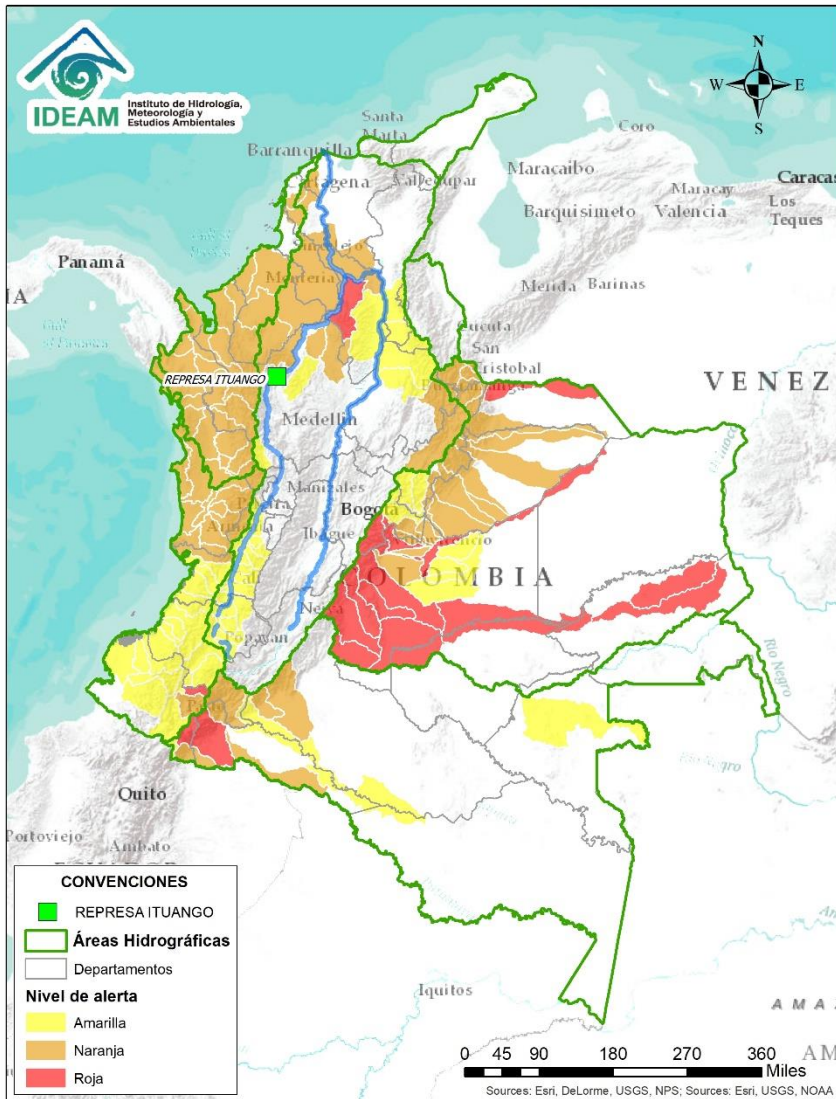




BOLETÍN DE ALERTAS HIDROLÓGICAS N° 173

Bogotá D. C., sábado 22 de junio de 2019. Hora de actualización 22:30 HLC.
Observación: El presente informe puede ser corregido y/o actualizado en el futuro.
No representa una certificación oficial del IDEAM



Por favor, haga clic sobre el Área Hidrográfica que desee consultar

- ÁREA HIDROGRÁFICA DEL CARIBE
- ÁREA HIDROGRÁFICA DEL PACÍFICO
- ÁREA HIDROGRÁFICA DEL MAGDALENA-CAUCA
- ÁREA HIDROGRÁFICA DEL ORINOCO
- ÁREA HIDROGRÁFICA DEL AMAZONAS

FEWS COLOMBIA

SISTEMA DE PRONÓSTICOS HIDROLÓGICOS Y ALERTAS TEMPRANAS

Consulte aquí el estado de los niveles en los ríos del país:

<http://fews.ideam.gov.co/colombia/MapaEstacionesColombiaEstado.html>



Alerta ROJA

PARA TOMAR ACCIÓN Advierte a los sistemas de prevención y atención de desastres sobre la amenaza que puede ocasionar un fenómeno con efectos adversos sobre la población, el cual requiere la atención inmediata por parte de la población y de los cuerpos de atención y socorro. Se emite una alerta sólo cuando la identificación de un evento extraordinario indique la probabilidad de amenaza inminente y cuando la gravedad del fenómeno implique la movilización de personas y equipos, interrumpiendo el normal desarrollo de sus actividades cotidianas.



Alerta NARANJA

PARA PREPARARSE Indica la presencia de un fenómeno. No implica amenaza inmediata y como tanto es catalogado como un mensaje para informarse y prepararse. El aviso implica vigilancia continua ya que las condiciones son propicias para el desarrollo de un fenómeno, sin que se requiera permanecer alerta.



Alerta AMARILLA

PARA INFORMARSE Es un mensaje oficial por el cual se difunde información. Por lo regular se refiere a eventos observados, registrados o registrados y puede contener algunos elementos de pronóstico a manera de orientación. Por sus características pretéritas y futuras difiere del aviso y de la alerta, y por lo general no está encaminado a alertar sino a informar.

CONDICIONES NORMALES La información que se suministra se encuentra dentro de los rangos normales.

Nota 1: Es probable que los eventos hidrológicos reportados en las alertas emitidas no se estén presentando sobre los ríos principales sino sobre sus afluentes.

Nota 2: El IDEAM le recomienda a la población ribereña estar muy atentos al comportamiento de los niveles de los ríos y atender las recomendaciones que la Unidad Nacional de Gestión del Riesgo de Desastres (UNGRD) emita para la implementación de medidas de contingencia ante posibles afectaciones por desbordamientos e inundaciones.



LLUVIAS



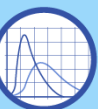
NIVELES BAJOS



NIVELES ALTOS



CRECIENTE SÚBITA



TRANSITO DE CRECIENTES

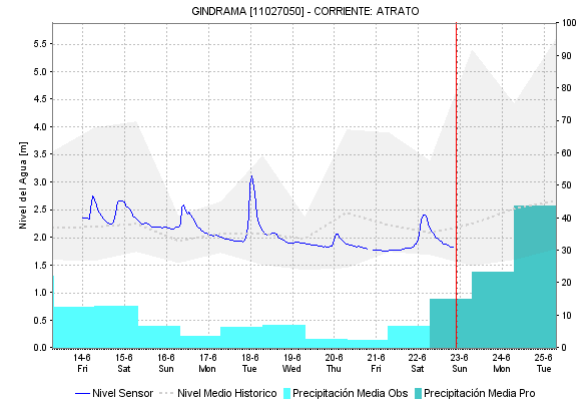
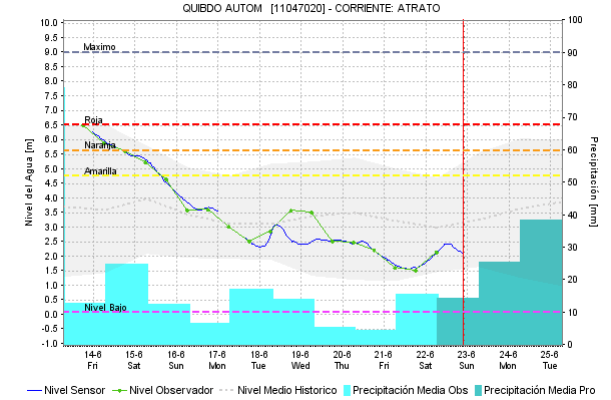
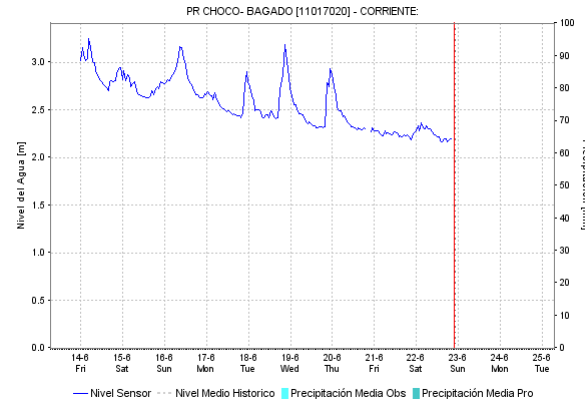
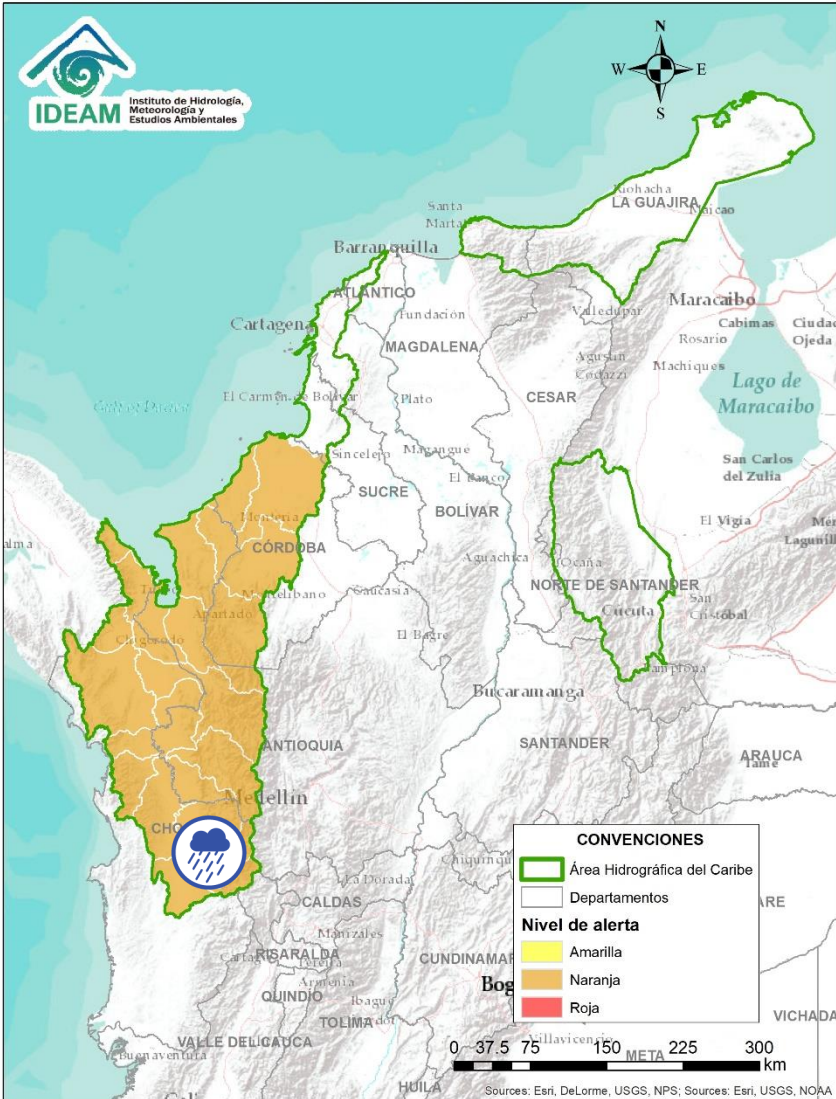


CRECIENTE POR DESEMBLARSE



INUNDACIONES

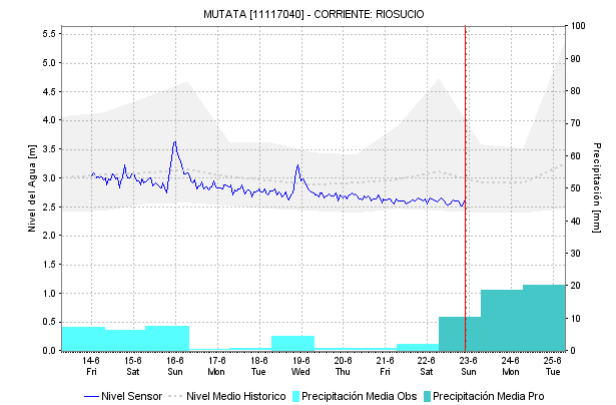
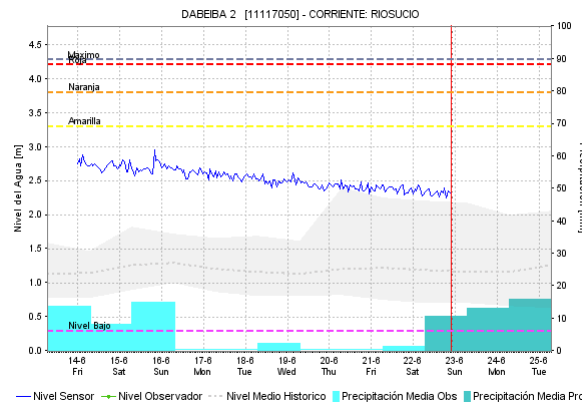
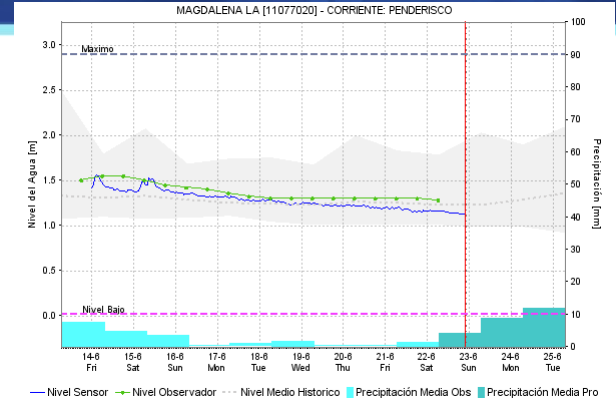
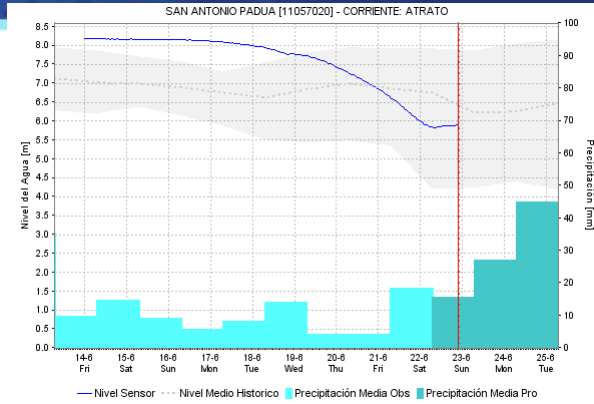
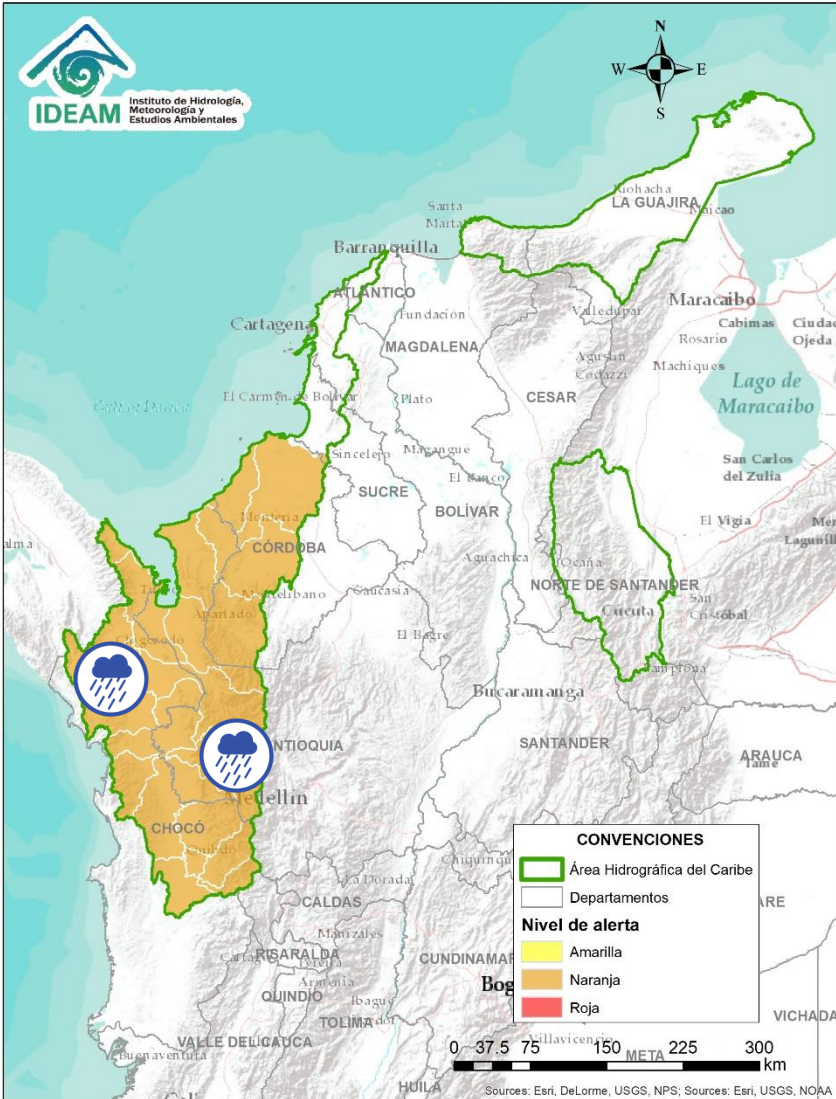
ÁREA HIDROGRÁFICA DEL CARIBE



Alerta	Zona Hidrografica	Subzona o Cuenca Hidrografica	Descripción de la alerta hidrológica
	Atrato - Darién	Cuenca alta del río Atrato	Moderadas variaciones de nivel en el río Atrato a la altura del municipio de Quibdó, similar comportamiento se han registrado en los ríos Andágueda, Cabi y Quito, aportantes de la cuenca alta del río Atrato.

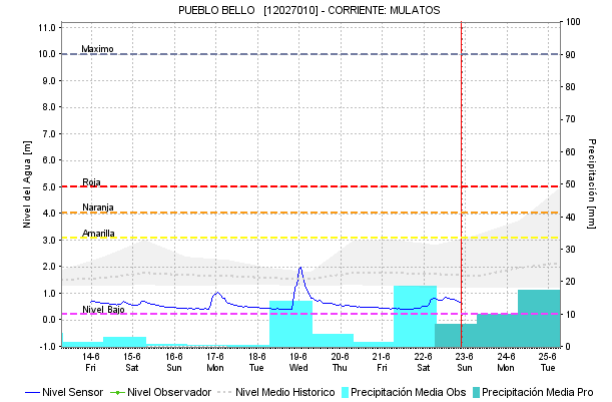
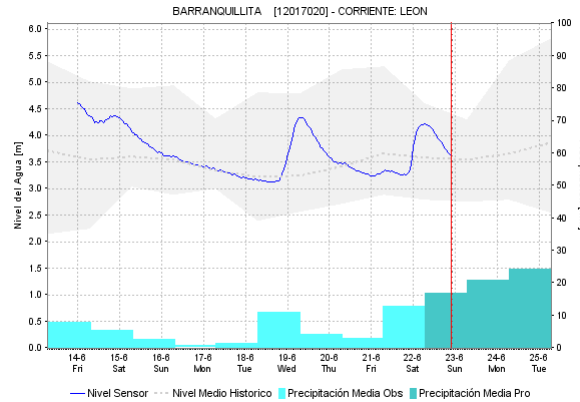
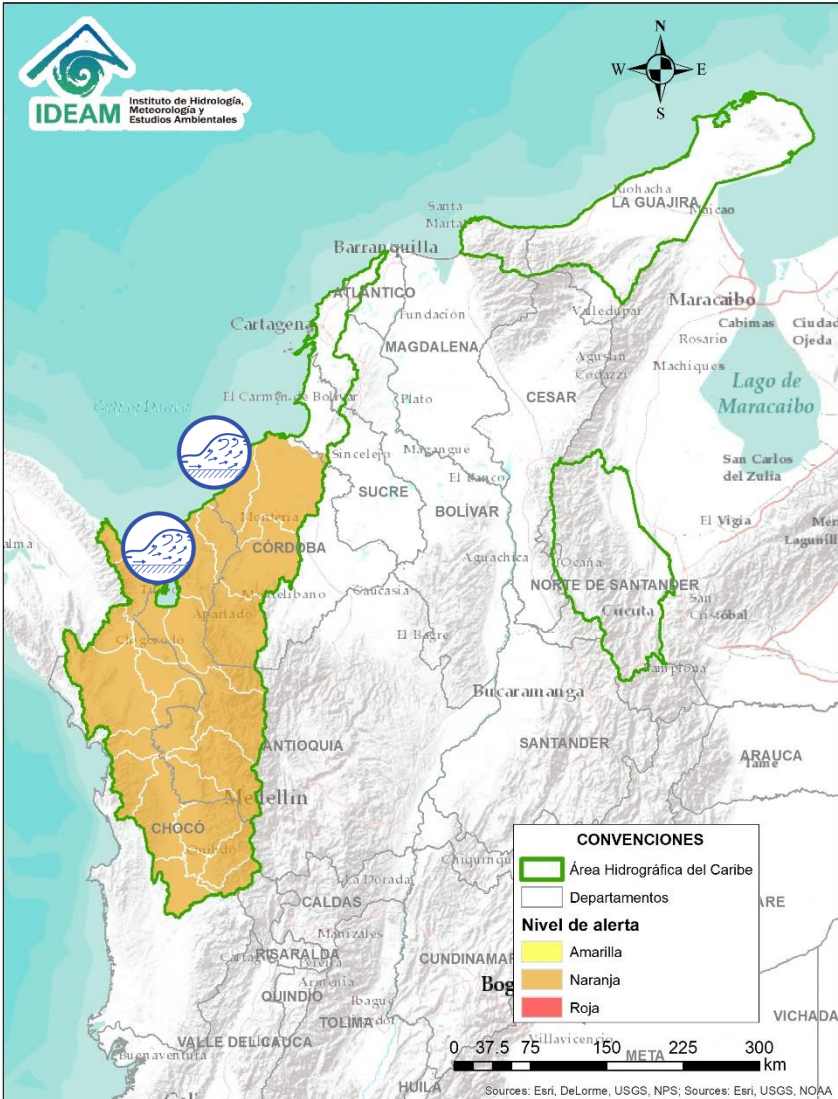
Por favor, pique aquí para ver otras alertas en esta Área Hidrográfica.

ÁREA HIDROGRÁFICA DEL CARIBE



Alerta	Zona Hidrográfica	Subzona o Cuenca Hidrográfica	Descripción de la alerta hidrológica
	Atrato - Darién	Cuenca media y baja del río Atrato	Probabilidad de crecientes súbitas para los aportantes del río Atrato en su parte media y baja, como lo son los ríos Bebarama, Napipí, Opagadó, Salaqui, Cacarica, Tanela, Tolo, Cuía, Chicué, Uva, Pogué, Bebarama, Bojayá, Napipí y Opagadó.
	Atrato - Darién	Cuenca baja del río Atrato	Probabilidad de incrementos súbitos en los niveles de los ríos de montaña del departamento de Antioquia que drenan al río Atrato, como son los ríos Murrí, Sucio y Murindó.

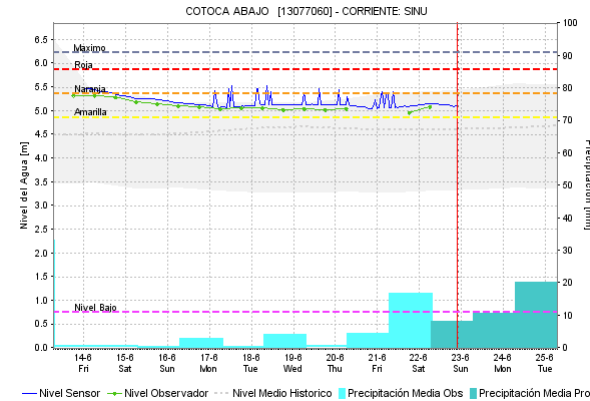
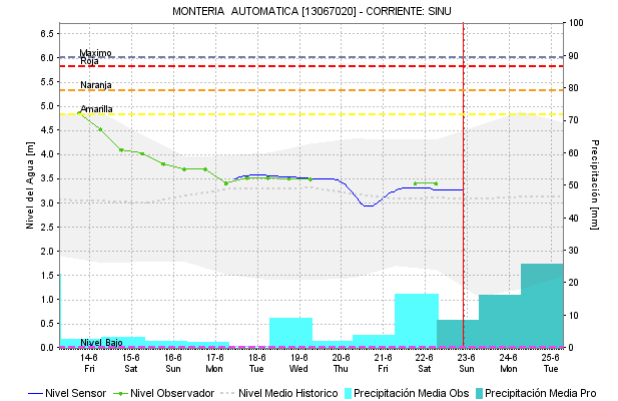
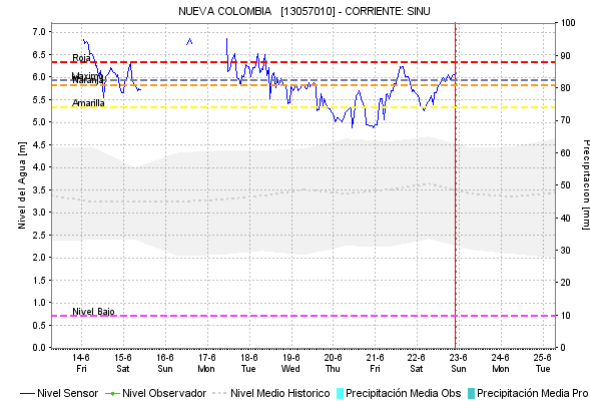
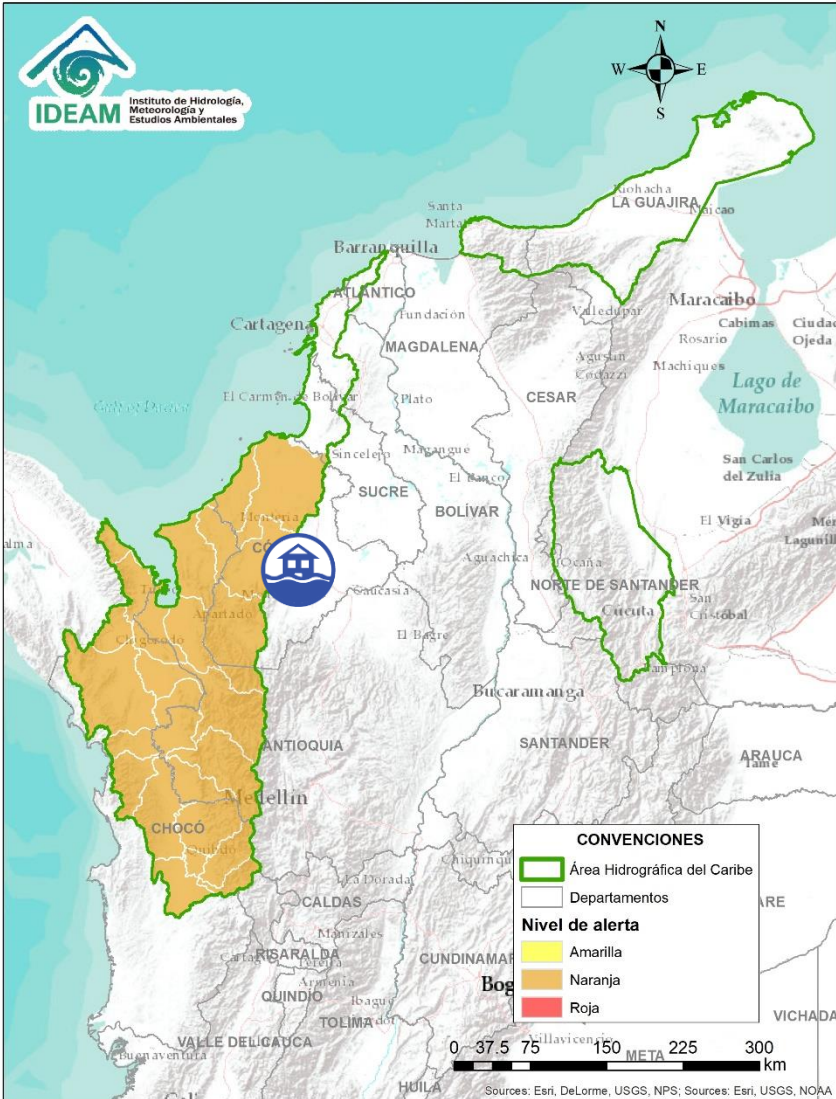
ÁREA HIDROGRÁFICA DEL CARIBE



Alerta	Zona Hidrográfica	Subzona o Cuenca Hidrográfica	Descripción de la alerta hidrológica
	Caribe - Litoral	Cuencas del Golfo de Urabá	No se descartan incrementos en los niveles de los ríos León, Chigorodó, Guapa, Mulatos y sus afluentes.
	Caribe - Litoral	Cuenca directas al Mar Caribe	Probabilidad de crecientes súbitas en los ríos San Juan, Volcán, Canalete y otros arroyos directos al Caribe.



ÁREA HIDROGRÁFICA DEL CARIBE

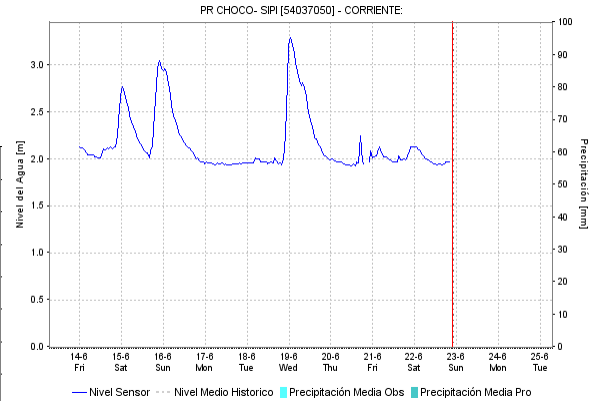
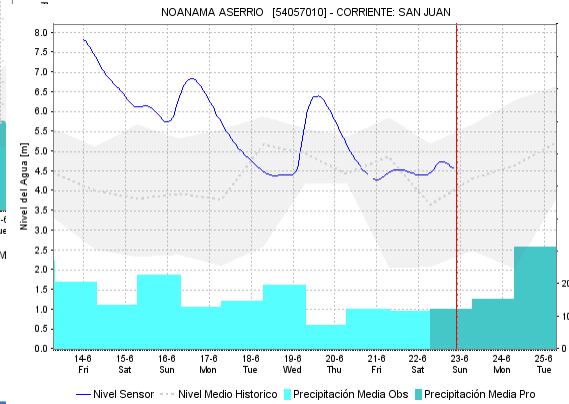
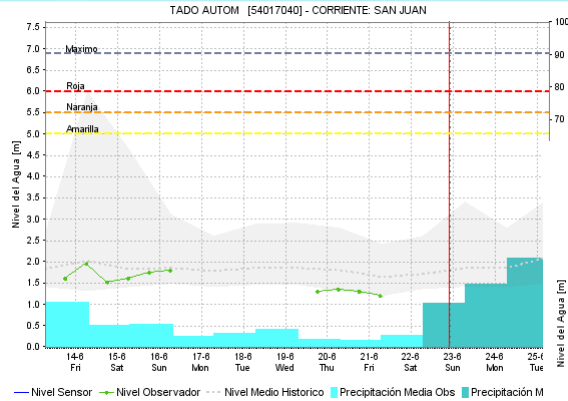
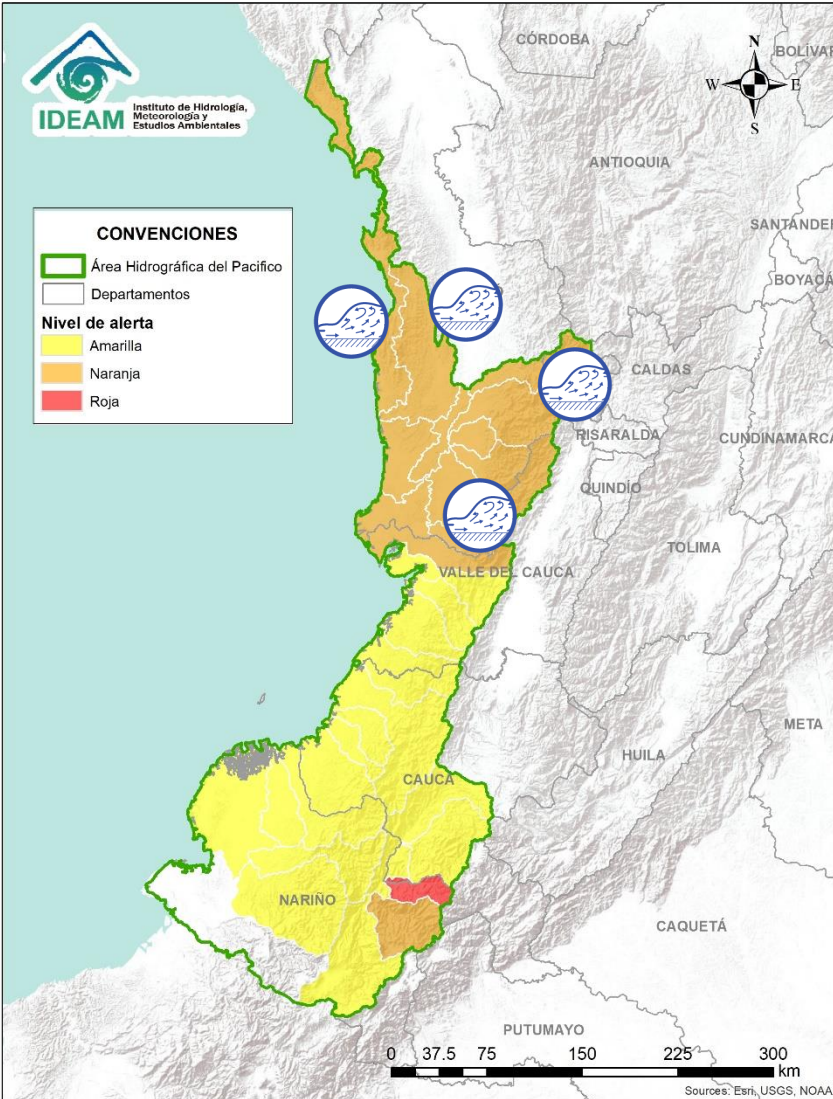






Alerta	Zona Hidrográfica	Subzona o Cuenca Hidrográfica	Descripción de la alerta hidrológica
	Sinú	Cuenca del río Sinú	Se mantienen afectaciones por niveles altos del río Sinú, particularmente en algunos sectores de los municipios de Tierralta, Montería, Cereté, San Pelayo, Cotorra, Lorica, Carrillo, Valencia, Morales y San Bernardo del Viento.



Por favor, pique aquí para volver al mapa principal de Áreas Hidrográficas de Colombia.

ÁREA HIDROGRÁFICA DEL PACÍFICO

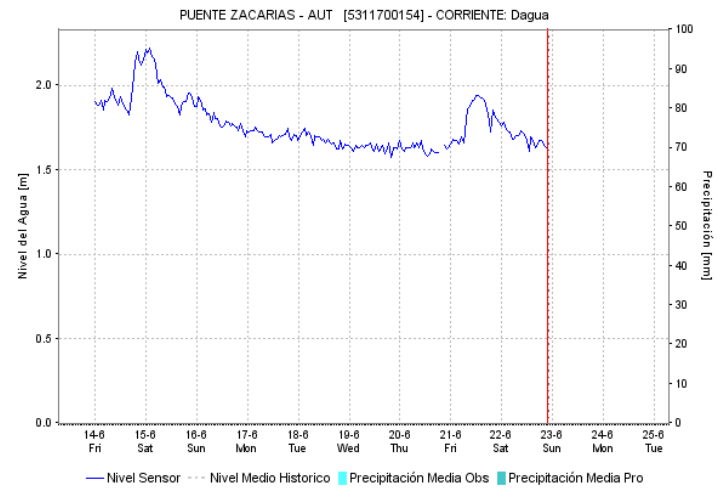
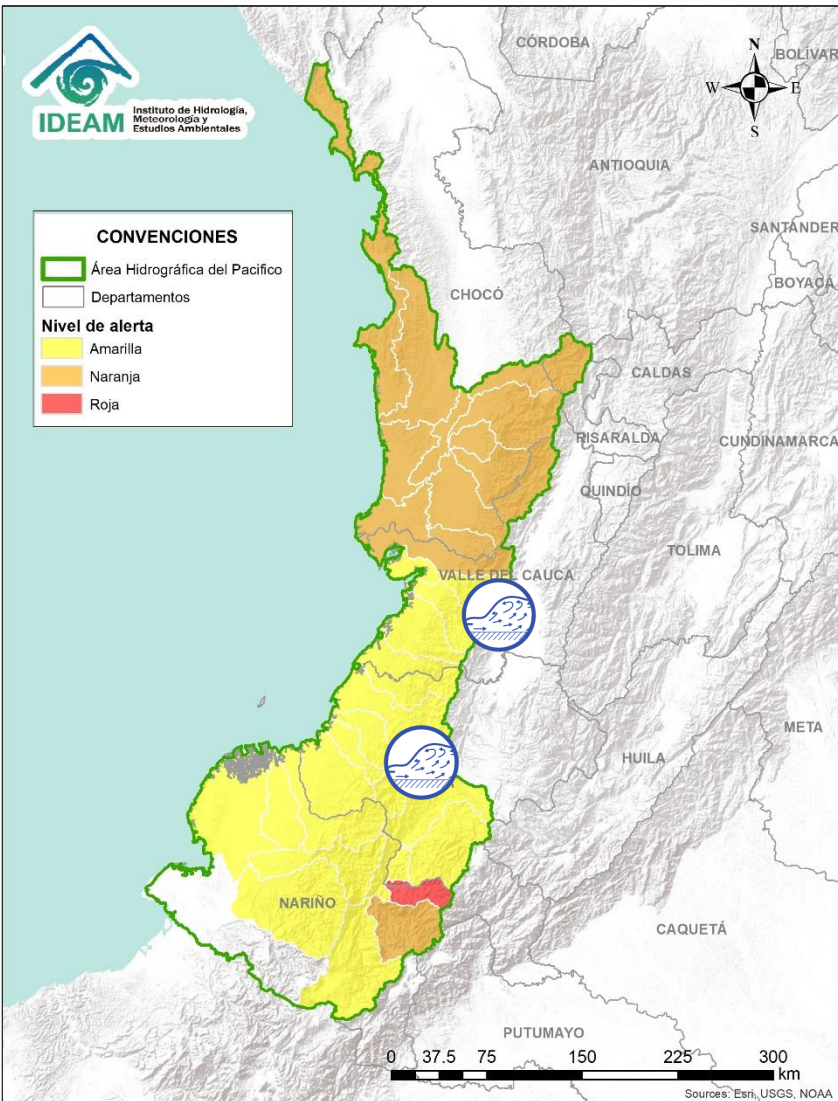




Alerta	Zona Hidrográfica	Subzona o Cuenca Hidrográfica	Descripción de la alerta hidrológica
	San Juan	Cuenca alta del río San Juan	Probabilidad de crecientes súbitas la cuenca alta del río San Juan y sus afluentes, especialmente los ríos Tamaná, Condoto, Cajón, a la altura de los municipios de Tadó y Santa Rita.
	San Juan	Cuenca media y baja del río San Juan	Probabilidad de crecientes súbitas en el río San Juan y sus afluentes, especialmente los ríos Sipi, Capoma, Calima y Munguidó, a la altura de los municipios de Sipí, Medio San Juan y Litoral de San Juan.
	Baudó y directos al Pacífico	Cuenca del río Baudó	Probabilidad de crecientes súbitas en el río Baudó y sus afluentes, se recomienda especial atención en la cabecera municipal del municipio de Alto Baudó y para varios de sus corregimientos.
	Baudó y directos al Pacífico	Directos al Pacífico	Se mantiene esta alerta ante los posibles incrementos súbitos en el nivel de los ríos Jella, Chocolatal y sus afluentes en Bahía Solano, entre otros directos al Océano Pacífico en el departamento de Chocó.



Por favor, pique aquí para ver otras alertas en esta Área Hidrográfica.

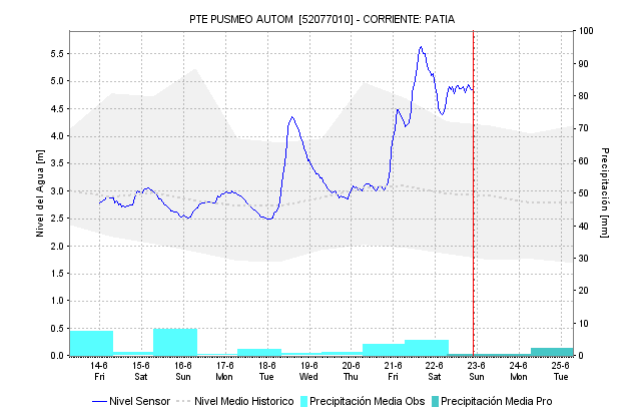
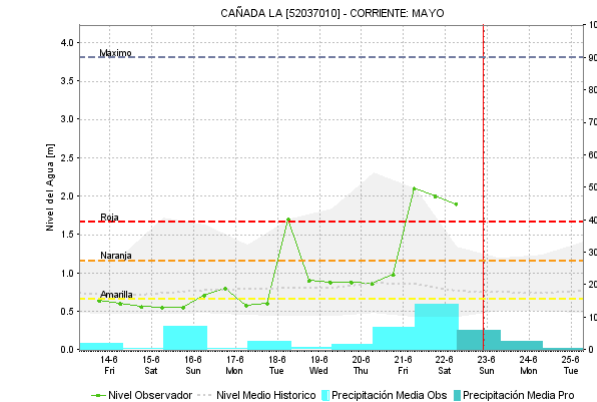
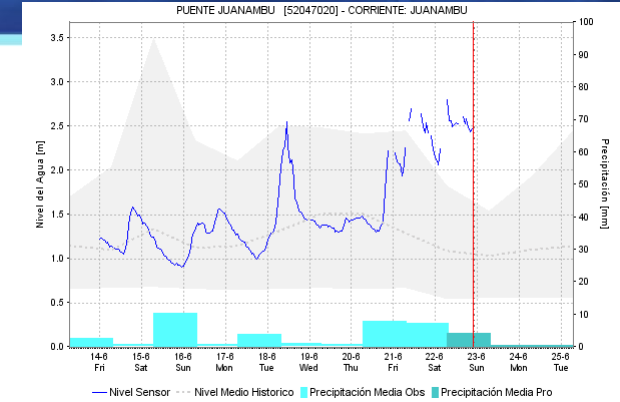
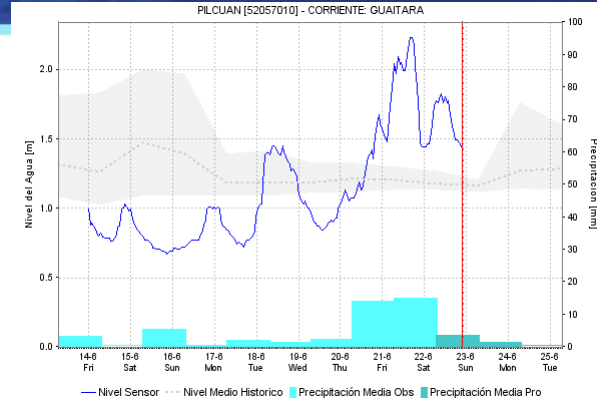
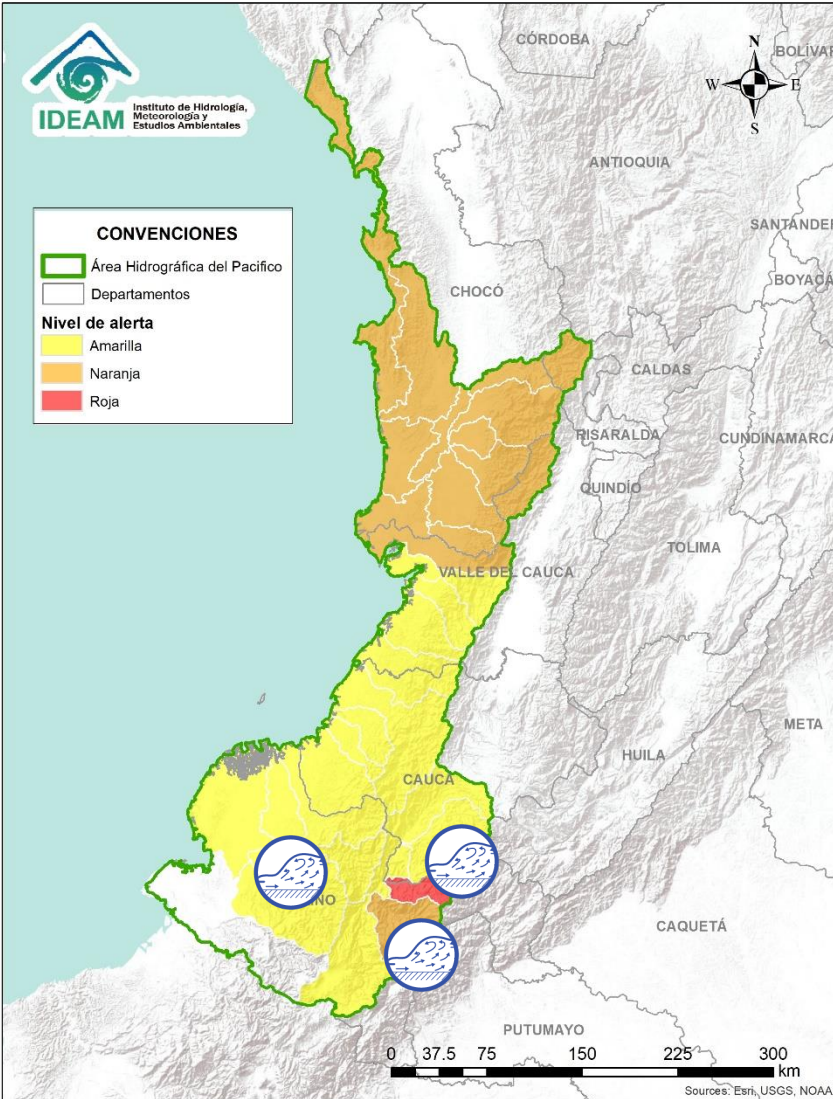
ÁREA HIDROGRÁFICA DEL PACÍFICO



Alerta	Zona Hidrografica	Subzona o Cuenca Hidrografica	Descripción de la alerta hidrológica
	Directos al Océano Pacífico	Cuencas departamento Valle del Cauca	No se descartan incrementos súbitos en los niveles de los ríos Cajambre, Mayorquín, Raposo, Anchicayá, Dagua y sus afluentes, directos al Océano Pacífico en el departamento de Valle del Cauca.
	Directos al Océano Pacífico	Cuencas departamento de Cauca	Probabilidad de crecientes súbitas en los ríos Saija, Guapi, Micay, Timbiqui, Naya y sus afluentes, directos al Océano Pacífico en el departamento de Cauca.



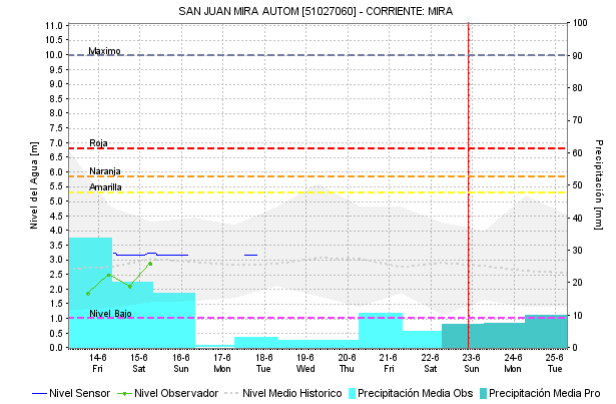
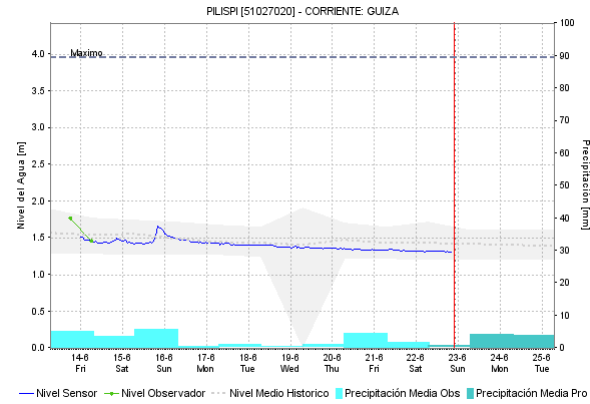
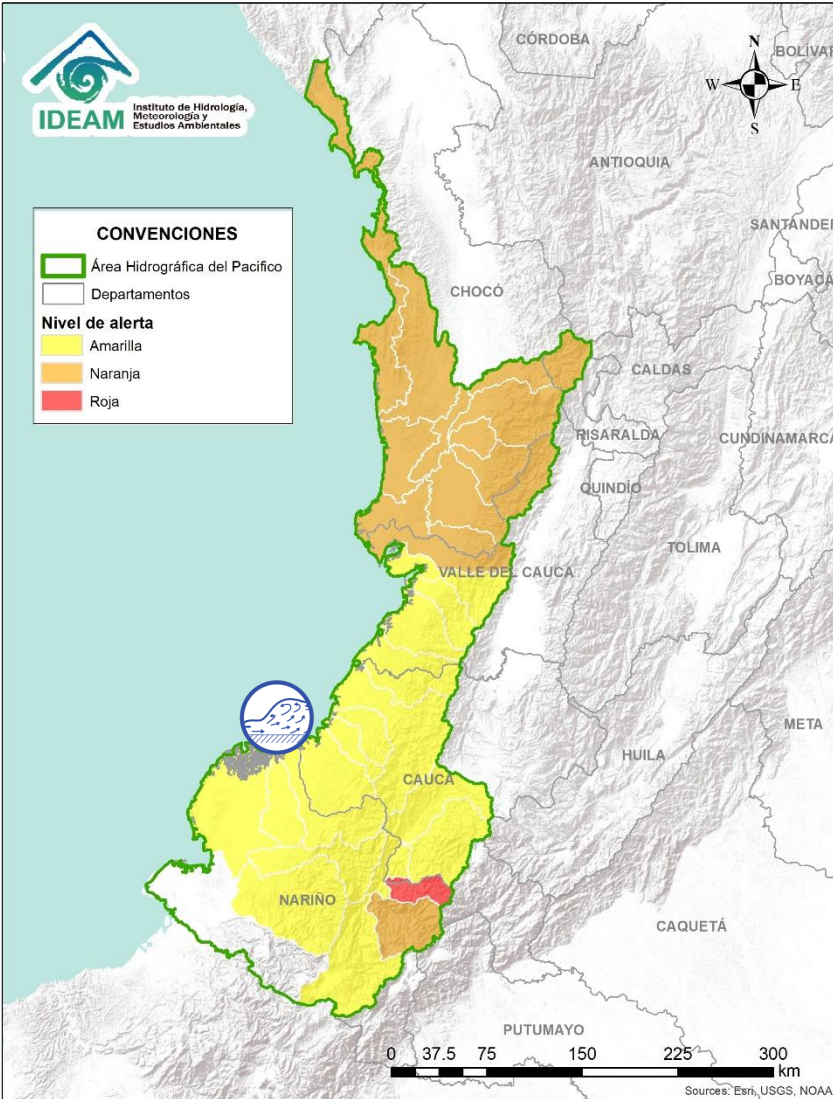
ÁREA HIDROGRÁFICA DEL PACÍFICO




Alerta	Zona Hidrográfica	Subzona o Cuenca Hidrográfica	Descripción de la alerta hidrológica
	Patía	Cuenca del río Mayo	Crecientes súbitas en el río Mayo (parte alta del río Patía) y sus afluentes a la altura del municipio de Colón (Nariño).
	Patía	Cuenca del río Juanambú	Probabilidad de crecientes súbitas en el río Juanambú y sus afluentes, aportante a la cuenca alta del río Patía (Nariño).
	Patía	Cuenca del río Patía	Probabilidad de crecientes súbitas en el río Patía y sus afluentes en toda la cuenca, especialmente ríos Guachicono, Guáitara y Telembí en Barbacoas (Nariño).



ÁREA HIDROGRÁFICA DEL PACÍFICO

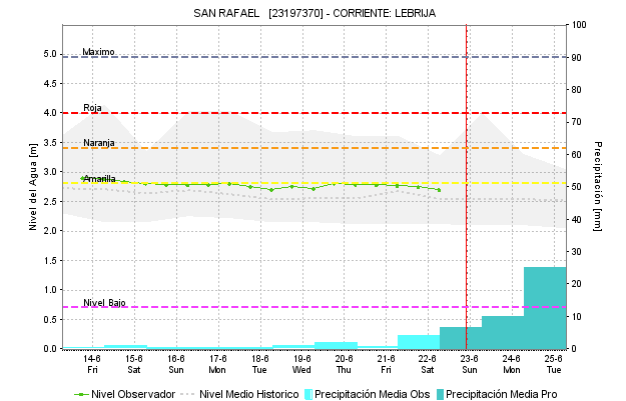
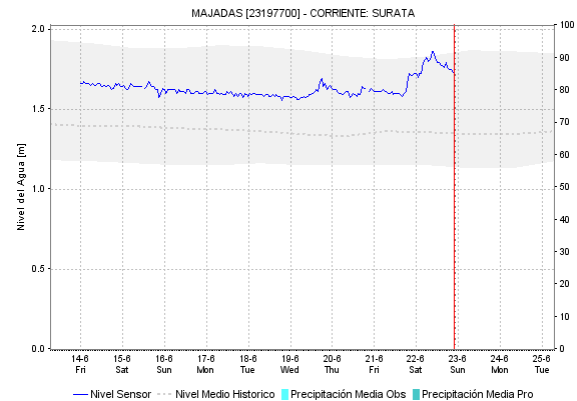
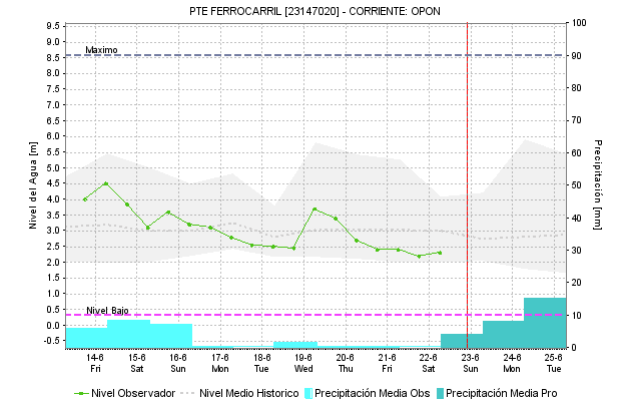
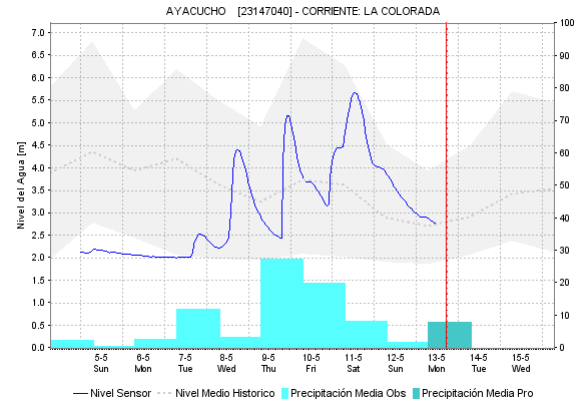
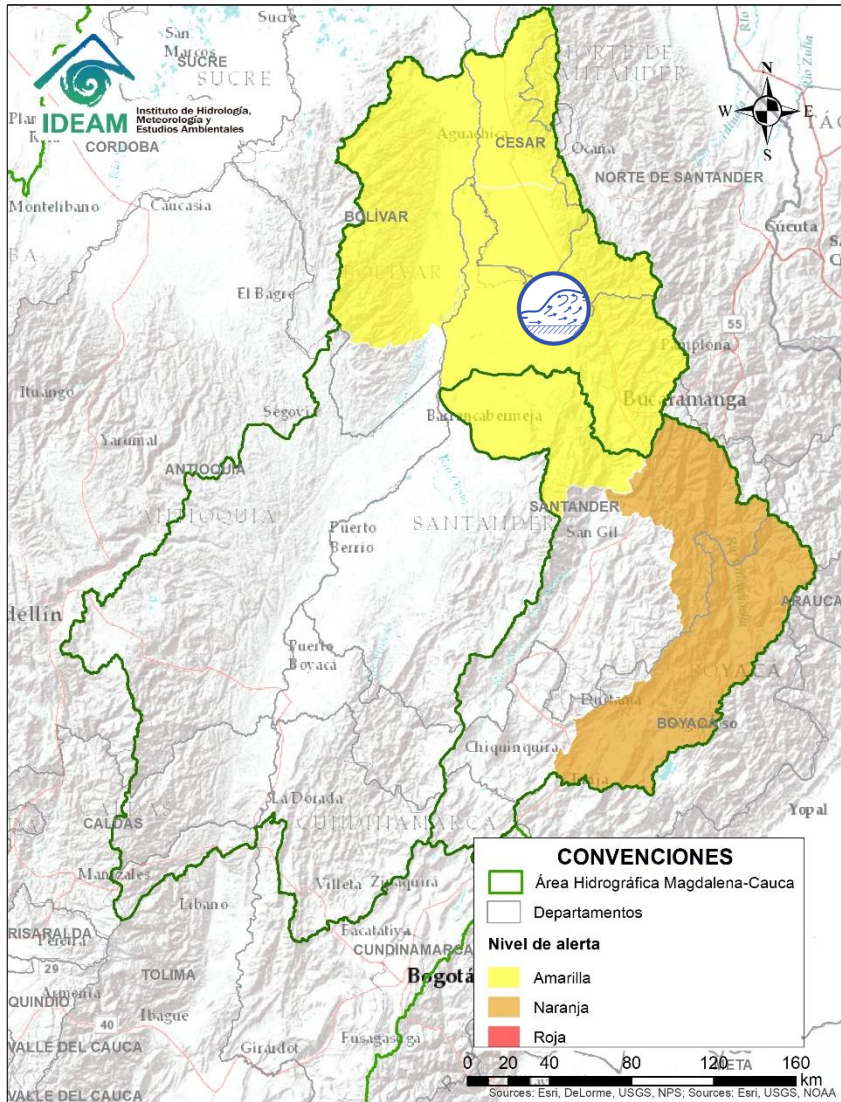


Alerta	Zona Hidrográfica	Subzona o Cuenca Hidrográfica	Descripción de la alerta hidrológica
	Directos al Océano Pacífico	Cuencas departamento de Nariño	Probabilidad de crecientes súbitas en los niveles de los ríos Iscuandé y Tapaje, los cuales drenan sus aguas al Océano Pacífico.

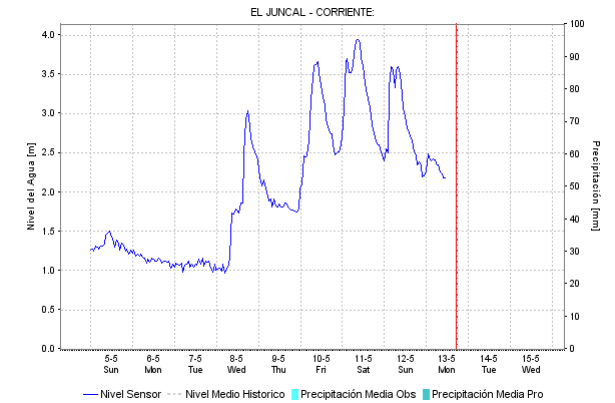
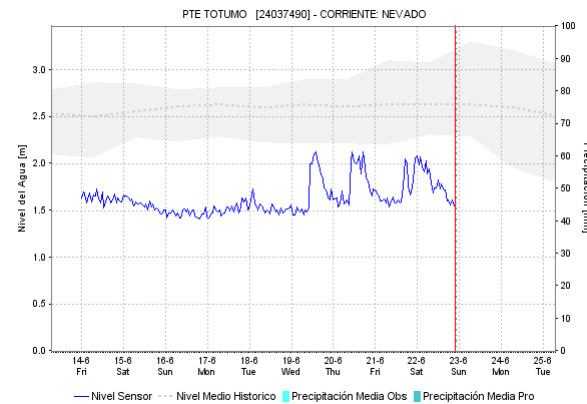
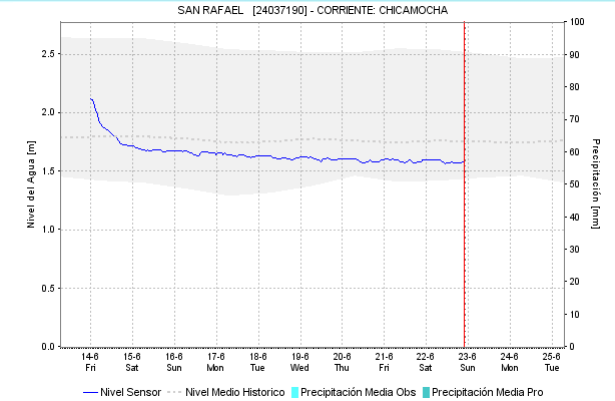
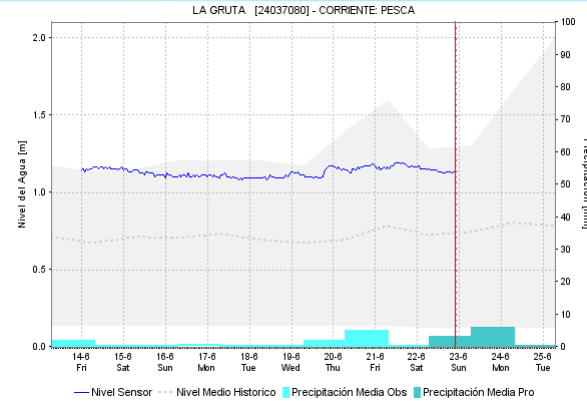
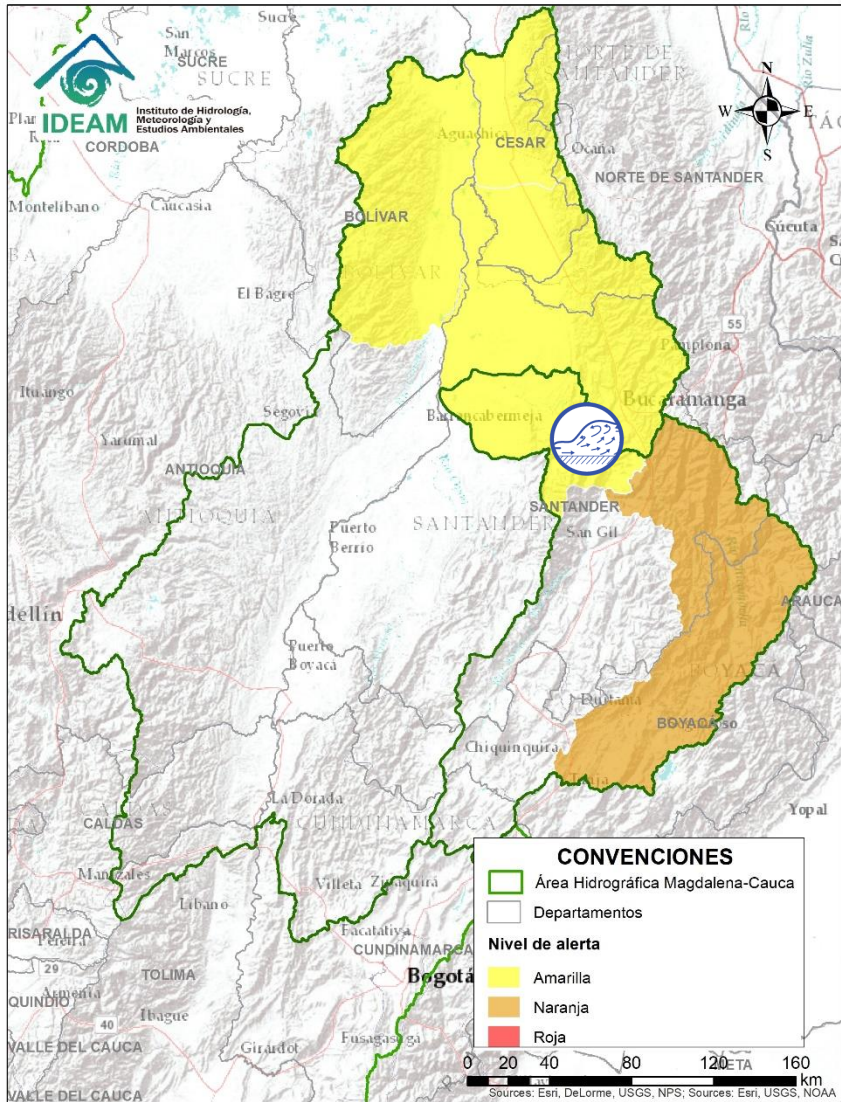


Por favor, pique aquí para volver al mapa principal de Áreas Hidrográficas de Colombia.

ÁREA HIDROGRÁFICA DEL MAGDALENA – CAUCA (cuenca media del río Magdalena)



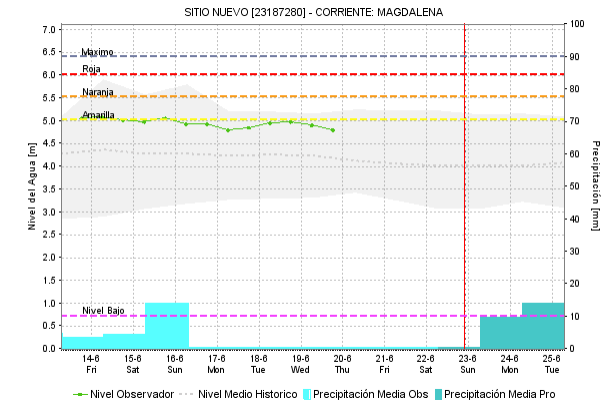
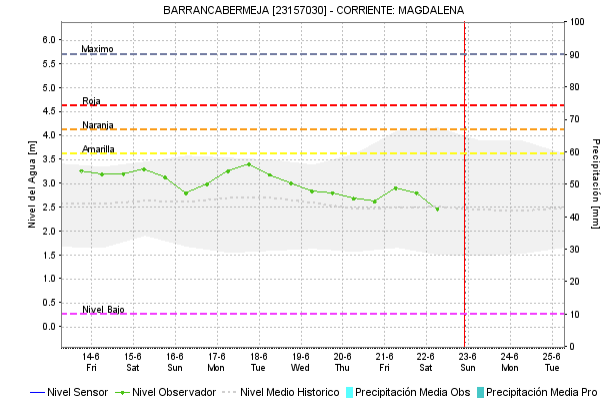
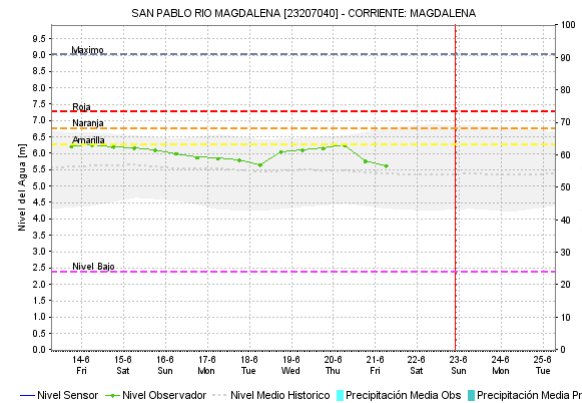
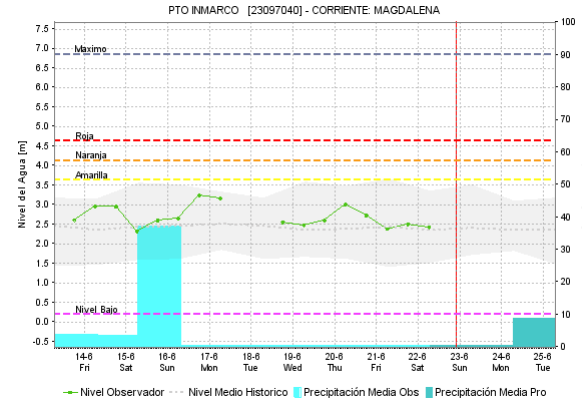
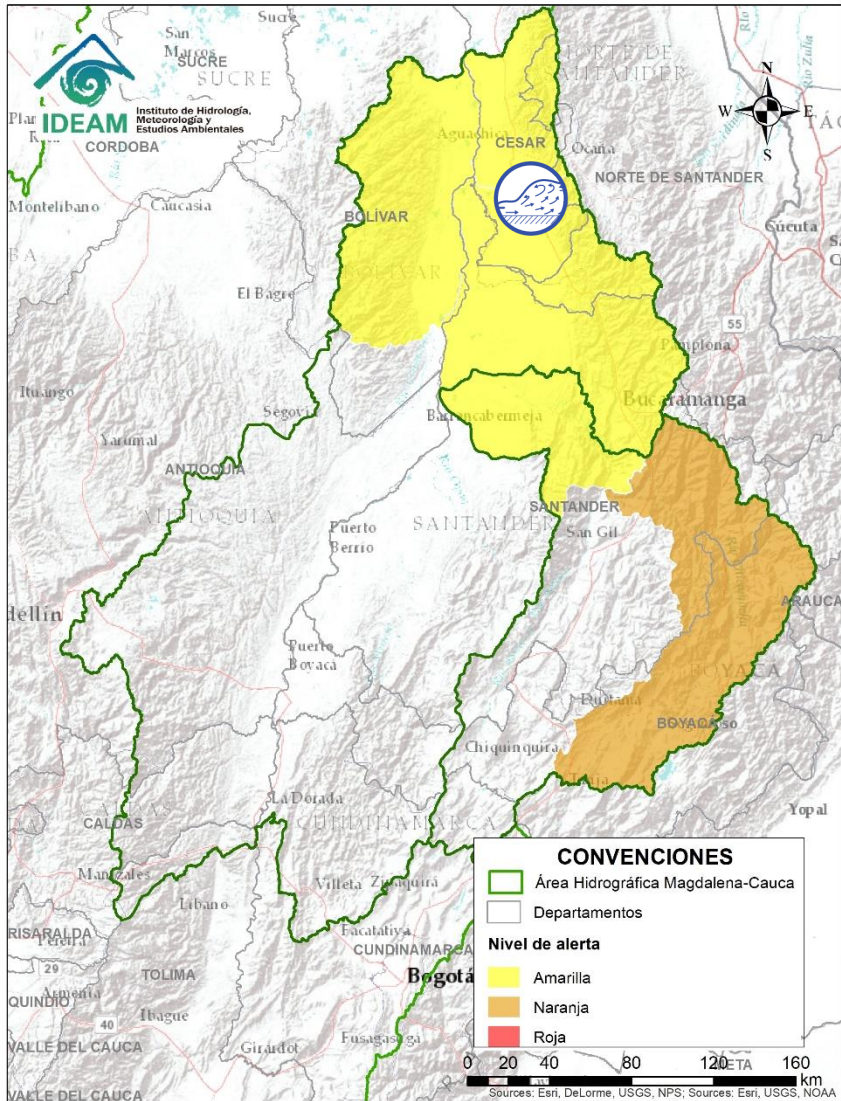
Alerta	Zona Hidrográfica	Subzona o Cuenca Hidrográfica	Descripción de la alerta hidrológica
	Medio Magdalena	Cuenca del río Lebrija	Se mantiene esta alerta dado que no se descartan incrementos súbitos en los niveles de los afluentes al río Lebrija, especialmente el río de Oro y la cuenca del río Surata que atraviesan la ciudad de Bucaramanga, al igual que en el cauce principal del río Lebrija a la altura de los municipios de Puerto Wilches y Sabana de Torres (Santander).



Alerta	Zona Hidrografica	Subzona o Cuenca Hidrografica	Descripción de la alerta hidrológica
	Sogomoso	Cuenca del río Sogomoso	El nivel del río Sogomoso a la altura de los municipios de los Santos (en la parte alta) y puerto Wilches (en la parte baja) han descendió, se espera que esta condición hidrológica se refleje en los demás aportantes al río Sogomoso.



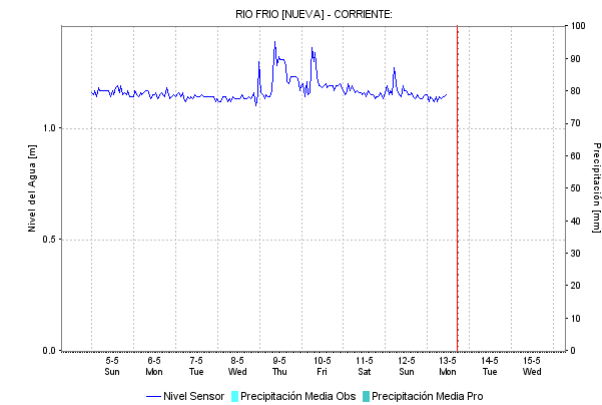
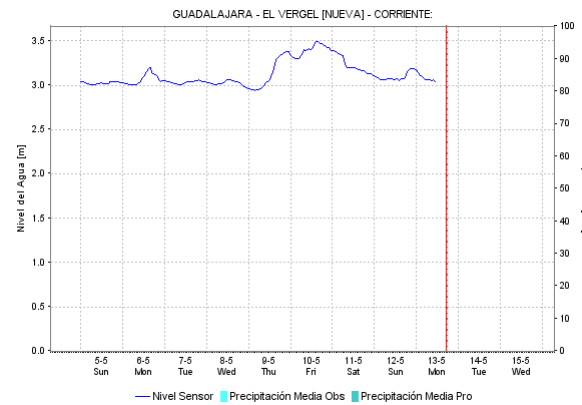
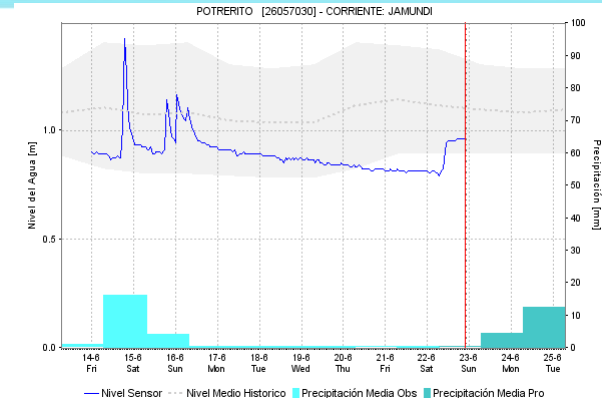
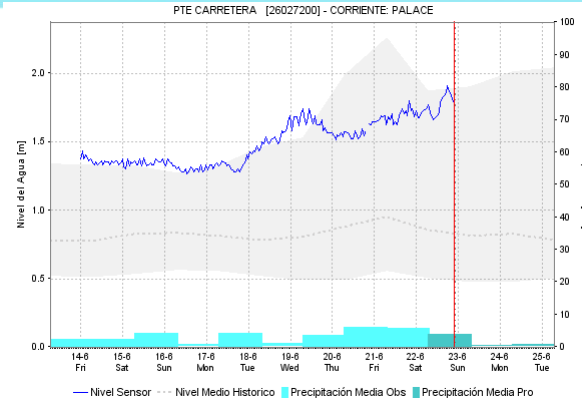
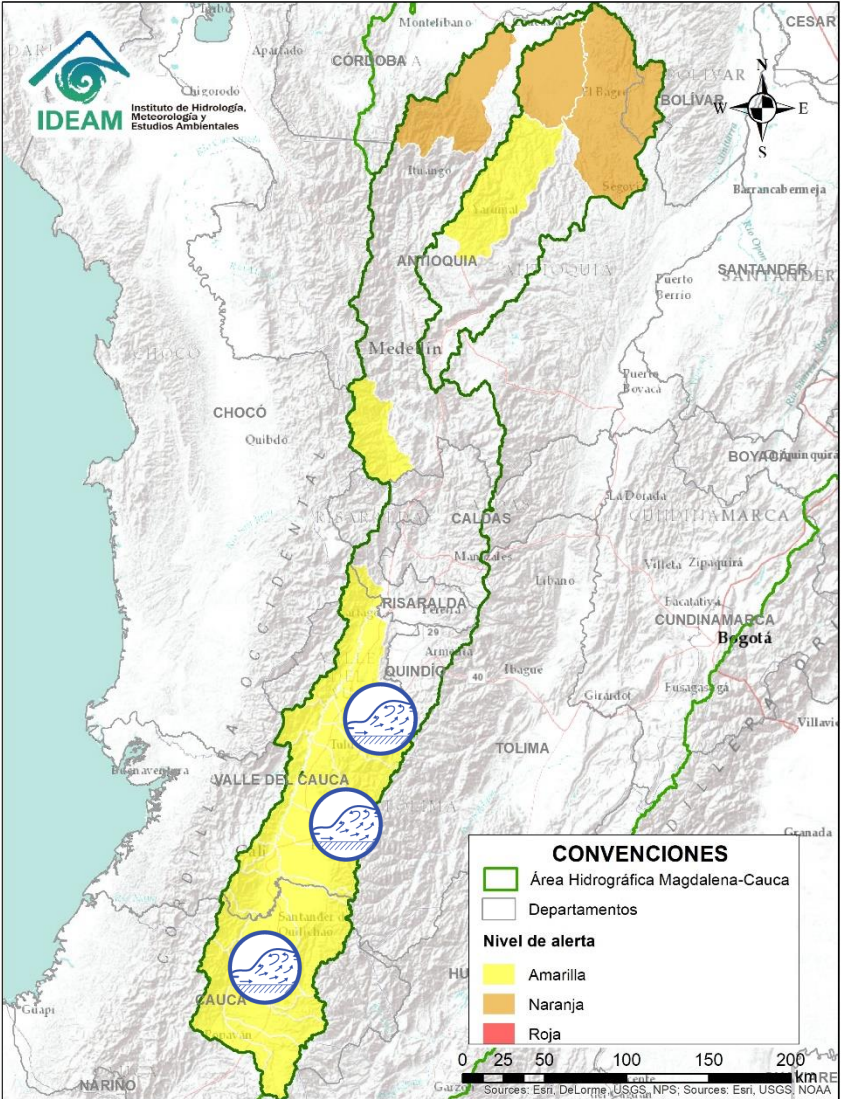
ÁREA HIDROGRÁFICA DEL MAGDALENA – CAUCA (cuenca media del río Magdalena)



Alerta	Zona Hidrográfica	Subzona o Cuenca Hidrográfica	Descripción de la alerta hidrológica
	Medio Magdalena	Quebrada el Carmen	Las precipitaciones en las últimas horas han disminuido en amplios sectores del departamento de Cesar, se espera que esta condición hidrológica se refleje en la quebrada el Carmen y sus principales aportantes.



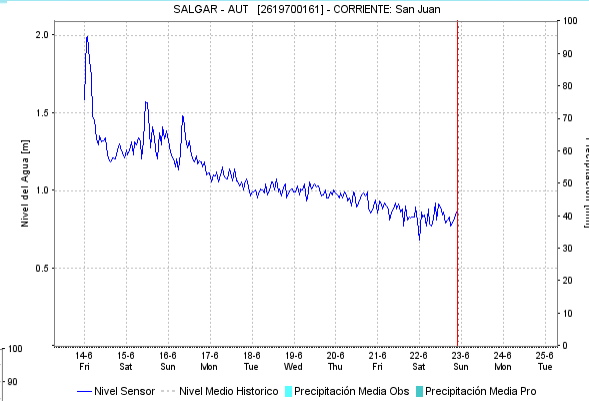
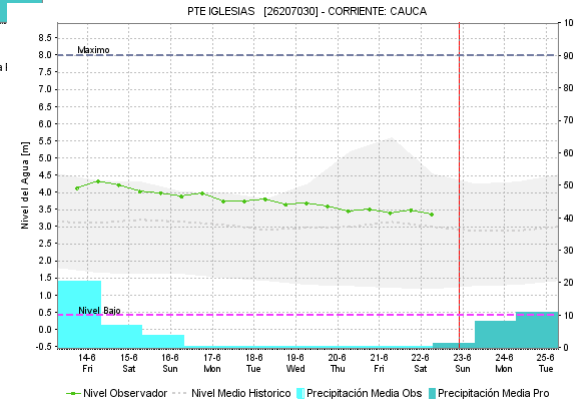
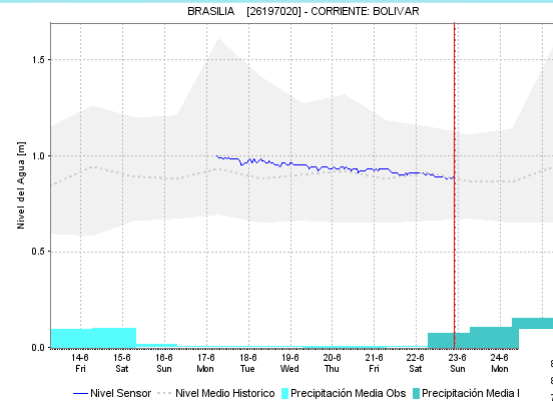
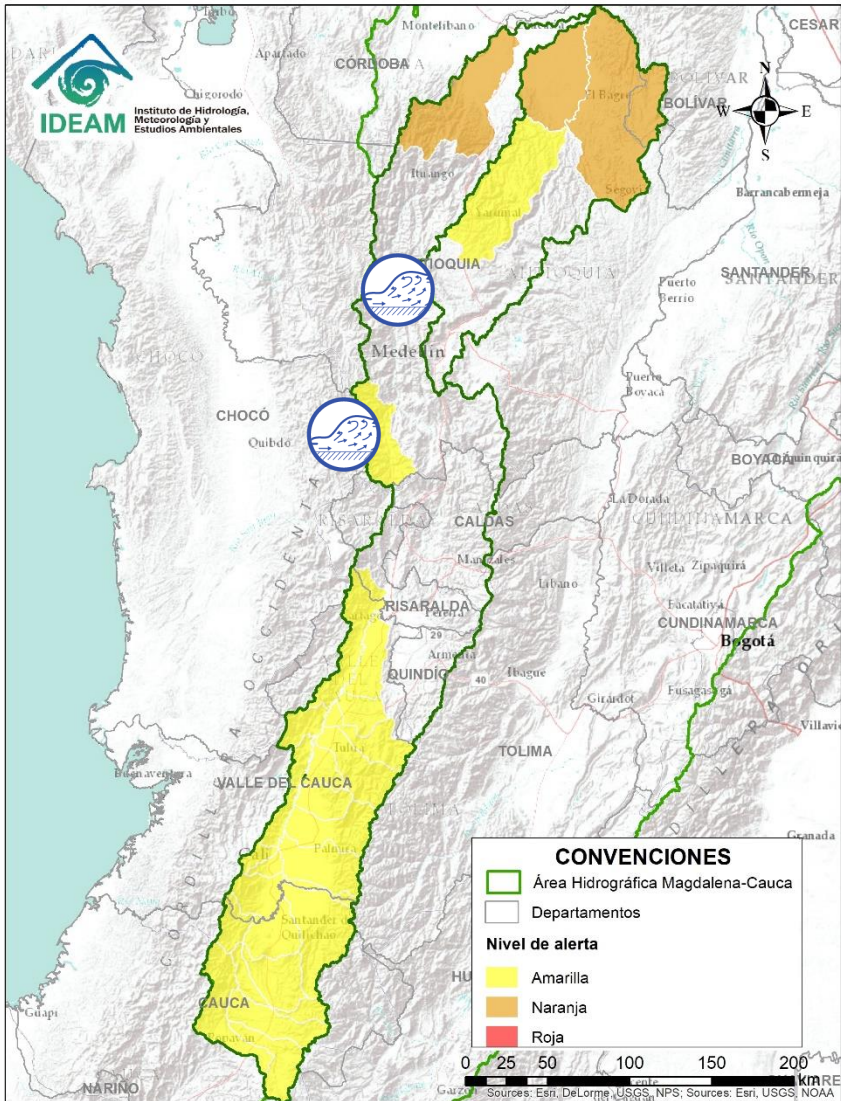
ÁREA HIDROGRÁFICA DEL MAGDALENA – CAUCA (cuenca del río Cauca)



Alerta	Zona Hidrografica	Subzona o Cuenca Hidrografica	Descripción de la alerta hidrológica
	Cauca	Cuencas del alto Cauca	Probabilidad de incrementos súbitos en los niveles de los ríos Palacé, Salado, Piendamó, Palo, Quimba, Ovejas y Timba, entre otros directos a la cuenca alta del río Cauca (departamento de Cauca). Se previene a la población de los municipios de Puracé y Popayán dadas las continuas crecientes que se han registrado en la parte alta del río Cauca.
	Cauca	Cuencas medio Cauca	Probabilidad de incrementos súbitos en los niveles de los ríos Lili, Meléndez, Cañaveralejo, Claro, Cali, Jamundí, Arroyohondo, Yumbo, Mulato, Viges, Piedras, Roldaniño Pance, Salado, Guachal, Amaime, Cerrito, Guabas, Tuluá, Bugalagrande, Guadalajara, Buga, Paila, Las Cañas, Los Micos, Obando, Frío, Pescador, Chanco, Catarina, Cañaverál, entre otros directos al río Cauca (departamento de Valle del Cauca).

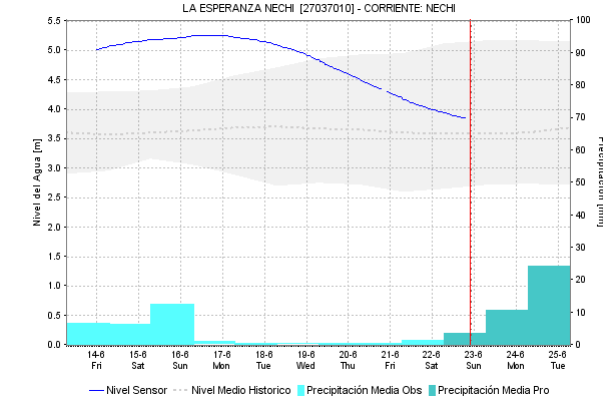
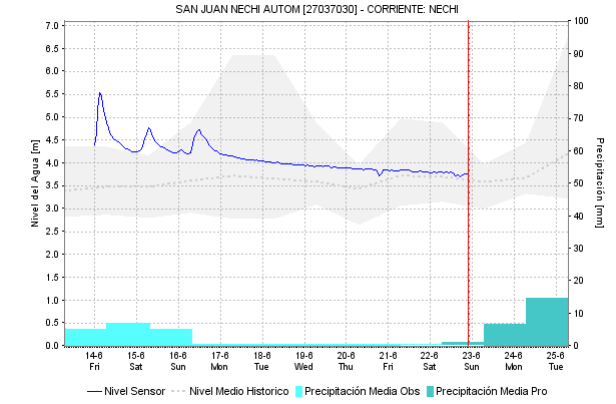
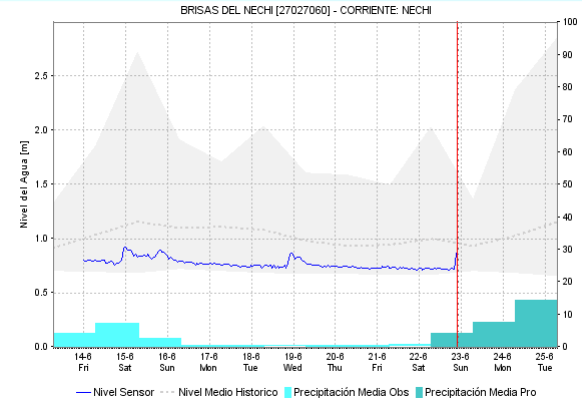
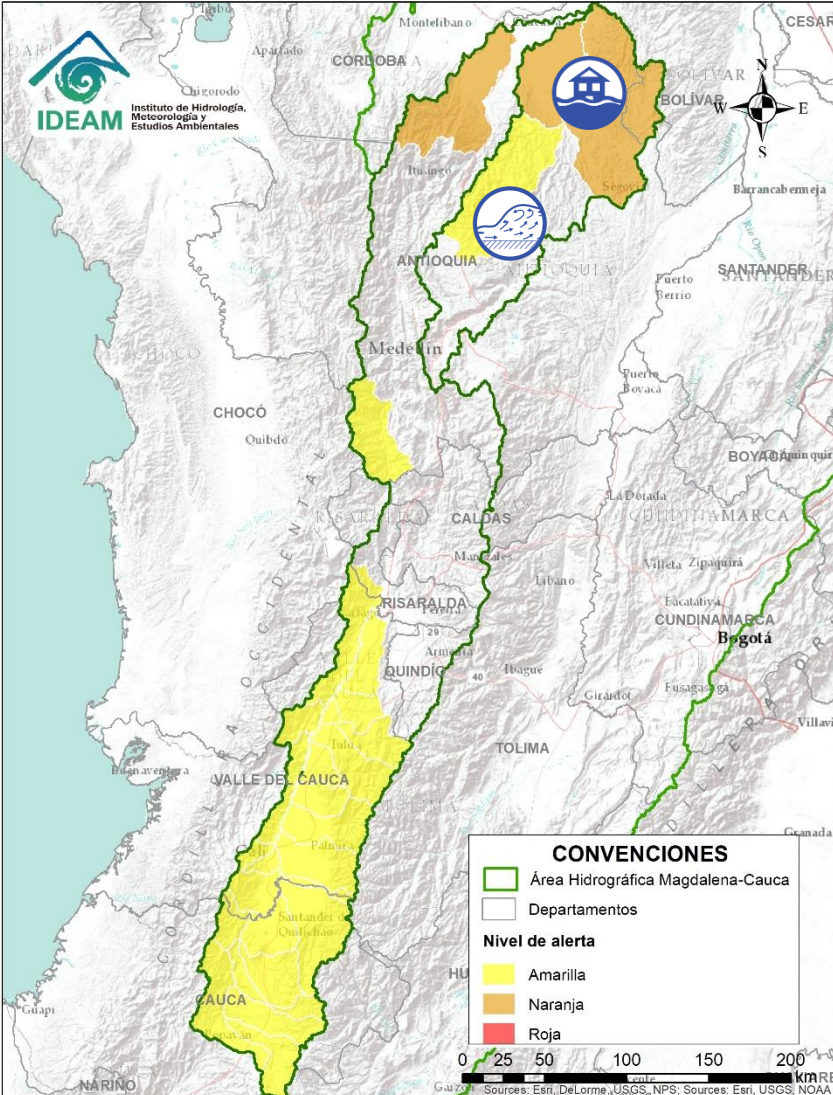


ÁREA HIDROGRÁFICA DEL MAGDALENA – CAUCA (cuenca del río Cauca)



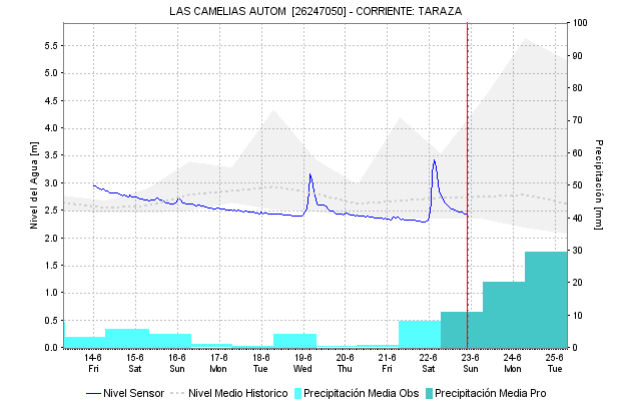
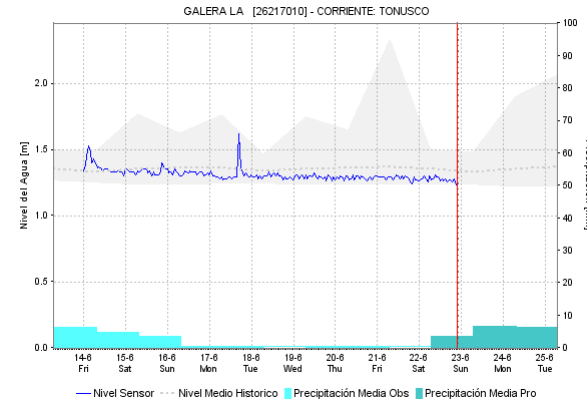
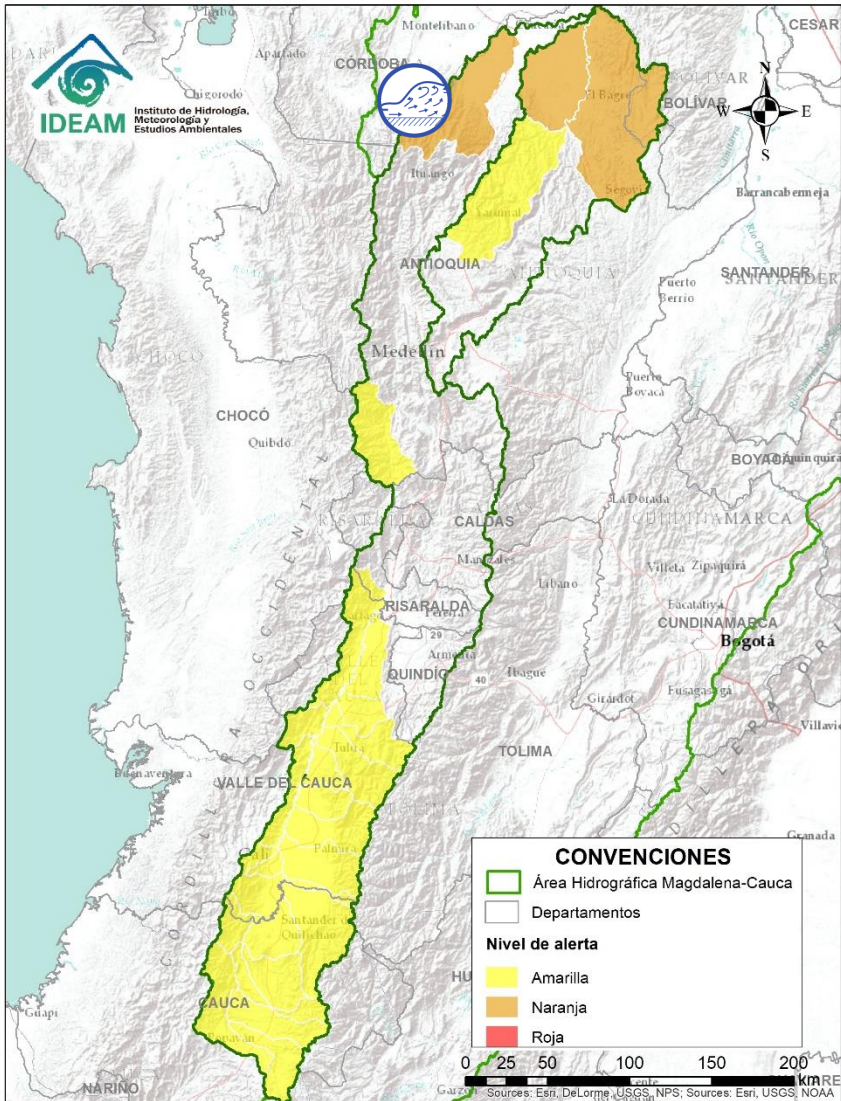
Alerta	Zona Hidrografica	Subzona o Cuenca Hidrografica	Descripción de la alerta hidrológica
	Cauca	Cuenca del río San Juan	Se mantiene esta alerta dado que se prevé que continúen las crecientes súbitas en el río San Juan y sus afluentes, a la altura de los municipios de Salgar y Ciudad Bolívar (Antioquia).
	Cauca	Cuenca media Cauca	Se mantiene esta alerta dada la probabilidad de crecientes súbitas en diferentes corrientes que atraviesan los municipios de Concordia, La Laborina y Santa Fe de Antioquia, especialmente en la quebrada Sinifaná, el río Tonusco y Juan García.


ÁREA HIDROGRÁFICA DEL MAGDALENA – CAUCA (cuenca del río Cauca)

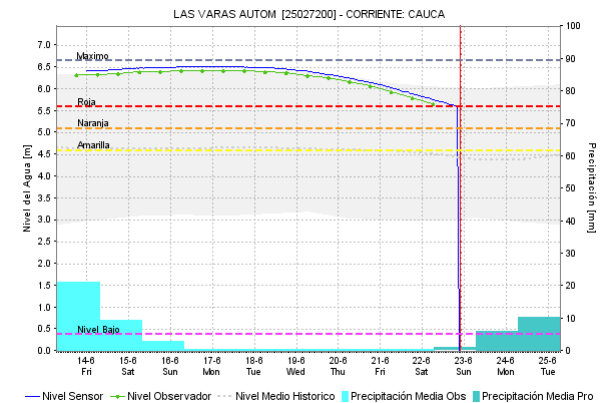
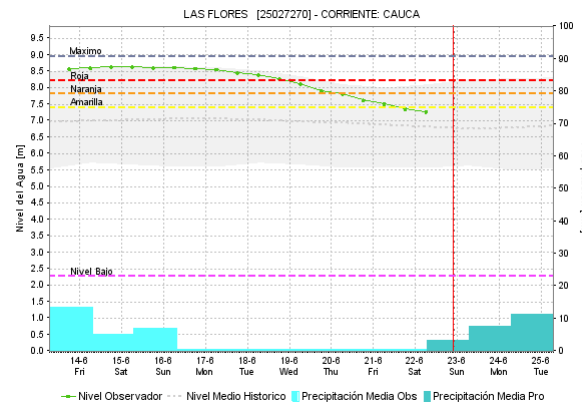
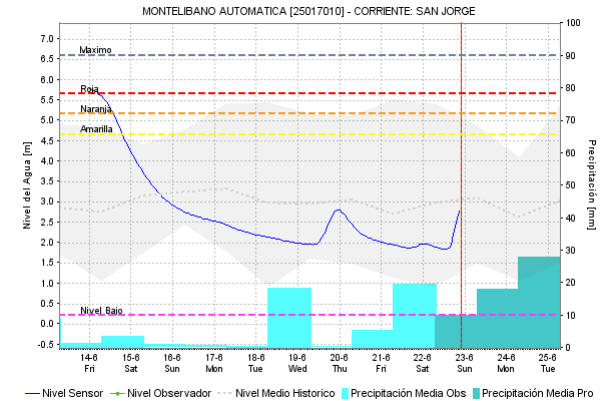
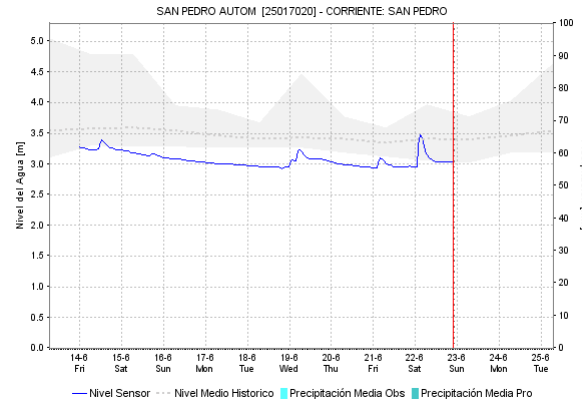
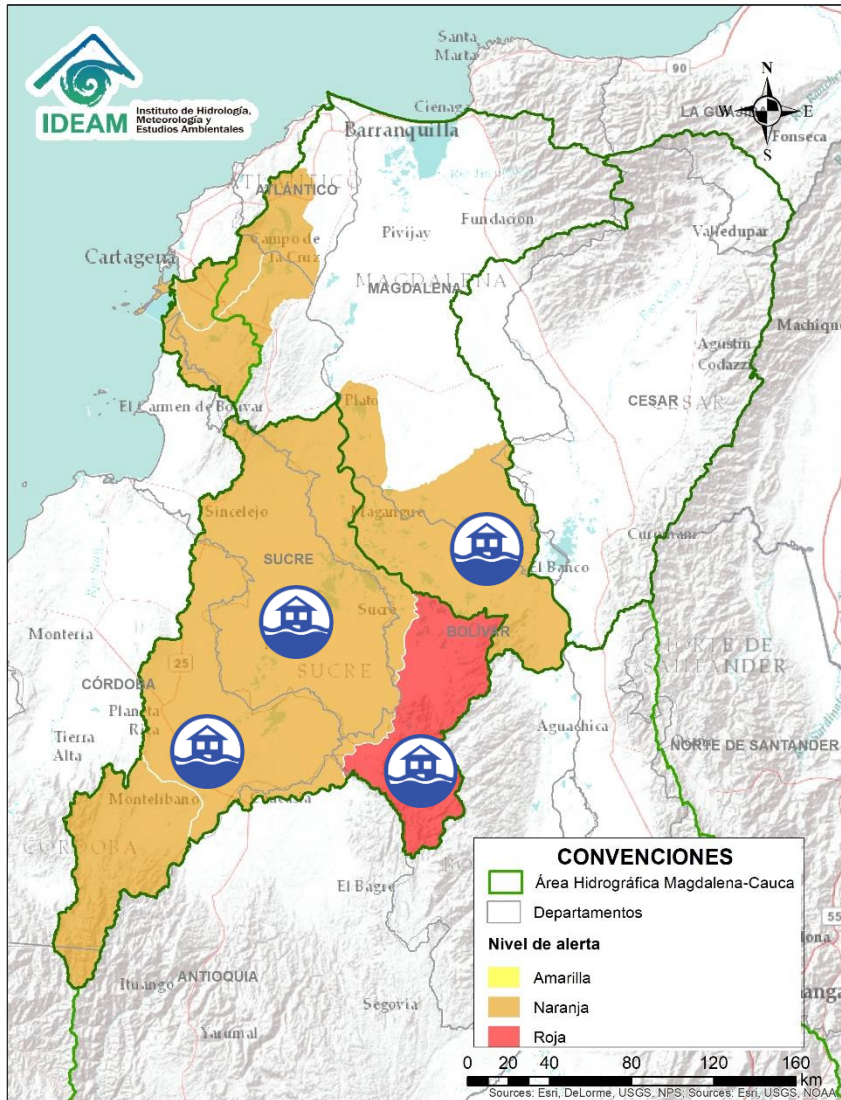


Alerta	Zona Hidrográfica	Subzona o Cuenca Hidrográfica	Descripción de la alerta hidrológica
	Nechí	Cuenca alta y media del río Nechí	Moderadas variaciones de nivel en la cuenca alta y media del río Nechí, especialmente en los municipios de Yarumal y Zaragoza (Antioquia).
	Nechí	Cuenca baja del río Nechí	Se presentan niveles en descenso en la parte baja del río Nechí, especialmente en el municipio Nechí (Antioquia).

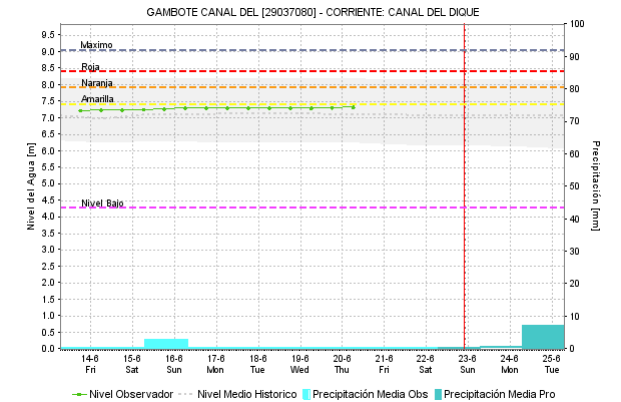
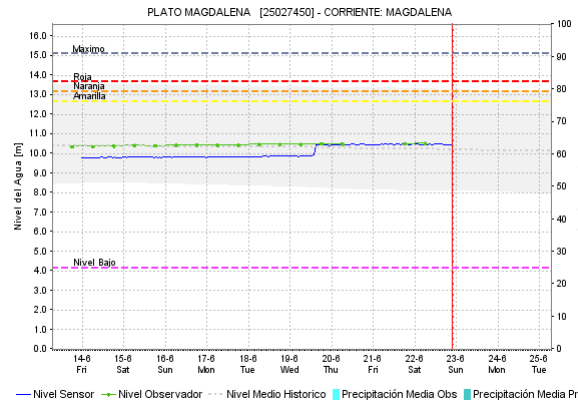
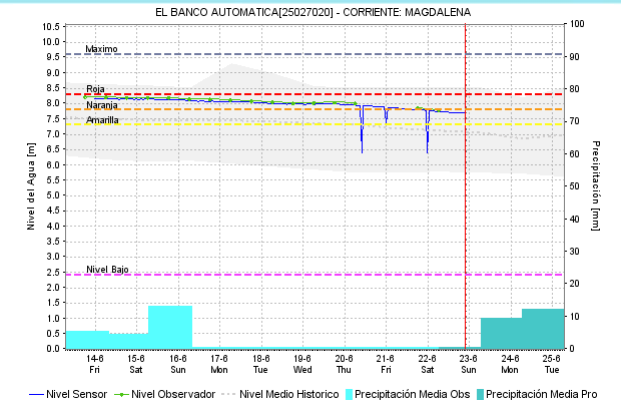
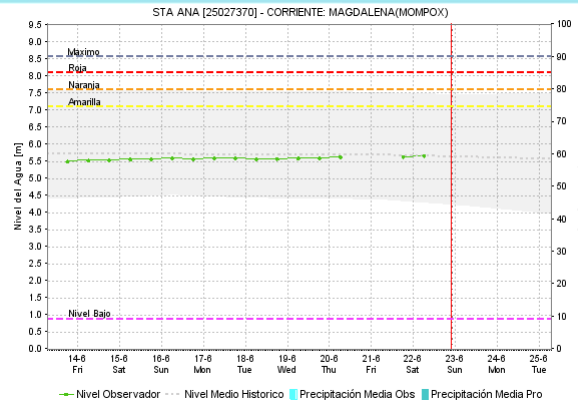
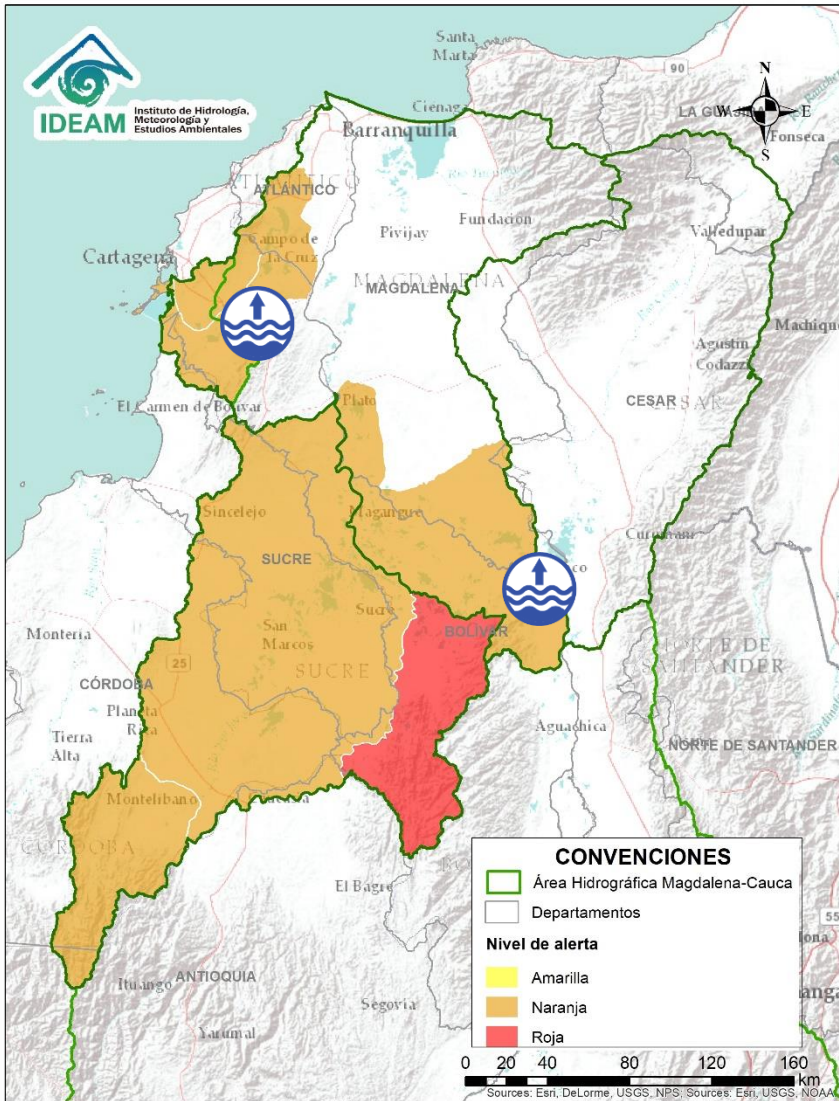
ÁREA HIDROGRÁFICA DEL MAGDALENA – CAUCA (cuenca del río Cauca)



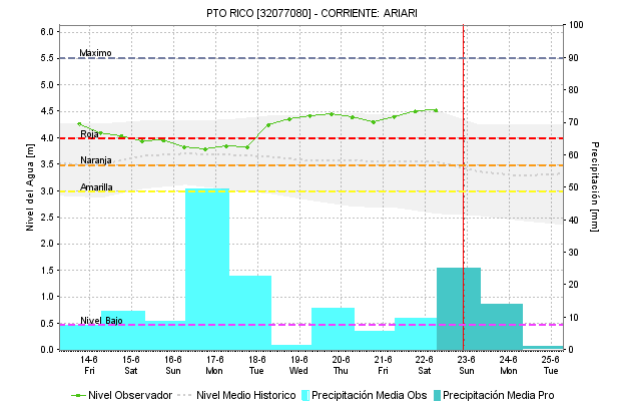
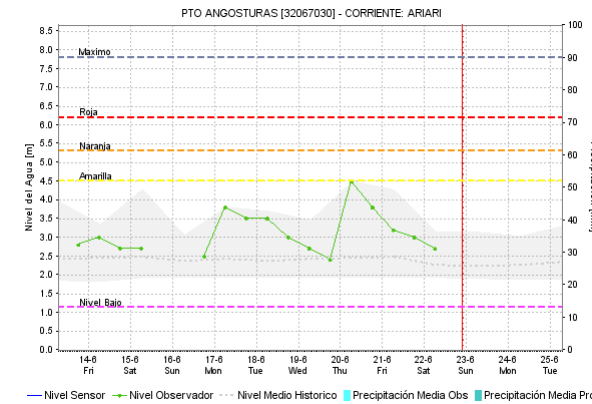
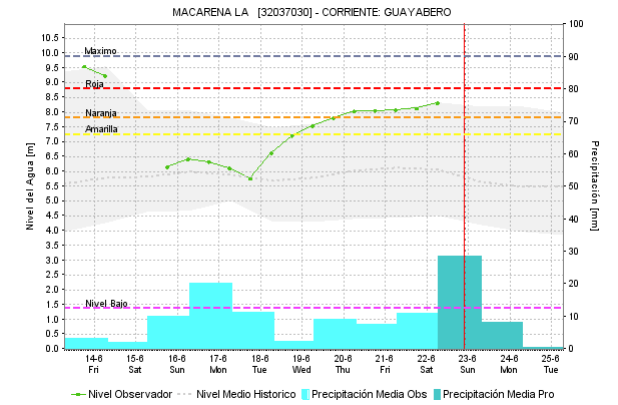
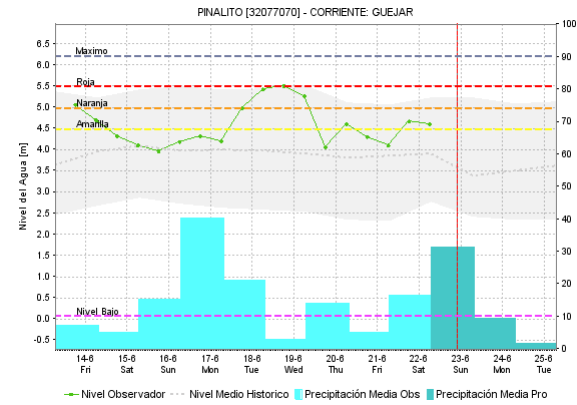
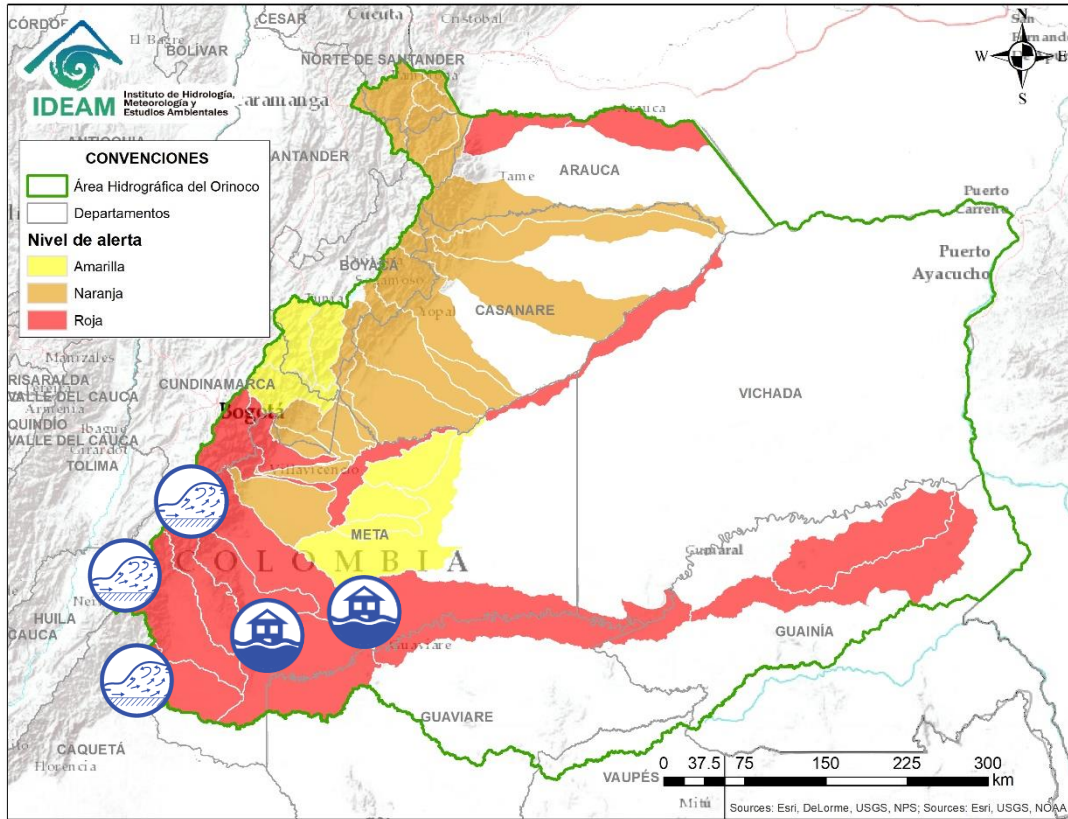
Alerta	Zona Hidrográfica	Subzona o Cuenca Hidrográfica	Descripción de la alerta hidrológica
	Cauca	Cuenca del río Taraza-Man	Posibles incrementos súbitos en los niveles de los ríos Tarazá y Man, a la altura del municipio de Cáceres (Antioquia).



Alerta	Zona Hidrográfica	Subzona o Cuenca Hidrográfica	Descripción de la alerta hidrológica
	Bajo Magdalena	Cuenca del río San Jorge	Moderadas variaciones de nivel en el río San Jorge y sus afluentes. Persisten afectaciones en algunos sectores ribereños en los municipios de La Apartada y Ayapel.
	Bajo Magdalena	Parte baja del río Cauca	Niveles altos en el río Cauca en el sector de Guaranda (Sucre), con posible afectación en los municipios de Achí, Pinillos y San Jacinto del Cauca (Bolívar).



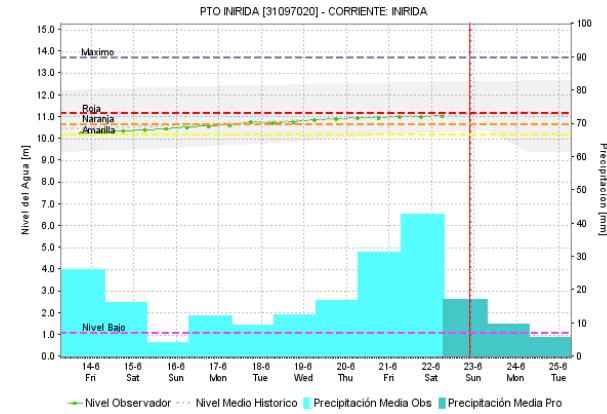
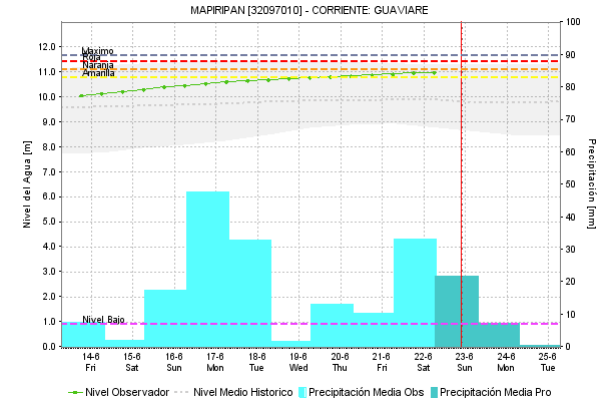
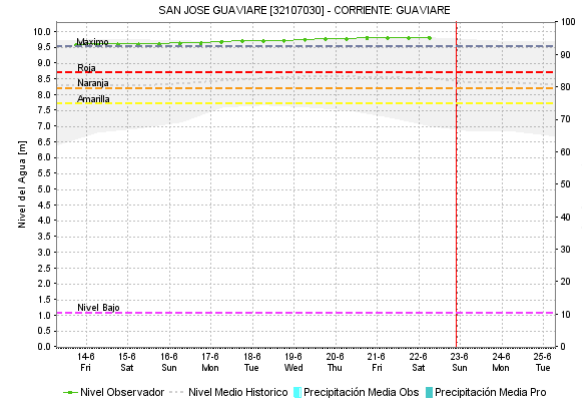
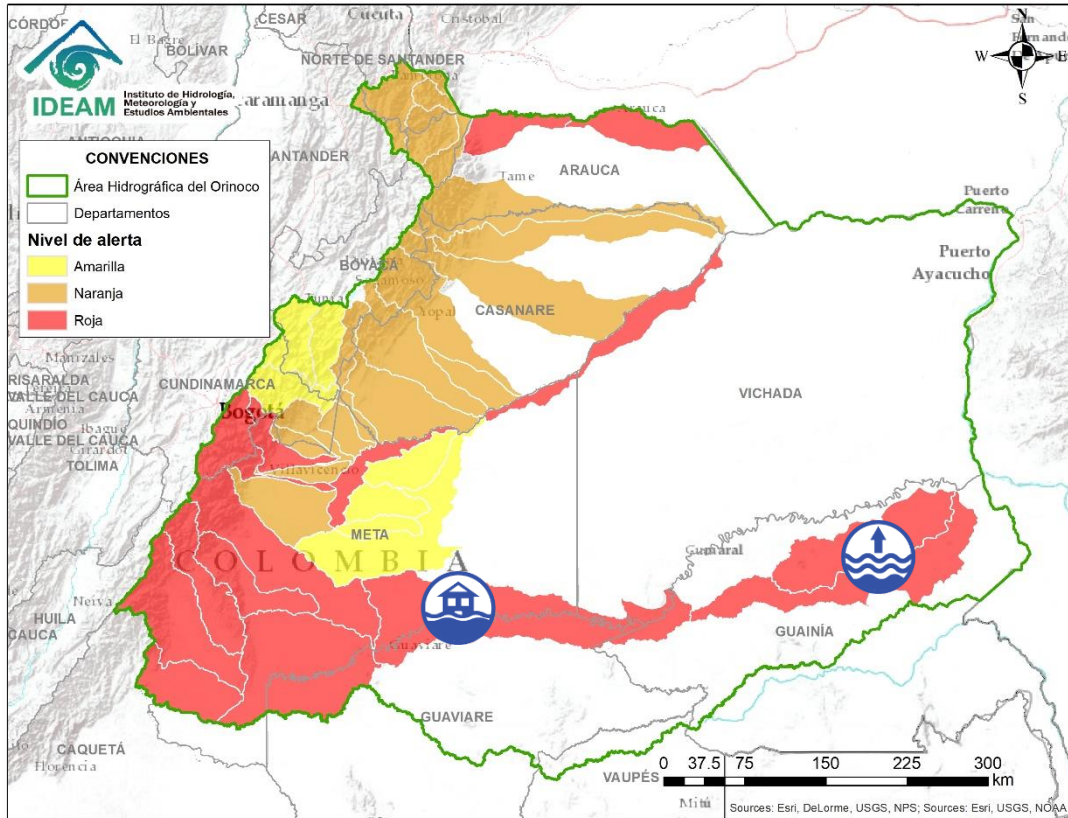
Alerta	Zona Hidrográfica	Subzona o Cuenca Hidrográfica	Descripción de la alerta hidrológica
	Bajo Magdalena	Parte baja del río Magdalena	Se mantiene esta alerta por niveles altos para el río Magdalena en el municipio El Banco (Magdalena), con valores en el rango de máximos históricos para la época.
	Bajo Magdalena	Canal del Dique	Se mantiene el nivel de esta alerta dado que se pueden generar algunas inundaciones en el Canal del Dique, debido a condiciones de niveles altos en la zona, se recomienda especial atención en los municipios de Mahates y Arjona.



Por favor, pique aquí para ver otras alertas en esta Área Hidrográfica.

Alerta	Zona Hidrográfica	Subzona o Cuenca Hidrográfica	Descripción de la alerta hidrológica
	Guaviare	Cuencas de la parte alta del río Guaviare	Crecientes súbitas registradas en las cuencas de los ríos Ariari, Guejar, Guape, La Cubillera, Guayabero y Losada, aportantes a la cuenca alta del río Guaviare. Se recomienda especial atención en los municipios de Vistahermosa, Puerto Rico y La Macarena, (Meta).

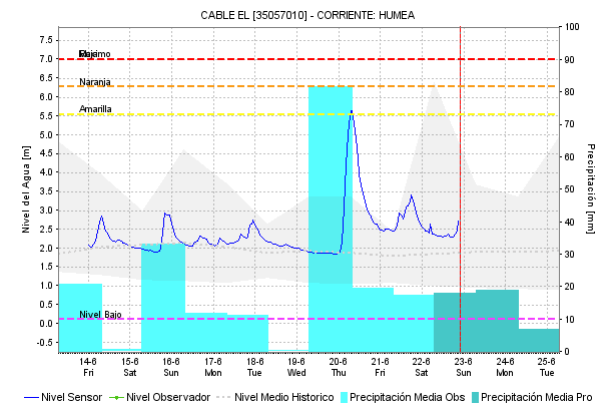
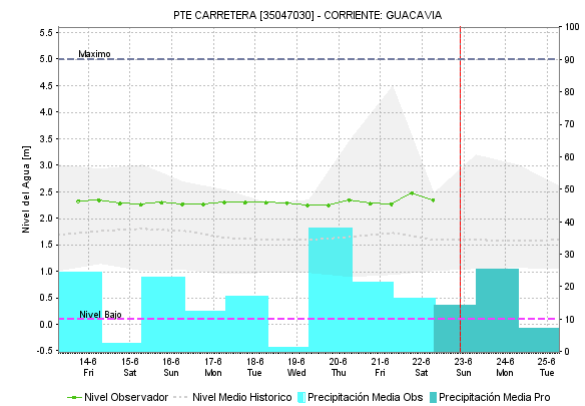
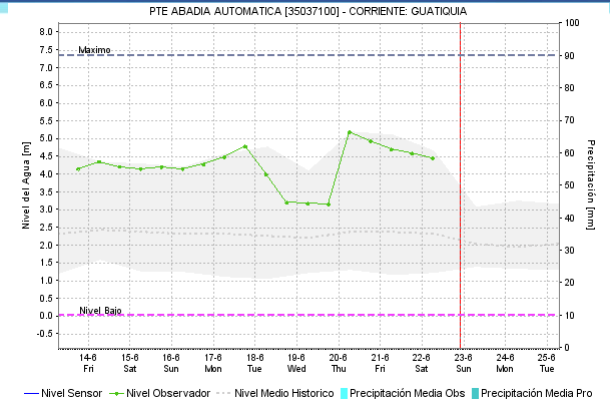
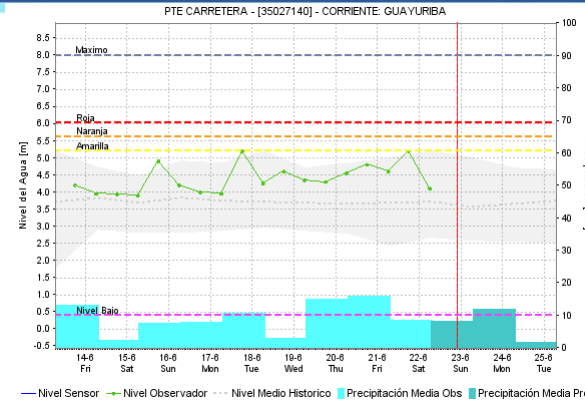
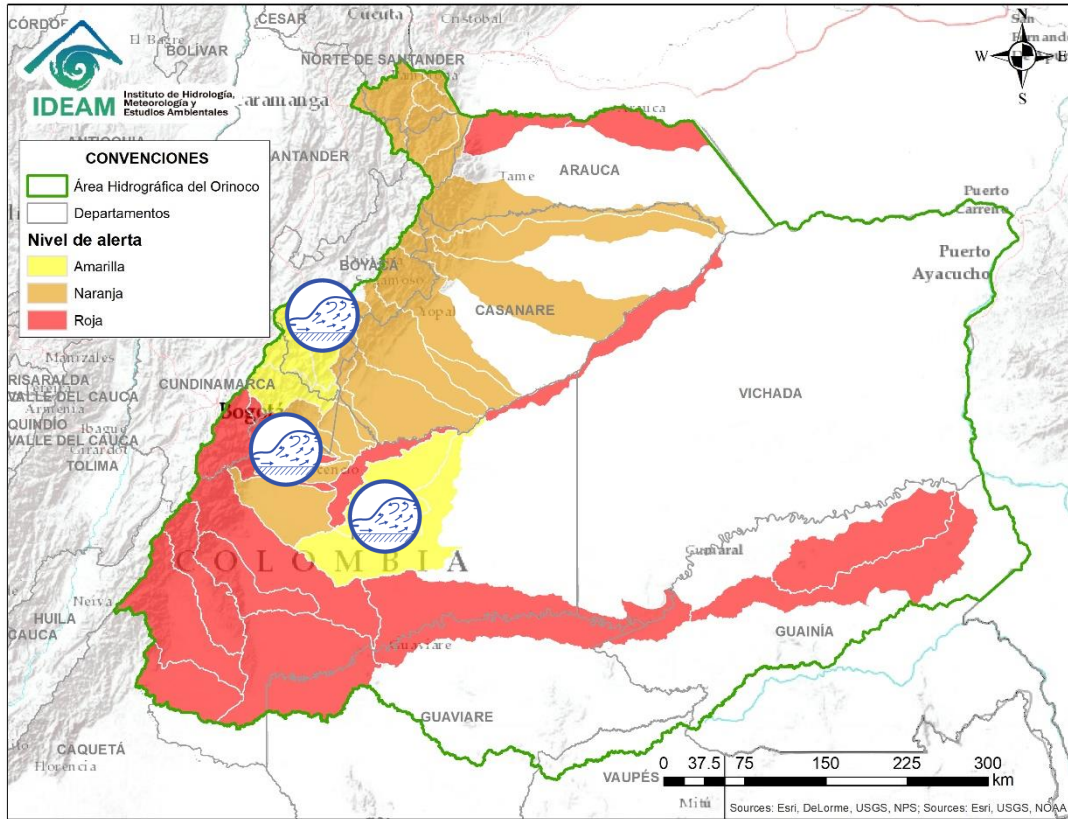
ÁREA HIDROGRÁFICA DEL ORINOCO



Alerta	Zona Hidrográfica	Subzona o Cuenca Hidrográfica	Descripción de la alerta hidrológica
	Guaviare	Cuenca Medio Guaviare	Se mantiene esta alerta dada la tendencia al ascenso en el nivel del río Guaviare, con valores por encima de la cota de afectación a la altura de San José del Guaviare.
	Inírida	Río Inírida	Niveles altos en la parte baja del río Inírida a la altura del municipio de Inírida.

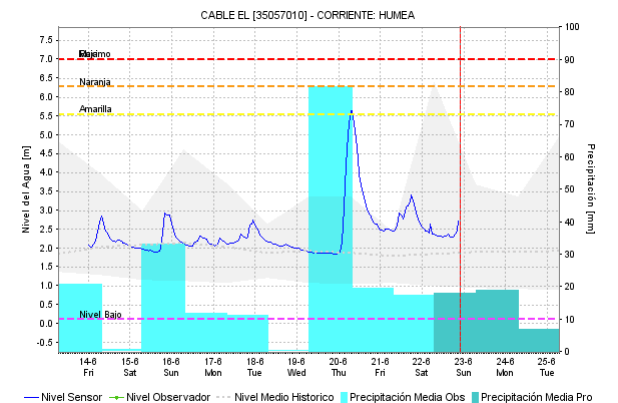
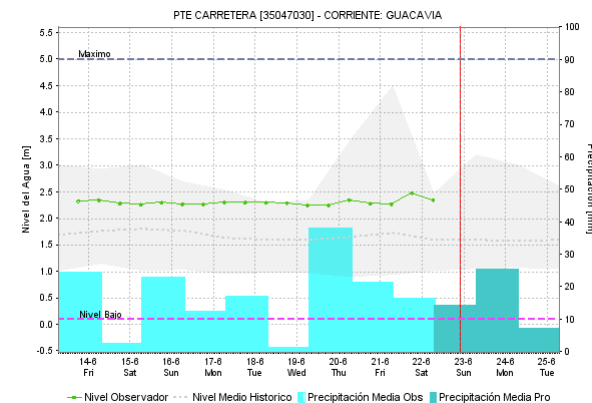
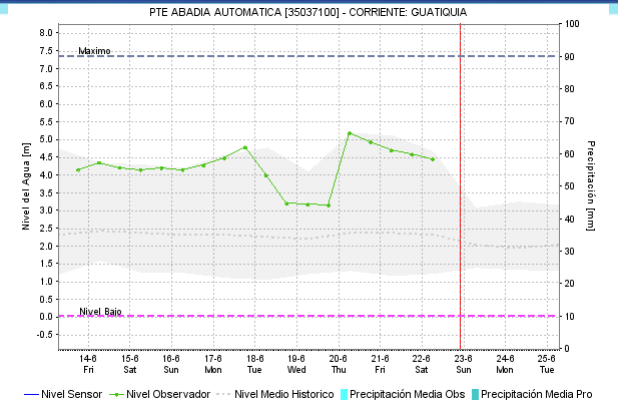
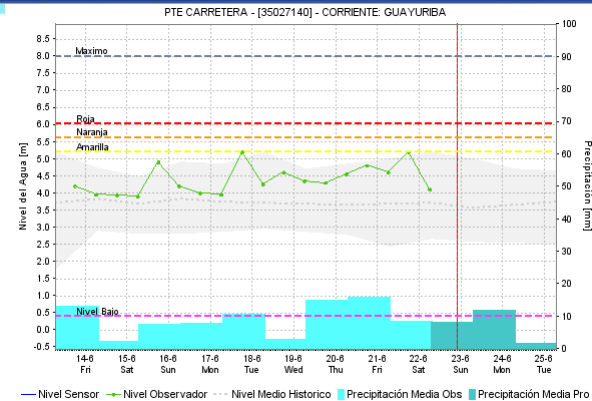
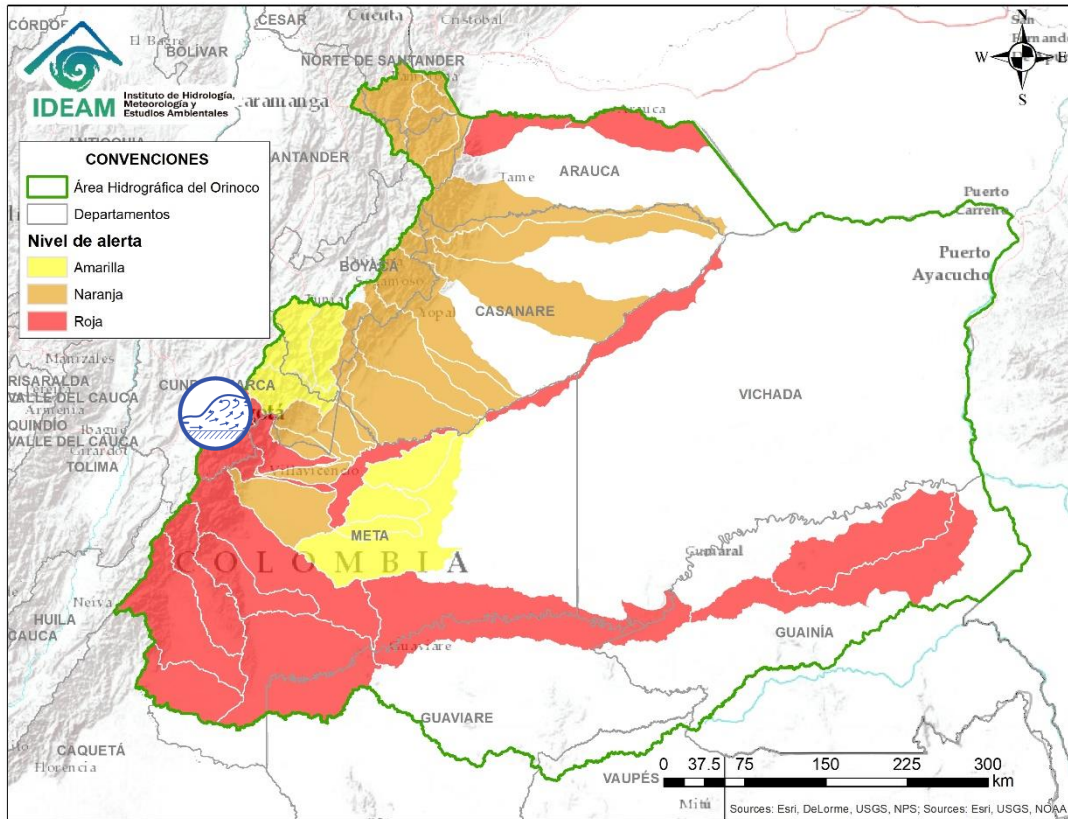


ÁREA HIDROGRÁFICA DEL ORINOCO



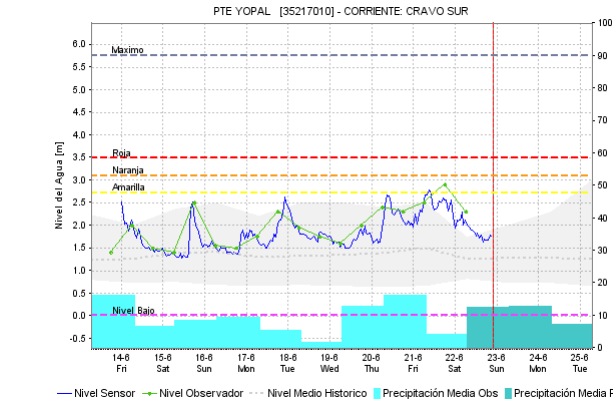
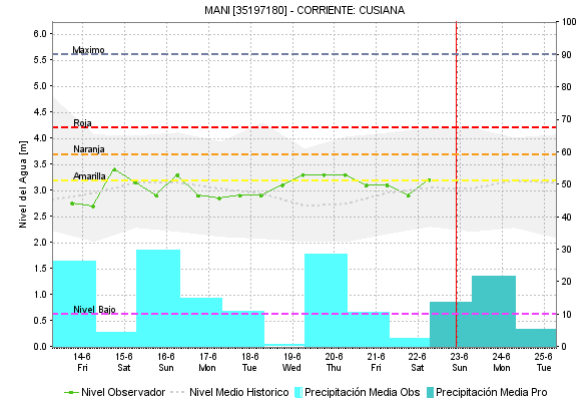
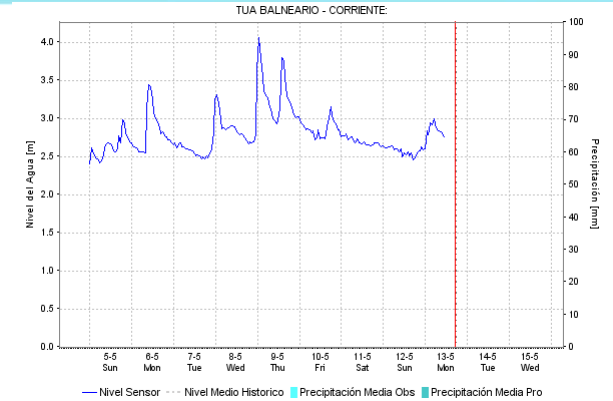
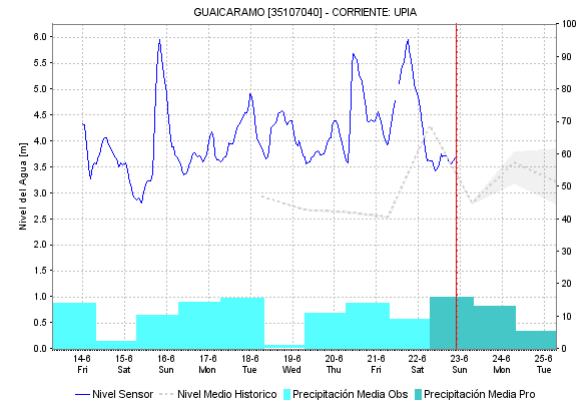
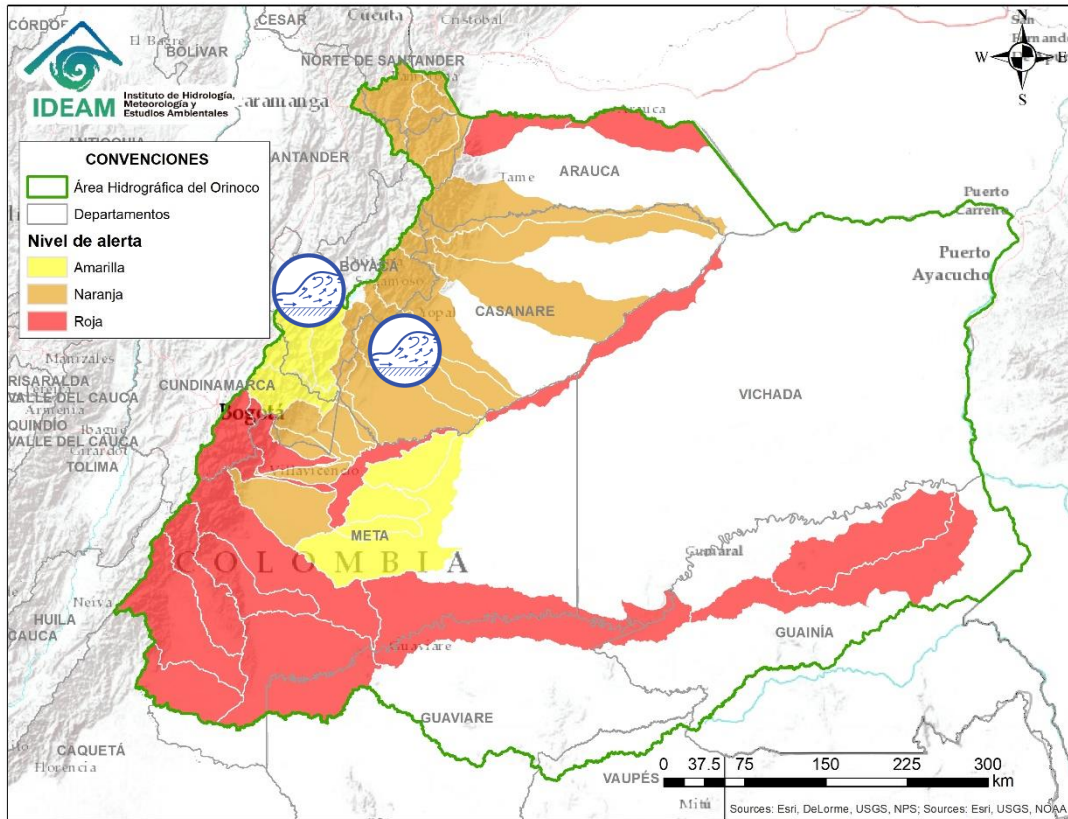
Alerta	Zona Hidrografica	Subzona o Cuenca Hidrografica	Descripción de la alerta hidrológica
	Meta	Cuencas de la parte alta del río Meta	Probabilidad de crecientes súbitas en los ríos que descienden del piedemonte llanero, especialmente para los ríos Metica, Guamal, Humadea, Negro, Guacavía, Humea, entre otros afluentes de la cuenca alta del río Meta.
	Meta	Cuencas de la parte alta del río Meta	Probabilidad de crecientes súbitas en Yucao, Melúa, Manacacías, Guavio y caño Cumaral.

ÁREA HIDROGRÁFICA DEL ORINOCO



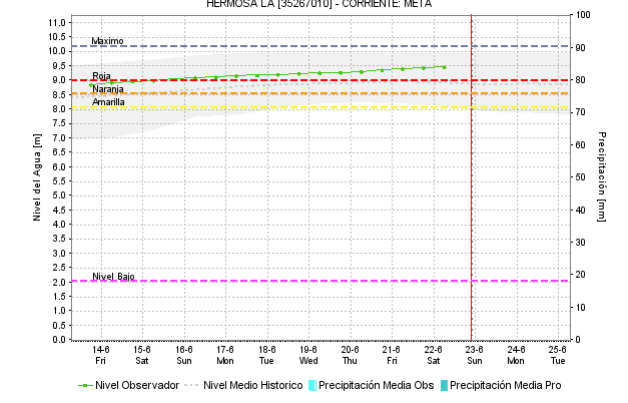
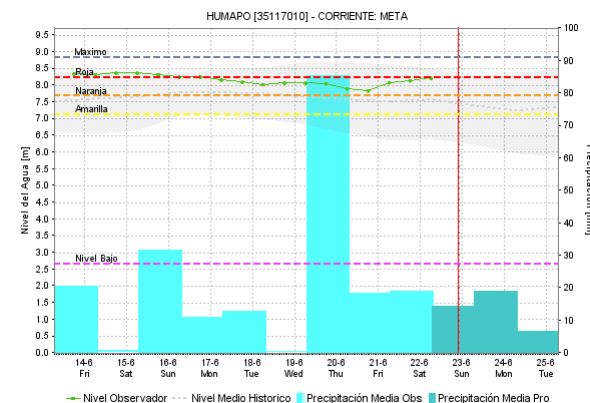
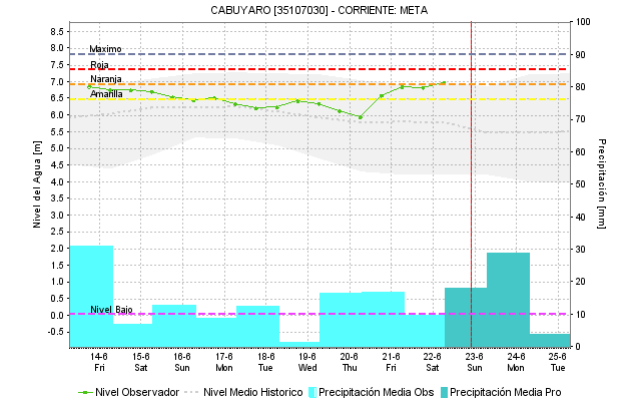
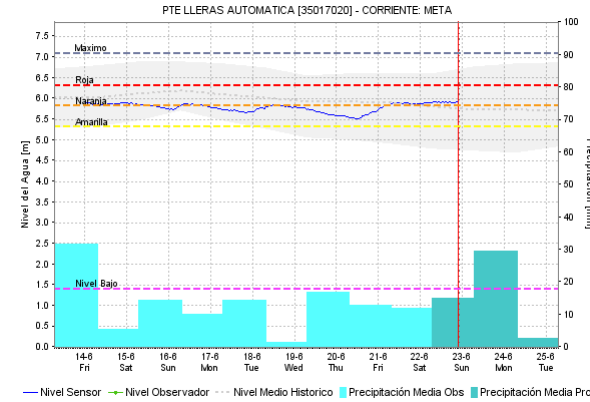
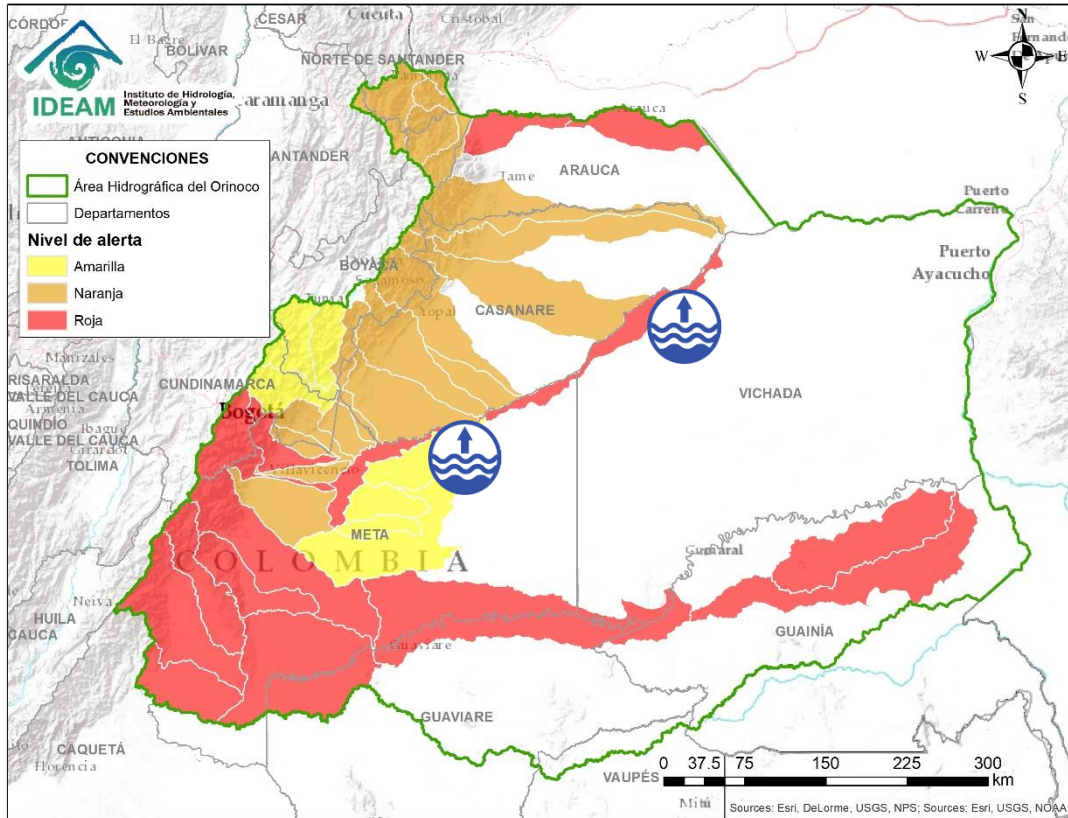
Alerta	Zona Hidrográfica	Subzona o Cuenca Hidrográfica	Descripción de la alerta hidrológica
	Meta	Cuencas de la parte alta del río Meta	Se reporta crecientes súbitas en los ríos Guatiquía y Guayuriba que descienden del piedemonte llanero y aportantes del río Meta, registrando afectaciones en los municipios de Guamal, Acacias y Villavicencio.

ÁREA HIDROGRÁFICA DEL ORINOCO



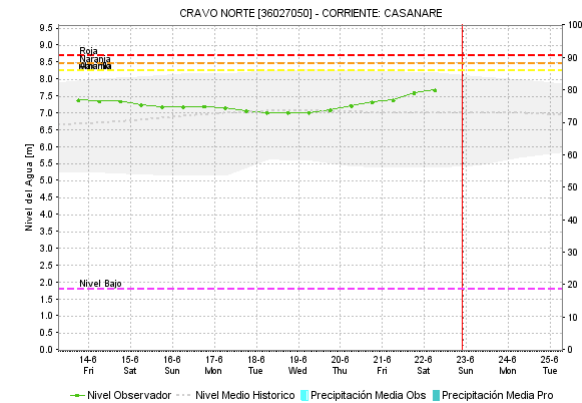
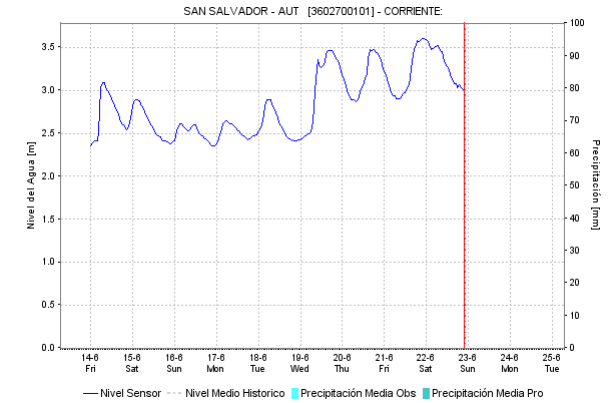
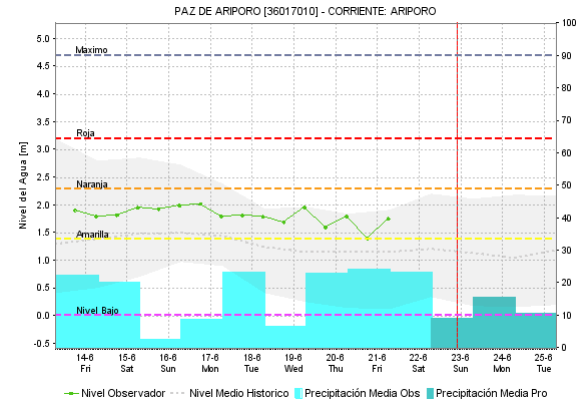
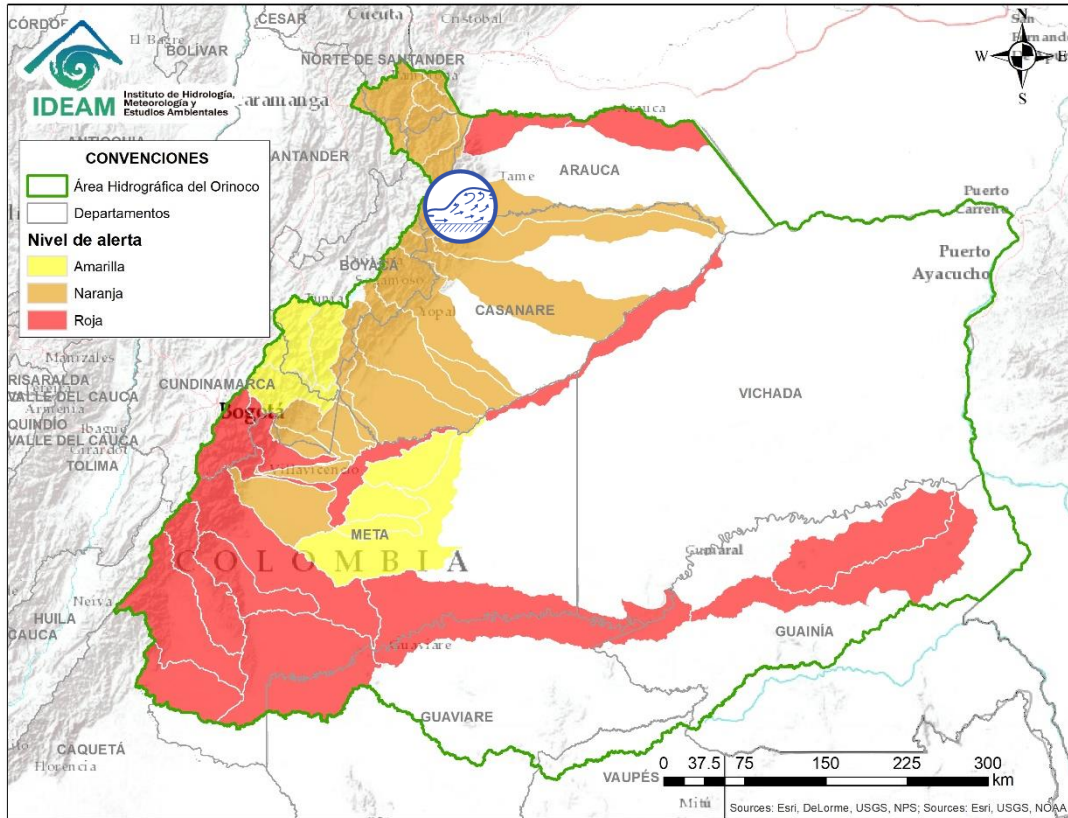
Alerta	Zona Hidrografica	Subzona o Cuenca Hidrografica	Descripción de la alerta hidrológica
	Meta	Cuencas de la parte media del río Meta	Probabilidad de crecientes súbitas en los ríos que descienden del piedemonte llanero, especialmente para los ríos Garagoa, Lengupá, Upiá, Túa, Cusiana, Cravo Sur y Pauto, entre otros directos al río Meta en el departamento de Casanare.
	Meta	Cuencas de la parte media del río Meta	De acuerdo con el comunicado de AES CHIVOR de hoy 21 de junio a las 00:00 HLC., se emite la alerta amarilla por incremento en los niveles del embalse La Esmeralda-Chivor. Según el reporte actualmente el nivel del embalse se encuentra en 34.02% del porcentaje del volumen útil. El operador sigue realizando monitoreo continuo al caudal de los ríos aportantes al embalse.


ÁREA HIDROGRÁFICA DEL ORINOCO



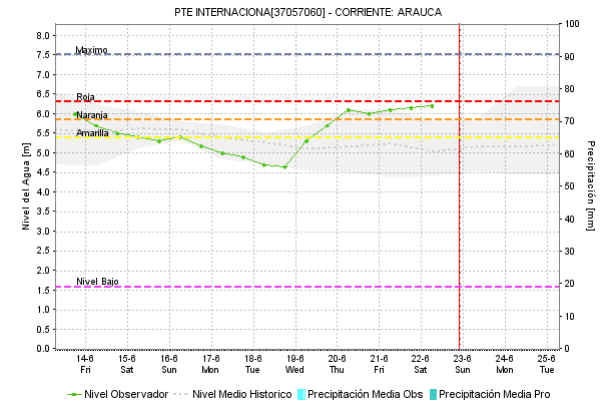
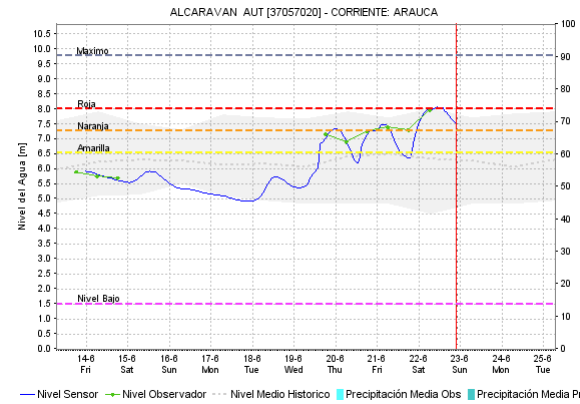
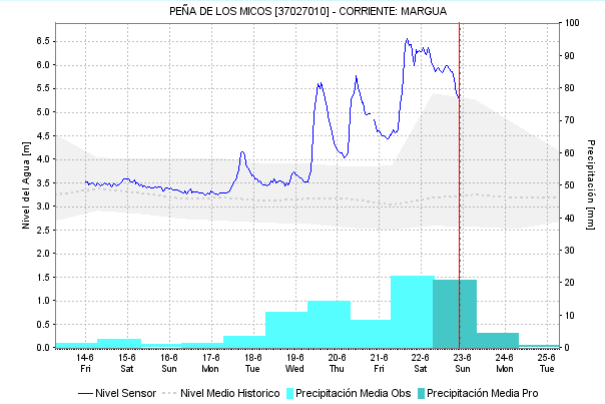
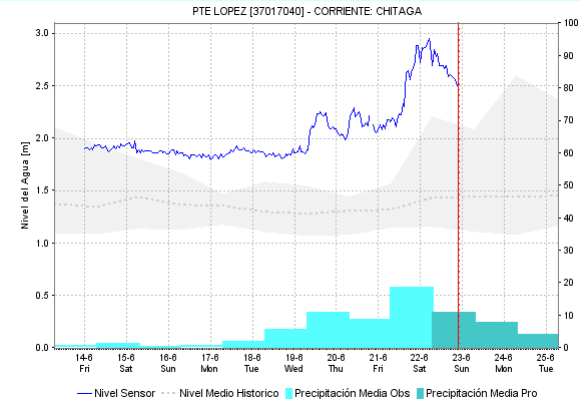
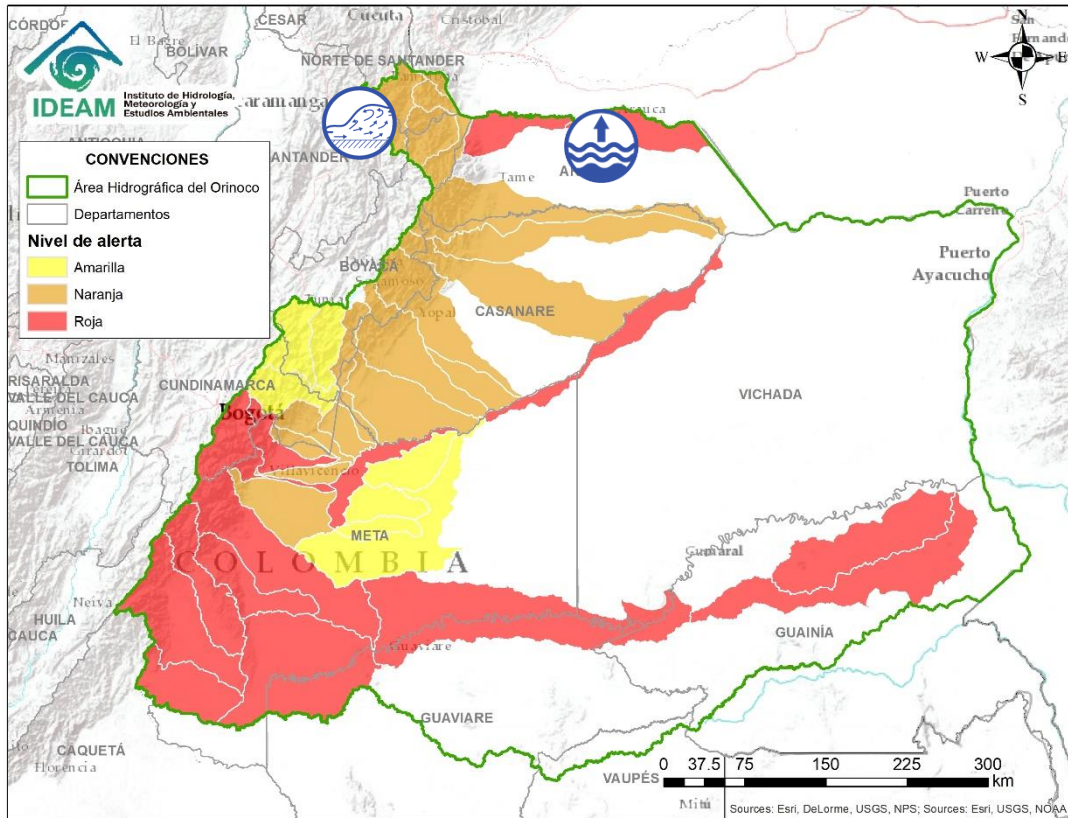
Alerta	Zona Hidrográfica	Subzona o Cuenca Hidrográfica	Descripción de la alerta hidrológica
	Meta	Cuenca del río Meta	Niveles altos en el río Meta en el tramo comprendido entre los municipios de Puerto López (Meta) y Paz de Ariporo (Casanare). La Defensa Civil Colombiana (DCC) reporta afectaciones en el municipio de Cabuyaro (Meta), debido a una creciente súbita del río Metica.



ÁREA HIDROGRÁFICA DEL ORINOCO

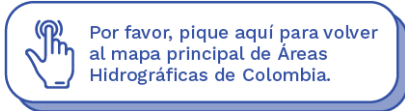


Alerta	Zona Hidrográfica	Subzona o Cuenca Hidrográfica	Descripción de la alerta hidrológica
	Casanare	Cuencas del río Casanare	Probabilidad de crecientes súbitas en la cuenca de río Casanare y afluentes como el río Ariporo a la altura de San Salvador. Especial atención para las veredas Altamira, Cedral y La manga del municipio de Hato Corozal, debido a que el río Casanare presenta niveles próximos a las cotas de afectación. Igualmente, el nivel de alerta se extiende para el para el municipio de Cravo Norte, y también para la cuenca del río Ariporo; especial atención al río Tame (afluente al río Casanare, a la altura del municipio de Tame).

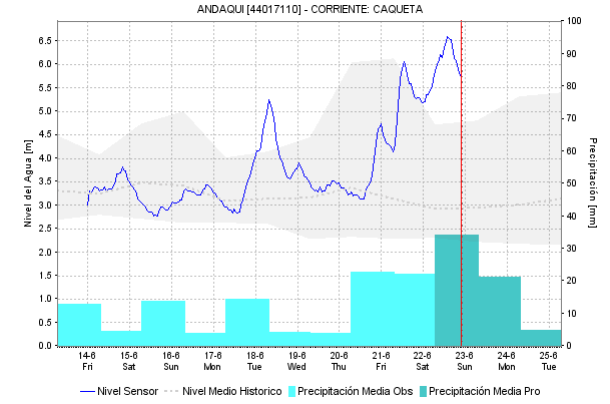
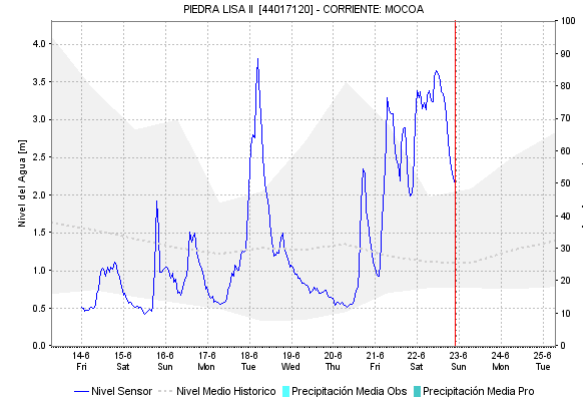
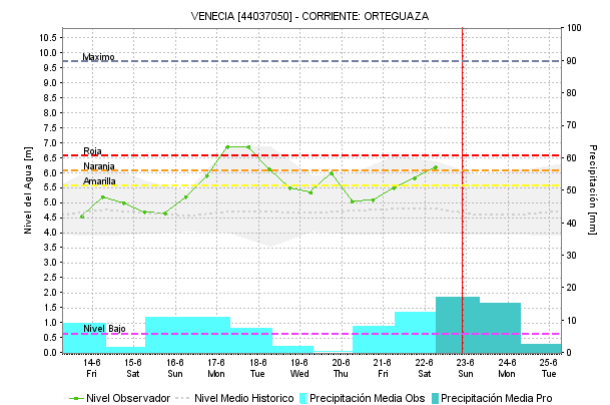
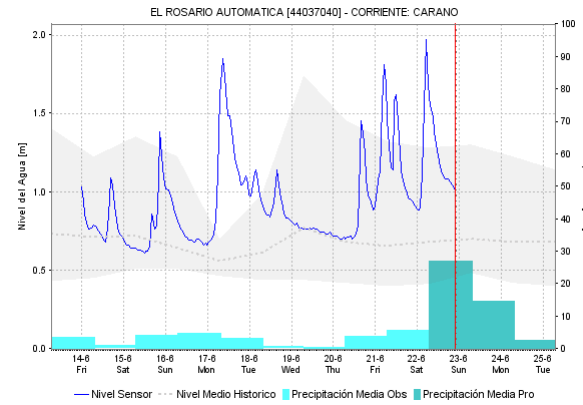
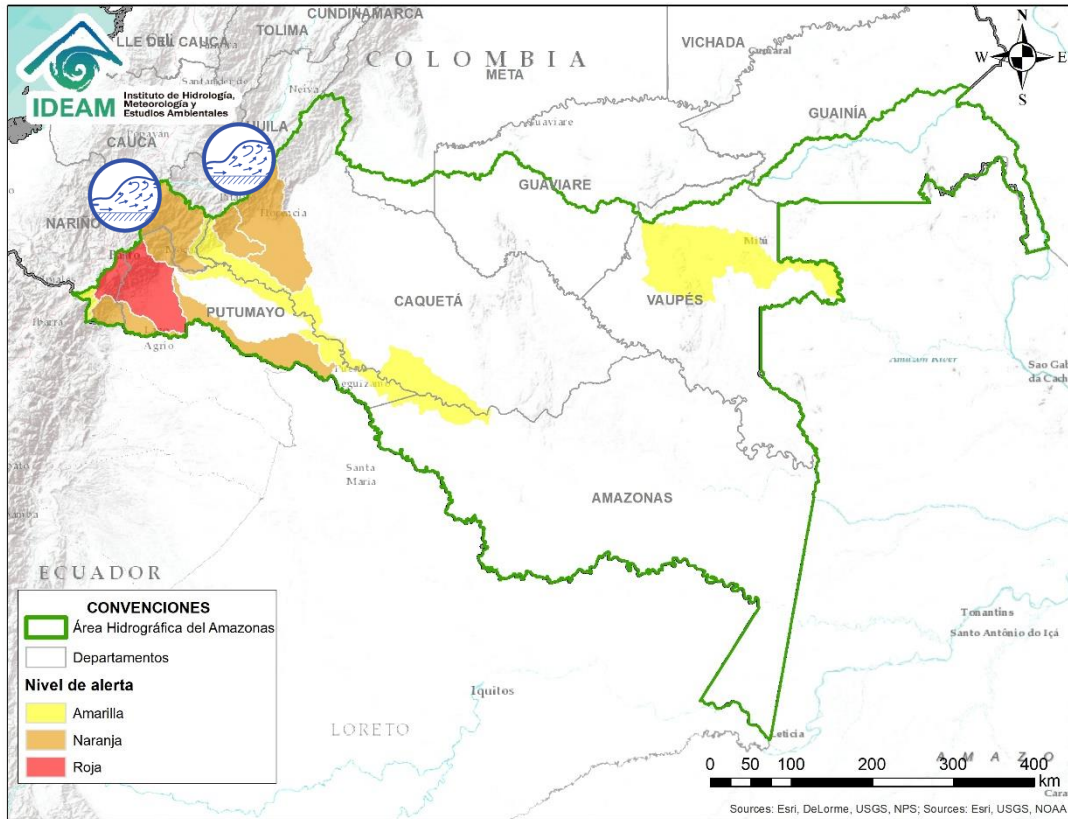
ÁREA HIDROGRÁFICA DEL ORINOCO






Alerta	Zona Hidrográfica	Subzona o Cuenca Hidrográfica	Descripción de la alerta hidrológica
	Arauca	Cuencas afluentes del río Arauca	Se prevé incrementos súbitos en el nivel de los ríos Cobugón Margua, Bojabá, Banadia y Chitagá, afluentes de la cuenca alta del río Arauca.
	Arauca	Río Arauca	Se mantienen altos los niveles en el río Arauca a la altura de los municipios de Arauquita y Arauca. Especial recomendación para el municipio de Arauquita ya que varias corrientes en inmediaciones del centro poblado y en zonas rurales, tales como los caños La Colorada y Totomal también presentan niveles muy altos, situación que podría afectar a la población, e igualmente a sectores de cultivos.



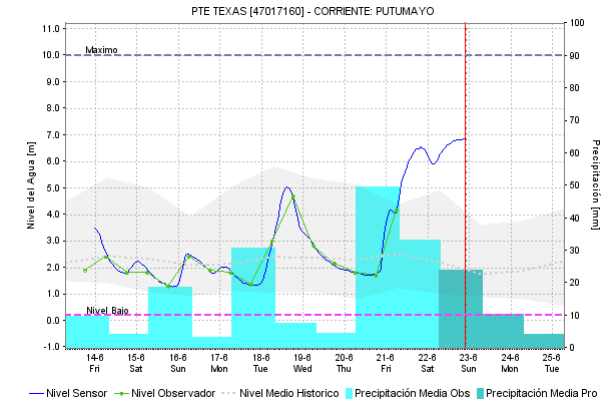
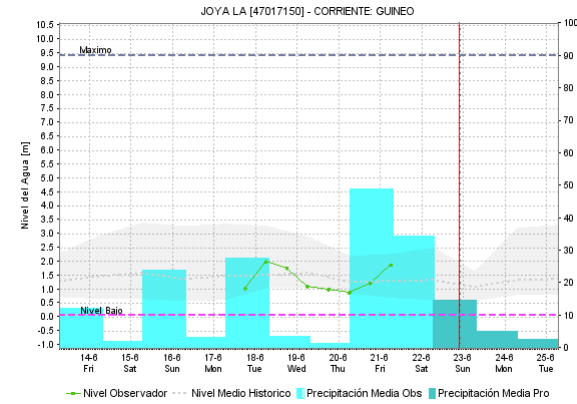
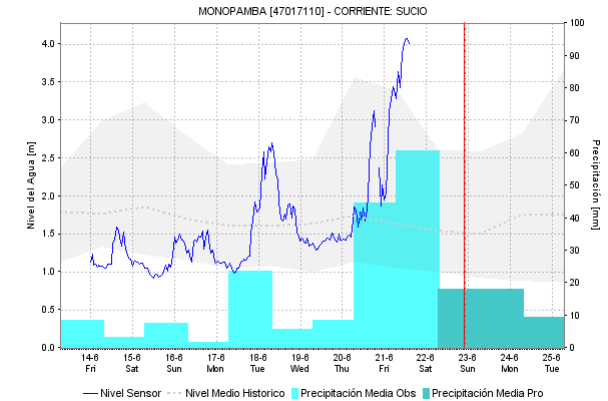
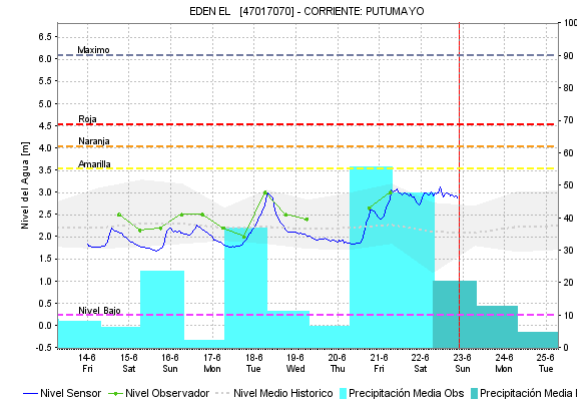
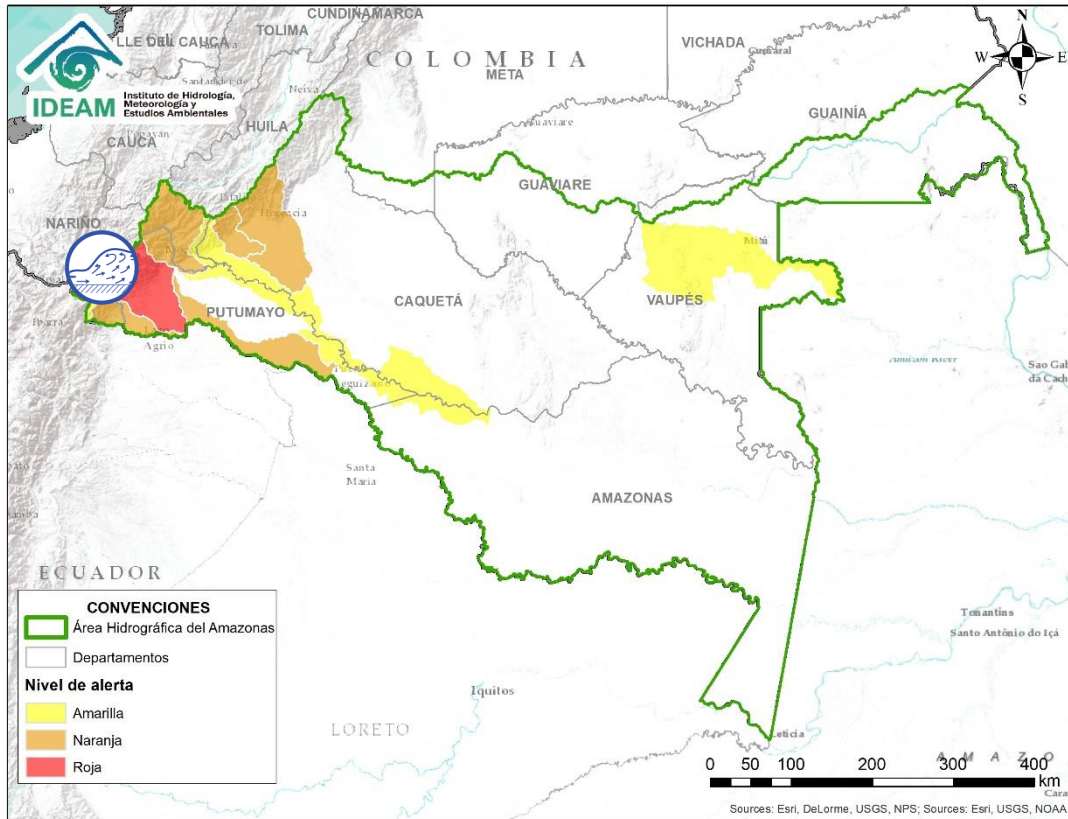
ÁREA HIDROGRÁFICA DEL AMAZONAS



 Por favor, pique aquí para ver otras alertas en esta Área Hidrográfica.

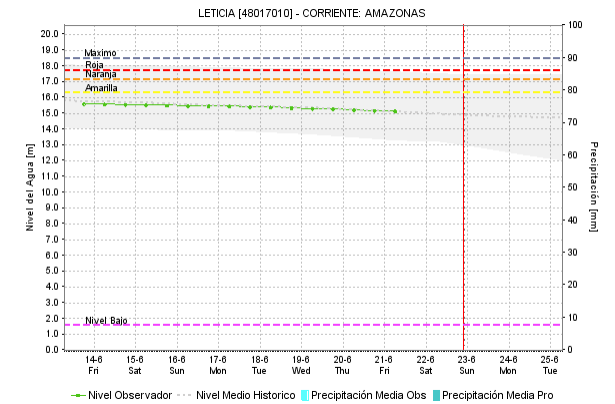
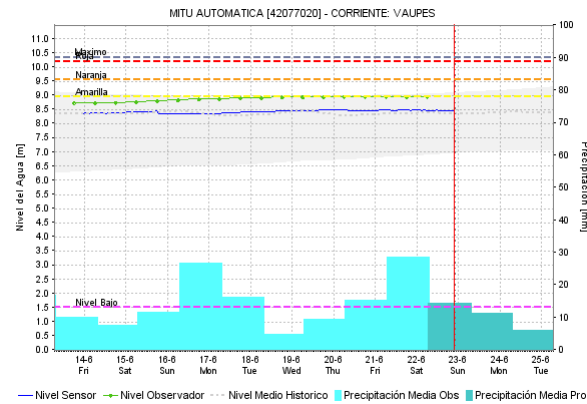
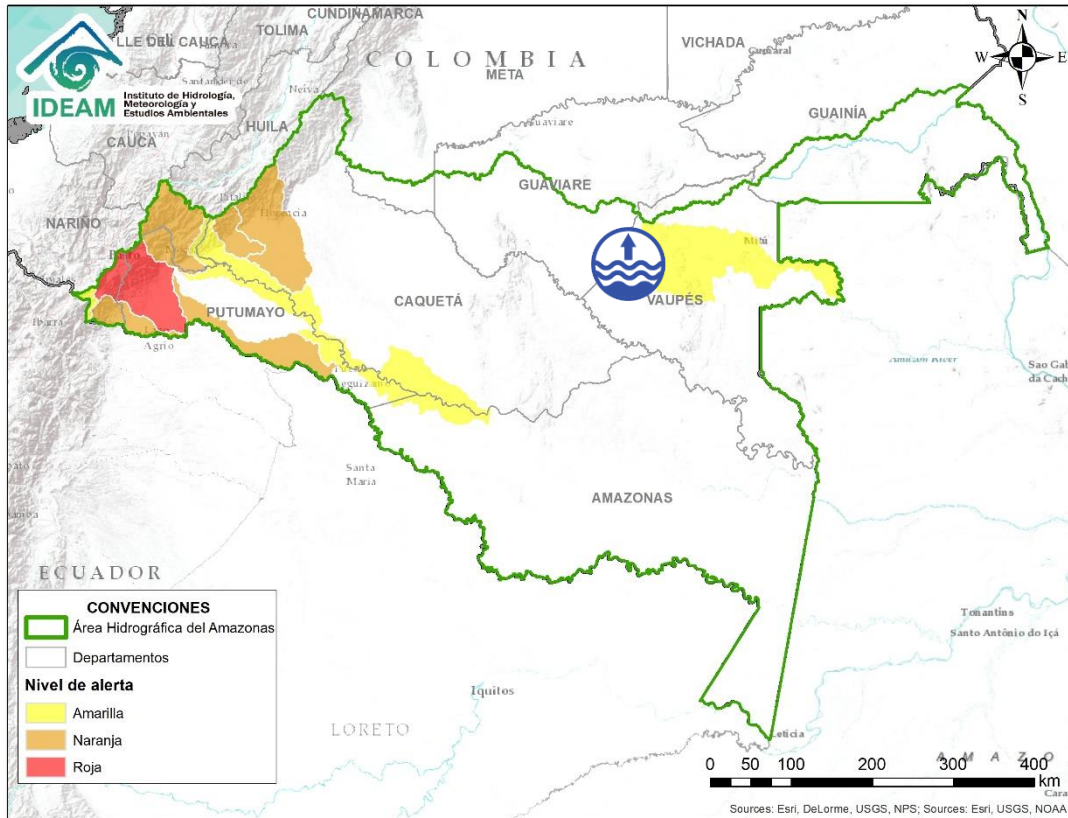
Alerta	Zona Hidrográfica	Subzona o Cuenca Hidrográfica	Descripción de la alerta hidrológica
	Caquetá	Cuenca alta del río Caquetá	Se mantiene esta alerta dado el ascenso presentado el nivel del río Mocoa por encima de los máximos históricos, condición hidrológica que pudiera reflejarse en algunos aportantes al río Mocoa que atraviesan la ciudad de Mocoa.
	Caquetá	Cuenca del río Orteguaza y Pescado	Incrementos en los niveles del río Orteguaza y su afluente el río Caraño, a la altura del municipio de Florencia (Caquetá), similar comportamiento en los niveles se espera para la cuenca del río Pescado.

ÁREA HIDROGRÁFICA DEL AMAZONAS




Por favor, pique aquí para volver al mapa principal de Áreas Hidrográficas de Colombia.

Alerta	Zona Hidrografica	Subzona o Cuenca Hidrografica	Descripción de la alerta hidrológica
	Putumayo	Cuenca alta del río Putumayo	Con la persistencia e intensidad de las lluvias en las cuencas de aporte se presentan incremento de nivel en la cuenca alta del río Putumayo y sus afluentes, especialmente los ríos San Miguel, Sucio, Guineo y Guamuéz, se recomienda especial atención en los municipios de Puerres (Nariño), Santiago, Sibundoy, Colón, San Francisco, Villagarzón, Orito, Puerto Caicedo y Puerto Asís (Putumayo).



Por favor, pique aquí para volver al mapa principal de Áreas Hidrográficas de Colombia.

Alerta	Zona Hidrográfica	Subzona o Cuenca Hidrográfica	Descripción de la alerta hidrológica
	Vaupés	Cuenca baja del río Vaupés	Tendencia al descenso en los niveles de la parte baja del río Vaupés, con valores en el rango de altos históricos para la época a la altura del municipio de Mitú.

ICONOGRAFÍA DE TÉRMINOS HIDROLÓGICOS

CONVENCIONES

	Lluvias	Lluvias antecedentes intensas o continuas y/o pronostico de las mismas, las cuales pueden generar crecientes súbitas en los ríos principales y sus afluentes.
	Niveles bajos	Nivel de referencia del río cuyos valores iguales o inferiores pueden generar restricciones para navegabilidad, captación de agua para acueductos, actividades de pesca entre otros sectores que pudieran verse afectados por la disminución de los caudales.
	Niveles altos	Nivel de referencia del río cuyos valores iguales o superiores pueden generar afectaciones en las zonas ribereñas.
	Creciente súbita	Fenómeno natural que se presenta en los ríos de montaña como consecuencia de la ocurrencia de lluvias intensas o torrenciales en zonas de alta pendiente del cauce principal y sus afluentes.
	Transito de crecientes	Es el desplazamiento de una onda de creciente de aguas arriba hacia aguas abajo de la corriente.
	Creciente por desembalse	Proceso de transito del flujo de agua por descarga controlada desde un embalse.
	Inundación	Aumento en los niveles y/o caudales de los ríos que superan la capacidad máxima de transporte o modificación de la sección transversal que la reduce, ocasionando el desbordamiento e inundación en zonas aledañas al cauce principal.

EQUIPO DE TRABAJO IDEAM

Director General

YOLANDA GONZÁLEZ HERNÁNDEZ

Jefe Oficina del Servicio de Pronósticos y Alertas

MERY ESPERANZA FERNÁNDEZ PORRAS

Hidrólogo de turno:

ALEXANDER VILLAMIZAR HERNÁNDEZ

Correo electrónico: alertasideam@gmail.com

Calle 25 D No. 96 B-70. Bogotá D. C.

Teléfono: 3527160 - Ext. 1330 -1334 -1335 -1336

