

INFORME TÉCNICO DIARIO Nº 151

El IDEAM comunica al Sistema Nacional de Gestión del Riesgo (SNGR) y al Sistema Nacional Ambiental (SINA).

Bogotá D. C.

Viernes 31 de mayo de 2019.

Hora de actualización: 12:30 p.m.



IDEAM
Instituto de Hidrología
Meteorología y
Estudios Ambientales
C.II. 25D Nº 96B-70

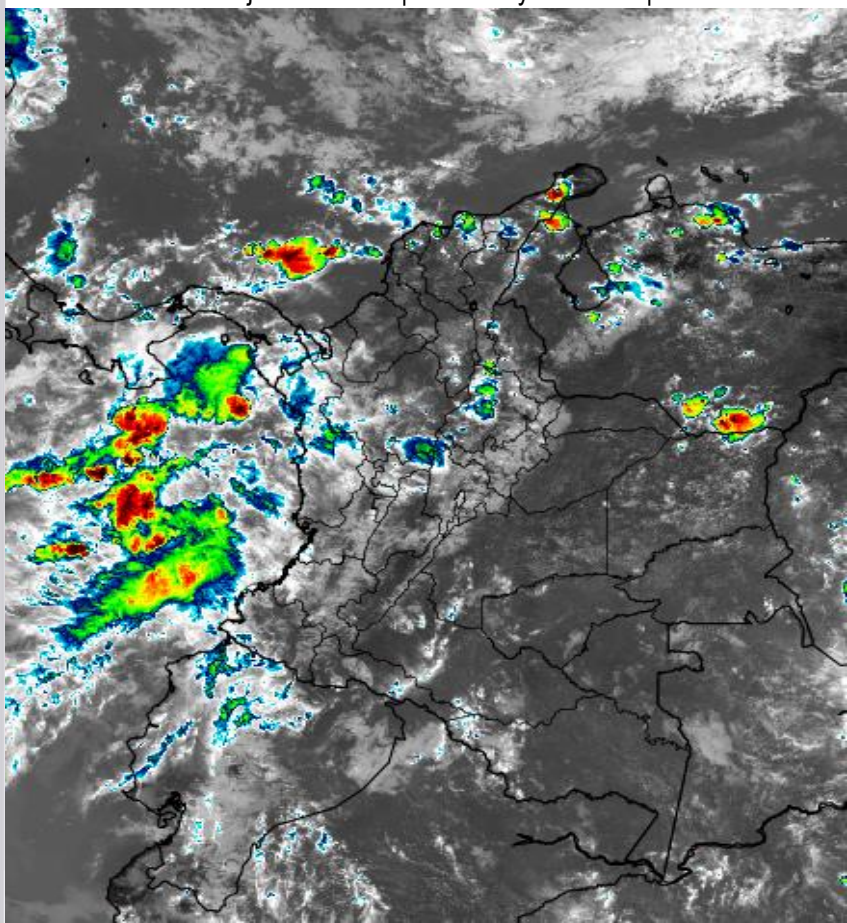
IMAGEN SATELITAL

Canal Infrarrojo - GOES 16 | 31 de mayo de 2019 | 12:00 m.

CONDICIONES HIDROMETEOROLÓGICAS ACTUALES

Continúan presentándose precipitaciones en el territorio nacional, siendo particularmente intensas en las regiones Caribe y Pacífica y menos significativas en la Orinoquia y Amazonia.

El comportamiento de las lluvias, para lo que resta del día de hoy, se estima cercano a la normalidad propio de la primera temporada lluviosa del año, alta probabilidad de ocurrencia de precipitaciones en las regiones Caribe, Pacífica y Andina, así como en el occidente de las regiones Orinoquia y Amazonia.



Consulte todos los días el pronóstico del tiempo y las alertas hidrometeorológicas vigentes del IDEAM, en un formato de calidad. Alrededor de las 7:30 a. m. está a disposición del público en www.ideam.gov.co.

Se puede ver también en dispositivos móviles **AQUÍ**





LO MÁS DESTACADO

LLUVIAS REGISTRADAS EN LAS ÚLTIMAS 24 HORAS

Las precipitaciones de mayor consideración se reportaron en los departamentos de Huila, Meta y Putumayo, el mayor volumen se registro en el municipio de **Cubarral (Meta)** con **135,0 mm**.

ALERTA ROJA

- Por alta posibilidad de crecientes súbitas en los ríos Nechí y San Juan, Volcán, Canalete y otros arroyos directos al Caribe (Antioquia); Páez-Alto Magdalena (Huila); San Jorge y sus afluentes, en especial el río San Pedro y Sinú (Córdoba) y Ariari, Güejar, Guape y Guayabero (Meta).
- Por niveles altos o inundaciones en los ríos Cauca, entre los municipios de Nechí (Antioquia) - Guaranda (Sucre) – San Jacinto de Cauca (Bolívar) y a la altura del municipio de Venecia (Antioquia) y Ariguani (Cesar).
- Por alta posibilidad de deslizamientos de tierra en zonas inestables o de ladera ubicadas en los departamentos de Antioquia, Boyacá, Cundinamarca, Huila, Risaralda, Tolima, Chocó, Nariño, Meta, Caquetá y Putumayo.

ALERTA NARANJA

- Por mediana amenaza de niveles altos e inundaciones en los ríos Cauca, en el municipio de Caucasia (Antioquia); Fonce (Santander); Magdalena, entre los municipios San Pablo y El Banco (Magdalena); Canal del Dique (Bolívar); cuenca media del Caquetá y Nema (Caquetá).
- Por mediana posibilidad de crecientes súbitas en quebradas y ríos localizados en los departamentos de Chocó, Antioquia, Magdalena, Cesar, Norte de Santander, Cauca, Huila, Tolima, Cundinamarca, Santander, Caldas, Chocó, Valle del Cauca, Nariño, Arauca, Caquetá y Putumayo.
- Por mediana posibilidad de deslizamientos de tierra detonados por lluvias en sectores inestables o de alta pendiente localizados en las regiones Caribe, Andina, Pacífica, Orinoquia y Amazonia.
- Por mediana probabilidad de incendios de la cobertura vegetal en el municipio de Uribia, La Guajira.
- Por tiempo lluvioso con posibilidad de tormentas eléctricas y ráfagas de viento en amplios sectores del océano Pacífico colombiano, incluidas zonas costeras.

ALERTA AMARILLA

- Por baja probabilidad de crecientes súbitas en quebradas y ríos localizadas en las regiones Andina, Pacífica, Orinoquia y Amazonia.
- Por baja amenaza de niveles altos en los ríos Suárez, Magdalena, a la altura de Barrancabermeja y en la cuenca baja del Chicamocha (Santander); Arauca (Arauca); Meta (Meta) y Amazonas (Amazonas).
- Por niveles altos en los embalses de Betania (Huila) y San Lorenzo sobre el río Nare (Antioquia).
- Por tiempo lluvioso con posibilidad de tormentas eléctricas y ráfagas de viento en sectores del Caribe colombiano, incluidas zonas costeras.

PRONÓSTICO CONDICIONES METEOROLÓGICAS ESPECIALES

ÁREA DEL VOLCÁN GALERAS

En el área persistirán las condiciones nubosas con lluvias de variada intensidad.

El SERVICIO GEOLÓGICO COLOMBIANO reporta en nivel AMARILLO (III): CAMBIOS EN EL COMPORTAMIENTO DE LA ACTIVIDAD VOLCÁNICA. Lat: 1.55 Lon: -77.37

ELEVACIÓN (pies)	DIRECCIÓN	VELOCIDAD	
		NUDOS	Km/h
10.000	OESTE	0 - 5	0 - 9
18.000	ESTE	15 - 20	27 - 37
24.000	ESTE	20 - 25	37 - 46
30.000	ESTE	20 - 25	37 - 46

ÁREA DEL VOLCÁN NEVADO DEL HUILA

Se pronostican nubes densas con lluvias de variada intensidad, acompañadas en algunos momentos de tormentas eléctricas.

El SERVICIO GEOLÓGICO COLOMBIANO reporta en nivel AMARILLO (III): CAMBIOS EN EL COMPORTAMIENTO DE LA ACTIVIDAD VOLCÁNICA. Lat: 2.32 Lon: -76.05

ELEVACIÓN (pies)	DIRECCIÓN	VELOCIDAD	
		NUDOS	Km/h
10.000	SUR-SURESTE	0 - 5	0 - 9
18.000	ESTE	10 - 15	18 - 27
24.000	ESTE	15 - 20	27 - 37
30.000	ESTE-NORESTE	15 - 20	27 - 37

ÁREA DEL VOLCÁN CERRO MACHÍN

Se pronostican nubes densas con lluvias de variada intensidad, acompañadas en algunos momentos de tormentas eléctricas.

El SERVICIO GEOLÓGICO COLOMBIANO reporta en nivel AMARILLO (III): CAMBIOS EN EL COMPORTAMIENTO DE LA ACTIVIDAD VOLCÁNICA. Lat: 4.80 Lon: -75.62

ELEVACIÓN (pies)	DIRECCIÓN	VELOCIDAD	
		NUDOS	Km/h
10.000	ESTE	0 - 5	0 - 9
18.000	ESTE	0 - 5	0 - 9
24.000	ESTE	0 - 5	0 - 9
30.000	NORESTE	0 - 5	0 - 9

ÁREA DEL VOLCÁN NEVADO DEL RUIZ

Cielo mayormente nublado con lloviznas intermitentes al finalizar la tarde y durante algunas horas de la noche.

El SERVICIO GEOLÓGICO COLOMBIANO reporta en nivel AMARILLO (III): CAMBIOS EN EL COMPORTAMIENTO DE LA ACTIVIDAD VOLCÁNICA. Lat: 4.83 Lon: -75.32

ELEVACIÓN (pies)	DIRECCIÓN	VELOCIDAD	
		NUDOS	Km/h
10.000	NORESTE	0 - 5	0 - 9
18.000	ESTE	0 - 5	0 - 9
24.000	ESTE	0 - 5	0 - 9
30.000	ESTE-NORESTE	0 - 5	0 - 9

ÁREA DEL COMPLEJO VOLCÁNICO CHILES-CERRO NEGRO DE MAYASQUER

Se pronostican nubes densas con lluvias de variada intensidad, acompañadas en algunos momentos de tormentas eléctricas.

El SERVICIO GEOLÓGICO COLOMBIANO reporta en nivel AMARILLO (III): CAMBIOS EN EL COMPORTAMIENTO DE LA ACTIVIDAD VOLCÁNICA. Lat: 0.81-Lon:77.93 Lat: 0.76 Lon:-77.95

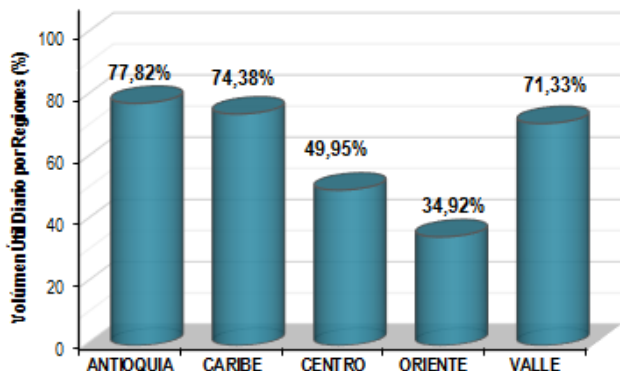
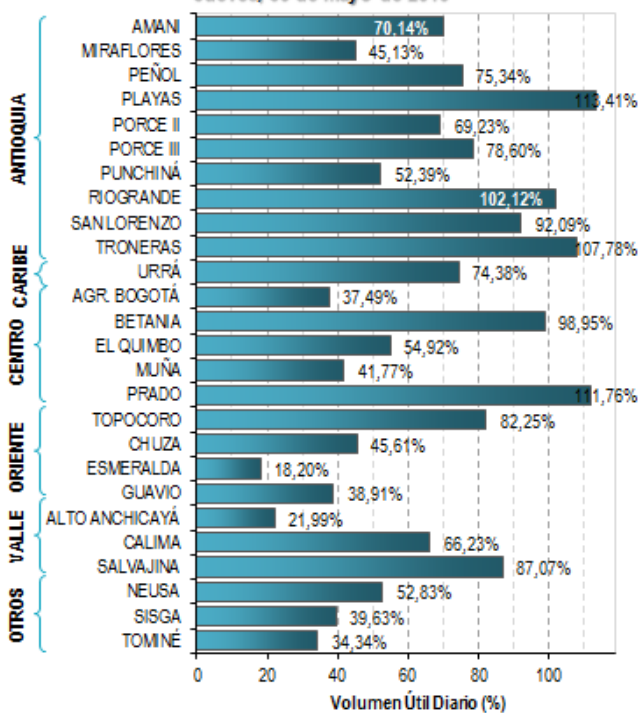
ELEVACIÓN (pies)	DIRECCIÓN	VELOCIDAD	
		NUDOS	Km/h
10.000	OESTE	0 - 5	0 - 9
18.000	ESTE	15 - 20	27 - 37
24.000	ESTE	25 - 30	46 - 55
30.000	ESTE	25 - 30	46 - 55

ESTADO DE LOS EMBALSES

A continuación se relaciona el volumen útil diario de los principales embalses del país (expresado en porcentaje), de acuerdo con la información reportada por XM S.A. E.S.P en la siguiente dirección electrónica: <http://ido.xm.com.co/ido/SitePages/hidrologia.aspx?q=reservas>

VOLUMEN ÚTIL DIARIO EN LOS PRINCIPALES EMBALSES DEL PAÍS

Jueves, 30 de mayo de 2019



Para estar informado diariamente de lo que pasa con el pronóstico del tiempo y las alertas.

Síguenos en Twitter
@IDEAMColombia



PRECIPITACIONES

A continuación se relacionan los municipios donde en las últimas 24 horas se registraron precipitaciones iguales o superiores a 50.0 mm.

Se aclara que las precipitaciones indicadas en los municipios, realmente corresponden a aquellos puntos en los cuales el IDEAM tiene estaciones de monitoreo, pero no necesariamente quiere decir que el dato corresponda a las lluvias que se presentaron directamente sobre el área urbana en donde se concentra la mayor población. En ocasiones la estación sobre la cual se destaca el mayor valor de precipitación, a pesar de pertenecer al municipio, puede quedar alejada del centro poblado principal.

DEPARTAMENTO	MUNICIPIO
ANTIOQUIA	Vegachi (50,9) y Gómez Plata (50,0).
CALDAS	Manzanares (55,2) y Pensilvania (54,4).
CAQUETÁ	San José Del Fragua (76,5).
CAUCA	López de Micay (68,0) y Buenos Aires (52,0).
CESAR	Agustín Codazzi-Hda. Centenario (56,0).
CUNDINAMARCA	Bogotá D.C-Tanque Cerro Norte III (53,8) y Bogotá D.C-UDCA (52,8).
HUILA	Agrado (105,0), Tesalia (58,0), Oporapa (52,0), Santa María (51,0), Palermo (50,0) y Altamira (50,0).
LA GUAJIRA	Maicao (55,0).
META	Cubarral-Pto. Angosturas (135,0) , San Martín (70,0), Cubarral-San Luis (59,0), Villavicencio-IDEAM (56,5), Villavicencio-ICA (55,0) y Villavicencio-Aeropuerto (53,6).
PUTUMAYO	Villagarzón (89,4), Mocoa-Pto. Limón (75,3) y Puerto Caicedo (71,0).
TOLIMA	Ataco (72,0) y Chaparral (67,0).
VALLE DEL CAUCA	Zarzal (66,0).
VAUPÉS	Mitú-Villa Fátima (68,0).
VICHADA	Cumaribo (50,0).

Para estar informado diariamente de lo que pasa con el **pronóstico del tiempo y las alertas.**

Síguenos en Twitter
@IDEAMColombia



TEMPERATURAS MÁXIMAS

A continuación se relacionan los municipios donde en las últimas 24 horas se registraron temperaturas iguales o superiores a 35.0 °C.

Se aclara que las temperaturas indicadas en los municipios, realmente corresponden a aquellos puntos en los cuales el IDEAM tiene estaciones de monitoreo, pero no necesariamente quiere decir que el dato corresponda a las temperaturas que se presentaron directamente sobre el área urbana en donde se concentra la mayor población. En ocasiones la estación sobre la cual se destaca el mayor valor de temperatura, a pesar de pertenecer al municipio, puede quedar alejada del centro poblado principal.

DEPARTAMENTO	MUNICIPIO
ANTIOQUIA	Apartado (35,1).





PRONÓSTICO METEOROLÓGICO



Viernes 31 de mayo y sábado 01 de junio de 2019

REGIÓN	PRONÓSTICO
<p>SABANA DE BOGOTÁ</p>	<p>VIERNES. Para la tarde se prevé cielo parcialmente nublado; probables lluvias de variada intensidad sobre gran parte de la capital y al norte de la Sabana; no se descarta actividad eléctrica. En la noche se espera cielo mayormente nublado; son probables lluvias ligeras en diferentes sectores de la Sabana.</p> <p>SÁBADO. Durante la madrugada se espera lloviznas en el norte y sur de la ciudad; para la mañana se estima cielo mayormente cubierto con probabilidad de lluvias ligeras en el oriente. En horas de la tarde y noche se estima aumento de la humedad y nubosidad con probabilidad de lluvias de variada intensidad sobre la capital, las más fuertes con probabilidad de actividad eléctrica en el noroccidente y centro-oriente.</p>
<p>CARIBE</p>	<p>VIERNES. En la tarde continuará el cielo mayormente nublado. Son probables lluvias de variada intensidad en la región; las más fuertes y persistentes se estiman en Magdalena, Atlántico, La Guajira y norte de Cesar, Bolívar, Sucre y Córdoba. Aunque en horas de la noche se espera disminución de nubosidad y en la intensidad de las lluvias, estas prevalecerán en el sur de La Guajira, sectores dispersos de Cesar, Sucre, Atlántico, Bolívar, Magdalena, Córdoba y golfo de Urabá.</p> <p>SÁBADO. Se esperan condiciones mayormente cubiertas a cubiertas; sin embargo, las lluvias más intensas se prevén en horas de la tarde y la noche, en La Guajira, Cesar, Atlántico, norte y sur de Magdalena, centro y sur de Sucre y Bolívar. Posibilidad de descargas eléctricas.</p>
<p>ARCHIPIÉLAGO DE SAN ANDRÉS, PROVIDENCIA Y SANTA CATALINA</p>	<p>VIERNES. En las horas de la tarde se estima cielo parcialmente cubierto; eventuales chubascos ligeros. En horas de la noche persistirá el cielo seminublado. Lloviznas y/o lluvias ligeras y ocasionales.</p> <p>SÁBADO. Predominará el cielo parcialmente cubierto con tiempo seco en gran parte de la jornada. Probables lluvias ligeras y esporádicas en la tarde.</p>
<p>MAR CARIBE</p>	<p>VIERNES. Condiciones mayormente cubiertas con lluvias a lo largo de la jornada, tanto en la zona marítima como en sus costas. Las lluvias más intensas se esperan en la mañana y nuevamente en la noche, en sectores del centro y oriente.</p> <p>SÁBADO. Se estiman condiciones mayormente cubiertas con lluvias en gran parte de la jornada, en diferentes sectores de la zona marítima, incluidas áreas cercanas a la costa, aunque las más intensas se esperan en el oriente y occidente, sobre las primeras horas y nuevamente en la noche.</p>

Planeando tu día?
 Descarga YA y conoce...



Consúltalo a diario y únete a la Cultura del Pronóstico del IDEAM

Disponible para  



PRONÓSTICO METEOROLÓGICO



Viernes 31 de mayo y sábado 01 de junio de 2019

REGIÓN	PRONÓSTICO
ANDINA	<p>VIERNES. En la tarde se estima cielo parcialmente nublado, alta probabilidad de lluvias en zonas de Antioquia, Norte de Santander, Santander, Boyacá, Cundinamarca, Huila, norte y sur de Tolima y zonas del Eje Cafetero. En la noche se espera cielo mayormente nublado; lluvias en sectores del norte y oriente de Antioquia, los santanderes, norte de Boyacá y Cundinamarca, sectores dispersos de Tolima y Huila.</p> <p>SÁBADO. Para la mañana lluvias ligeras sectorizadas, posibles lluvias fuertes en el occidente de Santander. En la tarde lluvias en zonas de montaña, las de mayor intensidad en Antioquia, eje cafetero, norte de Tolima y occidente de Cundinamarca. En la noche lluvias en amplios sectores, las lluvias más intensas se esperan para el norte de Boyacá y sur de Santander.</p>
INSULAR PACÍFICO	<p>VIERNES. Cielo mayormente nublado y lluvias ligeras a lo largo del día en Gorgona, lluvias más intensas en el sector de Malpelo a diferentes horas.</p> <p>SÁBADO. Lluvias moderadas a fuertes en horas de la mañana para Malpelo y Gorgona. En horas de la tarde y resto de la jornada: continuidad de lluvias intensas en Malpelo, mientras en Gorgona se esperan lluvias ligeras.</p>
PACÍFICA	<p>VIERNES. En la tarde el cielo estará mayormente nublado; alta probabilidad de lluvias en amplios sectores de Cauca, Nariño y al oriente de Chocó. Se espera continúen las condiciones lluviosas en la región con lluvias moderadas a fuertes, especialmente al norte y sur de Chocó y en sectores de Valle, Cauca y Nariño</p> <p>SÁBADO. Se prevén condiciones nubosas y lluvias en las horas de la mañana y tarde; en horas de la noche disminución de las lluvias en amplios sectores, salvo las zonas aledañas al litoral de Valle del Cauca, Cauca y Chocó.</p>
OCÉANO PACÍFICO	<p>VIERNES. Se estiman condiciones nubosas a lo largo del día con lluvias dispersas y abundantes en gran parte del Pacífico Colombiano.</p> <p>SÁBADO. Se prevé continúe la condición de cielo mayormente nublado a nublado en gran parte del área. Se estiman lluvias dispersas a numerosas en la cuenca, las más intensas para la zona centro.</p>
ORINOQUIA	<p>VIERNES. Durante la tarde se espera cielo entre parcial y mayormente nublado; lluvias ocasionales para Meta, occidente de Casanare y en sectores dispersos de Vichada y Arauca. En la noche se espera cielo mayormente nublado en la región; lluvias moderadas hacia el piedemonte llanero.</p> <p>SÁBADO. Para el sábado se estiman condiciones de cielo mayormente nublado; son probables lluvias dispersas en la región y de intensidad ligera a moderada en sectores de Meta, Casanare y Vichada</p>

Planeando tu día? Descarga YA y conoce...



Consúltalo a diario y únete a la Cultura del Pronóstico del IDEAM

Disponible para



PRONÓSTICO METEOROLÓGICO



Viernes 31 de mayo y sábado 01 de junio de 2019

REGIÓN	PRONÓSTICO
<p>AMAZONIA</p>	<p>VIERNES. En la tarde se espera cielo mayormente nublado; lluvias dispersas de intensidad ligera a moderada en sectores del piedemonte Amazónico y áreas de Amazonas, Vaupés y Guaviare. En la noche el cielo estará parcialmente nublado, se esperan lluvias ocasionales en sectores del Piedemonte Amazónico, Amazonas y Guainía.</p> <p>SÁBADO. Para el día sábado se esperan condiciones nubosas en gran parte de la región con lluvias dispersas a diferentes horas, las de mayor extensión en horas de la tarde.</p>

Planeando tu día?
 Descarga YA y conoce...



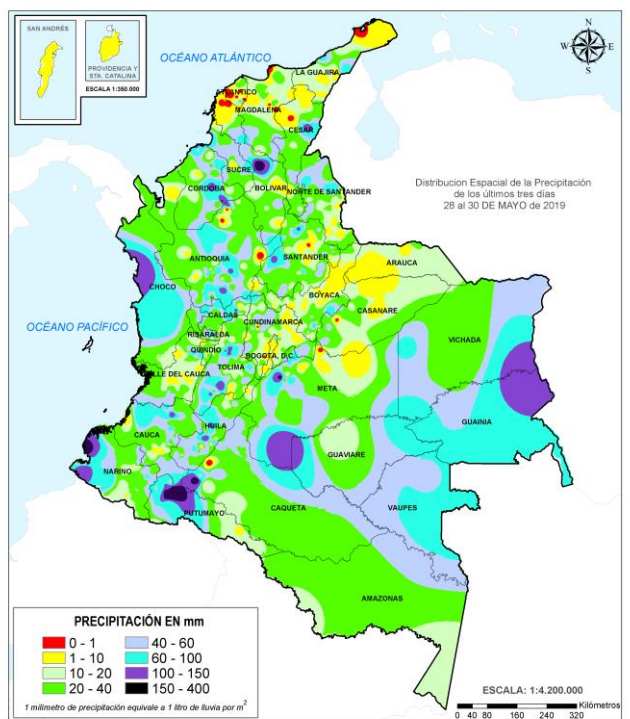
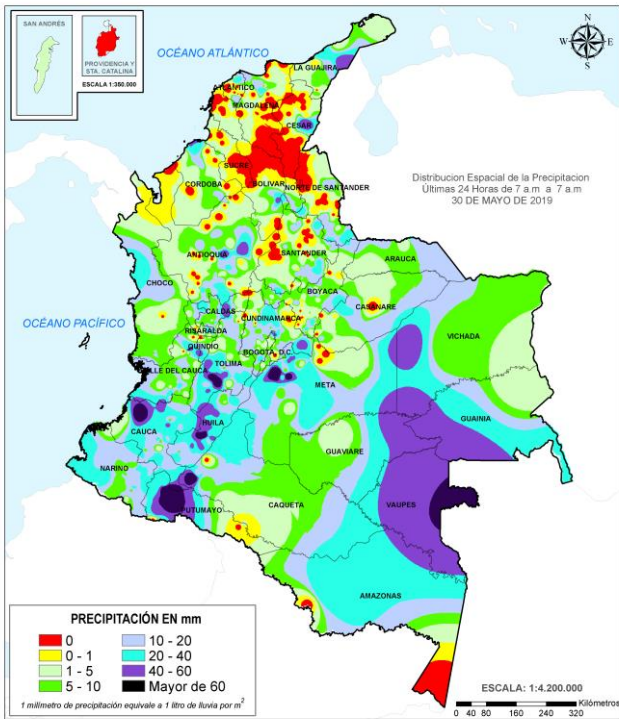
Consúltalo a diario y únete a
 la Cultura del Pronóstico del IDEAM

Disponible para  

MAPAS DE PRECIPITACIÓN

Precipitación diaria: desde las 7:00 a.m. del jueves 30 y hasta las 7:00 a.m. del viernes 31 de mayo de 2019.

Precipitación últimas 72 horas: desde las 7:00 a.m. del martes 28 y hasta las 7:00 a.m. del viernes 31 de mayo de 2019.



ALERTAS VIGENTES E INFORMACIÓN ADICIONAL

Para mayor información sobre el pronóstico del estado del tiempo, informes técnicos diarios, comunicados especiales, mapas diarios de temperaturas máximas y mínimas e información diaria de precipitación se sugiere consultar los siguientes enlaces:

- [MAPA DIARIO DE TEMPERATURA MÁXIMA.](#)
- [MAPA DIARIO DE TEMPERATURA MÍNIMA.](#)

ALERTAS POR NIVELES DE LOS RÍOS

REGIÓN ANDINA	SITIOS PARA LOS CUALES SE GENERA LA ALERTA	ALERTA ROJA
---------------	--	-------------

NIVELES ALTOS EN EL RÍO CAUCA EN VENECIA (ANTIOQUIA).

Se sube el nivel de esta alerta dados los niveles altos del río Cauca en el municipio de Venecia (Antioquia).

CRECIENTE SÚBITA EN LA CUENCA BAJA DEL RÍO NECHÍ (ANTIOQUIA).

Se mantiene esta alerta dado que se prevé que continúe la tendencia de ascenso en los niveles del río Nechí, con valores que pueden superar los umbrales de afectación especialmente en el municipio Nechí (Antioquia).

NIVELES ALTOS EN EL RÍO CAUCA EN EL SECTOR NECHÍ, SAN JACINTO DE CAUCA Y GUARANDA.

Continúan los niveles críticos del río Cauca entre el sector desde Nechí (Antioquia) hasta Guaranda (Sucre) y se prevé que el tránsito de la onda de creciente se vea reflejado con posible afectación en los municipios de Achí y Pinillos (Bolívar). En inmediaciones del municipio de Nechí (Antioquia) se observan también incrementos en los niveles asociados a los aportes simultáneos de los ríos Cauca y Nechí. Se recomienda especial atención a los puntos más bajos de los corregimientos de Margento (municipio de Caucasia, Antioquia) y Colorado (municipio de Nechí, Antioquia), lo mismo que en inmediaciones de la depresión de La Mojana sucreña. Se recomienda especial atención en zonas aledañas al dique de protección ubicado en el corregimiento de Santa Anita (municipio de Nechí, Antioquia), e igualmente para zonas bajas, ya que no se descarta la afectación en zonas de cultivos y áreas pobladas; igualmente en zonas bajas de Ayapel (Córdoba), San Jacinto del Cauca y Achí (Bolívar) y también a los municipios sucreños de San Benito Abad, Caimito, San Marcos, Majagual, Sucre y Guaranda.

CRECIENTES SÚBITAS EN LA CUENCA DEL RÍO PÁEZ (ALTO MAGDALENA)

Se mantiene esta alerta dadas las crecientes súbitas registradas en el río Paéz y La Plata, a la altura de los municipios de Paéz (Cauca) La Argentina, La Plata, Tesalia (Huila).

CRECIENTES SÚBITAS EN LA CUENCA DEL RÍO SAN JORGE Y AFLUENTES.

Incrementos súbitos en los niveles del río San Jorge y sus afluentes, en especial el río San Pedro a la altura de Puerto Libertador y Caño Bravo en Ayapel, Córdoba. Se evidencian afectaciones en el sector La Apartada y se mantienen las condiciones de niveles en ascenso en la Depresión Momposina. **Nota:** La CDGRD CÓRDOBA, reportó afectaciones en varias viviendas por inundación, a la altura del municipio de La Apartada.

REGIÓN ORINOQUIA	SITIOS PARA LOS CUALES SE GENERA LA ALERTA	ALERTA ROJA
------------------	--	-------------

CRECIENTES SÚBITAS EN LAS CUENCAS DE LOS RÍOS ARIARI, GUEJAR, GUAPE Y GUAYABERO.

Se sube el nivel esta alerta dada la probabilidad de crecientes súbitas en las cuencas de los ríos Ariari, Guejar, Guape y Guayabero, aportante a la cuenca alta del río Guaviare. UNGRD reporta creciente súbita en el Caño Jujuar en Cubarral, Meta, con afectaciones en 1 vivienda.

ALERTAS POR NIVELES DE LOS RÍOS

REGIÓN CARIBE	SITIOS PARA LOS CUALES SE GENERA LA ALERTA	ALERTA ROJA
<p>CRECIENTES SÚBITAS EN LA CUENCAS DE LOS RÍOS SAN JUAN, VOLCÁN, CANALETE Y OTROS ARROYOS DIRECTOS AL CARIBE.</p> <p>Se mantiene esta alerta por las crecientes súbitas registradas en los ríos San Juan, Volcán, Canalete y otros arroyos directos al Caribe, afectando el municipio de Arboletes y el Corregimiento La Candelaria (Antioquia), reporte de La UNGRD.</p> <p>CRECIENTES SÚBITAS EN LA CUENCA DEL RÍO SINÚ.</p> <p>Crecientes súbitas en el río Sinú y quebradas afluentes (aguas abajo del Embalse de Urrá I), generado afectaciones por inundaciones en amplios sectores de la cuenca del río Sinú, especialmente en los centros poblados de Tierralta, Montería, Cereté, San Pelayo, Cotorra, Loricá y San Bernardo del Viento. Se mantiene la recomendación a los pobladores de zonas ribereñas de los municipios Tierralta, Valencia, Morales, Montería, Ceteré, San Pelayo, Carrillo y Loricá, en el departamento de Córdoba, e igual recomendación en a en zonas bajas (especialmente en la margen derecha del río), en el sector Montería - Cereté y en inmediaciones de la Ciénaga de Momil.</p> <p>NIVELES ALTOS EN LA CUENCA DEL RÍO ARIGUANÍ</p> <p>Se eleva esta alerta dados incrementos súbitos en los niveles que puede generarse en los ríos Ariguaní y Guatapurí afluentes al del río Cesar.</p>		

REGIÓN CARIBE	SITIOS PARA LOS CUALES SE GENERA LA ALERTA	ALERTA NARANJA
<p>CRECIENTES SÚBITAS EN LA CUENCA ALTA DEL RÍO ATRATO.</p> <p>Se reduce el nivel de alerta por la disminución en los niveles del río Atrato a la altura del municipio de Lloro.</p> <p>CRECIENTES SÚBITAS EN CORRIENTES DEL URABÁ ANTIOQUEÑO.</p> <p>Se mantienen niveles altos en los ríos León, Chigorodó, Guapa, Mulatos y sus afluentes, se recomienda especial atención en los municipios de Chigorodó, Carepa, Apartado y Turbo. Se reportan afectaciones por inundaciones en San José de Apartadó.</p> <p>CRECIENTES SÚBITAS EN LOS RÍOS SUCIO, MURRÍ Y MURINDÓ.</p> <p>Probabilidad de incrementos súbitos en los niveles de los ríos de montaña del departamento de Antioquia que drenan al río Atrato, como son los ríos Murri, Sucio y Murindó, a la altura de los municipios de Dabeiba, Mutatá y Murindó (Antioquia).</p> <p>CRECIENTES SÚBITAS EN LA CUENCA MEDIA Y BAJA DEL RÍO ATRATO.</p> <p>Continúan las condiciones de incrementos en el nivel en la cuenca media y baja del río Atrato, especialmente en los aportantes los ríos Bebarama, Bojayá, Mapipí y Opagadó, a la altura de los municipios de Bojayá y Riosucio (Departamento del Chocó), así como en los ríos Salaquí, Cacarica y otros afluentes directos al Atrato en la parte baja.</p>		

ALERTAS POR NIVELES DE LOS RÍOS

REGIÓN CARIBE	SITIOS PARA LOS CUALES SE GENERA LA ALERTA	ALERTA NARANJA
<p>PROBABILIDAD DE CRECIENTES SÚBITAS EN LOS RÍOS QUE DESCENDEN DE LA SIERRA NEVADA DE SANTA MARTA Y DESCARGAN AL MAR CARIBE. Probabilidad de crecientes súbitas en los ríos que descenden la Sierra Nevada de Santa Marta y descargan sus aguas al Mar Caribe, especialmente los ríos Piedras, Manzanares, Gaira, Guachaca, Don Diego, Palomino, Ancho, Tapias, Camarones y Ranchería, entre otros directos al Caribe.</p> <p>PROBABILIDAD DE CRECIENTES SÚBITAS EN LA CUENCA DEL RÍO CESAR. Se eleva esta alerta dada la probabilidad de incrementos súbitos en los niveles del río Cesar y sus afluentes a lo largo de la cuenca, se recomienda especial atención al río Guatapurí (afluente de la parte alta del río Cesar), en el área de influencia del municipio de Valledupar.</p> <p>PROBABILIDAD DE CRECIENTE SÚBITA EN LAS CUENCAS DEL RÍO ZULIA Y RÍO NUEVO PRESIDENTE, SECTOR TRES BOCAS. Se eleva esta alerta por el posible incremento en los niveles del río Zulia, río Nuevo Presidente – Tres Bocas y sus afluentes, debido a la condición de saturación de las cuencas.</p> <p>PROBABILIDAD DE CRECIENTE SÚBITA EN LA CUENCA ALTA Y BAJA DEL RÍO CATATUMBO. Se mantiene la alerta especialmente por el incremento de las lluvias que pueden ocasionar ascenso en los niveles de los ríos del norte del departamento de Norte de Santander, como son los ríos Oro, Socuavo Norte y Sur, y río Algodonal, y Tarra entre otros del alto y bajo Catatumbo.</p> <p>PROBABILIDAD DE CRECIENTES SÚBITAS EN LOS RÍOS QUE DESCENDEN DE LA SIERRA NEVADA Y DESCARGAN A LA CIÉNAGA GRANDE DE SANTA MARTA. Se mantiene esta alerta dada la probabilidad continúen las crecientes súbitas en los ríos que descenden de la Sierra Nevada y descargan sus aguas en la Ciénaga Grande de Santa Marta, tales como los ríos Sevilla, Fundación, Aracataca y sus afluentes. Se recomienda especial atención en los municipios de Ciénaga, Zona Bananera, Aracataca y Fundación.</p>		

ALERTAS POR NIVELES DE LOS RÍOS

REGIÓN ANDINA	SITIOS PARA LOS CUALES SE GENERA LA ALERTA	ALERTA NARANJA
	<p>PROBABILIDAD DE CRECIENTE SÚBITA EN LA CUENCA DEL RÍO PALACÉ Y SALADO (CAUCA). Se eleva el nivel de esta alerta ante las intensas precipitaciones de las últimas horas con incrementos moderados.</p> <p>PROBABILIDAD DE CRECIENTES SÚBITAS EN LOS RÍOS OTÚN, TAPIAS Y FRÍO. Continúan las crecientes súbitas en los ríos Otún, Frío, Tapias y sus afluentes.</p> <p>PROBABILIDAD DE CRECIENTES SÚBITAS EN LA CUENCA RÍO SAN JUAN (ANTIOQUIA). En el río San Juan y sus afluentes como la quebrada la Liboriana, en los municipios de Salgar y Ciudad Bolívar (Antioquia).</p> <p>PROBABILIDAD DE CRECIENTES SÚBITAS EN DIFERENTES CORRIENTES APORTANTES A LA PARTE MEDIA DEL RÍO CAUCA. Se mantiene esta alerta dada la probabilidad de crecientes súbitas en diferentes corrientes que atraviesan los municipios Liborina y Santa Fe de Antioquia, ríos Tonusco y Juan García. Se reportan afectaciones por inundaciones en el municipio Liboriana.</p> <p>NIVELES ALTOS EN EL RÍO CAUCA EN CAUCASIA. Niveles altos del río Cauca en el municipio de Caucasia (Antioquia).</p> <p>CRECIENTES SÚBITAS EN LAS QUEBRADAS Y RÍOS DEL VALLE DE ABURRÁ. Crecientes súbitas en quebradas y ríos del Valle de Aburra, cuenca alta del Porce. Especial atención en el río Medellín y sus aportantes, especialmente las quebradas La Guayabala y La Altavista, en los municipios de Rionegro, Caldas, Sabaneta, Itagüí, Bello y La Estrella.</p> <p>CRECIENTES SÚBITAS EN LA CUENCA ALTA Y MEDIA DEL RÍO NECHÍ (ANTIOQUIA). Incrementos súbitos en los niveles del río Nechí y sus afluentes, especialmente en los municipios de Yarumal y Zaragoza (Antioquia).</p> <p>PROBABILIDAD DE CRECIENTES SÚBITAS EN LA CUENCA DEL RÍO BACHE (HUILA) Se eleva el nivel de esta alerta para la cuenca del río Baché en el Huila.</p> <p>PROBABILIDAD DE CRECIENTES SÚBITAS EN LAS CUENCAS DE LOS RÍOS SALDAÑA, AMOYÁ Y ATA (TOLIMA) Se eleva el nivel de esta alerta para las cuencas de los ríos Saldaña, Amoyá y Ata, dadas las intensas precipitaciones de las últimas horas.</p> <p>CRECIENTES SÚBITAS EN LA CUENCA DEL RÍO NEGRO Y SECO. Se mantiene esta alerta en el río Negro y sus afluentes, similar condición se espera en el río Seco y otros directos al Magdalena. Especial atención en el municipio de La Vega y Villeta (Cundinamarca).</p>	

ALERTAS POR NIVELES DE LOS RÍOS

REGIÓN ANDINA	SITIOS PARA LOS CUALES SE GENERA LA ALERTA	ALERTA NARANJA
<p>NIVELES ALTOS EN LAS CUENCAS DEL RIO FONCE.</p>		
<p>Se reportan afectaciones en el municipio de Simacota por desbordamiento de distintas quebradas. Adicionalmente se registra incrementos en el nivel del río Fonce a la altura del municipio de Páramo (Santander).</p>		
<p>PROBABILIDAD DE CRECIENTES SÚBITAS EN LA CUENCA DEL RÍO CARARE.</p>		
<p>En la cuenca del río Carare y sus afluentes en Santander, Boyacá y Cundinamarca. Se reporta desbordamiento de quebradas en el municipio de Puerto Parra.</p>		
<p>PROBABILIDAD DE CRECIENTES SÚBITAS EN LA CUENCA DEL RÍO OPÓN.</p>		
<p>Se mantiene esta alerta ante la probabilidad de incrementos súbitos en el nivel del río La Colorada entre otros afluentes al río Opón a la altura de Barrancabermeja.</p>		
<p>CRECIENTE SÚBITA EN EL RÍO SOGAMOSO.</p>		
<p>Se mantiene esta alerta dada la creciente súbita registrada en el río Sogamoso, con valores en el rango de altos históricos para la época.</p>		
<p>CRECIENTES SÚBITAS EN LA CUENCA DEL RÍO LEBRIJA.</p>		
<p>Se mantiene esta alerta dadas las crecientes súbitas registradas en el río Lebrija y sus afluentes, especialmente el Río de Oro y quebradas a la altura de Girón (Santander) y río Surata que atraviesan la ciudad de Bucaramanga.</p>		
<p>PROBABILIDAD DE CRECIENTES SÚBITAS EN LOS AFLUENTES DE LAS CUENCAS DE LA MIEL Y GUARINÓ.</p>		
<p>Posibles incrementos en los niveles de los afluentes de los ríos La Miel y Guarinó.</p>		
<p>CRECIENTES SÚBITAS EN LA CUENCA DEL RÍO NARE (ANTIOQUIA)</p>		
<p>Incrementos súbitos en el nivel del río Nare y sus afluentes los ríos Negro, Marinilla, Nus y Samaná entre otros, se recomienda especial atención en los municipios de Rionegro, Marinilla, San Luis, Yolombó y Puerto Nare.</p>		
<p>PROBABILIDAD DE CRECIENTES SÚBITAS EN LAS CUENCAS DE LOS RÍOS CIMITARRA Y SAN BARTOLOMÉ.</p>		
<p>Se mantiene esta alerta ante la probabilidad de incrementos súbitos en el nivel de los ríos Cimitarra, San Bartolomé y sus afluentes, espacialmente el río Regla registra moderadas variaciones con tendencia actual de descenso.</p>		
<p>NIVELES ALTOS EN EL RÍO MAGDALENA EN EL TRAMO ENTRE SAN PABLO Y EL BANCO.</p>		
<p>Se mantiene esta alerta por niveles altos en el río Magdalena en el tramo entre San Pablo y El Banco (Magdalena).</p>		
<p>POSIBLES INUNDACIÓN EN LA CUENCA DEL CANAL DEL DIQUE.</p>		
<p>Se baja el nivel de esta alerta dado que se pueden generar algunas inundaciones en la cuenca del Canal del Dique, debido a condiciones de la zona. Especial atención en los municipios de Mahates y Arjona.</p>		

ALERTAS POR NIVELES DE LOS RÍOS

REGIÓN PACÍFICO	SITIOS PARA LOS CUALES SE GENERA LA ALERTA	ALERTA NARANJA
<p>PROBABILIDAD DE CRECIENTES SÚBITAS EN LA CUENCA DEL RÍO SAN JUAN (CHOCÓ) Se estima continúen las crecientes súbitas en el río San Juan y sus afluentes, especialmente los ríos Tamaná, Condoto, Cajón, Sípi, Capoma, Calima y Munguidó, se recomienda especial atención a la altura de los municipios de Tadó, Sata Rita, Sipí, Medio San Juan y Litoral de San Juan.</p> <p>PROBABILIDAD DE CRECIENTES SÚBITAS EN LA CUENCA DEL RÍO BAUDÓ. Se mantiene esta alerta ante los posibles incrementos súbitos en el nivel de este río Baudó y Docampadó y sus afluentes, entre otros directos al Océano Pacífico en el departamento de Chocó.</p> <p>PROBABILIDAD DE CRECIENTES SÚBITAS EN LOS RÍOS DEL LITORAL PACÍFICO EN EL VALLE DEL CAUCA. Se prevé incrementos súbitos en los niveles de los ríos Calambre, Mayorquín, Raposo, Anchicayá, Dagua y sus afluentes, directos al Océano Pacífico en el departamento de Valle del Cauca.</p> <p>PROBABILIDAD DE CRECIENTES SÚBITAS EN LOS RÍOS DEL LITORAL PACÍFICO EN EL DEPARTAMENTO DE CAUCA. Probabilidad de crecientes súbitas en los ríos Timbiquí, Saija, Guapi, Micay, Naya y sus afluentes, directos al Océano Pacífico en el departamento de Cauca.</p> <p>PROBABILIDAD DE CRECIENTES SÚBITAS EN LOS RÍOS ISCUANDÉ Y TAPAJE. Se mantiene esta alerta por probabilidad de crecientes súbitas en los niveles de los ríos Iscuandé y Tapaje, los cuales drenan sus aguas al Océano Pacífico en el departamento de Nariño.</p>		

ALERTAS POR NIVELES DE LOS RÍOS

REGIÓN ORINOQUIA	SITIOS PARA LOS CUALES SE GENERA LA ALERTA	ALERTA NARANJA
<p>CRECIENTES SÚBITAS EN AFLUENTES DE LA CUENCA ALTA DEL RÍO ARAUCA Se presentan incrementos de nivel en el río Cobugón y con la ocurrencia de lluvias en las cuencas de aporte se esperan incrementos de nivel en los ríos Margua y Chitagá, afluentes de la cuenca alta del río Arauca.</p> <p><</p> <p>PROBABILIDAD DE CRECIENTES SÚBITAS EN LAS CUENCAS DE LOS RÍOS METICA (GUAMAL Y HUMADEA) Se eleva el nivel de esta alerta dadas las intensas lluvias registradas en el municipio de Cubarral (Meta), por lo que no se descartan incrementos súbitos en estos ríos y sus afluentes.</p>		
REGIÓN AMAZONIA	SITIOS PARA LOS CUALES SE GENERA LA ALERTA	ALERTA NARANJA
<p>INUNDACIÓN EN LA CUENCA MEDIA DEL RÍO CAQUETÁ Se reduce el nivel de alerta por la disminución de las lluvias en las cuencas de aporte. Se reportaron afectaciones por inundaciones en los municipios de Puerto Guzmán, Solita (zona rural y urbana), Curillo (zona Rural) y Solano (zona rural y urbana), en el departamento de Caquetá, por desbordamiento del río Caquetá.</p> <p>INUNDACIÓN POR DESBORDAMIENTO DEL RÍO NEMAL Se reduce el nivel de alerta por la disminución de las lluvias en las cuencas de aporte. Se reportaron afectaciones debido a la inundación ocasionada por el desbordamiento del río Nenal (aportante de la cuenca del río Guayas), a la altura del municipio de El Doncello, Corregimiento Puerto Manrique (Caquetá).</p> <p>CRECIENTES SÚBITAS EN LA CUENCA ALTA DEL RÍO ORTEGUAZA Y PESCADO. Se sube el nivel de esta alerta dados los incrementos súbitos que se están registrado en los niveles del río Orteguaza y su afluente el río Caraño, a la altura del municipio de Florencia (Caquetá), similar comportamiento en los niveles se espera para la cuenca del río Pescado.</p> <p>PROBABILIDAD DE CRECIENTES SÚBITAS EN LA CUENCA DEL RÍO MOCOA (DEPARTAMENTO DE PUTUMAYO). Probabilidad de crecientes súbitas en los ríos Mocoa y sus afluentes los ríos Tarauquita, Rumiayaco, Pepino, Sangoyaco y Mulato. Actualmente se registra incremento moderado</p>		

ALERTAS POR NIVELES DE LOS RÍOS

REGIÓN ANDINA	SITIOS PARA LOS CUALES SE GENERA LA ALERTA	ALERTA AMARILLA
<p>PROBABILIDAD DE CRECIENTES SÚBITAS EN LOS RÍOS DE LA CUENCA ALTA DEL MAGDALENA (HUILA) Se extiende esta alerta para los ríos Alto Magdalena, Juncal, Neiva, Suaza, Timaná, Yaguará, Íquira, Fortalecillas, Ceibas y Cabrera, entre otros directos al Magdalena en su cuenca alta.</p>		
<p>PROBABILIDAD DE CRECIENTES SÚBITAS EN LA CUENCA DEL RÍO PRADO (TOLIMA) Se prevén crecientes súbitas en los ríos Prado, Cuiinde y Negro, afluentes al embalse de Prado.</p>		
<p>CRECIENTES SÚBITAS EN LOS RÍOS DEL TOLIMA. Aunque se tiene registro de tendencia al descenso no se descarta la ocurrencia de crecientes súbitas en los ríos del Tolima, especialmente en las cuencas de los ríos Aipe, Chenche, Cucuana, Tetuán, Ortega, Coello, Luisa, Opia, Totaré, Amoyá, Lagunilla y Gualí.</p>		
<p>PROBABILIDAD DE CRECIENTE SÚBITA EN LA PARTE BAJA DEL RÍO BOGOTÁ. Se mantiene esta alerta debido a los incrementos súbitos registrados en la parte baja del río Bogotá, se recomienda especial atención, a la altura de los municipios de Girardot y La Mesa (Cundinamarca).</p>		
<p>NIVELES ALTOS EN AFLUENTES DE LA CUENCA BAJA DEL RÍO CHICAMOCHA. La CMGRD de Santa Bárbara reporta creciente súbita del río Umpalá, aportante de la cuenca baja del río Chicamocha. Adicionalmente se registra incremento de el río La Pesca, afluente en la cuenca alta del río Chicamocha, a la altura del municipio La Pesca.</p>		
<p>NIVELES ALTOS EN LAS CUENCAS DEL RÍO SUÁREZ Se reportan afectaciones en el municipio de San Gil por inundaciones. No se descartan nuevos incrementos en el nivel del cauce principal y afluentes.</p>		
<p>NIVELES ALTOS EN EL RÍO MAGDALENA EN EL SECTOR DE BARRANCABERMEJA. Se mantiene esta alerta para el río Magdalena en el sector de Barrancabermeja.</p>		

ALERTAS POR NIVELES DE LOS RÍOS

REGIÓN ANDINA	SITIOS PARA LOS CUALES SE GENERA LA ALERTA	ALERTA AMARILLA
<p>PROBABILIDAD DE CRECIENTES SÚBITAS EN AFLUENTES DE LA CUENCA ALTA Y MEDIA DEL RÍO CAUCA.</p>		
<p>Incrementos súbitos en los niveles de los ríos Piendamó, Quinamáyo, Ovejas, Timba, Salado, Palace, Palo, Quimba y Alto Cauca (departamento de Cauca), Claro, Jamundí, Lili, Meléndez, Cañaveralejo, Cali, Pance, Salado, Guachal, Amaime, Cerrito, Guabas, Tuluá, Bugalagrande, Guadalajara, Buga, Las Cañas, Los Micos, Obando, Pescador, Chanco, Catarina, Cañaveral, Arroyohondo, Yumbo, Mulato, Vijes, Yotoco, Mediacanoa, Riofrío, Paila y Piedras (Departamento del Valle del Cauca), entre otros directos al río Cauca.</p>		
<p>PROBABILIDAD DE CRECIENTES SÚBITAS EN LOS RÍOS DEL EJE CAFETERO.</p>		
<p>Se mantiene esta alerta dada la probabilidad de crecientes súbitas en los ríos Arma, Risaralda, Chinchiná, La Vieja y sus afluentes.</p>		
<p>PROBABILIDAD DE CRECIENTES SÚBITAS EN LA CUENCA DEL RÍO TARAZÁ - MAN.</p>		
<p>Se mantiene la alerta ante posibles incrementos súbitos en ríos y quebradas de las cuencas de los ríos Tarazá y Man, a la altura del municipio de Cáceres (Antioquia).</p>		
<p>PROBABILIDAD DE CRECIENTES SÚBITAS EN LOS AFLUENTES AL ALTO MAGDALENA.</p>		
<p>Probabilidad de crecientes súbitas en las cuencas de los ríos Guarapas, Suaza, Timaná, ríos Bache y Yaguará, entre otros aportantes directos al alto Magdalena en el departamento del Huila.</p>		
<p>NIVELES ALTOS EN EL EMBALSE DE BETANIA</p>		
<p>De acuerdo con el comunicado de EMGESA de hoy 31 de mayo de las 6:00 a. m., se mantiene la alerta amarilla por incremento en los niveles del embalse de Betania. Según el reporte el nivel del embalse se encuentra en 561,06 msnm que equivale a 99.3% del porcentaje del volumen útil. El operador sigue realizando monitoreo continuo de las estaciones e informa que el embalse mantiene las compuertas del vertedero cerradas.</p>		
<p>POSIBLE VERTIMIENTO DEL EMBALSE SAN LORENZO SOBRE EL RÍO NARE</p>		
<p>ISAGEN comunica el día de hoy 30 de mayo sobre el posible vertimiento del embalse San Lorenzo sobre el río Nare, a la altura del municipio de Caracolí, durante los meses Mayo y Junio, lo que puede generar incremento en sus niveles.</p>		

ALERTAS POR NIVELES DE LOS RÍOS

REGIÓN PACIFICO	SITIOS PARA LOS CUALES SE GENERA LA ALERTA	ALERTA AMARILLA
<p>PROBABILIDAD DE CRECIENTES SÚBITAS EN LA CUENCA DEL RÍO PATÍA. Probabilidad de crecientes súbitas en la parte alta del río Patía y sus afluentes los ríos Guachicono, Mayo, Juananbú, Guátara y Telembí.</p> <p>PROBABILIDAD DE CRECIENTES SÚBITAS EN LAS CUENCAS DE LOS RÍOS MIRA, ROSARIO Y TOLA. Se mantiene la probabilidad de crecientes súbitas en la cuenca del río Mira, Rosario, Tola y sus aportantes.</p>		

REGIÓN ORINOQUIA	SITIOS PARA LOS CUALES SE GENERA LA ALERTA	ALERTA AMARILLA
<p>NIVELES ALTOS EN EL RÍO ARAUCA Se prevé incrementos en los niveles en el río Arauca, a la altura del municipio de Arauquita (Arauca).</p> <p>PROBABILIDAD DE CRECIENTES SÚBITAS EN LA CUENCA DEL RÍO CASANARE Probabilidad de crecientes súbitas en la cuenca de río Ariporo, aportante de la cuenca del río Casanare.</p> <p>NIVELES ALTOS EN EL RÍO META. Niveles altos en el río Meta en el tramo comprendido entre los municipios de Puerto López (Meta) y Paz de Ariporo (Casanare).</p> <p>PROBABILIDAD DE CRECIENTES SÚBITAS EN LOS AFLUENTES AL RÍO META (CUENCA ALTA). Probabilidad de crecientes súbitas en los ríos que descienden del piedemonte llanero, especialmente para los ríos Negro, Guacavía, Guatiquía, Guayuriba, Humea, entre otros afluentes de la cuenca alta del río Meta.</p> <p>PROBABILIDAD DE CRECIENTES SÚBITAS EN LOS AFLUENTES AL RÍO META (CUENCA MEDIA). Probabilidad de crecientes súbitas en los ríos que descienden del piedemonte llanero, especialmente para los ríos Upía, Túa, Cusiana y Cravo Sur, entre otros afluentes de la cuenca del río Meta.</p>		

REGIÓN AMAZONIA	SITIOS PARA LOS CUALES SE GENERA LA ALERTA	ALERTA AMARILLA
<p>NIVELES ALTOS EN EL RÍO AMAZONAS. Se prevé que durante la siguiente semana el río Amazonas mantenga la paulatina tendencia al descenso en el nivel, a la altura del municipio de Leticia.</p> <p>PROBABILIDAD DE CRECIENTES SÚBITAS EN LA CUENCA ALTA DEL RÍO PUTUMAYO. Probabilidad de crecientes súbitas en la parte alta del río Putumayo y sus afluentes, especialmente los ríos San Miguel, Sucio, Guineo y Guamuez, se recomienda especial atención en los municipios de Santiago, Puerres, Villagarzón, Orito y Puerto Asís.</p>		

ALERTAS POR AMENAZAS DE DESLIZAMIENTO

ALERTA ROJA:

Amenaza alta a muy alta por deslizamientos de tierra detonados por lluvias, localizados en los siguientes municipios:

ALERTA NARANJA:

Amenaza moderada por deslizamientos de tierra detonados por lluvias, localizados en los siguientes municipios:

REGIÓN ANDINA	SITIOS PARA LOS CUALES SE GENERA LA ALERTA	ALERTA ROJA
<p>ANTIOQUIA: Anorí, Arboletes, Cáceres y Caucasia. BOYACÁ: San Mateo. CUNDINAMARCA: Guayabetal. HUILA: Agrado. RISARALDA: Santa Rosa de Cabal. TOLIMA: Ibagué.</p>		
REGIÓN PACÍFICO	SITIOS PARA LOS CUALES SE GENERA LA ALERTA	ALERTA ROJA
<p>CHOCÓ: Alto Baudó (Pie de Pato), Bajo Baudó (Pizarro), Istmina, Nuquí y Quibdó. NARIÑO: Barbacoas y Francisco Pizarro (Salahonda).</p>		
REGIÓN ORINOQUIA	SITIOS PARA LOS CUALES SE GENERA LA ALERTA	ALERTA ROJA
<p>META: Cubarral.</p>		
REGIÓN AMAZONIA	SITIOS PARA LOS CUALES SE GENERA LA ALERTA	ALERTA ROJA
<p>CAQUETÁ: San José del Fragua. PUTUMAYO: Mocoa y Villagarzón.</p>		
REGIÓN CARIBE	SITIOS PARA LOS CUALES SE GENERA LA ALERTA	ALERTA NARANJA
<p>BOLÍVAR: Montecristo y San Jacinto del Cauca. CESAR: Agustín Codazzi, Becerrill, La Jagua de Ibirico y La Paz. CÓRDOBA: Montelíbano, Planeta Rica, Puerto Libertador, San Jose de Ure y Tierralta.</p>		
REGIÓN ANDINA	SITIOS PARA LOS CUALES SE GENERA LA ALERTA	ALERTA NARANJA
<p>ANTIOQUIA: Abejorral, Alejandría, Amagá, Amalfi, Apartadó, Argelia, Barbosa, Bello, Belmira, Betania, Buriticá, Caldas, Carmen de Viboral, Carolina, Cisneros, Cocorná, Concepción, Copacabana, Dabeiba, Don Matías, El Bagre, Fredonia, Frontino, Girardota, Gómez Plata, Granada, Guarne, Guatapé, Ituango, Jericó, La Ceja, La Unión, Liborina, Medellín, Mutatá, Nariño, Nechí, Peñol, Peque, Puerto Nare, Remedios, Sabanalarga, San Andrés, San Carlos y San Francisco.</p>		

ALERTAS POR AMENAZAS DE DESLIZAMIENTO

ALERTA ROJA:

Amenaza alta a muy alta por deslizamientos de tierra detonados por lluvias, localizados en los siguientes municipios:

ALERTA NARANJA:

Amenaza moderada por deslizamientos de tierra detonados por lluvias, localizados en los siguientes municipios:

REGIÓN ANDINA	SITIOS PARA LOS CUALES SE GENERA LA ALERTA	ALERTA NARANJA
	<p>ANTIOQUIA: San José de La Montaña, San Juan De Urabá, San Luis, San Pedro de Los Milagros, San Rafael, San Roque, San Vicente, Santa Bárbara, Santa Rosa de Osos, Santo Domingo, Santuario, Segovia, Sonsón, Tarazá, Titiribí, Uramita, Urao, Valdivia, Vegachí, Venecia, Yalí, Yolombó, Yondó (Casabe) y Zaragoza.</p> <p>BOYACÁ: Campohermoso y Cubará.</p> <p>CALDAS: Aguadas, Manzanares, Pensilvania y Samaná.</p> <p>CUNDINAMARCA: Medina y Puerto Salgar.</p> <p>HUILA: Garzón, Oporapa, Palermo, Santa María, Teruel, Tesalia y Yaguará.</p> <p>NORTE DE SANTANDER: Ábrego, El Tarra, El Zulia, Gramalote, Lourdes, Salazar, San Calixto, Sardinata, Teorama, Tibú, Toledo y Villa Caro.</p> <p>QUINDÍO: Salento.</p> <p>SANTANDER: Chima, El Carmen, Puerto Parra y Sabana de Torres.</p> <p>RISARALDA: Dosquebradas.</p> <p>TOLIMA: Anzoátegui, Ataco, Cajamarca, Chaparral, Planadas y Rioblanco.</p>	
REGIÓN PACIFICO	SITIOS PARA LOS CUALES SE GENERA LA ALERTA	ALERTA NARANJA
	<p>CAUCA: Cajibío, Corinto, El Tambo, Guapi, López, Miranda, Morales, Piamonte, Santa Rosa, Santander de Quilichao, Suárez y Timbiquí.</p> <p>CHOCÓ: Bagadó, Bahía Solano (Mutis), Bojayá (Bellavista), Carmen del Darién (Curbaradó), Cértegui, Condoto, El Cantón del San Pablo (Managrú), El Carmen, El Litoral del San Juan (Docordó), Juradó, Lloró, Medio Atrato (Beté), Medio Baudó (Boca de Pepé), Nóvita, Río Iró (Santa Rita), Río Quito (Paimadó), Riosucio, San José del Palmar, Sipí y Tadó.</p> <p>NARIÑO: Cumbal, Cumbitara, El Charco, Los Andes (Sotomayor), Magüí (Payán), Ricaurte, Roberto Payán (San José), Samaniego, Santa Bárbara (Iscuandé) y Tumaco.</p> <p>VALLE DEL CAUCA: Bolívar, Buenaventura, Caicedonia, El Dovio, Florida, Versalles y Zarzal.</p>	
REGIÓN ORINOQUIA	SITIOS PARA LOS CUALES SE GENERA LA ALERTA	ALERTA NARANJA
	<p>ARAUCA: Tame.</p> <p>CASANARE: Hato Corozal, La Salina, Paz de Ariporo y Támara.</p> <p>META: Acacias, Cumaral, El Calvario, El Castillo, El Dorado, Guamal, Lejanías, Mesetas, Restrepo, San Juan de Arama y Villavicencio.</p>	
REGIÓN AMAZONIA	SITIOS PARA LOS CUALES SE GENERA LA ALERTA	ALERTA NARANJA
	<p>CAQUETÁ: Belén de los Andaquíes.</p>	

ALERTAS POR AMENAZAS DE DESLIZAMIENTO

ALERTA ROJA:

Amenaza alta a muy alta por deslizamientos de tierra detonados por lluvias, localizados en los siguientes municipios:

ALERTA NARANJA:

Amenaza moderada por deslizamientos de tierra detonados por lluvias, localizados en los siguientes municipios:

REGIÓN CARIBE	SITIOS PARA LOS CUALES SE GENERA LA ALERTA	ALERTA AMARILLA
<p>BOLÍVAR: Cantagallo, San Pablo y Santa Rosa del Sur. CESAR: Curumaní, El Copey, González, La Gloria, Pailitas, Pelaya, San Alberto y Valledupar. LA GUAJIRA: Dibulla, La Jagua del Pilar, San Juan del Cesar y Villanueva. MAGDALENA: Ciénaga, Fundación y Santa Marta.</p>		

REGIÓN ANDINA	SITIOS PARA LOS CUALES SE GENERA LA ALERTA	ALERTA AMARILLA
<p>ANTIOQUIA: Abriaquí, Andes, Angelópolis, Armenia, Betulia, Briceño, Caicedo, Campamento, Cañasgordas, Caracolí, Caramanta, Ciudad Bolívar, Concordia, Ebéjico, Giraldo, Heliconia, Maceo, Marinilla, Montebello, Olaya, Puerto Berrío, Puerto Triunfo, Salgar, San Jerónimo, Santa Fe de Antioquia, Sopetrán, Támesis y Yarumal. BOYACÁ: Almeida, Aquitania, Betétiva, Boavita, Buenavista, Chinavita, Chita, Chivor, Coper, Corrales, Covarachía, El Espino, Gámeza, Garagoa, Guicán, La Uvita, La Victoria, Labranzagrande, Macanal, Maripí, Miraflores, Mongua, Moniquirá, Muzo, Otanche, Pachavita, Páez, Pajarito, Panqueba, Pauna, Paya, Paz de Rio, Pesca, Pisba, Puerto Boyacá, Quípama, Rondón, Saboyá, San Eduardo, San José de Pare, San Luis de Gaceno, San Pablo de Borbur, Santana, Soatá, Socha, Socotá, Sogamoso, Susacón, Tasco, Tibaná, Tópaga, Turmequé, Úmbita y Ventaquemada. CALDAS: Chinchiná, Filadelfia, La Merced, Manizales, Marmato, Marquetalia, Marulanda, Neira, Pácora, Salamina, Supia, Victoria y Villamaria. CUNDINAMARCA: Agua de Dios, Albán, Anapoima, Anolaima, Apulo, Arbeláez, Beltrán, Bituima, Bogotá, D.C., Bojacá, Cabrera, Cachipay, Caparrapí, Cáqueza, Carmen de Carupa, Chaguani, Chipaque, Choachí, Chocontá, Cogua, Cucunubá, El Colegio, El Peñón, El Rosal, Facatativá, Fusagasugá, Gachalá, Gachetá, Gama, Guaduas, Guatavita, Guayabal de Síquima, Gutiérrez, Jerusalén, Junín, La Calera, La Mesa, La Palma, La Peña, Lenguazaque, Mchetá, Manta, Nilo, Nimaima, Nocaima, Pacho, Paima, Pandi, Paratebueno, Pasca, Pulí, Quebradanegra, Quetame, Quipile, San Antonio de Tequendama, San Bernardo, San Cayetano, San Juan de Rioseco, Sasaima, Sesquilé, Sibaté, Silvania, Soacha, Subachoque, Suesca, Supatá, Sutatausa, Tabio, Tausa, Tena, Tibacuy, Tocaima, Topaipí, Ubalá, Útica, Vergara, Vianí, Villagómez, Villapinzón, Villeta, Viotá, Yacopí, Zipacón y Zipaquirá. HUILA: Aipe, Altamira, Colombia, Gigante, Guadalupe, La Plata, Neiva, Paicol, Pital, Pitalito, Saladoblanco, San Agustín, Suaza y Tarqui. NORTE DE SANTANDER: Arboledas, Bucarasica, Cáchira, Cácosta, Chinácota, Chitagá, Convención, Cúcuta, Cucutilla, Durania, Hacarí, La Esperanza, Labateca, Mutiscua, Ocaña, Pamplona, Santiago y Silos. QUINDÍO: Calarcá, Circasia, Córdoba, Filandia, La Tebaida y Pijao. RISARALDA: Apía, Balboa, Guática, La Celia, Marsella, Pereira, Pueblo Rico, Quinchía y Santuario. SANTANDER: Aguada, Albania, Bucaramanga, Carcasí, Cerrito, Charalá, Charta, Chipatá, Confines, Contratación, Coromoro, El Guacamayo, El Playón, Florián, Floridablanca, Girón, Guaca, Guavatá, Güepsa, La Belleza, Landázuri, Lebrija, Macaravita, Málaga, Matanza, Mogotes, Oiba, Onzaga, Piedecuesta, Puente Nacional, Rionegro, San Benito, San Miguel, San Vicente de Chucurí, Santa Helena del Opón, Sucre, Suratá, Tona, Valle de San José y Vélez.</p>		

ALERTAS POR AMENAZAS DE DESLIZAMIENTO

ALERTA ROJA:

Amenaza alta a muy alta por deslizamientos de tierra detonados por lluvias, localizados en los siguientes municipios:

ALERTA NARANJA:

Amenaza moderada por deslizamientos de tierra detonados por lluvias, localizados en los siguientes municipios:

REGIÓN ANDINA	SITIOS PARA LOS CUALES SE GENERA LA ALERTA	ALERTA AMARILLA
<p>TOLIMA: Alpujarra, Alvarado, Armero (Guayabal), Carmen de Apicalá, Casabianca, Coello, Cunday, Dolores, Falan, Fresno, Herveo, Icononzo, Lérida, Libano, Melgar, Murillo, Natagaima, Ortega, Palocabildo, Piedras, Prado, Purificación, Roncesvalles, Rovira, San Antonio, Santa Isabel, Valle de San Juan, Villahermosa y Villarrica.</p>		
REGIÓN PACIFICO	SITIOS PARA LOS CUALES SE GENERA LA ALERTA	ALERTA AMARILLA
<p>CAUCA: Buenos Aires, Caldone, Inzá, Jambaló, La Sierra, La Vega, Páez (Belalcázar), Piendamó, Popayán, Rosas, Silvia, Sotará (Paispamba), Toribío y Totoró. NARIÑO: Albán (San José), Buesaco, El Rosario, La Llanada, Linares, Mallama (Piedrancha), Policarpa, San Pedro de Cartago (Cartago), Santa Cruz (Guachavés) y Sapuyes. VALLE DEL CAUCA: Buga, Bugalagrande, Calima (El Darién), Dagua, El Cerrito, Jamundí, Palmira, Pradera, Roldanillo, San Pedro, Sevilla, Trujillo, Tuluá, Vijes y Yumbo.</p>		
REGIÓN ORINOQUIA	SITIOS PARA LOS CUALES SE GENERA LA ALERTA	ALERTA AMARILLA
<p>ARAUCA: Fortul y Saravena. CASANARE: Aguazul, Chámeza, Monterrey, Nunchía, Pore, Recetor, Sácama, Tauramena y Yopal. META: La Macarena y San Juanito.</p>		
REGIÓN AMAZONIA	SITIOS PARA LOS CUALES SE GENERA LA ALERTA	ALERTA AMARILLA
<p>CAQUETÁ: Morelia y Puerto Rico. PUTUMAYO: Orito.</p>		

ALERTAS POR AMENAZAS DE DESLIZAMIENTO

ALERTA ROJA:

Amenaza alta a muy alta por deslizamientos de tierra detonados por lluvias, localizados en los siguientes municipios:

ALERTA NARANJA:

Amenaza moderada por deslizamientos de tierra detonados por lluvias, localizados en los siguientes municipios:

SECTORES VIALES IDENTIFICADOS CON POTENCIALIDAD DE DESLIZAMIENTOS DE TIERRA, EN LOS CUALES GENERAN ALERTAS

DEPARTAMENTO	SECTOR VIAL
CUNDINAMARCA	Bogotá – Villavicencio Sibate – Fusagasugá La Vega – Villeta La Palma – Pacho
ANTIOQUIA	San Roque – Santo Domingo Santuario – Granada San Rafael - Guatapé San Rafael – San Carlos Segovia – Yolombó La Ceja – Medellín Vía Medellín - Bolombolo
TOLIMA	Vía Bogotá - Girardot
BOYACA	Vía Sogamoso - Aguazul
CALDAS	Manizales – Chinchiná Chinchiná - Pereira
CHOCÓ	Quibdó – Medellín Vía panamericana (Risaralda - Chocó).
NARIÑO	Vía Pasto – Mocoa Pasto – Popayán Pasto – Mojarra Túquerres – Tumaco Circunvalar – Galeras Junin – Pedregal
VALLE DEL CAUCA	Bolívar – Roldanillo Buenaventura – Buga.

ALERTAS POR AMENAZAS DE INCENDIOS DE LA COBERTURA VEGETAL

ALERTA ROJA:

Amenaza Alta o muy alta de ocurrencia de incendios de la cobertura vegetal en zonas de bosques, cultivos y pastos, localizados en los siguientes municipios y sectores aledaños:

ALERTA NARANJA:

Amenaza moderada de ocurrencia de incendios de la cobertura vegetal en zonas de bosques, cultivos y pastos, localizados en los siguientes municipios y sectores aledaños:

REGIÓN CARIBE	SITIOS PARA LOS CUALES SE GENERA LA ALERTA	ALERTA NARANJA
LA GUAJIRA: Uribia.		

ALERTAS METEOMARINA

MAR CARIBE

ALERTA AMARILLA

POR TIEMPO LLUVIOSO

En sectores del mar Caribe colombiano, especialmente en cercanías a la costa son posibles lluvias acompañadas en algunos casos por descargas eléctricas, por lo que se recomienda a pescadores y a los habitantes costeros estar atentos a la evolución de las condiciones meteorológicas.

OCÉANO PACÍFICO

ALERTA NARANJA

POR TIEMPO LLUVIOSO

En el océano Pacífico colombiano, incluidos sectores del litoral, se estiman lluvias entre moderadas a fuertes, con probabilidad de tormentas eléctricas y rachas de viento. Por lo anterior, se recomienda a los habitantes costeros estar atentos a la evolución de las condiciones meteorológicas y a las embarcaciones menores consultar con las Capitanías de puerto antes de zarpar en zonas de inminente tempestad.

°C: grados Celsius

m: metros

mm: milímetros

msnm: metros sobre nivel del mar

Km/h: kilómetros por hora

HLC: hora local colombiana

GOES: Geostationary Operational Environmental Satellites (Satélite Geoestacionario Operacional Ambiental).

GOES-16 es el designado GOES-Este, localizado en 75° W sobre el ecuador geográfico.

PNN: Parque Nacional Natural

SFF: Santuario de Fauna y Flora



ALERTA ROJA. PARA TOMAR ACCIÓN Advierte al Sistema Nacional de Gestión del Riesgo de Desastres sobre el peligro de un fenómeno y sus efectos adversos sobre la población. Se emite una alerta sólo cuando la identificación de un evento extraordinario indique la amenaza inminente y cuando la gravedad del fenómeno requiera atención prioritaria de los comités departamentales y locales.



ALERTA NARANJA. PARA PREPARARSE Indica la amenaza de un fenómeno. No implica riesgo inmediato por lo que es catalogado como un mensaje para informarse y prepararse. El aviso implica vigilancia continua ya que las condiciones son propicias para el desarrollo de un suceso natural.



ALERTA AMARILLA. PARA INFORMARSE Se emite cuando las condiciones hidrometeorológicas son favorables para la ocurrencia de un fenómeno natural y pueden aumentar el riesgo según los pronósticos. Por sus características, este nivel está encaminado a informar.

CONDICIONES NORMALES Indica que no existe ninguna clase de alerta para la región o zona mencionada.

Yolanda GONZÁLEZ H. | Directora General

Mery E. FERNÁNDEZ P. | Jefe Oficina del Servicio de Pronósticos y Alertas

Profesionales de Turno:

Luis A. LÓPEZ, Carolina VALENCIA, Zaida Y. PEÑA y José L. RUALES (Meteorólogos); Fidel A. PARDO y Fabián U. BARROSO (Hidrólogos);
 Sonia C. BERMÚDEZ (Deslizamientos de tierra); Andrés F. ESPEJO (Incendios);
 Mauricio TORRES (Datos) y Daniel USECHE (Coordinador).

<http://www.ideam.gov.co>

Correos electrónicos: servicio@ideam.gov.co, alertas@ideam.gov.co

Calle 25D # 96B – 70, Piso 3. Bogotá, D.C., Colombia.

Teléfono: 3075625 Ext. 1334–1336.

Síganos en:

