

# INFORME TÉCNICO DIARIO Nº 150

El IDEAM comunica al Sistema Nacional de Gestión del Riesgo (SNGR) y al Sistema Nacional Ambiental (SINA).

Bogotá D. C.

Jueves 30 de mayo de 2019.

Hora de actualización: 12:45 p.m.



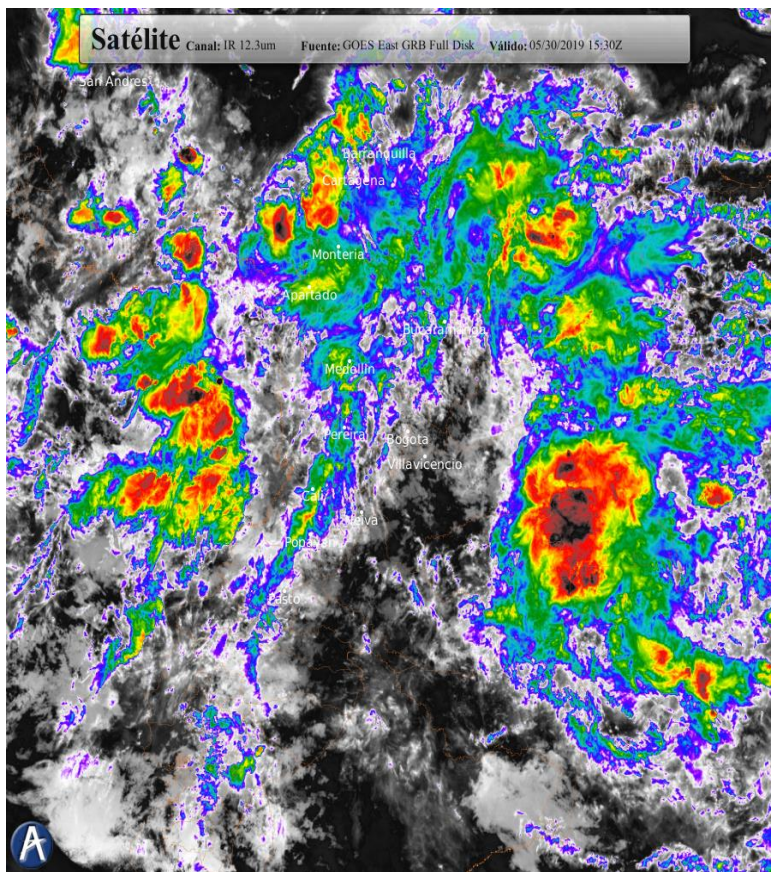
## CONDICIONES HIDROMETEOROLÓGICAS ACTUALES

En las últimas horas, Las lluvias de más intensas se presentaron en sectores de Córdoba, Bolívar, Sucre, Antioquia, eje cafetero, oriente de la región Pacífico y oriente de la región Orinoquia.

Se prevé persistencia de las lluvias en sectores del sur y centro de la región Caribe, región Andina y Pacífico. Lluvias de mediana intensidad en zonas del norte de la Orinoquia.

## IMAGEN SATELITAL

Canal Infrarrojo - GOES 16 | 30 de mayo de 2019 | 10:30 a. m.



Consulte todos los días el pronóstico del tiempo y las alertas hidrometeorológicas vigentes del IDEAM, en un formato de calidad. Alrededor de las 7:30 a. m. está a disposición del público en [www.ideam.gov.co](http://www.ideam.gov.co).

Se puede ver también en dispositivos móviles **AQUI**





# LO MÁS DESTACADO

## LLUVIAS REGISTRADAS EN LAS ÚLTIMAS 24 HORAS

En las últimas 24 horas se presentó un incremento considerable de las precipitaciones, las cuales principalmente se concentraron en las regiones Caribe, Andina y Amazonia. El mayor registro se presentó en el municipio de **Pinillos (Bolívar), con 161.4 mm.**

### ALERTA ROJA

- Por probabilidad alta de incrementos de niveles en diferentes corrientes en departamentos de las siguientes regiones: Andina, Caribe, Pacífico y Amazonia.
- Por probabilidad alta de incendios de la cobertura vegetal en zonas del departamento de La Guajira.
- Por probabilidad alta de ocurrencia de deslizamientos de tierra detonados por lluvias en sectores inestables o de alta pendiente localizados en las regiones Caribe, Andina, Pacífica, Amazonia y Orinoquia.

### ALERTA NARANJA

- Por probabilidad media de incrementos de niveles en diferentes corrientes en departamentos de las siguientes regiones: Caribe, Andina y Pacífico.
- Por probabilidad media de ocurrencia de incendios de la cobertura vegetal en zonas del departamento de Tolima.
- Por probabilidad media de ocurrencia de deslizamientos de tierra detonados por lluvias en sectores inestables o de alta pendiente localizados en las regiones Caribe, Andina, Pacífica, Amazonia y Orinoquia.
- Por tiempo lluvioso con posibilidad de tormentas eléctricas y ráfagas de viento en amplios sectores del Océano Pacífico.

### ALERTA AMARILLA

- Por probabilidad baja de incrementos de niveles en diferentes corrientes en departamentos de las siguientes regiones: Andina, Pacífico, Orinoquia y Amazonia.
- Por probabilidad baja de ocurrencia de deslizamientos de tierra detonados por lluvias en sectores inestables o de alta pendiente localizados en las regiones Caribe, Andina, Pacífica, Amazonia y Orinoquia.
- Por tiempo lluvioso con posibilidad de tormentas eléctricas y ráfagas de viento en amplios sectores del mar Caribe.



# PRONÓSTICO CONDICIONES METEOROLÓGICAS ESPECIALES

## ÁREA DEL VOLCÁN GALERAS

En la mayor parte de la jornada se estima cielo parcialmente cubierto con tiempo seco, mientras que finalizando la tarde y en horas de la noche se espera aumento de nubosidad con precipitaciones entre ligeras y moderadas.

El Servicio Geológico Colombiano reporta en nivel AMARILLO (III): CAMBIOS EN EL COMPORTAMIENTO DE LA ACTIVIDAD VOLCÁNICA. Lat: 155 Lon: -77.37

ELEVACIÓN (pies)	DIRECCIÓN	VELOCIDAD	
		NUDOS	Km/h
10.000	ESTE-SURESTE	0 - 5	0 - 9
18.000	ESTE	25 - 30	46 - 55
24.000	ESTE	25 - 30	46 - 55
30.000	ESTE	20 - 25	37 - 46

## ÁREA DEL VOLCÁN NEVADO DEL HUILA

Se pronostican nubes densas con lluvias de variada intensidad, acompañadas en algunos momentos de tormentas eléctricas.

El Servicio Geológico Colombiano reporta en nivel AMARILLO (III): CAMBIOS EN EL COMPORTAMIENTO DE LA ACTIVIDAD VOLCÁNICA. Lat: 2.92 Lon: -76.05

ELEVACIÓN (pies)	DIRECCIÓN	VELOCIDAD	
		NUDOS	Km/h
10.000	SURESTE	5 - 10	9 - 18
18.000	ESTE	20 - 25	37 - 46
24.000	ESTE	25 - 30	46 - 55
30.000	ESTE-NORESTE	20 - 25	37 - 46

## ÁREA DEL VOLCÁN CERRO MACHÍN

Se pronostican nubes densas con lluvias de variada intensidad, acompañadas en algunos momentos de tormentas eléctricas.

El Servicio Geológico Colombiano reporta en nivel AMARILLO (III): CAMBIOS EN EL COMPORTAMIENTO DE LA ACTIVIDAD VOLCÁNICA. Lat: 4.89 Lon: -75.32

ELEVACIÓN (pies)	DIRECCIÓN	VELOCIDAD	
		NUDOS	Km/h
10.000	SUR-SURESTE	0 - 5	0 - 9
18.000	ESTE	5 - 10	9 - 18
24.000	ESTE	10 - 15	18 - 27
30.000	ESTE	15 - 20	27 - 37

## ÁREA DEL VOLCÁN NEVADO DEL RUIZ

En el área persistirán las condiciones nubosas con lluvias de variada intensidad.

El Servicio Geológico Colombiano reporta en nivel AMARILLO (III): CAMBIOS EN EL COMPORTAMIENTO DE LA ACTIVIDAD VOLCÁNICA. Lat: 0.81-Lon:77.93 Lat: 0.76 Lon: -77.95

ELEVACIÓN (pies)	DIRECCIÓN	VELOCIDAD	
		NUDOS	Km/h
10.000	SURESTE	0 - 5	0 - 9
18.000	ESTE	10 - 15	18 - 27
24.000	ESTE	10 - 15	18 - 27
30.000	ESTE	10 - 15	18 - 27

## ÁREA DEL COMPLEJO VOLCÁNICO CHILES-CERRO NEGRO DE MAYASQUER

En la mayor parte de la jornada se estima cielo parcialmente cubierto con tiempo seco, mientras que finalizando la tarde y en horas de la noche se espera aumento de nubosidad con precipitaciones entre ligeras y moderadas.

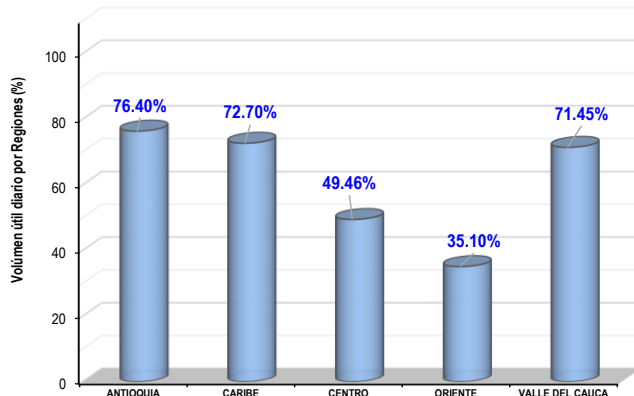
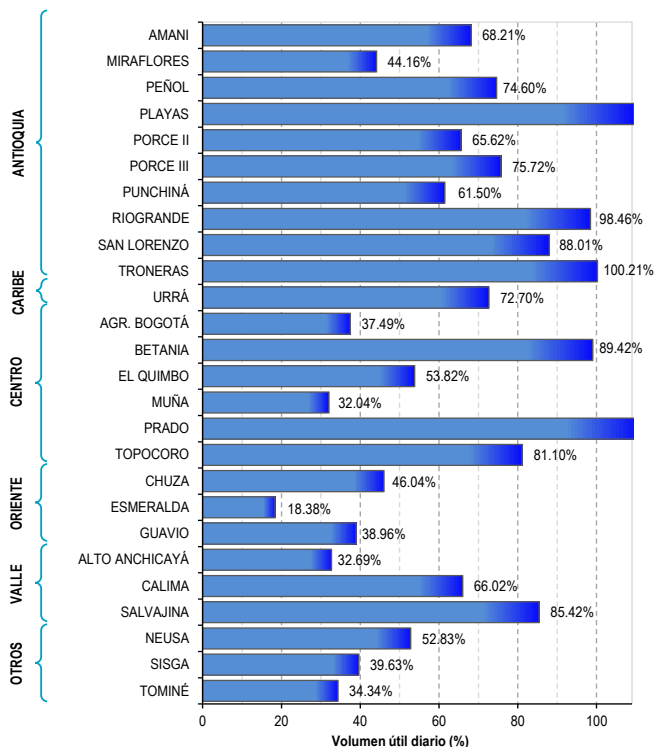
El Servicio Geológico Colombiano reporta en nivel AMARILLO (III): CAMBIOS EN EL COMPORTAMIENTO DE LA ACTIVIDAD VOLCÁNICA. Lat: 0.81-Lon:77.93 Lat: 0.76 Lon: -77.95

ELEVACIÓN (pies)	DIRECCIÓN	VELOCIDAD	
		NUDOS	Km/h
10.000	SUR	0 - 5	0 - 9
18.000	ESTE	20 - 25	37 - 46
24.000	ESTE	30 - 35	55 - 64
30.000	ESTE	20 - 25	37 - 46

# ESTADO DE LOS EMBALSES

A continuación se relaciona el volumen útil diario de los principales embalses del país (expresado en porcentaje), de acuerdo con la información reportada por XM S.A. E.S.P en la siguiente dirección electrónica: <http://ido.xm.com.co/ido/SitePages/hidrologia.aspx?q=reservas>

## VOLUMEN ÚTIL DIARIO EN LOS PRINCIPALES EMBALSES DEL PAÍS



Para estar informado diariamente de lo que pasa con el **pronóstico del tiempo y las alertas.**

Síguenos en Twitter  
**@IDEAMColombia**



## PRECIPITACIONES

A continuación se relacionan los municipios donde en las últimas 24 horas se registraron precipitaciones iguales o superiores a 70.0 mm.

Se aclara que las precipitaciones indicadas en los municipios, realmente corresponden a aquellos puntos en los cuales el IDEAM tiene estaciones de monitoreo, pero no necesariamente quiere decir que el dato corresponda a las lluvias que se presentaron directamente sobre el área urbana en donde se concentra la mayor población. En ocasiones la estación sobre la cual se destaca el mayor valor de precipitación, a pesar de pertenecer al municipio, puede quedar alejada del centro poblado principal.

DEPARTAMENTO	MUNICIPIO
ANTIOQUIA	Yondó (94.0), Girardota (74.0).
BOLÍVAR	<b>Pinillos (161.4).</b>
CALDAS	Samaná (75.0).
CÓRDOBA	La Apartada (116.3), Planeta Rica (76.3).
CUNDINAMARCA	Puerto Salgar (87.6).
CHOCÓ	Lloró (94.6), Bahía Solano (86.0), Istmina (76.0).
GUAINÍA	Puerto Inírida (81.0).
NARIÑO	Francisco Pizarro (145.0), Tumaco -estación ubicada a 33 Km. al sur del centro poblado- (80.0).
NORTE DE SANTANDER	Teorama (90.0), Sardinata (70.0).
PUTUMAYO	Mocoa -estación ubicada a 20 Km. al sur del centro poblado- (89.7).
SANTANDER	Sabana de Torres (86.1), Simacota (80.0).
TOLIMA	Ibagué -estación del aeropuerto Perales 10 Km. al oriente de la ciudad- (125.0).



Para estar informado diariamente de lo que pasa con el **pronóstico del tiempo y las alertas.**

Síguenos en Twitter  
@IDEAMColombia



## TEMPERATURAS MÁXIMAS

A continuación se relacionan los municipios donde en las últimas 24 horas se registraron temperaturas iguales o superiores a 34.0 °C.

Se aclara que las temperaturas indicadas en los municipios, realmente corresponden a aquellos puntos en los cuales el IDEAM tiene estaciones de monitoreo, pero no necesariamente quiere decir que el dato corresponda a las temperaturas que se presentaron directamente sobre el área urbana en donde se concentra la mayor población. En ocasiones la estación sobre la cual se destaca el mayor valor de temperatura, a pesar de pertenecer al municipio, puede quedar alejada del centro poblado principal.

DEPARTAMENTO	MUNICIPIO
ANTIOQUIA	Apartadó (35.8).
LA GUAJIRA	Puerto Bolívar (35.8).
NORTE DE SANTANDER	Cúcuta (35.0).
TOLIMA	Natagaima (35.6).



# PRONÓSTICO METEOROLÓGICO



Jueves 30 y viernes 31 de mayo de 2019

REGIÓN	PRONÓSTICO
<b>SABANA DE BOGOTÁ</b>	<p><b>JUEVES.</b> Para la tarde se prevé incremento de la nubosidad con cielo mayormente cubierto y probables lluvias de variada intensidad sobre gran parte de la capital, las más significativas se esperan en sectores del centro-oriente, occidente y norte de la capital. En la noche se espera cielo mayormente nublado y probables lluvias ligeras en diferentes zonas de la capital, especialmente al noroccidente y sur de la ciudad.</p> <p><b>VIERNES.</b> Durante la madrugada y mañana se estima cielo mayormente cubierto con probabilidad de lluvias ligeras en diferentes zonas de la capital, especialmente en sectores del centro-oriente, nororiente y sur. En horas de la tarde y noche capitalina, se estima incremento de la humedad y nubosidad con probabilidad de lluvias de variada intensidad sobre la capital, especialmente en sectores de los cerros orientales, norte y sur, incluso no se descarta probabilidad de actividad eléctrica en estos sectores.</p>
<b>CARIBE</b>	<p><b>JUEVES.</b> En horas de la tarde se prevé cielo parcialmente cubierto y con probabilidad de lluvias en amplios sectores de Córdoba, Sucre, centro y sur de Bolívar, Cesar, norte de Magdalena y sur de La Guajira. Para la noche se espera cielo entre parcial y mayormente nublado, con probabilidad de lluvias en Córdoba y lluvias de menor intensidad, en el norte de Magdalena y Cesar, además en diferentes sectores de La Guajira.</p> <p><b>VIERNES.</b> Se esperan condiciones de cielo parcialmente nublado con probabilidad de lluvias en Córdoba, sectores de Magdalena, Cesar, sur de Sucre, y sectores puntuales de La Guajira, estas se esperan especialmente en horas de la tarde y noche.</p>
<b>ARCHIPIÉLAGO DE SAN ANDRÉS, PROVIDENCIA Y SANTA CATALINA</b>	<p><b>JUEVES.</b> Cielo parcialmente nublado con predominio de tiempo seco durante la jornada. Se prevé condiciones parcialmente nublado con predominio de tiempo seco.</p> <p><b>VIERNES.</b> Durante la jornada se espera nubosidad variada con predominio de tiempo seco.</p>
<b>MAR CARIBE</b>	<p><b>JUEVES.</b> Durante la jornada se espera nubosidad de variada intensidad con predominio de tiempo seco, salvo por algunas lluvias que pueden presentarse al centro y cercanías a la costa.</p> <p><b>VIERNES.</b> En la jornada se espera cielo parcialmente cubierto con predominio de tiempo seco.</p>
<b>ANDINA</b>	<p><b>JUEVES.</b> Durante la tarde se esperan condiciones de variada nubosidad con lluvias en amplios sectores de Antioquia, Santander, centro-occidente de Boyacá, eje cafetero, Cundinamarca y Norte de Santander. Se espera condiciones de variada nubosidad con lluvias en Santanderes, Boyacá, occidente de Cundinamarca y norte del Huila y eje Cafetero y Antioquia.</p> <p><b>VIERNES.</b> Cielo entre parcial y mayormente cubierto con lluvias en sectores de Santander, Boyacá, Norte de Santander, Cundinamarca y sectores de Risaralda, además al sur de Tolima y norte de Huila, las de mayor intensidad en horas de la tarde y noche.</p>

Planeando tu día?  
Descarga YA y conoce...



Consúltalo a diario y únete a la Cultura del Pronóstico del IDEAM

Disponible para  



# PRONÓSTICO METEOROLÓGICO



Jueves 30 y viernes 31 de mayo de 2019

REGIÓN	PRONÓSTICO
<b>INSULAR PACÍFICO</b>	<b>JUEVES.</b> Se espera durante la jornada cielo parcialmente nublado con predominio de tiempo seco. <b>VIERNES.</b> Se espera durante la jornada cielo parcial y mayormente cubierto con predominio de tiempo seco.
<b>PACÍFICO</b>	<b>JUEVES.</b> En horas de la tarde se espera aumento significativo de las lluvias en Chocó, Cauca, Valle del Cauca y Nariño. No se descarta actividad eléctrica. Se estiman condiciones de cielo entre parcial y mayormente nublado con lluvias en Chocó y lloviznas al oriente de Valle del Cauca, Cauca y Nariño. <b>VIERNES.</b> Se prevé condiciones de nubosidad variada con lluvias al oriente de Chocó y norte de Cauca.
<b>OCÉANO PACÍFICO</b>	<b>JUEVES.</b> Durante la jornada se estima cielo entre parcial y mayormente cubierto con lluvias probables mar adentro. <b>VIERNES.</b> En la jornada se espera cielo de variada intensidad y no se descarta lluvias mar adentro.
<b>ORINOQUIA</b>	<b>JUEVES.</b> En horas de la tarde se estima nubosidad variada con lluvias moderadas en Arauca, Casanare, en Vichada y Meta. En la noche se estiman condiciones nubosas con lluvias en diferentes sectores de Meta, de Vichada y sur-oriente de Casanare y piedemonte llanero. <b>VIERNES.</b> En la jornada se espera cielo entre parcial y mayormente cubierto, con lluvias al oriente de Vichada, Meta, sectores de Casanare y piedemonte llanero.
<b>AMAZONIA</b>	<b>JUEVES.</b> Para la tarde se espera condiciones entre parcial y mayormente cubierto con lluvias ligeras al norte y occidente de Putumayo y Caquetá y lluvias ligeras probables al occidente de Guaviare. Durante la noche se esperan cielo con nubosidad variada, lluvias al noroccidente de Putumayo y Caquetá, norte del Amazonas. <b>VIERNES.</b> Se estiman condiciones de cielo parcial y mayormente nublado con lluvias al occidente de Putumayo, oriente de Amazonas y en el trapecio amazónico.

Planeando tu día?  
Descarga YA y conoce...



Consúltalo a diario y únete a la Cultura del Pronóstico del IDEAM

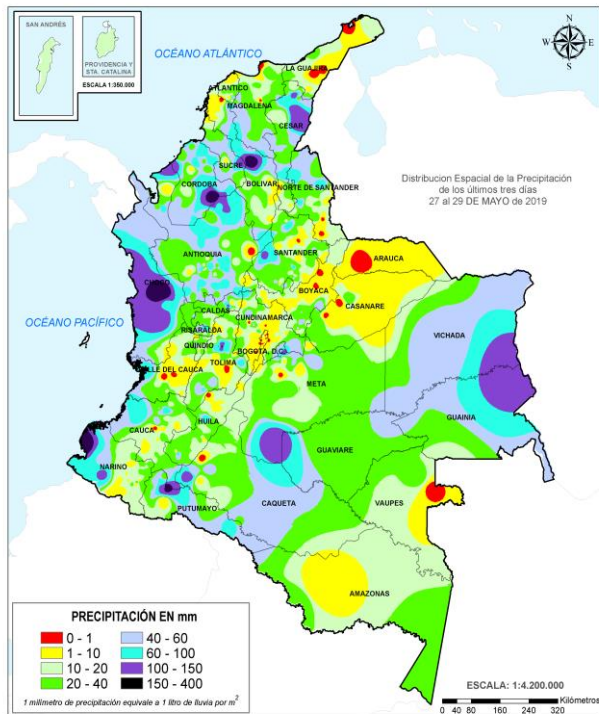
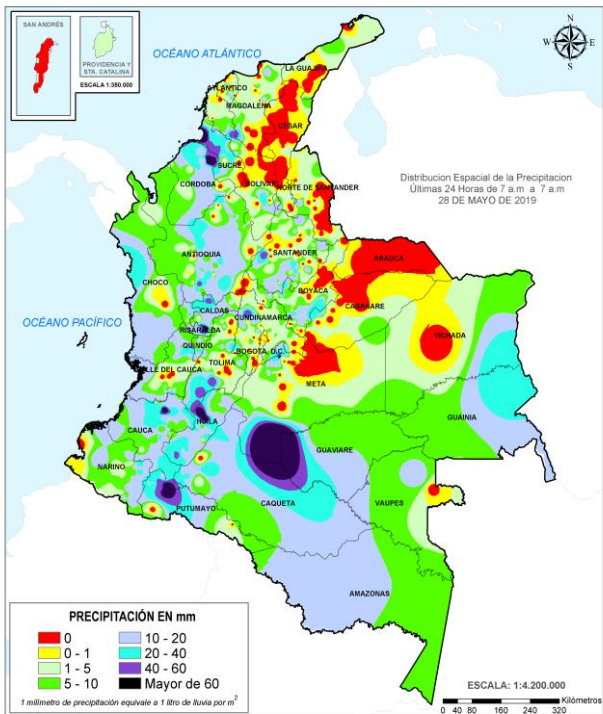
Disponible para  



# MAPAS DE PRECIPITACIÓN

**Precipitación diaria:** desde las 7:00 a. m. del miércoles 29 hasta las 7:00 a. m. del jueves 30 de mayo de 2019.

**Precipitación últimas 72 horas:** desde las 7:00 a. m. del lunes 27 hasta las 7:00 a. m. del jueves 30 de mayo de 2019.



## ALERTAS VIGENTES E INFORMACIÓN ADICIONAL

Para mayor información sobre el pronóstico del estado del tiempo, informes técnicos diarios, comunicados especiales, mapas diarios de temperaturas máximas y mínimas e información diaria de precipitación se sugiere consultar los siguientes enlaces:

- [MAPA DIARIO DE TEMPERATURA MÁXIMA.](#)
- [MAPA DIARIO DE TEMPERATURA MÍNIMA.](#)



# ALERTAS POR NIVELES DE LOS RÍOS

## REGIÓN ANDINA

## SITIOS PARA LOS CUALES SE GENERA LA ALERTA

## ALERTA ROJA

### **CRECIENTES SÚBITAS EN LA CUENCA DEL RÍO PÁEZ (ALTO MAGDALENA)**

Se mantiene esta alerta dadas las crecientes súbitas registradas en el río Paéz y La Plata, a la altura de los municipios de La Plata, Tesalia y Paéz (Huila).

### **CRECIENTE SÚBITA EN LA CUENCA BAJA DEL RÍO NECHÍ (ANTIOQUIA).**

Se mantiene esta alerta dado que se prevé que continúe la tendencia de ascenso en los niveles del río Nechí, con valores que pueden superar los umbrales de afectación especialmente en el municipio Nechí (Antioquia).

### **NIVELES ALTOS EN EL RÍO CAUCA EN EL SECTOR NECHÍ, SAN JACINTO DE CAUCA Y GUARANDA.**

Continúan los niveles críticos del río Cauca entre el sector desde Nechí (Antioquia) hasta Guaranda (Sucre) y se prevé que el tránsito de la onda de creciente se vea reflejado con posible afectación en los municipios de Achí y Pinillos (Bolívar). En inmediaciones del municipio de Nechí (Antioquia) se observan también incrementos en los niveles asociados a los aportes simultáneos de los ríos Cauca y Nechí. Se recomienda especial atención a los puntos más bajos de los corregimientos de Margento (municipio de Caucasia, Antioquia) y Colorado (municipio de Nechí, Antioquia), lo mismo que en inmediaciones de la depresión de La Mojana sucreña. Se recomienda especial atención en zonas aledañas al dique de protección ubicado en el corregimiento de Santa Anita (municipio de Nechí, Antioquia), e igualmente para zonas bajas, ya que no se descarta la afectación en zonas de cultivos y áreas pobladas; igualmente en zonas bajas de Ayapel (Córdoba), San Jacinto del Cauca y Achí (Bolívar) y también a los municipios sucreños de San Benito Abad, Caimito, San Marcos, Majagual, Sucre y Guaranda.

### **CRECIENTES SÚBITAS EN LA CUENCA DEL RÍO SAN JORGE Y AFLUENTES.**

Incrementos súbitos en los niveles del río San Jorge y sus afluentes, en especial el río San Pedro a la altura de Puerto Libertador y Caño Bravo en Ayapel, Córdoba. Se evidencian afectaciones en el sector La Apartada y se mantienen las condiciones de niveles en ascenso en la Depresión Momposina. Nota: La CDGRD CÓRDOBA, reportó afectaciones en varias viviendas por inundación, a la altura del municipio de La Apartada.

### **INUNDACIÓN POR RUPTURA DEL CANAL DEL DIQUE.**

Se mantiene esta alerta dado que se reporta ruptura del Canal del Dique a la altura del municipio de Mahates (Bolívar), generando inundaciones en cultivos. También se informa de inundaciones de cultivos, a la altura del municipio de Arjona.

# ALERTAS POR NIVELES DE LOS RÍOS

REGIÓN CARIBE	SITIOS PARA LOS CUALES SE GENERA LA ALERTA	ALERTA ROJA
<p><b>CRECIENTES SÚBITAS EN LA CUENCAS DE LOS RÍOS SAN JUAN, VOLCÁN, CANALETE Y OTROS ARROYOS DIRECTOS AL CARIBE.</b></p> <p>Se mantiene esta alerta por las crecientes súbitas registradas en los ríos San Juan, Volcán, Canalete y otros arroyos directos al Caribe, afectando el municipio de Arboletes y el Corregimiento La Candelaria (Antioquia), reporte de La UNGRD.</p> <p><b>CRECIENTES SÚBITAS EN LA CUENCA DEL RÍO SINÚ.</b></p> <p>Crecientes súbitas en el río Sinú y quebradas afluentes (aguas abajo del Embalse de Urrá I), generado afectaciones por inundaciones en amplios sectores de la cuenca del río Sinú, especialmente en los centros poblados de Tierralta, Montería, Cereté, San Pelayo, Cotorra, Lorica y San Bernardo del Viento. Se mantiene la recomendación a los pobladores de zonas ribereñas de los municipios Tierralta, Valencia, Morales, Montería, Ceteré, San Pelayo, Carrillo y Lorica, en el departamento de Córdoba, e igual recomendación en a en zonas bajas (especialmente en la margen derecha del río), en el sector Montería - Cereté y en inmediaciones de la Ciénaga de Momil.</p>		

REGIÓN PACÍFICO	SITIOS PARA LOS CUALES SE GENERA LA ALERTA	ALERTA ROJA
<p><b>NIVELES ALTOS DE LOS RÍOS SAIJA Y TIMBIQUÍ.</b></p> <p>Se mantiene la alerta por afectaciones en varios corregimientos del municipio de Timbiquí (Cauca) debido a incrementos en los niveles de los ríos Saija y Timbiquí. Especial atención para el municipio de Timbiquí (Cauca), y particularmente para el corregimiento de Coteje por las afectaciones reportadas en amplios sectores del municipio, por los niveles altos de los ríos Bubuey y Saija así como en las quebradas (Chete y Coteje). Se recomienda a la población estar atenta a las indicaciones y planes de contingencia de la UNGRD.</p>		

REGIÓN AMAZONIA	SITIOS PARA LOS CUALES SE GENERA LA ALERTA	ALERTA ROJA
<p><b>INUNDACIÓN EN LA CUENCA MEDIA DEL RÍO CAQUETÁ</b></p> <p>UNGRD y La Defensa Civil Colombiana reportan inundaciones en los municipios de Puerto Guzmán, Solita (zona rural y urbana), Curillo (zona Rural) y Solano (zona rural y urbana), en el departamento de Caquetá, por desbordamiento del río Caquetá en estos puntos, por lo que no se descartan situaciones similares en toda la cuenca media.</p> <p><b>INUNDACIÓN POR DESBORDAMIENTO DEL RÍO NEMAL</b></p> <p>La CDGRD de Caquetá reporta afectaciones debido a la inundación ocasionada por el desbordamiento del río Nemal (aportante de la cuenca del río Guayas), a la altura del municipio de El Doncello, Corregimiento Puerto Manrique (Caquetá). Se previene a los pobladores ribereños del río Nemal en todo su recorrido y hasta su desembocadura en el río Guayas, ya que persisten los niveles altos.</p>		



# ALERTAS POR NIVELES DE LOS RÍOS

## REGIÓN CARIBE

## SITIOS PARA LOS CUALES SE GENERA LA ALERTA

## ALERTA NARANJA

### **CRECIENTES SÚBITAS EN LA CUENCA ALTA DEL RÍO ATRATO.**

Se reduce el nivel de alerta por la disminución en los niveles del río Atrato a la altura del municipio de Lloro.

### **CRECIENTES SÚBITAS EN CORRIENTES DEL URABÁ ANTIOQUEÑO.**

Se mantienen niveles altos en los ríos León, Chigorodó, Guapa, Mulatos y sus afluentes, se recomienda especial atención en los municipios de Chigorodó, Carepa, Apartado y Turbo. Se reportan afectaciones por inundaciones en San José de Apartadó.

### **CRECIENTES SÚBITAS EN LOS RÍOS SUCIO, MURRÍ Y MURINDÓ.**

Probabilidad de incrementos súbitos en los niveles de los ríos de montaña del departamento de Antioquia que drenan al río Atrato, como son los ríos Murri, Sucio y Murindó, a la altura de los municipios de Dabeiba, Mutatá y Murindó (Antioquia).

### **CRECIENTES SÚBITAS EN LA CUENCA MEDIA Y BAJA DEL RÍO ATRATO.**

Continúan las condiciones de incrementos en el nivel en la cuenca media y baja del río Atrato, especialmente en los aportantes los ríos Bebarama, Bojayá, Mapipí y Opagadó, a la altura de los municipios de Bojayá y Riosucio (Departamento del Chocó), así como en los ríos Salaqui, Cacarica y otros afluentes directos al Atrato en la parte baja.

# ALERTAS POR NIVELES DE LOS RÍOS

REGIÓN CARIBE	SITIOS PARA LOS CUALES SE GENERA LA ALERTA	ALERTA NARANJA
<p><b>PROBABILIDAD DE CRECIENTES SÚBITAS EN LOS RÍOS QUE DESCENDEN DE LA SIERRA NEVADA DE SANTA MARTA Y DESCARGAN AL MAR CARIBE.</b></p>		
<p>Probabilidad de crecientes súbitas en los ríos que descienden la Sierra Nevada de Santa Marta y descargan sus aguas al Mar Caribe, especialmente los ríos Piedras, Manzanares, Gaira, Guachaca, Don Diego, Palomino, Ancho, Tapias, Camarones y Ranchería, entre otros directos al Caribe.</p>		
<p><b>PROBABILIDAD DE CRECIENTES SÚBITAS EN LA CUENCA DEL RÍO CESAR.</b></p>		
<p>Se eleva esta alerta dada la probabilidad de incrementos súbitos en los niveles del río Cesar y sus afluentes a lo largo de la cuenca, se recomienda especial atención al río Guatapurí (afluente de la parte alta del río Cesar), en el área de influencia del municipio de Valledupar.</p>		
<p><b>NIVELES ALTOS EN LA CUENCA DEL RÍO ARIGUANÍ</b></p>		
<p>Se eleva esta alerta dados incrementos súbitos en los niveles que puede generarse en los ríos Ariguaní y Guatapurí afluentes al del río Cesar.</p>		
<p><b>PROBABILIDAD DE CRECIENTE SÚBITA EN LAS CUENCAS DEL RÍO ZULIA Y RÍO NUEVO PRESIDENTE – TRES BOCAS.</b></p>		
<p>Se eleva esta alerta por el posible incremento en los niveles del río Zulia, río Nuevo Presidente – Tres Bocas y sus afluentes, debido a la condición de saturación de las cuencas.</p>		
<p><b>PROBABILIDAD DE CRECIENTES SÚBITAS EN LOS RÍOS QUE DESCENDEN DE LA SIERRA NEVADA Y DESCARGAN A LA CIÉNAGA GRANDE DE SANTA MARTA.</b></p>		
<p>Se mantiene esta alerta dada la probabilidad continúen las crecientes súbitas en los ríos que descienden de la Sierra Nevada y descargan sus aguas en la Ciénaga Grande de Santa Marta, tales como los ríos Sevilla, Fundación, Aracataca y sus afluentes. Se recomienda especial atención en los municipios de Ciénaga, Zona Bananera, Aracataca y Fundación.</p>		
<p><b>PROBABILIDAD DE CRECIENTE SÚBITA EN LA CUENCA ALTA Y BAJA DEL RÍO CATATUMBO.</b></p>		
<p>Se mantiene la alerta especialmente por el incremento de las lluvias que pueden ocasionar ascenso en los niveles de los ríos del norte del departamento de Norte de Santander, como son los ríos Oro, Socuavo Norte y Sur, y río Algodonal, y Tarra entre otros del alto y bajo Catatumbo.</p>		



# ALERTAS POR NIVELES DE LOS RÍOS

## REGIÓN ANDINA

## SITIOS PARA LOS CUALES SE GENERA LA ALERTA

## ALERTA NARANJA

### **PROBABILIDAD DE CRECIENTES SÚBITAS EN LA CUENCA DEL RÍO OPÓN.**

Se mantiene esta alerta ante la probabilidad de incrementos súbitos en el nivel del río La Colorada entre otros afluentes al río Opón a la altura de Barrancabermeja.

### **CRECIENTES SÚBITAS EN LA CUENCA DEL RÍO NEGRO Y SECO.**

Se mantiene esta alerta dados los incrementos súbitos registrados en el nivel del río Negro y sus afluentes, similar condición se espera en el río Seco y otros directos al Magdalena en el sector. Se recomienda estar atentos en los afluentes al río Negro, especial atención en el municipio de La Vega y Villeta (Cundinamarca).

### **PROBABILIDAD DE CRECIENTES SÚBITAS EN LOS AFLUENTES DE LAS CUENCAS DE LA MIEL Y GUARINÓ.**

Posibles incrementos en los niveles de los afluentes de los ríos La Miel y Guarinó.

### **CRECIENTES SÚBITAS EN LA CUENCA DEL RÍO NARE (ANTIOQUIA)**

Incrementos súbitos en el nivel del río Nare y sus afluentes los ríos Negro, Marinilla, Nus y Samaná entre otros, se recomienda especial atención en los municipios de Rionegro, Marinilla, San Luis, Yolombó y Puerto Nare.

### **PROBABILIDAD DE CRECIENTES SÚBITAS EN LAS CUENCAS DE LOS RÍOS CIMITARRA Y SAN BARTOLOMÉ.**

Se mantiene esta alerta ante la probabilidad de incrementos súbitos en el nivel de los ríos Cimitarra, San Bartolomé y sus afluentes, espacialmente el río Regla registra moderadas variaciones con tendencia actual de descenso.

### **CRECIENTE SÚBITA EN EL RÍO SOGAMOSO.**

Se mantiene esta alerta dada la creciente súbita registrada en el río Sogamoso, con valores en el rango de altos históricos para la época.

### **CRECIENTES SÚBITAS EN LA CUENCA DEL RÍO LEBRIJA.**

Se mantiene esta alerta dadas las crecientes súbitas registradas en el río Lebrija y sus afluentes, especialmente el Río de Oro y quebradas afluentes a la altura del municipio de Girón (Santander) y la cuenca del río Surata que atraviesan la ciudad de Bucaramanga.

# ALERTAS POR NIVELES DE LOS RÍOS

REGIÓN ANDINA	SITIOS PARA LOS CUALES SE GENERA LA ALERTA	ALERTA NARANJA
<p><b>PROBABILIDAD DE CRECIENTES SÚBITAS EN LOS RÍOS OTÚN, TAPIAS Y FRÍO.</b> Se mantiene el nivel de esta alerta dada la probabilidad de crecientes súbitas en los ríos Otún, Frío, Tapias y sus afluentes.</p>		
<p><b>PROBABILIDAD DE CRECIENTES SÚBITAS EN LA CUENCA RÍO SAN JUAN (ANTIOQUIA).</b> Se mantiene esta alerta dado que se prevé que continúen las crecientes súbitas en el río San Juan y sus afluentes como la quebrada la Liboriana, a la altura de los municipios de Salgar y Ciudad Bolívar (Antioquia).</p>		
<p><b>PROBABILIDAD DE CRECIENTES SÚBITAS EN DIFERENTES CORRIENTES APORTANTES A LA PARTE MEDIA DEL RÍO CAUCA.</b> Se mantiene esta alerta dada la probabilidad de crecientes súbitas en diferentes corrientes que atraviesan el municipio Liborina y el municipio de Santa Fe de Antioquia, especialmente el río Tonusco y Juan García. Se reportan afectaciones por inundaciones en el municipio Liboriana.</p>		
<p><b>NIVELES ALTOS EN EL RÍO CAUCA EN VENECIA (ANTIOQUIA).</b> Niveles altos del río Cauca en el municipio de Venecia (Antioquia).</p>		
<p><b>NIVELES ALTOS EN EL RÍO MAGDALENA EN EL TRAMO ENTRE SAN PABLO Y EL BANCO.</b> Se mantiene esta alerta por niveles altos en el río Magdalena en el tramo entre San Pablo y El Banco (Magdalena).</p>		
<p><b>CRECIENTES SÚBITAS EN LAS QUEBRADAS Y RÍOS DEL VALLE DE ABURRÁ.</b> Se mantiene esta alerta dadas las crecientes súbitas que se han registrado en las quebradas y ríos del Valle de Aburra, en la cuenca alta del río Porce. Especial atención a los niveles del río Medellín y sus aportantes, especialmente las quebradas La Guayabala y La Altavista, en los municipios de Rionegro, Caldas, Sabaneta, Itagüí, Bello y La Estrella.</p>		
<p><b>CRECIENTES SÚBITAS EN LA CUENCA ALTA Y MEDIA DEL RÍO NECHÍ (ANTIOQUIA).</b> Se mantiene esta alerta dado que se prevé continúen los incrementos súbitos en los niveles del río Nechí y sus afluentes, especialmente en los municipios de Yarumal y Zaragoza (Antioquia).</p>		



# ALERTAS POR NIVELES DE LOS RÍOS

## REGIÓN PACÍFICO

## SITIOS PARA LOS CUALES SE GENERA LA ALERTA

## ALERTA NARANJA

### **PROBABILIDAD DE CRECIENTES SÚBITAS EN LA CUENCA DEL RÍO SAN JUAN (CHOCÓ)**

Se estima continúen las crecientes súbitas en el río San Juan y sus afluentes, especialmente los ríos Tamaná, Condoto, Cajón, Sípi, Capoma, Calima y Munguidó, se recomienda especial atención a la altura de los municipios de Tadó, Sata Rita, Sipí, Medio San Juan y Litoral de San Juan.

### **PROBABILIDAD DE CRECIENTES SÚBITAS EN LA CUENCA DEL RÍO BAUDÓ.**

Se mantiene esta alerta ante los posibles incrementos súbitos en el nivel de este río Baudó y Docampadó y sus afluentes, entre otros directos al Océano Pacífico en el departamento de Chocó.

### **PROBABILIDAD DE CRECIENTES SÚBITAS EN LOS RÍOS DEL LITORAL PACÍFICO EN EL VALLE DEL CAUCA.**

Se prevé incrementos súbitos en los niveles de los ríos Calambre, Mayorquín, Raposo, Anchicayá, Dagua y sus afluentes, directos al Océano Pacífico en el departamento de Valle del Cauca.

### **PROBABILIDAD DE CRECIENTES SÚBITAS EN LOS RÍOS DEL LITORAL PACÍFICO EN EL DEPARTAMENTO DE CAUCA.**

Probabilidad de crecientes súbitas en los ríos Guapi, Micay, Naya y sus afluentes, directos al Océano Pacífico en el departamento de Cauca.

### **PROBABILIDAD DE CRECIENTES SÚBITAS EN LOS RÍOS ISCUANDÉ Y TAPAJE.**

Se mantiene esta alerta por probabilidad de crecientes súbitas en los niveles de los ríos Iscuandé y Tapaje, los cuales drenan sus aguas al Océano Pacífico en el departamento de Nariño.

# ALERTAS POR NIVELES DE LOS RÍOS

## REGIÓN ANDINA

## SITIOS PARA LOS CUALES SE GENERA LA ALERTA

## ALERTA AMARILLA

### **PROBABILIDAD DE CRECIENTES SÚBITAS EN AFLUENTES DE LA CUENCA ALTA Y MEDIA DEL RÍO CAUCA.**

Incrementos súbitos en los niveles de los ríos Piendamó, Quinamáyo, Ovejas, Timba, Salado, Palace, Palo, Quimba y Alto Cauca (departamento de Cauca), Claro, Jamundí, Lili, Meléndez, Cañaveralejo, Cali, Pance, Salado, Guachal, Amaime, Cerrito, Guabas, Tuluá, Bugalagrande, Guadalajara, Buga, Las Cañas, Los Micos, Obando, Pescador, Chanco, Catarina, Cañaveral, Arroyohondo, Yumbo, Mulato, Vijes, Yotoco, Mediacanoa, Riofrío, Paila y Piedras (Departamento del Valle del Cauca), entre otros directos al río Cauca.

### **PROBABILIDAD DE CRECIENTES SÚBITAS EN LOS RÍOS DEL EJE CAFETERO.**

Se mantiene esta alerta dada la probabilidad de crecientes súbitas en los ríos Arma, Risaralda, Chinchiná, La Vieja y sus afluentes.

### **PROBABILIDAD DE CRECIENTES SÚBITAS EN LA CUENCA DEL RÍO TARAZÁ - MAN.**

Se mantiene la alerta ante posibles incrementos súbitos en ríos y quebradas de las cuencas de los ríos Tarazá y Man, a la altura del municipio de Cáceres (Antioquia).

### **NIVELES ALTOS EN EL RÍO CAUCA EN CAUCASIA.**

Niveles altos del río Cauca en el municipio de Caucasia (Antioquia).

### **PROBABILIDAD DE CRECIENTES SÚBITAS EN LOS AFLUENTES AL ALTO MAGDALENA.**

Probabilidad de crecientes súbitas en las cuencas de los ríos Guarapas, Suaza, Timaná, ríos Bache y Yaguará, entre otros aportantes directos al alto Magdalena en el departamento del Huila.

### **NIVELES ALTOS EN EL EMBALSE DE BETANIA**

De acuerdo con el comunicado de EMGESA de hoy 30 de mayo de las 06:00 a.m., se mantiene la alerta amarilla por incremento en los niveles del embalse de Betania. Según el reporte el nivel del embalse se encuentra en 561,06 msnm que equivale a 98.77% del porcentaje del volumen útil. El operador sigue realizando monitoreo continuo de las estaciones e informa que el embalse mantiene las compuertas del vertedero cerradas.



# ALERTAS POR NIVELES DE LOS RÍOS

## REGIÓN ANDINA

## SITIOS PARA LOS CUALES SE GENERA LA ALERTA

## ALERTA AMARILLA

### PROBABILIDAD DE CRECIENTES SÚBITAS EN LA CUENCA DEL RÍO PRADO (TOLIMA)

Se prevén crecientes súbitas en los ríos Prado, Cuinde y Negro, afluentes al embalse de Prado.

### CRECIENTES SÚBITAS EN LOS RÍOS DEL TOLIMA.

Aunque se tiene registro de tendencia al descenso no se descarta la ocurrencia de crecientes súbitas en los ríos del Tolima, especialmente en las cuencas de los ríos Ata, Aipe, Cucuana, Tetuán, Ortega, Coello, Luisa, Opia, Totaré, Amoyá, Lagunilla y Gualí.

### PROBABILIDAD DE CRECIENTE SÚBITA EN LA PARTE BAJA DEL RÍO BOGOTÁ.

Se mantiene esta alerta debido a los incrementos súbitos registrados en la parte baja del río Bogotá, se recomienda especial atención, a la altura de los municipios de Girardot y La Mesa (Cundinamarca).

### PROBABILIDAD DE CRECIENTES SÚBITAS EN LA CUENCA DEL RÍO CARARE.

Probabilidad de incrementos súbitos en la cuenca del río Carare y sus afluentes en Santander, Boyacá y Cundinamarca.

### NIVELES ALTOS EN AFLUENTES DE LA CUENCA BAJA DEL RÍO CHICAMOCHA.

La CMGRD de Santa Bárbara reporta creciente súbita del río Umpalá, aportante de la cuenca baja del río Chicamocha.

### NIVELES ALTOS EN LAS CUENCAS DE LOS RÍOS SUÁREZ Y FONCE.

Se reportan afectaciones en el municipio de Simacota (cuenca del río Fonce) por desbordamiento de quebradas en el municipio de Puerto Parra (cuenca del río Carare) por desbordamiento de distintas quebradas, en el municipio de San Gil (cuenca del río Suarez) por inundaciones.

### NIVELES ALTOS EN EL RÍO MAGDALENA EN EL SECTOR DE BARRANCABERMEJA.

Se mantiene esta alerta para el río Magdalena en el sector de Barrancabermeja.

# ALERTAS POR NIVELES DE LOS RÍOS

REGIÓN PACIFICO	SITIOS PARA LOS CUALES SE GENERA LA ALERTA	ALERTA AMARILLA
<p><b>PROBABILIDAD DE CRECIENTES SÚBITAS EN LA CUENCA DEL RÍO PATÍA.</b> Probabilidad de crecientes súbitas en la parte alta del río Patía y sus afluentes los ríos Guachicono, Mayo, Juananbú, Guáitara y Telembí.</p> <p><b>PROBABILIDAD DE CRECIENTES SÚBITAS EN LAS CUENCAS DE LOS RÍOS MIRA, ROSARIO Y TOLA.</b> Se mantiene la probabilidad de crecientes súbitas en la cuenca del río Mira, Rosario, Tola y sus aportantes.</p>		

REGIÓN ORINOQUIA	SITIOS PARA LOS CUALES SE GENERA LA ALERTA	ALERTA AMARILLA
<p><b>CRECIENTES SÚBITAS EN LA CUENCA ALTA DEL RÍO ARAUCA</b> Se prevé continúen los incrementos súbitos en los niveles de los ríos Chitagá, Margua, Cobugón y Bojabá, cuyos tránsitos pueden incrementar los niveles en el río Arauca, a la altura del municipio de Arauquita (Arauca).</p> <p><b>PROBABILIDAD DE CRECIENTES SÚBITAS EN LA CUENCA DEL RÍO CASANARE</b> Probabilidad de crecientes súbitas en la cuenca de río Ariporo, aportante de la cuenca del río Casanare.</p> <p><b>NIVELES ALTOS EN EL RÍO META.</b> Niveles altos en el río Meta en el tramo comprendido entre los municipios de Puerto López (Meta) y Paz de Ariporo (Casanare).</p> <p><b>PROBABILIDAD DE CRECIENTES SÚBITAS EN LOS AFLUENTES AL RÍO META (CUENCA ALTA).</b> Probabilidad de crecientes súbitas en los ríos que descienden del piedemonte llanero, especialmente para los ríos Negro, Guacavía, Guatiquía, Guayuriba, Humea, Guamal, Humadea, entre otros afluentes de la cuenca alta del río Meta.</p> <p><b>PROBABILIDAD DE CRECIENTES SÚBITAS EN LOS AFLUENTES AL RÍO META (CUENCA MEDIA).</b> Probabilidad de crecientes súbitas en los ríos que descienden del piedemonte llanero, especialmente para los ríos Upía, Túa, Cusiana y Cravo Sur, entre otros afluentes de la cuenca del río Meta.</p> <p><b>PROBABILIDAD DE CRECIENTES SÚBITAS EN LAS CUENCAS DE LOS RÍOS ARIARI, GUEJAR, GUAPE Y GUAYABERO.</b> Se mantiene esta alerta dada la probabilidad de crecientes súbitas en las cuencas de los ríos Ariari, Guejar, Guape y Guayabero, aportante a la cuenca alta del río Guaviare.</p>		

# ALERTAS POR NIVELES DE LOS RÍOS

**REGIÓN AMAZONIA**

**SITIOS PARA LOS CUALES SE GENERA LA ALERTA**

**ALERTA  
 AMARILLA**

**NIVELES ALTOS EN EL RÍO AMAZONAS.**

Se prevé que durante la siguiente semana el río Amazonas mantenga la paulatina tendencia al descenso en el nivel, a la altura del municipio de Leticia.

**PROBABILIDAD DE INCREMENTO MODERADO EN LOS NIVELES DE LA CUENCA DEL RÍO MOCOA (DEPARTAMENTO DE PUTUMAYO).**

Probabilidad de incrementos moderados en los niveles de los ríos Mocoa y sus afluentes los ríos Tarauquita, Rumiyaco, Pepino, Sangoyaco y Mulato.

**CRECIENTES SÚBITAS EN LA CUENCA ALTA DEL RÍO ORTEGUAZA Y PESCADO.**

Se emite esta alerta dados los incrementos súbitos que se están registrado en los niveles del río Orteguzaza y su afluente el río Caraño, a la altura del municipio de Florencia (Caquetá), similar comportamiento en los niveles se espera para la cuenca del río Pescado.

**NIVELES ALTOS EN LA CUENCA BAJA DEL RÍO VAUPÉS.**

Se mantiene el nivel de alerta para el río Vaupés, dado que los caudales que este presenta, están por debajo del umbral de alerta amarilla.

**PROBABILIDAD DE CRECIENTES SÚBITAS EN LA CUENCA ALTA DEL RÍO PUTUMAYO.**

Probabilidad de crecientes súbitas en la parte alta del río Putumayo y sus afluentes, especialmente los ríos San Miguel, Sucio, Guineo y Guamuez, se recomienda especial atención en los municipios de Santiago, Puerres, Villagarzón, Orito y Puerto Asís.



# ALERTAS POR AMENAZAS DE DESLIZAMIENTO

**ALERTA ROJA:**

Amenaza alta a muy alta por deslizamientos de tierra detonados por lluvias, localizados en los siguientes municipios:

**ALERTA NARANJA:**

Amenaza moderada por deslizamientos de tierra detonados por lluvias, localizados en los siguientes municipios:

<b>REGIÓN CARIBE</b>	<b>SITIOS PARA LOS CUALES SE GENERA LA ALERTA</b>	<b>ALERTA ROJA</b>
CESAR: Agustín Codazzi, San Diego, Valledupar.		
<b>REGIÓN ANDINA</b>	<b>SITIOS PARA LOS CUALES SE GENERA LA ALERTA</b>	<b>ALERTA ROJA</b>
ANTIOQUIA: Arboletes, Caucasia. BOYACÁ: San Mateo. CUNDINAMARCA: Guayabetal. TOLIMA: Ibagué.		
<b>REGIÓN PACÍFICO</b>	<b>SITIOS PARA LOS CUALES SE GENERA LA ALERTA</b>	<b>ALERTA ROJA</b>
CHOCÓ: Alto Baudó (Pie de Pato), Bahía Solano (Mutis), Bajo Baudó (Pizarro), Istmina, Nuquí, Quibdó. NARIÑO: Barbacoas, Francisco Pizarro (Salahonda).		
<b>REGIÓN ORINOQUIA</b>	<b>SITIOS PARA LOS CUALES SE GENERA LA ALERTA</b>	<b>ALERTA ROJA</b>
META: Restrepo.		
<b>REGIÓN AMAZONIA</b>		<b>ALERTA ROJA</b>
PUTUMAYO: Mocoa.		
<b>REGIÓN CARIBE</b>	<b>SITIOS PARA LOS CUALES SE GENERA LA ALERTA</b>	<b>ALERTA NARANJA</b>
BOLÍVAR: Montecristo, San Jacinto del Cauca. CESAR: Becerrill, La Gloria, La Paz, Pueblo Bello. CÓRDOBA: Montelíbano, Planeta Rica, Puerto Libertador, San Jose de Ure, Tierralta.		

# ALERTAS POR AMENAZAS DE DESLIZAMIENTO

**ALERTA ROJA:**

Amenaza alta a muy alta por deslizamientos de tierra detonados por lluvias, localizados en los siguientes municipios:

**ALERTA NARANJA:**

Amenaza moderada por deslizamientos de tierra detonados por lluvias, localizados en los siguientes municipios:

REGIÓN ANDINA	SITIOS PARA LOS CUALES SE GENERA LA ALERTA	ALERTA NARANJA
	<p><b>ANTIOQUIA:</b> Alejandría, Amagá, Amalfi, Anorí, Apartadó, Barbosa, Bello, Belmira, Betania, Buritica, Cáceres, Carmen de Viboral, Cisneros, Cocomá, Concepción, Copacabana, Dabeiba, Don Matías, El Bagre, Fredonia, Frontino, Girardota, Gómez Plata, Granada, Guarne, Guatapé, Ituango, La Unión, Liborina, Medellín, Nechí, Peñol, Peque, Sabanalarga, San Andrés, San Carlos, San Francisco, San José de La Montaña, San Juan De Urabá, San Luis, San Pedro de Los Milagros, San Rafael, San Roque, San Vicente, Santa Bárbara, Santa Rosa de Osos, Santo Domingo, Segovia, Sonsón, Tarazá, Titiribí, Uramita, Urao, Valdivia, Venecia, Yolombó, Yondó (Casabe), Zaragoza.</p> <p><b>BOYACÁ:</b> Cubará.</p> <p><b>CALDAS:</b> Chinchiná, Samaná.</p> <p><b>CUNDINAMARCA:</b> Medina, Puerto Salgar.</p> <p><b>HUILA:</b> Yaguará.</p> <p><b>NORTE DE SANTANDER:</b> San Calixto, Sardinata, Teorama, Toledo.</p> <p><b>RISARALDA:</b> Santa Rosa de Cabal.</p> <p><b>SANTANDER:</b> Barrancabermeja, Puerto Parra, Sabana de Torres, Simacota.</p>	
REGIÓN PACIFICO	SITIOS PARA LOS CUALES SE GENERA LA ALERTA	ALERTA NARANJA
	<p><b>CAUCA:</b> El Tambo, López, Santander de Quilichao, Timbiquí.</p> <p><b>CHOCÓ:</b> Bagadó, Bojayá (Bellavista), Carmen del Darién (Curbaradó), Cértegui, Condoto, El Cantón del San Pablo (Managrú), El Carmen, Juradó, Lloró, Medio Atrato (Beté), Medio Baudó (Boca de Pepé), Medio San Juan (Andagoya), Nóvita, Rio Iró (Santa Rita), Rio Quito (Paimadó), Riosucio, San José del Palmar, Tadó.</p> <p><b>NARIÑO:</b> Cumbitara, Francisco Pizarro (Salahonda), La Llanada, Los Andes (Sotomayor), Magüí (Payán), Mallama (Piedrancha), Ricaurte, Roberto Payán (San José), Samaniego, Tumaco.</p> <p><b>VALLE DEL CAUCA:</b> Buenaventura, Calima (El Darién), Dagua.</p>	
REGIÓN ORINOQUIA	SITIOS PARA LOS CUALES SE GENERA LA ALERTA	ALERTA NARANJA
	<p><b>META:</b> Acacías, Cumaral, El Calvario, La Macarena, Villavicencio.</p>	
REGIÓN AMAZONIA	SITIOS PARA LOS CUALES SE GENERA LA ALERTA	ALERTA NARANJA
	<p><b>CAQUETÁ:</b> San José del Fragua.</p> <p><b>PUTUMAYO:</b> Villagarzón.</p>	

# ALERTAS POR AMENAZAS DE DESLIZAMIENTO

**ALERTA ROJA:**

Amenaza alta a muy alta por deslizamientos de tierra detonados por lluvias, localizados en los siguientes municipios:

**ALERTA NARANJA:**

Amenaza moderada por deslizamientos de tierra detonados por lluvias, localizados en los siguientes municipios:

REGIÓN ANDINA	SITIOS PARA LOS CUALES SE GENERA LA ALERTA	ALERTA NARANJA
	<p><b>ANTIOQUIA:</b> Alejandría, Amagá, Amalfi, Anorí, Apartadó, Barbosa, Bello, Belmira, Betania, Buriticá, Cáceres, Carmen de Viboral, Cisneros, Cocorná, Concepción, Copacabana, Dabeiba, Don Matías, El Bagre, Fredonia, Frontino, Girardota, Gómez Plata, Granada, Guarne, Guatapé, Ituango, La Unión, Liborina, Medellín, Nechí, Peñol, Peque, Sabanalarga, San Andrés, San Carlos, San Francisco, San José de La Montaña, San Juan De Urabá, San Luis, San Pedro de Los Milagros, San Rafael, San Roque, San Vicente, Santa Bárbara, Santa Rosa de Osos, Santo Domingo, Segovia, Sonsón, Tarazá, Titiribí, Uramita, Urrao, Valdivia, Venecia, Yolombó, Yondó (Casabe), Zaragoza.</p> <p><b>BOYACÁ:</b> Cubará.</p> <p><b>CALDAS:</b> Chinchiná, Samaná.</p> <p><b>CUNDINAMARCA:</b> Medina, Puerto Salgar.</p> <p><b>HUILA:</b> Yaguará.</p> <p><b>NORTE DE SANTANDER:</b> San Calixto, Sardinata, Teorama, Toledo.</p> <p><b>RISARALDA:</b> Santa Rosa de Cabal.</p> <p><b>SANTANDER:</b> Barrancabermeja, Puerto Parra, Sabana de Torres, Simacota.</p>	
REGIÓN PACIFICO	SITIOS PARA LOS CUALES SE GENERA LA ALERTA	ALERTA NARANJA
	<p><b>CAUCA:</b> El Tambo, López, Santander de Quilichao, Timbiquí.</p> <p><b>CHOCÓ:</b> Bagadó, Bojayá (Bellavista), Carmen del Darién (Curbaradó), Cértegui, Condoto, El Cantón del San Pablo (Managrú), El Carmen, Juradó, Lloró, Medio Atrato (Beté), Medio Baudó (Boca de Pepé), Medio San Juan (Andagoya), Nóvita, Río Iró (Santa Rita), Río Quito (Paimadó), Riosucio, San José del Palmar, Tadó.</p> <p><b>NARIÑO:</b> Cumbitara, Francisco Pizarro (Salahonda), La Llanada, Los Andes (Sotomayor), Magüí (Payán), Mallama (Piedrancha), Ricaurte, Roberto Payán (San José), Samaniego, Tumaco.</p> <p><b>VALLE DEL CAUCA:</b> Buenaventura, Calima (El Darién), Dagua.</p>	
REGIÓN ORINOQUIA	SITIOS PARA LOS CUALES SE GENERA LA ALERTA	ALERTA NARANJA
	<p><b>META:</b> Acacías, Cumaral, El Calvario, La Macarena, Villavicencio.</p>	
REGIÓN AMAZONIA	SITIOS PARA LOS CUALES SE GENERA LA ALERTA	ALERTA NARANJA
	<p><b>CAQUETÁ:</b> San José del Fragua.</p> <p><b>PUTUMAYO:</b> Villagarzón.</p>	



# ALERTAS POR AMENAZAS DE DESLIZAMIENTO

## ALERTA ROJA:

Amenaza alta a muy alta por deslizamientos de tierra detonados por lluvias, localizados en los siguientes municipios:

## ALERTA NARANJA:

Amenaza moderada por deslizamientos de tierra detonados por lluvias, localizados en los siguientes municipios:

REGIÓN CARIBE	SITIOS PARA LOS CUALES SE GENERA LA ALERTA	ALERTA AMARILLA
<p><b>CESAR:</b> Curumaní, El Copey, González, Pailitas, Pelaya.  <b>LA GUAJIRA:</b> Dibulla, El Molino, Fonseca, La Jagua del Pilar, San Juan del Cesar, Villanueva.  <b>MAGDALENA:</b> Ciénaga, Fundación, Santa Marta.</p>		

REGIÓN ANDINA	SITIOS PARA LOS CUALES SE GENERA LA ALERTA	ALERTA AMARILLA
<p><b>ANTIOQUIA:</b> Abejorral, Abriaquí, Andes, Angelópolis, Argelia, Armenia, Betulia, Briceño, Caicedo, Caldas, Campamento, Cañasgordas, Caracolí, Caramanta, Ciudad Bolívar, Concordia, Ebéjico, Giraldo, Heliconia, Maceo, Marinilla, Montebello, Murindó, Mutatá, Nariño, Olaya, Puerto Berrio, Puerto Nare, Puerto Triunfo, Remedios, Salgar, San Jerónimo, Santa Fe de Antioquia, Santuario, Sopetrán, Vigía del Fuerte, Yalí, Yarumal.  <b>BOYACÁ:</b> Almeida, Aquitania, Betétiva, Boavita, Buenavista, Campohermoso, Chinavita, Chita, Chivor, Coper, Corrales, Covarachía, El Espino, Gámeza, Garagoa, Guicán, La Uvita, La Victoria, Labranzagrande, Macanal, Maripí, Miraflores, Mongua, Monquirá, Muzo, Otanche, Pachavita, Páez, Pajarito, Panqueba, Pauna, Paya, Paz de Rio, Pesca, Pisba, Puerto Boyacá, Quípama, Rondón, Saboyá, San Eduardo, San José de Pare, San Luis de Gaceno, San Pablo de Borbur, Santa María, Santana, Soatá, Socha, Socotá, Sogamoso, Susacón, Tasco, Tibaná, Tópaga, Turmequé, Úmbita, Ventaquemada.  <b>CALDAS:</b> Aguadas, Filadelfia, La Merced, Manizales, Manzanares, Marmato, Marquetalia, Marulanda, Neira, Pácora, Pensilvania, Salamina, Supia, Villamaria.  <b>CUNDINAMARCA:</b> Agua de Dios, Albán, Anapoima, Anolaima, Apulo, Arbeláez, Beltrán, Bituima, Bogotá, D.C., Bojacá, Cabrera, Cachipay, Caparrapí, Cáqueza, Carmen de Carupa, Chaguaní, Chipaque, Choachí, Chocontá, Cogua, Cucunubá, El Colegio, El Peñón, El Rosal, Facatativá, Fusagasugá, Gachalá, Gachetá, Gama, Guaduas, Guatavita, Guayabal de Síquima, Gutiérrez, Jerusalén, Junín, La Calera, La Mesa, La Palma, La Peña, Lenguazaque, Machetá, Manta, Nilo, Nimaima, Nocaima, Pacho, Paime, Pandí, Pasca, Pulí, Quebradanegra, Quetame, Quipile, San Antonio de Tequendama, San Bernardo, San Cayetano, San Juan de Rioseco, Sasaima, Sesquilé, Sibaté, Sylvania, Soacha, Subachoque, Suesca, Supatá, Sutatausa, Tabio, Tausa, Tena, Tibacuy, Tocaima, Topaipí, Ubalá, Útica, Vergara, Vianí, Villagómez, Villapinzón, Villeta, Viotá, Yacopí, Zipacón, Zipaquirá.  <b>HUILA:</b> Aipe, Altamira, Colombia, Guadalupe, Íquira, La Plata, Neiva, Palermo, Pitalito, Saladoblanco, San Agustín, Suaza, Tarqui, Teruel.  <b>NORTE DE SANTANDER:</b> Ábrego, Arboledas, Cáchira, Cácosta, Chinácota, Chitagá, Convención, Cúcuta, Cucutilla, Durania, El Tarra, El Zulia, Gramalote, Hacarí, Labateca, Lourdes, Mutiscua, Ocaña, Pamplona, Salazar, Silos, Villa Caro.  <b>QUINDÍO:</b> Calarcá, Córdoba, Salento.  <b>RISARALDA:</b> Dosquebradas.  <b>SANTANDER:</b> Aguada, Albania, Bucaramanga, Carcasí, Cerrito, Charalá, Charta, Chipatá, Confines, Contratación, Coromoro, El Guacamayo, El Playón, Florián, Floridablanca, Girón, Guaca, Guavatá, Güepsa, La Belleza, Landázuri, Lebrija, Macaravita, Málaga, Matanza, Mogotes, Oiba, Onzaga, Piedecuesta, Puente Nacional, Rionegro, San Benito, San Miguel, San Vicente de Chucurí, Santa Helena del Opón, Sucre, Suratá, Tona, Valle de San José, Vélez.</p>		

# ALERTAS POR AMENAZAS DE DESLIZAMIENTO

**ALERTA ROJA:**

Amenaza alta a muy alta por deslizamientos de tierra detonados por lluvias, localizados en los siguientes municipios:

**ALERTA NARANJA:**

Amenaza moderada por deslizamientos de tierra detonados por lluvias, localizados en los siguientes municipios:

REGIÓN ANDINA	SITIOS PARA LOS CUALES SE GENERA LA ALERTA	ALERTA AMARILLA
<p><b>TOLIMA:</b> Alpujarra, Alvarado, Anzoátegui, Armero (Guayabal), Ataco, Cajamarca, Carmen de Apicalá, Casabianca, Chaparral, Dolores, Falan, Fresno, Herveo, Icononzo, Lérida, Libano, Melgar, Murillo, Natagaima, Ortega, Palocabildo, Planadas, Prado, Purificación, Rioblanco, Roncesvalles, Rovira, San Antonio, Villahermosa, Villarrica.</p>		
REGIÓN PACIFICO	SITIOS PARA LOS CUALES SE GENERA LA ALERTA	ALERTA AMARILLA
<p><b>CAUCA:</b> Buenos Aires, Caldono, Corinto, Inzá, Jambaló, La Sierra, La Vega, Miranda, Páez (Belalcázar), Piamonte, Piendamó, Popayán, Rosas, Santa Rosa, Silvia, Sotaró (Paispamba), Suárez, Toribío, Totoró.  <b>CHOCÓ:</b> El Litoral del San Juan (Docordó), Sipí.  <b>NARIÑO:</b> Albán (San José), Buesaco, Cumbal, El Charco, Linares, San Pedro de Cartago (Cartago), Santa Cruz (Guachavés).  <b>VALLE DEL CAUCA:</b> Bolívar, Buga, Bugalagrande, El Cerrito, El Dovio, Florida, Palmira, San Pedro, Sevilla, Tuluá, Versalles, Vives, Yumbo.</p>		
REGIÓN ORINOQUIA	SITIOS PARA LOS CUALES SE GENERA LA ALERTA	ALERTA AMARILLA
<p><b>ARAUCA:</b> Saravena, Tame.  <b>CASANARE:</b> Aguazul, Chámeza, Hato Corozal, La Salina, Monterrey, Nunchía, Paz de Ariporo, Pore, Recetor, Támara, Tauramena, Yopal.  <b>META:</b> Cubarral, Guamal, San Juanito.</p>		
REGIÓN AMAZONIA	SITIOS PARA LOS CUALES SE GENERA LA ALERTA	ALERTA AMARILLA
<p><b>CAQUETÁ:</b> Belén de los Andaquíes, Morelia, Puerto Rico.</p>		

# ALERTAS POR AMENAZAS DE DESLIZAMIENTO

**ALERTA ROJA:**

Amenaza alta a muy alta por deslizamientos de tierra detonados por lluvias, localizados en los siguientes municipios:

**ALERTA NARANJA:**

Amenaza moderada por deslizamientos de tierra detonados por lluvias, localizados en los siguientes municipios:

## SECTORES VIALES IDENTIFICADOS CON POTENCIALIDAD DE DESLIZAMIENTOS DE TIERRA, EN LOS CUALES GENERAN ALERTAS

DEPARTAMENTO	SECTOR VIAL
CUNDINAMARCA	Bogotá – Villavicencio Sibate – Fusagasagá La Vega – Villeta La Palma – Pacho
ANTIOQUIA	San Roque – Santo Domingo Santuario – Granada San Rafael - Guatapé San Rafael – San Carlos Segovia – Yolombó La Ceja – Medellín Vía Medellín - Bolombolo
TOLIMA	Vía Bogotá - Girardot
BOYACA	Vía Sogamoso - Aguazul
CALDAS	Manizales – Chinchiná Chinchiná - Pereira
CHOCÓ	Quibdó – Medellín Vía panamericana (Risaralda - Chocó).
NARIÑO	Vía Pasto – Mocoa Pasto – Popayán Pasto – Mojarrales Túquerres – Tumaco Circunvalar – Galeras Junín – Pedregal
VALLE DEL CAUCA	Bolívar – Roldanillo Buenaventura – Buga.



# ALERTAS POR AMENAZAS DE INCENDIOS DE LA COBERTURA VEGETAL

**ALERTA ROJA:**

Amenaza Alta o muy alta de ocurrencia de incendios de la cobertura vegetal en zonas de bosques, cultivos y pastos, localizados en los siguientes municipios y sectores aledaños:

**ALERTA NARANJA:**

Amenaza moderada de ocurrencia de incendios de la cobertura vegetal en zonas de bosques, cultivos y pastos, localizados en los siguientes municipios y sectores aledaños:

REGIÓN CARIBE	SITIOS PARA LOS CUALES SE GENERA LA ALERTA	ALERTA ROJA
LA GUAJIRA: Uribia.		

REGIÓN ANDINA	SITIOS PARA LOS CUALES SE GENERA LA ALERTA	ALERTA NARANJA
TOLIMA: Saldaña.		

# ALERTAS METEOMARINA

## MAR CARIBE

**ALERTA AMARILLA**

### **POR TIEMPO LLUVIOSO**

En sectores del mar Caribe colombiano, especialmente en cercanías a la costa son posibles lluvias acompañadas en algunos casos por descargas eléctricas, por lo que se recomienda a pescadores y a los habitantes costeros estar atentos a la evolución de las condiciones meteorológicas.

## OCÉANO PACÍFICO

**ALERTA NARANJA**

### **POR TIEMPO LLUVIOSO**

En el océano Pacífico colombiano, incluidos sectores del litoral, se estiman lluvias entre moderadas a fuertes, con probabilidad de tormentas eléctricas y rachas de viento. Por lo anterior, se recomienda a los habitantes costeros estar atentos a la evolución de las condiciones meteorológicas y a las embarcaciones menores consultar con las Capitanías de puerto antes de zarpar en zonas de inminente tempestad.

°C: grados Celsius

m: metros

mm: milímetros

msnm: metros sobre nivel del mar

Km/h: kilómetros por hora

HLC: hora local colombiana

GOES: Geostationary Operational Environmental Satellites (Satélite Geoestacionario Operacional Ambiental).

GOES-16 es el designado GOES-Este, localizado en 75° W sobre el ecuador geográfico.

PNN: Parque Nacional Natural

SFF: Santuario de Fauna y Flora



**ALERTA ROJA. PARA TOMAR ACCIÓN** Advierte al Sistema Nacional de Gestión del Riesgo de Desastres sobre el peligro de un fenómeno y sus efectos adversos sobre la población. Se emite una alerta sólo cuando la identificación de un evento extraordinario indique la amenaza inminente y cuando la gravedad del fenómeno requiera atención prioritaria de los comités departamentales y locales.



**ALERTA NARANJA. PARA PREPARARSE** Indica la amenaza de un fenómeno. No implica riesgo inmediato por lo que es catalogado como un mensaje para informarse y prepararse. El aviso implica vigilancia continua ya que las condiciones son propicias para el desarrollo de un suceso natural.



**ALERTA AMARILLA. PARA INFORMARSE** Se emite cuando las condiciones hidrometeorológicas son favorables para la ocurrencia de un fenómeno natural y pueden aumentar el riesgo según los pronósticos. Por sus características, este nivel está encaminado a informar.

**CONDICIONES NORMALES** Indica que no existe ninguna clase de alerta para la región o zona mencionada.

Yolanda GONZÁLEZ H. | Directora General

Mery E. FERNÁNDEZ P. | Jefe Oficina del Servicio de Pronósticos y Alertas

**Profesionales de Turno:**

Rodney POVEDA (Meteorólogo), Leonardo RUALES (Meteorólogo), Nelsy VERDUGO (Hidróloga), Fabián BARROSO (Hidrólogo);  
 Sergio ROJAS (Deslizamientos de tierra), Andrés ESPEJO (Incendios);  
 Mauricio TORRES (Datos) y Alberto PARDO (Coordinador).

<http://www.ideam.gov.co>

Correos electrónicos: [servicio@ideam.gov.co](mailto:servicio@ideam.gov.co), [alertas@ideam.gov.co](mailto:alertas@ideam.gov.co)

Calle 25D # 96B – 70, Piso 3. Bogotá, D.C., Colombia.

Teléfono: 3075625 Ext. 1334–1336.

Síganos en:

