

INFORME TÉCNICO DIARIO N° 146

El IDEAM comunica al Sistema Nacional de Gestión del Riesgo (SNGR) y al Sistema Nacional Ambiental (SINA).

Bogotá D. C.

Domingo 26 de mayo de 2019.

Hora de actualización: 12:15 HLC.

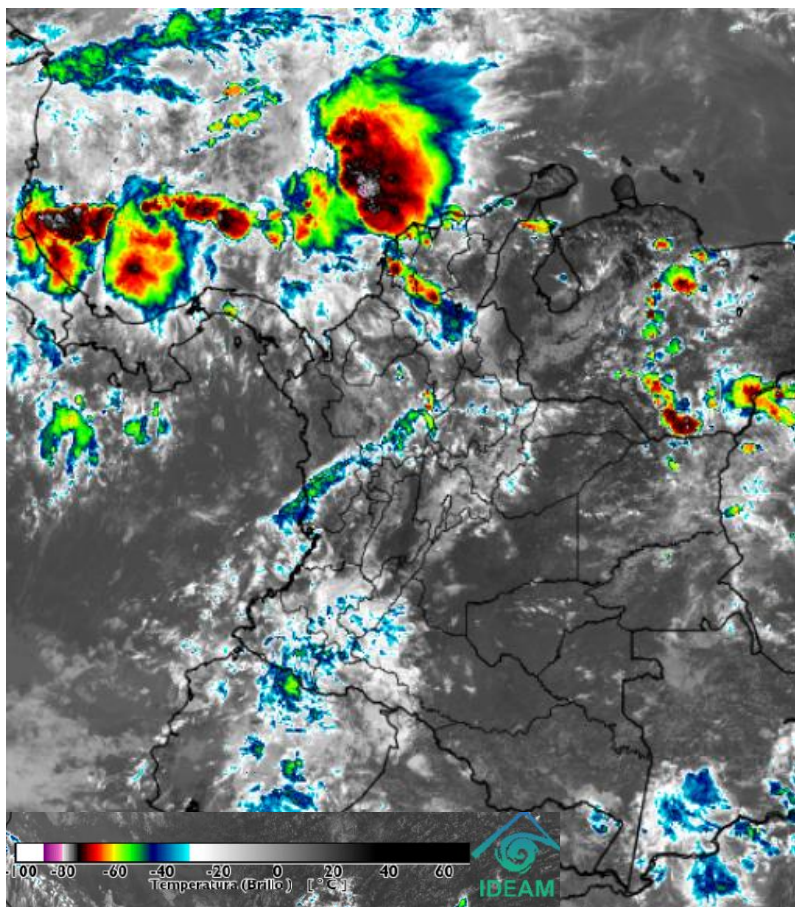
IMAGEN SATELITAL

Canal Infrarrojo - GOES 16 | 26 de mayo de 2019 | 11:40 HLC.

CONDICIONES HIDROMETEOROLÓGICAS ACTUALES

Gran parte del país amanece el día de hoy con tiempo seco y nubosidad variable, salvo sectores del mar Caribe nacional, incluido el archipiélago de San Andrés, Providencia y Santa Catalina, sur de Bolívar y sectores dispersos de las regiones Andina, Pacífica y Amazonia donde hubo reporte de lluvias.

El pronóstico para el día de hoy y los siguientes nos indica una alta posibilidad de lluvias, particularmente en áreas del centro y norte del territorio nacional, por lo que se recomienda identificar las zonas más susceptibles ante la posibilidad de crecientes súbitas o deslizamientos de tierra y tomar las medidas preventivas.



Consulte todos los días el pronóstico del tiempo y las alertas hidrometeorológicas vigentes del IDEAM, en un formato de calidad. Alrededor de las 7:30 a. m. está a disposición del público en www.ideam.gov.co.

Se puede ver también en dispositivos móviles **AQUÍ**





LO MÁS DESTACADO

LLUVIAS REGISTRADAS EN LAS ÚLTIMAS 24 HORAS

A nivel nacional se observó un ligero descenso en el acumulado de lluvia, registrándose los volúmenes más importantes en las regiones Orinoquia, Amazonia y sectores dispersos de la Andina. La estación con mayor registro en 24 horas fue San Roque, ubicada en el municipio de **San Roque (Antioquia)** con **115,0 mm**.

ALERTA ROJA

- Por alta posibilidad de crecientes súbitas en diferentes corrientes del Urabá antioqueño, cuencas de los ríos San Juan, Volcán, Canalete y otros afluentes directos al Caribe, en las cuencas de los ríos Sinú y San Jorge, Nare, Nechí (cuenca baja) Sogamoso y Lebrija, así como niveles altos en la cuenca alta del río Atrato, río Cauca (sector San Jacinto del cauca y Guarandá) y los ríos Suarez y Fonce y en la cuenca media del río Caquetá y la cuenca del río San Miguel.
- Por alta amenaza de deslizamientos de tierra en algunos municipios de los departamentos de Magdalena, Antioquia, Santander, Cauca, Chocó, Nariño, Casanare, Meta y Putumayo.

ALERTA NARANJA

- Por mediana amenaza de niveles altos y crecientes súbitas en múltiples ríos de las regiones Caribe, Andina, Pacífica, Orinoquia y Amazonia.
- Por mediana posibilidad de deslizamientos de tierra detonados por lluvias en sectores inestables o de alta pendiente localizados en las regiones Andina, Pacífica y Orinoquia.
- Por moderada probabilidad de incendios de la cobertura vegetal en los municipios de Manaure y Uribia en el departamento de La Guajira..
- Por tiempo lluvioso con posibilidad de tormentas eléctricas y ráfagas de viento en amplios sectores del centro y occidente del mar Caribe

ALERTA AMARILLA

- Por baja probabilidad de crecientes súbitas y/o niveles altos en quebradas y ríos localizadas en las regiones Caribe, Andina, Orinoquia y Amazonia.
- Por baja posibilidad de deslizamientos de tierra detonados por lluvias en sectores inestables o de alta pendiente localizados en las regiones Caribe, Andina, Pacífico, Orinoquia y Amazonía.

PRONÓSTICO CONDICIONES METEOROLÓGICAS ESPECIALES

ÁREA DEL VOLCÁN GALERAS

En el área se espera abundante nubosidad con lluvias de carácter intermitente.

El Servicio Geológico Colombiano reporta en nivel AMARILLO (III): CAMBIOS EN EL COMPORTAMIENTO DE LA ACTIVIDAD VOLCÁNICA. Lat: 155 Lon: -77.37

ELEVACIÓN (pies)	DIRECCIÓN	VELOCIDAD	
		NUDOS	Km/h
10.000	SURESTE	0 - 5	0 - 9
18.000	ESTE	15 - 20	27 - 37
24.000	ESTE	15 - 20	27 - 37
30.000	ESTE	15 - 20	27 - 37

ÁREA DEL VOLCÁN NEVADO DEL HUILA

Durante de la jornada se pronostican condiciones de cielo mayormente nublado con lluvias de variada intensidad

El Servicio Geológico Colombiano reporta en nivel AMARILLO (III): CAMBIOS EN EL COMPORTAMIENTO DE LA ACTIVIDAD VOLCÁNICA. Lat: 2.92 Lon: -76.05

ELEVACIÓN (pies)	DIRECCIÓN	VELOCIDAD	
		NUDOS	Km/h
10.000	SURESTE	0 - 5	0 - 9
18.000	ESTE	15 - 20	27 - 37
24.000	ESTE	15 - 20	27 - 37
30.000	ESTE	15 - 20	27 - 37

ÁREA DEL VOLCÁN CERRO MACHÍN

Predominarán las condiciones cubiertas con precipitaciones entre ligeras y moderadas.

El Servicio Geológico Colombiano reporta en nivel AMARILLO (III): CAMBIOS EN EL COMPORTAMIENTO DE LA ACTIVIDAD VOLCÁNICA. Lat: 4.80 Lon: -75.62

ELEVACIÓN (pies)	DIRECCIÓN	VELOCIDAD	
		NUDOS	Km/h
10.000	SUR	0 - 5	0 - 9
18.000	ESTE	10 - 15	18 - 27
24.000	ESTE	10 - 15	18 - 27
30.000	ESTE	10 - 15	18 - 27

ÁREA DEL VOLCÁN NEVADO DEL RUIZ

Predominarán las condiciones cubiertas con precipitaciones entre ligeras y moderadas.

El Servicio Geológico Colombiano reporta en nivel AMARILLO (III): CAMBIOS EN EL COMPORTAMIENTO DE LA ACTIVIDAD VOLCÁNICA. Lat: 4.89 Lon: -75.32

ELEVACIÓN (pies)	DIRECCIÓN	VELOCIDAD	
		NUDOS	Km/h
10.000	SUR	0 - 5	0 - 9
18.000	ESTE	10 - 15	18 - 27
24.000	ESTE	10 - 15	18 - 27
30.000	ESTE	10 - 15	18 - 27

ÁREA DEL COMPLEJO VOLCÁNICO CHILES-CERRO NEGRO DE MAYASQUER

En el área se espera abundante nubosidad con lluvias de carácter intermitente.

El Servicio Geológico Colombiano reporta en nivel AMARILLO (III): CAMBIOS EN EL COMPORTAMIENTO DE LA ACTIVIDAD VOLCÁNICA. Lat: 0.81-Lon:77.93 Lat: 0.76 Lon:-77.95

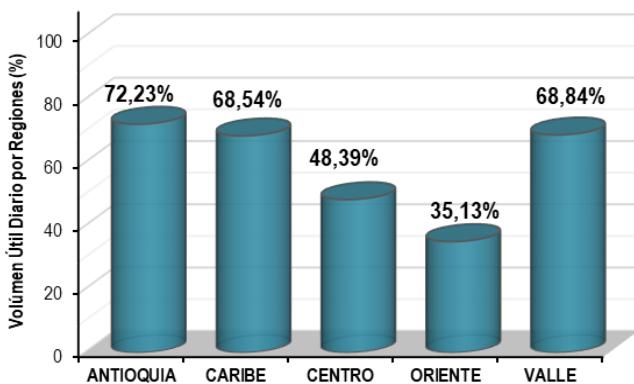
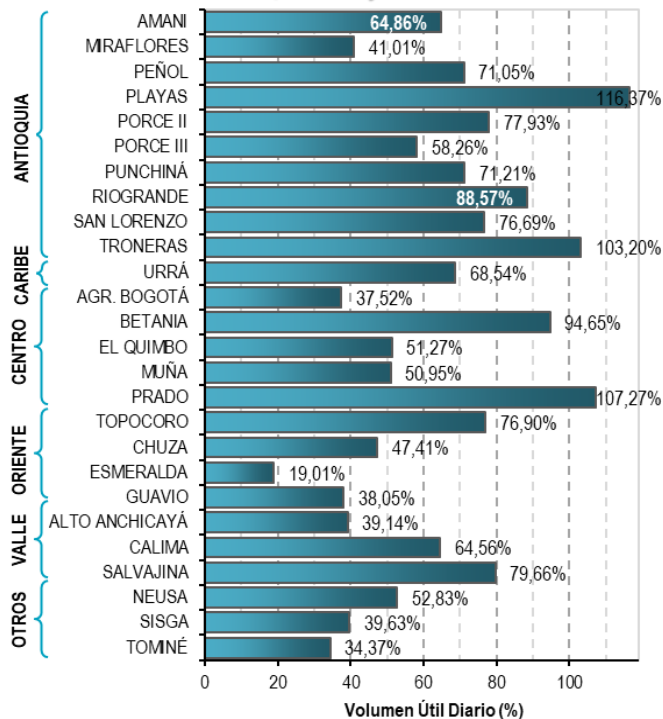
ELEVACIÓN (pies)	DIRECCIÓN	VELOCIDAD	
		NUDOS	Km/h
10.000	SURESTE	0 - 5	0 - 9
18.000	ESTE	15 - 20	27 - 37
24.000	ESTE	15 - 20	27 - 37
30.000	ESTE	15 - 20	27 - 37

ESTADO DE LOS EMBALSES

A continuación se relaciona el volumen útil diario de los principales embalses del país (expresado en porcentaje), de acuerdo con la información reportada por XM S.A. E.S.P en la siguiente dirección electrónica: <http://ido.xm.com.co/ido/SitePages/hidrologia.aspx?q=reservas>

VOLUMEN ÚTIL DIARIO EN LOS PRINCIPALES EMBALSES DEL PAÍS

Sábado, 25 de mayo de 2019



Para estar informado diariamente de lo que pasa con el **pronóstico del tiempo y las alertas.**

Síguenos en Twitter
@IDEAMColombia



PRECIPITACIONES

A continuación se relacionan los municipios donde en las últimas 24 horas se registraron precipitaciones iguales o superiores a 50.0 mm.

Se aclara que las precipitaciones indicadas en los municipios, realmente corresponden a aquellos puntos en los cuales el IDEAM tiene estaciones de monitoreo, pero no necesariamente quiere decir que el dato corresponda a las lluvias que se presentaron directamente sobre el área urbana en donde se concentra la mayor población. En ocasiones la estación sobre la cual se destaca el mayor valor de precipitación, a pesar de pertenecer al municipio, puede quedar alejada del centro poblado principal.

DEPARTAMENTO	MUNICIPIO
ANTIOQUIA	San Roque (115) , Girardota (100), Arboletes (83,2),
ARAUCA	Arauca (66,1),
CAQUETA	San José Del Fragua (55,8), Valparaíso (53),
CAUCA	Puerto Tejada (90), Balboa (57), Inzá (53.6).
GUAVIARE	San Jose del Guaviare (90),
HUILA	Tesalia (85), Paicol (81), Yaguará (76), Agrado (60), Nátaga (58), Tesalia (56), Neiva (51,3),
META	Vistahermosa (96), San Juan De Arama (78), Villavicencio (66,5), Cubarral (64), San Juan De Arama (58), Puerto Rico (57), Villavicencio (52),
PUTUMAYO	Mocoa (77,6), Puerto Leguízamo (56,2),
SANTANDER	Chima (68,5),
TOLIMA	Ataco (53,5),

Para estar informado diariamente de lo que pasa con el **pronóstico del tiempo y las alertas.**

Síguenos en Twitter
@IDEAMColombia



TEMPERATURAS MÁXIMAS

A continuación se relacionan los municipios donde en las últimas 24 horas se registraron temperaturas iguales o superiores a 34.0 °C.

Se aclara que las temperaturas indicadas en los municipios, realmente corresponden a aquellos puntos en los cuales el IDEAM tiene estaciones de monitoreo, pero no necesariamente quiere decir que el dato corresponda a las temperaturas que se presentaron directamente sobre el área urbana en donde se concentra la mayor población. En ocasiones la estación sobre la cual se destaca el mayor valor de temperatura, a pesar de pertenecer al municipio, puede quedar alejada del centro poblado principal.

DEPARTAMENTO	MUNICIPIO
CESAR	Agustín Codazzi (35,4), Chiriguana (34,8),
CORDOBA	Ayapel (34),
CUNDINAMARCA	Puerto Salgar (35,6),
HUILA	Neiva (34,1),
MAGDALENA	Pivijay (35,2),
SANTANDER	Capitanejo (34,4),

PRONÓSTICO METEOROLÓGICO

Domingo 26 y Lunes 27 de mayo de 2019



REGIÓN	PRONÓSTICO
SABANA DE BOGOTÁ	<p>DOMINGO Para la tarde se advierte incremento de la nubosidad con precipitaciones especialmente en sectores del norte, centro-orientado y occidente de la ciudad. Durante la noche cielo mayormente cubierto con lluvias ligeras en áreas del norte y sur de la ciudad.</p> <p>LUNES Durante la jornada se estiman condiciones nubosas con lluvias ligeras en la madrugada e inicios de la mañana en sectores del centro-orientado y sur del área. Para la tarde y noche se advierten precipitaciones moderadas en el norte, centro-orientado y occidente de la capital.</p>
CARIBE	<p>DOMINGO En horas de la tarde cielo mayormente nublado en la región, con lluvias y posibles descargas eléctricas en áreas del centro-sur de La Guajira, norte de Cesar y Magdalena, Atlántico, centro-norte de Bolívar, norte de Sucre, Córdoba y Urabá antioqueño. En la noche se prevén lluvias en el Urabá, Córdoba, Sucre, centro-sur de Bolívar y sur de Cesar, acompañadas en algunos momentos de actividad eléctrica; en el resto de la región predominio de tiempo seco.</p> <p>LUNES A lo largo de la jornada son estimadas nubes densas en la región con precipitaciones en horas de la madrugada, tarde y noche en zonas del Urabá, sur de Córdoba y centro-sur de Bolívar. En áreas de La Guajira, Cesar, Magdalena, Atlántico y Sucre se prevén lluvias con probabilidad de actividad eléctrica después del mediodía y por la noche.</p>
ARCHIPIÉLAGO DE SAN ANDRÉS, PROVIDENCIA Y SANTA CATALINA	<p>DOMINGO Durante la tarde cielo mayormente nublado con probabilidad de lluvias y tormentas eléctricas distantes. Para la noche se prevé cielo mayormente nublado con precipitaciones intermitentes. No se descarta tormentas eléctricas.</p> <p>LUNES En el archipiélago de San Andrés, Providencia y Santa Catalina son advertidas condiciones nubosas con precipitaciones entre ligeras y moderadas a lo largo de la jornada. Posibilidad de descargas eléctricas.</p>
MAR CARIBE	<p>DOMINGO En la mayor parte del Caribe colombiano se prevén condiciones nubosas con lluvias de variada intensidad y posibilidad de descargas eléctricas, salvo en el orientado donde predominará el tiempo seco.</p> <p>LUNES En gran parte de la zona marítima nacional se pronostica cielo mayormente cubierto. Precipitaciones con tormentas eléctricas en amplios sectores del centro y occidente del Caribe nacional.</p>
ANDINA	<p>DOMINGO Para la tarde persistirán las nubes densas con precipitaciones en varios sectores de Antioquia, centro-sur de Norte de Santander, Santander, centro-orientado de Boyacá, Cundinamarca, Risaralda, orientado de Caldas, Quindío, norte de Tolima, Huila y orientado de Cauca y Nariño. Probabilidad de tormentas eléctricas. Durante la noche se prevén lluvias y actividad eléctrica en sectores de Antioquia, Norte de Santander, Santander, Risaralda, Caldas, nororientado y occidente de Boyacá, norte y occidente de Cundinamarca, occidente de Tolima y orientado de Valle del Cauca, Cauca y Nariño, en el resto de la región se prevén condiciones secas.</p> <p>LUNES Cielo mayormente nublado en la región con lluvias y posibilidad de tormentas eléctricas en zonas especialmente de Antioquia, Norte de Santander, Santander, Boyacá, Risaralda y Cundinamarca. Lloviznas dispersas en sectores del sur de Huila y orientado de Valle del Cauca, Cauca y Nariño.</p>

Planeando tu día? Descarga YA y conoce...



Consúltalo a diario y únete a la Cultura del Pronóstico del IDEAM

Disponible para



PRONÓSTICO METEOROLÓGICO



Domingo 26 y Lunes 27 de mayo de 2019

REGIÓN	PRONÓSTICO
INSULAR PACÍFICO	<p>DOMINGO En Malpelo y Gorgona se prevén lluvias durante algunas horas de la noche, luego de un día seco.</p> <p>LUNES A lo largo de la jornada predominarán las condiciones nubosas con lluvias y posibles descargas eléctricas en Gorgona. En Malpelo se advierten precipitaciones al finalizar la tarde y durante la noche.</p>
PACÍFICA	<p>DOMINGO Para la tarde se prevén lluvias y tormentas eléctricas en sectores de de Chocó, Valle del Cauca, Cauca y Nariño. Durante la noche cielo mayormente cubierto con precipitaciones en zonas del centro de Chocó, noroccidente de Valle del Cauca, Cauca y Nariño. Alta posibilidad de actividad eléctrica.</p> <p>LUNES Cielo mayormente cubierto con lluvias a diferentes horas, las precipitaciones de mayor volumen se estiman en sectores de Chocó, Valle del Cauca, Cauca y Nariño. Probabilidad de actividad eléctrica.</p>
OCÉANO PACÍFICO	<p>DOMINGO Cielo entre parcial y mayormente nublado con precipitaciones al final de la tarde y durante la noche en sectores del centro y sur del Pacífico nacional. No se descarta actividad eléctrica.</p> <p>LUNES En la mayor parte del Pacífico nacional se pronostican condiciones secas, salvo en sectores del centro-sur donde son posibles lluvias con descargas eléctricas.</p>
ORINOQUIA	<p>DOMINGO Durante la tarde cielo mayormente cubierto con lluvias entre ligeras y moderadas en sectores de Arauca, occidente de Casanare, occidente y suroccidente de Meta y oriente de Vichada. Posibles descargas eléctricas. En horas de la noche se espera nubosidad variada con precipitaciones en sectores del occidente de Arauca, Meta y suroriental de Vichada.</p> <p>LUNES Cielo mayormente nublado con lluvias en gran parte de la región, las precipitaciones más intensas estimadas en áreas de Arauca, centro-occidente de Casanare, Meta y Vichada.</p>
AMAZONIA	<p>DOMINGO Para la tarde persistirán las nubes densas en la región con lluvias entre ligeras y moderadas en sectores de Guainía, Guaviare, Vaupés, Amazonas, Caquetá y centro-occidente Putumayo. Probabilidad de actividad eléctrica. En horas de la noche se prevén cielo mayormente cubierto con precipitaciones en zonas de Amazonas, Caquetá, Putumayo, Vaupés, Guainía y Guaviare. Posibilidad de descargas eléctricas.</p> <p>LUNES En el transcurso de la jornada se estima cielo mayormente nublado con lluvias entre ligeras y moderadas en gran parte de la región, las precipitaciones de mayor consideración estimadas en zonas de Guainía, Vaupés, Amazonas y occidente de Caquetá y Putumayo.</p>

Planeando tu día?
Descarga YA y conoce...



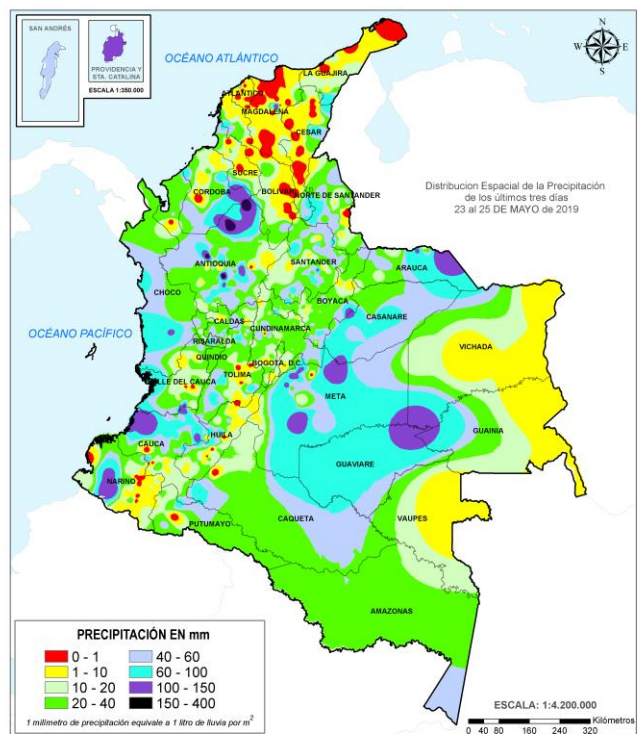
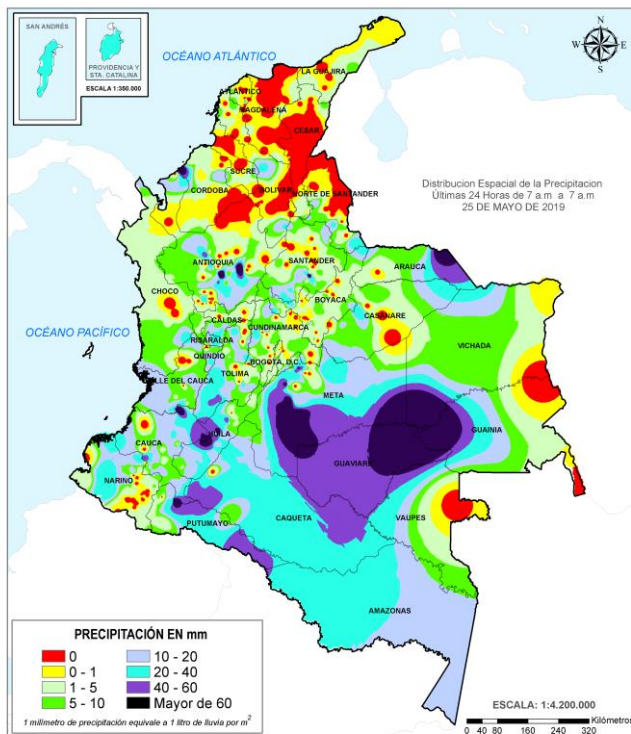
Consúltalo a diario y únete a la Cultura del Pronóstico del IDEAM

Disponible para  

MAPAS DE PRECIPITACIÓN

Precipitación diaria: desde las 7:00 HLC del viernes 25 y hasta las 7:00 HLC del sábado 26 de mayo de 2019.

Precipitación últimas 72 horas: desde las 7:00 HLC del miércoles 23 y hasta las 7:00 HLC del sábado 26 de mayo de 2019.



ALERTAS VIGENTES E INFORMACIÓN ADICIONAL

Para mayor información sobre el pronóstico del estado del tiempo, informes técnicos diarios, comunicados especiales, mapas diarios de temperaturas máximas y mínimas e información diaria de precipitación se sugiere consultar los siguientes enlaces:

- [MAPA DIARIO DE TEMPERATURA MÁXIMA.](#)
- [MAPA DIARIO DE TEMPERATURA MÍNIMA.](#)

ALERTAS POR NIVELES DE LOS RÍOS

REGIÓN CARIBE

SITIOS PARA LOS CUALES SE GENERA LA ALERTA

ALERTA ROJA

INUNDACIONES EN LA CUENCA ALTA DEL RÍO ATRATO.

La UNGRD informa de afectaciones por desbordamiento e inundaciones en la cuenca alta del río Atrato, especialmente en sectores urbanos del corregimiento de Boraudó en el municipio de Lloro (Chocó), producto de las crecientes súbitas registradas en el río Atrato y su afluente el río Andágueda, no se descarta similar situación en los ríos Quito y Cabi (aportantes de la cuenca alta).

CRECIENTES SÚBITAS EN CORRIENTES DEL URABÁ ANTIOQUEÑO.

Se mantiene esta alerta por las crecientes súbitas registradas especialmente en el río Condoto, inundando los municipios de San José de Apartadó y Condoto; igualmente, se han registrado crecientes súbitas en los ríos León, Chigorodó, Guapa, Mulatos, Carepa y sus afluentes, por lo que se recomienda especial atención en los municipios de Chigorodó, Carepa, Apartado y Turbo.

CRECIENTES SÚBITAS EN LA CUENCAS DE LOS RÍOS SAN JUAN, VOLCÁN, CANALETE Y OTROS ARROYOS DIRECTOS AL CARIBE.

Se mantiene esta alerta por las crecientes súbitas registradas en los ríos San Juan, Volcán, Canalete y otros arroyos directos al Caribe, afectando el municipio de Arboletes y el Corregimiento La Candelaria (Antioquia), reporte de La UNGRD.

CRECIENTES SÚBITAS EN LA CUENCA DEL RÍO SINÚ.

Crecientes súbitas en el río Sinú y quebradas afluentes (aguas abajo del Embalse de Urrá I), generado afectaciones por inundaciones en amplios sectores de la cuenca del río Sinú, especialmente en los centros poblados de Tierralta, Montería, Cereté, San Pelayo, Cotorra, Lorica y San Bernardo del Viento. El registro de lluvias más importante se presenta en la parte alta de la cuenca del río Sinú, en estribaciones del Parque Nacional Natural del Nudo de Paramillo, por lo cual se recomienda estar atentos a los pobladores de zonas ribereñas de los municipios Tierralta, Valencia, Morales, Montería, Ceteré, San Pelayo, Carrillo y Lorica, en el departamento de Córdoba, e igual recomendación en a en zonas bajas (especialmente en la margen derecha del río), en el sector Montería - Cereté y en inmediaciones de la Ciénaga de Momil. Se prevé que ésta condición de ascenso continúe en el transcurso del fin de semana.

INUNDACIÓN POR RUPTURA DEL CANAL DEL DIQUE.

Se mantiene esta alerta dado que se reporta ruptura del Canal del Dique a la altura del municipio de Mahates (Bolívar), generando inundaciones en cultivos. También se informa de inundaciones de cultivos, a la altura del municipio de Arjona.

CRECIENTES SÚBITAS CUENCA DEL RÍO SAN JORGE.

Incrementos súbitos en los niveles del río San Jorge y sus afluentes, en especial el río San Pedro a la altura de Puerto Libertador y Caño Bravo en Ayapel, Córdoba. Por ésta situación se advierte a pobladores de sectores bajos, especialmente en el sector Montelíbano - La Apartada - Buenavista, dada la creciente súbita que está transitando por el cauce principal del río San Jorge, la cual se estima continúe hasta su afluencia en la Depresión Momposina.

ALERTAS POR NIVELES DE LOS RÍOS

REGIÓN ANDINA

SITIOS PARA LOS CUALES SE GENERA LA ALERTA

**ALERTA
ROJA**

NIVELES ALTOS EN EL RÍO CAUCA EN EL SECTOR SAN JACINTO DE CAUCA Y GUARANDA.

Niveles altos en el río Cauca específicamente, a la altura de los municipios Guaranda (Sucre) y San Jacinto del Cauca (Bolívar).

CRECIENTES SÚBITAS EN LA CUENCA DEL RÍO NARE (ANTIOQUIA)

Incrementos súbitos en el nivel del río Nare y sus afluentes los ríos Negro, Marinilla, Nus y Samaná entre otros, se recomienda especial atención en los municipios de Rionegro, Marinilla, San Luis, Yolombó y Puerto Nare.

NIVELES ALTOS EN LAS CUENCAS DE LOS RÍOS SUÁREZ Y FONCE.

Se reportan afectaciones en el municipio de Simacota (cuenca del río Fonce) por desbordamiento de quebradas en el municipio de Puerto Parra (cuenca del río Carare) por desbordamiento de distintas quebradas, en el municipio de San Gil (cuenca del río Suarez) por inundaciones.

CRECIENTE SÚBITA EN EL RÍO SOGAMOSO.

Se mantiene esta alerta dada la creciente súbita registrada en el río Sogamoso, con valores en el rango de altos históricos para la época.

CRECIENTES SÚBITAS EN LA CUENCA DEL RÍO LEBRIJA.

Se mantiene esta alerta dadas las crecientes súbitas registradas en el río Lebrija y sus afluentes, especialmente el Río de Oro y quebradas afluentes a la altura del municipio de Girón (Santander) y la cuenca del río Surata que atraviesan la ciudad de Bucaramanga.

CRECIENTE SÚBITA EN LA CUENCA BAJA DEL RÍO NECHÍ (ANTIOQUIA).

Se mantiene esta alerta dado que se prevé continúe la tendencia de ascenso en los niveles del río Nechí, con valores que pueden superar los umbrales de afectación especialmente en el municipio Nechí (Antioquia).

REGIÓN PACÍFICO

SITIOS PARA LOS CUALES SE GENERA LA ALERTA

**ALERTA
ROJA**

NIVELES ALTOS DE LOS RÍOS SAIJA Y TIMBIQUÍ.

Se mantiene la alerta por afectaciones en varios corregimientos del municipio de Timbiquí (Cauca) debido a incrementos en los niveles de los ríos Saija y Timbiquí. Especial atención para el municipio de Timbiquí (Cauca), y particularmente para el corregimiento de Coteje por las afectaciones reportadas en amplios sectores del municipio, por los niveles altos de los ríos Bubuey y Saija así como en las quebradas (Chete y Coteje). Se recomienda a la población estar atenta a las indicaciones y planes de contingencia de la UNGRD.

PROBABILIDAD DE CRECIENTES SÚBITAS EN LAS CUENCAS DE LOS RÍOS MIRA, ROSARIO, TOLA Y TELEMBÍ.

Con la persistencia e intensidad de las lluvias en las cuencas de aporte se prevén incrementos súbitos en los ríos Mira, Rosario, Tola, Telembí y sus afluentes en el departamento de Nariño.

ALERTAS POR NIVELES DE LOS RÍOS

REGIÓN ORINOQUIA	SITIOS PARA LOS CUALES SE GENERA LA ALERTA	ALERTA ROJA
-------------------------	---	--------------------

PROBABILIDAD DE CRECIENTES SÚBITAS EN EL RÍO GUACAVÍA.

Se reporta desbordamiento del río a la altura de la inspección de Guacavía y los barrios La Primavera, Oasis, Villa Nidia y el sector la playa en el municipio de Cumaral.

REGIÓN AMAZONIA	SITIOS PARA LOS CUALES SE GENERA LA ALERTA	ALERTA ROJA
------------------------	---	--------------------

INUNDACIÓN EN LA CUENCA MEDIA DEL RÍO CAQUETÁ

UNGRD y La Defensa Civil Colombiana reportan inundaciones en los municipios de Puerto Guzmán, Solita (zona rural y urbana), Curillo (zona Rural) y Solano (zona rural y urbana), en el departamento de Caquetá, por desbordamiento del río Caquetá en estos puntos, por lo que no se descartan situaciones similares en toda la cuenca media.

INUNDACIONES EN LA CUENCA DEL RÍO SAN MIGUEL.

La UNGRD reporta afectaciones por inundaciones en la cuenca del río San Miguel, especialmente en la zona urbana y rural de Valle de Guamuéz, se reporta aumento en los niveles de las quebradas La Hormiga y El Baradero. Especial atención para la quebrada La Hormiga que pasa por la vereda Brisas del Palmar jurisdicción del municipio de Valle del Guamuéz, en donde se reportan niveles altos.

ALERTAS POR NIVELES DE LOS RÍOS

REGIÓN CARIBE

SITIOS PARA LOS CUALES SE GENERA LA ALERTA

ALERTA NARANJA

CRECIENTES SÚBITAS EN LA CUENCA ALTA DEL RÍO CESAR.

Incrementó el nivel del río Guatapurí (afluente al río Cesar), en el área de influencia del municipio de Valledupar.

PROBABILIDAD DE CRECIENTE SÚBITA CUENCA MEDIA Y BAJA DEL RÍO CESAR

Se mantienen las condiciones para el incremento súbito de niveles en afluentes del río Cesar en la cuenca media y baja.

PROBABILIDAD DE CRECIENTE SÚBITA EN LA CUENCA ALTA Y BAJA DEL RÍO CATATUMBO.

Se mantiene la alerta especialmente por el incremento de las lluvias que pueden ocasionar ascenso en los niveles de los ríos del norte del departamento de Norte de Santander, como son los ríos Oro, Socuavo Norte y Sur, y río Algodonal, y Tarra entre otros del alto y bajo Catatumbo.

CRECIENTES SÚBITAS EN LA CUENCA MEDIA Y BAJA DEL RÍO ATRATO.

Continúan las condiciones de incrementos en el nivel en la cuenca media y baja del río Atrato, especialmente en los aportantes los ríos Bebarama, Bojayá, Mapipí y Opagadó, a la altura de los municipios de Bojayá y Riosucio (Departamento del Chocó), así como en los ríos Salaquí, Cacarica y otros afluentes directos al Atrato en la parte baja.

CRECIENTES SÚBITAS EN LOS RÍOS SUCIO, MURRÍ Y MURINDÓ.

Probabilidad de incrementos súbitos en los niveles de los ríos de montaña del departamento de Antioquia que drenan al río Atrato, como son los ríos Murrí, Sucio y Murindó, a la altura de los municipios de Dabeiba, Mutatá y Murindó (Antioquia).

REGIÓN ANDINA

SITIOS PARA LOS CUALES SE GENERA LA ALERTA

ALERTA NARANJA

PROBABILIDAD DE CRECIENTES SÚBITAS EN AFLUENTES DE LA CUENCA ALTA DEL RÍO CAUCA

Se mantiene esta alerta por probabilidad de incrementos súbitos en los niveles de los ríos Piendamó, Quinamayo, Ovejas y Timba (departamento de Cauca).

CRECIENTES SÚBITAS EN DIFERENTES CUENCAS DEL SUR DEL VALLE DEL CAUCA (APORTANTES AL RÍO CAUCA).

Se mantiene esta alerta en las cuencas de los ríos Claro, Jamundí, Lili, Meléndez, Cañaveralejo y Cali, debido a los incrementos súbitos registrados en el nivel de estos cauces.

PROBABILIDAD DE CRECIENTES SÚBITAS EN LA CUENCA DEL RÍO FRÍO Y PAILA.

Se mantiene esta alerta en la cuenca del río Frío debido al incremento súbito en el nivel registrado a la altura del municipio de río Riofrío (Valle del Cauca) y se extiende para el río Paila a la altura en los municipios de Zarzal y Tuluá, en donde los niveles se encuentran en ascenso.

PROBABILIDAD DE CRECIENTES SÚBITAS EN LA CUENCA RÍO SAN JUAN (ANTIOQUIA).

Se mantiene esta alerta dado que se prevé que continúen las crecientes súbitas en el río San Juan y sus afluentes como la quebrada la Liboriana, a la altura de los municipios de Salgar y Ciudad Bolívar (Antioquia).

ALERTAS POR NIVELES DE LOS RÍOS

REGIÓN ANDINA

SITIOS PARA LOS CUALES SE GENERA LA ALERTA

ALERTA NARANJA

PROBABILIDAD DE CRECIENTES SÚBITAS EN DIFERENTES CORRIENTES APORTANTES A LA PARTE MEDIA DEL RÍO CAUCA.

Se mantiene esta alerta dada la probabilidad de crecientes súbitas en diferentes corrientes que atraviesan el municipio Liborina y el municipio de Santa Fe de Antioquia, especialmente el río Tonusco.

CRECIENTES SÚBITAS EN LAS QUEBRADAS Y RÍOS DEL VALLE DE ABURRÁ.

Se mantiene esta alerta dadas las crecientes súbitas que se han registrado en las quebradas y ríos del Valle de Aburra, en la cuenca alta del río Porce. Especial atención a los niveles del río Medellín y sus aportantes, en los municipios de Rionegro, Caldas, Sabaneta, Medellín, Itagüí, Bello y La Estrella.

PROBABILIDAD DE CRECIENTES SÚBITAS EN LA CUENCA DEL RÍO TARAZÁ - MAN.

Se mantiene la alerta ante posibles incrementos súbitos en ríos y quebradas de las cuencas de los ríos Tarazá y Man, a la altura del municipio de Cáceres (Antioquia).

PROBABILIDAD DE CRECIENTES SÚBITAS EN LA CUENCA ALTA Y MEDIA DEL RÍO NECHÍ (ANTIOQUIA).

Se mantiene esta alerta dado que se prevé continúen los incrementos súbitos en los niveles del río Nechí y sus afluentes, especialmente en los municipios de Yarumal y Zaragoza (Antioquia).

PROBABILIDAD DE CRECIENTES SÚBITAS EN LA CUENCA DEL RÍO PAÉZ (ALTO MAGDALENA)

Se mantiene esta alerta dadas las crecientes súbitas registradas en el río Paéz, a la altura de los municipios de La Plata, Tesalia y Paéz (Huila).

CRECIENTE SÚBITA EN LA PARTE BAJA DEL RÍO BOGOTÁ.

Se mantiene esta alerta debido a los incrementos súbitos registrados en la parte baja del río Bogotá, se recomienda especial atención a la altura de los municipios de Girardot y La Mesa (Cundinamarca).

CRECIENTES SÚBITAS EN LA CUENCA DEL RÍO NEGRO Y SECO.

Se mantiene esta alerta dados los incrementos súbitos registrados en el nivel del río Negro y sus afluentes, similar condición se espera en el río Seco y otros directos al Magdalena en el sector. Se recomienda estar atentos en los afluentes al río Negro, especial atención en el municipio de La Vega y Villeta (Cundinamarca).

PROBABILIDAD DE CRECIENTES SÚBITAS EN LOS AFLUENTES DE LAS CUENCAS DE LA MIEL Y GUARINÓ.

Posibles incrementos en los niveles de los afluentes de los ríos La Miel y Guarinó.

PROBABILIDAD DE CRECIENTES SÚBITAS EN LAS CUENCAS DE LOS RÍOS CIMITARRA Y SAN BARTOLOMÉ.

Se mantiene esta alerta ante la probabilidad de incrementos súbitos en el nivel de los ríos Cimitarra, San Bartolomé y sus afluentes, espacialmente el río Regla registra moderadas variaciones con tendencia actual de descenso.

PROBABILIDAD DE CRECIENTES SÚBITAS EN LA CUENCA DEL RÍO CARARE.

Probabilidad de incrementos súbitos en la cuenca del río Carare y sus afluentes en Santander, Boyacá y Cundinamarca.

ALERTAS POR NIVELES DE LOS RÍOS

REGIÓN ANDINA

SITIOS PARA LOS CUALES SE GENERA LA ALERTA

ALERTA NARANJA

NIVELES ALTOS EN AFLUENTES DE LA CUENCA BAJA DEL RÍO CHICAMOCHA.

La CMGRD de Santa Bárbara reporta creciente súbita del río Umpala, aportante de la cuenca baja del río Chicamocha.

NIVELES ALTOS EN EL RÍO MAGDALENA EN EL SECTOR PUERTO INMARCO Y BARRANCABERMEJA.

Se mantiene esta alerta para el río Magdalena en el sector Puerto Boyacá y Barrancabermeja.

PROBABILIDAD DE CRECIENTES SÚBITAS EN LA CUENCA DEL RÍO OPÓN.

Se mantiene esta alerta ante la probabilidad de incrementos súbitos en el nivel del río La Colorada entre otros afluentes al río Opón a la altura de Barrancabermeja.

REGIÓN PACÍFICO

SITIOS PARA LOS CUALES SE GENERA LA ALERTA

ALERTA NARANJA

PROBABILIDAD DE CRECIENTES SÚBITAS EN LA CUENCA DEL RÍO BAUDÓ.

Se mantiene esta alerta ante los posibles incrementos súbitos en el nivel de este río Baudó y Docampadó y sus afluentes, entre otros directos al Océano Pacífico en el departamento de Chocó.

CRECIENTES SÚBITAS EN LA CUENCA DEL RÍO SAN JUAN (CHOCÓ).

Crecientes súbitas en el río San Juan y sus afluentes, especialmente los ríos Tamaná, Condoto, Cajón, Sípi, Capoma, Calima y Munguidó, se recomienda especial atención a la altura de los municipios de Tadó, Sata Rita, Sipí, Medio San Juan y Litoral de San Juan.

PROBABILIDAD DE CRECIENTES SÚBITAS EN LOS RÍOS DEL LITORAL PACÍFICO EN EL VALLE DEL CAUCA.

Se mantiene esta alerta frente a la probabilidad de crecientes súbitas en los ríos Dagua, Buenaventura, Bahía de Málaga Anchicayá, Cajambre, Mayorquín, Raposo y sus afluente. Igualmente, no se descartan incrementos importantes del río Escalerete y del río San Cipriano, en inmediaciones de Buenaventura (Valle del Cauca).

PROBABILIDAD DE CRECIENTES SÚBITAS EN LOS RÍOS DEL LITORAL PACÍFICO EN EL DEPARTAMENTO DE CAUCA.

Se prevén incrementos súbitos en los niveles de los ríos Naya, Yurumanguí, San Juan de Micay y Guapi. Especial atención para los niveles del río Naya (en el municipio de López de Micay), en límites de los departamentos de Cauca y Valle del Cauca, el cual mantiene niveles altos, y se prevé que ésta condición continúe en el transcurso del día.

PROBABILIDAD DE CRECIENTES SÚBITAS EN LOS RÍOS ISCUANDÉ Y TAPAJE.

Se mantiene esta alerta por probabilidad de crecientes súbitas en los niveles de los ríos Iscuandé y Tapaje, los cuales drenan sus aguas al Océano Pacífico en el departamento de Nariño.

PROBABILIDAD DE CRECIENTES SÚBITAS EN LA CUENCA DEL RÍO PATÍA.

Se mantiene esta alerta dada la probabilidad de nuevas crecientes súbitas en la cuenca del río Patía, especialmente en sus afluentes los ríos Guáitara, Mayo, Juanabú y Guachicono.

ALERTAS POR NIVELES DE LOS RÍOS

REGIÓN ORINOQUIA	SITIOS PARA LOS CUALES SE GENERA LA ALERTA	ALERTA NARANJA
-------------------------	---	-----------------------

PROBABILIDAD DE CRECIENTES SÚBITAS EN LOS AFLUENTES AL RÍO META (CUENCA MEDIA).

Probabilidad de crecientes súbitas en los ríos que descienden del piedemonte llanero, especialmente para los ríos Humea, Lengupá, Upía, Túa, Cusiana y Cravo Sur, entre otros afluentes de la cuenca del río Meta.

NIVELES ALTOS EN EL RÍO META.

Niveles altos en el río Meta en el tramo comprendido entre los municipios de Puerto López y Puerto Gaitán (Meta).

PROBABILIDAD DE CRECIENTES SÚBITAS EN LAS CUENCAS DE LOS RÍOS ARIARI, GUEJAR, GUAPE Y GUAYABERO.

Se mantiene esta alerta dada la probabilidad de crecientes súbitas en las cuencas de los ríos Ariari, Guejar, Guape y Guayabero, aportante a la cuenca alta del río Guaviare.

REGIÓN AMAZONIA	SITIOS PARA LOS CUALES SE GENERA LA ALERTA	ALERTA NARANJA
------------------------	---	-----------------------

PROBABILIDAD DE CRECIENTES SÚBITAS EN LA CUENCA ALTA DEL RÍO PUTUMAYO.

Especial atención para la parte alta del río Putumayo y sus afluentes, especialmente el río Quinchoa en el Valle de Sibundoy, se recomienda especial atención a la altura de los municipios de Santiago, Puerres, Orito, Villagarzón y Puerto Asís (Putumayo).

INUNDACIÓN POR DESBORDAMIENTO DEL RÍO NEMAL

La CDGRD de Caquetá reporta afectaciones debido a la inundación ocasionada por el desbordamiento del río Nemal (aportante de la cuenca del río Guayas), a la altura del municipio de El Doncello, Corregimiento Puerto Manrique (Caquetá). Se previene a los pobladores ribereños del río Nemal en todo su recorrido y hasta su desembocadura en el río Guayas, ya que persisten los niveles altos.

NIVELES ALTOS EN LA CUENCA BAJA DEL RÍO VAUPÉS.

Se prevé que el nivel del río Vaupés (cuenca baja) continúe con niveles altos a la altura del municipio de Mitú. La UNGRD informa desbordamientos de este río.

ALERTAS POR NIVELES DE LOS RÍOS

REGIÓN CARIBE	SITIOS PARA LOS CUALES SE GENERA LA ALERTA	ALERTA AMARILLA
---------------	--	-----------------

NIVELES ALTOS EN LA CUENCA DEL RÍO ARIGUANÍ

Se mantiene esta alerta dados incrementos súbitos en los niveles de los ríos Ariguani y Guatapurí afluentes al del río Cesar.

PROBABILIDAD DE CRECIENTES SÚBITAS EN LOS RÍOS QUE DESCENDEN DE LA SIERRA NEVADA DE SANTA MARTA.

Se mantiene esta alerta dada la probabilidad continúen las crecientes súbitas en los ríos que descenden la Sierra Nevada de Santa Marta, tales como Sevilla, Fundación, Aracataca, Piedras, Manzanares y sus afluentes.

REGIÓN ANDINA	SITIOS PARA LOS CUALES SE GENERA LA ALERTA	ALERTA AMARILLA
---------------	--	-----------------

PROBABILIDAD DE CRECIENTES SÚBITAS EN AFLUENTES DE LA CUENCA ALTA Y MEDIA DEL RÍO CAUCA.

Incrementos súbitos en los niveles de los ríos Salado, Palace, Palo, Quimba y Alto Cauca (departamento de Cauca), Pance, Salado, Guachal, Amaime, Cerrito, Guabas, Tuluá, Bugalagrande, Guadalajara, Buga, Las Cañas, Los Micos, Obando, Pescador, Chanco, Catarina, Cañaveral, Arroyohondo, Yumbo, Mulato, Vijes, Yotoco, Mediacanoa y Piedras (Departamento del Valle del Cauca), entre otros directos al río Cauca.

PROBABILIDAD DE CRECIENTES SÚBITAS EN LOS RÍOS DEL EJE CAFETERO.

Se mantiene esta alerta dada la probabilidad de crecientes súbitas en el río Arma, Frio, Tapias, Risaralda, Chinchiná, Otún, La Vieja y sus afluentes.

NIVELES ALTOS EN EL RÍO CAUCA EN LA ESTACIÓN BOLOBOLO (Venecia - Antioquia)

Fluctuaciones con niveles altos en el río Cauca a la altura del municipio de Venecia (Antioquia).

NIVELES ALTOS EN EL RÍO CAUCA EN EL TRAMO ENTRE CAUCASIA Y NECHÍ.

Niveles altos del río Cauca en el tramo entre los municipios de Caucasia y Nechí (Antioquia), con valores altos históricos para la época.

NIVELES ALTOS EN EL EMBALSE DE BETANIA

De acuerdo con el comunicado de EMGESA de hoy 25 de mayo de las 06:00 a.m., se emite la alerta amarilla por incremento en los niveles del embalse de Betania. Según el reporte el nivel del embalse se encuentra en 560,17 msnm que equivale a 91.22% del porcentaje del volumen útil. El operador sigue realizando monitoreo continuo de las estaciones e informa que el embalse mantiene las compuertas del vertedero cerradas.

PROBABILIDAD DE CRECIENTES SÚBITAS EN LA CUENCA DEL RÍO PRADO (TOLIMA)

Se preve crecientes súbitas en los ríos Prado, Cuiinde y Negro, afluentes al embalse de Prado.

PROBABILIDAD DE CRECIENTE SÚBITA EN LA CUENCA DEL RÍO SUMAPÁZ.

Tendencia al ascenso en el nivel del río Sumapáz, a la altura de los municipios de Cabrera, Ricaurte, Pandi (Cundinamarca) y Melgar (Tolima).

ALERTAS POR NIVELES DE LOS RÍOS

REGIÓN ANDINA	SITIOS PARA LOS CUALES SE GENERA LA ALERTA	ALERTA AMARILLA
---------------	--	-----------------

CRECIENTES SÚBITAS EN LOS RÍOS DEL TOLIMA.

Crecientes súbitas registradas en los ríos del Tolima, especialmente en las cuencas de los ríos Ata, Aipe, Chenche, Saldaña, Cabrera, Cucuana, Amoyá, Tetuán, Ortega, Coello, Luisa, Opia, Totaré, Amoyá, Lagunilla y Gualí. La recomendación se extiende para la cuenca del río Baché en el sur del Huila.

NIVELES ALTOS EN EL RÍO MAGDALENA EN EL TRAMO ENTRE SAN PABLO Y EL BANCO.

Se mantiene esta alerta por niveles altos en el río Magdalena en el tramo entre San Pablo y El Banco (Magdalena).

REGIÓN ORINOQUIA	SITIOS PARA LOS CUALES SE GENERA LA ALERTA	ALERTA AMARILLA
------------------	--	-----------------

PROBABILIDAD DE CRECIENTES SÚBITAS EN LOS AFLUENTES AL RÍO META.

Probabilidad de crecientes súbitas en los ríos que descienden del piedemonte llanero, especialmente para los ríos Negro, Guatiquía, Guayuriba, Guamal, Humadea, Metica, Negro, Pauto y Ariporo, entre otros afluentes de la cuenca del río Meta.

CRECIENTES SÚBITAS EN LA CUENCA ALTA DEL RÍO ARAUCA

Se mantiene esta alerta ante la probabilidad de nuevos incrementos súbitos en los niveles de los ríos Margua en Toledo (Norte de Santander) y Cobugón en Cubará (Boyacá), cuyos tránsitos pueden incrementar los niveles en el río Arauca a la altura del municipio de Arauquita (Arauca).

REGIÓN AMAZONIA	SITIOS PARA LOS CUALES SE GENERA LA ALERTA	ALERTA AMARILLA
-----------------	--	-----------------

NIVELES ALTOS EN EL RÍO AMAZONAS.

Se prevé que durante la siguiente semana el río Amazonas mantenga la paulatina tendencia al descenso en el nivel, a la altura del municipio de Leticia.

INCREMENTOS MODERADOS EN LOS NIVELES DE LA CUENCA ALTA DEL RÍO MOCOA.

Se mantiene esta alerta dado que se prevé continúen los incrementos moderados en los niveles del río Mocoa y sus afluentes los ríos Sangoyaco y Mulatos, a la altura del municipio de Mocoa (Putumayo).

CRECIENTES SÚBITAS EN LA CUENCA ALTA DEL RÍO ORTEGUAZA Y PESCADO.

Se emite esta alerta dados los incrementos súbitos que se están registrado en los niveles del río Orteguzaza y su afluente el río Caraño, a la altura del municipio de Florencia (Caquetá), similar comportamiento en los niveles se espera para la cuenca del río Pescado.

ALERTAS POR AMENAZAS DE DESLIZAMIENTO

ALERTA ROJA:

Amenaza alta a muy alta por deslizamientos de tierra detonados por lluvias, localizados en los siguientes municipios:

ALERTA NARANJA:

Amenaza moderada por deslizamientos de tierra detonados por lluvias, localizados en los siguientes municipios:

REGIÓN CARIBE	SITIOS PARA LOS CUALES SE GENERA LA ALERTA	ALERTA ROJA
MAGDALENA: Fundación.		
REGIÓN ANDINA	SITIOS PARA LOS CUALES SE GENERA LA ALERTA	ALERTA ROJA
ANTIOQUIA: Cáceres, Caucasia, Girardota, Sabanalarga, San Roque, Tarazá. SANTANDER: Pinchote.		
REGIÓN PACÍFICO	SITIOS PARA LOS CUALES SE GENERA LA ALERTA	ALERTA ROJA
CAUCA: López, Puerto Tejada. NARIÑO: Barbacoas.		
REGIÓN ORINOQUIA	SITIOS PARA LOS CUALES SE GENERA LA ALERTA	ALERTA ROJA
CASANARE: Yopal. META: Acacías, Cubarral, Villavicencio.		
REGIÓN AMAZONIA		ALERTA ROJA
PUTUMAYO: Mocoa.		
REGIÓN CARIBE	SITIOS PARA LOS CUALES SE GENERA LA ALERTA	ALERTA NARANJA
BOLÍVAR: Montecristo, San Jacinto del Cauca. CESAR: Agustín Codazzi, Manaure Balcón del Cesar, San Alberto. CÓRDOBA: Montelíbano, Puerto Libertador, San Jose de Ure. LA GUAJIRA: Urumita, Villanueva.		

ALERTAS POR AMENAZAS DE DESLIZAMIENTO

ALERTA ROJA:

Amenaza alta a muy alta por deslizamientos de tierra detonados por lluvias, localizados en los siguientes municipios:

ALERTA NARANJA:

Amenaza moderada por deslizamientos de tierra detonados por lluvias, localizados en los siguientes municipios:

REGIÓN ANDINA	SITIOS PARA LOS CUALES SE GENERA LA ALERTA	ALERTA NARANJA
<p>ANTIOQUIA: Alejandría, Anorí, Arboletes, Barbosa, Bello, Buriticá, Cañasgordas, Carmen de Viboral, Cisneros, Cocorná, Concepción, Copacabana, Don Matías, El Bagre, Fredonia, Gómez Plata, Granada, Guarne, Guatapé, Ituango, Jericó, Liborina, Nechí, Peñol, Peque, Rionegro, San Andrés, San Carlos, San Francisco, San José de La Montaña, San Luis, San Pedro de Los Milagros, San Rafael, San Vicente, Santa Rosa de Osos, Santo Domingo, Sonsón, Valdivia, Yarumal, Yolombó, Zaragoza.</p> <p>BOYACÁ: Quípama.</p> <p>CUNDINAMARCA: Girardot, Guataquí, Guayabetal, Nariño.</p> <p>HUILA: Nátaga, Paicol, Tesalia, Yaguará.</p> <p>NORTE DE SANTANDER: Ábrego, La Esperanza, Ocaña.</p> <p>RISARALDA: Pereira.</p> <p>SANTANDER: Barrancabermeja, Bolivar, Bucaramanga, Chima, Lebrija, Oiba.</p> <p>TOLIMA: Coello, Libano, Prado, San Antonio.</p>		
REGIÓN PACIFICO	SITIOS PARA LOS CUALES SE GENERA LA ALERTA	ALERTA NARANJA
<p>CAUCA: Balboa, El Tambo, Guapi, Inzá, Puracé (Coconuco), Santander de Quilichao, Timbiquí.</p> <p>CHOCÓ: Bajo Baudó (Pizarro), Condoto, Isthmina, Medio Baudó (Boca de Pepé), Medio San Juan (Andagoya), Nóvita, Rio Iró (Santa Rita), San José del Palmar, Tadó.</p> <p>NARIÑO: Los Andes (Sotomayor), Magüí (Payán), Mallama (Piedrancha), Ricaurte, Tumaco.</p> <p>VALLE DEL CAUCA: Buenaventura, Candelaria, Dagua.</p>		
REGIÓN ORINOQUIA	SITIOS PARA LOS CUALES SE GENERA LA ALERTA	ALERTA NARANJA
<p>CASANARE: Aguazul, Sabanalarga, Tauramena, Villanueva.</p> <p>META: Barranca de Upía, El Castillo, El Dorado, Guamal, La Macarena, Restrepo, San Juan De Arama, Vistahermosa.</p>		
REGIÓN AMAZONIA	SITIOS PARA LOS CUALES SE GENERA LA ALERTA	ALERTA NARANJA
<p>CAQUETÁ: San José Del Fragua.</p>		
REGIÓN CARIBE	SITIOS PARA LOS CUALES SE GENERA LA ALERTA	ALERTA AMARILLA
<p>CESAR: Curumaní, El Copey, La Gloria, Pailitas, Pelaya, Valledupar.</p> <p>CÓRDOBA: Tierralta.</p> <p>LA GUAJIRA: Dibulla, El Molino, Fonseca, La Jagua del Pilar, San Juan del Cesar.</p> <p>MAGDALENA: Ciénaga, Santa Marta.</p>		

ALERTAS POR AMENAZAS DE DESLIZAMIENTO

ALERTA ROJA:

Amenaza alta a muy alta por deslizamientos de tierra detonados por lluvias, localizados en los siguientes municipios:

ALERTA NARANJA:

Amenaza moderada por deslizamientos de tierra detonados por lluvias, localizados en los siguientes municipios:

REGIÓN ANDINA	SITIOS PARA LOS CUALES SE GENERA LA ALERTA	ALERTA AMARILLA
<p>ANTIOQUIA: Abejorral, Abriaquí, Amagá, Amalfi, Andes, Angelópolis, Argelia, Armenia, Belmira, Betulia, Briceño, Caicedo, Caldas, Campamento, Caracolí, Caramanta, Carolina, Ciudad Bolívar, Concordia, Dabeiba, Ebéjico, Frontino, Giraldo, Heliconia, Maceo, Marinilla, Medellín, Montebello, Olaya, Puerto Berrío, Puerto Nare, Puerto Triunfo, Remedios, Retiro, Salgar, San Jerónimo, Santa Bárbara, Santa Fe de Antioquia, Segovia, Sopetrán, Titiribí, Toledo, Turbo, Uramita, Urrao, Yalí.</p> <p>BOYACÁ: Almeida, Aquitania, Betéitiva, Boavita, Buenavista, Campohermoso, Chinavita, Chita, Chivor, Coper, Corrales, Covarachía, El Espino, Gámeza, Garagoa, Guicán, La Uvita, La Victoria, Labranzagrande, Macanal, Maripí, Miraflores, Mongua, Moniquirá, Muzo, Otanche, Pachavita, Páez, Pajarito, Panqueba, Pauna, Paya, Paz de Rio, Pesca, Pisba, Puerto Boyacá, Rondón, Saboyá, San Eduardo, San José de Pare, San Luis de Gaceno, San Mateo, San Pablo de Borbur, Santa María, Santana, Soatá, Socha, Socotá, Sogamoso, Susacón, Tasco, Tibaná, Tópaga, Turmequé, Úmbita, Ventaquemada.</p> <p>CALDAS: Aguadas, Chinchiná, Filadelfia, La Merced, Manizales, Manzanares, Marmato, Marulanda, Neira, Pácora, Pensilvania, Salamina, Samaná, Supia, Villamaria.</p> <p>CUNDINAMARCA: Agua de Dios, Albán, Anapoima, Anolaima, Apulo, Arbeláez, Beltrán, Bituima, Bogotá, D.C., Bojacá, Cabrera, Cachipay, Caparrapí, Cáqueza, Carmen de Carupa, Chaguani, Chipaque, Choachí, Chocontá, Cogua, Cucunubá, El Colegio, El Peñón, El Rosal, Facatativá, Fusagasugá, Gachalá, Gachetá, Gama, Guaduas, Guatavita, Guayabal de Siquima, Gutiérrez, Jerusalén, Junín, La Calera, La Mesa, La Palma, La Peña, Lenguaque, Machetá, Manta, Medina, Nilo, Nimaima, Nocaima, Pacho, Paima, Pandi, Pasca, Pulí, Quebradanegra, Quetame, Quipile, San Antonio de Tequendama, San Bernardo, San Cayetano, San Juan de Rioseco, Sasaima, Sesquilé, Sibaté, Sylvania, Soacha, Subachoque, Suesca, Supatá, Sutatausa, Tabio, Tausa, Tena, Tibacuy, Tocaima, Topaipí, Ubalá, Útica, Venecia, Vergara, Vianí, Villagómez, Villapinzón, Villeta, Viotá, Yacopí, Zipacón, Zipaquirá.</p> <p>HUILA: Aipe, Altamira, Colombia, Guadalupe, La Plata, Neiva, Pitalito, Saladoblanco, San Agustín, Suaza, Tarqui..</p> <p>NORTE DE SANTANDER: Arboledas, Cáchira, Cócota, Chinácota, Chitagá, Convención, Cúcuta, Cucutilla, Durania, El Tarra, El Zulia, Hacarí, Labateca, Lourdes, Mutiscua, Pamplona, Salazar, San Calixto, Sardinata, Silos, Teorama, Villa Caro.</p> <p>QUINDÍO: Calarcá, Córdoba, Salento.</p> <p>RISARALDA: Santa Rosa de Cabal.</p> <p>SANTANDER: Aguada, Albania, Carcasí, Cerrito, Charalá, Charta, Chipatá, Confines, Contratación, Coromoro, El Carmen, El Guacamayo, El Playón, Florián, Floridablanca, Girón, Guaca, Guavatá, Güepsa, La Belleza, La Paz, Landázuri, Macaravita, Málaga, Matanza, Mogotes, Onzaga, Piedecuesta, Puente Nacional, Rionegro, San Benito, San Miguel, San Vicente de Chucurí, Santa Helena del Opón, Sucre, Suratá, Tona, Valle de San José, Vélez.</p> <p>TOLIMA: Alpujarra, Anzoátegui, Armero (Guayabal), Ataco, Cajamarca, Carmen de Apicalá, Casabianca, Chaparral, Cunday, Dolores, Falan, Fresno, Herveo, Ibagué, Icononzo, Lérída, Melgar, Murillo, Natagaima, Ortega, Palocabildo, Planadas, Purificación, Rioblanco, Roncesvalles, Rovira, Villahermosa, Villarrica.</p>		

ALERTAS POR AMENAZAS DE DESLIZAMIENTO

ALERTA ROJA:

Amenaza alta a muy alta por deslizamientos de tierra detonados por lluvias, localizados en los siguientes municipios:

ALERTA NARANJA:

Amenaza moderada por deslizamientos de tierra detonados por lluvias, localizados en los siguientes municipios:

REGIÓN PACIFICO	SITIOS PARA LOS CUALES SE GENERA LA ALERTA	ALERTA AMARILLA
<p>CAUCA: Buenos Aires, Caldono, Corinto, Jambaló, La Sierra, La Vega, Miranda, Páez (Belalcázar), Piendamó, Popayán, Rosas, Santa Rosa, Silvia, Sotará (Paispamba), Suárez, Toribío, Totoró.</p> <p>CHOCÓ: Bagadó, Bahía Solano (Mutis), Bojayá (Bellavista), Sipí.</p> <p>NARIÑO: Albán (San José), Buesaco, Cumbal, Cumbitara, Linares, Samaniego, San Pedro de Cartago (Cartago).</p> <p>VALLE DEL CAUCA: Bolívar, Buga, Bugalagrande, Calima (El Darién), El Cerrito, El Dovio, Florida, La Unión, Palmira, San Pedro, Sevilla, Tuluá, Versailles, Vijes, Yumbo.</p>		
REGIÓN ORINOQUIA	SITIOS PARA LOS CUALES SE GENERA LA ALERTA	ALERTA AMARILLA
<p>ARAUCA: Tame.</p> <p>CASANARE: Chámeza, Hato Corozal, La Salina, Monterrey, Nunchía, Paz de Ariporo, Pore, Recetor, Támara.</p> <p>META: Cumaral, El Calvario, Lejanías, Mesetas, San Juan de Arama, San Juanito.</p>		
REGIÓN AMAZONIA	SITIOS PARA LOS CUALES SE GENERA LA ALERTA	ALERTA AMARILLA
<p>CAQUETÁ: Belén de los Andaquíes, Morelia, Puerto Rico.</p>		

ALERTAS POR AMENAZAS DE DESLIZAMIENTO

ALERTA ROJA:

Amenaza alta a muy alta por deslizamientos de tierra detonados por lluvias, localizados en los siguientes municipios:

ALERTA NARANJA:

Amenaza moderada por deslizamientos de tierra detonados por lluvias, localizados en los siguientes municipios:

SECTORES VIALES IDENTIFICADOS CON POTENCIALIDAD DE DESLIZAMIENTOS DE TIERRA, EN LOS CUALES GENERAN ALERTAS

DEPARTAMENTO	SECTOR VIAL
CUNDINAMARCA	Bogotá – Villavicencio Sibate – Fusagasagá La Vega – Villeta
ANTIOQUIA	San Roque – Santo Domingo Santuario – Granada San Rafael - Guatapé San Rafael – San Carlos Segovia – Yolombó
TOLIMA	Vía Bogotá - Girardot
CALDAS	Manizales – Chinchiná Chinchiná - Pereira
CHOCÓ	Quibdó – Medellín Vía panamericana (Risaralda - Chocó).
NARIÑO	Vía Pasto – Mocoa Pasto – Popayán Pasto – Mojarras Túquerres – Tumaco Circunvalar – Galeras Junin – Pedregal
VALLE DEL CAUCA	Bolívar – Roldanillo Buenaventura – Buga.

ALERTAS POR AMENAZAS DE INCENDIOS DE LA COBERTURA VEGETAL

ALERTA ROJA:

Amenaza Alta o muy alta de ocurrencia de incendios de la cobertura vegetal en zonas de bosques, cultivos y pastos, localizados en los siguientes municipios y sectores aledaños:

ALERTA NARANJA:

Amenaza moderada de ocurrencia de incendios de la cobertura vegetal en zonas de bosques, cultivos y pastos, localizados en los siguientes municipios y sectores aledaños:

REGIÓN CARIBE	SITIOS PARA LOS CUALES SE GENERA LA ALERTA	ALERTA NARANJA
LA GUAJIRA: Manaure, Uribia.		

ALERTAS METEOMARINA

MAR CARIBE

**ALERTA
NARANJA**

POR TIEMPO LLUVIOSO

En sectores del centro y occidente del Caribe colombiano, se prevén lluvias entre moderadas y fuertes con posibilidad de tormentas eléctricas y ráfagas de viento, por lo que se recomienda a pescadores y navegantes de embarcaciones de poco calado consultar con las Capitanías de puerto antes de zarpar.

OCÉANO PACÍFICO

SIN ALERTAS **CONDICIONES NORMALES**

°C: grados Celsius

m: metros

mm: milímetros

msnm: metros sobre nivel del mar

Km/h: kilómetros por hora

HLC: hora local colombiana

GOES: Geostationary Operational Environmental Satellites (Satélite Geoestacionario Operacional Ambiental).

GOES-16 es el designado GOES-Este, localizado en 75° W sobre el ecuador geográfico.

PNN: Parque Nacional Natural

SFF: Santuario de Fauna y Flora



ALERTA ROJA. PARA TOMAR ACCIÓN Advierte al Sistema Nacional de Gestión del Riesgo de Desastres sobre el peligro de un fenómeno y sus efectos adversos sobre la población. Se emite una alerta sólo cuando la identificación de un evento extraordinario indique la amenaza inminente y cuando la gravedad del fenómeno requiera atención prioritaria de los comités departamentales y locales.



ALERTA NARANJA. PARA PREPARARSE Indica la amenaza de un fenómeno. No implica riesgo inmediato por lo que es catalogado como un mensaje para informarse y prepararse. El aviso implica vigilancia continua ya que las condiciones son propicias para el desarrollo de un suceso natural.



ALERTA AMARILLA. PARA INFORMARSE Se emite cuando las condiciones hidrometeorológicas son favorables para la ocurrencia de un fenómeno natural y pueden aumentar el riesgo según los pronósticos. Por sus características, este nivel está encaminado a informar.

CONDICIONES NORMALES Indica que no existe ninguna clase de alerta para la región o zona mencionada.

Yolanda GONZÁLEZ H. | Directora General

Mery E. FERNÁNDEZ P. | Jefe Oficina del Servicio de Pronósticos y Alertas

Profesionales de Turno:

Daniel USECHE S. – Carolina VALENCIA (Meteorólogos); Camilo PEDRAZA (Hidrólogo); Sergio A. ROJAS (Deslizamientos de tierra e incendios de la cobertura vegetal); María CUBILLOS – Araminta VEGA (Datos) y Luis Alfonso LOPEZ A. (Coordinador).

<http://www.ideam.gov.co>

Correos electrónicos: servicio@ideam.gov.co, alertas@ideam.gov.co

Calle 25D # 96B – 70, Piso 3. Bogotá, D.C., Colombia.

Teléfono: 3075625 Ext. 1334–1336.

Síguenos en:

