

INFORME TÉCNICO DIARIO Nº 145

El IDEAM comunica al Sistema Nacional de Gestión del Riesgo (SNGR) y al Sistema Nacional Ambiental (SINA).

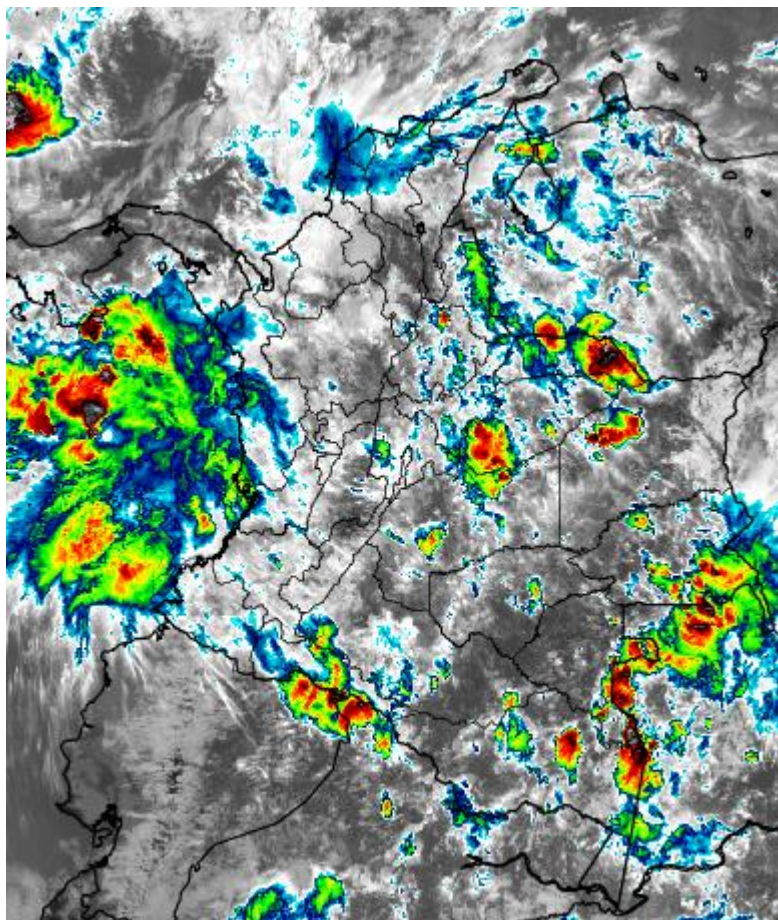
Bogotá D. C.

Sábado 25 de mayo de 2019.

Hora de actualización: 12:40 p.m.

IMAGEN SATELITAL

Canal Infrarrojo - GOES 16 | 25 de mayo de 2019 | 12:00 m.



CONDICIONES HIDROMETEOROLÓGICAS ACTUALES

Cielo con variada nubosidad en gran parte del país, lluvias importantes en sectores de la cuenca del océano pacifico, lluvias en centro y sur de la región Caribe, norte de la Andina y piedemonte llanero.

Se prevé persistencia le las lluvias en sectores de Pacifico colombiano, zonas puntuales de Antioquia y eje cafetero, áreas cercanas a la sierra nevada de Santa Marta y occidente de la región Amazónica.

Consulte todos los días el pronóstico del tiempo y las alertas hidrometeorológicas vigentes del IDEAM, en un formato de calidad. Alrededor de las 7:30 a. m. está a disposición del público en www.ideam.gov.co.

Se puede ver también en dispositivos móviles **AQUÍ**





LO MÁS DESTACADO

LLUVIAS REGISTRADAS EN LAS ÚLTIMAS 24 HORAS

A nivel nacional se observó un ligero descenso en la cantidad de precipitaciones. El mayor volumen de lluvias se registró en el municipio de **Caucasia (Antioquia)** con **170,0 mm**. El registro de precipitación de la estación ubicada en el aeropuerto José María Cordova de Rionegro, Antioquia que fue de 80,5 mm., superó el valor máximo histórico de precipitación en mayo para esa estación.

ALERTA ROJA

- Por alta posibilidad de crecientes súbitas en diferentes corrientes de la región del Urabá antioqueño; y cuencas de los ríos Nare (Antioquia); ríos Mira, Rosario y Tola; y río Guacavía.
- Por niveles altos en el río Cauca en el sector de San Jacinto del Cauca y Guarandá; cuencas de los ríos Sogamoso, Suarez, Fonce y cuenca baja del río Chicamocha; ríos Saija y Timbiquí; y río San Miguel.
- Por inundaciones en la cuenca media del río Caquetá; río San Miguel y por ruptura del Canal del Dique.
- Por alta posibilidad de deslizamientos de tierra en zonas inestables o de ladera ubicadas en los departamentos de Magdalena en la región Caribe; Antioquia y Santander en la región Andina; Cauca, Chocó y Nariño en la región Pacífico; Casanare y Meta en la región Orinoquía; Putumayo en la región Amazonía; y Bolívar, Cesar, Córdoba y La Guajira en la región Caribe.

ALERTA NARANJA

- Por mediana amenaza de niveles altos en el río Magdalena entre Puerto Inmarco y Barrancabermeja; cuenca baja del río Vaupés; y desbordamiento del río Nemal.
- Por mediana posibilidad de crecientes súbitas en las cuencas de los ríos Cesar; cuenca alta y baja del río Catatumbo; río Atrato; ríos Sucio, Murri y Murindó; afluentes de la cuenca media y alta del río Cauca; ríos Frío y Paila; río San Juan (Antioquia); ríos del Valle de Aburrá; ríos Tarazá y Man; río Nechí (Antioquia); parte baja del río Bogotá; ríos Negro y Seco; afluentes de las cuencas La Miel y Guarinó; cuencas de los ríos Cimitarra y San Bartolomé; río Carare; río Opón; río Lebrija; río San Jorge y sus afluentes; ríos del Litoral Pacífico en el departamento de Cauca; ríos Iscuandé y Tapaje; río Patía; cuenca de los ríos Dagua, Buenaventura y Bahía de Málaga; cuenca alta y media del río San Juan (Chocó); afluentes de la cuenca media del río Meta; y cuenca alta del río Putumayo.
- Por mediana posibilidad de deslizamientos de tierra detonados por lluvias en sectores inestables o de alta pendiente localizados en las regiones Caribe, Andina, Pacífica y Orinoquía.
- Por mediana probabilidad de incendios de la cobertura vegetal en los municipios de Manaure y Uribia en el departamento de La Guajira.
- Por tiempo lluvioso con posibilidad de tormentas eléctricas y ráfagas de viento en amplios sectores del occidente del mar Caribe

ALERTA AMARILLA

- Por baja probabilidad de crecientes súbitas y/o niveles altos en quebradas y ríos localizadas en las regiones Caribe, Andina, Pacífica, Orinoquía y Amazonía.
- Por baja posibilidad de deslizamientos de tierra detonados por lluvias en sectores inestables o de alta pendiente localizados en las regiones Andina, Pacífico, Orinoquía y Amazonía.
- Por tiempo lluvioso en el Océano Pacífico.

PRONÓSTICO CONDICIONES METEOROLÓGICAS ESPECIALES

ÁREA DEL VOLCÁN GALERAS

En el área se espera abundante nubosidad con lluvias de carácter intermitente.

EL SERVICIO GEOLÓGICO COLOMBIANO reporta en nivel AMARILLO (II): CAMBIOS EN EL COMPORTAMIENTO DE LA ACTIVIDAD VOLCÁNICA. Lat: 155 Lon: -77.37

ELEVACIÓN (pies)	DIRECCIÓN	VELOCIDAD	
		NUDOS	Km/h
10.000	ESTE-SURESTE	0 - 5	9
18.000	ESTE	20 - 25	36 - 45
24.000	ESTE	10 - 15	18 - 27
30.000	ESTE-NORESTE	10 - 15	18 - 27

ÁREA DEL VOLCÁN NEVADO DEL HUILA

Durante gran parte de la jornada se prevé cielo entre parcial a mayormente cubierto con tiempo seco, salvo en horas de la noche donde se estiman lloviznas y/o lluvias ligeras.

EL SERVICIO GEOLÓGICO COLOMBIANO reporta en nivel AMARILLO (II): CAMBIOS EN EL COMPORTAMIENTO DE LA ACTIVIDAD VOLCÁNICA. Lat: 292 Lon: -76.05

ELEVACIÓN (pies)	DIRECCIÓN	VELOCIDAD	
		NUDOS	Km/h
10.000	SURESTE	5 - 10	9 - 18
18.000	ESTE	15 - 20	27 - 37
24.000	ESTE	10 - 15	18 - 27
30.000	NORESTE	5 - 10	9 - 18

ÁREA DEL VOLCÁN CERRO MACHÍN

Predominarán las condiciones cubiertas con precipitaciones entre ligeras y moderadas.

EL SERVICIO GEOLÓGICO COLOMBIANO reporta en nivel AMARILLO (II): CAMBIOS EN EL COMPORTAMIENTO DE LA ACTIVIDAD VOLCÁNICA. Lat: 489 Lon: -75.32

ELEVACIÓN (pies)	DIRECCIÓN	VELOCIDAD	
		NUDOS	Km/h
10.000	SUR	0 - 5	0 - 9
18.000	ESTE	10 - 15	18 - 27
24.000	ESTE	10 - 15	18 - 27
30.000	NORTE-NORESTE	5 - 10	9 - 18

ÁREA DEL VOLCÁN NEVADO DEL RUIZ

A lo largo de la jornada se estima cielo entre parcial y mayormente nublado con lloviznas intermitentes.

EL SERVICIO GEOLÓGICO COLOMBIANO reporta en nivel AMARILLO (II): CAMBIOS EN EL COMPORTAMIENTO DE LA ACTIVIDAD VOLCÁNICA. Lat: 0.81 Lon: -77.93

ELEVACIÓN (pies)	DIRECCIÓN	VELOCIDAD	
		NUDOS	Km/h
10.000	SUR-SURESTE	0 - 5	0 - 9
18.000	ESTE	15 - 20	27 - 37
24.000	ESTE	5 - 10	9 - 18
30.000	NORTE-NORESTE	5 - 10	9 - 18

ÁREA DEL COMPLEJO VOLCÁNICO CHILES-CERRO NEGRO DE MAYASQUER

En el área se espera abundante nubosidad con lluvias de carácter intermitente.

EL SERVICIO GEOLÓGICO COLOMBIANO reporta en nivel AMARILLO (II): CAMBIOS EN EL COMPORTAMIENTO DE LA ACTIVIDAD VOLCÁNICA. Lat: 0.81 Lon: -77.93

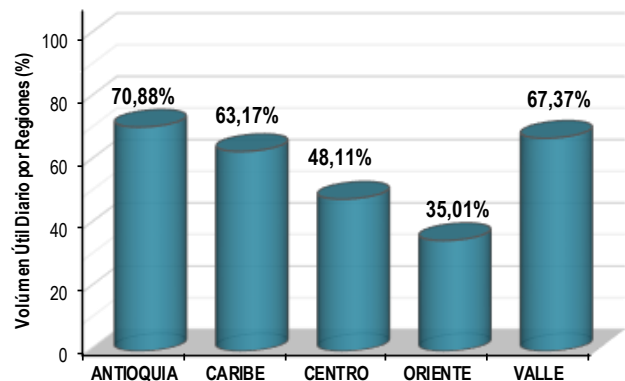
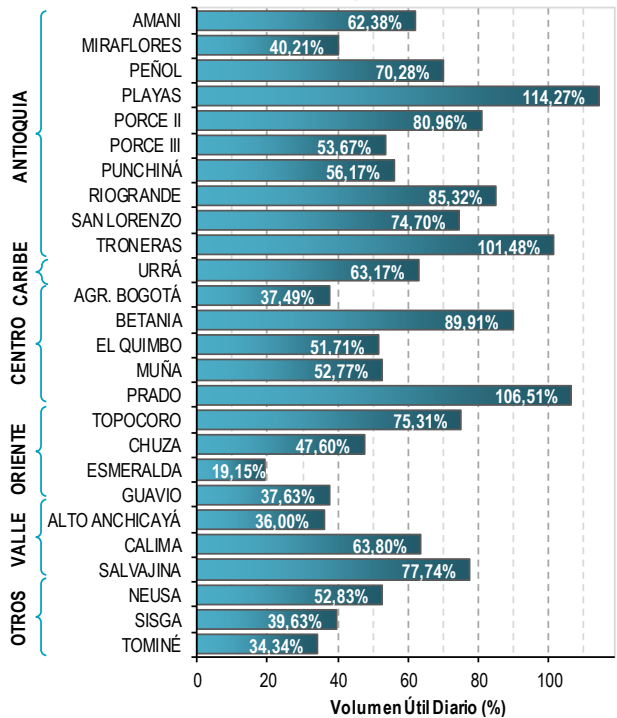
ELEVACIÓN (pies)	DIRECCIÓN	VELOCIDAD	
		NUDOS	Km/h
10.000	ESTE	0 - 5	0 - 9
18.000	ESTE	20 - 25	37 - 46
24.000	ESTE	10 - 15	18 - 27
30.000	ESTE-NORESTE	10 - 15	18 - 27

ESTADO DE LOS EMBALSES

A continuación se relaciona el volumen útil diario de los principales embalses del país (expresado en porcentaje), de acuerdo con la información reportada por XM S.A. E.S.P en la siguiente dirección electrónica: <http://ido.xm.com.co/ido/SitePages/hidrologia.aspx?q=reservas>

VOLÚMEN ÚTIL DIARIO EN LOS PRINCIPALES EMBALSES DEL PAÍS

Viernes, 24 de mayo de 2019



Para estar informado diariamente de lo que pasa con el **pronóstico del tiempo y las alertas.**

Síguenos en Twitter
@IDEAMColombia



PRECIPITACIONES

A continuación se relacionan los municipios donde en las últimas 24 horas se registraron precipitaciones iguales o superiores a 30.0 mm.

Se aclara que las precipitaciones indicadas en los municipios, realmente corresponden a aquellos puntos en los cuales el IDEAM tiene estaciones de monitoreo, pero no necesariamente quiere decir que el dato corresponda a las lluvias que se presentaron directamente sobre el área urbana en donde se concentra la mayor población. En ocasiones la estación sobre la cual se destaca el mayor valor de precipitación, a pesar de pertenecer al municipio, puede quedar alejada del centro poblado principal.

DEPARTAMENTO	MUNICIPIO
ANTIOQUIA	Caucasia – Hacienda La Moneda (170,0) , Cáceres (157,0), Tarazá (110,0), Turbo (84,0), Rionegro (80,5), Sabanalarga (80,0), Jericó (75,3), Fredonia (71,0), Girardota (67,0), Frontino (52,0), Venecia (50,8), Bello (50,5), Apartadó (40,4), Carepa (31,9).
ARAUCA	Arauca (53,0).
BOLÍVAR	María La Baja – Nueva Florida (79,3).
BOYACÁ	Quípama (44,2).
CALDAS	Marquetalia (38,2).
CASANARE	Orocué (35,0).
CAUCA	López de Micay (129,0), Timbiquí (90,0), Rosas (52,6), Cajibío (35,0).
CESAR	Agustín Codazzi (73,6).
CHOCÓ	Medio San Juan (89,0), Istmina (82,0), Quibdó (39,1), Bahía Solano (39,0),
CÓRDOBA	Ayapel (135,0), La Apartada (63,5), Sahagún (52,0), Tierralta (50,7).
CUNDINAMARCA	La Vega (33,5).
LA GUAJIRA	Urumita (64,2).
MAGDALENA	Fundación (130,0).
META	Acacias (85,0), Cabuyaro (61,0).
NARIÑO	Barbacoas (76,1), Barbacoas (66,7).
NORTE DE SANTANDER	Salazar (55,3), Abrego (54,0), Cúcuta (42,7), Ocaña (38,5), San Calixto (37,5), Villa Caro (37,0), Tibú (36,5).
SAN ANDRÉS PROVIDENCIA Y SANTA CATALINA	Providencia (38,2).
SUCRE	Santiago de Tolú (36,0).
TOLIMA	Rioblanco (43,0), San Antonio (42,5), Líbano (41,0), Cunday (30,0).
VALLE DEL CAUCA	Buenaventura (75,0), Candelaria (46,0).

Para estar informado diariamente de lo que pasa con el **pronóstico del tiempo y las alertas.**

Síguenos en Twitter
@IDEAMColombia



TEMPERATURAS MÁXIMAS

A continuación se relacionan los municipios donde en las últimas 24 horas se registraron temperaturas iguales o superiores a 35.0 °C.

Se aclara que las temperaturas indicadas en los municipios, realmente corresponden a aquellos puntos en los cuales el IDEAM tiene estaciones de monitoreo, pero no necesariamente quiere decir que el dato corresponda a las temperaturas que se presentaron directamente sobre el área urbana en donde se concentra la mayor población. En ocasiones la estación sobre la cual se destaca el mayor valor de temperatura, a pesar de pertenecer al municipio, puede quedar alejada del centro poblado principal.

DEPARTAMENTO	MUNICIPIO
ATLÁNTICO	Soledad – Aeropuerto Ernesto Cortizos (35,0).
CESAR	Agustín Codazzi (35,2).
CUNDINAMARCA	Jerusalén (36,0), Puerto Salgar (35,2).
HUILA	Villavieja (37,4).
MAGDALENA	Pivijay (35,0).
NORTE DE SANTANDER	Cúcuta (35,1), Cúcuta (35,0).
TOLIMA	Natagaima (37,2), Prado (35,0).

PRONÓSTICO METEOROLÓGICO

Sábado 25 y domingo 26 de mayo de 2019



REGIÓN	PRONÓSTICO
SABANA DE BOGOTÁ	<p>SÁBADO. Para la tarde capitalina se prevé nubosidad variada con lluvias ligeras en las diferentes zonas de la ciudad, especialmente en el oriente, occidente y sur de la capital. En la noche se espera cielo con variada nubosidad con lluvias ligeras en sectores del oriente de la ciudad.</p> <p>DOMINGO. Durante la madrugada y mañana se estima cielo entre parcial a mayormente cubierto con predominio de tiempo seco, sin embargo, no se descartan probables lluvias ligeras al nororiente y sur de la ciudad. En horas de la tarde se estima que las condiciones de humedad incrementen en la capital con cielo entre parcial a mayormente nublado y probables lluvias ligeras sectorizadas, especialmente al sur y noroccidente de la capital.</p>
CARIBE	<p>SÁBADO. En horas de la tarde se estima aumento de nubosidad con precipitaciones en el golfo de Urabá, Córdoba, Sucre, Cesar, norte de Magdalena, sur de Bolívar, occidente y centro de La Guajira. Para las horas de la noche se esperan lluvias en diferentes sectores de la región, las más intensas son posibles en el golfo de Urabá, Córdoba, centro y sur de Sucre y Bolívar, sur y norte de Magdalena; así como en el centro y norte de Cesar.</p> <p>DOMINGO. Se espera cielo mayormente nublado durante la jornada con lluvias en sectores de Córdoba, Sucre, Bolívar, Atlántico, Cesar, norte de Magdalena, sur de La Guajira.</p>
ARCHIPIÉLAGO DE SAN ANDRÉS, PROVIDENCIA Y SANTA CATALINA	<p>SÁBADO. En la tarde se prevé cielo entre parcial y mayormente cubierto con posibles lloviznas o lluvias ligeras en el archipiélago. En horas de la noche prevalecerán las condiciones mayormente cubiertas con posibles lloviznas esporádicas.</p> <p>DOMINGO. Cielo mayormente nublado con precipitaciones de variada intensidad a diferentes horas de la jornada. Posibilidad de descargas eléctricas.</p>
MAR CARIBE	<p>SÁBADO. Durante la mayor parte de la jornada se estiman condiciones mayormente cubiertas a cubiertas con lluvias, las más intensas se esperan en la zona occidental y oriental, especialmente en las primeras y últimas horas de la jornada.</p> <p>DOMINGO. Se espera cielo mayormente nublado con lluvias, las más fuertes al centro y occidente del área.</p>
ANDINA	<p>SÁBADO. La nubosidad y las lluvias en horas de la tarde se concentrarán en el sur de Antioquia, Santanderes, Norte de Santander, así como, en Risaralda; lloviznas o lluvias ligeras de carácter local se estiman en Boyacá, Cundinamarca y Tolima. En horas de la noche se prevé cielo mayormente cubierto con posibilidad de lluvias en Antioquia, los Santanderes, noroccidente de Boyacá y Cundinamarca; lloviznas o lluvias ligeras se esperan en zonas puntuales de Valle, Cauca, Nariño, eje cafetero, Tolima y sur de Huila; probabilidad de tormentas, en momentos de lluvia intensa.</p> <p>DOMINGO. Se espera una jornada nublada, especialmente en horas de la noche, con lluvias en Antioquia, Santander, norte de Boyacá, y Caldas. Lluvias de menor intensidad en Cundinamarca y Huila.</p>

Planeando tu día?
Descarga YA y conoce...



Consúltalo a diario y únete a la Cultura del Pronóstico del IDEAM

Disponible para



PRONÓSTICO METEOROLÓGICO



Sábado 25 y domingo 26 de mayo de 2019

REGIÓN	PRONÓSTICO
INSULAR PACÍFICO	<p>SÁBADO. Tanto en Malpelo como en Gorgona, son probables lluvias de variada intensidad a diferentes horas, las más intensas se espera en las primeras horas de la jornada y finalizando la tarde.</p> <p>DOMINGO. Cielo parcial a mayormente nublado con lluvias en cercanías a Gorgona, especialmente en horas de la tarde y noche.</p>
PACÍFICA	<p>SÁBADO. En horas de la tarde se espera cielo mayormente cubierto con lluvias en Chocó, Valle del Cauca, Oriente de Cauca y Nariño; no se descarta actividad eléctrica. En horas de la noche se estiman condiciones mayormente cubiertas a cubiertas con lluvias en Chocó, occidente de Valle del Cauca y Cauca, con probabilidad de tormentas eléctricas; lloviznas o lluvias ligeras y dispersas en Nariño.</p> <p>DOMINGO. En gran parte de la región se advierten condiciones de lluvia, especialmente en horas de la tarde y noche sobre oriente y sur de Chocó, occidente de Valle del Cauca y Cauca y norte de Nariño.</p>
OCÉANO PACÍFICO	<p>SÁBADO. Se prevé lluvias en el área marítima, las de mayor intensidad en cercanías al litoral de Chocó, Valle del Cauca y Cauca.</p> <p>DOMINGO. Se espera cielo mayormente nublado con lluvias en el norte y en cercanías del litoral.</p>
ORINOQUIA	<p>SÁBADO. Para las horas de la tarde la nubosidad y las precipitaciones se concentrarán en Meta; lloviznas o lluvias ligeras en Vichada y piedemonte llanero. En horas de la noche se estima cielo entre parcial y mayormente en el occidente de Meta y sobre el piedemonte llanero; no se descartan lagunas lloviznas en Casanare y Vichada.</p> <p>DOMINGO. Se prevé cielo parcialmente nublado con lluvias de moderada a baja intensidad en el oriente de Vichada, occidente de Meta y zonas dispersas de Casanare.</p>
AMAZONIA	<p>SÁBADO. Para las horas de la tarde la nubosidad y las lluvias aumentarán de intensidad en zonas de Putumayo, Caquetá y Guaviare; lluvias menos intensas se esperan en Guainía, Vaupés y Amazonas. En la noche se espera cielo entre parcial y mayormente cubierto con lluvias sectorizadas en Caquetá, Putumayo y norte de Amazonas; lloviznas o lluvias ligeras en Guaviare y Guainía.</p> <p>DOMINGO. Se prevé cielo parcialmente nublado con lluvias en horas de la tarde sobre Amazonas y Vaupés. Lloviznas en Caquetá y Putumayo.</p>

Planeando tu día?
Descarga YA y conoce...



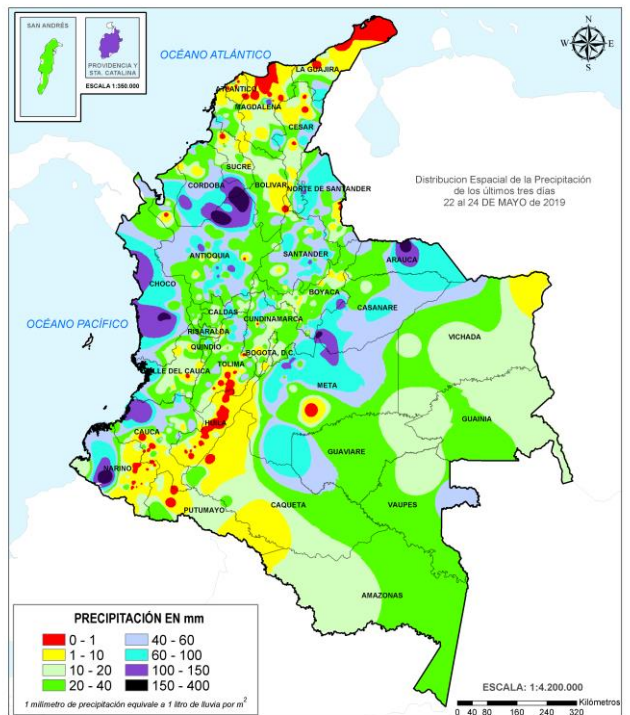
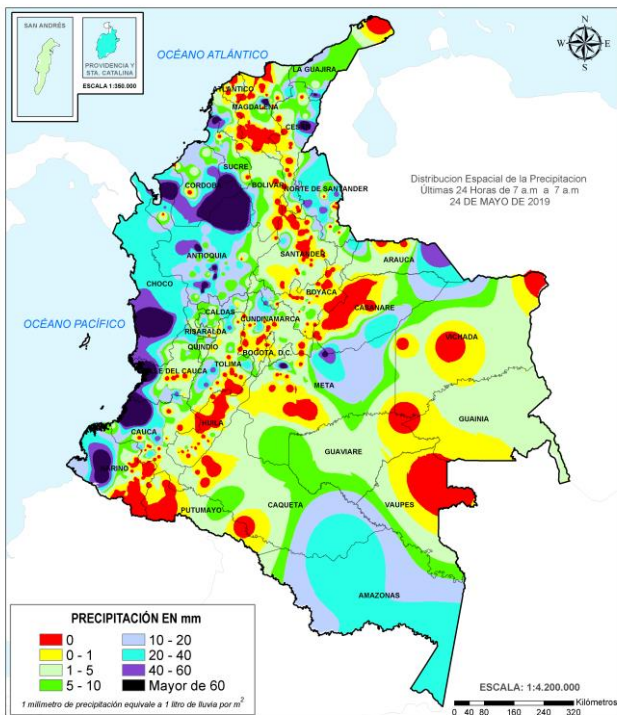
Consúltalo a diario y únete a la Cultura del Pronóstico del IDEAM

Disponible para  

MAPAS DE PRECIPITACIÓN

Precipitación diaria: desde las 7:00 a.m. del viernes 24 y hasta las 7:00 a.m. del sábado 25 de mayo de 2019.

Precipitación últimas 72 horas: desde las 7:00 a.m. del miércoles 22 y hasta las 7:00 a.m. del sábado 25 de mayo de 2019.



ALERTAS VIGENTES E INFORMACIÓN ADICIONAL

Para mayor información sobre el pronóstico del estado del tiempo, informes técnicos diarios, comunicados especiales, mapas diarios de temperaturas máximas y mínimas e información diaria de precipitación se sugiere consultar los siguientes enlaces:

- [MAPA DIARIO DE TEMPERATURA MÁXIMA](#)
- [MAPA DIARIO DE TEMPERATURA MÍNIMA](#)

ALERTAS POR NIVELES DE LOS RÍOS

REGIÓN CARIBE

SITIOS PARA LOS CUALES SE GENERA LA ALERTA

ALERTA ROJA

CRECIENTES SÚBITAS EN CORRIENTES DEL URABÁ ANTIOQUEÑO.

Se mantiene esta alerta por las crecientes súbitas registradas en los ríos León, Chigorodó, Guapa, Mulatos y sus afluentes, se recomienda especial atención en los municipios de Chigorodó, Carepa, Apartado y Turbo. Se reportan afectaciones por inundaciones en San José de Apartadó.

INUNDACIÓN POR RUPTURA DEL CANAL DEL DIQUE.

Se mantiene esta alerta dado que se reporta ruptura del Canal del Dique a la altura del municipio de Mahates (Bolívar), generando inundaciones en cultivos. También se informa de inundaciones de cultivos, a la altura del municipio de Arjona.

REGIÓN ANDINA

SITIOS PARA LOS CUALES SE GENERA LA ALERTA

ALERTA ROJA

CRECIENTES SÚBITAS EN LA CUENCA DEL RÍO NARE (ANTIOQUIA)

Se incrementó significativamente el nivel del río Nare a la altura del municipio de San Luis y Yolombó, se espera que esta condición se esté reflejando en otros aportantes de la cuenca del río Nare.

NIVELES ALTOS EN EL RÍO CAUCA EN EL SECTOR SAN JACINTO DE CAUCA Y GUARANDA.

Niveles altos en el río Cauca específicamente, a la altura de los municipios Guaranda (Sucre) y San Jacinto del Cauca (Bolívar).

NIVELES ALTOS EN LAS CUENCAS DE LOS RÍOS SOGAMOSO, SUÁREZ, FONCE Y CUENCA BAJA DEL RÍO CHICAMOCHA.

Se reportan afectaciones en el municipio de Simacota (cuenca del río FONCE) por desbordamiento de quebradas, en el municipio de Puerto Parra (cuenca del río CARARE) por desbordamiento de distintas quebradas, en el municipio de San Gil (cuenca del río SUAREZ) por inundaciones. De igual manera La CMGRD de Santa Bárbara reporta creciente súbita del río Umpala (Cuenca baja del río Chicamocha).

REGIÓN PACÍFICO

SITIOS PARA LOS CUALES SE GENERA LA ALERTA

ALERTA ROJA

NIVELES ALTOS DE LOS RÍOS SAIJA Y TIMBIQUÍ.

Se mantiene la alerta por afectaciones en varios corregimientos del municipio de Timbiquí (Cauca) debido a incrementos en los niveles de los ríos Saija y Timbiquí. Especial atención para el municipio de Timbiquí (Cauca), y particularmente para el corregimiento de Coteje por las afectaciones reportadas en amplios sectores del municipio, por los niveles altos de los ríos Bubuey y Saija así como en las quebradas (Chete y Coteje). Se recomienda a la población estar atenta a las indicaciones y planes de contingencia de la UNGRD.

CRECIENTES SÚBITAS EN LAS CUENCAS DE LOS RÍOS MIRA, ROSARIO Y TOLA.

Con la persistencia e intensidad de las lluvias en las cuencas de aporte se prevén incrementos súbitos en los ríos Mira, Rosario, Tola, Telembí y sus afluentes en el departamento de Nariño.

ALERTAS POR NIVELES DE LOS RÍOS

REGIÓN ORINOQUIA	SITIOS PARA LOS CUALES SE GENERA LA ALERTA	ALERTA ROJA
<p>PROBABILIDAD DE CRECIENTES SÚBITAS EN EL RÍO GUACAVÍA. Se reporta desbordamiento del río a la altura de la inspección de Guacavía y los barrios La Primavera, Oasis, Villa Nidia y el sector la playa en el municipio de Cumaral.</p>		

REGIÓN AMAZONIA	SITIOS PARA LOS CUALES SE GENERA LA ALERTA	ALERTA ROJA
<p>INUNDACIÓN EN LA CUENCA MEDIA DEL RÍO CAQUETÁ UNGRD reporta inundaciones en los municipios de Solita (zona rural y urbana) y Curillo (zona Rural) en el departamento de Caquetá, por desbordamiento del río Caquetá en estos puntos, por lo que no se descartan situaciones similares en toda la cuenca media.</p> <p>INUNDACIONES EN LA CUENCA DEL RÍO SAN MIGUEL. La UNGRD reporta afectaciones por inundaciones en la cuenca del río San Miguel, especialmente en la zona urbana y rural de Valle de Guamuéz, se reporta aumento en los niveles de las quebradas La Hormiga y El Baradero. Especial atención para la quebrada La Hormiga que pasa por la vereda Brisas del Palmar jurisdicción del municipio de Valle del Guamuéz, en donde se reportan niveles altos.</p>		

ALERTAS POR NIVELES DE LOS RÍOS

REGIÓN CARIBE

SITIOS PARA LOS CUALES SE GENERA LA ALERTA

**ALERTA
NARANJA**

PROBABILIDAD DE CRECIENTE SÚBITA CUENCA MEDIA Y BAJA DEL RÍO CESAR

Se mantienen las condiciones para el incremento súbito de niveles en afluentes del río Cesar en la cuenca media y baja.

PROBABILIDAD DE CRECIENTE SÚBITA EN LA CUENCA ALTA Y BAJA DEL RÍO CATATUMBO.

Se mantiene la alerta especialmente por el incremento de las lluvias que pueden ocasionar ascenso en los niveles de los ríos del norte del departamento de Norte de Santander, como son los ríos Oro, Socuavo Norte y Sur, y río Algodonal, y Tarra entre otros del alto y bajo Catatumbo.

CRECIENTES SÚBITAS EN LA CUENCA DEL RÍO ATRATO.

Continúan las condiciones de incrementos súbitos en el río Atrato y sus afluentes en la cuenca alta y media, a la altura de los municipios de Quibdó (departamento del Chocó) así como sus aportantes por su margen izquierda los ríos Bojayá, Mapiyí y Opagadó, a la altura de los municipios de Bojayá y Riosucio (Departamento del Chocó), así como en los ríos Salaquí, Cacarica y otros afluentes directos al Atrato en la cuenca baja.

CRECIENTES SÚBITAS EN LOS RÍOS SUCIO, MURRÍ Y MURINDÓ.

Probabilidad de incrementos súbitos en los niveles de los ríos de montaña del departamento de Antioquia que drenan al río Atrato, como son los ríos Murrí, Sucio y Murindó, a la altura de los municipios de Dabeiba, Mutatá y Murindó (Antioquia).

CRECIENTES SÚBITAS EN LA CUENCA ALTA DEL RÍO CESAR.

En las últimas horas se incrementó el nivel del río Guatapurí (afluente al río Cesar), en el área de influencia del municipio de Valledupar.

REGIÓN ANDINA

SITIOS PARA LOS CUALES SE GENERA LA ALERTA

**ALERTA
NARANJA**

PROBABILIDAD DE CRECIENTES SÚBITAS EN AFLUENTES DE LA CUENCA ALTA DEL RÍO CAUCA

Se mantiene esta alerta por probabilidad de incrementos súbitos en los niveles de los ríos Piendamó, Ovejas y Timba (departamento de Cauca).

PROBABILIDAD DE CRECIENTES SÚBITAS EN DIFERENTES CUENCAS DEL SUR DEL VALLE DEL CAUCA (APORTANTES AL RÍO CAUCA).

Se mantiene esta alerta dada la probabilidad de crecientes súbitas en las cuencas de los ríos Claro, Jamundí, Lili, Meléndez, Cañaveralejo y Cali, debido a que las estaciones ubicadas en estas cuencas comienzan a evidenciar tendencia al ascenso en el nivel de estos cauces.

PROBABILIDAD DE CRECIENTES SÚBITAS EN LA CUENCA DEL RÍO FRÍO Y PAILA.

Se mantiene esta alerta en la cuenca del río Frío debido al incremento súbito en el nivel registrado a la altura del municipio de río Riofrío (Valle del Cauca) y se extiende para el río Paila a la altura en los municipios de Zarzal y Tuluá, en donde los niveles se encuentran en ascenso.

ALERTAS POR NIVELES DE LOS RÍOS

REGIÓN ANDINA

SITIOS PARA LOS CUALES SE GENERA LA ALERTA

ALERTA NARANJA

PROBABILIDAD DE CRECIENTES SÚBITAS EN LA CUENCA RÍO SAN JUAN (ANTIOQUIA).

Se mantiene esta alerta dado que se prevé que continúen las crecientes súbitas en el río San Juan y sus afluentes como la quebrada la Liboriana, a la altura de los municipios de Salgar y Ciudad Bolívar (Antioquia).

PROBABILIDAD DE CRECIENTES SÚBITAS EN DIFERENTES CORRIENTES APORTANTES A LA PARTE MEDIA DEL RÍO CAUCA.

Se mantiene esta alerta dada la probabilidad de crecientes súbitas en diferentes corrientes que atraviesan el municipio Liborina y el municipio de Santa Fe de Antioquia, especialmente el río Tonusco.

CRECIENTES SÚBITAS EN LAS QUEBRADAS Y RÍOS DEL VALLE DE ABURRÁ.

Se mantiene esta alerta dadas las crecientes súbitas que se han registrado en las quebradas y ríos del Valle de Aburra, en la cuenca alta del río Porce. Especial atención a los niveles del río Medellín y sus aportantes, en los municipios de Rionegro, Caldas, Sabaneta, Medellín, Itagüí, Bello y La Estrella.

PROBABILIDAD DE CRECIENTES SÚBITAS EN LA CUENCA DEL RÍO TARAZÁ - MAN.

Se mantiene la alerta ante posibles incrementos súbitos en ríos y quebradas de las cuencas de los ríos Tarazá y Man, a la altura del municipio de Cáceres (Antioquia).

PROBABILIDAD DE CRECIENTES SÚBITAS EN LA CUENCA DEL RÍO NECHÍ (ANTIOQUIA).

Se mantiene esta alerta dado que se prevé incrementos súbitos en los niveles del río Nechí y sus afluentes, especialmente en los municipios de Yarumal, Zaragoza y Nechí (Antioquia).

CRECIENTE SÚBITA EN LA PARTE BAJA DEL RÍO BOGOTÁ.

Se mantiene esta alerta debido a los incrementos súbitos registrados en la parte baja del río Bogotá, se recomienda especial atención a la altura de los municipios de Girardot y La Mesa (Cundinamarca).

PROBABILIDAD DE CRECIENTES SÚBITAS EN LA CUENCA DEL RÍO NEGRO Y SECO.

Se mantiene la probabilidad de incrementos súbitos en el nivel del río Negro, a la altura de Nimaima (Cundinamarca), similar condición se espera en el río Seco y otros directos al Magdalena en el sector. Se recomienda estar atentos en los afluentes al río Negro, especial atención en el municipio de La Vega (Cundinamarca).

PROBABILIDAD DE CRECIENTES SÚBITAS EN LOS AFLUENTES DE LAS CUENCAS DE LA MIEL Y GUARINÓ.

Posibles incrementos en los niveles de los afluentes de los ríos La Miel y Guarinó.

PROBABILIDAD DE CRECIENTES SÚBITAS EN LAS CUENCAS DE LOS RÍOS CIMITARRA Y SAN BARTOLOMÉ.

Se mantiene esta alerta ante la probabilidad de incrementos súbitos en el nivel de los ríos Cimitarra, San Bartolomé y sus afluentes.

PROBABILIDAD DE CRECIENTES SÚBITAS EN LA CUENCA DEL RÍO CARARE.

Probabilidad de incrementos súbitos en la cuenca del río Carare y sus afluentes en Santander, Boyacá y Cundinamarca.

ALERTAS POR NIVELES DE LOS RÍOS

REGIÓN ANDINA	SITIOS PARA LOS CUALES SE GENERA LA ALERTA	ALERTA NARANJA
<p>NIVELES ALTOS EN EL RÍO MAGDALENA EN EL SECTOR PUERTO INMARCO Y BARRANCABERMEJA. Se mantiene esta alerta para el río Magdalena en el sector Puerto Boyacá y Barrancabermeja.</p> <p>PROBABILIDAD DE CRECIENTES SÚBITAS EN LA CUENCA DEL RÍO OPÓN. Se mantiene esta alerta ante la probabilidad de incrementos súbitos en el nivel del río La Colorada entre otros afluentes al río Opón a la altura de Barrancabermeja.</p> <p>PROBABILIDAD DE CRECIENTES SÚBITAS EN LA CUENCA DEL RÍO LEBRIJA. Se mantiene esta alerta dada la probabilidad de crecientes súbitas en el río Lebrija y sus afluentes, especialmente el Río de Oro y quebradas afluentes a la altura del municipio de Girón (Santander) y la cuenca del río Surata que atraviesan la ciudad de Bucaramanga.</p> <p>CRECIENTES SÚBITAS CUENCA DEL RÍO SAN JORGE Y SUS AFLUENTES. Incrementos súbitos en los niveles del río San Jorge y sus afluentes, en especial el río San Pedro a la altura de Puerto Libertador y Caño Bravo en Ayapel, Córdoba. Por ésta situación se advierte a pobladores de sectores bajos, especialmente en el sector Montelíbano - La Apartada - Buenavista, dada la creciente súbita que está transitando por el cauce principal del río San Jorge, la cual se estima continúe hasta su afluencia en la Depresión Momposina.</p>		
REGIÓN PACÍFICO	SITIOS PARA LOS CUALES SE GENERA LA ALERTA	ALERTA NARANJA
<p>PROBABILIDAD DE CRECIENTES SÚBITAS EN LOS RÍOS DEL LITORAL PACÍFICO EN EL DEPARTAMENTO DE CAUCA. Se prevén incrementos súbitos en los niveles de los ríos Naya, Yurumanguí, San Juan de Micay y Guapi. Especial atención para los niveles del río Naya (en el municipio de López de Micay), en límites de los departamentos de Cauca y Valle del Cauca, el cual mantiene niveles altos, y se prevé que ésta condición continúe en el transcurso del día.</p> <p>PROBABILIDAD DE CRECIENTES SÚBITAS EN LOS RÍOS ISCUANDÉ Y TAPAJE. Se mantiene esta alerta por probabilidad de crecientes súbitas en los niveles de los ríos Iscuandé y Tapaje, los cuales drenan sus aguas al Océano Pacífico en el departamento de Nariño.</p> <p>PROBABILIDAD DE CRECIENTES SÚBITAS EN LA CUENCA DEL RÍO PATÍA. Se mantiene esta alerta dada la probabilidad de nuevas crecientes súbitas en la cuenca del río Patía, especialmente en sus afluentes los ríos Telembí, Guáitara, Mayo, Juananbú y Guachicono. Aunque en las últimas horas han disminuido los niveles de los ríos en la cuenca alta del río Patía, sus niveles siguen oscilando en el rango de altos; tampoco se descarta la posibilidad de ocurrencia de crecientes súbitas en los ríos Guaitara, Juananbú y Mayo (afluentes de la cuenca alta del río Patía), y en el río Patía a la altura de las estaciones Puente Pusmeo y Los Nortes. El IDEAM recomienda a la UNGRD y a la población en general permanecer muy atentos al comportamiento de los niveles de estos ríos.</p>		

ALERTAS POR NIVELES DE LOS RÍOS

REGIÓN PACÍFICO	SITIOS PARA LOS CUALES SE GENERA LA ALERTA	ALERTA NARANJA
<p>PROBABILIDAD DE CRECIENTES SÚBITAS EN LA CUENCA DE LOS RÍOS DAGUA, BUENAVENTURA Y BAHÍA DE MÁLAGA.</p> <p>Se mantiene de esta alerta dada la probabilidad de crecientes súbitas en los ríos Dagua, Buenaventura, Bahía de Málaga y sus afluentes. Se mantiene alerta debido a la alta probabilidad de crecientes súbitas en los ríos Mayorquín y Raposo. Por lo anterior, el IDEAM recomienda a las autoridades de Gestión del Riesgo y población en general asentada en las riberas de estos ríos, permanecer atentos al comportamiento de los niveles de estos ríos especialmente en los municipios de Buenaventura y Dagua. Igualmente, no se descartan incrementos importantes del río Escalarete y del río San Cipriano, en inmediaciones de Buenaventura (Valle del Cauca).</p> <p>CRECIENTES SÚBITAS EN LA CUENCA ALTA Y MEDIA DEL RÍO SAN JUAN (CHOCÓ).</p> <p>El nivel del río San Juan a la altura del municipio de Tadó y Sipí se incrementó, se espera que esta condición hidrológica se refleje en los demás cauces superficiales afluentes al río San Juan en la cuenca alta.</p>		
REGIÓN ORINOQUIA	SITIOS PARA LOS CUALES SE GENERA LA ALERTA	ALERTA NARANJA
<p>PROBABILIDAD DE CRECIENTES SÚBITAS EN LOS AFLUENTES AL RÍO META (CUENCA MEDIA).</p> <p>Probabilidad de crecientes súbitas en los ríos que descienden del piedemonte llanero, especialmente para los ríos Humea, Lengupá, Upía, Túa, Cusiana y Cravo Sur, entre otros afluentes de la cuenca del río Meta.</p>		
REGIÓN AMAZONIA	SITIOS PARA LOS CUALES SE GENERA LA ALERTA	ALERTA NARANJA
<p>PROBABILIDAD DE CRECIENTES SÚBITAS EN LA CUENCA ALTA DEL RÍO PUTUMAYO.</p> <p>Especial atención para la parte alta del río Putumayo y sus afluentes, especialmente el río Quinchoa en el Valle de Sibundoy, se recomienda especial atención a la altura de los municipios de Santiago, Puerres, Orito, Villagarzón y Puerto Asís (Putumayo).</p> <p>INUNDACIÓN POR DESBORDAMIENTO DEL RÍO NEMAL</p> <p>La CDGRD de Caquetá reporta afectaciones debido a la inundación ocasionada por el desbordamiento del río Nemal, a la altura del municipio de El Doncello, Corregimiento Puerto Manrique (Caquetá). Se previene a los pobladores ribereños del río Nemal en todo su recorrido y hasta su desembocadura en el río Guayas, ya que persisten los niveles altos.</p> <p>NIVELES ALTOS EN LA CUENCA BAJA DEL RÍO VAUPÉS.</p> <p>Se prevé que el nivel del río Vaupés (cuenca baja) continúe con tendencia al ascenso, a la altura del municipio de Mitú. La UNGRD informa desbordamientos de este río.</p>		

ALERTAS POR NIVELES DE LOS RÍOS

REGIÓN CARIBE	SITIOS PARA LOS CUALES SE GENERA LA ALERTA	ALERTA AMARILLA
<p>NIVELES ALTOS EN LA CUENCA DEL RÍO ARIGUANÍ Se mantiene esta alerta dados incrementos súbitos en los niveles de los ríos Ariguani y Guatapuri afluentes al del río Cesar.</p> <p>PROBABILIDAD DE CRECIENTES SÚBITAS EN LOS RÍOS QUE DESCIENDEN DE LA SIERRA NEVADA DE SANTA MARTA. Se mantiene esta alerta dada la probabilidad de crecientes súbitas en los ríos que descienden la Sierra Nevada de Santa Marta, tales como Sevilla, Fundación, Aracataca, Piedras, Manzanares y sus afluentes.</p> <p>PROBABILIDAD DE CRECIENTES SÚBITAS EN LA CUENCA DEL RÍO SINÚ. Se preve crecientes súbitas en amplios sectores de la cuenca del río Sinú, especialmente en los centros poblados de Montería, Cereté, San Pelayo, Cotorra, Lorica y San Bernardo del Viento. Debido al incremento de las lluvias, desde anoche se han presentado ascensos importantes del río Sinú (especialmente aguas abajo del Embalse de Urrá I) aunque éstos no han causado afectación. Como resultado de la operación normal del Embalse de Urrá y la información de las estaciones hidrológicas localizadas entre Urrá y la ciudad de Montería, durante el día de hoy se ha observado un ascenso moderado en los niveles, estos se encuentran en valores altos. El registro de lluvias más importante se presenta en la parte alta de la cuenca del río Sinú, en estribaciones del Parque Nacional Natural del Nudo de Paramillo, por lo cual se recomienda estar atentos a los pobladores de zonas ribereñas de los municipios Tierralta, Valencia, Morales, Montería, Ceteré, San Pelayo, Carrillo y Lorica, en el departamento de Córdoba, e igual recomendación en a en zonas bajas (especialmente en la margen derecha del río), en el sector Montería - Cereté y en inmediaciones de la Ciénaga de Momil. Se prevé que ésta condición de ascenso continúe en el transcurso del fin de semana.</p>		

REGIÓN ANDINA	SITIOS PARA LOS CUALES SE GENERA LA ALERTA	ALERTA AMARILLA
<p>PROBABILIDAD DE CRECIENTES SÚBITAS EN AFLUENTES DE LA CUENCA ALTA Y MEDIA DEL RÍO CAUCA. Incrementos súbitos en los niveles de los ríos Salado, Palace, Palo, Quimba y Alto Cauca (departamento de Cauca), Pance, Salado, Guachal, Amaime, Cerrito, Guabas, Tuluá, Bugalagrande, Guadalajara, Buga, Las Cañas, Los Micos, Obando, Pescador, Chanco, Catarina, Cañaveral, Arroyohondo, Yumbo, Mulato, Vijes, Yotoco, Mediacanoa y Piedras (Departamento del Valle del Cauca), entre otros directos al río Cauca.</p> <p>NIVELES ALTOS EN EL RÍO CAUCA EN LA ESTACIÓN BOLOBOLO (Venecia, Antioquia) Se mantiene una tendencia al ascenso en los niveles del río Cauca a la altura de la población de Venecia.</p> <p>PROBABILIDAD DE CRECIENTES SÚBITAS EN LOS RÍOS DEL EJE CAFETERO. Se mantiene esta alerta dada la probabilidad de crecientes súbitas en el río Arma, Frio, Tapias, Risaralda, Chinchiná, Otún, La Vieja y sus afluentes.</p>		

ALERTAS POR NIVELES DE LOS RÍOS

REGIÓN ANDINA	SITIOS PARA LOS CUALES SE GENERA LA ALERTA	ALERTA AMARILLA
<p>PROBABILIDAD DE CRECIENTES SÚBITAS EN LA CUENCA DEL RÍO PAÉZ (ALTO MAGDALENA) Se mantiene esta alerta dadas las crecientes súbitas registradas en el río Paéz, a la altura de los municipios de La Plata, Tesalia y Paéz (Huila).</p> <p>PROBABILIDAD DE CRECIENTES SÚBITAS EN LA CUENCA DEL RÍO PRADO (TOLIMA) Se preve crecientes súbitas en los ríos Prado, Cuiinde y Negro, afluentes al embalse de Prado.</p> <p>PROBABILIDAD DE CRECIENTE SÚBITA EN LA CUENCA DEL RÍO SUMAPÁZ. Tendencia al descenso en el nivel del río Sumapáz, a la altura de los municipios de Cabrera, Ricaurte, Pandi (Cundinamarca) y Melgar (Tolima).</p> <p>PROBABILIDAD DE CRECIENTES SÚBITAS EN LOS RÍOS DEL TOLIMA. Probabilidad de crecientes súbitas en los ríos del Tolima, especialmente para las cuencas de los ríos Ata, Cucuana, Tetuán, Ortega, Coello, Luisa, Opia, Totaré, Amoyá, Lagunilla y Gualí.</p> <p>NIVELES ALTOS EN EL RÍO MAGDALENA EN EL TRAMO ENTRE SAN PABLO Y EL BANCO. Se mantiene esta alerta por niveles altos en el río Magdalena en el tramo entre San Pablo y El Banco (Magdalena).</p>		

REGIÓN PACÍFICO	SITIOS PARA LOS CUALES SE GENERA LA ALERTA	ALERTA AMARILLA
<p>PROBABILIDAD DE CRECIENTES SÚBITAS EN LOS RÍOS DEL LITORAL PACÍFICO EN EL VALLE DEL CAUCA. Se mantiene esta alerta frente a la probabilidad de crecientes súbitas en los ríos Anchicayá, Cajambre, Mayorquín, Raposo y sus afluentes.</p> <p>PROBABILIDAD DE CRECIENTES SÚBITAS EN LA CUENCA DEL RÍO BAUDÓ. Se mantiene esta alerta ante los posibles incrementos súbitos en el nivel de este río Baudó y Docampadó y sus afluentes, entre otros directos al Océano Pacífico en el departamento de Chocó.</p> <p>NIVELES ALTOS EN LA CUENCA BAJA DEL RÍO SAN JUAN (CHOCÓ). Se mantiene la alerta especialmente por niveles altos a la altura del municipio de Medio San Juan y Litoral de San Juan.</p>		

ALERTAS POR NIVELES DE LOS RÍOS

REGIÓN ORINOQUIA	SITIOS PARA LOS CUALES SE GENERA LA ALERTA	ALERTA AMARILLA
<p>PROBABILIDAD DE CRECIENTES SÚBITAS EN LOS AFLUENTES AL RÍO META. Probabilidad de crecientes súbitas en los ríos que descienden del piedemonte llanero, especialmente para los ríos Negro, Guatiquía, Guayuriba, Guamal, Humadea, Metica, Negro, Pauto y Ariporo, entre otros afluentes de la cuenca del río Meta.</p> <p>NIVELES ALTOS EN EL RÍO META. Se evidencia una condición de descenso en los niveles del río Meta, en el tramo comprendido entre los municipios de Puerto López (Meta) y Paz de Ariporo (Casanare).</p> <p>PROBABILIDAD DE CRECIENTES SÚBITAS EN EL RÍO GUEJAR. Se mantiene esta alerta dada la probabilidad de incrementos súbitos en el nivel del río Guejar y sus afluentes (aportante de la cuenca del río Ariari).</p> <p>NIVELES ALTOS EN LA CUENCA DEL RÍO ARIARI. Se registra tendencia al descenso en los niveles del río Ariari (aportante a la cuenca alta del río Guaviare).</p> <p>CRECIENTES SÚBITAS EN LA CUENCA ALTA DEL RÍO ARAUCA Se mantiene esta alerta ante la probabilidad de nuevos incrementos súbitos en los niveles de los ríos Margua en Toledo (Norte de Santander) y Cobugón en Cubará (Boyacá), cuyos tránsitos pueden incrementar los niveles en el río Arauca a la altura del municipio de Arauquita (Arauca).</p>		
REGIÓN AMAZONIA	SITIOS PARA LOS CUALES SE GENERA LA ALERTA	ALERTA AMARILLA
<p>NIVELES ALTOS EN EL RÍO AMAZONAS. Se prevé que durante la siguiente semana el río Amazonas mantenga la paulatina tendencia al descenso en el nivel, a la altura del municipio de Leticia.</p>		

ALERTAS POR AMENAZAS DE DESLIZAMIENTO

ALERTA ROJA:

Amenaza alta a muy alta por deslizamientos de tierra detonados por lluvias, localizados en los siguientes municipios:

ALERTA NARANJA:

Amenaza moderada por deslizamientos de tierra detonados por lluvias, localizados en los siguientes municipios:

REGIÓN CARIBE	SITIOS PARA LOS CUALES SE GENERA LA ALERTA	ALERTA ROJA
MAGDALENA: Fundación.		
REGIÓN ANDINA	SITIOS PARA LOS CUALES SE GENERA LA ALERTA	ALERTA ROJA
ANTIOQUIA: Alejandría, Cáceres, Caucasia, Sabanalarga, Tarazá. SANTANDER: Pinchote.		
REGIÓN PACÍFICO	SITIOS PARA LOS CUALES SE GENERA LA ALERTA	ALERTA ROJA
CAUCA: López. CHOCÓ: Bahía Solano (Mutis), Istmina, Medio San Juan (Andagoya). NARIÑO: Barbacoas.		
REGIÓN ORINOQUIA	SITIOS PARA LOS CUALES SE GENERA LA ALERTA	ALERTA ROJA
CASANARE: Sabanalarga, Villanueva, Yopal. META: Acacías, Villavicencio.		
REGIÓN AMAZONIA	SITIOS PARA LOS CUALES SE GENERA LA ALERTA	ALERTA ROJA
PUTUMAYO: Mocoa.		
REGIÓN CARIBE	SITIOS PARA LOS CUALES SE GENERA LA ALERTA	ALERTA NARANJA
BOLÍVAR: Montecristo, San Jacinto del Cauca. CESAR: Agustín Codazzi, Manaure Balcón del Cesar, San Alberto. CÓRDOBA: Puerto Libertador, San Jose de Ure. LA GUAJIRA: Villanueva.		

ALERTAS POR AMENAZAS DE DESLIZAMIENTO

ALERTA ROJA:

Amenaza alta a muy alta por deslizamientos de tierra detonados por lluvias, localizados en los siguientes municipios:

ALERTA NARANJA:

Amenaza moderada por deslizamientos de tierra detonados por lluvias, localizados en los siguientes municipios:

REGIÓN ANDINA	SITIOS PARA LOS CUALES SE GENERA LA ALERTA	ALERTA NARANJA
<p>ANTIOQUIA: Abriaquí, Anorí, Barbosa, Bello, Buriticá, Cañasgordas, Caracolí, Carmen de Viboral, Cisneros, Cocorná, Concepción, Copacabana, Don Matías, El Bagre, Fredonia, Frontino, Girardota, Gómez Plata, Granada, Guatapé, Jericó, Liborina, Nechí, Peñol, Rionegro, San Andrés, San Carlos, San Francisco, San Luis, San Rafael, San Roque, San Vicente, Santa Rosa de Osos, Santo Domingo, Segovia, Sonsón, Turbo, Uramita, Valdivia, Yarumal, Yolombó, Zaragoza.</p> <p>BOYACÁ: Campohermoso, Labranzagrande, Paya, Quípama.</p> <p>CALDAS: Manzanares, Marquetalia.</p> <p>CUNDINAMARCA: Chía, Guayabetal, Medina, Paratebueno, Tabio, Útica.</p> <p>NORTE DE SANTANDER: Ábrego, Ocaña, San Calixto, Tibú.</p> <p>QUINDÍO: Armenia.</p> <p>RISARALDA: Dosquebradas, Pereira.</p> <p>SANTANDER: Barrancabermeja, Bolivar, Bucaramanga, Molagavita, Oiba, Palmar, San Andrés, Valle de San José.</p> <p>TOLIMA: Líbano.</p>		
REGIÓN PACIFICO	SITIOS PARA LOS CUALES SE GENERA LA ALERTA	ALERTA NARANJA
<p>CAUCA: El Tambo, Guapi, Puerto Tejada, Timbiquí.</p> <p>CHOCÓ: Alto Baudó (Pie de Pato), Bagadó, Bajo Baudó (Pizarro), Bojayá (Bellavista), Condoto, El Cantón del San Pablo (Managrú), Lloró, Medio Atrato (Beté), Medio Baudó (Boca de Pepé), Nóvita, Nuquí, Quibdó, Río Iró (Santa Rita), Río Quito (Paimadó), San José del Palmar, Tadó.</p> <p>NARIÑO: Francisco Pizarro (Salahonda), Los Andes (Sotomayor), Magüi (Payán), Mallama (Piedrancha), Ricaurte, Roberto Payán (San José), Tumaco.</p> <p>VALLE DEL CAUCA: Buenaventura, Calima (El Darién), Candelaria, Dagua.</p>		
REGIÓN ORINOQUIA	SITIOS PARA LOS CUALES SE GENERA LA ALERTA	ALERTA NARANJA
<p>CASANARE: Aguazul, Monterrey, Tauramena.</p> <p>META: Barranca de Upía, Cubarral, Cumaral, El Calvario, El Castillo, El Dorado, Guamal, La Macarena, Restrepo, San Juan De Arama.</p>		
REGIÓN CARIBE	SITIOS PARA LOS CUALES SE GENERA LA ALERTA	ALERTA AMARILLA
<p>CESAR: Curumaní, El Copey, La Gloria, Pailitas, Pelaya, Valledupar.</p> <p>CÓRDOBA: Montelíbano.</p> <p>LA GUAJIRA: Dibulla, El Molino, Fonseca, La Jagua del Pilar, San Juan del Cesar, Urumita.</p> <p>MAGDALENA: Ciénaga, Santa Marta.</p>		

ALERTAS POR AMENAZAS DE DESLIZAMIENTO

ALERTA ROJA:

Amenaza alta a muy alta por deslizamientos de tierra detonados por lluvias, localizados en los siguientes municipios:

ALERTA NARANJA:

Amenaza moderada por deslizamientos de tierra detonados por lluvias, localizados en los siguientes municipios:

REGIÓN ANDINA	SITIOS PARA LOS CUALES SE GENERA LA ALERTA	ALERTA AMARILLA
	<p>ANTIOQUIA: Abejorral, Amagá, Amalfí, Andes, Angelópolis, Argelia, Armenia, Belmira, Betulia, Briceño, Caicedo, Caldas, Campamento, Caramanta, Carolina, Ciudad Bolívar, Concordia, Dabeiba, Ebéjico, Giraldo, Guarne, Heliconia, Ituango, Maceo, Medellín, Montebello, Nariño, Olaya, Peque, Puerto Berrío, Puerto Nare, Puerto Triunfo, Remedios, Salgar, San Jerónimo, San José de La Montaña, San Pedro de Los Milagros, Santa Bárbara, Santa Fe de Antioquia, Sopetrán, Titiribí, Toledo, Urrao, Yalí.</p> <p>BOYACÁ: Almeida, Aquitania, Betéitiva, Boavita, Buenavista, Chinavita, Chita, Chivor, Coper, Corrales, Covarachía, El Espino, Gámeza, Garagoa, Guicán, La Uvita, La Victoria, Macanal, Maripí, Miraflores, Mongua, Moniquirá, Muzo, Otanche, Pachavita, Páez, Pajarito, Panqueba, Pauna, Paz de Rio, Pesca, Pisba, Puerto Boyacá, Rondón, Saboyá, San Eduardo, San José de Pare, San Luis de Gaceno, San Mateo, San Pablo de Borbur, Santa María, Santana, Soatá, Socha, Socotá, Sogamoso, Susacón, Tasco, Tibaná, Tópaga, Turmequé, Úmbita, Ventaquemada.</p> <p>CALDAS: Aguadas, Chinchiná, Filadelfia, La Merced, Manizales, Marmato, Marulanda, Neira, Pácora, Pensilvania, Salamina, Samaná, Supia, Villamaría.</p> <p>CUNDINAMARCA: Agua de Dios, Albán, Anapoima, Anolaima, Apulo, Arbeláez, Beltrán, Bituima, Bogotá, D.C., Bojacá, Cabrera, Cachipay, Caparrapí, Cáqueza, Carmen de Carupa, Chaguaní, Chipaque, Choachí, Chocontá, Cagua, Cucunubá, El Colegio, El Peñón, El Rosal, Facatativá, Fusagasugá, Gachalá, Gachetá, Gama, Guaduas, Guatavita, Guayabal de Siquima, Gutiérrez, Jerusalén, Junín, La Calera, La Mesa, La Palma, La Peña, Lenguaque, Machetá, Manta, Nilo, Nimaima, Nocaima, Pacho, Paima, Pandi, Pasca, Pulí, Quebradanegra, Quetame, Quipile, San Antonio de Tequendama, San Bernardo, San Cayetano, San Juan de Rioseco, Sasaima, Sesquilé, Sibaté, Silvania, Soacha, Subachoque, Suesca, Supatá, Sutatausa, Tabio, Tausa, Tena, Tibacuy, Tocaima, Topaipí, Ubalá, Venecia, Vergara, Vianí, Villagómez, Villapinzón, Villeta, Viotá, Yacopí, Zipacón, Zipaquirá.</p> <p>HUILA: Aipe, Altamira, Colombia, Guadalupe, La Plata, Neiva, Pitalito, Saladoblanco, San Agustín, Suaza, Tarqui.</p> <p>NORTE DE SANTANDER: Arboledas, Cáchira, Cécota, Chinácota, Chitagá, Convención, Cúcuta, Cucutilla, Durania, El Tarra, El Zulia, Hacarí, La Esperanza, Labateca, Lourdes, Mutiscua, Pamplona, Salazar, Sardinata, Silos, Teorama, Villa Caro.</p> <p>QUINDÍO: Calarcá, Circasia, Córdoba, Filandia, Salento.</p> <p>RISARALDA: Santa Rosa de Cabal.</p> <p>SANTANDER: Aguada, Albania, Carcasí, Cerrito, Charalá, Charta, Chipatá, Confines, Contratación, Coromoro, El Carmen, El Guacamayo, El Playón, Florián, Floridablanca, Girón, Guaca, Guavatá, Güepesa, La Belleza, La Paz, Landázuri, Lebrija, Macaravita, Málaga, Matanza, Mogotes, Onzaga, Páramo, Piedecuesta, Puente Nacional, Rionegro, San Benito, San Gil, San Miguel, San Vicente de Chucurí, Santa Helena del Opón, Socorro, Sucre, Suratá, Tona, Vélez.</p> <p>TOLIMA: Alpujarra, Anzoátegui, Armero (Guayabal), Ataco, Cajamarca, Carmen de Apicalá, Casabianca, Chaparral, Cunday, Dolores, Falan, Fresno, Herveo, Ibagué, Icononzo, Lérida, Melgar, Murillo, Natagaima, Ortega, Palocabildo, Planadas, Prado, Purificación, Rioblanco, Roncesvalles, Rovira, San Antonio, Villahermosa, Villarrica.</p>	

ALERTAS POR AMENAZAS DE DESLIZAMIENTO

ALERTA ROJA:

Amenaza alta a muy alta por deslizamientos de tierra detonados por lluvias, localizados en los siguientes municipios:

ALERTA NARANJA:

Amenaza moderada por deslizamientos de tierra detonados por lluvias, localizados en los siguientes municipios:

REGIÓN PACIFICO	SITIOS PARA LOS CUALES SE GENERA LA ALERTA	ALERTA AMARILLA
<p>CAUCA: Buenos Aires, Caldono, Corinto, Inzá, Jambaló, La Sierra, La Vega, Miranda, Páez (Belalcázar), Piendamó, Popayán, Rosas, Santa Rosa, Santander de Quilichao, Silvia, Sotará (Paispamba), Suárez, Toribío, Totoró.</p> <p>CHOCÓ: Cértegui, El Litoral del San Juan (Docordó), Sipí.</p> <p>NARIÑO: Albán (San José), Buesaco, Cumbal, Cumbitara, Linares, Samaniego, San Pedro de Cartago (Cartago).</p> <p>VALLE DEL CAUCA: Bolívar, Buga, Bugalagrande, El Cerrito, El Dovio, Florida, La Unión, Palmira, San Pedro, Sevilla, Tuluá, Versalles, Vijes, Yumbo.</p>		
REGIÓN ORINOQUIA	SITIOS PARA LOS CUALES SE GENERA LA ALERTA	ALERTA AMARILLA
<p>ARAUCA: Tame.</p> <p>CASANARE: Chámeza, Hato Corozal, La Salina, Nunchía, Paz de Ariporo, Pore, Recetor, Támara.</p> <p>META: Lejanías, San Juanito.</p>		
REGIÓN AMAZONIA	SITIOS PARA LOS CUALES SE GENERA LA ALERTA	ALERTA AMARILLA
<p>CAQUETÁ: Belén de los Andaquíes, Morelia, Puerto Rico.</p>		

ALERTAS POR AMENAZAS DE DESLIZAMIENTO

ALERTA ROJA:

Amenaza alta a muy alta por deslizamientos de tierra detonados por lluvias, localizados en los siguientes municipios:

ALERTA NARANJA:

Amenaza moderada por deslizamientos de tierra detonados por lluvias, localizados en los siguientes municipios:

SECTORES VIALES IDENTIFICADOS CON POTENCIALIDAD DE DESLIZAMIENTOS DE TIERRA, EN LOS CUALES GENERAN ALERTAS

DEPARTAMENTO	SECTOR VIAL
CUNDINAMARCA	Bogotá – Villavicencio Sibate - Fusagasagá
ANTIOQUIA	Roque – Santo Domingo Santuario – Granada San Rafael - Guatapé San Rafael – San Carlos Segovia - Yolombó
TOLIMA	Vía Bogotá - Girardot
CALDAS	Manizales – Chinchiná Chinchiná - Pereira
CHOCÓ	Quibdó – Medellín Vía panamericana (Risaralda - Chocó).
NARIÑO	Vía Pasto – Mocoa Pasto – Popayán Pasto – Mojarras Túquerres – Tumaco Circunvalar – Galeras Junin – Pedregal
VALLE DEL CAUCA	Bolívar – Roldanillo Buenaventura – Buga.

ALERTAS POR AMENAZAS DE INCENDIOS DE LA COBERTURA VEGETAL

ALERTA ROJA:

Amenaza Alta o muy alta de ocurrencia de incendios de la cobertura vegetal en zonas de bosques, cultivos y pastos, localizados en los siguientes municipios y sectores aledaños:

ALERTA NARANJA:

Amenaza moderada de ocurrencia de incendios de la cobertura vegetal en zonas de bosques, cultivos y pastos, localizados en los siguientes municipios y sectores aledaños:

REGIÓN CARIBE	SITIOS PARA LOS CUALES SE GENERA LA ALERTA	ALERTA NARANJA
LA GUAJIRA: Manaure, Uribia.		

ALERTAS METEOMARINA

MAR CARIBE

ALERTA NARANJA

POR TIEMPO LLUVIOSO

En diversos sectores del occidente del Caribe colombiano, se prevén lluvias entre moderadas y fuertes con posibilidad de tormentas eléctricas y ráfagas de viento, por lo que se recomienda a pescadores y navegantes de embarcaciones de poco calado consultar con las Capitanías de puerto antes de zarpar.

OCÉANO PACÍFICO

ALERTA AMARILLA

POR TIEMPO LLUVIOSO

En la cuenca del Pacífico colombiano, se prevén lluvias de variada intensidad, las más persistentes en la noche del domingo 26 y en la madrugada del lunes 27 de mayo. Por lo anterior, se recomienda a pescadores, habitantes costeros y navegantes de embarcaciones de poco calado, consultar con las Capitanías de puerto antes de zarpar.

°C: grados Celsius

m: metros

mm: milímetros

msnm: metros sobre nivel del mar

Km/h: kilómetros por hora

HLC: hora local colombiana

GOES: Geostationary Operational Environmental Satellites (Satélite Geoestacionario Operacional Ambiental).

GOES-16 es el designado GOES-Este, localizado en 75° W sobre el ecuador geográfico.

PNN: Parque Nacional Natural

SFF: Santuario de Fauna y Flora



ALERTA ROJA. PARA TOMAR ACCIÓN Advierte al Sistema Nacional de Gestión del Riesgo de Desastres sobre el peligro de un fenómeno y sus efectos adversos sobre la población. Se emite una alerta sólo cuando la identificación de un evento extraordinario indique la amenaza inminente y cuando la gravedad del fenómeno requiera atención prioritaria de los comités departamentales y locales.



ALERTA NARANJA. PARA PREPARARSE Indica la amenaza de un fenómeno. No implica riesgo inmediato por lo que es catalogado como un mensaje para informarse y prepararse. El aviso implica vigilancia continua ya que las condiciones son propicias para el desarrollo de un suceso natural.



ALERTA AMARILLA. PARA INFORMARSE Se emite cuando las condiciones hidrometeorológicas son favorables para la ocurrencia de un fenómeno natural y pueden aumentar el riesgo según los pronósticos. Por sus características, este nivel está encaminado a informar.

CONDICIONES NORMALES Indica que no existe ninguna clase de alerta para la región o zona mencionada.

Yolanda GONZÁLEZ H. | Directora General

Mery E. FERNÁNDEZ P. | Jefe Oficina del Servicio de Pronósticos y Alertas

Profesionales de Turno:

Rodney POVEDA y Diego SUÁREZ (Meteorólogos); Camilo PEDRAZA (Hidrólogo); Sergio A. ROJAS (Deslizamientos de tierra e incendios de la cobertura vegetal); María CUBILLOS (Datos) y Julián URREA (Coordinador).

<http://www.ideam.gov.co>

Correos electrónicos: servicio@ideam.gov.co, alertas@ideam.gov.co

Calle 25D # 96B – 70, Piso 3. Bogotá, D.C., Colombia.

Teléfono: 3075625 Ext. 1334–1336.

Síguenos en:

