

INFORME TÉCNICO

DIARIO N° 143

El IDEAM comunica al Sistema Nacional de Gestión del Riesgo (SNGR) y al Sistema Nacional Ambiental (SINA).

Bogotá D. C.J

Jueves 23 de mayo de 2019.

Hora de actualización: 12:55 p. m.



IDEAM
Instituto de Hidrología
Meteorología y
Estudios Ambientales
Cll. 25D N° 96B-70

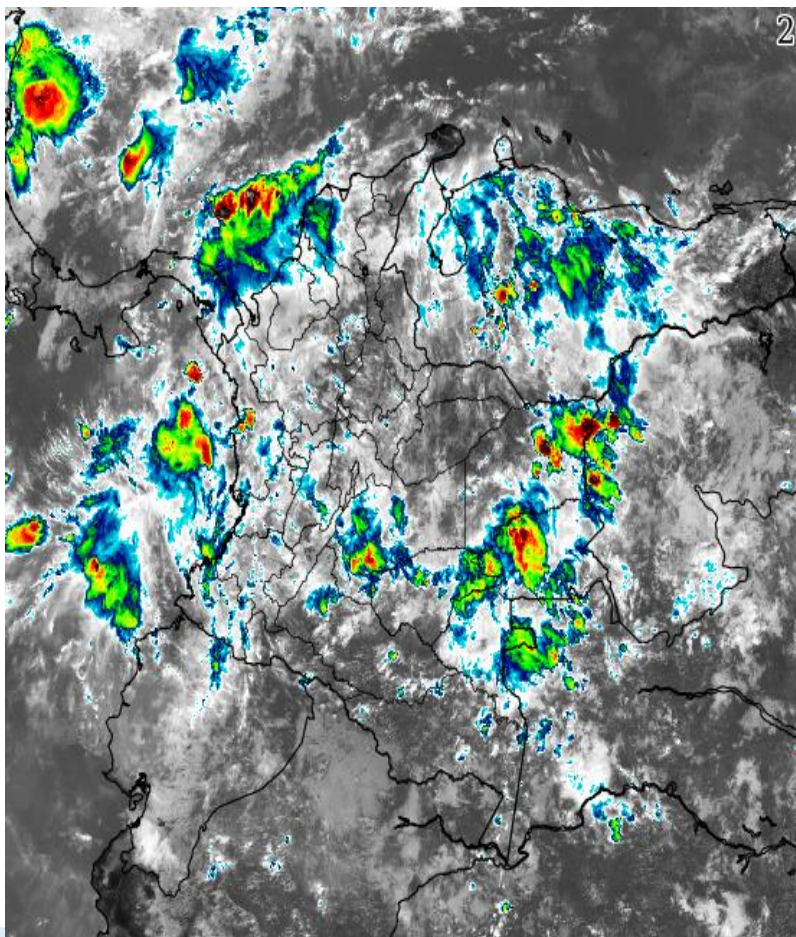
CONDICIONES HIDROMETEOROLÓGICAS ACTUALES

Incremento considerable de las precipitaciones a nivel nacional con relación al día anterior, se registraron lluvias importantes en la región Pacífica, occidente y norte de la región Andina, sectores de la región de la Orinoquia y sur de la región Caribe, como también en el archipiélago de san Andrés y Providencia.

Se pronostica para el día de hoy lluvias importantes en el occidente de la región Caribe y del mar Caribe, región Pacífica, noroccidente y occidente de la región Andina, sectores del oriente de la región de la Orinoquia y lluvias moderadas en el nororiente de la región Amazónica.

IMAGEN SATELITAL

Canal Infrarrojo - GOES 16 | 23 de mayo de 2019 | 11:40 a.m.



Consulte todos los días el pronóstico del tiempo y las alertas hidrometeorológicas vigentes del IDEAM, en un formato de calidad. Alrededor de las 7:30 a. m. está a disposición del público en www.ideam.gov.co.

Se puede ver también en dispositivos móviles **AQUÍ**





LO MÁS DESTACADO

LLUVIAS REGISTRADAS EN LAS ÚLTIMAS 24 HORAS

A nivel nacional se presentó un incremento importante de las precipitaciones, las cuales principalmente se concentraron en las regiones Caribe, Andina y Orinoquia. El mayor volumen de lluvias fue registrado en el municipio de **Barrancas (La Guajira), con 110.0 mm.**

ALERTA ROJA

- Por alta posibilidad de incrementos de niveles en corrientes de departamentos de las siguientes regiones: Caribe, Pacífico, Amazonia y Andina.
- Por alta posibilidad de deslizamientos de tierra en zonas inestables o de ladera ubicadas en algunos departamentos de las siguientes regiones: Andina, Pacífico, Orinoquia y Amazonia.
- Por alta posibilidad de incendios de la cobertura vegetal en zonas de bosques, cultivos y pastos localizadas en algunos departamentos de las siguientes regiones: Caribe.

ALERTA NARANJA

- Por mediana posibilidad de incrementos de niveles en corrientes de departamentos de las siguientes regiones: Andina, Caribe, Pacífico y Amazonia.
- Por mediana posibilidad de deslizamientos de tierra detonados por lluvias en sectores inestables o de alta pendiente localizados en algunos departamentos de las siguientes regiones: Caribe, Andina, Pacífica, Orinoquia y Amazonia.
- Por mediana probabilidad de incendios de la cobertura vegetal en algunos departamentos de las siguientes regiones: Andina.
- Por tiempo lluvioso con posibilidad de tormentas eléctricas y ráfagas de viento en amplios sectores del occidente del mar Caribe y en el centro-sur del océano Pacífico colombiano.

ALERTA AMARILLA

- Por baja posibilidad de incrementos de niveles en corrientes de departamentos de las siguientes regiones: Andina y Caribe.
- Por baja posibilidad de deslizamientos de tierra detonados por lluvias en sectores inestables o de alta pendiente localizados en algunos departamentos de las siguientes regiones: Caribe, Andina, Pacífica, Orinoquia y Amazonia.

PRONÓSTICO CONDICIONES METEOROLÓGICAS ESPECIALES

ÁREA DEL VOLCÁN GALERAS

Predominarán las condiciones cubiertas con precipitaciones entre ligeras y moderadas.

EL SERVICIO GEOLÓGICO COLOMBIANO reporta en nivel AMARILLO (III): CAMBIOS EN EL COMPORTAMIENTO DE LA ACTIVIDAD VOLCÁNICA. Lat: 155 Lon: -77.37

ELEVACIÓN (pies)	DIRECCIÓN	VELOCIDAD	
		NUDOS	Km/h
10.000	SURESTE	5 - 10	9 - 18
18.000	ESTE	15 - 20	27 - 37
24.000	ESTE	15 - 20	27 - 37
30.000	ESTE-NORESTE	15 - 20	27 - 37

ÁREA DEL VOLCÁN NEVADO DEL HUILA

Durante gran parte de la jornada se prevé cielo entre parcial a mayormente cubierto con tiempo seco, salvo en horas de la noche donde se estiman lloviznas y/o lluvias ligeras.

EL SERVICIO GEOLÓGICO COLOMBIANO reporta en nivel AMARILLO (III): CAMBIOS EN EL COMPORTAMIENTO DE LA ACTIVIDAD VOLCÁNICA. Lat:2.92 Lon:-76.05

ELEVACIÓN (pies)	DIRECCIÓN	VELOCIDAD	
		NUDOS	Km/h
10.000	SURESTE	5 - 10	9 - 18
18.000	ESTE	15 - 20	27 - 37
24.000	ESTE	10 - 15	18 - 27
30.000	ESTE-NORESTE	10 - 15	18 - 27

ÁREA DEL VOLCÁN CERRO MACHÍN

Durante de la jornada se pronostican condiciones nubosas con lluvias de variada intensidad

EL SERVICIO GEOLÓGICO COLOMBIANO reporta en nivel AMARILLO (III): CAMBIOS EN EL COMPORTAMIENTO DE LA ACTIVIDAD VOLCÁNICA. Lat:4.80 Lon:-75.62

ELEVACIÓN (pies)	DIRECCIÓN	VELOCIDAD	
		NUDOS	Km/h
10.000	SUR	5 - 10	9 - 18
18.000	ESTE	10 - 15	18 - 27
24.000	ESTE	10 - 15	18 - 27
30.000	ESTE	5 - 10	9 - 18

ÁREA DEL VOLCÁN NEVADO DEL RUIZ

Durante de la jornada se pronostican condiciones nubosas con lluvias de variada intensidad

EL SERVICIO GEOLÓGICO COLOMBIANO reporta en nivel AMARILLO (III): CAMBIOS EN EL COMPORTAMIENTO DE LA ACTIVIDAD VOLCÁNICA. Lat: 4.89 Lon: -75.32

ELEVACIÓN (pies)	DIRECCIÓN	VELOCIDAD	
		NUDOS	Km/h
10.000	SUR-SURESTE	0 - 5	0 - 9
18.000	ESTE	10 - 15	18 - 27
24.000	ESTE	10 - 15	18 - 27
30.000	ESTE	5 - 10	9 - 18

ÁREA DEL COMPLEJO VOLCÁNICO CHILES-CERRO NEGRO DE MAYASQUER

Preveerán las condiciones de tiempo seco en las primera horas del día. Al final de la tarde no se descartan algunas lloviznas en el sector.

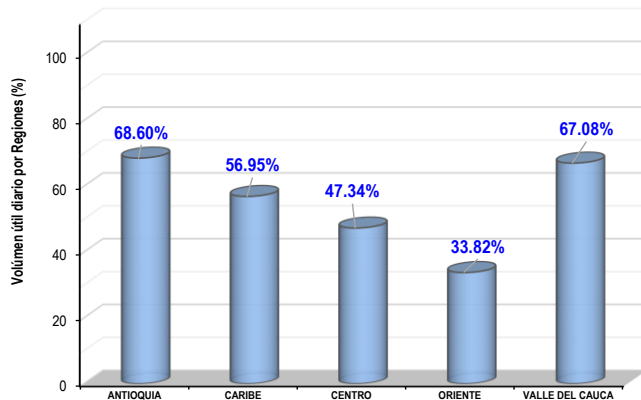
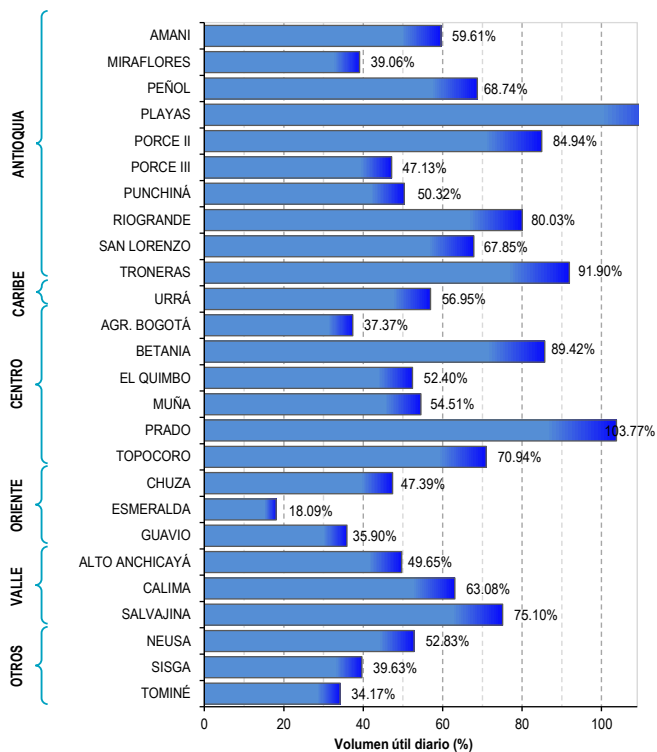
EL SERVICIO GEOLÓGICO COLOMBIANO reporta en nivel AMARILLO (III): CAMBIOS EN EL COMPORTAMIENTO DE LA ACTIVIDAD VOLCÁNICA. Lat: 0.81-Lon:77.93 Lat: 0.76 Lon:-77.95

ELEVACIÓN (pies)	DIRECCIÓN	VELOCIDAD	
		NUDOS	Km/h
10.000	ESTE-SURESTE	0 - 5	0 - 9
18.000	ESTE	15 - 20	27 - 37
24.000	ESTE	10 - 15	18 - 27
30.000	ESTE-NORESTE	15 - 20	27 - 37

ESTADO DE LOS EMBALSES

A continuación se relaciona el volumen útil diario de los principales embalses del país (expresado en porcentaje), de acuerdo con la información reportada por XM S.A. E.S.P en la siguiente dirección electrónica: <http://ido.xm.com.co/ido/SitePages/hidrologia.aspx?q=reservas>

VOLUMEN ÚTIL DIARIO EN LOS PRINCIPALES EMBALSES DEL PAÍS



Para estar informado diariamente de lo que pasa con el **pronóstico del tiempo y las alertas.**

Síguenos en Twitter
@IDEAMColombia



PRECIPITACIONES

A continuación se relacionan los municipios donde en las últimas 24 horas se registraron precipitaciones iguales o superiores a 60.0 mm.

Se aclara que las precipitaciones indicadas en los municipios, realmente corresponden a aquellos puntos en los cuales el IDEAM tiene estaciones de monitoreo, pero no necesariamente quiere decir que el dato corresponda a las lluvias que se presentaron directamente sobre el área urbana en donde se concentra la mayor población. En ocasiones la estación sobre la cual se destaca el mayor valor de precipitación, a pesar de pertenecer al municipio, puede quedar alejada del centro poblado principal.

DEPARTAMENTO	MUNICIPIO
ANTIOQUIA	Aleandría (104.0), Caucasia (85.0).
ARAUCA	Arauca (88.9).
CASANARE	Sabanalarga (87.0).
CÓRDOBA	San Bernardo del Viento (92.0), Montelíbano (78.7), Tierralta (64.2).
CUNDINAMARCA	Yacopí (60.5).
CHOCÓ	Istmina (74.0), Bahía Solano (64.0).
LA GUAJIRA	Barrancas (110.0).
META	San Juan de Arama (80.0), Villavicencio (61.0).
NARIÑO	Barbacoas (67.0).
QUINDÍO	Armenia (75.5).
TOLIMA	Ambalema (62.5)

Para estar informado diariamente de lo que pasa con el **pronóstico del tiempo y las alertas.**

Síguenos en Twitter
@IDEAMColombia



TEMPERATURAS MÁXIMAS

A continuación se relacionan los municipios donde en las últimas 24 horas se registraron temperaturas iguales o superiores a 35.0 °C.

Se aclara que las temperaturas indicadas en los municipios, realmente corresponden a aquellos puntos en los cuales el IDEAM tiene estaciones de monitoreo, pero no necesariamente quiere decir que el dato corresponda a las temperaturas que se presentaron directamente sobre el área urbana en donde se concentra la mayor población. En ocasiones la estación sobre la cual se destaca el mayor valor de temperatura, a pesar de pertenecer al municipio, puede quedar alejada del centro poblado principal.

DEPARTAMENTO	MUNICIPIO
BOLÍVAR	Zambrano (36.0)
CESAR	Agustín Codazzi (36.4), Valledupar (36.0).
CUNDINAMARCA	Jerusalén (36.4).
HUILA	Villavieja (36.4).
LA GUAJIRA	Manaure (36.8), Uribia (36.6), Hatonuevo (36.4).
NORTE DE SANTANDER	Cúcuta (37.0).

PRONÓSTICO METEOROLÓGICO

Jueves 23 y viernes 24 de mayo de 2019



REGIÓN	PRONÓSTICO
SABANA DE BOGOTÁ	<p>JUEVES. Para la tarde capitalina se estima que persistan las condiciones atmosféricas con cielo parcialmente nublado y predominio de tiempo seco, no se descartan algunas lluvias ligeras al suroriente y nororiente de la ciudad. En la noche se espera cielo mayormente nublado con predominio de tiempo seco, no se descartan lloviznas y/o lluvias ligeras al sur.</p> <p>VIERNES. Predominará el tiempo seco en la madrugada y mañana con probabilidad de lluvias ligeras al occidente y centro-oriente. En la tarde se espera incremento de la humedad con lluvias ligeras al noroccidente y sur de la ciudad, para la noche se estima cielo mayormente nublado con lluvias ligeras en amplios sectores de la ciudad con las más significativas se concentrarán al suroriente de la capital.</p>
CARIBE	<p>JUEVES. Se prevé para la tarde cielo mayormente nublado con probabilidad de precipitaciones fuertes sectorizadas. Las más significativas en Córdoba, Sucre, sectores de Bolívar; lluvias leves en el occidente de La Guajira y en sectores de Cesar. En las horas de la noche se estima que la nubosidad y lluvias se concentren en el occidente y sur de la región, en zonas de Córdoba, Sucre, Bolívar, norte de los departamentos de Sucre y Magdalena, además en Cesar e inmediaciones de la Sierra Nevada de Santa Marta. Probabilidad de descargas eléctricas.</p> <p>VIERNES. Se estiman condiciones nubosas en gran parte de la región, con lluvias y descargas eléctrica en momentos de lluvia intensa en inmediaciones de la Sierra Nevada de Santa Marta, Córdoba, Sucre, Bolívar y Cesar.</p>
ARCHIPIÉLAGO DE SAN ANDRÉS, PROVIDENCIA Y SANTA CATALINA	<p>JUEVES. En el transcurso de la tarde se prevé cielo mayormente cubierto con probabilidad de lluvias en el área. No se descartan tormentas. Para la jornada de la noche cielo mayormente cubierto con lloviznas en diferentes intervalos y probabilidad de ligeras lloviznas sectorizadas.</p> <p>VIERNES. Cielo mayormente nublado con precipitaciones de variada intensidad a diferentes horas de la jornada.</p>
MAR CARIBE	<p>JUEVES. A lo largo del día se estiman condiciones de cielo mayormente cubierto en el occidente del Caribe colombiano, donde se estiman precipitaciones de variada intensidad a diferentes horas y probabilidad de actividad eléctrica, mientras en el centro y oriente del area con tiempo seco.</p> <p>VIERNES. Se prevé se sigan registrando precipitaciones de variada intensidad en sectores del centro y occidente del Mar Caribe Colombiano.</p>
ANDINA	<p>JUEVES. En la tarde se pronostica cielo mayormente nublado con precipitaciones fuertes en Antioquia; norte de Tolima; eje cafetero, sectores de Santanderes, sur de Cundinamarca; lluvias leves en el oriente de Huila. En el transcurso de la noche se estima disminución de la nubosidad con lluvias ligeras en gran parte de la región, salvo al occidente de Antioquia y Santanderes; donde son probables precipitaciones importantes.</p> <p>VIERNES. Se prevé cielo nuboso en gran parte de la región con lluvias de variada intensidad. Las de mayor volumen en zonas de los Santanderes, Antioquia y eje cafetero. Alta probabilidad de actividad eléctrica en momentos de lluvia intensa. En el resto del área probabilidad de lloviznas dispersas.</p>

Planeando tu día? Descarga YA y conoce...



Consúltalo a diario y únete a la Cultura del Pronóstico del IDEAM

Disponible para  



PRONÓSTICO METEOROLÓGICO




Jueves 23 y viernes 24 de mayo de 2019

REGIÓN	PRONÓSTICO
INSULAR PACÍFICO	<p>JUEVES. En horas de la mañana y la tarde se prevé cielo entre mayormente nublado a cubierto con lluvias sin descartar tormentas en Gorgona y Malpelo.</p> <p>VIERNES. Cielo mayormente nublado en Malpelo y Gorgona, con precipitaciones a diferentes horas de la jornada, las mas intensas se estiman en las primeras horas con tendencia a la disminución durante la tarde.</p>
PACÍFICO	<p>JUEVES. En la tarde se espera cielo nublado con lluvias moderadas a fuertes en el litoral de Nariño, Cauca y de Valle del Cauca y sectores de Chocó. Probabilidad alta de tormentas eléctricas. Para la noche se prevé continúe abundante nubosidad en el área, las lluvias se concentrarán en el centro y norte de la región en áreas de Chocó, Cauca y de menor intensidad en Nariño y Valle del Cauca. Alta posibilidad de actividad eléctrica.</p> <p>VIERNES. En gran parte de la región se advierten condiciones nubosas con lluvias y descargas eléctricas. Las más intensas en áreas del sur de Chocó y occidente de Valle, Cauca y Nariño.</p>
OCÉANO PACÍFICO	<p>JUEVES. Se prevé lluvias en el área marítima, las de mayor intensidad hacia el centro y sur de la cuenca, no se descarta actividad eléctrica.</p> <p>VIERNES. Lluvias moderadas a fuertes en la tarde en el norte del área en especial en la mañana y tarde, en el resto del área de menor intensidad.</p>
ORINOQUIA	<p>JUEVES. En la tarde las lluvias de mayor intensidad se estiman en el piedemonte llanero y oriente de Vichada. Escasas lluvias en el resto de la región. Se estima que las lluvias pierdan intensidad sin embargo seguirán de carácter ligero en Vichada y occidente de Meta.</p> <p>VIERNES. Abundante nubosidad con presencia de lluvias moderadas en Meta, Casanare y Arauca, además en Vichada, la actividad más fuerte se registrará en la tarde.</p>
AMAZONIA	<p>JUEVES. En la tarde se estiman lluvias en Vaupés, Guaviare, y Guainía y lloviznas dispersas en el piedemonte amazonico y norte de Amazonas. En la noche se prevé abundante nubosidad con presencia de lluvias ligeras en Caquetá, Vaupés, Guaviare, y Caquetá, además lloviznas en el occidente de Putumayo.</p> <p>VIERNES. Se prevé presencia de lluvias en amplios sectores las de mayor intensidad en Amazonas, Vaupés, Caquetá, Putumayo, y Guaviare. Además se estima que la tarde sea el momento de mayor actividad.</p>

Planeando tu día?
Descarga YA y conoce...



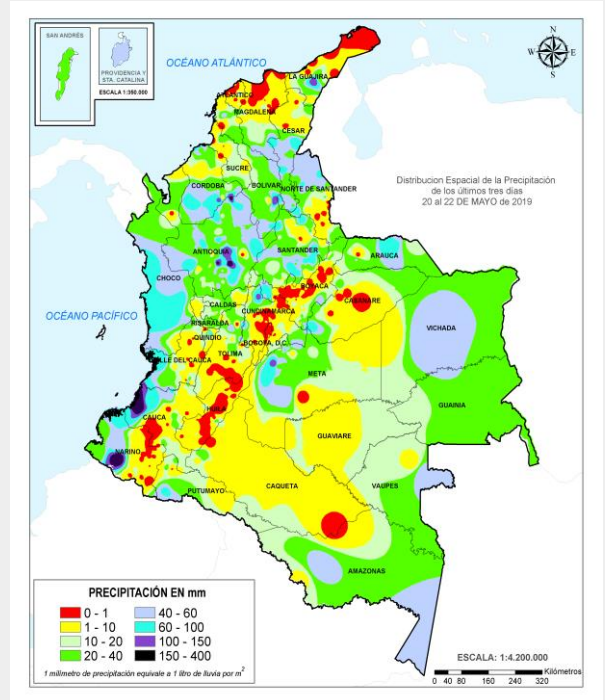
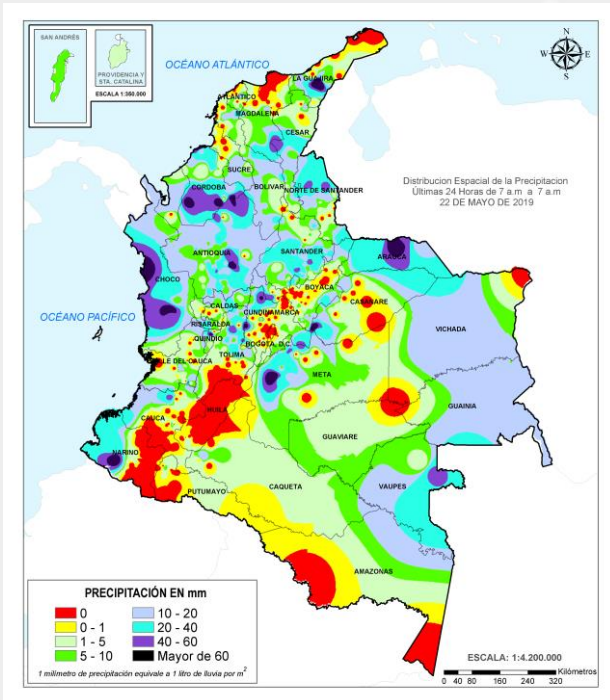
Consúltalo a diario y únete a la Cultura del Pronóstico del IDEAM

Disponible para  

MAPAS DE PRECIPITACIÓN

Precipitación diaria: desde las 7:00 a. m. del miércoles 22 hasta las 7:00 a. m. del jueves 23 de mayo de 2019.

Precipitación últimas 72 horas: desde las 7:00 a. m. del lunes 20 hasta las 7:00 a. m. del viernes 24 de mayo de 2019.



ALERTAS VIGENTES E INFORMACIÓN ADICIONAL

Para mayor información sobre el pronóstico del estado del tiempo, informes técnicos diarios, comunicados especiales, mapas diarios de temperaturas máximas y mínimas e información diaria de precipitación se sugiere consultar los siguientes enlaces:

- [MAPA DIARIO DE TEMPERATURA MÁXIMA.](#)
- [MAPA DIARIO DE TEMPERATURA MÍNIMA.](#)

ALERTAS POR NIVELES DE LOS RÍOS

REGIÓN CARIBE

SITIOS PARA LOS CUALES SE GENERA LA ALERTA

**ALERTA
ROJA**

CRECIENTES SÚBITAS EN CORRIENTES DEL URABÁ ANTIOQUEÑO.

Se mantiene esta alerta por las crecientes súbitas registradas en los ríos León, Chigorodó, Guapa, Mulatos y sus afluentes, se recomienda especial atención en los municipios de Chigorodó, Carepa, Apartado y Turbo. Se reportan afectaciones por inundaciones en San José de Apartadó.

INUNDACIÓN POR RUPTURA DEL CANAL DEL DIQUE.

Se mantiene esta alerta dado que se reporta ruptura del Canal del Dique, a la altura del municipio de Mahates, generando inundaciones en cultivos. Por otra parte, el CDGRD de Bolívar informa inundaciones de cultivos, a la altura del municipio de Arjona.

REGIÓN PACÍFICO

SITIOS PARA LOS CUALES SE GENERA LA ALERTA

**ALERTA
ROJA**

NIVELES ALTOS DE LOS RÍOS SAIJA Y TIMBIQUÍ.

Se mantienen las afectaciones en el municipio de Timbiquí (Cauca), y particularmente para el corregimiento de Coteje por los altos niveles del río Timbiquí. También se reportan incrementos de nivel en los ríos Bubuey y Saija, e igualmente en dos quebradas (Chete y Coteje). Se recomienda a la población estar atenta a las indicaciones y planes de contingencia de la UNGRD.

PROBABILIDAD DE CRECIENTES SÚBITAS EN LAS CUENCAS DE LOS RÍOS MIRA, ROSARIO Y TOLA.

Se prevén incrementos súbitos en las cuencas de los ríos Mira, Rosario, Tola, Telembí y sus afluentes en el departamento de Nariño.

REGIÓN AMAZONIA

SITIOS PARA LOS CUALES SE GENERA LA ALERTA

**ALERTA
ROJA**

INUNDACIÓN EN LA CUENCA MEDIA DEL RÍO CAQUETÁ

UNGRD reporta inundaciones en los municipios de Solita (zona rural y urbana) y Curillo (zona Rural) en el departamento de Caquetá, por desbordamiento del río Caquetá en estos puntos, por lo que no se descartan situaciones similares en toda la cuenca media.

INUNDACIONES EN LA CUENCA DEL RÍO SAN MIGUEL.

La UNGRD reporta afectaciones por inundaciones en la cuenca del río San Miguel, especialmente en la zona urbana y rural de Valle de Guamuéz, se reporta aumento en los niveles de las quebradas La Hormiga y El Baradero.

ALERTAS POR NIVELES DE LOS RÍOS

REGIÓN ANDINA	SITIOS PARA LOS CUALES SE GENERA LA ALERTA	ALERTA ROJA
<p>PROBABILIDAD DE CRECIENTES SÚBITAS EN LA CUENCA DEL RÍO NARE (ANTIOQUIA) Se incremento significativamente el nivel del río Nare a la altura del municipio de San Luis y Yolombó, se espera que esta condición se refleje en otros aportantes a la cuenca del río Nare.</p>		
REGIÓN ANDINA	SITIOS PARA LOS CUALES SE GENERA LA ALERTA	ALERTA NARANJA
<p>PROBABILIDAD DE CRECIENTES SÚBITAS EN DIFERENTES CUENCAS DEL SUR DEL VALLE DEL CAUCA (APORTANTES AL RÍO CAUCA). Se mantiene esta alerta en las cuencas de los ríos Claro, Jamundí, Lili, Meléndez, Cañaveralejo y Cali, debido a que las estaciones ubicadas en estas cuencas comienzan a evidenciar tendencia al ascenso en el nivel de estos cauces.</p>		
<p>PROBABILIDAD DE CRECIENTES SÚBITAS EN LA CUENCA DEL RÍO FRÍO Y PAILA. Se mantiene esta alerta en la cuenca del río Frío debido al incremento súbito en el nivel registrado a la altura del municipio de río Riofrío (Valle del Cauca) y se extiende para el río Paila a la altura en los municipios de Zarzal y Tuluá, en donde los niveles se encuentran en ascenso.</p>		
<p>PROBABILIDAD DE CRECIENTES SÚBITAS EN LA CUENCA RÍO SAN JUAN (ANTIOQUIA). Se mantiene esta alerta dadas las crecientes súbitas que se están registraron en el río San Juan y sus afluentes como la quebrada la Liboriana, a la altura de los municipios de Salgar y Ciudad Bolívar (Antioquia).</p>		
<p>PROBABILIDAD DE CRECIENTES SÚBITAS EN DIFERENTES CORRIENTES APORTANTES A LA PARTE MEDIA DEL RÍO CAUCA. Se mantiene esta alerta dada la probabilidad de crecientes súbitas en diferentes corrientes que atraviesan el municipio Liborina y el municipio de Santa Fe de Antioquia, especialmente el río Tonusco.</p>		
<p>CRECIENTES SÚBITAS EN LAS QUEBRADAS Y RÍOS DEL VALLE DE ABURRÁ. Se mantiene esta alerta dadas las crecientes súbitas que se han registrado en las quebradas y ríos del Valle de Aburra, en la cuenca alta del río Porce. Especial atención a los niveles del río Medellín y sus aportantes, en los municipios de Rionegro, Caldas, Sabaneta, Medellín, Itagüí, Bello y La Estrella.</p>		

ALERTAS POR NIVELES DE LOS RÍOS

REGIÓN ANDINA

SITIOS PARA LOS CUALES SE GENERA LA ALERTA

ALERTA NARANJA

PROBABILIDAD DE CRECIENTES SÚBITAS EN AFLUENTES DE LA CUENCA ALTA DEL RÍO CAUCA

Se mantiene esta alerta por probabilidad de incrementos súbitos en los niveles de los ríos Piendamó, Ovejas y Timbá (departamento de Cauca).

PROBABILIDAD DE CRECIENTES SÚBITAS EN LAS CUENCAS DE LOS RÍOS CUCUANA, TETUÁN Y ORTEGA

Se mantiene esta alerta dadas las crecientes súbitas registradas en la cuenca del río Cucuana, Tetuán, Ortega y sus afluentes.

PROBABILIDAD DE CRECIENTES SÚBITAS EN LA CUENCA DEL RÍO CARARE.

Probabilidad de incrementos súbitos en la cuenca del río Carare y sus afluentes en Santander, Boyacá y Cundinamarca.

CRECIENTES SÚBITAS EN LA CUENCA DEL RÍO OPÓN.

Se mantiene esta alerta ante los incrementos súbitos registrados en el río La Colorada entre otros afluentes al río Opón a la altura de Barrancabermeja. Se espera que actualmente este transitando la onda de creciente sobre el cauce principal del río Opón.

PROBABILIDAD DE CRECIENTES SÚBITAS EN LA CUENCA DEL RÍO LEBRIJA.

Se mantiene esta alerta dada la probabilidad de crecientes súbitas en el río Lebrija y sus afluentes, especialmente el Río de Oro y quebradas afluentes a la altura del municipio de Girón (Santander) y la cuenca del río Surata que atraviesan la ciudad de Bucaramanga.

NIVELES ALTOS EN EL RÍO CAUCA EN EL SECTOR SAN JACINTO DE CAUCA Y GUARANDA.

Niveles altos en el río Cauca específicamente, a la altura de los municipios Guaranda (Sucre) y San Jacinto del Cauca (Bolívar).

PROBABILIDAD DE CRECIENTES SÚBITAS EN LAS CUENCAS DE LOS RÍOS CIMITARRA Y SAN BARTOLOMÉ.

Se mantiene esta alerta ante la probabilidad de incrementos súbitos en el nivel de los ríos Cimitarra, San Bartolomé y sus afluentes.

CRECIENTES SÚBITAS EN LA CUENCA DEL RÍO NEGRO Y SECO.

Se observan un núcleo denso acompañado de actividad eléctrica al noroccidente del departamento de Cundinamarca, condición que podría incrementar súbitamente el caudal de los ríos Negro y Seco entre otros directos al Magdalena en el sector. Se recomienda estar atentos en los afluentes al río Negro, especial atención en el municipio de La Vega.

PROBABILIDAD DE CRECIENTES SÚBITAS EN LOS AFLUENTES DE LAS CUENCAS DE LA MIEL Y GUARINÓ.

Posibles incrementos en los niveles de los afluentes de los ríos La Miel y Guarinó.

PROBABILIDAD DE CRECIENTES SÚBITAS EN LA CUENCA DEL RÍO NECHÍ (ANTIOQUIA).

Se mantiene esta alerta dado que se prevé incrementos súbitos en los niveles del río Nechí y sus afluentes, especialmente en los municipios de Yarumal, Zaragoza y Nechí (Antioquia).

ALERTAS POR NIVELES DE LOS RÍOS

REGIÓN ANDINA

SITIOS PARA LOS CUALES SE GENERA LA ALERTA

**ALERTA
NARANJA**

CRECIENTES SÚBITAS CUENCA ALTA DEL RÍO SAN JORGE Y SUS AFLUENTES.

Incrementos súbitos en los niveles del río San Jorge y sus afluentes como el río San Pedro a la altura de Puerto Libertador.

PROBABILIDAD DE CRECIENTES SÚBITAS EN LA CUENCA DEL RÍO TARAZÁ - MAN.

Se eleva la alerta ante posibles incrementos súbitos en ríos y quebradas de las cuencas de los ríos Tarazá y Man, a la altura del municipio de Cáceres (Antioquia).

REGIÓN CARIBE

SITIOS PARA LOS CUALES SE GENERA LA ALERTA

**ALERTA
NARANJA**

CRECIENTES SÚBITAS EN LA CUENCA DEL RÍO ATRATO.

Se mantiene esta alerta dado el incremento súbito que se está registrando en el río Atrato y sus afluentes en la cuenca alta y media, a la altura de los municipios de Quibdó (departamento del Chocó) así como sus aportantes por su margen izquierda los ríos Bojayá, Mapipi y Opagadó, a la altura de los municipios de Bojayá y Riosucio (Departamento del Chocó), así como en los ríos Salaqui, Cacarica y otros afluentes directos al Atrato en la cuenca baja.

CRECIENTES SÚBITAS EN LOS RÍOS SUCIO, MURRÍ Y MURINDÓ.

Se mantiene esta alerta ante la probabilidad de incrementos súbitos en los niveles de los ríos de montaña del departamento de Antioquia que drenan al río Atrato, como son los ríos Murri, Sucio y Murindó, a la altura de los municipios de Dabeiba, Mutatá y Murindó (Antioquia).

CRECIENTES SÚBITAS EN LA CUENCA ALTA DEL RÍO CESAR.

En las últimas horas se incrementó el nivel del río Guatapurí (afluente al río Cesar), en el área de influencia del municipio de Valledupar.

PROBABILIDAD DE CRECIENTE SÚBITA CUENCA MEDIA Y BAJA DEL RÍO CESAR

Se mantienen las condiciones para el incremento súbito de niveles en afluentes del río Cesar en la cuenca media y baja.

PROBABILIDAD DE CRECIENTE SÚBITA EN LA CUENCA ALTA Y BAJA DEL RÍO CATATUMBO.

Se genera la alerta especialmente por el incremento de las lluvias que pueden ocasionar ascenso en los niveles de los ríos del norte del departamento de Norte de Santander, como son los ríos Oro, Socuavo Norte y Sur, y río Algodonal, Y Tarra entre otros del alto y bajo Catatumbo.

ALERTAS POR NIVELES DE LOS RÍOS

REGIÓN PACÍFICO

SITIOS PARA LOS CUALES SE GENERA LA ALERTA

**ALERTA
NARANJA**

PROBABILIDAD DE CRECIENTES SÚBITAS EN LOS RÍOS DEL LITORAL PACÍFICO EN EL DEPARTAMENTO DE CAUCA.

Se prevén incrementos súbitos en los niveles de los ríos Naya, Yurumanguí, San Juan de Micay y Guapi.

PROBABILIDAD DE CRECIENTES SÚBITAS EN LOS RÍOS ISCUANDÉ, TAPAJE Y BAJO PATÍA.

Se mantiene esta alerta por probabilidad de crecientes súbitas en los niveles de los ríos Iscuandé, Tapaje y Bajo Patía, los cuales drenan sus aguas al Océano Pacífico en el departamento de Nariño.

CRECIENTES SÚBITAS EN LA CUENCA DEL RÍO PATÍA.

Se mantiene esta alerta dadas las crecientes súbitas registradas en la parte alta y media del río Patía, así como sus afluentes los ríos Telembí, Guáitara, Mayo, Juananbú y Guachicono.

PROBABILIDAD DE CRECIENTES SÚBITAS EN LA CUENCA DE LOS RÍOS DAGUA, BUENAVENTURA Y BAHÍA DE MÁLAGA.

Se mantiene de esta alerta, ya que los niveles de los ríos Dagua, Buenaventura, Bahía de Málaga presentan incrementos significativos, lo cual aumenta la probabilidad de crecientes súbitas en este río y sus afluentes.

PROBABILIDAD DE CRECIENTES SÚBITAS EN LA CUENCA ALTA Y MEDIA DEL RÍO SAN JUAN (CHOCÓ).

El nivel del río San Juan a la altura del municipio de Tadó y Sipí se incrementó en las últimas horas, se espera que esta condición hidrológica se refleje en los demás cauces superficiales afluentes al río San Juan en la cuenca alta.

REGIÓN AMAZONIA

SITIOS PARA LOS CUALES SE GENERA LA ALERTA

**ALERTA
NARANJA**

PROBABILIDAD DE CRECIENTES SÚBITAS EN LA CUENCA ALTA DEL RÍO PUTUMAYO.

Se mantiene esta alerta por los incrementos súbitos en los niveles de la parte alta del río Putumayo y sus afluentes, especialmente el río Quinchoa en el Valle de Sibundoy, se recomienda especial atención a la altura de los municipios de Santiago, Puerres, Orito, Villagarzón y Puerto Asís (Putumayo).

INUNDACIÓN POR DESBORDAMIENTO DEL RÍO NEMAL

La CDGRD de Caquetá reporta afectaciones debido a la inundación ocasionada por el desbordamiento del río Nemal, a la altura del municipio de El Doncello, Corregimiento Puerto Manrique (Caquetá)

NIVELES ALTOS EN LA CUENCA BAJA DEL RÍO VAUPÉS.

Se prevé que el nivel del río Vaupés (cuenca baja) continúe con tendencia al ascenso, a la altura del municipio de Mitú. La UNGRD informa desbordamientos de este río.

ALERTAS POR NIVELES DE LOS RÍOS

REGIÓN ANDINA

SITIOS PARA LOS CUALES SE GENERA LA ALERTA

**ALERTA
AMARILLA**

CRECIENTES SÚBITAS EN LA CUENCA DEL RÍO PAÉZ (ALTO MAGDALENA)

Se mantiene esta alerta dadas las crecientes súbitas registradas en el río Paéz, a la altura de los municipios de La Plata, Tesalia y Paéz (Huila).

PROBABILIDAD DE CRECIENTES SÚBITAS EN LOS RÍOS DEL TOLIMA.

Se mantiene esta alerta dada la probabilidad de crecientes súbitas en los ríos del Tolima, especialmente para las cuencas de los ríos Ata, Coello, Luisa, Opia, Totaré, Amoyá, Lagunilla y Guali

CRECIENTES SÚBITAS EN LA CUENCA DEL RÍO FONCE

Se mantiene esta alerta dados los incrementos súbitos registrados en el río Fonce y sus afluentes.

NIVELES ALTOS EN EL RÍO MAGDALENA EN PUERTO WILCHES.

Se mantiene esta alerta para el río Magdalena en el sector de Puerto Wilches (Santander). Actualmente la tendencia es al ascenso en el nivel del río.

PROBABILIDAD DE CRECIENTES SÚBITAS EN LA CUENCA DEL RÍO SOGAMOSO.

Se mantiene esta alerta por probabilidad de crecientes súbitas en la cuenca del río Sogamoso.

PROBABILIDAD DE CRECIENTE SÚBITA EN LA PARTE BAJA DEL RÍO BOGOTÁ.

Se mantiene esta alerta debido a los incrementos importantes registrados en la parte baja del río Bogotá. Especial atención a la altura de los municipios de Girardot y La Mesa (Cundinamarca).

PROBABILIDAD DE CRECIENTE SÚBITA EN LA CUENCA DEL RÍO SUMAPÁZ.

Se baja el nivel de esta alerta, ya que se observa tendencia al descenso en el nivel del río Sumapaz, a la altura de los municipios de Cabrera, Ricaurte, Pandi (Cundinamarca) y Melgar (Tolima).

PROBABILIDAD DE CRECIENTES SÚBITAS EN LA CUENCA DEL RÍO SUÁREZ.

Se baja el nivel de alerta, ya que en las últimas horas se observa tendencia al descenso en el nivel del río Suárez. Aun así, no se descartan nuevos incrementos.

NIVELES ALTOS CUENCA BAJA DEL RIO SAN JORGE

Se mantiene la alerta por niveles altos del río San Jorge en particular para la cuenca baja.

ALERTAS POR NIVELES DE LOS RÍOS

REGIÓN ANDINA	SITIOS PARA LOS CUALES SE GENERA LA ALERTA	ALERTA AMARILLA
<p>PROBABILIDAD DE CRECIENTES SÚBITAS EN AFLUENTES DE LA CUENCA ALTA Y MEDIA DEL RÍO CAUCA. Se mantiene esta alerta por probabilidad de incrementos súbitos en los niveles de los ríos Salado, Palace, Palo, Quimba y Alto Cauca (departamento de Cauca), Pance, Salado, Guachal, Amaime, Cerrito, Guabas, Tuluá, Bugalagrande, Guadalajara, Buga, Las Cañas, Los Micos, Obando, Pescador, Chanco, Catarina, Cañaveral, Arroyohondo, Yumbo, Mulato, Vijes, Yotoco, Mediacanoa y Piedras (Departamento del Valle del Cauca), entre otros directos al río Cauca.</p> <p>CRECIENTE EN EL RÍO CAUCA EN EL TRAMO ENTRE LA VIRGINIA (RISARALDA) Y VENECIA (ANTIOQUIA). Se prevé que persista una tendencia al ascenso en el nivel del río Cauca en el tramo desde el municipio de La Virginia (Risaralda) hasta el municipio de Venecia (Antioquia).</p> <p>PROBABILIDAD DE CRECIENTES SÚBITAS EN LOS RÍOS DEL EJE CAFETERO. Se mantiene esta alerta dada la probabilidad de crecientes súbitas en el río Arma, Frio, Tapias, Risaralda, Chinchiná, Otún, La Vieja y sus afluentes.</p> <p>PROBABILIDAD DE CRECIENTES SÚBITAS EN LA CUENCA DEL RÍO PRADO (TOLIMA) Se preve crecientes súbitas en la cuenca del río Prado</p>		

REGIÓN CARIBE	SITIOS PARA LOS CUALES SE GENERA LA ALERTA	ALERTA AMARILLA
<p>NIVELES ALTOS EN LA CUENCA DEL RÍO ARIGUANÍ Se mantiene esta alerta dados incrementos súbitos en los niveles de los ríos Ariguaní y Guatapurí afluentes al del río Cesar.</p> <p>CRECIENTES SÚBITAS EN LOS RÍOS QUE DESCIENDEN DE LA SIERRA NEVADA DE SANTA MARTA. Se baja el nivel de esta alerta, evidenciando tendencia al descenso en los niveles de los ríos que descienden la Sierra Nevada de Santa Marta, tales como Sevilla, Fundación, Aracataca, Piedras, Manzanares y sus afluentes.</p> <p>PROBABILIDAD DE CRECIENTES SÚBITAS EN LA CUENCA DEL RÍO SINÚ. Se preve crecientes súbitas en amplios sectores de la cuenca del río Sinú, especialmente en los centros poblados de Montería, Cereté, San Pelayo, Cotorra, Loricá y San Bernardo del Viento.</p>		

ALERTAS POR AMENAZAS DE DESLIZAMIENTO

ALERTA ROJA:

Amenaza alta a muy alta por deslizamientos de tierra detonados por lluvias, localizados en los siguientes municipios:

ALERTA NARANJA:

Amenaza moderada por deslizamientos de tierra detonados por lluvias, localizados en los siguientes municipios:

REGIÓN ANDINA	SITIOS PARA LOS CUALES SE GENERA LA ALERTA	ALERTA ROJA
ANTIOQUIA: Alejandría, Caucasia, Cisneros, Concordia, Girardota, Gómez Plata, San Carlos, San Rafael y Yolombó. CUNDINAMARCA: Gachetá.		
REGIÓN PACÍFICO	SITIOS PARA LOS CUALES SE GENERA LA ALERTA	ALERTA ROJA
CAUCA: Guapi. NARIÑO: Barbacoas y Tumaco.		
REGIÓN ORINOQUIA	SITIOS PARA LOS CUALES SE GENERA LA ALERTA	ALERTA ROJA
META: Villavicencio.		
REGIÓN AMAZONIA	SITIOS PARA LOS CUALES SE GENERA LA ALERTA	ALERTA ROJA
PUTUMAYO: Mocoa.		
REGIÓN CARIBE	SITIOS PARA LOS CUALES SE GENERA LA ALERTA	ALERTA NARANJA
BOLÍVAR: Morales, Santa Rosa del Sur y Simití. CÓRDOBA: Montelíbano, Puerto Libertador, San Jose de Ure, Tierralta y Valencia.		
REGIÓN ANDINA	SITIOS PARA LOS CUALES SE GENERA LA ALERTA	ALERTA NARANJA
ANTIOQUIA: Abriaquí, Amagá, Amalfi, Andes, Angelópolis, Anorí, Apartadó, Arboletes, Armenia, Barbosa, Belmira, Betulia, Briceño, Buriticá, Cáceres, Caicedo, Caldas, Campamento, Cañasgordas, Caracolí, Carepa, Carmen de Viboral, Carolina, Chigorodó, Ciudad Bolívar, Cocorná, Concepción, Don Matías, Ebéjico, El Bagre, Fredonia, Frontino, Giraldo, Granada, Guarne, Guatapé, Heliconia, Ituango, Medellín, Mutatá, Nechí, Necoclí, Olaya, Peñol, Puerto Berrío, Puerto Nare, Remedios, Sabanalarga, Salgar, San Francisco, San Jerónimo, San Luis, San Pedro de Los Milagros, San Pedro de Urabá, San Roque, San Vicente, Santa Fe de Antioquia, Santa Rosa de Osos, Santo Domingo, Sonsón, Sopetrán, Tarazá, Titiribí, Toledo, Turbo, Uramita, Urrao, Valdivia, Venecia, Vigía del Fuerte, Yalí, Yarumal, Yondó (Casabe) y Zaragoza. BOYACÁ: La Victoria, Muzo, Quípama y San Pablo de Borbur. CALDAS: La Dorada, Neira, Samaná y Victoria.		

ALERTAS POR AMENAZAS DE DESLIZAMIENTO

ALERTA ROJA:

Amenaza alta a muy alta por deslizamientos de tierra detonados por lluvias, localizados en los siguientes municipios:

ALERTA NARANJA:

Amenaza moderada por deslizamientos de tierra detonados por lluvias, localizados en los siguientes municipios:

REGIÓN ANDINA	SITIOS PARA LOS CUALES SE GENERA LA ALERTA	ALERTA NARANJA
<p>CUNDINAMARCA: Caparrapí, Girardot, Guataquí, Guayabetal, La Palma, Medina, Nariño, Paratebueno, Topaipí y Yacopí.</p> <p>NORTE DE SANTANDER: Arboledas y Cucutilla.</p> <p>QUINDÍO: Armenia y Salento.</p> <p>SANTANDER: Cimitarra, El Playón, Guadalupe, Mogotes, Puerto Wilches, San Andrés, Suaita, Suratá y Valle de San José.</p> <p>TOLIMA: Ataco, Cajamarca, Coello, Fresno y Rioblanco.</p>		
REGIÓN PACIFICO	SITIOS PARA LOS CUALES SE GENERA LA ALERTA	ALERTA NARANJA
<p>CAUCA: El Tambo, López y Timbiquí.</p> <p>CHOCÓ: Acandí, Alto Baudó (Pie de Pato), Bagadó, Bahía Solano (Mutis), Bajo Baudó (Pizarro), Bojayá (Bellavista), Cértegui, Condoto, El Cantón del San Pablo (Managrú), El Carmen, Istmina, Lloró, Medio Atrato (Beté), Medio Baudó (Boca de Pepé), Nóvita, Nuquí, Quibdó, Río Iró (Santa Rita), Río Quito (Paimadó), San José del Palmar, Tadó y Unguía.</p> <p>NARIÑO: Francisco Pizarro (Salahonda), Los Andes (Sotomayor), Magüi (Payán), Ricaurte y Roberto Payán (San José).</p> <p>VALLE DEL CAUCA: Buenaventura.</p>		
REGIÓN ORINOQUIA	SITIOS PARA LOS CUALES SE GENERA LA ALERTA	ALERTA NARANJA
<p>CASANARE: Sabanalarga.</p> <p>META: Acacías, Cubarral, Cumaral, El Calvario, El Castillo, El Dorado, Guamal y Restrepo.</p>		
REGIÓN CARIBE	SITIOS PARA LOS CUALES SE GENERA LA ALERTA	ALERTA AMARILLA
<p>BOLÍVAR: Montecristo.</p> <p>CESAR: Agustín Codazzi, Curumaní, El Copey, La Gloria, Pailitas, Pelaya y Valledupar.</p> <p>LA GUAJIRA: Barrancas, Dibulla, La Jagua del Pilar y San Juan del Cesar.</p> <p>MAGDALENA: Ciénaga, Fundación y Santa Marta.</p>		

ALERTAS POR AMENAZAS DE DESLIZAMIENTO

ALERTA ROJA:

Amenaza alta a muy alta por deslizamientos de tierra detonados por lluvias, localizados en los siguientes municipios:

ALERTA NARANJA:

Amenaza moderada por deslizamientos de tierra detonados por lluvias, localizados en los siguientes municipios:

REGIÓN ANDINA	SITIOS PARA LOS CUALES SE GENERA LA ALERTA	ALERTA AMARILLA
	<p>BOYACÁ: Almeida, Aquitania, Betétiva, Boavita, Buenavista, Campohermoso, Chinavita, Chita, Chivor, Coper, Corrales, Covarachía, El Espino, Gámeza, Garagoa, Guicán, La Uvita, Labranzagrande, Macanal, Maripí, Miraflores, Mongua, Monquirá, Otanche, Pachavita, Páez, Pajarito, Panqueba, Pauna, Paya, Paz de Rio, Pesca, Pisba, Puerto Boyacá, Rondón, Saboyá, San Eduardo, San José de Pare, San Luis de Gaceno, San Mateo, Santa María, Santana, Soatá, Socha, Socotá, Sogamoso, Susacón, Tasco, Tibaná, Tópaga, Turmequé, Úmbita y Ventaquemada.</p> <p>CALDAS: Aguadas, Anserma, Aranzazu, Belalcazar, Chinchiná, Filadelfia, La Merced, Manizales, Manzanares, Marmato, Marquetalia, Marulanda, Norcasia, Pácora, Palestina, Pensilvania, Riosucio, Risaralda, Salamina, San José, Supia, Villamaria y Viterbo.</p> <p>CUNDINAMARCA: Agua de Dios, Albán, Anapoima, Anolaima, Apulo, Arbeláez, Beltrán, Bituima, Bogotá, D.C., Bojacá, Cabrera, Cachipay, Cáqueza, Carmen de Carupa, Chaguani, Chipaque, Choachí, Chocontá, Cogua, Cucunubá, El Colegio, El Peñón, El Rosal, Facatativá, Fusagasugá, Gachalá, Gama, Guaduas, Guatavita, Guayabal de Síquima, Gutiérrez, Jerusalén, Junín, La Calera, La Mesa, La Peña, Lenguaque, Machetá, Manta, Nilo, Nimaima, Nocaima, Pacho, Paima, Pandí, Pasca, Pulí, Quebradanegra, Quetame, Quipile, San Antonio de Tequendama, San Bernardo, San Cayetano, San Juan de Rioseco, Sasaima, Sesquilé, Sibaté, Sylvania, Socha, Subachoque, Suesca, Supatá, Sutatausa, Tabio, Tausa, Tena, Tibacuy, Tocaima, Ubalá, Útica, Vergara, Viani, Villagómez, Villapinzón, Villeta, Viotá, Zipacón y Zipaquirá.</p> <p>HUILA: Aipe, Altamira, Colombia, Guadalupe, La Plata, Neiva, Pitalito, Saladoblanco, San Agustín, Suaza y Tarqui.</p> <p>NORTE DE SANTANDER: Ábrego, Cáchira, Cócota, Chinácota, Chitagá, Convención, Cúcuta, Durania, El Tarra, El Zulia, Gramalote, Hacarí, Labateca, Lourdes, Mutiscua, Ocaña, Pamplona, Salazar, San Calixto, Sardinata, Silos, Teorama y Villa Caro.</p> <p>QUINDÍO: Buenavista, Calarcá, Circasia, Córdoba, Filandia, Génova, La Tebaida, Montenegro, Pijao y Quimbaya.</p> <p>RISARALDA: Apía, Balboa, Belén de Umbría, Dosquebradas, Guática, La Celia, La Virginia, Marsella, Mistrató, Pereira, Pueblo Rico, Quinchía, Santa Rosa de Cabal y Santuario.</p> <p>SANTANDER: Aguada, Albania, Bucaramanga, California, Carcasí, Cerrito, Charalá, Charta, Chima, Chipatá, Confines, Contratación, Coromoro, El Guacamayo, Florián, Floridablanca, Girón, Guaca, Guavatá, Güepsa, Hato, La Belleza, La Paz, Landázuri, Lebrija, Macaravita, Málaga, Matanza, Oiba, Onzaga, Piedecuesta, Puente Nacional, Rionegro, San Benito, San Miguel, San Vicente de Chucurí, Santa Helena del Opón, Simacota, Sucre, Tona y Vélez.</p> <p>TOLIMA: Alpujarra, Anzoátegui, Armero (Guayabal), Carmen de Apicalá, Casabianca, Chaparral, Cunday, Dolores, Falan, Herveo, Ibagué, Icononzo, Lérida, Líbano, Melgar, Murillo, Natagaima, Palocabildo, Planadas, Prado, Purificación, Roncesvalles, Rovira, San Antonio, Villahermosa y Villarrica.</p>	

ALERTAS POR AMENAZAS DE DESLIZAMIENTO

ALERTA ROJA:

Amenaza alta a muy alta por deslizamientos de tierra detonados por lluvias, localizados en los siguientes municipios:

ALERTA NARANJA:

Amenaza moderada por deslizamientos de tierra detonados por lluvias, localizados en los siguientes municipios:

REGIÓN PACIFICO	SITIOS PARA LOS CUALES SE GENERA LA ALERTA	ALERTA AMARILLA
<p>CAUCA: Buenos Aires, Caldone, Corinto, Inzá, Jambaló, La Sierra, La Vega, Miranda, Páez (Belalcázar), Piendamó, Popayán, Rosas, Santa Rosa, Santander de Quilichao, Silvia, Sotará (Paispamba), Suárez, Toribío y Totoró.</p> <p>CHOCÓ: Carmen del Darién (Curbaradó), Riosucio y Sipí.</p> <p>NARIÑO: Albán (San José), Buesaco, Cumbitara, Linares, Mallama (Piedrancha) y Samaniego, San Pedro de Cartago (Cartago).</p> <p>VALLE DEL CAUCA: Bolívar, Buga, Bugalagrande, Calima (El Darién), Dagua, El Cerrito, El Dovio, Florida, La Unión, Palmira, San Pedro, Sevilla, Tuluá, Versalles, Vijes y Yumbo.</p>		
REGIÓN ORINOQUIA	SITIOS PARA LOS CUALES SE GENERA LA ALERTA	ALERTA AMARILLA
<p>ARAUCA: Tame.</p> <p>CASANARE: Aguazul, Chámeza, Hato Corozal, La Salina, Monterrey, Nunchía, Paz de Ariporo, Pore, Recetor, Támara, Tauramena y Yopal.</p> <p>META: Barranca de Upía, Lejanías y San Juanito.</p>		
REGIÓN AMAZONIA	SITIOS PARA LOS CUALES SE GENERA LA ALERTA	ALERTA AMARILLA
<p>CAQUETÁ: Belén de los Andaquíes, Morelia y Puerto Rico.</p>		

ALERTAS POR AMENAZAS DE DESLIZAMIENTO

ALERTA ROJA:

Amenaza alta a muy alta por deslizamientos de tierra detonados por lluvias, localizados en los siguientes municipios:

ALERTA NARANJA:

Amenaza moderada por deslizamientos de tierra detonados por lluvias, localizados en los siguientes municipios:

SECTORES VIALES IDENTIFICADOS CON POTENCIALIDAD DE DESLIZAMIENTOS DE TIERRA, EN LOS CUALES GENERAN ALERTAS

DEPARTAMENTO	SECTOR VIAL
CUNDINAMARCA	Bogotá – Villavicencio Sibate - Fusagasugá
ANTIOQUIA	Roque – Santo Domingo Santuario – Granada San Rafael - Guatapé San Rafael – San Carlos
TOLIMA	Vía Bogotá - Girardot
CALDAS	Manizales – Chinchiná Chinchiná - Pereira
CHOCÓ	Quibdó – Medellín Vía panamericana (Risaralda - Chocó).
NARIÑO	Vía Pasto – Mocoa Pasto – Popayán Pasto – Mojarrales Túquerres – Tumaco Circunvalar – Galeras Junin – Pedregal
VALLE DEL CAUCA	Bolívar – Roldanillo Buenaventura – Buga.

ALERTAS POR AMENAZAS DE INCENDIOS DE LA COBERTURA VEGETAL

ALERTA ROJA:

Amenaza Alta o muy alta de ocurrencia de incendios de la cobertura vegetal en zonas de bosques, cultivos y pastos, localizados en los siguientes municipios y sectores aledaños:

ALERTA NARANJA:

Amenaza moderada de ocurrencia de incendios de la cobertura vegetal en zonas de bosques, cultivos y pastos, localizados en los siguientes municipios y sectores aledaños:

REGIÓN CARIBE	SITIOS PARA LOS CUALES SE GENERA LA ALERTA	ALERTA ROJA
<p>LA GUAJIRA: Albania, Maicao, Manaure, Uribia.</p>		

REGIÓN ANDINA	SITIOS PARA LOS CUALES SE GENERA LA ALERTA	ALERTA NARANJA
<p>BOYACÁ: Ráquira. NORTE DE SANTANDER: Bochalema, Herrán, Los Patios, Pamplonita, Ragonvalia.</p>		

ALERTAS METEOMARINA

MAR CARIBE

**ALERTA
NARANJA**

POR TIEMPO LLUVIOSO

En diversos sectores del occidente del Caribe colombiano, se prevén lluvias entre moderadas y fuertes con posibilidad de tormentas eléctricas y ráfagas de viento, por lo que se recomienda a pescadores y navegantes de embarcaciones de poco calado consultar con las Capitanías de puerto antes de zarpar.

OCÉANO PACÍFICO

**ALERTA
NARANJA**

POR TIEMPO LLUVIOSO

En sectores del centro y sur de la cuenca del Pacífico colombiano, se prevén lluvias entre moderadas y fuertes con posibilidad de tormentas eléctricas y ráfagas de viento, por lo que se recomienda a pescadores y navegantes de embarcaciones de poco calado consultar con las Capitanías de puerto antes de zarpar.

°C: grados Celsius

m: metros

mm: milímetros

msnm: metros sobre nivel del mar

Km/h: kilómetros por hora

HLC: hora local colombiana

GOES: Geostationary Operational Environmental Satellites (Satélite Geoestacionario Operacional Ambiental).

GOES-16 es el designado GOES-Este, localizado en 75° W sobre el ecuador geográfico.

PNN: Parque Nacional Natural

SFF: Santuario de Fauna y Flora



ALERTA ROJA. PARA TOMAR ACCIÓN Advierte al Sistema Nacional de Gestión del Riesgo de Desastres sobre el peligro de un fenómeno y sus efectos adversos sobre la población. Se emite una alerta sólo cuando la identificación de un evento extraordinario indique la amenaza inminente y cuando la gravedad del fenómeno requiera atención prioritaria de los comités departamentales y locales.



ALERTA NARANJA. PARA PREPARARSE Indica la amenaza de un fenómeno. No implica riesgo inmediato por lo que es catalogado como un mensaje para informarse y prepararse. El aviso implica vigilancia continua ya que las condiciones son propicias para el desarrollo de un suceso natural.



ALERTA AMARILLA. PARA INFORMARSE Se emite cuando las condiciones hidrometeorológicas son favorables para la ocurrencia de un fenómeno natural y pueden aumentar el riesgo según los pronósticos. Por sus características, este nivel está encaminado a informar.

CONDICIONES NORMALES Indica que no existe ninguna clase de alerta para la región o zona mencionada.

Yolanda GONZÁLEZ H. | Directora General

Mery E. FERNÁNDEZ P. | Jefe Oficina del Servicio de Pronósticos y Alertas

Profesionales de Turno:

Nelsy Verdugo (Hidróloga); Sonia Bermúdez (Deslizamientos de Tierra); Andrés Espejo (Incendios); Mirovan Sverko (Meteorólogo), Mauricio Torres (Datos) y Alberto Pardo (Coordinador).

<http://www.ideam.gov.co>

Correos electrónicos: servicio@ideam.gov.co, alertas@ideam.gov.co

Calle 25D # 96B – 70, Piso 3. Bogotá, D.C., Colombia.

Teléfono: 3075625 Ext. 1334–1336.

Síguenos en:

