

INFORME TÉCNICO

# DIARIO Nº 141

El IDEAM comunica al Sistema Nacional de Gestión del Riesgo (SNGR) y al Sistema Nacional Ambiental (SINA).

Bogotá D. C.

Martes 21 de mayo de 2019.

Hora de actualización: 12:15 p.m.



IDEAM  
Instituto de Hidrología  
Meteorología y  
Estudios Ambientales  
C.II. 25D Nº 96B-70

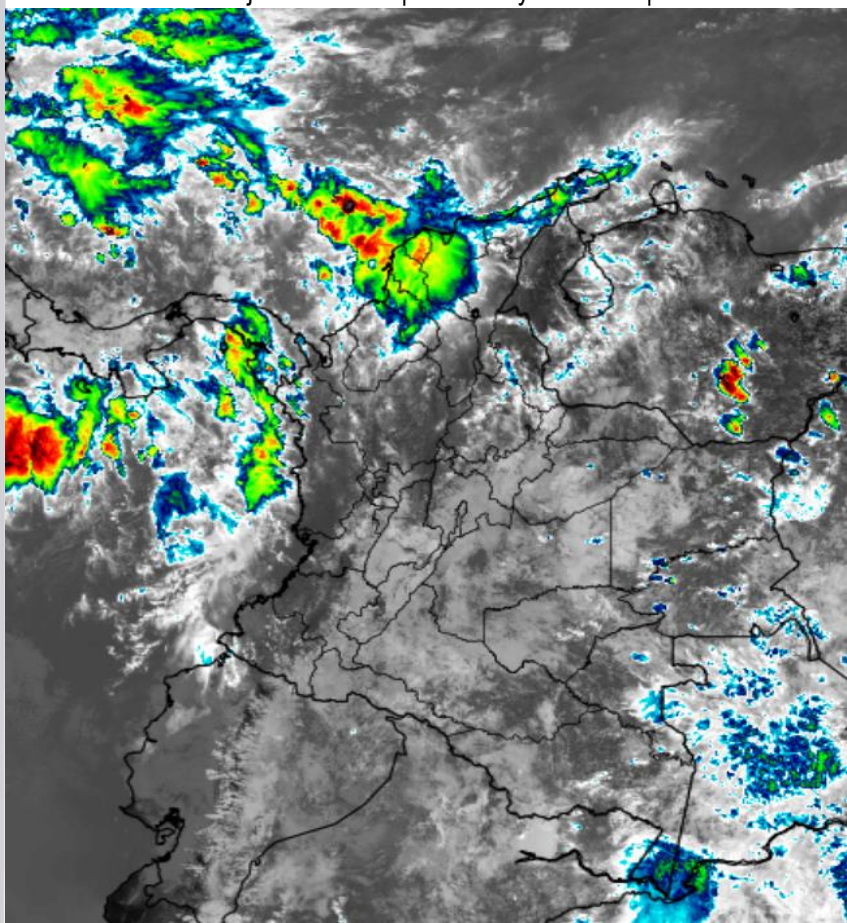
## IMAGEN SATELITAL

Canal Infrarrojo - GOES 16 | 21 de mayo de 2019 | 12:00 m.

### CONDICIONES HIDROMETEOROLÓGICAS ACTUALES

El día de hoy se identifica nubosidad variada en gran parte del territorio colombiano con lluvias importantes en sectores del sur y centro de la región Caribe, incluida su área marítima y sur de la Pacífica.

En el transcurso de la jornada se prevé aumento de las condiciones nubosas, con precipitaciones en sectores del sur de la región Pacífica, Santander y Norte de Santander. Lluvias de menor intensidad en zonas del piedemonte llanero y oriente de la Orinoquia.



Consulte todos los días el pronóstico del tiempo y las alertas hidrometeorológicas vigentes del IDEAM, en un formato de calidad. Alrededor de las 7:30 a. m. está a disposición del público en [www.ideam.gov.co](http://www.ideam.gov.co).

Se puede ver también en dispositivos móviles **AQUÍ**





# LO MÁS DESTACADO

## LLUVIAS REGISTRADAS EN LAS ÚLTIMAS 24 HORAS

Las precipitaciones de mayor consideración se registraron en los departamentos de Antioquia, Cesar y Santander, alcanzando el mayor volumen en el municipio de **Timbiquí (Cauca)** con **168,0 mm**.

### ALERTA ROJA

- Por alta posibilidad de crecientes súbitas en los ríos León, Chigorodó, Guapa y Mulatos localizados en el Urabá antioqueño (Antioquia) y Mira, Rosario, Tola y Telembí (Nariño).
- Por niveles altos o inundaciones en los ríos Saija y Timbiquí (Nariño); cuenca media del Caquetá (Caquetá) y San Miguel (Putumayo).
- Por alta posibilidad de deslizamientos de tierra en zonas inestables o de ladera ubicadas en los departamentos de Bolívar, Cesar, Antioquia, Cundinamarca, Quindío, Santander, Tolima, Cauca, Chocó, Nariño, Meta y Putumayo.
- Por alta posibilidad de incendios de la cobertura vegetal en zonas de bosques, cultivos y pastos localizadas en los departamentos de Boyacá y Norte de Santander.

### ALERTA NARANJA

- Por mediana amenaza de niveles altos en los ríos Meta y Ariari (Meta).
- Por mediana posibilidad de crecientes súbitas en quebradas y ríos localizados en los departamentos de Cauca, Valle del Cauca, Antioquia, Tolima, Cundinamarca, Santander, Chocó, Magdalena, Cesar y Putumayo.
- Por mediana posibilidad de deslizamientos de tierra detonados por lluvias en sectores inestables o de alta pendiente localizados en las regiones Caribe, Andina, Pacífica, Orinoquia y Amazonia.
- Por mediana probabilidad de incendios de la cobertura vegetal en zonas de los departamentos de La Guajira y Norte de Santander.
- Por tiempo lluvioso con posibilidad de tormentas eléctricas y ráfagas de viento en amplios sectores del centro-occidente del mar Caribe y en el sur del océano Pacífico colombiano.

### ALERTA AMARILLA

- Por baja probabilidad de crecientes súbitas en quebradas y ríos localizadas en las regiones Caribe, Andina, Pacífica, Orinoquia y Amazonia.
- Por baja amenaza de niveles altos en los ríos Cauca, entre Guaranda (Sucre) y San Jacinto del Cauca (Bolívar); Ariguaní (Cesar); Magdalena, entre Barrancabermeja y Puerto Wilches (Santander); cuenca baja del Vaupés; Guaviare a la altura de San José del Guaviare (Guaviare) y Amazonas (Amazonas).
- Por pleamar asociado con la marea astronómica hasta el 22 de mayo en los litorales Caribe y Pacífico nacional.

# PRONÓSTICO CONDICIONES METEOROLÓGICAS ESPECIALES

## ÁREA DEL VOLCÁN GALERAS

En el transcurso de la jornada, predominarán las condiciones de cielo parcial a mayormente nubladas con presencia de lloviznas en la mañana y lluvias de variada intensidad en la tarde

EL SERVICIO GEOLÓGICO COLOMBIANO reporta en nivel AMARILLO (III): CAMBIOS EN EL COMPORTAMIENTO DE LA ACTIVIDAD VOLCÁNICA. Lat: 1.55 Lon: -77.37

ELEVACIÓN (pies)	DIRECCIÓN	VELOCIDAD	
		NUDOS	Km/h
10.000	ESTE-SURESTE	5 - 10	9 - 18
18.000	ESTE	15 - 20	27 - 37
24.000	ESTE	10 - 15	18 - 27
30.000	ESTE-NORESTE	15 - 20	27 - 37

## ÁREA DEL VOLCÁN NEVADO DEL HUILA

En las horas de la mañana se prevé tiempo seco. Después del mediodía se incrementará la nubosidad con precipitaciones.

EL SERVICIO GEOLÓGICO COLOMBIANO reporta en nivel AMARILLO (III): CAMBIOS EN EL COMPORTAMIENTO DE LA ACTIVIDAD VOLCÁNICA. Lat: 2.92 Lon: -76.05

ELEVACIÓN (pies)	DIRECCIÓN	VELOCIDAD	
		NUDOS	Km/h
10.000	SURESTE	5 - 10	9 - 18
18.000	ESTE	15 - 20	27 - 37
24.000	ESTE	10 - 15	18 - 27
30.000	ESTE	15 - 20	27 - 37

## ÁREA DEL VOLCÁN CERRO MACHÍN

En el transcurso de la jornada, predominarán las condiciones de cielo parcial a mayormente nubladas con presencia de lloviznas en la mañana y lluvias de variada intensidad en la tarde

EL SERVICIO GEOLÓGICO COLOMBIANO reporta en nivel AMARILLO (III): CAMBIOS EN EL COMPORTAMIENTO DE LA ACTIVIDAD VOLCÁNICA. Lat: 4.80 Lon: -75.62

ELEVACIÓN (pies)	DIRECCIÓN	VELOCIDAD	
		NUDOS	Km/h
10.000	SUR-SURESTE	5 - 10	9 - 18
18.000	ESTE	10 - 15	18 - 27
24.000	ESTE	10 - 15	18 - 27
30.000	ESTE	10 - 15	18 - 27

## ÁREA DEL VOLCÁN NEVADO DEL RUIZ

Durante de la jornada se pronostican condiciones nubladas con lluvias de variada intensidad

EL SERVICIO GEOLÓGICO COLOMBIANO reporta en nivel AMARILLO (III): CAMBIOS EN EL COMPORTAMIENTO DE LA ACTIVIDAD VOLCÁNICA. Lat: 4.89 Lon: -75.32

ELEVACIÓN (pies)	DIRECCIÓN	VELOCIDAD	
		NUDOS	Km/h
10.000	SURESTE	5 - 10	9 - 18
18.000	ESTE	10 - 15	18 - 27
24.000	ESTE	10 - 15	18 - 27
30.000	ESTE	10 - 15	18 - 27

## ÁREA DEL COMPLEJO VOLCÁNICO CHILES-CERRO NEGRO DE MAYASQUER

En el transcurso de la jornada, predominarán las condiciones mayormente cubiertas con lloviznas intermitentes durante la mañana

EL SERVICIO GEOLÓGICO COLOMBIANO reporta en nivel AMARILLO (III): CAMBIOS EN EL COMPORTAMIENTO DE LA ACTIVIDAD VOLCÁNICA. Lat: 0.81-Lon:77.93 Lat: 0.76 Lon: -77.95

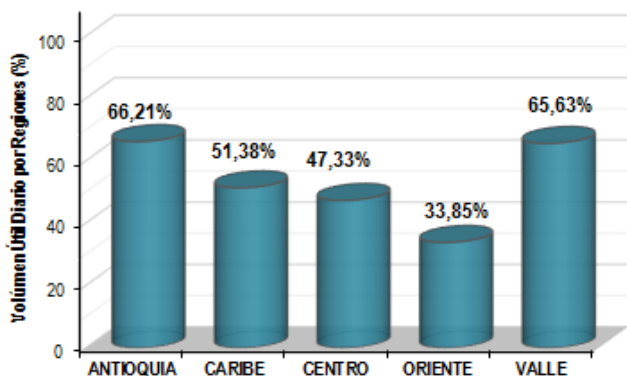
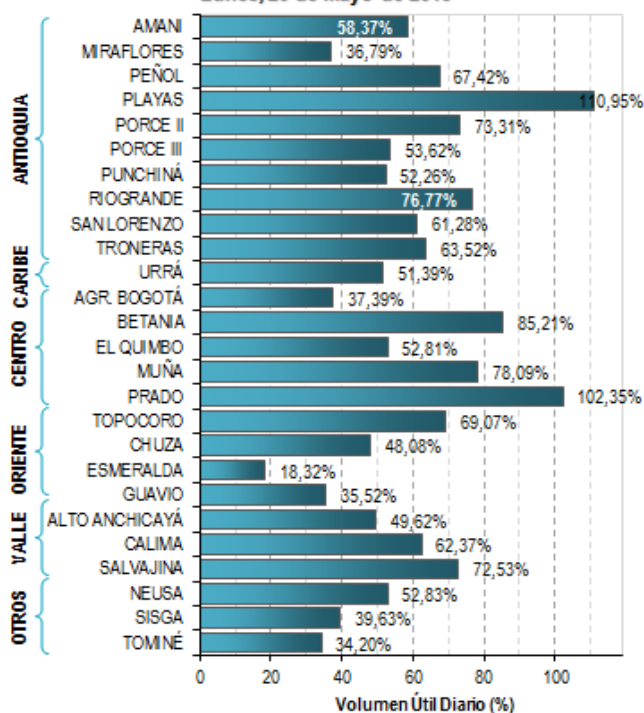
ELEVACIÓN (pies)	DIRECCIÓN	VELOCIDAD	
		NUDOS	Km/h
10.000	ESTE-SURESTE	0 - 5	0 - 9
18.000	ESTE	10 - 15	18 - 27
24.000	ESTE	10 - 15	18 - 27
30.000	ESTE-NORESTE	15 - 20	27 - 37

# ESTADO DE LOS EMBALSES

A continuación se relaciona el volumen útil diario de los principales embalses del país (expresado en porcentaje), de acuerdo con la información reportada por XM S.A. E.S.P en la siguiente dirección electrónica: <http://ido.xm.com.co/ido/SitePages/hidrologia.aspx?q=reservas>

## VOLUMEN ÚTIL DIARIO EN LOS PRINCIPALES EMBALSES DEL PAÍS

Lunes, 20 de mayo de 2019



Para estar informado diariamente de lo que pasa con el pronóstico del tiempo y las alertas.

Síguenos en Twitter  
[@IDEAMColombia](https://twitter.com/IDEAMColombia)



## PRECIPITACIONES

A continuación se relacionan los municipios donde en las últimas 24 horas se registraron precipitaciones iguales o superiores a 30.0 mm.

Se aclara que las precipitaciones indicadas en los municipios, realmente corresponden a aquellos puntos en los cuales el IDEAM tiene estaciones de monitoreo, pero no necesariamente quiere decir que el dato corresponda a las lluvias que se presentaron directamente sobre el área urbana en donde se concentra la mayor población. En ocasiones la estación sobre la cual se destaca el mayor valor de precipitación, a pesar de pertenecer al municipio, puede quedar alejada del centro poblado principal.

DEPARTAMENTO	MUNICIPIO
<b>AMAZONAS</b>	Leticia-Aeropuerto (51,0) y La Chorrera (37,6).
<b>ANTIOQUIA</b>	Girardota (84,0), Caucasia (71,0), Sabanalarga (60,0), Gómez Plata (53,0), Puerto Berrio (44,3), Concepción (44,0), Abriaquí (32,0) y Urrao (30,0).
<b>BOLÍVAR</b>	Simití (125,0) y Arjona (30,1).
<b>BOYACÁ</b>	San Luis De Gaceno (33,3) y Muzo (32,5).
<b>CASANARE</b>	Villanueva (30,0).
<b>CAUCA</b>	<b>Timbiquí (168,0).</b>
<b>CESAR</b>	San Alberto (90,0), Pelaya (65,5), Chiriguana (48,0), Curumani (36,0), San Alberto-El Líbano (34,2), Chimichagua (33,0) y Pailitas (30,0).
<b>META</b>	Cubarral (62,0).
<b>NARIÑO</b>	Barbacoas-Junín (113,0) y Francisco Pizarro (30,0).
<b>PUTUMAYO</b>	Orito (63,0), San Miguel (41,2) y Puerto Caicedo (35,0).
<b>SANTANDER</b>	Puerto Wilches (82,0), Mogotes (74,5), El Playón (64,5), Suaita (57,7), Guadalupe (45,0), Puerto Wilches-Sitio Nuevo (35,0), Suaita (33,0) y San Andrés (31,3).

Para estar informado diariamente de lo que pasa con el **pronóstico del tiempo y las alertas.**

Síguenos en Twitter  
**@IDEAMColombia**



## TEMPERATURAS MÁXIMAS

A continuación se relacionan los municipios donde en las últimas 24 horas se registraron temperaturas iguales o superiores a 35.0 °C.

Se aclara que las temperaturas indicadas en los municipios, realmente corresponden a aquellos puntos en los cuales el IDEAM tiene estaciones de monitoreo, pero no necesariamente quiere decir que el dato corresponda a las temperaturas que se presentaron directamente sobre el área urbana en donde se concentra la mayor población. En ocasiones la estación sobre la cual se destaca el mayor valor de temperatura, a pesar de pertenecer al municipio, puede quedar alejada del centro poblado principal.

DEPARTAMENTO	MUNICIPIO
<b>BOLÍVAR</b>	Zambrano (36,6).
<b>CESAR</b>	Valledupar-Aeropuerto (35,4) y Agustín Codazzi-Motilonia (35,2).
<b>LA GUAJIRA</b>	Hatonuevo (35,4) y Uribía (35,0).
<b>NORTE DE SANTANDER</b>	<b>Cúcuta-Carmen de Tonchalá (37,8)</b> y Cúcuta-Aeropuerto (36,6).
<b>SANTANDER</b>	Cimitarra (35,8).

# PRONÓSTICO METEOROLÓGICO

Martes 21 y miércoles 22 de mayo de 2019



REGIÓN	PRONÓSTICO
<b>SABANA DE BOGOTÁ</b>	<p><b>MARTES.</b> En la tarde se estima nubosidad variada con predominio de tiempo seco, no se descartan lluvias finalizando la tarde al occidente de la ciudad. En la noche cielo mayormente nublado con lloviznas en sectores del sur y occidente de la ciudad y la Sabana de Bogotá.</p> <p><b>MIÉRCOLES.</b> En la madrugada cielo parcialmente nublado con probables lluvias ligeras al sur y oriente de la ciudad, en la mañana probables lluvias ligeras al sur de la capital, para la tarde y noche se estiman lluvias esporádicas especialmente al sur de la ciudad.</p>
<b>CARIBE</b>	<p><b>MARTES.</b> Para la tarde nubosidad parcial y posibilidad de lluvias sectorizadas. Las más significativas al suroriente de Bolívar; suroccidente de La Guajira; occidente de Córdoba; Cesar nororiente de Magdalena. En la noche se estima que la nubosidad y lluvias se concentren en el sur de la región, incluyendo los departamentos de Bolívar, Magdalena, Cesar, Sucre; las de mayor intensidad se estiman en sectores de Córdoba.</p> <p><b>MIÉRCOLES.</b> Se estiman condiciones nubosas en gran parte de la región, con lluvias y descargas eléctrica en zonas de Córdoba, Sucre, Bolívar, Cesar, Magdalena y en la Sierra Nevada de Santa Marta.</p>
<b>ARCHIPIÉLAGO DE SAN ANDRÉS, PROVIDENCIA Y SANTA CATALINA</b>	<p><b>MARTES.</b> En la tarde se estima continuidad de las condiciones nubosas con lluvias de intensidad ligera a moderada a diferentes horas. En la noche cielo mayormente nublado con lluvias. Las precipitaciones de mayor intensidad se esperan especialmente en el norte del Archipiélago.</p> <p><b>MIÉRCOLES.</b> Cielo mayormente nublado con precipitaciones a diferentes horas de la jornada.</p>
<b>MAR CARIBE</b>	<p><b>MARTES.</b> A lo largo del día se estima cielo mayormente cubierto, especialmente en las vecindades del archipiélago, y en proximidades al litoral sur y central del Caribe colombiano, donde se estiman precipitaciones de variada intensidad a diferentes horas.</p> <p><b>MIÉRCOLES.</b> Se prevé se sigan registrando precipitaciones de variada intensidad en sectores del centro y occidente del Mar Caribe Colombiano.</p>
<b>ANDINA</b>	<p><b>MARTES.</b> En la tarde nubosidad parcial con lloviznas localizadas y posibilidad de precipitaciones fuertes sectorizadas. Las más significativas al occidente de Norte De Santander; suroccidente y centro de Cundinamarca; centro de Boyacá; centro de Quindío; Risaralda; oriente de Huila; y norte de Caldas; suroriente de Tolima; Santander; centro y suroccidente de Antioquia. Por la noche se estiman condiciones de cielo entre mayormente nublado y cubierto. Se prevé que las lluvias se presenten en sectores del centro y norte de la región, especialmente en los departamentos de Antioquia, Caldas, Santander y Norte de Santander.</p> <p><b>MIÉRCOLES.</b> Se prevé cielo nuboso en gran parte de la región con lluvias de variada intensidad. Las de mayor volumen en zonas de los Santanderes, Antioquia, Tolima y Boyacá. Alta probabilidad de actividad eléctrica en momentos de lluvia intensa.</p>

Planeando tu día? Descarga YA y conoce...



Consúltalo a diario y únete a la Cultura del Pronóstico del IDEAM

Disponible para  



# PRONÓSTICO METEOROLÓGICO



Martes 21 y miércoles 22 de mayo de 2019

REGIÓN	PRONÓSTICO
<b>INSULAR PACÍFICO</b>	<p><b>MARTES.</b> Cielo entre mayormente nublado y cubierto con lluvias a diferentes horas. Las precipitaciones de mayor intensidad se estiman en horas de la mañana.</p> <p><b>MIÉRCOLES.</b> Cielo mayormente nublado en Malpelo y Gorgona, con precipitaciones a diferentes horas de la jornada.</p>
<b>PACÍFICA</b>	<p><b>MARTES.</b> En la tarde se espera lluvias dispersas con aumento de la nubosidad, en sectores de Nariño, Valle del Cauca, Cauca y Chocó. Para la noche se prevé continúe abundante nubosidad en el área con lluvias en sectores de Chocó, Valle del Cauca, más intensas en el occidente de Cauca y Nariño.</p> <p><b>MIÉRCOLES.</b> En gran parte de la región se advierten condiciones nubosas con lluvias y descargas eléctricas. Las más intensas en áreas de Chocó y Nariño.</p>
<b>OCÉANO PACÍFICO</b>	<p><b>MARTES.</b> Se estiman condiciones de cielo mayormente nublado a cubierto en sectores norte y centro, menos nuboso en el sur de la cuenca, salvo en las vecindades del litoral de Nariño y Cauca. Lluvias de variada intensidad se presentarán especialmente en el centro y norte de la cuenca, también en vecindades del litoral sur.</p> <p><b>MIÉRCOLES.</b> Se prevé se sigan registrando lluvias en cercanías a la costa. Alta probabilidad de actividad eléctrica en momentos de lluvia intensa.</p>
<b>ORINOQUIA</b>	<p><b>MARTES.</b> En la tarde aumento de la nubosidad y precipitaciones. Las lluvias de mayor intensidad se estiman para sectores de Arauca, oriente y norte de Vichada y a lo largo del piedemonte de los llanos orientales. Para la noche se prevé disminución de la nubosidad, sin embargo, se esperan lloviznas en el piedemonte de los departamentos de Arauca y Casanare.</p> <p><b>MIÉRCOLES.</b> Se estima que durante la jornada se registren nubes densas con lluvias. Las de mayor intensidad en zonas de Meta, Casanare y Vichada.</p>
<b>AMAZONIA</b>	<p><b>MARTES.</b> En la tarde el cielo se mantendrá mayormente nublado en gran parte de la región. Se estiman lluvias dispersas y de intensidad entre ligera y moderada en el área. Las mas significativas en los departamentos de Caquetá y Amazonas. En la noche se prevé disminución de la nubosidad y precipitaciones en el área. Las lluvias de mayor intensidad para el piedemonte Amazónico y en sectores de los departamentos de Guainía, Vaupés y Amazonas.</p> <p><b>MIÉRCOLES.</b> Cielo entre parcial y mayormente cubierto, con lluvias entre ligeras y moderadas en zonas de Caquetá, Putumayo, Amazonas, Guainía y Guaviare. Posibles descargas eléctricas.</p>

Planeando tu día?  
Descarga YA y conoce...



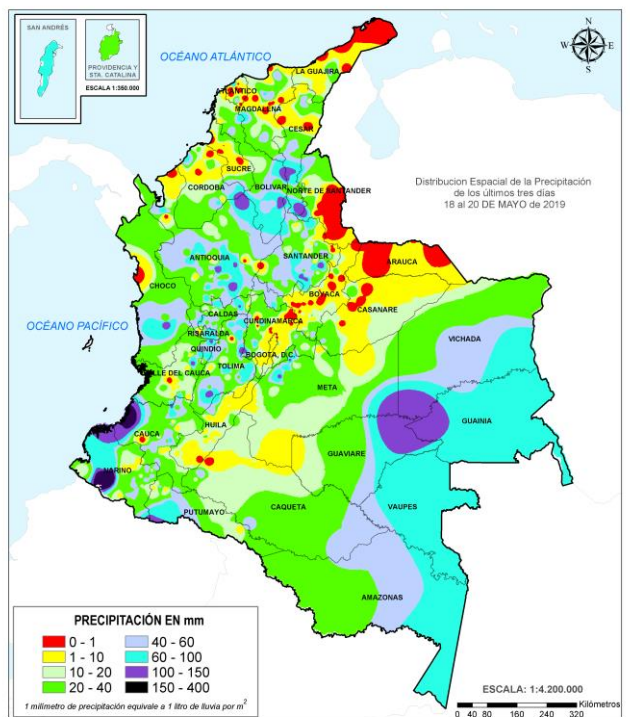
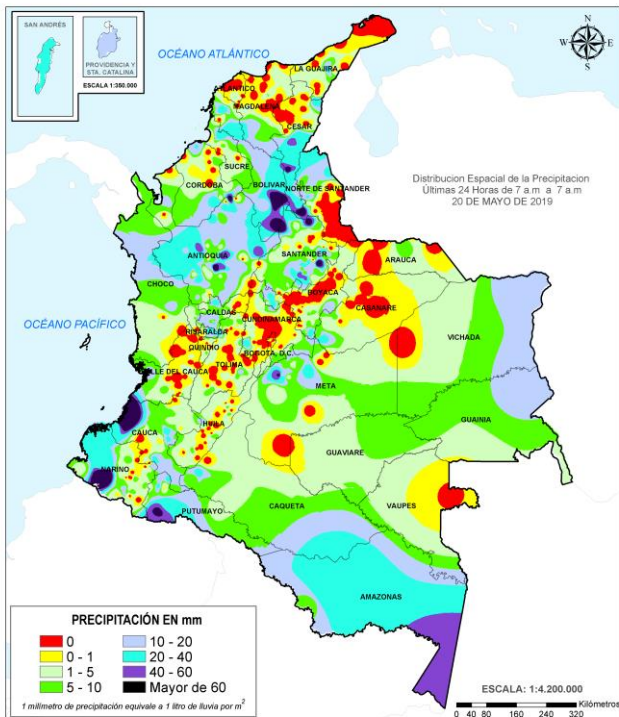
Consúltalo a diario y únete a la Cultura del Pronóstico del IDEAM

Disponible para  

# MAPAS DE PRECIPITACIÓN

**Precipitación diaria:** desde las 7:00 a.m. del lunes 20 y hasta las 7:00 a.m. del martes 21 de mayo de 2019.

**Precipitación últimas 72 horas:** desde las 7:00 a.m. del sábado 18 y hasta las 7:00 a.m. del martes 21 de mayo de 2019.



## ALERTAS VIGENTES E INFORMACIÓN ADICIONAL

Para mayor información sobre el pronóstico del estado del tiempo, informes técnicos diarios, comunicados especiales, mapas diarios de temperaturas máximas y mínimas e información diaria de precipitación se sugiere consultar los siguientes enlaces:

- [MAPA DIARIO DE TEMPERATURA MÁXIMA.](#)
- [MAPA DIARIO DE TEMPERATURA MÍNIMA.](#)



# ALERTAS POR NIVELES DE LOS RÍOS

REGIÓN CARIBE	SITIOS PARA LOS CUALES SE GENERA LA ALERTA	ALERTA ROJA
<p><b>CRECIENTES SÚBITAS EN CORRIENTES DEL URABÁ ANTIOQUEÑO.</b>                      Se mantiene esta alerta frente a las crecientes súbitas registradas en los ríos León, Chigorodó, Guapa, Mulatos y sus afluentes, se recomienda especial atención en los municipios de Chigorodó, Carepa, Apartado y Turbo. Se reportan afectaciones por inundaciones en San José de Apartadó.</p>		
REGIÓN PACÍFICO	SITIOS PARA LOS CUALES SE GENERA LA ALERTA	ALERTA ROJA
<p><b>NIVELES ALTOS DE LOS RÍOS SAIJA Y TIMBIQUÍ.</b>                      Se reportan afectaciones por inundaciones en cinco corregimientos del municipio de Timbiquí (Cauca) debido a incrementos en los niveles de los ríos Saija y Timbiquí. Especial atención para el municipio de Timbiquí (Cauca), y particularmente para el corregimiento de Coteje ya que los niveles del río Timbiquí superan las cotas críticas y está causando inundaciones en amplios sectores del éste municipio -sectores urbanos y rurales-; es importante resaltar que adicionalmente al río Timbiquí, se presentan niveles muy altos en los ríos Bubuey y Saija, e igualmente en dos quebradas (Chete y Coteje), como consecuencia de las fuertes las fuertes lluvias que se presentaron en las últimas horas. Se recomienda a la población estar atenta a las indicaciones y planes de contingencia de la UNGRD.</p> <p><b>PROBABILIDAD DE CRECIENTES SÚBITAS EN LAS CUENCAS DE LOS RÍOS MIRA, ROSARIO Y TOLA.</b>                      Se prevé incrementos súbitos en las cuencas de los ríos Mira, Rosario, Tola, Telembí y sus afluentes en el departamento de Nariño.</p>		
REGIÓN AMAZONIA	SITIOS PARA LOS CUALES SE GENERA LA ALERTA	ALERTA ROJA
<p><b>INUNDACIÓN EN LA CUENCA MEDIA DEL RÍO CAQUETÁ</b>                      UNGRD reporta inundaciones en los municipios de Solita (zona rural y urbana) y Curillo (zona Rural) en el departamento de Caquetá, por desbordamiento del río Caquetá en estos puntos, por lo que no se descartan situaciones similares en toda la cuenca media.</p> <p><b>INUNDACIONES EN LA CUENCA DEL RÍO SAN MIGUEL.</b>                      La UNGRD reporta afectaciones por inundaciones en la cuenca del río San Miguel, especialmente en la zona urbana y rural de Valle de Guamuéz, se reporta aumento en los niveles de las quebradas La Hormiga y El Baradero, es de aclarar que el río Guamuéz se encuentra en sus niveles normales.</p>		

# ALERTAS POR NIVELES DE LOS RÍOS

REGIÓN ANDINA	SITIOS PARA LOS CUALES SE GENERA LA ALERTA	ALERTA NARANJA
<p><b>PROBABILIDAD DE CRECIENTES SÚBITAS EN AFLUENTES DE LA CUENCA ALTA DEL RÍO CAUCA</b> Se mantiene esta alerta por probabilidad de incrementos súbitos en los niveles de los ríos Piendamó, Ovejas y Timba (departamento de Cauca).</p>		
<p><b>PROBABILIDAD DE CRECIENTES SÚBITAS EN DIFERENTES CUENCAS DEL SUR DEL VALLE DEL CAUCA (APORTANTES AL RÍO CAUCA).</b> Se mantiene esta alerta en las cuencas de los ríos Claro, Jamundí, Lili, Meléndez, Cañaveralejo y Cali, debido a que las estaciones ubicadas en estas cuencas comienzan a evidenciar tendencia al ascenso en el nivel de estos cauces.</p>		
<p><b>CRECIENTE EN EL RÍO CAUCA EN EL TRAMO ENTRE CALI Y LA VICTORIA (VALLE DEL CAUCA).</b> Se prevé persista la tendencia al ascenso en el nivel del río Cauca en el tramo desde la ciudad de Cali hasta el municipio de La Victoria (Valle del Cauca).</p>		
<p><b>CRECIENTES SÚBITAS EN LOS RÍOS FRÍO Y PAILA</b> Se mantiene esta alerta en la cuenca del río Frío debido al incremento súbito en el nivel registrado a la altura del municipio de río Riofrío (Valle del Cauca) y se extiende para el río Paila a la altura en los municipios de Zarzal y Tuluá, en donde los niveles se encuentran en ascenso.</p>		
<p><b>PROBABILIDAD DE CRECIENTES SÚBITAS EN LA CUENCA RÍO SAN JUAN (ANTIOQUIA).</b> Se mantiene esta alerta dadas las crecientes súbitas que se están registraron en el río San Juan y sus afluentes como la quebrada la Liboriana, a la altura de los municipios de Salgar y Ciudad Bolívar (Antioquia).</p>		
<p><b>PROBABILIDAD DE CRECIENTES SÚBITAS EN DIFERENTES CORRIENTES APORTANTES A LA PARTE MEDIA DEL RÍO CAUCA.</b> Se mantiene esta alerta dada la probabilidad de crecientes súbitas en diferentes corrientes que atraviesan el municipio Liborina y el municipio de Santa Fe de Antioquia, especialmente el río Tonusco.</p>		
<p><b>CRECIENTES SÚBITAS EN LAS QUEBRADAS Y RÍOS DEL VALLE DE ABURRÁ.</b> Se mantiene esta alerta dadas las crecientes súbitas que se han registrado en las quebradas y ríos del Valle de Aburra, en la cuenca alta del río Porce. Especial atención a los niveles del río Medellín y sus aportantes, en los municipios de Rionegro, Caldas, Sabaneta, Medellín, Itagüí, Bello y La Estrella.</p>		
<p><b>PROBABILIDAD DE CRECIENTES SÚBITAS EN LAS CUENCAS DE LOS RÍOS CIMITARRA Y SAN BARTOLOMÉ.</b> Se mantiene esta alerta ante la probabilidad de incrementos súbitos en el nivel de los ríos Cimitarra, San Bartolomé y sus afluentes.</p>		

# ALERTAS POR NIVELES DE LOS RÍOS

REGIÓN ANDINA	SITIOS PARA LOS CUALES SE GENERA LA ALERTA	ALERTA NARANJA
<p><b>PROBABILIDAD DE CRECIENTES SÚBITAS EN LAS CUENCAS DE LOS RÍOS CUCUANA, TETUÁN Y ORTEGA</b>                      Se mantiene esta alerta dadas las crecientes súbitas registradas en la cuenca del río Cucuana, Tetuán, Ortega y sus afluentes.</p> <p><b>CRECIENTE SÚBITA EN LA CUENCA DEL RÍO SUMAPÁZ.</b>                      Se mantiene esta alerta dada la creciente súbita que esta transitando sobre el río Sumapáz, a la altura de los municipios de Cabrera, Ricaurte, Pandi (Cundinamarca) y Melgar (Tolima).</p> <p><b>CRECIENTE SÚBITA EN LA PARTE BAJA DEL RÍO BOGOTÁ.</b>                      Se mantiene esta alerta debido a los incrementos importantes registrados en la parte baja del río Bogotá. Especial atención a la altura de los municipios de Girardot y La Mesa (Cundinamarca).</p> <p><b>PROBABILIDAD DE CRECIENTES SÚBITAS EN LA CUENCA DEL RÍO NARE</b>                      Se mantiene esta alerta dada la probabilidad de crecientes súbitas en la cuenca del río Nare (Antioquia) y sus afluentes, principalmente los ríos Nus y Samaná Norte. Actualmente, los niveles registran incrementos importantes.</p> <p><b>PROBABILIDAD DE CRECIENTES SÚBITAS EN LA CUENCA DEL RÍO CARARE.</b>                      Probabilidad de incrementos súbitos en la cuenca del río Carare y sus afluentes en Santander, Boyacá y Cundinamarca.</p> <p><b>CRECIENTES SÚBITAS EN LAS CUENCA DEL RÍO OPÓN</b>                      Se mantiene esta alerta ante los incrementos súbitos registrados en el río La Colorada entre otros afluentes al río Opón a la altura de Barrancabermeja. Se espera que actualmente este transitando la onda de creciente sobre el cauce principal del río Opón.</p> <p><b>PROBABILIDAD DE CRECIENTES SÚBITAS EN LA CUENCA DEL RÍO LEBRIJA.</b>                      Se mantiene esta alerta dada la probabilidad de crecientes súbitas en el río Lebrija y sus afluentes, especialmente el Río de Oro y quebradas afluentes a la altura del municipio de Girón (Santander) y la cuenca del río Surata que atraviesan la ciudad de Bucaramanga.</p> <p><b>PROBABILIDAD DE CRECIENTES SÚBITAS EN LA CUENCA DEL RÍO SUÁREZ.</b>                      En las últimas horas se incrementó significativamente el nivel del río Suárez a la altura de los municipios de Simacota y Villanueva.</p>		

# ALERTAS POR NIVELES DE LOS RÍOS

REGIÓN CARIBE	SITIOS PARA LOS CUALES SE GENERA LA ALERTA	ALERTA NARANJA
<p><b>CRECIENTES SÚBITAS EN LA CUENCA DEL RÍO ATRATO.</b>                      Se mantiene esta alerta dado el incremento súbito que se está registrando en el río Atrato y sus afluentes en la cuenca alta y media, a la altura de los municipios de Quibdó (departamento del Chocó) así como sus aportantes por su margen izquierda los ríos Bojayá, Mapipí y Opagadó, a la altura de los municipios de Bojayá y Riosucio (Departamento del Chocó), así como en los ríos Salaqui, Cacarica y otros afluentes directos al Atrato en la cuenca baja.</p> <p><b>CRECIENTES SÚBITAS EN LOS RÍOS SUCIO, MURRÍ Y MURINDÓ.</b>                      Se mantiene esta alerta ante la probabilidad de incrementos súbitos en los niveles de los ríos de montaña del departamento de Antioquia que drenan al río Atrato, como son los ríos Murrí, Sucio y Murindó, a la altura de los municipios de Dabeiba, Mutatá y Murindó (Antioquia).</p> <p><b>CRECIENTES SÚBITAS EN LOS RÍOS QUE DESCENDEN DE LA SIERRA NEVADA DE SANTA MARTA.</b>                      Se mantiene esta alerta dadas los incrementos súbitos registrados en los niveles de los ríos que descienden la Sierra Nevada de Santa Marta, tales como Sevilla, Fundación, Aracataca, Piedras, Manzanares y sus afluentes.</p> <p><b>CRECIENTES SÚBITAS EN LA CUENCA ALTA DEL RÍO CESAR</b>                      Se emite esta alerta por el incremento del río Guatapurí (afluente al río Cesar) en el área de influencia del municipio de Valledupar.</p>		
REGIÓN PACÍFICO	SITIOS PARA LOS CUALES SE GENERA LA ALERTA	ALERTA NARANJA
<p><b>PROBABILIDAD DE CRECIENTES SÚBITAS EN LOS RÍOS DEL LITORAL PACÍFICO EN EL DEPARTAMENTO DE CAUCA.</b>                      Se prevén incrementos súbitos en los niveles de los ríos Naya, Yurumanguí, San Juan de Micay y Guapi.</p> <p><b>PROBABILIDAD DE CRECIENTES SÚBITAS EN LOS RÍOS ISCUANDÉ Y TAPAJE.</b>                      Se mantiene esta alerta por probabilidad de crecientes súbitas en los niveles de los ríos Iscuandé y Tapaje, los cuales drenan sus aguas al Océano Pacífico en el departamento de Nariño.</p> <p><b>CRECIENTES SÚBITAS EN LA CUENCA DEL RÍO PATÍA.</b>                      Se mantiene esta alerta dadas las crecientes súbitas registradas en el la parte alta y media del río Patía, así como sus afluentes los ríos Telembí, Guáitara, Mayo, Juananbú y Guachicono.</p>		

# ALERTAS POR NIVELES DE LOS RÍOS

REGIÓN ORINOQUIA	SITIOS PARA LOS CUALES SE GENERA LA ALERTA	ALERTA NARANJA
<p><b>NIVELES ALTOS EN EL RÍO META.</b> Se mantiene esta alerta ya que persisten los niveles altos en el río Meta, en el tramo comprendido entre los municipios de Puerto López (Meta) y Paz de Ariporo (Casanare).</p> <p><b>NIVELES ALTOS EN LA CUENCA DEL RÍO ARIARI.</b> Se mantiene esta alerta dados los niveles altos en el río Ariari (aportante a la cuenca alta del río Guaviare), a la altura del municipio de Puerto Lleras (Meta).</p>		
REGIÓN AMAZONIA	SITIOS PARA LOS CUALES SE GENERA LA ALERTA	ALERTA NARANJA
<p><b>PROBABILIDAD DE CRECIENTES SÚBITAS EN LA CUENCA ALTA DEL RÍO PUTUMAYO.</b> Se mantiene esta alerta dado que se prevé continúen los incrementos súbitos en los niveles de la parte alta del río Putumayo y sus afluentes, especialmente el río Quinchoa en el Valle de Sibundoy, se recomienda especial atención a la altura de los municipios de Santiago, Puerres, Orito, Villagarzón y Puerto Asís (Putumayo).</p>		

# ALERTAS POR NIVELES DE LOS RÍOS

REGIÓN ANDINA	SITIOS PARA LOS CUALES SE GENERA LA ALERTA	ALERTA AMARILLA
<p><b>CRECIENTES SÚBITAS EN LA CUENCA DEL RÍO PAÉZ (ALTO MAGDALENA)</b></p>		
<p>Se mantiene esta alerta dadas las crecientes súbitas registradas en el río Paéz, a la altura de los municipios de La Plata, Tesalia y Paéz (Huila).</p>		
<p><b>PROBABILIDAD DE CRECIENTES SÚBITAS EN LOS RÍOS DEL TOLIMA.</b></p>		
<p>Se mantiene esta alerta dada la probabilidad de crecientes súbitas en los ríos del Tolima, especialmente para las cuencas de los ríos Ata, Luisa, Saldaña, Amoyá y Lagunilla.</p>		
<p><b>CRECIENTES SÚBITAS EN LA CUENCA DEL RÍO NEGRO Y SECO.</b></p>		
<p>Persisten los incrementos súbitos en el nivel del río Negro, a la altura de Nimaima (Cundinamarca), similar condición se espera que se esté presentando en el río Seco y ortos directos al Magdalena en el sector. Se recomienda estar atentos en los afluentes al río Negro, especial atención en el municipio de La Vega.</p>		
<p><b>PROBABILIDAD DE CRECIENTES SÚBITAS EN LOS AFLUENTES DE LAS CUENCAS DE LA MIEL Y GUARINÓ.</b></p>		
<p>Posibles incrementos en los niveles de los afluentes de los ríos La Miel y Guarinó.</p>		
<p><b>CRECIENTES SÚBITAS EN LA CUENCA DEL RÍO FONCE</b></p>		
<p>Se mantiene esta alerta dados los incrementos súbitos registrados en el río Fonce y sus afluentes.</p>		
<p><b>NIVELES ALTOS EN EL RÍO MAGDALENA ENTRE BARRANCABERMEJA Y PUERTO WILCHES.</b></p>		
<p>Se mantiene esta alerta para el río Magdalena en el tramo entre Barrancabermeja y Puerto Wilches (Santander).</p>		
<p><b>PROBABILIDAD DE CRECIENTES SÚBITAS EN LA CUENCA DEL RÍO SOGAMOSO.</b></p>		
<p>Se mantiene esta alerta por probabilidad de crecientes súbitas en la cuenca del río Sogamoso.</p>		
<p><b>PROBABILIDAD DE CRECIENTES SÚBITAS EN LA QUEBRADA EL CARMEN ENTRE OTROS DIRECTOS AL MAGDALENA A LA ALTURA DEL BRAZO MORALES.</b></p>		
<p>Se mantiene esta alerta ante posibles incrementos súbitos en el nivel de la quebrada el Carmen entre otras quebradas y ríos directos al Magdalena a la altura del Brazo Morales.</p>		

# ALERTAS POR NIVELES DE LOS RÍOS

REGIÓN ANDINA	SITIOS PARA LOS CUALES SE GENERA LA ALERTA	ALERTA AMARILLA
	<p><b>PROBABILIDAD DE CRECIENTES SÚBITAS EN AFLUENTES DE LA CUENCA ALTA Y MEDIA DEL RÍO CAUCA.</b></p> <p>Se mantiene esta alerta por probabilidad de incrementos súbitos en los niveles de los ríos Salado, Palace, Palo, Quimba y Alto Cauca (departamento de Cauca), Pance, Salado, Guachal, Amaime, Cerrito, Guabas, Tuluá, Bugalagrande, Guadalajara, Buga, Las Cañas, Los Micos, Obando, Pescador, Chanco, Catarina, Cañaveral, Arroyohondo, Yumbo, Mulato, Vijes, Yotoco, Mediacanoa y Piedras (Departamento del Valle del Cauca), entre otros directos al río Cauca.</p>	
	<p><b>CRECIENTE EN EL RÍO CAUCA EN EL TRAMO ENTRE LA VIRGINIA (RISARALDA) Y VENECIA (ANTIOQUIA).</b></p> <p>Se prevé persista la tendencia al ascenso en el nivel del río Cauca en el tramo desde el municipio de La Virginia (Risaralda) hasta el municipio de Venecia (Antioquia).</p>	
	<p><b>PROBABILIDAD DE CRECIENTES SÚBITAS EN LOS RÍOS DEL EJE CAFETERO.</b></p> <p>Se mantiene esta alerta dada la probabilidad de crecientes súbitas en el río Arma, Frio, Tapias, Risaralda, Chinchiná, Otún, La Vieja y sus afluentes.</p>	
	<p><b>PROBABILIDAD DE CRECIENTES SÚBITAS EN LA CUENCA DEL RÍO TARAZÁ - MAN.</b></p> <p>Se mantiene esta alerta ante posibles incrementos súbitos en ríos y quebradas de las cuencas de los ríos Tarazá y Man, a la altura del municipio de Cáceres (Antioquia).</p>	
	<p><b>PROBABILIDAD DE CRECIENTES SÚBITAS EN LA CUENCA DEL RÍO NECHÍ (ANTIOQUIA).</b></p> <p>Se mantiene esta alerta dado que se prevé incrementos súbitos en los niveles del río Nechí y sus afluentes, especialmente en los municipios de Yarumal, Zaragoza y Nechí (Antioquia).</p>	
	<p><b>NIVELES ALTOS EN EL RÍO CAUCA A LA ALTURA DE SAN JACINTO DE CAUCA.</b></p> <p>Niveles altos en el río Cauca específicamente a la altura de los municipios Guaranda (Sucre) y San Jacinto del Cauca (Bolívar).</p>	
	<p><b>CRECIENTES SÚBITAS EN EL RÍO SAN JORGE Y SUS AFLUENTES.</b></p> <p>Incrementos súbitos en los niveles del río San Jorge y sus afluentes el río San Pedro a la altura de Puerto Libertador y Caño Bravo en Ayapel, Córdoba. Por ésta situación se advierte a pobladores de sectores bajos, especialmente en el sector Montelíbano - La Apartada - Buenavista, ante la posibilidad de crecientes súbitas, y se estima que la condición de incrementos continúe hasta su afluencia en la Depresión Momposina.</p>	
	<p><b>PROBABILIDAD DE CRECIENTES SÚBITAS EN EL ALTO MAGDALENA.</b></p> <p>Se mantiene esta alerta dada la probabilidad de crecientes súbitas en el Alto Magdalena y sus afluentes espacialmente el río Guarapas, a la altura de los municipios de San Agustín, Pitalito y Palestina (Vereda Fundador), en el departamento de Huila.</p>	

# ALERTAS POR NIVELES DE LOS RÍOS

REGIÓN CARIBE	SITIOS PARA LOS CUALES SE GENERA LA ALERTA	ALERTA AMARILLA
<p><b>NIVELES ALTOS EN LA CUENCA DEL RÍO ARIGUANÍ</b> Se mantiene esta alerta dados incrementos súbitos en los niveles de los ríos Ariguani y Guatapuri afluentes al del río Cesar.</p> <p><b>PROBABILIDAD DE CRECIENTE SÚBITA EN LA CUENCA ALTA Y BAJA DEL RIO CATATUMBO.</b> Se genera la alerta especialmente por la formación de un núcleo nuboso acompañado de fuerte actividad eléctrica, que podrían aumentar significativamente los caudales de los ríos del norte del departamento de Norte de Santander, como son los ríos Oro, Socuavo Norte y Sur, y río Algodonal, entre otros del alto y bajo Catatumbo.</p> <p><b>PROBABILIDAD DE CRECIENTE SÚBITA CUENCA BAJA DEL RIO CESAR</b> Se eleva el nivel de alerta para la cuenca baja del río Cesar dado que se observa en las imágenes satelitales un núcleo denso nuboso acompañado de fuerte actividad eléctrica al sur del departamento de Cesar que podría incrementar súbitamente el nivel del río Cesar y sus principales aportantes en la cuenca baja.</p>		
REGIÓN PACÍFICO	SITIOS PARA LOS CUALES SE GENERA LA ALERTA	ALERTA AMARILLA
<p><b>PROBABILIDAD DE CRECIENTES SÚBITAS EN LOS RÍOS DEL LITORAL PACÍFICO EN EL VALLE DEL CAUCA.</b> Se mantiene esta alerta frente a la probabilidad de crecientes súbitas en los ríos Dagua, Buenaventura, Bahía de Málaga, Anchicayá, Cajambre, Mayorquín, Raposo y sus afluentes.</p> <p><b>PROBABILIDAD DE CRECIENTES SÚBITAS EN LA CUENCA DEL RÍO BAUDÓ.</b> Se mantiene esta alerta ante los posibles incrementos súbitos en el nivel de este río Baudó Y Docampadó y sus afluentes, entre otros directos al Océano Pacífico en el departamento de Chocó.</p> <p><b>PROBABILIDAD DE CRECIENTES SÚBITAS EN LA CUENCA DEL RÍO SAN JUAN (CHOCÓ).</b> El nivel del río San Juan a la altura del municipio de Tadó y Sipí se encuentra estable y con tendencia moderada al descenso, igual condición se observa a la altura de los municipios de Medio San Juan y Litoral de San Juan se espera que esta condición hidrológica se refleje en los demás cauces superficiales afluentes al río San Juan en la cuenca alta y media del río San Juan.</p>		



# ALERTAS POR NIVELES DE LOS RÍOS

REGIÓN AMAZONIA	SITIOS PARA LOS CUALES SE GENERA LA ALERTA	ALERTA AMARILLA
<p><b>NIVELES ALTOS EN EL RÍO AMAZONAS.</b> Se prevé que durante la siguiente semana el río Amazonas mantenga la paulatina tendencia al descenso en el nivel, a la altura del municipio de Leticia.</p> <p><b>PROBABILIDAD DE CRECIENTES SÚBITAS EN LA CUENCA DEL RÍO MOCOA.</b> Se mantiene esta alerta dada la probabilidad de incrementos súbitos en los niveles del río Mocoa y sus afluentes los ríos Sangoyaco y Mulatos, a la altura del municipio de Mocoa (Putumayo). Igualmente se recomienda especial atención en la parte alta del río Caquetá, a la altura del municipio de Puerto Guzmán (Putumayo).</p> <p><b>PROBABILIDAD DE CRECIENTES SÚBITAS EN LA CUENCA DEL RÍO ORTEGUAZA Y PESCADO.</b> Se mantiene esta alerta ante la probabilidad de crecientes súbitas en el río Orteguzaza, Pescado y sus afluentes, se recomienda especial atención a la altura del municipio de Albania y Florencia (Caquetá).</p> <p><b>NIVELES ALTOS EN LA CUENCA BAJA DEL RÍO VAUPÉS.</b> Se prevé que el nivel del río Vaupés (cuenca baja) continúe con tendencia al ascenso, a la altura del municipio de Mitú.</p>		
REGIÓN ORINOQUIA	SITIOS PARA LOS CUALES SE GENERA LA ALERTA	ALERTA AMARILLA
<p><b>PROBABILIDAD DE CRECIENTES SÚBITAS EN APORTANTES A LA CUENCA ALTA DEL RÍO META.</b> Probabilidad de crecientes súbitas en los ríos que descienden del piedemonte llanero, especialmente para los ríos Metica, Guamal, Humadea, Negro, Guayuriba, Guatiquía, Guacavía, Humea, Upía y sus afluentes.</p> <p><b>SE PREVÉ INCREMENTOS SÚBITOS EN LA CUENCA DEL RÍO PAUTO (APORTANTE A LA CUENCA MEDIA DEL RÍO META).</b> Probabilidad de incrementos súbitos en los niveles de los aportantes a la cuenca media del río Meta, especialmente para el río Pauto y sus afluentes, a la altura del municipio de Pore (Casanare).</p> <p><b>PROBABILIDAD DE CRECIENTES SÚBITAS EN EL RÍO GUEJAR.</b> Se mantiene esta alerta dada la probabilidad de incrementos súbitos en el nivel del río Guejar y sus afluentes (aportante de la cuenca del río Ariari).</p> <p><b>INCREMENTO MODERADO EN EL NIVEL DEL RÍO GUAVIARE.</b> Se mantiene esta alerta dado el incremento moderado en el nivel del río Guaviare a la altura de San José del Guaviare.</p>		

# ALERTAS POR AMENAZAS DE DESLIZAMIENTO

**ALERTA ROJA:**

Amenaza alta a muy alta por deslizamientos de tierra detonados por lluvias, localizados en los siguientes municipios:

**ALERTA NARANJA:**

Amenaza moderada por deslizamientos de tierra detonados por lluvias, localizados en los siguientes municipios:

REGIÓN ORINOQUIA	SITIOS PARA LOS CUALES SE GENERA LA ALERTA	ALERTA ROJA
<b>BOLÍVAR:</b> Simití. <b>CESAR:</b> San Alberto.		
REGIÓN ANDINA	SITIOS PARA LOS CUALES SE GENERA LA ALERTA	ALERTA ROJA
<b>ANTIOQUIA:</b> Caucasia, Girardota. <b>CUNDINAMARCA:</b> Nariño. <b>QUINDÍO:</b> Salento. <b>SANTANDER:</b> Mogotes, Suaita. <b>TOLIMA:</b> Ataco, Prado.		
REGIÓN PACÍFICO	SITIOS PARA LOS CUALES SE GENERA LA ALERTA	ALERTA ROJA
<b>CAUCA:</b> Guapi, Timbiquí. <b>CHOCÓ:</b> Medio San Juan (Andagoya). <b>NARIÑO:</b> Barbacoas, Tumaco.		
REGIÓN ORINOQUIA	SITIOS PARA LOS CUALES SE GENERA LA ALERTA	ALERTA ROJA
<b>META:</b> Restrepo, Villavicencio.		
REGIÓN AMAZONIA	SITIOS PARA LOS CUALES SE GENERA LA ALERTA	ALERTA ROJA
<b>PUTUMAYO:</b> Mocoa.		
REGIÓN CARIBE	SITIOS PARA LOS CUALES SE GENERA LA ALERTA	ALERTA NARANJA
<b>BOLÍVAR:</b> Arenal, Montecristo, Morales, Rioviejo, San Pablo, Santa Rosa del Sur. <b>CESAR:</b> Pelaya.		

# ALERTAS POR AMENAZAS DE DESLIZAMIENTO

**ALERTA ROJA:**

Amenaza alta a muy alta por deslizamientos de tierra detonados por lluvias, localizados en los siguientes municipios:

**ALERTA NARANJA:**

Amenaza moderada por deslizamientos de tierra detonados por lluvias, localizados en los siguientes municipios:

REGIÓN ANDINA	SITIOS PARA LOS CUALES SE GENERA LA ALERTA	ALERTA NARANJA
	<p><b>ANTIOQUIA:</b> Abejorral, Alejandría, Amalfi, Andes, Betania, Cañasgordas, Carepa, Carmen de Viboral, Carolina, Cisneros, Ciudad Bolívar, Cocomá, Concepción, Gómez Plata, Granada, Guatapé, Hispania, La Unión, San Carlos, San Francisco, San Luis, San Rafael, San Roque, Santa Rosa de Osos, Santo Domingo, Sopetrán, Támesis, Turbo, Urrao, Vigía del Fuerte, Yolombó.</p> <p><b>BOYACÁ:</b> Muzo.</p> <p><b>CALDAS:</b> Chinchiná, Manizales, Pácora, Samaná, Victoria, Villamaria.</p> <p><b>CUNDINAMARCA:</b> Gachalá, Guayabetal, Gutiérrez, Medina, Paratebueno, Quetame.</p> <p><b>QUINDÍO:</b> Armenia, Circasia, Filandia, Pijao..</p> <p><b>RISARALDA:</b> Apía, Balboa, Belén de Umbría, La Celia, Mistrató, Pereira, Pueblo Rico, Quinchía, Santa Rosa de Cabal, Santuario.</p> <p><b>SANTANDER:</b> Charalá, El Carmen, El Playón, Guadalupe, Puerto Wilches, Valle de San José.</p> <p><b>TOLIMA:</b> Armero (Guayabal), Cunday, Lérica, Ortega, Purificación.</p>	
REGIÓN PACIFICO	SITIOS PARA LOS CUALES SE GENERA LA ALERTA	ALERTA NARANJA
	<p><b>CAUCA:</b> Argelia, El Tambo, López, Piamonte, Santa Rosa, Santander de Quilichao, Timbiquí.</p> <p><b>CHOCÓ:</b> Alto Baudó (Pie de Pato), Bajo Baudó (Pizarro), Condoto, El Cantón del San Pablo (Managrú), Istmina, Lloró, Medio Atrato (Beté), Medio Baudó(Boca de Pepé), Nóvita, Nuquí, Quibdó, Río Iró (Santa Rita), Río Quito (Paimadó), Tadó.</p> <p><b>NARIÑO:</b> Francisco Pizarro (Salahonda), La Llanada, Los Andes (Sotomayor), Magüí (Payán), Ricaurte, Roberto Payán (San José), Samaniego.</p> <p><b>VALLE DEL CAUCA:</b> Buenaventura, Bugalagrande, Caicedonia, Candelaria.</p>	
REGIÓN ORINOQUIA	SITIOS PARA LOS CUALES SE GENERA LA ALERTA	ALERTA NARANJA
	<p><b>META:</b> Acacias, Cubarral, Cumaral, El Calvario, El Castillo, El Dorado, Guamal, Lejanías, San Juanito.</p>	
REGIÓN AMAZONIA	SITIOS PARA LOS CUALES SE GENERA LA ALERTA	ALERTA NARANJA
	<p><b>CAQUETÁ:</b> San José del Fragua.</p> <p><b>PUTUMAYO:</b> San Francisco, Villagarzón.</p>	

# ALERTAS POR AMENAZAS DE DESLIZAMIENTO

**ALERTA ROJA:**

Amenaza alta a muy alta por deslizamientos de tierra detonados por lluvias, localizados en los siguientes municipios:

**ALERTA NARANJA:**

Amenaza moderada por deslizamientos de tierra detonados por lluvias, localizados en los siguientes municipios:

REGIÓN CARIBE	SITIOS PARA LOS CUALES SE GENERA LA ALERTA	ALERTA AMARILLA
<p><b>CESAR:</b> Agustín Codazzi, Curumaní, El Copey, Pailitas, San Martín, Valledupar.  <b>CÓRDOBA:</b> Montelíbano, Puerto Libertador, San Jose de Ure.  <b>LA GUAJIRA:</b> Dibulla, El Molino, Fonseca, La Jagua del Pilar, San Juan del Cesar, Villanueva.  <b>MAGDALENA:</b> Ciénaga, Fundación, Santa Marta.</p>		

REGIÓN ANDINA	SITIOS PARA LOS CUALES SE GENERA LA ALERTA	ALERTA AMARILLA
<p><b>ANTIOQUIA:</b> Abriaquí, Amagá, Angelópolis, Anorí, Armenia, Belmira, Betulia, Briceño, Buriticá, Cáceres, Caicedo, Caldas, Campamento, Caracolí, Caramanta, Concordia, Dabeiba, Ebéjico, Fredonia, Frontino, Giraldo, Heliconia, Ituango, Maceo, Medellín, Montebello, Olaya, Puerto Berrío, Puerto Nare, Puerto Triunfo, Remedios, Salgar, San Jerónimo, San Pedro de Los Milagros, San Vicente, Santa Bárbara, Santa Fe de Antioquia, Segovia, Sonsón, Tarazá, Titiribí, Uramita, Valdivia, Yalí, Yarumal, Zaragoza.</p> <p><b>BOYACÁ:</b> Almeida, Aquitania, Betétiva, Boavita, Buenavista, Campohermoso, Chinavita, Chita, Chivor, Coper, Corrales, Covarachía, El Espino, Gámeza, Garagoa, Guicán, La Uvita, La Victoria, Labranzagrande, Macanal, Maripí, Miraflores, Mongua, Monquirá, Otanche, Pachavita, Páez, Pajarito, Panqueba, Pauna, Paya, Paz de Rio, Pesca, Pisba, Puerto Boyacá, Quípama, Rondón, Saboyá, San Eduardo, San José de Pare, San Luis de Gaceno, San Mateo, San Pablo de Borbur, Santa María, Santana, Soatá, Socha, Socotá, Sogamoso, Susacón, Tasco, Tibaná, Tópaga, Turmequé, Úmbita, Ventaquemada.</p> <p><b>CALDAS:</b> Aguadas, Filadelfia, La Merced, Manzanares, Marmato, Marulanda, Neira, Norcasia, Pensilvania, Salamina, Supia.</p> <p><b>CUNDINAMARCA:</b> Agua de Dios, Albán, Anapoima, Anolaima, Apulo, Arbeláez, Beltrán, Bituima, Bogotá, D,C., Bojacá, Cabrera, Cachipay, Caparrapí, Cáqueza, Carmen de Carupa, Chaguaní, Chipaque, Choachí, Chocontá, Cogua, Cucunubá, El Colegio, El Peñón, El Rosal, Facatativá, Fómeque, Fosca, Fusagasugá, Gachetá, Gama, Girardot, Granada, Guaduas, Guataquí, Guatavita, Guayabal de Siquima, Jerusalén, Junín, La Calera, La Mesa, La Palma, La Peña, Lenguazaque, Machetá, Manta, Nilo, Nimaima, Nocaima, Pacho, Paima, Pandi, Pasca, Pulí, Quebradanegra, Quipile, San Antonio de Tequendama, San Bernardo, San Cayetano, San Juan de Rioseco, Sasaima, Sesquilé, Sibaté, Silvania, Soacha, Subachoque, Suesca, Supatá, Sutatausa, Tabio, Tausa, Tena, Tibacuy, Tocaima, Topaipí, Ubalá, Útica, Venecia, Vergara, Vianí, Villagómez, Villapinzón, Villeta, Viotá, Yacopí, Zipacón, Zipaquirá.</p> <p><b>HUILA:</b> Aipe, Altamira, Colombia, Guadalupe, La Plata, Neiva, Pitalito, Saladoblanco, San Agustín, Suaza, Tarqui.</p> <p><b>NORTE DE SANTANDER:</b> Ábrego, Arboledas, Cáchira, Cácosta, Chinácota, Chitagá, Convención, Cúcuta, Cucutilla, Durania, El Tarra, El Zulia, Gramalote, Hacarí, La Esperanza, Labateca, Lourdes, Mutiscua, Ocaña, Pamplona, Salazar, San Calixto, Sardinata, Silos, Teorama, Toledo, Villa Caro.</p> <p><b>QUINDÍO:</b> Calarcá, Córdoba.</p>		

# ALERTAS POR AMENAZAS DE DESLIZAMIENTO

**ALERTA ROJA:**

Amenaza alta a muy alta por deslizamientos de tierra detonados por lluvias, localizados en los siguientes municipios:

**ALERTA NARANJA:**

Amenaza moderada por deslizamientos de tierra detonados por lluvias, localizados en los siguientes municipios:

REGIÓN ANDINA	SITIOS PARA LOS CUALES SE GENERA LA ALERTA	ALERTA AMARILLA
<p><b>SANTANDER:</b> Aguada, Albania, Barbosa, Bucaramanga, Carcasí, Cerrito, Charta, Chipatá, Concepción, Confines, Contratación, Coromoro, El Guacamayo, Florián, Floridablanca, Gámbita, Girón, Guaca, Guavatá, Güepsa, La Belleza, La Paz, Landázuri, Lebrija, Macaravita, Málaga, Matanza, Ocamonte, Oiba, Onzaga, Piedecuesta, Puente Nacional, Rionegro, San Andrés, San Benito, San Miguel, San Vicente de Chucurí, Santa Helena del Opón, Sucre, Suratá, Tona, Vélez.</p> <p><b>TOLIMA:</b> Alpujarra, Anzoátegui, Cajamarca, Carmen de Apicalá, Casabianca, Chaparral, Coello, Dolores, Falan, Fresno, Herveo, Ibagué, Icononzo, Libano, Melgar, Murillo, Natagaima, Palocabildo, Piedras, Planadas, Rioblanco, Roncesvalles, Rovira, San Antonio, Villahermosa, Villarrica.</p>		
REGIÓN PACIFICO	SITIOS PARA LOS CUALES SE GENERA LA ALERTA	ALERTA AMARILLA
<p><b>CAUCA:</b> Buenos Aires, Caldono, Corinto, Inzá, Jambaló, La Sierra, La Vega, Miranda, Páez (Belalcázar), Piendamó, Popayán, Rosas, Silvia, Sotaró (Paispamba), Suárez, Toribío, Totoró.</p> <p><b>CHOCÓ:</b> Bahía Solano (Mutis), Bojayá (Bellavista), El Litoral del San Juan (Docordó), San José del Palmar, Sipí.</p> <p><b>NARIÑO:</b> Albán (San José), Buesaco, Cumbal, Cumbitara, El Charco, Linares, Mallama (Piedrancha), San Pedro de Cartago (Cartago), Santa Bárbara (Iscuandé).</p> <p><b>VALLE DEL CAUCA:</b> Bolívar, Buga, Calima (El Darién), Dagua, El Cerrito, El Dovio, Florida, Palmira, Pradera, San Pedro, Sevilla, Tuluá, Versalles, Vijes, Yumbo.</p>		
REGIÓN ORINOQUIA	SITIOS PARA LOS CUALES SE GENERA LA ALERTA	ALERTA AMARILLA
<p><b>ARAUCA:</b> Tame.</p> <p><b>CASANARE:</b> Aguazul, Chámeza, Hato Corozal, La Salina, Monterrey, Nunchía, Paz de Ariporo, Pore, Recetor, Sabanalarga, Támara, Tauramena, Yopal.</p>		
REGIÓN AMAZONIA	SITIOS PARA LOS CUALES SE GENERA LA ALERTA	ALERTA AMARILLA
<p><b>CAQUETÁ:</b> Belén de los Andaquíes, Morelia, Puerto Rico.</p>		

# ALERTAS POR AMENAZAS DE DESLIZAMIENTO

**ALERTA ROJA:**

Amenaza alta a muy alta por deslizamientos de tierra detonados por lluvias, localizados en los siguientes municipios:

**ALERTA NARANJA:**

Amenaza moderada por deslizamientos de tierra detonados por lluvias, localizados en los siguientes municipios:

## SECTORES VIALES IDENTIFICADOS CON POTENCIALIDAD DE DESLIZAMIENTOS de TIERRA, EN LOS CUALES GENERAN ALERTAS

DEPARTAMENTO	SECTOR VIAL
CUNDINAMARCA	Bogotá – Villavicencio Sibate - Fusagasagá
ANTIOQUIA	Roque – Santo Domingo
TOLIMA	Vía Bogotá - Girardot
CALDAS	Manizales – Chinchiná Chinchiná - Pereira
CHOCÓ	Quibdó – Medellín Vía panamericana (Risaralda - Chocó).
NARIÑO	Vía Pasto – Mocoa Pasto – Popayán Pasto – Mojarra Túquerres – Tumaco Circunvalar – Galeras Junin – Pedregal
VALLE DEL CAUCA	Bolívar – Roldanillo Buenaventura – Buga.

# ALERTAS POR AMENAZAS DE INCENDIOS DE LA COBERTURA VEGETAL

**ALERTA ROJA:**

Amenaza Alta o muy alta de ocurrencia de incendios de la cobertura vegetal en zonas de bosques, cultivos y pastos, localizados en los siguientes municipios y sectores aledaños:

**ALERTA NARANJA:**

Amenaza moderada de ocurrencia de incendios de la cobertura vegetal en zonas de bosques, cultivos y pastos, localizados en los siguientes municipios y sectores aledaños:

REGIÓN ANDINA	SITIOS PARA LOS CUALES SE GENERA LA ALERTA	ALERTA ROJA
<p><b>BOYACÁ:</b> Ráquira.  <b>NORTE DE SANTANDER:</b> Bochalema, Los Patios, Ragonvalia, San Cayetano, Santiago.</p>		
REGIÓN CARIBE	SITIOS PARA LOS CUALES SE GENERA LA ALERTA	ALERTA NARANJA
<p><b>LA GUAJIRA:</b> Albania, Maicao, Manaure, Riohacha, Uribia.</p>		
REGIÓN ANDINA	SITIOS PARA LOS CUALES SE GENERA LA ALERTA	ALERTA NARANJA
<p><b>NORTE DE SANTANDER:</b> Pamplonita, Villa Del Rosario.</p>		

# ALERTAS METEOMARINA

## MAR CARIBE

<p><b>ALERTA AMARILLA</b></p>	<p><b>POR PLEAMAR</b> Hasta el día de mañana, 22 de mayo del presente año, se estima una de las pleamares más significativas del mes en el litoral central del Caribe nacional, por lo que se recomienda a habitantes costeros estar atentos a la culminación de fenómeno.</p>
<p><b>ALERTA NARANJA</b></p>	<p><b>POR TIEMPO LLUVIOSO</b> En diversos sectores del centro y occidente del Caribe colombiano, se prevén lluvias entre moderadas y fuertes con posibilidad de tormentas eléctricas y ráfagas de viento, por lo que se recomienda a pescadores y navegantes de embarcaciones de poco calado consultar con las Capitanías de puerto antes de zarpar.</p>

## OCÉANO PACÍFICO

<p><b>ALERTA AMARILLA</b></p>	<p><b>POR PLEAMAR</b> Hasta el día de mañana, 22 de mayo del presente año, se estima una de las pleamares más significativas del mes en el centro y sur del Pacífico nacional, por lo que se recomienda a habitantes costeros estar atentos a la culminación de fenómeno.</p>
<p><b>ALERTA NARANJA</b></p>	<p><b>POR TIEMPO LLUVIOSO</b> En sectores del sur de la cuenca del Pacífico colombiano, se prevén lluvias entre moderadas y fuertes con posibilidad de tormentas eléctricas y ráfagas de viento, por lo que se recomienda a pescadores y navegantes de embarcaciones de poco calado consultar con las Capitanías de puerto antes de zarpar.</p>



°C: grados Celsius

m: metros

mm: milímetros

msnm: metros sobre nivel del mar

Km/h: kilómetros por hora

HLC: hora local colombiana

GOES: Geostationary Operational Environmental Satellites (Satélite Geoestacionario Operacional Ambiental).

GOES-16 es el designado GOES-Este, localizado en 75° W sobre el ecuador geográfico.

PNN: Parque Nacional Natural

SFF: Santuario de Fauna y Flora



**ALERTA ROJA. PARA TOMAR ACCIÓN** Advierte al Sistema Nacional de Gestión del Riesgo de Desastres sobre el peligro de un fenómeno y sus efectos adversos sobre la población. Se emite una alerta sólo cuando la identificación de un evento extraordinario indique la amenaza inminente y cuando la gravedad del fenómeno requiera atención prioritaria de los comités departamentales y locales.



**ALERTA NARANJA. PARA PREPARARSE** Indica la amenaza de un fenómeno. No implica riesgo inmediato por lo que es catalogado como un mensaje para informarse y prepararse. El aviso implica vigilancia continua ya que las condiciones son propicias para el desarrollo de un suceso natural.



**ALERTA AMARILLA. PARA INFORMARSE** Se emite cuando las condiciones hidrometeorológicas son favorables para la ocurrencia de un fenómeno natural y pueden aumentar el riesgo según los pronósticos. Por sus características, este nivel está encaminado a informar.

**CONDICIONES NORMALES** Indica que no existe ninguna clase de alerta para la región o zona mencionada.

Yolanda GONZÁLEZ H. | Directora General

Mery E. FERNÁNDEZ P. | Jefe Oficina del Servicio de Pronósticos y Alertas

**Profesionales de Turno:**

Rodney POVEDA, Juan S. BARRIOS, Zaida Y. PEÑA y José L. RUALES (Meteorólogos); Fidel A. PARDO y Fabián U. BARROSO (Hidrólogos); Sergio ROJAS (Deslizamientos de tierra); Andrés F. ESPEJO (Incendios); Mauricio TORRES (Datos) y Daniel USECHE (Coordinador).

<http://www.ideam.gov.co>

Correos electrónicos: [servicio@ideam.gov.co](mailto:servicio@ideam.gov.co), [alertas@ideam.gov.co](mailto:alertas@ideam.gov.co)

Calle 25D # 96B – 70, Piso 3. Bogotá, D.C., Colombia.

Teléfono: 3075625 Ext. 1334–1336.

**Síguenos en:**

