

INFORME TÉCNICO

# DIARIO N° 136

El IDEAM comunica al Sistema Nacional de Gestión del Riesgo (SNGR) y al Sistema Nacional Ambiental (SINA).

Bogotá D. C.

Jueves 16 de mayo de 2019.

Hora de actualización: 12:25 p. m.



IDEAM

Instituto de Hidrología  
Meteorología y  
Estudios Ambientales

Cll. 25D N° 96B-70

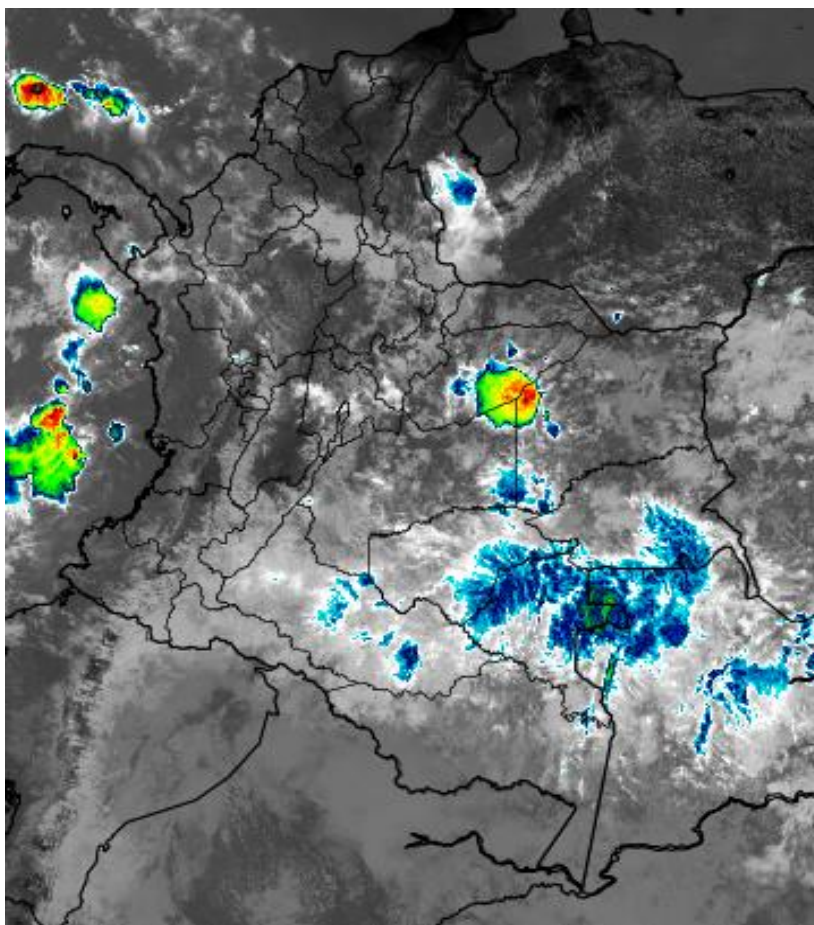
## CONDICIONES HIDROMETEOROLÓGICAS ACTUALES

Persiste la actividad de la Zona de Confluencia Intertropical sobre el territorio nacional, siendo especialmente influyente en el comportamiento pluviométrico de amplias zonas de las regiones Pacífica, Andina y Caribe.

Se estima que la afectación positiva en las lluvias vaya siendo más notoria hacia el centro y norte de la región Caribe en la noche de hoy, manteniéndose sobre el centro y norte de la región Andina e incrementándose igualmente en las regiones Amazonia y Caribe.

## IMAGEN SATELITAL

Canal Infrarrojo - GOES 16 | 16 de mayo de 2019 | 10:40 a. m.



Consulte todos los días el pronóstico del tiempo y las alertas hidrometeorológicas vigentes del **IDEAM**, en un formato de calidad. Alrededor de las 7:30 a. m. está a disposición del público en [www.ideam.gov.co](http://www.ideam.gov.co).

Se puede ver también en dispositivos móviles **AQUÍ**





# LO MÁS DESTACADO

## LLUVIAS REGISTRADAS EN LAS ÚLTIMAS 24 HORAS

En las últimas se presentó descenso en las precipitaciones, las cuales principalmente se concentraron en las regiones Orinoquia, Amazonia y Andina, e igualmente en sectores aislados de la región Caribe. El mayor registró se presentó en el municipio de **Cubarral (Meta)**, con **67.0 mm**.

### ALERTA ROJA

- Por probabilidad alta de incrementos de niveles en varias corrientes de departamentos de las siguientes regiones: Orinoquia.
- Por alta posibilidad de deslizamientos de tierra en zonas inestables o de ladera ubicadas en algunos departamentos de las siguientes regiones: Amazonia, Andina, Orinoquia y Pacífico.

### ALERTA NARANJA

- Por probabilidad media de incrementos de niveles en varias corrientes de departamentos de las siguientes regiones: Amazonia, Andina, Caribe, Orinoquia y Pacífico.
- Por probabilidad media de deslizamientos de tierra detonados por lluvias en sectores inestables o de alta pendiente localizados en algunos departamentos de las siguientes regiones: Amazonia, Andina, Caribe, Orinoquia y Pacífico.
- Por tiempo lluvioso con posibilidad de tormentas eléctricas y ráfagas de viento en amplios sectores de la cuenca Pacífica colombiana.

### ALERTA AMARILLA

- Por probabilidad baja de incrementos de niveles en varias corrientes de departamentos de las siguientes regiones: Amazonia, Andina, Caribe, Orinoquia y Pacífico.
- Por probabilidad baja de deslizamientos de tierra detonados por lluvias en sectores inestables o de alta pendiente localizados en algunos departamentos de las siguientes regiones: Amazonia, Andina, Caribe, Orinoquia y Pacífico.
- Por pleamar, tanto en el mar Caribe como en el Océano Pacífico.

# PRONÓSTICO CONDICIONES METEOROLÓGICAS ESPECIALES

## ÁREA DEL VOLCÁN GALERAS

En las horas de la mañana se prevé tiempo seco. Después del mediodía se incrementará la nubosidad con precipitaciones.

El SERVICIO GEOLÓGICO COLOMBIANO reporta en nivel AMARILLO (III): CAMBIOS EN EL COMPORTAMIENTO DE LA ACTIVIDAD VOLCÁNICA. Lat: 155 Lon: -77.37

ELEVACIÓN (pies)	DIRECCIÓN	VELOCIDAD	
		NUDOS	Km/h
10.000	SUR-SURESTE	5 - 10	9 - 18
18.000	ESTE	15 - 20	27 - 36
24.000	ESTE	10 - 15	18 - 27
30.000	ESTE-NORESTE	15 - 20	27 - 36

## ÁREA DEL VOLCÁN NEVADO DEL HUILA

Nubosidad variable a lo largo de la jornada con lluvias dispersas al atardecer o durante la noche, luego de un día seco.

El SERVICIO GEOLÓGICO COLOMBIANO reporta en nivel AMARILLO (III): CAMBIOS EN EL COMPORTAMIENTO DE LA ACTIVIDAD VOLCÁNICA. Lat:2.92 Lon:-76.05

ELEVACIÓN (pies)	DIRECCIÓN	VELOCIDAD	
		NUDOS	Km/h
10.000	SUR-SURESTE	5 - 10	9 - 18
18.000	ESTE	10 - 15	18 - 27
24.000	ESTE	10 - 15	18 - 27
30.000	ESTE-NORESTE	10 - 15	18 - 27

## ÁREA DEL VOLCÁN CERRO MACHÍN

A lo largo de la jornada se estima cielo entre parcial y mayormente nublado con lloviznas intermitentes.

El SERVICIO GEOLÓGICO COLOMBIANO reporta en nivel AMARILLO (III): CAMBIOS EN EL COMPORTAMIENTO DE LA ACTIVIDAD VOLCÁNICA. Lat:4.80 Lon:-76.62

ELEVACIÓN (pies)	DIRECCIÓN	VELOCIDAD	
		NUDOS	Km/h
10.000	SUR	5 - 10	9 - 18
18.000	ESTE-NORESTE	5 - 10	9 - 18
24.000	ESTE	5 - 10	9 - 18
30.000	ESTE	5 - 10	9 - 18

## ÁREA DEL VOLCÁN NEVADO DEL RUIZ

A lo largo de la jornada se estima cielo entre parcial y mayormente nublado con lloviznas intermitentes.

El SERVICIO GEOLÓGICO COLOMBIANO reporta en nivel AMARILLO (III): CAMBIOS EN EL COMPORTAMIENTO DE LA ACTIVIDAD VOLCÁNICA. Lat: 4.89 Lon: -75.32

ELEVACIÓN (pies)	DIRECCIÓN	VELOCIDAD	
		NUDOS	Km/h
10.000	SUR	0 - 5	9
18.000	ESTE	5 - 10	9 - 18
24.000	ESTE	5 - 10	9 - 18
30.000	ESTE	5 - 10	9 - 18

## ÁREA DEL COMPLEJO VOLCÁNICO CHILES-CERRO NEGRO DE MAYASQUER

Durante la jornada se pronostican condiciones seminubosas con lloviznas intermitentes principalmente en horas de la tarde

El SERVICIO GEOLÓGICO COLOMBIANO reporta en nivel AMARILLO (III): CAMBIOS EN EL COMPORTAMIENTO DE LA ACTIVIDAD VOLCÁNICA. Lat: 0.81-Lon:77.93 Lat: 0.76 Lon:-77.95

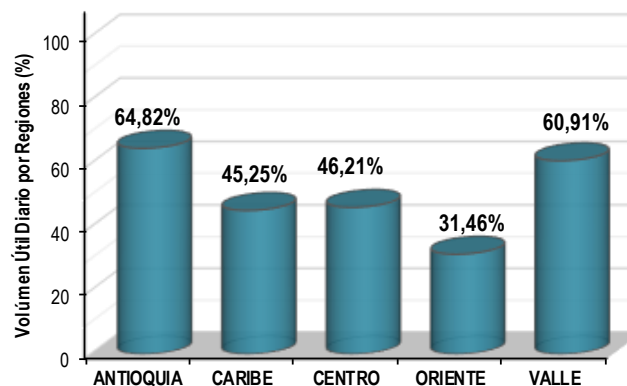
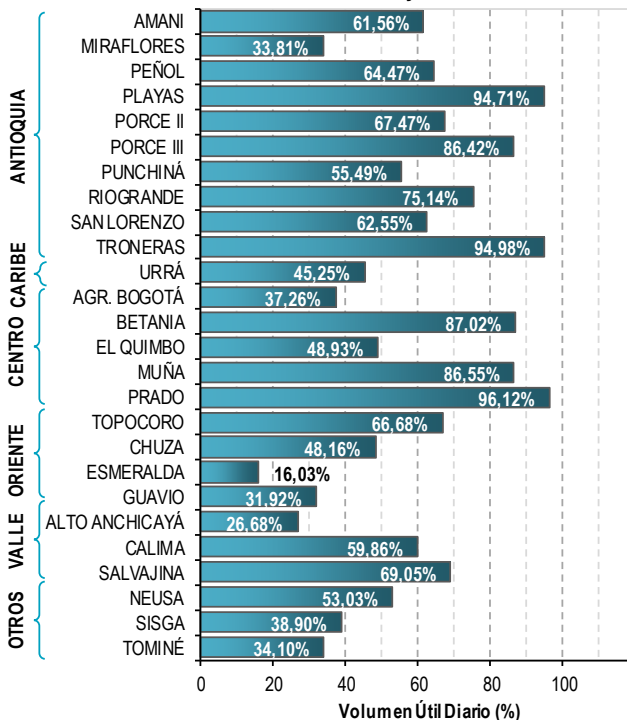
ELEVACIÓN (pies)	DIRECCIÓN	VELOCIDAD	
		NUDOS	Km/h
10.000	SURESTE	0 - 5	9
18.000	ESTE	10 - 15	18 - 27
24.000	ESTE	15 - 20	27 - 36
30.000	ESTE-NORESTE	15 - 20	27 - 36

# ESTADO DE LOS EMBALSES

A continuación se relaciona el volumen útil diario de los principales embalses del país (expresado en porcentaje), de acuerdo con la información reportada por XM S.A. E.S.P en la siguiente dirección electrónica: <http://ido.xm.com.co/ido/SitePages/hidrologia.aspx?q=reservas>

## VOLUMEN ÚTIL DIARIO EN LOS PRINCIPALES EMBALSES DEL PAÍS

Miércoles, 15 de mayo de





Para estar informado diariamente de lo que pasa con el **pronóstico del tiempo y las alertas.**

Síguenos en Twitter  
**@IDEAMColombia**



## PRECIPITACIONES

A continuación se relacionan los municipios donde en las últimas 24 horas se registraron precipitaciones iguales o superiores a 35.0 mm.

Se aclara que las precipitaciones indicadas en los municipios, realmente corresponden a aquellos puntos en los cuales el IDEAM tiene estaciones de monitoreo, pero no necesariamente quiere decir que el dato corresponda a las lluvias que se presentaron directamente sobre el área urbana en donde se concentra la mayor población. En ocasiones la estación sobre la cual se destaca el mayor valor de precipitación, a pesar de pertenecer al municipio, puede quedar alejada del centro poblado principal.

DEPARTAMENTO	MUNICIPIO
<b>BOLVAR</b>	Simití (55.0), María La Baja (35.5).
<b>CAUCA</b>	Puerto Tejada (40.0).
<b>CORDOBA</b>	San Bernardo del Viento (40.0).
<b>MAGSALENA</b>	Pivijay (36.0).
<b>META</b>	<b>Cubarral (67.0)</b> , San Martín (54.0), Villavicencio (estación ubicada a 7 Km. En línea recta hacia la vía a Bogotá D. C., 49,0), Restrepo (36.0), San Carlos de Guaroa (36.0).
<b>NARIÑO</b>	Francisco Pizarro (57.0), Barbacoas (50.0).
<b>NORTE DE SANTANDER</b>	Cúcuta (estación ubicada a 28 Km. Hacia el sur del centro poblado, 42,8).
<b>PUTUMAYO</b>	Mocoa (estación ubicada en el casco urbano, con 63.0), Villagarzón (estación ubicada a 14 Km. Al sur de Mocoa).
<b>RISARALDA</b>	Pereira (39.1).
<b>SANTANDER</b>	Charalá (42.0).
<b>VAUPES</b>	Mitú (63.0).

Para estar informado diariamente de lo que pasa con el **pronóstico del tiempo y las alertas.**

Síguenos en Twitter  
**@IDEAMColombia**



## TEMPERATURAS MÁXIMAS

A continuación se relacionan los municipios donde en las últimas 24 horas se registraron temperaturas iguales o superiores a 36.0 °C.

Se aclara que las temperaturas indicadas en los municipios, realmente corresponden a aquellos puntos en los cuales el IDEAM tiene estaciones de monitoreo, pero no necesariamente quiere decir que el dato corresponda a las temperaturas que se presentaron directamente sobre el área urbana en donde se concentra la mayor población. En ocasiones la estación sobre la cual se destaca el mayor valor de temperatura, a pesar de pertenecer al municipio, puede quedar alejada del centro poblado principal.

DEPARTAMENTO	MUNICIPIO
<b>CUNDINAMARCA</b>	Jerusalén (36.0).
<b>LA GUAJIRA</b>	<b>Uribia (37.4)</b> , Hatonuevo (37.3).
<b>TOLIMA</b>	Natagaima (36.6).





# PRONÓSTICO METEOROLÓGICO



Jueves 16 y viernes 17 de mayo de 2019

REGIÓN	PRONÓSTICO
<b>SABANA DE BOGOTÁ</b>	<p><b>JUEVES.</b> Para la tarde capitalina se prevé cielo parcial a mayormente cubierto; posibilidad lluvias ocasionales al suroriente occidente de la ciudad, así como al oriente de la Sabana. En la noche se espera cielo mayormente cubierto; no se descartan algunas lloviznas dispersas al oriente y norte de la zona.</p> <p><b>VIERNES.</b> Se espera una madrugada con predominio de tiempo seco. En la mañana se espera cielo mayormente nublado y probabilidad de lloviznas en el centro y oriente tanto de la ciudad como de la Sabana; en la tarde aumento de la nubosidad con lluvias en amplios sectores de la capital, las más fuertes en el occidente y nororiente, condiciones que se esperan se mantengan a la noche.</p>
<b>CARIBE</b>	<p><b>JUEVES.</b> En horas de la tarde se prevé cielo parcial a mayormente nublado. Son probables lluvias en sectores de Magdalena, Bolívar, Atlántico y suroccidente de La Guajira; lluvias de menor intensidad al sur de Córdoba, Cesar. Para la noche el cielo estará mayormente nublado. Probabilidad de lluvias en Córdoba, Sucre y sur de los departamentos de Bolívar, Magdalena, Cesar y La Guajira.</p> <p><b>VIERNES.</b> Se estiman condiciones de cielo parcial a mayormente nublado; probables lluvias importantes en Córdoba, Bolívar, sectores de Magdalena e inmediaciones de la Sierra Nevada de Santa Marta. Lluvias menos intensas en Sucre.</p>
<b>ARCHIPIÉLAGO DE SAN ANDRÉS, PROVIDENCIA Y SANTA CATALINA</b>	<p><b>JUEVES.</b> Para la tarde continuará predominando el tiempo seco, con cielo parcialmente nublado. En horas de la noche habrá nubosidad variable con persistencia de tiempo seco; no se descartan algunas lloviznas esporádicas en cercanías a San Andrés.</p> <p><b>VIERNES.</b> En el archipiélago de San Andrés, Providencia y Santa Catalina se prevé algunas lluvias esporádicas al sur del área en horas de la madrugada y de la mañana.</p>
<b>MAR CARIBE</b>	<p><b>JUEVES.</b> En la mayor parte del Caribe colombiano persistirán las condiciones secas, con excepción de áreas ubicadas frente al litoral de Sucre, Córdoba y Urabá en horas de la mañana y tarde, donde se prevé lluvias ocasionales.</p> <p><b>VIERNES.</b> Gran parte de la zona marítima nacional tendrá predominio de tiempo seco, salvo en sectores del Urabá y litoral de Córdoba y Sucre donde se estiman precipitaciones durante la madrugada, mañana y noche. Posibilidad de descargas eléctricas aisladas.</p>
<b>ANDINA</b>	<p><b>JUEVES.</b> Para la tarde se advierte cielo entre parcial y mayormente nublado. Eventuales lluvias en amplios sectores de Antioquía, santanderes, Cundinamarca, Boyacá, eje cafetero y norte de Tolima. Durante la noche se prevé cielo parcial a mayormente nublado; es probable la ocurrencia de lluvias en el norte de Antioquia, occidente de Boyacá, Santander, Norte de Santander, eje cafetero y norte de Cundinamarca y Tolima.</p> <p><b>VIERNES.</b> En la región se pronostica cielo entre parcial y mayormente nublado; mayor probabilidad de lluvias en zonas de Antioquía, Santander, norte de Cundinamarca, Boyacá, Caldas, Risaralda, Quindío; las lluvias de mayor intensidad se darán en horas de la noche.</p>

Planeando tu día?  
Descarga YA y conoce...



Consúltalo a diario y únete a la Cultura del Pronóstico del IDEAM

Disponible para  



# PRONÓSTICO METEOROLÓGICO



Jueves 16 y viernes 17 de mayo de 2019

REGIÓN	PRONÓSTICO
<b>INSULAR PACÍFICO</b>	<p><b>JUEVES.</b> En Malpelo y Gorgona se pronostican condiciones nubosas, con lluvias ocasionales.</p> <p><b>VIERNES.</b> En Gorgona cielo mayormente nublado con precipitaciones de variada intensidad durante el día. En Malpelo son posibles algunas lluvias en horas de la madrugada y tiempo seco para el resto de la región.</p>
<b>PACÍFICO</b>	<p><b>JUEVES.</b> Durante la tarde se advierte cielo parcial a mayormente nublado en la región; se esperan lluvias, con probables tormentas eléctricas esporádicas, en Chocó y occidente de occidente de Valle del Cauca; lluvias ligeras en Cauca y Nariño. Para la noche se espera cielo parcial a mayormente nublado; lluvias al occidente de Nariño, Cauca y Valle del Cauca y sectores dispersos del sur y oriente de Chocó.</p> <p><b>VIERNES.</b> Se esperan condiciones nubladas; alta probabilidad de lluvias fuertes en sectores de Chocó y occidente de Valle del Cauca y Cauca.</p>
<b>OCÉANO PACÍFICO</b>	<p><b>JUEVES.</b> Cielo parcial a mayormente nublado en toda la zona marítima. Lluvias moderadas en cercanías al litoral de Chocó y Valle del Cauca y de menor intensidad hacia la zona costera de Cauca y Nariño, en horas de la tarde y noche.</p> <p><b>VIERNES.</b> Se esperan condiciones nubladas con lluvias, especialmente en la mañana, en los litorales de Chocó y Valle del Cauca. En la tarde y noche las lluvias se esperan en alta mar.</p>
<b>ORINOQUIA</b>	<p><b>JUEVES.</b> Para la tarde se mantendrá el cielo entre parcial y mayormente nublado en la región. Precipitaciones sectorizadas se prevén en amplias zonas de Arauca, y occidente de Casanare y Meta. Lluvias con probabilidad de descargas eléctricas en el oriente de Vichada. Durante la noche el cielo estará parcialmente nublado y lluvias con tendencia a la disminución, las cuales se concentrarán sobre el piedemonte de Meta y sectores de Arauca y Vichada.</p> <p><b>VIERNES.</b> Cielo entre parcial y mayormente cubierto con una mañana y noche de lluvias y/o lloviznas en gran parte del territorio. Para la tarde, se estima aumento de la nubosidad con precipitaciones al oriente del área.</p>
<b>AMAZONIA</b>	<p><b>JUEVES.</b> Para la tarde continuará el cielo mayormente nublado en la región; precipitaciones de variada intensidad se esperan en Amazonas, gran parte de los departamentos de Vaupés, Guainía, así como en áreas cercanas al piedemonte de Caquetá y Putumayo. Probabilidad de actividad eléctrica. En horas de la noche persistirán las condiciones nubosas con lluvias ligeras en sectores de la Amazonia, Guainía y occidente de Putumayo.</p> <p><b>VIERNES.</b> Luego de una mañana con cielo parcialmente cubierto, se estima aumento de la nubosidad con precipitaciones a lo largo de la región en horas de la tarde, con tendencia a la disminución en la noche.</p>

Planeando tu día?  
Descarga YA y conoce...

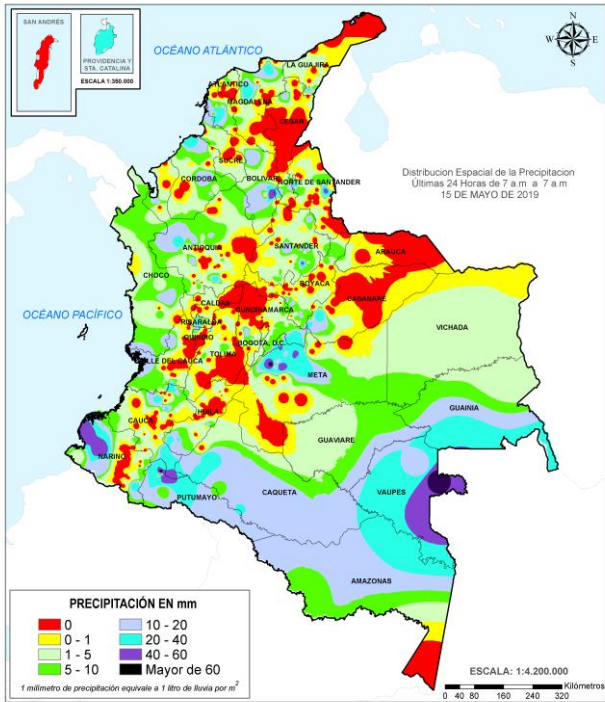


Consúltalo a diario y únete a la Cultura del Pronóstico del IDEAM

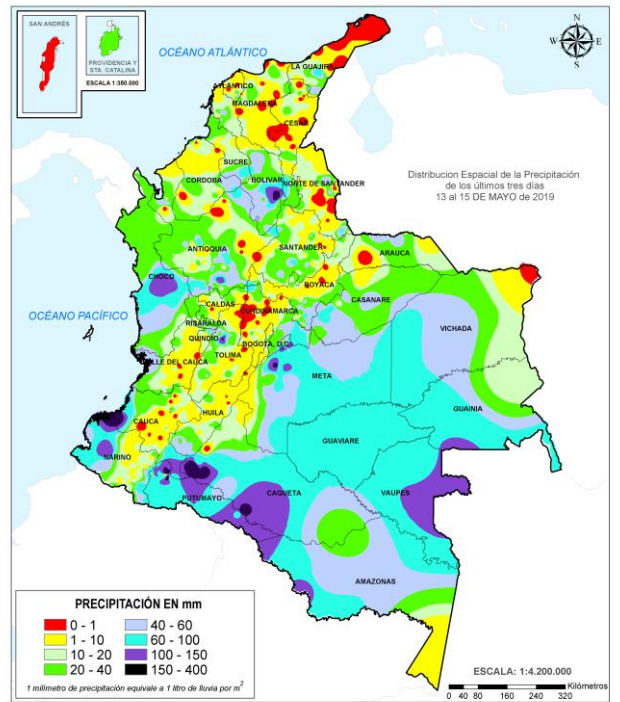
Disponible para  

# MAPAS DE PRECIPITACIÓN

**Precipitación diaria:** desde las 7:00 a. m. del miércoles 15 hasta las 7:00 a. m. del jueves 16 de mayo de 2019.



**Precipitación últimas 72 horas:** desde las 7:00 a. m. del lunes 13 hasta las 7:00 a. m. del jueves 16 de mayo de 2019.



## ALERTAS VIGENTES E INFORMACIÓN ADICIONAL

Para mayor información sobre el pronóstico del estado del tiempo, informes técnicos diarios, comunicados especiales, mapas diarios de temperaturas máximas y mínimas e información diaria de precipitación se sugiere consultar los siguientes enlaces:

- [MAPA DIARIO DE TEMPERATURA MÁXIMA.](#)
- [MAPA DIARIO DE TEMPERATURA MÍNIMA.](#)



# ALERTAS POR NIVELES DE LOS RÍOS

## REGIÓN ORINOQUIA

### SITIOS PARA LOS CUALES SE GENERA LA ALERTA

**ALERTA ROJA**

#### **NIVELES ALTOS EN EL RÍO META.**

Se mantiene la alerta roja ya que persisten los niveles altos en el río Meta con valores cercanos a la alerta roja, en el tramo comprendido entre los municipios de Puerto López y Orocué.

## REGIÓN ORINOQUIA

### SITIOS PARA LOS CUALES SE GENERA LA ALERTA

**ALERTA NARANJA**

#### **SE PREVÉN INCREMENTOS SÚBITOS EN APORTANTES A LA CUENCA ALTA DEL RÍO META.**

Se mantiene esta alerta para los aportantes en la cuenca alta del río Meta como son los ríos Guayuriba, Guatiquía, Guacavía, Humea, Guamal, Humadea y Metica, entre otros.

#### **NIVELES ALTOS EN LOS RÍOS GUEJAR Y ARIARI, AFLUENTES DE LA CUENCA ALTA DEL RÍO GUAVIARE.**

Se mantiene esta alerta dados los incrementos súbitos registrados en los ríos Guejar y Ariari (aportantes a la cuenca alta del río Guaviare), con valores en el rango de altos históricos para la época.

## REGIÓN CARIBE

### SITIOS PARA LOS CUALES SE GENERA LA ALERTA

**ALERTA NARANJA**

#### **CRECIENTES SÚBITAS EN LA CUENCA ALTA DEL RÍO ATRATO.**

Se mantiene esta alerta dado el incremento súbito que se está registrando en el río Atrato y sus afluentes en la cuenca alta, a la altura de los municipios de Quibdó (departamento del Chocó).

#### **PROBABILIDAD DE CRECIENTES SÚBITAS EN LA CUENCA MEDIA Y BAJA DEL RÍO ATRATO Y SUS AFLUENTES.**

Se mantiene esta alerta en el cauce principal del río Atrato y sus aportantes por su margen izquierda los ríos Bojayá, Mapiyí y Opagadó, a la altura de los municipios de Bojayá y Riosucio (Departamento del Chocó), así como en los ríos Salaquí, Cacarica y otros afluentes directos al Atrato en la cuenca baja.

#### **CRECIENTES SÚBITAS EN LOS RÍOS SUCIO, MURRÍ Y MURINDÓ.**

Incrementos súbitos en los niveles de los ríos de montaña del departamento de Antioquia que drenan al río Atrato, como son los ríos Murrí, Sucio y Murindó, a la altura de los municipios de Dabeiba, Mutatá y Murindó (Antioquia).

#### **PROBABILIDAD DE CRECIENTES SÚBITAS EN CORRIENTES DEL URABÁ ANTIOQUEÑO.**

Se mantiene esta alerta frente a la probabilidad continúen las crecientes súbitas en los ríos León, Mulatos y sus afluentes, se recomienda especial atención en los municipios de Chigorodó, Carepa, Apartado y Turbo.

# ALERTAS POR NIVELES DE LOS RÍOS

## REGIÓN ANDINA

## SITIOS PARA LOS CUALES SE GENERA LA ALERTA

## ALERTA NARANJA

### **PROBABILIDAD DE CRECIENTES SÚBITAS EN LA CUENCA BAJA DEL RÍO NECHÍ (ANTIOQUIA).**

Se mantiene esta alerta dados los incrementos súbitos registrados en el río Nechí y sus afluentes, especialmente en los municipios de Zaragoza y Nechí (Antioquia). Se prevé que continúen las lluvias a lo largo de la jornada en amplios sectores de la región del Bajo Cauca, por lo cual se previene a la población de Nechí (Antioquia), en especial para sectores bajos como son El Chispero, Las Palmas, San Nicolás, Belén y Las Brisas.

### **CRECIENTES SÚBITAS EN LAS QUEBRADAS Y RÍOS DE LA CUENCA MEDIA Y ALTA DEL RÍO PORCE.**

Se mantiene esta alerta dadas las crecientes súbitas que se han registrado en las quebradas y ríos del Valle de Aburra, en la cuenca del río Porce. Especial atención a los niveles del río Medellín y sus aportantes, en los municipios de Rionegro, Caldas, Sabaneta, Medellín, Itagüí, Bello y La Estrella.

### **PROBABILIDAD DE CRECIENTES SÚBITAS EN LA CUENCA DEL RÍO LEBRIJA**

Se mantiene esta alerta dada la probabilidad de crecientes súbitas en el río Lebrija y sus afluentes, especialmente el Río de Oro y quebradas afluentes a la altura del municipio de Girón (Santander) y la cuenca del río Surata que atraviesan la ciudad de Bucaramanga.

### **PROBABILIDAD DE CRECIENTES SÚBITAS EN LA CUENCA RÍO SAN JUAN (ANTIOQUIA).**

Se mantiene esta alerta dadas las crecientes súbitas que se están registraron en el río San Juan y sus afluentes como la quebrada la Liboriana, a la altura de los municipios de Salgar y Ciudad Bolívar (Antioquia).

### **PROBABILIDAD DE CRECIENTES SÚBITAS EN LA CUENCA DEL RÍO TARAZÁ – MAN.**

Se mantiene esta alerta ante posibles incrementos súbitos en ríos y quebradas de las cuencas de los ríos Taraza y Man, a la altura del municipio de Cáceres (Antioquia).

### **PROBABILIDAD DE CRECIENTES SÚBITAS EN LOS RÍOS DE MONTAÑA Y DIFERENTES CORRIENTES DEL DEPARTAMENTO DE ANTIOQUIA (APORTANTES AL RÍO CAUCA).**

Se mantiene esta alerta dadas las lluvias antecedentes que han saturado los suelos de los ríos que drenan al Cauca entre el río San Juan y Puerto Valdivia. **Nota:** Se señalan las afectaciones dadas por la avenida torrencial presentada en el Municipio de Liborina.

### **INUNDACIONES EN LA CUENCA DEL RÍO GUARAPAS (ALTO MAGDALENA)**

Se reportó desbordamiento del río Guarapas, a la altura de los municipios de Pitalito y Palestina (Vereda Fundador), en el departamento de Huila, afectando las tierras para cultivo y ganadería en las veredas de Pitalito y Palestina.

### **NIVELES ALTOS EN LA CUENCA DEL RÍO SUMAPAZ.**

En los últimos dos días se registra tendencia de descenso del nivel del río Sumapáz a la altura de los municipios de Cabrera, Pandi (Cundinamarca) y Melgar (Tolima). Sin embargo se recomienda a pobladores en zonas aledañas al río especialmente en Icononzo (Tolima), Venecia y Tibacuy (Cundinamarca) y Melgar (Tolima), por probabilidad de ocurrencia de incremento súbito del río debido a las lluvias en la parte alta de la cuenca.

# ALERTAS POR NIVELES DE LOS RÍOS

REGIÓN PACÍFICO	SITIOS PARA LOS CUALES SE GENERA LA ALERTA	ALERTA NARANJA
<p><b>CRECIENTES SÚBITAS EN LA CUENCA DEL RÍO SAN JUAN (CHOCÓ).</b>                      Se mantiene esta alerta dadas las crecientes súbitas que se están registrando en el río San Juan a la altura de los municipios de Tadó, Istmina, Medio San Juan y Litoral de San Juan, así como algunos afluentes como son los ríos Capoma, Calima, Sipí, Munguidó entre otros.</p> <p><b>PROBABILIDAD DE CRECIENTES SÚBITAS EN LOS RÍOS DEL LITORAL PACÍFICO EN EL DEPARTAMENTO DE CAUCA.</b>                      Se prevén incrementos súbitos en los niveles de los ríos Naya, Yurumanguí, San Juan de Micay, Saija, Timbiquí y especialmente en el Guapi.</p> <p><b>PROBABILIDAD DE CRECIENTES SÚBITAS EN LAS CUENCAS DE LOS RÍOS MIRA, TELEMBÍ, ROSARIO Y TOLA.</b>                      Se mantiene esta alerta dado que se prevé incrementos súbitos en las cuencas de los ríos Mira, Rosario, Tola, Telembí y sus afluentes.</p> <p><b>PROBABILIDAD DE CRECIENTES SÚBITAS EN LOS RÍOS ISCUANDÉ Y TAPAJE.</b>                      Se mantiene la alerta por probabilidad de crecientes súbitas en los niveles de los ríos Iscuandé y Tapaje, los cuales drenan sus aguas al Océano Pacífico.</p>		

REGIÓN AMAZONIA	SITIOS PARA LOS CUALES SE GENERA LA ALERTA	ALERTA NARANJA
<p><b>INUNDACIONES EN LA CUENCA DEL RÍO ORTEGUAZA.</b>                      La CMGRD de Florencia reporta inundación en el barrio Las Brisas (Florencia), donde colapsó el sistema de alcantarillado, afectando algunas viviendas. Se recomienda estar atentos en los afluentes de la cuenca del río Orteguaza.</p> <p><b>CRECIENTES SÚBITAS EN LA CUENCA DEL RÍO MOCOYA.</b>                      Se mantiene esta alerta dados los incrementos súbitos que se están registrando en los niveles del río Mocoia y sus afluentes los ríos Sangoyaco y Mulatos, a la altura del municipio de Mocoia (Putumayo).</p> <p><b>CRECIENTES SÚBITAS EN LA CUENCA ALTA DEL RÍO PUTUMAYO.</b>                      Se mantiene esta alerta dados los incrementos súbitos que se están registrando en los niveles de la parte alta del río Putumayo y sus afluentes, a la altura de los municipios de Santiago y Puerto Asís (Putumayo).</p>		



# ALERTAS POR NIVELES DE LOS RÍOS

REGIÓN ANDINA	SITIOS PARA LOS CUALES SE GENERA LA ALERTA	ALERTA AMARILLA
	<p><b>PROBABILIDAD DE CRECIENTES SÚBITAS EN AFLUENTES DE LA CUENCA ALTA Y MEDIA DEL RÍO CAUCA.</b> Se mantiene esta alerta por probabilidad de incrementos súbitos en los niveles de los ríos Salado, Piendamó, Palace, Palo, Quimba, Ovejas Timba y Alto Cauca (departamento de Cauca), Lili, Meléndez, Cañaveralejo, Claro, Cali, Pance, Salado, Jamundí, Guachal, Amaime, Cerrito, Guabas, Tuluá, Bugalagrande, Guadalajara, Buga, Paila, Las Cañas, Los Micos, Obando, Frío, Pescador, Chanco, Catarina, Cañaveralejo, Arroyohondo, Yumbo, Mulato, Vijes, Yotoco, Mediacanoa y Piedras (Departamento del Valle del Cauca), entre otros directos al río Cauca. En las últimas horas, se registran incrementos importantes en el río Cauca, a la altura del municipio de Puracé.</p>	
	<p><b>CRECIENTES SÚBITAS EN LA CUENCA DEL RÍO OPÓN.</b> Se mantiene esta alerta ante los incrementos registrados en el río La Colorada, afluente al río Opón a la altura de Barrancabermeja. No se descarta situación similar en otros afluentes.</p>	
	<p><b>NIVELES ALTOS EN EL RÍO CAUCA, A LA ALTURA DE SAN JACINTO DE CAUCA</b> Niveles altos en el río Cauca específicamente a la altura de los municipios Guaranda (Sucre) y San Jacinto del Cauca (Bolívar).</p>	
	<p><b>PROBABILIDAD DE CRECIENTES SÚBITAS EN LA CUENCA DEL RÍO ARMA, FRIO, TAPIAS Y RISARALDA.</b> Se mantiene esta alerta dada la probabilidad de crecientes súbitas en el río Arma, Frio, Tapias, Risaralda y sus afluentes.</p>	
	<p><b>PROBABILIDAD DE CRECIENTES SÚBITAS EN LA CUENCA DEL RÍO FONCE.</b> Se mantiene esta alerta dada la probabilidad de incrementos súbitos en el cauce principal del río Fonce y sus afluentes especialmente el río Curití, se recomienda especial atención a la altura de los municipios de Curití y San Gil (Santander).</p>	
	<p><b>PROBABILIDAD DE CRECIENTES SÚBITAS EN LA CUENCA DEL RÍO NARE.</b> Se mantiene esta alerta ante la probabilidad de incrementos súbitos en el nivel del río Nare y sus afluentes, especialmente el río Nus a la altura del municipio de Yolombó en Antioquia.</p>	
	<p><b>NIVELES ALTOS EN EL RÍO MAGDALENA (BARRANCABERMEJA)</b> Se mantiene esta alerta para el río Magdalena a la altura de Barrancabermeja (Santander).</p>	
	<p><b>PROBABILIDAD DE CRECIENTES SÚBITAS EN LA QUEBRADA EL CARMEN ENTRE OTROS DIRECTOS AL MAGDALENA A LA ALTURA DEL BRAZO MORALES.</b> Se mantiene esta alerta ante posibles incrementos súbitos en el nivel de la quebrada el Carmen entre otras quebradas y ríos directos al Magdalena a la altura del Brazo Morales.</p>	

# ALERTAS POR NIVELES DE LOS RÍOS

REGIÓN CARIBE	SITIOS PARA LOS CUALES SE GENERA LA ALERTA	ALERTA AMARILLA
<p><b>PROBABILIDAD DE CRECIENTES SÚBITAS EN LOS RÍOS QUE DESCENDEN DE LA SIERRA NEVADA DE SANTA MARTA.</b> Se mantiene esta alerta dada la probabilidad de incrementos en los niveles de los ríos que descienden la Sierra Nevada de Santa Marta, tales como Sevilla, Fundación, Aracataca y sus afluentes.</p> <p><b>CRECIENTES SÚBITAS EN EL RÍO ARIGUANÍ.</b> Se mantiene esta alerta dado los incrementos súbitos registrados en los niveles del río Ariguani el cual desciende de la Sierra Nevada de Santa Marta y drena al río Cesar.</p> <p><b>NIVELES ALTOS DEL RÍO SAN JORGE Y SUS AFLUENTES.</b> Variaciones en los niveles del río San Jorge y afluentes como el río San Pedro (a la altura de Puerto Libertador, departamento de Córdoba). Por ésta situación se advierte a pobladores de sectores bajos, especialmente en el sector Montelibano - La Apartada - Buenavista (departamento de Córdoba), ante la posibilidad de crecientes súbitas, y se estima que la condición de incrementos continúe hasta su afluencia en la depresión momposina.</p>		

REGIÓN PACÍFICO	SITIOS PARA LOS CUALES SE GENERA LA ALERTA	ALERTA AMARILLA
<p><b>PROBABILIDAD DE CRECIENTES SÚBITAS EN LOS RÍOS DEL LITORAL PACÍFICO EN EL VALLE DEL CAUCA.</b> Se mantiene esta alerta frente a la probabilidad de crecientes súbitas en los ríos Dagua, Buenaventura, Bahía de Málaga, Anchicayá, Cajambre, Mayorquín, Raposo y sus afluentes.</p> <p><b>PROBABILIDAD DE CRECIENTES SÚBITAS EN LA CUENCA DEL RÍO BAUDÓ.</b> Se mantiene esta alerta ante los posibles incrementos súbitos en el nivel de este río Baudó y sus afluentes, entre otros directos al Océano Pacífico en el departamento de Chocó.</p> <p><b>PROBABILIDAD DE CRECIENTES SÚBITAS DE CORRIENTES EN INMEDIACIONES DE BAHÍA SOLANO (CHOCÓ).</b> Se recomienda a la población en general continuar atentos al comportamiento de los niveles de los afluentes como el río Jella y la quebrada Chicolatal, en inmediaciones de Bahía Solano (Chocó), entre otros.</p> <p><b>CRECIENTES SÚBITAS EN LOS RÍOS MAYO Y JUANANBÚ (APORTANTES DE LA CUENCA ALTA DEL RÍO PATÍA).</b> Se mantiene esta alerta ante los incrementos súbitos registrados en el nivel de los ríos Mayo y Juananbú, aportantes de la cuenca alta del río Patía.</p>		

# ALERTAS POR NIVELES DE LOS RÍOS

## REGIÓN ORINOQUIA

### SITIOS PARA LOS CUALES SE GENERA LA ALERTA

**ALERTA  
 AMARILLA**

#### **INCREMENTOS SÚBITOS EN LOS NIVELES DE LA CUENCA DEL RÍO ARAUCA.**

Se mantiene esta alerta ante los incrementos súbitos registrados en los afluentes de la cuenca alta del río Arauca, se espera que la onda de creciente continúe transitando por el cauce principal del río Arauca, pero sin causar afectaciones.

## REGIÓN AMAZONIA

### SITIOS PARA LOS CUALES SE GENERA LA ALERTA

**ALERTA  
 AMARILLA**

#### **NIVELES ALTOS EN EL RÍO AMAZONAS.**

Se prevé que durante la siguiente semana el río Amazonas mantenga la paulatina tendencia al descenso en el nivel, a la altura del municipio de Leticia.



# ALERTAS POR AMENAZAS DE DESLIZAMIENTO

**ALERTA ROJA:**

Amenaza alta a muy alta por deslizamientos de tierra detonados por lluvias, localizados en los siguientes municipios:

**ALERTA NARANJA:**

Amenaza moderada por deslizamientos de tierra detonados por lluvias, localizados en los siguientes municipios:

REGIÓN ANDINA	SITIOS PARA LOS CUALES SE GENERA LA ALERTA	ALERTA ROJA
<p><b>ANTIOQUIA:</b> La Unión.  <b>CUNDINAMARCA:</b> Gachalá, Guayabetal y Medina.  <b>NORTE DE SANTANDER:</b> Toledo.  <b>TOLIMA:</b> Ibagué.</p>		
REGIÓN PACÍFICO	SITIOS PARA LOS CUALES SE GENERA LA ALERTA	ALERTA ROJA
<p><b>CAUCA:</b> Guapi.  <b>CHOCÓ:</b> Quibdó.  <b>NARIÑO:</b> Barbacoas.</p>		
REGIÓN ORINOQUIA	SITIOS PARA LOS CUALES SE GENERA LA ALERTA	ALERTA ROJA
<p><b>META:</b> Acacias, Cubarral, Cumaral, El Calvario, Guamal, Restrepo y Villavicencio.</p>		
REGIÓN AMAZONIA	SITIOS PARA LOS CUALES SE GENERA LA ALERTA	ALERTA ROJA
<p><b>PUTUMAYO:</b> Mocoa, San Francisco y Villagarzón.</p>		
REGIÓN CARIBE	SITIOS PARA LOS CUALES SE GENERA LA ALERTA	ALERTA NARANJA
<p><b>BOLÍVAR:</b> Santa Rosa del Sur y Simití.  <b>CÓRDOBA:</b> Montelíbano, Puerto Libertador, San Jose de Ure y Tierralta.  <b>LA GUAJIRA:</b> San Juan del Cesar.  <b>SUCRE:</b> Majagual.</p>		
REGIÓN ANDINA	SITIOS PARA LOS CUALES SE GENERA LA ALERTA	ALERTA NARANJA
<p><b>ANTIOQUIA:</b> Abejorral, Alejandría, Amalfi, Andes, Barbosa, Betania, Cáceres, Carmen de Viboral, Carolina, Cisneros, Ciudad Bolívar, Cocorná, Concepción, Don Matías, Girardota, Gómez Plata, Granada, Guadalupe, Guatapé, Hispania, Nariño, Peñol, Pueblorrico, Salgar, San Carlos, San Francisco, San Luis, San Rafael, San Roque, San Vicente, Santa Rosa de Osos, Santo Domingo, Sonsón, Tarazá, Valdivia, Yolombó y Yondó (Casabe).</p>		

# ALERTAS POR AMENAZAS DE DESLIZAMIENTO

## ALERTA ROJA:

Amenaza alta a muy alta por deslizamientos de tierra detonados por lluvias, localizados en los siguientes municipios:

## ALERTA NARANJA:

Amenaza moderada por deslizamientos de tierra detonados por lluvias, localizados en los siguientes municipios:

REGIÓN ANDINA	SITIOS PARA LOS CUALES SE GENERA LA ALERTA	ALERTA NARANJA
	<p><b>BOYACÁ:</b> Aquitania, Campohermoso, Chita, Cubará, Labranzagrande, Macanal, Páez, Pajarito, Paya, Pisba, San Luis de Gaceno y Santa María.</p> <p><b>CUNDINAMARCA:</b> Bogotá, D.C., Choachí, Fómeque, Fosca, Gutiérrez, Junín, La Calera, Paratebueno, Puerto Salgar, Quetame, Soacha y Ubalá.</p> <p><b>NORTE DE SANTANDER:</b> Cúcuta, Durania, El Zulia, Gramalote, San Cayetano, Santiago, Sardinata y Tibú.</p> <p><b>SANTANDER:</b> Chima y Puerto Wilches.</p>	
REGIÓN PACIFICO	SITIOS PARA LOS CUALES SE GENERA LA ALERTA	ALERTA NARANJA
	<p><b>CAUCA:</b> Páez (Belalcázar), Piamonte, Santa Rosa y Timbiquí.</p> <p><b>CHOCÓ:</b> Alto Baudó (Pie de Pato), Bagadó, Bajo Baudó (Pizarro), Condoto, El Cantón del San Pablo (Managrú), Istmina, Lloró, Medio Atrato (Beté), Medio Baudó (Boca de Pepé), Nóvita, Nuquí, Río Iró (Santa Rita), Río Quito (Paimadó), San José del Palmar y Tadó.</p> <p><b>NARIÑO:</b> Francisco Pizarro (Salahonda), Puerres, Roberto Payán (San José) y Tumaco.</p>	
REGIÓN ORINOQUIA	SITIOS PARA LOS CUALES SE GENERA LA ALERTA	ALERTA NARANJA
	<p><b>ARAUCA:</b> Tame.</p> <p><b>CASANARE:</b> Aguazul, Chámeza, Monterrey, Nunchía, Paz de Ariporo, Pore, Recetor, Sabanalarga, Sácama, Támara y Tauramena.</p> <p><b>META:</b> El Castillo, El Dorado, Lejanías, San Carlos de Guaroa y San Juanito.</p>	
REGIÓN AMAZONIA	SITIOS PARA LOS CUALES SE GENERA LA ALERTA	ALERTA NARANJA
	<p><b>CAQUETÁ:</b> Belén de los Andaquíes, Florencia y San José del Fragua.</p>	
REGIÓN CARIBE	SITIOS PARA LOS CUALES SE GENERA LA ALERTA	ALERTA AMARILLA
	<p><b>BOLÍVAR:</b> Morales.</p> <p><b>CESAR:</b> Agustín Codazzi, Curumaní, El Copey, La Gloria, Pailitas, Pelaya y Valledupar.</p> <p><b>CÓRDOBA:</b> Valencia.</p> <p><b>MAGDALENA:</b> Ciénaga, Fundación y Santa Marta.</p>	

# ALERTAS POR AMENAZAS DE DESLIZAMIENTO

**ALERTA ROJA:**

Amenaza alta a muy alta por deslizamientos de tierra detonados por lluvias, localizados en los siguientes municipios:

**ALERTA NARANJA:**

Amenaza moderada por deslizamientos de tierra detonados por lluvias, localizados en los siguientes municipios:

REGIÓN ANDINA	SITIOS PARA LOS CUALES SE GENERA LA ALERTA	ALERTA AMARILLA
	<p><b>ANTIOQUIA:</b> Abriaquí, Amagá, Angelópolis, Angostura, Anorí, Apartadó, Argelia, Armenia, Belmira, Betulia, Briceño, Buritica, Caicedo, Caldas, Campamento, Cañasgordas, Caracolí, Caramanta, Carepa, Concordia, Copacabana, Dabeiba, Ebéjico, Fredonia, Frontino, Giraldo, Guarne, Heliconia, Ituango, Jardín, Jericó, Maceo, Marinilla, Medellín, Montebello, Olaya, Puerto Berrío, Puerto Nare, Puerto Triunfo, Remedios, San Jerónimo, San Pedro de Los Milagros, San Pedro de Urabá, Santa Bárbara, Santa Fe de Antioquia, Santuario, Segovia, Sopetrán, Tarso, Titiribí, Uramita, Urao, Yalí, Yarumal y Zaragoza.</p> <p><b>BOYACÁ:</b> Almeida, Betéitiva, Boavita, Buenavista, Chinavita, Chivor, Coper, Corrales, Covarachía, El Espino, Gámeza, Garagoa, Guicán, La Uvita, La Victoria, Maripí, Miraflores, Mongua, Moniquirá, Muzo, Otanche, Pachavita, Panqueba, Pauna, Paz de Rio, Pesca, Puerto Boyacá, Quípama, Rondón, Saboyá, San Eduardo, San José de Pare, San Mateo, San Pablo de Borbur, Santana, Soatá, Socha, Socotá, Sogamoso, Susacón, Tasco, Tibaná, Tópaga, Turmequé, Úmbita y Ventaquemada.</p> <p><b>CALDAS:</b> Aguadas, Chinchiná, Filadelfia, La Merced, Manizales, Manzanares, Marmato, Marulanda, Neira, Pácora, Pensilvania, Salamina, Samaná, Supia y Villamaria.</p> <p><b>CUNDINAMARCA:</b> Agua de Dios, Albán, Anapoima, Anolaima, Apulo, Arbeláez, Beltrán, Bituima, Bojacá, Cabrera, Cachipay, Caparrapí, Cáqueza, Carmen de Carupa, Chaguaní, Chipaque, Chocontá, Cogua, Cucunubá, El Colegio, El Peñón, El Rosal, Facatativá, Fusagasugá, Gachetá, Gama, Guaduas, Guatavita, Guayabal de Síquima, Jerusalén, La Mesa, La Palma, La Peña, Lenguazaque, Machetá, Manta, Nilo, Nimaima, Nocaima, Pacho, Paime, Pandí, Pasca, Pulí, Quebradanegra, Quipile, Ricaurte, San Antonio de Tequendama, San Bernardo, San Cayetano, San Juan de Rioseco, Sasaima, Sesquilé, Sibaté, Silvania, Subachoque, Suesca, Supatá, Sutatausa, Tabio, Tausa, Tena, Tibacuy, Tocaima, Topaipí, Útica, Venecia, Vergara, Vianí, Villagómez, Villapinzón, Villeta, Viotá, Yacopí, Zipacón y Zipaquirá.</p> <p><b>HUILA:</b> Aipe, Altamira, Colombia, La Plata, Neiva, Pitalito, Saladoblanco, San Agustín, Suaza, Tarqui y Teruel.</p> <p><b>NORTE DE SANTANDER:</b> Ábrego, Arboledas, Cáchira, Cócota, Chinácota, Chitagá, Convención, Cucutilla, El Tarra, Hacarí, Labateca, Lourdes, Mutiscua, Ocaña, Pamplona, Salazar, San Calixto, Silos, Teorama y Villa Caro.</p> <p><b>QUINDÍO:</b> Calarcá, Córdoba y Salento.</p> <p><b>RISARALDA:</b> Mistrató, Pueblo Rico y Santa Rosa de Cabal.</p> <p><b>SANTANDER:</b> Aguada, Albania, Bucaramanga, Carcasí, Cerrito, Charalá, Charta, Chipatá, Confines, Contratación, Coromoro, El Guacamayo, El Playón, Florián, Floridablanca, Girón, Guaca, Guavatá, Güepesa, La Belleza, La Paz, Landázuri, Lebrija, Macaravita, Málaga, Matanza, Mogotes, Oiba, Onzaga, Piedecuesta, Puente Nacional, Rionegro, San Andrés, San Benito, San Miguel, San Vicente de Chucurí, Santa Helena del Opón, Sucre, Suratá, Tona, Valle de San José y Vélez.</p> <p><b>TOLIMA:</b> Alpujarra, Anzoátegui, Armero (Guayabal), Ataco, Cajamarca, Carmen de Apicalá, Casabianca, Chaparral, Cunday, Dolores, Falan, Fresno, Herveo, Icononzo, Lérica, Libano, Melgar, Murillo, Natagaima, Ortega, Palocabildo, Planadas, Prado, Purificación, Rioblanco, Roncesvalles, Rovira, San Antonio, Villahermosa y Villarrica.</p>	



# ALERTAS POR AMENAZAS DE DESLIZAMIENTO

**ALERTA ROJA:**

Amenaza alta a muy alta por deslizamientos de tierra detonados por lluvias, localizados en los siguientes municipios:

**ALERTA NARANJA:**

Amenaza moderada por deslizamientos de tierra detonados por lluvias, localizados en los siguientes municipios:

REGIÓN PACIFICO	SITIOS PARA LOS CUALES SE GENERA LA ALERTA	ALERTA AMARILLA
	<p><b>CAUCA:</b> Buenos Aires, Caldone, Corinto, El Tambo, Inzá, Jambaló, La Sierra, La Vega, López, Miranda, Piendamó, Popayán, Rosas, Santander de Quilichao, Silvia, Sotará (Paispamba), Suárez, Toribío y Totoró.</p> <p><b>CHOCÓ:</b> Bahía Solano (Mutis), Bojayá (Bellavista), El Carmen, El Litoral del San Juan (Docordó) y Sipí.</p> <p><b>NARIÑO:</b> Albán (San José), Buesaco, Cumbitara, Linares, Samaniego y San Pedro de Cartago (Cartago).</p> <p><b>VALLE DEL CAUCA:</b> Bolívar, Buenaventura, Buga, Bugalagrande, Calima (El Darién), Dagua, El Cerrito, El Dovio, Florida, Palmira, Pradera, San Pedro, Sevilla, Tuluá, Versalles, Vijes y Yumbo.</p>	
REGIÓN ORINOQUIA	SITIOS PARA LOS CUALES SE GENERA LA ALERTA	ALERTA AMARILLA
	<p><b>ARAUCA:</b> Fortul.</p> <p><b>CASANARE:</b> Hato Corozal, La Salina y Yopal.</p> <p><b>META:</b> La Macarena, Mesetas, San Juan de Arama, Uribe y Vistahermosa.</p>	
REGIÓN AMAZONIA	SITIOS PARA LOS CUALES SE GENERA LA ALERTA	ALERTA AMARILLA
	<p><b>CAQUETÁ:</b> Morelia y Puerto Rico.</p>	

# ALERTAS POR AMENAZAS DE DESLIZAMIENTO

**ALERTA ROJA:**

Amenaza alta a muy alta por deslizamientos de tierra detonados por lluvias, localizados en los siguientes municipios:

**ALERTA NARANJA:**

Amenaza moderada por deslizamientos de tierra detonados por lluvias, localizados en los siguientes municipios:

## SECTORES VIALES IDENTIFICADOS CON POTENCIALIDAD DE DESLIZAMIENTOS de TIERRA, EN LOS CUALES GENERAN ALERTAS

DEPARTAMENTO	SECTOR VIAL
META	Bogotá – Villavicencio KM 64.
ANTIOQUIA	Roque – Santo Domingo
TOLIMA	Vía Bogotá - Girardot
CALDAS	Manizales – Chinchiná
CHOCÓ	Quibdó – Medellín
NARIÑO	Vía Pasto – Mocoa Pasto – Popayán Pasto – Mojarra Túquerres – Tumaco Circunvalar – Galeras Junin – Pedregal
VALLE DEL CAUCA	Bolívar – Roldanillo Buenaventura – Buga.

# ALERTAS POR AMENAZAS DE INCENDIOS DE LA COBERTURA VEGETAL

## ALERTA ROJA:

Amenaza Alta o muy alta de ocurrencia de incendios de la cobertura vegetal en zonas de bosques, cultivos y pastos, localizados en los siguientes municipios y sectores aledaños:

## ALERTA NARANJA:

Amenaza moderada de ocurrencia de incendios de la cobertura vegetal en zonas de bosques, cultivos y pastos, localizados en los siguientes municipios y sectores aledaños:

## CONDICIONES NORMALES

PARA EL DÍA DE HOY NO SE GENERAN ALERTAS  
POR AMENAZA DE INCENDIOS DE LA COBERTURA VEGETAL



# ALERTAS METEOMARINA

## MAR CARIBE

**ALERTA AMARILLA**

**POR PLEAMAR**

Hasta el día de hoy 16 de mayo del presente año, se estima una de las pleamares más significativas del mes en el occidente del Caribe nacional y del 17 al 22 en el centro del mar caribe se presentará pleamar influenciado por la marea astronómica De acuerdo a lo anterior, se recomienda a los habitantes costeros estar atentos a la culminación de fenómeno.

## OCEANO PACÍFICO

**ALERTA AMARILLA**

**POR PLEAMAR**

Del 16 al 22 de mayo del presente año, se estima una de las pleamares más significativas del mes en el centro y sur del océano Pacífico nacional influenciado por la marea astronómica De acuerdo a lo anterior, se recomienda a los habitantes costeros estar atentos a la culminación de fenómeno.

°C: grados Celsius

m: metros

mm: milímetros

msnm: metros sobre nivel del mar

Km/h: kilómetros por hora

HLC: hora local colombiana

GOES: Geostationary Operational Environmental Satellites (Satélite Geoestacionario Operacional Ambiental).

GOES-16 es el designado GOES-Este, localizado en 75° W sobre el ecuador geográfico.

PNN: Parque Nacional Natural

SFF: Santuario de Fauna y Flora



**ALERTA ROJA. PARA TOMAR ACCIÓN** Advierte al Sistema Nacional de Gestión del Riesgo de Desastres sobre el peligro de un fenómeno y sus efectos adversos sobre la población. Se emite una alerta sólo cuando la identificación de un evento extraordinario indique la amenaza inminente y cuando la gravedad del fenómeno requiera atención prioritaria de los comités departamentales y locales.



**ALERTA NARANJA. PARA PREPARARSE** Indica la amenaza de un fenómeno. No implica riesgo inmediato por lo que es catalogado como un mensaje para informarse y prepararse. El aviso implica vigilancia continua ya que las condiciones son propicias para el desarrollo de un suceso natural.



**ALERTA AMARILLA. PARA INFORMARSE** Se emite cuando las condiciones hidrometeorológicas son favorables para la ocurrencia de un fenómeno natural y pueden aumentar el riesgo según los pronósticos. Por sus características, este nivel está encaminado a informar.

**CONDICIONES NORMALES** Indica que no existe ninguna clase de alerta para la región o zona mencionada.

Yolanda GONZÁLEZ H. | Directora General

Mery E. FERNÁNDEZ P. | Jefe Oficina del Servicio de Pronósticos y Alertas

**Profesionales de Turno:**

Carlos MERCHÁN (Hidrólogo), Sonia BERMÚDEZ (Deslizamientos e Incendios), Alfonso LÓPEZ (Meteorólogo), Mauricio TORRES (Datos) y Alberto PARDO (Coordinador).

<http://www.ideam.gov.co>

Correos electrónicos: [servicio@ideam.gov.co](mailto:servicio@ideam.gov.co), [alertas@ideam.gov.co](mailto:alertas@ideam.gov.co)

Calle 25D # 96B – 70, Piso 3. Bogotá, D.C., Colombia.

Teléfono: 3075625 Ext. 1334–1336.

**Síguenos en:**

