

INFORME TÉCNICO DIARIO N° 135

El IDEAM comunica al Sistema Nacional de Gestión del Riesgo (SNGR) y al Sistema Nacional Ambiental (SINA).

Bogotá D. C.

Miércoles 15 de mayo de 2019.

Hora de actualización: 12:00 m.

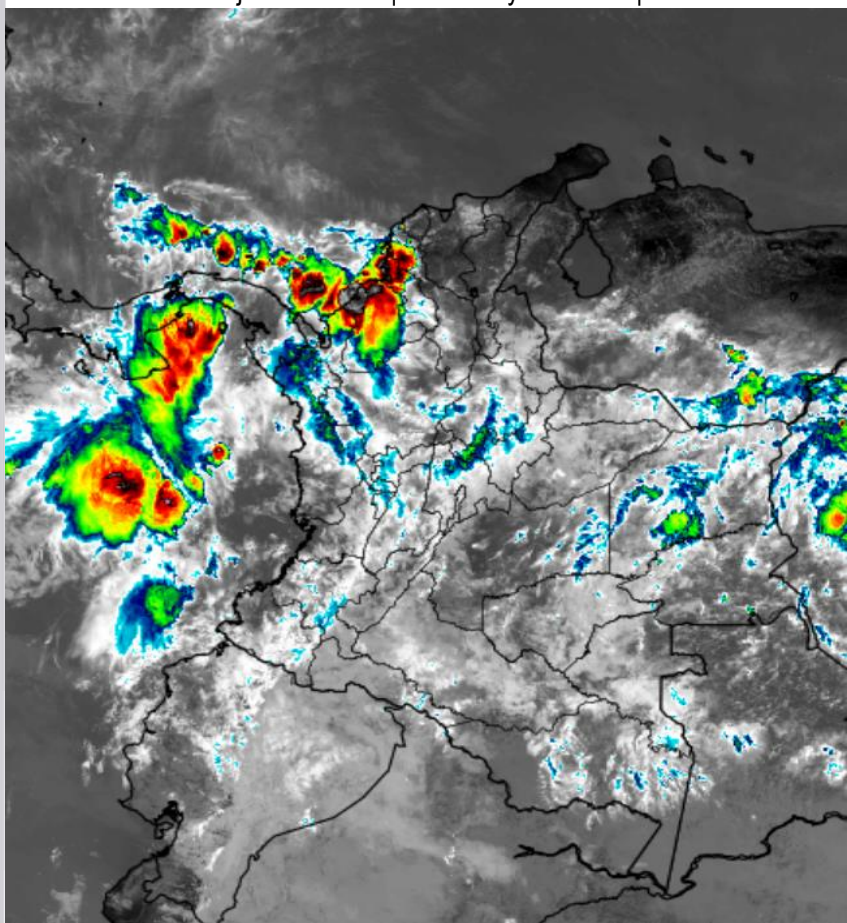


IMAGEN SATELITAL

Canal Infrarrojo - GOES 16 | 15 de mayo de 2019 | 11:30 a.m.

CONDICIONES HIDROMETEOROLÓGICAS ACTUALES

La ubicación y la actividad de la zona de confluencia intertropical (ZCIT), sobre el territorio nacional, están condicionando las lluvias especialmente en las regiones Pacífica, norte de la Andina, amplios sectores de la Orinoquia y al centro y sur de la Caribe. Si bien en la Amazonia ha disminuido la condición lluviosa, se mantiene el cielo entre parcial y mayormente nublado, persistiendo la probabilidad de ocurrencia de lluvias en el piedemonte amazónico y oriente de la región. No se descartan tormentas eléctricas.



Consulte todos los días el pronóstico del tiempo y las alertas hidrometeorológicas vigentes del **IDEAM**, en un formato de calidad. Alrededor de las 7:30 a. m. está a disposición del público en www.ideam.gov.co.

Se puede ver también en dispositivos móviles **AQUÍ**





LO MÁS DESTACADO

LLUVIAS REGISTRADAS EN LAS ÚLTIMAS 24 HORAS

En amplios sectores del territorio nacional se registraron precipitaciones, especialmente en los departamentos de Casanare, Chocó y Putumayo, alcanzando el mayor volumen en el municipio de **Quibdó (Chocó)**, estación aeropuerto El Caraño con **121,1 mm**.

ALERTA ROJA

- Por alta probabilidad de niveles altos en los ríos Guamal, Humadea y Metica, incluidos sus afluentes aportantes del Meta (Meta).
- Por alta posibilidad de crecientes súbitas en los ríos Curití y Oro (Santander) y Guayuriba (Meta).
- Por alta posibilidad de deslizamientos de tierra en zonas inestables o de ladera ubicadas en los departamentos de Bolívar, Antioquia, Cundinamarca, Norte de Santander, Tolima, Cauca, Chocó, Meta, Caquetá y Putumayo.
- Por alta posibilidad de incendios de la cobertura vegetal en zonas de bosques, cultivos y pastos localizadas en los municipios de Albania, Maicao, Manaure y Uribia ubicados en el departamento de La Guajira.

ALERTA NARANJA

- Por mediana amenaza de niveles altos en los ríos Sumapaz (Cundinamarca), Guarapas (Magdalena); Arauca (Arauca); Orteguaza (Caquetá) y Meta, Güejar y Ariari (Meta).
- Por mediana posibilidad de crecientes súbitas en quebradas y ríos localizados en los departamentos de Magdalena, Antioquia, Chocó, Cundinamarca, Santander, Cauca, Nariño, Meta y Putumayo.
- Por mediana posibilidad de deslizamientos de tierra detonados por lluvias en sectores inestables o de alta pendiente localizados en las regiones Caribe, Andina, Pacífica, Orinoquia y Amazonia.
- Por mediana probabilidad de incendios de la cobertura vegetal en áreas localizadas en La Guajira.
- Por tiempo lluvioso con posibilidad de tormentas eléctricas y ráfagas de viento en amplios sectores de la cuenca Pacífica colombiana.

ALERTA AMARILLA

- Por baja probabilidad de crecientes súbitas en quebradas y ríos localizadas en las regiones Caribe, Andina, Pacífica, Orinoquia y Amazonia.
- Por baja amenaza de niveles altos en los ríos San Jorge (Córdoba); Cauca, en el municipio de Bolombolo (Antioquia) y entre Guaranda (Sucre) y San Jacinto del Cauca (Bolívar); Magdalena, a la altura de Barrancabermeja (Santander); Cusiana y Cravo Sur (Casanare) y Amazonas (Amazonas).
- Por pleamar asociado con la marea astronómica hasta el 16 de mayo en el litoral Caribe colombiano.
- Por viento y oleaje con valores por encima de lo normal en el centro del Caribe colombiano de amenaza para la travesía en embarcaciones de poco calado.

PRONÓSTICO CONDICIONES METEOROLÓGICAS ESPECIALES

ÁREA DEL VOLCÁN GALERAS

Durante de la jornada se pronostican condiciones de cielo mayormente nublado con lluvias de variada intensidad

EL SERVICIO GEOLÓGICO COLOMBIANO reporta en nivel AMARILLO (III): CAMBIOS EN EL COMPORTAMIENTO DE LA ACTIVIDAD VOLCÁNICA. Lat:1.55 Lon:-77.37

ELEVACIÓN (pies)	DIRECCIÓN	VELOCIDAD	
		NUDOS	Km/h
10.000	SUR-SURESTE	10 - 15	18 - 27
18.000	ESTE	20 - 25	37 - 46
24.000	ESTE	20 - 25	37 - 46
30.000	ESTE-NORESTE	15 - 20	27 - 37

ÁREA DEL VOLCÁN NEVADO DEL HUILA

En el transcurso de la jornada, predominarán las condiciones de cielo parcial a mayormente nubladas con presencia de lloviznas en la mañana y lluvias de variada intensidad.

EL SERVICIO GEOLÓGICO COLOMBIANO reporta en nivel AMARILLO (III): CAMBIOS EN EL COMPORTAMIENTO DE LA ACTIVIDAD VOLCÁNICA. Lat:2.92 Lon:-76.05

ELEVACIÓN (pies)	DIRECCIÓN	VELOCIDAD	
		NUDOS	Km/h
10.000	SUR-SURESTE	10 - 15	18 - 27
18.000	ESTE	15 - 20	27 - 37
24.000	ESTE	15 - 20	27 - 37
30.000	ESTE-NORESTE	15 - 20	27 - 37

ÁREA DEL VOLCÁN CERRO MACHÍN

En la mañana y hasta entrada la tarde se prevé tiempo seco, luego se estiman precipitaciones dispersas.

EL SERVICIO GEOLÓGICO COLOMBIANO reporta en nivel AMARILLO (III): CAMBIOS EN EL COMPORTAMIENTO DE LA ACTIVIDAD VOLCÁNICA. Lat:4.80 Lon:-75.62

ELEVACIÓN (pies)	DIRECCIÓN	VELOCIDAD	
		NUDOS	Km/h
10.000	SUR	5 - 10	9 - 18
18.000	ESTE	10 - 15	18 - 27
24.000	ESTE	10 - 15	18 - 27
30.000	ESTE-NORESTE	10 - 15	18 - 27

ÁREA DEL VOLCÁN NEVADO DEL RUIZ

En el área se espera abundante nubosidad con lluvias de carácter intermitente.

EL SERVICIO GEOLÓGICO COLOMBIANO reporta en nivel AMARILLO (III): CAMBIOS EN EL COMPORTAMIENTO DE LA ACTIVIDAD VOLCÁNICA. Lat:4.89 Lon:-75.32

ELEVACIÓN (pies)	DIRECCIÓN	VELOCIDAD	
		NUDOS	Km/h
10.000	SUR-SURESTE	5 - 10	9 - 18
18.000	ESTE	10 - 15	18 - 27
24.000	ESTE	10 - 15	18 - 27
30.000	ESTE-NORESTE	10 - 15	18 - 27

ÁREA DEL COMPLEJO VOLCÁNICO CHILES-CERRO NEGRO DE MAYASQUER

En el transcurso de la jornada, predominarán las condiciones de cielo parcial a mayormente nubladas con presencia de lloviznas en la mañana y lluvias de variada intensidad.

EL SERVICIO GEOLÓGICO COLOMBIANO reporta en nivel AMARILLO (III): CAMBIOS EN EL COMPORTAMIENTO DE LA ACTIVIDAD VOLCÁNICA. Lat:0.81 Lon:-77.93 Lat:0.76 Lon:-77.95

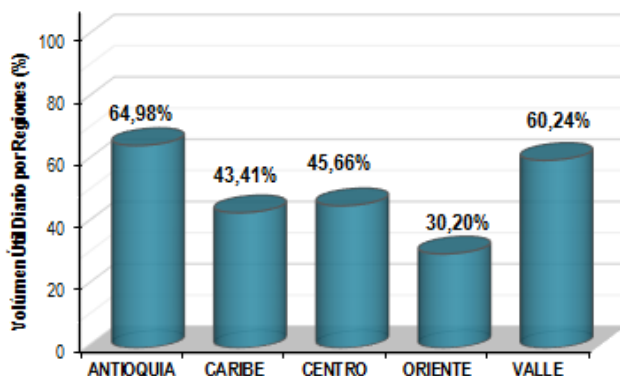
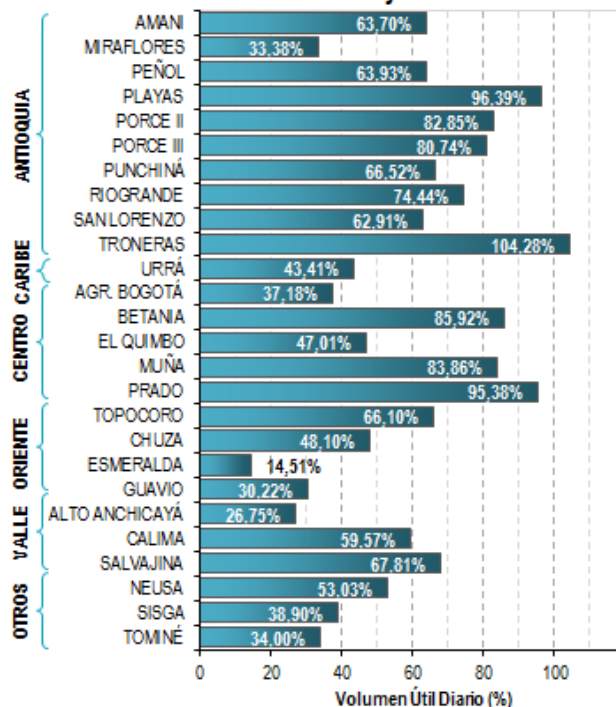
ELEVACIÓN (pies)	DIRECCIÓN	VELOCIDAD	
		NUDOS	Km/h
10.000	SUR-SURESTE	5 - 10	9 - 18
18.000	ESTE	20 - 25	37 - 46
24.000	ESTE	20 - 25	37 - 46
30.000	ESTE-NORESTE	20 - 25	37 - 46

ESTADO DE LOS EMBALSES

A continuación se relaciona el volumen útil diario de los principales embalses del país (expresado en porcentaje), de acuerdo con la información reportada por XM S.A. E.S.P en la siguiente dirección electrónica: <http://ido.xm.com.co/ido/SitePages/hidrologia.aspx?q=reservas>

VOLUMEN ÚTIL DIARIO EN LOS PRINCIPALES EMBALSES DEL PAÍS

Martes 14 de mayo de 2019



Para estar informado diariamente de lo que pasa con el **pronóstico del tiempo y las alertas.**

Síguenos en Twitter
@IDEAMColombia



PRECIPITACIONES

A continuación se relacionan los municipios donde en las últimas 24 horas se registraron precipitaciones iguales o superiores a 40.0 mm.

Se aclara que las precipitaciones indicadas en los municipios, realmente corresponden a aquellos puntos en los cuales el IDEAM tiene estaciones de monitoreo, pero no necesariamente quiere decir que el dato corresponda a las lluvias que se presentaron directamente sobre el área urbana en donde se concentra la mayor población. En ocasiones la estación sobre la cual se destaca el mayor valor de precipitación, a pesar de pertenecer al municipio, puede quedar alejada del centro poblado principal.

DEPARTAMENTO	MUNICIPIO
AMAZONAS	La Chorrera (51,6).
ANTIOQUIA	Apartado (59,0).
BOLVAR	Santa Rosa del Sur (78,4).
BOYACA	San Luis De Gaceno (44,9) y Campohermoso (41,6).
CAQUETA	San José Del Fragua (41,3) y Valparaíso (40,0).
CASANARE	Aguazul (51,5) y Chámeza (48,0).
CESAR	Gamarra (46,0).
CHOCO	Quibdó-Aeropuerto (121,1).
CORDOBA	Ayapel (60,0).
LA GUAJIRA	Barrancas (63,0).
META	Restrepo (58,0) y Puerto Rico (47,0).
PUTUMAYO	Puerto Leguízamo (89,2), San Francisco (48,4), Villagarzón (44,9), Mocoa-Acueducto (41,9) y Puerto Leguízamo-Pto. Ospina (41,7).
SUCRE	Majagual (80,0).
VAUPES	Mitú-Villa Fátima (55,0).
VICHADA	Cumaribo (80,0).

Para estar informado diariamente de lo que pasa con el pronóstico del tiempo y las alertas.

Síguenos en Twitter @IDEAMColombia



TEMPERATURAS MÁXIMAS

A continuación se relacionan los municipios donde en las últimas 24 horas se registraron temperaturas iguales o superiores a 35.0 °C.

Se aclara que las temperaturas indicadas en los municipios, realmente corresponden a aquellos puntos en los cuales el IDEAM tiene estaciones de monitoreo, pero no necesariamente quiere decir que el dato corresponda a las temperaturas que se presentaron directamente sobre el área urbana en donde se concentra la mayor población. En ocasiones la estación sobre la cual se destaca el mayor valor de temperatura, a pesar de pertenecer al municipio, puede quedar alejada del centro poblado principal.

DEPARTAMENTO	MUNICIPIO
ATLANTICO	Barranquilla-Aeropuerto (35,6).
LA GUAJIRA	Manaure (39,6), Uribía (37,8), Hatonuevo (37,1) y Riohacha-Aeropuerto (36,2).
MAGDALENA	Pivijay (35,4).
NORTE DE SANTANDER	Cúcuta-Aeropuerto (35,1) y Cúcuta-Carmen de Tonchalá (35,0).



PRONÓSTICO METEOROLÓGICO



Miércoles 15 y jueves 16 de mayo de 2019

REGIÓN	PRONÓSTICO
SABANA DE BOGOTÁ	<p>MIÉRCOLES. Para la tarde persistirá la nubosidad, con lluvias ocasionales en los sectores occidente y norte de la ciudad. Chubascos ocasionales al noroccidente de la Sabana. En horas de la noche el cielo estará parcialmente nublado; precipitaciones ligeras en diferentes sectores, especialmente al oriente.</p> <p>JUEVES. Cielo parcial a mayormente nublado; precipitaciones de variada intensidad en la tarde y noche en sectores del oriente, norte y occidente.</p>
CARIBE	<p>MIÉRCOLES. En horas de la tarde se prevé cielo parcial a mayormente nublado; son probables lluvias, acompañadas de tormentas eléctricas, en sectores de Magdalena, Bolívar, Córdoba y Cesar; precipitaciones de menor intensidad al sur de La Guajira y en sectores de Atlántico. Para la noche el cielo estará parcialmente nublado. Alguna probabilidad de lluvias en Córdoba, Sucre y centro y sur de Bolívar.</p> <p>JUEVES. Se estiman condiciones de cielo parcial a mayormente nublado en toda la región; probables lluvias, especialmente en horas de la tarde, en Córdoba, Bolívar e inmediaciones de la Sierra Nevada de Santa Marta.</p>
ARCHIPIÉLAGO DE SAN ANDRÉS, PROVIDENCIA Y SANTA CATALINA	<p>MIÉRCOLES. Para la tarde continuará predominando el tiempo seco, con cielo parcialmente nublado. En horas de la noche habrá nubosidad variable con persistencia de tiempo seco; no se descartan algunas lloviznas esporádicas.</p> <p>JUEVES. En el archipiélago de San Andrés, Providencia y Santa Catalina se prevé tiempo seco a lo largo de la jornada con cielo parcial a mayormente nublado.</p>
MAR CARIBE	<p>MIÉRCOLES. En la mayor parte del Caribe colombiano persistirán las condiciones secas, con excepción de áreas ubicadas frente al litoral de Sucre, Córdoba y Urabá donde después del mediodía y durante la noche se prevé lluvias con actividad eléctrica.</p> <p>JUEVES. Gran parte de la zona marítima nacional tendrá predominio de tiempo seco, salvo en sectores del Urabá y frente al litoral de Córdoba y Sucre donde se estiman precipitaciones durante algunas horas de la madrugada, tarde y noche. Posibilidad de descargas eléctricas.</p>
ANDINA	<p>MIÉRCOLES. Para la tarde se advierten condiciones nubladas con lluvias en amplios sectores de la región; probabilidad de lluvias en Antioquía, santanderes, Caldas, Risaralda, Boyacá, Quindío oriente y norte de Cundinamarca y norte de Tolima y lloviznas o lluvias ligeras en Huila y Nariño. Durante la noche se prevé cielo parcial a mayormente nublado; es probable la ocurrencia de lluvias en el oriente de Antioquia, centro y norte de Boyacá, Santander, Tolima y Cundinamarca.</p> <p>JUEVES. En la región se pronostica cielo entre parcial y mayormente nublado; lluvias en zonas del norte y occidente de Antioquía, Santander, norte y oriente de Cundinamarca y sectores de Caldas, Risaralda, Quindío y Tolima. Lluvias de menor intensidad en Huila, Boyacá y Norte de Santander.</p>

Planeando tu día? Descarga YA y conoce...



Consúltalo a diario y únete a la Cultura del Pronóstico del IDEAM

Disponible para  

PRONÓSTICO METEOROLÓGICO

Miércoles 15 y jueves 16 de mayo de 2019



REGIÓN	PRONÓSTICO
INSULAR PACÍFICO	<p>MIÉRCOLES. En Malpelo y Gorgona se pronostican condiciones nubosas, con lluvias ocasionales.</p> <p>JUEVES. En Gorgona y Malpelo cielo mayormente nublado con precipitaciones de variada intensidad en las primeras horas del día en Gorgona. En Malpelo son posibles algunas lloviznas.</p>
PACÍFICO	<p>MIÉRCOLES. Durante la tarde se advierte cielo mayormente nublado en la región. Son altamente probables las lluvias en Chocó, con tormentas eléctricas esporádicas; precipitaciones ocasionales y de menor intensidad, se esperan en el occidente de Valle del Cauca, Cauca y Nariño. Para la noche se espera cielo parcial a mayormente nublado; lluvias al occidente de Nariño, occidente de Cauca, Valle del Cauca y sectores dispersos de Chocó.</p> <p>JUEVES. Se esperan condiciones nubladas; alta probabilidad de lluvias fuertes en sectores de Chocó y occidente de Valle del Cauca y Cauca.</p>
OCÉANO PACÍFICO	<p>MIÉRCOLES. Cielo mayormente nublado en toda la zona marítima. Lluvias moderadas en cercanías al litoral de Chocó y Valle del Cauca y de menor intensidad hacia la zona costera de Cauca y Nariño.</p> <p>JUEVES. Se esperan condiciones nubladas con lluvias, especialmente en la mañana, en los litorales de Chocó y Valle del Cauca. En la tarde y noche las lluvias se esperan en alta mar.</p>
ORINOQUIA	<p>MIÉRCOLES. Para la tarde se mantendrá el cielo entre parcial y mayormente nublado en la región; precipitaciones sectorizadas se prevén en amplias zonas de Arauca, Casanare, centro y sur de Vichada y Meta. Alta probabilidad de descargas eléctricas. Durante la noche el cielo estará parcialmente nublado; continuarán las lluvias en límites entre Casanare y Arauca, centro occidente de Meta y suroriente de Vichada. No se descartan lloviznas ocasionales en el resto de la región.</p> <p>JUEVES. Cielo entre parcial y mayormente cubierto con precipitaciones en sectores de Meta, Vichada, centro-occidente de Casanare y occidente de Arauca, particularmente en horas de la tarde.</p>
AMAZONIA	<p>MIÉRCOLES. Para la tarde continuará el cielo mayormente nublado en la región; precipitaciones de variada intensidad sobre el norte de Amazonas, gran parte de los departamentos de Vaupés, Guainía, Guaviare, así como en áreas cercanas al piedemonte de Caquetá y Putumayo. Probabilidad de actividad eléctrica. En horas de la noche persistirán las condiciones nubosas; son probables lluvias en sectorizadas sobre el norte de Amazonas, norte de Vaupés, oriente de Guainía, sur de Guaviare y el oriente de Caquetá y Putumayo.</p> <p>JUEVES. Se espera una disminución de la nubosidad en horas de la noche, después de una mañana y tarde con lluvias en amplios sectores de Amazonas, Vaupés, Guainía, Guaviare y áreas cercanas al piedemonte de Caquetá y Putumayo. Posibles descargas eléctricas.</p>

Planeando tu día? Descarga YA y conoce...



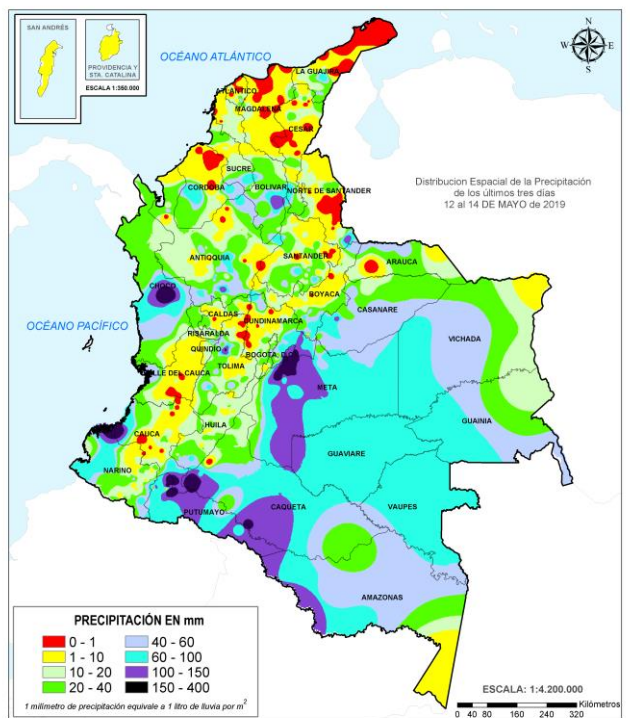
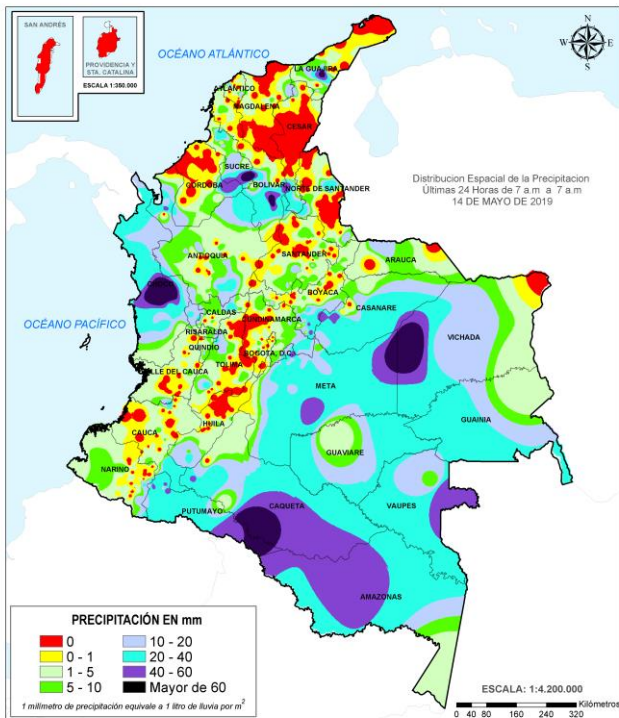
Consúltalo a diario y únete a la Cultura del Pronóstico del IDEAM

Disponible para

MAPAS DE PRECIPITACIÓN

Precipitación diaria: desde las 7:00 a.m. del martes 14 y hasta las 7:00 a.m. del miércoles 15 de mayo de 2019.

Precipitación últimas 72 horas: desde las 7:00 a.m. del domingo 12 y hasta las 7:00 a.m. del miércoles 15 de mayo de 2019.



ALERTAS VIGENTES E INFORMACIÓN ADICIONAL

Para mayor información sobre el pronóstico del estado del tiempo, informes técnicos diarios, comunicados especiales, mapas diarios de temperaturas máximas y mínimas e información diaria de precipitación se sugiere consultar los siguientes enlaces:

- [MAPA DIARIO DE TEMPERATURA MÁXIMA.](#)
- [MAPA DIARIO DE TEMPERATURA MÍNIMA.](#)

ALERTAS POR NIVELES DE LOS RÍOS

REGIÓN ANDINA	SITIOS PARA LOS CUALES SE GENERA LA ALERTA	ALERTA ROJA
<p>CRECIENTES SÚBITAS EN LA CUENCA DEL RÍO CURITÍ (APORTANTE DE LA CUENCA DEL RÍO FONCE). Se mantiene esta alerta dadas las crecientes súbitas que se están registrado en el río Curití y sus afluentes (aportante de la cuenca del río Fonce), se recomienda especial atención a la altura de los municipios de Curití y San Gil (Santander).</p> <p>CRECIENTES SÚBITAS EN LA CUENCA DEL RÍO DE ORO (APORTANTE DE LA CUENCA DEL RÍO LEBRIJA). Se mantiene esta alerta dadas las crecientes súbitas que se están registrando en el Río de Oro y quebradas afluentes (aportante de la cuenca del río Lebrija), a la altura del municipio de Girón (Santander). Igualmente, se recomienda especial atención a los ríos y quebradas que atraviesan la ciudad de Bucaramanga, especialmente a la cuenca del río Surata.</p>		
REGIÓN ORINOQUIA	SITIOS PARA LOS CUALES SE GENERA LA ALERTA	ALERTA ROJA
<p>CRECIENTE SÚBITA EN EL RÍO GUAYURIBA Se mantiene esta alerta para el río Guayuriba y sus afluentes, se recomienda especial atención a la altura de la ciudad de Villavicencio.</p> <p>DESBORDAMIENTO DEL RÍO GUAMAL. Se mantiene esta alerta para el río Guamal y sus afluentes, dado que la UNGRD reporta desbordamiento en sectores aledaños, similar situación se podría estar presentando en la cuenca del río Humadea y Metica.</p>		

ALERTAS POR NIVELES DE LOS RÍOS

REGIÓN CARIBE	SITIOS PARA LOS CUALES SE GENERA LA ALERTA	ALERTA NARANJA
<p>NIVELES ALTOS EN LA CUENCA DEL RÍO SUMAPAZ. En los últimos dos días se registra tendencia de descenso del nivel del río Sumapáz a la altura de los municipios de Cabrera, Pandi (Cundinamarca) y Melgar (Tolima). Sin embargo se recomienda a pobladores en zonas aledañas al río especialmente en Icononzo (Tolima), Venecia y Tibacuy (Cundinamarca) y Melgar (Tolima), por probabilidad de ocurrencia de incremento súbito del río debido a las lluvias en la parte alta de la cuenca.</p> <p>PROBABILIDAD DE CRECIENTES SÚBITAS EN LOS RÍOS QUE DESCENDEN DE LA SIERRA NEVADA DE SANTA MARTA. Se emite esta alerta, ya que se espera se incrementen algunos ríos de que descenden la Sierra Nevada de Santa Marta. Especial atención en el río Sevilla y sus afluentes, a la altura del municipio de Ciénaga.</p> <p>PROBABILIDAD DE CRECIENTES SÚBITAS EN CORRIENTES DEL URABÁ ANTIOQUEÑO. Se mantiene esta alerta frente a la probabilidad continúen las crecientes súbitas en los ríos León, Mulatos y sus afluentes, se recomienda especial atención en los municipios de Chigorodó, Carepa, Apartado y Turbo.</p> <p>PROBABILIDAD DE CRECIENTES SÚBITAS EN LA CUENCA DE LOS RÍOS BOJAYÁ, MAPIPÍ, OPAGADÓ, (OCCIDENTE DEL CHOCÓ). Se mantiene esta alerta en el cauce principal y sus principales aportantes de los ríos Bojayá, Mapipí y Opagadó aportantes del río Atrato por su margen izquierda, a la altura de los municipios de Bojayá y Riosucio (Departamento del Chocó), así como en los ríos Salaquí, Cacarica y otros afluentes directos al Atrato en la cuenca baja.</p> <p>CRECIENTES SÚBITAS EN LOS RÍOS SUCIO, MURRÍ Y MURINDÓ. Incrementos súbitos en los niveles de los ríos de montaña del departamento de Antioquia que drenan al río Atrato, como son los ríos Murrí, Sucio y Murindó, a la altura de los municipios de Dabeiba, Mutatá y Murindó (Antioquia).</p> <p>CRECIENTES SÚBITAS EN LA CUENCA ALTA DEL RÍO ATRATO. Continúa la alerta dadas las crecientes súbitas que se están registrado en el río Atrato y sus afluentes en la cuenca alta y media, a la altura de los municipios de Quibdó (departamento del Chocó).</p>		

ALERTAS POR NIVELES DE LOS RÍOS

REGIÓN ANDINA	SITIOS PARA LOS CUALES SE GENERA LA ALERTA	ALERTA NARANJA
	<p>PROBABILIDAD DE CRECIENTES SÚBITAS EN LA CUENCA BAJA DEL RÍO NECHÍ (ANTIOQUIA). Se mantiene esta alerta dados los incrementos súbitos registrados en el río Nechí y sus afluentes, especialmente en los municipios de Zaragoza y Nechí (Antioquia). Se prevé que continúen las lluvias a lo largo de la jornada en amplios sectores de la región del Bajo Cauca, por lo cual se previene a la población de Nechí (Antioquia), en especial para sectores bajos como son El Chispero, Las Palmas, San Nicolás, Belén y Las Brisas.</p>	
	<p>CRECIENTES SÚBITAS EN LAS QUEBRADAS Y RÍOS DE LA CUENCA MEDIA Y ALTA DEL RÍO PORCE. Se mantiene esta alerta dadas las crecientes súbitas que se han registrado en las quebradas y ríos del Valle de Aburra, en la cuenca del río Porce. Especial atención a los niveles del río Medellín y sus aportantes, en los municipios de Rionegro, Caldas, Sabaneta, Medellín, Itagüí, Bello y La Estrella.</p>	
	<p>PROBABILIDAD DE CRECIENTES SÚBITAS EN LA CUENCA RÍO SAN JUAN (ANTIOQUIA). Se mantiene esta alerta dadas las crecientes súbitas que se están registraron en el río San Juan y sus afluentes como la quebrada la Liboriana, a la altura de los municipios de Salgar y Ciudad Bolívar (Antioquia).</p>	
	<p>PROBABILIDAD DE CRECIENTES SÚBITAS EN LA CUENCA DEL RÍO TARAZÁ – MAN. Se mantiene esta alerta ante posibles incrementos súbitos en ríos y quebradas de las cuencas de los ríos Taraza y Man, a la altura del municipio de Cáceres (Antioquia).</p>	
	<p>PROBABILIDAD DE CRECIENTES SÚBITAS EN LOS RÍOS DE MONTAÑA Y DIFERENTES CORRIENTES DEL DEPARTAMENTO DE ANTIOQUIA (APORTANTES AL RÍO CAUCA). Se mantiene esta alerta dadas las lluvias antecedentes que han saturado los suelos de los ríos que drenan al Cauca entre el río San Juan y Puerto Valdivia. Nota: Se señalan las afectaciones dadas por la avenida torrencial presentada en el Municipio de Liborina.</p>	
	<p>CRECIENTE SÚBITA EN LA CUENCA DEL RÍO NEGRO. Se mantiene esta alerta por la creciente súbita que se está registrando en el río Negro y sus afluentes a la altura de Nimaima (Cundinamarca).</p>	
	<p>PROBABILIDAD DE CRECIENTES SÚBITAS EN LA CUENCA DEL RÍO SAN BARTOLOMÉ Y CIMITARRA. Se mantiene esta alerta ante la probabilidad de crecientes súbitas en la cuenca del río San Bartolomé y Cimitarra, así como sus afluentes, a la altura del municipio de Yondó (Antioquia).</p>	

ALERTAS POR NIVELES DE LOS RÍOS

REGIÓN ANDINA	SITIOS PARA LOS CUALES SE GENERA LA ALERTA	ALERTA NARANJA
<p>CRECIENTES SÚBITAS EN LA CUENCA DEL RÍO OPÓN. Se mantiene esta alerta ante los incrementos registrados en el río La Colorada, afluente al río Opón a la altura de Barrancabermeja. No se descarta situación similar en otros afluentes.</p> <p>INUNDACIONES EN LA CUENCA DEL RÍO GUARAPAS (ALTO MAGDALENA) Se reporta desbordamiento del río Guarapas, a la altura de los municipios de Pitalito y Palestina (Vereda Fundador), en el departamento de Huila, afectando las tierras para cultivo y ganadería en las veredas de Pitalito y Palestina.</p>		

REGIÓN PACÍFICO	SITIOS PARA LOS CUALES SE GENERA LA ALERTA	ALERTA NARANJA
<p>CRECIENTES SÚBITAS EN LA CUENCA DEL RÍO SAN JUAN (CHOCÓ). Se mantiene esta alerta dadas las crecientes súbitas que se están registrando en el río San Juan a la altura de los municipios de Tadó, Istmina, Medio San Juan y Litoral de San Juan, así como algunos afluentes como son los ríos Capoma, Calima, Sipí, Munguidó entre otros.</p> <p>PROBABILIDAD DE CRECIENTES SÚBITAS EN LOS RÍOS DEL LITORAL PACÍFICO EN EL DEPARTAMENTO DE CAUCA. Se prevén incrementos súbitos en los niveles de los ríos Naya, Yurumanguí, San Juan de Micay, Saija, Timbiquí y especialmente en el Guapi.</p> <p>PROBABILIDAD DE CRECIENTES SÚBITAS EN LAS CUENCAS DE LOS RÍOS MIRA, TELEMBÍ, ROSARIO Y TOLA. Se mantiene esta alerta dado que se prevé incrementos súbitos en las cuencas de los ríos Mira, Rosario, Tola, Telembí y sus afluentes.</p> <p>PROBABILIDAD DE CRECIENTES SÚBITAS EN LOS RÍOS ISCUANDÉ Y TAPAJE. Se mantiene la alerta por probabilidad de crecientes súbitas en los niveles de los ríos Iscuandé y Tapaje, los cuales drenan sus aguas al Océano Pacífico.</p>		

ALERTAS POR NIVELES DE LOS RÍOS

REGIÓN ORINOQUIA	SITIOS PARA LOS CUALES SE GENERA LA ALERTA	ALERTA NARANJA
<p>INCREMENTOS SÚBITOS EN LOS NIVELES DE LA CUENCA DEL RÍO ARAUCA. Se mantiene esta alerta ante los incrementos súbitos registrados en los afluentes de la cuenca alta del río Arauca, se espera que la onda de creciente continúe transitando por el cauce principal del río Arauca, pero sin causar afectaciones.</p> <p>SE PREVÉN INCREMENTOS SÚBITOS EN APORTANTES A LA CUENCA ALTA Y MEDIA DEL RÍO META. Se mantiene esta alerta para los aportantes en la cuenca alta del río Meta como son los ríos Upía, Humea, Guatiquía, Guayuriba, Guacavía, entre otros.</p> <p>NIVELES ALTOS EN EL RÍO META. Se mantiene esta alerta dada la tendencia de ascenso del nivel del río Meta en el sector comprendido entre Puerto López y Cabuyaro (Meta).</p> <p>NIVELES ALTOS EN LOS RÍOS GUEJAR Y ARIARI, AFLUENTES DE LA CUENCA ALTA DEL RÍO GUAVIARE. Se mantiene esta alerta dados los incrementos moderados que se han registrado en los ríos Guejar y Ariari, con valores en el rango de altos para época.</p>		
REGIÓN AMAZONIA	SITIOS PARA LOS CUALES SE GENERA LA ALERTA	ALERTA NARANJA
<p>INUNDACIONES EN LA CUENCA DEL RÍO ORTEGUAZA. La CMGRD de Florencia reporta inundación en el barrio Las Brisas (Florencia), donde colapsó el sistema de alcantarillado, afectando algunas viviendas. Se recomienda estar atentos en los afluentes de la cuenca del río Orteguaza.</p> <p>CRECIENTES SÚBITAS EN LA CUENCA DEL RÍO MOCOA. Se mantiene esta alerta dados los incrementos súbitos que se están registrando en los niveles del río Mocoa y sus afluentes los ríos Sangoyaco y Mulatos, a la altura del municipio de Mocoa (Putumayo).</p> <p>CRECIENTES SÚBITAS EN LA CUENCA ALTA DEL RÍO PUTUMAYO. Se mantiene esta alerta dados los incrementos súbitos que se están registrando en los niveles de la parte alta del río Putumayo y sus afluentes, a la altura de los municipios de Santiago y Puerto Asís (Putumayo).</p>		

ALERTAS POR NIVELES DE LOS RÍOS

REGIÓN CARIBE	SITIOS PARA LOS CUALES SE GENERA LA ALERTA	ALERTA AMARILLA
<p>PROBABILIDAD DE INCREMENTOS SÚBITOS EN RÍOS DEL NORTE DE LA VERTIENTE DEL CATATUMBO. Se mantiene la posibilidad de crecientes súbitas en los ríos Nuevo presidente, Sardinata, Tibú, Tarra, Algodonal, Socuavo y Oro entre otros, ubicados al norte del departamento de Norte de Santander.</p> <p>CRECIENTES SÚBITAS EN EL RÍO ARIGUANÍ. Se mantiene esta alerta dado los incrementos súbitos registrados en los niveles del río Ariguaní el cual desciende de la Sierra Nevada de Santa Marta y drena al río Cesar.</p>		

REGIÓN ANDINA	SITIOS PARA LOS CUALES SE GENERA LA ALERTA	ALERTA AMARILLA
<p>PROBABILIDAD DE CRECIENTES SÚBITAS EN LA CUENCA RÍO CARARE. Se mantiene esta alerta dada la probabilidad de crecientes súbitas en el río Carare y sus afluentes, entre otros ríos directos al medio Magdalena. Se recomienda especial atención a la altura de los municipios San Pablo de Borbur (Boyacá) y Cimitarra (Santander).</p> <p>PROBABILIDAD DE CRECIENTES SÚBITAS EN AFLUENTES DE LA CUENCA ALTA Y MEDIA DEL RÍO CAUCA. Se mantiene esta alerta por probabilidad de incrementos súbitos en los niveles de los ríos Salado, Piendamó, Palace, Palo, Quimba, Ovejas Timba y Alto Cauca (departamento de Cauca), Lili, Meléndez, Cañaveralejo, Claro, Cali, Pance, Salado, Jamundí, Guachal, Amaime, Cerrito, Guabas, Tuluá, Bugalagrande, Guadalajara, Buga, Paila, Las Cañas, Los Micos, Obando, Frío, Pescador, Chanco, Catarina, Cañaveral, Arroyohondo, Yumbo, Mulato, Vijes, Yotoco, Mediacanoa y Piedras (Departamento del Valle del Cauca), entre otros directos al río Cauca. En las últimas horas, se registran incrementos importantes en el río Cauca, a la altura del municipio de Puracé.</p> <p>NIVELES ALTOS DEL RÍO SAN JORGE Y SUS AFLUENTES. Variaciones en los niveles del río San Jorge y afluentes como el río San Pedro (a la altura de Puerto Libertador, departamento de Córdoba). Por ésta situación se advierte a pobladores de sectores bajos, especialmente en el sector Montelíbano - La Apartada - Buenavista (departamento de Córdoba), ante la posibilidad de crecientes súbitas, y se estima que la condición de incrementos continúe hasta su afluencia en la depresión momposina.</p> <p>NIVELES ALTOS EN EL RÍO CAUCA, A LA ALTURA DE SAN JACINTO DE CAUCA Niveles altos en el río Cauca, específicamente a la altura de los municipios Guaranda (Sucre) y San Jacinto del Cauca (Bolívar).</p> <p>PROBABILIDAD DE CRECIENTES SÚBITAS EN LA CUENCA DEL RÍO ARMA, FRIO, TAPIAS Y RISARALDA. Se mantiene esta alerta dada la probabilidad de crecientes súbitas en el río Arma, Frio, Tapias, Risaralda y sus afluentes.</p>		

ALERTAS POR NIVELES DE LOS RÍOS

REGIÓN ANDINA	SITIOS PARA LOS CUALES SE GENERA LA ALERTA	ALERTA AMARILLA
<p>PROBABILIDAD DE CRECIENTES SÚBITAS EN LA CUENCA DEL RÍO LA MIEL. Se mantiene esta alerta dada la probabilidad de crecientes súbitas en el río La Miel y sus afluentes.</p> <p>PROBABILIDAD DE CRECIENTES SÚBITAS EN LA CUENCA DEL RÍO NARE. Se mantiene esta alerta ante la probabilidad de incrementos súbitos en el nivel del río Nare y sus afluentes, especialmente el río Nus a la altura del municipio de Yolombó en Antioquia.</p> <p>PROBABILIDAD DE CRECIENTES SÚBITAS EN LA CUENCA DEL RÍO LEBRIJA Se mantiene esta alerta dada la probabilidad de crecientes súbitas en el río Lebrija y sus afluentes a la altura del municipio de Sabana de Torres Santander.</p> <p>NIVELES ALTOS EN EL RÍO MAGDALENA (BARRANCABERMEJA) Se mantiene esta alerta para el río Magdalena a la altura de Barrancabermeja (Santander).</p> <p>PROBABILIDAD DE CRECIENTES SÚBITAS EN LA QUEBRADA EL CARMEN ENTRE OTROS DIRECTOS AL MAGDALENA A LA ALTURA DEL BRAZO MORALES. Se mantiene esta alerta ante posibles incrementos súbitos en el nivel de la quebrada el Carmen entre otras quebradas y ríos directos al Magdalena a la altura del Brazo Morales.</p> <p>NIVELES ALTOS EN EL RÍO CAUCA EN BOLOMBOLO. Se mantiene esta alerta debido al comportamiento de ascenso en los niveles del río Cauca en la estación Bolombolo (Venecia – Antioquia), con valores en el rango de los promedios altos históricos para la época.</p>		

REGIÓN PACÍFICO	SITIOS PARA LOS CUALES SE GENERA LA ALERTA	ALERTA AMARILLA
<p>PROBABILIDAD DE CRECIENTES SÚBITAS EN LOS RÍOS DEL LITORAL PACÍFICO EN EL VALLE DEL CAUCA. Se mantiene esta alerta frente a la probabilidad de crecientes súbitas en los ríos Dagua, Buenaventura, Bahía de Málaga, Anchicayá, Cajambre, Mayorquín, Raposo y sus afluentes.</p> <p>PROBABILIDAD DE CRECIENTES SÚBITAS EN LA CUENCA DEL RÍO BAUDÓ. Se mantiene esta alerta ante los posibles incrementos súbitos en el nivel de este río Baudó y sus afluentes, entre otros directos al Océano Pacífico en el departamento de Chocó.</p> <p>PROBABILIDAD DE CRECIENTES SÚBITAS EN INMEDIACIONES DE BAHÍA SOLANO (CHOCÓ). El pronóstico indica la probabilidad de ocurrencia de lluvias en la zona. Se recomienda a la población en general continuar atentos al comportamiento de los niveles de los afluentes como el río Jella y la quebrada Chocolatá, en inmediaciones de Bahía Solano (Chocó), entre otros.</p>		

ALERTAS POR NIVELES DE LOS RÍOS

REGIÓN ORINOQUIA	SITIOS PARA LOS CUALES SE GENERA LA ALERTA	ALERTA AMARILLA
<p>NIVELES ALTOS EN EL RÍO CUSIANA. Se mantiene este nivel de alerta por descenso en los niveles a la altura del municipio de Maní sobre el río Cusiana incrementando los niveles a valores altos, por esta razón se recomienda este nivel de alerta, así mismo debido al incremento de los niveles que se esperan aguas abajo por el tránsito de la misma onda.</p> <p>PROBABILIDAD DE CRECIENTE SÚBITA EN LA CUENCA DEL RÍO TÚA. Se mantiene el nivel de alerta dado el descenso en los niveles del río Túa y sus afluentes a la altura del municipio de Monterey.</p> <p>PROBABILIDAD DE CRECIENTE SÚBITA EN LA CUENCA DEL RÍO PAUTO. No se descartan incrementos súbitos en la cuenca del río Pauto, tanto en cauce principal como sus afluentes como son el río Pore a la altura del municipio del mismo nombre.</p> <p>NIVELES ALTOS DEL RÍO CRAVO SUR. El nivel del río Cravo Sur a la altura del municipio de Yopal ha disminuido, se espera que esta condición hidrológica se refleje en los demás cauces aportantes al río Cravo Sur como Tocaría entre otros ríos de la cuenca.</p>		
REGIÓN AMAZONIA	SITIOS PARA LOS CUALES SE GENERA LA ALERTA	ALERTA AMARILLA
<p>NIVELES ALTOS EN EL RÍO AMAZONAS. Se prevé que durante la siguiente semana el río Amazonas mantenga la paulatina tendencia al descenso en el nivel, a la altura del municipio de Leticia.</p>		

ALERTAS POR AMENAZAS DE DESLIZAMIENTO

ALERTA ROJA:

Amenaza alta a muy alta por deslizamientos de tierra detonados por lluvias, localizados en los siguientes municipios:

ALERTA NARANJA:

Amenaza moderada por deslizamientos de tierra detonados por lluvias, localizados en los siguientes municipios:

REGIÓN CARIBE	SITIOS PARA LOS CUALES SE GENERA LA ALERTA	ALERTA ROJA
<p>BOLÍVAR: Santa Rosa del Sur, Simití.</p>		
REGIÓN ANDINA	SITIOS PARA LOS CUALES SE GENERA LA ALERTA	ALERTA ROJA
<p>ANTIOQUIA: La Unión. CUNDINAMARCA: Gachalá, Guayabetal, Medina. NORTE DE SANTANDER: Toledo. TOLIMA: Ibagué.</p>		
REGIÓN PACÍFICO	SITIOS PARA LOS CUALES SE GENERA LA ALERTA	ALERTA ROJA
<p>CAUCA: Guapi. CHOCÓ: Quibdó.</p>		
REGIÓN ORINOQUIA	SITIOS PARA LOS CUALES SE GENERA LA ALERTA	ALERTA ROJA
<p>META: Acacías, Cubarral, Cumaral, El Calvario, El Calvario, Guamal, Restrepo, San Juan de Arama, Villavicencio, Vistahermosa.</p>		
REGIÓN AMAZONIA	SITIOS PARA LOS CUALES SE GENERA LA ALERTA	ALERTA ROJA
<p>CAQUETÁ: San José del Fragua. PUTUMAYO: Mocoa, San Francisco, Villagarzón.</p>		
REGIÓN CARIBE	SITIOS PARA LOS CUALES SE GENERA LA ALERTA	ALERTA NARANJA
<p>BOLÍVAR: Achí, Arenal, Cantagallo, Montecristo, Morales, Norosi, Rioviejo, San Jacinto del Cauca, San Pablo, Tiquisio (Puerto Rico). CESAR: Gamarra, San Alberto, Valledupar. CÓRDOBA: Puerto Libertador, San Jose de Ure, Tierralta. LA GUAJIRA: San Juan del Cesar.</p>		

ALERTAS POR AMENAZAS DE DESLIZAMIENTO

ALERTA ROJA:

Amenaza alta a muy alta por deslizamientos de tierra detonados por lluvias, localizados en los siguientes municipios:

ALERTA NARANJA:

Amenaza moderada por deslizamientos de tierra detonados por lluvias, localizados en los siguientes municipios:

REGIÓN ANDINA	SITIOS PARA LOS CUALES SE GENERA LA ALERTA	ALERTA NARANJA
<p>ANTIOQUIA: Abejorral, Alejandría, Amalfi, Anorí, Barbosa, Cáceres, Carmen de Viboral, Carolina, Cisneros, Cocorná, Concepción, Don Matías, El Bagre, Girardota, Gómez Plata, Granada, Guadalupe, Guatapé, Jericó, Nechí, Peñol, Pueblorrico, Puerto Nare, San Carlos, San Francisco, San Luis, San Rafael, San Roque, San Vicente, Santa Rosa de Osos, Santo Domingo, Segovia, Sonsón, Tarazá, Tarso, Valdivia, Yolombó, Yondó (Casabe), Zaragoza.</p> <p>BOYACÁ: Aquitania, Campohermoso, Chita, Cubará, Páez, Pajarito, Paya, Pisba, San Luis de Gaceno.</p> <p>CUNDINAMARCA: Bogotá, D.C., Choachí, Fómeque, Fosca, Gutiérrez, Junín, La Calera, Paratebueno, Puerto Salgar, Quetame, Soacha, Ubalá.</p> <p>NORTE DE SANTANDER: La Esperanza, Sardinata, Tibú.</p> <p>QUINDÍO: Salento.</p> <p>SANTANDER: Contratación, Rionegro.</p>		
REGIÓN PACIFICO	SITIOS PARA LOS CUALES SE GENERA LA ALERTA	ALERTA NARANJA
<p>CAUCA: López, Piamonte, Santa Rosa, Timbiquí.</p> <p>CHOCÓ: Alto Baudó (Pie de Pato), Bagadó, Bahía Solano (Mutis), Bajo Baudó (Pizarro), Bojayá (Bellavista), Cértegui, Condoto, El Cantón del San Pablo (Managrú), El Carmen, Istmina, Lloró, Medio Atrato (Beté), Medio Baudó (Boca de Pepé), Nóvita, Nuquí, Río Iró (Santa Rita), Río Quito (Paimadó), San José del Palmar, Tadó.</p> <p>NARIÑO: Barbacoas, Francisco Pizarro (Salahonda), Roberto Payán (San José).</p>		
REGIÓN ORINOQUIA	SITIOS PARA LOS CUALES SE GENERA LA ALERTA	ALERTA NARANJA
<p>CASANARE: Aguazul, Chámeza, Monterrey, Nunchía, Paz de Ariporo, Pore, Recetor, Sabanalarga, Támara, Tauramena.</p> <p>META: El Castillo, El Dorado, La Macarena, Lejanías, Mesetas, San Juanito, Uribe.</p>		
REGIÓN AMAZONIA	SITIOS PARA LOS CUALES SE GENERA LA ALERTA	ALERTA NARANJA
<p>CAQUETÁ: Belén de los Andaquíes, Morelia.</p> <p>PUTUMAYO: Colón, Santiago.</p>		
REGIÓN CARIBE	SITIOS PARA LOS CUALES SE GENERA LA ALERTA	ALERTA AMARILLA
<p>CESAR: Agustín Codazzi, Curumaní, El Copey, La Gloria, Pailitas, Pelaya.</p> <p>CÓRDOBA: Montelíbano.</p> <p>LA GUAJIRA: Dibulla, El Molino, Fonseca, La Jagua del Pilar, Villanueva.</p> <p>MAGDALENA: Ciénaga, Fundación, Santa Marta.</p>		

ALERTAS POR AMENAZAS DE DESLIZAMIENTO

ALERTA ROJA:

Amenaza alta a muy alta por deslizamientos de tierra detonados por lluvias, localizados en los siguientes municipios:

ALERTA NARANJA:

Amenaza moderada por deslizamientos de tierra detonados por lluvias, localizados en los siguientes municipios:

REGIÓN ANDINA	SITIOS PARA LOS CUALES SE GENERA LA ALERTA	ALERTA AMARILLA
	<p>ANTIOQUIA: Abriaquí, Amagá, Andes, Angelópolis, Angostura, Argelia, Armenia, Belmira, Betania, Betulia, Briceño, Buritica, Caicedo, Caldas, Campamento, Cañasgordas, Caracol, Caramanta, Ciudad Bolívar, Concordia, Copacabana, Dabeiba, Ebéjico, Fredonia, Frontino, Giraldo, Guarne, Heliconia, Hispania, Ituango, La Ceja, Maceo, Marinilla, Medellín, Montebello, Mutatá, Nariño, Olaya, Puerto Berrío, Puerto Triunfo, Remedios, Salgar, San Jerónimo, San Pedro de Los Milagros, Santa Bárbara, Santa Fe de Antioquia, Santuario, Sopetrán, Titiribí, Uramita, Urroa, Yalí, Yarumal.</p> <p>BOYACÁ: Almeida, Betéitiva, Boavita, Buenavista, Chinavita, Chivor, Coper, Corrales, Covarachía, El Espino, Gámeza, Garagoa, Guicán, La Uvita, La Victoria, Labranzagrande, Macanal, Maripí, Miraflores, Mongua, Moniquirá, Muzo, Otanche, Pachavita, Panqueba, Pauna, Paz de Río, Pesca, Puerto Boyacá, Quípama, Rondón, Saboyá, San Eduardo, San José de Pare, San Mateo, San Pablo de Borbur, Santa María, Santana, Soatá, Socha, Socotá, Sogamoso, Susacón, Tasco, Tibaná, Tópaga, Turmequé, Úmbita, Ventaquemada.</p> <p>CALDAS: Aguadas, Chinchiná, Filadelfia, La Merced, Manizales, Manzanares, Marmato, Marulanda, Neira, Pácora, Pensilvania, Salamina, Samaná, Supia, Villamaria.</p> <p>CUNDINAMARCA: Agua de Dios, Albán, Anapoima, Anolaima, Apulo, Arbeláez, Beltrán, Bituima, Bojacá, Cabrera, Cachipay, Caparrapí, Cáqueza, Carmen de Carupa, Chaguani, Chipaque, Chocontá, Cogua, Cucunubá, El Colegio, El Peñón, El Rosal, Facatativá, Fusagasugá, Gachetá, Gama, Guaduas, Guatavita, Guayabal de Siquima, Jerusalén, La Mesa, La Palma, La Peña, Lenguaque, Machetá, Manta, Nilo, Nimaima, Nocaima, Pacho, Paime, Pandí, Pasca, Pulí, Quebradanegra, Quipile, Ricaurte, San Antonio de Tequendama, San Bernardo, San Cayetano, San Juan de Rioseco, Sasaima, Sesquilé, Sibaté, Sylvania, Subachoque, Suesca, Supatá, Sutatausa, Tabio, Tausa, Tena, Tibacuy, Tocaima, Topaipí, Útica, Venecia, Vergara, Vianí, Villagómez, Villapinzón, Villeta, Viotá, Yacopí, Zipacón, Zipaquirá.</p> <p>HUILA: Aipe, Altamira, Colombia, La Plata, Neiva, Pitalito, Saladoblanco, San Agustín, Suaza, Tarqui.</p> <p>NORTE DE SANTANDER: Ábrego, Arboledas, Cáchira, Cágota, Chinácota, Chitagá, Convención, Cúcuta, Cucutilla, Durania, El Tarra, El Zulia, Gramalote, Hacarí, Labateca, Lourdes, Mutiscua, Ocaña, Pamplona, Salazar, San Calixto, Silos, Teorama, Villa Caro.</p> <p>QUINDÍO: Calarcá, Córdoba.</p> <p>RISARALDA: Santa Rosa de Cabal.</p> <p>SANTANDER: Aguada, Albania, Bucaramanga, Carcasí, Cerrito, Charalá, Charta, Chima, Chipatá, Confines, Coromoro, El Guacamayo, El Playón, Florián, Floridablanca, Girón, Guaca, Guavatá, Güepesa, La Belleza, La Paz, Landázuri, Lebrija, Macaravita, Málaga, Matanza, Mogotes, Oiba, Onzaga, Piedecuesta, Puente Nacional, San Andrés, San Benito, San Miguel, San Vicente de Chucurí, Santa Helena del Opón, Sucre, Suratá, Tona, Valle de San José, Vélez.</p> <p>TOLIMA: Alpujarra, Anzoátegui, Armero (Guayabal), Ataco, Cajamarca, Carmen de Apicalá, Casabianca, Chaparral, Cunday, Dolores, Falan, Fresno, Herveo, Icononzo, Lérica, Libano, Melgar, Murillo, Natagaima, Ortega, Palocabildo, Planadas, Prado, Purificación, Rioblanco, Roncesvalles, Rovira, San Antonio, Villahermosa, Villarrica.</p>	

ALERTAS POR AMENAZAS DE DESLIZAMIENTO

ALERTA ROJA:

Amenaza alta a muy alta por deslizamientos de tierra detonados por lluvias, localizados en los siguientes municipios:

ALERTA NARANJA:

Amenaza moderada por deslizamientos de tierra detonados por lluvias, localizados en los siguientes municipios:

REGIÓN PACIFICO	SITIOS PARA LOS CUALES SE GENERA LA ALERTA	ALERTA AMARILLA
<p>CAUCA: Buenos Aires, Caldone, Corinto, El Tambo, Inzá, Jambaló, La Sierra, La Vega, Miranda, Páez (Belalcázar), Piendamó, Popayán, Rosas, Santander de Quilichao, Silvia, Sotará (Paispamba), Suárez, Toribío, Totoró.</p> <p>CHOCÓ: Sipí.</p> <p>NARIÑO: Albán (San José), Buesaco, Cumbitara, Linares, Samaniego, San Pedro de Cartago (Cartago).</p> <p>VALLE DEL CAUCA: Bolívar, Buenaventura, Buga, Bugalagrande, Calima (El Darién), Dagua, El Cerrito, El Dovio, Florida, Palmira, San Pedro, Sevilla, Tuluá, Versalles, Vijes, Yumbo.</p>		
REGIÓN ORINOQUIA	SITIOS PARA LOS CUALES SE GENERA LA ALERTA	ALERTA AMARILLA
<p>ARAUCA: Tame.</p> <p>CASANARE: Hato Corozal, La Salina, Sácama, Yopal.</p>		
REGIÓN AMAZONIA	SITIOS PARA LOS CUALES SE GENERA LA ALERTA	ALERTA AMARILLA
<p>CAQUETÁ: Florencia, Puerto Rico.</p> <p>PUTUMAYO: Orito, Sibundoy.</p>		

ALERTAS POR AMENAZAS DE DESLIZAMIENTO

ALERTA ROJA:

Amenaza alta a muy alta por deslizamientos de tierra detonados por lluvias, localizados en los siguientes municipios:

ALERTA NARANJA:

Amenaza moderada por deslizamientos de tierra detonados por lluvias, localizados en los siguientes municipios:

SECTORES VIALES IDENTIFICADOS CON POTENCIALIDAD DE DESLIZAMIENTOS de TIERRA, EN LOS CUALES GENERAN ALERTAS

DEPARTAMENTO	SECTOR VIAL
META	Bogotá – Villavicencio KM 64.
ANTIOQUIA	Roque – Santo Domingo
TOLIMA	Vía Bogotá - Girardot
CALDAS	Manizales – Chinchiná
CHOCÓ	Quibdó – Medellín
NARIÑO	Vía Pasto – Mocoa
	Pasto – Popayán
	Pasto – Mojarra
	Túquerres – Tumaco
	Circunvalar – Galeras
VALLE DEL CAUCA	Junin – Pedregal
	Bolívar – Roldanillo Buenaventura – Buga.

ALERTAS POR AMENAZAS DE INCENDIOS DE LA COBERTURA VEGETAL

ALERTA ROJA:

Amenaza Alta o muy alta de ocurrencia de incendios de la cobertura vegetal en zonas de bosques, cultivos y pastos, localizados en los siguientes municipios y sectores aledaños:

ALERTA NARANJA:

Amenaza moderada de ocurrencia de incendios de la cobertura vegetal en zonas de bosques, cultivos y pastos, localizados en los siguientes municipios y sectores aledaños:

REGIÓN CARIBE	SITIOS PARA LOS CUALES SE GENERA LA ALERTA	ALERTA ROJA
LA GUAJIRA: Albania, Maicao, Manaure, Uribia.		
REGIÓN CARIBE	SITIOS PARA LOS CUALES SE GENERA LA ALERTA	ALERTA NARANJA
LA GUAJIRA: Barrancas.		

ALERTAS METEOMARINA

MAR CARIBE

ALERTA AMARILLA

POR PLEAMAR

Hasta el día 16 de mayo del presente año, se estima una de las pleamares más significativas del mes en el occidente del Caribe nacional influenciado por la marea astronómica. De acuerdo a lo anterior, se recomienda a los habitantes costeros estar atentos a la culminación de fenómeno.

POR VIENTO Y OLEAJE

Se estima que para los próximos días la altura del oleaje oscile entre los 2.0 y 3.0 m, con vientos de hasta los 25 nudos (46 km/h) en amplios sectores del oriente y centro de mar Caribe colombiano. Por lo anterior, se recomienda a las embarcaciones de poco calado consultar con las capitanías de puerto antes de zarpar y a los habitantes costeros y turistas estar atentos a la evolución de este fenómeno.

OCEANO PACÍFICO

ALERTA NARANJA

POR TIEMPO LLUVIOSO

Sobre amplios sectores del Pacífico colombiano se prevé abundante nubosidad con precipitaciones moderadas y fuertes, en algunos casos con tormentas eléctricas y rachas de viento. Por lo tanto, se advierte a habitantes costeros estar atentos a las condiciones meteorológicas y embarcaciones de poco calado consultar con las Capitanías de puerto antes de zarpar en zonas de inminente tempestad.

°C: grados Celsius

m: metros

mm: milímetros

msnm: metros sobre nivel del mar

Km/h: kilómetros por hora

HLC: hora local colombiana

GOES: Geostationary Operational Environmental Satellites (Satélite Geoestacionario Operacional Ambiental).

GOES-16 es el designado GOES-Este, localizado en 75° W sobre el ecuador geográfico.

PNN: Parque Nacional Natural

SFF: Santuario de Fauna y Flora



ALERTA ROJA. PARA TOMAR ACCIÓN Advierte al Sistema Nacional de Gestión del Riesgo de Desastres sobre el peligro de un fenómeno y sus efectos adversos sobre la población. Se emite una alerta sólo cuando la identificación de un evento extraordinario indique la amenaza inminente y cuando la gravedad del fenómeno requiera atención prioritaria de los comités departamentales y locales.



ALERTA NARANJA. PARA PREPARARSE Indica la amenaza de un fenómeno. No implica riesgo inmediato por lo que es catalogado como un mensaje para informarse y prepararse. El aviso implica vigilancia continua ya que las condiciones son propicias para el desarrollo de un suceso natural.



ALERTA AMARILLA. PARA INFORMARSE Se emite cuando las condiciones hidrometeorológicas son favorables para la ocurrencia de un fenómeno natural y pueden aumentar el riesgo según los pronósticos. Por sus características, este nivel está encaminado a informar.

CONDICIONES NORMALES Indica que no existe ninguna clase de alerta para la región o zona mencionada.

Yolanda GONZÁLEZ H. | Directora General

Mery E. FERNÁNDEZ P. | Jefe Oficina del Servicio de Pronósticos y Alertas

Profesionales de Turno:

Luis A. LÓPEZ, Juan D. NAVIA, Zaida Y. PEÑA, José L. RUALES, José H. WILCHES, Fabián BARROSO, Sergio ROJAS, Julián D. URREA, Mauricio TORRES y Daniel USECHE.

<http://www.ideam.gov.co>

Correos electrónicos: servicio@ideam.gov.co, alertas@ideam.gov.co

Calle 25D # 96B – 70, Piso 3. Bogotá, D.C., Colombia.

Teléfono: 3075625 Ext. 1334–1336.

Síguenos en:

