

INFORME TÉCNICO DIARIO N° 134

El IDEAM comunica al Sistema Nacional de Gestión del Riesgo (SNGR) y al Sistema Nacional Ambiental (SINA).

Bogotá D. C.

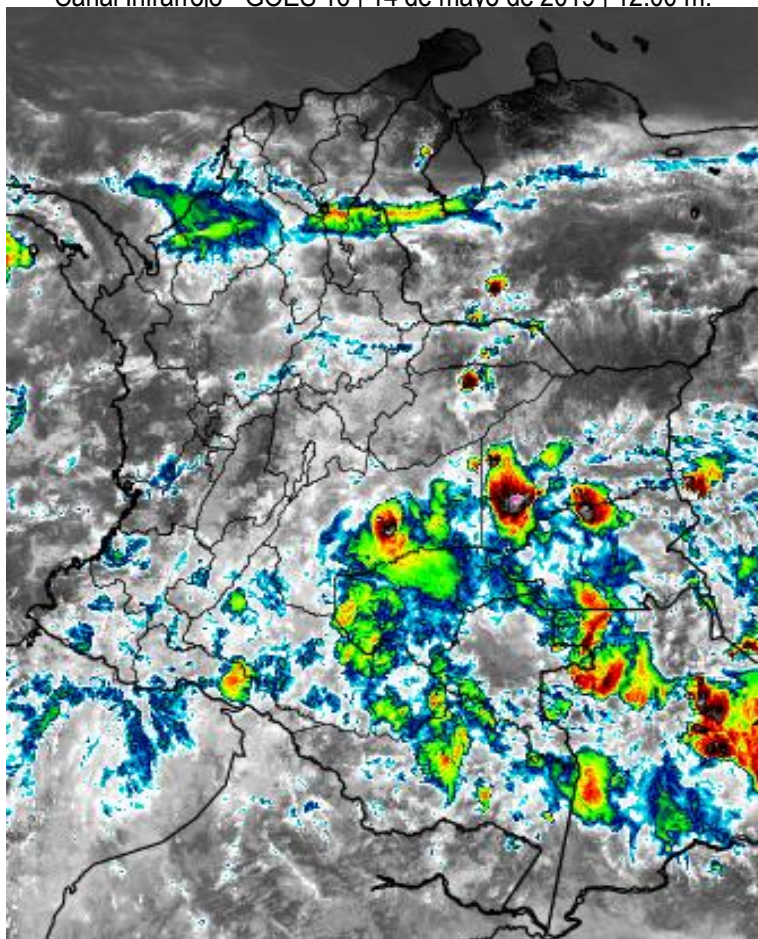
Martes 14 de mayo de 2019.

Hora de actualización: 12:45 p. m.



IMAGEN SATELITAL

Canal Infrarrojo - GOES 16 | 14 de mayo de 2019 | 12:00 m.



CONDICIONES HIDROMETEOROLÓGICAS ACTUALES

A nivel nacional continuaron incrementándose las precipitaciones durante las últimas 24 horas, especialmente en sectores de las regiones Andina, Pacífica y Amazónica donde se reportaron las de mayor consideración.

El pronóstico para los siguientes días nos anticipa la continuidad de las lluvias en el país, condición normal para la época del año, por lo que el IDEAM recomienda identificar las zonas de amenaza ante la posibilidad de crecientes súbitas o deslizamientos de tierra y activar los planes de contingencia.



Consulte todos los días el pronóstico del tiempo y las alertas hidrometeorológicas vigentes del IDEAM, en un formato de calidad. Alrededor de las 7:30 a. m. está a disposición del público en www.ideam.gov.co.

Se puede ver también en dispositivos móviles **AQUÍ**





LO MÁS DESTACADO

LLUVIAS REGISTRADAS EN LAS ÚLTIMAS 24 HORAS

Incremento importante de las precipitaciones en las últimas 24 horas, las cuales se concentraron en las regiones Pacífico, Orinoquia y Amazonia, e igualmente en sectores aislados de la región Caribe y Andina.. El mayor registro se presentó en el municipio de **Guapi (Cauca), con 176.8 mm.; se destaca que el día de ayer es el segundo más lluvioso en el transcurso del mes de mayo de 2019.**

ALERTA ROJA

- Por alta posibilidad de deslizamientos de tierra en zonas inestables o de ladera ubicadas en algunos departamentos de las siguientes regiones: Orinoquia, Amazonia, Pacífico, Andina y Caribe.
- Por alta posibilidad de incendios de la cobertura vegetal en zonas de bosques, cultivos y pastos localizadas en algunos departamentos de las siguientes regiones: Caribe.

ALERTA NARANJA

- Por probabilidad de incrementos de niveles en diferentes corrientes de departamentos de las siguientes regiones: Andina, Caribe, Pacífico y Orinoquia.
- Por mediana posibilidad de deslizamientos de tierra detonados por lluvias en sectores inestables o de alta pendiente localizados en algunos departamentos de las siguientes regiones: Andina, Orinoquia, Pacífico y Caribe.
- Por mediana probabilidad de incendios de la cobertura vegetal en áreas localizadas en algunos departamentos de las siguientes regiones: Pacífico.
- Por tiempo lluvioso en el Océano Pacífico.

ALERTA AMARILLA

- Por probabilidad de incrementos de niveles en diferentes corrientes de departamentos de las siguientes regiones: Amazonia, Andina, Caribe, Pacífico y Orinoquia.
- Por baja posibilidad de deslizamientos de tierra detonados por lluvias en sectores inestables o de alta pendiente localizados en algunos departamentos de las siguientes regiones: Amazonia, Andina, Orinoquia, Pacífico y Caribe.
- Por pleamar y tiempo lluvioso en el Océano Pacífico.

PARA TENER EN CUENTA

Se destaca que el día de hoy es en el cual se han generado el mayor número de alertas hidrológicas, en lo que lleva en el transcurso del año. Ésta condición se asocia con el incremento de las lluvias en amplios sectores del país, en las últimas 48 horas.

PRONÓSTICO CONDICIONES METEOROLÓGICAS ESPECIALES

ÁREA DEL VOLCÁN GALERAS

Predominarán las condiciones cubiertas con precipitaciones entre ligeras y moderadas.

El SERVICIO GEOLÓGICO COLOMBIANO reporta en nivel AMARILLO (III): CAMBIOS EN EL COMPORTAMIENTO DE LA ACTIVIDAD VOLCÁNICA. Lat: 155 Lon: -77.37

ELEVACIÓN (pies)	DIRECCIÓN	VELOCIDAD	
		NUDOS	Km/h
10.000	SURESTE	10 - 15	18 - 27
18.000	ESTE	20 - 25	37 - 46
24.000	ESTE	20 - 25	37 - 46
30.000	ESTE	20 - 25	37 - 46

ÁREA DEL VOLCÁN NEVADO DEL HUILA

Durante de la jornada se pronostican condiciones nubosas con lluvias de variada intensidad

El SERVICIO GEOLÓGICO COLOMBIANO reporta en nivel AMARILLO (III): CAMBIOS EN EL COMPORTAMIENTO DE LA ACTIVIDAD VOLCÁNICA. Lat: 2.92 Lon: -76.05

ELEVACIÓN (pies)	DIRECCIÓN	VELOCIDAD	
		NUDOS	Km/h
10.000	SURESTE	10 - 15	18 - 27
18.000	ESTE	20 - 25	37 - 46
24.000	ESTE	15 - 20	27 - 37
30.000	ESTE	15 - 20	27 - 37

ÁREA DEL VOLCÁN CERRO MACHÍN

En el transcurso de la jornada, predominarán las condiciones de cielo parcial a mayormente nubladas con presencia de lloviznas en la mañana y lluvias de variada intensidad.

El SERVICIO GEOLÓGICO COLOMBIANO reporta en nivel AMARILLO (III): CAMBIOS EN EL COMPORTAMIENTO DE LA ACTIVIDAD VOLCÁNICA. Lat: 4.80 Lon: -75.62

ELEVACIÓN (pies)	DIRECCIÓN	VELOCIDAD	
		NUDOS	Km/h
10.000	SUR-SURESTE	5 - 10	9 - 18
18.000	ESTE	15 - 20	27 - 37
24.000	ESTE	10 - 15	18 - 27
30.000	ESTE	10 - 15	18 - 27

ÁREA DEL VOLCÁN NEVADO DEL RUIZ

En el transcurso de la jornada, predominarán las condiciones de cielo parcial a mayormente nubladas con presencia de lloviznas en la mañana y lluvias de variada intensidad.

El SERVICIO GEOLÓGICO COLOMBIANO reporta en nivel AMARILLO (III): CAMBIOS EN EL COMPORTAMIENTO DE LA ACTIVIDAD VOLCÁNICA. Lat: 4.89 Lon: -75.32

ELEVACIÓN (pies)	DIRECCIÓN	VELOCIDAD	
		NUDOS	Km/h
10.000	SURESTE	5 - 10	9 - 18
18.000	ESTE	15 - 20	27 - 37
24.000	ESTE	10 - 15	18 - 27
30.000	ESTE	10 - 15	18 - 27

ÁREA DEL COMPLEJO VOLCÁNICO CHILES-CERRO NEGRO DE MAYASQUER

Predominarán las condiciones cubiertas con precipitaciones entre ligeras y moderadas.

El SERVICIO GEOLÓGICO COLOMBIANO reporta en nivel AMARILLO (III): CAMBIOS EN EL COMPORTAMIENTO DE LA ACTIVIDAD VOLCÁNICA. Lat: 0.81-Lon:77.93 Lat: 0.76 Lon:-77.95

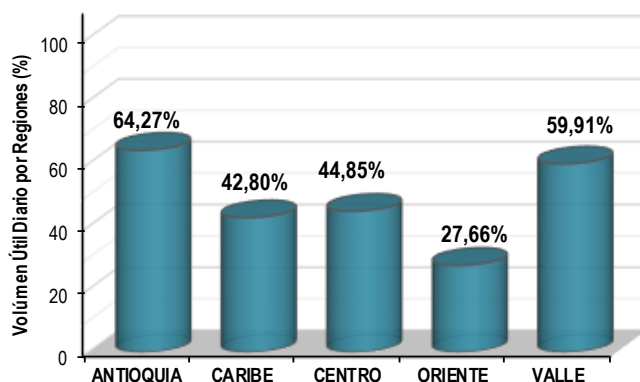
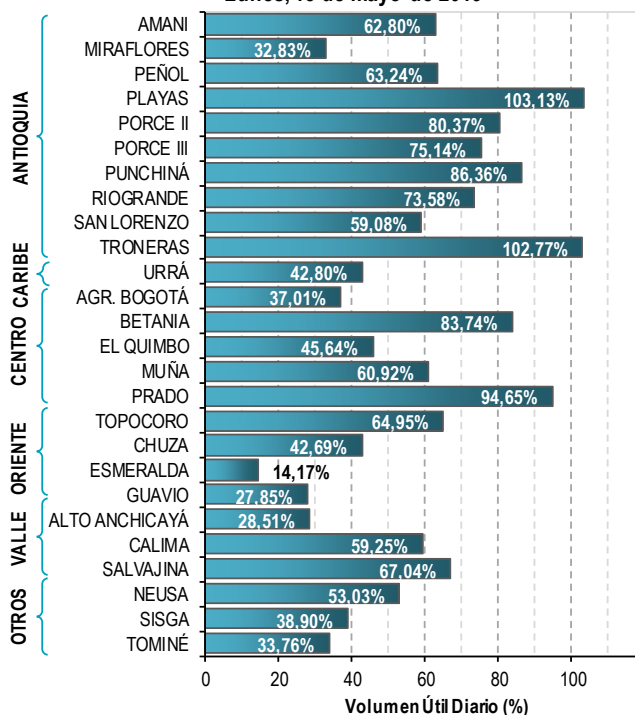
ELEVACIÓN (pies)	DIRECCIÓN	VELOCIDAD	
		NUDOS	Km/h
10.000	SURESTE	5 - 10	9 - 18
18.000	ESTE	20 - 25	37 - 46
24.000	ESTE	20 - 25	37 - 46
30.000	ESTE	15 - 20	27 - 37

ESTADO DE LOS EMBALSES

A continuación se relaciona el volumen útil diario de los principales embalses del país (expresado en porcentaje), de acuerdo con la información reportada por XM S.A. E.S.P en la siguiente dirección electrónica: <http://ido.xm.com.co/ido/SitePages/hidrologia.aspx?q=reservas>

VOLUMEN ÚTIL DIARIO EN LOS PRINCIPALES EMBALSES DEL PAÍS

Lunes, 13 de mayo de 2019



Para estar informado diariamente de lo que pasa con el **pronóstico del tiempo y las alertas.**

Síguenos en Twitter
@IDEAMColombia



PRECIPITACIONES

A continuación se relacionan los municipios donde en las últimas 24 horas se registraron precipitaciones iguales o superiores a 60.0 mm.

Se aclara que las precipitaciones indicadas en los municipios, realmente corresponden a aquellos puntos en los cuales el IDEAM tiene estaciones de monitoreo, pero no necesariamente quiere decir que el dato corresponda a las lluvias que se presentaron directamente sobre el área urbana en donde se concentra la mayor población. En ocasiones la estación sobre la cual se destaca el mayor valor de precipitación, a pesar de pertenecer al municipio, puede quedar alejada del centro poblado principal.

DEPARTAMENTO	MUNICIPIO
AMAZONAS	El Encanto (69.0).
ANTIOQUIA	Pueblorrico (90.0), La Unión (85.7), Yondó (85.9), Alejandría (68.6).
ATLÁNTICO	Candelaria (60.0)..
BOLÍVAR	Simití (80.0).
CAQUETÁ	San José del Fragua (130.0), Valparaíso (93.5).
CAUCA	Guapi (176.8) , Timbiquí (79.0).
CUNDINAMARCA	Puerto Salgar (84.4), Gachalá (64.0)
GUAVIARE	San José del Guaviare (62.0).
META	Cubarral (76.0).
NARIÑO	Barbacoas (64.2)..
PUTUMAYO	Villagarzón (estación ubicada a 14 Km. Hacia el sur del centro poblado, con 104.2 mm), Mocoa (centro poblado, con 97,0 mm.), Santiago (68.0), Puerto Leguízamo (60.5)
QUINDÍO	Salento (65.0).
TOLIMA	Ibagué (estación ubicada en el centro de la ciudad, con 134,6 mm.).
VAUPÉS	Mitú (67.0).

Para estar informado diariamente de lo que pasa con el **pronóstico del tiempo y las alertas.**

Síguenos en Twitter
@IDEAMColombia



TEMPERATURAS MÁXIMAS

A continuación se relacionan los municipios donde en las últimas 24 horas se registraron temperaturas iguales o superiores a 36.0 °C.

Se aclara que las temperaturas indicadas en los municipios, realmente corresponden a aquellos puntos en los cuales el IDEAM tiene estaciones de monitoreo, pero no necesariamente quiere decir que el dato corresponda a las temperaturas que se presentaron directamente sobre el área urbana en donde se concentra la mayor población. En ocasiones la estación sobre la cual se destaca el mayor valor de temperatura, a pesar de pertenecer al municipio, puede quedar alejada del centro poblado principal.

DEPARTAMENTO	MUNICIPIO
CÓRDOBA	San Bernardo del Viento (35.6), Montería (36.0).
NORTE DE SANTANDER	Cúcuta (36.0).



PRONÓSTICO METEOROLÓGICO



Martes 14 y miércoles 15 de mayo de 2019

REGIÓN	PRONÓSTICO
SABANA DE BOGOTÁ	<p>MARTES. Para la tarde cielo mayormente cubierto con lluvias en diferentes sectores de la capital y la sabana. En horas de la noche prevalecerán las condiciones nubosas con precipitaciones hacia el norte y oriente del área.</p> <p>MIÉRCOLES. Cielo mayormente nublado con precipitaciones en la madrugada e inicios de la mañana y luego al final de la tarde y por la noche.</p>
CARIBE	<p>MARTES. En horas de la tarde predominarán las nubes densas con precipitaciones y posibles descargas eléctricas en sectores del centro y sur de La Guajira, Cesar, norte de Magdalena, norte y sur de Bolívar, Sucre, sur y suroccidente de Córdoba y Urabá. Para la noche nubosidad variable con lluvias entre moderadas y fuertes en sectores del norte de Cesar y Magdalena, sur de Bolívar, centro-sur de Sucre y suroccidente de Córdoba. En el Urabá se estiman precipitaciones ligeras e intermitentes.</p> <p>MIÉRCOLES. Se estiman condiciones nubosas durante la jornada con lluvias a diferentes horas de la madrugada, tarde y noche en áreas del Urabá, Córdoba, Sucre y centro-sur de Bolívar. En sectores de La Guajira, Magdalena, Cesar, Atlántico y norte de Bolívar se advierten precipitaciones durante algunas horas de la tarde y noche. Posibilidad de actividad eléctrica.</p>
ARCHIPIÉLAGO DE SAN ANDRÉS, PROVIDENCIA Y SANTA CATALINA	<p>MARTES. Para la tarde cielo parcialmente nublado con probabilidad de lloviznas ocasionales. En horas de la noche nubosidad variable con precipitaciones esporádicas.</p> <p>MIÉRCOLES. En el archipiélago de San Andrés, Providencia y Santa Catalina se prevé tiempo seco, salvo en horas de la madrugada donde son previstas lloviznas ocasionales.</p>
MAR CARIBE	<p>MARTES. En la mayor parte del Caribe colombiano persistirán las condiciones secas, con excepción de áreas ubicadas frente al litoral de Sucre, Córdoba y Urabá donde después del mediodía y durante la noche se prevén lluvias con actividad eléctrica.</p> <p>MIÉRCOLES. Gran parte de la zona marítima nacional con predominio de tiempo seco, salvo en sectores del Urabá y frente al litoral de Córdoba y Sucre donde se estiman precipitaciones durante algunas horas de la madrugada, tarde y noche. Posibilidad de descargas eléctricas.</p>
ANDINA	<p>MARTES. Para la tarde se advierten precipitaciones en varios sectores de la región, acompañadas en algunos casos de tormentas eléctricas, principalmente en sectores de Antioquia, Norte de Santander, Santander, Risaralda, Caldas, Cundinamarca, centro-oriente de Boyacá, norte de Tolima, sur de Huila y oriente de Cauca y Nariño. Durante la noche predominarán las nubes densas en la región con lluvias y posibles descargas eléctricas en sectores del centro y sur de Antioquia, sur de Norte de Santander, centro-sur de Santander, centro-norte y suroccidente de Cundinamarca, centro-noroccidente de Boyacá, Risaralda, Caldas, Quindío, noroccidente de Valle del Cauca y oriente de Nariño.</p> <p>MIÉRCOLES. En la región se pronostica cielo entre parcial y mayormente nublado con precipitaciones y posibles descargas eléctricas principalmente en sectores de Antioquia, Norte de Santander, Santander, norte y oriente de Cundinamarca, Boyacá, Huila, Risaralda, Caldas, Quindío y oriente de Cauca y Nariño.</p>

Planeando tu día?
Descarga YA y conoce...



Consúltalo a diario y únete a
la Cultura del Pronóstico del IDEAM

Disponible para  



PRONÓSTICO METEOROLÓGICO



Martes 14 y miércoles 15 de mayo de 2019

REGIÓN	PRONÓSTICO
INSULAR PACÍFICO	<p>MARTES. En Malpelo y Gorgona se pronostican condiciones nubosas con lluvias entre ligeras y moderadas a diferentes horas.</p> <p>MIÉRCOLES. En Gorgona y Malpelo cielo mayormente nublado con precipitaciones de variada intensidad en la madrugada, al finalizar la tarde y durante algunas horas de la noche.</p>
PACÍFICO	<p>MARTES. Durante la tarde se advierten condiciones nubosas en la región con precipitaciones a diferentes horas en amplios sectores de Chocó, Valle del Cauca, Cauca y Nariño. Alta posibilidad de tormentas eléctricas. En la noche se esperan condiciones nubosas con lluvias en amplios sectores de la región. No se descartan tormentas eléctricas.</p> <p>MIÉRCOLES. Durante la jornada se pronostica cielo mayormente nublado con precipitaciones, especialmente en áreas del centro y sur de Chocó, noroccidente de Valle del Cauca, Cauca y Nariño. Probabilidad de tormentas eléctricas.</p>
OCÉANO PACÍFICO	<p>MARTES. Cielo mayormente nublado con lluvias ligeras en la mañana hacia la zona central. En la tarde y noche posibilidad de precipitaciones más fuertes en varios sectores del centro y sur del Pacífico colombiano, inclusive no se descarta actividad eléctrica.</p> <p>MIÉRCOLES. Se prevén condiciones nubosas con precipitaciones en varios sectores del Pacífico nacional, incluidas áreas próximas a la costa central. Posibilidad de descargas eléctricas.</p>
ORINOQUIA	<p>MARTES. Para la tarde prevalecerán las condiciones nubosas con precipitaciones en varios sectores de Arauca, Casanare, centro y sur de Vichada y Meta. Alta probabilidad de tormentas eléctricas. Durante la noche persistirán las condiciones nubosas en la región, con lluvias en el occidente de Arauca y Casanare y en amplios sectores de Vichada y Meta. Probabilidad de descargas eléctricas.</p> <p>MIÉRCOLES. Cielo entre parcial y mayormente cubierto con precipitaciones en sectores de Meta, Vichada, centro-occidente de Casanare y Arauca, particularmente durante la tarde y noche.</p>
AMAZONIA	<p>MARTES. Para la tarde cielo mayormente nublado con precipitaciones en varios sectores de Guainía, Guaviare, Caquetá, Putumayo, Vaupés y Amazonas. Probabilidad de actividad eléctrica. En horas de la noche prevalecerán las nubes densas con lluvias y actividad eléctrica en varias áreas de Caquetá, centro-occidente de Putumayo, sur de Guaviare, Guainía, Amazonas y Vaupés.</p> <p>MIÉRCOLES. Durante la jornada se estima abundante nubosidad con precipitaciones a diferentes horas en el occidente de Caquetá y Putumayo, centro-oriente de Amazonas, Vaupés, norte de Guaviare y centro-sur de Guainía. Posibles descargas eléctricas.</p>

Planeando tu día? Descarga YA y conoce...



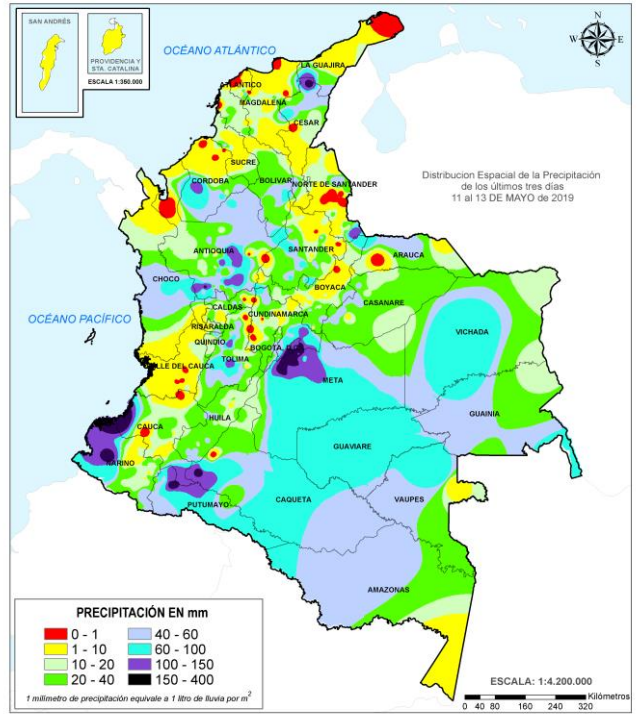
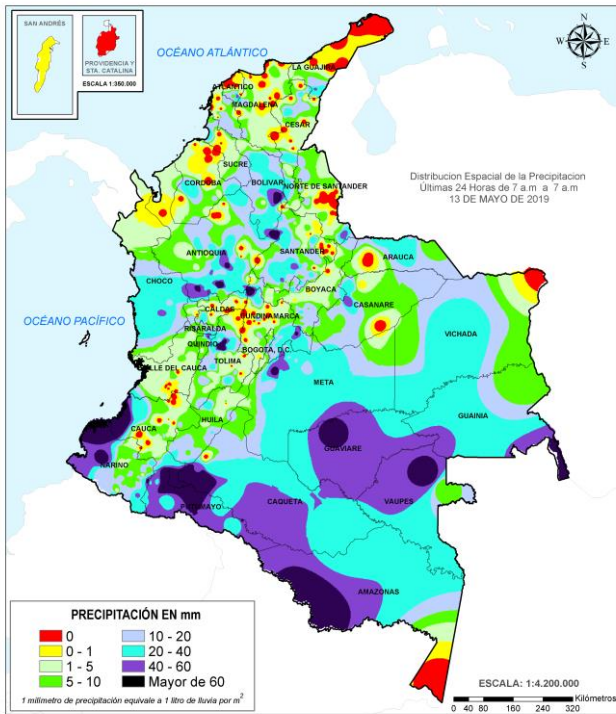
Consúltalo a diario y únete a la Cultura del Pronóstico del IDEAM

Disponible para  

MAPAS DE PRECIPITACIÓN

Precipitación diaria: desde las 7:00 a. m. del lunes 13 hasta las 7:00 a. m. del martes 14 de mayo de 2019.

Precipitación últimas 72 horas: desde las 7:00 a. m. del sábado 11 hasta las 7:00 a. m. del martes 14 de mayo de 2019.



ALERTAS VIGENTES E INFORMACIÓN ADICIONAL

Para mayor información sobre el pronóstico del estado del tiempo, informes técnicos diarios, comunicados especiales, mapas diarios de temperaturas máximas y mínimas e información diaria de precipitación se sugiere consultar los siguientes enlaces:

- [MAPA DIARIO DE TEMPERATURA MÁXIMA.](#)
- [MAPA DIARIO DE TEMPERATURA MÍNIMA.](#)

ALERTAS POR NIVELES DE LOS RÍOS

REGIÓN ANDINA	SITIOS PARA LOS CUALES SE GENERA LA ALERTA	ALERTA ROJA
<p>CRECIENTE SÚBITAS EN LA CUENCA DEL RÍO SUMAPAZ. Se mantiene esta alerta para la cuenca del río Sumapáz a la altura de los municipios de Cabrera, Pandi (Cundinamarca) y Melgar (Tolima). Se recomienda a pobladores en zonas aledañas al río especialmente en Icononzo (Tolima), Venecia y Tibacuy (Cundinamarca) y Melgar (Tolima), ya que los incrementos del río serán más notorios en éstos sectores.</p> <p>CRECIENTES SÚBITAS EN LA CUENCA DEL RÍO CURITÍ (APORTANTE DE LA CUENCA DEL RÍO FONCE). Se emite esta alerta dadas las crecientes súbitas que se están registrando en el río Curití y sus afluentes (aportante de la cuenca del río Fonce), se recomienda especial atención a la altura de los municipios de Curití y San Gil (Santander).</p> <p>CRECIENTES SÚBITAS EN LA CUENCA DEL RÍO DE ORO (APORTANTE DE LA CUENCA DEL RÍO LEBRIJA). Se emite esta alerta dadas las crecientes súbitas que se están registrando en el Río de Oro y quebradas afluentes (aportante de la cuenca del río Lebrija), a la altura del municipio de Girón (Santander). Igualmente, se recomienda especial atención a los ríos y quebradas que atraviesan la ciudad de Bucaramanga, especialmente a la cuenca del río Surata.</p>		
REGIÓN ORINOQUIA	SITIOS PARA LOS CUALES SE GENERA LA ALERTA	ALERTA ROJA
<p>CRECIENTE SÚBITA EN EL RÍO GUAYURIBA Se mantiene esta alerta para el río Guayuriba y sus afluentes, se recomienda especial atención a la altura de la ciudad de Villavicencio.</p> <p>DESBORDAMIENTO DEL RÍO GUAMAL. Se mantiene esta alerta para el río Guamal y sus afluentes, dado que la UNGRD reporta desbordamiento en sectores aledaños, similar situación se podría estar presentando en la cuenca del río Humadea y Metica.</p>		

ALERTAS POR NIVELES DE LOS RÍOS

REGIÓN CARIBE

SITIOS PARA LOS CUALES SE GENERA LA ALERTA

ALERTA NARANJA

PROBABILIDAD DE CRECIENTES SÚBITAS EN CORRIENTES DEL URABÁ ANTIOQUEÑO.

Se mantiene esta alerta frente a la probabilidad continúen las crecientes súbitas en los ríos León, Mulatos y sus afluentes, se recomienda especial atención en los municipios de Chigorodó, Carepa, Apartado y Turbo.

PROBABILIDAD DE CRECIENTES SÚBITAS EN LA CUENCA DE LOS RÍOS BOJAYÁ, MAPIPÍ, OPAGADÓ, (OCCIDENTE DEL CHOCÓ).

Se mantiene esta alerta en el cauce principal y sus principales aportantes de los ríos Bojayá, Mapipí y Opagadó aportantes del río Atrato por su margen izquierda, a la altura de los municipios de Bojayá y Riosucio (Departamento del Chocó), así como en los ríos Salaquí, Cacarica y otros afluentes directos al Atrato en la cuenca baja.

CRECIENTES SÚBITAS EN LOS RÍOS SUCIO, MURRÍ Y MURINDÓ.

Incrementos súbitos en los niveles de los ríos de montaña del departamento de Antioquia que drenan al río Atrato, como son los ríos Murri, Sucio y Murindó, a la altura de los municipios de Dabeiba, Mutatá y Murindó (Antioquia).

INCREMENTO IMPORTANTE DE LOS NIVELES DEL RÍO SAN JORGE Y SUS AFLUENTES.

Variaciones en los niveles del río San Jorge y afluentes como el río San Pedro (a la altura de Puerto Libertador, departamento de Córdoba). Por ésta situación se advierte a pobladores de sectores bajos, especialmente en el sector Montelíbano - La Apartada - Buenavista (departamento de Córdoba), ante la posibilidad de crecientes súbitas, y se estima que la condición de incrementos continúe hasta su afluencia en la depresión momposina.

REGIÓN ANDINA

SITIOS PARA LOS CUALES SE GENERA LA ALERTA

ALERTA NARANJA

INCREMENTOS SÚBITOS EN LOS NIVELES DE LA CUENCA BAJA DEL RÍO NECHÍ (ANTIOQUIA).

Se mantiene esta alerta dados los incrementos súbitos registrados en el río Nechí y sus afluentes, especialmente en los municipios de Zaragoza y Nechí (Antioquia). Se prevé que continúen las lluvias a lo largo de la jornada en amplios sectores de la región del Bajo Cauca, por lo cual se previene a la población de Nechí (Antioquia), en especial para sectores bajos como son El Chispero, Las Palmas, San Nicolás, Belén y Las Brisas.

CRECIENTES SÚBITAS EN LAS QUEBRADAS Y RÍOS DE LA CUENCA DEL RÍO PORCE.

Se mantiene esta alerta dadas las crecientes súbitas que se han registrado en las quebradas y ríos del Valle de Aburra, en la cuenca del río Porce. Especial atención a los niveles del río Medellín y sus aportantes, en los municipios de Rionegro, Caldas, Sabaneta, Medellín, Itagüí, Bello y La Estrella.

PROBABILIDAD DE CRECIENTES SÚBITAS EN LA CUENCA RÍO SAN JUAN (ANTIOQUIA).

Se mantiene esta alerta dadas las crecientes súbitas que se están registraron en el río San Juan y sus afluentes como la quebrada la Liboriana, a la altura de los municipios de Salgar y Ciudad Bolívar (Antioquia).

PROBABILIDAD DE CRECIENTES SÚBITAS EN LA CUENCA DEL RÍO TARAZÁ – MAN.

Se mantiene esta alerta ante posibles incrementos súbitos en ríos y quebradas de las cuencas de los ríos Taraza y Man, a la altura del municipio de Cáceres (Antioquia).

ALERTAS POR NIVELES DE LOS RÍOS

REGIÓN ANDINA

SITIOS PARA LOS CUALES SE GENERA LA ALERTA

ALERTA NARANJA

PROBABILIDAD DE CRECIENTES SÚBITAS EN LOS RÍOS DE MONTAÑA Y DIFERENTES CORRIENTES DEL DEPARTAMENTO DE ANTIOQUIA (APORTANTES AL RÍO CAUCA).

Se mantiene esta alerta dadas las lluvias antecedentes que han saturado los suelos de los ríos que drenan al Cauca entre el río San Juan y Puerto Valdivia. **Nota:** Se señalan las afectaciones dadas por la avenida torrencial presentada en el Municipio de Liborina.

CRECIENTE SÚBITA EN LA CUENCA DEL RÍO NEGRO.

Se emite esta alerta por la creciente súbita que se está registrando en el río Negro y sus afluentes a la altura de Tobia (Cundinamarca).

PROBABILIDAD DE CRECIENTES SÚBITAS EN LA CUENCA RÍO CARARE.

Se mantiene esta alerta dada la probabilidad de crecientes súbitas en el río Carare y sus afluentes, entre otros ríos directos al medio Magdalena. Se recomienda especial atención a la altura de los municipios San Pablo de Borbur (Boyacá) y Cimitarra (Santander).

PROBABILIDAD DE CRECIENTES SÚBITAS EN LA CUENCA DEL RÍO SAN BARTOLOMÉ Y CIMITARRA.

Se mantiene esta alerta ante la probabilidad de crecientes súbitas en la cuenca del río San Bartolomé y Cimitarra, así como sus afluentes, a la altura del municipio de Yondó (Antioquia).

CRECIENTES SÚBITAS EN LA CUENCA DEL RÍO OPÓN

Se mantiene esta alerta ante los incrementos registrados en el río La Colorada, afluente al río Opón a la altura de Barrancabermeja. No se descarta situación similar en otros afluentes.

REGIÓN PACÍFICO

SITIOS PARA LOS CUALES SE GENERA LA ALERTA

ALERTA NARANJA

CRECIENTES SÚBITAS EN LA CUENCA DEL RÍO SAN JUAN (CHOCÓ).

Se mantiene esta alerta dadas las crecientes súbitas que se están registrando en el río San Juan a la altura de los municipios de Tadó, Istmina, Medio San Juan y Litoral de San Juan, así como algunos afluentes como son los ríos Capoma, Calima, Sipí, Munguidó entre otros.

PROBABILIDAD DE CRECIENTES SÚBITAS EN LOS RÍOS DEL LITORAL PACÍFICO EN EL DEPARTAMENTO DE CAUCA.

Se prevén incrementos súbitos en los niveles de los ríos Naya, Yurumanguí, San Juan de Micay, Saija, Timbiquí y especialmente en el Guapi.

PROBABILIDAD DE CRECIENTES SÚBITAS EN LAS CUENCAS DE LOS RÍOS MIRA, TELEMBÍ, ROSARIO Y TOLA.

Se mantiene esta alerta dado que se prevé incrementos súbitos en las cuencas de los ríos Mira, Rosario, Tola, Telembí y sus afluentes.

ALERTAS POR NIVELES DE LOS RÍOS

REGIÓN PACÍFICO

SITIOS PARA LOS CUALES SE GENERA LA ALERTA

ALERTA NARANJA

PROBABILIDAD DE CRECIENTES SÚBITAS EN LOS RÍOS ISCUANDÉ Y TAPAJE.

Se mantiene la alerta por probabilidad de crecientes súbitas en los niveles de los ríos Iscuandé y Tapaje, los cuales drenan sus aguas al Océano Pacífico.

REGIÓN ORINOQUIA

SITIOS PARA LOS CUALES SE GENERA LA ALERTA

ALERTA NARANJA

INCREMENTOS SÚBITOS EN LOS NIVELES DE LA CUENCA DEL RÍO ARAUCA.

Se mantiene esta alerta ante los incrementos súbitos registrados en los afluentes de la cuenca alta del río Arauca, se espera que la onda de creciente continúe transitando por el cauce principal del río Arauca, pero sin causar afectaciones.

NIVELES ALTOS EN EL RÍO CUSIANA.

Se encuentra transitando una onda de creciente a la altura del municipio de Maní sobre el río Cusiana incrementando los niveles a valores altos, por esta razón se recomienda este nivel de alerta, así mismo debido al incremento de los niveles que se esperan aguas abajo por el tránsito de la misma onda.

PROBABILIDAD DE CRECIENTE SÚBITA EN LA CUENCA DEL RÍO TÚA

Se mantiene esta alerta dados los incrementos súbitos que se han registrado en el nivel del río Túa y sus afluentes a la altura del municipio de Monterey.

SE PREVÉN INCREMENTOS SÚBITOS EN APORTANTES A LA CUENCA ALTA Y MEDIA DEL RÍO META.

Se mantiene esta alerta para los aportantes en la cuenca alta del río Meta como son los ríos Upía, Humea, Guatiquía, Guayuriba, Guacavía, entre otros.

CRECIENTE EN EL RÍO META

Se mantiene esta alerta dada la tendencia de ascenso del nivel del río Meta en el sector comprendido entre Puerto López y Cabuyaro (Meta).

NIVELES ALTOS EN LOS RÍOS GUEJAR Y ARIARI, AFLUENTES DE LA CUENCA ALTA DEL RÍO GUAVIARE.

Se mantiene esta alerta dados los incrementos moderados que se han registrado en los ríos Guejar y Ariari, con valores en el rango de altos para época.

ALERTAS POR NIVELES DE LOS RÍOS

REGIÓN CARIBE	SITIOS PARA LOS CUALES SE GENERA LA ALERTA	ALERTA AMARILLA
---------------	--	-----------------

CRECIENTES SÚBITAS EN LA CUENCA ALTA DEL RÍO ATRATO.

Continúa la alerta dadas las crecientes súbitas que se están registrando en el río Atrato y sus afluentes en la cuenca alta y media, a la altura de los municipios de Quibdó (departamento del Chocó).

PROBABILIDAD DE INCREMENTOS SÚBITOS EN EL NIVEL DE LOS RÍOS DEL NORTE DE LA VERTIENTE DEL CATATUMBO.

Se mantiene la posibilidad de crecientes súbitas en los ríos Nuevo presidente, Sardinata, Tibú, Tarra, Algodonal, Socuavo y Oro entre otros, ubicados al norte del departamento de Norte de Santander.

CRECIENTES SÚBITAS EN EL RÍO ARIGUANÍ.

Se mantiene esta alerta dado los incrementos súbitos registrados en los niveles del río Ariguani el cual desciende de la Sierra Nevada de Santa Marta y drena al río Cesar.

REGIÓN ANDINA	SITIOS PARA LOS CUALES SE GENERA LA ALERTA	ALERTA AMARILLA
---------------	--	-----------------

PROBABILIDAD DE CRECIENTES SÚBITAS EN AFLUENTES DE LA CUENCA ALTA Y MEDIA DEL RÍO CAUCA.

Se mantiene esta alerta por probabilidad de incrementos súbitos en los niveles de los ríos Salado, Piendamó, Palace, Palo, Quimba, Ovejas Timba y Alto Cauca (departamento de Cauca), Lili, Meléndez, Cañaveralejo, Claro, Cali, Pance, Salado, Jamundí, Guachal, Amaime, Cerrito, Guabas, Tuluá, Bugalagrande, Guadalajara, Buga, Paila, Las Cañas, Los Micos, Obando, Frío, Pescador, Chanco, Catarina, Cañaveralejo, Arroyohondo, Yumbo, Mulato, Vijes, Yotoco, Mediacanoa y Piedras (Departamento del Valle del Cauca), entre otros directos al río Cauca. En las últimas horas, se registran incrementos importantes en el río Cauca, a la altura del municipio de Puracé.

NIVELES ALTOS EN EL RÍO CAUCA, A LA ALTURA DE SAN JACINTO DE CAUCA

Niveles altos en el río Cauca, específicamente a la altura de los municipios Guaranda (Sucre) y San Jacinto del Cauca (Bolívar).

PROBABILIDAD DE CRECIENTES SÚBITAS EN LA CUENCA DEL RÍO ARMA, FRIO, TAPIAS Y RISARALDA.

Se mantiene esta alerta dada la probabilidad de crecientes súbitas en el río Arma, Frio, Tapias, Risaralda y sus afluentes.

PROBABILIDAD DE CRECIENTES SÚBITAS EN LA CUENCA DEL RÍO LA MIEL.

Se mantiene esta alerta dada la probabilidad de crecientes súbitas en el río La Miel y sus afluentes.

PROBABILIDAD DE CRECIENTES SÚBITAS EN LA CUENCA DEL RÍO NARE.

Se mantiene esta alerta ante la probabilidad de incrementos súbitos en el nivel del río Nare y sus afluentes, especialmente el río Nus a la altura del municipio de Yolombó en Antioquia.

CRECIENTES EN LA CUENCA DEL RÍO SUÁREZ.

Se mantiene esta alerta dadas las crecientes que se están registrando en el río Suarez y sus afluentes.

ALERTAS POR NIVELES DE LOS RÍOS

REGIÓN ANDINA

SITIOS PARA LOS CUALES SE GENERA LA ALERTA

ALERTA AMARILLA

PROBABILIDAD DE CRECIENTES SÚBITAS EN LA CUENCA DEL RÍO LEBRIJA

Se mantiene esta alerta dada la probabilidad de crecientes súbitas en el río Lebrija y sus afluentes a la altura del municipio de Sabana de Torres Santander.

NIVELES ALTOS EN EL RÍO MAGDALENA (BARRANCABERMEJA)

Se mantiene esta alerta para el río Magdalena a la altura de Barrancabermeja (Santander).

PROBABILIDAD DE CRECIENTES SÚBITAS EN LA QUEBRADA EL CARMEN ENTRE OTROS DIRECTOS AL MAGDALENA A LA ALTURA DEL BRAZO MORALES.

Se mantiene esta alerta ante posibles incrementos súbitos en el nivel de la quebrada el Carmen entre otras quebradas y ríos directos al Magdalena a la altura del Brazo Morales.

NIVELES ALTOS EN EL RÍO CAUCA EN BOLOMBOLO.

Se emite esta alerta debido al comportamiento de ascenso en los niveles del río Cauca en la estación Bolombolo (Venecia – Antioquia), con valores en el rango de los promedios altos históricos para la época.

REGIÓN PACÍFICO

SITIOS PARA LOS CUALES SE GENERA LA ALERTA

ALERTA AMARILLA

PROBABILIDAD DE CRECIENTES SÚBITAS EN LOS RÍOS DEL LITORAL PACÍFICO EN EL VALLE DEL CAUCA.

Se mantiene esta alerta frente a la probabilidad de crecientes súbitas en los ríos Dagua, Buenaventura, Bahía de Málaga, Anchicayá, Cajambre, Mayorquín, Raposo y sus afluentes.

PROBABILIDAD DE CRECIENTES SÚBITAS EN LA CUENCA DEL RÍO BAUDÓ.

Se mantiene esta alerta ante los posibles incrementos súbitos en el nivel de este río Baudó y sus afluentes, entre otros directos al Océano Pacífico en el departamento de Chocó.

PROBABILIDAD DE CRECIENTES SÚBITAS DE CORRIENTES EN INMEDIACIONES DE BAHÍA SOLANO (CHOCÓ).

El pronóstico indica la probabilidad de ocurrencia de lluvias en la zona. Se recomienda a la población en general continuar atentos al comportamiento de los niveles de los afluentes como el río Jella y la quebrada Chicolatal, en inmediaciones de Bahía Solano (Chocó), entre otros.

ALERTAS POR NIVELES DE LOS RÍOS

REGIÓN ORINOQUIA	SITIOS PARA LOS CUALES SE GENERA LA ALERTA	ALERTA AMARILLA
<p>PROBABILIDAD DE NIVELES ALTOS EN EL RÍO CASANARE. Se mantiene esta alerta debido posibles incrementos del río Casanare y se previene a pobladores del municipio de Hato Corozal (en especial en zonas rurales) y principalmente en las veredas El Cedral, Pueblo Nuevo, La Manga, Altamira y El Sarrapio.</p> <p>PROBABILIDAD DE CRECIENTE SÚBITA EN LA CUENCA DEL RÍO PAUTO No se descartan incrementos súbitos en la cuenca del río Pauto, tanto en cauce principal como sus afluentes como son el río Pore a la altura del municipio del mismo nombre.</p> <p>NIVELES ALTOS DEL RÍO CRAVO SUR El nivel del río Cravo Sur a la altura del municipio de Yopal ha disminuido, se espera que esta condición hidrológica se refleje en los demás cauces aportantes al río Cravo Sur como Tocaría entre otros ríos de la cuenca.</p>		

REGIÓN AMAZONIA	SITIOS PARA LOS CUALES SE GENERA LA ALERTA	ALERTA AMARILLA
<p>NIVELES ALTOS EN EL RÍO AMAZONAS. Se prevé que durante la siguiente semana el río Amazonas mantenga la paulatina tendencia al descenso en el nivel, a la altura del municipio de Leticia.</p> <p>CRECIENTES SÚBITAS EN LA CUENCA ALTA DEL RÍO PUTUMAYO. Se mantiene esta alerta dados los incrementos súbitos que se están registrando en los niveles de la parte alta del río Putumayo y sus afluentes, a la altura de los municipios de Santiago y Puerto Asís (Putumayo).</p>		

ALERTAS POR AMENAZAS DE DESLIZAMIENTO

ALERTA ROJA:

Amenaza alta a muy alta por deslizamientos de tierra detonados por lluvias, localizados en los siguientes municipios:

ALERTA NARANJA:

Amenaza moderada por deslizamientos de tierra detonados por lluvias, localizados en los siguientes municipios:

REGIÓN ANDINA	SITIOS PARA LOS CUALES SE GENERA LA ALERTA	ALERTA ROJA
<p>ANTIOQUIA: Alejandría, Girardota, Gómez Plata, Jericó, Liborina, Pueblorrico y Santo Domingo. CUNDINAMARCA: Guayabetal y Medina. TOLIMA: Ibagué.</p>		
REGIÓN PACÍFICO	SITIOS PARA LOS CUALES SE GENERA LA ALERTA	ALERTA ROJA
<p>CAUCA: Guapi. NARIÑO: Barbacoas.</p>		
REGIÓN ORINOQUIA	SITIOS PARA LOS CUALES SE GENERA LA ALERTA	ALERTA ROJA
<p>META: Acacías, Cubarral, Cumaral, Guamal, Restrepo y Villavicencio.</p>		
REGIÓN AMAZONIA	SITIOS PARA LOS CUALES SE GENERA LA ALERTA	ALERTA ROJA
<p>PUTUMAYO: Mocoa y Villagarzón.</p>		
REGIÓN CARIBE	SITIOS PARA LOS CUALES SE GENERA LA ALERTA	ALERTA NARANJA
<p>BOLÍVAR: Simití. CESAR: Valledupar. CÓRDOBA: Montelíbano, San Jose de Ure y Tierralta. LA GUAJIRA: San Juan del Cesar.</p>		
REGIÓN ANDINA	SITIOS PARA LOS CUALES SE GENERA LA ALERTA	ALERTA NARANJA
<p>ANTIOQUIA: Abejorral, Amalfi, Angostura, Barbosa, Betania, Cáceres, Carmen de Viboral, Carolina, Cisneros, Cocorná, Concepción, Don Matías, El Bagre, Fredonia, Granada, Guadalupe, Guatapé, La Unión, Medellín, Nechí, Peñol, Remedios, San Carlos, San Francisco, San Luis, San Rafael, San Roque, San Vicente, Santa Rosa de Osos, Sonsón, Támesis, Tarazá, Valdivia, Venecia, Yolombó, Yondó (Casabe) y Zaragoza. BOYACÁ: Chita, Chivor, Cubará, Páez, Pajarito, Paya y Pisba. CUNDINAMARCA: Bogotá, D.C., Cáqueza, Chipaque, Choachí, Fómeque, Fosca, Gachalá, Gama, Guasca, Gutiérrez, Junín, La Calera, Paratebueno, Puerto Salgar, Quetame, Soacha y Ubalá.</p>		

ALERTAS POR AMENAZAS DE DESLIZAMIENTO

ALERTA ROJA:

Amenaza alta a muy alta por deslizamientos de tierra detonados por lluvias, localizados en los siguientes municipios:

ALERTA NARANJA:

Amenaza moderada por deslizamientos de tierra detonados por lluvias, localizados en los siguientes municipios:

REGIÓN ANDINA	SITIOS PARA LOS CUALES SE GENERA LA ALERTA	ALERTA NARANJA
<p>NORTE DE SANTANDER: Toledo. QUINDÍO: Salento. SANTANDER: Bolivar, Chima, Gámbita y Puerto Parra. TOLIMA: Coyaima, Ortega, Piedras, Saldaña y San Antonio.</p>		
REGIÓN PACIFICO	SITIOS PARA LOS CUALES SE GENERA LA ALERTA	ALERTA NARANJA
<p>CAUCA: Piamonte y Santa Rosa. CHOCÓ: Alto Baudó (Pie de Pato), Bagadó, Bajo Baudó (Pizarro), Condoto, El Cantón del San Pablo (Managrú), Istmina, Lloró, Medio Atrato (Beté), Medio Baudó (Boca de Pepé), Nóvita, Nuquí, Quibdó, Rio Iró (Santa Rita), Rio Quito (Paimadó), San José del Palmar y Tadó. NARIÑO: Francisco Pizarro (Salahonda), Roberto Payán (San José) y Santa Bárbara (Iscuandé).</p>		
REGIÓN ORINOQUIA	SITIOS PARA LOS CUALES SE GENERA LA ALERTA	ALERTA NARANJA
<p>ARAUCA: Tame. CASANARE: Aguazul, Chámeza, Monterrey, Nunchía, Paz de Ariporo, Pore, Recetor, Sabanalarga, Sácama, Támara, Tauramena y Yopal. META: El Calvario, El Castillo, El Dorado, Lejanías, San Carlos de Guaroa, San Juan de Arama, San Juanito, San Martín y Uribe.</p>		
REGIÓN AMAZONIA	SITIOS PARA LOS CUALES SE GENERA LA ALERTA	ALERTA NARANJA
<p>CAQUETÁ: Belén de los Andaquíes, Florencia, Morelia y San José del Fragua. PUTUMAYO: San Francisco.</p>		
REGIÓN CARIBE	SITIOS PARA LOS CUALES SE GENERA LA ALERTA	ALERTA AMARILLA
<p>BOLÍVAR: San Pablo. CESAR: Agustín Codazzi, Curumaní, El Copey, La Gloria, Pailitas y Pelaya. CÓRDOBA: Puerto Libertador. MAGDALENA: Ciénaga, Fundación y Santa Marta. SUCRE: Guaranda y Majagual.</p>		

ALERTAS POR AMENAZAS DE DESLIZAMIENTO

ALERTA ROJA:

Amenaza alta a muy alta por deslizamientos de tierra detonados por lluvias, localizados en los siguientes municipios:

ALERTA NARANJA:

Amenaza moderada por deslizamientos de tierra detonados por lluvias, localizados en los siguientes municipios:

REGIÓN ANDINA	SITIOS PARA LOS CUALES SE GENERA LA ALERTA	ALERTA AMARILLA
	<p>ANTIOQUIA: Abriaquí, Amagá, Andes, Angelópolis, Anorí, Argelia, Armenia, Belmira, Betulia, Briceño, Buriticá, Caicedo, Caldas, Campamento, Cañasgordas, Caracolí, Caramanta, Ciudad Bolívar, Concordia, Copacabana, Dabeiba, Ebéjico, Frontino, Giraldo, Guarne, Heliconia, Ituango, Maceo, Marinilla, Montebello, Nariño, Olaya, Puerto Berrío, Puerto Nare, Puerto Triunfo, Salgar, San Jerónimo, San Pedro de Los Milagros, Santa Bárbara, Santa Fe de Antioquia, Segovia, Sopetrán, Titiribí, Uramita, Urao, Yalí y Yarumal.</p> <p>BOYACÁ: Almeida, Aquitania, Betétiva, Boavita, Buenavista, Campohermoso, Chinavita, Coper, Corrales, Covarachía, El Espino, Gámeza, Garagoa, Guicán, La Uvita, La Victoria, Labranzagrande, Macanal, Maripí, Miraflores, Mongua, Moniquirá, Muzo, Otanche, Pachavita, Panqueba, Pauna, Paz de Río, Pesca, Puerto Boyacá, Quípama, Rondón, Saboyá, San Eduardo, San José de Pare, San Luis de Gaceno, San Mateo, San Pablo de Borbur, Santa María, Santana, Soatá, Socha, Socotá, Sogamoso, Susacón, Tasco, Tibaná, Tópaga, Turmequé, Úmbita y Ventaquemada.</p> <p>CALDAS: Aguadas, Chinchiná, Filadelfia, La Merced, Manizales, Manzanares, Marmato, Marulanda, Neira, Pácora, Pensilvania, Salamina, Samaná, Supia y Villamaria.</p> <p>CUNDINAMARCA: Agua de Dios, Albán, Anapoima, Anolaima, Apulo, Arbeláez, Beltrán, Bituima, Bojacá, Cabrera, Cachipay, Caparrapí, Carmen de Carupa, Chaguaní, Chocontá, Cogua, Cucunubá, El Colegio, El Peñón, El Rosal, Facatativá, Fusagasugá, Gachetá, Guaduas, Guatavita, Guayabal de Siquima, Jerusalén, La Mesa, La Palma, La Peña, Lenguaque, Machetá, Manta, Nilo, Nimaima, Nocaima, Pacho, Paime, Pandí, Pasca, Pulí, Quebradanegra, Quipile, Ricaurte, San Antonio de Tequendama, San Bernardo, San Cayetano, San Juan de Rioseco, Sasaima, Sesquilé, Sibaté, Sylvania, Subachoque, Suesca, Supatá, Sutatausa, Tabio, Tausa, Tena, Tibacuy, Tocaima, Topaipí, Útica, Venecia, Vergara, Viani, Villagómez, Villapinzón, Villeta, Viotá, Yacopí, Zipacón y Zipaquirá.</p> <p>HUILA: Aipe, Altamira, Colombia, La Plata, Neiva, Pitalito, Saladoblanco, San Agustín, Suaza y Tarqui.</p> <p>NORTE DE SANTANDER: Ábrego, Arboledas, Cáchira, Cócota, Chinácota, Chitagá, Convención, Cúcuta, Cucutilla, Durania, El Tarra, El Zulia, Gramalote, Hacarí, Labateca, Lourdes, Mutiscua, Ocaña, Pamplona, Salazar, San Calixto, Santiago, Sardinata, Silos, Teorama y Villa Caro.</p> <p>QUINDÍO: Calarcá y Córdoba.</p> <p>RISARALDA: Santa Rosa de Cabal.</p> <p>SANTANDER: Aguada, Albania, Bucaramanga, Carcasí, Cerrito, Charalá, Charta, Chipatá, Confines, Contratación, Coromoro, El Carmen, El Guacamayo, El Playón, Florián, Floridablanca, Girón, Guaca, Guavatá, Güepsa, La Belleza, La Paz, Landázuri, Lebrija, Macaravita, Málaga, Matanza, Mogotes, Oiba, Onzaga, Piedecuesta, Puente Nacional, Rionegro, San Andrés, San Benito, San Miguel, San Vicente de Chucurí, Santa Helena del Opón, Sucre, Suratá, Tona, Valle de San José y Vélez.</p> <p>TOLIMA: Alpujarra, Anzoátegui, Armero (Guayabal), Ataco, Cajamarca, Carmen de Apicalá, Casabianca, Chaparral, Cunday, Dolores, Falan, Fresno, Herveo, Icononzo, Lérida, Líbano, Melgar, Murillo, Natagaima, Palocabildo, Planadas, Prado, Purificación, Rioblanco, Roncesvalles, Rovira, Villahermosa y Villarrica.</p>	

ALERTAS POR AMENAZAS DE DESLIZAMIENTO

ALERTA ROJA:

Amenaza alta a muy alta por deslizamientos de tierra detonados por lluvias, localizados en los siguientes municipios:

ALERTA NARANJA:

Amenaza moderada por deslizamientos de tierra detonados por lluvias, localizados en los siguientes municipios:

REGIÓN PACIFICO	SITIOS PARA LOS CUALES SE GENERA LA ALERTA	ALERTA AMARILLA
<p>CAUCA: Buenos Aires, Caldono, Corinto, El Tambo, Inzá, Jambaló, La Sierra, La Vega, López, Miranda, Páez (Belalcázar), Piendamó, Popayán, Rosas, Santander de Quilichao, Silvia, Sotará (Paispamba), Suárez, Timbiquí, Toribío y Totoró.</p> <p>CHOCÓ: Bahía Solano (Mutis), Bojayá (Bellavista), Cértegui y Sipí.</p> <p>NARIÑO: Albán (San José), Buesaco, Cumbitara, Linares, Samaniego y San Pedro de Cartago (Cartago).</p> <p>VALLE DEL CAUCA: Bolívar, Buenaventura, Buga, Bugalagrande, Calima (El Darién), Dagua, El Cerrito, El Dovio, Florida, Palmira, San Pedro, Sevilla, Tuluá, Versalles, Vijes y Yumbo.</p>		
REGIÓN ORINOQUIA	SITIOS PARA LOS CUALES SE GENERA LA ALERTA	ALERTA AMARILLA
<p>ARAUCA: Fortul y Saravena.</p> <p>CASANARE: Hato Corozal y La Salina.</p> <p>META: La Macarena, Mesetas y Vistahermosa.</p>		
REGIÓN AMAZONIA	SITIOS PARA LOS CUALES SE GENERA LA ALERTA	ALERTA AMARILLA
<p>CAQUETÁ: Puerto Rico.</p>		

ALERTAS POR AMENAZAS DE DESLIZAMIENTO

ALERTA ROJA:

Amenaza alta a muy alta por deslizamientos de tierra detonados por lluvias, localizados en los siguientes municipios:

ALERTA NARANJA:

Amenaza moderada por deslizamientos de tierra detonados por lluvias, localizados en los siguientes municipios:

SECTORES VIALES IDENTIFICADOS CON POTENCIALIDAD DE DESLIZAMIENTOS de TIERRA, EN LOS CUALES GENERAN ALERTAS

DEPARTAMENTO	SECTOR VIAL
META	Bogotá – Villavicencio KM 64.
ANTIOQUIA	Roque – Santo Domingo
CALDAS	Manizales – Chinchiná
CHOCÓ	Quibdó – Medellín
NARIÑO	Vía Pasto – Mocoa
	Pasto – Popayán
	Pasto – Mojarra
	Túquerres – Tumaco
	Circunvalar – Galeras
VALLE DEL CAUCA	Junin – Pedregal
	Bolívar – Roldanillo Buenaventura – Buga.

ALERTAS POR AMENAZAS DE INCENDIOS DE LA COBERTURA VEGETAL

ALERTA ROJA:

Amenaza Alta o muy alta de ocurrencia de incendios de la cobertura vegetal en zonas de bosques, cultivos y pastos, localizados en los siguientes municipios y sectores aledaños:

ALERTA NARANJA:

Amenaza moderada de ocurrencia de incendios de la cobertura vegetal en zonas de bosques, cultivos y pastos, localizados en los siguientes municipios y sectores aledaños:

REGIÓN CARIBE	SITIOS PARA LOS CUALES SE GENERA LA ALERTA	ALERTA ROJA
LA GUAJIRA: Uribia.		

REGIÓN CARIBE	SITIOS PARA LOS CUALES SE GENERA LA ALERTA	ALERTA NARANJA
LA GUAJIRA: Albania.		

REGIÓN PACÍFICO	SITIOS PARA LOS CUALES SE GENERA LA ALERTA	ALERTA AMARILLA
CAUCA: Bolívar.		

ALERTAS METEOMARINA

MAR CARIBE

ALERTA AMARILLA

POR PLEAMAR

Hasta el día 16 de mayo del presente año, se estima una de las pleamares más significativas del mes en el occidente del Caribe nacional influenciado por la marea astronómica. De acuerdo a lo anterior, se recomienda a los habitantes costeros estar atentos a la culminación de fenómeno.

OCEANO PACÍFICO

ALERTA AMARILLA

POR VIENTO Y OLEAJE

Se estima que para los próximos días la altura del oleaje oscile entre los 2.0 y 3.0 m, con vientos de hasta los 25 nudos (46 km/h) en amplios sectores del Pacífico colombiano. Por lo anterior, se recomienda a las embarcaciones de poco calado consultar con las capitánías de puerto antes de zarpar y a los habitantes costeros y turistas estar atentos a la evolución de este fenómeno.

OCEANO PACÍFICO

ALERTA NARANJA

POR TIEMPO LLUVIOSO

Sobre amplios sectores del Pacífico colombiano se prevé abundante nubosidad con precipitaciones moderadas y fuertes, en algunos casos con tormentas eléctricas y rachas de viento. Por lo tanto, se advierte a habitantes costeros estar atentos a las condiciones meteorológicas y embarcaciones de poco calado consultar con las Capitánías de puerto antes de zarpar en zonas de inminente tempestad.

°C: grados Celsius

m: metros

mm: milímetros

msnm: metros sobre nivel del mar

Km/h: kilómetros por hora

HLC: hora local colombiana

GOES: Geostationary Operational Environmental Satellites (Satélite Geoestacionario Operacional Ambiental).

GOES-16 es el designado GOES-Este, localizado en 75° W sobre el ecuador geográfico.

PNN: Parque Nacional Natural

SFF: Santuario de Fauna y Flora



ALERTA ROJA. PARA TOMAR ACCIÓN Advierte al Sistema Nacional de Gestión del Riesgo de Desastres sobre el peligro de un fenómeno y sus efectos adversos sobre la población. Se emite una alerta sólo cuando la identificación de un evento extraordinario indique la amenaza inminente y cuando la gravedad del fenómeno requiera atención prioritaria de los comités departamentales y locales.



ALERTA NARANJA. PARA PREPARARSE Indica la amenaza de un fenómeno. No implica riesgo inmediato por lo que es catalogado como un mensaje para informarse y prepararse. El aviso implica vigilancia continua ya que las condiciones son propicias para el desarrollo de un suceso natural.



ALERTA AMARILLA. PARA INFORMARSE Se emite cuando las condiciones hidrometeorológicas son favorables para la ocurrencia de un fenómeno natural y pueden aumentar el riesgo según los pronósticos. Por sus características, este nivel está encaminado a informar.

CONDICIONES NORMALES Indica que no existe ninguna clase de alerta para la región o zona mencionada.

Yolanda GONZÁLEZ H. | Directora General

Mery E. FERNÁNDEZ P. | Jefe Oficina del Servicio de Pronósticos y Alertas

Profesionales de Turno:

Camilo PEDRAZA (Hidrólogo), Sergio ROJAS (Incendios), Sonia BERMÚDEZ (Deslizamientos), Daniel USECHE y Carolina VALENCIA (Meteorólogos), Araminta VEGA (Datos) y Alberto PARDO (Coordinador).

<http://www.ideam.gov.co>

Correos electrónicos: servicio@ideam.gov.co, alertas@ideam.gov.co

Calle 25D # 96B – 70, Piso 3. Bogotá, D.C., Colombia.

Teléfono: 3075625 Ext. 1334–1336.

Síguenos en:

