

# INFORME TÉCNICO DIARIO N° 133

El IDEAM comunica al Sistema Nacional de Gestión del Riesgo (SNGR) y al Sistema Nacional Ambiental (SINA).

Bogotá D. C.

Lunes 13 de mayo de 2019.

Hora de actualización: 12:50 p. m.



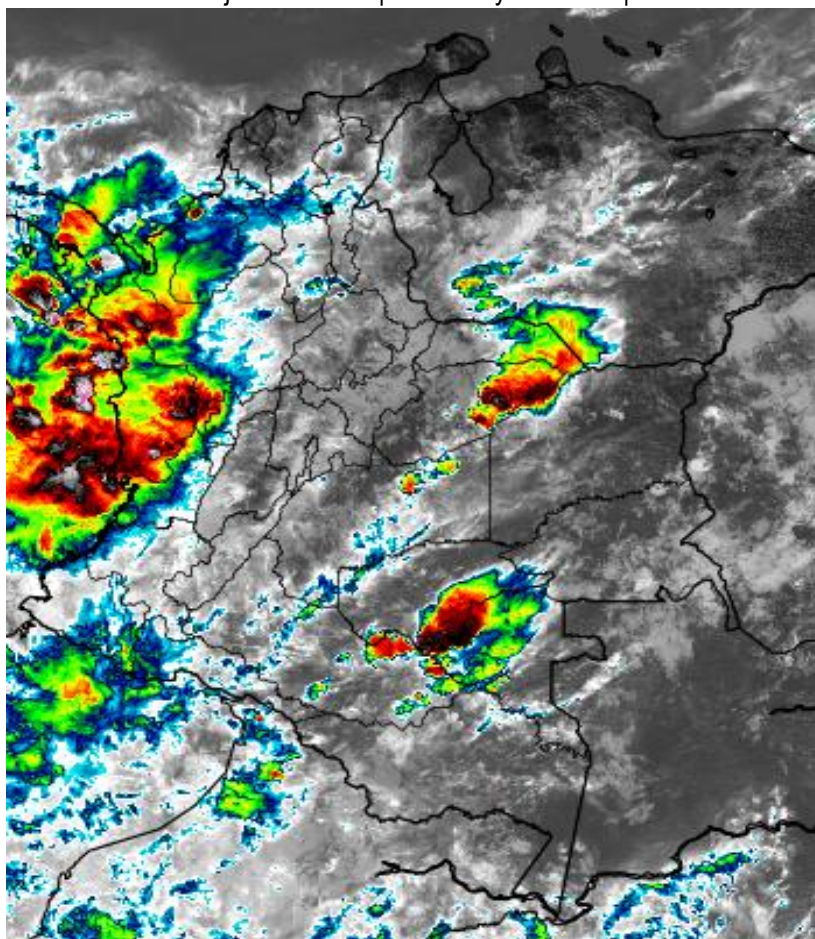
## IMAGEN SATELITAL

Canal Infrarrojo - GOES 16 | 13 de mayo de 2019 | 11:30 a. m.

### CONDICIONES HIDROMETEOROLÓGICAS ACTUALES

Una notoria reactivación de las lluvias se ha observado especialmente en las regiones Pacífica, Andina y Amazonia. Lluvias, acompañadas de tormentas eléctricas, se han presentado en amplios sectores de Chocó, occidente de Antioquia, Caquetá, Putumayo y Meta.

Se observa además un incremento en la nubosidad y la actividad pluviométrica en amplios sectores de las regiones Caribe y Orinoquia; ésta condición es propia de la temporada lluviosa por la cual está transitando gran parte del país (región Andina), sumada al inicio de las lluvias en las regiones Caribe y Orinoquia.



Consulte todos los días el pronóstico del tiempo y las alertas hidrometeorológicas vigentes del IDEAM, en un formato de calidad. Alrededor de las 7:30 a. m. está a disposición del público en [www.ideam.gov.co](http://www.ideam.gov.co).

Se puede ver también en dispositivos móviles **AQUÍ**





# LO MÁS DESTACADO

## LLUVIAS REGISTRADAS EN LAS ÚLTIMAS 24 HORAS

Moderado descenso de las precipitaciones en las últimas 24 horas, las cuales se concentraron en las regiones Orinoquia y Amazonia, e igualmente en sectores aislados de la región Caribe. El mayor registro se presentó en la **Villavicencio (estación ubicada al suroriente de la ciudad, con 143.0 mm)**. Se destaca que en el municipio de Fómeque (Cundinamarca) se registraron precipitaciones de 50.8 mm., siendo éste valor el máximo histórico absoluto para el mes de mayo.

### ALERTA ROJA

- Por alta posibilidad de deslizamientos de tierra en zonas inestables o de ladera ubicadas en algunos departamentos de las siguientes regiones: Orinoquia, Amazonia, Pacífico, Andina y Caribe.
- Por alta posibilidad de incendios de la cobertura vegetal en zonas de bosques, cultivos y pastos localizadas en algunos departamentos de las siguientes regiones: Caribe.

### ALERTA NARANJA

- Por probabilidad de incrementos de niveles en diferentes corrientes de departamentos de las siguientes regiones: Andina, Caribe, Pacífico y Orinoquia.
- Por mediana posibilidad de deslizamientos de tierra detonados por lluvias en sectores inestables o de alta pendiente localizados en algunos departamentos de las siguientes regiones: Andina, Orinoquia, Pacífico y Caribe.
- Por mediana probabilidad de incendios de la cobertura vegetal en áreas localizadas en algunos departamentos de las siguientes regiones: Pacífico.
- Por tiempo lluvioso en el Océano Pacífico.

### ALERTA AMARILLA

- Por probabilidad de incrementos de niveles en diferentes corrientes de departamentos de las siguientes regiones: Amazonia, Andina, Caribe, Pacífico y Orinoquia.
- Por baja posibilidad de deslizamientos de tierra detonados por lluvias en sectores inestables o de alta pendiente localizados en algunos departamentos de las siguientes regiones: Amazonia, Andina, Orinoquia, Pacífico y Caribe.
- Por pleamar y tiempo lluvioso en el Océano Pacífico.



# PRONÓSTICO CONDICIONES METEOROLÓGICAS ESPECIALES

## ÁREA DEL VOLCÁN GALERAS

Predominarán las condiciones cubiertas con precipitaciones entre ligeras y moderadas.

EL SERVICIO GEOLÓGICO COLOMBIANO reporta en nivel AMARILLO (III): CAMBIOS EN EL COMPORTAMIENTO DE LA ACTIVIDAD VOLCÁNICA. Lat:155 Lon:-77.37

ELEVACIÓN (pies)	DIRECCIÓN	VELOCIDAD	
		NUDOS	Km/h
10.000	ESTE-SURESTE	5 - 10	9 - 18
18.000	ESTE	20 - 25	37 - 46
24.000	ESTE	25 - 30	45 - 54
30.000	ESTE	20 - 25	37 - 46

## ÁREA DEL VOLCÁN NEVADO DEL HUILA

En el área se espera abundante nubosidad con lluvias de carácter intermitente.

EL SERVICIO GEOLÓGICO COLOMBIANO reporta en nivel AMARILLO (III): CAMBIOS EN EL COMPORTAMIENTO DE LA ACTIVIDAD VOLCÁNICA. Lat:2.92 Lon:-76.05

ELEVACIÓN (pies)	DIRECCIÓN	VELOCIDAD	
		NUDOS	Km/h
10.000	ESTE-SURESTE	5 - 10	9 - 18
18.000	ESTE	20 - 25	37 - 46
24.000	ESTE	20 - 25	37 - 46
30.000	ESTE	15 - 20	27 - 37

## ÁREA DEL VOLCÁN CERRO MACHÍN

Cielo entre parcialmente nublado y nublado con lluvias después del mediodía, inclusive no se descartan tormentas eléctricas.

EL SERVICIO GEOLÓGICO COLOMBIANO reporta en nivel AMARILLO (III): CAMBIOS EN EL COMPORTAMIENTO DE LA ACTIVIDAD VOLCÁNICA. Lat:4.80 Lon:-75.62

ELEVACIÓN (pies)	DIRECCIÓN	VELOCIDAD	
		NUDOS	Km/h
10.000	SURESTE	5 - 10	9 - 18
18.000	ESTE	10 - 15	18 - 27
24.000	ESTE	10 - 15	18 - 27
30.000	ESTE	5 - 10	9 - 18

## ÁREA DEL VOLCÁN NEVADO DEL RUIZ

En el área se espera abundante nubosidad con lluvias de carácter intermitente.

EL SERVICIO GEOLÓGICO COLOMBIANO reporta en nivel AMARILLO (III): CAMBIOS EN EL COMPORTAMIENTO DE LA ACTIVIDAD VOLCÁNICA. Lat:4.89 Lon:-75.32

ELEVACIÓN (pies)	DIRECCIÓN	VELOCIDAD	
		NUDOS	Km/h
10.000	ESTE-SURESTE	5 - 10	9 - 18
18.000	ESTE	10 - 15	18 - 27
24.000	ESTE	10 - 15	18 - 27
30.000	ESTE	10 - 15	18 - 27

## ÁREA DEL COMPLEJO VOLCÁNICO CHILES-CERRO NEGRO DE MAYASQUER

Predominarán las condiciones cubiertas con precipitaciones entre ligeras y moderadas.

EL SERVICIO GEOLÓGICO COLOMBIANO reporta en nivel AMARILLO (III): CAMBIOS EN EL COMPORTAMIENTO DE LA ACTIVIDAD VOLCÁNICA. Lat:0.81-Lon:77.93 Lat:0.76 Lon:-77.95

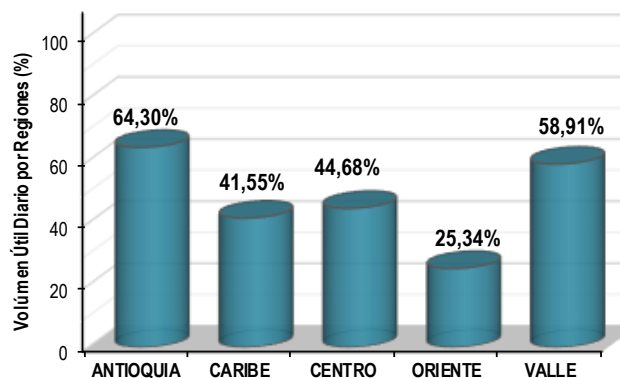
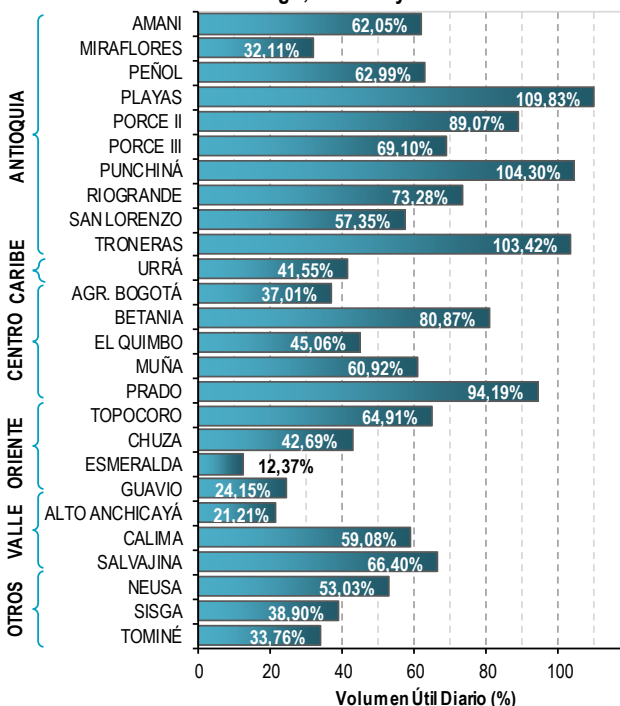
ELEVACIÓN (pies)	DIRECCIÓN	VELOCIDAD	
		NUDOS	Km/h
10.000	ESTE-SURESTE	5 - 10	9 - 18
18.000	ESTE	20 - 25	37 - 46
24.000	ESTE	20 - 25	37 - 46
30.000	ESTE	20 - 25	37 - 46

# ESTADO DE LOS EMBALSES

A continuación se relaciona el volumen útil diario de los principales embalses del país (expresado en porcentaje), de acuerdo con la información reportada por XM S.A. E.S.P en la siguiente dirección electrónica: <http://ido.xm.com.co/ido/SitePages/hidrologia.aspx?q=reservas>

## VOLÚMEN ÚTIL DIARIO EN LOS PRINCIPALES EMBALSES DEL PAÍS

Domingo, 12 de mayo de



Para estar informado diariamente de lo que pasa con el **pronóstico del tiempo y las alertas.**

Síguenos en Twitter  
**@IDEAMColombia**



## PRECIPITACIONES

A continuación se relacionan los municipios donde en las últimas 24 horas se registraron precipitaciones iguales o superiores a 55.0 mm.

Se aclara que las precipitaciones indicadas en los municipios, realmente corresponden a aquellos puntos en los cuales el IDEAM tiene estaciones de monitoreo, pero no necesariamente quiere decir que el dato corresponda a las lluvias que se presentaron directamente sobre el área urbana en donde se concentra la mayor población. En ocasiones la estación sobre la cual se destaca el mayor valor de precipitación, a pesar de pertenecer al municipio, puede quedar alejada del centro poblado principal.

DEPARTAMENTO	MUNICIPIO
ANTIOQUIA	Gómez Plata (53,0).
BOYACÁ	Cubará (40,0).
CÓRDOBA	Tierralta (59.0).
CUNDINAMARCA	Guayabetal (105,0), Choachí (59.2), Fómeque (50.8), Gachalá (46.5), Medina (45.0),
HUILA	Nátaga (40.0).
META	<b>Villavicencio (estación ubicada al suroriente de la ciudad, con 143,0)</b> , Acacias (135.0), Restrepo (135.0), Guamal (132.0), Cubarral (90,0), Cumaral (82.0), El Calvario (82.0), San Carlos de Guaroa (78.0), Cubarral (77.0), San Martín (74.0), Vistahermosa (60.0), La Macarena (44.9), Fuente de Oro (43.0),
NORTE DE SANTANDER	Toledo (52.0),.
PUTUMAYO	Villagarzón (estación ubicada a 14 Km. al sur de Mocoa, con 66.5), Mocoa (estación ubicada a 16.5 al suroccidente del centro poblado, con 51.0).



Para estar informado diariamente de lo que pasa con el **pronóstico del tiempo y las alertas.**

Síguenos en Twitter  
**@IDEAMColombia**



## TEMPERATURAS MÁXIMAS

A continuación se relacionan los municipios donde en las últimas 24 horas se registraron temperaturas iguales o superiores a 36.0 °C.

Se aclara que las temperaturas indicadas en los municipios, realmente corresponden a aquellos puntos en los cuales el IDEAM tiene estaciones de monitoreo, pero no necesariamente quiere decir que el dato corresponda a las temperaturas que se presentaron directamente sobre el área urbana en donde se concentra la mayor población. En ocasiones la estación sobre la cual se destaca el mayor valor de temperatura, a pesar de pertenecer al municipio, puede quedar alejada del centro poblado principal.

DEPARTAMENTO	MUNICIPIO
<b>CÓRDOBA</b>	San Bernardo del Viento (35.6)., Montería (35.0).
<b>NORTE DE SANTANDER</b>	Cúcuta (36.0).



# PRONÓSTICO METEOROLÓGICO



Lunes 13 y martes 14 de mayo de 2019

REGIÓN	PRONÓSTICO
SABANA DE BOGOTÁ	<p><b>LUNES.</b> En la tarde se prevé nubosidad variada; probabilidad de chubascos especialmente en zonas del sur y noroccidente de la ciudad. Lluvias ocasionales al norte de la Sabana. En la noche predominará el cielo mayormente cubierto; son probables lloviznas o lluvias, ligeras e intermitentes, en sectores del sur y occidente de la capital y al noroccidente de la Sabana.</p> <p><b>MARTES.</b> Durante la jornada se estiman condiciones mayormente cubiertas; probabilidad de lluvias intermitentes en diversas zonas del área, especialmente en la tarde y noche.</p>
CARIBE	<p><b>LUNES.</b> En la tarde se prevé cielo parcial a mayormente cubierto; alta probabilidad de lluvias sectorizadas en el norte de Magdalena y Cesar, zonas del golfo de Urabá y amplios sectores de Córdoba, Sucre y centro y sur de Bolívar. Chubascos ocasionales en Atlántico. Para la noche cielo parcialmente cubierto en gran parte de la región; son probables lluvias en Córdoba, Sucre, Bolívar y Magdalena. Precipitaciones ocasionales en Atlántico y Cesar.</p> <p><b>MARTES.</b> Durante la jornada el cielo estará parcialmente nublado. Son probables lluvias ocasionales en Córdoba, Sucre, Bolívar, Magdalena, Cesar y Atlántico. Lluvias esporádicas en inmediaciones de la Sierra Nevada de Santa Marta, en horas de la tarde.</p>
ARCHIPIÉLAGO DE SAN ANDRÉS, PROVIDENCIA Y SANTA CATALINA	<p><b>LUNES.</b> En la tarde tiempo seco con cielo parcialmente cubierto. En la noche continuarán las condiciones de tiempo seco con cielo parcialmente cubierto.</p> <p><b>MARTES.</b> Predominio de tiempo seco en la mayor parte de la jornada, salvo en la madrugada donde no se descartan lloviznas esporádicas. El cielo estará parcialmente nublado.</p>
MAR CARIBE	<p><b>LUNES.</b> Durante la jornada el cielo estará parcialmente nublado; son probables lluvias hacia la zona occidental y central, particularmente en el golfo de Urabá.</p> <p><b>MARTES.</b> En el transcurso del día se espera cielo parcialmente nublado; probabilidad de lluvias esporádicas al oriente de la zona marítima.</p>
ANDINA	<p><b>LUNES.</b> En la tarde se prevé aumento de nubosidad en la región; lluvias en diferentes sectores de Antioquia, eje cafetero, Tolima, Cundinamarca, occidente de Boyacá, la región, Santander y Huila. Para la noche es probable que el cielo esté parcialmente nublado. Algunas lluvias se estiman en sectores de Tolima, Huila, eje cafetero, occidente y sur de Antioquia y en sectores del norte de los santanderes, Cundinamarca y Boyacá.</p> <p><b>MARTES.</b> Se prevé cielo entre parcial y mayormente nublado en amplios sectores de la región. Son probables lluvias esporádicas al norte de Antioquia, occidente de Santander y norte de Cundinamarca, Boyacá, Tolima y Norte de Santander. Lluvias ligeras en Huila y Nariño.</p>

Planeando tu día?  
Descarga YA y conoce...



Consúltalo a diario y únete a  
la Cultura del Pronóstico del IDEAM

Disponible para  



# PRONÓSTICO METEOROLÓGICO



Lunes 13 y martes 14 de mayo de 2019

REGIÓN	PRONÓSTICO
<b>INSULAR PACÍFICO</b>	<p><b>LUNES.</b> Durante la jornada el cielo estará mayormente nublado. Lluvias ocasionales en Malpelo y tiempo seco en Gorgona.</p> <p><b>MARTES.</b> Para el día se prevé cielo mayormente nublado. Chubascos ocasionales se esperan en Gorgona y lluvias ligeras en Malpelo.</p>
<b>PACÍFICO</b>	<p><b>LUNES.</b> En la tarde el cielo continuará mayormente nublado en la región. Se prevé lluvias en sectores del norte y sur de Chocó y hacia la zona costera de Valle del Cauca, Cauca y Nariño. En la noche se esperan lluvias en amplios sectores de Chocó, Nariño y Valle del cauca. Chubascos ocasionales en Cauca. El cielo estará mayormente nublado.</p> <p><b>MARTES.</b> Durante la jornada el cielo estará mayormente nublado. Algunas lluvias son probables en el norte y sur de Chocó y sectores del occidente de Valle, Cauca y Nariño.</p>
<b>OCÉANO PACÍFICO</b>	<p><b>LUNES.</b> El cielo estará mayormente nublado en la zona marítima. Son probables lluvias moderadas frente a la zona costera, acompañadas de tormentas eléctricas.</p> <p><b>MARTES.</b> El cielo estará mayormente nublado. Son probables lluvias dispersas en el centro y sur de la zona.</p>
<b>ORINOQUIA</b>	<p><b>LUNES.</b> En horas de la tarde se espera cielo parcialmente nublado, Lluvias ocasionales en sectores de Vichada, oriente de Casanare, Arauca y Meta. En la noche el cielo estará parcialmente nublado. Probabilidad de lluvias moderadas al sur de Vichada y oriente de Meta; y de menor intensidad al occidente de Arauca y Casanare.</p> <p><b>MARTES.</b> Durante el día el cielo predominará parcialmente nublado. Son probables lluvias en sectores de Meta y Vichada.</p>
<b>AMAZONIA</b>	<p><b>LUNES.</b> En la tarde el cielo estará entre parcial y mayormente nublado. Eventuales lluvias ocasionales se esperan en el occidente de Caquetá y Putumayo, así como en sectores de Amazonas y Vaupés. En la noche el cielo estará predominantemente nublado; son probables las lluvias en sectores del piedemonte Amazónico, norte de Amazonas y en sectores de Vaupés y Guainía.</p> <p><b>MARTES.</b> Durante la jornada el cielo se prevé mayormente nublado; son probables lluvias moderada en sectores de Amazonas, Vaupés y Guainía, y de menor intensidad en el occidente de la región.</p>

Planeando tu día?  
Descarga YA y conoce...



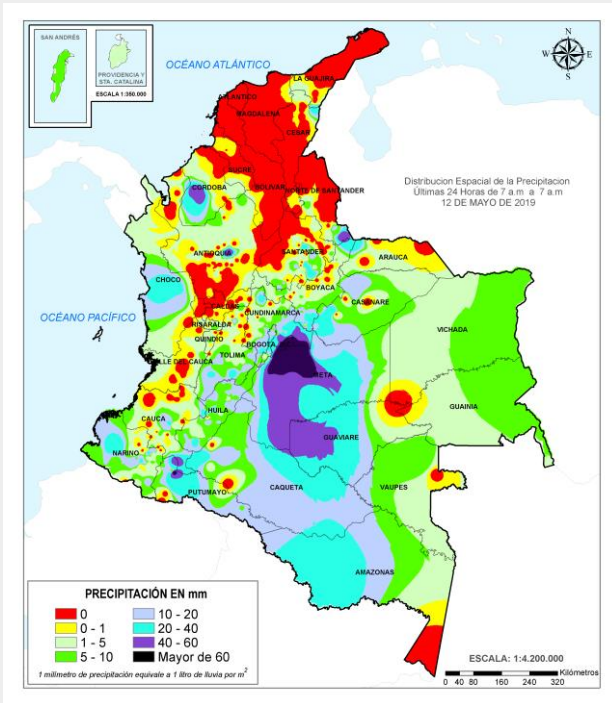
Consúltalo a diario y únete a la Cultura del Pronóstico del IDEAM

Disponible para  

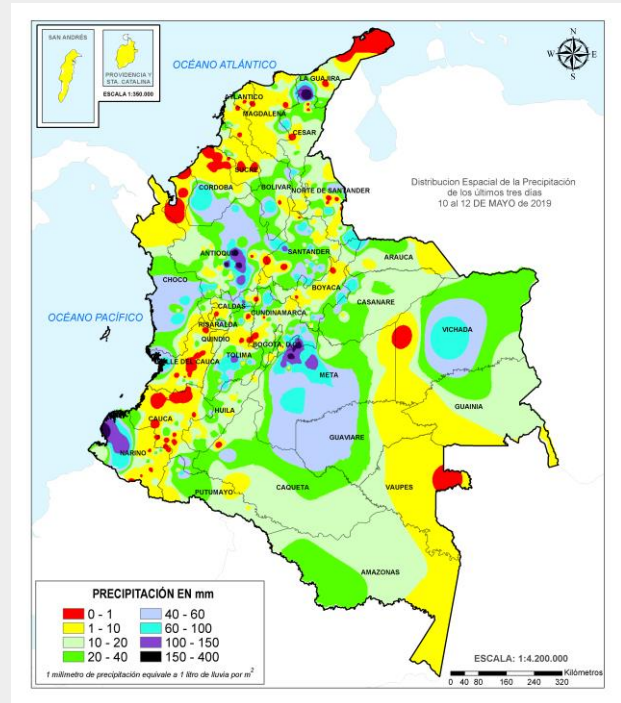


# MAPAS DE PRECIPITACIÓN

**Precipitación diaria:** desde las 7:00 a. m. del domingo 12 hasta las 7:00 a. m. del lunes 13 de mayo de 2019.



**Precipitación últimas 72 horas:** desde las 7:00 a. m. del viernes 10 y hasta las 7:00 a. m. del lunes 13 de mayo de 2019.



## ALERTAS VIGENTES E INFORMACIÓN ADICIONAL

Para mayor información sobre el pronóstico del estado del tiempo, informes técnicos diarios, comunicados especiales, mapas diarios de temperaturas máximas y mínimas e información diaria de precipitación se sugiere consultar los siguientes enlaces:

- [MAPA DIARIO DE TEMPERATURA MÁXIMA.](#)
- [MAPA DIARIO DE TEMPERATURA MÍNIMA.](#)



# ALERTAS POR NIVELES DE LOS RÍOS

## REGIÓN ANDINA

## SITIOS PARA LOS CUALES SE GENERA LA ALERTA

## ALERTA NARANJA

### **CRECIENTE SÚBITAS EN LA CUENCA DEL RÍO SUMAPAZ.**

Continúa en descenso el nivel del río Sumapaz. Se recomienda mantener ésta alerta debido a que está transitando la onda de crecida lo largo del río Sumapaz a la altura de los municipios de Cabrera, Pandi (Cundinamarca) y Melgar (Tolima). También se recomienda a pobladores en zonas aledañas al río, especialmente en Icononzo (Tolima), Venecia y Tibacuy (Cundinamarca) y Melgar (Tolima), ya que los incrementos del río serán más notorios en éstos sectores.

### **INCREMENTOS SÚBITOS EN LOS NIVELES DE LA CUENCA BAJA DEL RÍO NECHÍ (ANTIOQUIA).**

Se mantiene esta alerta dados los incrementos súbitos registrados en el río Nechí y sus afluentes, especialmente en los municipios de Zaragoza y Nechí (Antioquia). Se prevé que continúen las lluvias a lo largo de la jornada en amplios sectores de la región del Bajo Cauca, por lo cual se previene a la población de Nechí (Antioquia), en especial para sectores bajos como son El Chispero, Las Palmas, San Nicolás, Belén y Las Brisas.

### **CRECIENTES SÚBITAS EN LAS QUEBRADAS Y RÍOS DE LA CUENCA MEDIA Y ALTA DEL RÍO PORCE**

Se mantiene esta alerta dadas las crecientes súbitas que se han registrado en las quebradas y ríos del Valle de Aburra, el río Porce y la cuenca alta y media del río Nechí. Especial atención a los niveles del río Medellín y sus aportantes, en los municipios de Rionegro, Caldas, Sabaneta, Medellín, Itagüí, Bello y La Estrella.

### **PROBABILIDAD DE CRECIENTES SÚBITAS EN LA CUENCA DEL RÍO TARAZÁ – MAN.**

Se mantiene esta alerta ante posibles incrementos súbitos en ríos y quebradas de las cuencas de los ríos Taraza y Man, a la altura del municipio de Cáceres (Antioquia).

### **PROBABILIDAD DE CRECIENTES SÚBITAS EN LOS RÍOS DE MONTAÑA Y DIFERENTES CORRIENTES DEL DEPARTAMENTO DE ANTIOQUIA (APORTANTES AL RÍO CAUCA).**

Se genera la alerta dadas las lluvias antecedentes que han saturado los suelos de los ríos que drenan al Cauca entre el río San Juan y Puerto Valdivia.

**Nota:** Se señalan las afectaciones generadas por la avenida torrencial presentada en el municipio de Liborina.

# ALERTAS POR NIVELES DE LOS RÍOS

REGIÓN PACÍFICO	SITIOS PARA LOS CUALES SE GENERA LA ALERTA	ALERTA NARANJA
<p><b>NIVELES ALTOS EN LA CUENCA DEL RÍO SAN JUAN (CHOCÓ).</b> Se mantiene la alerta dado que los niveles del río San Juan a la altura de los municipios de Tadó Istmina, Medio San Juan y Litoral de San Juan se mantienen altos, especialmente los ríos Capoma, Calima y Munguidó entre otros.</p> <p><b>PROBABILIDAD DE CRECIENTES SÚBITAS EN LOS RÍOS DEL LITORAL PACÍFICO EN EL DEPARTAMENTO DE CAUCA.</b> Se prevén incrementos en los niveles de los ríos Naya, Yurumanguí, San Juan de Micay, Saija, Timbiquí y Guapi.</p> <p><b>PROBABILIDAD DE CRECIENTES SÚBITAS EN LAS CUENCAS DE LOS RÍOS MIRA Y TELEMBÍ</b> No se descartan incrementos súbitos en las cuencas de los ríos Mira, Telembí y sus afluentes. Se recomienda estar atentos a los niveles de estos ríos.</p> <p><b>PROBABILIDAD DE CRECIENTES SÚBITAS EN LOS RÍOS ISCUANDÉ Y TAPAJE.</b> Se mantiene la alerta por probabilidad de crecientes súbitas en los niveles de los ríos Iscuandé y Tapaje, los cuales drenan sus aguas al Océano Pacífico.</p>		

REGIÓN ORINOQUIA	SITIOS PARA LOS CUALES SE GENERA LA ALERTA	ALERTA NARANJA
<p><b>NIVELES ALTOS EN EL RÍO CUSIANA.</b> Se encuentra transitando una onda de creciente a la altura del municipio de Maní sobre el río Cusiana incrementando los niveles a valores altos, por esta razón se recomienda este nivel de alerta, así mismo debido al incremento de los niveles que se esperan aguas abajo por el tránsito de la misma onda.</p> <p><b>PROBABILIDAD DE CRECIENTE SÚBITA EN LA CUENCA DEL RÍO TÚA</b> Se mantiene esta alerta dados los incrementos súbitos que se han registrado en el nivel del río Túa y sus afluentes a la altura del municipio de Monterey.</p> <p><b>SE PREVÉN INCREMENTOS SÚBITOS EN APORTANTES A LA CUENCA ALTA Y MEDIA DEL RÍO META.</b> Se mantiene esta alerta para los aportantes en la cuenca alta del río Meta como son los ríos Upía, Humea, Guatiquía, Guayuriba, Guacavía, Metica, Guamal, Humadea, entre otros.</p> <p><b>NIVELES ALTOS EN LOS RÍOS GUEJAR Y ARIARI, AFLUENTES DE LA CUENCA ALTA DEL RÍO GUAVIARE.</b> Se mantiene esta alerta dados los incrementos moderados que se han registrado en los ríos Guejar y Ariari, con valores en el rango de altos para época.</p>		



# ALERTAS POR NIVELES DE LOS RÍOS

## REGIÓN CARIBE

### SITIOS PARA LOS CUALES SE GENERA LA ALERTA

## ALERTA NARANJA

#### **PROBABILIDAD DE CRECIENTES SÚBITAS EN CORRIENTES DEL URABÁ ANTIOQUEÑO.**

Se mantiene esta alerta frente a la probabilidad de crecientes súbitas en los ríos León, Mulatos y sus afluentes, se recomienda especial atención en los municipios de Chigorodó, Carepa, Apartado y Turbo.

#### **PROBABILIDAD DE CRECIENTES SÚBITAS EN LA CUENCA DE LOS RÍOS BOJAYÁ, MAPIPI, OPAGADÓ, (OCCIDENTE DEL CHOCÓ).**

Se mantiene esta alerta en el cauce principal y sus principales aportantes de los ríos Bojayá, Mapipi y Opagadó aportantes del río Atrato por su margen izquierda, a la altura de los municipios de Bojayá y Riosucio (Departamento del Chocó), así como en los ríos Salaqui, Cacarica y otros afluentes directos al Atrato en la cuenca baja.

#### **CRECIENTES SÚBITAS EN LOS RÍOS SUCIO, MURRÍ Y MURINDÓ.**

Incrementos súbitos en los niveles de los ríos de montaña del departamento de Antioquia que drenan al río Atrato, como son los ríos Murri, Sucio y Murindó, a la altura de los municipios de Dabeiba, Mutatá y Murindó (Antioquia).

#### **INCREMENTO IMPORTANTE DE LOS NIVELES DEL RÍO SAN JORGE Y SUS AFLUENTES.**

Debido a precipitaciones locales, se registra desde la madrugada de hoy un incremento importante, del río San Pedro (a la altura de Puerto Libertador, departamento de Córdoba), el cual es afluente del río San Jorge. Por ésta situación se previene a pobladores de sectores bajos, especialmente en el sector Montelibano - La Apartada - Buenavista (departamento de Córdoba), ante la posibilidad de crecientes súbitas, y se estima que la condición de incrementos continúe hasta su afluencia en la depresión momposina.

#### **CRECIENTES SÚBITAS EN EL RÍO ARIGUANÍ.**

Se mantiene esta alerta dado los incrementos súbitos en los niveles del río Ariguaní el cual desciende de la Sierra Nevada de Santa Marta y drena al río Cesar, se resaltan registros de lluvias en la cuenca en las últimas 24 horas.

# ALERTAS POR NIVELES DE LOS RÍOS

## REGIÓN ANDINA

## SITIOS PARA LOS CUALES SE GENERA LA ALERTA

## ALERTA AMARILLA

### **PROBABILIDAD DE CRECIENTES SÚBITAS EN AFLUENTES DE LA CUENCA ALTA Y MEDIA DEL RÍO CAUCA.**

Se mantiene esta alerta por probabilidad de incrementos súbitos en los niveles de los ríos Salado, Piendamó, Palace, Palo, Quimba, Ovejas Timba y Alto Cauca (departamento de Cauca), Lili, Meléndez, Cañaveralejo, Claro, Cali, Pance, Salado, Jamundí, Guachal, Amaime, Cerrito, Guabas, Tuluá, Bugalagrande, Guadalajara, Buga, Paila, Las Cañas, Los Micos, Obando, Frío, Pescador, Chanco, Catarina, Cañaverál, Arroyohondo, Yumbo, Mulato, Vijes, Yotoco, Mediacanoa y Piedras (departamento del Valle del Cauca), entre otros directos al río Cauca. En las últimas horas, se registran incrementos importantes en el río Cauca, a la altura del municipio de Puracé.

### **PROBABILIDAD DE CRECIENTES SÚBITAS EN LA CUENCA RÍO CARARE.**

Se mantiene esta alerta dadas las crecientes súbitas que se están registrando en el río Carare y sus afluentes, entre otros ríos directos al medio Magdalena.

### **CRECIENTES SÚBITAS EN LA CUENCA DEL RÍO OPÓN**

Se mantiene esta alerta ante los incrementos registrados en el río La Colorada, afluente al río Opón a la altura de Barrancabermeja. No se descarta situación similar en otros afluentes.

### **PROBABILIDAD DE CRECIENTES SÚBITAS EN LA QUEBRADA EL CARMEN ENTRE OTROS DIRECTOS AL MAGDALENA A LA ALTURA DEL BRAZO MORALES.**

Se mantiene esta alerta ante posibles incrementos súbitos en el nivel de la quebrada el Carmen entre otras quebradas y ríos directos al Magdalena a la altura del Brazo Morales.

### **NIVELES ALTOS EN EL RÍO CAUCA, A LA ALTURA DE SAN JACINTO DE CAUCA**

Tendencia al ascenso en los niveles del río Cauca, específicamente, a la altura de los municipios Guaranda (Sucre) y San Jacinto del Cauca (Bolívar).

### **PROBABILIDAD DE CRECIENTES SÚBITAS EN LA CUENCA RÍO SAN JUAN (ANTIOQUIA).**

Se mantiene esta alerta dadas las crecientes súbitas que se registraron en el río San Juan y sus afluentes, a la altura de los municipios de Salgar y Ciudad Bolívar.

### **PROBABILIDAD DE CRECIENTES SÚBITAS EN VARIAS CUENCAS DEL TOLIMA.**

Se mantiene esta alerta en las cuencas de los ríos Lagunilla, Gualí, Amoyá, Tetuán, Ortega, Cucuana, Luisa y Coello, ya que se pueden incrementar sus niveles.

### **PROBABILIDAD DE CRECIENTES SÚBITAS EN LA CUENCA DEL RÍO NARE.**

Se mantiene esta alerta ante la probabilidad de incrementos súbitos en el nivel del río Nare y sus afluentes, especialmente el río Nus a la altura del municipio de Yolombó en Antioquia.



# ALERTAS POR NIVELES DE LOS RÍOS

REGIÓN ANDINA	SITIOS PARA LOS CUALES SE GENERA LA ALERTA	ALERTA AMARILLA
<p><b>PROBABILIDAD DE CRECIENTES SÚBITAS EN LA CUENCA DEL RÍO SAN BARTOLOMÉ Y CIMITARRA.</b> Se mantiene esta alerta ante la probabilidad de crecientes súbitas en la cuenca del río San Bartolomé y Cimitarra, así como sus afluentes, a la altura del municipio de Yondó (Antioquia).</p>		
REGIÓN PACÍFICO	SITIOS PARA LOS CUALES SE GENERA LA ALERTA	ALERTA AMARILLA
<p><b>PROBABILIDAD DE CRECIENTES SÚBITAS EN LOS RÍOS DEL LITORAL PACÍFICO EN EL VALLE DEL CAUCA.</b> Se mantiene esta alerta frente a la probabilidad de crecientes súbitas en los ríos Dagua, Buenaventura, Bahía de Málaga, Anchicayá, Cajambre, Mayorquín, Raposo y sus afluentes.</p>		
<p><b>PROBABILIDAD DE CRECIENTES SÚBITAS EN LA CUENCA DEL RÍO BAUDÓ.</b> Se mantiene esta alerta ante los posibles incrementos súbitos en el nivel de este río Baudó y sus afluentes, entre otros directos al Océano Pacífico en el departamento de Chocó.</p>		
<p><b>PROBABILIDAD DE CRECIENTES SÚBITAS DE CORRIENTES EN INMEDIACIONES DE BAHÍA SOLANO (CHOCÓ).</b> El pronóstico indica la probabilidad de ocurrencia de lluvias en la zona. Se recomienda a la población en general continuar atentos al comportamiento de los niveles de los afluentes como el río Jella y la quebrada Chocolatal, en inmediaciones de Bahía Solano (Chocó), entre otros.</p>		
REGIÓN AMAZONIA	SITIOS PARA LOS CUALES SE GENERA LA ALERTA	ALERTA AMARILLA
<p><b>NIVELES ALTOS EN EL RÍO AMAZONAS.</b> Se prevé que durante la siguiente semana el río Amazonas mantenga la paulatina tendencia al descenso en el nivel, a la altura del municipio de Leticia.</p>		

# ALERTAS POR NIVELES DE LOS RÍOS

REGIÓN ORINOQUIA	SITIOS PARA LOS CUALES SE GENERA LA ALERTA	ALERTA AMARILLA
<p><b>PROBABILIDAD DE INCREMENTOS SÚBITOS EN LOS NIVELES DE LA CUENCA DEL RÍO ARAUCA.</b> Se mantiene esta alerta ante posibles incrementos súbitos en los afluentes y cauce principal del río Arauca.</p> <p><b>PROBABILIDAD DE NIVELES ALTOS EN EL RÍO CASANARE.</b> Se mantiene esta alerta debido posibles incrementos del río Casanare y se previene a pobladores del municipio de Hato Corozal (en especial en zonas rurales) y principalmente en las veredas El Cedral, Pueblo Nuevo, La Manga, Altamira y El Sarrapio.</p> <p><b>PROBABILIDAD DE CRECIENTE SÚBITA EN LA CUENCA DEL RÍO PAUTO</b> No se descartan incrementos súbitos en la cuenca del río pauto, tanto en cauce principal como sus afluentes como son el río Pore a la altura del municipio del mismo nombre. El estado actual es de descenso.</p> <p><b>NIVELES ALTOS DEL RÍO CRAVO SUR</b> El nivel del río Cravo Sur a la altura del municipio de Yopal ha disminuido en las últimas horas, se espera que esta condición hidrológica se refleje en los demás cauces aportantes al río Cravo Sur como Tocaría entre otros ríos de la cuenca.</p> <p><b>NIVELES ALTOS EN EL RÍO META</b> Se mantiene esta alerta dada la tendencia de ascenso del nivel del río Meta en el sector comprendido entre Puerto López y Cabuyaro (Meta).</p>		

REGIÓN CARIBE	SITIOS PARA LOS CUALES SE GENERA LA ALERTA	ALERTA AMARILLA
<p><b>PROBABILIDAD DE CRECIENTES SÚBITAS EN LA CUENCA ALTA DEL RÍO ATRATO.</b> Continúa la alerta dadas las crecientes súbitas que se han registrado en el río Atrato y sus afluentes en la cuenca alta y media, así como en los ríos Salaqui, Cacarica y otros afluentes directos al Atrato en la cuenca baja, a la altura de los municipios de Bojayá y Riosucio (Departamento del Chocó).</p> <p><b>PROBABILIDAD DE INCREMENTOS SÚBITOS EN EL NIVEL DE LOS RÍOS DEL NORTE DE LA VERTIENTE DEL CATATUMBO.</b> Se mantiene la posibilidad de crecientes súbitas en los ríos Nuevo presidente, Sardinata, Tibú, Tarra, Algodonal, Socuavo y Oro entre otros, ubicados al norte del departamento de Norte de Santander.</p>		



# ALERTAS POR AMENAZAS DE DESLIZAMIENTO

## ALERTA ROJA:

Amenaza alta a muy alta por deslizamientos de tierra detonados por lluvias, localizados en los siguientes municipios:

## ALERTA NARANJA:

Amenaza moderada por deslizamientos de tierra detonados por lluvias, localizados en los siguientes municipios:

<b>REGIÓN ANDINA</b>	<b>SITIOS PARA LOS CUALES SE GENERA LA ALERTA</b>	<b>ALERTA ROJA</b>
<p><b>ANTIOQUIA:</b> Alejandría, Girardota, Gómez Plata, Santo Domingo.  <b>CUNDINAMARCA:</b> Guayabetal, Medina.  <b>SANTANDER:</b> Sabana de Torres, Simacota.  <b>TOLIMA:</b> Ortega.</p>		
<b>REGIÓN CARIBE</b>	<b>SITIOS PARA LOS CUALES SE GENERA LA ALERTA</b>	<b>ALERTA ROJA</b>
<p><b>CESAR:</b> Valledupar.</p>		
<b>REGIÓN PACIFICO</b>	<b>SITIOS PARA LOS CUALES SE GENERA LA ALERTA</b>	<b>ALERTA ROJA</b>
<p><b>NARIÑO:</b> Barbacoas, Francisco Pizarro (Salahonda).</p>		
<b>REGIÓN AMAZONIA</b>		<b>ALERTA ROJA</b>
<p><b>PUTUMAYO:</b> Mocoa.</p>		
<b>REGIÓN ORINOQUIA</b>	<b>SITIOS PARA LOS CUALES SE GENERA LA ALERTA</b>	<b>ALERTA ROJA</b>
<p><b>META:</b> Acacías, Cubarral, Cumaral, El Calvario, Guamal, Restrepo, San Juanito, Villavicencio.</p>		
<b>REGIÓN CARIBE</b>	<b>SITIOS PARA LOS CUALES SE GENERA LA ALERTA</b>	<b>ALERTA NARANJA</b>
<p><b>BOLÍVAR:</b> Santa Rosa del Sur.  <b>CÓRDOBA:</b> San Jose de Ure, Tierralta.  <b>LA GUAJIRA:</b> San Juan del Cesar.</p>		
<b>REGIÓN PACIFICO</b>	<b>SITIOS PARA LOS CUALES SE GENERA LA ALERTA</b>	<b>ALERTA NARANJA</b>
<p><b>CHOCÓ:</b> Alto Baudó (Pie de Pato), Bagadó, Bahía Solano (Mutis), Bajo Baudó (Pizarro), Bojayá (Bellavista), Condoto, El Cantón del San Pablo (Managrú), Istmina, Lloró, Medio Atrato (Beté), Medio Baudó (Boca de Pepé), Medio San Juan (Andagoya), Nóvita, Nuquí, Quibdó, Río Iró (Santa Rita), Río Quito (Paimadó), San José del Palmar, Tadó.  <b>NARIÑO:</b> Roberto Payán (San José).  <b>VALLE DEL CAUCA:</b> Buenaventura.</p>		

# ALERTAS POR AMENAZAS DE DESLIZAMIENTO

**ALERTA ROJA:**

Amenaza alta a muy alta por deslizamientos de tierra detonados por lluvias, localizados en los siguientes municipios:

**ALERTA NARANJA:**

Amenaza moderada por deslizamientos de tierra detonados por lluvias, localizados en los siguientes municipios:

REGIÓN ANDINA	SITIOS PARA LOS CUALES SE GENERA LA ALERTA	ALERTA NARANJA
<p><b>ANTIOQUIA:</b> Angostura, Barbosa, Betania, Cáceres, Carolina, Cisneros, Concepción, Don Matías, Jericó, Liborina, Peñol, Pueblorrico, San Francisco, San José De La Montaña, San Roque, Santa Rosa De Osos, Sonsón, Tarazá, Valdivia, Yolombó.</p> <p><b>BOYACÁ:</b> Campohermoso, Cubará, Macanal, Miraflores, Páez, Pajarito, Paya, Pisba, Santa María.</p> <p><b>CALDAS:</b> Samaná.</p> <p><b>CUNDINAMARCA:</b> Bogotá, D,C, Cáqueza, Fómeque, Fosca, Gachalá, Gama, Gutiérrez, Junín, Paratebueno, Quetame, Ubalá, Yacopí.</p> <p><b>NORTE DE SANTANDER:</b> Salazar, Sardinata, Tibú, Toledo.</p> <p><b>SANTANDER:</b> Barrancabermeja, Confines, Gámbita, Vélez.</p> <p><b>TOLIMA:</b> Ataco, Chaparral, Coyaima, San Antonio.</p>		

REGIÓN ORINOQUIA	SITIOS PARA LOS CUALES SE GENERA LA ALERTA	ALERTA NARANJA
<p><b>CASANARE:</b> Aguazul, Chámeza, Monterrey, Nunchía, Paz de Ariporo, Pore, Recetor, Sabanalarga, Támara, Tauramena, Yopal.</p> <p><b>META:</b> El Castillo, El Dorado, Lejanías, Mesetas, San Juan de Arama, San Martín, Uribe, Vistahermosa.</p>		

REGIÓN CARIBE	SITIOS PARA LOS CUALES SE GENERA LA ALERTA	ALERTA AMARILLA
<p><b>CESAR:</b> Agustín Codazzi, Curumaní, El Copey, La Gloria, Pailitas, Pelaya, Pueblo Bello.</p> <p><b>CÓRDOBA:</b> Montelíbano, Puerto Libertador.</p> <p><b>LA GUAJIRA:</b> Dibulla, El Molino, Fonseca, La Jagua del Pilar, Villanueva.</p> <p><b>MAGDALENA:</b> Ciénaga, Fundación, Santa Marta.</p>		

REGIÓN ORINOQUIA	SITIOS PARA LOS CUALES SE GENERA LA ALERTA	ALERTA AMARILLA
<p><b>ARAUCA:</b> Saravena, Tame.</p> <p><b>CASANARE:</b> Hato Corozal, La Salina, Sácama.</p>		

# ALERTAS POR AMENAZAS DE DESLIZAMIENTO

**ALERTA ROJA:**

Amenaza alta a muy alta por deslizamientos de tierra detonados por lluvias, localizados en los siguientes municipios:

**ALERTA NARANJA:**

Amenaza moderada por deslizamientos de tierra detonados por lluvias, localizados en los siguientes municipios:

REGIÓN ANDINA	SITIOS PARA LOS CUALES SE GENERA LA ALERTA	ALERTA AMARILLA
<p><b>ANTIOQUIA:</b> Abejorral, Abriaquí, Amagá, Amalfi, Andes, Angelópolis, Anorí, Argelia, Armenia, Belmira, Betulia, Briceño, Buriticá, Caicedo, Caldas, Campamento, Cañasgordas, Caracolí, Caramanta, Carmen de Viboral, Ciudad Bolívar, Cocorná, Concordia, Dabeiba, Ebéjico, Fredonia, Frontino, Giraldo, Guatapé, Heliconia, Ituango, Maceo, Medellín, Montebello, Murindó, Nariño, Olaya, Puerto Berrío, Puerto Nare, Puerto Triunfo, Remedios, Salgar, San Carlos, San Jerónimo, San Luis, San Pedro de Los Milagros, San Rafael, Santa Bárbara, Santa Fe de Antioquia, Segovia, Sopetrán, Titiribí, Uramita, Urrao, Yalí, Yarumal, Zaragoza.</p> <p><b>BOYACÁ:</b> Almeida, Aquitania, Betéitiva, Boavita, Buenavista, Chinavita, Chita, Chivor, Coper, Corrales, Covarachía, El Espino, Gámeza, Garagoa, Guicán, La Uvita, La Victoria, Labranzagrande, Maripí, Mongua, Moniquirá, Muzo, Otanche, Pachavita, Panqueba, Pauna, Paz de Rio, Pesca, Puerto Boyacá, Quípama, Rondón, Saboyá, San Eduardo, San José de Pare, San Luis de Gaceno, San Mateo, San Pablo de Borbur, Santana, Soatá, Socha, Socotá, Sogamoso, Susacón, Tasco, Tibaná, Tópaga, Turmequé, Úmbita, Ventaquemada.</p> <p><b>CALDAS:</b> Aguadas, Chinchiná, Filadelfia, La Merced, Manzales, Manzanares, Marmato, Marulanda, Neira, Pácora, Pensilvania, Salamina, Supia, Villamaria.</p> <p><b>CUNDINAMARCA:</b> Agua de Dios, Albán, Anapoima, Anolaima, Apulo, Arbeláez, Beltrán, Bituima, Bojacá, Cabrera, Cachipay, Caparrapí, Carmen de Carupa, Chaguaní, Chipaque, Choachí, Chocontá, Cogua, Cucunubá, El Colegio, El Peñón, El Rosal, Facatativá, Fusagasugá, Gachetá, Granada, Guaduas, Guasca, Guatavita, Guayabal de Siquima, Jerusalén, La Calera, La Mesa, La Palma, La Peña, Lenguazaque, Machetá, Manta, Nilo, Nimaima, Nocaima, Pacho, Paima, Pandi, Pasca, Pulí, Quebradanegra, Quipile, Ricaurte, San Antonio de Tequendama, San Bernardo, San Cayetano, San Juan de Rioseco, Sasaima, Sesquilé, Sibaté, Sylvania, Soacha, Subachoque, Suesca, Supatá, Sutatausa, Tabio, Tausa, Tena, Tibacuy, Tocaima, Topaipí, Ubaque, Une, Útica, Venecia, Vergara, Vianí, Villagómez, Villapinzón, Villeta, Viotá, Zipacón, Zipaquirá.</p> <p><b>HUILA:</b> Aipe, Altamira, Colombia, Guadalupe, La Plata, Neiva, Pitalito, Saladoblanco, San Agustín, Suaza, Tarqui.</p> <p><b>NORTE DE SANTANDER:</b> Á Ábrego, Arboledas, Cáchira, Cócota, Chinácota, Chitagá, Convención, Cúcuta, Cucutilla, Durania, El Tarra, El Zulia, Gramalote, Hacarí, Labateca, Lourdes, Mutiscua, Ocaña, Pamplona, San Calixto, Santiago, Silos, Teorama, Villa Caro.</p> <p><b>QUINDÍO:</b> Calarcá, Córdoba, Salento.</p> <p><b>RISARALDA:</b> Santa Rosa de Cabal.</p> <p><b>SANTANDER:</b> AAguada, Albania, Bucaramanga, Carcasí, Cerrito, Charalá, Charta, Chipatá, Contratación, Coromoro, El Carmen, El Guacamayo, El Playón, Florián, Floridablanca, Girón, Guaca, Guavatá, Güepesa, La Belleza, La Paz, Landázuri, Lebrija, Macaravita, Málaga, Matanza, Mogotes, Oiba, Onzaga, Piedecuesta, Puente Nacional, Rionegro, San Andrés, San Benito, San Miguel, San Vicente de Chucurí, Santa Helena del Opón, Sucre, Suratá, Tona, Valle de San José.</p> <p><b>TOLIMA:</b> Alpujarra, Anzoátegui, Armero (Guayabal), Cajamarca, Carmen de Apicalá, Casabianca, Cunday, Dolores, Falan, Fresno, Herveo, Ibagué, Icononzo, Lérida, Líbano, Melgar, Murillo, Natagaima, Palocabildo, Planadas, Prado, Purificación, Rioblanco, Roncesvalles, Rovira, Villahermosa, Villarrica.</p>		



# ALERTAS POR AMENAZAS DE DESLIZAMIENTO

**ALERTA ROJA:**

Amenaza alta a muy alta por deslizamientos de tierra detonados por lluvias, localizados en los siguientes municipios:

**ALERTA NARANJA:**

Amenaza moderada por deslizamientos de tierra detonados por lluvias, localizados en los siguientes municipios:

REGIÓN PACIFICO	SITIOS PARA LOS CUALES SE GENERA LA ALERTA	ALERTA AMARILLA
<p><b>CAUCA:</b> Buenos Aires, Caldono, Corinto, El Tambo, Guapi, Inzá, Jambaló, La Sierra, La Vega, Miranda, Páez (Belalcázar), Piendamó, Popayán, Rosas, Santa Rosa, Santander de Quilichao, Silvia, Sotará (Paispamba), Suárez, Timbiquí, Toribío, Totoró.</p> <p><b>CHOCÓ:</b> Carmen del Darién (Curbaradó), Cértegui, El Litoral del San Juan (Docordó), Sipí.</p> <p><b>NARIÑO:</b> Albán (San José), Buesaco, Cumbitara, Linares, Samaniego, San Pedro de Cartago (Cartago).</p> <p><b>VALLE DEL CAUCA:</b> Bolívar, Buga, Bugalagrande, Calima (El Darién), Dagua, El Cerrito, El Dovio, Florida, La Unión, Palmira, San Pedro, Sevilla, Tuluá, Versailles, Vijes, Yumbo.</p>		

REGIÓN AMAZONIA	SITIOS PARA LOS CUALES SE GENERA LA ALERTA	ALERTA AMARILLA
<p><b>CAQUETÁ:</b> Belén de los Andaquíes, Morelia, Puerto Rico.</p>		

# ALERTAS POR AMENAZAS DE DESLIZAMIENTO

**ALERTA ROJA:**

Amenaza alta a muy alta por deslizamientos de tierra detonados por lluvias, localizados en los siguientes municipios:

**ALERTA NARANJA:**

Amenaza moderada por deslizamientos de tierra detonados por lluvias, localizados en los siguientes municipios:

## SECTORES VIALES IDENTIFICADOS CON POTENCIALIDAD DE DESLIZAMIENTOS de TIERRA, EN LOS CUALES GENERAN ALERTAS

DEPARTAMENTO	SECTOR VIAL
META	Bogotá – Villavicencio KM 64.
ANTIOQUIA	Roque – Santo Domingo
CALDAS	Manizales – Chinchiná
CHOCÓ	Quibdó – Medellín
NARIÑO	Vía Pasto – Mocoa
	Pasto – Popayán
	Pasto – Mojarra
	Túquerres – Tumaco
	Circunvalar – Galeras
VALLE DEL CAUCA	Junin – Pedregal
	Bolívar – Roldanillo Buenaventura – Buga.

# ALERTAS POR AMENAZAS DE INCENDIOS DE LA COBERTURA VEGETAL

**ALERTA ROJA:**

Amenaza Alta o muy alta de ocurrencia de incendios de la cobertura vegetal en zonas de bosques, cultivos y pastos, localizados en los siguientes municipios y sectores aledaños:

**ALERTA NARANJA:**

Amenaza moderada de ocurrencia de incendios de la cobertura vegetal en zonas de bosques, cultivos y pastos, localizados en los siguientes municipios y sectores aledaños:

REGIÓN CARIBE	SITIOS PARA LOS CUALES SE GENERA LA ALERTA	ALERTA ROJA
LA GUAJIRA: Manaure, Uribia.		

REGIÓN PACIFICO	SITIOS PARA LOS CUALES SE GENERA LA ALERTA	ALERTA NARANJA
CAUCA: Bolívar.. NARIÑO: La Cruz.		



# ALERTAS METEOMARINA

## MAR CARIBE

### ALERTA AMARILLA

#### POR PLEAMAR

Desde el día de hoy 13 y hasta el día 16 de mayo del presente año, se estima una de las pleamares más significativas del mes en el occidente del Caribe nacional influenciado por la marea astronómica. De acuerdo a lo anterior, se recomienda a los habitantes costeros estar atentos a la culminación de fenómeno.

## OCÉANO PACÍFICO

### ALERTA AMARILLA

#### POR VIENTO Y OLEAJE

Se estima que para los próximos días la altura del oleaje oscile entre los 2.0 y 3.0 m, con vientos de hasta los 15 nudos (27 km/h) en amplios sectores del Pacífico colombiano. Por lo anterior, se recomienda a las embarcaciones de poco calado consultar con las capitanías de puerto antes de zarpar y a los habitantes costeros y turistas estar atentos a la evolución de este fenómeno.

## OCEANO PACÍFICO

### ALERTA NARANJA

#### POR TIEMPO LLUVIOSO

Sobre amplios sectores del Pacífico colombiano se prevé abundante nubosidad con precipitaciones moderadas y fuertes, en algunos casos con tormentas eléctricas y rachas de viento. Por lo tanto, se advierte a habitantes costeros estar atentos a las condiciones meteorológicas y embarcaciones de poco calado consultar con las Capitanías de puerto antes de zarpar en zonas de inminente tempestad.

°C: grados Celsius

m: metros

mm: milímetros

msnm: metros sobre nivel del mar

Km/h: kilómetros por hora

HLC: hora local colombiana

GOES: Geostationary Operational Environmental Satellites (Satélite Geoestacionario Operacional Ambiental).

GOES-16 es el designado GOES-Este, localizado en 75° W sobre el ecuador geográfico.

PNN: Parque Nacional Natural

SFF: Santuario de Fauna y Flora



**ALERTA ROJA. PARA TOMAR ACCIÓN** Advierte al Sistema Nacional de Gestión del Riesgo de Desastres sobre el peligro de un fenómeno y sus efectos adversos sobre la población. Se emite una alerta sólo cuando la identificación de un evento extraordinario indique la amenaza inminente y cuando la gravedad del fenómeno requiera atención prioritaria de los comités departamentales y locales.



**ALERTA NARANJA. PARA PREPARARSE** Indica la amenaza de un fenómeno. No implica riesgo inmediato por lo que es catalogado como un mensaje para informarse y prepararse. El aviso implica vigilancia continua ya que las condiciones son propicias para el desarrollo de un suceso natural.



**ALERTA AMARILLA. PARA INFORMARSE** Se emite cuando las condiciones hidrometeorológicas son favorables para la ocurrencia de un fenómeno natural y pueden aumentar el riesgo según los pronósticos. Por sus características, este nivel está encaminado a informar.

**CONDICIONES NORMALES** Indica que no existe ninguna clase de alerta para la región o zona mencionada.

Yolanda GONZÁLEZ H. | Directora General

Mery E. FERNÁNDEZ P. | Jefe Oficina del Servicio de Pronósticos y Alertas

**Profesionales de Turno:**

Yuli VELANDIA (Hidróloga), Sergio ROJAS (Incendios y Deslizamientos), Alfonso LÓPEZ y Julie C. TOBÓN (Meteorólogos), Mauricio TORRES (Datos) y Alberto PARDO (Coordinador).

<http://www.ideam.gov.co>

Correos electrónicos: [servicio@ideam.gov.co](mailto:servicio@ideam.gov.co), [alertas@ideam.gov.co](mailto:alertas@ideam.gov.co)

Calle 25D # 96B – 70, Piso 3. Bogotá, D.C., Colombia.

Teléfono: 3075625 Ext. 1334–1336.

**Síguenos en:**

