

INFORME TÉCNICO

DIARIO N° 129

El IDEAM comunica al Sistema Nacional de Gestión del Riesgo (SNGR) y al Sistema Nacional Ambiental (SINA).

Bogotá D. C.

Jueves 09 de mayo de 2019.

Hora de actualización: 12:25 p.m.



IDEAM
Instituto de Hidrología
Meteorología y
Estudios Ambientales
Cll. 25D N° 96B-70

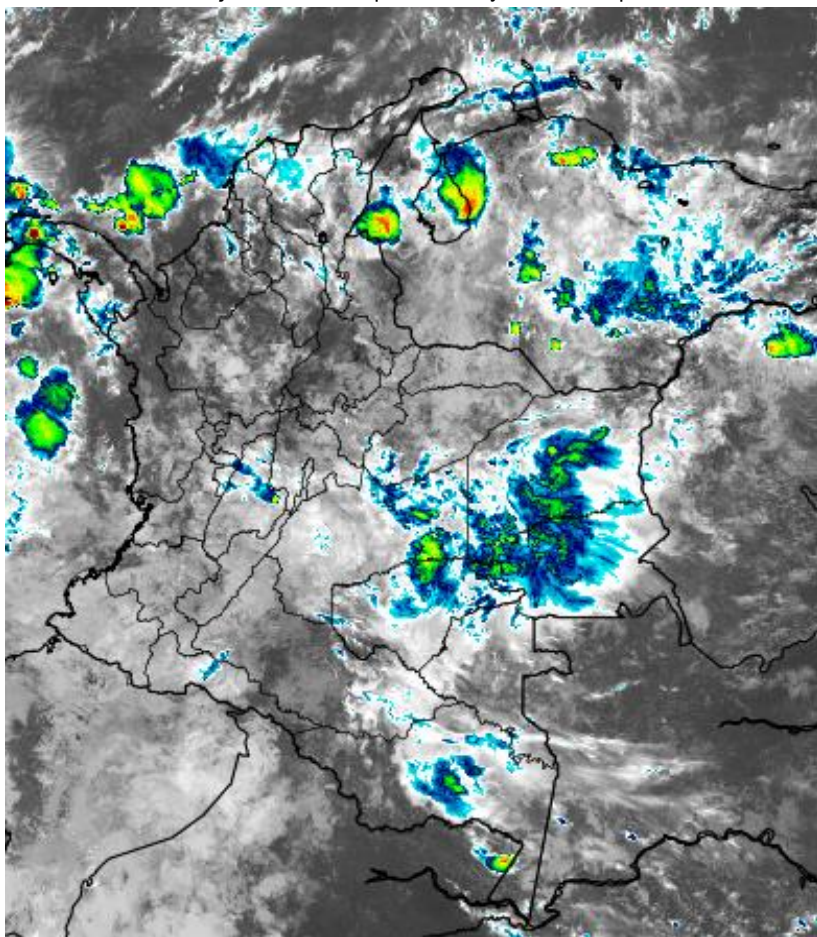
CONDICIONES HIDROMETEOROLÓGICAS ACTUALES

Las lluvias se presentaron en las regiones Pacífica, Andina, Orinoquía y en algunos sectores del Caribe y Amazonia. Las más importantes en los departamentos de Nariño, Cauca, Magdalena, Meta y Casanare.

Para el día de hoy se pronostica lluvias importantes en horas de la tarde y noche en las regiones Orinoquía, centro y norte de la Andina, Pacífica y sectores de la región Caribe. Precipitaciones de menor intensidad en sectores del sur de la región Amazónica.

IMAGEN SATELITAL

Canal Infrarrojo - GOES 16 | 09 de mayo de 2019 | 11:10 a. m.



Consulte todos los días el pronóstico del tiempo y las alertas hidrometeorológicas vigentes del IDEAM, en un formato de calidad. Alrededor de las 7:30 a. m. está a disposición del público en www.ideam.gov.co.

Se puede ver también en dispositivos móviles **AQUÍ**





LO MÁS DESTACADO

LLUVIAS REGISTRADAS EN LAS ÚLTIMAS 24 HORAS

Ascenso considerable de las lluvias en las últimas 24 horas, siendo el día de ayer el segundo más lluvioso en el transcurso del mes de mayo de 2019. Éstas se concentraron principalmente en las regiones Orinoquia y Andina, e igualmente en sectores aislados de la Caribe. . El mayor volumen de lluvia registrado fue en el municipio de **Tauramena (Casanare), con 111.2 mm.**

ALERTA ROJA

- Por alta posibilidad de deslizamientos de tierra en zonas inestables o de ladera ubicadas en los departamentos de las siguientes regiones: Andina, Pacífico y Orinoquia.

ALERTA NARANJA

- Por alta probabilidad de incrementos de niveles en corrientes de departamentos de las siguientes regiones: Orinoquia, Pacífico y Caribe.
- Por mediana posibilidad de deslizamientos de tierra detonados por lluvias en sectores inestables o de alta pendiente localizados en departamentos de las siguientes regiones: Orinoquia, Amazonia, Caribe, Andina y Pacífico.
- Por mediana probabilidad de incendios de la cobertura vegetal en áreas localizadas en departamentos de las siguientes regiones: Caribe y Andina.
- Por tiempo lluvioso con posibilidad de tormentas eléctricas y ráfagas de viento en amplios sectores de la cuenca Pacífica colombiana.

ALERTA AMARILLA

- Por alta probabilidad de incrementos de niveles en corrientes de departamentos de las siguientes regiones: Orinoquia, Amazonia, Caribe, Andina y Pacífico.
- Por viento y oleaje, pleamar y tiempo lluvioso en el mar Caribe.
- Por pleamar asociado con la marea astronómica hasta el 10 de mayo del presente año en el archipiélago de San Andrés, Providencia y Santa Catalina y hasta el 11 en el litoral Caribe nacional.

PRONÓSTICO CONDICIONES METEOROLÓGICAS ESPECIALES

ÁREA DEL VOLCÁN GALERAS

Para las horas de la mañana se estima tiempo seco. En la tarde y noche mayor nubosidad con precipitaciones entre ligeras y moderadas.

EL SERVICIO GEOLÓGICO COLOMBIANO reporta en nivel AMARILLO (III): CAMBIOS EN EL COMPORTAMIENTO DE LA ACTIVIDAD VOLCÁNICA. Lat:155 Lon:-77.37

ELEVACIÓN (pies)	DIRECCIÓN	VELOCIDAD	
		NUDOS	Km/h
10.000	SURESTE	5 - 10	9 - 18
18.000	ESTE	20 - 25	36 - 45
24.000	ESTE	20 - 25	36 - 45
30.000	ESTE-NORESTE	10 - 15	18 - 27

ÁREA DEL VOLCÁN NEVADO DEL HUILA

A lo largo de la jornada se estima cielo entre parcial y mayormente nublado con lloviznas intermitentes.

EL SERVICIO GEOLÓGICO COLOMBIANO reporta en nivel AMARILLO (III): CAMBIOS EN EL COMPORTAMIENTO DE LA ACTIVIDAD VOLCÁNICA. Lat:2.92 Lon:-76.05

ELEVACIÓN (pies)	DIRECCIÓN	VELOCIDAD	
		NUDOS	Km/h
10.000	SUR-SURESTE	5 - 10	9 - 18
18.000	ESTE	15 - 20	27 - 36
24.000	ESTE	15 - 20	27 - 36
30.000	ESTE	10 - 15	18 - 27

ÁREA DEL VOLCÁN CERRO MACHÍN

En el transcurso de la jornada, predominarán las condiciones de cielo parcial a mayormente nubladas con presencia de lloviznas en la mañana y lluvias de variada intensidad.

EL SERVICIO GEOLÓGICO COLOMBIANO reporta en nivel AMARILLO (III): CAMBIOS EN EL COMPORTAMIENTO DE LA ACTIVIDAD VOLCÁNICA. Lat:4.89 Lon:-75.62

ELEVACIÓN (pies)	DIRECCIÓN	VELOCIDAD	
		NUDOS	Km/h
10.000	SUR	5 - 10	9 - 18
18.000	ESTE	10 - 15	18 - 27
24.000	ESTE	10 - 15	18 - 27
30.000	ESTE	10 - 15	18 - 27

ÁREA DEL VOLCÁN NEVADO DEL RUIZ

En el área se espera abundante nubosidad con lluvias de carácter intermitente.

EL SERVICIO GEOLÓGICO COLOMBIANO reporta en nivel AMARILLO (III): CAMBIOS EN EL COMPORTAMIENTO DE LA ACTIVIDAD VOLCÁNICA. Lat:0.81-Lon:77.93 Lat:0.76 Lon:-77.95

ELEVACIÓN (pies)	DIRECCIÓN	VELOCIDAD	
		NUDOS	Km/h
10.000	SUR	0 - 5	9
18.000	ESTE	10 - 15	18 - 27
24.000	ESTE	10 - 15	18 - 27
30.000	ESTE	10 - 15	18 - 27

ÁREA DEL COMPLEJO VOLCÁNICO CHILES-CERRO NEGRO DE MAYASQUER

Para las horas de la mañana se estima tiempo seco. En la tarde y noche mayor nubosidad con precipitaciones entre ligeras y moderadas.

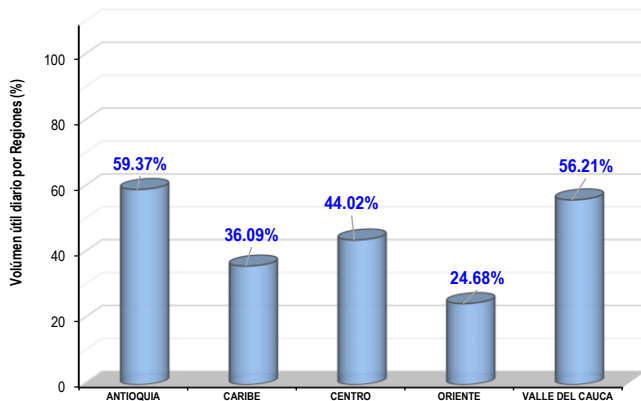
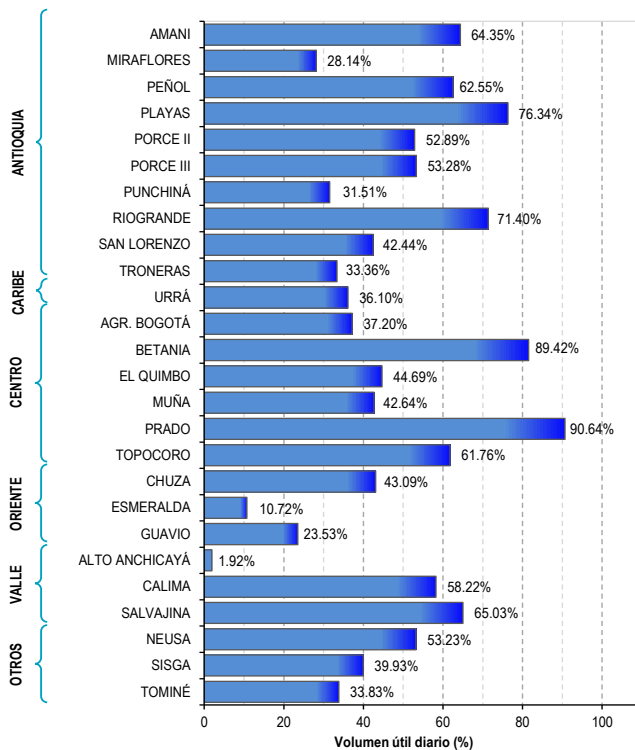
EL SERVICIO GEOLÓGICO COLOMBIANO reporta en nivel AMARILLO (III): CAMBIOS EN EL COMPORTAMIENTO DE LA ACTIVIDAD VOLCÁNICA. Lat:0.81-Lon:77.93 Lat:0.76 Lon:-77.95

ELEVACIÓN (pies)	DIRECCIÓN	VELOCIDAD	
		NUDOS	Km/h
10.000	SURESTE	0 - 5	9
18.000	ESTE	20 - 25	36 - 45
24.000	ESTE	20 - 25	36 - 45
30.000	ESTE-NORESTE	15 - 20	27 - 36

ESTADO DE LOS EMBALSES

A continuación se relaciona el volumen útil diario de los principales embalses del país (expresado en porcentaje), de acuerdo con la información reportada por XM S.A. E.S.P en la siguiente dirección electrónica: <http://ido.xm.com.co/ido/SitePages/hidrologia.aspx?q=reservas>

VOLUMEN ÚTIL DIARIO EN LOS PRINCIPALES EMBALSES DEL PAÍS



Para estar informado diariamente de lo que pasa con el **pronóstico del tiempo y las alertas.**

Síguenos en Twitter
@IDEAMColombia



PRECIPITACIONES

A continuación se relacionan los municipios donde en las últimas 24 horas se registraron precipitaciones iguales o superiores a 45.0 mm.

Se aclara que las precipitaciones indicadas en los municipios, realmente corresponden a aquellos puntos en los cuales el IDEAM tiene estaciones de monitoreo, pero no necesariamente quiere decir que el dato corresponda a las lluvias que se presentaron directamente sobre el área urbana en donde se concentra la mayor población. En ocasiones la estación sobre la cual se destaca el mayor valor de precipitación, a pesar de pertenecer al municipio, puede quedar alejada del centro poblado principal.

DEPARTAMENTO	MUNICIPIO
ANTIOQUIA	Anzá (54.0).
BOLÍVAR	Zambrano (63.0).
BOYAVÁ	Miraflores (49.5)
CASANARE	Tauramena (111.2) , Chámeza (47.7).
CAUCA	Guapi (79.4), Timbiquí (72.0), .
CESAR	Pueblo Bello (45.0).
CÓRDOBA	Puerto Escondido (72.0).
CUNDINAMARCA	Puerto Salgar (102.5).
MAGDALENA	Pivijay (90.0), Santa Ana (77.0).
META	San Juan de Arama (94.0), Restrepo (55.0), Fuente de Oro (50.0), Barranca de Upía (46.0).
NARIÑO	Francisco Pizarro (64.0).
NORTE DE SANTANDER	Tibú (58.5), Sardinata (54.0).
PUTUMAYO	Puerto Caicedo (48.5).
VALLE DEL CAUCA	Zarzal (56.0).

Para estar informado diariamente de lo que pasa con el **pronóstico del tiempo y las alertas.**

Síguenos en Twitter
@IDEAMColombia



TEMPERATURAS MÁXIMAS

A continuación se relacionan los municipios donde en las últimas 24 horas se registraron temperaturas iguales o superiores a 35.0 °C.

Se aclara que las temperaturas indicadas en los municipios, realmente corresponden a aquellos puntos en los cuales el IDEAM tiene estaciones de monitoreo, pero no necesariamente quiere decir que el dato corresponda a las temperaturas que se presentaron directamente sobre el área urbana en donde se concentra la mayor población. En ocasiones la estación sobre la cual se destaca el mayor valor de temperatura, a pesar de pertenecer al municipio, puede quedar alejada del centro poblado principal.

DEPARTAMENTO	MUNICIPIO
BOLÍVAR	Arjona (37.4) , Zambrano (35.6), María La Baja (35.0).
CESAR	Valledupar (36.0).
MAGDALENA	Pivijay (35.0).
TOLIMA	Natagaima (36.4).

PRONÓSTICO METEOROLÓGICO

Jueves 09 y viernes 10 de mayo de 2019



REGIÓN	PRONÓSTICO
SABANA DE BOGOTÁ	<p>JUEVES. Para la tarde capitalina se prevé cielo mayormente nublado con probabilidad de lloviznas y lluvias especialmente en el norte, sur y occidente de la ciudad. En la noche se espera cielo mayormente nublado con predominio de tiempo seco. no se descartan algunas lloviznas sobre el sur y occidente de la ciudad.</p> <p>VIERNES. Se estima una jornada con cielo nuboso y precipitaciones a diferentes horas, las más intensas en zonas del norte, sur y occidente de la ciudad.</p>
CARIBE	<p>JUEVES. Para la tarde cielo mayormente cubierto con precipitaciones de variada intensidad en sectores de Cesar, Sierra Nevada, Atlántico, Córdoba, Sucre y Bolívar. Probabilidad de actividad eléctrica. Durante la noche es previsto persistencia de lluvias en zonas cercanas a la Sierra Nevada de Santa Marta, Cesar, Bolívar, Atlántico y Córdoba.</p> <p>VIERNES. Se estima una jornada con cielo mayormente cubierto y con lluvias en varios sectores de la región las más intensas en la Sierra Nevada de Santa Marta, Córdoba y Cesar. Alta probabilidad de actividad eléctrica.</p>
ARCHIPIÉLAGO DE SAN ANDRÉS, PROVIDENCIA Y SANTA CATALINA	<p>JUEVES. Para la tarde continuará el predominio de condiciones secas, con cielo mayormente nublado. No se descartan lloviznas en sectores de San Andrés. Durante la noche se prevén algunas lloviznas en cercanías al archipiélago. El cielo estará parcial a mayormente nublado.</p> <p>VIERNES. Se estima cielo parcialmente cubierto con lloviznas en las horas de la noche.</p>
MAR CARIBE	<p>JUEVES. El cielo prevalecerá parcialmente nublado durante el día. Son probables chubascos en el área del golfo de Urabá y zonas costeras del occidente y centro del mar Caribe.</p> <p>VIERNES. Se prevé cielo parcial a mayormente nublado. Chubascos en el área del golfo de Urabá y lluvias fuertes en el centro y oriente del mar Caribe durante la jornada.</p>
ANDINA	<p>JUEVES. Para la tarde se prevé cielo mayormente nublado con lluvias entre ligeras y moderadas en sectores de los Santanderes, Boyacá, Cundinamarca, Antioquia, eje cafetero y Tolima. Alta probabilidad de tormentas eléctricas. Durante la noche las lluvias se concentrarán hacia el norte de la región en áreas de los Santanderes, Boyacá, Antioquia y Cundinamarca.</p> <p>VIERNES. Se prevé cielo mayormente nublado y probabilidad de ocurrencia de lluvias fuertes y tronadas en sectores de Antioquia, Santanderes, Caldas, Cundinamarca y Boyacá.</p>

Planeando tu día?
Descarga YA y conoce...



Consúltalo a diario y únete a la Cultura del Pronóstico del IDEAM

Disponible para  



PRONÓSTICO METEOROLÓGICO



Jueves 09 y viernes 10 de mayo de 2019

REGIÓN	PRONÓSTICO
INSULAR PACÍFICO	JUEVES. Cielo mayormente cubierto con lluvias en las primeras y últimas horas de la jornada. VIERNES. Se prevé cielo mayormente nublado. Chubascos se estiman en Malpelo y en Gorgona durante el día.
PACÍFICO	JUEVES. Para la tarde se estima incremento de la nubosidad con lluvias en gran parte de la región, las más intensas en áreas de Valle del Cauca, Cauca, Nariño y en el norte de Chocó. Probabilidad de actividad eléctrica. Durante la noche se intensificarán las precipitaciones en Nariño y Cauca; lluvias de menor volumen en áreas de Valle del Cauca y Chocó. VIERNES. Se prevé cielo mayormente nublado con lluvias moderadas a fuertes, en zonas de Chocó, Valle del Cauca, Cauca y Nariño. Posibles descargas eléctricas.
OCÉANO PACÍFICO	JUEVES. Se estima abundante nubosidad a lo largo de la jornada con lluvias y actividad eléctrica durante el día en sectores del centro y norte de la cuenca oceánica. Probabilidad de actividad eléctrica. VIERNES. Continuará el cielo mayormente nublado en la zona. Probabilidad de lluvias y tronadas a diferentes horas del día.
ORINOQUIA	JUEVES. Para la tarde es previsto que se registren lluvias en Arauca, Casanare, Vichada y en el oriente de Meta. Probabilidad de actividad eléctrica. En la noche se mantendrán las precipitaciones en zonas de Arauca, Casanare y Meta. VIERNES. Es previsto que se registren lluvias en gran parte de la región las más intensas en áreas de Meta, Arauca y Vichada. Probabilidad de actividad eléctrica.
AMAZONIA	JUEVES. Durante la tarde se advierten precipitaciones entre ligeras y moderadas en sectores de Guainía, Guaviare, Caquetá y Putumayo. No se descarta actividad eléctrica en el piedemonte amazónico. Para la noche las lluvias se prevén especialmente en el sur de la región en zonas de Vaupés y Amazonas. VIERNES. Se prevé condiciones de abundante nubosidad con lluvias en sectores de Amazonas, Caquetá, Putumayo, Guainía, Vaupés y Guainía en el transcurso del día.

Planeando tu día?
Descarga YA y conoce...



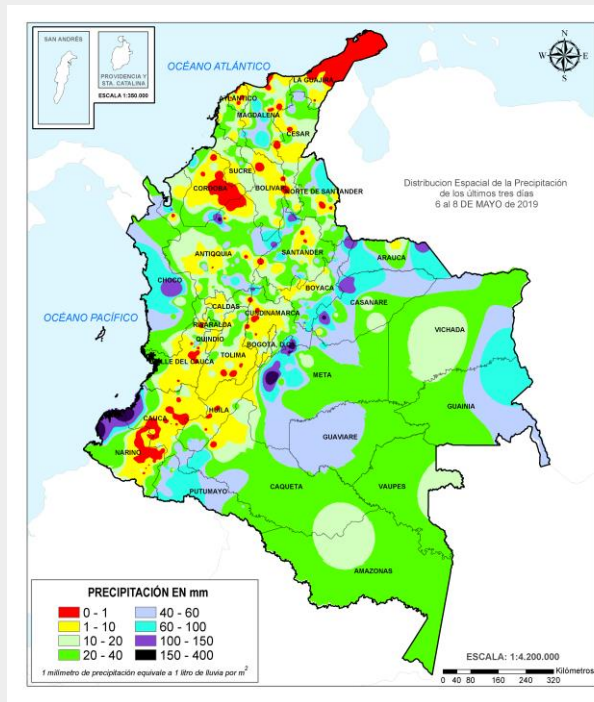
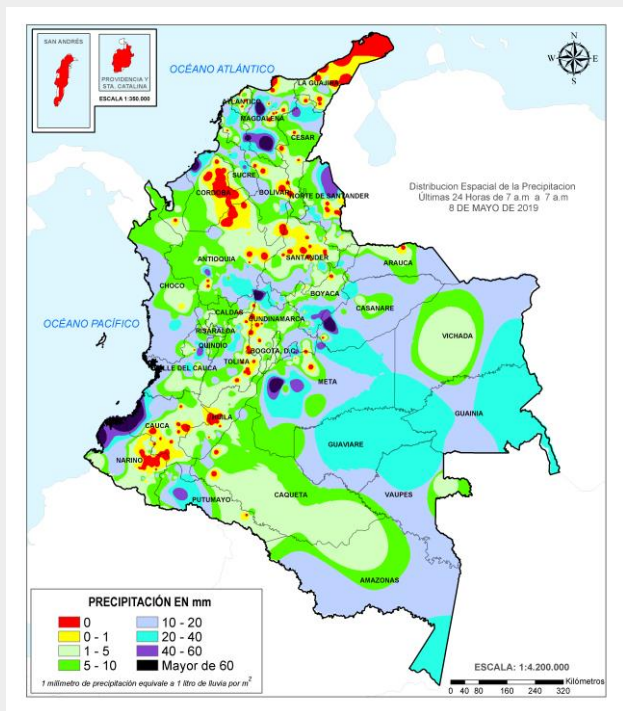
Consúltalo a diario y únete a la Cultura del Pronóstico del IDEAM

Disponible para  

MAPAS DE PRECIPITACIÓN

Precipitación diaria: desde las 7:00 a. m. del miércoles 08 hasta las 7:00 a. m. del jueves 09 de mayo de 2019.

Precipitación últimas 72 horas: desde las 7:00 a. m. del lunes 06 hasta las 7:00 a. m. del jueves 09 mayo de 2019.



ALERTAS VIGENTES E INFORMACIÓN ADICIONAL

Para mayor información sobre el pronóstico del estado del tiempo, informes técnicos diarios, comunicados especiales, mapas diarios de temperaturas máximas y mínimas e información diaria de precipitación se sugiere consultar los siguientes enlaces:

- [MAPA DIARIO DE TEMPERATURA MÁXIMA](#)
- [MAPA DIARIO DE TEMPERATURA MÍNIMA](#)

ALERTAS POR NIVELES DE LOS RÍOS

REGIÓN ORINOQUIA	SITIOS PARA LOS CUALES SE GENERA LA ALERTA	ALERTA NARANJA
------------------	--	----------------

NIVELES ALTOS DEL RIO CRAVO SUR (APORTANTE AL RÍO META).

Se sugiere este nivel de alerta en consideración a que el nivel del río Cravo Sur a la altura del municipio de Yopal han descendido en las últimas horas, sin embargo aun continúan altos así como la probabilidad que se presenten ascensos de ligeros a moderados. Se resalta que la onda de creciente se encuentra transitando a lo largo del cauce principal lo que puede estar presentando incremento de niveles hacia aguas abajo.

PROBABILIDAD DE CRECIENTE SÚBITA EN LA CUENCA DEL RÍO TAME.

Lluvias significativas se registraron en las últimas horas en el área de influencia del municipio de Tame, la cuales podrían incrementar significativamente el nivel del río Tame y sus aportantes.

NIVELES ALTOS EN EL RÍO CASANARE.

Se han presentado ascenso en el nivel manteniéndose en una condición de valores altos, se espera que esta condición persista para las próximas horas.

CRECIENTE SÚBITA EN LA CUENCA DEL RÍO PAUTO

Se registra incremento sostenido en el nivel del río Pore, a la altura del municipio del mismo nombre, el cual es afluente al río Pauto. El estado actual es de descenso, sin embargo los niveles aún se consideran altos y onda aún se encuentra transitando a lo largo del cauce principal.

NIVELES ALTOS EN EL RÍO CUSIANA

Se encuentra transitando una onda de creciente a la altura del municipio de Maní sobre el río Cusiana incrementando lo niveles a valores altos, por esta razón se recomienda este nivel de alerta, así mismo debido al incremento de los niveles que se esperan aguas abajo por el tránsito de la misma onda.

PROBABILIDAD DE CRECIENTE SÚBITA EN LA CUENCA DEL RÍO TÚA

Se mantiene esta alerta, dadas las importantes precipitaciones que se registran en las últimas horas en el municipio de Monterey. El río Túa es afluente al río meta en su cuenca alta.

REGIÓN PACÍFICO	SITIOS PARA LOS CUALES SE GENERA LA ALERTA	ALERTA NARANJA
-----------------	--	----------------

NIVELES ALTOS EN LA CUENCA BAJA DEL RÍO SAN JUAN (CHOCÓ)

Se mantiene la alerta dado que los niveles del río San Juan a la altura de los municipios de Medio San Juan y Litoral de San Juan se mantienen altos, especialmente los ríos Capoma, Calima y Munguidó entre otros.

PROBABILIDAD DE CRECIENTES SÚBITAS EN LOS RÍOS DEL LITORAL PACÍFICO EN EL DEPARTAMENTO DE CAUCA.

Se prevén incrementos en los niveles de los ríos Naya, Yurumanguí, San Juan de Micay, Saija, Timbiquí y Guapi.

ALERTAS POR NIVELES DE LOS RÍOS

REGIÓN CARIBE	SITIOS PARA LOS CUALES SE GENERA LA ALERTA	ALERTA NARANJA
<p>PROBABILIDAD DE CRECIENTES SÚBITAS EN CORRIENTES DEL URABÁ ANTIOQUEÑO. Se mantiene esta alerta frente a la probabilidad de crecientes súbitas en los ríos León y Mulatos como sus principales afluentes (Turbo, Caimán, Nuevo, León y Grande).</p> <p>PROBABILIDAD DE CRECIENTES SÚBITAS EN LA CUENCA DE LOS RÍOS BOJAYÁ, MAPIPÍ, OPAGADÓ, (OCCIDENTE DEL CHOCÓ) Se mantiene esta alerta en el cauce principal y sus principales aportantes de los ríos Quito, Bojayá, Mapipí y Apagadó aportantes del río Atrato por su margen izquierda.</p>		
REGIÓN ORINOQUIA	SITIOS PARA LOS CUALES SE GENERA LA ALERTA	ALERTA AMARILLA
<p>SE PREVÉN INCREMENTOS SÚBITOS EN APORTANTES A LA CUENCA ALTA Y MEDIA DEL RÍO META. En las últimas horas se han registrado fuertes precipitaciones que podrían incrementar significativamente los niveles de los ríos Upía, Humea, Cusiana, Guacavía, Guatiquía, y Guayuriba.</p> <p>NIVELES ALTOS EN EL RÍO META Se mantiene esta alerta dada la tendencia al ascenso que se presenta actualmente en este río en el sector comprendido entre Puerto López y Cabuyaro (Meta) y que dados los aumentos registrados en sus aportantes (río Guayuriba y el río Humea) se preve que esta condición se mantenga alcanzando valores altos.</p> <p>NIVELES ALTOS EN EL RÍO ARAUCA Actualmente los niveles en los afluentes al río Arauca se encuentran en condición de descensos y la onda de creciente registrada en la parte alta se encuentra transitando a la altura de la estación alcaraván por esta razón y dado que los niveles están altos se sigue este nivel de alerta.</p>		
REGIÓN AMAZONIA	SITIOS PARA LOS CUALES SE GENERA LA ALERTA	ALERTA AMARILLA
<p>NIVELES ALTOS EN EL RÍO AMAZONAS. Se preve que durante la siguiente semana el río Amazonas mantenga un descenso paulatino del nivel a la altura del municipio de Leticia, por tanto se sugiere cambiar a alerta Amarilla.</p> <p>PROBABILIDAD DE CRECIENTES EN LA CUENCA DEL RÍO ORTEGUAZA. Se prevé incrementos moderados, debido a la reactivación de las lluvias en el piedemonte Caqueteño; también se tiene la posibilidad de crecientes súbitas en varios ríos y quebradas, y especialmente se destacan los incrementos importantes de los ríos Hacha y Caraño, ambos afluentes del río Orteguzaza. Especial recomendación en afluentes de los ríos Orteguzaza y Hacha, en el piedemonte caqueteño, e igualmente para sectores rurales y urbanos de los municipios de Florencia, Paujil, Doncello, Albania, Puerto Rico y San José de Fragua (departamento de Caquetá).</p>		

ALERTAS POR NIVELES DE LOS RÍOS

REGIÓN AMAZONIA

SITIOS PARA LOS CUALES SE GENERA LA ALERTA

**ALERTA
AMARILLA**

PROBABILIDAD DE CRECIENTES SÚBITAS EN LA CUENCA ALTA Y MEDIA DEL RÍO PUTUMAYO.

Se mantiene esta alerta ante la probabilidad de crecientes súbitas en la cuenca alta del río Putumayo, a la altura de los municipios de Orito, Puerto Caicedo y Puerto Asís en la cuenca alta, y en Puerto Leguizamó en la cuenca media.

CRECIENTES SÚBITAS EN LA CUENCA DEL RÍO MOCOA.

Se mantiene esta alerta dadas las fluctuaciones moderadas que se han registrado en los niveles del río Mocoa y sus afluentes los ríos Sangoyaco y Mulatos, a la altura del municipio de Mocoa (Putumayo). En las últimas horas, se observó incrementos importantes, a la altura del municipio de Mocoa. Actualmente, el nivel se encuentra en descenso.

REGIÓN ANDINA

SITIOS PARA LOS CUALES SE GENERA LA ALERTA

**ALERTA
AMARILLA**

PROBABILIDAD DE CRECIENTES SÚBITAS EN LA CUENCA DEL RÍO LAGUNILLA Y GUALÍ (NORTE DE TOLIMA).

Se prevé crecientes súbitas en los ríos Lagunilla y Gualí.

CRECIENTES SÚBITAS EN LA CUENCA DEL RÍO NARE

Se mantiene esta alerta ante los incrementos registrados en el nivel del río Nare a la altura de los municipios de San Luis y Puerto Nare en Antioquia.

CRECIENTES SÚBITAS EN LA CUENCA DEL RÍO OPÓN

Se mantiene esta alerta ante los incrementos registrados en el río la Colorada, afluente al río Opón a la altura de Barrancabermeja. No se descarta situación similar en otros afluentes.

PROBABILIDAD DE CRECIENTES SÚBITAS EN LA CUENCA DEL RÍO SAN BARTOLOMÉ Y CIMITARRA

Se mantiene esta alerta ante la probabilidad de crecientes súbitas en la cuenca del río San Bartolomé y Cimitarra, así como sus afluentes, a la altura del municipio de Yondó (Antioquia).

PROBABILIDAD DE CRECIENTES SÚBITAS EN AFLUENTES DE LA CUENCA ALTA Y MEDIA DEL RÍO CAUCA.

Se mantiene esta alerta por probabilidad de incrementos súbitos en los niveles de los ríos Salado, Piendamó, Palace, Palo, Quimba, Ovejas Timba y Alto Cauca (Cauca), Lili, Meléndez, Cañaveralejo, Claro, Cali, Pance, Salado, Jamundí, Guachal, Amaime, Cerrito, Guabas, Tuluá, Bugalagrande, Guadalajara, Buga, Paila, Las Cañas, Los Micos, Obando, Frío, Pescador, Chanco, Catarina, Cañaverál, Arroyohondo, Yumbo, Mulato, Vijos, Yotoco, Mediacaño y Piedras (departamento del Valle del Cauca), entre otros directos al río Cauca. En las últimas horas, se registran incrementos importantes en el río Cauca, a la altura del municipio de Puracé.

PROBABILIDAD DE CRECIENTES SÚBITAS EN LA CUENCA BAJA DEL RÍO NECHÍ DEPARTAMENTO DE ANTIOQUIA.

Se mantiene la probabilidad de incrementos significativos del nivel del río Nechí y sus afluentes en la cuenca baja.

ALERTAS POR NIVELES DE LOS RÍOS

REGIÓN PACÍFICO	SITIOS PARA LOS CUALES SE GENERA LA ALERTA	ALERTA AMARILLA
<p>PROBABILIDAD DE CRECIENTES SÚBITAS EN LOS RÍOS DEL LITORAL PACÍFICO EN EL VALLE DEL CAUCA. Se mantiene este nivel de alerta frente a la probabilidad de crecientes súbitas en los niveles de los ríos Dagua, Buenaventura, Bahía de Málaga, Anchicayá, Cajambre, Mayorquín, Raposo y sus afluentes.</p> <p>PROBABILIDAD DE CRECIENTES SÚBITAS EN LOS RÍOS ISCUANDÉ Y TAPAJE. Se mantiene la alerta por probabilidad de crecientes súbitas en los niveles de los ríos Iscuandé y Tapaje, los cuales drenan sus aguas al océano Pacífico.</p> <p>PROBABILIDAD DE CRECIENTES SÚBITAS EN LA CUENCA DEL RÍO BAUDÓ. Se mantiene esta alerta ante los posibles incrementos súbitos en el nivel de este río Baudó y sus afluentes, entre otros directos al Océano Pacífico en el departamento de Chocó.</p> <p>PROBABILIDAD DE CRECIENTES SÚBITAS EN LA CUENCA ALTA DEL RÍO SAN JUAN (CHOCO). El nivel del río San Juan a la altura del municipio de Tadó y Sipi se encuentra estable y con tendencia moderada al descenso, se espera que esta condición hidrológica se refleje en los demás cauces superficiales afluentes al río San Juan en la cuenca alta. El IDEAM recomienda a la población en general seguir atentos al incremento súbito de los niveles del río San Juan y sus principales afluentes.</p>		

REGIÓN CARIBE	SITIOS PARA LOS CUALES SE GENERA LA ALERTA	ALERTA AMARILLA
<p>CRECIENTES SÚBITAS EN TODA LA CUENCA DEL RÍO ATRATO. Continúa la alerta dadas las crecientes súbitas que se han registrado en el río Atrato y sus afluentes en la cuenca alta y media, así como en los ríos Salaquí, Cacarica y otros afluentes directos al Atrato en la cuenca baja, a la altura de los municipios de Bojayá y Riosucio (Departamento del Chocó).</p> <p>PROBABILIDAD DE CRECIENTES SÚBITAS EN LOS RÍOS SUCIO, MURRÍ Y MURINDÓ. Se mantiene esta alerta, en especial para diferentes ríos de montaña en el departamento de Antioquia que drenan al río Atrato, como son los ríos Murrí, Sucio y Murindó, a la altura de los municipios de Dabeiba, Mutatá y Murindó (Antioquia)</p> <p>PROBABILIDAD DE INCREMENTOS SÚBITOS EN EL NIVEL DE LOS RÍOS DEL NORTE DE LA VERTIENTE DEL CATATUMBO. Se mantiene la posibilidad de creciente súbita en los principales ríos Nuevo presidente, Sardinata, Tibú, Tarra, Algodonal, Socuavo y Oro entre otros, ubicados al norte del departamento de Norte de Santander.</p>		

ALERTAS POR AMENAZAS DE DESLIZAMIENTO

ALERTA ROJA:

Amenaza alta a muy alta por deslizamientos de tierra detonados por lluvias, localizados en los siguientes municipios:

ALERTA NARANJA:

Amenaza moderada por deslizamientos de tierra detonados por lluvias, localizados en los siguientes municipios:

REGIÓN ANDINA	SITIOS PARA LOS CUALES SE GENERA LA ALERTA	ALERTA ROJA
CUNDINAMARCA: Puerto Salgar.		
REGIÓN PACIFICO	SITIOS PARA LOS CUALES SE GENERA LA ALERTA	ALERTA ROJA
CHOCÓ: Quibdó. CAUCA: Guapi y Timbiquí.		
REGIÓN ORINOQUIA	SITIOS PARA LOS CUALES SE GENERA LA ALERTA	ALERTA ROJA
CASANARE: Tauramena. META: Restrepo y San Juan de Arama.		
REGIÓN CARIBE	SITIOS PARA LOS CUALES SE GENERA LA ALERTA	ALERTA NARANJA
CÓRDOBA: San Jose de Ure.		
REGIÓN ANDINA	SITIOS PARA LOS CUALES SE GENERA LA ALERTA	ALERTA NARANJA
ANTIOQUIA: Alejandría, Amalfí, Anorí, Argelia, Cáceres, Carepa, Carmen de Viboral, Cocorná, Concepción, Granada, Guatapé, La Ceja, La Unión, Marinilla, Peñol, Puerto Triunfo, Remedios, San Carlos, San Francisco, San Luis, San Rafael, San Vicente, Santo Domingo, Santuario, Segovia, Sonsón, Tarazá, Yalí, Yondó (Casabe) y Zaragoza. BOYACÁ: Aquitania, Cubará, Guicán, Labranzagrande, Miraflores, Páez, Pajarito, Paya, Pisba, San Luis de Gaceno y Santa María. CALDAS: Samaná. CUNDINAMARCA: Guayabetal y Medina. NORTE DE SANTANDER: Toledo. SANTANDER: Charalá, Coromoro, Puerto Parra, Sabana de Torres y Suaita.		
REGIÓN PACIFICO	SITIOS PARA LOS CUALES SE GENERA LA ALERTA	ALERTA NARANJA
CAUCA: López. CHOCÓ: Alto Baudó (Pie de Pato), Bahía Solano (Mutis), Bojayá (Bellavista), Carmen del Darién (Curbaradó), El Cantón del San Pablo (Managrú), Istmina, Juradó, Lloró, Medio Atrato (Beté), Nuquí, Rio Quito (Paimadó) y Riosucio. NARIÑO: Cumbitara, Francisco Pizarro (Salahonda), Roberto Payán (San José) y Samaniego.		

ALERTAS POR AMENAZAS DE DESLIZAMIENTO

ALERTA ROJA:

Amenaza alta a muy alta por deslizamientos de tierra detonados por lluvias, localizados en los siguientes municipios:

ALERTA NARANJA:

Amenaza moderada por deslizamientos de tierra detonados por lluvias, localizados en los siguientes municipios:

REGIÓN ORINOQUIA	SITIOS PARA LOS CUALES SE GENERA LA ALERTA	ALERTA NARANJA
<p>ARAUCA: Tame. CASANARE: Aguazul, Chámeza, Hato Corozal, Paz de Ariporo, Pore, Recetor, Támara y Yopal. META: Acacias, Cubarral, Cumaral, El Calvario, El Castillo, Guamal, Lejanías, Mesetas, San Juanito y Villavicencio.</p>		
REGIÓN AMAZONIA	SITIOS PARA LOS CUALES SE GENERA LA ALERTA	ALERTA NARANJA
<p>CAQUETÁ: Belén de los Andaquíes. PUTUMAYO: Mocoa y Villagarzón.</p>		
REGIÓN CARIBE	SITIOS PARA LOS CUALES SE GENERA LA ALERTA	ALERTA AMARILLA
<p>CESAR: Agustín Codazzi, Curumaní, El Copey, La Gloria, Pailitas, Pelaya, Valledupar. CÓRDOBA: Montelíbano y Puerto Libertador. MAGDALENA: Ciénaga, Fundación y Santa Marta.</p>		
REGIÓN ANDINA	SITIOS PARA LOS CUALES SE GENERA LA ALERTA	ALERTA AMARILLA
<p>ANTIOQUIA: Abejorral, Abriaquí, Amagá, Andes, Angelópolis, Armenia, Barbosa, Belmira, Betulia, Briceño, Buriticá, Caicedo, Caldas, Campamento, Cañasgordas, Caracolí, Caramanta, Cisneros, Ciudad Bolívar, Concordia, Copacabana, Dabeiba, Don Matías, Ebéjico, El Bagre, Fredonia, Frontino, Giraldo, Girardota, Guarne, Heliconia, Ituango, Maceo, Medellín, Montebello, Nariño, Olaya, Puerto Berrio, Puerto Nare, Retiro, Rionegro, Salgar, San Jerónimo, San Pedro de Los Milagros, San Roque, Santa Bárbara, Santa Fe de Antioquia, Santa Rosa de Osos, Sopetrán, Titiribí, Uramita, Urroa, Valdivia, Vegachí, Yarumal y Yolombó. BOYACÁ: Almeida, Betétiva, Boavita, Buenavista, Campohermoso, Chinavita, Chiscas, Chita, Chivor, Coper, Corrales, Covarachía, El Espino, Gámeza, Garagoa, La Uvita, La Victoria, Macanal, Maripí, Mongua, Moniquirá, Muzo, Otanche, Pachavita, Panqueba, Pauna, Paz de Rio, Pesca, Puerto Boyacá, Quípama, Rondón, Saboyá, San Eduardo, San José de Pare, San Mateo, San Pablo de Borbur, Santana, Soatá, Socha, Socotá, Sogamoso, Susacón, Tasco, Tibaná, Tópaga, Turmequé, Úmbita y Ventaquemada. CALDAS: Aguadas, Chinchiná, Filadelfia, La Merced, Manzales, Manzanares, Marmato, Marulanda, Neira, Norcasia, Pácora, Pensilvania, Salamina, Supia y Villamaria.</p>		

ALERTAS POR AMENAZAS DE DESLIZAMIENTO

ALERTA ROJA:

Amenaza alta a muy alta por deslizamientos de tierra detonados por lluvias, localizados en los siguientes municipios:

ALERTA NARANJA:

Amenaza moderada por deslizamientos de tierra detonados por lluvias, localizados en los siguientes municipios:

REGIÓN ANDINA	SITIOS PARA LOS CUALES SE GENERA LA ALERTA	ALERTA AMARILLA
	<p>CUNDINAMARCA: Agua de Dios, Albán, Anapoima, Anolaima, Apulo, Arbeláez, Beltrán, Bituima, Bogotá, D.C., Bojacá, Cabrera, Cachipay, Caparrapí, Cáqueza, Carmen de Carupa, Chaguaní, Chipaque, Choachí, Chocontá, Cogua, Cucunubá, El Colegio, El Peñón, El Rosal, Facatativá, Fusagasugá, Gachalá, Gachetá, Gama, Guaduas, Guatavita, Guayabal de Síquima, Gutiérrez, Jerusalén, Junín, La Calera, La Mesa, La Palma, La Peña, Lenguaque, Machetá, Manta, Nilo, Nimaima, Nocaima, Pacho, Paima, Pandi, Pasca, Pulí, Quebradanegra, Quetame, Quipile, Ricaurte, San Antonio de Tequendama, San Bernardo, San Cayetano, San Juan de Rioseco, Sasaima, Sesquilé, Sibaté, Sylvania, Soacha, Subachoque, Suesca, Supatá, Sutatausa, Tabio, Tausa, Tena, Tibacuy, Tocaima, Topaipí, Ubalá, Útica, Venecia, Vergara, Viani, Villagómez, Villapinzón, Villeta, Viotá, Yacopí, Zipacón, Zipaquirá.</p> <p>HUILA: Aipe, Altamira, Colombia, Guadalupe, La Plata, Neiva, Pitalito, Saladoblanco, San Agustín, Suaza, Tarqui.</p> <p>NORTE DE SANTANDER: Ábrego, Arboledas, Cáchira, Cácosta, Chinácota, Chitagá, Convención, Cúcuta, Cucutilla, Durania, El Tarra, El Zulia, Gramalote, Hacarí, Herrán, Labateca, Lourdes, Mutiscua, Ocaña, Pamplona, Salazar, San Calixto, Santiago, Sardinata, Silos, Teorama, Tibú, Villa Caro.</p> <p>QUINDÍO: Calarcá, Córdoba, Salento.</p> <p>RISARALDA: Santa Rosa de Cabal.</p> <p>SANTANDER: Aguada, Albania, Bucaramanga, Carcasí, Cerrito, Charta, Chipatá, Confines, Contratación, El Carmen, El Guacamayo, El Playón, Encino, Florián, Floridablanca, Girón, Guaca, Guavatá, Güepsa, La Belleza, La Paz, Landázuri, Lebrija, Macaravita, Málaga, Matanza, Mogotes, Oiba, Onzaga, Piedecuesta, Puente Nacional, San Andrés, San Benito, San Miguel, San Vicente de Chucurí, Santa Helena del Opón, Sucre, Suratá, Tona, Valle de San José, Vélez.</p> <p>TOLIMA: Alpujarra, Anzoátegui, Armero (Guayabal), Ataco, Cajamarca, Carmen de Apicalá, Casabianca, Chaparral, Cunday, Dolores, Falan, Fresno, Herveo, Ibagué, Icononzo, Lérida, Libano, Melgar, Murillo, Natagaima, Ortega, Palocabildo, Planadas, Prado, Purificación, Rioblanco, Roncesvalles, Rovira, San Antonio, Villahermosa, Villarrica.</p>	

REGIÓN PACIFICO	SITIOS PARA LOS CUALES SE GENERA LA ALERTA	ALERTA AMARILLA
	<p>CAUCA: Buenos Aires, Caldono, Corinto, El Tambo, Inzá, Jambaló, La Sierra, La Vega, Miranda, Páez (Belalcázar), Piendamó, Popayán, Rosas, Santa Rosa, Santander de Quilichao, Silvia, Sotará (Paispamba), Suárez, Toribío y Totoró.</p> <p>CHOCÓ: Condoto, San José del Palmar y Sipí.</p> <p>NARIÑO: Albán (San José), Barbacoas, Buesaco, Cumbal, El Charco, La Llanada, Linares, Los Andes (Sotomayor), Magüí (Payán), Mallama (Piedrancha), San Pedro de Cartago (Cartago), Santa Bárbara (Iscuandé), Santa Cruz (Guachavés) y Tumaco.</p> <p>VALLE DEL CAUCA: Bolívar, Buenaventura, Buga, Bugalagrande, Calima (El Darién), Dagua, El Cerrito, El Dovio, Florida, Palmira, San Pedro, Sevilla, Tuluá, Versalles, Vijes y Yumbo.</p>	

ALERTAS POR AMENAZAS DE DESLIZAMIENTO

ALERTA ROJA:

Amenaza alta a muy alta por deslizamientos de tierra detonados por lluvias, localizados en los siguientes municipios:

ALERTA NARANJA:

Amenaza moderada por deslizamientos de tierra detonados por lluvias, localizados en los siguientes municipios:

REGIÓN ORINOQUIA	SITIOS PARA LOS CUALES SE GENERA LA ALERTA	ALERTA AMARILLA
<p>ARAUCA: Fortul, Saravena. CASANARE: La Salina, Monterrey, Nunchía, Sabanalarga y Sácama. META: El Dorado y Uribe.</p>		
REGIÓN AMAZONIA	SITIOS PARA LOS CUALES SE GENERA LA ALERTA	ALERTA AMARILLA
<p>CAQUETÁ: Morelia, Puerto Rico.</p>		

ALERTAS POR AMENAZAS DE DESLIZAMIENTO

ALERTA ROJA:

Amenaza alta a muy alta por deslizamientos de tierra detonados por lluvias, localizados en los siguientes municipios:

ALERTA NARANJA:

Amenaza moderada por deslizamientos de tierra detonados por lluvias, localizados en los siguientes municipios:

SECTORES VIALES IDENTIFICADOS CON POTENCIALIDAD DE DESLIZAMIENTOS de TIERRA, EN LOS CUALES GENERAN ALERTAS

DEPARTAMENTO	SECTOR VIAL
CAQUETÁ	Vía Suaza – Florencia
CHOCÓ	Vía Vergel– Florencia Quibdó – Medellín
NARIÑO	Vía Pasto – Mocoa Pasto – Popayán Pasto – Mojarras Túquerres – Tumaco Circunvalar – Galeras Junin – Pedregal
VALLE DEL CAUCA	Bolívar – Roldanillo Buenaventura – Buga.

ALERTAS POR AMENAZAS DE INCENDIOS DE LA COBERTURA VEGETAL

ALERTA ROJA:

Amenaza Alta o muy alta de ocurrencia de incendios de la cobertura vegetal en zonas de bosques, cultivos y pastos, localizados en los siguientes municipios y sectores aledaños:

ALERTA NARANJA:

Amenaza moderada de ocurrencia de incendios de la cobertura vegetal en zonas de bosques, cultivos y pastos, localizados en los siguientes municipios y sectores aledaños:

REGIÓN CARIBE	SITIOS PARA LOS CUALES SE GENERA LA ALERTA	ALERTA NARANJA
<p>BOLÍVAR: Hatillo De Loba, Mompós y Santa Catalina. LA GUAJIRA: El Molino y San Juan Del Cesar.</p>		

REGIÓN ANDINA	SITIOS PARA LOS CUALES SE GENERA LA ALERTA	ALERTA NARANJA
<p>BOYACÁ: Arcabuco y Villa De Leiva. CUNDINAMARCA: Cota, La Vega y San Francisco. HUILA: Baraya, Palermo y Tello. NARIÑO: Imués y Yacuanquer. TOLIMA: Ambalema y Guamo.</p>		

ALERTAS METEOMARINA

MAR CARIBE

ALERTA AMARILLA

POR VIENTO Y OLEAJE

En los próximos días la altura de oleaje se mantendrán entre los 2.0 y 3.0 m, la velocidad del viento estará entre 15 y 20 nudos (27 km/h y 37 km/h) en amplios sectores del mar Caribe colombiano. Por anterior, se recomienda a las embarcaciones de poco calado consultar con las capitanías de puerto antes de zarpar y a los habitantes costeros y turistas estar atentos a la evolución de este fenómeno.

POR PLEAMAR

Hasta el 10 de mayo del presente año, se espera una de las pleamares más significativas del mes en el archipiélago de San Andrés, Providencia y Santa Catalina; así mismo, en el litoral central del Caribe nacional hasta el próximo 11 de mayo, estarán influenciados por la marea astronómica.

POR TIEMPO LLUVIOSO

Se mantiene sobre el golfo de Urabá y en cercanías al litoral de Córdoba la alerta por presencia de precipitaciones con intensidad entre moderada y fuerte, en algunos casos con descargas eléctricas y rachas de viento. Por lo anterior, se advierte a habitantes costeros estar atentos a la condiciones meteorológicas y embarcaciones de poco calado consultar con las Capitanías de puerto antes de zarpar a zonas de inminente tempestad.

OCEANO PACÍFICO

ALERTA NARANJA

POR TIEMPO LLUVIOSO

Sobre el área marítima del Pacífico colombiano, se prevé abundante nubosidad con precipitaciones moderadas a fuertes, en algunos casos con tormentas eléctricas y rachas de viento. Por lo tanto, se advierte a habitantes costeros estar atentos a las condiciones meteorológicas y embarcaciones de poco calado consultar con las Capitanías de puerto antes de zarpar en zonas de inminente tempestad.

°C: grados Celsius

m: metros

mm: milímetros

msnm: metros sobre nivel del mar

Km/h: kilómetros por hora

HLC: hora local colombiana

GOES: Geostationary Operational Environmental Satellites (Satélite Geoestacionario Operacional Ambiental).

GOES-16 es el designado GOES-Este, localizado en 75° W sobre el ecuador geográfico.

PNN: Parque Nacional Natural

SFF: Santuario de Fauna y Flora



ALERTA ROJA. PARA TOMAR ACCIÓN Advierte al Sistema Nacional de Gestión del Riesgo de Desastres sobre el peligro de un fenómeno y sus efectos adversos sobre la población. Se emite una alerta sólo cuando la identificación de un evento extraordinario indique la amenaza inminente y cuando la gravedad del fenómeno requiera atención prioritaria de los comités departamentales y locales.



ALERTA NARANJA. PARA PREPARARSE Indica la amenaza de un fenómeno. No implica riesgo inmediato por lo que es catalogado como un mensaje para informarse y prepararse. El aviso implica vigilancia continua ya que las condiciones son propicias para el desarrollo de un suceso natural.



ALERTA AMARILLA. PARA INFORMARSE Se emite cuando las condiciones hidrometeorológicas son favorables para la ocurrencia de un fenómeno natural y pueden aumentar el riesgo según los pronósticos. Por sus características, este nivel está encaminado a informar.

CONDICIONES NORMALES Indica que no existe ninguna clase de alerta para la región o zona mencionada.

Yolanda GONZÁLEZ H. | Directora General

Mery E. FERNÁNDEZ P. | Jefe Oficina del Servicio de Pronósticos y Alertas

Profesionales de Turno:

Constanza ROSERO (Hidróloga), Sonia BERMÚDEZ (Incendios y Deslizamientos), Rodney POVEDA (Meteorólogo), Mauricio TORRES (Datos) y Alberto PARDO (Coordinador).

<http://www.ideam.gov.co>

Correos electrónicos: servicio@ideam.gov.co, alertas@ideam.gov.co

Calle 25D # 96B – 70, Piso 3. Bogotá, D.C., Colombia.

Teléfono: 3075625 Ext. 1334–1336.

Síguenos en:

