

INFORME TÉCNICO

# DIARIO N° 128

El IDEAM comunica al Sistema Nacional de Gestión del Riesgo (SNGR) y al Sistema Nacional Ambiental (SINA).

Bogotá D. C.

Miércoles 08 de mayo de 2019.

Hora de actualización: 12:15 p.m.



IDEAM

Instituto de Hidrología  
Meteorología y  
Estudios Ambientales

Cll. 25D N° 96B-70

## CONDICIONES HIDROMETEOROLÓGICAS ACTUALES

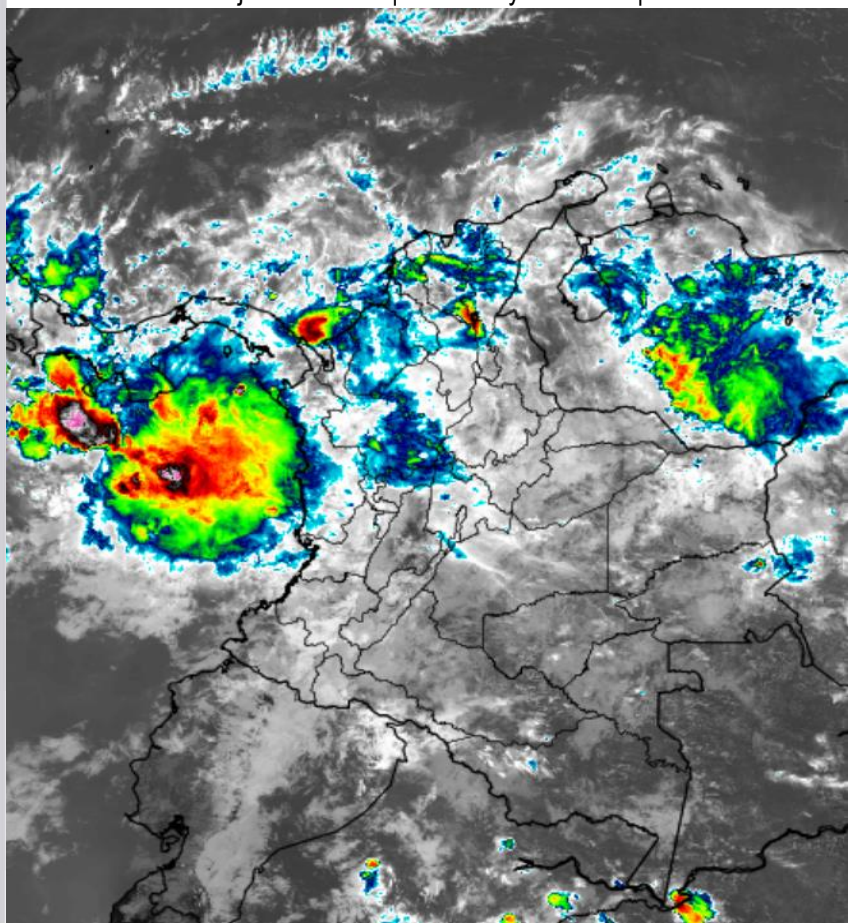
El día de ayer ha sido el más lluvioso de lo corrido del mes de mayo de 2019 con un volumen de a nivel nacional de 7393.2 mm.

Las precipitaciones se registraron en las regiones Pacífica, Andina, Orinoquía y sectores de la Caribe y Amazonia.

Para el día de hoy se pronostica lluvias importantes en las regiones Orinoquía, centro y norte de la Andina, norte de la Pacífica y en algunos sectores de la región Caribe. Pocas lluvias se prevén en la Amazonía y sur de la Andina.

## IMAGEN SATELITAL

Canal Infrarrojo - GOES 16 | 08 de mayo de 2019 | 11:40 a.m.



Consulte todos los días el pronóstico del tiempo y las alertas hidrometeorológicas vigentes del IDEAM, en un formato de calidad. Alrededor de las 7:30 a. m. está a disposición del público en [www.ideam.gov.co](http://www.ideam.gov.co).

Se puede ver también en dispositivos móviles **AQUÍ**





# LO MÁS DESTACADO

## LLUVIAS REGISTRADAS EN LAS ÚLTIMAS 24 HORAS

Se observaron abundantes precipitaciones en el país, especialmente en áreas de los departamentos de Antioquia, Boyacá, Meta y Santander. El mayor volumen de lluvia registrado en el municipio de **Villavicencio**, estación ICA (**Meta**) con **157,0 mm**.

### ALERTA ROJA

- Por alta probabilidad de niveles altos en el río Cravo Sur (Casanare), aportante al Meta.
- Por alta posibilidad de deslizamientos de tierra en zonas inestables o de ladera ubicadas en los departamentos de Antioquia, Boyacá, Cundinamarca, Santander, Chocó, Nariño, Meta y Putumayo.
- Por alta posibilidad de incendios de la cobertura vegetal en zonas de bosques, cultivos y pastos localizadas en los departamentos de Atlántico, Bolívar, Cesar, Córdoba, La Guajira, Magdalena y Sucre, en la región Caribe; Boyacá, Huila, Norte de Santander, Quindío y Santander, en la Andina y Cauca, Nariño y Valle del Cauca en la región Pacífica.

### ALERTA NARANJA

- Por niveles altos en la cuenca baja del río San Juan (Chocó).
- Por mediana posibilidad de crecientes súbitas en los ríos León y Mulatos, incluidos sus afluentes Turbo, Caimán, Nuevo, León y Grande, en el Urabá antioqueño (Antioquia); Quito, Bojayá, Mapipí y Apagadó aportantes del río Atrato (Chocó) y Tame y Cobugón, tributario del río Arauca (Arauca).
- Por mediana posibilidad de deslizamientos de tierra detonados por lluvias en sectores inestables o de alta pendiente localizados en las regiones Caribe, Andina, Pacífica, Orinoquia y Amazonia.
- Por mediana probabilidad de incendios de la cobertura vegetal en áreas localizadas en las regiones Caribe, Andina y Pacífica.
- Por tiempo lluvioso con posibilidad de tormentas eléctricas y ráfagas de viento en amplios sectores de la cuenca Pacífica colombiana.

### ALERTA AMARILLA

- Por baja probabilidad de crecientes súbitas en quebradas y ríos localizadas en los departamentos de Caquetá, Putumayo, Chocó, Antioquia, Norte de Santander, Arauca, Meta, Valle del Cauca, Cauca, Nariño y Tolima.
- Por baja amenaza de niveles altos en los ríos Amazonas (Amazonas) y Casanare (Casanare).
- Por viento y oleaje con valores por encima de lo normal, de amenaza para la navegación menor en el centro y oriente del mar Caribe colombiano, incluidas zonas costeras.
- Por pleamar asociado con la marea astronómica hasta el 10 de mayo del presente año en el archipiélago de San Andrés, Providencia y Santa Catalina y hasta el 11 en el litoral Caribe nacional.

# PRONÓSTICO CONDICIONES METEOROLÓGICAS ESPECIALES

## ÁREA DEL VOLCÁN GALERAS

En el transcurso de la jornada, predominarán las condiciones de cielo parcial a mayormente nubladas con presencia de lloviznas en la mañana y lluvias de variada intensidad.

El SERVICIO GEOLÓGICO COLOMBIANO reporta en nivel AMARILLO (III): CAMBIOS EN EL COMPORTAMIENTO DE LA ACTIVIDAD VOLCÁNICA. Lat:1.55 Lon:-77.37

ELEVACIÓN (pies)	DIRECCIÓN	VELOCIDAD	
		NUDOS	Km/h
10.000	ESTE-SURESTE	5 - 10	9 - 18
18.000	ESTE	25 - 30	45 - 54
24.000	ESTE	15 - 20	27 - 36
30.000	ESTE	10 - 15	18 - 27

## ÁREA DEL VOLCÁN NEVADO DEL HUILA

En el área se espera abundante nubosidad con lluvias de carácter intermitente.

El SERVICIO GEOLÓGICO COLOMBIANO reporta en nivel AMARILLO (III): CAMBIOS EN EL COMPORTAMIENTO DE LA ACTIVIDAD VOLCÁNICA. Lat:2.92 Lon:-75.05

ELEVACIÓN (pies)	DIRECCIÓN	VELOCIDAD	
		NUDOS	Km/h
10.000	SUR-SURESTE	5 - 10	9 - 18
18.000	ESTE	15 - 20	27 - 36
24.000	ESTE	15 - 20	27 - 36
30.000	ESTE	10 - 15	18 - 27

## ÁREA DEL VOLCÁN CERRO MACHÍN

Predominarán las condiciones cubiertas con precipitaciones entre ligeras y moderadas.

El SERVICIO GEOLÓGICO COLOMBIANO reporta en nivel AMARILLO (III): CAMBIOS EN EL COMPORTAMIENTO DE LA ACTIVIDAD VOLCÁNICA. Lat:4.80 Lon:-75.62

ELEVACIÓN (pies)	DIRECCIÓN	VELOCIDAD	
		NUDOS	Km/h
10.000	SUR	5 - 10	9 - 18
18.000	ESTE	10 - 15	18 - 27
24.000	ESTE	10 - 15	18 - 27
30.000	ESTE	10 - 15	18 - 27

## ÁREA DEL VOLCÁN NEVADO DEL RUIZ

En el área se espera abundante nubosidad con lluvias de carácter intermitente.

El SERVICIO GEOLÓGICO COLOMBIANO reporta en nivel AMARILLO (III): CAMBIOS EN EL COMPORTAMIENTO DE LA ACTIVIDAD VOLCÁNICA. Lat:4.89 Lon:-75.32

ELEVACIÓN (pies)	DIRECCIÓN	VELOCIDAD	
		NUDOS	Km/h
10.000	SUR	0 - 5	9
18.000	ESTE	10 - 15	18 - 27
24.000	ESTE	10 - 15	18 - 27
30.000	ESTE	10 - 15	18 - 27

## ÁREA DEL COMPLEJO VOLCÁNICO CHILES-CERRO NEGRO DE MAYASQUER

Cielo entre parcialmente cubierto y cubierto con lloviznas/lluvias ligeras a diferentes horas.

El SERVICIO GEOLÓGICO COLOMBIANO reporta en nivel AMARILLO (III): CAMBIOS EN EL COMPORTAMIENTO DE LA ACTIVIDAD VOLCÁNICA. Lat:0.81 Lon:-77.93 Lat:0.76 Lon:-77.95

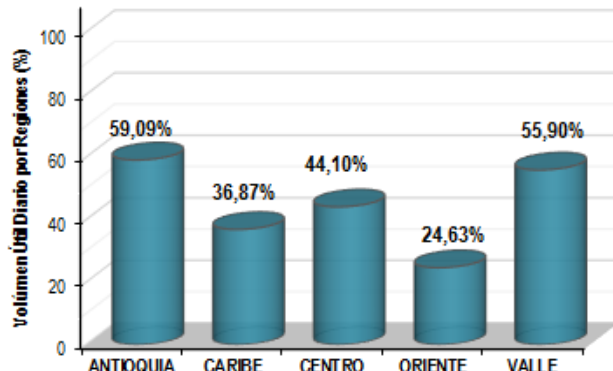
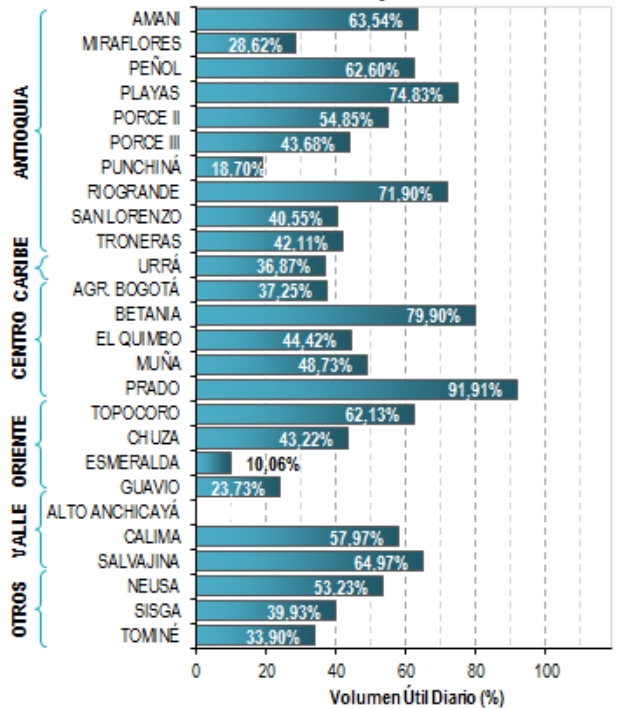
ELEVACIÓN (pies)	DIRECCIÓN	VELOCIDAD	
		NUDOS	Km/h
10.000	SURESTE	0 - 5	9
18.000	ESTE	20 - 25	36 - 45
24.000	ESTE	20 - 25	36 - 45
30.000	ESTE-NORESTE	15 - 20	27 - 36

# ESTADO DE LOS EMBALSES

A continuación se relaciona el volumen útil diario de los principales embalses del país (expresado en porcentaje), de acuerdo con la información reportada por XM S.A. E.S.P en la siguiente dirección electrónica: <http://ido.xm.com.co/ido/SitePages/hidrologia.aspx?q=reservas>

## VOLUMEN ÚTIL DIARIO EN LOS PRINCIPALES EMBALSES DEL PAÍS

Martes 07 de mayo de 2019



Para estar informado diariamente de lo que pasa con el **pronóstico del tiempo y las alertas.**

Síguenos en Twitter  
 @IDEAMColombia



## PRECIPITACIONES

A continuación se relacionan los municipios donde en las últimas 24 horas se registraron precipitaciones iguales o superiores a 20.0 mm.

Se aclara que las precipitaciones indicadas en los municipios, realmente corresponden a aquellos puntos en los cuales el IDEAM tiene estaciones de monitoreo, pero no necesariamente quiere decir que el dato corresponda a las lluvias que se presentaron directamente sobre el área urbana en donde se concentra la mayor población. En ocasiones la estación sobre la cual se destaca el mayor valor de precipitación, a pesar de pertenecer al municipio, puede quedar alejada del centro poblado principal.

DEPARTAMENTO	MUNICIPIO
<b>ANTIOQUIA</b>	Tarazá (130,0), Carepa (92,4), Apartado (47,0), Angostura (45,0) y Yondó (43,0).
<b>ARAUCA</b>	Tame (52,8).
<b>BOYACÁ</b>	Cubara (110,0), Santa María (74,0), Pajarito (71,5), San Luis De Gaceno (55,4), El Espino (44,1) y Chita (40,2).
<b>CASANARE</b>	Tamara (92,9), Paz De Ariporo (82,5), Aguazul (60,3) y Chámeza (40,7).
<b>CAUCA</b>	Timbiquí (61,0).
<b>CESAR</b>	Valledupar-Atanquez (50,0).
<b>CHOCÓ</b>	Istmina (78,0) y Quibdó-Aeropuerto (66,3).
<b>CUNDINAMARCA</b>	Guayabetal (75,0) y Medina (46,0).
<b>MAGDALENA</b>	Pivijay (71,0).
<b>META</b>	<b>Villavicencio-ICA (157,0)</b> , Villavicencio-IDEAM (143,1), Restrepo (120,0), Villavicencio-Aeropuerto (109,1), San Juan De Arama (106,0), Cubarral-Pto. Angosturas (95,0), Villavicencio-Servitá (86,0), Acacias (65,0), Guamal (63,0), Cubarral-San Luis (57,0), El Calvario (57,0) y Villavicencio-Unillanos (44,0).
<b>NORTE DE SANTANDER</b>	San Calixto (42,7) y Sardinata (42,0).
<b>PUTUMAYO</b>	San Miguel (50,3).
<b>SANTANDER</b>	Sabana De Torres (127,9), Barrancabermeja-Chucurí (99,7), Puerto Parra (75,0) y Suaita (62,5).
<b>TOLIMA</b>	Armero-Hda. Potosí (47,0) y Armero-Granja (44,7).

Para estar informado diariamente de lo que pasa con el **pronóstico del tiempo y las alertas.**

Síguenos en Twitter  
**@IDEAMColombia**



## TEMPERATURAS MÁXIMAS

A continuación se relacionan los municipios donde en las últimas 24 horas se registraron temperaturas iguales o superiores a 35.0 °C.

Se aclara que las temperaturas indicadas en los municipios, realmente corresponden a aquellos puntos en los cuales el IDEAM tiene estaciones de monitoreo, pero no necesariamente quiere decir que el dato corresponda a las temperaturas que se presentaron directamente sobre el área urbana en donde se concentra la mayor población. En ocasiones la estación sobre la cual se destaca el mayor valor de temperatura, a pesar de pertenecer al municipio, puede quedar alejada del centro poblado principal.

DEPARTAMENTO	MUNICIPIO
<b>ANTIOQUIA</b>	Valparaíso-Fredonia (36,0).
<b>BOLÍVAR</b>	Zambrano (38,6), María La Baja-Presa Ay Grande (37,1), Arjona (37,1) y El Carmen De Bolívar (36,2).
<b>CESAR</b>	<b>Valledupar-Aeropuerto (39,4)</b> , Agustín Codazzi-Motilonia (37,8) y Pailitas (35,4).
<b>CÓRDOBA</b>	Ayapel (36,2), Planeta Rica (36,0), Ciénaga De Oro (36,0), Montelibano (35,8), Chima (35,8), San Bernardo Del Viento (35,6), Montería-Aeropuerto (35,2) y Loricá (35,2).
<b>CUNDINAMARCA</b>	Jerusalén (38,6) y Puerto Salgar (36,4).
<b>LA GUAJIRA</b>	Manaure (38,2), Hatonuevo (36,4), Uribía (35,4) y Riohacha-Aeropuerto (35,3).
<b>MAGDALENA</b>	Pivijay (36,2) y Santa Marta-Aeropuerto (35,4).
<b>NORTE DE SANTANDER</b>	Cúcuta-Carmen de Tonchalá (37,0), Cúcuta-Aeropuerto (35,7) y Cúcuta-Cinera Villa Olga (35,0).
<b>SANTANDER</b>	Capitanejo (36,4).
<b>SUCRE</b>	Corozal (36,0) y Sampués (35,2).
<b>TOLIMA</b>	Natagaima (37,6), Ambalema (36,4), Prado (36,4), Saldaña (36,4), Guamo (36,4), Armero-Granja (35,4) y Flandes (35,2).

# PRONÓSTICO METEOROLÓGICO

Miércoles 08 y jueves 09 de mayo de 2019



REGIÓN	PRONÓSTICO
<b>SABANA DE BOGOTÁ</b>	<p><b>MIÉRCOLES:</b> Para la tarde capitalina se prevé cielo mayormente nublado con probabilidad de lloviznas y lluvias ligeras especialmente en el sur, oriente y norte de la capital. En la noche se espera cielo mayormente nublado con predominio de tiempo seco, acompañado de lloviznas esporádicas al oriente.</p> <p><b>JUEVES:</b> Durante la mañana se estima que predominarán las condiciones de cielo mayormente nublado con precipitaciones eventuales en el norte y occidente de la capital. Para la tarde capitalina se prevé cielo mayormente nublado con lluvias en diferentes sectores de la capital. En la noche se espera disminuya las precipitaciones y predomine el cielo mayormente nublado.</p>
<b>CARIBE</b>	<p><b>MIÉRCOLES:</b> Para la tarde se prevé mayor nubosidad; lluvias fuertes son probables en sectores de Córdoba, Sucre, norte de Bolívar, Atlántico, Magdalena, occidente de La Guajira y sectores de Cesar. En la noche se estima cielo mayormente nublado; probables lluvias fuertes con descargas eléctricas en Magdalena, Bolívar, Córdoba, Sucre ; lluvias ligeras en La Guajira y Cesar.</p> <p><b>JUEVES:</b> Se prevé cielo parcial a mayormente nublado durante gran parte de la jornada. Son probables lluvias de variada intensidad en el sur de Córdoba, sectores de Bolívar, Magdalena, La Guajira, Cesar, área de la Sierra Nevada de Santa Marta y Urabá antioqueño.</p>
<b>ARCHIPIÉLAGO DE SAN ANDRÉS, PROVIDENCIA Y SANTA CATALINA</b>	<p><b>MIÉRCOLES:</b> Para la tarde continuará el predominio de condiciones secas, con cielo mayormente nublado. Durante la noche se prevén algunas lloviznas en cercanías al archipiélago. El cielo estará parcial a mayormente nublado.</p> <p><b>JUEVES:</b> En el archipiélago de San Andrés y Providencia predominarán las condiciones secas, con cielo parcialmente nublado.</p>
<b>MAR CARIBE</b>	<p><b>MIÉRCOLES:</b> El cielo prevalecerá parcialmente nublado durante el día. Son probables chubascos en el área del golfo de Urabá y zonas costeras del occidente del mar Caribe.</p> <p><b>JUEVES:</b> Se prevé cielo parcial a mayormente nublado para la zona. Chubascos en el área del golfo de Urabá y posibles lluvias fuertes en el centro y oriente del mar Caribe durante la jornada.</p>
<b>ANDINA</b>	<p><b>MIÉRCOLES:</b> En la tarde se prevé cielo mayormente nublado. Probabilidad de ocurrencia de lluvias fuertes en los Santanderes, Cundinamarca, Boyacá, eje Cafetero y Antioquia, lluvias de menor intensidad en Tolima y el sur de Huila. En horas de la noche se prevé lluvias sobre sur de Santander, oriente de Norte de Santander, Antioquia, Boyacá y oriente de Cundinamarca; lluvias ligeras en el cafetero y occidente de Huila.</p> <p><b>JUEVES:</b> Se prevé cielo mayormente nublado y probabilidad de ocurrencia de lluvias fuertes y tronadas en sectores de Antioquia, Santanderes, Caldas, oriente de Cundinamarca y Boyacá, especialmente, en horas de la tarde y noche.</p>

Planeando tu día?  
 Descarga YA y conoce...



Consúltalo a diario y únete a la Cultura del Pronóstico del IDEAM

Disponible para  



# PRONÓSTICO METEOROLÓGICO



Miércoles 08 y jueves 09 de mayo de 2019

REGIÓN	PRONÓSTICO
<b>INSULAR PACÍFICO</b>	<p><b>MIÉRCOLES:</b> Se estiman lluvias a diferentes horas en Malpelo con cielo estará mayormente nublado. En Gorgona con cielo parcialmente nublado y pocas lluvias</p> <p><b>JUEVES:</b> Se prevé cielo mayormente nublado. Chubascos se esperan en Malpelo y en Gorgona durante el día.</p>
<b>PACÍFICO</b>	<p><b>MIÉRCOLES:</b> Para la tarde es previsto condiciones nubosas y probabilidad de lluvias de variada intensidad en sectores de Chocó y actividad eléctrica en momentos de lluvia intensa. Lluvias menos intensas en Cauca, Valle y Nariño. Durante la noche se prevé lluvias al centro y norte de Chocó, y occidente de Cauca, con probabilidad de descargas eléctricas en momentos de lluvia intensa. Lluvias ocasionales en Valle del Cauca y norte de Nariño.</p> <p><b>JUEVES:</b> Durante la jornada se prevé cielo mayormente nublado. Se estiman lluvias importantes en sectores de Vichada, Arauca, Casanare y al oriente de Meta en el transcurso del día.</p>
<b>OCÉANO PACÍFICO</b>	<p><b>MIÉRCOLES:</b> Se estima abundante nubosidad a lo largo de la jornada con lluvias y actividad eléctrica durante el día en sectores del centro y norte de la cuenca oceánica.</p> <p><b>JUEVES:</b> Continuará el cielo mayormente nublado en la zona. Probabilidad de lluvias y tronadas a diferentes horas del día.</p>
<b>ORINOQUIA</b>	<p><b>MIÉRCOLES:</b> Para las horas de la tarde se estiman condiciones mayormente cubiertas y con lluvias fuertes en Arauca, Meta, Casanare y norte de Vichada. Durante la noche se prevé cielo entre parcial y mayormente nublado; es probable que las lluvias se concentren en el piedemonte llanero de Arauca, Casanare y Meta; lluvias dispersas en Vichada.</p> <p><b>JUEVES:</b> Durante la jornada se prevé cielo mayormente nublado. Se estiman lluvias importantes en sectores de Vichada, Arauca, Casanare y al oriente de Meta en el transcurso del día.</p>
<b>AMAZONIA</b>	<p><b>MIÉRCOLES:</b> En la tarde con cielo entre parcial y mayormente cubierto; lluvias fuertes en Guainía, mientras para el resto de la región con poca cantidad de lluvia. Durante la noche se estima de parcial a mayor nubosidad con posibles precipitaciones en zonas de Guainía, Vaupés, Guaviare y Amazonas. Lluvias esporádicas en sectores del piedemonte Amazónico.</p> <p><b>JUEVES:</b> Se prevé condiciones de abundante nubosidad; probables lluvias en sectores de Amazonas, Caquetá, putumayo, Guaviare, Vaupés y Guainía en el transcurso del día.</p>

Planeando tu día?  
Descarga YA y conoce...



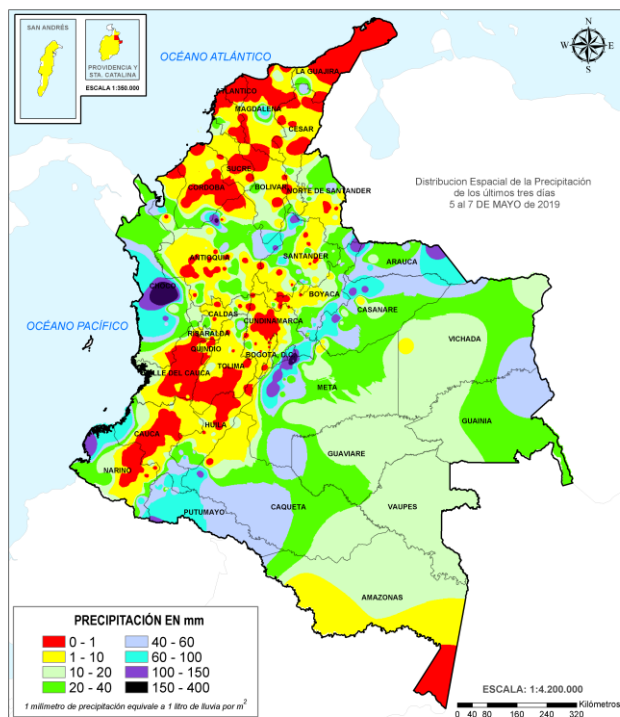
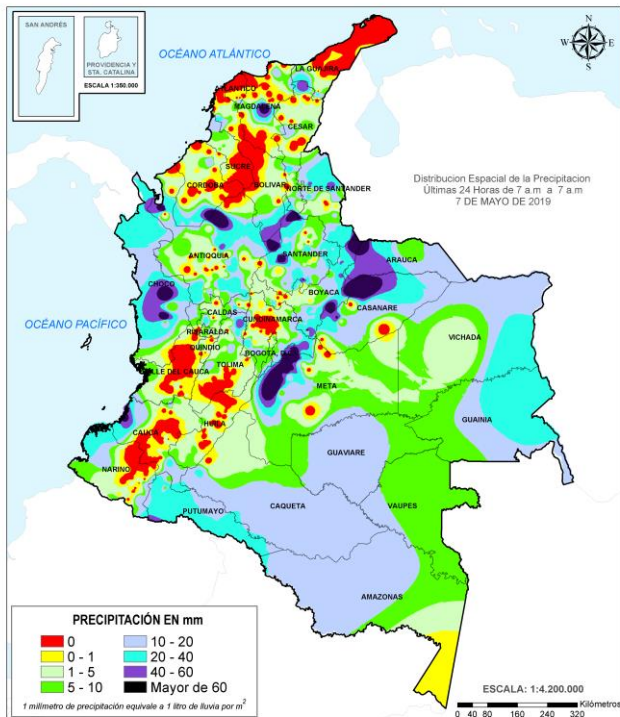
Consúltalo a diario y únete a la Cultura del Pronóstico del IDEAM

Disponible para

# MAPAS DE PRECIPITACIÓN

**Precipitación diaria:** desde las 7:00 a.m. del martes 07 y hasta las 7:00 a.m. del miércoles 08 de mayo de 2019.

**Precipitación últimas 72 horas:** desde las 7:00 a.m. del domingo 05 y hasta las 7:00 a.m. del miércoles 08 mayo de 2019.



## ALERTAS VIGENTES E INFORMACIÓN ADICIONAL

Para mayor información sobre el pronóstico del estado del tiempo, informes técnicos diarios, comunicados especiales, mapas diarios de temperaturas máximas y mínimas e información diaria de precipitación se sugiere consultar los siguientes enlaces:

- [MAPA DIARIO DE TEMPERATURA MÁXIMA](#)
- [MAPA DIARIO DE TEMPERATURA MÍNIMA](#)



# ALERTAS POR NIVELES DE LOS RÍOS

REGIÓN PACÍFICO	SITIOS PARA LOS CUALES SE GENERA LA ALERTA	ALERTA ROJA
<p><b>NIVELES ALTOS DEL RIO CRAVO SUR (APORTANTE AL RIO META).</b>                      En las últimas horas han mantenido altos los niveles de el río Cravo Sur a la altura del municipio de Yopal, se siguen presentando ascensos en el nivel del río, y actualmente el nivel esta muy cerca de la cota de afectación, por tanto se sugiere cambiar el nivel de alerta a Roja.</p>		
REGIÓN CARIBE	SITIOS PARA LOS CUALES SE GENERA LA ALERTA	ALERTA NARANJA
<p><b>PROBABILIDAD DE CRECIENTES CORRIENTES DEL URABÁ ANTIOQUEÑO.</b>                      Se mantiene esta alerta frente a la probabilidad de crecientes súbitas en los ríos León y Mulatos como sus principales afluentes (Turbo, Caimán, Nuevo, León y Grande).</p> <p><b>PROBABILIDAD DE CRECIENTES SÚBITAS EN LA CUENCA DE LOS RÍOS BOJAYÁ, MAPIPÍ, OPAGADÓ, (OCCIDENTE DEL CHOCO)</b>                      Se mantiene esta alerta en el cauce principal y sus principales aportantes de los ríos Quito, Bojayá, Mapiquí y Apagadó aportantes del río Atrato por su margen izquierda.</p>		
REGIÓN PACÍFICO	SITIOS PARA LOS CUALES SE GENERA LA ALERTA	ALERTA NARANJA
<p><b>NIVELES ALTOS EN LA CUENCA BAJA DEL RÍO SAN JUAN (CHOCO)</b>                      Se mantiene la alerta dado que los niveles del río San Juan a la altura de los municipios de Medio San Juan y Litoral de San Juan se mantienen altos, especialmente los ríos Capoma, Calima y Munguidó entre otros.</p>		
REGIÓN ORINOQUIA	SITIOS PARA LOS CUALES SE GENERA LA ALERTA	ALERTA NARANJA
<p><b>PROBABILIDAD DE CRECIENTE SÚBITA EN LA CUENCA DEL RÍO TAME.</b>                      Lluvias significativas se registraron en las últimas horas en el área de influencia del municipio de Tame, la cuales podrían incrementar significativamente el nivel del río Tame y sus aportantes.</p> <p><b>PROBABILIDAD DE CRECIENTE CUENCA ALTA DEL RIO ARAUCA.</b>                      Se ha registrado ascensos significativos en el nivel del río Cobugón a la altura del municipio de Cubara, aportante en la cuenca alta del río Arauca, actualmente la onda se encuentra transitando en el río Arauca, por tanto se preve que .</p>		

# ALERTAS POR NIVELES DE LOS RÍOS

REGIÓN AMAZONIA	SITIOS PARA LOS CUALES SE GENERA LA ALERTA	ALERTA AMARILLA
<p><b>NIVELES ALTOS EN EL RÍO AMAZONAS.</b>                      Se preve que durante la siguiente semana el río Amazonas mantenga un descenso paulatino del nivel a la altura del municipio de Leticia, por tanto se sugiere cambiar a alerta Amarilla.</p> <p><b>PROBABILIDAD DE CRECIENTES EN LA CUENCA DEL RÍO ORTEGUAZA.</b>                      Se prevé incrementos moderados en el transcurso del día, debido a la reactivación de las lluvias en el piedemonte Caqueteño; también se tiene la posibilidad de crecientes súbitas en varios ríos y quebradas, y especialmente se destacan los incrementos importantes de los ríos Hacha y Caraño, ambos afluentes del río Orteguzaza. Especial recomendación en afluentes de los ríos Orteguzaza y Hacha, en el piedemonte caqueteño, e igualmente para sectores rurales y urbanos de los municipios de Florencia, Paujil, Doncello, Albania, Puerto Rico y San José de Fragua (departamento de Caquetá).</p> <p><b>PROBABILIDAD DE CRECIENTES SÚBITAS EN LA CUENCA ALTA DEL RÍO PUTUMAYO.</b>                      Se mantiene esta alerta ante la probabilidad de crecientes súbitas en la cuenca alta del río Putumayo, a la altura de los municipios de Orito, Puerto Caicedo y Puerto Asís.</p> <p><b>PROBABILIDAD DE CRECIENTES SÚBITAS EN LA CUENCA MEDIA DEL RÍO PUTUMAYO.</b>                      Se mantiene esta alerta ante las afectaciones reportadas, a la altura del municipio de Puerto Leguizamo. No se descartan nuevos incrementos del nivel del río Putumayo (cuenca media).</p> <p><b>CRECIENTES SÚBITAS EN LA CUENCA ALTA DEL RÍO MOCOYA.</b>                      Se mantiene esta alerta dadas las fluctuaciones moderadas que se están registrando en los niveles del río Mocoya y sus afluentes los ríos Sangoyaco y Mulatos, a la altura del municipio de Mocoya (Putumayo). En las últimas horas, se observó incrementos importantes, a la altura del municipio de Mocoya. Actualmente, el nivel se encuentra en descenso. .</p>		

# ALERTAS POR NIVELES DE LOS RÍOS

REGIÓN CARIBE	SITIOS PARA LOS CUALES SE GENERA LA ALERTA	ALERTA AMARILLA
<p><b>CRECIENTES SÚBITAS EN LA CUENCA ALTA Y MEDIA DEL RÍO ATRATO.</b>                      Continúa la alerta dadas las crecientes súbitas que se han registrado en el río Atrato y sus afluentes en la cuenca alta y media.</p> <p><b>PROBABILIDAD DE CRECIENTES SÚBITAS EN AFLUENTES DEL RÍO ATRATO EN LA CUENCA BAJA.</b>                      Se mantiene esta alerta ante la probabilidad de crecientes súbitas en los ríos Salaquí, Cacarica y otros afluentes directos al Atrato en la cuenca baja, a la altura de los municipios de Bojayá y Riosucio (Departamento del Chocó).</p> <p><b>PROBABILIDAD DE CRECIENTES SÚBITAS EN LOS RÍOS SUCIO, MURRÍ Y MURINDÓ.</b>                      Aunque en las últimas horas presenta moderada tendencia de descenso, se mantiene esta alerta, en especial para diferentes ríos de montaña en el departamento de Antioquia que drenan al río Atrato, como son los ríos Murrí, Sucio y Murindó, a la altura de los municipios de Dabeiba, Mutatá y Murindó. Se prevé que el descenso continúe en el transcurso de la jornada.</p> <p><b>PROBABILIDAD DE INCREMENTOS SÚBITOS EN EL NIVEL DE LOS RÍOS DEL NORTE DE LA VERTIENTE DEL CATATUMBO.</b>                      Se mantiene la posibilidad de creciente súbita en los principales ríos Nuevo presidente, Sardinata, Tibú, Tarra, Algodonal, Socuavo y Oro entre otros, ubicados al norte del departamento de Norte de Santander.</p>		
REGIÓN ORINOQUIA	SITIOS PARA LOS CUALES SE GENERA LA ALERTA	ALERTA AMARILLA
<p><b>PROBABILIDAD DE AUMENTOS DE NIVEL CUENCA BAJA DEL RÍO ARAUCA.</b>                      Se espera se incremente el nivel del río Arauca por el tránsito de la onda de los ríos aportantes en la cuenca alta.</p> <p><b>SE PREVÉN INCREMENTOS SÚBITOS EN APORTANTES A LA CUENCA ALTA Y MEDIA DEL RÍO META.</b>                      En las últimas horas se han registrado fuertes precipitaciones que podrían incrementar significativamente los niveles de los ríos Túa, Upía, Humea, Cusiana, Guacavía, Guatiquía, y Guayuriba.</p> <p><b>NIVELES ALTOS EN EL RÍO CASANARE.</b>                      Se han presentado ascenso moderados del nivel manteniendo los niveles en una condición de valores altos, se espera que esta condición se mantenga el día de hoy.</p>		

# ALERTAS POR NIVELES DE LOS RÍOS

REGIÓN ANDINA	SITIOS PARA LOS CUALES SE GENERA LA ALERTA	ALERTA AMARILLA
<p><b>PROBABILIDAD DE CRECIENTES SÚBITAS EN LA CUENCA DEL RÍO SAN BARTOLOMÉ Y CIMITARRA</b> Se mantiene esta alerta ante la probabilidad de crecientes súbitas en la cuenca del río San Bartolomé y Cimitarra, así como sus afluentes, a la altura del municipio de Yondó (Antioquia). A este río vierten sus aguas importantes afluentes que transitan por varios municipios del Nordeste y Magdalena Medio Antioqueño. Aunque en las últimas horas se presentan descensos en los niveles, se sugiere mantener ésta alerta, aunque se prevé que en el transcurso de la jornada predomine ésta condición hidrológica, la cual no ha causado afectación.</p> <p><b>PROBABILIDAD DE CRECIENTES SÚBITAS EN AFLUENTES DE LA CUENCA ALTA Y MEDIA DEL RÍO CAUCA.</b> Se mantiene esta alerta por probabilidad de incrementos súbitos en los niveles de los ríos Salado, Piendamó, Palace, Palo, Quimba, Ovejas Timba y Alto Cauca (Cauca), Lili, Meléndez, Cañaveralejo, Claro, Cali, Pance, Salado, Jamundí, Guachal, Amaime, Cerrito, Guabas, Tuluá, Bugalagrande, Guadalajara, Buga, Paila, Las Cañas, Los Micos, Obando, Frío, Pescador, Chanco, Catarina, Cañaveral, Arroyohondo, Yumbo, Mulato, Vijes, Yotoco, Mediacanoa y Piedras (departamento del Valle del Cauca), entre otros directos al río Cauca. En las últimas horas, se registran incrementos importantes en el río Cauca, a la altura del municipio de Puracé.</p> <p><b>PROBABILIDAD DE CRECIENTES SÚBITAS EN LA CUENCA BAJA DEL RÍO NECHÍ DEPARTAMENTO DE ANTIOQUIA.</b> Se mantiene la probabilidad de incrementos significativos del nivel del río Nechí y sus afluentes en la cuenca baja.</p> <p><b>PROBABILIDAD DE CRECIENTES SÚBITAS EN LA CUENCA DEL RÍO LAGUNILLA Y GUALÍ (NORTE DE TOLIMA).</b> Se prevé crecientes súbitas en los ríos Lagunilla y Gualí.</p>		

# ALERTAS POR NIVELES DE LOS RÍOS

REGIÓN PACÍFICO	SITIOS PARA LOS CUALES SE GENERA LA ALERTA	ALERTA AMARILLA
<p><b>PROBABILIDAD DE CRECIENTES SÚBITAS EN LOS RÍOS DEL LITORAL PACÍFICO EN EL VALLE DEL CAUCA.</b> Se sigue este nivel de alerta frente a la probabilidad de crecientes súbitas en los niveles de los ríos Dagua, Buenaventura, Bahía de Málaga, Anchicayá, Cajambre, Mayorquín, Raposo y sus afluentes.</p> <p><b>PROBABILIDAD DE CRECIENTES SÚBITAS EN LAS CUENCAS DE LOS RÍOS MIRA, TOLA Y ROSARIO.</b> Se mantiene esta alerta para la cuenca del río Mira. No se descarta la ocurrencia de ascensos moderados y persistencia de niveles altos.</p> <p><b>PROBABILIDAD DE CRECIENTES SÚBITAS EN LOS RÍOS ISCUANDÉ Y TAPAJE.</b> Se mantiene la alerta por probabilidad de crecientes súbitas en los niveles de los ríos Iscuandé y Tapaje, los cuales drenan sus aguas al océano Pacífico.</p> <p><b>CRECIENTES SÚBITAS EN LA CUENCA DEL RÍO TELEMBÍ.</b> Se mantiene esta alerta debido a que no se descartan nuevos desbordamientos en el municipio de Barbacoas (Nariño). Se destacan las afectaciones reportadas en dicho municipio, por el desbordamiento del río Telembí, en días pasados.</p> <p><b>PROBABILIDAD DE CRECIENTES SÚBITAS EN LA CUENCA DEL RÍO BAUDÓ.</b> Se mantiene esta alerta ante los posibles incrementos súbitos en el nivel de este río Baudó y sus afluentes, entre otros directos al Océano Pacífico en el departamento de Chocó.</p> <p><b>PROBABILIDAD DE CRECIENTES SÚBITAS EN LOS RÍOS DEL LITORAL PACÍFICO EN EL DEPARTAMENTO DE CAUCA.</b> Se prevén incrementos en los niveles de los ríos Naya, Yurumanguí, San Juan de Micay, Saija, Timbiquí y Guapi.</p> <p><b>PROBABILIDAD DE CRECIENTES SÚBITAS EN LA CUENCA ALTA DEL RÍO SAN JUAN (CHOCO).</b> El nivel del río San Juan a la altura del municipio de Tadó y Sipi se encuentra estable y con tendencia moderada al descenso, se espera que esta condición hidrológica se refleje en los demás cauces superficiales afluentes al río San Juan en la cuenca alta. El IDEAM recomienda a la población en general seguir atentos al incremento súbito de los niveles del río San Juan y sus principales afluentes.</p>		

# ALERTAS POR AMENAZAS DE DESLIZAMIENTO

## ALERTA ROJA:

Amenaza alta a muy alta por deslizamientos de tierra detonados por lluvias, localizados en los siguientes municipios:

## ALERTA NARANJA:

Amenaza moderada por deslizamientos de tierra detonados por lluvias, localizados en los siguientes municipios:

REGIÓN ANDINA	SITIOS PARA LOS CUALES SE GENERA LA ALERTA	ALERTA ROJA
<b>ANTIOQUIA:</b> Tarazá. <b>BOYACÁ:</b> Cubará. <b>CUNDINAMARCA:</b> Guayabetal. <b>SANTANDER:</b> Sabana de Torres.		
REGIÓN PACIFICA	SITIOS PARA LOS CUALES SE GENERA LA ALERTA	ALERTA ROJA
<b>CHOCÓ:</b> Quibdó. <b>NARIÑO:</b> Francisco Pizarro (Salahonda).		
REGIÓN ORINOQUIA	SITIOS PARA LOS CUALES SE GENERA LA ALERTA	ALERTA ROJA
<b>META:</b> Restrepo, San Juan de Arama, Villavicencio.		
REGIÓN AMAZONIA	SITIOS PARA LOS CUALES SE GENERA LA ALERTA	ALERTA ROJA
<b>PUTUMAYO:</b> Mocoa.		
REGIÓN ANDINA	SITIOS PARA LOS CUALES SE GENERA LA ALERTA	ALERTA NARANJA
<b>ANTIOQUIA:</b> Amalfi, Anorí, Argelia, Cáceres, Campamento, Carepa, Ituango, Puerto Triunfo, San Francisco, San Luis, Sonsón, Valdivia, Yarumal, Yondó (Casabe). <b>BOYACÁ:</b> Pajarito, San Luis de Gaceno, Santa María. <b>CALDAS:</b> Samaná. <b>CUNDINAMARCA:</b> Gutiérrez, Medina, Quetame. <b>NORTE DE SANTANDER:</b> Labateca, Toledo. <b>SANTANDER:</b> Barrancabermeja, Puerto Parra.		
REGIÓN AMAZONÍA	SITIOS PARA LOS CUALES SE GENERA LA ALERTA	ALERTA NARANJA
<b>CAQUETÁ:</b> Belén de los Andaquíes, San José del Fragua. <b>PUTUMAYO:</b> Orito.		

# ALERTAS POR AMENAZAS DE DESLIZAMIENTO

## ALERTA ROJA:

Amenaza alta a muy alta por deslizamientos de tierra detonados por lluvias, localizados en los siguientes municipios:

## ALERTA NARANJA:

Amenaza moderada por deslizamientos de tierra detonados por lluvias, localizados en los siguientes municipios:

REGIÓN CARIBE	SITIOS PARA LOS CUALES SE GENERA LA ALERTA	ALERTA NARANJA
CÓRDOBA: San Jose de Ure.		
REGIÓN ORINOQUIA	SITIOS PARA LOS CUALES SE GENERA LA ALERTA	ALERTA NARANJA
CASANARE: Aguazul, Hato Corozal, Paz de Ariporo, Pore, Sabanalarga, Támara, Tauramena. META: Acacias, Cubarral, Cumaral, El Calvario, Guamal.		
REGIÓN PACÍFICA	SITIOS PARA LOS CUALES SE GENERA LA ALERTA	ALERTA NARANJA
CAUCA: Guapi, López, Timbiquí. CHOCÓ: Alto Baudó (Pie de Pato), Bahía Solano (Mutis), El Cantón del San Pablo (Managrú), Istmina, Lloró, Medio Atrato (Beté), Río Quito (Paimadó). NARIÑO: Roberto Payán (San José). VALLE DEL CAUCA: Buenaventura, Dagua.		
REGIÓN CARIBE	SITIOS PARA LOS CUALES SE GENERA LA ALERTA	ALERTA AMARILLA
BOLÍVAR: Cantagallo. CÓRDOBA: Montelíbano, Puerto Libertador. CESAR: Agustín Codazzi, Curumaní, El Copey, La Gloria, Pailitas, Pelaya, Valledupar. LA GUAJIRA: Dibulla, El Molino, Fonseca, La Jagua del Pilar, San Juan del Cesar, Villanueva. MAGDALENA: Fundación.		
REGIÓN PACÍFICO	SITIOS PARA LOS CUALES SE GENERA LA ALERTA	ALERTA AMARILLA
CAUCA: Buenos Aires, Caldon, Corinto, El Tambo, Inzá, Jambaló, La Sierra, La Vega, Miranda, Páez (Belalcázar), Piendamó, Popayán, Rosas, Santa Rosa, Santander de Quilichao, Silvia, Sotará (Paispamba), Suárez, Toribío, Totoró. CHOCÓ: Bojayá (Bellavista), El Litoral del San Juan (Docordó), Juradó, Riosucio, San José del Palmar, Sipí. NARIÑO: Albán (San José), Buesaco, Cumbal, Cumbitara, Ipiales, Linares, Los Andes (Sotomayor), Samaniego, San Pedro de Cartago (Cartago). VALLE DEL CAUCA: Bolívar, Buga, Bugalagrande, Calima (El Darién), El Cerrito, El Dovio, Florida, La Unión, Palmira, San Pedro, Sevilla, Tuluá, Versalles, Vijes, Yumbo.		

# ALERTAS POR AMENAZAS DE DESLIZAMIENTO

**ALERTA ROJA:**

Amenaza alta a muy alta por deslizamientos de tierra detonados por lluvias, localizados en los siguientes municipios:

**ALERTA NARANJA:**

Amenaza moderada por deslizamientos de tierra detonados por lluvias, localizados en los siguientes municipios:

REGIÓN ANDINA	SITIOS PARA LOS CUALES SE GENERA LA ALERTA	ALERTA AMARILLA
	<p><b>ANTIOQUIA:</b> Abejorral, Abriaquí, Amagá, Andes, Angelópolis, Armenia, Belmira, Betulia, Briceño, Buriticá, Caicedo, Caldas, Cañasgordas, Caracolí, Caramanta, Ciudad Bolívar, Cocorná, Concordia, Dabeiba, Ebéjico, Fredonia, Frontino, Giraldo, Heliconia, Maceo, Medellín, Montebello, Nariño, Olaya, Puerto Berrío, Puerto Nare, Remedios, Salgar, San Carlos, San Jerónimo, San Pedro de Los Milagros, Santa Bárbara, Santa Fe de Antioquia, Segovia, Sopetrán, Titiribí, Uramita, Urao, Yalí, Yolombó, Zaragoza.</p> <p><b>BOYACÁ:</b> Almeida, Aquitania, Betéitiva, Boavita, Buenavista, Campohermoso, Chinavita, Chita, Chivor, Coper, Corrales, Covarachía, El Espino, Gámeza, Garagoa, Guicán, La Uvita, La Victoria, Labranzagrande, Macanal, Maripí, Miraflores, Mongua, Monquirá, Muzo, Otanche, Pachavita, Páez, Panqueba, Pauna, Paya, Paz de Rio, Pesca, Pisba, Puerto Boyacá, Quípama, Rondón, Saboyá, San Eduardo, San José de Pare, San Mateo, San Pablo de Borbur, Santana, Soatá, Socha, Socotá, Sogamoso, Susacón, Tasco, Tibaná, Tópaga, Turmequé, Úmbita, Ventaquemada.</p> <p><b>CALDAS:</b> Aguadas, Chinchiná, Filadelfia, La Merced, Manizales, Manzanares, Marmato, Marulanda, Neira, Norcasia, Pácora, Pensilvania, Salamina, Supia, Villamaria.</p> <p><b>CUNDINAMARCA:</b> Agua de Dios, Albán, Anapoima, Anolaima, Apulo, Arbeláez, Beltrán, Bituima, Bogotá, D.C., Bojacá, Cabrera, Cachipay, Caparrapí, Cáqueza, Carmen de Carupa, Chaguaní, Chipaque, Choachí, Chocontá, Cogua, Cucunubá, El Colegio, El Peñón, El Rosal, Facatativá, Fusagasugá, Gachalá, Gachetá, Gama, Granada, Guaduas, Guatavita, Guayabal de Siquima, Jerusalén, Junín, La Calera, La Mesa, La Palma, La Peña, Lenguazaque, Machetá, Manta, Nilo, Nimaima, Nocaima, Pacho, Paima, Pandi, Paratebueno, Pasca, Pulí, Quebradanegra, Quipile, Ricaurte, San Antonio de Tequendama, San Bernardo, San Cayetano, San Juan de Rioseco, Sasaima, Sesquilé, Sibaté, Sylvania, Soacha, Subachoque, Suesca, Supatá, Sutatausa, Tabio, Tausa, Tena, Tibacuy, Tocaima, Topaipí, Ubalá, Útica, Venecia, Vergara, Vianí, Villagómez, Villapinzón, Villeta, Viotá, Yacopí, Zipacón, Zipaquirá.</p> <p><b>HUILA:</b> Aipe, Altamira, Colombia, Guadalupe, La Plata, Neiva, Pitalito, Saladoblanco, San Agustín, Suaza, Tarqui.</p> <p><b>NORTE DE SANTANDER:</b> Ábrego, Arboledas, Cáchira, Cócota, Chinácota, Chitagá, Convención, Cúcuta, Cucutilla, Durania, El Tarra, El Zulia, Gramalote, Hacarí, Herrán, Lourdes, Mutiscua, Ocaña, Pamplona, Salazar, San Calixto, Santiago, Sardinata, Silos, Teorama, Villa Caro.</p> <p><b>QUINDÍO:</b> Calarcá, Córdoba, Salento.</p> <p><b>RISARALDA:</b> Santa Rosa de Cabal.</p> <p><b>SANTANDER:</b> Aguada, Albania, Barbosa, Bucaramanga, Carcasí, Cerrito, Charalá, Charta, Chipatá, Concepción, Confines, Contratación, Coromoro, El Carmen, El Guacamayo, El Playón, Florián, Floridablanca, Girón, Guaca, Guavatá, Güepsa, La Belleza, La Paz, Landázuri, Lebrija, Macaravita, Málaga, Matanza, Mogotes, Oiba, Onzaga, Piedecuesta, Puente Nacional, Rionegro, San Andrés, San Benito, San Miguel, San Vicente de Chucurí, Santa Helena del Opón, Sucre, Suratá, Tona, Valle de San José, Vélez.</p> <p><b>TOLIMA:</b> Alpujarra, Anzoátegui, Armero (Guayabal), Ataco, Cajamarca, Carmen de Apicalá, Casabianca, Chaparral, Cunday, Dolores, Falan, Fresno, Herveo, Ibagué, Icononzo, Lérida, Líbano, Melgar, Murillo, Natagaima, Ortega, Palocabildo, Planadas, Prado, Purificación, Rioblanco, Roncesvalles, Rovira, San Antonio, Villahermosa, Villarrica.</p>	



# ALERTAS POR AMENAZAS DE DESLIZAMIENTO

**ALERTA ROJA:**

Amenaza alta a muy alta por deslizamientos de tierra detonados por lluvias, localizados en los siguientes municipios:

**ALERTA NARANJA:**

Amenaza moderada por deslizamientos de tierra detonados por lluvias, localizados en los siguientes municipios:

REGIÓN ORINOQUIA	SITIOS PARA LOS CUALES SE GENERA LA ALERTA	ALERTA AMARILLA
<p><b>ARAUCA:</b> Fortul, Saravena, Tame.  <b>CASANARE:</b> Chámeza, La Salina, Monterrey, Nunchía, Recetor, Sácama, Yopal.  <b>META:</b> El Castillo, El Dorado, Lejanías, Mesetas, San Juanito.</p>		
REGIÓN AMAZONIA	SITIOS PARA LOS CUALES SE GENERA LA ALERTA	ALERTA AMARILLA
<p><b>CAQUETÁ:</b> Morelia, Puerto Rico.  <b>PUTUMAYO:</b> Puerto Caicedo.</p>		

# ALERTAS POR AMENAZAS DE DESLIZAMIENTO

**ALERTA ROJA:**

Amenaza alta a muy alta por deslizamientos de tierra detonados por lluvias, localizados en los siguientes municipios:

**ALERTA NARANJA:**

Amenaza moderada por deslizamientos de tierra detonados por lluvias, localizados en los siguientes municipios:

## SECTORES VIALES IDENTIFICADOS CON POTENCIALIDAD DE DESLIZAMIENTOS de TIERRA, EN LOS CUALES GENERAN ALERTAS

DEPARTAMENTO	SECTOR VIAL
CAQUETÁ	Vía Suaza – Florencia
CHOCÓ	Vía Vergel– Florencia
NARIÑO	Quibdó – Medellín
	Vía Pasto – Mocoa
	Pasto – Popayán
	Pasto – Mojarras
	Túquerres – Tumaco
VALLE DEL CAUCA	Circunvalar – Galeras
	Junin – Pedregal
	Bolívar – Roldanillo
	Buenaventura – Buga.

# ALERTAS POR AMENAZAS DE INCENDIOS DE LA COBERTURA VEGETAL

**ALERTA ROJA:**

Amenaza Alta o muy alta de ocurrencia de incendios de la cobertura vegetal en zonas de bosques, cultivos y pastos, localizados en los siguientes municipios y sectores aledaños:

**ALERTA NARANJA:**

Amenaza moderada de ocurrencia de incendios de la cobertura vegetal en zonas de bosques, cultivos y pastos, localizados en los siguientes municipios y sectores aledaños:

REGIÓN CARIBE	SITIOS PARA LOS CUALES SE GENERA LA ALERTA	ALERTA ROJA
<p><b>ATLÁNTICO:</b> Baranoa, Barranquilla, Campo de La Cruz, Candelaria, Galapa, Juan de Acosta, Luruaco, Malambo, Manatí, Palmar de Varela, Piojó, Polonuevo, Ponedera, Puerto Colombia, Repelón, Sabanagrande, Sabanalarga, Santo Tomás, Tubará, Usiacurí.</p> <p><b>BOLÍVAR:</b> Achí, Cartagena de Indias, Cicuco, Clemencia, Córdoba, El Carmen de Bolívar, Hatillo de Loba, Magangué, Margarita, Mompós, Pinillos, San Cristóbal, San Estanislao, San Fernando, Santa Catalina, Santa Rosa, Soplaviento, Talaigua Nuevo, Turbaco, Villanueva, Zambrano.</p> <p><b>CESAR:</b> Astrea, Becerrill, Chimichagua, Chiriguaná, El Paso, La Jagua de Ibirico, La Paz, Manaure Balcón del Cesar, Pueblo Bello, Rio de Oro, San Diego.</p> <p><b>CÓRDOBA:</b> Ayapel, Buenavista, Chinú, La Apartada, Lórica, Los Córdoba, Montería, Moñitos, Planeta Rica, Pueblo Nuevo, Puerto Escondido, Purísima, Sahagún, San Antero, San Bernardo del Viento, Tierralta.</p> <p><b>LA GUAJIRA:</b> Albania, Barrancas, Distracción, Hato Nuevo, Maicao, Manaure, Riohacha, Uribia, Urumita.</p> <p><b>MAGDALENA:</b> Algarrobo, Aracataca, Ciénaga, El Piñón, El Retén, Guamal, Pijiño del Carmen, Pivijay, Plato, Puebloviejo, Remolino, Sabanas de San Angel, Salamina, San Sebastián de Buenavista, San Zenón, Santa Ana, Santa Bárbara de Pinto, Sitionuevo.</p> <p><b>SUCRE:</b> Buenavista, Caimito, El Roble, Galeras, Guaranda, La Unión, Majagual, San Benito Abad, San Marcos, San Pedro, Sincé, Sucre.</p>		

*Especial atención en el Parque Nacional Sierra del Perijá, Las Hermosas, Katios y Sierra Nevada de Santa Marta..*

REGIÓN ANDINA	SITIOS PARA LOS CUALES SE GENERA LA ALERTA	ALERTA ROJA
<p><b>BOYACÁ:</b> Arcabuco, Briceño, Caldas, Chiquinquirá, Chíquiza, Cóbbita, San Miguel de Sema, Tinjacá, Tununguá, Villa de Leiva.</p> <p><b>HUILA:</b> Baraya, Palermo, Tello, Villavieja.</p> <p><b>NORTE DE SANTANDER:</b> Los Patios, San Cayetano, Villa del Rosario.</p> <p><b>QUINDÍO:</b> Armenia, Buenavista, Circasia, Génova, La Tebaida, Montenegro, Pijao, Quimbaya.</p> <p><b>SANTANDER:</b> Betulia, Curití, Gámbita, Pinchote, Socorro.</p>		

*Especial atención en el Parque Nacional Sierra del Perijá y Páramo Santurban.*

# ALERTAS POR AMENAZAS DE INCENDIOS DE LA COBERTURA VEGETAL

## ALERTA ROJA:

Amenaza Alta o muy alta de ocurrencia de incendios de la cobertura vegetal en zonas de bosques, cultivos y pastos, localizados en los siguientes municipios y sectores aledaños:

## ALERTA NARANJA:

Amenaza moderada de ocurrencia de incendios de la cobertura vegetal en zonas de bosques, cultivos y pastos, localizados en los siguientes municipios y sectores aledaños:

REGIÓN PACÍFICA	SITIOS PARA LOS CUALES SE GENERA LA ALERTA	ALERTA ROJA
<p><b>CAUCA:</b> Cajibío, Caloto, Morales, Puracé (Coconuco), Timbío.</p> <p><b>NARIÑO:</b> Ancuya, Chachagüí, Consacá, El Peñol, El Tambo, Guaitarilla, Imués, La Cruz, La Florida, La Llanada, La Unión, Mallama (Piedrancha), Nariño, Pasto, Providencia, San Bernardo, San Lorenzo, Sandoná, Santa Cruz (Guachavés), Taminango, Túquerres, Yacuanquer.</p> <p><b>VALLE del CAUCA:</b> Alcalá, Andalucía, Caicedonia, Cali, Candelaria, Cartago, Ginebra, Guacarí, Jamundí, La Cumbre, La Victoria, La Victoria, Obando, Pradera, Restrepo, Riofrío, Roldanillo, Trujillo, Yotoco, Zarzal.</p>		

REGIÓN CARIBE	SITIOS PARA LOS CUALES SE GENERA LA ALERTA	ALERTA NARANJA
<p><b>ATLÁNTICO:</b> Santa Lucía.</p> <p><b>BOLÍVAR:</b> Altos del Rosario, Arjona, Barranco de Loba, El Peñón, Regidor, San Martín de Loba, Tiquisio (Puerto Rico).</p> <p><b>CESAR:</b> Tamalameque.</p> <p><b>CÓRDOBA:</b> Cereté, Chima, Ciénaga de Oro, Cotorra, San Andrés de Sotavento, San Carlos, San Pelayo, Tuchín, Valencia.</p> <p><b>MAGDALENA:</b> Cerro de San Antonio, Concordia, El Banco, Nueva Granada, Santa Marta, Tenerife, Zapayán.</p> <p><b>SUCRE:</b> Colosó, Corozal, Los Palmitos, Morroa, Ovejas, Palmito, Sampués, San Juan de Betulia (Betulia), Sincelejo, Tolú.</p>		

REGIÓN ANDINA	SITIOS PARA LOS CUALES SE GENERA LA ALERTA	ALERTA NARANJA
<p><b>ANTIOQUIA:</b> Angostura, Anzá, Arboletes, Bello, Betania, Caucasia, Copacabana, Don Matías, Entrerrios, Envigado, Girardota, Gómez Plata, Guarne, Jericó, La Estrella, Marinilla, Peñol, Retiro, Rionegro, Sabaneta, San Vicente, Santa Rosa de Osos, Santuario, Támesis.</p> <p><b>BOYACÁ:</b> Chitaraque, Chivatá, Cucaita, Firavitoba, Gachantivá, Motavita, Nobsa, Oicatá, Paipa, Ráquira, Sáchica, Samacá, Santa Rosa de Viterbo, Santa Sofía, Sora, Sotaquirá, Sutamarchán, Tibasosa, Toca, Tunja, Tuta.</p> <p><b>CUNDINAMARCA:</b> Fúquene, Girardot, Guachetá, Guataquí, Puerto Salgar, Susa, Ubaté.</p> <p><b>HUILA:</b> Santa María.</p> <p><b>NORTE de SANTA*:</b> Bochalema, El Carmen, La Playa.</p> <p><b>SANTANDER:</b> Aratoca, Barichara, Cabrera, Galán, Hato, Jordán, Palmar, Páramo, San Gil, Simacota, Villanueva, Zapatoca.</p> <p><b>TOLIMA:</b> Alvarado, Ambalema, Coello, Coyaima, Espinal, Flandes, Guamo, Piedras, Saldaña, San Luis, Santa Isabel, Suárez, Venadillo.</p>		

# ALERTAS POR AMENAZAS DE INCENDIOS DE LA COBERTURA VEGETAL

**ALERTA ROJA:**

Amenaza Alta o muy alta de ocurrencia de incendios de la cobertura vegetal en zonas de bosques, cultivos y pastos, localizados en los siguientes municipios y sectores aledaños:

**ALERTA NARANJA:**

Amenaza moderada de ocurrencia de incendios de la cobertura vegetal en zonas de bosques, cultivos y pastos, localizados en los siguientes municipios y sectores aledaños:

REGIÓN PACÍFICA	SITIOS PARA LOS CUALES SE GENERA LA ALERTA	ALERTA NARANJA
<p><b>CAUCA:</b> Guachene, Padilla, Puerto Tejada, Villa Rica.  <b>NARIÑO:</b> Ospina, Pupiales.  <b>VALLE del CAUCA:</b> Argelia, Toro.</p>		

# ALERTAS METEOMARINA

## MAR CARIBE

### ALERTA AMARILLA

#### **POR VIENTO Y OLEAJE**

En los próximos días la altura de oleaje se mantendrán entre los 2.0 y 3.0 m, la velocidad del viento estará entre 15 y 20 nudos (27 km/h y 37 km/h) en amplios sectores del mar Caribe colombiano. Por anterior, se recomienda a las embarcaciones de poco calado consultar con las capitanías de puerto antes de zarpar y a los habitantes costeros y turistas estar atentos a la evolución de este fenómeno.

#### **POR PLEAMAR**

Hasta el 10 de mayo del presente año, se espera una de las pleamares más significativas del mes en el archipiélago de San Andrés, Providencia y Santa Catalina; así mismo, en el litoral central del Caribe nacional hasta el próximo 11 de mayo, estarán influenciados por la marea astronómica.

#### **POR TIEMPO LLUVIOSO**

Se mantiene sobre el golfo de Urabá y en cercanías al litoral de Córdoba la alerta por presencia de precipitaciones con intensidad entre moderada y fuerte, en algunos casos con descargas eléctricas y rachas de viento. Por lo anterior, se advierte a habitantes costeros estar atentos a las condiciones meteorológicas y embarcaciones de poco calado consultar con las Capitanías de puerto antes de zarpar a zonas de inminente tempestad.

## OCEANO PACÍFICO

### ALERTA NARANJA

#### **POR TIEMPO LLUVIOSO**

Sobre el área marítima del Pacífico colombiano, se prevé abundante nubosidad con precipitaciones moderadas a fuertes, en algunos casos con tormentas eléctricas y rachas de viento. Por lo tanto, se advierte a habitantes costeros estar atentos a las condiciones meteorológicas y embarcaciones de poco calado consultar con las Capitanías de puerto antes de zarpar en zonas de inminente tempestad.

°C: grados Celsius

m: metros

mm: milímetros

msnm: metros sobre nivel del mar

Km/h: kilómetros por hora

HLC: hora local colombiana

GOES: Geostationary Operational Environmental Satellites (Satélite Geoestacionario Operacional Ambiental).

GOES-16 es el designado GOES-Este, localizado en 75° W sobre el ecuador geográfico.

PNN: Parque Nacional Natural

SFF: Santuario de Fauna y Flora



**ALERTA ROJA. PARA TOMAR ACCIÓN** Advierte al Sistema Nacional de Gestión del Riesgo de Desastres sobre el peligro de un fenómeno y sus efectos adversos sobre la población. Se emite una alerta sólo cuando la identificación de un evento extraordinario indique la amenaza inminente y cuando la gravedad del fenómeno requiera atención prioritaria de los comités departamentales y locales.



**ALERTA NARANJA. PARA PREPARARSE** Indica la amenaza de un fenómeno. No implica riesgo inmediato por lo que es catalogado como un mensaje para informarse y prepararse. El aviso implica vigilancia continua ya que las condiciones son propicias para el desarrollo de un suceso natural.



**ALERTA AMARILLA. PARA INFORMARSE** Se emite cuando las condiciones hidrometeorológicas son favorables para la ocurrencia de un fenómeno natural y pueden aumentar el riesgo según los pronósticos. Por sus características, este nivel está encaminado a informar.

**CONDICIONES NORMALES** Indica que no existe ninguna clase de alerta para la región o zona mencionada.

Yolanda GONZÁLEZ H. | Directora General

Mery E. FERNÁNDEZ P. | Jefe Oficina del Servicio de Pronósticos y Alertas

**Profesionales de Turno:**

Mirovan SVERKO, Julie C. TOBÓN, José L. RUALES, Costanza ROSERO, Julián D. URREA, Sergio ROJAS, Mauricio TORRES y Daniel USECHE.

<http://www.ideam.gov.co>

Correos electrónicos: [servicio@ideam.gov.co](mailto:servicio@ideam.gov.co), [alertas@ideam.gov.co](mailto:alertas@ideam.gov.co)

Calle 25D # 96B – 70, Piso 3. Bogotá, D.C., Colombia.

Teléfono: 3075625 Ext. 1334–1336.

**Síguenos en:**

