

INFORME TÉCNICO DIARIO Nº 127

El IDEAM comunica al Sistema Nacional de Gestión del Riesgo (SNGR) y al Sistema Nacional Ambiental (SINA).

Bogotá D. C.

Martes 07 de mayo de 2019.

Hora de actualización: 12:00 m.



IDEAM
Instituto de Hidrología
Meteorología y
Estudios Ambientales
C.II. 25D N° 96B-70

IMAGEN SATELITAL

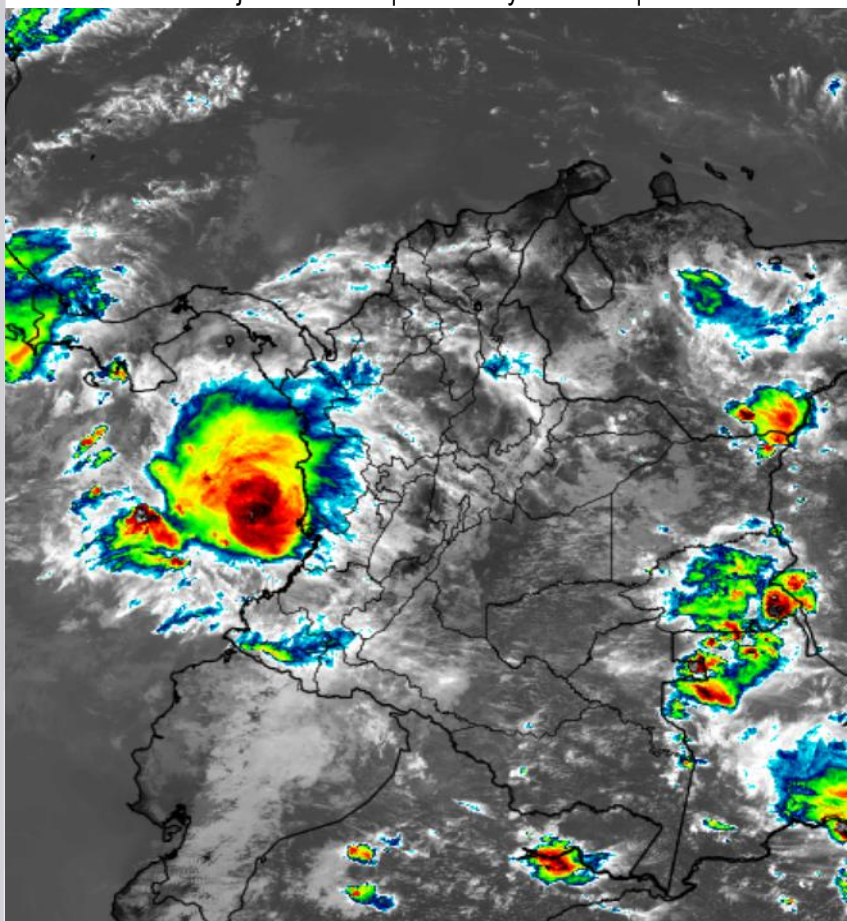
Canal Infrarrojo - GOES 16 | 07 de mayo de 2019 | 11:30 a.m.

CONDICIONES HIDROMETEOROLÓGICAS ACTUALES

Se ha observado un incremento de la nubosidad y de las lluvias en gran parte de las regiones Pacífica y Orinoquia, así como al norte de la Andina y centro y sur de la Caribe, asociado con la moderada actividad de la Zona de Confluencia Intertropical.

Las precipitaciones más intensas para el día de hoy se esperan en las regiones Orinoquia y Pacífica, con actividad eléctrica ocasional.

En la Amazonia por el contrario ha disminuido significativamente, la nubosidad, se estima tiempo seco, con cielo entre parcial y mayormente nublado.



Consulte todos los días el pronóstico del tiempo y las alertas hidrometeorológicas vigentes del IDEAM, en un formato de calidad. Alrededor de las 7:30 a. m. está a disposición del público en www.ideam.gov.co.

Se puede ver también en dispositivos móviles **AQUÍ**





LO MÁS DESTACADO

LLUVIAS REGISTRADAS EN LAS ÚLTIMAS 24 HORAS

Las precipitaciones de mayor consideración se reportaron en los departamentos de Caquetá, Huila, Meta y Putumayo, alcanzando el mayor volumen en el municipio de **Arauca, estación Villanueva (Arauca)** con **75,0 mm**, en el resto del país se observaron condiciones secas.

ALERTA ROJA

- Por alta posibilidad de deslizamientos de tierra en zonas inestables o de ladera ubicadas en el municipio de Quibdó, Chocó.
- Por alta posibilidad de incendios de la cobertura vegetal en zonas de bosques, cultivos y pastos localizadas en los departamentos de Atlántico, Bolívar, Cesar, Córdoba, La Guajira, Magdalena y Sucre, en la región Caribe; Boyacá, Caldas, Cundinamarca, Huila, Quindío, Risaralda y Tolima, en la Andina y Vichada en la región Orinoquia.

ALERTA NARANJA

- Por niveles altos en el río Amazonas (Amazonas) y en varias corrientes del Urabá antioqueño.
- Por mediana posibilidad de crecientes súbitas en los ríos Tamaná, Condoto, Cajón, Sípi, Capoma, Calima y Munguidó, aportantes al San Juan y Dagua, Buenaventura, Bahía de Málaga, Anchicayá, Cajambre, Mayorquín y Raposo, ubicados en el Valle del Cauca.
- Por mediana posibilidad de deslizamientos de tierra detonados por lluvias en sectores inestables o de alta pendiente localizados en las regiones Caribe, Andina, Pacífica, Orinoquia y Amazonia.
- Por mediana probabilidad de incendios de la cobertura vegetal en áreas localizadas en las regiones Caribe, Andina, Orinoquia, Pacífica y Amazonia.
- Por tiempo lluvioso con posibilidad de tormentas eléctricas y ráfagas de viento en amplios sectores de la cuenca Pacífica colombiana.

ALERTA AMARILLA

- Por baja probabilidad de crecientes súbitas en quebradas y ríos localizadas en los departamentos de Chocó, Valle del Cauca, Cauca, Nariño, Antioquia, Caquetá, Putumayo, Arauca y Meta.
- Por baja amenaza de niveles altos en la cuenca baja del río Magdalena, a la altura del municipio El Banco (Magdalena).
- Por viento y oleaje con valores por encima de lo normal, de amenaza para la navegación menor en el centro y oriente del mar Caribe colombiano, incluidas zonas costeras.
- Por pleamar asociado con la marea astronómica desde el día de hoy y hasta el 10 de mayo del presente año en el archipiélago de San Andrés, Providencia y Santa Catalina.

PRONÓSTICO CONDICIONES METEOROLÓGICAS ESPECIALES

ÁREA DEL VOLCÁN GALERAS

En las horas de la mañana se prevé tiempo seco. Después del mediodía se incrementará la nubosidad con precipitaciones.

El SERVICIO GEOLÓGICO COLOMBIANO reporta en nivel AMARILLO (III): CAMBIOS EN EL COMPORTAMIENTO DE LA ACTIVIDAD VOLCÁNICA. Lat:1.55 Lon:-77.37

ELEVACIÓN (pies)	DIRECCIÓN	VELOCIDAD	
		NUDOS	Km/h
10.000	ESTE	5 - 10	9 - 18
18.000	ESTE	20 - 25	37 - 46
24.000	ESTE	20 - 25	37 - 46
30.000	ESTE	20 - 25	37 - 46

ÁREA DEL VOLCÁN NEVADO DEL HUILA

Durante la jornada se pronostican condiciones nubosas con lloviznas intermitentes

El SERVICIO GEOLÓGICO COLOMBIANO reporta en nivel AMARILLO (III): CAMBIOS EN EL COMPORTAMIENTO DE LA ACTIVIDAD VOLCÁNICA. Lat:2.92 Lon:-76.05

ELEVACIÓN (pies)	DIRECCIÓN	VELOCIDAD	
		NUDOS	Km/h
10.000	ESTE	5 - 10	9 - 18
18.000	ESTE	20 - 25	37 - 46
24.000	ESTE	15 - 20	27 - 37
30.000	ESTE	15 - 20	27 - 37

ÁREA DEL VOLCÁN CERRO MACHÍN

Predominarán las condiciones cubiertas con precipitaciones entre ligeras y moderadas. No se descarta la posibilidad de actividad eléctrica.

El SERVICIO GEOLÓGICO COLOMBIANO reporta en nivel AMARILLO (III): CAMBIOS EN EL COMPORTAMIENTO DE LA ACTIVIDAD VOLCÁNICA. Lat:4.80 Lon:-76.62

ELEVACIÓN (pies)	DIRECCIÓN	VELOCIDAD	
		NUDOS	Km/h
10.000	SURESTE	0 - 5	0 - 9
18.000	ESTE	20 - 25	37 - 46
24.000	ESTE	20 - 25	37 - 46
30.000	ESTE	20 - 25	37 - 46

ÁREA DEL VOLCÁN NEVADO DEL RUIZ

Para las horas de la mañana se estima tiempo seco. En la tarde y noche mayor nubosidad con precipitaciones entre ligeras y moderadas.

El SERVICIO GEOLÓGICO COLOMBIANO reporta en nivel AMARILLO (III): CAMBIOS EN EL COMPORTAMIENTO DE LA ACTIVIDAD VOLCÁNICA. Lat:4.89 Lon:-75.32

ELEVACIÓN (pies)	DIRECCIÓN	VELOCIDAD	
		NUDOS	Km/h
10.000	ESTE-SURESTE	5 - 10	9 - 18
18.000	ESTE	20 - 25	37 - 46
24.000	ESTE	20 - 25	37 - 46
30.000	ESTE	25 - 30	46 - 55

ÁREA DEL COMPLEJO VOLCÁNICO CHILES-CERRO NEGRO DE MAYASQUER

En el transcurso de la jornada, predominarán las condiciones mayormente cubiertas con lloviznas intermitentes durante la mañana

El SERVICIO GEOLÓGICO COLOMBIANO reporta en nivel AMARILLO (III): CAMBIOS EN EL COMPORTAMIENTO DE LA ACTIVIDAD VOLCÁNICA. Lat:0.81-Lon:-77.93 Lat:0.76 Lon:-77.95

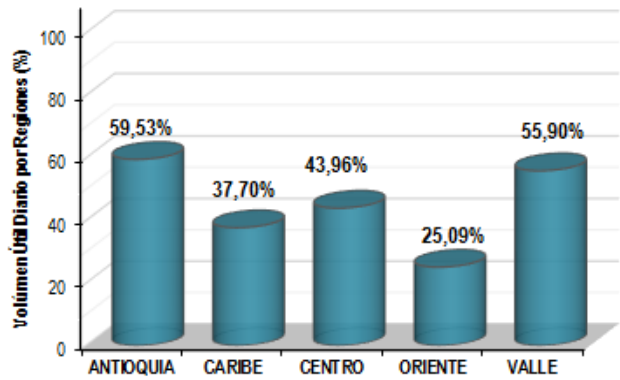
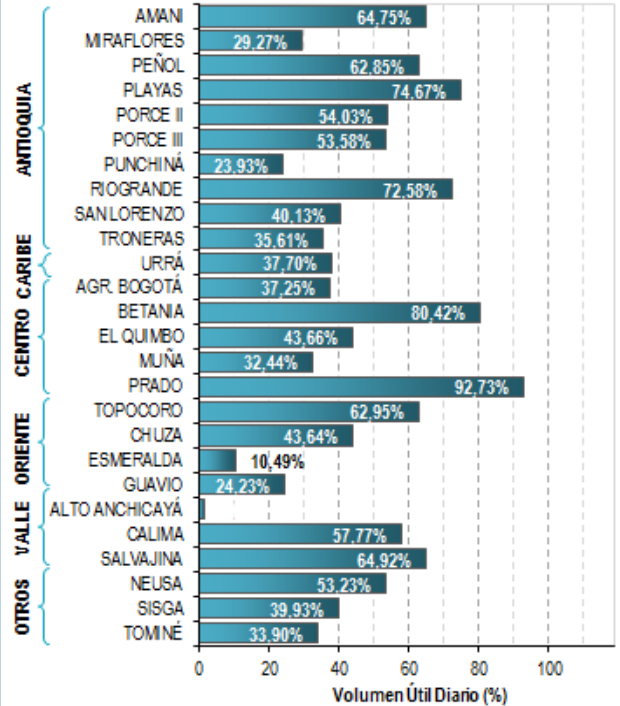
ELEVACIÓN (pies)	DIRECCIÓN	VELOCIDAD	
		NUDOS	Km/h
10.000	ESTE	5 - 10	9 - 18
18.000	ESTE	15 - 20	27 - 37
24.000	ESTE	20 - 25	37 - 46
30.000	ESTE	25 - 30	46 - 55

ESTADO DE LOS EMBALSES

A continuación se relaciona el volumen útil diario de los principales embalses del país (expresado en porcentaje), de acuerdo con la información reportada por XM S.A. E.S.P en la siguiente dirección electrónica: <http://ido.xm.com.co/ido/SitePages/hidrologia.aspx?q=reservas>

VOLUMEN ÚTIL DIARIO EN LOS PRINCIPALES EMBALSES DEL PAÍS

Lunes 06 de mayo de 2019



Para estar informado diariamente de lo que pasa con el **pronóstico del tiempo y las alertas.**

Síguenos en Twitter
 @IDEAMColombia



PRECIPITACIONES

A continuación se relacionan los municipios donde en las últimas 24 horas se registraron precipitaciones iguales o superiores a 20.0 mm.

Se aclara que las precipitaciones indicadas en los municipios, realmente corresponden a aquellos puntos en los cuales el IDEAM tiene estaciones de monitoreo, pero no necesariamente quiere decir que el dato corresponda a las lluvias que se presentaron directamente sobre el área urbana en donde se concentra la mayor población. En ocasiones la estación sobre la cual se destaca el mayor valor de precipitación, a pesar de pertenecer al municipio, puede quedar alejada del centro poblado principal.

DEPARTAMENTO	MUNICIPIO
ANTIOQUIA	Yondó (49,0), Puerto Berrio (37,5) y Tarazá (25,0).
ARAUCA	Arauca-Villanueva (75,0).
BOYACÁ	Miraflores (21,4).
CAQUETÁ	Solano (46,5), Belén De Los Andaquíes (46,0) y San José Del Fragua (39,4).
CASANARE	Yopal-La Chaparrera (51,5) y Sabanalarga (43,0).
CAUCA	Guapi (56,0) y Santa Rosa (22,3).
CHOCÓ	Quibdó-Aeropuerto (61,1) y Bahía Solano (49,0).
CUNDINAMARCA	Guayabetal (23,0).
HUILA	San Agustín-Alto del Obispo (60,0), Isnos (26,0), San Agustín-Betania TV (26,0), Pitalito (25,0), Acevedo (24,0), Pitalito (23,0) y San Agustín-La Candela (20,0).
META	La Macarena (39,0), Cabuyaro (33,0), Villavicencio-ICA (32,0), Fuente De Oro (30,0), Restrepo (28,0), Villavicencio-Aeropuerto (24,3), Villavicencio-IDEAM (23,1), Cumaral (21,0) y Villavicencio-Servitá (20,0).
NARIÑO	Francisco Pizarro (63,0).
PUTUMAYO	Puerto Caicedo (46,0), San Miguel (37,2), Mocoa-Condagua (29,0), Villagarzón (24,0) y Mocoa-Pto. Limón (23,2).
SANTANDER	Sabana De Torres (71,3).

Para estar informado diariamente de lo que pasa con el **pronóstico del tiempo y las alertas.**

Síguenos en Twitter
@IDEAMColombia



TEMPERATURAS MÁXIMAS

A continuación se relacionan los municipios donde en las últimas 24 horas se registraron temperaturas iguales o superiores a 35.0 °C.

Se aclara que las temperaturas indicadas en los municipios, realmente corresponden a aquellos puntos en los cuales el IDEAM tiene estaciones de monitoreo, pero no necesariamente quiere decir que el dato corresponda a las temperaturas que se presentaron directamente sobre el área urbana en donde se concentra la mayor población. En ocasiones la estación sobre la cual se destaca el mayor valor de temperatura, a pesar de pertenecer al municipio, puede quedar alejada del centro poblado principal.

DEPARTAMENTO	MUNICIPIO
ANTIOQUIA	Valparaíso-Fredonia (36,0).
BOLÍVAR	Zambrano (40,4) , Arjona (37,6), Pinillos (37,3), Magangué (36,8), María La Baja-Presa Ay Grande (36,8), El Carmen De Bolívar (36,3) y San Pablo (35,0).
CESAR	Valledupar-Aeropuerto (40,2), Agustín Codazzi-Motilonia (40,0), Valledupar-El Callao (39,4) y Pailitas (36,0).
CÓRDOBA	Ayapel (36,6), Montería-Aeropuerto (36,0), Ciénaga De Oro (35,8), San Bernardo Del Viento (35,8), Planeta Rica (35,6), Chima (35,6), Montelíbano (35,2), Sahagún (35,0) y Lorica (35,0).
CUNDINAMARCA	Puerto Salgar (35,8) y Jerusalén (35,2).
HUILA	Villavieja (35,0).
LA GUAJIRA	Urumita (39,0), Manaure (38,8) y Hatonuevo (37,0).
MAGDALENA	Pivijay (37,2) y Santa Marta-Aeropuerto (36,8).
SANTANDER	Barrancabermeja-Aeropuerto (36,0), Barrancabermeja-El Centro (35,8) y Puerto Parra (35,8).
SUCRE	Corozal (35,6), Sampúes (35,6) y San Benito Abad (35,4).
TOLIMA	Ambalema (35,8) y Natagaima (35,4).



PRONÓSTICO METEOROLÓGICO



Martes 07 y miércoles 08 de mayo de 2019

REGIÓN	PRONÓSTICO
SABANA DE BOGOTÁ	<p>MARTES: Para la tarde se prevé cielo entre parcial y mayormente cubierto; predominará el tiempo seco en gran parte de la zona, aunque son probables algunas lloviznas o lluvias ligeras y esporádicas en los extremos norte y sur de la capital y norte de la Sabana. En la noche se espera cielo entre parcial y mayormente nublado con predominio de tiempo seco.</p> <p>MIÉRCOLES: Se espera una jornada con nubosidad variada y predominio de tiempo seco; sin embargo, no se descartan algunas lloviznas esporádicas en horas de la mañana y tarde sobre los sectores sur y oriente de la zona.</p>
CARIBE	<p>MARTES: Para la tarde se prevé mayor nubosidad; lluvias en sectores de Córdoba, Sucre, Bolívar, Magdalena y Cesar. En la noche se estima cielo entre parcial y mayormente nublado; probables lluvias en Magdalena, sectores de Bolívar, Córdoba, Cesar y Sucre.</p> <p>MIÉRCOLES: Se prevé cielo parcial a mayormente nublado durante gran parte de la jornada. Son probables algunas lluvias en sectores de Córdoba, Bolívar, Magdalena, Cesar y en el área de la Sierra Nevada de Santa Marta y Urabá antioqueño.</p>
ARCHIPIÉLAGO DE SAN ANDRÉS, PROVIDENCIA Y SANTA CATALINA	<p>MARTES: Para la tarde continuará el predominio de condiciones secas, con cielo parcialmente nublado. Durante la noche se prevén algunas lloviznas en cercanías al archipiélago. El cielo estará parcialmente nublado.</p> <p>MIÉRCOLES: Predominarán las condiciones secas, con cielo parcialmente nublado.</p>
MAR CARIBE	<p>MARTES: El cielo prevalecerá parcialmente nublado durante el día. Son probables chubascos esporádicos en el área del golfo de Urabá durante el día.</p> <p>MIÉRCOLES: Se prevé cielo parcialmente nublado para la zona. Chubascos en el área del golfo de Urabá en horas de la madrugada y en la noche y posibles lluvias ligeras en el oriente del mar Caribe, durante la noche.</p>
ANDINA	<p>MARTES: En la tarde se prevé cielo parcial a mayormente nublado. Probabilidad de ocurrencia de lluvias fuertes en Santander, Boyacá, eje cafetero, Antioquia y norte de Cundinamarca, Tolima y Boyacá. No se descarta actividad eléctrica. En horas de la noche la nubosidad y las precipitaciones fuertes se presentarán en Antioquia, Santander, Boyacá, norte de Cundinamarca y eje cafetero. El cielo estará parcialmente nublado en el resto de la región.</p> <p>MIÉRCOLES: Se prevé cielo entre parcial y mayormente nublado en la región. Probabilidad de ocurrencia de lluvias en sectores de Antioquia, santanderes, eje cafetero y norte de Cundinamarca y Boyacá. Actividad eléctrica en momentos de lluvia intensa, especialmente en horas de la tarde y noche.</p>

Planeando tu día? Descarga YA y conoce...



Consúltalo a diario y únete a la Cultura del Pronóstico del IDEAM

Disponible para  



PRONÓSTICO METEOROLÓGICO



Martes 07 y miércoles 08 de mayo de 2019

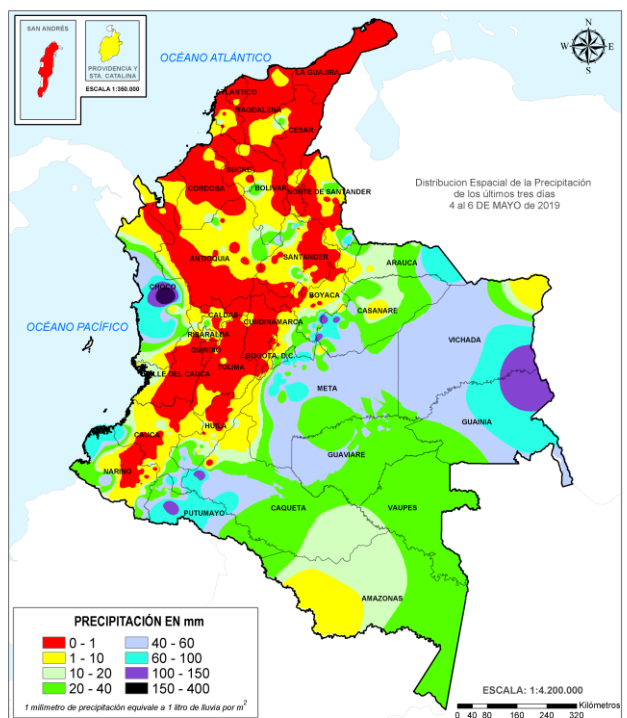
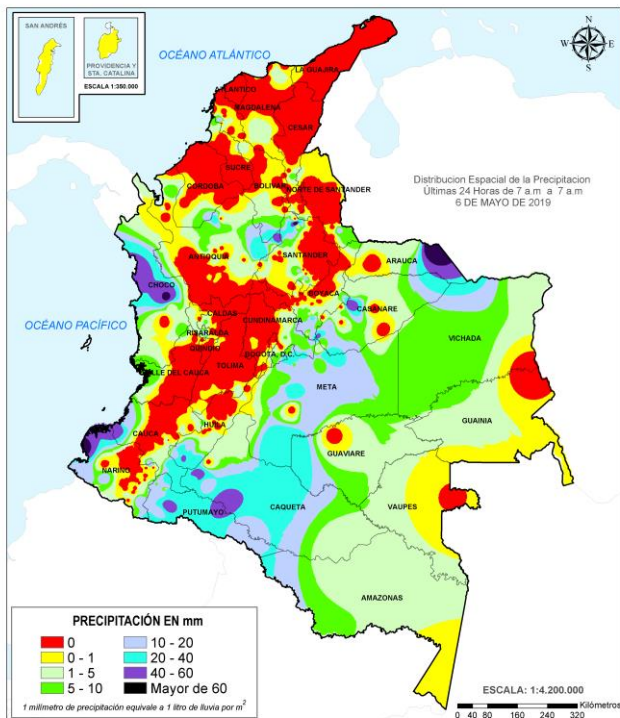
REGIÓN	PRONÓSTICO
INSULAR PACÍFICO	<p>MARTES: Se estiman lluvias a diferentes horas en Gorgona y en Malpelo. El cielo estará mayormente nublado.</p> <p>MIÉRCOLES: Se prevé cielo mayormente nublado. Chubascos se esperan en Malpelo y en Gorgona durante el día.</p>
PACÍFICO	<p>MARTES: Para la tarde es previsto que se registren lluvias al norte y centro de Chocó con actividad eléctrica. Precipitaciones de menor intensidad en Cauca y Nariño. El cielo estará mayormente nublado. Durante la noche se prevé lluvias de carácter moderado en Chocó, con probabilidad de descargas eléctricas en momentos de lluvia intensa. Lluvias ocasionales en Valle del Cauca, Cauca y norte de Nariño.</p> <p>MIÉRCOLES: Se prevé cielo mayormente nublado; lluvias moderadas especialmente en Chocó y Cauca. Precipitaciones ligeras en Valle y Nariño.</p>
OCÉANO PACÍFICO	<p>MARTES: Se estima abundante nubosidad a lo largo de la jornada con lluvias y actividad eléctrica durante la mañana y tarde; en la noche se estima que las precipitaciones mas intensas se den en cercanías al litoral central y sur de la región Pacífica.</p> <p>MIÉRCOLES: Continuará el cielo mayormente nublado en la zona. Las lluvias más intensas se prevén en horas de la madrugada y en la mañana en amplias zonas de la cuenca. Durante la tarde y noche se estima se concentren las precipitaciones en cercanías a las costas de Valle y Cauca.</p>
ORINOQUIA	<p>MARTES: Para las horas de la tarde se estiman condiciones mayormente cubiertas; lluvias dispersas de carácter moderado en Vichada, sectores del occidente y oriente de Meta, norte de Casanare y amplias zonas de Arauca. Durante la noche se prevé cielo entre parcial y mayormente nublado; es probable que las lluvias se concentren en el piedemonte llanero de Arauca, Casanare y Meta.</p> <p>MIÉRCOLES: Durante la jornada se prevé cielo mayormente nublado. Se estiman lluvias importantes en sectores de Vichada, Arauca, Casanare y al oriente de Meta.</p>
AMAZONIA	<p>MARTES: Durante la tarde se prevé cielo entre parcial a mayormente cubierto; las lluvias de mayor intensidad se estiman en Guainía, amplias zonas de Amazonas, Vaupés, oriente y sur de Guaviare y al occidente de Caquetá y Putumayo. En la noche se estima que la mayor nubosidad y las precipitaciones se concentrarán al oriente de la región, con lluvias en zonas de Guainía, Vaupés y Amazonas. Lluvias esporádicas en sectores del piedemonte Amazónico.</p> <p>MIÉRCOLES: Se prevé condiciones de abundante nubosidad; probables lluvias en sectores de Amazonas, oriente de Caquetá, Guaviare, Vaupés y Guainía, especialmente, en horas de la mañana y en la tarde.</p>



MAPAS DE PRECIPITACIÓN

Precipitación diaria: desde las 7:00 a.m. del lunes 06 y hasta las 7:00 a.m. del martes 07 de mayo de 2019.

Precipitación últimas 72 horas: desde las 7:00 a.m. del sábado 04 y hasta las 7:00 a.m. del martes 07 mayo de 2019.



ALERTAS VIGENTES E INFORMACIÓN ADICIONAL

Para mayor información sobre el pronóstico del estado del tiempo, informes técnicos diarios, comunicados especiales, mapas diarios de temperaturas máximas y mínimas e información diaria de precipitación se sugiere consultar los siguientes enlaces:

- [MAPA DIARIO DE TEMPERATURA MÁXIMA.](#)
- [MAPA DIARIO DE TEMPERATURA MÍNIMA.](#)

ALERTAS POR NIVELES DE LOS RÍOS

REGIÓN PACÍFICO	SITIOS PARA LOS CUALES SE GENERA LA ALERTA	ALERTA NARANJA
<p>PROBABILIDAD DE CRECIENTES SÚBITAS EN LA CUENCA DEL RÍO SAN JUAN (CHOCÓ). Se mantiene el nivel de alerta en el río San Juan y sus afluentes, especialmente los ríos Tamaná, Condoto, Cajón, Sípi, Capoma, Calima y Munguidó entre otros, ya que se registran variaciones en los niveles y no se descartan ascensos. Se recomienda especial atención a la altura de los municipios de Tadó, Sata Rita, Sipí, Medio San Juan y Litoral de San Juan.</p> <p>PROBABILIDAD DE CRECIENTES SÚBITAS EN LOS RÍOS DEL LITORAL PACÍFICO EN EL VALLE DEL CAUCA. Se sube esta alerta dada la probabilidad de crecientes súbitas en los niveles de los ríos Dagua, Buenaventura, Bahía de Málaga, Anchicayá, Cajambre, Mayorquín, Raposo y sus afluentes.</p>		
REGIÓN CARIBE	SITIOS PARA LOS CUALES SE GENERA LA ALERTA	ALERTA NARANJA
<p>NIVELES ALTOS EN VARIAS CORRIENTES DEL URABÁ ANTIOQUEÑO. Se mantiene esta alerta por probabilidad de crecientes súbitas en el nivel del río León y sus afluentes. Recomendación especial también para el río Mulatos como sus principales afluentes (Turbo, Caimán, Nuevo, León y Grande), e igualmente para el río Zungo. Igualmente se presentan incrementos en el río El Bobal en inmediaciones de Carepa y también en el río Bijagual cerca a los municipios de Carepa y Apartadó.</p>		
REGIÓN AMAZONIA	SITIOS PARA LOS CUALES SE GENERA LA ALERTA	ALERTA NARANJA
<p>NIVELES ALTOS EN EL RÍO AMAZONAS. Aunque los niveles a la altura de la estación de Santa Rosa disminuyen aún se encuentran altos, por lo cual se mantiene esta alerta en el río Amazonas, a la altura del municipio de Leticia, esta condición hidrológica es normal para la época del año.</p>		

ALERTAS POR NIVELES DE LOS RÍOS

REGIÓN ANDINA	SITIOS PARA LOS CUALES SE GENERA LA ALERTA	ALERTA AMARILLA
<p>PROBABILIDAD DE CRECIENTES SÚBITAS EN LA CUENCA DEL RÍO SAN BARTOLOMÉ. Se genera esta alerta ante la probabilidad de crecientes súbitas en la cuenca del río San Bartolomé, así como sus afluentes, a la altura del municipio de Yondó (Antioquia). A este río vierten sus aguas importantes afluentes que transitan por varios municipios del Nordeste y Magdalena Medio Antioqueño; la alerta también se extiende tanto para su parte alta donde recibe las aguas de los ríos San Lorenzo y la Cruz, y en su parte baja recibe importantes ríos como el Alicante, el río Pescado, y este último, que antes de desembocar al río San Bartolomé recibe las aguas del río Volcán y quebrada la Honda; y muy cerca de la desembocadura al Magdalena recibe las aguas de la quebrada Salsipuedes y San José. Se prevé que ésta condición hidrológica continúe en el transcurso del día.</p> <p>NIVELES ALTOS DEL RÍO MAGDALENA EN LA CUENCA BAJA. El nivel del río Magdalena, a la altura del municipio El Banco (Magdalena) se mantiene aún en niveles altos.</p> <p>PROBABILIDAD DE CRECIENTES SÚBITAS EN AFLUENTES DE LA CUENCA ALTA Y MEDIA DEL RÍO CAUCA. Se mantiene esta alerta por probabilidad de incrementos súbitos en los niveles de los ríos Salado, Piendamó, Palace, Palo, Quimba, Ovejas Timba y Alto Cauca (Cauca), Lili, Meléndez, Cañaveralejo, Claro, Cali, Pance, Salado, Palace, Jamundí, Guachal, Amaime, Cerrito, Guabas, Tuluá, Bugalagrande, Guadalajara, Buga, Paila, Las Cañas, Los Micos, Obando, Frío, Pescador, Chanco, Catarina, Cañaverál, Arroyohondo, Yumbo, Mulato, Vijes, Yotoco, Mediacanoa y Piedras (departamento del Valle del Cauca), entre otros directos al río Cauca.</p>		

ALERTAS POR NIVELES DE LOS RÍOS

REGIÓN CARIBE	SITIOS PARA LOS CUALES SE GENERA LA ALERTA	ALERTA AMARILLA
<p>CRECIENTES SÚBITAS EN LA CUENCA ALTA Y MEDIA DEL RÍO ATRATO. Continúa la alerta dadas las crecientes súbitas que se han registrado en el río Atrato y sus afluentes en la cuenca alta y media.</p> <p>PROBABILIDAD DE CRECIENTES SÚBITAS EN AFLUENTES DEL RÍO ATRATO EN LA CUENCA BAJA. Se mantiene esta alerta ante la probabilidad de crecientes súbitas en los ríos Bojayá, Mapipí, Opagadó, Salaqui, Cacarica y otros afluentes directos al Atrato en la cuenca baja, a la altura de los municipios de Bojayá y Riosucio (Departamento del Chocó).</p> <p>PROBABILIDAD DE CRECIENTES SÚBITAS EN LOS RÍOS SUCIO, MURRÍ Y MURINDÓ. Se mantiene esta alerta ante posibles incrementos en los niveles de los diferentes ríos de montaña en el departamento de Antioquia que drenan al río Atrato, como son los ríos Murrí, Sucio y Murindó, a la altura de los municipios de Dabeiba, Mutatá y Murindó.</p>		
REGIÓN ORINOQUIA	SITIOS PARA LOS CUALES SE GENERA LA ALERTA	ALERTA AMARILLA
<p>PROBABILIDAD DE AUMENTOS DE NIVEL RÍO ARAUCA. Se mantiene esta alerta dado que continúan altos los niveles del río Arauca, especialmente en sus cuencas alta y media, e igualmente en varios de sus afluentes; se recomienda especial atención a los puntos más bajos de las riberas del río Arauca, especialmente en los sectores Arauquita-Carretero, Santacruz-Bocas de Las Gaviotas y Los Mangos-Arauca.</p> <p>PROBABILIDAD DE CRECIENTE SÚBITA EN LA CUENCA DEL RÍO TÚA, UPÍA Y HUMEA (APORTANTE AL RÍO META EN LA CUENCA ALTA). Se mantiene esta alerta dado el incrementó significativamente el nivel del Túa en el área de influencia del municipio de Monterrey, similar condición del río Humea y Upía a la altura de los municipios de Paratebueno y Villanueva respectivamente.</p>		

ALERTAS POR NIVELES DE LOS RÍOS

REGIÓN PACÍFICO	SITIOS PARA LOS CUALES SE GENERA LA ALERTA	ALERTA AMARILLA
<p>PROBABILIDAD DE CRECIENTES SÚBITAS EN LA CUENCA DEL RÍO BAUDÓ.</p>		
<p>Se mantiene esta alerta ante los posibles incrementos súbitos en el nivel de este río Baudó y sus afluentes, entre otros directos al Océano Pacífico en el departamento de Chocó.</p>		
<p>PROBABILIDAD DE CRECIENTES SÚBITAS EN LOS RÍOS DEL LITORAL PACÍFICO EN EL DEPARTAMENTO DE CAUCA.</p>		
<p>Se prevén incrementos en los niveles de los ríos Naya, Yurumanguí, San Juan de Micay, Saija, Timbiquí y Guapi.</p>		
<p>PROBABILIDAD DE CRECIENTES SÚBITAS EN LA CUENCA ALTA DEL RÍO PATÍA.</p>		
<p>Se mantiene esta alerta ante la probabilidad de crecientes súbitas en el río Patía y en los principales afluentes, como son los ríos Guachicono, Mayo, Juananbú y Guátara.</p>		
<p>PROBABILIDAD DE CRECIENTES SÚBITAS EN LAS CUENCAS DE LOS RÍOS MIRA, TOLA Y ROSARIO.</p>		
<p>Se mantiene esta alerta para la cuenca del río Mira. No se descarta la ocurrencia de ascensos moderados y persistencia de niveles altos.</p>		
<p>PROBABILIDAD DE CRECIENTES SÚBITAS EN LOS RÍOS ISCUANDÉ Y TAPAJE.</p>		
<p>Se mantiene la alerta por probabilidad de crecientes súbitas en los niveles de los ríos Iscuandé y Tapaje, los cuales drenan sus aguas al océano Pacífico.</p>		
<p>CRECIENTES SÚBITAS EN LA CUENCA DEL RÍO TELEMBÍ.</p>		
<p>Se mantiene esta alerta debido a que no se descartan nuevos desbordamientos en el municipio de Barbacoas (Nariño). Se destacan las afectaciones reportadas en dicho municipio, por el desbordamiento del río Telembí, en días pasados.</p>		

ALERTAS POR NIVELES DE LOS RÍOS

REGIÓN AMAZONIA	SITIOS PARA LOS CUALES SE GENERA LA ALERTA	ALERTA AMARILLA
<p>PROBABILIDAD DE CRECIENTES EN LA CUENCA DEL RÍO ORTEGUAZA. Se prevé incrementos moderados en el transcurso del día, debido a la reactivación de las lluvias en el piedemonte Caqueteño; también se tiene la posibilidad de crecientes súbitas en varios ríos y quebradas, y especialmente se destacan los incrementos importantes de los ríos Hacha y Caraño, ambos afluentes del río Orteguaza. Especial recomendación en afluentes de los ríos Orteguaza y Hacha, en el piedemonte caqueteño, e igualmente para sectores rurales y urbanos de los municipios de Florencia, Paujil, Doncello, Albania, Puerto Rico y San José de Fragua (departamento de Caquetá).</p> <p>PROBABILIDAD DE CRECIENTES SÚBITAS EN LA CUENCA ALTA DEL RÍO PUTUMAYO. Se mantiene esta alerta ante la probabilidad de crecientes súbitas en la cuenca alta del río Putumayo, a la altura de los municipios de Orito, Puerto Caicedo y Puerto Asís.</p> <p>PROBABILIDAD DE CRECIENTES SÚBITAS EN LA CUENCA MEDIA DEL RÍO PUTUMAYO. Se mantiene esta alerta ante las afectaciones reportadas, a la altura del municipio de Puerto Leguízamo. No se descartan nuevos incrementos del nivel del río Putumayo (cuenca media).</p> <p>CRECIENTES SÚBITAS EN LA CUENCA ALTA DEL RÍO MOCOYA. Se mantiene esta alerta dadas las fluctuaciones moderadas que se están registrando en los niveles del río Mocoia y sus afluentes los ríos Sangoyaco y Mulatos, a la altura del municipio de Mocoia (Putumayo).</p>		

ALERTAS POR AMENAZAS DE DESLIZAMIENTO

ALERTA ROJA:

Amenaza alta a muy alta por deslizamientos de tierra detonados por lluvias, localizados en los siguientes municipios:

ALERTA NARANJA:

Amenaza moderada por deslizamientos de tierra detonados por lluvias, localizados en los siguientes municipios:

REGIÓN PACÍFICA	SITIOS PARA LOS CUALES SE GENERA LA ALERTA	ALERTA ROJA
CHOCÓ: Quibdó.		
REGIÓN ANDINA	SITIOS PARA LOS CUALES SE GENERA LA ALERTA	ALERTA NARANJA
CÓRDOBA: Montelíbano y Puerto Libertador.		
REGIÓN ANDINA	SITIOS PARA LOS CUALES SE GENERA LA ALERTA	ALERTA NARANJA
<p>ANTIOQUIA: Amalfí, Anorí, Frontino, Ituango, Puerto Berrío, Remedios, Segovia, Urrao, Valdivia, Vegachí, Vigia del Fuerte y Yondó (Casabe).</p> <p>BOYACÁ: Campohermoso y San Luis de Gaceno.</p> <p>CALDAS: Chinchiná, Manizales y Villamaría.</p> <p>NORTE DE SANTANDER: Chitagá y Toledo.</p> <p>QUINDÍO: Calarcá y Salento.</p> <p>RISARALDA: Santa Rosa de Cabal.</p> <p>HUILA: Guadalupe, Pitalito, Saladoblanco, Suaza y Tarqui.</p> <p>SANTANDER: Bucaramanga, Charalá, Charta, Coromoro, El Playón, Landázuri, Matanza, Rionegro y Sabana de Torres.</p> <p>TOLIMA: Cajamarca.</p>		
REGIÓN PACÍFICA	SITIOS PARA LOS CUALES SE GENERA LA ALERTA	ALERTA NARANJA
<p>CAUCA: Guapi, López y Santa Rosa.</p> <p>CHOCÓ: Alto Baudó (Pie de Pato), Bagadó, Bahía Solano (Mutis), Bajo Baudó (Pizarro), Bojayá (Bellavista), Cértegui, Condoto, El Cantón del San Pablo (Managrú), El Carmen, Istmina, Lloró, Medio Atrato (Beté), Medio Baudó (Boca de Pepé), Nóvita, Nuquí, Río Iró (Santa Rita), Río Quito (Paimadó), San José del Palmar, Sipí y Tadó.</p> <p>NARIÑO: Buesaco, Cumbitara, Francisco Pizarro (Salahonda), Roberto Payán (San José) y Samaniego.</p> <p>VALLE DEL CAUCA: Bolívar, Buenaventura, Calima (El Darién) y Dagua.</p>		
REGIÓN AMAZONÍA	SITIOS PARA LOS CUALES SE GENERA LA ALERTA	ALERTA NARANJA
<p>CAQUETÁ: Belén de los Andaquíes, Morelia y San José del Fragua.</p> <p>PUTUMAYO: Mocoa y Orito.</p>		

ALERTAS POR AMENAZAS DE DESLIZAMIENTO

ALERTA ROJA:

Amenaza alta a muy alta por deslizamientos de tierra detonados por lluvias, localizados en los siguientes municipios:

ALERTA NARANJA:

Amenaza moderada por deslizamientos de tierra detonados por lluvias, localizados en los siguientes municipios:

REGIÓN ORINOQUIA	SITIOS PARA LOS CUALES SE GENERA LA ALERTA	ALERTA NARANJA
CASANARE: Aguazul, Chámeza, Monterrey y Sabanalarga. META: Villavicencio		

REGIÓN CARIBE	SITIOS PARA LOS CUALES SE GENERA LA ALERTA	ALERTA AMARILLA
BOLÍVAR: Cantagallo y San Pablo. CÓRDOBA: San Jose de Ure y Tierralta.		

REGIÓN ANDINA	SITIOS PARA LOS CUALES SE GENERA LA ALERTA	ALERTA AMARILLA
<p>ANTIOQUIA: Abejorral, Abriaquí, Amagá, Andes, Angelópolis, Apartadó, Argelia, Armenia, Belmira, Betulia, Briceño, Buritica, Cáceres, Caicedo, Caldas, Campamento, Cañasgordas, Caracolí, Caramanta, Carepa, Chigorodó, Ciudad Bolívar, Concordia, Dabeiba, Ebéjico, El Bagre, Fredonia, Giraldo, Heliconia, Maceo, Medellín, Montebello, Murindó, Mutatá, Nariño, Olaya, Puerto Nare, Puerto Triunfo, Sabanalarga, Salgar, San Carlos, San Francisco, San Jerónimo, San Luis, San Pedro de Los Milagros, Santa Bárbara, Santa Fe de Antioquia, Sonsón, Sopetrán, Tarazá, Titiribí, Uramita, Yalí, Yarumal, Yolombó y Zaragoza.</p> <p>BOYACÁ: Almeida, Aquitania, Betéitiva, Chinavita, Chiscas, Chita, Chivor, Coper, Corrales, Cubará, El Espino, Gámeza, Garagoa, Guicán, La Uvita, La Victoria, Labranzagrande, Macanal, Maripí, Miraflores, Mongua, Monquirá, Muzo, Otanche, Pachavita, Páez, Pajarito, Panqueba, Paya, Paz de Rio, Pesca, Pisba, Puerto Boyacá, Quípama, Rondón, San Eduardo, San José de Pare, San Mateo, San Pablo de Borbur, Santa María, Santana, Soatá, Socha, Socotá, Sogamoso, Tasco, Tibaná, Tópaga, Turmequé, Úmbita y Ventaquemada.</p> <p>CALDAS: Aguadas, Belalcazar, Filadelfia, La Merced, Manzanares, Marmato, Marulanda, Neira, Salamina, Samaná y Supia.</p> <p>CUNDINAMARCA: Agua de Dios, Albán, Anapoima, Anolaima, Apulo, Arbeláez, Beltrán, Bituima, Bogotá, D.C., Bojacá, Cabrera, Cachipay, Caparrapí, Cáqueza, Carmen de Carupa, Chaguaní, Chipaque, Choachí, Chocontá, Cogua, Cucunubá, El Colegio, El Peñón, El Rosal, Facatativá, Fusagasugá, Gachalá, Gachetá, Gama, Granada, Guaduas, Guatavita, Guayabal de Siquima, Guayabetal, Gutiérrez, Jerusalén, Junín, La Calera, La Mesa, La Palma, La Peña, Lenguazaque, Mchetá, Manta, Medina, Nilo, Nimaima, Nocaima, Pacho, Paima, Pandi, Paratebuena, Pasca, Pulí, Quebradanegra, Quetame, Quipile, Ricaurte, San Antonio de Tequendama, San Bernardo, San Cayetano, San Juan de Rioseco, Sasaima, Sesquilé, Sibaté, Sylvania, Soacha, Subachoque, Suesca, Supatá, Sutatausa, Tabio, Tausa, Tena, Tibacuy, Tocaima, Topaipí, Ubalá, Útica, Venecia, Vergara, Vianí, Villagómez, Villapinzón, Villeta, Viotá, Yacopí, Zipacón y Zipaquirá.</p> <p>HUILA: Acevedo, Altamira, Colombia, Elías, Isnos, La Argentina, La Plata, Neiva, Oporapa, Palestina, San Agustín y Timaná.</p> <p>NORTE DE SANTANDER: Arboledas, Cácosta, Convención, Cúcuta, Durania, El Tarra, El Zulia, Gramalote, Hacarí, La Esperanza, Labateca, Lourdes, Mutiscua, Pamplona, Salazar, Santiago y Silos.</p> <p>QUINDÍO: Circasia, Córdoba y Filandia.</p>		

ALERTAS POR AMENAZAS DE DESLIZAMIENTO

ALERTA ROJA:

Amenaza alta a muy alta por deslizamientos de tierra detonados por lluvias, localizados en los siguientes municipios:

ALERTA NARANJA:

Amenaza moderada por deslizamientos de tierra detonados por lluvias, localizados en los siguientes municipios:

REGIÓN ANDINA	SITIOS PARA LOS CUALES SE GENERA LA ALERTA	ALERTA AMARILLA
	<p>RISARALDA: Dosquebradas, La Virginia, Marsella, Pereira y Pueblo Rico.</p> <p>SANTANDER: Aguada, Albania, Barbosa, Carcasí, Cerrito, Chipatá, Concepción, Confines, Contratación, El Guacamayo, Florián, Floridablanca, Girón, Guaca, Guavatá, Güepesa, La Belleza, La Paz, Lebrija, Macaravita, Málaga, Mogotes, Ocamonte, Oiba, Onzaga, Piedecuesta, Puente Nacional, San Andrés, San Benito, San Miguel, San Vicente de Chucurí, Santa Helena del Opón, Simacota, Sucre, Suratá, Tona, Valle de San José y Vélez.</p> <p>TOLIMA: Alpujarra, Anzoátegui, Armero (Guayabal), Ataco, Casabianca, Dolores, Falan, Fresno, Herveo, Ibagué, Icononzo, Líbano, Melgar, Murillo, Palocabildo, Planadas, Prado, Villahermosa y Villarrica.</p>	
REGIÓN PACÍFICO	SITIOS PARA LOS CUALES SE GENERA LA ALERTA	ALERTA AMARILLA
	<p>CAUCA: Buenos Aires, Caldono, Corinto, El Tambo, Inzá, Jambaló, La Sierra, La Vega, Miranda, Páez (Belalcázar), Piamonte, Popayán, Rosas, Silvia, Sotaró (Paispamba), Timbiquí, Toribío, Totoró.</p> <p>CHOCÓ: Carmen del Darién (Curbaradó), El Litoral del San Juan (Docordó), Juradó, Riosucio y Unguía.</p> <p>NARIÑO: Albán (San José), Barbacoas, Cumbal, El Charco, El Rosario, El Tablón, Funes, Guachucal, Guaitarilla, Iles, Imués, La Llanada, Linares, Los Andes (Sotomayor), Magüí (Payán), Mallama (Piedrancha), Ospina, Pasto, Potosí, Puerres, San Pedro de Cartago (Cartago), Santa Bárbara (Iscuandé), Santa Cruz (Guachavés), Sapuyes, Tumaco y Túquerres.</p> <p>VALLE DEL CAUCA: Buga, Bugalagrande, El Cairo, El Cerrito, El Dovio, Florida, La Cumbre, La Unión, Palmira, San Pedro, Sevilla, Tuluá, Versalles, Vijes y Yumbo.</p>	
REGIÓN ORINOQUIA	SITIOS PARA LOS CUALES SE GENERA LA ALERTA	ALERTA AMARILLA
	<p>ARAUCA: Arauca, Fortul, Saravena y Tame.</p> <p>CASANARE: Hato Corozal, La Salina, Nunchía, Paz de Ariporo, Pore, Recetor, Támara, Tauramena y Yopal.</p> <p>META: Acacias, Barranca de Upía, Cubarral, Cumaral, El Dorado, Fuente de Oro, Guamal, Restrepo, San Juan de Arama y San Juanito.</p>	
REGIÓN AMAZONIA	SITIOS PARA LOS CUALES SE GENERA LA ALERTA	ALERTA AMARILLA
	<p>PUTUMAYO: Colón, San Miguel (La Dorada), Sibundoy y Villagarzón.</p> <p>CAQUETÁ: Florencia ay Puerto Rico.</p>	

ALERTAS POR AMENAZAS DE DESLIZAMIENTO

ALERTA ROJA:

Amenaza alta a muy alta por deslizamientos de tierra detonados por lluvias, localizados en los siguientes municipios:

ALERTA NARANJA:

Amenaza moderada por deslizamientos de tierra detonados por lluvias, localizados en los siguientes municipios:

SECTORES VIALES IDENTIFICADOS CON POTENCIALIDAD DE DESLIZAMIENTOS de TIERRA, EN LOS CUALES GENERAN ALERTAS

DEPARTAMENTO	SECTOR VIAL
CAQUETÁ	Vía Suaza – Florencia Vía Vergel– Florencia
CHOCÓ	Quibdó – Medellín
NARIÑO	Vía Pasto – Mocoa Pasto – Popayán Pasto – Mojarras Túquerres – Tumaco Circunvalar – Galeras Junin – Pedregal
VALLE DEL CAUCA	Bolívar – Roldanillo Buenaventura – Buga.

ALERTAS POR AMENAZAS DE INCENDIOS DE LA COBERTURA VEGETAL

ALERTA ROJA:

Amenaza Alta o muy alta de ocurrencia de incendios de la cobertura vegetal en zonas de bosques, cultivos y pastos, localizados en los siguientes municipios y sectores aledaños:

ALERTA NARANJA:

Amenaza moderada de ocurrencia de incendios de la cobertura vegetal en zonas de bosques, cultivos y pastos, localizados en los siguientes municipios y sectores aledaños:

REGIÓN CARIBE	SITIOS PARA LOS CUALES SE GENERA LA ALERTA	ALERTA ROJA
<p>ATLÁNTICO: Baranoa, Barranquilla, Campo De La Cruz, Candelaria, Galapa, Juan De Acosta, Luruaco, Malambo, Manatí, Palmar De Varela, Piojó, Polonuevo, Ponedera, Puerto Colombia, Repelón, Sabanagrande, Sabanalarga, Santa Lucía, Santo Tomás, Tubará, Usiacurí.</p> <p>BOLÍVAR: Achí, Altos Del Rosario, Arjona, Barranco De Loba, Cartagena De Indias, Cicuco, Clemencia, Córdoba, El Carmen De Bolívar, El Peñón, Hatillo De Loba, Magangué, Margarita, Mompós, Pinillos, Regidor, San Cristobal, San Estanislao, San Fernando, San Martin De Loba, Santa Catalina, Santa Rosa, Soplaviento, Talaigua Nuevo, Turbaco, Villanueva, Zambrano.</p> <p>CESAR: Agustín Codazzi, Astrea, Becerrill, Chimichagua, Chiriguaná, Curumaní, El Copey, El Paso, González, La Gloria, La Jagua De Ibirico, La Paz, Manaure Balcón Del Cesar, Pailitas, Pelaya, Pueblo Bello, San Diego, Tamalameque, Valledupar.</p> <p>CÓRDOBA: Ayapel, Buenavista, Cereté, Chima, Chinú, Ciénaga De Oro, Cotorra, La Apartada, Lorica, Los Córdoba, Montería, Moñitos, Planeta Rica, Pueblo Nuevo, Puerto Escondido, Purísima, Sahagún, San Andrés De Sotavento, San Antero, San Bernardo Del Viento, San Carlos, San Pelayo, Tuchín, Valencia.</p> <p>LA GUAJIRA: Albania, Barrancas, Distracción, Maicao, Manaure, Riohacha, San Juan Del Cesar, Uribia.</p> <p>MAGDALENA: Algarrobo, Aracataca, Cerro De San Antonio, Chivolo, Ciénaga, Concordia, El Banco, El Piñón, El Retén, Fundación, Guamal, Nueva Granada, Pijiño Del Carmen, Pivijay, Plato, Puebloviejo, Remolino, Sabanas De San Angel, Salamina, San Sebastián De Buenavista, San Zenón, Santa Ana, Santa Bárbara De Pinto, Sitionuevo, Tenerife, Zapayán.</p> <p>SUCRE: Buenavista, Caimito, Chalán, Colosó, Corozal, El Roble, Galeras, Guaranda, La Unión, Los Palmitos, Majagual, Morroa, Ovejas, Sampués, San Benito Abad, San Juan De Betulia (Betulia), San Marcos, San Pedro, Sincé, Sincelejo, Sucre, Tolviejo.</p>		

Especial atención en el Parque Nacional Sierra del Perijá, Las Hermosas, Katios y Sierra Nevada de Santa Marta..

REGIÓN ANDINA	SITIOS PARA LOS CUALES SE GENERA LA ALERTA	ALERTA ROJA
<p>BOYACÁ: Arcabuco, Boavita, Briceño, Buenavista, Caldas, Chiquinquirá, Chíquiza, Chivatá, Cómbita, Covarachía, Cucaita, Cuitiva, El Cocuy, Firavitoba, Gachantivá, Guacamayas, Iza, Jericó, Motavita, Oicatá, Paipa, Ráquira, Saboyá, Sáchica, Samacá, San Miguel De Sema, Santa Rosa De Viterbo, Santa Sofía, Sativanorte, Sativasur, Sora, Sotaquirá, Susacón, Sutamarchán, Tibasosa, Tinjacá, Tipacoque, Toca, Tota, Tunja, Tununguá, Tuta, Villa De Leiva.</p> <p>CALDAS: Aranzazu, Marquetalia, Pácora, Pensilvania, Riosucio, Victoria.</p> <p>CUNDINAMARCA: Cajicá, Chía, Cota, Fómeque, Funza, Fúquene, Girardot, Guachetá, Guataquí, La Vega, Madrid, Mosquera, Nariño, Puerto Salgar, San Francisco, Simijaca, Sopó, Susa, Tocancipá, Ubaque, Ubaté.</p> <p>HUILA: Aipe, Baraya, Palermo, Santa María, Tello, Villavieja.</p> <p>QUINDÍO: Armenia, Buenavista, Génova, La Tebaida, Montenegro, Pijao, Quimbaya.</p> <p>RISARALDA: Quinchía.</p>		

ALERTAS POR AMENAZAS DE INCENDIOS DE LA COBERTURA VEGETAL

ALERTA ROJA:

Amenaza Alta o muy alta de ocurrencia de incendios de la cobertura vegetal en zonas de bosques, cultivos y pastos, localizados en los siguientes municipios y sectores aledaños:

ALERTA NARANJA:

Amenaza moderada de ocurrencia de incendios de la cobertura vegetal en zonas de bosques, cultivos y pastos, localizados en los siguientes municipios y sectores aledaños:

REGIÓN ANDINA	SITIOS PARA LOS CUALES SE GENERA LA ALERTA	ALERTA ROJA
<p>TOLIMA: Alvarado, Ambalema, Carmen De Apicalá, Chaparral, Coello, Coyaima, Cunday, Espinal, Flandes, Guamo, Honda, Lérica, Natagaima, Ortega, Piedras, Purificación, Rioblanco, Roncesvalles, Rovira, Saldaña, San Antonio, San Luis, Santa Isabel, Suárez, Venadillo.</p>		

Especial atención en el Parque Nacional Sierra del Perijá y Páramo Santurban.

REGIÓN ORINOQUIA	SITIOS PARA LOS CUALES SE GENERA LA ALERTA	ALERTA ROJA
<p>VICHADA: Puerto Carreño.</p>		

Especial atención en el Parque Nacional el Tuparro

REGIÓN CARIBE	SITIOS PARA LOS CUALES SE GENERA LA ALERTA	ALERTA NARANJA
<p>BOLÍVAR: Tiquisio (Puerto Rico). CÓRDOBA: Momil. LA GUAJIRA: Hato Nuevo, Urumita, Villanueva. MAGDALENA: Ariguaní (El Difícil). SUCRE: Palmito.</p>		

REGIÓN ANDINA	SITIOS PARA LOS CUALES SE GENERA LA ALERTA	ALERTA NARANJA
<p>ANTIOQUIA: Angostura, Anzá, Betania, Carmen De Viboral, Cocorná, Copacabana, Don Matías, Entrerrios, Envigado, Girardota, Gómez Plata, Granada, Guarne, Hispania, Jardín, Jericó, La Ceja, La Unión, Marinilla, Peñol, Pueblorrico, Retiro, Rionegro, San Vicente, Santa Rosa De Osos, Santuario, Támesis, Tarso, Valparaiso, Venecia. BOYACÁ: Belén, Busbanzá, Chitaraque, Floresta, Monguí, Nobsa, Soracá, Tutazá. CUNDINAMARCA: Tenjo. NORTE DE SANTANDER: Abrego, Bochalema, Cáchira, Chinácota, Cucutilla, El Carmen, La Playa, Los Patios, Ocaña, San Calixto, San Cayetano, Teorama, Villa Caro, Villa Del Rosario. RISARALDA: Guática. SANTANDER: Aratoca, Barichara, Betulia, Cabrera, California, Capitanejo, Cepitá, Curití, Enciso, Galán, Gámbita, Hato, Jordán, Los Santos, Molagavita, Palmar, Páramo, Pinchote, Puerto Parra, San Gil, San Joaquín, San José De Miranda, Santa Bárbara, Socorro, Vetas, Villanueva, Zapatoca.</p>		

ALERTAS POR AMENAZAS DE INCENDIOS DE LA COBERTURA VEGETAL

ALERTA ROJA:

Amenaza Alta o muy alta de ocurrencia de incendios de la cobertura vegetal en zonas de bosques, cultivos y pastos, localizados en los siguientes municipios y sectores aledaños:

ALERTA NARANJA:

Amenaza moderada de ocurrencia de incendios de la cobertura vegetal en zonas de bosques, cultivos y pastos, localizados en los siguientes municipios y sectores aledaños:

REGIÓN AMAZONIA	SITIOS PARA LOS CUALES SE GENERA LA ALERTA	ALERTA NARANJA
<p>CAQUETÁ: San Vicente Del Caguán.</p>		
REGIÓN ORINOQUIA	SITIOS PARA LOS CUALES SE GENERA LA ALERTA	ALERTA NARANJA
<p>CASANARE: Sáccama. META: La Macarena, Uribe.</p>		
REGIÓN PACIFICA	SITIOS PARA LOS CUALES SE GENERA LA ALERTA	ALERTA NARANJA
<p>CAUCA: Cajibío, Caloto, Guachene, Morales, Padilla, Piendamó, Puerto Tejada, Puracé (Coconuco), Santander De Quilichao, Suárez, Timbío, Villa Rica. NARIÑO: Ancuya, Chachagúí, Consacá, El Peñol, El Tambo, La Cruz, La Florida, La Unión, Nariño, Providencia, Pupiales, San Bernardo, San Lorenzo, Sandoná, Taminango, Yacuanquer. VALLE DEL CAUCA: Alcalá, Andalucía, Argelia, Caicedonia, Cali, Candelaria, Cartago, Ginebra, Guacará, Jamundí, La Victoria, Obando, Pradera, Restrepo, Riofrío, Roldanillo, Trujillo, Yotoco, Zarzal.</p>		

ALERTAS METEOMARINA

MAR CARIBE

ALERTA AMARILLA

POR VIENTO Y OLEAJE

Se estima que para los próximos días la altura de oleaje oscile entre los 2.0 y 3.0 m, con vientos de hasta los 25 nudos (46 km/h) en el centro y oriente del mar Caribe colombiano. Por anterior, se recomienda a las embarcaciones de poco calado consultar con las capitanías de puerto antes de zarpar y a los habitantes costeros y turistas estar atentos a la evolución de este fenómeno.

POR PLEAMAR

Desde el día de hoy y hasta el 10 de mayo del presente año, se espera una de las pleamares más significativas del mes en el archipiélago de San Andrés, Providencia y Santa Catalina; así mismo, en el litoral central del Caribe nacional a partir de mañana 7 y hasta el próximo 11 de mayo, estarán influenciados por la marea astronómica.

POR TIEMPO LLUVIOSO

En sectores del golfo de Urabá y en cercanías al litoral de Córdoba, son probables precipitaciones de moderadas a fuertes, en algunos casos con descargas eléctricas y rachas de viento. Por lo anterior, se advierte a habitantes costeros estar atentos a la condiciones meteorológicas y embarcaciones de poco calado consultar con las Capitanías de puerto antes de zarpar a zonas de inminente tempestad.

OCEANO PACÍFICO

ALERTA NARANJA

POR TIEMPO LLUVIOSO

En la cuenca Pacífica colombiana, se prevé abundante nubosidad con precipitaciones moderadas a fuertes, en algunos casos con tormentas eléctricas y rachas de viento. Por lo tanto, se advierte a habitantes costeros estar atentos a las condiciones meteorológicas y embarcaciones de poco calado consultar con las Capitanías de puerto antes de zarpar en zonas de inminente tempestad.

°C: grados Celsius

m: metros

mm: milímetros

msnm: metros sobre nivel del mar

Km/h: kilómetros por hora

HLC: hora local colombiana

GOES: Geostationary Operational Environmental Satellites (Satélite Geoestacionario Operacional Ambiental).

GOES-16 es el designado GOES-Este, localizado en 75° W sobre el ecuador geográfico.

PNN: Parque Nacional Natural

SFF: Santuario de Fauna y Flora



ALERTA ROJA. PARA TOMAR ACCIÓN Advierte al Sistema Nacional de Gestión del Riesgo de Desastres sobre el peligro de un fenómeno y sus efectos adversos sobre la población. Se emite una alerta sólo cuando la identificación de un evento extraordinario indique la amenaza inminente y cuando la gravedad del fenómeno requiera atención prioritaria de los comités departamentales y locales.



ALERTA NARANJA. PARA PREPARARSE Indica la amenaza de un fenómeno. No implica riesgo inmediato por lo que es catalogado como un mensaje para informarse y prepararse. El aviso implica vigilancia continua ya que las condiciones son propicias para el desarrollo de un suceso natural.



ALERTA AMARILLA. PARA INFORMARSE Se emite cuando las condiciones hidrometeorológicas son favorables para la ocurrencia de un fenómeno natural y pueden aumentar el riesgo según los pronósticos. Por sus características, este nivel está encaminado a informar.

CONDICIONES NORMALES Indica que no existe ninguna clase de alerta para la región o zona mencionada.

Yolanda GONZÁLEZ H. | Directora General

Mery E. FERNÁNDEZ P. | Jefe Oficina del Servicio de Pronósticos y Alertas

Profesionales de Turno:

Luis A. LÓPEZ, Juan D. NAVIA, José D. GARAVITO, José L. RUALES, Fidel A. PARDO, Sonia C. BERMÚDEZ, Sergio ROJAS, Mauricio TORRES y Daniel USECHE.

<http://www.ideam.gov.co>

Correos electrónicos: servicio@ideam.gov.co, alertas@ideam.gov.co

Calle 25D # 96B – 70, Piso 3. Bogotá, D.C., Colombia.

Teléfono: 3075625 Ext. 1334–1336.

Síguenos en:

