

INFORME TÉCNICO DIARIO Nº 126

El IDEAM comunica al Sistema Nacional de Gestión del Riesgo (SNGR) y al Sistema Nacional Ambiental (SINA).

Bogotá D. C.

Lunes 06 de mayo de 2019.

Hora de actualización: 12:25 p. m..



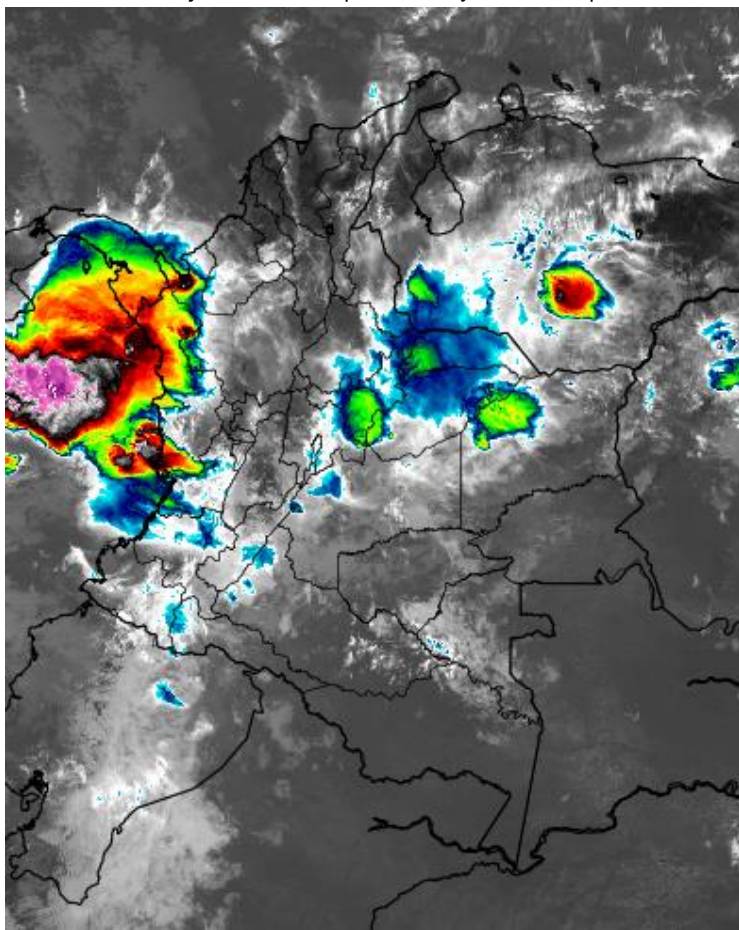
CONDICIONES HIDROMETEOROLÓGICAS ACTUALES

Gran parte del país presenta condiciones mayormente cubiertas en las últimas horas. Las precipitaciones más intensas con tormentas eléctricas, se han registrado en sectores del centro y norte de la cuenca Pacífica, incluida la zona litoral; Urabá, sectores de Casanare, Vichada, Boyacá, Cundinamarca y piedemonte llanero

El pronóstico para el día de hoy indica que las precipitaciones más intensas se concentrarán en las regiones Pacífica, Orinoquía, suroccidente de la Caribe y localidades del occidente, norte y centro de la Andina. Lluvias de menor intensidad se esperan en la Amazonía, particularmente en el centro y oriente de la región.

IMAGEN SATELITAL

Canal Infrarrojo - GOES 16 | 06 de mayo de 2019 | 9:00 a.m.



Consulte todos los días el pronóstico del tiempo y las alertas hidrometeorológicas vigentes del IDEAM, en un formato de calidad. Alrededor de las 7:30 a. m. está a disposición del público en www.ideam.gov.co.

Se puede ver también en dispositivos móviles **AQUÍ**





LO MÁS DESTACADO

LLUVIAS REGISTRADAS EN LAS ÚLTIMAS 24 HORAS

En las últimas 24 horas se presentó un descenso moderado de las precipitaciones, las cuales principalmente se concentraron en los departamentos de Chocó, Arauca Caquetá, Putumayo y Santander. El mayor volumen se presentó en el municipio de **Quibdó (Chocó), con 123.2 mm.**

ALERTA ROJA

- Por alta posibilidad de deslizamientos de tierra en zonas inestables o de ladera ubicadas en los departamentos de las siguientes regiones: Pacífico.
- Por alta posibilidad de incendios de la cobertura vegetal en zonas de bosques, cultivos y pastos localizadas en los departamentos de las siguientes regiones: Caribe.

ALERTA NARANJA

- Por incremento de niveles en corrientes de los siguientes departamentos de las siguientes regiones: Pacífico, Caribe y Amazonia.
- Por mediana posibilidad de deslizamientos de tierra detonados por lluvias en sectores inestables o de alta pendiente localizados en las regiones Andina, Pacífico, Amazonia y Orinoquia.
- Por mediana probabilidad de incendios de la cobertura vegetal en áreas localizadas en las regiones Caribe y Andina.
- Por tiempo lluvioso en el Océano Pacífico.

ALERTA AMARILLA

- Por incremento de niveles en corrientes de los siguientes departamentos de las siguientes regiones: Caribe, Pacífico, Andina, Orinoquia y Amazonia.
- Por viento y oleaje con valores por encima de lo normal, de amenaza para la navegación menor en el centro del mar Caribe colombiano, incluidas zonas costeras.
- Por pleamar en el mar Caribe.

PRONÓSTICO CONDICIONES METEOROLÓGICAS ESPECIALES

ÁREA DEL VOLCÁN GALERAS

En las horas de la mañana se prevé tiempo seco. Después del mediodía se incrementará la nubosidad con precipitaciones.

El SERVICIO GEOLÓGICO COLOMBIANO reporta en nivel AMARILLO (III): CAMBIOS EN EL COMPORTAMIENTO DE LA ACTIVIDAD VOLCÁNICA. Lat: 155 Lon: -77.37

ELEVACIÓN (pies)	DIRECCIÓN	VELOCIDAD	
		NUDOS	Km/h
10,000	ESTE	15 - 20	27 - 37
18,000	ESTE	25 - 30	46 - 55
24,000	ESTE	20 - 25	37 - 46
30,000	ESTE	20 - 25	37 - 46

ÁREA DEL VOLCÁN NEVADO DEL HUILA

En las horas de la mañana se prevé tiempo seco. Después del mediodía se incrementará la nubosidad con precipitaciones.

El SERVICIO GEOLÓGICO COLOMBIANO reporta en nivel AMARILLO (III): CAMBIOS EN EL COMPORTAMIENTO DE LA ACTIVIDAD VOLCÁNICA. Lat: 2.92 Lon: -76.05

ELEVACIÓN (pies)	DIRECCIÓN	VELOCIDAD	
		NUDOS	Km/h
10,000	ESTE-SURESTE	10 - 15	18 - 27
18,000	ESTE	25 - 30	46 - 55
24,000	ESTE	20 - 25	37 - 46
30,000	ESTE	15 - 20	27 - 37

ÁREA DEL VOLCÁN CERRO MACHÍN

En el área se espera abundante nubosidad con lluvias de carácter intermitente.

El SERVICIO GEOLÓGICO COLOMBIANO reporta en nivel AMARILLO (III): CAMBIOS EN EL COMPORTAMIENTO DE LA ACTIVIDAD VOLCÁNICA. Lat: 4.80 Lon: -75.62

ELEVACIÓN (pies)	DIRECCIÓN	VELOCIDAD	
		NUDOS	Km/h
10,000	SURESTE	5 - 10	9 - 18
18,000	ESTE	20 - 25	37 - 46
24,000	ESTE	20 - 25	37 - 46
30,000	ESTE	15 - 20	27 - 37

ÁREA DEL VOLCÁN NEVADO DEL RUIZ

Prevelecerán las condiciones de tiempo seco en las primera horas del día. Al final de la tarde no se descartan algunas lloviznas en el sector.

El SERVICIO GEOLÓGICO COLOMBIANO reporta en nivel AMARILLO (III): CAMBIOS EN EL COMPORTAMIENTO DE LA ACTIVIDAD VOLCÁNICA. Lat: 4.89 Lon: -75.32

ELEVACIÓN (pies)	DIRECCIÓN	VELOCIDAD	
		NUDOS	Km/h
10,000	ESTE-SURESTE	5 - 10	9 - 18
18,000	ESTE	20 - 25	37 - 46
24,000	ESTE	20 - 25	37 - 46
30,000	ESTE	15 - 20	27 - 37

ÁREA DEL COMPLEJO VOLCÁNICO CHILES-CERRO NEGRO DE MAYASQUER

En la mayor parte de la jornada se estima cielo parcialmente cubierto con tiempo seco, mientras que finalizando la tarde y en horas de la noche se espera aumento de nubosidad con precipitaciones entre ligeras y moderadas.

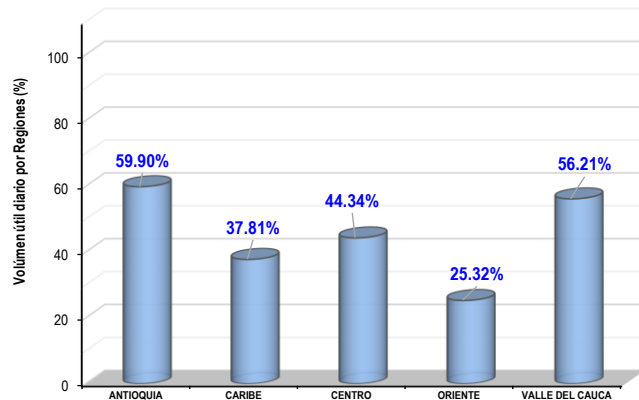
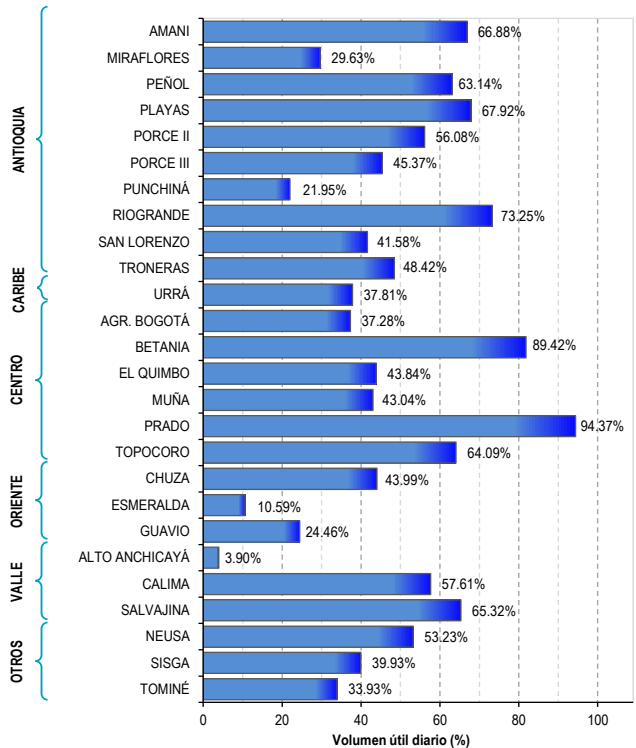
El SERVICIO GEOLÓGICO COLOMBIANO reporta en nivel AMARILLO (III): CAMBIOS EN EL COMPORTAMIENTO DE LA ACTIVIDAD VOLCÁNICA. Lat: 0.81-Lon:77.93 Lat: 0.76 Lon:77.95

ELEVACIÓN (pies)	DIRECCIÓN	VELOCIDAD	
		NUDOS	Km/h
10,000	ESTE-SURESTE	10 - 15	18 - 27
18,000	ESTE	25 - 30	46 - 55
24,000	ESTE	20 - 25	37 - 46
30,000	ESTE	15 - 20	27 - 37

ESTADO DE LOS EMBALSES

A continuación se relaciona el volumen útil diario de los principales embalses del país (expresado en porcentaje), de acuerdo con la información reportada por XM S.A. E.S.P en la siguiente dirección electrónica: <http://ido.xm.com.co/ido/SitePages/hidrologia.aspx?q=reservas>

VOLUMEN ÚTIL DIARIO EN LOS PRINCIPALES EMBALSES DEL PAÍS



Para estar informado diariamente de lo que pasa con el **pronóstico del tiempo y las alertas.**

Síguenos en Twitter
@IDEAMColombia



PRECIPITACIONES

A continuación se relacionan los municipios donde en las últimas 24 horas se registraron precipitaciones iguales o superiores a 30.0 mm.

Se aclara que las precipitaciones indicadas en los municipios, realmente corresponden a aquellos puntos en los cuales el IDEAM tiene estaciones de monitoreo, pero no necesariamente quiere decir que el dato corresponda a las lluvias que se presentaron directamente sobre el área urbana en donde se concentra la mayor población. En ocasiones la estación sobre la cual se destaca el mayor valor de precipitación, a pesar de pertenecer al municipio, puede quedar alejada del centro poblado principal.

DEPARTAMENTO	MUNICIPIO
ARAUCA	Arauca (33.4).
CAQUETÁ	Belén de Los Andaquíes (37.0).
CASANARE	Aguazul (64.7), Tauramena (55.0), Sabanalarga (48.0).
CHOCÓ	Quibdó (123.2) , Medio San Juan (49.0).
CUNDINAMARCA	Guayabetal (32.0).
META	Cubarral (36.0), El Dorado (30.0).
NARIÑO	Puerres (34.5), Francisco Pizarro (32.0).
PUTUMAYO	Puerto Caicedo (54.0), Orito (43.0), Mocoa (33.4).

Para estar informado diariamente de lo que pasa con el **pronóstico del tiempo y las alertas.**

Síguenos en Twitter
@IDEAMColombia



TEMPERATURAS MÁXIMAS

A continuación se relacionan los municipios donde en las últimas 24 horas se registraron temperaturas iguales o superiores a 35.0 °C.

Se aclara que las temperaturas indicadas en los municipios, realmente corresponden a aquellos puntos en los cuales el IDEAM tiene estaciones de monitoreo, pero no necesariamente quiere decir que el dato corresponda a las temperaturas que se presentaron directamente sobre el área urbana en donde se concentra la mayor población. En ocasiones la estación sobre la cual se destaca el mayor valor de temperatura, a pesar de pertenecer al municipio, puede quedar alejada del centro poblado principal.

DEPARTAMENTO	MUNICIPIO
BOLÍVAR	Zambrano (40.0) , Magangüé (37.4).
CESAR	Agustín Codazzi (38.4), Valledupar (37.7).
CÓRDOBA	Ayapel (37.0).
HUILA	Villavieja (38.2).
SANTANDER	Capitanejo (37.0).
TOLIMA	Natagaima (38.2)

PRONÓSTICO METEOROLÓGICO

Lunes 06 y martes 07 de mayo de 2019



REGIÓN	PRONÓSTICO
SABANA DE BOGOTÁ	<p>LUNES. Para la tarde capitalina se prevé cielo mayormente nublado con probabilidad de lloviznas sobre el suroriente y norte de la capital. En la noche se espera cielo mayormente nublado con predominio de tiempo seco</p> <p>MARTES. En la madrugada se prevé cielo parcial a mayormente cubierto con predominio de tiempo seco. Durante la mañana se estima que predominarán las condiciones de cielo parcial a mayormente nublado con predominio de tiempo seco en gran parte de la capital, a excepción del sur oriente donde se prevé algunas lloviznas. Para la tarde capitalina se prevé cielo mayormente cubierto con predominio de tiempo seco en gran parte de la capital, sin embargo no se descartan algunas lloviznas sobre el oriente y sur de la capital. En la noche se espera cielo mayormente nublado con predominio de tiempo seco.</p>
CARIBE	<p>LUNES. Para la tarde se prevé mayor nubosidad con lluvias en zonas de Magdalena, Cesar y Córdoba. Posibles lloviznas en áreas de Bolívar, Sucre y Atlántico. En la noche se estima que las lluvias se concentren en zonas del sur de Cesar, Magdalena, Bolívar, Córdoba y Sucre.</p> <p>MARTES. Se prevé cielo parcialmente nublado durante gran parte de la jornada. Son probables algunas lluvias en sectores de Córdoba, sur de Bolívar, sur de Magdalena, Cesar y en el área de la Sierra Nevada de Santa Marta y en sectores del Urabá antioqueño, especialmente en horas de la tarde y de la noche.</p>
ARCHIPIÉLAGO DE SAN ANDRÉS, PROVIDENCIA Y SANTA CATALINA	<p>LUNES. Para la tarde continuará el predominio de condiciones secas, con cielo parcialmente nublado. Durante la noche se prevén algunas lloviznas en cercanías al archipiélago.</p> <p>MARTES. Predominarán las condiciones secas, con cielo parcialmente nublado.</p>
MAR CARIBE	<p>LUNES. El cielo prevalecerá parcialmente nublado durante el día. Son probables chubascos esporádicos en el área del golfo de Urabá en horas de la mañana.</p> <p>MARTES. Se prevé cielo parcialmente nublado para la zona. Chubascos en el área del golfo de Urabá en horas de la madrugada y en la noche.</p>
ANDINA	<p>LUNES. En la tarde se prevé cielo parcial a mayormente nublado. Probabilidad de ocurrencia de lluvias moderadas en Santander, Boyacá, Risaralda, Nariño y Antioquia. Lloviznas o lluvias ligeras no se descartan en áreas de Cundinamarca, Caldas y en las montañas del sur de la región. No se descarta actividad eléctrica. En horas de la noche la nubosidad y las precipitaciones se concentrarán en Antioquia, Santander, sectores de Boyacá, Cundinamarca y Nariño. Lloviznas o lluvias ligeras sectorizadas se esperan en Risaralda, Valle, Cauca, Caldas, oriente y sur de Tolima.</p> <p>MARTES. Cielo parcialmente nublado en gran parte de la región. La mayor probabilidad de ocurrencia de lluvias se prevé en el occidente de Antioquia, Santander; lloviznas en el norte de Boyacá y de Cundinamarca. Tiempo seco para el resto de la región.</p>

Planeando tu día? Descarga YA y conoce...



Consúltalo a diario y únete a la Cultura del Pronóstico del IDEAM

Disponible para  

PRONÓSTICO METEOROLÓGICO

Lunes 06 y martes 07 de mayo de 2019



REGIÓN	PRONÓSTICO
INSULAR PACÍFICO	<p>LUNES. Se estiman lluvias a diferentes horas en Gorgona y en Malpelo en las primeras y últimas horas de la jornada.</p> <p>MARTES. Se prevé cielo mayormente nublado. Chubascos se esperan en Malpelo en el transcurso del día. Lluvias ligeras en Gorgona principalmente en horas de la mañana.</p>
PACÍFICO	<p>LUNES. Para la tarde es previsto que se registren lluvias en el oriente de Chocó y hacia el occidente de Valle del Cauca, Cauca y Nariño. Probabilidad de actividad eléctrica. Durante la noche se mantendrán las precipitaciones más intensas en sectores de Chocó, Cauca y en Valle del Cauca. Alta posibilidad de actividad eléctrica.</p> <p>MARTES. Se prevé cielo mayormente nublado y se prevé lluvias fuertes en sectores de Chocó y lluvias leves en Valle del cauca.</p>
OCÉANO PACÍFICO	<p>LUNES. El cielo estará entre parcial y mayormente nublado. Se prevén lluvias en cercanías a la costa en la madrugada, mañana y luego por la noche. Alta probabilidad de actividad eléctrica.</p> <p>MARTES. Continuará el cielo mayormente nublado en la zona. Lluvias se prevén en horas de la madrugada y en la mañana en el centro de la cuenca.</p>
ORINOQUIA	<p>LUNES. Para las horas de la tarde se estiman condiciones mayormente cubiertas con lluvias en Vichada, Meta y oriente de Casanare. Lloviznas o lluvias ligeras y dispersas son posibles en Arauca. En las horas de la noche las precipitaciones son más probables en Meta y occidente de Casanare; así como, en el piedemonte llanero. Lluvias ligeras y dispersas son posibles en Vichada.</p> <p>MARTES. Durante la jornada el cielo estará parcial a mayormente nublado. Se prevé lluvias importantes en sectores de Vichada, Arauca, Casanare y norte de Meta, principalmente, en horas de la tarde y noche.</p>
AMAZONIA	<p>LUNES. En la región el cielo predominará mayormente nublado en horas de la tarde. Lluvias moderadas en áreas de Guaviare, Caquetá, Vaupés y Amazonas. Precipitaciones menos intensas y dispersas en el resto de la región. Durante la noche el cielo estará parcialmente nublado y se estiman lluvias en límites entre Vaupés, Caquetá y Amazonas.</p> <p>MARTES. se prevé condiciones de mayor nubosidad y son probables lluvias en sectores de Amazonas, oriente de Caquetá, Guaviare, Vaupés y Guainía, especialmente, en horas de la mañana y en la tarde.</p>

Planeando tu día?
Descarga YA y conoce...

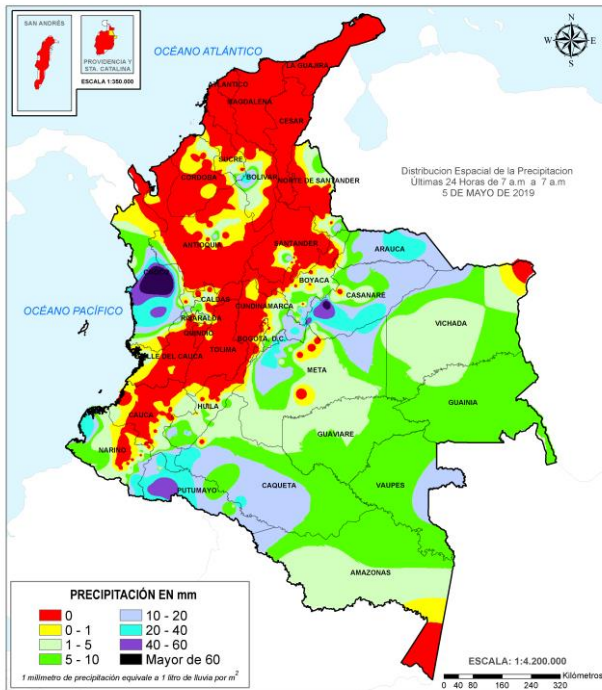


Consúltalo a diario y únete a la Cultura del Pronóstico del IDEAM

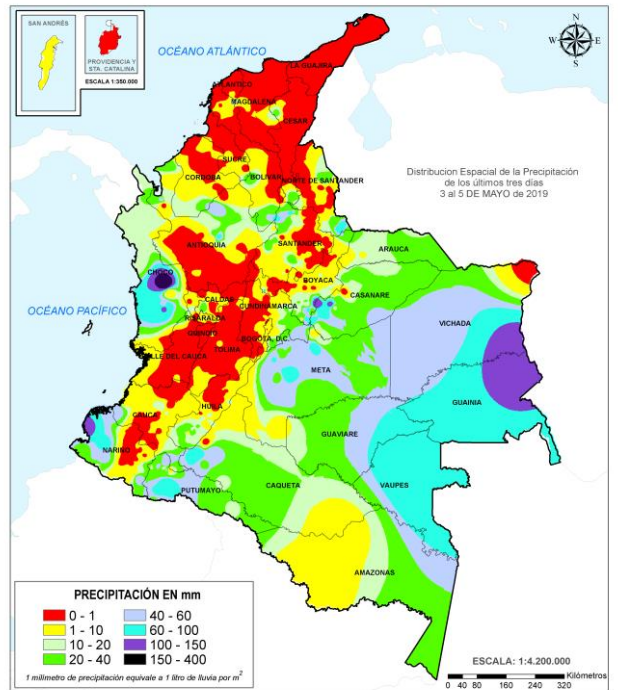
Disponible para  

MAPAS DE PRECIPITACIÓN

Precipitación diaria: desde las 7:00 a. m. del domingo 05 hasta las 7:00 a. m. del lunes 06 de mayo de 2019.



Precipitación últimas 72 horas: desde las 7:00 a. m. del viernes 03 y hasta las 7:00 a. m. del lunes 06 mayo de 2019.



ALERTAS VIGENTES E INFORMACIÓN ADICIONAL

Para mayor información sobre el pronóstico del estado del tiempo, informes técnicos diarios, comunicados especiales, mapas diarios de temperaturas máximas y mínimas e información diaria de precipitación se sugiere consultar los siguientes enlaces:

- [MAPA DIARIO DE TEMPERATURA MÁXIMA.](#)
- [MAPA DIARIO DE TEMPERATURA MÍNIMA.](#)

ALERTAS POR NIVELES DE LOS RÍOS

REGIÓN PACÍFICO	SITIOS PARA LOS CUALES SE GENERA LA ALERTA	ALERTA NARANJA
<p>PROBABILIDAD DE CRECIENTES SÚBITAS EN LA CUENCA DEL RÍO SAN JUAN (CHOCÓ). Se mantiene el nivel de alerta en el río San Juan y sus afluentes, especialmente los ríos Tamaná, Condoto, Cajón, Sipi, Capoma, Calima y Munguidó entre otros, ya que se registran variaciones en los niveles y no se descartan ascensos. Se recomienda especial atención a la altura de los municipios de Tadó, Sata Rita, Sipi, Medio San Juan y Litoral de San Juan.</p> <p>PROBABILIDAD DE CRECIENTES SÚBITAS EN LA CUENCA MEDIA Y BAJA DEL RÍO PATÍA. Continúa ésta alerta por probabilidad de ascenso moderado en los niveles del río Patía en su cauce principal, en la cuenca media y baja.</p> <p>CRECIENTES SÚBITAS EN LA CUENCA DEL RÍO TELEMBÍ. Se mantiene esta alerta debido a que no se descartan nuevos desbordamientos en el municipio de Barbacoas (Nariño). Se destacan las afectaciones reportadas en dicho municipio, por el desbordamiento del río Telembí, en días pasados.</p>		

REGIÓN CARIBE	SITIOS PARA LOS CUALES SE GENERA LA ALERTA	ALERTA NARANJA
<p>NIVELES ALTOS EN VARIAS CORRIENTES DEL URABÁ ANTIOQUEÑO. Se mantiene esta alerta por probabilidad de crecientes súbitas en el nivel del río León y sus afluentes. Recomendación especial también para el río Mulatos como sus principales afluentes (Turbo, Caimán, Nuevo, León y Grande), e igualmente para el río Zungo. Igualmente se presentan incrementos en el río El Bobal en inmediaciones de Carepa y también en el río Bijagual cerca a los municipios de Carepa y Apartadó.</p> <p>PROBABILIDAD DE CRECIENTES SÚBITAS EN LOS RÍOS SUCIO, MURRÍ Y MURINDÓ. Se mantiene esta alerta ante posibles incrementos en los niveles de los diferentes ríos de montaña en el departamento de Antioquia que drenan al río Atrato, como son los ríos Murrí, Sucio y Murindó, a la altura de los municipios de Dabeiba, Mutatá y Murindó.</p>		

ALERTAS POR NIVELES DE LOS RÍOS

REGIÓN AMAZONIA	SITIOS PARA LOS CUALES SE GENERA LA ALERTA	ALERTA NARANJA
------------------------	---	-----------------------

NIVELES ALTOS EN EL RÍO AMAZONAS.

Aunque los niveles a la altura de la estación de Santa Rosa disminuyen aún se encuentran altos, por lo cual se mantiene esta alerta en el río Amazonas, a la altura del municipio de Leticia, esta condición hidrológica es normal para la época del año.

REGIÓN ANDINA	SITIOS PARA LOS CUALES SE GENERA LA ALERTA	ALERTA AMARILLA
----------------------	---	------------------------

NIVELES ALTOS DEL RÍO MAGDALENA EN VARIOS SECTORES DE LA CUENCA MEDIA Y BAJA

Continúan altos los niveles del río Magdalena, a la altura de los municipios de Puerto Boyacá (Boyacá), Puerto Nare, Puerto Berrio (Antioquia), San Pablo (Bolívar), Barrancabermeja y Puerto Wilches (Santander), Gamarra (Cesar) y El Banco (Magdalena).

PROBABILIDAD DE CRECIENTES SÚBITAS EN AFLUENTES DE LA CUENCA ALTA Y MEDIA DEL RÍO CAUCA.

Se mantiene esta alerta por probabilidad de incrementos súbitos en los niveles de los ríos Salado, Piendamó, Palace, Palo, Quimba, Ovejas Timba y Alto Cauca (Cauca), Lili, Meléndez, Cañaveralejo, Claro, Cali, Pance, Salado, Palace, Jamundí, Guachal, Amaime, Cerrito, Guabas, Tuluá, Bugalagrande, Guadalajara, Buga, Paila, Las Cañas, Los Micos, Obando, Frío, Pescador, Chanco, Catarina, Cañaverál, Arroyohondo, Yumbo, Mulato, Vijes, Yotoco, Mediacanoa y Piedras (departamento del Valle del Cauca), entre otros directos al río Cauca.

REGIÓN CARIBE	SITIOS PARA LOS CUALES SE GENERA LA ALERTA	ALERTA AMARILLA
----------------------	---	------------------------

CRECIENTES SÚBITAS EN LA CUENCA ALTA Y MEDIA DEL RÍO ATRATO.

Continúa la alerta dadas las crecientes súbitas que se han registrado en el río Atrato y sus afluentes en la cuenca alta y media.

PROBABILIDAD DE CRECIENTES SÚBITAS EN AFLUENTES DEL RÍO ATRATO EN LA CUENCA BAJA.

Se mantiene esta alerta ante la probabilidad de crecientes súbitas en los ríos Bojayá, Mapipí, Opagadó, Salaquí, Cacarica y otros afluentes directos al Atrato en la cuenca baja, a la altura de los municipios de Bojayá y Riosucio (Departamento del Chocó).

REGIÓN ORINOQUIA	SITIOS PARA LOS CUALES SE GENERA LA ALERTA	ALERTA AMARILLA
-------------------------	---	------------------------

PROBABILIDAD DE AUMENTOS DE NIVEL RÍO ARAUCA.

Se mantiene esta alerta dado que continúan altos los niveles del río Arauca, especialmente en sus cuencas alta y media, e igualmente en varios de sus afluentes; se recomienda especial atención a los puntos más bajos de las riberas del río Arauca, especialmente en los sectores Arauquita-Carretero, Santacruz-Bocas de Las Gaviotas y Los Mangos-Arauca.

ALERTAS POR NIVELES DE LOS RÍOS

REGIÓN PACÍFICO	SITIOS PARA LOS CUALES SE GENERA LA ALERTA	ALERTA AMARILLA
<p>PROBABILIDAD DE CRECIENTES SÚBITAS EN LA CUENCA DEL RÍO BAUDÓ. Se mantiene esta alerta ante los posibles incrementos súbitos en el nivel de este río Baudó y sus afluentes, entre otros directos al Océano Pacífico en el departamento de Chocó.</p> <p>PROBABILIDAD DE CRECIENTES SÚBITAS EN LOS RÍOS DEL LITORAL PACÍFICO EN EL VALLE DEL CAUCA. Se mantiene esta alerta dada la probabilidad de crecientes súbitas en los niveles de los ríos Dagua, Buenaventura, Bahía de Málaga, Anchicayá, Cajambre, Mayorquín, Raposo y sus afluentes.</p> <p>PROBABILIDAD DE CRECIENTES SÚBITAS EN LOS RÍOS DEL LITORAL PACÍFICO EN EL DEPARTAMENTO DE CAUCA. Se prevén incrementos en los niveles de los ríos Naya, Yurumanguí, San Juan de Micay, Saija, Timbiquí y Guapi.</p> <p>PROBABILIDAD DE CRECIENTES SÚBITAS EN LA CUENCA ALTA DEL RÍO PATÍA. Se mantiene esta alerta ante la probabilidad de crecientes súbitas en el río Patía (Cuenca Alta) y en los principales afluentes, como son los ríos Guachicono, Mayo, Juananbú y Guáitara.</p> <p>PROBABILIDAD DE CRECIENTES SÚBITAS EN LAS CUENCAS DE LOS RÍOS MIRA, TOLA Y ROSARIO. Se mantiene esta alerta para la cuenca del río Mira. No se descarta la ocurrencia de ascensos moderados y persistencia de niveles altos.</p> <p>PROBABILIDAD DE CRECIENTES SÚBITAS EN LOS RÍOS ISCUANDÉ Y TAPAJE. Se mantiene la alerta por probabilidad de crecientes súbitas en los niveles de los ríos Iscuandé y Tapaje, los cuales drenan sus aguas al océano Pacífico.</p>		

REGIÓN AMAZONIA	SITIOS PARA LOS CUALES SE GENERA LA ALERTA	ALERTA AMARILLA
<p>PROBABILIDAD DE CRECIENTES SÚBITAS EN LA CUENCA ALTA DEL RÍO PUTUMAYO. Se mantiene esta alerta ante la probabilidad de crecientes súbitas en la cuenca alta del río Putumayo, a la altura de los municipios de Orito, Puerto Caicedo y Puerto Asís.</p> <p>PROBABILIDAD DE CRECIENTES SÚBITAS EN LA CUENCA MEDIA DEL RÍO PUTUMAYO. Se mantiene esta alerta ante las afectaciones reportadas, a la altura del municipio de Puerto Leguízamo. No se descartan nuevos incrementos del nivel del río Putumayo (cuenca media).</p> <p>CRECIENTES SÚBITAS EN LA CUENCA ALTA DEL RÍO MOCOA. Se emite esta alerta dado que el río Mocoa presenta fluctuaciones en sus niveles, con actual condición de ascenso en la cuenca alta. Se destaca estabilidad en sus principales afluentes los ríos Sangoyaco y Mulatos.</p>		

ALERTAS POR AMENAZAS DE DESLIZAMIENTO

ALERTA ROJA:

Amenaza alta a muy alta por deslizamientos de tierra detonados por lluvias, localizados en los siguientes municipios:

ALERTA NARANJA:

Amenaza moderada por deslizamientos de tierra detonados por lluvias, localizados en los siguientes municipios:

REGIÓN PACIFICO	SITIOS PARA LOS CUALES SE GENERA LA ALERTA	ALERTA ROJA
CHOCÓ: Quibdó.		
REGIÓN ANDINA	SITIOS PARA LOS CUALES SE GENERA LA ALERTA	ALERTA NARANJA
NORTE DE SANTANDER: Toledo. SANTANDER: Sabana de Torres.		
REGIÓN PACIFICO	SITIOS PARA LOS CUALES SE GENERA LA ALERTA	ALERTA NARANJA
CHOCÓ: Atrato (Yuto), Bagadó, Carmen del Darién (Curbaradó), Cértegui, Condoto, El Litoral del San Juan (Docordó), Lloró, Nóvita, Riosucio, San José del Palmar, Tadó. NARIÑO: Barbacoas, Francisco Pizarro (Salahonda), Roberto Payán (San José). VALLE DEL CAUCA: Buenaventura, Calima (El Darién).		
REGIÓN AMAZONIA	SITIOS PARA LOS CUALES SE GENERA LA ALERTA	ALERTA NARANJA
CAQUETÁ: Belén de los Andaquíes. PUTUMAYO: Mocoa, Puerto Caicedo.		
REGIÓN ORINOQUIA	SITIOS PARA LOS CUALES SE GENERA LA ALERTA	ALERTA NARANJA
CASANARE: Aguazul, Chámeza, Sabanalarga y Tauramena.		
REGIÓN CARIBE	SITIOS PARA LOS CUALES SE GENERA LA ALERTA	ALERTA AMARILLA
CESAR: Agustín Codazzi, La Gloria, Pailitas. CÓRDOBA: Montelibano, Puerto Libertador y San Jose de Ure.		

ALERTAS POR AMENAZAS DE DESLIZAMIENTO

ALERTA ROJA:

Amenaza alta a muy alta por deslizamientos de tierra detonados por lluvias, localizados en los siguientes municipios:

ALERTA NARANJA:

Amenaza moderada por deslizamientos de tierra detonados por lluvias, localizados en los siguientes municipios:

REGIÓN ANDINA	SITIOS PARA LOS CUALES SE GENERA LA ALERTA	ALERTA AMARILLA
	<p>ANTIOQUIA: Abejorral, Abriaquí, Amagá, Amalfi, Andes, Angelópolis, Anorí, Argelia, Armenia, Belmira, Betulia, Briceño, Buriticá, Cáceres, Caicedo, Caldas, Campamento, Cañasgordas, Caracolí, Caramanta, Ciudad Bolívar, Concordia, Dabeiba, Ebéjico, Fredonia, Frontino, Giraldo, Heliconia, Ituango, Maceo, Medellín, Montebello, Nariño, Olaya, Puerto Berrío, Puerto Nare, Puerto Triunfo, Remedios, Sabanalarga, Salgar, San Carlos, San Francisco, San Jerónimo, San Luis, San Pedro de Los Milagros, Santa Bárbara, Santa Fe de Antioquia, Segovia, Sonsón, Sopetrán, Tarazá, Titiribí, Toledo, Uramita, Urrao, Valdivia, Yalí, Yarumal, Yolombó y Zaragoza.</p> <p>BOYACÁ: Almeida, Aquitania, Betétiva, Boavita, Buenavista, Campohermoso, Chinavita, Chita, Chivor, Coper, Corrales, Covarachía, El Espino, Gámeza, Garagoa, Guicán, La Uvita, La Victoria, Labranzagrande, Macanal, Maripí, Miraflores, Mongua, Monquirá, Muzo, Otanche, Pachavita, Páez, Pajarito, Panqueba, Pauna, Paya, Paz de Rio, Pesca, Pisba, Puerto Boyacá, Quípama, Rondón, Saboyá, San Eduardo, San José de Pare, San Luis de Gaceno, San Mateo, San Pablo de Borbur, Santa María, Santana, Soatá, Socha, Socotá, Sogamoso, Susacón, Tasco, Tibaná, Tópaga, Turmequé, Úmbita, Ventaquemada.</p> <p>CALDAS: Aguadas, Chinchiná, Filadelfia, La Merced, Manizales, Manzanares, Marmato, Marulanda, Neira, Pácora, Pensilvania, Salamina, Samaná, Supia y Villamaria.</p> <p>CUNDINAMARCA: Agua de Dios, Albán, Anapoima, Anolaima, Apulo, Arbeláez, Beltrán, Bituima, Bogotá, D.C., Bojacá, Cabrera, Cachipay, Caparrapí, Cáqueza, Carmen de Carupa, Chaguaní, Chipaque, Choachí, Chocontá, Cogua, Cucunubá, El Colegio, El Peñón, El Rosal, Facatativá, Fusagasugá, Gachalá, Gachetá, Gama, Granada, Guaduas, Guatavita, Guayabal de Siquima, Guayabetal, Gutiérrez, Jerusalén, Junín, La Calera, La Mesa, La Palma, La Peña, Lenguazaque, Machetá, Manta, Medina, Nilo, Nimaíma, Nocaima, Pacho, Paima, Pandi, Pasca, Pulí, Quebradanegra, Quetame, Quipile, Ricaurte, San Antonio de Tequendama, San Bernardo, San Cayetano, San Juan de Rioseco, Sasaima, Sesquilé, Sibaté, Sylvania, Soacha, Subachoque, Suesca, Supatá, Sutatausa, Tabio, Tausa, Tena, Tibacuy, Tocaima, Topaipí, Ubalá, Útica, Venecia, Vergara, Vianí, Villagómez, Villapinzón, Villeta, Viotá, Yacopí, Zipacón y Zipaquirá.</p> <p>HUILA: Aipe, Altamira, Colombia, Guadalupe, La Plata, Neiva, Pitalito, Saladoblanco, San Agustín, Suaza y Tarqui.</p> <p>NORTE DE SANTANDER: Ábrego, Arboledas, Cáchira, Cácosta, Chinácota, Chitagá, Convención, Cúcuta, Cucutilla, Durania, El Tarra, El Zulia, Gramalote, Hacarí, Labateca, Lourdes, Mutiscua, Ocaña, Pamplona, Salazar, San Calixto, Santiago, Sardinata, Silos, Teorama, Tibú y Villa Caro.</p> <p>QUINDÍO: Calarcá, Córdoba y Salento.</p> <p>RISARALDA: Santa Rosa de Cabal.</p> <p>SANTANDER: Aguada, Albania, Barbosa, Bucaramanga, Carcasí, Cerrito, Charalá, Charta, Chima, Chipatá, Concepción, Confines, Contratación, Coromoro, El Guacamayo, El Playón, Florián, Floridablanca, Galán, Girón, Guaca, Guapotá, Guavatá, Güepesa, Hato, La Belleza, La Paz, Landázuri, Lebrija, Macaravita, Málaga, Matanza, Mogotes, Oiba, Onzaga, Palmar, Palmas del Socorro, Piedecuesta, Pinchote, Puente Nacional, Rionegro, San Andrés, San Benito, San Miguel, San Vicente de Chucurí, Santa Helena del Opón, Simacota, Socorro, Sucre, Suratá, Tona, Valle de San José y Vélez.</p> <p>TOLIMA: Alpujarra, Anzoátegui, Armero (Guayabal), Ataco, Cajamarca, Carmen de Apicalá, Casabianca, Chaparral, Cunday, Dolores, Falan, Fresno, Herveo, Ibagué, Icononzo, Lérida, Líbano, Melgar, Murillo, Natagaima, Ortega, Palocabildo, Planadas, Prado, Purificación, Rioblanco, Roncesvalles, Rovira, San Antonio, Villahermosa y Villarrica.</p>	

ALERTAS POR AMENAZAS DE DESLIZAMIENTO

ALERTA ROJA:

Amenaza alta a muy alta por deslizamientos de tierra detonados por lluvias, localizados en los siguientes municipios:

ALERTA NARANJA:

Amenaza moderada por deslizamientos de tierra detonados por lluvias, localizados en los siguientes municipios:

REGIÓN PACÍFICO	SITIOS PARA LOS CUALES SE GENERA LA ALERTA	ALERTA AMARILLA
<p>CAUCA: Buenos Aires, Caldono, Corinto, El Tambo, Inzá, Jambaló, La Sierra, La Vega, López, Miranda, Páez (Belalcázar), Piendamó, Popayán, Rosas, Santa Rosa, Santander de Quilichao, Silvia, Sotará (Paispamba), Suárez, Toribío y Totoró.</p> <p>CHOCÓ: Bahía Solano (Mutis), Bojayá (Bellavista), El Carmen, Rio Quito (Paimadó) y Sipí.</p> <p>NARIÑO: Albán (San José), Buesaco, Cumbitara, Linares, Samaniego y San Pedro de Cartago (Cartago).</p> <p>VALLE DEL CAUCA: Bolívar, Buga, Bugalagrande, Dagua, El Cerrito, El Dovio, Florida, La Unión, Palmira, San Pedro, Sevilla, Tuluá, Versalles, Vijes y Yumbo.</p>		
REGIÓN ORINOQUIA	SITIOS PARA LOS CUALES SE GENERA LA ALERTA	ALERTA AMARILLA
<p>ARAUCA: Tame.</p> <p>CASANARE: Hato Corozal, La Salina, Monterrey, Nunchía, Paz de Ariporo, Pore, Recetor, Támara, Yopal.</p> <p>META: Acacías, Cubarral, Cumaral, Guamal, Restrepo, San Juan de Arama, San Juanito, Villavicencio.</p>		
REGIÓN AMAZONIA	SITIOS PARA LOS CUALES SE GENERA LA ALERTA	ALERTA AMARILLA
<p>CAQUETÁ: Morelia y Puerto Rico.</p>		

ALERTAS POR AMENAZAS DE DESLIZAMIENTO

ALERTA ROJA:

Amenaza alta a muy alta por deslizamientos de tierra detonados por lluvias, localizados en los siguientes municipios:

ALERTA NARANJA:

Amenaza moderada por deslizamientos de tierra detonados por lluvias, localizados en los siguientes municipios:

SECTORES VIALES IDENTIFICADOS CON POTENCIALIDAD DE DESLIZAMIENTOS de TIERRA, EN LOS CUALES GENERAN ALERTAS

DEPARTAMENTO	SECTOR VIAL
CAQUETÁ	Vía Suaza – Florencia
CHOCÓ	Vía Vergel– Florencia
NARIÑO	Quibdó – Medellín
	Vía Pasto – Mocoa
	Pasto – Popayán
	Pasto – Mojarras
	Túquerres – Tumaco
VALLE DEL CAUCA	Circunvalar – Galeras
	Junin – Pedregal
	Bolívar – Roldanillo
	Buenaventura – Buga.

ALERTAS POR AMENAZAS DE INCENDIOS DE LA COBERTURA VEGETAL

ALERTA ROJA:

Amenaza Alta o muy alta de ocurrencia de incendios de la cobertura vegetal en zonas de bosques, cultivos y pastos, localizados en los siguientes municipios y sectores aledaños:

ALERTA NARANJA:

Amenaza moderada de ocurrencia de incendios de la cobertura vegetal en zonas de bosques, cultivos y pastos, localizados en los siguientes municipios y sectores aledaños:

REGIÓN CARIBE	SITIOS PARA LOS CUALES SE GENERA LA ALERTA	ALERTA ROJA
<p>ATLÁNTICO: Baranoa, Barranquilla, Campo De La Cruz, Candelaria, Galapa, Juan De Acosta, Luruaco, Malambo, Manatí, Palmar De Varela, Piojó, Polonuevo, Ponedera, Puerto Colombia, Repelón, Sabanagrande, Sabanalarga, Santa Lucía, Santo Tomás, Tubará y Usiacurí.</p> <p>BOLÍVAR: Achí, Altos Del Rosario, Barranco De Loba, Cartagena De Indias, Cicuco, Clemencia, Córdoba, El Peñón, Hatillo De Loba, Magangué, Margarita, Mompós, Pinillos, Regidor, San Cristobal, San Estanislao, San Fernando, San Martin De Loba, Santa Catalina, Santa Rosa, Santa Rosa Del Sur, Simití, Soplaviento, Talaigua Nuevo, Turbaco, Villanueva y Zambrano.</p> <p>CESAR: Astrea, Becerrill, Chimichagua, Chiriguaná, Curumaní, El Copey, El Paso, González, La Jagua De Ibirico, La Paz, Manaure Balcón Del Cesar, Pelaya, Pueblo Bello, Rio De Oro, San Diego, Tamalameque y Valledupar.</p> <p>LA GUAJIRA: Albania, Barrancas, Dibulla, Fonseca, La Jagua Del Pilar, Maicao, Manaure, Riohacha, San Juan Del Cesar y Uribia.</p> <p>MAGDALENA: Algarrobo, Aracataca, Ariguani (El Difícil), Cerro De San Antonio, Chivolo, Concordia, El Banco, El Piñón, El Retén, Guamal, Nueva Granada, Pijiño Del Carmen, Pivijay, Pueblviejo, Remolino, Sabanas De San Angel, Salamina, San Sebastián De Buenavista, San Zenón, Santa Ana, Santa Bárbara De Pinto, Santa Marta y Zapayán.</p> <p>SUCRE: Buenavista, Caimito, Corozal, El Roble, Galeras, Guaranda, La Unión, Los Palmitos, Majagual, Morroa, Sampués, San Benito Abad, San Juan De Betulia (Betulia), San Marcos, San Pedro, Sincé, Sincelejo y Sucre.</p>		

REGIÓN CARIBE	SITIOS PARA LOS CUALES SE GENERA LA ALERTA	ALERTA NARANJA
<p>BOLÍVAR: Arjona, El Carmen De Bolívar, Montecristo, Morales, San Jacinto Del Cauca, Tiquisio (Puerto Rico).</p> <p>CESAR: Aguachica, Bosconia, y San Martín.</p> <p>CÓRDOBA: Ayapel, Buenavista, Cereté, Chima, Chinú, Ciénaga De Oro, Cotorra, La Apartada, Lórica, Los Córdoba, Montería, Moñitos, Planeta Rica, Pueblo Nuevo, Puerto Escondido, Purísima, Sahagún, San Andrés De Sotavento, San Antero, San Bernardo Del Viento, San Carlos, San Pelayo, Tierralta, Tuchín y Valencia.</p> <p>MAGDALENA: Ciénaga, Fundación, Plato, Sitionuevo y Tenerife.</p> <p>SUCRE: Chalán, Coloso, Ovejas y Tolviejo.</p>		

ALERTAS POR AMENAZAS DE INCENDIOS DE LA COBERTURA VEGETAL

ALERTA ROJA:

Amenaza Alta o muy alta de ocurrencia de incendios de la cobertura vegetal en zonas de bosques, cultivos y pastos, localizados en los siguientes municipios y sectores aledaños:

ALERTA NARANJA:

Amenaza moderada de ocurrencia de incendios de la cobertura vegetal en zonas de bosques, cultivos y pastos, localizados en los siguientes municipios y sectores aledaños:

REGIÓN ANDINA	SITIOS PARA LOS CUALES SE GENERA LA ALERTA	ALERTA NARANJA
	<p>CUNDINAMARCA: Girardot, Guachetá, Guataquí, La Vega, Nariño, Puerto Salgar, San Francisco, Simijaca, Susa y Ubaté.</p> <p>HUILA: Baraya, íquira, Palermo, Rivera, Santa María, Tello, Teruel, Villavieja y Yaguará.</p> <p>TOLIMA: Alvarado, Ambalema, Coello, Coyaima, Espinal, Flandes, Guamo, Honda, Piedras, Saldaña, San Luis, Santa Isabel, Suárez y Venadillo.</p>	

Especial atención en el Paramo de Santurban.

ALERTAS METEOMARINA

MAR CARIBE

ALERTA AMARILLA

POR VIENTO Y OLEAJE

Se estima que para los próximos días la altura de oleaje oscile entre los 2.0 y 3.0 m, con vientos de hasta los 25 nudos (46 km/h) en el centro y oriente del mar Caribe colombiano. Por anterior, se recomienda a las embarcaciones de poco calado consultar con las capitanías de puerto antes de zarpar y a los habitantes costeros y turistas estar atentos a la evolución de este fenómeno.

POR PLEAMAR

Desde el día de hoy y hasta el 10 de mayo del presente año, se espera una de las pleamares más significativas del mes en el archipiélago de San Andrés, Providencia y Santa Catalina; así mismo, en el litoral central del Caribe nacional a partir de mañana 7 y hasta el próximo 11 de mayo, estarán influenciados por la marea astronómica.

OCEANO PACÍFICO

ALERTA NARANJA

POR TIEMPO LLUVIOSO

En la cuenca Pacífica colombiana, se prevé abundante nubosidad con precipitaciones moderadas a fuertes, en algunos casos con tormentas eléctricas y rachas de viento. Por lo tanto, se advierte a habitantes costeros estar atentos a las condiciones meteorológicas y embarcaciones de poco calado consultar con las Capitanías de puerto antes de zarpar en zonas de inminente tempestad.

°C: grados Celsius

m: metros

mm: milímetros

msnm: metros sobre nivel del mar

Km/h: kilómetros por hora

HLC: hora local colombiana

GOES: Geostationary Operational Environmental Satellites (Satélite Geoestacionario Operacional Ambiental).

GOES-16 es el designado GOES-Este, localizado en 75° W sobre el ecuador geográfico.

PNN: Parque Nacional Natural

SFF: Santuario de Fauna y Flora



ALERTA ROJA. PARA TOMAR ACCIÓN Advierte al Sistema Nacional de Gestión del Riesgo de Desastres sobre el peligro de un fenómeno y sus efectos adversos sobre la población. Se emite una alerta sólo cuando la identificación de un evento extraordinario indique la amenaza inminente y cuando la gravedad del fenómeno requiera atención prioritaria de los comités departamentales y locales.



ALERTA NARANJA. PARA PREPARARSE Indica la amenaza de un fenómeno. No implica riesgo inmediato por lo que es catalogado como un mensaje para informarse y prepararse. El aviso implica vigilancia continua ya que las condiciones son propicias para el desarrollo de un suceso natural.



ALERTA AMARILLA. PARA INFORMARSE Se emite cuando las condiciones hidrometeorológicas son favorables para la ocurrencia de un fenómeno natural y pueden aumentar el riesgo según los pronósticos. Por sus características, este nivel está encaminado a informar.

CONDICIONES NORMALES Indica que no existe ninguna clase de alerta para la región o zona mencionada.

Yolanda GONZÁLEZ H. | Directora General

Mery E. FERNÁNDEZ P. | Jefe Oficina del Servicio de Pronósticos y Alertas

Profesionales de Turno:

Benjamín Rodríguez (Hidrólogo), Sonia Bermúdez (Deslizamientos e Incendios), Alexander Martínez (Meteorólogo); Mauricio Torres (Datos) y Alberto Pardo (Coordinador).

<http://www.ideam.gov.co>

Correos electrónicos: servicio@ideam.gov.co, alertas@ideam.gov.co

Calle 25D # 96B – 70, Piso 3. Bogotá, D.C., Colombia.

Teléfono: 3075625 Ext. 1334–1336.

Síguenos en:

