

INFORME TÉCNICO

DIARIO N° 115

El IDEAM comunica al Sistema Nacional de Gestión del Riesgo (SNGR) y al Sistema Nacional Ambiental (SINA).

Bogotá D. C.

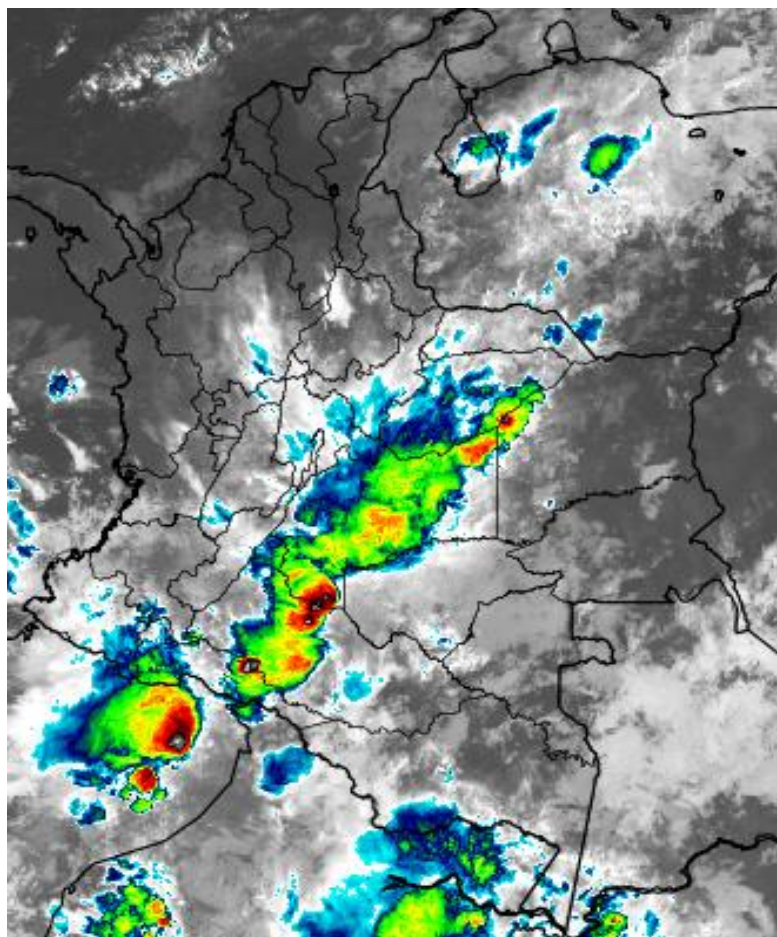
Jueves 25 de abril de 2019.

Hora de actualización: 12:10 p. m.



IMAGEN SATELITAL

Canal Infrarrojo - GOES 16 | 25 de abril de 2019 | 7:30 a.m.



CONDICIONES HIDROMETEOROLÓGICAS ACTUALES

Gran parte del país amaneció el día de hoy con menor cantidad de nubosidad en comparación con días anteriores, salvo en sectores de las regiones Orinoquía y Amazónica y centro y sur de la Pacífica, incluida su área oceánica donde se identificaron lluvias con actividad eléctrica dispersa.

El pronóstico nos anticipa para las siguientes horas incremento de la nubosidad con alta posibilidad de precipitaciones en varios sectores del centro-oriente y occidente del territorio nacional. El IDEAM sugiere identificar las zonas de peligro ante la posibilidad de deslizamientos de tierra o crecientes súbitas y tomar las medidas preventivas.

Consulte todos los días el pronóstico del tiempo y las alertas hidrometeorológicas vigentes del IDEAM, en un formato de calidad. Alrededor de las 7:30 a. m. está a disposición del público en www.ideam.gov.co.

Se puede ver también en dispositivos móviles **AQUÍ**





LO MÁS DESTACADO

LLUVIAS REGISTRADAS EN LAS ÚLTIMAS 24 HORAS

En las últimas 24 horas se presentó un descenso moderado de las precipitaciones, las cuales se concentraron en las regiones Amazonia, Andina y Pacífico. El mayor volumen de lluvia reportado en el municipio de **Valparaíso (Caquetá), con 128.0 mm.**

ALERTA ROJA

- Por incremento de niveles en varias corrientes en departamentos de las siguientes regiones: Andina y Caribe..
- Por alta posibilidad de deslizamientos de tierra en zonas inestables o de ladera ubicadas en los departamentos de las regiones: Andina, Pacífico y Amazonia.
- Por alta posibilidad de incendios de la cobertura vegetal en zonas de bosques, cultivos y pastos localizadas en departamentos de La Guajira y Magdalena.

ALERTA NARANJA

- Por incremento de niveles en varias corrientes en departamentos de las siguientes regiones: Amazonia, Caribe, Pacífico y Andina.
- Por mediana posibilidad de deslizamientos de tierra detonados por lluvias en sectores inestables o de alta pendiente localizados en las regiones Andina, Pacífica, Orinoquia y Amazonia.
- Por mediana posibilidad de ocurrencia de incendios de la cobertura vegetal en zonas de bosques, cultivos y pastos localizados en las regiones Caribe y Andina.

ALERTA AMARILLA

- Por incremento de niveles en varias corrientes en departamentos de las siguientes regiones: Amazonia, Caribe, Andina, Pacífico y Orinoquia.
- Por alta posibilidad de incendios de la cobertura vegetal en zonas de bosques, cultivos y pastos localizadas en departamentos de La Guajira y Magdalena.
- Por pleamar asociado con la marea astronómica hasta el día el 25 de abril en el litoral Caribe colombiano.

PRONÓSTICO CONDICIONES METEOROLÓGICAS ESPECIALES

ÁREA DEL VOLCÁN GALERAS

En el área se espera abundante nubosidad a lo largo de la jornada con lluvias ligeras e intermitentes, especialmente después del mediodía.

El SERVICIO GEOLÓGICO COLOMBIANO reporta en nivel AMARILLO (III): CAMBIOS EN EL COMPORTAMIENTO DE LA ACTIVIDAD VOLCÁNICA. Lat:155 Lon:-77.37

ELEVACIÓN (pies)	DIRECCIÓN	VELOCIDAD	
		NUDOS	Km/h
10,000	SURESTE	5 - 10	9 - 18
18,000	ESTE	15 - 20	27 - 37
24,000	ESTE	10 - 15	18 - 27
30,000	ESTE	15 - 20	27 - 37

ÁREA DEL VOLCÁN NEVADO DEL HUILA

Preveerán las condiciones de tiempo seco en las primera horas del día. Al final de la tarde no se descartan algunas lloviznas en el sector.

El SERVICIO GEOLÓGICO COLOMBIANO reporta en nivel AMARILLO (III): CAMBIOS EN EL COMPORTAMIENTO DE LA ACTIVIDAD VOLCÁNICA. Lat:292 Lon:-76.05

ELEVACIÓN (pies)	DIRECCIÓN	VELOCIDAD	
		NUDOS	Km/h
10,000	SURESTE	5 - 10	9 - 18
18,000	ESTE	15 - 20	27 - 37
24,000	ESTE	10 - 15	18 - 27
30,000	ESTE	10 - 15	18 - 27

ÁREA DEL VOLCÁN CERRO MACHÍN

Nubosidad variable durante la jornada con posibilidad de lluvias ligeras al finalizar la tarde y por la noche.

El SERVICIO GEOLÓGICO COLOMBIANO reporta en nivel AMARILLO (III): CAMBIOS EN EL COMPORTAMIENTO DE LA ACTIVIDAD VOLCÁNICA. Lat:489 Lon:-75.82

ELEVACIÓN (pies)	DIRECCIÓN	VELOCIDAD	
		NUDOS	Km/h
10,000	SUR	5 - 10	9 - 18
18,000	ESTE	10 - 15	18 - 27
24,000	ESTE	10 - 15	18 - 27
30,000	ESTE	10 - 15	18 - 27

ÁREA DEL VOLCÁN NEVADO DEL RUIZ

En el área se advierten condiciones nubosas durante la jornada con precipitaciones a diferentes horas.

El SERVICIO GEOLÓGICO COLOMBIANO reporta en nivel AMARILLO (III): CAMBIOS EN EL COMPORTAMIENTO DE LA ACTIVIDAD VOLCÁNICA. Lat:0.81-Lon:77.93 Lat:0.76 Lon:-77.95

ELEVACIÓN (pies)	DIRECCIÓN	VELOCIDAD	
		NUDOS	Km/h
10,000	SUR-SURESTE	0 - 5	0 - 9
18,000	ESTE	10 - 15	18 - 27
24,000	ESTE	10 - 15	18 - 27
30,000	ESTE	10 - 15	18 - 27

ÁREA DEL COMPLEJO VOLCÁNICO CHILES-CERRO NEGRO DE MAYASQUER

En la mayor parte de la jornada se estima cielo parcialmente cubierto con tiempo seco, mientras que finalizando la tarde y en horas de la noche se espera aumento de nubosidad con precipitaciones entre ligeras y moderadas.

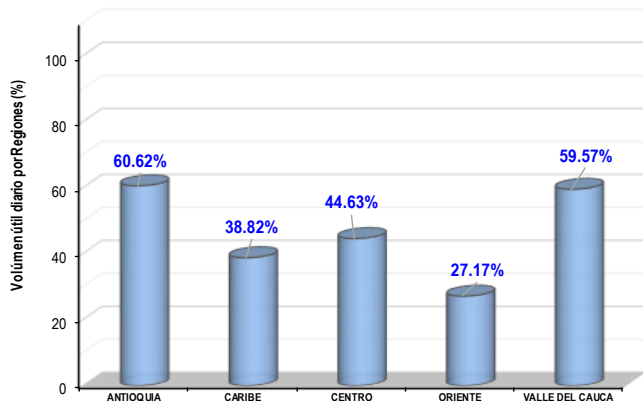
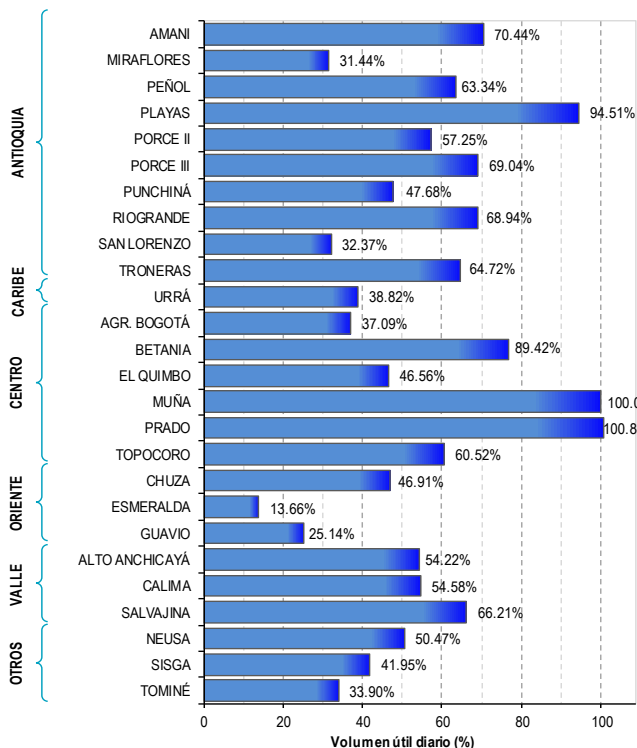
El SERVICIO GEOLÓGICO COLOMBIANO reporta en nivel AMARILLO (III): CAMBIOS EN EL COMPORTAMIENTO DE LA ACTIVIDAD VOLCÁNICA. Lat:0.81-Lon:77.93 Lat:0.76 Lon:-77.95

ELEVACIÓN (pies)	DIRECCIÓN	VELOCIDAD	
		NUDOS	Km/h
10,000	ESTE-SURESTE	0 - 5	0 - 9
18,000	ESTE	15 - 20	27 - 37
24,000	ESTE	15 - 20	27 - 37
30,000	ESTE	15 - 20	27 - 37

ESTADO DE LOS EMBALSES

A continuación se relaciona el volumen útil diario de los principales embalses del país (expresado en porcentaje), de acuerdo con la información reportada por XM S.A. E.S.P en la siguiente dirección electrónica: <http://ido.xm.com.co/ido/SitePages/hidrologia.aspx?q=reservas>

VOLUMEN ÚTIL DIARIO EN LOS PRINCIPALES EMBALSES DEL PAÍS



Para estar informado diariamente de lo que pasa con el **pronóstico del tiempo y las alertas.**

Síguenos en Twitter
@IDEAMColombia



PRECIPITACIONES

A continuación se relacionan los municipios donde en las últimas 24 horas se registraron precipitaciones iguales o superiores a 40.0 mm.

Se aclara que las precipitaciones indicadas en los municipios, realmente corresponden a aquellos puntos en los cuales el IDEAM tiene estaciones de monitoreo, pero no necesariamente quiere decir que el dato corresponda a las lluvias que se presentaron directamente sobre el área urbana en donde se concentra la mayor población. En ocasiones la estación sobre la cual se destaca el mayor valor de precipitación, a pesar de pertenecer al municipio, puede quedar alejada del centro poblado principal.

DEPARTAMENTO	MUNICIPIO
AMAZONAS	La Chorrera (82.5).
ANTIOQUIA	Betania (40.0).
BOLÍVAR	Simití (42.0).
CAQUETÁ	Valparaíso (128.0) , Belén de Los Andaquíes (87.0), San José del Fragua (74.5).
CAUCA	Timbiquí (80.0), López de Micay (40.0).
CESAR	Valledupar (97.0).
CHOCÓ	Andagoya (59.0).
META	La Macarena (49.0).
PUTUMAYO	Puerto Leguízamo (74.6).
SANTANDER	El Carmen (79.0), Puerto Parra (49.0).
VAUPÉS	Mitú (48.5).
VICHADA	Cumaribo (54.0).

Para estar informado diariamente de lo que pasa con el **pronóstico del tiempo y las alertas**.

Síguenos en Twitter
@IDEAMColombia



TEMPERATURAS MÁXIMAS

A continuación se relacionan los municipios donde en las últimas 24 horas se registraron temperaturas iguales o superiores a 36.0 °C.

Se aclara que las temperaturas indicadas en los municipios, realmente corresponden a aquellos puntos en los cuales el IDEAM tiene estaciones de monitoreo, pero no necesariamente quiere decir que el dato corresponda a las temperaturas que se presentaron directamente sobre el área urbana en donde se concentra la mayor población. En ocasiones la estación sobre la cual se destaca el mayor valor de temperatura, a pesar de pertenecer al municipio, puede quedar alejada del centro poblado principal.

DEPARTAMENTO	MUNICIPIO
BOLÍVAR	Zambrano (37.6).
CESAR	Valledupar (36.6).
LA GUAJIRA	Urumita (36.2).

PRONÓSTICO METEOROLÓGICO

Jueves 25 y viernes 26 de abril de 2019



REGIÓN	PRONÓSTICO
SABANA DE BOGOTÁ	<p>JUEVES. Para la tarde cielo mayormente nublado con lluvias en sectores del norte, oriente y sur de la ciudad. Baja posibilidad de tormentas eléctricas. En la noche se espera cielo mayormente nublado con lluvias en sectores del oriente y occidente de la ciudad.</p> <p>VIERNES. En la madrugada se prevé cielo entre parcial y mayormente cubierto con probables lloviznas sectorizadas al suroriente de la capital. En la mañana predominará las condiciones de cielo parcial a mayormente nublado con predominio de tiempo seco. Para la tarde capitalina se prevé cielo mayormente cubierto con lluvias al oriente y sur de la capital. En la noche se espera atenúen las condiciones de humedad con cielo entre parcialmente cubierto en gran parte de la capital con predominio de tiempo seco.</p>
CARIBE	<p>JUEVES. En horas de la tarde aumento de la nubosidad con lluvias en sectores del centro y sur de La Guajira, Cesar, norte de Magdalena, sur de Córdoba y Urabá. Posibilidad de actividad eléctrica. En la noche en gran parte de la región se prevén condiciones secas, excepto en áreas del Urabá, Córdoba, Sucre, Bolívar y norte Cesar donde se advierten precipitaciones entre ligeras y moderadas con descargas eléctricas en algunos momentos.</p> <p>VIERNES. Cielo entre ligera y parcialmente cubierto con tiempo seco en gran parte de la región, salvo en sectores del Urabá, Córdoba, Sucre y norte y sur de Bolívar, norte y de Magdalena y Cesar y sur de La Guajira donde se pronostican lluvias durante algunas horas de la madrugada, tarde y noche. No se descartan tormentas eléctricas.</p>
ARCHIPIÉLAGO DE SAN ANDRÉS, PROVIDENCIA Y SANTA CATALINA	<p>JUEVES. Para la tarde cielo entre ligero y parcialmente cubierto con tiempo seco. Durante la noche se estiman condiciones secas con cielo entre ligera y parcialmente nublado.</p> <p>VIERNES. En el archipiélago de San Andrés, Providencia y Santa Catalina predominará el tiempo seco con cielo entre ligera parcialmente cubierto. Baja posibilidad de lluvias ocasionales durante las horas de la madrugada.</p>
MAR CARIBE	<p>JUEVES. Cielo entre despejado y parcialmente cubierto con predominio de condiciones secas, excepto en algunos sectores localizados enfrente del litoral de La Guajira y occidente del archipiélago de San Andrés y Providencia donde se pronostican lluvias dispersas.</p> <p>VIERNES. En la mayor parte del Caribe colombiano se prevé tiempo seco, salvo en áreas localizadas en el oriente y occidente del área donde se estiman precipitaciones de variada intensidad durante algunas horas de la madrugada, tarde y noche.</p>
ANDINA	<p>JUEVES. Para la tarde se advierte aumento de la nubosidad con precipitaciones en varios sectores de Antioquia, Risaralda, Caldas, centro-oriente de Boyacá, Cundinamarca, sur de Huila y oriente de Valle del Cauca, Cauca y Nariño. No se descartan tormentas eléctricas. En la noche se estiman precipitaciones en sectores del norte, suroriente y occidente de Antioquia, Risaralda, Caldas, Quindío, sur de Santander, norte y suroriente de Cundinamarca, occidente de Boyacá, nororiente de Valle del Cauca y oriente de Cauca y Nariño.</p> <p>VIERNES. En la región se estima abundante nubosidad durante la jornada con lluvias en la madrugada, tarde y noche en zonas de Antioquia, Norte de Santander, sur de Santander, oriente de Cundinamarca, nororiente de Boyacá, norte de Tolima, centro-sur de Huila y oriente</p>

Planeando tu día? Descarga YA y conoce...



Consúltalo a diario y únete a la Cultura del Pronóstico del IDEAM

Disponible para  



PRONÓSTICO METEOROLÓGICO



Jueves 25 y viernes 26 de abril de 2019

REGIÓN	PRONÓSTICO
INSULAR PACÍFICO	<p>JUEVES. En Gorgona y Malpelo prevalecerán las condiciones secas durante el día, por la noche lluvias esporádicas, particularmente en Gorgona.</p> <p>VIERNES. En Malpelo predominio de tiempo seco durante la jornada. En Gorgona se advierten precipitaciones durante algunas horas de la madrugada, final de la tarde y por la noche.</p>
PACÍFICO	<p>JUEVES. Durante la tarde se estiman precipitaciones en varios sectores de Chocó, Valle del Cauca, Cauca y Nariño. Posibilidad de actividad eléctrica. En la noche nubosidad densa a lo largo de la región con lluvias y descargas eléctricas en sectores del norte y suroccidente de Chocó, noroccidente de Valle del Cauca, Cauca y Nariño.</p> <p>VIERNES. Cielo mayormente nublado con precipitaciones y actividad eléctrica en varios sectores de la región, principalmente en horas de la madrugada, al atardecer y durante la noche.</p>
OCÉANO PACÍFICO	<p>JUEVES. En la mayor parte del área oceánica se prevén condiciones secas con excepción de áreas ubicadas enfrente del litoral chocoano y nariñense donde son posibles lluvias, acompañadas de descargas eléctricas a diferentes horas.</p> <p>VIERNES. Cielo entre parcial y mayormente cubierto con precipitaciones y actividad eléctrica en varios sectores del centro y sur de la cuenca, particularmente durante la madrugada, tarde y noche.</p>
ORINOQUIA	<p>JUEVES. Para la tarde se advierte abundante nubosidad en la región con lluvias y posibilidad de descargas eléctricas en sectores de Arauca, centro-oriente de Casanare, Meta y Vichada. En horas de la noche cielo mayormente nublado con precipitaciones en sectores de Arauca, occidente de Casanare, centro-norte de Vichada y Meta. Posibles tormentas eléctricas.</p> <p>VIERNES. Cielo entre parcial y mayormente cubierto con lluvias y actividad eléctrica en amplios sectores de Arauca, centro-occidente de Casanare, Meta y Vichada, en horas de la madrugada, tarde y noche.</p>
AMAZONIA	<p>JUEVES. Para la tarde predominaran las condiciones nubosas en la región con lluvias en Guainía, Guaviare, Vaupés, Caquetá, Putumayo y Amazonas. Probabilidad de descargas eléctricas. En horas de la noche lluvias entre moderadas y fuertes en Guainía, sur de Guaviare, occidente de Caquetá y Putumayo, Amazonas y Vaupés. No se descartan tormentas eléctricas.</p> <p>VIERNES. Cielo mayormente nublado durante la jornada con precipitaciones en varios sectores del centro-oriente de Guainía, Vaupés, Amazonas, centro-oriente de Guaviare, Caquetá y Putumayo. Posibilidad de actividad eléctrica.</p>

Planeando tu día?
Descarga YA y conoce...



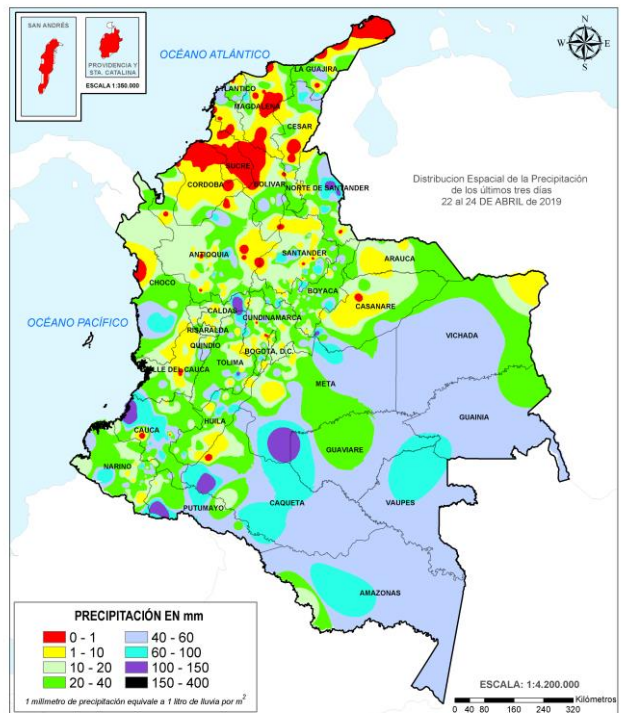
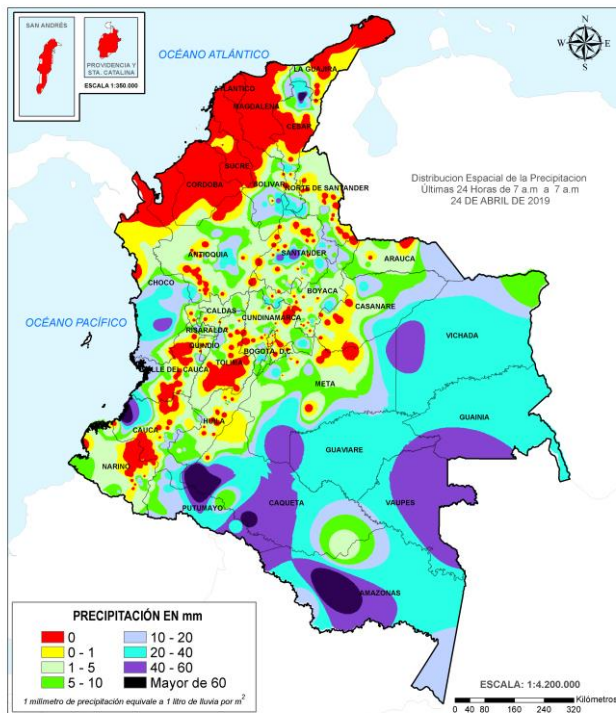
Consúltalo a diario y únete a la Cultura del Pronóstico del IDEAM

Disponible para

MAPAS DE PRECIPITACIÓN

Precipitación diaria: desde las 7:00 a. m. del miércoles 24 hasta las 7:00 a. m. del jueves 25 de abril de 2019.

Precipitación últimas 72 horas: desde las 7:00 a. m. del lunes 22 de abril de 2019 y hasta las 7:00 a. m. jueves 25 de abril de 2019.



ALERTAS VIGENTES E INFORMACIÓN ADICIONAL

Para mayor información sobre el pronóstico del estado del tiempo, informes técnicos diarios, comunicados especiales, mapas diarios de temperaturas máximas y mínimas e información diaria de precipitación se sugiere consultar los siguientes enlaces:

- [MAPA DIARIO DE TEMPERATURA MÁXIMA.](#)
- [MAPA DIARIO DE TEMPERATURA MÍNIMA.](#)

ALERTAS POR NIVELES DE LOS RÍOS

REGIÓN ANDINA

SITIOS PARA LOS CUALES SE GENERA LA ALERTA

ALERTA ROJA

CRECIENTE SÚBITA EN LA CUENCA DEL RÍO AIPE, CHENCHE Y OTROS DIRECTOS AL MAGDALENA.

Continúan los incrementos en los ríos Aipe y Chenche (afuentes al río Magdalena). Especial atención para los pobladores en sectores bajos del municipio de Aipe (Huila).

CRECIENTES SÚBITAS EN LAS CUENCAS DE LOS RÍOS CEIBAS Y NEIVA.

Se mantiene esta alerta dadas las crecientes súbitas que se han registrado en los ríos Ceibas, Neiva y sus afluentes, a la altura Neiva y Campo Alegre (Huila), respectivamente.

NIVELES ALTOS DEL RÍO SUMAPÁZ.

Se mantiene el nivel de esta alerta dados los incrementos que se registran actualmente a la altura de Cabrera y Pandi (Cundinamarca), así como en fluentes a la altura de Silvania (río Subia). No se descarta comportamiento similar en los demás afluentes (ríos Cuja, Blanco, Barroblanco); especial atención para pobladores en sectores de los municipios de a la altura de Fusagasugá, Arbeláez y Chináuta, en Cundinamarca.

CRECIENTE SÚBITA EN LOS RÍOS NEGRO Y SECO.

Se mantiene esta alerta por la creciente súbita que se está registrando a la altura de Tobia (Cundinamarca); con este aumento en los niveles del río Negro se prevé que favorezca el aumento de los niveles del río Magdalena aguas abajo de su desembocadura, en Puerto Triunfo y Puerto Boyacá (Boyacá). El río Seco, presenta tendencia al ascenso moderado.

NIVELES ALTOS EN EL RÍO SUÁREZ Y AFLUENTES.

Se prevé que los niveles se incrementen el río Suarez como resultado de los aportes del río Sutamarchán (afluente al Suarez en la parte alta, actualmente se encuentra afectado). Se espera que el aumento del nivel alcance valores muy cercanos a la cota de afectación especialmente en los municipios de Moniquirá (río Moniquirá) y Villa de Leyva (río Cane) en Boyacá.

NIVELES ALTOS EN EL RÍO MAGDALENA A LA ALTURA DE BARRANCABERMEJA.

Ascenso en el nivel del río Magdalena a la altura de Barrancabermeja con valores muy cercanos de la cota de afectación, por tanto, se mantiene esta alerta en consideración a que los niveles van a continuar subiendo entre Barrancabermeja y Puerto Wilches (Santander) como resultado del tránsito de la onda de creciente observada aguas arriba a la altura del municipio de Puerto Berrio.

CRECIENTES SÚBITAS EN LA CUENCA DEL RÍO LEBRIJA.

Se mantiene esta alerta dada la creciente súbita que se esta registrando en el río Lebrija a la altura de las estaciones San Rafael y San Juan de los Chorros en el municipio de Sabana de Torres Santander.

ALERTAS POR NIVELES DE LOS RÍOS

REGIÓN CARIBE	SITIOS PARA LOS CUALES SE GENERA LA ALERTA	ALERTA ROJA
<p>CRECIENTES SÚBITAS EN LA CUENCA DEL RÍO SARDINATA. Se mantiene esta alerta ante la posibilidad de ocurrencia de crecientes súbitas que se están registrando en el río Sardinata, Tibú y Presidente, afluentes del Bajo Catatumbo.</p> <p>CRECIENTES SÚBITAS EN LA CUENCA DEL RÍO PAMPLONITA. Se mantiene esta alerta ante la posibilidad de ocurrencia de crecientes súbitas que se han registrado en el río Pamplonita y sus afluentes, especialmente el río La Leona, el cual genera afectaciones en el barrio Los Patios en Cúcuta (Norte de Santander).</p> <p>CRECIENTES SÚBITAS EN LA CUENCA DEL RÍO ZULIA. Se mantiene el nivel de esta alerta ante la posibilidad de ocurrencia de crecientes súbitas que se han registrado en el río Zulia y sus afluentes como el río Salazar entre otros.</p>		
REGIÓN CARIBE	SITIOS PARA LOS CUALES SE GENERA LA ALERTA	ALERTA NARANJA
<p>CRECIENTES SÚBITAS EN LA CUENCA DEL RÍO ALGODONAL. Se mantiene esta alerta ante la posibilidad de ocurrencia de crecientes súbitas que se están registrando en la cuenca del río Algodonal,, afluente del Bajo Catatumbo.</p> <p>NIVELES ALTOS EN EL RÍO LEÓN Se mantiene la alerta a pesar que el nivel del río León a la altura del municipio de Chigorodó ha descendido en las últimas horas. Se espera que esta condición hidrológica se refleje en los demás cauces y quebradas afluentes a los ríos León.</p>		
REGIÓN AMAZONIA	SITIOS PARA LOS CUALES SE GENERA LA ALERTA	ALERTA NARANJA
<p>NIVELES ALTOS EN EL RÍO AMAZONAS. Se mantiene esta alerta por niveles altos en el río Amazonas, a la altura del municipio de Leticia, esta condición hidrológica es normal para la época del año y se espera que la cota de afectación se alcance para finales del mes de abril.</p> <p>PROBABILIDAD DE CRECIENTES SÚBITAS EN LA CUENCA DEL RÍO GUAYAS. Se mantiene esta alerta ante la probabilidad de crecientes súbitas en el río Guayas y sus afluentes (departamento de Caquetá).</p>		

ALERTAS POR NIVELES DE LOS RÍOS

REGIÓN PACÍFICO	SITIOS PARA LOS CUALES SE GENERA LA ALERTA	ALERTA NARANJA
<p>CRECIENTES SÚBITAS EN LOS RÍOS DEL DAGUA Y ANCHICAYÁ.</p>		
<p>Se mantiene esta alerta debido a que se espera que continúen presentándose ascensos en el nivel de los ríos Dagua, Buenaventura, Bahía de Málaga, Anchicayá y sus afluentes.</p>		
<p>PROBABILIDAD DE CRECIENTES SÚBITAS EN LOS RÍOS DEL LITORAL PACÍFICO EN EL DEPARTAMENTO DE CAUCA.</p>		
<p>Se mantiene esta alerta dada la probabilidad de crecientes súbitas en los niveles de los ríos Micay, Naya, Saija y sus afluentes.</p>		
<p>PROBABILIDAD DE CRECIENTES SÚBITAS EN LA CUENCA DEL RÍO GUACHICONO.</p>		
<p>Se mantiene esta alerta ante la probabilidad de crecientes súbitas en el río Guachicono y sus afluentes, especialmente en la cuenca alta.</p>		
<p>PROBABILIDAD DE CRECIENTES SÚBITAS EN LA CUENCA DEL RÍO PATÍA.</p>		
<p>Se mantiene esta alerta debido a que se espera que se continúen presentado ascensos de carácter moderado en el río Paría en su cauce principal, especialmente a la altura de los municipios de Patía (Cauca), Leiva y Cumbitara (Nariño).</p>		
<p>PROBABILIDAD DE CRECIENTES SÚBITAS EN LAS CUENCAS DE LOS RÍOS MIRA, TOLA Y ROSARIO.</p>		
<p>Los niveles del río Mira han venido descendiendo por tal razón se sigue este nivel de alerta y debido a que no se descarta la ocurrencia de ascensos moderados que mantengan los niveles altos.</p>		
<p>CRECIENTES SÚBITAS EN LA CUENCA DEL RÍO TELEMBÍ</p>		
<p>Se mantiene esta alerta debido a que luego de las afectaciones reportadas en el municipio de Barbacoas en Nariño por el desbordamiento del río Telembí los niveles se hallan reducido en respuesta a la disminución de las precipitaciones en la zona. Sin embargo no se descartan nuevos ascensos de carácter moderado que mantengan los niveles altos en el río.</p>		
<p>PROBABILIDAD DE CRECIENTES SÚBITAS EN LOS RÍOS ISCUANDÉ Y TAPAJE.</p>		
<p>Se mantiene esta alerta dada la probabilidad de crecientes súbitas en los niveles de los ríos Iscuandé y Tapaje, los cuales drenan sus aguas al océano Pacífico.</p>		

ALERTAS POR NIVELES DE LOS RÍOS

REGIÓN ANDINA	SITIOS PARA LOS CUALES SE GENERA LA ALERTA	ALERTA NARANJA
<p>PROBABILIDAD DE CRECIENTES SÚBITAS EN AFLUENTES DE LA CUENCA ALTA Y MEDIA DEL RÍO CAUCA.</p>		
<p>Se mantiene esta alerta por probabilidad de incrementos súbitos en los niveles de los ríos Salado, Piendamó, Palace, Palo, Quimba, Ovejas Timba y Alto Cauca (Cauca), Lili, Meléndez, Cañaveralejo, Claro, Cali, Pance, Salado, Palace, Jamundí, Guachal, Amaime, Cerrito, Guabas, Tuluá, Bugalagrande, Guadalajara, Buga, Paila, Las Cañas, Los Micos, Obando, Frío, Pescador, Chanco, Catarina, Cañaveral, Arroyohondo, Yumbo, Mulato, Vijes, Yotoco, Mediacanoa y Piedras (departamento del Valle del Cauca), entre otros directos al río Cauca.</p>		
<p>NIVELES ALTOS EN EL RÍO CAUCA.</p>		
<p>Se mantiene esta alerta ante los incrementos registrados en el río Cauca en toda la cuenca, específicamente a la altura de los municipios de Cali, Yotoco, Juanchito, Mediacanoa, La Victoria (Valle del Cauca), la Virginia (Caldas), Venecia (Antioquia) y San Jacinto del Cauca (Bolívar). Esta situación favorecerá el incremento de los niveles por encima de los valores medios históricos para la época.</p>		
<p>PROBABILIDAD DE CRECIENTES SÚBITAS EN LA CUENCA DEL RÍO LA VIEJA.</p>		
<p>Se mantiene esta alerta ante el posible incremento en el nivel de este río y sus afluentes en el departamento del Quindío en las próximas horas.</p>		
<p>PROBABILIDAD DE CRECIENTES SÚBITAS EN LA CUENCA DEL RÍO SAN JUAN (ANTIOQUIA).</p>		
<p>Se presentan incrementos de nivel en la cuenca del río San Juan y sus afluentes. Se recomienda especial atención y seguimiento a esta condición en los municipios de Salgar y Ciudad Bolívar (Antioquia).</p>		
<p>PROBABILIDAD DE CRECIENTES SÚBITAS EN LAS QUEBRADAS Y RÍOS DE VALLE DE ABURRÁ.</p>		
<p>Se mantiene esta alerta dada la probabilidad de incrementos súbitos en el nivel de las quebradas y ríos del Valle de Aburrá. Especial atención a los niveles del río Medellín y sus aportantes, en los municipios de Rionegro, Caldas, Sabaneta, Medellín, Itagüí, Bello y La Estrella, ya que se registran incrementos importantes. Actualmente se reportan desbordamientos en la quebrada Santa Elena (Medellín).</p>		
<p>CRECIENTES SÚBITAS EN LA CUENCA ALTA DEL RÍO MAGDALENA.</p>		
<p>Se mantiene esta alerta ante los incrementos registrados en este río a la altura de San Agustín (Huila). Se espera tránsito de esta creciente hacia el municipio de Pitalito.</p>		
<p>NIVELES ALTOS EN LA CUENCA BAJA DEL RÍO BOGOTÁ.</p>		
<p>Se mantiene esta alerta ante los incrementos registrados en el nivel del río Bogotá a la altura de Girardot (Cundinamarca).</p>		
<p>PROBABILIDAD DE CRECIENTES SÚBITAS EN LA CUENCA DEL RÍO FONCE.</p>		
<p>Se mantiene esta alerta dadas las crecientes súbitas que se han registrado en el río Fonce y sus afluentes, especialmente la quebrada La Sopera a la altura del municipio de Coromoro (Santander).</p>		

ALERTAS POR NIVELES DE LOS RÍOS

REGIÓN ANDINA	SITIOS PARA LOS CUALES SE GENERA LA ALERTA	ALERTA NARANJA
<p>NIVELES ALTOS RÍO CARARE. Se eleva el nivel de esta alerta dadas las crecientes súbitas que se han registrado en el río Carare y sus afluentes, a lo largo de la cuenca.</p> <p>CRECIENTES SÚBITAS EN LA CUENCA DEL RÍO OPÓN. Se mantiene esta alerta dada la creciente súbita que se está registrando en el río La Colorada afluentes del río Opón a la altura de Barrancabermeja, se espera que esta onda de creciente empiece a transitar durante las próximas horas sobre el cauce principal especialmente a la altura del municipio de Simacota (Santander).</p> <p>CRECIENTES SÚBITAS EN LA CUENCA DEL RÍO PAÉZ. Se mantiene esta alerta dadas las crecientes súbitas que se está registrando en el río Plata y Paéz, a la altura de los municipios de Paéz (Cauca), La Plata y Tesalia (Huila).</p> <p>CRECIENTES SÚBITAS EN LA CUENCA DEL RÍO PRADO. Se mantiene esta alerta dadas las crecientes súbitas registradas en el nivel de los ríos Cuinde y Negro, afluentes a la cuenca del río Prado, las cueles son amortiguadas por el embalse de Prado.</p>		

REGIÓN ANDINA	SITIOS PARA LOS CUALES SE GENERA LA ALERTA	ALERTA AMARILLA
<p>PROBABILIDAD DE CRECIENTES SÚBITAS EN LA CUENCA DEL RÍO SUAZA. Se mantiene esta alerta ante posibles incrementos de este río a la altura del municipio de Acevedo (Huila).</p> <p>PROBABILIDAD DE CRECIENTES SÚBITAS EN LA CUENCA ALTA Y MEDIA DEL RÍO BOGOTÁ. Se mantiene esta alerta ante posibles incrementos en el nivel del río Bogotá y afluentes en su cuenca alta y media, especialmente los ríos Teusacá, Tunjuelo, Canal Salitre y Canal Cundinamarca.</p> <p>NIVELES ALTOS EN EL EMBALSE DE ALICACHÍN. Se mantiene esta alerta dados los niveles altos en el nivel del embalse Alicachín con un valor de 2,39.48 msnm, información reportada por EAAB. El operador del embalse recomienda estar alerta ante incremento en las afluencias en sector Alicachín y en las descargas por compuertas. La estación de Bombeo Muña continúa en monitoreo riguroso de las estaciones.</p> <p>PROBABILIDAD DE CRECIENTES SÚBITAS EN LAS CUENCAS DE LOS RÍOS LA MIEL, GUARINÓ Y GUALÍ. Se mantiene esta alerta dada la probabilidad de crecientes súbitas en los ríos La Miel, Guarinó, Gualí y sus afluentes.</p> <p>PROBABILIDAD DE CRECIENTES SÚBITAS EN LA CUENCA DEL RÍO NARE. Se mantiene la alerta ya que en forma moderada se registran variaciones en el nivel de algunos afluentes al río Nare como son: el río Samaná Norte, a la altura del municipio de San Luis; Río Nus, a la altura de Yolombó; y río Negro, a la altura de Rionegro.</p>		

ALERTAS POR NIVELES DE LOS RÍOS

REGIÓN ANDINA	SITIOS PARA LOS CUALES SE GENERA LA ALERTA	ALERTA AMARILLA
<p>NIVELES ALTOS DEL RÍO MAGDALENA EN LOS SECTORES PUERTO BOYACÁ - PUERTO BERRIO Y SAN PABLO - GAMARRA</p>		
<p>Se mantiene esta alerta dado que actualmente se encuentran altos los niveles del río Magdalena a la altura de los municipios de Puerto Boyacá (Boyacá), Puerto Nare y Puerto Berrio (Antioquia), San Pablo (Bolívar), Puerto Wilches (Santander) y Gamarra (Cesar).</p>		
<p>PROBABILIDAD DE CRECIENTES SÚBITAS EN LAS CUENCAS DE LOS RÍOS SAN BARTOLO Y CIMITARRA.</p>		
<p>Se mantiene esta alerta, debido al incremento de los afluentes del río San Bartolo (corriente La Regla), a la altura del municipio de Yondó (Antioquia), lo cual aumenta la probabilidad de generar una creciente súbita en la cuenca del río San Bartolo y otros directos al Magdalena Medio.</p>		
<p>PROBABILIDAD DE CRECIENTES SÚBITAS EN LA CUENCA DEL RÍO SOGAMOSO.</p>		
<p>Se mantiene esta alerta, ya que el río Sogamoso presenta incrementos significativos, a la altura del municipio Los Santos (Santander). Se recomienda estar atentos aguas debajo de esta zona.</p>		
<p>PROBABILIDAD DE CRECIENTES SÚBITAS EN LA CUENCA DEL RÍO CHICAMOCHA.</p>		
<p>Se mantiene este nivel de alerta, ya que no se descartan crecientes súbitas en el río Chicamocha y sus afluentes, especialmente a la altura de los municipios de Pesca, Nobsa, Onzaga y demás zonas ubicadas al sur de dicha cuenca (Boyacá).</p>		
<p>PROBABILIDAD DE CRECIENTES SÚBITAS EN LAS CUENCAS DE LOS RÍOS OTÚN, RISARALDA, ARMA, TAPIAS, FRÍO Y CHINCHINÁ.</p>		
<p>Se mantiene esta alerta ya que los ríos y afluentes de las cuencas Otún, Risaralda, Arma, Tapias, Frío y Chinchiná pueden incrementar sus niveles en las próximas horas.</p>		
<p>PROBABILIDAD DE CRECIENTES SÚBITAS EN LA CUENCA DE LOS RÍOS TARAZÁ Y MAN</p>		
<p>Se mantiene esta alerta ante posibles incrementos súbitos en el nivel de este río a la altura del municipio de Cáceres (Antioquia)</p>		
<p>PROBABILIDAD DE CRECIENTES SÚBITAS EN LA CUENCA ALTA DEL RÍO NECHÍ.</p>		
<p>Se mantiene esta alerta, ya que se evidencian incrementos importantes en la cuenca alta del río Nechí, a la altura del municipio de Yarumal. Se recomienda estar atentos a los niveles de los afluentes de este río, en su parte alta.</p>		
<p>CRECIENTES SÚBITAS EN LA CUENCA DEL RÍO SAN JORGE.</p>		
<p>Se mantiene esta alerta debido al ascenso moderado del río San Jorge y sus afluentes, a la altura de los municipios de Montelíbano y Buenavista.</p>		

ALERTAS POR NIVELES DE LOS RÍOS

REGIÓN PACÍFICO	SITIOS PARA LOS CUALES SE GENERA LA ALERTA	ALERTA AMARILLA
<p>PROBABILIDAD DE CRECIENTES SÚBITAS EN LA CUENCA DEL RÍO SAN JUAN (CHOCÓ). El río San Juan y sus afluentes, especialmente los ríos Tamaaná, Condoto, Cajón, Sipí, Capoma, Calima y Munguidó entre otros, registran variaciones en los niveles y no se descartan nuevos ascensos por lo que se recomienda especial atención a la altura de los municipios de Tadó, Sata Rita, Sipí, Medio San Juan y Litoral de San Juan.</p> <p>PROBABILIDAD DE CRECIENTES SÚBITAS EN LA CUENCA DEL RÍO BAUDÓ. Se mantiene esta alerta ante los posibles incrementos súbitos en el nivel de este río Baudó y sus afluentes, entre otros directos al Océano Pacífico en el departamento de Chocó.</p> <p>PROBABILIDAD DE CRECIENTES SÚBITAS EN LOS RÍOS DEL LITORAL PACÍFICO EN LOS DEPARTAMENTOS DE CAUCA Y VALLE DEL CAUCA. Se mantiene esta alerta dada la probabilidad de crecientes súbitas en los niveles de los ríos Calambre, Mayorquín, Raposo, Timbiquí y Guapí.</p> <p>PROBABILIDAD DE CRECIENTES SÚBITAS EN LAS CUENCAS DE LOS RÍOS GUAITARA, JUANANBÚ Y MAYO. Se mantiene esta alerta dadas los incrementos que se están registrando en los ríos Guaitara, Juananbú y Mayo (Nariño).</p>		

REGIÓN CARIBE	SITIOS PARA LOS CUALES SE GENERA LA ALERTA	ALERTA AMARILLA
<p>CRECIENTES SÚBITAS EN LA CUENCA ALTA Y MEDIA DEL RÍO ATRATO. Se mantiene esta alerta dadas las crecientes súbitas que se han registrado en el río Atrato y sus afluentes en la cuenca alta y media.</p> <p>PROBABILIDAD DE CRECIENTES SÚBITAS EN LOS RÍOS SUCIO Y MURRÍ Se mantiene esta alerta ante posibles incrementos en los niveles de los diferentes ríos de Montaña en el departamento de Antioquia que drenan al río Atrato, como son los ríos Murrí y Sucio, a la altura de los municipios de Dabeiba, Mutatá y Murindó.</p> <p>PROBABILIDAD DE CRECIENTES SÚBITAS EN LOS RÍOS QUE DESEMBOCAN EN EL GOLFO DE URABÁ ANTIOQUEÑO. Se mantiene esta alerta ante las posibles crecientes súbitas en los ríos Guaduas, Carepa, Apartadó, Río Grande, Currulao, Guadualito, Mulatos, entre otros que desembocan al Golfo de Urabá, en el departamento de Antioquia.</p>		

ALERTAS POR NIVELES DE LOS RÍOS

REGIÓN ORINOQUIA

SITIOS PARA LOS CUALES SE GENERA LA ALERTA

**ALERTA
AMARILLA**

PROBABILIDAD DE CRECIENTES SÚBITAS EN LA CUENCA ALTA DEL RÍO META (DEPARTAMENTO DEL META).

Continúa la alerta por probabilidad de crecientes súbitas en los ríos que descienden del piedemonte llanero, especialmente para los ríos Negro, Guacavía, Guatiquía, Guayuriba, Humea, Guamal, Humadea, Lengupá, Upía, Garagoa y Túa, afluentes de las cuencas alta y media del río Meta.

NIVELES ALTOS EN AL CAUCE PRINCIPAL DEL RÍO META

Se mantiene esta alerta ante el incremento sostenido en los niveles del río Meta a la altura de Puerto López (Meta).

PROBABILIDAD DE CRECIENTES SÚBITAS EN LA CUENCA ALTA DEL RÍO ARAUCA

Se mantiene esta alerta ante la probabilidad de nuevos incrementos súbitos en los niveles de los ríos Margua en Toledo (Norte de Santander) y Cobugón en Cubará (Boyacá), cuyos tránsitos pueden incrementar los niveles en el río Arauca a la altura del municipio de Arauquita (Arauca).

REGIÓN AMAZONIA

SITIOS PARA LOS CUALES SE GENERA LA ALERTA

**ALERTA
AMARILLA**

PROBABILIDAD DE CRECIENTES SÚBITAS EN LAS CUENCAS DE LOS RÍOS ORTEGUAZA Y PESCADO

Se mantiene esta alerta ante los posibles incrementos en el nivel del río Orteguaza y sus afluentes los ríos Caraño y Hacha, así como el río Pescado en el municipio de Florencia (Caquetá).

PROBABILIDAD DE CRECIENTES SÚBITAS EN LA CUENCA ALTA DEL RÍO CAQUETÁ

Se mantiene esta alerta ante los posibles incrementos en el nivel del río Caquetá a la altura del municipio de Santa Rosa (Cauca).

ALERTAS POR AMENAZAS DE DESLIZAMIENTO

ALERTA ROJA:

Amenaza alta a muy alta por deslizamientos de tierra detonados por lluvias, localizados en los siguientes municipios:

ALERTA NARANJA:

Amenaza moderada por deslizamientos de tierra detonados por lluvias, localizados en los siguientes municipios:

REGIÓN ANDINA	SITIOS PARA LOS CUALES SE GENERA LA ALERTA	ALERTA ROJA
<p>CALDAS: Aguadas, Samaná y Victoria.</p>		
REGIÓN PACÍFICO	SITIOS PARA LOS CUALES SE GENERA LA ALERTA	ALERTA ROJA
<p>CAUCA: El Tambo, López y Rosas. NARIÑO: Barbacoas.</p>		
REGIÓN AMAZONIA	SITIOS PARA LOS CUALES SE GENERA LA ALERTA	ALERTA ROJA
<p>PUTUMAYO: Orito.</p>		
REGIÓN ANDINA	SITIOS PARA LOS CUALES SE GENERA LA ALERTA	ALERTA NARANJA
<p>ANTIOQUIA: Apartadó, Argelia, Barbosa, Cáceres, Carolina, Concepción, Don Matías, Gómez Plata, Nariño, Santa Rosa de Osos, Santo Domingo, Tarazá, Valdivia, Yolombó y Zaragoza. CALDAS: Manizales, Marquetalia, Neira, Norcasia y Pensilvania. CUNDINAMARCA: Beltrán, Gachalá, Medina, Paratebueno, Pulí y Ubalá. NORTE DE SANTANDER: Cúcuta, Durania, Gramalote, Ocaña, Salazar, Santiago, Tibú y Villa Caro. SANTANDER: Bucaramanga, California, Charalá, Charta, Coromoro, Matanza, Mogotes, Puerto Parra, Surata y Tona. HUILA: Aipe y Neiva. TOLIMA: Ataco, Falan, Fresno, Honda, Mariquita, Prado y Rioblanco.</p>		
REGIÓN PACÍFICO	SITIOS PARA LOS CUALES SE GENERA LA ALERTA	ALERTA NARANJA
<p>CAUCA: Cajibío, San Sebastián y Timbiquí. CHOCÓ: Condoto, El Litoral del San Juan (Docordó), Medio Baudó (Boca de Pepé), Nóvita y Tadó. NARIÑO: Los Andes (Sotomayor), Ricaurte, Roberto Payán (San José) y Tumaco. VALLE DEL CAUCA: Buenaventura.</p>		
REGIÓN ORINOQUIA	SITIOS PARA LOS CUALES SE GENERA LA ALERTA	ALERTA NARANJA
<p>CASANARE: Monterrey, Sabanalarga y Villanueva. META: Acacías, Barranca de Upía, Cubarral, El Castillo, El Dorado, Guamal, La Macarena, Lejanías y Villavicencio.</p>		

ALERTAS POR AMENAZAS DE DESLIZAMIENTO

ALERTA ROJA:

Amenaza alta a muy alta por deslizamientos de tierra detonados por lluvias, localizados en los siguientes municipios:

ALERTA NARANJA:

Amenaza moderada por deslizamientos de tierra detonados por lluvias, localizados en los siguientes municipios:

REGIÓN AMAZONIA	SITIOS PARA LOS CUALES SE GENERA LA ALERTA	ALERTA NARANJA
<p>CAQUETÁ: Belén de los Andaquíes y San José del Fragua. PUTUMAYO: Mocoa.</p>		
REGIÓN CARIBE	SITIOS PARA LOS CUALES SE GENERA LA ALERTA	ALERTA AMARILLA
<p>CESAR: La Gloria, Pailitas y Pelaya. CÓRDOBA: Montelíbano, Puerto Libertador y San Jose de Ure. MAGDALENA: Ciénaga y Fundación.</p>		
REGIÓN ANDINA	SITIOS PARA LOS CUALES SE GENERA LA ALERTA	ALERTA AMARILLA
<p>ANTIOQUIA: Abejorral, Abriaquí, Alejandría, Amagá, Amalfi, Andes, Angelópolis, Anorí, Armenia, Belmira, Betulia, Briceño, Buriticá, Caicedo, Caldas, Campamento, Cañasgordas, Caracolí, Caramanta, Ciudad Bolívar, Concordia, Dabeiba, Ebéjico, Fredonia, Frontino, Giraldo, Heliconia, Ituango, La Unión, Maceo, Medellín, Montebello, Olaya, Puerto Berrío, Puerto Nare, Puerto Triunfo, Remedios, Salgar, San Carlos, San Francisco, San Jerónimo, San Luis, San Pedro de Los Milagros, San Roque, Santa Bárbara, Santa Fe de Antioquia, Segovia, Sonsón, Sopetrán, Titiribí, Uramita, Urrao, Venecia, Yalí y Yarumal.</p> <p>BOYACÁ: Almeida, Aquitania, Betétiva, Boavita, Buenavista, Campohermoso, Chinavita, Chita, Chivor, Coper, Corrales, Covarachía, El Espino, Gámeza, Garagoa, Guicán, La Uvita, La Victoria, Labranzagrande, Macanal, Maripí, Miraflores, Mongua, Monquirá, Muzo, Otanche, Pachavita, Páez, Pajarito, Panqueba, Pauna, Paya, Paz de Rio, Pesca, Pisba, Puerto Boyacá, Quípama, Rondón, Saboyá, San Eduardo, San José de Pare, San Luis de Gaceno, San Mateo, San Pablo de Borbur, Santana, Soatá, Socha, Socotá, Sogamoso, Susacón, Tasco, Tibaná, Tópaga, Turmequé, Úmbita y Ventaquemada.</p> <p>CALDAS: Chinchiná, Filadelfia, La Dorada, La Merced, Manzanares, Marmato, Marulanda, Pácora, Salamina, Supia y Villamaria.</p> <p>CUNDINAMARCA: Agua de Dios, Albán, Anapoima, Anolaima, Apulo, Arbeláez, Bituima, Bogotá, D.C., Bojacá, Cabrera, Cachipay, Caparrapí, Cáqueza, Carmen de Carupa, Chaguaní, Chipaque, Choachí, Chocontá, Cogua, Cucunubá, El Colegio, El Peñón, El Rosal, Facatativá, Fusagasugá, Gachetá, Gama, Granada, Guaduas, Guatavita, Guayabal de Siquima, Guayabetal, Gutiérrez, Jerusalén, Junín, La Calera, La Mesa, La Palma, La Peña, La Vega, Lenguazaque, Machetá, Manta, Nilo, Nimaima, Nocaima, Pacho, Paime, Pandí, Pasca, Quebradanegra, Quetame, Quipile, San Antonio de Tequendama, San Bernardo, San Cayetano, San Juan de Rioseco, Sasaima, Sesquilé, Sibaté, Sylvania, Soacha, Subachoque, Suesca, Supatá, Sutatausa, Tabio, Tausa, Tena, Tibacuy, Tocaima, Topaipí, Útica, Vergara, Vianí, Villagómez, Villapinzón, Villeta, Viotá, Yacopí, Zipacón y Zipaquirá.</p> <p>HUILA: Altamira, Colombia, Guadalupe, La Plata, Pitalito, Saladoblanco, San Agustín, Santa María, Suaza y Tarqui.</p>		

ALERTAS POR AMENAZAS DE DESLIZAMIENTO

ALERTA ROJA:

Amenaza alta a muy alta por deslizamientos de tierra detonados por lluvias, localizados en los siguientes municipios:

ALERTA NARANJA:

Amenaza moderada por deslizamientos de tierra detonados por lluvias, localizados en los siguientes municipios:

REGIÓN ANDINA	SITIOS PARA LOS CUALES SE GENERA LA ALERTA	ALERTA AMARILLA
<p>NORTE DE SANTANDER: Ábrego, Arboledas, Cáchira, Cácosta, Chinácota, Chitagá, Convención, Cucutilla, El Tarra, El Zulia, Hacarí, Labateca, Lourdes, Mutiscua, Pamplona, San Calixto, Sardinata, Silos, Teorama y Toledo.</p> <p>QUINDÍO: Calarcá, Córdoba y Salento.</p> <p>RISARALDA: Balboa, Belén de Umbria, La Celia, La Virginia, Marsella, Mistrató, Pereira y Santa Rosa de Cabal.</p> <p>SANTANDER: Aguada, Albania, Carcasí, Cerrito, Chipatá, Confines, Contratación, El Guacamayo, El Playón, Florián, Floridablanca, Girón, Guaca, Guavatá, Güepsa, La Belleza, La Paz, Landázuri, Lebrija, Macaravita, Málaga, Ocamonte, Oiba, Onzaga, Piedecuesta, Puente Nacional, Rionegro, San Andrés, San Benito, San Joaquín, San Miguel, San Vicente de Chucurí, Santa Helena del Opón, Sucre, Valle de San José, Vélez y Vetás.</p> <p>TOLIMA: Alpujarra, Anzoátegui, Armero (Guayabal), Cajamarca, Carmen de Apicalá, Casabianca, Chaparral, Cunday, Dolores, Herveo, Ibagué, Icononzo, Lérida, Líbano, Melgar, Murillo, Natagaima, Ortega, Palocabildo, Planadas, Purificación, Roncesvalles, Rovira, San Antonio, Villahermosa y Villarrica.</p>		
REGIÓN PACÍFICO	SITIOS PARA LOS CUALES SE GENERA LA ALERTA	ALERTA AMARILLA
<p>CAUCA: Buenos Aires, Caldono, Corinto, Guapi, Inzá, Jambaló, La Sierra, Miranda, Morales, Páez (Belalcázar), Piendamó, Popayán, Santa Rosa, Santander de Quilichao, Silvia, Sotaró (Paispamba), Suárez, Toribío y Totoró.</p> <p>CHOCÓ: Bahía Solano (Mutis), Bojayá (Bellavista), El Carmen, Rio Iró (Santa Rita), San José del Palmar y Sipí.</p> <p>NARIÑO: Albán (San José), Buesaco, Cumbitara, Linares, Magüi (Payán), Mallama (Piedrancha), Samaniego y San Pedro de Cartago (Cartago).</p> <p>VALLE DEL CAUCA: Bolívar, Buga, Bugalagrande, Calima (El Darién), Dagua, El Cerrito, El Dovio, Florida, Palmira, San Pedro, Sevilla, Tuluá, Versalles, Vijes y Yumbo.</p>		
REGIÓN ORINOQUIA	SITIOS PARA LOS CUALES SE GENERA LA ALERTA	ALERTA AMARILLA
<p>ARAUCA: Tame.</p> <p>CASANARE: Aguazul, Chámeza, Hato Corozal, La Salina, Nunchía, Paz de Ariporo, Pore, Recetor, Támara, Tauramena y Yopal.</p> <p>META: Cumaral, Restrepo y San Juanito.</p>		
REGIÓN AMAZONIA	SITIOS PARA LOS CUALES SE GENERA LA ALERTA	ALERTA AMARILLA
<p>CAQUETÁ: Morelia y Puerto Rico.</p>		

ALERTAS POR AMENAZAS DE DESLIZAMIENTO

ALERTA ROJA:

Amenaza alta a muy alta por deslizamientos de tierra detonados por lluvias, localizados en los siguientes municipios:

ALERTA NARANJA:

Amenaza moderada por deslizamientos de tierra detonados por lluvias, localizados en los siguientes municipios:

SECTORES VIALES IDENTIFICADOS CON POTENCIALIDAD DE DESLIZAMIENTOS de TIERRA, EN LOS CUALES GENERAN ALERTAS

DEPARTAMENTO	SECTOR VIAL
CAQUETÁ	Vía Suaza – Florencia Vía Vergel– Florencia
BOYACÁ	Vía Chiquinquirá – Tunja
CHOCÓ	Quibdó – Medellín
CUNDINAMARCA	Vía Cajamarca – Bogotá Bogotá – Villavicencio Bogotá - Girardot Girardot – La Mesa. Vía la Y de Mesitas – Viotá.
ANTIOQUIA	Santa Elena – Medellín Vía Medellín – Bolombolo Zaragoza – Caucaasia Vía Valdivia – Puerto Valdivia
CALDAS	Manizales – Fresno Manizales – Neira
TOLIMA	Cajamarca – Ibagué La Línea KM 43+600 Armero – Líbano Líbano – Villahermosa Casablanca – Herveo Manizales – Padua Ataco - Coyaima
NARIÑO	Vía Pasto – Mocoa Pasto – Popayán Pasto – Mojarras Túquerres – Tumaco Circunvalar – Galeras Junin – Pedregal Vía Panamericana
NORTE DE SANTANDER	Ocaña – Sardinata Pamplona - Saravena
RISARALDA	Tadó – Pereira Santa Cecilia - Asia
VALLE DEL CAUCA	Bolívar – Roldanillo Buenaventura – Buga.
PUTUMAYO	Mocoa – Pitalito Suaza - Florencia

ALERTAS POR AMENAZAS DE INCENDIOS DE LA COBERTURA VEGETAL

ALERTA ROJA:

Amenaza Alta o muy alta de ocurrencia de incendios de la cobertura vegetal en zonas de bosques, cultivos y pastos, localizados en los siguientes municipios y sectores aledaños:

ALERTA NARANJA:

Amenaza moderada de ocurrencia de incendios de la cobertura vegetal en zonas de bosques, cultivos y pastos, localizados en los siguientes municipios y sectores aledaños:

REGIÓN CARIBE	SITIOS PARA LOS CUALES SE GENERA LA ALERTA	ALERTA ROJA
<p>LA GUAJIRA: Manaure y Uribia. MAGDALENA: Santa Marta.</p>		

Especial atención en el Parque Nacional Natural Macuira.

ALERTAS METEOMARINA

MAR CARIBE

ALERTA AMARILLA

POR PLEAMAR.

Hasta el día de mañana 25 de abril, en el centro del mar Caribe colombiano, estará influenciado por una de las pleamares más significativas del mes debida a la marea astronómica. Por lo anterior, se recomienda a los habitantes costeros estar atentos a la evolución del fenómeno.

OCÉANO PACÍFICO

CONDICIONES NORMALES

°C: grados Celsius

m: metros

mm: milímetros

msnm: metros sobre nivel del mar

Km/h: kilómetros por hora

HLC: hora local colombiana

GOES: Geostationary Operational Environmental Satellites (Satélite Geoestacionario Operacional Ambiental).

GOES-16 es el designado GOES-Este, localizado en 75° W sobre el ecuador geográfico.

PNN: Parque Nacional Natural

SFF: Santuario de Fauna y Flora



ALERTA ROJA. PARA TOMAR ACCIÓN Advierte al Sistema Nacional de Gestión del Riesgo de Desastres sobre el peligro de un fenómeno y sus efectos adversos sobre la población. Se emite una alerta sólo cuando la identificación de un evento extraordinario indique la amenaza inminente y cuando la gravedad del fenómeno requiera atención prioritaria de los comités departamentales y locales.



ALERTA NARANJA. PARA PREPARARSE Indica la amenaza de un fenómeno. No implica riesgo inmediato por lo que es catalogado como un mensaje para informarse y prepararse. El aviso implica vigilancia continua ya que las condiciones son propicias para el desarrollo de un suceso natural.



ALERTA AMARILLA. PARA INFORMARSE Se emite cuando las condiciones hidrometeorológicas son favorables para la ocurrencia de un fenómeno natural y pueden aumentar el riesgo según los pronósticos. Por sus características, este nivel está encaminado a informar.

CONDICIONES NORMALES Indica que no existe ninguna clase de alerta para la región o zona mencionada.

Yolanda GONZÁLEZ H. | Directora General

Mery E. FERNÁNDEZ P. | Jefe Oficina del Servicio de Pronósticos y Alertas

Profesionales de Turno:

Alberto Pardo (Hidrólogo y Coordinador), Sonia Bermúdez (Deslizamientos), Sebastián Barrios (Incendios), Daniel Useche (Meteorólogo); Diego Suárez (Meteorólogo), Leonardo Ruales (Meteorólogo) y Mauricio Torres (Datos).

<http://www.ideam.gov.co>

Correos electrónicos: servicio@ideam.gov.co, alertas@ideam.gov.co

Calle 25D # 96B – 70, Piso 3. Bogotá, D.C., Colombia.

Teléfono: 3075625 Ext. 1334–1336.

Síguenos en:

