

INFORME TÉCNICO DIARIO Nº 114

El IDEAM comunica al Sistema Nacional de Gestión del Riesgo (SNGR) y al Sistema Nacional Ambiental (SINA).

Bogotá D. C.

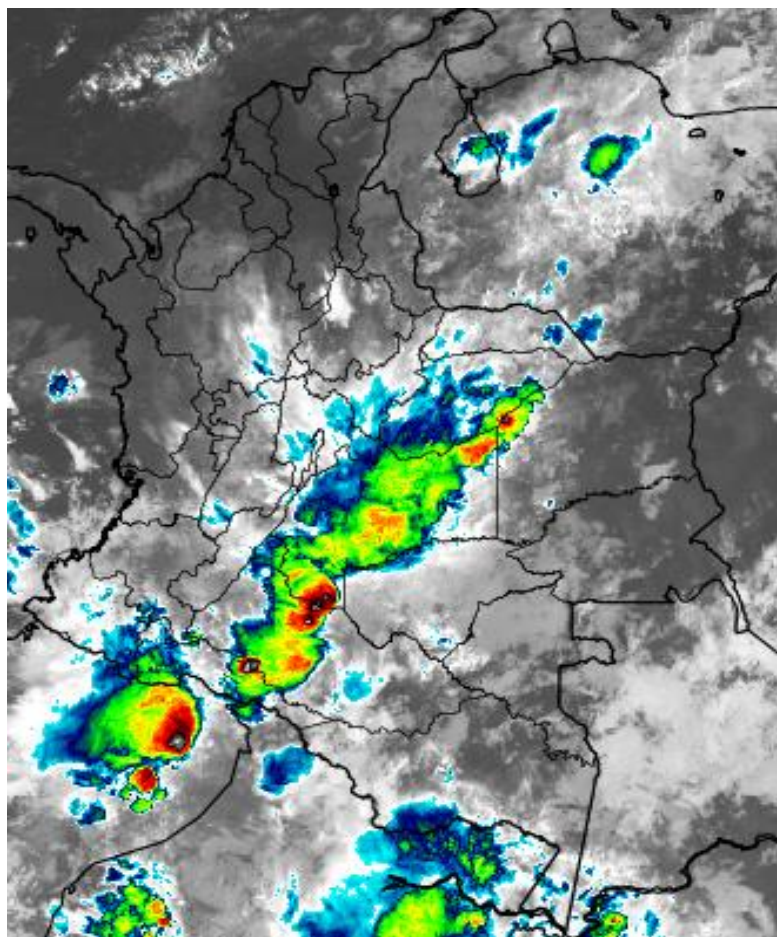
Miércoles 24 de abril de 2019.

Hora de actualización: 12:32p.m.



IMAGEN SATELITAL

Canal Infrarrojo - GOES 16 | 24 de abril de 2019 | 7:30 a.m.



CONDICIONES HIDROMETEOROLÓGICAS ACTUALES

Durante las horas de la mañana se En las últimas horas han predominado las condiciones mayormente cubiertas a cubiertas con lluvias en diferentes sectores del país, las más persistentes, en algunos casos con tormentas eléctricas, se han mantenido en las regiones Andina, Amazonía y la zona central y occidental de la Orinoquía.

El pronóstico para el día de hoy indica que la nubosidad y las precipitaciones se concentrarán en las regiones Orinoquía y Amazonía; mientras, en la Andina y Pacífica, se prevén lluvias sectorizadas; así mismo, en algunas zonas del sur de la Caribe.



Consulte todos los días el pronóstico del tiempo y las alertas hidrometeorológicas vigentes del IDEAM, en un formato de calidad. Alrededor de las 7:30 a. m. está a disposición del público en www.ideam.gov.co.

Se puede ver también en dispositivos móviles **AQUÍ**





LO MÁS DESTACADO

LLUVIAS REGISTRADAS EN LAS ÚLTIMAS 24 HORAS

En las últimas 24 horas se presentó un incremento considerable de las precipitaciones, destacando que el día de ayer es el tercero más lluvioso en el transcurso del mes de abril de 2019. Las lluvias se concentraron en las regiones Amazonia, Andina y Pacífico. El mayor volumen de lluvia reportado en el municipio de **Orito (Putumayo)**, con **142.0 mm.**, siendo éste valor el máximo histórico absoluto para el mes de abril.

ALERTA ROJA

- Por incremento de niveles en varias corrientes en departamentos de las siguientes región Andina.
- Por alta posibilidad de deslizamientos de tierra en zonas inestables o de ladera ubicadas en los departamentos de las regiones: Andina, Pacífico y Amazonia.
- Por alta posibilidad de incendios de la cobertura vegetal en zonas de bosques, cultivos y pastos localizadas en departamentos de La Guajira y Magdalena.

ALERTA NARANJA

- Por incremento de niveles en varias corrientes en departamentos de las siguientes regiones: Caribe, Pacífico y Andina.
- Por mediana posibilidad de deslizamientos de tierra detonados por lluvias en sectores inestables o de alta pendiente localizados en las regiones Andina, Pacífica, Orinoquia y Amazonia.
- Por mediana posibilidad de ocurrencia de incendios de la cobertura vegetal en zonas de bosques, cultivos y pastos localizados en las regiones Caribe y Andina.

ALERTA AMARILLA

- Por incremento de niveles en varias corrientes en departamentos de las siguientes regiones: Caribe, Andina, Pacífico y Orinoquia.
- Por alta posibilidad de incendios de la cobertura vegetal en zonas de bosques, cultivos y pastos localizadas en departamentos de La Guajira y Magdalena.
- Por pleamar asociado con la marea astronómica hasta el día el 25 de abril en el litoral Caribe colombiano.

PRONÓSTICO CONDICIONES METEOROLÓGICAS ESPECIALES

ÁREA DEL VOLCÁN GALERAS

En el área se espera abundante nubosidad a lo largo de la jornada con lluvias ligeras e intermitentes, especialmente después del mediodía.

EL SERVICIO GEOLÓGICO COLOMBIANO reporta en nivel AMARILLO (III): CAMBIOS EN EL COMPORTAMIENTO DE LA ACTIVIDAD VOLCÁNICA. Lat: 155 Lon: -77.37

ELEVACIÓN (pies)	DIRECCIÓN	VELOCIDAD	
		NUDOS	Km/h
10,000	SURESTE	5 - 10	9 - 18
18,000	SURESTE	5 - 10	9 - 18
24,000	SURESTE	10 - 15	18 - 27
30,000	NORESTE	15 - 20	27 - 36

ÁREA DEL VOLCÁN NEVADO DEL HUILA

Para las horas de la mañana se estima tiempo seco. En la tarde y noche mayor nubosidad con precipitaciones entre ligeras y moderadas.

EL SERVICIO GEOLÓGICO COLOMBIANO reporta en nivel AMARILLO (III): CAMBIOS EN EL COMPORTAMIENTO DE LA ACTIVIDAD VOLCÁNICA. Lat: 2.92 Lon: -76.05

ELEVACIÓN (pies)	DIRECCIÓN	VELOCIDAD	
		NUDOS	Km/h
10,000	SURESTE	10 - 15	18 - 27
18,000	SURESTE	10 - 15	18 - 27
24,000	SURESTE	10 - 15	18 - 27
30,000	SURESTE	5 - 10	9 - 18

ÁREA DEL VOLCÁN CERRO MACHÍN

Predominarán las condiciones cubiertas con precipitaciones entre ligeras y moderadas. No se descarta la posibilidad de actividad eléctrica.

EL SERVICIO GEOLÓGICO COLOMBIANO reporta en nivel AMARILLO (III): CAMBIOS EN EL COMPORTAMIENTO DE LA ACTIVIDAD VOLCÁNICA. Lat: 4.80 Lon: -75.62

ELEVACIÓN (pies)	DIRECCIÓN	VELOCIDAD	
		NUDOS	Km/h
10,000	SURESTE	0 - 5	0 - 9
18,000	SURESTE	5 - 10	9 - 18
24,000	SURESTE	5 - 10	9 - 18
30,000	SURESTE	5 - 10	9 - 18

ÁREA DEL VOLCÁN NEVADO DEL RUIZ

Cielo mayormente nublado con predominio de tiempo seco en el día, en horas de la noche son previstas lloviznas dispersas.

EL SERVICIO GEOLÓGICO COLOMBIANO reporta en nivel AMARILLO (III): CAMBIOS EN EL COMPORTAMIENTO DE LA ACTIVIDAD VOLCÁNICA. Lat: 4.89 Lon: -75.32

ELEVACIÓN (pies)	DIRECCIÓN	VELOCIDAD	
		NUDOS	Km/h
10,000	SURESTE	5 - 10	9 - 18
18,000	SURESTE	5 - 10	9 - 18
24,000	SURESTE	5 - 10	9 - 18
30,000	SURESTE	10 - 15	18 - 27

ÁREA DEL COMPLEJO VOLCÁNICO CHILES-CERRO NEGRO DE MAYASQUER

En el área se espera abundante nubosidad a lo largo de la jornada con lluvias ligeras e intermitentes, especialmente después del mediodía.

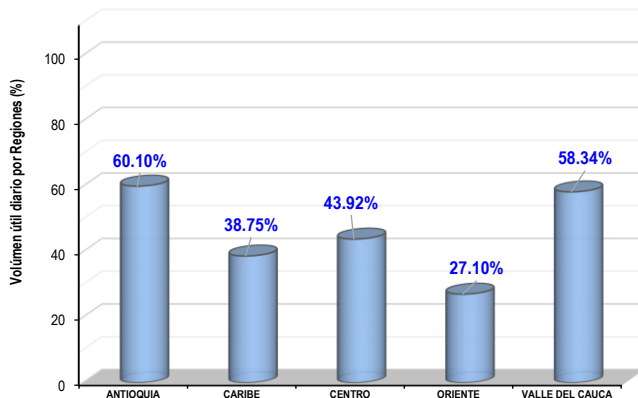
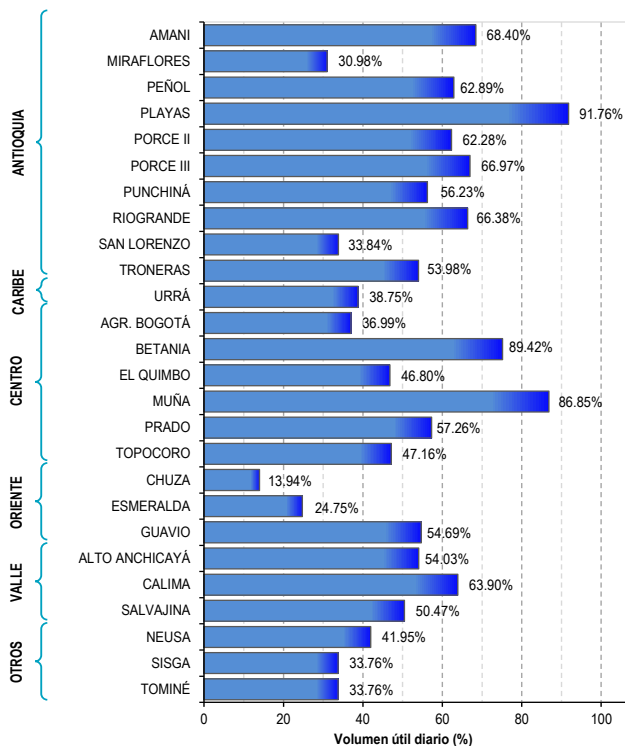
EL SERVICIO GEOLÓGICO COLOMBIANO reporta en nivel AMARILLO (III): CAMBIOS EN EL COMPORTAMIENTO DE LA ACTIVIDAD VOLCÁNICA. Lat: 0.81-Lon:77.93 Lat: 0.76 Lon:-77.95

ELEVACIÓN (pies)	DIRECCIÓN	VELOCIDAD	
		NUDOS	Km/h
10,000	SURESTE	0 - 5	0 - 9
18,000	ESTE	5 - 10	9 - 18
24,000	SURESTE	10 - 15	18 - 27
30,000	SURESTE	10 - 15	18 - 27

ESTADO DE LOS EMBALSES

A continuación se relaciona el volumen útil diario de los principales embalses del país (expresado en porcentaje), de acuerdo con la información reportada por XM S.A. E.S.P en la siguiente dirección electrónica: <http://ido.xm.com.co/ido/SitePages/hidrologia.aspx?q=reservas>

VOLUMEN ÚTIL DIARIO EN LOS PRINCIPALES EMBALSES DEL PAÍS



Para estar informado diariamente de lo que pasa con el **pronóstico del tiempo y las alertas.**

Síguenos en Twitter
@IDEAMColombia



PRECIPITACIONES

A continuación se relacionan los municipios donde en las últimas 24 horas se registraron precipitaciones iguales o superiores a 40.0 mm.

Se aclara que las precipitaciones indicadas en los municipios, realmente corresponden a aquellos puntos en los cuales el IDEAM tiene estaciones de monitoreo, pero no necesariamente quiere decir que el dato corresponda a las lluvias que se presentaron directamente sobre el área urbana en donde se concentra la mayor población. En ocasiones la estación sobre la cual se destaca el mayor valor de precipitación, a pesar de pertenecer al municipio, puede quedar alejada del centro poblado principal.

DEPARTAMENTO	MUNICIPIO
ANTIOQUIA	Medellín -corregimiento de Santa Helena- (75.0),
CALDAS	Samaná (117.0), Victoria (84.3),
CASANARE	Sabanalarga (107.0),
CAUCA	Rosas (92.3), El Tambo (65.7), Timbiquí (64.0),
HUILA	Neiva (90.7), Aipe (67.0), Palermo (63.0),
LA GUAJIRA	Urumita (71.8), Barrancas (60.0).
META	Cabuyaro (75.0), Barranca de Upía (67.0), La Macarena (60.0).
NARIÑO	Barbacoas (64.8),
NORTE DE SANTANDER	Sardinata (103.0), Cúcuta -estación ubicada a 30 Km. hacia el norte de la ciudad- (100.0),
PUTUMAYO	Orito (142.0) , San Miguel (75.6),
SANTANDER	Coromoro (88.3), Gámbita (64.7),
TOLIMA	Mariquita (89.0), Prado /79.0),

Para estar informado diariamente de lo que pasa con el **pronóstico del tiempo y las alertas.**

Síguenos en Twitter
@IDEAMColombia



TEMPERATURAS MÁXIMAS

A continuación se relacionan los municipios donde en las últimas 24 horas se registraron temperaturas iguales o superiores a 36.0 °C.

Se aclara que las temperaturas indicadas en los municipios, realmente corresponden a aquellos puntos en los cuales el IDEAM tiene estaciones de monitoreo, pero no necesariamente quiere decir que el dato corresponda a las temperaturas que se presentaron directamente sobre el área urbana en donde se concentra la mayor población. En ocasiones la estación sobre la cual se destaca el mayor valor de temperatura, a pesar de pertenecer al municipio, puede quedar alejada del centro poblado principal.

DEPARTAMENTO	MUNICIPIO
BOLÍVAR	Zambrano (36,0)
CUNDINAMARCA	Jerusalén (37,.).
LA GUAJIRA	Urumita (36,4)

PRONÓSTICO METEOROLÓGICO

Miércoles 24 y jueves 25 de abril de 2019



REGIÓN	PRONÓSTICO
SABANA DE BOGOTÁ	<p>MIÉRCOLES. Para la tarde capitalina se prevé cielo mayormente nublado con lluvias sectorizadas en el sur, oriente y noroccidente. En la noche se espera cielo entre parcial a mayormente nublado con predominio de tiempo seco en la ciudad.</p> <p>JUEVES. En la madrugada se prevé cielo entre parcial y mayormente cubierto con probables lloviznas sectorizadas al suroriente de la capital. En la mañana predominará las condiciones de cielo parcial a mayormente nublado con predominio de tiempo seco. Para la tarde capitalina se prevé cielo mayormente cubierto con lluvias al oriente y sur de la capital. En la noche se espera atenúen las condiciones de humedad con cielo entre parcialmente cubierto en gran parte de la capital con predominio de tiempo seco.</p>
CARIBE	<p>MIÉRCOLES. En horas de la tarde se mantendrán las condiciones mayormente cubiertas con probabilidad de lluvias en Cesar, zonas del sur de Córdoba, Sucre, Bolívar, norte de Magdalena, incluidos sectores de la Sierra Nevada de Santa Marta. Cielo parcialmente cubierto con persistencia de tiempo seco en horas de la noche en gran parte de la región, salvo en Cesar, norte y sur de Magdalena, sectores del sur de Córdoba y Bolívar. No se descartan lloviznas o lluvias ligeras en la Sierra Nevada de Santa Marta.</p> <p>JUEVES. Predominarán las condiciones secas con cielo entre parcial y mayormente cubierto en la mayor parte de la jornada. La nubosidad y las lluvias se concentrarán en el golfo de Urabá, sectores de Córdoba, sur de Sucre y Bolívar, norte y sur de Magdalena, la Sierra nevada de Santa Marta y zonas dispersas de Cesar, particularmente en lagunas horas de la tarde y la noche.</p>
ARCHIPIÉLAGO DE SAN ANDRÉS, PROVIDENCIA Y SANTA CATALINA	<p>MIÉRCOLES. A lo largo de la tarde persistirá el tiempo seco con cielo entre ligero y parcialmente cubierto. Prevalcerá el tiempo seco con cielo parcialmente cubierto en horas de la noche.</p> <p>JUEVES. Se estima tiempo seco con cielo parcialmente cubierto en la mayor parte de la jornada.</p>
MAR CARIBE	<p>MIÉRCOLES. Se prevé tiempo seco con cielo parcialmente cubierto a lo largo de la jornada. La mayor nubosidad se espera en algunas horas de la tarde y la noche en zona occidental.</p> <p>JUEVES. Condiciones secas con cielo parcialmente nublado en amplios sectores del área marítima, salvo en la zona suroccidental, particularmente en el golfo de Urabá y áreas cercanas a las costas de Córdoba, donde son posibles lloviznas o lluvias ligeras.</p>
ANDINA	<p>MIÉRCOLES. Para la tarde persistirán las condiciones mayormente cubiertas con lluvias sectorizadas en la región, las más intensas se esperan en Antioquia, los santanderes, Cundinamarca, norte y sur de Boyacá, occidente de Tolima, oriente de Valle, sur de Huila y centro de Nariño. Posibilidad de descargas eléctricas. En horas de la noche la nubosidad y las precipitaciones se concentrarán en el norte y oriente de Antioquia, Norte de Santander, Santander, norte y occidente de Boyacá; así como, en zonas del norte y oriente de Cundinamarca y centro de Nariño. Lloviznas en Risaralda y Quindío</p> <p>JUEVES. En la región se estima abundante nubosidad con precipitaciones las de mayor intensidad en la tarde y noche en zonas de Antioquia, los Santanderes y occidente del eje cafetero. Precipitaciones de menor intensidad en Tolima y Huila.</p>

Planeando tu día? Descarga YA y conoce...



Consúltalo a diario y únete a la Cultura del Pronóstico del IDEAM

Disponible para  



PRONÓSTICO METEOROLÓGICO





Miércoles 24 y jueves 25 de abril de 2019

REGIÓN	PRONÓSTICO
INSULAR PACÍFICO	<p>MIÉRCOLES. Tanto en Gorgona y Malpelo prevalecerán las condiciones parcialmente cubiertas con tiempo seco; sin embargo, no se descartan algunas lloviznas esporádicas finalizando la tarde.</p> <p>JUEVES. Se prevén condiciones de tiempo seco con cielo entre parcial y mayormente cubierto en la mayor parte de la jornada.</p>
PACÍFICO	<p>MIÉRCOLES. En horas de la tarde se estima aumento de nubosidad con lluvias sectorizadas particularmente en zonas del oriente, sur y centro de Chocó, occidente de Valle y Cauca. No se descartan lloviznas esporádicas en el noroccidente de Nariño. Para las horas de la noche se mantendrá la nubosidad y las lluvias en zonas puntuales de Chocó, Cauca y occidente de Nariño. Lloviznas dispersas en Valle del Cauca.</p> <p>JUEVES. Lluvias de variada intensidad con cielo mayormente nublado, las precipitaciones más fuertes de esperan en horas de la tarde y noche.</p>
OCÉANO PACÍFICO	<p>MIÉRCOLES. Probabilidad de lluvias ligeras o lloviznas en las primeras horas de la jornada en algunas zonas del centro y sur del océano Pacífico nacional, tiempo seco en el resto del área.</p> <p>JUEVES. Cielo mayormente cubierto con lluvias en amplios sectores, las más fuertes en horas de la mañana y luego en la noche.</p>
ORINOQUIA	<p>MIÉRCOLES. En horas de la tarde persistirá la nubosidad y las lluvias sectorizadas en la región, en zonas de Meta, Casanare, Vichada y Arauca, incluidos sectores del piedemonte las más persistentes son posibles hacia la parte sur de la región. Disminución de nubosidad con predominio de tiempo seco en gran parte de la región, excepto en zonas del piedemonte llanero, norte y occidente de Meta y suroccidente de Casanare.</p> <p>JUEVES. La nubosidad y las lluvias se concentrarán en la mañana y la tarde en sectores del centro y occidente de la región, en zonas del Arauca, Casanare, Meta y Vichada. En el piedemonte las lluvias se mantendrán a lo largo de la jornada, las más intensas se esperan en la noche.</p>
AMAZONIA	<p>MIÉRCOLES. Para la tarde se estiman condiciones mayormente cubiertas a cubiertas con probabilidad de lluvias en Guainía, Guaviare, Vaupés. Caquetá y sectores de Putumayo. Lluvias de menor intensidad se esperan en Amazonas. Probabilidad de descargas eléctricas. En la noche la nubosidad y las lluvias se concentrarán en la zona oriental de la región, sobre Amazonas, Vaupés y oriente de Caquetá. Lloviznas o lluvias ligeras son posibles en el suroccidente de Guainía, y sur de y oriente de Guaviare. No se descartan lloviznas en Putumayo.</p> <p>JUEVES. Se espera una jornada mayormente nublada con lluvias en la mañana y tarde, con tendencia a la disminución en horas de la noche. Precipitaciones importantes sobre el Caquetá, Putumayo, Guaviare y Guainía. Lluvias de menor intensidad para el resto de la región.</p>

Planeando tu día?
Descarga YA y conoce...



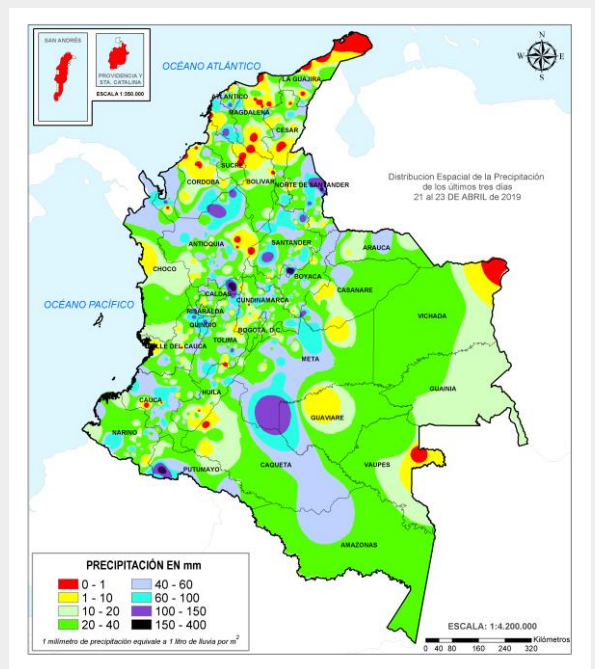
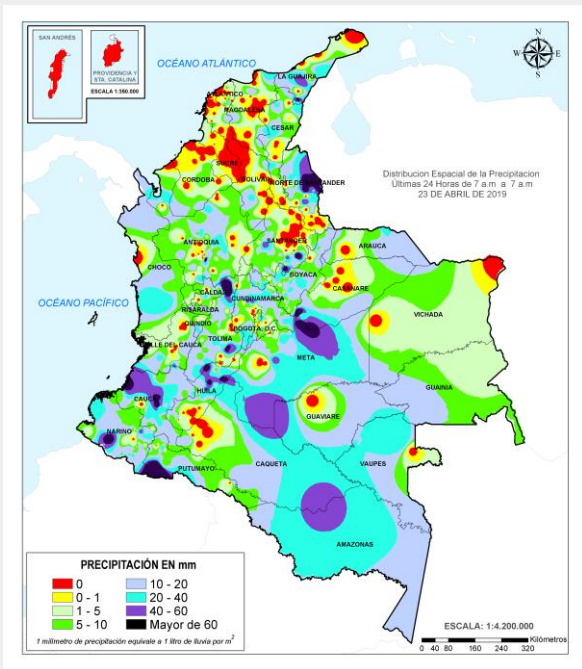
Consúltalo a diario y únete a la Cultura del Pronóstico del IDEAM

Disponible para  

MAPAS DE PRECIPITACIÓN

Precipitación diaria: desde las 7:00 a. m. del martes 23 hasta las 7:00 a. m. del miércoles 24 de abril de 2019.

Precipitación últimas 72 horas: desde las 7:00 a. m. del domingo 21 de abril de 2019 y hasta las 7:00 a. m. del miércoles 24 de abril de 2019.



ALERTAS VIGENTES E INFORMACIÓN ADICIONAL

Para mayor información sobre el pronóstico del estado del tiempo, informes técnicos diarios, comunicados especiales, mapas diarios de temperaturas máximas y mínimas e información diaria de precipitación se sugiere consultar los siguientes enlaces:

- [MAPA DIARIO DE TEMPERATURA MÁXIMA.](#)
- [MAPA DIARIO DE TEMPERATURA MÍNIMA.](#)

ALERTAS POR NIVELES DE LOS RÍOS

REGIÓN ANDINA	SITIOS PARA LOS CUALES SE GENERA LA ALERTA	ALERTA ROJA
---------------	--	-------------

NIVELES ALTOS EN EL RÍO SUÁREZ Y AFLUENTES

Se prevé que los niveles se incrementen el río Suarez como resultado de los aportes del río Sutamarchán (afluente al Suarez en la parte alta). Se espera que el aumento del nivel alcance valores muy cercanos a la cota de afectación especialmente en los municipios de Moniquirá y Villa de Leyva en Boyacá. Actualmente se encuentra afectado el municipio de Sutamarchán (Boyacá). **Se resalta que se esta presentando una creciente súbita del río Moniquirá a la altura del municipio del mismo nombre y del río Cane a la altura del municipio de Villa del Leyva.**

CRECIENTES SÚBITAS EN LA CUENCA DEL RÍO LEBRIJA

Se mantiene esta alerta dada la creciente súbita que se esta registrando en el río Lebrija a la altura de las estaciones San Rafael y San Juan de los Chorros en el municipio de Sabana de Torres Santander.

NIVELES ALTOS EN EL RÍO MAGDALENA A LA ALTURA DE BARRANCABERMEJA

Ascenso en el nivel del río Magdalena a la altura de Barrancabermeja con valores muy cercanos de la cota de afectación, por tanto, se mantiene esta alerta en consideración a que los niveles van a continuar subiendo entre Barrancabermeja y Puerto Wilches (Santander) como resultado del tránsito de la onda de creciente observada aguas arriba a la altura del municipio de Puerto Berrio.

CRECIENTE SÚBITA EN LOS RÍOS NEGRO Y SECO.

Se mantiene esta alerta por la creciente súbita que se está registrando a la altura de Tobia (Cundinamarca), este aumento en los niveles del río Negro se prevé que favorezca el aumento de los niveles del río Magdalena aguas abajo de su desembocadura, en Puerto Triunfo y Puerto Boyacá (Boyacá). El río Seco, presenta tendencia al ascenso moderado.

REGIÓN CARIBE	SITIOS PARA LOS CUALES SE GENERA LA ALERTA	ALERTA NARANJA
---------------	--	----------------

CRECIENTES SÚBITAS EN ALGUNAS CUENCAS DEL CATATUMBO.

Se mantiene esta alerta dadas las crecientes súbitas que se están registrando en el río Algodonal, Tarra, Presidente, Sardinata y Tibú, afluentes del Bajo Catatumbo.

CRECIENTE SÚBITA EN LA CUENCA DEL RÍO ZULIA

El nivel del río Zulia a la altura de los municipios de San Cayetano han descendido moderadamente en las últimas horas, se espera que esta condición hidrológica se refleje en sus principales afluentes como el río Salazar entre otros.

NIVELES ALTOS EN EL RÍO LEÓN

Se reduce la alerta dado que el nivel del río León a la altura del municipio de Chigorodó ha descendido en las últimas horas. Se espera que esta condición hidrológica se refleje en los demás cauces y quebradas afluentes a los ríos León.

ALERTAS POR NIVELES DE LOS RÍOS

REGIÓN PACÍFICO

SITIOS PARA LOS CUALES SE GENERA LA ALERTA

ALERTA NARANJA

CRECIENTES SÚBITAS EN LA CUENCA DEL RÍO TELEMBÍ

Se mantiene esta alerta debido a que luego de las afectaciones reportadas en el municipio de Barbacoas en Nariño por el desbordamiento del río Telembí los niveles se hallan reducido en respuesta a la disminución de las precipitaciones en la zona. Sin embargo no se descartan nuevos ascensos de carácter moderado que mantengan los niveles altos en el río.

PROBABILIDAD DE CRECIENTES SÚBITAS EN LAS CUENCAS DE LOS RÍOS MIRA, TOLA Y ROSARIO.

Los niveles del río Mira han venido descendiendo por tal razón se sigue este nivel de alerta y debido a que no se descarta la ocurrencia de ascensos moderados que mantengan los niveles altos.

CRECIENTES SÚBITAS EN LOS RÍOS DEL DAGUA Y ANCHICAYÁ.

Se mantiene esta alerta debido a que se espera que continúen presentándose ascensos moderados del nivel que mantengan los niveles en valores altos, especialmente, los ríos Dagua, Buenaventura, Bahía de Málaga, Anchicayá y sus afluentes.

PROBABILIDAD DE CRECIENTES SÚBITAS EN LOS RÍOS DEL LITORAL PACÍFICO EN EL DEPARTAMENTO DE CAUCA.

Se mantiene esta alerta dada la probabilidad de crecientes súbitas en los niveles de los ríos Micay, Naya, Saija y sus afluentes.

PROBABILIDAD DE CRECIENTES SÚBITAS EN LOS RÍOS ISCUANDÉ Y TAPAJE.

Se mantiene esta alerta dada la probabilidad de crecientes súbitas en los niveles de los ríos Iscuandé y Tapaje, los cuales drenan sus aguas al océano Pacífico.

PROBABILIDAD DE CRECIENTES SÚBITAS EN LA CUENCA DEL RÍO PATÍA.

Se mantiene esta alerta debido a que se espera que se continúen presentado ascensos de carácter moderado en el río Paría en su cauce principal, especialmente a la altura de los municipios de Patía (Cauca), Leiva y Cumbitara (Nariño).

PROBABILIDAD DE CRECIENTES SÚBITAS EN LA CUENCA DEL RÍO GUACHICONO.

Se mantiene esta alerta ante la probabilidad de crecientes súbitas en el río Guachicono y sus afluentes, especialmente en la cuenca alta.

ALERTAS POR NIVELES DE LOS RÍOS

REGIÓN ANDINA

SITIOS PARA LOS CUALES SE GENERA LA ALERTA

ALERTA NARANJA

PROBABILIDAD DE CRECIENTES SÚBITAS EN AFLUENTES DE LA CUENCA ALTA Y MEDIA DEL RÍO CAUCA.

Se mantiene esta alerta por probabilidad de incrementos súbitos en los niveles de los ríos Palo, Quimba, Ovejas y Timba (departamento del Cauca), Lili, Meléndez, Cañaveralejo, Claro, Cali, Pance, Salado, Palace, Jamundí, Guachal, Amaime, Cerrito, Guabas, Tuluá, Bugalagrande, Guadalajara, Buga, Paila, Las Cañas, Los Micos, Obando, Frío, Pescador, Chanco, Catarina, Cañaveral, Arroyohondo, Yumbo, Mulato, Vijes, Yotoco, Mediacanoa y Piedras (departamento del Valle del Cauca), entre otros directos al río Cauca. UNGRD reporta incrementos importantes en los ríos Palo y Desbaratado.

NIVELES ALTOS EN EL RÍO CAUCA ENTRE CALI Y YOTOCO.

Se mantiene esta alerta ante los incrementos registrados en el río Cauca en el tramo entre los municipios de Cali y Yotoco en el Valle del Cauca, debido a el tránsito de onda de creciente observado a la altura en Juanchito, Mediacanoa, La Victoria, (Valle del Cauca) y Virginia. Esta situación favorecerá el incremento de los niveles por encima de los valores medios históricos para la época.

PROBABILIDAD DE CRECIENTES SÚBITAS EN LA CUENCA DEL RÍO LA VIEJA

Se mantiene esta alerta ante el posible incremento en el nivel de este río y sus afluentes en el departamento del Quindío en las próximas horas.

PROBABILIDAD DE CRECIENTES SÚBITAS EN LAS QUEBRADAS Y RÍOS DE VALLE DE ABURRÁ.

Se mantiene esta alerta dada la probabilidad de incrementos súbitos en el nivel de las quebradas y ríos del Valle de Aburra. Especial atención a los niveles del río Medellín y sus aportantes, en los municipios de Rionegro, Caldas, Sabaneta, Medellín, Itagüí, Bello y La Estrella, ya que se registran incrementos importantes. Actualmente se reportan desbordamientos en la quebrada Santa Elena (Medellín).

NIVELES ALTOS EN LA CUENCA BAJA DEL RÍO BOGOTÁ

Se eleva el nivel de esta alerta ante los incrementos registrados en el nivel del río Bogotá a la altura de Girardot (Cundinamarca). Sin embargo, los niveles se encuentran en descenso en este momento pero no se descarta la ocurrencia de nuevos ascensos de carácter moderado.

PROBABILIDAD DE CRECIENTES SÚBITAS EN LA CUENCA DEL RÍO FONCE.

Continúa el nivel alto del río Fonce a la altura del municipio de Páramo (Santander).

CRECIENTES SÚBITAS EN LA CUENCA DEL RÍO OPÓN.

Se mantiene esta alerta dada la creciente súbita que se está registrando en el río La Colorada afluentes del río Opón a la altura de Barrancabermeja, se espera que esta onda de creciente empiece a transitar durante las próximas horas sobre el cauce principal especialmente a la altura del municipio de Simacota (Santander).

CRECIENTES SÚBITAS EN LA CUENCA DEL RÍO PAÉZ.

Se mantiene esta alerta dadas las crecientes súbitas que se está registrando en el río Plata y Paéz, a la altura de los municipios de Paéz (Cauca), La Plata y Tesalia (Huila).

ALERTAS POR NIVELES DE LOS RÍOS

REGIÓN ANDINA	SITIOS PARA LOS CUALES SE GENERA LA ALERTA	ALERTA NARANJA
<p>NIVELES ALTOS DEL RÍO SUMAPAZ. Se mantiene esta alerta dado que no se descarta la ocurrencia de nuevos ascensos de carácter moderado que mantengan los niveles en unas condiciones de valores altos.</p> <p>NIVELES ALTOS DEL RÍO CEIBAS Se emite esta alerta dado que actualmente se encuentran altos los niveles del río Ceibas a la altura Neiva (Huila).</p> <p>CRECIENTES SÚBITAS EN LA CUENCA DEL RÍO PRADO. Se mantiene esta alerta dadas las crecientes súbitas registradas en el nivel de los ríos Cuinte y Negro, afluentes a la cuenca del río Prado, las cuales son amortiguadas por el embalse de Prado..</p>		

REGIÓN AMAZONIA	SITIOS PARA LOS CUALES SE GENERA LA ALERTA	ALERTA NARANJA
<p>NIVELES ALTOS EN EL RÍO AMAZONAS. Se mantiene esta alerta por niveles altos en el río Amazonas, a la altura del municipio de Leticia, esta condición hidrológica es normal para la época del año y se espera que la cota de afectación se alcance para finales del mes de abril.</p>		

REGIÓN ANDINA	SITIOS PARA LOS CUALES SE GENERA LA ALERTA	ALERTA AMARILLA
<p>PROBABILIDAD DE CRECIENTES SÚBITAS EN LA CUENCA ALTA Y MEDIA DEL RÍO BOGOTÁ Se mantienen esta alerta ante posibles incrementos en el nivel del río Bogotá y afluentes en su cuenca alta y media, especialmente los ríos Teusacá, Tunjuelo, Canal Salitre y Canal Cundinamarca.</p> <p>PROBABILIDAD DE CRECIENTES SÚBITAS EN LAS CUENCAS DE LOS RÍOS LA MIEL, GUARINÓ Y GUALÍ. Se mantiene esta alerta dada la probabilidad de crecientes súbitas en los ríos La Miel, Guarinó, Gualí y sus afluentes.</p> <p>PROBABILIDAD DE CRECIENTES SÚBITAS EN LA CUENCA DEL RÍO NARE. Se mantiene la alerta ya que en forma moderada se registran variaciones en el nivel de algunos afluentes al río Nare como son: el río Samaná Norte, a la altura del municipio de San Luis; Río Nus, a la altura de Yolombó; y río Negro, a la altura de Rionegro.</p> <p>NIVELES ALTOS RÍO CARARE Se mantiene esta alerta dadas las crecientes súbitas que se han registrado en el río Carare y sus afluentes, a lo largo de la cuenca.</p> <p>NIVELES ALTOS DEL RÍO MAGDALENA EN PTO BERRIO Se emite esta alerta dado que actualmente se encuentran altos los niveles del río Magdalena a la altura del municipio de Pto Berrio (Antioquia).</p>		

ALERTAS POR NIVELES DE LOS RÍOS

REGIÓN ANDINA	SITIOS PARA LOS CUALES SE GENERA LA ALERTA	ALERTA AMARILLA
<p>PROBABILIDAD DE CRECIENTES SÚBITAS EN LAS CUENCAS DE LOS RÍOS SAN BARTOLO Y CIMITARRA. Se mantiene esta alerta, debido al incremento de los afluentes del río San Bartolo (corriente La Regla), a la altura del municipio de Yondó (Antioquia), lo cual aumenta la probabilidad de generar una creciente súbita en la cuenca del río San Bartolo y otros directos al Magdalena Medio.</p>		
<p>PROBABILIDAD DE CRECIENTES SÚBITAS EN LA CUENCA DEL RÍO SOGAMOSO. Se mantiene esta alerta, ya que el río Sogamoso presenta incrementos significativos, a la altura del municipio Los Santos (Santander). Se recomienda estar atentos aguas debajo de esta zona.</p>		
<p>PROBABILIDAD DE CRECIENTES SÚBITAS EN LA CUENCA DEL RÍO CHICAMOCHA. Se mantiene este nivel de alerta, ya que no se descartan crecientes súbitas en el río Chicamocha y sus afluentes, especialmente a la altura de los municipios de Pesca, Nobsa, Onzaga y demás zonas ubicadas al sur de dicha cuenca (Boyacá).</p>		
<p>PROBABILIDAD DE CRECIENTES SÚBITAS EN LAS CUENCAS DE LOS RÍOS OTÚN, RISARALDA, ARMA, TAPIAS, FRÍO Y CHINCHINÁ. Se mantiene esta alerta ya que los ríos y afluentes de las cuencas Otún, Risaralda, Arma, Tapias, Frío y Chinchiná pueden incrementar sus niveles en las próximas horas.</p>		
<p>PROBABILIDAD DE CRECIENTES SÚBITAS EN LA CUENCA DEL RÍO SAN JUAN (ANTIOQUIA) Se presentan incrementos de nivel en la cuenca del río San Juan y sus afluentes. Se recomienda especial atención y seguimiento a esta condición en los municipios de Salgar y Ciudad Bolívar (Antioquia).</p>		
<p>PROBABILIDAD DE CRECIENTES SÚBITAS EN LA CUENCA DEL RÍO TARAZÁ - MAN Se emite esta alerta ante posibles incrementos súbitos en el nivel de este río a la altura del municipio de Cáceres (Antioquia)</p>		
<p>PROBABILIDAD DE CRECIENTES SÚBITAS EN LA CUENCA ALTA DEL RÍO NECHÍ Se mantiene esta alerta, ya que se evidencian incrementos importantes en la cuenca alta del río Nechí, a la altura del municipio de Yarumal. Se recomienda estar atentos a los niveles de los afluentes de este río, en su parte alta.</p>		
<p>CRECIENTES SÚBITAS EN LA CUENCA DEL RÍO SAN JORGE Se mantiene esta alerta debido al ascenso moderado del río San Jorge y sus afluentes, a la altura de los municipios de Montelíbano y Buenavista.</p>		
<p>NIVELES ALTOS EN EL RÍO CAUCA A LA ALTURA DE BOLOMBOLO Y LAS VARAS. Se mantiene esta alerta debido al comportamiento de ascenso en los niveles en el río Cauca a la altura de las estaciones hidrológicas Bolombolo y Las Varas, localizada en el municipio de Venecia (Antioquia) y San Jacinto Cauca (Bolívar) respectivamente, con valores en el rango de los promedios históricos máximos para la época.</p>		

ALERTAS POR NIVELES DE LOS RÍOS

REGIÓN PACÍFICO	SITIOS PARA LOS CUALES SE GENERA LA ALERTA	ALERTA AMARILLA
<p>PROBABILIDAD DE CRECIENTES SÚBITAS EN LOS RÍOS DEL LITORAL PACÍFICO EN LOS DEPARTAMENTOS DE CAUCA Y VALLE DEL CAUCA. Se mantiene esta alerta dada la probabilidad de crecientes súbitas en los niveles de los ríos Calambre, Mayorquín, Raposo, Timbiquí y Guapí.</p> <p>PROBABILIDAD DE CRECIENTES SÚBITAS EN LA CUENCA DEL RÍO BAUDÓ Se mantiene esta alerta ante los posibles incrementos súbitos en el nivel de este río Baudó y sus afluentes, entre otros directos al Océano Pacífico en el departamento de Chocó.</p> <p>PROBABILIDAD DE CRECIENTES SÚBITAS EN LA CUENCA DEL RÍO SAN JUAN (CHOCO) Los niveles de los principales ríos de la cuenca del río San Juan de Atrato a la altura de los municipios de Tado, Sata Rita, Sipi, Medio San Juan y litoral de San Juan, se encuentran estables y con tendencia sostenida al descenso, se espera que esta condición hidrológica se refleje en los demás cauces superficiales de la cuenca del río San Juan, es importante destacar que se debe mantener atentos al comportamiento de los niveles de estos ríos dadas las lluvias antecedentes que han saturado los suelos de la cuenca, y ante el paso de una lluvia fuerte podría incrementar súbitamente los caudales de los ríos Tamaña, Condoto, Cajón, Sipi, Capoma, Calima y Munguidó entre otros.</p> <p>PROBABILIDAD DE CRECIENTE SÚBITA DEL RÍO GUAITARA. Se está registrando incrementos significativos del río Guaitara a la altura del municipio de Ipiales (Nariño).</p>		

REGIÓN CARIBE	SITIOS PARA LOS CUALES SE GENERA LA ALERTA	ALERTA AMARILLA
<p>CRECIENTES SÚBITAS EN LA CUENCA ALTA Y MEDIA DEL RÍO ATRATO. Se mantiene esta alerta dadas las crecientes súbitas que se han registrado en el río Atrato y sus afluentes en la cuenca alta y media.</p> <p>PROBABILIDAD DE CRECIENTES SÚBITAS EN LOS RÍOS SUCIO Y MURRÍ Se emite esta alerta ante posibles incrementos en los niveles de los diferentes ríos de Montaña en el departamento de Antioquia que drenan al río Atrato, como son los ríos Murrí y Sucio, a la altura de los municipios de Dabeiba, Mutatá y Murindó.</p> <p>PROBABILIDAD DE CRECIENTES SÚBITAS EN LOS RÍOS QUE DESEMBOCAN EN EL GOLFO DE URABÁ ANTIOQUEÑO Se mantiene esta alerta ante las posibles crecientes súbitas en los ríos Guaduas, Carepa, Apartadó, Río Grande, Currulao, Guadualito, Mulatos, entre otros que desembocan al Golfo de Urabá, en el departamento de Antioquia.</p>		

ALERTAS POR NIVELES DE LOS RÍOS

REGIÓN ORINOQUIA

SITIOS PARA LOS CUALES SE GENERA LA ALERTA

**ALERTA
 AMARILLA**

PROBABILIDAD DE CRECIENTES SÚBITAS EN LA CUENCA ALTA DEL RÍO META (DEPARTAMENTO DEL META).

Continúa la alerta por probabilidad de crecientes súbitas en los ríos que descienden del piedemonte llanero, especialmente para los ríos Negro, Guacavía, Guatiquía, Guayuriba, Humea, Guamal, Humadea, Lengupá, Upía, Garagoa y Túa, afluentes de las cuencas alta y media del río Meta.

NIVELES ALTOS EN AL CAUCE PRINCIPAL DEL RÍO META

Se mantiene esta alerta ante el incremento sostenido en los niveles del río Meta a la altura de Puerto López (Meta).

PROBABILIDAD DE CRECIENTES SÚBITAS EN LA CUENCA ALTA DEL RÍO ARAUCA

Se mantiene esta alerta ante los incrementos registrados en los niveles de los ríos Margua en Toledo (Norte de Santander) y Cobugón en Cubará (Boyacá), cuyo tránsito incrementó los niveles en el río Arauca a la altura del municipio de Arauquita (Arauca).

ALERTAS POR AMENAZAS DE DESLIZAMIENTO

ALERTA ROJA:

Amenaza alta a muy alta por deslizamientos de tierra detonados por lluvias, localizados en los siguientes municipios:

ALERTA NARANJA:

Amenaza moderada por deslizamientos de tierra detonados por lluvias, localizados en los siguientes municipios:

REGIÓN ANDINA	SITIOS PARA LOS CUALES SE GENERA LA ALERTA	ALERTA ROJA
<p>CALDAS: Samaná y Victoria. NORTE DE SANTANDER: Cúcuta. QUINDÍO: Armenia y Calarcá. SANTANDER: Cimitarra y Gámbita.</p>		

REGIÓN PACIFICO	SITIOS PARA LOS CUALES SE GENERA LA ALERTA	ALERTA ROJA
<p>CAUCA: Rosas. NARIÑO: Barbacoas.</p>		

REGIÓN AMAZONIA	SITIOS PARA LOS CUALES SE GENERA LA ALERTA	ALERTA ROJA
<p>PUTUMAYO: Orito.</p>		

REGIÓN ANDINA	SITIOS PARA LOS CUALES SE GENERA LA ALERTA	ALERTA NARANJA
<p>ANTIOQUIA: Apartadó, Argelia, Barbosa, Cáceres, Carepa, Carolina, Caucasia, Concepción, Don Matías, Frontino, Gómez Plata, Nariño, San Roque, Santa Rosa de Osos, Santo Domingo, Tarazá, Valdivia y Yolombó. BOYACÁ: Buenavista. CALDAS: Marquetalia, Norcasia y Pensilvania. CUNDINAMARCA: Beltrán, Bogotá, D.C., La Calera, Medina, Paratebueno, Pulí, Soacha, Supatá y Ubalá. HUILA: Aipe y Neiva. NORTE DE SANTANDER: Arboledas, Cucutilla, Durania, El Zulia, Gramalote, Puerto Santander, Salazar, Santiago, Sardinata, Tibú y Villa Caro. QUINDÍO: Córdoba, Pijao y Salento. SANTANDER: Charalá, Coromoro, Lebrija, Mogotes, Ocamonte, Puerto Parra, Sabana de Torres y Suratá. TOLIMA: Armero (Guayabal), Ataco, Falan, Fresno, Honda, Mariquita, Prado y Rioblanco.</p>		

ALERTAS POR AMENAZAS DE DESLIZAMIENTO

ALERTA ROJA:

Amenaza alta a muy alta por deslizamientos de tierra detonados por lluvias, localizados en los siguientes municipios:

ALERTA NARANJA:

Amenaza moderada por deslizamientos de tierra detonados por lluvias, localizados en los siguientes municipios:

REGIÓN PACÍFICO	SITIOS PARA LOS CUALES SE GENERA LA ALERTA	ALERTA NARANJA
<p>CAUCA: Cajibío, El Tambo, López, Piendamó, San Sebastián y Timbiquí. NARIÑO: Los Andes (Sotomayor), Magüí (Payán), Ricaurte, San Lorenzo, Tumaco y Túquerres. VALLE DEL CAUCA: Alcalá, Buenaventura y Cartago.</p>		
REGIÓN ORINOQUIA	SITIOS PARA LOS CUALES SE GENERA LA ALERTA	ALERTA NARANJA
<p>CASANARE: Monterrey, Sabanalarga y Villanueva. META: Acacías, Barranca de Upía, Cubarral, El Castillo, El Dorado, Guamal, La Macarena, Lejanías y Villavicencio.</p>		
REGIÓN AMAZONIA	SITIOS PARA LOS CUALES SE GENERA LA ALERTA	ALERTA NARANJA
<p>CAQUETÁ: San José del Fragua. PUTUMAYO: Mocoa.</p>		
REGIÓN CARIBE	SITIOS PARA LOS CUALES SE GENERA LA ALERTA	ALERTA AMARILLA
<p>CESAR: La Gloria, Pailitas y Pelaya. CÓRDOBA: Montelíbano, Puerto Libertador y San Jose de Ure. MAGDALENA: Fundación.</p>		
REGIÓN ANDINA	SITIOS PARA LOS CUALES SE GENERA LA ALERTA	ALERTA AMARILLA
<p>ANTIOQUIA: Abejorral, Abriaquí, Alejandría, Amagá, Amalfi, Andes, Angelópolis, Anorí, Armenia, Belmira, Betulia, Briceño, Buriticá, Caicedo, Caldas, Campamento, Cañasgordas, Caracolí, Caramanta, Ciudad Bolívar, Concordia, Dabeiba, Ebéjico, Fredonia, Giraldo, Heliconia, Ituango, La Unión, Maceo, Medellín, Montebello, Olaya, Puerto Berrío, Puerto Nare, Puerto Triunfo, Remedios, Salgar, San Carlos, San Francisco, San Jerónimo, San Luis, San Pedro de Los Milagros, Santa Bárbara, Santa Fe de Antioquia, Segovia, Sonsón, Sopetrán, Titiribí, Uramita, Urroa, Venecia, Yalí, Yarumal y Zaragoza. BOYACÁ: Almeida, Aquitania, Betétiva, Boavita, Campohermoso, Chinavita, Chita, Chivor, Coper, Corrales, Covarachía, El Espino, Gámeza, Garagoa, Guicán, La Uvita, La Victoria, Labranzagrande, Macanal, Maripí, Miraflores, Mongua, Moniquirá, Muzo, Otanche, Pachavita, Páez, Pajarito, Panqueba, Pauna, Paya, Paz de Río, Pesca, Pisba, Puerto Boyacá, Quípama, Rondón, Saboyá, San Eduardo, San José de Pare, San Luis de Gaceno, San Mateo, San Pablo de Borbur, Santana, Soatá, Socha, Socotá, Sogamoso, Susacón, Tasco, Tibaná, Tópaga, Turmequé, Úmbita y Ventaquemada.</p>		

ALERTAS POR AMENAZAS DE DESLIZAMIENTO

ALERTA ROJA:

Amenaza alta a muy alta por deslizamientos de tierra detonados por lluvias, localizados en los siguientes municipios:

ALERTA NARANJA:

Amenaza moderada por deslizamientos de tierra detonados por lluvias, localizados en los siguientes municipios:

REGIÓN ANDINA	SITIOS PARA LOS CUALES SE GENERA LA ALERTA	ALERTA AMARILLA
<p>CALDAS: Aguadas, Chinchiná, Filadelfia, La Dorada, La Merced, Manizales, Manzanares, Marmato, Marulanda, Neira, Pácora, Salamina, Supia y Villamaria.</p> <p>CUNDINAMARCA: Agua de Dios, Albán, Anapoima, Anolaima, Apulo, Arbeláez, Bituima, Bojacá, Cabrera, Cachipay, Caparrapí, Cáqueza, Carmen de Carupa, Chaguaní, Chipaque, Choachí, Chocontá, Cogua, Cucunubá, El Colegio, El Peñón, El Rosal, Facatativá, Fusagasugá, Gachalá, Gachetá, Gama, Granada, Guaduas, Guatavita, Guayabal de Siquima, Guayabetal, Gutiérrez, Jerusalén, Junín, La Mesa, La Palma, La Peña, La Vega, Lenguazaque, Machetá, Manta, Nilo, Nimaima, Nocaima, Pacho, Paima, Pandi, Pasca, Quebradanegra, Quetame, Quipile, San Antonio de Tequendama, San Bernardo, San Cayetano, San Juan de Rioseco, Sasaima, Sesquilé, Sibaté, Silvania, Subachoque, Suesca, Sutatausa, Tabio, Tausa, Tena, Tibacuy, Tocaima, Topaipí, Útica, Vergara, Vianí, Villagómez, Villapinzón, Villeta, Viotá, Yacopí, Zipacón y Zipaquirá.</p> <p>HUILA: Altamira, Colombia, Guadalupe, La Plata, Pitalito, Saladoblanco, San Agustín, Santa María, Suaza, Tarqui.</p> <p>NORTE DE SANTANDER: Ábrego, Bochalema, Bucarasica, Cáchira, Cócota, Chinácota, Chitagá, Convención, El Tarra, Hacarí, Labateca, Lourdes, Mutiscua, Ocaña, Pamplona, San Calixto, Silos, Teorama y Toledo.</p> <p>RISARALDA: Santa Rosa de Cabal.</p> <p>SANTANDER: Aguada, Albania, Bucaramanga, Carcasí, Cerrito, Charta, Chipatá, Confines, Contratación, El Guacamayo, El Playón, Florián, Floridablanca, Girón, Guaca, Guavatá, Güepsa, La Belleza, La Paz, Landázuri, Macaravita, Málaga, Matanza, Oiba, Onzaga, Páramo, Piedecuesta, Puente Nacional, Rionegro, San Andrés, San Benito, San Joaquín, San Miguel, San Vicente de Chucurí, Santa Helena del Opón, Sucre, Tona, Valle de San José y Vélez.</p> <p>TOLIMA: Alpujarra, Anzoátegui, Cajamarca, Carmen de Apicalá, Casabianca, Chaparral, Cunday, Dolores, Herveo, Ibagué, Icononzo, Lérica, Líbano, Melgar, Murillo, Natagaima, Ortega, Palocabildo, Planadas, Purificación, Roncesvalles, Rovira, San Antonio, Villahermosa y Villarrica.</p>		

REGIÓN PACÍFICO	SITIOS PARA LOS CUALES SE GENERA LA ALERTA	ALERTA AMARILLA
<p>CAUCA: Almaguer, Buenos Aires, Caldono, Corinto, Guapi, Inzá, Jambaló, La Sierra, Miranda, Páez (Belalcázar), Popayán, Santa Rosa, Santander de Quilichao, Silvia, Sotará (Paispamba), Suárez, Toribío y Totoró.</p> <p>CHOCÓ: Bahía Solano (Mutis), Bojayá (Bellavista), El Carmen, San José del Palmar y Sipí.</p> <p>NARIÑO: Albán (San José), Buesaco, Cumbitara, Linares, Mallama (Piedrancha), Samaniego y San Pedro de Cartago (Cartago).</p> <p>VALLE DEL CAUCA: Bolívar, Buga, Bugalagrande, Calima (El Darién), Dagua, El Cerrito, El Dovio, Florida, Palmira, San Pedro, Sevilla, Tuluá, Versalles, Vijes y Yumbo.</p>		

ALERTAS POR AMENAZAS DE DESLIZAMIENTO

ALERTA ROJA:

Amenaza alta a muy alta por deslizamientos de tierra detonados por lluvias, localizados en los siguientes municipios:

ALERTA NARANJA:

Amenaza moderada por deslizamientos de tierra detonados por lluvias, localizados en los siguientes municipios:

REGIÓN ORINOQUIA	SITIOS PARA LOS CUALES SE GENERA LA ALERTA	ALERTA AMARILLA
<p>ARAUCA: Tame.</p> <p>CASANARE: Aguazul, Chámeza, Hato Corozal, La Salina, Nunchía, Paz de Ariporo, Pore, Recetor, Támara, Tauramena y Yopal.</p> <p>META: Cumaral, Mesetas, Restrepo y San Juanito.</p>		
REGIÓN AMAZONIA	SITIOS PARA LOS CUALES SE GENERA LA ALERTA	ALERTA AMARILLA
<p>CAQUETÁ: Belén de los Andaquíes, Morelia y Puerto Rico.</p>		

ALERTAS POR AMENAZAS DE DESLIZAMIENTO

ALERTA ROJA:

Amenaza alta a muy alta por deslizamientos de tierra detonados por lluvias, localizados en los siguientes municipios:

ALERTA NARANJA:

Amenaza moderada por deslizamientos de tierra detonados por lluvias, localizados en los siguientes municipios:

SECTORES VIALES IDENTIFICADOS CON POTENCIALIDAD DE DESLIZAMIENTOS de TIERRA, EN LOS CUALES GENERAN ALERTAS

DEPARTAMENTO	SECTOR VIAL
CAQUETÁ	Vía Suaza – Florencia Vía Vergel– Florencia
BOYACÁ	Vía Chiquinquirá – Tunja
CHOCÓ	Quibdó – Medellín
CUNDINAMARCA	Vía Cajamarca – Bogotá Bogotá – Villavicencio Bogotá - Girardot Alto de Letras – Pauda Girardot – La Mesa. Vía la Y de Mesitas – Viotá.
ANTIOQUIA	Santa Elena – Medellín Vía Medellín – Bolombolo Zaragoza – Caucaasia Vía Valdivia – Puerto Valdivia
CALDAS	Manizales – Fresno Manizales – Neira
TOLIMA	Cajamarca – Ibagué La Línea KM 43+600 Armero – Líbano Líbano – Villahermosa Casablanca – Herveo Manizales – Padua Ataco - Coyaima
NARIÑO	Vía Pasto – Mocoa Pasto – Popayán Pasto – Mojarra Túquerres – Tumaco Circunvalar – Galeras Junin – Pedregal Vía Panamericana
NORTE DE SANTANDER	Ocaña – Sardinata Pamplona - Saravena
RISARALDA	Tadó – Pereira Santa Cecilia - Asia
VALLE DEL CAUCA	Bolívar – Roldanillo Buenaventura – Buga.
PUTUMAYO	Mocoa – Pitalito Suaza - Florencia

ALERTAS POR AMENAZAS DE INCENDIOS DE LA COBERTURA VEGETAL

ALERTA ROJA:

Amenaza Alta o muy alta de ocurrencia de incendios de la cobertura vegetal en zonas de bosques, cultivos y pastos, localizados en los siguientes municipios y sectores aledaños:

ALERTA NARANJA:

Amenaza moderada de ocurrencia de incendios de la cobertura vegetal en zonas de bosques, cultivos y pastos, localizados en los siguientes municipios y sectores aledaños:

REGIÓN CARIBE	SITIOS PARA LOS CUALES SE GENERA LA ALERTA	ALERTA ROJA
<p>LA GUAJIRA: Manaure, Uribia. MAGDALENA: Santa Marta.</p>		

REGIÓN CARIBE	SITIOS PARA LOS CUALES SE GENERA LA ALERTA	ALERTA NARANJA
<p>LA GUAJIRA: Villanueva.</p>		

Especial atención en el Parque Nacional Natural de la Sierra Nevada de Santa Marta.

REGIÓN ANDINA	SITIOS PARA LOS CUALES SE GENERA LA ALERTA	ALERTA NARANJA
<p>HUILA: Villavieja.</p>		

ALERTAS METEOMARINA

MAR CARIBE

ALERTA AMARILLA

POR PLEAMAR.

Hasta el día de mañana 25 de abril, en el centro del mar Caribe colombiano, estará influenciado por una de las pleamares más significativas del mes debida a la marea astronómica. Por lo anterior, se recomienda a los habitantes costeros estar atentos a la evolución del fenómeno.

OCÉANO PACÍFICO

CONDICIONES NORMALES

°C: grados Celsius

m: metros

mm: milímetros

msnm: metros sobre nivel del mar

Km/h: kilómetros por hora

HLC: hora local colombiana

GOES: Geostationary Operational Environmental Satellites (Satélite Geoestacionario Operacional Ambiental).

GOES-16 es el designado GOES-Este, localizado en 75° W sobre el ecuador geográfico.

PNN: Parque Nacional Natural

SFF: Santuario de Fauna y Flora



ALERTA ROJA. PARA TOMAR ACCIÓN Advierte al Sistema Nacional de Gestión del Riesgo de Desastres sobre el peligro de un fenómeno y sus efectos adversos sobre la población. Se emite una alerta sólo cuando la identificación de un evento extraordinario indique la amenaza inminente y cuando la gravedad del fenómeno requiera atención prioritaria de los comités departamentales y locales.



ALERTA NARANJA. PARA PREPARARSE Indica la amenaza de un fenómeno. No implica riesgo inmediato por lo que es catalogado como un mensaje para informarse y prepararse. El aviso implica vigilancia continua ya que las condiciones son propicias para el desarrollo de un suceso natural.



ALERTA AMARILLA. PARA INFORMARSE Se emite cuando las condiciones hidrometeorológicas son favorables para la ocurrencia de un fenómeno natural y pueden aumentar el riesgo según los pronósticos. Por sus características, este nivel está encaminado a informar.

CONDICIONES NORMALES Indica que no existe ninguna clase de alerta para la región o zona mencionada.

Yolanda GONZÁLEZ H. | Directora General

Mery E. FERNÁNDEZ P. | Jefe Oficina del Servicio de Pronósticos y Alertas

Profesionales de Turno:

Carlos Merchán (Hidrólogo), Sonia Bermúdez (Deslizamientos), Sergio Rojas (Incendios), Catherine Tobón (Meteoróloga), Mauricio Torres (Datos) y Alberto Pardo (Coordinador).

<http://www.ideam.gov.co>

Correos electrónicos: servicio@ideam.gov.co, alertas@ideam.gov.co

Calle 25D # 96B – 70, Piso 3. Bogotá, D.C., Colombia.

Teléfono: 3075625 Ext. 1334–1336.

Síguenos en:

