

INFORME TÉCNICO DIARIO Nº 111

El IDEAM comunica al Sistema Nacional de Gestión del Riesgo (SNGR) y al Sistema Nacional Ambiental (SINA).

Bogotá D. C.

Domingo 21 de abril de 2019.

Hora de actualización: 12:15 p.m.



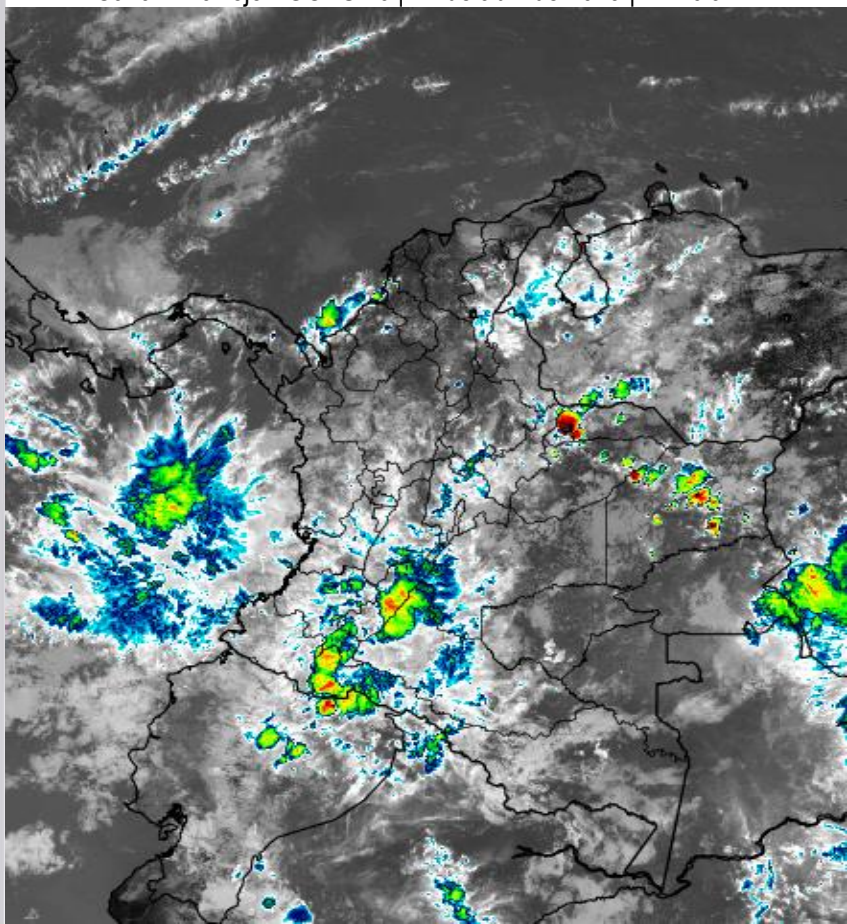
IMAGEN SATELITAL

Canal Infrarrojo - GOES 16 | 21 de abril de 2019 | 11:40 a.m.

CONDICIONES HIDROMETEOROLÓGICAS ACTUALES

Abundantes lluvias se registraron en amplios sectores del territorio nacional, siendo representativas especialmente en las regiones Andina y Pacífica; así mismo, fueron significativas en el centro y sur de la región Caribe y sobre la zona del piedemonte llanero y centro de la Amazonia.

Esta situación, sin bien normal para la época, se debe en gran medida a la actividad de la Zona de Confluencia Intertropical sobre el país y a la actividad propia de convección en la zona de montaña.



Consulte todos los días el pronóstico del tiempo y las alertas hidrometeorológicas vigentes del IDEAM, en un formato de calidad. Alrededor de las 7:30 a. m. está a disposición del público en www.ideam.gov.co.

Se puede ver también en dispositivos móviles **AQUÍ**





LO MÁS DESTACADO

LLUVIAS REGISTRADAS EN LAS ÚLTIMAS 24 HORAS

Las precipitaciones de mayor consideración se reportaron en los departamentos de Cauca, Nariño, Norte de Santander y Tolima, alcanzando el máximo valor en el municipio de **Barbacoas (Nariño)**, estación Junín con **136,0 mm**.

ALERTA ROJA

- Por alta posibilidad de crecientes súbitas en las cuencas de los ríos Zulia (Norte de Santander), Guachicono (Cauca) y Telembí, Mira, Tola y Rosario (Nariño), incluidos sus afluentes.
- Por alta posibilidad de deslizamientos de tierra en zonas inestables o de ladera ubicadas en los departamentos de Antioquia, Caldas, Cundinamarca, Huila, Santander, Tolima, Cauca, Nariño, Meta y Caquetá.
- Por alta posibilidad de incendios de la cobertura vegetal en zonas de bosques, cultivos y pastos localizadas en departamentos de Antioquia, Cesar, La Guajira y Magdalena.

ALERTA NARANJA

- Por niveles altos en la cuenca del río San Juan (Chocó), especialmente en el municipio de Medio San Juan, incluidas áreas ubicadas hacia el litoral y en el río Amazonas (Amazonas).
- Por mediana posibilidad de crecientes súbitas en los ríos a cuenca media y alta del río Cauca incluidos sus afluentes Palo, Quimba, Ovejas y Timba (Cauca), Lili, Meléndez, Cañaveralejo, Claro, Cali, Pance, Jamundí, Guachal, Amaime, Cerrito, Guabas, Tuluá, Bugalagrande, Guadalajara, Paila, Frío, Arroyohondo, Yumbo, Mulato, Vijes, Yotoco, Mediacanoa y Piedras, al igual que los ríos Dagua, Buenaventura, Bahía de Málaga y Anchicayá (Valle del Cauca); Lagunilla (Tolima); Micay, Naya y Saija (Cauca); Iscuandé y Tapaje (Nariño); Lebrija y Opón (Santander); Aipe (Huila) y Negro, Guacavía, Guatiquía, Guayuriba, Humea, Guamal, Humadea, Lengupá, Upía, Garagoa y Túa, afluentes de la cuenca alta y media del Meta (Meta).
- Por mediana posibilidad de deslizamientos de tierra detonados por lluvias en sectores inestables o de alta pendiente localizados en las regiones Caribe, Andina, Pacífica, Orinoquia y Amazonia.
- Por mediana posibilidad de ocurrencia de incendios de la cobertura vegetal en zonas de bosques, cultivos y pastos localizados en las región Caribe.
- Por tiempo lluvioso con posibilidad de tormentas eléctricas y ráfagas de viento en amplios sectores del océano Pacífico nacional, particularmente en proximidades al litoral.

ALERTA AMARILLA

- Por baja probabilidad de crecientes súbitas en quebradas y ríos localizadas en los departamentos de Casanare, Cundinamarca, Santander, Boyacá, Antioquia, Tolima, Caldas, Risaralda, Quindío, Cesar, Chocó, Valle del Cauca, Cauca, Nariño y Putumayo.
- Por pleamar asociado con la marea astronómica entre los días 21 – 25 de abril en el litoral Caribe colombiano y hasta el próximo 23 de abril en el litoral Pacífico nacional.

PRONÓSTICO CONDICIONES METEOROLÓGICAS ESPECIALES

ÁREA DEL VOLCÁN GALERAS

A lo largo de la jornada se estima cielo mayormente nublado con precipitaciones entre ligeras y moderadas.

El Servicio Geológico Colombiano reporta en nivel AMARILLO (III): CAMBIOS EN EL COMPORTAMIENTO DE LA ACTIVIDAD VOLCÁNICA. Lat:1.95 Lon:-77.37

ELEVACIÓN (pies)	DIRECCIÓN	VELOCIDAD	
		NUDOS	Km/h
10.000	ESTE-NORESTE	0 - 5	0 - 9
18.000	ESTE	10 - 15	18 - 27
24.000	ESTE	10 - 15	18 - 27
30.000	ESTE	5 - 10	9 - 18

ÁREA DEL VOLCÁN NEVADO DEL HUILA

Se pronostican lluvias ligeras y dispersas al finalizar la tarde y durante las primeras horas de la noche, luego de un comienzo seco.

El Servicio Geológico Colombiano reporta en nivel AMARILLO (III): CAMBIOS EN EL COMPORTAMIENTO DE LA ACTIVIDAD VOLCÁNICA. Lat:2.92 Lon:-76.05

ELEVACIÓN (pies)	DIRECCIÓN	VELOCIDAD	
		NUDOS	Km/h
10.000	ESTE-SURESTE	0 - 5	0 - 9
18.000	ESTE	10 - 15	18 - 27
24.000	ESTE	5 - 10	9 - 18
30.000	ESTE	10 - 15	18 - 27

ÁREA DEL VOLCÁN CERRO MACHÍN

En el área se pronostican condiciones nubosas con lluvias intermitentes principalmente en horas de la tarde y de la noche.

El Servicio Geológico Colombiano reporta en nivel AMARILLO (III): CAMBIOS EN EL COMPORTAMIENTO DE LA ACTIVIDAD VOLCÁNICA. Lat:4.80 Lon:-75.62

ELEVACIÓN (pies)	DIRECCIÓN	VELOCIDAD	
		NUDOS	Km/h
10.000	SURESTE	0 - 5	0 - 9
18.000	ESTE	0 - 5	0 - 9
24.000	ESTE	5 - 10	9 - 18
30.000	ESTE	5 - 10	9 - 18

ÁREA DEL VOLCÁN NEVADO DEL RUIZ

A lo largo de la jornada se estima cielo mayormente nublado con precipitaciones entre ligeras y moderadas.

El Servicio Geológico Colombiano reporta en nivel AMARILLO (III): CAMBIOS EN EL COMPORTAMIENTO DE LA ACTIVIDAD VOLCÁNICA. Lat:4.89 Lon:-75.32

ELEVACIÓN (pies)	DIRECCIÓN	VELOCIDAD	
		NUDOS	Km/h
10.000	ESTE-NORESTE	0 - 5	0 - 9
18.000	ESTE	0 - 5	0 - 9
24.000	ESTE	5 - 10	9 - 18
30.000	ESTE	5 - 10	9 - 18

ÁREA DEL COMPLEJO VOLCÁNICO CHILES-CERRO NEGRO DE MAYASQUER

Se pronostican lluvias ligeras y dispersas al finalizar la tarde y durante las primeras horas de la noche, luego de un comienzo seco.

El Servicio Geológico Colombiano reporta en nivel AMARILLO (III): CAMBIOS EN EL COMPORTAMIENTO DE LA ACTIVIDAD VOLCÁNICA. Lat:0.81-Lon:77.33 Lat:0.76 Lon:-77.95

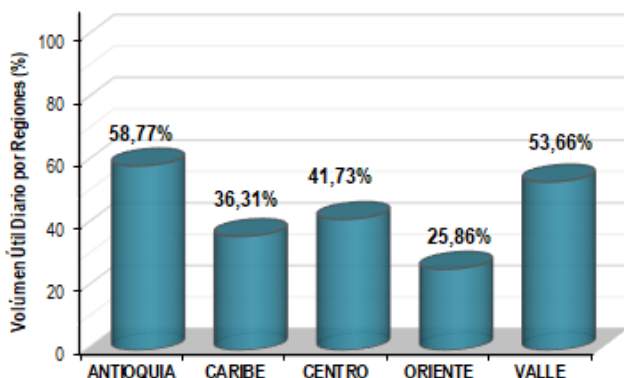
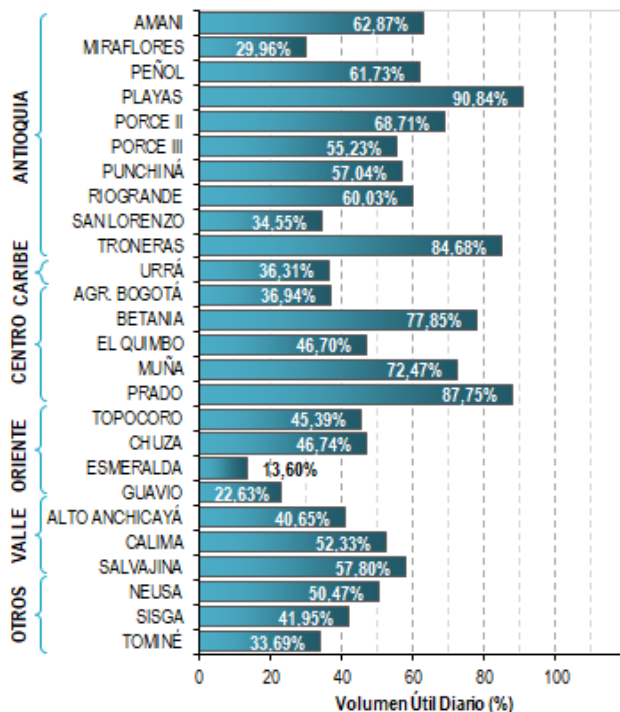
ELEVACIÓN (pies)	DIRECCIÓN	VELOCIDAD	
		NUDOS	Km/h
10.000	OESTE	0 - 5	0 - 9
18.000	ESTE	10 - 15	18 - 27
24.000	ESTE	15 - 20	27 - 37
30.000	ESTE	10 - 15	18 - 27

ESTADO DE LOS EMBALSES

A continuación se relaciona el volumen útil diario de los principales embalses del país (expresado en porcentaje), de acuerdo con la información reportada por XM S.A. E.S.P en la siguiente dirección electrónica: <http://ido.xm.com.co/ido/SitePages/hidrologia.aspx?q=reservas>

VOLUMEN ÚTIL DIARIO EN LOS PRINCIPALES EMBALSES DEL PAÍS

Sábado 20 de abril de 2019



Para estar informado diariamente de lo que pasa con el pronóstico del tiempo y las alertas.

Síguenos en Twitter
@IDEAMColombia



PRECIPITACIONES

A continuación se relacionan los municipios donde en las últimas 24 horas se registraron precipitaciones iguales o superiores a 50.0 mm.

Se aclara que las precipitaciones indicadas en los municipios, realmente corresponden a aquellos puntos en los cuales el IDEAM tiene estaciones de monitoreo, pero no necesariamente quiere decir que el dato corresponda a las lluvias que se presentaron directamente sobre el área urbana en donde se concentra la mayor población. En ocasiones la estación sobre la cual se destaca el mayor valor de precipitación, a pesar de pertenecer al municipio, puede quedar alejada del centro poblado principal.

DEPARTAMENTO	MUNICIPIO
AMAZONAS	Leticia-Aeropuerto (52,6).
ANTIOQUIA	Carepa (134,8) y Santo Domingo (96,0).
ATLÁNTICO	Baranoa (132,0).
BOLÍVAR	María La Baja-San Pablo (61,0).
CALDAS	Victoria (95,0), Samaná (62,0) y Pacora (60,0).
CAQUETA	Solano (71,4).
CAUCA	Rosas (107,4), Rosas-Parraga (102,1), La Sierra (66,7), Balboa (66,0), Bolívar (63,0), López de Micay (63,0), Puerto Tejada (60,0) y La Sierra (54,3).
CÓRDOBA	Chima (70,0) y Chinú (56,2).
HUILA	Santa María (106,0) y Palermo (83,0).
NARIÑO	Barbacoas-Junín (136,0) , Barbacoas (85,6) y La Llanada (66,5).
NORTE DE SANTANDER	Abrego (82,4), Salazar (81,6), Cúcuta-Cinera Villa Olga (73,4), Villa Caro (68,0), San Calixto (65,9), Sardinata (64,0), Lourdes (62,3) y Ocaña (51,8).
SANTANDER	Puerto Parra (90,0), Oiba (53,2), Charalá (52,0) y Mogotes (51,2).
TOLIMA	Prado (90,0), Saldaña (85,0), San Sebastián De Mariquita (81,5), Ortega (69,4), Purificación (61,0) y Prado (53,0).
VALLE DEL CAUCA	Cali-Pichindé (62,2).

Para estar informado diariamente de lo que pasa con el **pronóstico del tiempo y las alertas.**

Síguenos en Twitter
@IDEAMColombia



TEMPERATURAS MÁXIMAS

A continuación se relacionan los municipios donde en las últimas 24 horas se registraron temperaturas iguales o superiores a 35.0 °C.

Se aclara que las temperaturas indicadas en los municipios, realmente corresponden a aquellos puntos en los cuales el IDEAM tiene estaciones de monitoreo, pero no necesariamente quiere decir que el dato corresponda a las temperaturas que se presentaron directamente sobre el área urbana en donde se concentra la mayor población. En ocasiones la estación sobre la cual se destaca el mayor valor de temperatura, a pesar de pertenecer al municipio, puede quedar alejada del centro poblado principal.

DEPARTAMENTO	MUNICIPIO
LA GUAJIRA	Manaure (36,7).
MAGDALENA	Pivijay (36,2).
TOLIMA	Prado (35,0).

PRONÓSTICO METEOROLÓGICO

Domingo 21 y lunes 22 de abril de 2019



REGIÓN	PRONÓSTICO
SABANA DE BOGOTÁ	<p>DOMINGO: Para la tarde cielo mayormente nublado. Probables lluvias en diferentes sectores de la ciudad y de la sabana, con probabilidad de tormentas eléctricas al noroccidente y norte de la ciudad y la Sabana. Durante la noche cielo entre parcial y mayormente nublado; lluvias ocasionales, de carácter ligero en diferentes sectores, tanto en la ciudad como en la Sabana.</p> <p>LUNES: Cielo mayormente nublado. Las lluvias serán persistentes tanto en la ciudad como en la sabana, las de mayor intensidad en horas de la tarde, con probables tormentas eléctricas; hacia la noche se estiman lloviznas en diferentes sectores.</p>
CARIBE	<p>DOMINGO: En la tarde cielo entre parcial y mayormente nublado. Se estiman lluvias en Córdoba, Sucre, centro y sur de Bolívar, sectores del norte de Cesar y de Magdalena; lluvias ligeras en Atlántico. En la noche se estima disminución de la nubosidad y las precipitaciones. Son probables lluvias en amplios sectores de Córdoba, Sucre, Bolívar, sur de Cesar, Sucre y Magdalena.</p> <p>LUNES: Se prevé cielo parcialmente nublado. Eventuales lluvias en diferentes sectores de la región; las lluvias más intensas se estiman en zonas de Córdoba, Sucre, Cesar, norte y sur de Magdalena, en especial para las horas de la tarde y noche, manteniéndose el cielo entre parcial y mayormente cubierto.</p>
ARCHIPIÉLAGO DE SAN ANDRÉS, PROVIDENCIA Y SANTA CATALINA	<p>DOMINGO: En la tarde tiempo seco con cielo entre parcial y mayormente cubierto. En horas de la noche se prevé tiempo seco en el área insular</p> <p>LUNES: En el área insular se mantendrán las condiciones de tiempo seco con cielo entre parcial y mayormente cubierto, se estima la mayor nubosidad en horas de la tarde</p>
MAR CARIBE	<p>DOMINGO: Gran parte de la zona marítima nacional con predominio de condiciones secas y poca nubosidad, excepto en el golfo de Urabá donde son posibles lluvias en gran parte de la jornada, las de mayor intensidad durante algunas horas de la noche.</p> <p>LUNES: Se estima predominen las condiciones de tiempo seco con cielo entre parcial y mayormente cubierto; probabilidad de lluvias esporádicas al occidente del área.</p>
ANDINA	<p>DOMINGO: En la tarde se espera cielo mayormente nublado. Lluvias de variada intensidad en diferentes sectores de Antioquia, Santander, Norte de Santander, occidente de Boyacá, amplios sectores de Cundinamarca, Nariño, Valle del Cauca, Tolima y eje cafetero, donde son probables algunas tormentas eléctricas. Lluvias de menor intensidad en Huila. En la noche se estima cielo mayormente nublado; lluvias en el centro y norte de la región, especialmente en los departamentos de Antioquia, Santanderes, Boyacá, Cundinamarca, Tolima y eje cafetero.</p> <p>LUNES: Se estima presencia de lluvias en amplios sectores de la región, con cielo mayormente nublado. Las precipitaciones de mayor intensidad son probables en sectores de los departamentos de Antioquia, eje cafetero, santanderes, Tolima, Huila y Nariño, en horas de la tarde y noche.</p>

Planeando tu día?
Descarga YA y conoce...



Consúltalo a diario y únete a la Cultura del Pronóstico del IDEAM

Disponible para  



PRONÓSTICO METEOROLÓGICO



Domingo 21 y lunes 22 de abril de 2019

REGIÓN	PRONÓSTICO
INSULAR PACÍFICO	<p>DOMINGO: Se prevé que las lluvias más importantes se registren en la mañana y en la noche especialmente en Gorgona. No se descarta actividad eléctrica.</p> <p>LUNES: Se pronostican lluvias tanto en Malpelo como en Gorgona, en especial en horas de la mañana y la tarde.</p>
PACÍFICO	<p>DOMINGO: Para la tarde el cielo estará mayormente nublado; son probables lluvias de variada intensidad y probabilidad de tormentas eléctricas, en diferentes sectores de Chocó, Valle del Cauca, occidente de Cauca y Nariño. En la noche nubes densas con lluvias ocasionales al centro y sur de Chocó, oriente de Valle del Cauca y occidente de Cauca y Nariño. Probabilidad de actividad eléctrica aislada.</p> <p>LUNES: A lo largo de la región se prevé abundante nubosidad; alta probabilidad de lluvias y descargas eléctricas a diferentes horas del día, en sectores de Chocó, Valle del Cauca, Cauca y Nariño; las precipitaciones más intensas esperadas en la tarde y noche.</p>
OCÉANO PACÍFICO	<p>DOMINGO: Durante la jornada se estima cielo mayormente nublado. Precipitaciones y actividad eléctrica en varios sectores aledaños a la costa de los departamentos de Chocó, Valle del Cauca y Nariño.</p> <p>LUNES: En el Pacífico nacional se pronostican condiciones nubosas con lluvias y tormentas eléctricas dispersas, principalmente en horas de la madrugada, tarde y noche.</p>
ORINOQUIA	<p>DOMINGO: Para la tarde, la posibilidad de precipitaciones se mantiene en áreas del occidente de Arauca, centro y occidente de Casanare y sur de Meta. El cielo estará parcialmente nublado. En la noche se prevé nubosidad variable en la región con lluvias en sectores de Meta y Vichada.</p> <p>LUNES: Cielo entre parcial y mayormente cubierto; precipitaciones de variada intensidad en sectores de Meta, centro y sur de Vichada, así como al occidente de Arauca y Casanare.</p>
AMAZONIA	<p>DOMINGO: Para la tarde, la posibilidad de precipitaciones se mantiene en áreas del occidente de Arauca, centro y occidente de Casanare y sur de Meta. El cielo estará parcialmente nublado. En la noche se prevé nubosidad variable en la región con lluvias en sectores de Meta y Vichada.</p> <p>LUNES: Cielo entre parcial y mayormente cubierto; precipitaciones de variada intensidad en sectores de Meta, centro y sur de Vichada, así como al occidente de Arauca y Casanare.</p>

Planeando tu día?
Descarga YA y conoce...



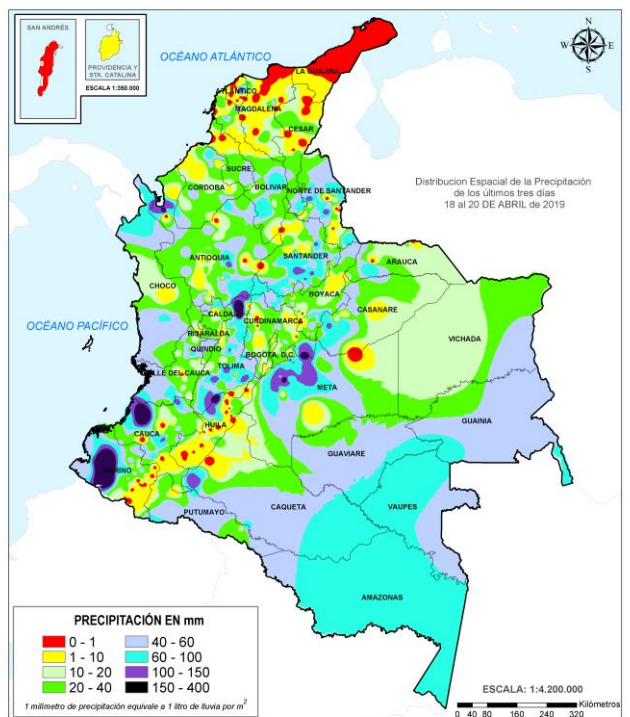
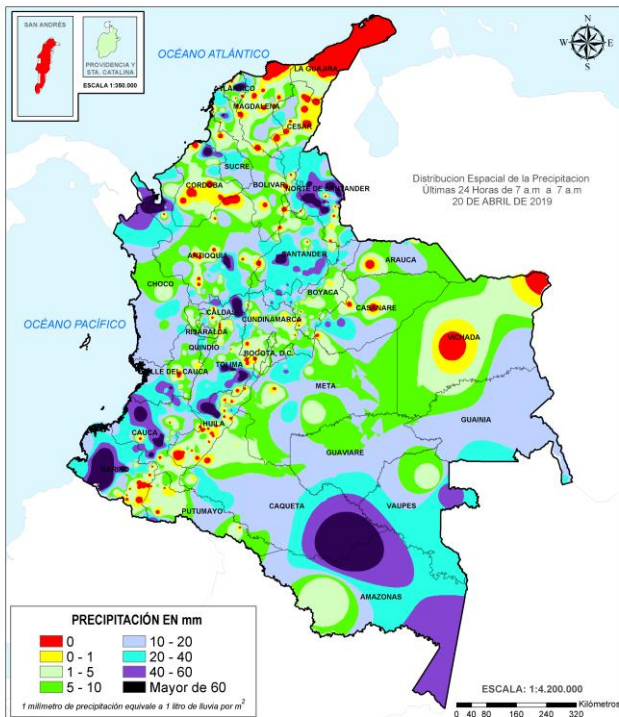
Consúltalo a diario y únete a la Cultura del Pronóstico del IDEAM

Disponible para  

MAPAS DE PRECIPITACIÓN

Precipitación diaria: desde las 7:00 a.m. del sábado 20 y hasta las 7:00 a.m. del domingo 21 de abril de 2019.

Precipitación últimas 72 horas: desde las 7:00 a.m. del jueves 18 y hasta las 7:00 a.m. del domingo 21 de abril de 2019.



ALERTAS VIGENTES E INFORMACIÓN ADICIONAL

Para mayor información sobre el pronóstico del estado del tiempo, informes técnicos diarios, comunicados especiales, mapas diarios de temperaturas máximas y mínimas e información diaria de precipitación se sugiere consultar los siguientes enlaces:

- [MAPA DIARIO DE TEMPERATURA MÁXIMA.](#)
- [MAPA DIARIO DE TEMPERATURA MÍNIMA.](#)

ALERTAS POR NIVELES DE LOS RÍOS

REGIÓN CARIBE	SITIOS PARA LOS CUALES SE GENERA LA ALERTA	ALERTA ROJA
---------------	--	-------------

CRECIENTE SÚBITA EN LA CUENCA DEL RÍO ZULIA.

Se mantiene esta alerta dadas las crecientes súbitas que se están registrando en el río Zulia y sus afluentes principalmente en el río Salazar, en los municipios de Salazar, San Cayetano y Zulia (Norte de Santander).

REGIÓN PACÍFICO	SITIOS PARA LOS CUALES SE GENERA LA ALERTA	ALERTA ROJA
-----------------	--	-------------

CRECIENTES SÚBITAS EN LA CUENCA DEL RÍO GUACHICONO.

Se mantiene esta alerta dadas las crecientes súbitas que se están registrando en el río Guachicono y sus afluentes, especialmente en la cuenca alta afectando el municipio de Rosas en el departamento de Cauca, según información reportada por UNGRD.

CRECIENTES SÚBITAS EN LA CUENCA DEL RÍO TELEMBÍ.

Se mantiene esta alerta dadas las crecientes súbitas registradas en el río Telembí y sus afluentes, las cuales han generado afectaciones a la altura del municipio de Barbacoas en Nariño, de acuerdo con información reportada por UNGRD.

PROBABILIDAD DE CRECIENTES SÚBITAS EN LAS CUENCAS DE LOS RÍOS MIRA, TOLA Y ROSARIO.

Se mantiene esta alerta dada la probabilidad de crecientes súbitas en las cuencas de los ríos Mira, Tola y Rosario.

REGIÓN PACÍFICO	SITIOS PARA LOS CUALES SE GENERA LA ALERTA	ALERTA NARANJA
-----------------	--	----------------

NIVELES ALTOS EN LA CUENCA DEL RÍO SAN JUAN (CHOCÓ).

Se mantiene esta alerta dada la creciente que se esta registrando en la parte media y baja del río San Juan, especialmente en los municipios del Medio San Juan y Litoral de San Juan. Igualmente, no se descartan nuevas crecientes súbitas en la parte alta del cauce principal y sus afluentes a lo largo de la cuenca.

CRECIENTES SÚBITAS EN LOS RÍOS DEL DAGUA Y ANCHICAYÁ.

Se mantiene esta alerta dadas las crecientes súbitas que se están registrando en los ríos Dagua, Buenaventura, Bahía de Málaga, Anchicayá y sus afluentes.

PROBABILIDAD DE CRECIENTES SÚBITAS EN LOS RÍOS DEL LITORAL PACÍFICO EN EL DEPARTAMENTO DE CAUCA.

Se mantiene esta alerta dada la probabilidad de crecientes súbitas en los niveles de los ríos Micay, Naya, Saija y sus afluentes.

PROBABILIDAD DE CRECIENTES SÚBITAS EN LOS RÍOS ISCUANDÉ Y TAPAJE.

Se mantiene esta alerta dada la probabilidad de crecientes súbitas en los niveles de los ríos Iscuandé y Tapaje, los cuales drenan sus aguas al océano Pacífico.

ALERTAS POR NIVELES DE LOS RÍOS

REGIÓN ANDINA	SITIOS PARA LOS CUALES SE GENERA LA ALERTA	ALERTA NARANJA
<p>PROBABILIDAD DE CRECIENTES SÚBITAS EN AFLUENTES DE LA CUENCA ALTA Y MEDIA DEL RÍO CAUCA. Se mantiene esta alerta por probabilidad de incrementos súbitos en los niveles de los ríos Palo, Quimba, Ovejas y Timba (departamento del Cauca), Lili, Meléndez, Cañaveralejo, Claro, Cali, Pance, Jamundí, Guachal, Amaime, Cerrito, Guabas, Tuluá, Bugalagrande, Guadalajara, Buga, Paila, Las Cañas, Los Micos, Obando, Frío, Pescador, Chanco, Catarina, Cañaveral, Arroyohondo, Yumbo, Mulato, Vijes, Yotoco, Mediacanoa y Piedras (departamento del Valle del Cauca), entre otros directos al río Cauca.</p> <p>CRECIENTE EN EL RÍO CAUCA DESDE LA Balsa HASTA MEDIACANOA. Se mantiene esta alerta dada la creciente que se esta registrando en el río Cauca desde la estación La Balsa (municipio de Jamundí – Valle del Cauca) hasta la estación Mediacanoa (municipio de Yotoco – Valle del Cauca).</p> <p>PROBABILIDAD DE CRECIENTES SÚBITAS EN LA CUENCA DEL RÍO AIPE. Se mantiene esta alerta dada la probabilidad de incrementos súbitos en el nivel del río Aipe (Huila).</p> <p>CRECIENTES SÚBITAS EN LA CUENCA DEL RÍO LAGUNILLA Se mantiene esta alerta dada la creciente súbita registrada en el río Lagunilla y sus afluentes, a la altura del municipio de Lérida (Tolima).</p> <p>PROBABILIDAD DE CRECIENTES SÚBITAS EN LA CUENCA DEL RÍO LEBRIJA Se mantiene esta alerta dada la probabilidad de crecientes súbitas en el río Lebrija y sus afluentes, especialmente en el Río de Oro y Surata en Bucaramanga.</p> <p>PROBABILIDAD DE CRECIENTES SÚBITAS EN LA CUENCA DEL RÍO OPÓN. Se mantiene esta alerta dada la probabilidad de crecientes súbitas en el río Opón y sus afluentes, especialmente a la altura de los municipios de Simacota y Barrancabermeja (Santander).</p>		
REGIÓN CARIBE	SITIOS PARA LOS CUALES SE GENERA LA ALERTA	ALERTA NARANJA
<p>CRECIENTES SÚBITAS EN ALGUNAS CUENCAS DEL CATATUMBO. Se mantiene esta alerta dadas las crecientes súbitas que se están registrando en el río Algodonal, Tarra, Presidente, Sardinata y Tibú, afluentes del Bajo Catatumbo.</p>		

ALERTAS POR NIVELES DE LOS RÍOS

REGIÓN ORINOQUIA	SITIOS PARA LOS CUALES SE GENERA LA ALERTA	ALERTA NARANJA
<p>PROBABILIDAD DE CRECIENTES SÚBITAS EN LA CUENCA ALTA DEL RÍO META (DEPARTAMENTO DEL META). Probabilidad de crecientes súbitas en los ríos que descienden del piedemonte llanero, especialmente para los ríos Negro, Guacavía, Guatiquía, Guayuriba, Humea, Guamal, Humadea, Lengupá, Upía, Garagoa y Túa, afluentes de las cuencas alta y media del río Meta. Adicional de destaca ascenso moderado en el río Meta a la altura de los Municipios de El Calvario, Puerto López y Cabuyaro en el inicio de la parte baja del río.</p>		
REGIÓN AMAZONIA	SITIOS PARA LOS CUALES SE GENERA LA ALERTA	ALERTA NARANJA
<p>NIVELES ALTOS EN EL RÍO AMAZONAS. Se mantiene esta alerta por niveles altos en el río Amazonas, a la altura del municipio de Leticia, esta condición hidrológica es normal para la época del año y se espera que la cota de afectación se alcance para finales del mes de abril.</p>		
REGIÓN ORINOQUIA	SITIOS PARA LOS CUALES SE GENERA LA ALERTA	ALERTA AMARILLA
<p>PROBABILIDAD DE CRECIENTES SÚBITAS EN LOS RÍOS CRAVO SUR, PORE Y ARIPORO (CASANARE). Se mantiene esta alerta ante el incremento registrado en el nivel de los ríos Cravo sur a la altura del municipio Yopal, el río Pore a la altura del municipio de Pore y Ariporo a la altura del municipio de Paz de Ariporo.</p>		
REGIÓN AMAZONIA	SITIOS PARA LOS CUALES SE GENERA LA ALERTA	ALERTA AMARILLA
<p>CRECIENTES SÚBITAS EN LA CUENCA ALTA DEL RÍO PUTUMAYO Se mantiene esta alerta ante el incremento registrado en el nivel del río Putumayo, a la altura del municipio de Puerto Asís. No se descarta situación hidrológica similar en sus afluentes, los ríos Guineo, Orito y Guamuéz.</p>		

ALERTAS POR NIVELES DE LOS RÍOS

REGIÓN ANDINA	SITIOS PARA LOS CUALES SE GENERA LA ALERTA	ALERTA AMARILLA
<p>PROBABILIDAD DE CRECIENTE SÚBITA EN LOS RÍOS NEGRO Y SECO. Se mantiene la posibilidad de crecientes súbitas en la cuenca del río Negro, a la altura de los municipios de Villeta, El Peñón, Nimaima, Puerto Salgar (Cundinamarca) y Puerto Boyacá (Boyacá). El río Seco, presenta tendencia al ascenso moderado.</p> <p>PROBABILIDAD DE CRECIENTES SÚBITAS EN LAS CUENCAS DE LOS RÍOS LUISA, SALDAÑA, AMOYÁ TETUÁN, ORTEGA Y PRADO. Se mantiene esta alerta dada la probabilidad de incrementos súbitos en el nivel de los ríos Luisa, Saldaña, Amoyá, Tetuán, Ortega (Tolima) y Prado entre otros directos al Magdalena.</p> <p>PROBABILIDAD DE CRECIENTE SÚBITA EN LA CUENCA DEL RÍO MINERO-CARARE. Se mantiene esta alerta dada la probabilidad de crecientes súbitas en el río Minero-Carare y sus afluentes, a la altura de San Pablo de Borbur (Boyacá), Cimitarra y Puerto Parra (Santander).</p> <p>PROBABILIDAD DE CRECIENTES SÚBITAS EN LA CUENCA DEL RÍO SUÁREZ. Se esperan incrementos en el río Suárez y sus afluentes. Especial atención en el sur del departamento de Santander, Boyacá y norte de Cundinamarca. En las últimas horas se registran incrementos importantes en el río Suárez, a la altura de los municipios de Simacota y Villanueva (Santander).</p> <p>PROBABILIDAD DE CRECIENTES SÚBITAS EN LA CUENCA DEL RÍO SOGAMOSO. Se mantiene esta alerta, ya que el río Sogamoso presenta incrementos significativos, a la altura del municipio Los Santos (Santander). Se recomienda estar atentos aguas debajo de esta zona.</p> <p>PROBABILIDAD DE CRECIENTES SÚBITAS EN LA CUENCA DEL RÍO FONCE. Se esperan incrementos en el río Fonce y sus afluentes. En las últimas horas se han observado incrementos importantes en el río Fonce, a la altura del municipio de Páramo (Santander).</p> <p>PROBABILIDAD DE CRECIENTES SÚBITAS EN LAS CUENCAS DE LOS RÍOS LA MIEL, GUARINÓ Y GUALÍ. Se emite esta alerta dada la probabilidad de crecientes súbitas en los ríos La Miel, Guarinó, Gualí y sus afluentes.</p> <p>PROBABILIDAD DE CRECIENTES SÚBITAS EN LA CUENCA DEL RÍO NARE. Se mantiene la alerta ya que en forma moderada se registran variaciones en el nivel de algunos afluentes al río Nare como son: el río Samaná Norte, a la altura del municipio de San Luis; Río Nus, a la altura de Yolombó; y río Negro, a la altura de Rionegro.</p> <p>PROBABILIDAD DE CRECIENTES SÚBITAS EN LA CUENCA DEL RÍO CHICAMOCHA. Se mantiene este nivel de alerta, ya que no se descartan crecientes súbitas en el río Chicamocha y sus afluentes, especialmente a la altura de los municipios de Pesca, Nobsa, Onzaga y demás zonas ubicadas al sur de dicha cuenca (Boyacá).</p>		

ALERTAS POR NIVELES DE LOS RÍOS

REGIÓN ANDINA	SITIOS PARA LOS CUALES SE GENERA LA ALERTA	ALERTA AMARILLA
<p>PROBABILIDAD DE CRECIENTES SÚBITAS EN LAS CUENCAS DE LOS RÍOS SAN BARTOLO Y CIMITARRA.</p>		
<p>Se mantiene esta alerta, debido al incremento de los afluentes del río San Bartolo (corriente La Regla), a la altura del municipio de Yondó (Antioquia), lo cual aumenta la probabilidad de generar una creciente súbita en la cuenca del río San Bartolo y otros directos al Magdalena Medio. Por saturación de humedad del suelo, se amplía esta alerta a la cuenca del río Cimitarra.</p>		
<p>PROBABILIDAD DE CRECIENTES SÚBITAS EN LA CUENCA DEL RÍO SAN JUAN (ANTIOQUIA)</p>		
<p>Se presentan incrementos importantes en la cuenca del río San Juan y sus afluentes. Se recomienda especial atención y seguimiento a esta condición en los municipios de Salgar y Ciudad Bolívar (Antioquia). Se destaca una creciente súbita en la vereda San Agustín, corregimiento de Santa Rita (municipio de Andes), reportando 4 personas desaparecidas (Gestión del Riesgo de Andes - Antioquia), en días pasados. Actualmente, se registran incrementos en el nivel del río San Juan, a la altura del municipio de Salgar.</p>		
<p>PROBABILIDAD DE CRECIENTES SÚBITAS EN LAS QUEBRADAS Y RÍOS DE VALLE DE ABURRÁ.</p>		
<p>Se mantiene este nivel de alerta dada la probabilidad de incrementos súbitos en el nivel de las quebradas y ríos del Valle de Aburra. Especial atención a los niveles del río Medellín y sus aportantes, en los municipios de Caldas, Sabaneta, Medellín, Itagüí, Bello y La Estrella, ya que se registran incrementos importantes.</p>		
<p>NIVELES ALTOS EN LA CUENCA DEL RÍO BOGOTÁ</p>		
<p>Se mantiene esta alerta ante los incrementos en el nivel registrados a la altura de Girardot.</p>		
<p>CRECIENTE SÚBITA DEL RÍO SUMAPAZ.</p>		
<p>Moderadas variaciones de nivel en el río Sumapaz a su paso por los municipios de Pandi (Cundinamarca) y Melgar (Tolima).</p>		
<p>PROBABILIDAD DE CRECIENTES SÚBITAS EN LAS CUENCAS DE LOS RÍOS LA VIEJA, OTÚN, RISARALDA, FRÍO Y CHINCHINÁ.</p>		
<p>Se mantiene esta alerta ya que los ríos y afluentes de las cuencas La Vieja, Otún, Risaralda, Frío y Chinchiná pueden incrementar sus niveles en las próximas horas.</p>		
<p>PROBABILIDAD DE CRECIENTES SÚBITAS EN LA CUENCA ALTA DEL RÍO NECHÍ</p>		
<p>Se mantiene esta alerta, ya que se evidencian incrementos importantes en la cuenca alta del río Nechí, a la altura del municipio de Yarumal. Se recomienda estar atentos a los niveles de los afluentes de este río, en su parte alta.</p>		

ALERTAS POR NIVELES DE LOS RÍOS

REGIÓN PACÍFICO	SITIOS PARA LOS CUALES SE GENERA LA ALERTA	ALERTA AMARILLA
<p>PROBABILIDAD DE CRECIENTES SÚBITAS EN LOS RÍOS DEL LITORAL PACÍFICO EN LOS DEPARTAMENTOS DE CAUCA Y VALLE DEL CAUCA. Se mantiene esta alerta dada la probabilidad de crecientes súbitas en los niveles de los ríos Calambre, Mayorquín, Raposo, Timbiquí y Guapí.</p> <p>PROBABILIDAD DE CRECIENTES SÚBITAS EN LA CUENCA DEL RÍO PATÍA. Se mantiene esta alerta dado que se prevén incrementos significativos en el nivel del ríos Patía a lo largo de la cuenca.</p> <p>PROBABILIDAD DE CRECIENTES SÚBITAS EN LA CUENCA DEL RÍO BAUDÓ Se mantiene esta alerta ante los posibles incrementos súbitos en el nivel de este río Baudó y sus afluentes, entre otros directos al Océano Pacífico en el departamento de Chocó.</p>		
REGIÓN CARIBE	SITIOS PARA LOS CUALES SE GENERA LA ALERTA	ALERTA AMARILLA
<p>PROBABILIDAD DE CRECIENTES SÚBITAS EN LA CUENCA DEL RÍO ARIGUANÍ Se ha registrado incrementos en el nivel del río Ariguani; pero con la ocurrencia de lluvias intensas en las últimas horas en la cuenca se pueden presentar crecientes súbitas en el río en mención, aportante al río Cesar por lo cual no se descarta incrementos también en este último.</p> <p>CRECIENTES SÚBITAS EN LA CUENCA ALTA Y MEDIA DEL RÍO ATRATO. Se mantiene esta alerta dadas las crecientes súbitas que se han registrado en el río Atrato y sus afluentes en la cuenca alta y media.</p>		

ALERTAS POR AMENAZAS DE DESLIZAMIENTO

ALERTA ROJA:

Amenaza alta a muy alta por deslizamientos de tierra detonados por lluvias, localizados en los siguientes municipios:

ALERTA NARANJA:

Amenaza moderada por deslizamientos de tierra detonados por lluvias, localizados en los siguientes municipios:

REGIÓN ANDINA	SITIOS PARA LOS CUALES SE GENERA LA ALERTA	ALERTA ROJA
<p>ANTIOQUIA: Amalfí, Andes, Carepa, Santo Domingo, Sonsón y Turbo. CALDAS: Samaná. CUNDINAMARCA: La Palma. HUILA: Aipe. SANTANDER: Chima. TOLIMA: Mariquita y Prado.</p>		
REGIÓN ORINOQUIA	SITIOS PARA LOS CUALES SE GENERA LA ALERTA	ALERTA ROJA
<p>CAUCA: Corinto, El Tambo, López y Rosas. NARIÑO: Barbacoas.</p>		
REGIÓN ORINOQUIA	SITIOS PARA LOS CUALES SE GENERA LA ALERTA	ALERTA ROJA
<p>META: Acacías, Cubarral, Guamal y Villavicencio.</p>		
REGIÓN ORINOQUIA	SITIOS PARA LOS CUALES SE GENERA LA ALERTA	ALERTA ROJA
<p>CAQUETÁ: San José del Fragua.</p>		
REGIÓN CARIBE	SITIOS PARA LOS CUALES SE GENERA LA ALERTA	ALERTA NARANJA
<p>BOLÍVAR: Santa Rosa del Sur.</p>		
REGIÓN ANDINA	SITIOS PARA LOS CUALES SE GENERA LA ALERTA	ALERTA NARANJA
<p>ANTIOQUIA: Abejorral, Alejandría, Amagá, Angelópolis, Anorí, Apartadó, Argelia, Barbosa, Caldas, Campamento, Caracolí, Carmen de Viboral, Carolina, Caucasia, Cisneros, Cocorná, Concepción, Don Matías, Fredonia, Gómez Plata, Granada, Guatapé, Heliconia, Maceo, Medellín, Montebello, Mutatá, Puerto Nare, Puerto Triunfo, San Carlos, San Francisco, San Luis, San Rafael, San Roque, Santa Bárbara, Santa Rosa de Osos, Santuario, Titiribí, Urrao, Valdivia, Venecia, Yarumal y Yolombó. BOYACÁ: Aquitania, Chiscas, Chitaraque, Covarachía, Cubará, El Espino, Guicán, Moniquirá, Muzo, Páez, Paipa, Pauna, San José de Pare, Santana, Toguí y Zetaquirá. CALDAS: Chinchiná, Manizales, Manzanares, Marquetalia, Norcasia, Pácora, Pensilvania, Victoria y Villamaria. HUILA: Neiva, Palermo y Santa María.</p>		

ALERTAS POR AMENAZAS DE DESLIZAMIENTO

ALERTA ROJA:

Amenaza alta a muy alta por deslizamientos de tierra detonados por lluvias, localizados en los siguientes municipios:

ALERTA NARANJA:

Amenaza moderada por deslizamientos de tierra detonados por lluvias, localizados en los siguientes municipios:

REGIÓN ANDINA	SITIOS PARA LOS CUALES SE GENERA LA ALERTA	ALERTA NARANJA
<p>CUNDINAMARCA: Arbeláez, Bogotá, D.C., Guayabetal, La Calera, La Mesa, Medina, Pandi, Paratebueno, Quebradanegra, San Bernardo y Soacha.</p> <p>NORTE DE SANTANDER: Ábrego, Bucarasica, Chitagá, Cúcuta, El Tarra, Gramalote, Hacarí, Lourdes, Ocaña, Salazar, San Calixto, Santiago, Sardinata y Villa Caro.</p> <p>QUINDÍO: Salento.</p> <p>SANTANDER: Aguada, Bolivar, Capitanejo, Carcasí, Cerrito, Charalá, Chipatá, Confines, Contratación, Coromoro, Curití, El Guacamayo, Enciso, Gámbita, Guaca, Guadalupe, Guapotá, Guavatá, Güepsa, La Paz, Macaravita, Málaga, Mogotes, Oiba, Onzaga, Palmas del Socorro, Piedecuesta, Puente Nacional, Puerto Parra, San Andrés, San Benito, San José de Miranda, San Miguel, Santa Helena del Opón, Simacota, Suaita, Valle de San José, Vélez.</p> <p>TOLIMA: Anzoátegui, Ataco, Chaparral, Coyaima, Fresno, Ibagué, Melgar, Ortega, Purificación, Saldaña, Villahermosa.</p>		
REGIÓN PACÍFICO	SITIOS PARA LOS CUALES SE GENERA LA ALERTA	ALERTA NARANJA
<p>CAUCA: Balboa, Guachene, La Sierra, La Vega, Popayán, Santa Rosa y Timbiquí.</p> <p>CHOCÓ: Bagadó, Carmen del Darién (Curbaradó), Cértegui, Juradó, Lloró, Riosucio y Tadó.</p> <p>NARIÑO: La Llanada, Los Andes (Sotomayor), Magüí (Payán), Ricaurte y Tumaco.</p> <p>VALLE DEL CAUCA: Buenaventura, Cali, Calima (El Darién), Jamundí y Yumbo.</p>		
REGIÓN ORINOQUIA	SITIOS PARA LOS CUALES SE GENERA LA ALERTA	ALERTA NARANJA
<p>CASANARE: Chámeza y Villanueva.</p> <p>META: Cumaral, El Calvario, El Castillo, El Dorado, Fuente de Oro, Lejanías, Mesetas, Restrepo, San Juan de Arama y Uribe.</p>		
REGIÓN AMAZONÍA	SITIOS PARA LOS CUALES SE GENERA LA ALERTA	ALERTA NARANJA
<p>CAQUETÁ: Milán y Morelia.</p> <p>PUTUMAYO: Mocoa, Orito y Villagarzón.</p>		
REGIÓN CARIBE	SITIOS PARA LOS CUALES SE GENERA LA ALERTA	ALERTA AMARILLA
<p>CESAR: La Gloria, Pailitas y Pelaya.</p> <p>CÓRDOBA: Montelíbano, Puerto Libertador, San Jose de Ure y Tierralta.</p> <p>MAGDALENA: Fundación y Santa Marta.</p>		

ALERTAS POR AMENAZAS DE DESLIZAMIENTO

ALERTA ROJA:

Amenaza alta a muy alta por deslizamientos de tierra detonados por lluvias, localizados en los siguientes municipios:

ALERTA NARANJA:

Amenaza moderada por deslizamientos de tierra detonados por lluvias, localizados en los siguientes municipios:

REGIÓN ANDINA	SITIOS PARA LOS CUALES SE GENERA LA ALERTA	ALERTA AMARILLA
	<p>ANTIOQUIA: Abriaquí, Angostura, Armenia, Belmira, Betania, Betulia, Briceño, Buriticá, Cáceres, Caicedo, Cañasgordas, Caramanta, Chigorodó, Ciudad Bolívar, Concordia, Dabeiba, Ebéjico, Envigado, Frontino, Giraldo, Itagüí, Ituango, La Ceja, La Estrella, La Unión, Marinilla, Murindó, Nariño, Olaya, Peñol, Puerto Berrío, Remedios, Retiro, Sabanalarga, Sabaneta, Salgar, San Jerónimo, San Pedro de Los Milagros, San Vicente, Santa Fe de Antioquia, Segovia, Sopetrán, Tarazá, Uramita, Vegachí, Yalí y Zaragoza.</p> <p>BOYACÁ: Almeida, Betétiva, Boavita, Buenavista, Campohermoso, Chinavita, Chita, Chivor, Coper, Corrales, Duitama, Gámeza, Garagoa, La Uvita, La Victoria, Labranzagrande, Macanal, Maripí, Miraflores, Mongua, Otanche, Pachavita, Pajarito, Panqueba, Paya, Paz de Rio, Pesca, Pisba, Puerto Boyacá, Quipama, Rondón, Saboyá, San Eduardo, San Luis de Gaceno, San Mateo, San Pablo de Borbur, Soatá, Socha, Socotá, Sogamoso, Susacón, Tasco, Tibaná, Tipacoque, Tópaga, Turmequé, Úmbita y Ventaquemada.</p> <p>CALDAS: Aguadas, Filadelfia, La Merced, Marmato, Marulanda, Neira, Palestina, Salamina y Supia.</p> <p>CUNDINAMARCA: Agua de Dios, Albán, Anapoima, Anolaima, Apulo, Beltrán, Bituima, Bojacá, Cabrera, Cachipay, Caparrapí, Cáqueza, Carmen de Carupa, Chaguaní, Chipaque, Choachí, Chocontá, Cogua, Cucunubá, El Colegio, El Peñón, El Rosal, Facatativá, Fusagasugá, Gachalá, Gachetá, Gama, Guaduas, Guatavita, Guayabal de Siquima, Gutiérrez, Jerusalén, Junín, La Peña, Lenguaque, Machetá, Manta, Nilo, Nimaima, Nocaima, Pacho, Paime, Pasca, Pulí, Quetame, Quipile, San Antonio de Tequendama, San Cayetano, San Juan de Rioseco, Sasaima, Sesquilé, Sibaté, Sylvania, Subachoque, Suesca, Supatá, Sutatausa, Tabio, Tausa, Tena, Tibacuy, Tocaima, Topaipí, Ubalá, Útica, Vergara, Vianí, Villagómez, Villapinzón, Villeta, Viotá, Yacopí, Zipacón y Zipaquirá.</p> <p>HUILA: Altamira, Colombia, La Plata, Pitalito, Saladoblanco, San Agustín, Suaza, Tarqui y Teruel.</p> <p>NORTE DE SANTANDER: Arboledas, Cáchira, Cácosta, Chinácota, Convención, Cucutilla, Durania, El Zulia, La Esperanza, La Playa, Labateca, Los Patios, Mutiscua, Pamplona, Silos, Teorama, Tibú, Toledo, Villa del Rosario.</p> <p>QUINDÍO: Calarcá y Córdoba.</p> <p>RISARALDA: La Celia, Mistrató, Pereira, Pueblo Rico, Santa Rosa de Cabal.</p> <p>SANTANDER: Albania, Bucaramanga, Cepitá, Charta, El Playón, Encino, Florián, Floridablanca, Girón, Hato, La Belleza, Landázuri, Lebrija, Matanza, Molagavita, Ocamonte, Páramo, Pinchote, Rionegro, San Gil, San Joaquín, San Vicente de Chucurí, Socorro, Sucre, Suratá y Tona.</p> <p>TOLIMA: Alpujarra, Alvarado, Ambalema, Armero (Guayabal), Cajamarca, Carmen de Apicalá, Casabianca, Cunday, Dolores, Falan, Guamo, Herveo, Honda, Icononzo, Lérida, Libano, Murillo, Natagaima, Palocabildo, Planadas, Rioblanco, Roncesvalles, Rovira, San Antonio, Santa Isabel, Suárez, Valle de San Juan, Venadillo y Villarrica.</p>	

ALERTAS POR AMENAZAS DE DESLIZAMIENTO

ALERTA ROJA:

Amenaza alta a muy alta por deslizamientos de tierra detonados por lluvias, localizados en los siguientes municipios:

ALERTA NARANJA:

Amenaza moderada por deslizamientos de tierra detonados por lluvias, localizados en los siguientes municipios:

REGIÓN PACÍFICO	SITIOS PARA LOS CUALES SE GENERA LA ALERTA	ALERTA AMARILLA
	<p>CAUCA: Almaguer, Buenos Aires, Caldono, Guapi, Inzá, Jambaló, Miranda, Páez (Belalcázar), Patía (El Bordo), Piendamó, San Sebastián, Santander de Quilichao, Silvia, Sotará (Paispamba), Timbío, Toribío y Totoró.</p> <p>CHOCÓ: Alto Baudó (Pie de Pato), Bahía Solano (Mutis), Bojayá (Bellavista), Condoto, El Carmen, El Litoral del San Juan (Docordó), Medio Atrato (Beté), Quibdó, San José del Palmar, Sipí y Unguía.</p> <p>NARIÑO: Albán (San José), Buesaco, Cumbitara, El Charco, Leiva, Linares, Mallama (Piedrancha), Policarpa, Samaniego y San Pedro de Cartago (Cartago).</p> <p>VALLE DEL CAUCA: Bolívar, Buga, Bugalagrande, Dagua, El Águila, El Cerrito, El Dovio, Florida, La Cumbre, Palmira, Riofrío, San Pedro, Sevilla, Tuluá, Versalles, Vijes y Yotoco.</p>	
REGIÓN ORINOQUIA	SITIOS PARA LOS CUALES SE GENERA LA ALERTA	ALERTA AMARILLA
	<p>ARAUCA: Fortul, Saravena y Tame.</p> <p>CASANARE: Aguazul, Hato Corozal, La Salina, Monterrey, Nunchía, Paz de Ariporo, Pore, Recetor, Támara, Tauramena, Yopal.</p> <p>META: San Juanito.</p>	
REGIÓN AMAZONIA	SITIOS PARA LOS CUALES SE GENERA LA ALERTA	ALERTA AMARILLA
	<p>CAQUETÁ: Belén de los Andaquíes, Puerto Rico.</p>	

ALERTAS POR AMENAZAS DE DESLIZAMIENTO

ALERTA ROJA:

Amenaza alta a muy alta por deslizamientos de tierra detonados por lluvias, localizados en los siguientes municipios:

ALERTA NARANJA:

Amenaza moderada por deslizamientos de tierra detonados por lluvias, localizados en los siguientes municipios:

SECTORES VIALES IDENTIFICADOS CON POTENCIALIDAD DE DESLIZAMIENTOS de TIERRA, EN LOS CUALES GENERAN ALERTAS

DEPARTAMENTO	SECTOR VIAL
ANTIOQUIA	Santa Elena – Medellín
CAQUETÁ	Vía Suaza – Florencia Vía Vergel– Florencia
CHOCÓ	Quibdó – Medellín
CUNDINAMARCA	Vía Cajamarca – Bogotá Bogotá – Villavicencio Bogotá - Girardot Alto de Letras – Pauda Girardot – La Mesa. Vía la Y de Mesitas – Viotá.
ANTIOQUIA	Vía Medellín – Bolombolo Zaragoza – Cucasia Vía Valdivia – Puerto Valdivia
CALDAS	Manizales – Fresno Manizales – Neira
TOLIMA	Cajamarca – Ibagué La Línea KM 43+600 Armero – Líbano Líbano – Villahermosa Casabianca – Herveo Manizales – Padua Ataco - Coyaima
NARIÑO	Vía Pasto – Mocoa Pasto – Popayán Pasto – Mojarras Túquerres – Tumaco Circuanvalar – Galeras Junin - Pedregal
NORTE DE SANTANDER	Ocaña – Sardinata Pamplona - Saravena
RISARALDA	Tadó – Pereira Santa Cecilia - Asia
VALLE DEL CAUCA	Bolívar – Roldanillo Buenaventura – Buga.
PUTUMAYO	Mocoa – Pitalito Suaza - Florencia

ALERTAS POR AMENAZAS DE INCENDIOS DE LA COBERTURA VEGETAL

ALERTA ROJA:

Amenaza Alta o muy alta de ocurrencia de incendios de la cobertura vegetal en zonas de bosques, cultivos y pastos, localizados en los siguientes municipios y sectores aledaños:

ALERTA NARANJA:

Amenaza moderada de ocurrencia de incendios de la cobertura vegetal en zonas de bosques, cultivos y pastos, localizados en los siguientes municipios y sectores aledaños:

REGIÓN ANDINA	SITIOS PARA LOS CUALES SE GENERA LA ALERTA	ALERTA ROJA
ANTIOQUIA: Necoclí.		
REGIÓN CARIBE	SITIOS PARA LOS CUALES SE GENERA LA ALERTA	ALERTA ROJA
<p>CESAR: El Paso, La Paz y Valledupar. LA GUAJIRA: Albania, Barrancas, Dibulla, Distracción, El Molino, Fonseca, La Jagua Del Pilar, Maicao, Manaure, Riohacha, San Juan Del Cesar, Uribia, Urumita y Villanueva. MAGDALENA: Ciénaga, El Retén, Pivijay y Remolino.</p>		
REGIÓN CARIBE	SITIOS PARA LOS CUALES SE GENERA LA ALERTA	ALERTA NARANJA
<p>ATLÁNTICO: Barranquilla, Galapa, Luruaco, Piojó, Puerto Colombia y Tubará. BOLÍVAR: Arjona, Córdoba y Santa Catalina. CESAR: Agustín Codazzi, Chiriguaná, Curumaní y San Diego. SUCRE: Chalán y Colosó.</p>		

Especial atención en los Parques Nacionales Naturales Macuira, Katis y Sierra Nevada de Santa Marta.

ALERTAS METEOMARINA

MAR CARIBE

ALERTA AMARILLA	<p>POR PLEAMAR.</p> <p>Desde mañana 21 de abril y hasta el próximo 25 de abril, en el centro del mar Caribe colombiano, estará influenciado por una de las pleamares más significativas del mes debida a la marea astronómica. Por lo anterior, se recomienda a los habitantes costeros estar atentos a la evolución del fenómeno.</p>
------------------------	---

OCÉANO PACÍFICO

ALERTA NARANJA	<p>POR TIEMPO LLUVIOSO</p> <p>En amplios sectores del océano Pacífico nacional, particularmente en proximidades al litoral se prevén lluvias con probabilidad de tormentas eléctricas y rachas de viento durante la jornada. Por lo anterior, se recomienda a pescadores y usuarios de embarcaciones de poco calado consultar con las Capitanías de puerto antes de zarpar en zonas de inminente tempestad.</p>
ALERTA AMARILLA	<p>POR PLEAMAR.</p> <p>hasta el próximo 23 de abril, en el litoral Pacífico colombiano, estarán influenciado por una de las pleamares más significativas del mes debida a la marea astronómica. Por lo anterior, se recomienda a los habitantes costeros estar atentos a la evolución del fenómeno.</p>

°C: grados Celsius

m: metros

mm: milímetros

msnm: metros sobre nivel del mar

Km/h: kilómetros por hora

HLC: hora local colombiana

GOES: Geostationary Operational Environmental Satellites (Satélite Geoestacionario Operacional Ambiental).

GOES-16 es el designado GOES-Este, localizado en 75° W sobre el ecuador geográfico.

PNN: Parque Nacional Natural

SFF: Santuario de Fauna y Flora



ALERTA ROJA. PARA TOMAR ACCIÓN Advierte al Sistema Nacional de Gestión del Riesgo de Desastres sobre el peligro de un fenómeno y sus efectos adversos sobre la población. Se emite una alerta sólo cuando la identificación de un evento extraordinario indique la amenaza inminente y cuando la gravedad del fenómeno requiera atención prioritaria de los comités departamentales y locales.



ALERTA NARANJA. PARA PREPARARSE Indica la amenaza de un fenómeno. No implica riesgo inmediato por lo que es catalogado como un mensaje para informarse y prepararse. El aviso implica vigilancia continua ya que las condiciones son propicias para el desarrollo de un suceso natural.



ALERTA AMARILLA. PARA INFORMARSE Se emite cuando las condiciones hidrometeorológicas son favorables para la ocurrencia de un fenómeno natural y pueden aumentar el riesgo según los pronósticos. Por sus características, este nivel está encaminado a informar.

CONDICIONES NORMALES Indica que no existe ninguna clase de alerta para la región o zona mencionada.

Yolanda GONZÁLEZ H. | Directora General

Mery E. FERNÁNDEZ P. | Jefe Oficina del Servicio de Pronósticos y Alertas

Profesionales de Turno:

Luis A. LÓPEZ, Nelsy VERDUGO, Sonia C. BERMÚDEZ, Ruth N. LÓPEZ, Mauricio TORRES y Daniel USECHE.

<http://www.ideam.gov.co>

Correos electrónicos: servicio@ideam.gov.co, alertas@ideam.gov.co

Calle 25D # 96B – 70, Piso 3. Bogotá, D.C., Colombia.

Teléfono: 3075625 Ext. 1334–1336.

Síguenos en:

