

# INFORME TÉCNICO DIARIO N° 106

El IDEAM comunica al Sistema Nacional de Gestión del Riesgo (SNGR) y al Sistema Nacional Ambiental (SINA).

Bogotá D. C.

Martes 16 de abril de 2019.

Hora de actualización: 12:00 m.



IDEAM  
Instituto de Hidrología  
Meteorología y  
Estudios Ambientales  
Cll. 25D N° 96B-70

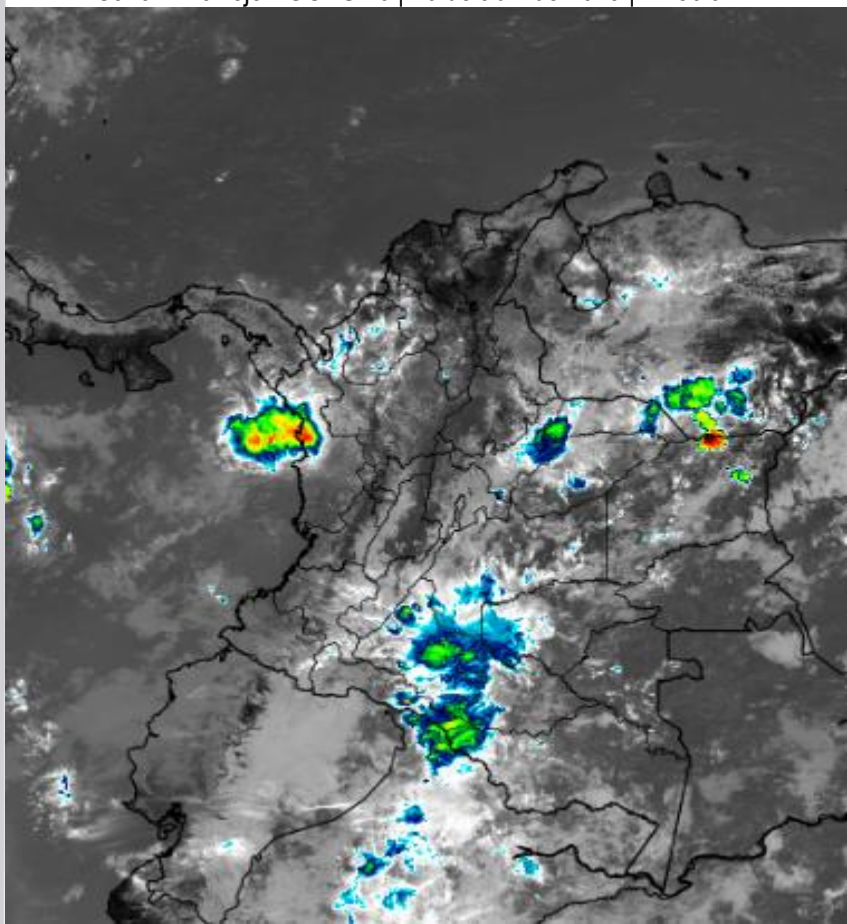
## IMAGEN SATELITAL

Canal Infrarrojo - GOES 16 | 16 de abril de 2019 | 11:30 a.m.

### CONDICIONES HIDROMETEOROLÓGICAS ACTUALES

En las últimas horas se han reportado lluvias y descargas eléctricas en zonas de Guaviare, Caquetá, Amazonas, Casanare, Córdoba, Antioquia, Arauca y Chocó. En el resto del país cielo mayormente cubierto con predominio de tiempo seco.

El pronóstico para las próximas 24 horas indica que las precipitaciones de mayor volumen se concentrarán en zonas de las regiones Orinoquia, Amazonia, Pacífica y en sectores de Antioquia, Boyacá, santanderes, Cundinamarca, Caldas y Risaralda.



Consulte todos los días el pronóstico del tiempo y las alertas hidrometeorológicas vigentes del IDEAM, en un formato de calidad. Alrededor de las 7:30 a. m. está a disposición del público en [www.ideam.gov.co](http://www.ideam.gov.co).

Se puede ver también en dispositivos móviles **AQUÍ**





# LO MÁS DESTACADO

## LLUVIAS REGISTRADAS EN LAS ÚLTIMAS 24 HORAS

- En el país se identificó un descenso en la cantidad de precipitaciones, las lluvias de mayor consideración se registraron en sectores de los departamentos de Casanare, Córdoba y Meta, alcanzando el mayor volumen en los municipios de **Sahagún (Córdoba)** y **Puerto Rico (Meta)** con **80,0 mm**.

### ALERTA ROJA

- Por alta posibilidad de deslizamientos de tierra en zonas inestables o de ladera ubicadas en los departamentos de Meta y Putumayo.
- Por alta posibilidad de ocurrencia de incendios de la cobertura vegetal en zonas de bosques, cultivos y pastos localizadas en departamentos de Bolívar, Córdoba, La Guajira, Magdalena y Sucre, en la región Caribe y Norte de Santander, en la Andina.

### ALERTA NARANJA

- Por mediana posibilidad de crecientes súbitas en los ríos Paila (Cauca); Sumapaz (Cundinamarca); Lebrija y Oro (Santander); Negro y Prado (Tolima); Mira (Nariño); San Juan (Chocó); Dagua y Anchicaya (Valle del Cauca) y Negro, Guacavía, Guatiquía, Guayuriba, Humea, Guamal, Humadea, Lengupá, Upía, Garagoa y Túa, afluentes a la cuenca alta del río Meta (Meta).
- Por niveles altos en el río Amazonas (Amazonas).
- Por mediana posibilidad de deslizamientos de tierra detonados por lluvias en sectores inestables o de alta pendiente localizados en las regiones Andina, Pacífica, Orinoquia y Amazonia.
- Por mediana posibilidad de ocurrencia de incendios de la cobertura vegetal en zonas de bosques, cultivos y pastos localizados en las regiones Caribe, Andina y Orinoquia.

### ALERTA AMARILLA

- Por baja probabilidad de crecientes súbitas en los ríos: Bogotá, Negro y Seco (Cundinamarca); Minero-Carare, Fonce, Opón y Frio, La Iglesia, Tona, Navas y Chapinero, aportantes al Lebrija (Santander); Suárez (Santander-Boyacá); Nare (Antioquia); Chicamocha (Boyacá); Palo y Timba (Cauca), Lili, Meléndez, Cañaveralejo, Claro, Cali, Pance, Jamundí, Guachal, Amaime, Cerrito, Guabas, Tuluá, Bugalagrande, Guadalajara, Paila y Frío (Valle del Cauca); Micay, Naya, Calambre, Mayorquín y Raposo (Cauca y Valle del Cauca); Saldaña, Amoyá, Tetuán, Ortega (Tolima); cuenca alta y media del Patía y Guachicono (Nariño); Guineo, Orito y Guamuéz, aportantes a la cuenca alta del Putumayo y quebradas y ríos del Valle de Aburrá.
- Por niveles altos en la cuenca media y baja del río Atrato.
- Por viento y oleaje en el centro del mar Caribe colombiano con posibilidad de valores por encima de lo normal, de afectación para la navegación menor.
- Por tiempo lluvioso con posibilidad de tormentas eléctricas y ráfagas de viento en el centro y norte del Pacífico nacional.

# PRONÓSTICO CONDICIONES METEOROLÓGICAS ESPECIALES

## ÁREA DEL VOLCÁN GALERAS

A lo largo de la jornada se estima cielo entre parcial y mayormente cubierto con predominio de tiempo seco.

El Servicio Geológico Colombiano reporta en nivel AMARILLO (III): CAMBIOS EN EL COMPORTAMIENTO DE LA ACTIVIDAD VOLCÁNICA. Lat:155 Lon:-77.37

ELEVACIÓN (pies)	DIRECCIÓN	VELOCIDAD	
		NUDOS	Km/h
10.000	OESTE-NOROESTE	0 - 5	0 - 9
18.000	ESTE	10 - 15	18 - 27
24.000	ESTE	10 - 15	18 - 27
30.000	ESTE-NORESTE	10 - 15	18 - 27

## ÁREA DEL VOLCÁN NEVADO DEL HUILA

En las horas de la mañana se prevé tiempo seco. Después del mediodía se incrementará la nubosidad con precipitaciones.

El Servicio Geológico Colombiano reporta en nivel AMARILLO (III): CAMBIOS EN EL COMPORTAMIENTO DE LA ACTIVIDAD VOLCÁNICA. Lat:2.92 Lon:-76.05

ELEVACIÓN (pies)	DIRECCIÓN	VELOCIDAD	
		NUDOS	Km/h
10.000	SUR-SURESTE	0 - 5	0 - 9
18.000	ESTE	5 - 10	9 - 18
24.000	ESTE	10 - 15	18 - 27
30.000	NORESTE	10 - 15	18 - 27

## ÁREA DEL VOLCÁN CERRO MACHÍN

Se estima que durante gran parte de la jornada se presente tiempo seco, aunque al finalizar el día se incrementará la nubosidad.

El Servicio Geológico Colombiano reporta en nivel AMARILLO (III): CAMBIOS EN EL COMPORTAMIENTO DE LA ACTIVIDAD VOLCÁNICA. Lat:4.80 Lon:-75.62

ELEVACIÓN (pies)	DIRECCIÓN	VELOCIDAD	
		NUDOS	Km/h
10.000	ESTE-SURESTE	0 - 5	0 - 9
18.000	ESTE	0 - 5	0 - 9
24.000	ESTE	5 - 10	9 - 18
30.000	ESTE	5 - 10	9 - 18

## ÁREA DEL VOLCÁN NEVADO DEL RUIZ

En las horas de la mañana se prevé tiempo seco. Después del mediodía se incrementará la nubosidad con precipitaciones.

El Servicio Geológico Colombiano reporta en nivel AMARILLO (III): CAMBIOS EN EL COMPORTAMIENTO DE LA ACTIVIDAD VOLCÁNICA. Lat:4.89 Lon:-75.32

ELEVACIÓN (pies)	DIRECCIÓN	VELOCIDAD	
		NUDOS	Km/h
10.000	ESTE	0 - 5	0 - 9
18.000	ESTE	5 - 10	9 - 18
24.000	ESTE	5 - 10	9 - 18
30.000	ESTE	5 - 10	9 - 18

## ÁREA DEL COMPLEJO VOLCÁNICO CHILES-CERRO NEGRO DE MAYASQUER

Durante las horas de la mañana y tarde se estima tiempo seco con cielo parcialmente cubierto. En la noche son previstas precipitaciones.

El Servicio Geológico Colombiano reporta en nivel AMARILLO (III): CAMBIOS EN EL COMPORTAMIENTO DE LA ACTIVIDAD VOLCÁNICA. Lat:0.81-Lon:-77.33 Lat:0.76 Lon:-77.95

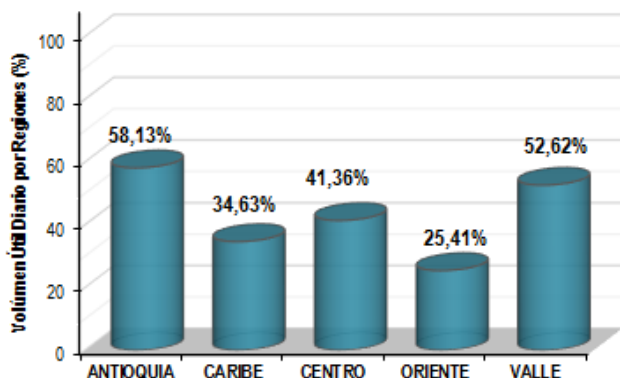
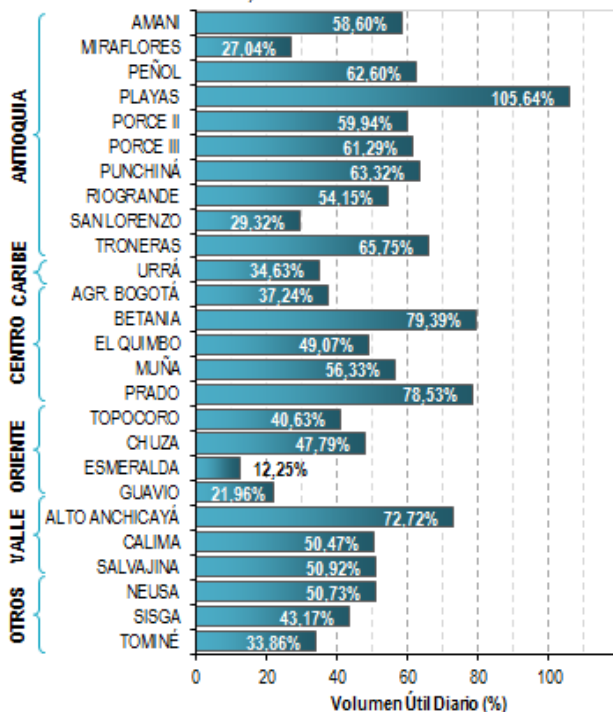
ELEVACIÓN (pies)	DIRECCIÓN	VELOCIDAD	
		NUDOS	Km/h
10.000	OESTE	0 - 5	0 - 9
18.000	ESTE	0 - 5	0 - 9
24.000	ESTE	10 - 15	18 - 27
30.000	ESTE-NORESTE	5 - 10	9 - 18

# ESTADO DE LOS EMBALSES

A continuación se relaciona el volumen útil diario de los principales embalses del país (expresado en porcentaje), de acuerdo con la información reportada por XM S.A. E.S.P en la siguiente dirección electrónica: <http://ido.xm.com.co/ido/SitePages/hidrologia.aspx?q=reservas>

## VOLUMEN ÚTIL DIARIO EN LOS PRINCIPALES EMBALSES DEL PAÍS

Lunes, 15 de abril de 2019



Para estar informado diariamente de lo que pasa con el **pronóstico del tiempo y las alertas.**

Síguenos en Twitter  
**@IDEAMColombia**



## PRECIPITACIONES

A continuación se relacionan los municipios donde en las últimas 24 horas se registraron precipitaciones iguales o superiores a 30.0 mm.

Se aclara que las precipitaciones indicadas en los municipios, realmente corresponden a aquellos puntos en los cuales el IDEAM tiene estaciones de monitoreo, pero no necesariamente quiere decir que el dato corresponda a las lluvias que se presentaron directamente sobre el área urbana en donde se concentra la mayor población. En ocasiones la estación sobre la cual se destaca el mayor valor de precipitación, a pesar de pertenecer al municipio, puede quedar alejada del centro poblado principal.

DEPARTAMENTO	MUNICIPIO
<b>ANTIOQUIA</b>	Gómez Plata (40,0) y Tarazá (33,0).
<b>BOYACÁ</b>	San Luis De Gaceno (35,1).
<b>CASANARE</b>	Paz De Ariporo (65,5), Chámeza (36,0) y Yopal-Aeropuerto (32,0).
<b>CESAR</b>	Pueblo Bello (40,0).
<b>CHOCÓ</b>	Bahía Solano (39,5).
<b>CÓRDOBA</b>	<b>Sahagún (80,0)</b> y La Apartada (46,0).
<b>CUNDINAMARCA</b>	Susa (38,6).
<b>MAGDALENA</b>	Fundación (50,0).
<b>META</b>	<b>Puerto Rico (80,0)</b> y La Macarena (35,0).
<b>NARIÑO</b>	Barbacoas (35,6).
<b>NORTE DE SANTANDER</b>	Sardinata-Divisiones (40,0) y Sardinata (37,8).
<b>SANTANDER</b>	Simacota (44,0) y Coromoro (38,9).

Para estar informado diariamente de lo que pasa con el **pronóstico del tiempo y las alertas.**

Síguenos en Twitter  
**@IDEAMColombia**



## TEMPERATURAS MÁXIMAS

A continuación se relacionan los municipios donde en las últimas 24 horas se registraron temperaturas iguales o superiores a 35.0 °C.

Se aclara que las temperaturas indicadas en los municipios, realmente corresponden a aquellos puntos en los cuales el IDEAM tiene estaciones de monitoreo, pero no necesariamente quiere decir que el dato corresponda a las temperaturas que se presentaron directamente sobre el área urbana en donde se concentra la mayor población. En ocasiones la estación sobre la cual se destaca el mayor valor de temperatura, a pesar de pertenecer al municipio, puede quedar alejada del centro poblado principal.

DEPARTAMENTO	MUNICIPIO
<b>ARAUCA</b>	Arauca-Aeropuerto (36,9).
<b>BOLÍVAR</b>	<b>Zambrano (38,4)</b> , Magangué (35,8), Arjona (35,8), María La Baja-Presa Ay Grande (35,6), María La Baja-Nva. Florida (35,5), Pinillos (35,4) y El Carmen De Bolívar (35,2).
<b>CESAR</b>	Valledupar-Aeropuerto (38,2) y Agustín Codazzi-Hda. Centenario (35,0).
<b>CÓRDOBA</b>	Planeta Rica (37,0), Ciénaga De Oro (36,8), Chima (36,0), Montería-Aeropuerto (35,8), Montelíbano (35,7), Lórica (35,6), Ayapel (35,4), Sahagún (35,2) y San Bernardo Del Viento (35,2).
<b>CUNDINAMARCA</b>	Puerto Salgar (35,8).
<b>LA GUAJIRA</b>	Urumita (36,2).
<b>MAGDALENA</b>	Pivijay (37,4).
<b>SUCRE</b>	Corozal (35,8) y Sampués (35,2).
<b>TOLIMA</b>	Ambalema (35,6).



# PRONÓSTICO METEOROLÓGICO



Martes 16 y miércoles 17 de abril de 2019

REGIÓN	PRONÓSTICO
<b>SABANA DE BOGOTÁ</b>	<p><b>MARTES:</b> Para la tarde se prevé aumento de la nubosidad con lluvias de variada intensidad sobre el norte, oriente y occidente, siendo esta última zona la de mayor intensidad. En la noche, cielo mayormente nublado con probabilidad moderada de lloviznas y/o lluvias en el occidente y norte de la capital.</p> <p><b>MIÉRCOLES:</b> En la madrugada, cielo mayormente nublado con probabilidad de lloviznas sobre el occidente y sur de la ciudad. En la mañana, cielo mayormente nublado probabilidad de lluvias en el oriente y sur de la capital. En la tarde, aumento de la nubosidad con probabilidad de lluvias de variada intensidad sobre gran parte de la capital, las más fuertes se esperan en el norte y sur de la ciudad. En la noche, se espera nubosidad y lluvia con tendencia a la disminución.</p>
<b>CARIBE</b>	<p><b>MARTES:</b> En la tarde se estima con condiciones de cielo mayormente cubierto y lluvias en sectores de Córdoba, Sucre, Bolívar, Magdalena y Cesar. Para la noche se estiman precipitaciones entre ligeras y moderadas en suroccidente y suroriente de Córdoba, sur de Sucre, centro de Bolívar, sur de Magdalena, y norte de Cesar. No se descartan lloviznas en la Sierra Nevada de Santa Marta.</p> <p><b>MIÉRCOLES:</b> Las lluvias en la región se estiman para las horas de la tarde y noche, siendo las de mayor intensidad en la tarde en amplios sectores de Magdalena, Sucre, Magdalena, Cesar, Atlántico, y centro y norte de Bolívar.</p>
<b>ARCHIPIÉLAGO DE SAN ANDRÉS, PROVIDENCIA Y SANTA CATALINA</b>	<p><b>MARTES:</b> Para la tardes se estima tiempo seco con cielo parcialmente cubierto. En la noche se prevé tiempo seco, con cielo entre ligera y parcialmente cubierto.</p> <p><b>MIÉRCOLES:</b> Se estima predominen las condiciones de tiempo seco, el cielo se mantendrá entre ligera y parcialmente cubierto.</p>
<b>MAR CARIBE</b>	<p><b>MARTES:</b> Se mantendrán las condiciones de tiempo seco con cielo entre ligera y parcialmente cubierto, sin embargo, no se descartan lluvias ligeras en el occidente del área, particularmente en el golfo de Urabá.</p> <p><b>MIÉRCOLES:</b> Es probable que se registren lluvias en el occidente del área en zonas aledañas a la costa. El resto de la región con tiempo seco.</p>
<b>ANDINA</b>	<p><b>MARTES:</b> Para la tarde se estima que se intensifiquen las lluvias en zonas de Antioquia, Santander, Boyacá, Risaralda y en Cundinamarca. Precipitaciones de menor volumen en el resto de la región. No se descarta actividad eléctrica. En la noche se mantendrán las lluvias de mayor intensidad en el centro de la región en zonas de Antioquia, Cundinamarca, Norte de Santander, Santander, Risaralda y Boyacá. Posibles descargas eléctricas.</p> <p><b>MIÉRCOLES:</b> En la región se prevé presencia de lluvias entre moderadas y fuertes en horas de la tarde y noche en amplios sectores del centro de la región, siendo el eje cafetero, Antioquia, Santander, Boyacá, y Cundinamarca, los sectores con las lluvias más intensas.</p>

Planeando tu día?  
Descarga YA y conoce...



Consúltalo a diario y únete a la Cultura del Pronóstico del IDEAM

Disponible para  



# PRONÓSTICO METEOROLÓGICO



Martes 16 y miércoles 17 de abril de 2019

REGIÓN	PRONÓSTICO
<b>INSULAR PACÍFICO</b>	<p><b>MARTES:</b> Se estima que en Gorgona predominen las condiciones de tiempo seco con nubosidad variada en la mañana, para la noche se prevé presencia de lloviznas. En Malpelo se registrarán lluvias ligeras con abundante nubosidad en horas de la noche.</p> <p><b>MIÉRCOLES:</b> En Gorgona se estima presencia de lluvias en horas de la tarde y noche especialmente, no se descarta actividad eléctrica. En Malpelo nubosidad variable con presencia de lluvias entre ligeras y moderadas, las cuales se registrarán para la tarde.</p>
<b>PACÍFICO</b>	<p><b>MARTES:</b> En la tarde se prevé condiciones nubosas y lluvias de variada intensidad en sectores de Chocó, Nariño, precipitaciones menos intensas en zonas de Valle del Cauca, Cauca y Nariño. Posibles descargas eléctricas. Durante la noche se estima mayor nubosidad y lluvias moderadas a fuertes en Choco y Nariño. Lluvias menos intensas en el occidente de Valle y Cauca.</p> <p><b>MIÉRCOLES:</b> Cielo mayormente cubierto con precipitaciones y descargas eléctricas en varias zonas de Chocó, Valle del Cauca, y mas fuertes en Cauca y Nariño.</p>
<b>OCÉANO PACÍFICO</b>	<p><b>MARTES:</b> En el Pacífico colombiano se prevén condiciones nubosas durante la jornada con precipitaciones y posibles descargas eléctricas en cercanías al litoral en la mañana y luego al finalizar la noche.</p> <p><b>MIÉRCOLES:</b> Cielo mayormente nublado con lluvias en el litoral en la madrugada y mañana. Probabilidad de actividad eléctrica.</p>
<b>ORINOQUIA</b>	<p><b>MARTES:</b> Para la tarde se estima abundante nubosidad en la región con lluvias entre moderadas a fuertes en áreas de Casanare, Meta y Arauca, Vichada. Probabilidad de actividad eléctrica. Durante la noche se advierten precipitaciones en sectores del piedemonte llanero y occidente de Casanare y de Meta. Precipitaciones menos intensas en Vichada.</p> <p><b>MIÉRCOLES:</b> En la región se estima abundante nubosidad durante la jornada con precipitaciones intensas en sectores de Meta, Arauca, Casanare y Vichada. Probabilidad de actividad eléctrica.</p>
<b>AMAZONIA</b>	<p><b>MARTES:</b> Para la tarde nubosidad variable con lluvias en sectores de Guaviare, Vaupés, Guainía, Caquetá y Amazonas; no se descartan lloviznas en Putumayo. Probabilidad de descargas eléctricas en momentos de lluvia intensa. Durante la noche cielo entre parcial y mayormente cubierto con lluvias en el occidente de Putumayo y de Caquetá y en el oriente de Amazonas, Guainía y Vaupés.</p> <p><b>MIÉRCOLES:</b> La región estará con condiciones nubosas durante la jornada en gran parte de la región con lluvias fuertes y con tendencia a disminuir las lluvias en horas de la noche.</p>

Planeando tu día?  
Descarga YA y conoce...



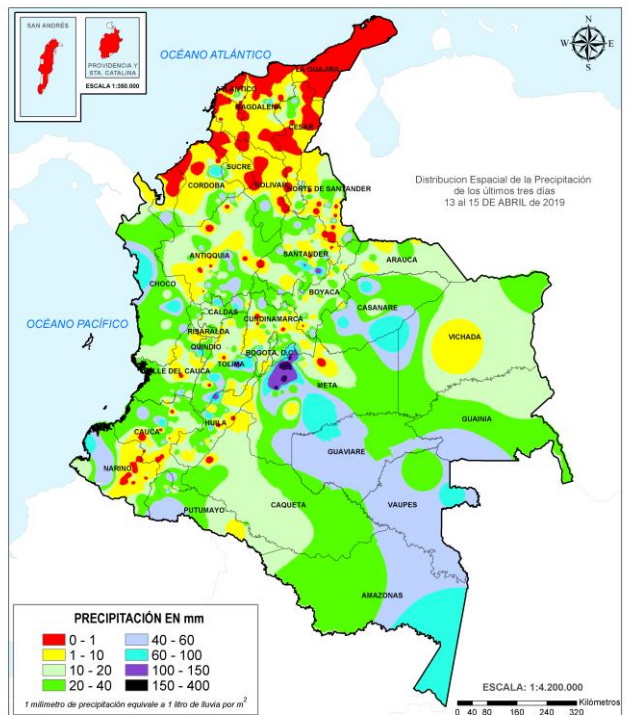
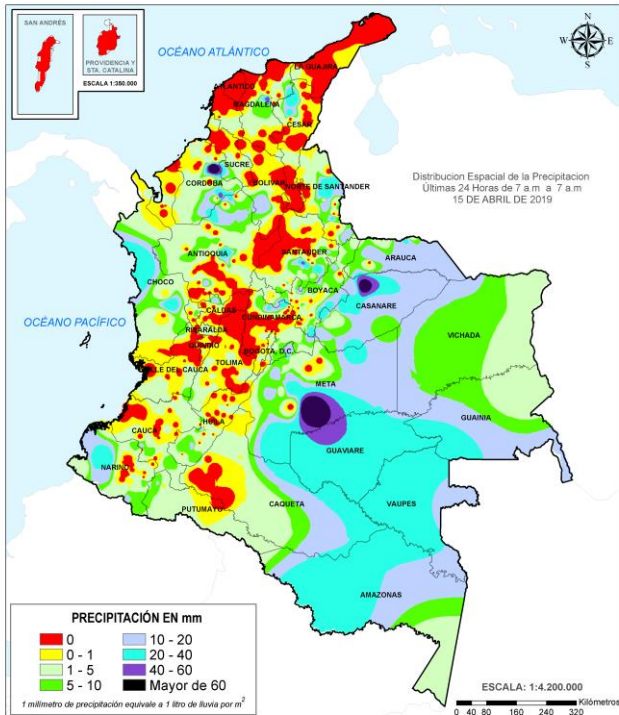
Consúltalo a diario y únete a  
la Cultura del Pronóstico del IDEAM

Disponible para  

# MAPAS DE PRECIPITACIÓN

**Precipitación diaria:** desde las 7:00 a.m. del lunes 15 y hasta las 7:00 a.m. del martes 16 de abril de 2019.

**Precipitación últimas 72 horas:** desde las 7:00 a.m. del sábado 13 y hasta las 7:00 a.m. del martes 16 de abril de 2019.



## ALERTAS VIGENTES E INFORMACIÓN ADICIONAL

Para mayor información sobre el pronóstico del estado del tiempo, informes técnicos diarios, comunicados especiales, mapas diarios de temperaturas máximas y mínimas e información diaria de precipitación se sugiere consultar los siguientes enlaces:

- [MAPA DIARIO DE TEMPERATURA MÁXIMA.](#)
- [MAPA DIARIO DE TEMPERATURA MÍNIMA.](#)



# ALERTAS POR NIVELES DE LOS RÍOS

REGIÓN ANDINA	SITIOS PARA LOS CUALES SE GENERA LA ALERTA	ALERTA NARANJA
<p><b>CRECIENTE SÚBITA DEL RÍO LA PAILA (CORINTO, CAUCA)</b>                      CDGRD del Cauca, informa de inundaciones en los barrios de La Playa y La Esmeralda en el municipio de Corinto (Cauca), por creciente súbita del río La Paila, afectando al acueducto de dicha zona.</p> <p><b>CRECIENTE SÚBITA DEL RÍO SUMAPÁZ</b>                      Continúan las variaciones de los niveles del río Sumapáz en las últimas horas, especialmente desde Cabrera (Cundinamarca), hasta Melgar (Tolima), y se prevé que ésta condición se mantenga en el transcurso del día.</p> <p><b>CRECIENTE SÚBITA EN EL RÍO DE ORO AFLUENTE AL RÍO LEBRIJA</b>                      El CDGRD de Santander informa de creciente súbita en el Río De Oro en el municipio de Girón (Santander), lo cual ha generado desbordamiento y anegamientos en el municipio.</p> <p><b>PROBABILIDAD DE CRECIENTES SÚBITAS EN LA CUENCA DEL RÍO PRADO Y AFLUENTES</b>                      Se mantiene esta alerta debido a que se observan incrementos significativos en el río Negro (afluente al río Prado), a la altura del municipio de Prado.</p>		

REGIÓN PACÍFICO	SITIOS PARA LOS CUALES SE GENERA LA ALERTA	ALERTA NARANJA
<p><b>PROBABILIDAD DE CRECIENTES SÚBITAS EN LA CUENCA DEL RÍO MIRA.</b>                      Se mantiene esta alerta dada la probabilidad de crecientes súbitas en el río Mira y sus afluentes, se recomienda especial atención en los municipios de Tumaco, Barbacoas, Ricaurte y Roberto Payán.</p> <p><b>PROBABILIDAD DE CRECIENTES SÚBITAS EN LA CUENCA DEL RÍO SAN JUAN (CHOCÓ).</b>                      Se mantiene esta alerta dado que se prevé nuevos incrementos significativos en el nivel del río San Juan, por lo cual se alerta a las poblaciones de Medio San Juan, Condoto, Sipí e Istmina y en la cuenca baja del río San Juan, a la altura del municipio de Litoral de San Juan. Se registra incremento moderado en el nivel del río Sipí y cuenca baja del río San Juan, en las últimas horas.</p> <p><b>PROBABILIDAD DE CRECIENTES SÚBITAS EN LOS RÍOS DEL DAGUA Y ANCHICAYÁ.</b>                      Se mantiene esta alerta dada la probabilidad de crecientes súbitas en los niveles de los ríos Dagua, Buenaventura, Bahía de Málaga y Anchicayá.</p>		

# ALERTAS POR NIVELES DE LOS RÍOS

REGIÓN ORINOQUIA	SITIOS PARA LOS CUALES SE GENERA LA ALERTA	ALERTA NARANJA
<p><b>PROBABILIDAD DE CRECIENTES SÚBITAS EN LA CUENCA ALTA DEL RÍO META</b>                      Probabilidad de crecientes súbitas en los ríos que descienden del piedemonte llanero, especialmente para los ríos Negro, Guacavía, Guatiquía, Guayuriba, Humea, Guamal, Humadea, Lengupá, Upía, Garagoa y Túa, afluentes de la cuenca alta del río Meta. Se registra ascenso moderado en el río Meta a la altura de los Municipios de Villavicencio, El Calvario, Puerto López y Cabuyaro.</p>		
REGIÓN AMAZONIA	SITIOS PARA LOS CUALES SE GENERA LA ALERTA	ALERTA NARANJA
<p><b>NIVELES ALTOS EN EL RÍO AMAZONAS.</b>                      Se mantiene esta alerta por niveles altos en el río Amazonas, a la altura del municipio de Leticia, esta condición hidrológica es normal para la época del año y se espera que la cota de afectación se alcance para finales del mes de abril.</p>		
REGIÓN ANDINA	SITIOS PARA LOS CUALES SE GENERA LA ALERTA	ALERTA AMARILLA
<p><b>PROBABILIDAD DE CRECIENTE SÚBITA EN LOS RÍOS NEGRO Y SECO.</b>                      Se presenta el nivel de alerta amarilla ante la posibilidad de creciente súbitas en la cuenca del río Negro, a la altura de los municipios de Villeta, El Peñón, Nimaima, Puerto Salgar (Cundinamarca) y Puerto Boyacá (Boyacá), donde para este último se presentan incrementos significativos del río Negro, cerca a desembocar en el río Magdalena. El río Seco, presenta tendencia al ascenso moderado.</p> <p><b>PROBABILIDAD DE CRECIENTE SÚBITA EN LA CUENCA DEL RÍO MINERO-CARARE.</b>                      Se mantiene esta alerta dada la probabilidad de crecientes súbitas en el río Minero-Carare y sus afluentes, a la altura de San Pablo de Borbur (Boyacá), Cimitarra y Puerto Parra (Santander).</p> <p><b>PROBABILIDAD DE CRECIENTE SÚBITA EN LA CUENCA DEL RÍO SUÁREZ.</b>                      Se esperan incrementos en el río Suárez y sus afluentes. Especial atención en el sur del departamento de Santander, Boyacá y norte de Cundinamarca.</p> <p><b>PROBABILIDAD DE CRECIENTE SÚBITA EN LA CUENCA DEL RÍO FONCE.</b>                      Se esperan incrementos en el río Fonce y sus afluentes. En las últimas horas se han observado incrementos importantes en el río Fonce, a la altura del municipio de Páramo (Santander).</p> <p><b>CRECIENTES SÚBITAS EN LA CUENCA DEL RÍO NARE</b>                      Se cambia a ALERTA AMARILLA; en forma moderada se registran variaciones en el nivel de algunos afluentes al río Nare como son: el río Samaná Norte, a la altura del municipio de San Luis; Río Nus, a la altura de Yolombó; y río Negro, a la altura de Rionegro. En Las últimas cuatro horas la tendencia es de descenso.</p>		

# ALERTAS POR NIVELES DE LOS RÍOS

REGIÓN ANDINA	SITIOS PARA LOS CUALES SE GENERA LA ALERTA	ALERTA AMARILLA
<p><b>PROBABILIDAD DE CRECIENTES SÚBITAS EN LA CUENCA DEL RÍO CHICAMOCHA.</b> Se mantiene este nivel de alerta, ya que no se descartan crecientes súbitas en el río Chicamocha y sus afluentes, especialmente a la altura de los municipios de Pesca, Nobsa, Onzaga y demás zonas ubicadas al sur de dicha cuenca (Boyacá).</p>		
<p><b>PROBABILIDAD DE CRECIENTES SÚBITAS EN LA CUENCA DEL RÍO OPÓN.</b> Se mantiene esta alerta dada la probabilidad de crecientes súbitas en el río Opón y sus afluentes, especialmente a la altura de los municipios de Simacota y Barrancabermeja (Santander).</p>		
<p><b>PROBABILIDAD DE CRECIENTES SÚBITAS EN LA CUENCA DEL RÍO LEBRIJA.</b> Se mantiene esta alerta ante la probabilidad de incrementos súbitos en el nivel del río Lebrija y sus afluentes, especialmente en los ríos Frio, La Iglesia, Tona, Navas y Chapinero (Santander).</p>		
<p><b>PROBABILIDAD DE CRECIENTES SÚBITAS EN AFLUENTES DE LA CUENCA ALTA Y MEDIA DEL RÍO CAUCA.</b> Se mantiene esta alerta por probabilidad de incrementos súbitos en los niveles de los ríos Palo y Timba (Departamento del Cauca), Lili, Meléndez, Cañavalejo, Claro, Cali, Pance, Jamundí, Guachal, Amaime, Cerrito, Guabas, Tuluá, Bugalagrande, Guadalajara, Paila y Frío (departamento del Valle del Cauca), entre otros directos al río Cauca. Especial atención a la altura de los municipios de Guadalajara de Buga, Cali, Candelaria y Palmira (Valle del Cauca), ya que se registran incrementos significativos en sus ríos y afluentes.</p>		
<p><b>PROBABILIDAD DE CRECIENTES SÚBITAS EN LAS QUEBRADAS Y RÍOS DE VALLE DE ABURRÁ.</b> Se mantiene esta alerta dada la probabilidad de incrementos súbitos en el nivel de las quebradas y ríos del Valle de Aburra. Especial atención a los niveles del río Medellín y sus aportantes, en los municipios de Caldas, Itagüí, Bello y La Estrella, ya que se registran incrementos importantes.</p>		
<p><b>PROBABILIDAD DE CRECIENTES SÚBITAS EN LA CUENCA DEL RÍO BOGOTÁ</b> No se descartan incrementos importantes en la cuenca del río Bogotá, debido a la saturación de la cuenca. Se recomienda especial atención en la cuenca media y baja.</p>		
<p><b>PROBABILIDAD DE CRECIENTES SÚBITAS EN LA CUENCA DEL RÍO SAN JUAN (ANTIOQUIA)</b> Se registran incrementos importantes en la cuenca del río San Juan y sus afluentes. Se recomienda especial atención en los municipios de Salgar y Ciudad Bolívar (Antioquia). Se destaca una creciente súbita en la vereda San Agustín, corregimiento de Santa Rita (municipio de Andes), del día de ayer, reportando 4 personas desaparecidas (Gestión del Riesgo de Andes - Antioquia).</p>		
<p><b>PROBABILIDAD DE CRECIENTES SÚBITAS EN LAS CUENCAS DE LOS RÍOS SALDAÑA, AMOYÁ TETUÁN Y ORTEGA.</b> Se mantiene esta alerta dada la probabilidad de incrementos súbitos en el nivel de los ríos Saldaña, Amoyá, Tetuán, Ortega (Tolima) y otros directos al Magdalena, por saturación de humedad de dichas cuencas.</p>		

# ALERTAS POR NIVELES DE LOS RÍOS

REGIÓN PACÍFICO	SITIOS PARA LOS CUALES SE GENERA LA ALERTA	ALERTA AMARILLA
-----------------	--	-----------------

**NIVELES ALTOS EN LA CUENCA ALTA Y MEDIA DEL RÍO ATRATO.**

Se mantiene esta alerta dada la tendencia actual al ascenso en el nivel del río Atrato (en su cuenca alta), a la altura del municipio de Lloró (Chocó). Se espera que la onda transite hacia aguas abajo, recomendando estar atento al nivel del río.

**PROBABILIDAD DE CRECIENTES SÚBITAS EN LOS RÍOS DEL LITORAL PACÍFICO EN LOS DEPARTAMENTOS DE CAUCA Y VALLE DEL CAUCA.**

Se mantiene esta alerta dada la probabilidad de crecientes súbitas en los niveles de los ríos Micay, Naya, Calambre, Mayorquín y Raposo.

**PROBABILIDAD DE CRECIENTES SÚBITAS EN LAS CUENCAS DE LOS RÍOS DEL ALTO Y MEDIO PATÍA Y GUACHICONO.**

Se mantiene este nivel de alerta dado que se prevé incrementos significativos en el nivel de los ríos Patía (cuenca alta y media) y Guachicono.

REGIÓN AMAZÓNICA	SITIOS PARA LOS CUALES SE GENERA LA ALERTA	ALERTA AMARILLA
------------------	--	-----------------

**CRECIENTES SÚBITAS EN LA CUENCA ALTA DEL RÍO PUTUMAYO**

Se presenta esta alerta ante el incremento registrado en el nivel del río Putumayo, a la altura del municipio de Puerto Asís, en días pasados. No se descarta situación hidrológica similar en sus afluentes, los ríos Guineo, Orito y Guamuéz.

# ALERTAS POR AMENAZAS DE DESLIZAMIENTO

## ALERTA ROJA:

Amenaza alta a muy alta por deslizamientos de tierra detonados por lluvias, localizados en los siguientes municipios:

## ALERTA NARANJA:

Amenaza moderada por deslizamientos de tierra detonados por lluvias, localizados en los siguientes municipios:

REGIÓN ORINOQUIA	SITIOS PARA LOS CUALES SE GENERA LA ALERTA	ALERTA ROJA
META: Acacías, Guamal, Restrepo y Villavicencio.		
REGIÓN AMAZONÍA	SITIOS PARA LOS CUALES SE GENERA LA ALERTA	ALERTA ROJA
PUTUMAYO: Mocoa.		
REGIÓN ANDINA	SITIOS PARA LOS CUALES SE GENERA LA ALERTA	ALERTA NARANJA
<p><b>ANTIOQUIA:</b> Andes, Betania, Caramanta, Carmen de Viboral, Ciudad Bolívar, Cocorná, El Bagre, Fredonia, Granada, Jardín, Montebello, Peque, Sabanalarga, San Francisco, San Luis, San Roque, Uramita, Urrao y Zaragoza.</p> <p><b>CALDAS:</b> Pácora y Samaná.</p> <p><b>CUNDINAMARCA:</b> Fusagasugá, Gachalá, Gama, Guayabetal, Gutiérrez, Medina, Quetame, Sylvania, Tibacuy, Ubalá y Viotá.</p> <p><b>HUILA:</b> Teruel.</p> <p><b>SANTANDER:</b> Charalá, Chima, Confines y Coromoro.</p> <p><b>TOLIMA:</b> Cajamarca, Carmen de Apicalá, Chaparral, Cunday, Guamo, Icononzo, Melgar y Suárez.</p>		
REGIÓN ORINOQUIA	SITIOS PARA LOS CUALES SE GENERA LA ALERTA	ALERTA NARANJA
META: Barranca de Upía, Cubarral, Cumaral, El Calvario, El Castillo, El Dorado, Lejanías, Mesetas, Puerto Rico, San Juan de Arama, San Juanito, San Martín y Uribe.		
REGIÓN PACÍFICO	SITIOS PARA LOS CUALES SE GENERA LA ALERTA	ALERTA NARANJA
<p><b>CAUCA:</b> Cajibío, El Tambo, López y Timbiquí.</p> <p><b>CHOCÓ:</b> Bahía Solano (Mutis) y Cértegui.</p> <p><b>NARIÑO:</b> Barbacoas y Ricaurte.</p> <p><b>VALLE DEL CAUCA:</b> Caicedonia.</p>		
REGIÓN AMAZONÍA	SITIOS PARA LOS CUALES SE GENERA LA ALERTA	ALERTA NARANJA
CAQUETÁ: Florencia y Montañita.		

# ALERTAS POR AMENAZAS DE DESLIZAMIENTO

**ALERTA ROJA:**

Amenaza alta a muy alta por deslizamientos de tierra detonados por lluvias, localizados en los siguientes municipios:

**ALERTA NARANJA:**

Amenaza moderada por deslizamientos de tierra detonados por lluvias, localizados en los siguientes municipios:

REGIÓN CARIBE	SITIOS PARA LOS CUALES SE GENERA LA ALERTA	ALERTA AMARILLA
<p><b>CESAR:</b> La Gloria, Pailitas y Pelaya.  <b>CÓRDOBA:</b> Montelíbano, Puerto Libertador y San Jose de Ure.</p>		
REGIÓN ANDINA	SITIOS PARA LOS CUALES SE GENERA LA ALERTA	ALERTA AMARILLA
<p><b>ANTIOQUIA:</b> Abejorral, Abriaquí, Amagá, Amalfi, Angelópolis, Anorí, Argelia, Armenia, Belmira, Betulia, Briceño, Buritica, Cáceres, Caicedo, Caldas, Campamento, Cañasgordas, Caracolí, Concordia, Dabeiba, Ebéjico, Frontino, Giraldo, Heliconia, Ituango, La Unión, Maceo, Medellín, Nariño, Olaya, Puerto Berrío, Puerto Nare, Puerto Triunfo, Remedios, Salgar, San Carlos, San Jerónimo, San Pedro de Los Milagros, Santa Bárbara, Santa Fe de Antioquia, Segovia, Sonsón, Sopetrán, Tarazá, Titiribí, Valdivia, Venecia, Yalí, Yarumal y Yolombó.</p> <p><b>BOYACÁ:</b> Almeida, Aquitania, Betétiva, Boavita, Buenavista, Campohermoso, Chinavita, Chita, Chivor, Coper, Corrales, Covarachía, El Espino, Gámeza, Garagoa, Guicán, La Uvita, La Victoria, Labranzagrande, Macanal, Maripí, Miraflores, Mongua, Monquirá, Muzo, Otanche, Pachavita, Páez, Pajarito, Panqueba, Pauna, Paya, Paz de Rio, Pesca, Pisba, Puerto Boyacá, Quípama, Rondón, Saboyá, San Eduardo, San José de Pare, San Luis de Gaceno, San Mateo, San Pablo de Borbur, Santa María, Santana, Soatá, Socha, Socotá, Sogamoso, Susacón, Tasco, Tibaná, Tópaga, Turmequé, Úmbita y Ventaquemada.</p> <p><b>CALDAS:</b> Aguadas, Chinchiná, Filadelfia, La Merced, Manizales, Manzanares, Marmato, Marulanda, Neira, Pensilvania, Salamina, Supia y Villamaria.</p> <p><b>CUNDINAMARCA:</b> Agua de Dios, Albán, Anapoima, Anolaima, Apulo, Arbeláez, Beltrán, Bituima, Bogotá, D.C., Bojacá, Cabrera, Cachipay, Caparrapí, Cásquez, Carmen de Carupa, Chaguaní, Chipaque, Choachí, Chocontá, Cogua, Cucunubá, El Colegio, El Peñón, El Rosal, Facativá, Fómeque, Fosca, Gachetá, Guaduas, Guatavita, Guayabal de Síquima, Jerusalén, Junín, La Calera, La Mesa, La Palma, La Peña, La Vega, Lenguazaque, Machetá, Manta, Nilo, Nimaíma, Nocaima, Pacho, Paime, Pandí, Paratebuena, Pasca, Pulí, Quebradanegra, Quipile, San Antonio de Tequendama, San Bernardo, San Cayetano, San Juan de Rioseco, Sasaima, Sesquilé, Sibaté, Soacha, Subachoque, Suesca, Supatá, Sutatausa, Tabio, Tausa, Tena, Tocaima, Topaipí, Útica, Vergara, Vianí, Villagómez, Villapinzón, Villeta, Yacopí, Zipacón y Zipaquirá.</p> <p><b>HUILA:</b> Aipe, Altamira, Colombia, Guadalupe, La Plata, Neiva, Pitalito, Salado blanco, San Agustín, Suaza y Tarqui.</p> <p><b>NORTE DE SANTANDER:</b> Ábrego, Arboledas, Cáchira, Cágota, Chinácota, Chitagá, Convención, Cúcuta, Cucutilla, Durania, El Tarra, El Zulia, Gramalote, Hacarí, Labateca, Lourdes, Mutiscua, Ocaña, Pamplona, Salazar, San Calixto, Santiago, Sardinata, Silos, Teorama, Toledo y Villa Caro.</p> <p><b>QUINDÍO:</b> Calarcá, Córdoba y Salento.</p> <p><b>RISARALDA:</b> Santa Rosa de Cabal.</p> <p><b>SANTANDER:</b> Aguada, Albania, Barbosa, Bucaramanga, Carcasí, Cerrito, Charta, Chipatá, Concepción, Contratación, El Guacamayo, El Playón, Florián, Floridablanca, Girón, Guaca, Guapotá, Guavatá, Güepesa, Hato, La Belleza, La Paz, Landázuri, Lebrija, Macaravita, Málaga, Matanza, Mogotes, Oiba, Onzaga, Palmas del Socorro, Piedecuesta, Puente Nacional, Rionegro, San Andrés, San Benito, San Miguel, San Vicente de Chucurí, Santa Helena del Opón, Simacota, Socorro, Sucre, Suratá, Tona, Valle de San José y Vélez.</p> <p><b>TOLIMA:</b> Alpujarra, Anzoátegui, Armero (Guayabal), Ataco, Casabianca, Dolores, Falan, Fresno, Herveo, Ibagué, Lérída, Líbano, Murillo, Natagaima, Ortega, Palocabildo, Planadas, Prado, Purificación, Rioblanco, Roncesvalles, Rovira, San Antonio, Villahermosa y Villarrica.</p>		

# ALERTAS POR AMENAZAS DE DESLIZAMIENTO

**ALERTA ROJA:**

Amenaza alta a muy alta por deslizamientos de tierra detonados por lluvias, localizados en los siguientes municipios:

**ALERTA NARANJA:**

Amenaza moderada por deslizamientos de tierra detonados por lluvias, localizados en los siguientes municipios:

REGIÓN ORINOQUIA	SITIOS PARA LOS CUALES SE GENERA LA ALERTA	ALERTA AMARILLA
<p><b>ARAUCA:</b> Tame.  <b>CASANARE:</b> Aguazul, Chámeza, Hato Corozal, La Salina, Monterrey, Nunchía, Paz de Ariporo, Pore, Recetor, Támara, Tauramena y Yopal.  <b>META:</b> Vistahermosa.</p>		
REGIÓN PACÍFICO	SITIOS PARA LOS CUALES SE GENERA LA ALERTA	ALERTA AMARILLA
<p><b>CAUCA:</b> Buenos Aires, Caldono, Corinto, Inzá, Jambaló, La Sierra, Miranda, Páez (Belalcázar), Piendamó, Popayán, Rosas, Santa Rosa, Santander de Quilichao, Silvia, Sotará (Paispamba), Suárez, Toribío y Totoró.  <b>CHOCÓ:</b> Bojayá (Bellavista), El Carmen, San José del Palmar y Sipí.  <b>NARIÑO:</b> Albán (San José), Buesaco, Cumbitara, Linares, Samaniego, San Pedro de Cartago (Cartago) y Tumaco.  <b>VALLE DEL CAUCA:</b> Bolívar, Buenaventura, Buga, Bugalagrande, Calima (El Darién), Dagua, El Cerrito, El Dovio, Florida, Palmira, San Pedro, Sevilla, Tuluá, Versalles, Vijes y Yumbo.</p>		
REGIÓN AMAZONIA	SITIOS PARA LOS CUALES SE GENERA LA ALERTA	ALERTA AMARILLA
<p><b>CAQUETÁ:</b> Belén de los Andaquíes, El Paujil, Morelia y Puerto Rico.</p>		

# ALERTAS POR AMENAZAS DE DESLIZAMIENTO

**ALERTA ROJA:**

Amenaza alta a muy alta por deslizamientos de tierra detonados por lluvias, localizados en los siguientes municipios:

**ALERTA NARANJA:**

Amenaza moderada por deslizamientos de tierra detonados por lluvias, localizados en los siguientes municipios:

## SECTORES VIALES

### SECTORES VIALES IDENTIFICADOS CON POTENCIALIDAD DE DESLIZAMIENTOS de TIERRA, EN LOS CUALES GENERAN ALERTAS

DEPARTAMENTO	SECTOR VIAL
ANTIOQUIA	Santa Elena – Medellín
CAQUETÁ	Vía Suaza – Florencia Vía Vergel– Florencia
CUNDINAMARCA	Vía Cajamarca – Bogotá Bogotá – Villavicencio Alto de Letras - Pauda
ANTIOQUIA	Vía Medellín – Bolombolo Zaragoza – Cucasia Vía Valdivia – Puerto Valdivia
CALDAS	Manizales – Fresno Manizales – Neira
TOLIMA	Cajamarca – Ibagué La Línea KM 43+600 Armero – Líbano Líbano – Villahermosa Casabianca – Herveo Santa Isabel – Venadillo. Alto de Letras – Padua Manizales – Padua Ataco - Coyaima
NARIÑO	Vía Pasto – Mocoa Pasto – Popayán Pasto – Mojarras Túquerres – Tumaco Circuanvalar - Galeras
NORTE DE SANTANDER	Ocaña – Sardinata Pamplona - Saravena
RISARALDA	Tadó – Pereira Santa Cecilia - Asia
BOYACÁ	Vía Yopal - Sogamoso
VALLE DEL CAUCA	Bolívar - Roldanillo
PUTUMAYO	Mocoa – Pitalito Suaza - Florencia



# ALERTAS POR AMENAZAS DE INCENDIOS DE LA COBERTURA VEGETAL

**ALERTA ROJA:**

Amenaza Alta o muy alta de ocurrencia de incendios de la cobertura vegetal en zonas de bosques, cultivos y pastos, localizados en los siguientes municipios y sectores aledaños:

**ALERTA NARANJA:**

Amenaza moderada de ocurrencia de incendios de la cobertura vegetal en zonas de bosques, cultivos y pastos, localizados en los siguientes municipios y sectores aledaños:

REGIÓN CARIBE	SITIOS PARA LOS CUALES SE GENERA LA ALERTA	ALERTA ROJA
<p><b>BOLÍVAR:</b> Cartagena De Indias, Córdoba, Magangué, Santa Catalina, Santa Rosa, Turbaco, Turbana, Zambrano..</p> <p><b>CÓRDOBA:</b> Chima, Chinú, Lorica, Los Córdoba, Momil, Moñitos, Purísima, San Andrés De Sotavento, San Antero, San Bernardo Del Viento.</p> <p><b>LA GUAJIRA:</b> Dibulla, El Molino, Fonseca, Manaure, San Juan Del Cesar, Uribia, Urumita, Villanueva.</p> <p><b>MAGDALENA:</b> Plato, Santa Marta.</p> <p><b>SUCRE:</b> Coveñas, Palmito, Sumpués, Tolú.</p>		
REGIÓN ANDINA	SITIOS PARA LOS CUALES SE GENERA LA ALERTA	ALERTA ROJA
<p><b>NORTE DE SANTANDER:</b> Bochalema..</p>		
REGIÓN CARIBE	SITIOS PARA LOS CUALES SE GENERA LA ALERTA	ALERTA NARANJA
<p><b>ATLÁNTICO:</b> Barranquilla.</p> <p><b>CESAR:</b> Valledupar.</p> <p><b>CÓRDOBA:</b> Puerto Escondido, Tuchín.</p> <p><b>LA GUAJIRA:</b> Riohacha.</p>		
REGIÓN ANDINA	SITIOS PARA LOS CUALES SE GENERA LA ALERTA	ALERTA NARANJA
<p><b>NORTE DE SANTANDER:</b> San Cayetano.</p> <p><b>ANTIOQUIA:</b> Arboletes, San Juan De Urabá.</p>		
REGIÓN ORINOQUIA	SITIOS PARA LOS CUALES SE GENERA LA ALERTA	ALERTA NARANJA
<p><b>ARAUCA:</b> Arauca.</p>		

*Especial atención en los Parques Nacionales Naturales Macuira y Sierra Nevada de Santa Marta.*

# ALERTAS METEOMARINA

## MAR CARIBE

**ALERTA AMARILLA**

**POR VIENTO Y OLEAJE**

En el centro del mar Caribe nacional, se mantienen las condiciones adversas para la navegación menor por cuenta del viento, que podrá alcanzar velocidades entre 15 y 20 nudos (27 – 37 km/h) con posibilidad de rachas mayores, así como el oleaje, que se estima con alturas entre 2.0 y 3.0 metros. Por esta razón, el IDEAM recomienda a usuarios de embarcaciones de poco calado consultar con las Capitanías de puerto antes de zarpar.

## OCÉANO PACÍFICO

**ALERTA AMARILLA**

**POR TIEMPO LLUVIOSO**

En el centro y norte del océano Pacífico colombiano, incluidas zonas aledañas al litoral, se prevén lluvias entre moderadas y fuertes, en algunos casos con tormentas eléctricas y rachas de viento. Por lo anterior, se recomienda a embarcaciones de poco calado consultar con las Capitanías de puerto antes de zarpar en zonas de inminente tempestad; así mismo, se recomienda a usuarios y habitantes costeros estar atentos a condiciones meteorológicas adversas.

°C: grados Celsius

m: metros

mm: milímetros

msnm: metros sobre nivel del mar

Km/h: kilómetros por hora

HLC: hora local colombiana

GOES: Geostationary Operational Environmental Satellites (Satélite Geoestacionario Operacional Ambiental).

GOES-16 es el designado GOES-Este, localizado en 75° W sobre el ecuador geográfico.

PNN: Parque Nacional Natural

SFF: Santuario de Fauna y Flora



**ALERTA ROJA. PARA TOMAR ACCIÓN** Advierte al Sistema Nacional de Gestión del Riesgo de Desastres sobre el peligro de un fenómeno y sus efectos adversos sobre la población. Se emite una alerta sólo cuando la identificación de un evento extraordinario indique la amenaza inminente y cuando la gravedad del fenómeno requiera atención prioritaria de los comités departamentales y locales.



**ALERTA NARANJA. PARA PREPARARSE** Indica la amenaza de un fenómeno. No implica riesgo inmediato por lo que es catalogado como un mensaje para informarse y prepararse. El aviso implica vigilancia continua ya que las condiciones son propicias para el desarrollo de un suceso natural.



**ALERTA AMARILLA. PARA INFORMARSE** Se emite cuando las condiciones hidrometeorológicas son favorables para la ocurrencia de un fenómeno natural y pueden aumentar el riesgo según los pronósticos. Por sus características, este nivel está encaminado a informar.

**CONDICIONES NORMALES** Indica que no existe ninguna clase de alerta para la región o zona mencionada.

Yolanda GONZÁLEZ H. | Directora General

Mery E. FERNÁNDEZ P. | Jefe Oficina del Servicio de Pronósticos y Alertas

**Profesionales de Turno:**

Diego A. SUÁREZ, Diana M. GUZMÁN, Zaida Y. PEÑA, Alberto PARDO, Sergio ROJAS, Sonia C. BERMÚDEZ, Mauricio TORRES y Daniel USECHE.

<http://www.ideam.gov.co>

Correos electrónicos: [servicio@ideam.gov.co](mailto:servicio@ideam.gov.co), [alertas@ideam.gov.co](mailto:alertas@ideam.gov.co)

Calle 25D # 96B – 70, Piso 3. Bogotá, D.C., Colombia.

Teléfono: 3075625 Ext. 1334–1336.

**Síguenos en:**

