

# INFORME TÉCNICO DIARIO Nº 105

El IDEAM comunica al Sistema Nacional de Gestión del Riesgo (SNGR) y al Sistema Nacional Ambiental (SINA).

Bogotá D. C.

Lunes 15 de abril de 2019.

Hora de actualización: 12:07 HLC



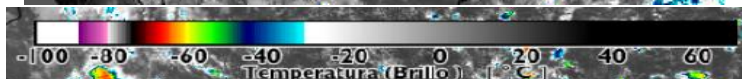
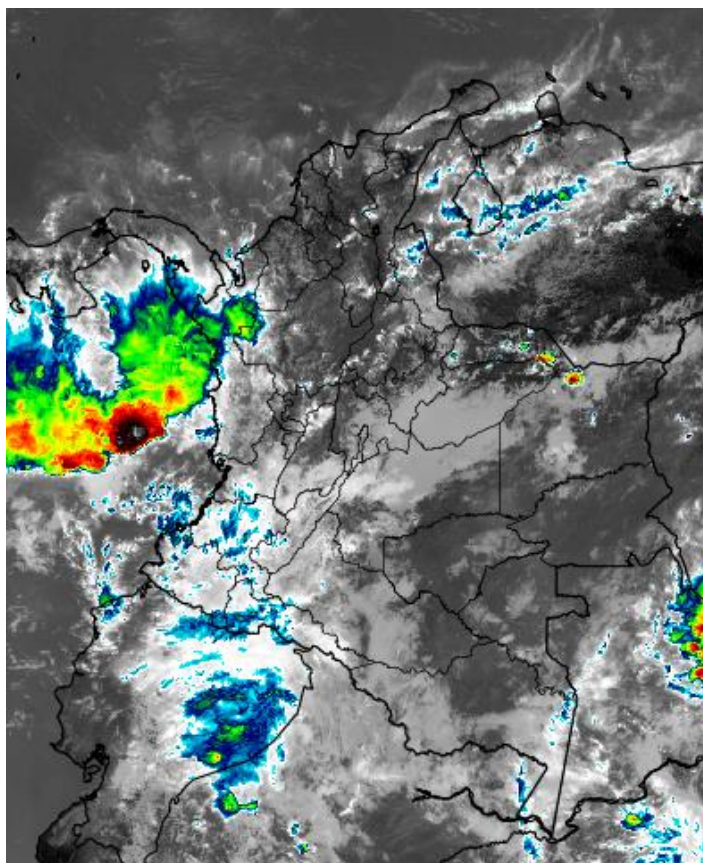
## CONDICIONES HIDROMETEOROLÓGICAS ACTUALES

En la mayor parte del territorio nacional han prevalecido las condiciones nubosas con lluvias desde temprano, salvo en sectores del archipiélago de San Andrés, Providencia y Santa Catalina y regiones Caribe y Orinoquia donde se observó tiempo seco con cielo entre ligera y parcialmente nublado.

Para el día de hoy y durante los siguientes se estiman importantes precipitaciones en el país, por lo que el IDEAM recomienda identificar desde ya las zonas de peligro ante la probabilidad de crecientes súbitas o deslizamientos de tierra.

## IMAGEN SATELITAL

Canal Infrarrojo - GOES 16 | 15 de abril de 2019 | 11:30 a. m.



Consulte todos los días el pronóstico del tiempo y las alertas hidrometeorológicas vigentes del IDEAM, en un formato de calidad. Alrededor de las 7:30 a. m. está a disposición del público en [www.ideam.gov.co](http://www.ideam.gov.co).

Se puede ver también en dispositivos móviles **AQUÍ**





# LO MÁS DESTACADO

## LLUVIAS REGISTRADAS EN LAS ÚLTIMAS 24 HORAS

- El día domingo 14 de abril ha sido el segundo día de abril con abundante en precipitaciones. Las lluvias importantes se presentaron en las regiones Andina y Orinoquía, especialmente el piedemonte Llanero, de tal manera que los valores máximos de lluvia acumulada en 24 horas se registraron en el municipio de **Acacías (Meta)**, con **275.0 mm**.

## ALERTA ROJA

- Por creciente súbita del río Paila en el municipio de Corinto, departamento de Cauca.
- Por alta posibilidad de deslizamientos de tierra en zonas inestables o de ladera ubicadas en algunos municipios de los departamentos de Meta y Putumayo.
- Por alta posibilidad de ocurrencia de incendios de la cobertura vegetal en zonas de bosques, cultivos y pastos localizadas en departamentos de las regiones Caribe y Orinoquía especialmente el municipio de Arauca, en el departamento de Arauca.

## ALERTA NARANJA

- Por crecientes súbitas en el río de Oro; cuenca del río Nare; cuenca del río Prado; cuenca del río Mira; cuenca del río San Juan (Chocó); Dagua y Anchicayá; cuenca alta del río Meta; y cuenca alta del río Putumayo.
- Por niveles altos en el río Amazonas.
- Por moderada posibilidad de deslizamientos de tierra detonados por lluvias en sectores inestables o de alta pendiente localizados en las regiones Caribe, Andina, Pacífica, Amazonia y Orinoquía.
- Por moderada posibilidad de ocurrencia de incendios de la cobertura vegetal en zonas de bosques, cultivos y pastos localizados en las regiones Caribe y Andina.

## ALERTA AMARILLA

- Por baja probabilidad de crecientes súbitas y/o niveles altos en cuencas de ríos ubicados en las regiones Andina, Pacífica, Orinoquía y Amazonia.
- Por baja posibilidad de deslizamientos de tierra detonados por lluvias en sectores inestables o de alta pendiente localizados en las regiones Andina, Caribe y Orinoquía.
- Por viento y oleaje en el centro del mar Caribe colombiano con posibilidad de afectación a la navegación menor.
- Por tiempo lluvioso en el Océano Pacífico Colombiano.

# PRONÓSTICO CONDICIONES METEOROLÓGICAS ESPECIALES

## ÁREA DEL VOLCÁN GALERAS

Cielo mayormente nublado durante de la jornada con lluvias intermitentes de variada intensidad.

EL SERVICIO GEOLÓGICO COLOMBIANO reporta en nivel AMARILLO (III): CAMBIOS EN EL COMPORTAMIENTO DE LA ACTIVIDAD VOLCÁNICA. Lat: 155 Lon: -77.37

ELEVACIÓN (pies)	DIRECCIÓN	VELOCIDAD	
		NUDOS	Km/h
10.000	ESTE-SURESTE	5 - 10	9 - 18
18.000	ESTE	15 - 20	27 - 37
24.000	ESTE	10 - 15	18 - 27
30.000	ESTE	15 - 20	27 - 37

## ÁREA DEL VOLCÁN NEVADO DEL HUILA

A lo largo de la jornada se estima cielo mayormente nublado con precipitaciones entre ligeras y moderadas.

EL SERVICIO GEOLÓGICO COLOMBIANO reporta en nivel AMARILLO (III): CAMBIOS EN EL COMPORTAMIENTO DE LA ACTIVIDAD VOLCÁNICA. Lat: 2.92 Lon: -76.05

ELEVACIÓN (pies)	DIRECCIÓN	VELOCIDAD	
		NUDOS	Km/h
10.000	ESTE-SURESTE	5 - 10	9 - 18
18.000	ESTE	15 - 20	27 - 37
24.000	ESTE	10 - 15	18 - 27
30.000	ESTE	10 - 15	18 - 27

## ÁREA DEL VOLCÁN CERRO MACHÍN

En el área se pronostican condiciones nubosas con lluvias intermitentes principalmente en horas de la tarde y de la noche.

EL SERVICIO GEOLÓGICO COLOMBIANO reporta en nivel AMARILLO (III): CAMBIOS EN EL COMPORTAMIENTO DE LA ACTIVIDAD VOLCÁNICA. Lat: 4.80 Lon: -75.62

ELEVACIÓN (pies)	DIRECCIÓN	VELOCIDAD	
		NUDOS	Km/h
10.000	SUR-SURESTE	0 - 5	0 - 9
18.000	ESTE	5 - 10	9 - 18
24.000	ESTE	5 - 10	9 - 18
30.000	ESTE	5 - 10	9 - 18

## ÁREA DEL VOLCÁN NEVADO DEL RUIZ

Abundante nubosidad en el transcurso de la jornada con precipitaciones durante algunas horas de la tarde y noche. Posibilidad de actividad eléctrica.

EL SERVICIO GEOLÓGICO COLOMBIANO reporta en nivel AMARILLO (III): CAMBIOS EN EL COMPORTAMIENTO DE LA ACTIVIDAD VOLCÁNICA. Lat: 4.89 Lon: -75.32

ELEVACIÓN (pies)	DIRECCIÓN	VELOCIDAD	
		NUDOS	Km/h
10.000	SURESTE	0 - 5	0 - 9
18.000	ESTE	5 - 10	9 - 18
24.000	ESTE	5 - 10	9 - 18
30.000	ESTE	5 - 10	9 - 18

## ÁREA DEL COMPLEJO VOLCÁNICO CHILES-CERRO NEGRO DE MAYASQUER

Durante de la jornada persistirán las nubes densas en el área con lluvias de variada intensidad a diferentes horas.

EL SERVICIO GEOLÓGICO COLOMBIANO reporta en nivel AMARILLO (III): CAMBIOS EN EL COMPORTAMIENTO DE LA ACTIVIDAD VOLCÁNICA. Lat: 0.81-Lon:77.93 Lat: 0.76 Lon: -77.96

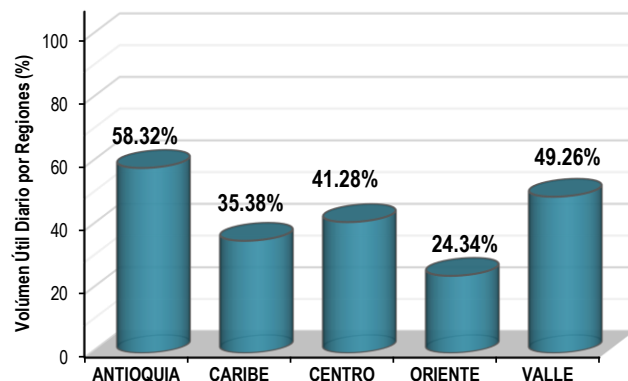
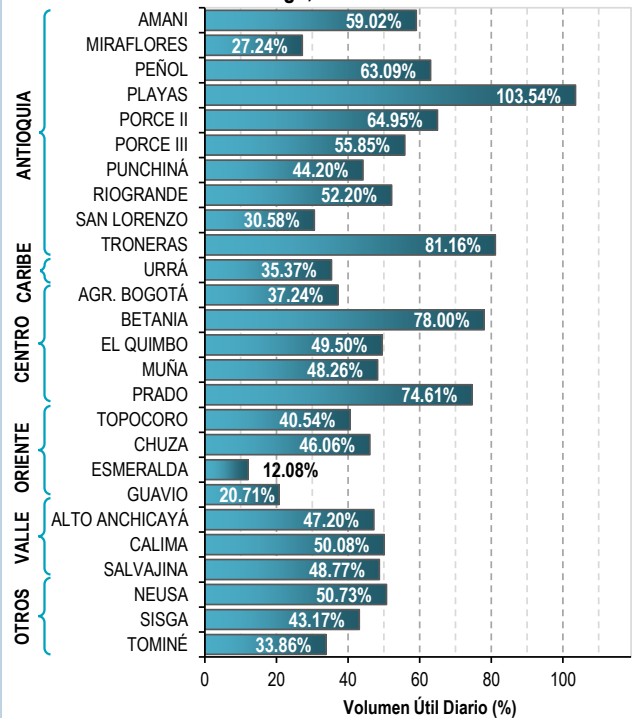
ELEVACIÓN (pies)	DIRECCIÓN	VELOCIDAD	
		NUDOS	Km/h
10.000	ESTE-SURESTE	0 - 5	0 - 9
18.000	ESTE	15 - 20	27 - 37
24.000	ESTE	10 - 15	18 - 27
30.000	ESTE	15 - 20	27 - 37

# ESTADO DE LOS EMBALSES

A continuación se relaciona el volumen útil diario de los principales embalses del país (expresado en porcentaje), de acuerdo con la información reportada por XM S.A. E.S.P en la siguiente dirección electrónica: <http://ido.xm.com.co/ido/SitePages/hidrologia.aspx?q=reservas>

## VOLÚMEN ÚTIL DIARIO EN LOS PRINCIPALES EMBALSES DEL PAÍS

Domingo, 14 de abril de 2019



Para estar informado diariamente de lo que pasa con el pronóstico del tiempo y las alertas.

Síguenos en Twitter  
@IDEAMColombia



## PRECIPITACIONES

A continuación se relacionan los municipios donde en las últimas 24 horas se registraron precipitaciones iguales o superiores a 40.0 mm.

Se aclara que las precipitaciones indicadas en los municipios, realmente corresponden a aquellos puntos en los cuales el IDEAM tiene estaciones de monitoreo, pero no necesariamente quiere decir que el dato corresponda a las lluvias que se presentaron directamente sobre el área urbana en donde se concentra la mayor población. En ocasiones la estación sobre la cual se destaca el mayor valor de precipitación, a pesar de pertenecer al municipio, puede quedar alejada del centro poblado principal.

DEPARTAMENTO	MUNICIPIO
ANTIOQUIA	Chigorodó (52,7), Támesis (44,3), Sabanalarga (44,0), Medellín – Noroccidente de la ciudad (40,0).
ATLÁNTICO	Sabanalarga (41,0).
BOGOTÁ D.C	Chapinero Centro-Oriente-Hospital Militar (Q. Las Delicias y La Vieja) (59,2), Ciudad Bolívar Sur - (Río Tunjuelo) (42,1), Bogotá D.C – Jardín Botánico (41,0).
BOYACÁ	Chinavita (40,5).
CALDAS	Samaná (62,0), Pacora (46,0).
CASANARE	Orocué (68,0), Aguazul (63,5).
CAUCA	Cajibío (72,0), La Sierra (54,0), López de Micay (41,0), Suárez (40,0).
CHOCÓ	Lloró (45,0).
CUNDINAMARCA	Fusagasugá (69,0), Guayabetal (60,0), Choachi (52,0), Tibacuy (42,0).
HUILA	Aipe (105), Teruel (81,5), Tesalia (59), Tarqui (42,0), Neiva (40,0).
META	<b>Acacias (275,0)</b> , El Dorado (182,0), San Juan de Arama (150,0), Villavicencio (149,0), Restrepo (134,0), Guamal (134,0), Cubarral (100,0), San Martín (98,0), Cubarral (96,0), El Calvario (50,0).
NORTE DE SANTANDER	Gramalote (40,0).
PUTUMAYO	Mocoa (40,0).
SANTANDER	Coromoro (69,3), Simacota (58,0), Chima (56,5), Molagavita (54,2), Simacota (50,0), Confines (47,7).
TOLIMA	Guamo (119,6), Chaparral (82,7), Carmen de Apicalá (76,0), Cunday (65,0), Ataco (50,9), Saldaña (46,0), Ortega (40,0).
VALLE DEL CAUCA	Florida (62,5), Candelaria (53,0), Caicedonia (52,0), Zarzal (48,0).
VAUPÉS	Mitú (45,0).

Para estar informado diariamente de lo que pasa con el **pronóstico del tiempo y las alertas.**

Síguenos en Twitter  
**@IDEAMColombia**



## TEMPERATURAS MÁXIMAS

A continuación se relacionan los municipios donde en las últimas 24 horas se registraron temperaturas iguales o superiores a 35.0 °C.

Se aclara que las temperaturas indicadas en los municipios, realmente corresponden a aquellos puntos en los cuales el IDEAM tiene estaciones de monitoreo, pero no necesariamente quiere decir que el dato corresponda a las temperaturas que se presentaron directamente sobre el área urbana en donde se concentra la mayor población. En ocasiones la estación sobre la cual se destaca el mayor valor de temperatura, a pesar de pertenecer al municipio, puede quedar alejada del centro poblado principal.

DEPARTAMENTO	MUNICIPIO
ANTIOQUIA	Valparaíso (Fredonia) (36,6).
ARAUCA	Arauca (36,9).
BOLÍVAR	Zambrano (38,6), Magangué (36,2), Arjona (36,1), María La Baja (35,8), Pinillos (35,4).
CESAR	Valledupar (37,4), Valledupar (37,4).
CÓRDOBA	Chima (35,8).
CUNDINAMARCA	Puerto Salgar (35,8), Jerusalén (35,2).
HUILA	Villavieja (37,6), Neiva (35,3).
LA GUAJIRA	<b>Urumita (38,8)</b> , Manaure (37,6).
MAGDALENA	Santa Marta (35,8).
SANTANDER	Palmar (35).
SUCRE	Corozal (35,0), Sampués (35,0).
TOLIMA	Natagaima (37,0), Guamo (35,8), Flandes (35,6), Ambalema (35,4), Armero (35,2), Saldaña (35,2).
VICHADA	Puerto Carreño (35,4).



# PRONÓSTICO METEOROLÓGICO

Lunes 15 y martes 16 de abril de 2019



REGIÓN	PRONÓSTICO
SABANA DE BOGOTÁ	<p><b>LUNES.</b> Para la tarde se estima nubosidad variable con lluvias entre ligeras y moderadas particularmente en sectores del occidente, noroccidente, centro-oriente y sur de la capital; posibilidad de tormentas eléctricas. Durante la noche se prevén condiciones nubosas con lluvias ligeras en el suroriente y centro - oriente y occidente de la ciudad.</p> <p><b>MARTES.</b> Durante la mañana se estima tiempo seco, en horas de la tarde y de la noche se prevé abundante nubosidad con lluvias entre ligeras y moderadas en amplias zonas de la ciudad, especialmente en áreas del norte, centro-oriente y occidente.</p>
CARIBE	<p><b>LUNES.</b> Para la tarde se prevén lluvias con descargas eléctricas en algunos casos en zonas del Urabá, centro - sur de Córdoba y Sucre, Bolívar y norte de Magdalena y Cesar, en el resto de la región predominio de tiempo seco. En horas de la noche persistirán las nubes densas con precipitaciones en el Urabá, sur de los departamentos de Córdoba, Sucre y Magdalena, centro de Bolívar y centro - norte de Cesar; no se descarta actividad eléctrica.</p> <p><b>MARTES.</b> Cielo entre parcial a mayormente cubierto con probabilidad de lluvias en el Urabá, Córdoba, Sucre, centro - sur de Bolívar, sur de Magdalena y Cesar, principalmente en horas de la tarde y de la noche.</p>
ARCHIPIÉLAGO DE SAN ANDRÉS, PROVIDENCIA Y SANTA CATALINA	<p><b>LUNES.</b> Para la tarde se prevé tiempo seco con cielo entre ligero y parcialmente cubierto. En la noche predominarán las condiciones secas con cielo entre ligera y parcialmente nublado.</p> <p><b>MARTES.</b> A lo largo de la jornada se espera cielo entre ligero y parcialmente cubierto con predominio de tiempo seco.</p>
MAR CARIBE	<p><b>LUNES.</b> En la mayor parte del Caribe nacional prevalecerá el tiempo seco, excepto en áreas del golfo de Urabá donde son estimadas nubes densas con precipitaciones y posibles tormentas eléctricas temprano en la mañana y luego por la noche.</p> <p><b>MARTES.</b> En gran parte de la zona marítima colombiana prevalecerán las condiciones secas, salvo en sectores del Urabá donde se prevén lluvias durante algunas horas de la madrugada, tarde y noche. Probabilidad de descargas eléctricas.</p>
ANDINA	<p><b>LUNES.</b> Para la tarde, predominarán las condiciones nubosas en la región con precipitaciones y posibles descargas eléctricas en Antioquia, Santander, Boyacá, Cundinamarca, Caldas, Risaralda, Quindío, norte y occidente de Tolima, centro - sur de Huila y oriente de Valle del Cauca, Cauca y Nariño. En horas de la noche cielo mayormente cubierto con lluvias en zonas de Antioquia, sur de Santander, Norte de Santander, Quindío, Caldas, Risaralda, Cundinamarca, occidente de Boyacá, norte de Tolima, sur de Huila, nororiente de Valle del Cauca, Cauca y Nariño; posibilidad de tormentas eléctricas.</p> <p><b>MARTES.</b> En la región se advierte abundante nubosidad con precipitaciones en la madrugada e inicios de la mañana y luego a mediados de la tarde y por la noche en sectores de Antioquia, sur de Santander, centro-oriente de Boyacá, oriente y sur de Cundinamarca y oriente de Cauca y Nariño. En áreas de Risaralda, Caldas, Quindío, Tolima, Huila y Valle del Cauca se pronostican lluvias después del mediodía y durante la noche, luego de una mañana seca.</p>

Planeando tu día?  
Descarga YA y conoce...



Consúltalo a diario y únete a la Cultura del Pronóstico del IDEAM

Disponible para



# PRONÓSTICO METEOROLÓGICO



Lunes 15 y martes 16 de abril de 2019

REGIÓN	PRONÓSTICO
<b>INSULAR PACÍFICO</b>	<p><b>LUNES.</b> Para Malpelo y Gorgona se estiman condiciones nubosas con lluvias a diferentes horas, las precipitaciones más intensas esperadas temprano en la mañana y luego desde mediados de la tarde en adelante. Posibilidad de actividad eléctrica.</p> <p><b>MARTES.</b> Para Gorgona probabilidad de lluvias en la madrugada, a mediados de la tarde y por la noche. En Malpelo, son estimadas precipitaciones al finalizar la tarde y durante algunas horas de la noche.</p>
<b>PACÍFICO</b>	<p><b>LUNES.</b> En horas de la tarde persistirán las lluvias de variada intensidad, en varios sectores de Chocó, Valle del Cauca, suroccidente de Cauca y centro-suroccidente de Nariño; probabilidad de actividad eléctrica. Para la noche continuarán predominando las condiciones nubosas con precipitaciones en el centro y sur de Chocó, Valle del Cauca, Cauca y Nariño.</p> <p><b>MARTES.</b> Cielo mayormente cubierto con precipitaciones y descargas eléctricas en varias zonas de Chocó, Valle del Cauca, Cauca y Nariño. Las lluvias de mayor consideración esperadas en la madrugada y primeras horas de la mañana y luego al atardecer y por la noche.</p>
<b>OCÉANO PACÍFICO</b>	<p><b>LUNES.</b> En el Pacífico colombiano se prevén condiciones nubosas durante la jornada con precipitaciones y posibles descargas eléctricas, especialmente enfrente de la costa chochoana.</p> <p><b>MARTES.</b> Cielo mayormente nublado con lluvias particularmente en la zona central y sur del área oceánica. No se descartan tormentas eléctricas.</p>
<b>ORINOQUIA</b>	<p><b>LUNES.</b> Para la tarde se estima aumento de nubosidad en la región con lluvias entre moderadas a fuertes en áreas de Casanare, Meta y suroccidente de Vichada; probabilidad de actividad eléctrica. Durante la noche se advierten precipitaciones en sectores del departamento de Meta, en el resto de la región predominio de tiempo seco.</p> <p><b>MARTES.</b> En la región se estima abundante nubosidad durante la jornada con precipitaciones intensas en sectores de Meta, suroccidente de Casanare y Vichada. Probabilidad de actividad eléctrica.</p>
<b>AMAZONIA</b>	<p><b>LUNES.</b> Para la tarde abundante nubosidad con lluvias abundantes en amplios sectores de Guaviare, Vaupés, Guainía, Caquetá, Putumayo y Amazonas; probabilidad de descargas eléctricas. Durante la noche cielo entre parcial y mayormente cubierto con lluvias en el oriente y sur de Guainía, occidente de Caquetá y Putumayo, sur de Guaviare, Vaupés y Amazonas; no se descartan tormentas eléctricas.</p> <p><b>MARTES.</b> La región estará con condiciones nubosas especialmente en la tarde con lluvias fuertes, las precipitaciones se estima se concentren en Caquetá, Putumayo y Guainía. En la noche al oriente del área, sobre Amazonas, Vaupés y Guaviare.</p>

Planeando tu día? Descarga YA y conoce...



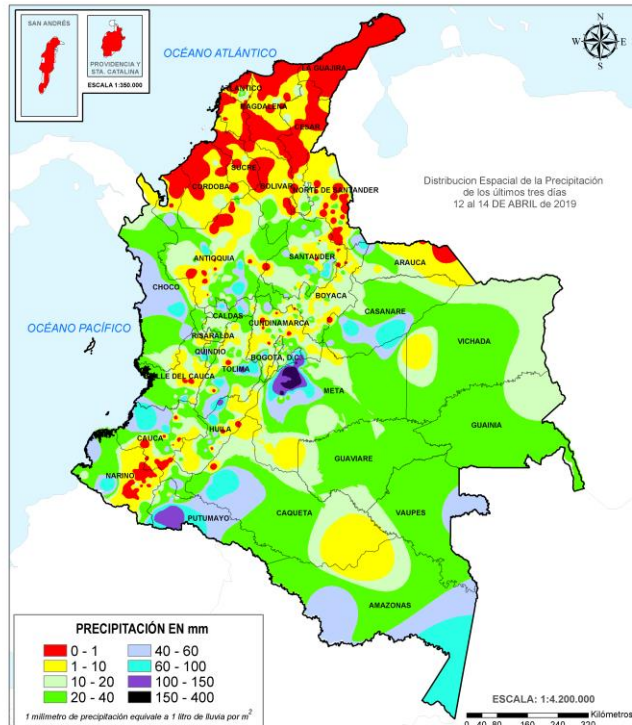
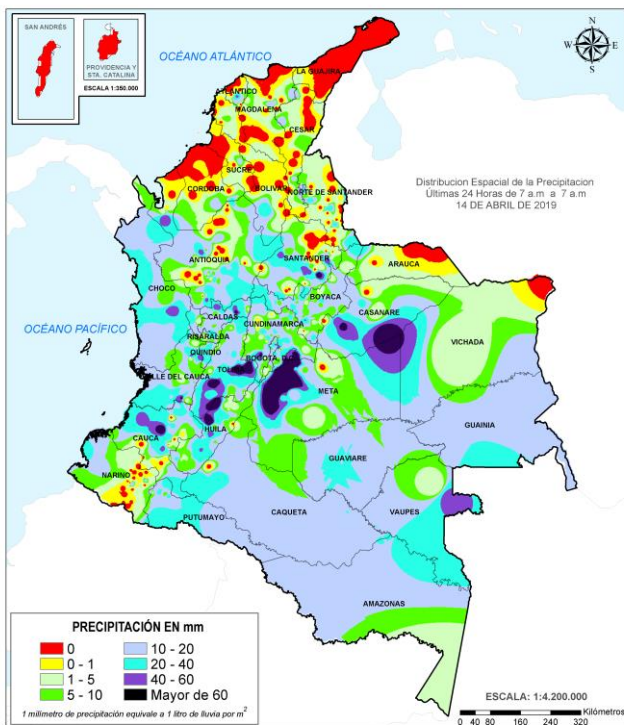
Consúltalo a diario y únete a la Cultura del Pronóstico del IDEAM

Disponible para  

# MAPAS DE PRECIPITACIÓN

**Precipitación diaria:** desde las 7:00 a. m. del domingo 14 hasta las 7:00 a. m. del lunes 15 de abril de 2019.

**Precipitación últimas 72 horas:** desde las 7:00 a. m. del viernes 12 hasta las 7:00 a. m. del lunes 15 de abril de 2019.



## ALERTAS VIGENTES E INFORMACIÓN ADICIONAL

Para mayor información sobre el pronóstico del estado del tiempo, informes técnicos diarios, comunicados especiales, mapas diarios de temperaturas máximas y mínimas e información diaria de precipitación se sugiere consultar los siguientes enlaces:

- [MAPA DIARIO DE TEMPERATURA MÁXIMA](#)
- [MAPA DIARIO DE TEMPERATURA MÍNIMA](#)



# ALERTAS POR NIVELES DE LOS RÍOS

REGIÓN ANDINA	SITIOS PARA LOS CUALES SE GENERA LA ALERTA	ALERTA ROJA
<p><b>CRECIENTE SÚBITA DEL RÍO LA PAILA (CORINTO – CAUCA)</b>                      CDGRD del Cauca, informa de inundaciones en los barrios de La Playa y La Esmeralda en el municipio de Corinto (Cauca), por creciente súbita del río La Paila, afectando al acueducto de dicha zona.</p> <p><b>CRECIENTE SÚBITA DEL RÍO SUMAPAZ</b>                      Una las últimas horas, parir de las 2:00 de la madrugada de hoy se presenta incremento súbito de nivel del río Sumapaza, observado en la parte alta de la cuenca, a la altura del municipio de Cabrera (Cundinamarca), con valores altos, que estarán transitando hacia aguas abajo en las próximas horas, por lo que se alerta a las poblaciones de los municipios aledaños al río, particularmente Pandi (Cundinamarca) y Melgar (Tolima), ante el ascenso que se estará dando en el transcurso de día.</p>		
REGIÓN ANDINA	SITIOS PARA LOS CUALES SE GENERA LA ALERTA	ALERTA NARANJA
<p><b>CRECIENTE SÚBITA EN EL RÍO DE ORO AFLUENTE AL RÍO LEBRIJA</b>                      El CDGRD de Santander informa de creciente súbita en el Río De Oro en el municipio de Girón (Santander), lo cual ha generado desbordamiento y anegamientos en el municipio.</p> <p><b>CRECIENTES SÚBITAS EN LA CUENCA DEL RÍO NARE</b>                      Se mantiene esta alerta ante los incrementos registrados en el nivel de algunos afluentes al río Nare como son el río Samaná Norte, a la altura del municipio de San Luis, en el Río Nus, a la altura de Yolombó y en el río Negro, a la altura de Rionegro. No se descarta situación similar en otros afluentes dentro de la cuenca y en el cauce principal.</p> <p><b>PROBABILIDAD DE CRECIENTES SÚBITAS EN LA CUENCA DEL RÍO PRADO Y AFLUENTES</b>                      Se emite esta alerta debido a que se observan incrementos significativos en el río Negro, afluente al río Prado, a la altura del municipio de Prado.</p>		
REGIÓN PACÍFICO	SITIOS PARA LOS CUALES SE GENERA LA ALERTA	ALERTA NARANJA
<p><b>PROBABILIDAD DE CRECIENTES SÚBITAS EN LA CUENCA DEL RÍO MIRA.</b>                      Se mantiene esta alerta dada la probabilidad de crecientes súbitas en el río Mira y sus afluentes, se recomienda especial atención en los municipios de Tumaco, Barbacoas Ricaurte y Roberto Payán.</p> <p><b>PROBABILIDAD DE CRECIENTES SÚBITAS EN LA CUENCA DEL RÍO SAN JUAN (CHOCÓ).</b>                      Se eleva esta alerta dado que se prevé nuevos incrementos significativos en el nivel del río San Juan, por lo cual se alerta a las poblaciones de Medio San Juan, Condoto, Sipí e Istmina y en la cuenca baja del río San Juan, a la altura del municipio de Litoral de San Juan. Se registra incremento moderado en el nivel del río Sipí y cuenca baja del río San Juan, en las últimas horas.</p> <p><b>PROBABILIDAD DE CRECIENTES SÚBITAS EN LOS RÍOS DEL DAGUA Y ANCHICAYÁ.</b>                      Se eleva esta alerta dada la probabilidad de crecientes súbitas en los niveles de los ríos Dagua, Buenaventura, Bahía de Málaga y Anchicayá.</p>		

# ALERTAS POR NIVELES DE LOS RÍOS

## REGIÓN ORINOQUIA

### SITIOS PARA LOS CUALES SE GENERA LA ALERTA

**ALERTA  
NARANJA**

#### PROBABILIDAD DE CRECIENTES SÚBITAS EN LA CUENCA ALTA DEL RÍO META

Se mantiene esta alerta dada la probabilidad de crecientes súbitas en los ríos que descienden del piedemonte llanero, especialmente para los ríos Negro, Guacavía, Guatiquía, Guayuriba, Humea, Guamal, Humadea, Lengupá, Upía, Garagoa y Túa, afluentes de la cuenca alta del río Meta. Se registra ascenso moderado en el río Meta a la altura de los Municipios de Villavicencio, El Calvario, Puerto López y Cabuyaro.

## REGIÓN AMAZONIA

### SITIOS PARA LOS CUALES SE GENERA LA ALERTA

**ALERTA  
NARANJA**

#### NIVELES ALTOS EN EL RÍO AMAZONAS.

Se mantiene esta alerta por niveles altos en el río Amazonas, a la altura del municipio de Leticia, esta condición hidrológica es normal para la época del año y se espera que la cota de afectación se alcance para finales del mes de abril.

#### CRECIENTES SÚBITAS EN LA CUENCA ALTA DEL RÍO PUTUMAYO

Se mantiene esta alerta ante el incremento registrado en el nivel del río Putumayo a la altura del municipio de Puerto Asís. No se descarta situación hidrológica similar en sus afluentes, los ríos Guineo, Orito y Guamuéz.

## REGIÓN ANDINA

### SITIOS PARA LOS CUALES SE GENERA LA ALERTA

**ALERTA  
AMARILLA**

#### PROBABILIDAD DE CRECIENTE SÚBITA EN LA CUENCA DEL RÍO NEGRO

Se presenta el nivel de alerta amarilla ante la posibilidad de creciente súbitas en la cuenca del río Negro, a la altura de los municipios de Villeta, El Peñón, Nimaima, Puerto Salgar (Cundinamarca) y Puerto Boyacá (Boyacá), donde para este último se presentan incrementos significativos del río Negro, cerca a desembocar en el río Magdalena.

#### PROBABILIDAD DE CRECIENTE SÚBITA EN LA CUENCA DEL RÍO MINERO-CARARE.

Se mantiene esta alerta dada la probabilidad de crecientes súbitas en el río Minero-Carare y sus afluentes, a la altura de San Pablo de Borbur (Boyacá), Cimitarra y Puerto Parra (Santander).

#### PROBABILIDAD DE CRECIENTE SÚBITA EN LA CUENCA DEL RÍO SUÁREZ.

Se esperan incrementos en el río Suárez y sus afluentes. Especial atención en el sur del departamento de Santander, Boyacá y norte de Cundinamarca.

#### PROBABILIDAD DE CRECIENTE SÚBITA EN LA CUENCA DEL RÍO FONCE.

Se esperan incrementos en el río Fonce y sus afluentes. En las últimas horas se han observado incrementos importantes en el río Fonce, a la altura del municipio de Páramo (Santander).

#### PROBABILIDAD DE CRECIENTES SÚBITAS EN LA CUENCA DEL RÍO OPÓN.

Se mantiene esta alerta dada la probabilidad de crecientes súbitas en el río Opón y sus afluentes, especialmente a la altura de los municipios de Simacota y Barrancabermeja (Santander).

# ALERTAS POR NIVELES DE LOS RÍOS

REGIÓN ANDINA	SITIOS PARA LOS CUALES SE GENERA LA ALERTA	ALERTA AMARILLA
	<p><b>PROBABILIDAD DE CRECIENTES SÚBITAS EN AFLUENTES DE LA CUENCA ALTA Y MEDIA DEL RÍO CAUCA.</b> Se mantiene esta alerta por probabilidad de incrementos súbitos en los niveles de los ríos Palo y Timba (Departamento del Cauca), Lili, Meléndez, Cañaveralejo, Claro, Cali, Pance, Jamundí, Guachal, Amaime, Cerrito, Guabas, Tuluá, Bugalagrande, Guadalajara, Paila y Frío (departamento del Valle del Cauca), entre otros directos al río Cauca.</p>	
	<p><b>PROBABILIDAD DE CRECIENTES SÚBITAS EN RÍOS DEL EJE CAFETERO</b> Se mantiene esta alerta ante la posibilidad de crecientes súbitas en las cuencas del río La Vieja, Otún, Chinchiná y Risaralda, afluentes al río cauca en los departamentos de Quindío, Risaralda y Caldas.</p>	
	<p><b>PROBABILIDAD DE CRECIENTES SÚBITAS EN RÍOS LA MIEL Y GUARINÓ</b> Se espera que incrementen los niveles de los ríos La Miel, Guarinó y sus afluentes, debido a la saturación de humedad en sus suelos.</p>	
	<p><b>PROBABILIDAD DE CRECIENTES SÚBITAS EN LAS QUEBRADAS Y RÍOS DE VALLE DE ABURRÁ.</b> Se mantiene esta alerta dada la probabilidad de incrementos súbitos en el nivel de las quebradas y ríos del Valle de Aburra. Especial atención en los municipios de Caldas, Itagüí, Bello y La Estrella, ya que se registran incrementos importantes.</p>	
	<p><b>PROBABILIDAD DE CRECIENTES SÚBITAS EN LAS CUENCAS DE LOS RÍOS SALDAÑA, AMOYÁ TETUÁN, ORTEGA Y AIPE.</b> Se mantiene esta alerta dada la probabilidad de incrementos súbitos en el nivel de los ríos Saldaña, Amoyá, Tetuán, Ortega (Tolima) y Aipe, Chenche y otros directos al Magdalena (Tolima y Huila), por saturación de humedad de dichas cuencas. Se destaca incrementos importantes en el río Aipe (Municipio Aipe - Huila).</p>	
	<p><b>PROBABILIDAD DE CRECIENTES SÚBITAS EN LA CUENCA DEL RÍO BOGOTÁ</b> No se descartan incrementos importantes en la cuenca del río Bogotá, debido a la saturación de la cuenca. Se recomienda especial atención en la cuenca media y baja.</p>	
	<p><b>PROBABILIDAD DE CRECIENTES SÚBITAS EN LA CUENCA DEL RÍO SAN JUAN (ANTIOQUIA)</b> Se registran incrementos importantes en la cuenca del río San Juan y sus afluentes. Se recomienda especial atención en los municipios de Salgar y Ciudad Bolívar (Antioquia).</p>	
	<p><b>PROBABILIDAD DE CRECIENTES SÚBITAS EN LA CUENCA DEL RÍO CHICAMOCHA.</b> Se emite este nivel de alerta, ya que no se descartan crecientes súbitas en el río Chicamocha y sus afluentes, especialmente a la altura de los municipios de Pesca, Nobsa y demás zonas ubicadas al sur de dicha cuenca (Boyacá).</p>	
	<p><b>PROBABILIDAD DE CRECIENTES SÚBITAS EN LA CUENCA DEL RÍO LEBRIJA.</b> Se mantiene esta alerta ante la probabilidad de incrementos súbitos en el nivel del río Lebrija y sus afluentes, especialmente en los ríos Frio, La Iglesia, Tona, Navas y Chapinero (Santander).</p>	

# ALERTAS POR NIVELES DE LOS RÍOS

REGIÓN PACÍFICO	SITIOS PARA LOS CUALES SE GENERA LA ALERTA	ALERTA AMARILLA
<p><b>NIVELES ALTOS EN LA CUENCA ALTA Y MEDIA DEL RÍO ATRATO.</b>                      Se mantiene esta alerta dada la tendencia actual al ascenso en el nivel del río Atrato, a la altura del municipio de Quibdó (Chocó) como consecuencia de los ascensos ocurridos en las últimas horas, en el río Andágueda</p> <p><b>PROBABILIDAD DE CRECIENTES SÚBITAS EN LOS RÍOS DEL LITORAL PACÍFICO EN LOS DEPARTAMENTOS DE CAUCA Y VALLE DEL CAUCA.</b>                      Se mantiene esta alerta dada la probabilidad de crecientes súbitas en los niveles de los ríos Micay, Naya, Calambre, Mayorquín y Raposo.</p> <p><b>PROBABILIDAD DE CRECIENTES SÚBITAS EN LAS CUENCAS DE LOS RÍOS ALTO PATÍA Y GUACHICONO.</b>                      Se emite este nivel de alerta dado que se prevé incrementos significativos en el nivel de los ríos Patía (cuenca alta) y Guachicono.</p>		
REGIÓN ORINOQUIA	SITIOS PARA LOS CUALES SE GENERA LA ALERTA	ALERTA AMARILLA
<p><b>PROBABILIDAD DE CRECIENTES SÚBITAS EN LAS CUENCAS DE LOS RÍOS ARIARI Y GUEJAR</b>                      Posibles incrementos en los niveles de los ríos Ariari y Guejar, al igual que en sus afluentes. Se recomienda especial atención en los municipios de Cubarral y Lejanías.</p>		
REGIÓN AMAZÓNICA	SITIOS PARA LOS CUALES SE GENERA LA ALERTA	ALERTA AMARILLA
<p><b>PROBABILIDAD DE CRECIENTES SÚBITAS EN LAS CUENCA DEL RÍO GUAYAS Y CAGUÁN ALTO</b>                      Se mantiene esta alerta dada la probabilidad de crecientes súbitas en la cuenca del río Guayas y Caguán Alto, a la altura de los municipios de San Vicente del Caguán, Puerto Rico y Cartagena del Chairá (Caquetá).</p>		

# ALERTAS POR AMENAZAS DE DESLIZAMIENTO

**ALERTA ROJA:**

Amenaza alta a muy alta por deslizamientos de tierra detonados por lluvias, localizados en los siguientes municipios:

**ALERTA NARANJA:**

Amenaza moderada por deslizamientos de tierra detonados por lluvias, localizados en los siguientes municipios:

REGIÓN ORINOQUIA	SITIOS PARA LOS CUALES SE GENERA LA ALERTA	ALERTA ROJA
<p><b>META:</b> Acacías, Cubarral, El Dorado, Guamal, Restrepo, San Juan de Arama, Villavicencio.</p>		
REGIÓN AMAZONÍA	SITIOS PARA LOS CUALES SE GENERA LA ALERTA	ALERTA ROJA
<p><b>PUTUMAYO:</b> Mocoa.</p>		
REGIÓN ANDINA	SITIOS PARA LOS CUALES SE GENERA LA ALERTA	ALERTA NARANJA
<p><b>ANTIOQUIA:</b> Abejorral, Abriaquí, Andes, Anorí, Belmira, Betania, Cáceres, Cañasgordas, Caramanta, Carmen de Viboral, Ciudad Bolívar, Cocorná, Dabeiba, El Bagre, Fredonia, Frontino, Granada, Ituango, Jardín, Montebello, Olaya, Peque, Sabanalarga, Salgar, San Francisco, San Luis, San Roque, Santa Bárbara, Segovia, Sonsón, Sopetrán, Uramita, Urrao, Zaragoza.</p> <p><b>BOYACÁ:</b> Almeida, Campohermoso, Chinavita, Chivor, Coper, Garagoa, La Victoria, Macanal, Maripí, Muzo, Pachavita, Pauna, Pesca, Quípama, Rondón, San Luis de Gaceno, San Pablo de Borbur, Santa María, Somondoco, Sutatenza, Tenza, Úmbita.</p> <p><b>CALDAS:</b> Aguadas, Anserma, Aranzazu, Belalcazar, Chinchiná, Filadelfia, La Merced, Manizales, Marmato, Marulanda, Neira, Pácora, Palestina, Riosucio, Risaralda, Salamina, Samaná, San José, Supia, Villamaria, Viterbo.</p> <p><b>CUNDINAMARCA:</b> Agua de Dios, Albán, Bituima, Caparrapí, Carmen de Carupa, Chaguaní, El Rosal, Facatativá, Fusagasugá, Gachalá, Guaduas, Guayabal de Siquima, Guayabetal, Gutiérrez, La Palma, La Peña, La Vega, Medina, Nilo, Nimaima, Nocaima, Paima, Paratebueno, Quebradanegra, Quetame, San Cayetano, San Juan de Rioseco, Sasaima, Silvania, Subachoque, Supatá, Sutatausa, Tibacuy, Tocaima, Topaipí, Ubalá, Útica, Vergara, Vianí, Villapinzón, Villeta, Viotá, Yacopí.</p> <p><b>HUILA:</b> Aipe, Teruel.</p> <p><b>NORTE DE SANTANDER:</b> Cáchira, Convención, El Carmen, El Tarra, Teorama.</p> <p><b>QUINDÍO:</b> Buenavista, Calarcá, Circasia, Córdoba, Filandia, Pijao, Salento.</p> <p><b>RISARALDA:</b> Apía, Balboa, Belén de Umbría, Dosquebradas, Guática, La Celia, La Virginia, Marsella, Mistrató, Pereira, Pueblo Rico, Quinchía, Santa Rosa de Cabal, Santuario.</p> <p><b>SANTANDER:</b> Bucaramanga, Cabrera, Charalá, Charta, Chima, Confines, Contratación, Coromoro, El Guacamayo, El Playón, Encino, Florián, Galán, Hato, La Belleza, La Paz, Matanza, Mogotes, Oiba, Onzaga, Palmar, Palmas del Socorro, Rionegro, San Vicente de Chucurí, Santa Helena del Opón, Simacota, Socorro, Sucre, Suratá, Valle de San José, Vélez.</p> <p><b>TOLIMA:</b> Cajamarca, Carmen de Apicalá, Chaparral, Cunday, Guamo, Icononzo, Melgar, Suárez.</p>		

# ALERTAS POR AMENAZAS DE DESLIZAMIENTO

**ALERTA ROJA:**

Amenaza alta a muy alta por deslizamientos de tierra detonados por lluvias, localizados en los siguientes municipios:

**ALERTA NARANJA:**

Amenaza moderada por deslizamientos de tierra detonados por lluvias, localizados en los siguientes municipios:

REGIÓN ORINOQUIA	SITIOS PARA LOS CUALES SE GENERA LA ALERTA	ALERTA NARANJA
<p><b>CASANARE:</b> Aguazul, Monterrey, Sabanalarga.  <b>META:</b> Barranca de Upía, Cumaral, El Calvario, El Castillo, Lejanías, Mesetas, San Juanito, San Martín, .</p>		
REGIÓN PACÍFICO	SITIOS PARA LOS CUALES SE GENERA LA ALERTA	ALERTA NARANJA
<p><b>CAUCA:</b> Cajibío, El Tambo, López, Timbiquí.  <b>CHOCÓ:</b> Bagadó, Quibdó, San José del Palmar.  <b>NARIÑO:</b> Barbacoas, Ricaurte, Tumaco.  <b>VALLE DEL CAUCA:</b> Ansermanuevo, Caicedonia, El Águila.</p>		
REGIÓN AMAZONÍA	SITIOS PARA LOS CUALES SE GENERA LA ALERTA	ALERTA NARANJA
<p><b>CAQUETÁ:</b> Florencia y Montañita.  <b>PUTUMAYO:</b> Orito, Puerto Caicedo, San Miguel (La Dorada).</p>		
REGIÓN CARIBE	SITIOS PARA LOS CUALES SE GENERA LA ALERTA	ALERTA NARANJA
<p><b>CÓRDOBA:</b> Montelíbano.  <b>CESAR:</b> La Gloria, Pailitas, Pelaya, San Alberto, San Martín.</p>		
REGIÓN CARIBE	SITIOS PARA LOS CUALES SE GENERA LA ALERTA	ALERTA AMARILLA
<p><b>BOLÍVAR:</b> Montecristo, San Jacinto del Cauca, Santa Rosa del Sur.  <b>CESAR:</b> Agustín Codazzi, El Copey, Rio de Oro, Valledupar.  <b>CÓRDOBA:</b> Puerto Libertador, San Jose de Ure, Tierralta.  <b>LA GUAJIRA:</b> Dibulla, El Molino, La Jagua del Pilar, San Juan del Cesar.  <b>MAGDALENA:</b> Fundación, Santa Marta.</p>		

# ALERTAS POR AMENAZAS DE DESLIZAMIENTO

**ALERTA ROJA:**

Amenaza alta a muy alta por deslizamientos de tierra detonados por lluvias, localizados en los siguientes municipios:

**ALERTA NARANJA:**

Amenaza moderada por deslizamientos de tierra detonados por lluvias, localizados en los siguientes municipios:

REGIÓN ANDINA	SITIOS PARA LOS CUALES SE GENERA LA ALERTA	ALERTA AMARILLA
	<p><b>ANTIOQUIA:</b> Amagá, Amalfi, Angelópolis, Argelia, Armenia, Betulia, Briceño, Buritica, Caicedo, Caldas, Campamento, Caracol, Concordia, Ebéjico, Enterreros, Giraldo, Heliconia, Hispania, La Ceja, La Unión, Liborina, Maceo, Medellín, Mutatá, Nariño, Nechí, Puerto Berrío, Puerto Nare, Puerto Triunfo, Remedios, Retiro, San Carlos, San Jerónimo, San José de La Montaña, San Pedro de Los Milagros, Santa Fe de Antioquia, Támesis, Tarazá, Titiribí, Toledo, Valdivia, Venecia, Yalí, Yarumal, Yolombó.</p> <p><b>BOYACÁ:</b> Aquitania, Arcabuco, Belén, Betéitiva, Boavita, Cerinza, Chiquinquirá, Chiquiza, Chita, Ciénega, Cómbita, Corrales, Covarachía, Cubará, Duitama, El Espino, Gachantivá, Gámeza, Guateque, Guayatá, Guicán, La Capilla, La Uvita, Labranzagrando, Miraflores, Mongua, Moniquirá, Otanche, Páez, Paipa, Pajarito, Panqueba, Paya, Paz de Rio, Pisba, Puerto Boyacá, Saboyá, San Eduardo, San José de Pare, San Mateo, Santa Rosa de Viterbo, Santana, Sativanorte, Soatá, Socha, Socotá, Sogamoso, Sotaquirá, Susacón, Tasco, Tibaná, Tópaga, Tota, Tununguá, Turmequé, Tutazá, Ventaquemada, Villa de Leiva, Viracachá, Zetaquirá.</p> <p><b>CALDAS:</b> Manzanares, Marquetalia, Norcasia, Pensilvania, Victoria.</p> <p><b>CUNDINAMARCA:</b> Anapoima, Anolaima, Apulo, Arbeláez, Beltrán, Bogotá, D.C., Bojacá, Cachipay, Cáqueza, Chipaque, Choachí, Chocontá, Cogua, Cucunubá, El Colegio, El Peñón, Fómeque, Gachetá, Gama, Girardot, Guatavita, Jerusalén, Junín, La Calera, La Mesa, Lenguaque, Machetá, Manta, Pacho, Pandi, Pasca, Puerto Salgar, Pulí, Quipile, San Antonio de Tequendama, San Bernardo, Sesquilé, Sibaté, Simijaca, Soacha, Suesca, Susa, Tabio, Tausa, Tena, Tibirita, Ubaté, Villagómez, Zipacón, Zipaquirá.</p> <p><b>HUILA:</b> Altamira, Colombia, Guadalupe, La Plata, Neiva, Pitalito, Saladoblanco, San Agustín, Suaza, Tarqui.</p> <p><b>NORTE DE SANTANDER:</b> Ábrego, Arboledas, Cácuta, Chinácota, Chitagá, Cúcuta, Cucutilla, Durania, El Zulia, Gramalote, Hacarí, La Esperanza, Labateca, Lourdes, Mutiscua, Ocaña, Pamplona, Salazar, San Calixto, Santiago, Sardinata, Silos, Tibú, Villa Caro.</p> <p><b>QUINDÍO:</b> Génova.</p> <p><b>SANTANDER:</b> Aguada, Albania, Barbosa, Barichara, Bolivar, California, Carcasí, Cerrito, Chipatá, Concepción, Floridablanca, Gámbita, Girón, Guaca, Guapotá, Guavatá, Güepsa, Jesús María, Landázuri, Lebrija, Macaravita, Málaga, Ocamonte, Páramo, Piedecuesta, Pinchote, Puente Nacional, San Andrés, San Benito, San Gil, San Joaquín, San Miguel, Suaita, Tona, Vetas, Villanueva, Zapatoca.</p> <p><b>TOLIMA:</b> Alpujarra, Alvarado, Anzoátegui, Armero (Guayabal), Ataco, Casabianca, Coello, Dolores, Falan, Fresno, Herveo, Ibagué, Lérica, Líbano, Murillo, Natagaima, Ortega, Palocabildo, Piedras, Planadas, Prado, Purificación, Rioblanco, Roncesvalles, Rovira, San Antonio, Santa Isabel, Valle de San Juan, Venadillo, Villahermosa, Villarrica.</p>	

REGIÓN ORINOQUIA	SITIOS PARA LOS CUALES SE GENERA LA ALERTA	ALERTA AMARILLA
	<p><b>ARAUCA:</b> Tame.</p> <p><b>CASANARE:</b> Chámeza, Hato Corozal, La Salina, Nunchía, Paz de Ariporo, Pore, Recetor, Támara, Tauramena, Yopal.</p> <p><b>META:</b> Orocué, Uribe.</p>	

# ALERTAS POR AMENAZAS DE DESLIZAMIENTO

**ALERTA ROJA:**

Amenaza alta a muy alta por deslizamientos de tierra detonados por lluvias, localizados en los siguientes municipios:

**ALERTA NARANJA:**

Amenaza moderada por deslizamientos de tierra detonados por lluvias, localizados en los siguientes municipios:

REGIÓN PACÍFICO	SITIOS PARA LOS CUALES SE GENERA LA ALERTA	ALERTA AMARILLA
	<p><b>CAUCA:</b> Buenos Aires, Caldono, Corinto, Inzá, Jambaló, La Sierra, Miranda, Páez (Belalcázar), Piendamó, Popayán, Rosas, Santa Rosa, Santander de Quilichao, Silvia, Sotará (Paispamba), Suárez, Toribío, Totoró.</p> <p><b>CHOCÓ:</b> Bahía Solano (Mutis), Bojayá (Bellavista), Lloró, Sipí, Tadó.</p> <p><b>NARIÑO:</b> Albán (San José), Buesaco, Cumbitara, Linares, Mallama (Piedrancha), Samaniego, San Pedro de Cartago (Cartago).</p> <p><b>VALLE DEL CAUCA:</b> Bolívar, Buenaventura, Buga, Bugalagrande, Calima (El Darién), Candelaria, Cartago, Dagua, El Cairo, El Cerrito, El Dovio, Florida, Obando, Palmira, San Pedro, Sevilla, Toro, Tuluá, Versalles, Vijes, Yumbo, Zarzal.</p>	
REGIÓN AMAZONIA	SITIOS PARA LOS CUALES SE GENERA LA ALERTA	ALERTA AMARILLA
	<p><b>CAQUETÁ:</b> Belén de los Andaquíes, Morelia, Puerto Rico, Valparaíso.</p> <p><b>PUTUMAYO:</b> Villagarzón.</p>	



# ALERTAS POR AMENAZAS DE DESLIZAMIENTO

## SECTORES VIALES

### SECTORES VIALES IDENTIFICADOS CON POTENCIALIDAD DE DESLIZAMIENTOS de TIERRA, EN LOS CUALES GENERAN ALERTAS

DEPARTAMENTO	SECTOR VIAL
ANTIOQUIA	Santa Elena – Medellín La
CAQUETÁ	Vía Suaza – Florencia Vía Vergel– Florencia
CUNDINAMARCA	Vía Cajamarca – Bogotá Bogotá – Villavicencio Alto de Letras - Pauda
ANTIOQUIA	Vía Medellín – Bolombolo Zaragoza – Cucasia Vía Valdivia – Puerto Valdivia
CALDAS	Manizales – Fresno Manizales – Neira
TOLIMA	Cajamarca – Ibagué La Línea KM 43+600 Armero – Líbano Líbano – Villahermosa Casabianca – Herveo Santa Isabel – Venadillo. Alto de Letras – Padua Manizales – Padua Ataco - Coyaima
NARIÑO	Vía Pasto – Mocoa Pasto – Popayán Pasto – Mojarras Túquerres – Tumaco Circuanvalar - Galeras
NORTE DE SANTANDER	Ocaña – Sardinata Pamplona - Saravena
RISARALDA	Tadó – Pereira Santa Cecilia - Asia
BOYACÁ	Vía Yopal - Sogamoso
VALLE DEL CAUCA	Bolívar - Roldanillo
PUTUMAYO	Mocoa – Pitalito Suaza - Florencia

# ALERTAS POR AMENAZAS DE INCENDIOS DE LA COBERTURA VEGETAL

**ALERTA ROJA:**

Amenaza Alta o muy alta de ocurrencia de incendios de la cobertura vegetal en zonas de bosques, cultivos y pastos, localizados en los siguientes municipios y sectores aledaños:

**ALERTA NARANJA:**

Amenaza moderada de ocurrencia de incendios de la cobertura vegetal en zonas de bosques, cultivos y pastos, localizados en los siguientes municipios y sectores aledaños:

REGIÓN CARIBE	SITIOS PARA LOS CUALES SE GENERA LA ALERTA	ALERTA ROJA
<p><b>BOLÍVAR:</b> Cartagena, Córdoba, Magangué, Santa Catalina, Santa Rosa, Turbaco, Turbana y Zambrano.  <b>CÓRDOBA:</b> Chima, Chinú, Lórica, Los Córdoba, Momil, Moñitos, Purísima, Sahagún, San Andrés de Sotavento, San Antero, San Bernardo del Viento y Tuchín.  <b>LA GUAJIRA:</b> Fonseca, Manaure, Uribia, Urumita y Villanueva.  <b>MAGDALENA:</b> Plato.  <b>SUCRE:</b> Coveñas, Palmito, Sampués y Tolú.</p>		
REGIÓN ORINOQUÍA	SITIOS PARA LOS CUALES SE GENERA LA ALERTA	ALERTA ROJA
<p><b>ARAUCA:</b> Arauca.</p>		
REGIÓN CARIBE	SITIOS PARA LOS CUALES SE GENERA LA ALERTA	ALERTA NARANJA
<p><b>ATLÁNTICO:</b> Barranquilla.  <b>CÓRDOBA:</b> Puerto Escondido.</p>		
REGIÓN ANDINA	SITIOS PARA LOS CUALES SE GENERA LA ALERTA	ALERTA NARANJA
<p><b>NORTE DE SANTANDER:</b> Bochalema, Herrán, Los Patios, Pamplonita, San Cayetano y Villa del Rosario.</p>		

*Especial atención en los Parques Nacionales Naturales Macuira y Sierra Nevada de Santa Marta.*

# ALERTAS METEOMARINA

## MAR CARIBE

### ALERTA AMARILLA

#### POR VIENTO Y OLEAJE

En el centro del mar Caribe nacional, se mantienen las condiciones adversas para la navegación menor por cuenta del viento, que podrá alcanzar velocidades entre 15 y 20 nudos (27 – 37 km/h) con posibilidad de rachas mayores, así como el oleaje, que se estima con alturas entre 2.0 y 3.0 metros. Por esta razón, el IDEAM recomienda a usuarios de embarcaciones de poco calado consultar con las Capitanías de puerto antes de zarpar.

## OCÉANO PACÍFICO

### ALERTA NARANJA

#### POR TIEMPO LLUVIOSO

En el centro y norte del océano Pacífico colombiano, incluidas zonas aledañas al litoral, se prevén lluvias entre moderadas y fuertes, en algunos casos con tormentas eléctricas y rachas de viento. Por lo anterior, se recomienda a embarcaciones de poco calado consultar con las Capitanías de puerto antes de zarpar en zonas de inminente tempestad; así mismo, se recomienda a usuarios y habitantes costeros estar atentos a condiciones meteorológicas adversas.

°C: grados Celsius

m: metros

mm: milímetros

msnm: metros sobre nivel del mar

Km/h: kilómetros por hora

HLC: hora local colombiana

GOES: Geostationary Operational Environmental Satellites (Satélite Geoestacionario Operacional Ambiental).

GOES-16 es el designado GOES-Este, localizado en 75° W sobre el ecuador geográfico.

PNN: Parque Nacional Natural

SFF: Santuario de Fauna y Flora



**ALERTA ROJA. PARA TOMAR ACCIÓN** Advierte al Sistema Nacional de Gestión del Riesgo de Desastres sobre el peligro de un fenómeno y sus efectos adversos sobre la población. Se emite una alerta sólo cuando la identificación de un evento extraordinario indique la amenaza inminente y cuando la gravedad del fenómeno requiera atención prioritaria de los comités departamentales y locales.



**ALERTA NARANJA. PARA PREPARARSE** Indica la amenaza de un fenómeno. No implica riesgo inmediato por lo que es catalogado como un mensaje para informarse y prepararse. El aviso implica vigilancia continua ya que las condiciones son propicias para el desarrollo de un suceso natural.



**ALERTA AMARILLA. PARA INFORMARSE** Se emite cuando las condiciones hidrometeorológicas son favorables para la ocurrencia de un fenómeno natural y pueden aumentar el riesgo según los pronósticos. Por sus características, este nivel está encaminado a informar.

**CONDICIONES NORMALES** Indica que no existe ninguna clase de alerta para la región o zona mencionada.

Yolanda GONZÁLEZ H. | Directora General

Mery E. FERNÁNDEZ P. | Jefe Oficina del Servicio de Pronósticos y Alertas

**Profesionales de Turno:**

Hernando WILCHEZ (Hidrólogo), Sergio BARBOSA (Deslizamientos), Juan BARRIOS (Incendios), Daniel USECHE (Meteorólogo), Mauricio TORRES (Datos) y Julián URREA (Coordinador).

<http://www.ideam.gov.co>

Correos electrónicos: [servicio@ideam.gov.co](mailto:servicio@ideam.gov.co), [alertas@ideam.gov.co](mailto:alertas@ideam.gov.co)

Calle 25D # 96B – 70, Piso 3. Bogotá, D.C., Colombia.

Teléfono: 3075625 Ext. 1334–1336.

**Síguenos en:**

