

INFORME TÉCNICO DIARIO N°101

El IDEAM comunica al Sistema Nacional de Gestión del Riesgo (SNGR) y al Sistema Nacional Ambiental (SINA).

Bogotá D. C.

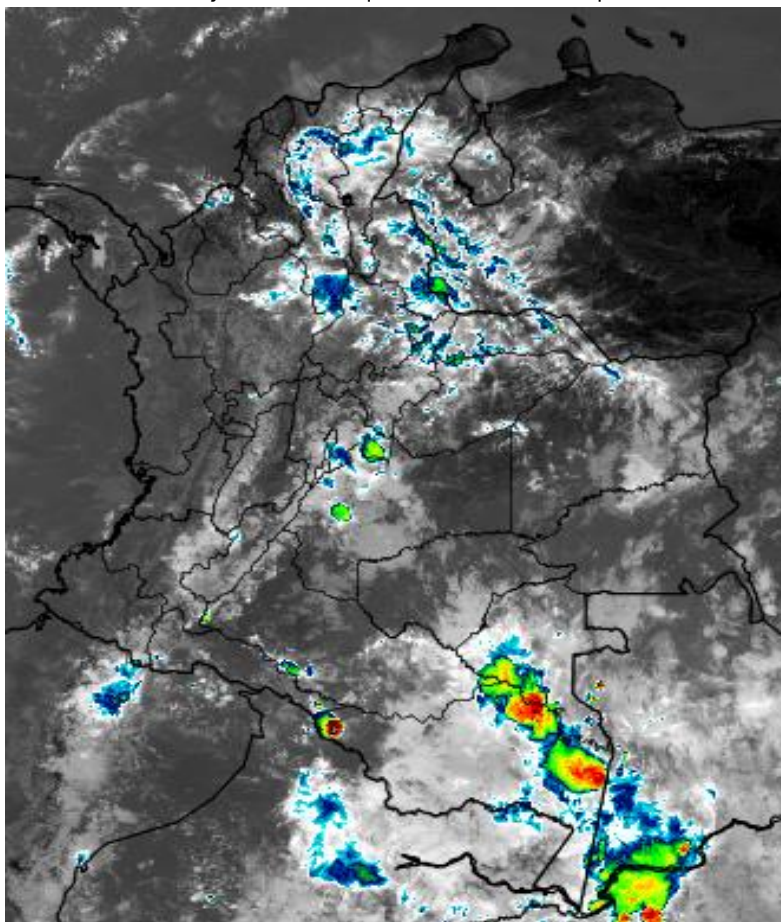
Jueves 11 de abril de 2019.

Hora de actualización: 12:05 p. m.



IMAGEN SATELITAL

Canal Infrarrojo - GOES 16 | 11 de abril de 2019 | 10:00 a. m.



CONDICIONES HIDROMETEOROLÓGICAS ACTUALES

Se ha observado en las últimas horas un notorio incremento en la nubosidad y las precipitaciones sobre amplias áreas del territorio nacional. Un incremento significativo en las lluvias se ha registrado en el centro y sur de la región Caribe, siendo abundantes en los departamentos de Cesar, Bolívar y Magdalena.

Propio de la temporada lluviosa, se prevé abundante nubosidad y lluvias en la región Andina y en el centro y sur de la región Caribe y amplios sectores de las regiones Pacífica y Amazonia, así como al occidente de la región de la Orinoquia.



Consulte todos los días el pronóstico del tiempo y las alertas hidrometeorológicas vigentes del **IDEAM**, en un formato de calidad. Alrededor de las 7:30 a. m. está a disposición del público en www.ideam.gov.co.

Se puede ver también en dispositivos móviles **AQUI**





LO MÁS DESTACADO

LLUVIAS REGISTRADAS EN LAS ÚLTIMAS 24 HORAS

- Incremento considerable de las precipitaciones, siendo el día de ayer el segundo más lluvioso en el transcurso del mes de abril de 2019. Las precipitaciones registradas se concentraron especialmente en las regiones Caribe (centro y sur), Andina y sectores aislados de la Pacífica. El mayor volumen reportado fue en el municipio de **Valdivia (Antioquia)**, con **105.0 mm**.

ALERTA ROJA

- Por alta posibilidad de deslizamientos de tierra en zonas inestables o de ladera ubicadas en algunos departamentos de las regiones Andina y Pacífico.
- Por alta posibilidad de ocurrencia de incendios de la cobertura vegetal en zonas de bosques, cultivos y pastos localizadas en departamentos de las regiones Caribe, Andina y Orinoquia.

ALERTA NARANJA

- Probabilidad de ocurrencia de incrementos en niveles de diferentes corrientes en departamentos de las siguientes regiones: Caribe, Andina, Pacífico y Amazonia.
- Por mediana posibilidad de deslizamientos de tierra detonados por lluvias en sectores inestables o de alta pendiente localizados en las regiones Andina, Pacífica, Orinoquia y Amazonia.
- Por mediana posibilidad de ocurrencia de incendios de la cobertura vegetal en zonas de bosques, cultivos y pastos localizados en las regiones Caribe, Andina, Orinoquia y Amazonia.

ALERTA AMARILLA

- Probabilidad de ocurrencia de incrementos en niveles de diferentes corrientes en departamentos de las siguientes regiones: Andina, Pacífico y Orinoquia.
- Por viento y oleaje en el centro del mar Caribe colombiano con posibilidad de afectación a la navegación menor.
- Por pleamar asociado con la marea astronómica hasta el 14 de abril del presente año en el litoral Caribe nacional y en el área del archipiélago de San Andrés y Providencia.

PRONÓSTICO CONDICIONES METEOROLÓGICAS ESPECIALES

ÁREA DEL VOLCÁN GALERAS

A lo largo de la jornada se estima cielo entre parcial y mayormente cubierto con predominio de tiempo seco.

EL SERVICIO GEOLÓGICO COLOMBIANO reporta en nivel AMARILLO (III): CAMBIOS EN EL COMPORTAMIENTO DE LA ACTIVIDAD VOLCÁNICA. Lat: 155 Lon: -77.37

ELEVACIÓN (pies)	DIRECCIÓN	VELOCIDAD	
		NUDOS	Km/h
10.000	ESTE-SURESTE	5 - 10	9 - 18
18.000	ESTE	5 - 10	9 - 18
24.000	ESTE-NORESTE	10 - 15	18 - 27
30.000	ESTE-NORESTE	10 - 15	18 - 27

ÁREA DEL VOLCÁN NEVADO DEL HUILA

Durante de la jornada se pronostican condiciones nubosas con lluvias intermitentes

EL SERVICIO GEOLÓGICO COLOMBIANO reporta en nivel AMARILLO (III): CAMBIOS EN EL COMPORTAMIENTO DE LA ACTIVIDAD VOLCÁNICA. Lat: 2.92 Lon: -76.05

ELEVACIÓN (pies)	DIRECCIÓN	VELOCIDAD	
		NUDOS	Km/h
10.000	ESTE-SURESTE	5 - 10	9 - 18
18.000	ESTE-NORESTE	5 - 10	9 - 18
24.000	ESTE	5 - 10	9 - 18
30.000	ESTE	5 - 10	9 - 18

ÁREA DEL VOLCÁN CERRO MACHÍN

En la mañana y hasta entrada la tarde se prevé tiempo seco, luego se estiman precipitaciones dispersas.

EL SERVICIO GEOLÓGICO COLOMBIANO reporta en nivel AMARILLO (III): CAMBIOS EN EL COMPORTAMIENTO DE LA ACTIVIDAD VOLCÁNICA. Lat: 4.80 Lon: -75.62

ELEVACIÓN (pies)	DIRECCIÓN	VELOCIDAD	
		NUDOS	Km/h
10.000	SURESTE	0 - 5	0 - 9
18.000	ESTE-NORESTE	0 - 5	0 - 9
24.000	ESTE	5 - 10	9 - 18
30.000	ESTE	5 - 10	9 - 18

ÁREA DEL VOLCÁN NEVADO DEL RUIZ

En la mañana y hasta entrada la tarde pesitrán las condiciones secas, luego se advierten precipitaciones ligeras y dispersas.

EL SERVICIO GEOLÓGICO COLOMBIANO reporta en nivel AMARILLO (III): CAMBIOS EN EL COMPORTAMIENTO DE LA ACTIVIDAD VOLCÁNICA. Lat: 4.89 Lon: -75.32

ELEVACIÓN (pies)	DIRECCIÓN	VELOCIDAD	
		NUDOS	Km/h
10.000	ESTE-SURESTE	0 - 5	0 - 9
18.000	ESTE-NORESTE	0 - 5	0 - 9
24.000	ESTE	5 - 10	9 - 18
30.000	ESTE	5 - 10	9 - 18

ÁREA DEL COMPLEJO VOLCÁNICO CHILES-CERRO NEGRO DE MAYASQUER

En la mañana y hasta entrada la tarde prevalecerán las condiciones secas, luego se advierten precipitaciones ligeras y dispersas.

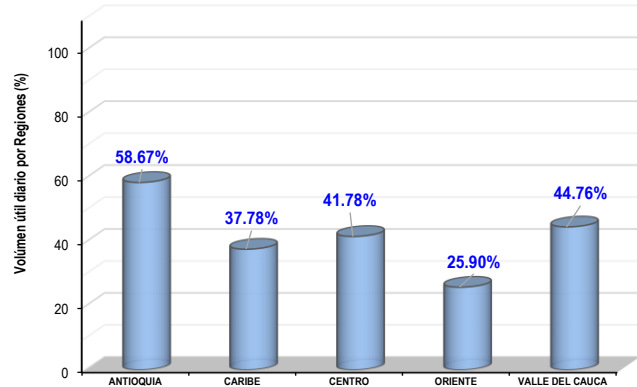
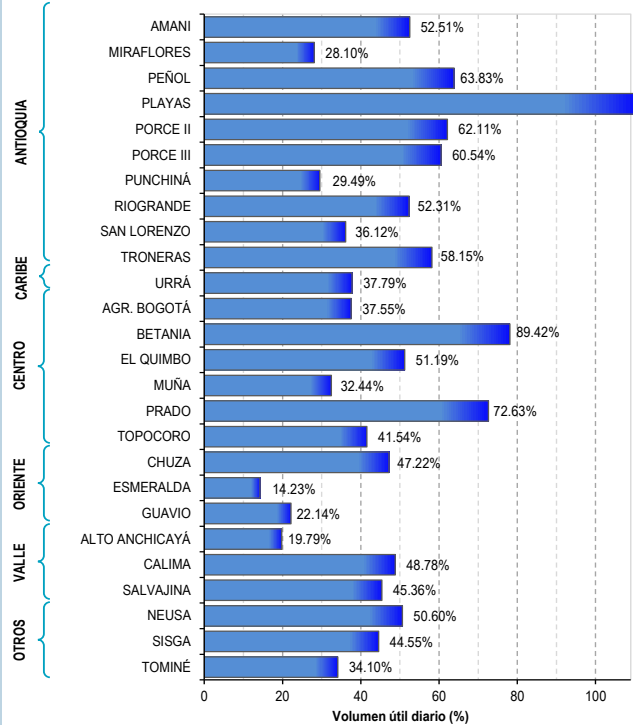
EL SERVICIO GEOLÓGICO COLOMBIANO reporta en nivel AMARILLO (III): CAMBIOS EN EL COMPORTAMIENTO DE LA ACTIVIDAD VOLCÁNICA. Lat: 0.81 Lon: -77.93 Lat: 0.76 Lon: -77.95

ELEVACIÓN (pies)	DIRECCIÓN	VELOCIDAD	
		NUDOS	Km/h
10.000	ESTE	0 - 5	0 - 9
18.000	ESTE	5 - 10	9 - 18
24.000	ESTE	10 - 15	18 - 27
30.000	ESTE-NORESTE	10 - 15	18 - 27

ESTADO DE LOS EMBALSES

A continuación se relaciona el volumen útil diario de los principales embalses del país (expresado en porcentaje), de acuerdo con la información reportada por XM S.A. E.S.P en la siguiente dirección electrónica: <http://ido.xm.com.co/ido/SitePages/hidrologia.aspx?q=reservas>

VOLUMEN ÚTIL DIARIO EN LOS PRINCIPALES EMBALSES DEL PAÍS



Para estar informado diariamente de lo que pasa con el **pronóstico del tiempo y las alertas.**

Síguenos en Twitter
@IDEAMColombia



PRECIPITACIONES

A continuación se relacionan los municipios donde en las últimas 24 horas se registraron precipitaciones iguales o superiores a 50.0 mm.

Se aclara que las precipitaciones indicadas en los municipios, realmente corresponden a aquellos puntos en los cuales el IDEAM tiene estaciones de monitoreo, pero no necesariamente quiere decir que el dato corresponda a las lluvias que se presentaron directamente sobre el área urbana en donde se concentra la mayor población. En ocasiones la estación sobre la cual se destaca el mayor valor de precipitación, a pesar de pertenecer al municipio, puede quedar alejada del centro poblado principal.

DEPARTAMENTO	MUNICIPIO
ANTIOQUIA	Valdivia (105.0), Fredonia (52.0).
CESAR	Pailitas (90.0), Chimichagua (90.0), Curumaní (88.0), San Alberto (73.0), La Gloria (64.4), Pelaya (59.1).
CHOCÓ	Lloró (62.8).
HUILA	Agrado (57.0), Palermo (54.0). Yaguará (50.0).
META	Villavicencio -estación ubicada a 21 Km en línea recta al Sur-Oriente de la ciudad- (68.0).
SANTANDER	Sabana de Torres (97.5), Charalá (55.0).
VALLE DEL CAUCA	Cartago (80.0).

Para estar informado diariamente de lo que pasa con el **pronóstico del tiempo y las alertas.**

Síguenos en Twitter
@IDEAMColombia



TEMPERATURAS MÁXIMAS

A continuación se relacionan los municipios donde en las últimas 24 horas se registraron temperaturas iguales o superiores a 35.0 °C.

Se aclara que las temperaturas indicadas en los municipios, realmente corresponden a aquellos puntos en los cuales el IDEAM tiene estaciones de monitoreo, pero no necesariamente quiere decir que el dato corresponda a las temperaturas que se presentaron directamente sobre el área urbana en donde se concentra la mayor población. En ocasiones la estación sobre la cual se destaca el mayor valor de temperatura, a pesar de pertenecer al municipio, puede quedar alejada del centro poblado principal.

DEPARTAMENTO	MUNICIPIO
ARAUCA	Arauca (37.5).
BOLÍVAR	Pinillos (36.4).
CASANARE	Orocué (36.2).
CESAR	Valledupar (36.2).
LA GUAJIRA	Urumita (36.4), Hatonuevo (36.4).
MAGDALENA	Pivijay (37.8).
NORTE DE SANTANDER	Cúcuta (36.0).
VICHADA	Puerto Carreño (36.6).



PRONÓSTICO METEOROLÓGICO



Jueves 11 y viernes 12 de abril de 2019

REGIÓN	PRONÓSTICO
<p>SABANA DE BOGOTÁ</p>	<p>JUEVES. Para la tarde se prevé lluvias de variada intensidad en la ciudad y la Sabana; las más fuertes se estiman en el occidente, norte y oriente. Probables tormentas eléctricas aisladas. En horas de la noche son probables condiciones mayormente cubiertas; son probables algunas lluvias ligeras en diferentes sectores de la ciudad y de la sabana.</p> <p>VIERNES. Cielo parcial a mayormente cubierto en la mayor parte de la jornada. Son posibles lloviznas o lluvias en diferentes sectores de la zona, tanto en la mañana como en la tarde. Es probable la ocurrencia de chubascos en horas de la tarde, hacia los sectores occidente y sur de la ciudad y norte de la Sabana.</p>
<p>CARIBE</p>	<p>JUEVES. Para la tarde se estiman condiciones de cielo mayormente nublado; posibilidad de lluvias en sectores del sur de los departamentos de Córdoba, Bolívar, Atlántico, norte de Magdalena y de Cesar. Lluvias dispersas y ocasionales en el área de la Sierra Nevada de Santa Marta. Alta probabilidad de actividad eléctrica en momentos de lluvia intensa. Se estima que las lluvias pierdan intensidad en horas de la noche; se mantendrá el cielo mayormente nublado, con presencia de lluvias en sectores de la Sierra Nevada de Santa Marta, Cesar, sur de los departamentos de Bolívar, Sucre y Córdoba.</p> <p>VIERNES. Se estima nubosidad variada en gran parte del área, con lluvias en Córdoba, Sucre, Cesar, sectores de Bolívar, sur de Bolívar e inmediaciones de la Sierra Nevada de Santa Marta, se estima que las lluvias de mayor intensidad se registren en horas de tarde y noche.</p>
<p>ARCHIPIÉLAGO DE SAN ANDRÉS, PROVIDENCIA Y SANTA CATALINA</p>	<p>JUEVES. Para la tarde se esperan condiciones secas, el cielo entre despejado y parcialmente cubierto. Cielo parcialmente nublado con tiempo seco.</p> <p>VIERNES. Se pronostica tiempo seco con cielo entre despejado y parcialmente cubierto a lo largo de la jornada, tanto para San Andrés como para Providencia.</p>
<p>MAR CARIBE</p>	<p>JUEVES. En gran parte del centro y oriente del mar Caribe colombiano se advierten condiciones secas con cielo entre despejado y ligeramente nublado.</p> <p>VIERNES. En la mayor parte de la zona marítima nacional se prevé tiempo seco con cielo entre despejado y parcialmente cubierto, sin embargo, no se descartan algunas lloviznas ocasionales en horas de la noche en áreas puntuales de la zona occidental, especialmente en sectores del litoral.</p>
<p>ANDINA</p>	<p>JUEVES. En la tarde se prevé cielo entre parcial y mayormente nublado; lluvias en áreas de Antioquia, Santander, centro y norte de Tolima, occidente y norte de Boyacá y Cundinamarca, amplios sectores del eje Cafetero, Nariño y Huila. Lluvias ligeras en zonas de montaña de Cauca y Valle. Cielo entre parcial y mayormente nublado en horas de la noche; posibilidad de precipitaciones en zonas de Antioquia, Santander, occidente de Boyacá, Cundinamarca, Risaralda, Quindío y en zonas de montaña de Valle del Cauca, sectores de Nariño.</p> <p>VIERNES. Condiciones de cielo entre parcial y mayormente nublado; se esperan precipitaciones de variada intensidad, las más fuertes se estiman en zonas de montaña de Valle, Cauca y Nariño, Antioquia, Boyacá, Cundinamarca y Norte de Santander. Son probables, lluvias ligeras en sectores de Santander, Tolima y Huila.</p>

Planeando tu día? Descarga YA y conoce...



Consúltalo a diario y únete a la Cultura del Pronóstico del IDEAM

Disponible para



PRONÓSTICO METEOROLÓGICO



Jueves 11 y viernes 12 de abril de 2019

REGIÓN	PRONÓSTICO
INSULAR PACÍFICO	<p>JUEVES. En Malpelo se estima tiempo seco con cielo entre parcial y mayormente cubierto; en Gorgona mayor nubosidad y lluvias ligeras esporádicas.</p> <p>VIERNES. Para Gorgona y en Malpelo cielo se prevé cielo parcialmente nublado con predominio de tiempo seco. Son probables lluvias ligeras en horas de la noche.</p>
PACÍFICO	<p>JUEVES. En la tarde se advierte incremento en la nubosidad; se prevé precipitaciones de variada intensidad en Chocó, Nariño y de menor intensidad en Cauca y Valle; no se descartan tormentas eléctricas. Se prevé cielo mayormente nublado en gran parte del área, durante las horas de la noche; lluvias en Chocó y Nariño.</p> <p>VIERNES. Se prevé condiciones nubosas con precipitaciones y actividad eléctrica durante algunas horas de la tarde y noche, en áreas de Chocó, norte de Valle del Cauca, Cauca y Nariño.</p>
OCÉANO PACÍFICO	<p>JUEVES. Se espera una jornada con cielo mayormente nublado; probables precipitaciones en el sector norte del área, se estima que la intensidad se ligera.</p> <p>VIERNES. En la mayor parte del área se prevén condiciones secas en la tarde, sin embargo, para la mañana y noche son probables precipitaciones en diferentes sectores en cercanías al litoral, se espera que sean de carácter ligero.</p>
ORINOQUIA	<p>JUEVES. Durante la tarde se prevé incremento de la nubosidad en gran parte de la región; alta probabilidad de precipitaciones en áreas del occidente de Meta, amplios sectores de Vichada, occidente de Casanare y de Arauca. Alta probabilidad de actividad eléctrica en momentos de lluvia intensa. Se estima para la noche continúen lluvias en sectores de Meta y en el piedemonte de Casanare y Arauca, adicionalmente sobre el centro de Casanare.</p> <p>VIERNES. En gran parte de la jornada, se estiman precipitaciones de variada intensidad, las más fuertes se prevén sobre Vichada, Meta, sur de Casanare y oriente de Arauca.</p>
AMAZONIA	<p>JUEVES. En la tarde el cielo estará mayormente nublado; se estiman lluvias fuertes con presencia de actividad eléctrica en amplios sectores de Guaviare, Putumayo, occidente de Caquetá, Vaupés y oriente de Amazonas y Guainía. Durante la noche el cielo estará mayormente nublado; lluvias de variada intensidad en zonas de Amazonas, Vaupés, Guainía, sectores de Caquetá y piedemonte Amazónico. Lluvias de menor intensidad para el resto del área. Probabilidad de tormentas sectorizadas.</p> <p>VIERNES. La región registrará lluvias moderadas en amplios sectores de Amazonas, Vaupés, Guainía, Guaviare, y occidente del departamento de Caquetá y Putumayo en especial en la mañana. Se estima que las lluvias pierdan intensidad para la tarde y noche, sin embargo, serán persistentes.</p>

Planeando tu día?
Descarga YA y conoce...



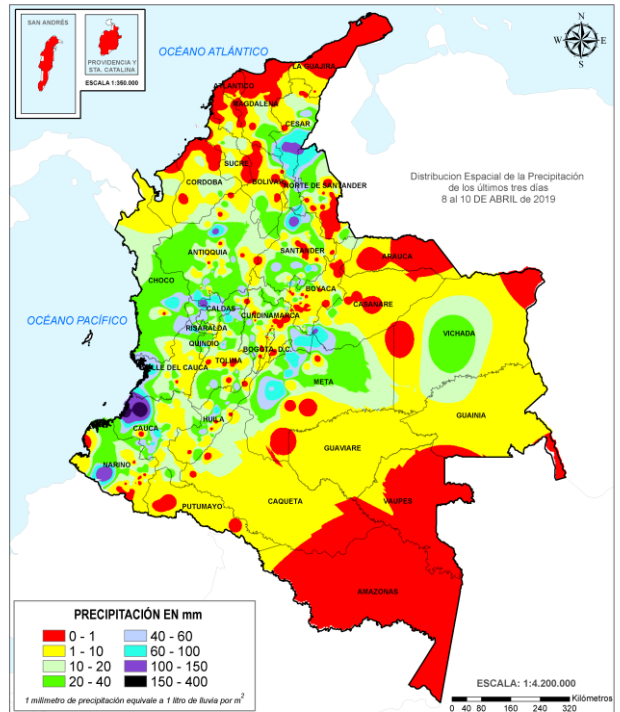
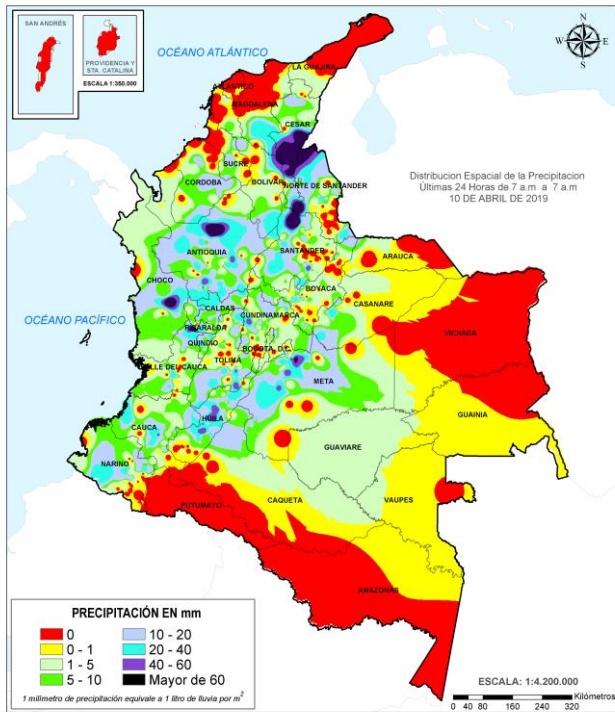
Consúltalo a diario y únete a la Cultura del Pronóstico del IDEAM

Disponible para  

MAPAS DE PRECIPITACIÓN

Precipitación diaria: desde las 7:00 a. m. del miércoles 10 hasta las 7:00 a. m. del jueves 11 de abril de 2019.

Precipitación últimas 72 horas: desde las 7:00 a. m. del lunes 08 hasta las 7:00 a. m. del jueves 11 de abril de 2019.



ALERTAS VIGENTES E INFORMACIÓN ADICIONAL

Para mayor información sobre el pronóstico del estado del tiempo, informes técnicos diarios, comunicados especiales, mapas diarios de temperaturas máximas y mínimas e información diaria de precipitación se sugiere consultar los siguientes enlaces:

- [MAPA DIARIO DE TEMPERATURA MÁXIMA](#)
- [MAPA DIARIO DE TEMPERATURA MÍNIMA](#)

ALERTAS POR NIVELES DE LOS RÍOS

REGIÓN CARIBE	SITIOS PARA LOS CUALES SE GENERA LA ALERTA	ALERTA NARANJA
<p>NIVELES ALTOS EN EL RÍO ATRATO. Continúa la alerta ya que no se descartan incrementos significativos en diferentes sectores del río Atrato, especialmente a la altura de los municipios de Beté (Chocó), Vigía del Fuerte y Murindó (Antioquia).</p>		
REGIÓN ANDINA	SITIOS PARA LOS CUALES SE GENERA LA ALERTA	ALERTA NARANJA
<p>NIVELES ALTOS EN ALGUNOS SECTORES DEL RÍO CAUCA Se mantiene esta alerta dados los niveles altos registrados en el río Cauca en el tramo comprendido entre Cali y el municipio Yotoco (Valle del Cauca) y a la altura del municipio de Venecia (Antioquia).</p> <p>CRECIENTES SÚBITAS EN LA CUENCA DEL RÍO NEGRO Y SECO Se mantiene esta alerta por la probabilidad de crecientes súbitas en las cuencas de los ríos Negro, Seco y sus afluentes, a la altura del municipio de Nimaima, El Peñón, Villeta y Puerto Salgar en el departamento de Cundinamarca. Se resalta una actual condición de ascenso.</p>		
REGIÓN PACÍFICO	SITIOS PARA LOS CUALES SE GENERA LA ALERTA	ALERTA NARANJA
<p>PROBABILIDAD DE CRECIENTES EN LA CUENCA DEL RÍO MIRA Y TELEMBÍ. Se mantiene el nivel de esta alerta dada la probabilidad de crecientes súbitas en el río Mira, Telembí y sus afluentes, se recomienda especial atención en los municipios de Tumaco, Barbacoas y Roberto Payán.</p>		
REGIÓN AMAZONIA	SITIOS PARA LOS CUALES SE GENERA LA ALERTA	ALERTA NARANJA
<p>NIVELES ALTOS EN EL RÍO AMAZONAS. Se mantiene esta alerta por niveles altos en el río Amazonas, a la altura del municipio de Leticia, esta condición hidrológica es normal para la época del año y se espera que la cota de afectación se alcance durante el mes de abril.</p>		

ALERTAS POR NIVELES DE LOS RÍOS

REGIÓN ANDINA

SITIOS PARA LOS CUALES SE GENERA LA ALERTA

ALERTA AMARILLA

PROBABILIDAD DE CRECIENTES SÚBITAS EN LAS CUENCAS DE LOS RÍOS LA MIEL Y GUARINÓ.

Se mantiene el nivel de esta alerta dada la probabilidad de crecientes súbitas en los ríos La Miel, Guarinó y sus afluentes, entre otros directos al río Magdalena.

CRECIENTES SÚBITAS EN LA CUENCA DEL RÍO NARE.

Se mantiene esta alerta dadas las crecientes súbitas registradas en el río Nare y sus afluentes, especialmente en el río Samaná a la altura del municipio de San Luis (Antioquia)

PROBABILIDAD DE CRECIENTES SÚBITAS EN AFLUENTES DE LA CUENCA ALTA Y MEDIA DEL RÍO CAUCA.

Se mantiene esta alerta por probabilidad de incrementos súbitos en los niveles de los ríos Lili, Meléndez, Cañaveralejo, Claro, Jamundí, Guachal, Amaime, Cerrito, Guabas, Tuluá, Bugalagrande, Guadalajara, Palo, Paila y Frío, entre otros directos al río Cauca.

PROBABILIDAD DE CRECIENTES SÚBITAS EN LOS RÍOS DEL EJE CAFETERO.

Se mantiene esta alerta dada la probabilidad de crecientes súbitas en los ríos La Vieja, Otún, Risaralda, Tapias, Frío, Chinchiná, Claro, Arma y sus afluentes, directos al río Cauca en sectores del Eje Cafetero. Especial atención en el municipio de Neira (Caldas).

PROBABILIDAD DE CRECIENTE SÚBITA EN LA CUENCA DE LOS RÍOS SAN JUAN Y TONUSCO (SUR OCCIDENTE DE ANTIOQUIA).

Se mantiene esta alerta dada la probabilidad de incrementos súbitos en el nivel de los ríos Tonusco, San Juan y la quebrada La Liboriana, afluentes del río Cauca.

NIVELES ALTOS EN LA CUENCA BAJA DEL RÍO BOGOTÁ.

Se mantiene esta alerta dados los niveles altos en la parte baja del río Bogotá. Se destaca el incremento súbito registrado en el nivel del río Apulo, a la altura del municipio de la Mesa. También, niveles altos a la altura del municipio de Girardot.

PROBABILIDAD DE CRECIENTE SÚBITA EN LAS CUENCAS DE LOS RÍOS LAGUNILLA Y GUALÍ.

Se mantiene esta alerta dada la probabilidad de crecientes súbitas en los ríos Lagunilla y Gualí, ubicados en norte del departamento del Tolima a la altura de los municipios de Líbano y Honda.

CRECIENTES SÚBITAS EN LAS CUENCAS DE LOS RÍOS CIMITARRA Y SAN BARTOLO.

No se descartan posibles crecientes súbitas en los ríos Cimitarra, San Bartolo y sus afluentes.

PROBABILIDAD DE CRECIENTE SÚBITA EN LA CUENCA DEL RÍO MINERO-CARARE.

Se mantiene esta alerta, sin descartar la probabilidad de crecientes súbitas en el río Minero-Carare y sus afluentes, a la altura de San Pablo de Borbur y Otanche (Boyacá), Cimitarra y Puerto Parra (Santander).

ALERTAS POR NIVELES DE LOS RÍOS

REGIÓN ANDINA	SITIOS PARA LOS CUALES SE GENERA LA ALERTA	ALERTA AMARILLA
---------------	--------------------------------------------	-----------------

PROBABILIDAD DE CRECIENTES SÚBITAS EN LAS CUENCAS DE LOS RÍOS OPÓN, SUÁREZ Y FONCE.

Se mantiene esta alerta dada la probabilidad de crecientes súbitas en los ríos Opón, Suárez, Fonce y sus afluentes, especialmente en la parte baja de estos cauces principales. Si bien las condiciones actuales son de descenso no se descarta nuevos incrementos por la saturación de cuencas.

PROBABILIDAD DE CRECIENTES SÚBITAS EN LAS CUENCAS DE LOS RÍOS SOGAMOSO, LEBRIJA, CHICAMOCHA ENTRE OTROS DIRECTOS AL MAGDALENA.

Se mantiene esta alerta ante la probabilidad de incrementos súbitos en el nivel de las cuencas de los ríos Sogamoso, Lebrija y otros directos al Magdalena. Especial atención en la cuenca del río Lebrija, en los ríos Frio, La Iglesia, Tona, Navas, Chapinero y río de Oro cerca de Bucaramanga (Santander) y en el cauce principal del río Lebrija el cual presenta niveles altos a la altura del municipio de Sabana de Torres (Santander) y en el río Nevado, afluente del río Chicamocha, a la altura del municipio Boavita (Boyacá).

INCREMENTOS IMPORTANTE DE NIVELES EN VARIAS CORRIENTES AL SUR DEL DEPARTAMENTO DEL CESAR.

Se emite esta alerta debido al incremento de las lluvias en zonas aledañas a la Ciénaga de La Zapatosa (límites entre Bolívar y Cesar), se presentan incrementos importantes de varias corrientes que drenan hacia el Sur del departamento del Cesar, especialmente en el sector comprendido entre los municipios de La Gloria y Gamarra, donde se destacan las quebradas Dorada, Peralonso y Torcoroma), las cuales son afluentes directos al río San Alberto. Se destaca que a pesar de ésta condición hidrológica, no se ha causado ninguna afectación, ya que los niveles oscilan en el rango de medios, condición normal para la época.

REGIÓN PACÍFICO	SITIOS PARA LOS CUALES SE GENERA LA ALERTA	ALERTA AMARILLA
-----------------	--------------------------------------------	-----------------

PROBABILIDAD DE CRECIENTES SÚBITAS EN LA CUENCA ALTA DEL RÍO PATÍA.

Se mantiene el nivel de esta alerta ante la posibilidad de incrementos súbitos en los niveles del río Patía (cuenca alta y media) y sus aportantes, tales como los ríos Guachicono, Mayo y Telembí. Especial atención en los municipios de Patía (Cauca), Cumbitara, Barbacoas y El Tambo (Nariño).

NIVELES ALTOS EN LA CUENCA DEL RÍO SAN JUAN (CHOCÓ).

Se registraron incrementos significativos en el nivel del río San Juan, por lo cual se alerta a las poblaciones de Medio San Juan, Condoto, Sipí e Istmina. Igual recomendación otros sectores en la cuenca baja del río San Juan, a la altura del municipio de Litoral de San Juan.

ALERTAS POR NIVELES DE LOS RÍOS

REGIÓN PACÍFICO	SITIOS PARA LOS CUALES SE GENERA LA ALERTA	ALERTA AMARILLA
<p>PROBABILIDAD DE CRECIENTES SÚBITAS EN LOS RÍOS DEL LITORAL PACIFICO EN EL DEPARTAMENTO DEL VALLE DEL CAUCA</p> <p>Se mantiene esta alerta dada la probabilidad de crecientes súbitas en los niveles de los ríos Dagua, Buenaventura, Bahía de Málaga y Anchicayá en el Valle del Cauca.</p>		

REGIÓN ORINOQUIA	SITIOS PARA LOS CUALES SE GENERA LA ALERTA	ALERTA AMARILLA
<p>PROBABILIDAD DE CRECIENTES SÚBITAS EN LA CUENCA ALTA DEL RÍO META (DEPARTAMENTO DEL META)</p> <p>Se mantiene esta alerta para los ríos que descienden del piedemonte del departamento del Meta, especialmente para los ríos Negro, Guacavía, Guatiquía, Guayuriba, Humea, Guamal y Upía, afluentes al río Meta. Se hace la aclaración que las cuencas se encuentran saturadas por la precipitación acumulada de los últimos cuatro días, por lo cual se recomienda continuo monitoreo.</p>		

ALERTAS POR AMENAZAS DE DESLIZAMIENTO

ALERTA ROJA:

Amenaza alta a muy alta por deslizamientos de tierra detonados por lluvias, localizados en los siguientes municipios:

ALERTA NARANJA:

Amenaza moderada por deslizamientos de tierra detonados por lluvias, localizados en los siguientes municipios:

REGIÓN ANDINA	SITIOS PARA LOS CUALES SE GENERA LA ALERTA	ALERTA ROJA
ANTIOQUIA: San Francisco y Valdivia. CALDAS: Riosucio. SANTANDER: Sabana de Torres.		

REGIÓN PACÍFICO	SITIOS PARA LOS CUALES SE GENERA LA ALERTA	ALERTA ROJA
CAUCA: López y Timbiquí. NARIÑO: Barbacoas.		

REGIÓN CARIBE	SITIOS PARA LOS CUALES SE GENERA LA ALERTA	ALERTA NARANJA
CESAR: Curumaní, La Gloria, Pailitas, Pelaya y San Alberto.		

REGIÓN ANDINA	SITIOS PARA LOS CUALES SE GENERA LA ALERTA	ALERTA NARANJA
ANTIOQUIA: Andes, Betania, Briceño, Ciudad Bolívar, Envigado, Guarne, Hispania, Ituango, Medellín, Retiro, Rionegro, Salgar y Yarumal. BOYACÁ: Moniquirá. CALDAS: Manizales, Manzanares, Neira, Pácora, Samaná y Villamaria. CUNDINAMARCA: Medina. HUILA: Palermo. QUINDÍO: Calarcá, Circasia, Córdoba y Salento. SANTANDER: Charalá y El Playón. TOLIMA: Ibagué, Villahermosa.		

REGIÓN PACÍFICO	SITIOS PARA LOS CUALES SE GENERA LA ALERTA	ALERTA NARANJA
CAUCA: Balboa, Bolívar, El Tambo, La Sierra y Rosas. CHOCÓ: Bagadó, Cértegui, El Carmen, Lloró, Quibdó, Rio Iró (Santa Rita), Rio Quito (Paimadó) y Tadó NARIÑO: Mallama (Piedrancha), Ricaurte y Tumaco. VALLE DEL CAUCA: Buenaventura y Cartago.		

ALERTAS POR AMENAZAS DE DESLIZAMIENTO

ALERTA ROJA:

Amenaza alta a muy alta por deslizamientos de tierra detonados por lluvias, localizados en los siguientes municipios:

ALERTA NARANJA:

Amenaza moderada por deslizamientos de tierra detonados por lluvias, localizados en los siguientes municipios:

REGIÓN ORINOQUIA	SITIOS PARA LOS CUALES SE GENERA LA ALERTA	ALERTA NARANJA
<p>CASANARE: Sabanalarga y Villanueva. META: Barranca de Upía, Villavicencio.</p>		
REGIÓN AMAZONIA	SITIOS PARA LOS CUALES SE GENERA LA ALERTA	ALERTA NARANJA
<p>CAQUETÁ: Florencia. PUTUMAYO: Mocoa.</p>		
REGIÓN CARIBE	SITIOS PARA LOS CUALES SE GENERA LA ALERTA	ALERTA AMARILLA
<p>CESAR: Agustín Codazzi, Chimichagua, Chiriguana, El Copey, La Jagua de Ibirico y Valledupar. CÓRDOBA: Montelíbano, Puerto Libertador y San Jose de Ure.</p>		
REGIÓN ANDINA	SITIOS PARA LOS CUALES SE GENERA LA ALERTA	ALERTA AMARILLA
<p>ANTIOQUIA: Abejorral, Abriaquí, Amagá, Amalfi, Angelópolis, Anorí, Argelia, Armenia, Bello, Belmira, Betulia, Buritica, Cáceres, Caicedo, Caldas, Campamento, Cañasgordas, Caracolí, Caramanta, Concordia, Dabeiba, Ebéjico, Fredonia, Frontino, Giraldo, Heliconia, La Unión, Maceo, Montebello, Nariño, Olaya, Puerto Berrío, Puerto Nare, Puerto Triunfo, Remedios, Sabanalarga, San Carlos, San Jerónimo, San Luis, San Pedro de Los Milagros, Santa Bárbara, Santa Fe de Antioquia, Segovia, Sonsón, Sopetrán, Tarazá, Titiribí, Uramita, Urrao, Venecia, Yalí, Yolombó y Zaragoza.</p> <p>BOYACÁ: Almeida, Aquitania, Betétiva, Boavita, Buenavista, Campohermoso, Chinavita, Chita, Chivor, Coper, Corrales, Covarachía, El Espino, Gámeza, Garagoa, Guicán, La Uvita, La Victoria, Labranzagrande, Macanal, Maripí, Miraflores, Mongua, Muzo, Otanche, Pachavita, Páez, Pajarito, Panqueba, Pauna, Paya, Paz de Rio, Pesca, Pisba, Puerto Boyacá, Quípama, Rondón, Saboyá, San Eduardo, San José de Pare, San Luis de Gaceno, San Mateo, San Pablo de Borbur, Santa María, Santana, Soatá, Socha, Socotá, Sogamoso, Susacón, Tasco, Tibaná, Tópaga, Turmequé, Úmbita y Ventaquemada.</p> <p>CALDAS: Aguadas, Chinchiná, Filadelfia, La Merced, Marmato, Marulanda, Pensilvania, Salamina y Supia.</p> <p>CUNDINAMARCA: Agua de Dios, Albán, Anapoima, Anolaima, Apulo, Arbeláez, Beltrán, Bituima, Bogotá, D.C., Bojacá, Cabrera, Cachipay, Caparrapí, Cáqueza, Carmen de Carupa, Chaguani, Chipaque, Choachí, Chocontá, Cogua, Cucunubá, El Colegio, El Peñón, El Rosal, Facatativá, Fusagasugá, Gachalá, Gachetá, Gama, Granada, Guaduas, Guatavita, Guayabal de Siquima, Guayabetal, Gutiérrez, Jerusalén, Junín, La Calera, La Mesa, La Palma, La Peña, La Vega, Lenguazaque, Machetá, Manta, Nilo, Nimaima, Nocaima, Pacho, Paima, Pandi, Pasca, Pulí, Quebradanegra, Quetame, Quipile, San Antonio de Tequendama, San Bernardo, San Cayetano, San Juan de Rioseco, Sasaima, Sesquilé, Sibaté, Silvania, Soacha, Subachoque, Suesca, Supatá, Sutatausa, Tabio, Tausa, Tena, Tibacuy, Tocaima, Topaipí, Ubalá, Útica, Vergara, Viani, Villagómez, Villapinzón, Villeta, Viotá, Yacopí, Zipacón y Zipaquirá.</p>		

ALERTAS POR AMENAZAS DE DESLIZAMIENTO

ALERTA ROJA:

Amenaza alta a muy alta por deslizamientos de tierra detonados por lluvias, localizados en los siguientes municipios:

ALERTA NARANJA:

Amenaza moderada por deslizamientos de tierra detonados por lluvias, localizados en los siguientes municipios:

REGIÓN ANDINA	SITIOS PARA LOS CUALES SE GENERA LA ALERTA	ALERTA AMARILLA
<p>HUILA: Aipe, Altamira, Colombia, Guadalupe, La Plata, Neiva, Pitalito, Saladoblanco, San Agustín, Suaza y Tarqui.</p> <p>NORTE DE SANTANDER: Ábrego, Arboledas, Cáchira, Cácosta, Chinácota, Chitagá, Convención, Cúcuta, Cucutilla, Durania, El Tarra, El Zulia, Gramalote, Hacarí, La Esperanza, Labateca, Lourdes, Mutiscua, Ocaña, Pamplona, Salazar, San Calixto, Santiago, Sardinata, Silos, Teorama, Toledo y Villa Caro.</p> <p>QUINDÍO: Filandia y Pijao.</p> <p>RISARALDA: Guática, Mistrató, Pueblo Rico, Quinchía y Santa Rosa de Cabal.</p> <p>SANTANDER: Aguada, Albania, Barbosa, Bucaramanga, Carcasí, Cerrito, Charta, Chipatá, Concepción, Confines, Contratación, Coromoro, El Guacamayo, Florián, Floridablanca, Girón, Guaca, Guavatá, Güepsa, La Belleza, La Paz, Landázuri, Lebrija, Macaravita, Málaga, Matanza, Mogotes, Oiba, Onzaga, Piedecuesta, Puente Nacional, San Andrés, San Benito, San Miguel, San Vicente de Chucurí, Santa Helena del Opón, Sucre, Suratá, Tona, Valle de San José y Vélez.</p> <p>TOLIMA: Alpujarra, Anzoátegui, Armero (Guayabal), Ataco, Cajamarca, Carmen de Apicalá, Casabianca, Chaparral, Cunday, Dolores, Falan, Fresno, Herveo, Icononzo, Lérica, Líbano, Melgar, Murillo, Natagaima, Ortega, Palocabildo, Planadas, Prado, Purificación, Rioblanco, Roncesvalles, Rovira, San Antonio y Villarrica.</p>		
REGIÓN PACÍFICO	SITIOS PARA LOS CUALES SE GENERA LA ALERTA	ALERTA AMARILLA
<p>CAUCA: Buenos Aires, Caldono, Corinto, Inzá, Jambaló, Miranda, Páez (Belalcázar), Patía (El Bordo), Piendamó, Popayán, Santa Rosa, Santander de Quilichao, Silvia, Sotaró (Paispamba), Suárez, Timbío, Toribío y Totoró.</p> <p>CHOCÓ: Alto Baudó (Pie de Pato), Bahía Solano (Mutis), Bojayá (Bellavista), San José del Palmar y Sipí.</p> <p>NARIÑO: Albán (San José), Buesaco, Cumbitara, Linares, Los Andes (Sotomayor), Magüí (Payán), Samaniego y San Pedro de Cartago (Cartago).</p> <p>VALLE DEL CAUCA: Bolívar, Buga, Bugalagrande, Calima (El Darién), Dagua, El Cerrito, El Dovio, Florida, Palmira, San Pedro, Sevilla, Tuluá, Versalles, Vijes y Yumbo.</p>		
REGIÓN ORINOQUIA	SITIOS PARA LOS CUALES SE GENERA LA ALERTA	ALERTA AMARILLA
<p>ARAUCA: Tame.</p> <p>CASANARE: Aguazul, Chámeza, Hato Corozal, La Salina, Monterrey, Nunchía, Paz de Ariporo, Pore, Recetor, Támara, Tauramena y Yopal.</p> <p>META: Acacias, Cubarral, Cumaral, Guamal, Restrepo y San Juanito.</p>		

ALERTAS POR AMENAZAS DE DESLIZAMIENTO

ALERTA ROJA:

Amenaza alta a muy alta por deslizamientos de tierra detonados por lluvias, localizados en los siguientes municipios:

ALERTA NARANJA:

Amenaza moderada por deslizamientos de tierra detonados por lluvias, localizados en los siguientes municipios:

REGIÓN AMAZONIA	SITIOS PARA LOS CUALES SE GENERA LA ALERTA	ALERTA AMARILLA
CAQUETÁ: Belén de los Andaquíes, Morelia, Puerto Rico y San Vicente del Caguán.		



ALERTAS POR AMENAZAS DE DESLIZAMIENTO

ALERTA ROJA:

Amenaza alta a muy alta por deslizamientos de tierra detonados por lluvias, localizados en los siguientes municipios:

ALERTA NARANJA:

Amenaza moderada por deslizamientos de tierra detonados por lluvias, localizados en los siguientes municipios:

SECTORES VIALES

SECTORES VIALES IDENTIFICADOS CON POTENCIALIDAD DE DESLIZAMIENTOS de TIERRA, EN LOS CUALES GENERAN ALERTAS

DEPARTAMENTO	SECTOR VIAL
ANTIOQUIA	Santa Elena - Medellín
CAQUETÁ	Vía Suaza – Florencia Vía Vergel– Florencia
CUNDINAMARCA	Vía Cajamarca – Bogotá Bogotá – Villavicencio
ANTIOQUIA	Vía Medellín – Bolombolo Zaragoza – Cucasia Vía Valdivia – Puerto Valdivia
CALDAS	Manizales – Fresno Manizales – Neira
TOLIMA	Cajamarca – Ibagué La Línea KM 43+600 Armero – Líbano Líbano – Villahermosa Casabianca – Herveo Santa Isabel – Venadillo. Alto de Letras – Padua Manizales - Padua
NARIÑO	Vía Pasto – Mocoa Pasto – Popayán Pasto – Mojarras Túquerres – Tumaco Circuanvalar - Galeras
NORTE DE SANTANDER	Ocaña – Sardinata Pamplona - Saravena
RISARALDA	Tadó – Pereira Santa Cecilia - Asia
BOYACÁ	Vía Yopal - Sogamoso
VALLE DEL CAUCA	Bolívar - Roldanillo
PUTUMAYO	Mocoa – Pitalito Suaza - Florencia

ALERTAS POR AMENAZAS DE INCENDIOS DE LA COBERTURA VEGETAL

ALERTA ROJA:

Amenaza Alta o muy alta de ocurrencia de incendios de la cobertura vegetal en zonas de bosques, cultivos y pastos, localizados en los siguientes municipios y sectores aledaños:

ALERTA NARANJA:

Amenaza moderada de ocurrencia de incendios de la cobertura vegetal en zonas de bosques, cultivos y pastos, localizados en los siguientes municipios y sectores aledaños:

REGIÓN CARIBE	SITIOS PARA LOS CUALES SE GENERA LA ALERTA	ALERTA ROJA
<p>ATLÁNTICO: Barranquilla.</p> <p>BOLÍVAR: Achí, Cartagena De Indias, Córdoba, Magangué, Santa Catalina, Santa Rosa, Turbaco, Turbana, Zambrano.</p> <p>CÓRDOBA: Chima, Chinú, Cotorra, Loricá, Los Córdoba, Momil, Moñitos, Puerto Escondido, Purísima, San Andrés De Sotavento, San Antero, San Bernardo Del Viento, Tuchín.</p> <p>LA GUAJIRA: Albania, Barrancas, Distracción, El Molino, Fonseca, Maicao, Manaure, Riohacha, Uribe, Urumita, Villanueva.</p> <p>MAGDALENA: Aracataca, Ciénaga, Santa Marta.</p> <p>SUCRE: Coveñas, Palmito, Sampués, Sucre, Tolú.</p>		

REGIÓN CARIBE	SITIOS PARA LOS CUALES SE GENERA LA ALERTA	ALERTA NARANJA
<p>BOLÍVAR: Arjona, Clemencia, El Carmen de Bolívar, Hatillo de Loba, María La Baja, Mompós, Pinillos, San Estanislao, San Fernando, San Jacinto del Cauca, Talaigua Nuevo, Villanueva.</p> <p>ATLÁNTICO: Galapa, Juan de Acosta, Luruaco, Malambo, Piojó, Puerto Colombia, Tubará.</p> <p>CÓRDOBA: Ayapel, Canalete, Cereté, Ciénaga de Oro, Montería, Pueblo Nuevo, Sahagún, San Carlos, San Pelayo.</p> <p>MAGDALENA: El Retén, Pijiño del Carmen, Plato, San Sebastián de Buenavista, San Zenón, Santa Ana, Santa Bárbara de Pinto, Sitionuevo, Tenerife.</p> <p>SUCRE: Guaranda, Majagual, San Benito Abad, San Onofre.</p>		

Especial atención en los Parques Nacionales Naturales y áreas naturales Los Flamencos, Serranía del Perijá, Sierra Nevada de Santa Marta, Paramillo y Los Katíos

ALERTAS POR AMENAZAS DE INCENDIOS DE LA COBERTURA VEGETAL

ALERTA ROJA:

Amenaza Alta o muy alta de ocurrencia de incendios de la cobertura vegetal en zonas de bosques, cultivos y pastos, localizados en los siguientes municipios y sectores aledaños:

ALERTA NARANJA:

Amenaza moderada de ocurrencia de incendios de la cobertura vegetal en zonas de bosques, cultivos y pastos, localizados en los siguientes municipios y sectores aledaños:

REGIÓN ANDINA	SITIOS PARA LOS CUALES SE GENERA LA ALERTA	ALERTA ROJA
ANTIOQUIA: Arboletes, Necoclí, San Juan de Urabá.		

REGIÓN ANDINA	SITIOS PARA LOS CUALES SE GENERA LA ALERTA	ALERTA NARANJA
<p>ANTIOQUIA: Caucasia.</p> <p>BOYACÁ: Boyacá, El Cocuy, Guacamayas, Guateque, Iza, Jenesano, Nuevo Colón, Ramiriquí, Somondoco, Sutatenza, Tenza.</p> <p>CUNDINAMARCA: Tibirita.</p> <p>SANTANDER: Cabrera, Palmar, Socorro.</p> <p>TOLIMA: Saldaña.</p>		

REGIÓN ORINOQUÍA	SITIOS PARA LOS CUALES SE GENERA LA ALERTA	ALERTA ROJA
ARAUCA: Arauca.		

REGIÓN ORINOQUÍA	SITIOS PARA LOS CUALES SE GENERA LA ALERTA	ALERTA NARANJA
<p>ARAUCA: Cravo Norte.</p> <p>VICHADA: Puerto Carreño.</p>		

ALERTAS METEOMARINA

MAR CARIBE

ALERTA AMARILLA

POR VIENTO Y OLEAJE

Para el día de hoy se mantendrán las condiciones adversas para la navegación menor por cuenta del viento que alcanzará intensidades entre 15 – 20 nudos (27 – 37 km/h) con posibilidad de rachas mayores y el oleaje que se estima con alturas entre 1,5 – 3,0 metros. Por lo anterior, el IDEAM recomienda a usuarios de embarcaciones de poco calado consultar con las Capitanías de puerto antes de zarpar.

POR PLEAMAR.

Hasta el 14 de abril, el archipiélago de San Andrés y Providencia, como el centro del mar Caribe, estarán influenciados por una de las pleamares más significativas del mes, debido a la marea astronómica. Por lo anterior, se recomienda a los habitantes costeros estar atentos a la evolución del fenómeno.

OCÉANO PACÍFICO

SIN ALERTAS **CONDICIONES NORMALES**

°C: grados Celsius

m: metros

mm: milímetros

msnm: metros sobre nivel del mar

Km/h: kilómetros por hora

HLC: hora local colombiana

GOES: Geostationary Operational Environmental Satellites (Satélite Geoestacionario Operacional Ambiental).

GOES-16 es el designado GOES-Este, localizado en 75° W sobre el ecuador geográfico.

PNN: Parque Nacional Natural

SFF: Santuario de Fauna y Flora



ALERTA ROJA. PARA TOMAR ACCIÓN Advierte al Sistema Nacional de Gestión del Riesgo de Desastres sobre el peligro de un fenómeno y sus efectos adversos sobre la población. Se emite una alerta sólo cuando la identificación de un evento extraordinario indique la amenaza inminente y cuando la gravedad del fenómeno requiera atención prioritaria de los comités departamentales y locales.



ALERTA NARANJA. PARA PREPARARSE Indica la amenaza de un fenómeno. No implica riesgo inmediato por lo que es catalogado como un mensaje para informarse y prepararse. El aviso implica vigilancia continua ya que las condiciones son propicias para el desarrollo de un suceso natural.



ALERTA AMARILLA. PARA INFORMARSE Se emite cuando las condiciones hidrometeorológicas son favorables para la ocurrencia de un fenómeno natural y pueden aumentar el riesgo según los pronósticos. Por sus características, este nivel está encaminado a informar.

CONDICIONES NORMALES Indica que no existe ninguna clase de alerta para la región o zona mencionada.

Yolanda GONZÁLEZ H. | Directora General

Mery E. FERNÁNDEZ P. | Jefe Oficina del Servicio de Pronósticos y Alertas

Profesionales de Turno:

Fabián BARROSO (Hidrólogo), Sonia BERMÚDEZ (Deslizamientos), Sergio ROJAS (Incendios), Alfonso LÓPEZ (Meteorólogo), Mauricio TORRES (Datos) y Alberto PARDO (Coordinador).

<http://www.ideam.gov.co>

Correos electrónicos: servicio@ideam.gov.co, alertas@ideam.gov.co

Calle 25D # 96B – 70, Piso 3. Bogotá, D.C., Colombia.

Teléfono: 3075625 Ext. 1334–1336.

Síguenos en:

