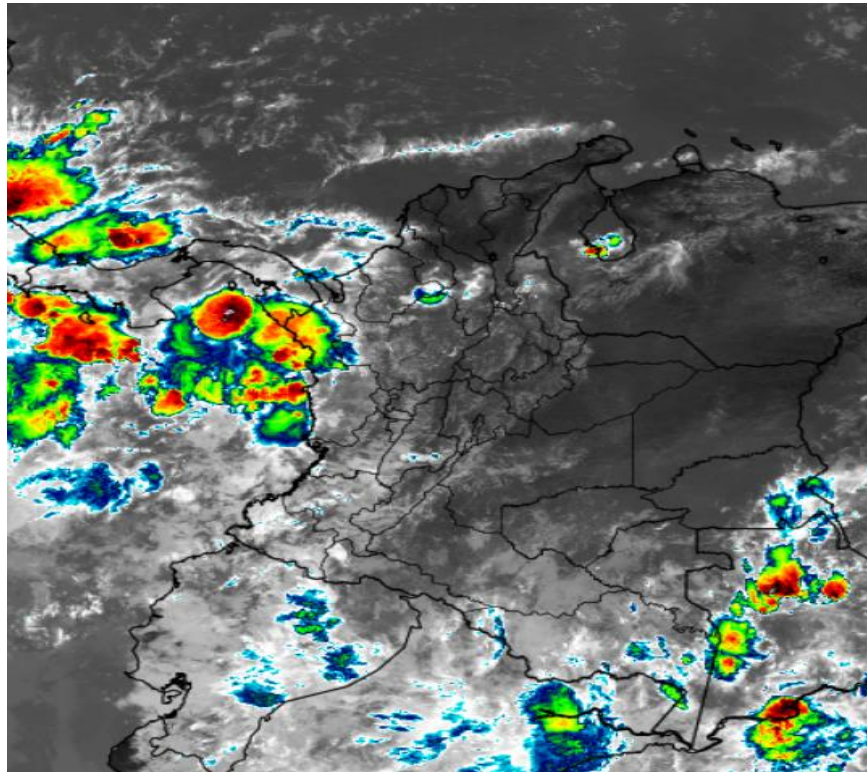


El IDEAM comunica al Sistema Nacional de Gestión del Riesgo de Desastres (SNGRD) y al Sistema Nacional Ambiental (SINA)

PROBABILIDAD DE HELADAS EN EL ALTIPLANO CUNDIBOYACENSE



Gráfica 1. Imagen satelital, canal infrarrojo. GOES – 16. Viernes 06 de diciembre de 2018. Hora 10:15 HLC.

En la mañana de hoy viernes 6 de diciembre de 2019 se reportaron las siguientes temperaturas mínimas del aire:

DEPARTAMENTO	MUNICIPIO	TEMPERATURA DEL AIRE, °C
Boyacá	Sogamoso	0.8
	Cerínza	1.0
	Toca	3.2
Cundinamarca	Mosquera	1.6
	Madrid	2.0
	Subachoque	2.6
	Facatativá	2.6

¿Qué es una helada meteorológica?

Es un fenómeno meteorológico que consiste en un descenso de la temperatura del aire por debajo del punto de congelación del agua, 0°C y hace que el agua o el vapor que está en el aire se congele sobre las superficies del suelo y especialmente de las plantas generándoles afectación.

Las heladas meteorológicas que ocurren en zonas de altiplano y de montaña en el país son heladas ocasionadas por radiación, es decir se deben al enfriamiento progresivo e intenso del suelo por radiación de su calor, produciéndose principalmente en las noches de cielo despejado que son muy típicas de esta época de finales y comienzos de año.

Temporada de heladas meteorológicas

La mayor posibilidad de ocurrencia de heladas en el altiplano Cundiboyacense se presenta entre mediados de diciembre y finales de febrero (Gráfica 3). La climatología nacional nos indica que todas las zonas ubicadas a una altura cercana o por encima de 2400 metros son propensas a registrar descensos de temperaturas del aire significativas en horas de las madrugadas.

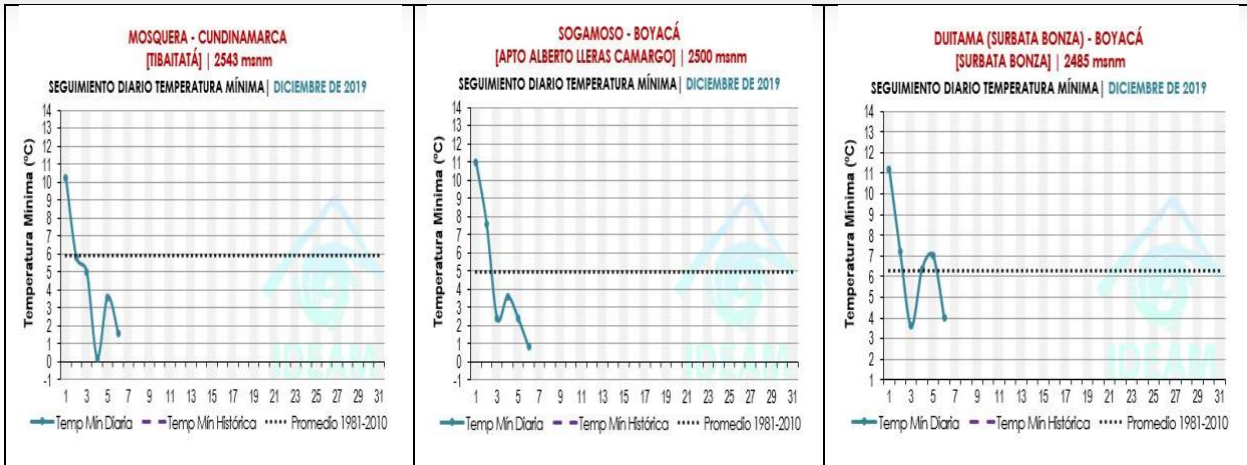
Zonas expuestas: Altiplano Cundiboyacense, Santanderes, Antioquia y Nariño

En los últimos días conforme con la época del año se ha observado una importante disminución en la cantidad de lluvias registradas particularmente en sectores de la región Andina (Gráfica 1) y especialmente en aquellos municipios que históricamente han sido más vulnerables a la ocurrencia de heladas (Gráfica 2 y 3). A continuación, se relacionan los municipios en donde se pueden registrar temperaturas iguales o inferiores a 5.0 °C:

- Zona norte de la región Andina: Silos y Pamplona en Norte de Santander, Tona en Santander.
- Zona centro de la región Andina: Santa Rosa de Osos en Antioquia, Salamina en Caldas, Tunja, Sogamoso, Samacá, Paipa, Duitama, Chita, Toca, Nobsa, Tibasosa en Boyacá. Mosquera, Tabio, Zipaquirá, Subachoque, Sesquilé, Facatativá, Madrid, Sopó, Nemocón, Bojacá, Chía, Suesca, Cogua, Tenjo, Chocontá, Funza, Ubaque, Choachi en Cundinamarca.



Gráfica 2. Municipios susceptibles a heladas meteorológicas.



Gráfica 3. Registro de temperaturas mínimas en los últimos días para las estaciones ubicadas en los municipios de Mosquera, Sogamoso y Duitama.

Recomendaciones

El IDEAM recomienda a agricultores, ganaderos y floricultores en las zonas anteriormente mencionadas, mantenerse atentos a la evolución de las condiciones meteorológicas durante esta temporada, se sugiere cubrir las plantas con coberturas plásticas y humedecer el terreno al final de la tarde e inicios de la noche, pues no se descarta la posibilidad de descensos de las temperaturas del aire cercanas o por debajo de 0°C.

La Oficina del Servicio de Pronósticos y Alertas del IDEAM, monitorea permanentemente el comportamiento de variables atmosféricas sobre el territorio nacional y en caso de ser necesario emitirá nuevos comunicados cuando las circunstancias así lo ameriten. Cabe anotar que este fenómeno está sujeto a cambios locales e imprevistos de las condiciones atmosféricas como la temperatura del aire, la nubosidad, la velocidad y dirección del viento y el contenido de humedad en la atmosfera.