

El IDEAM comunica al Sistema Nacional de Gestión del Riesgo de Desastres (SNGRD) y al Sistema Nacional Ambiental (SINA)

TIEMPO LLUVIOSO EN EL OCCIDENTE DEL TERRITORIO NACIONAL

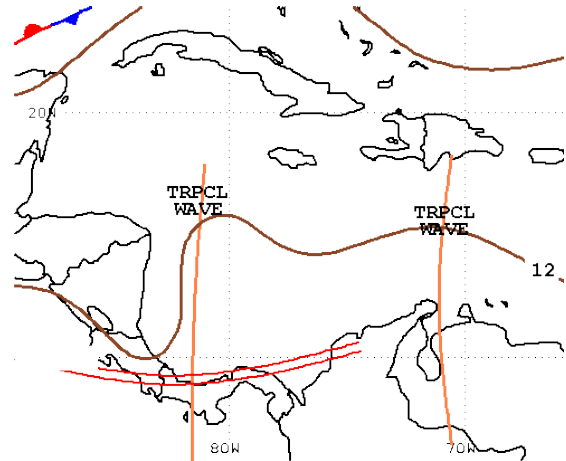
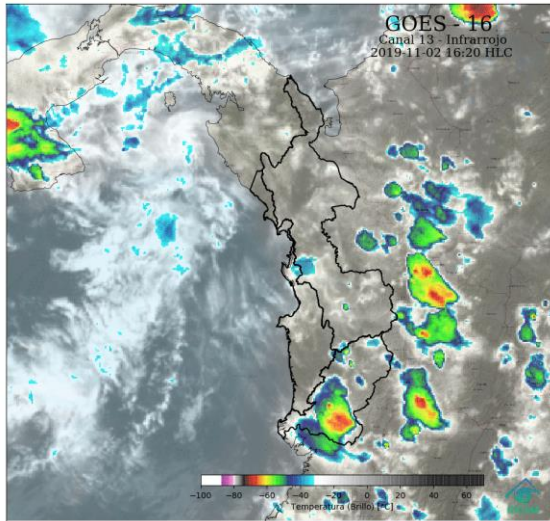


Figura 1. Imagen satelital infrarrojo GOES-East a las 16:20 HLC del 02 de noviembre de 2019 (izquierda). Análisis sinóptico de superficie a las 07:00 HLC del 02 de noviembre de 2019 (derecha). **Fuente:** IDEAM / NHC-NOAA.

En las últimas horas se han presentado lluvias moderadas a fuertes en sectores de Chocó; principalmente en zonas de San Juan y Atrato, así como en el litoral y en zonas de Nariño. Estas lluvias se han visto favorecidas por el tránsito de una onda tropical al occidente del país (figura 1), la actividad del sistema de baja presión del Pacífico y vientos en altura favorables para el desarrollo de nubosidad en la región.

PRONÓSTICO DE LLUVIAS

Para los próximos días se estima un aumento progresivo de las lluvias en amplios sectores de la región Pacífica y zonas de la Cuenca Pacífica Colombiana. Los mayores acumulados de precipitación podrían presentarse en zonas de las subregiones San Juan y Atrato, En Chocó; también en algunos sectores de Cauca y Nariño. Se prevén lluvias generalizadas para la región Pacífica y Cuenca Pacífica Colombiana el día lunes 4 de noviembre (figura 2), por el tránsito de una nueva onda tropical en el área, que al momento se encuentra al oriente del país (figura 1).

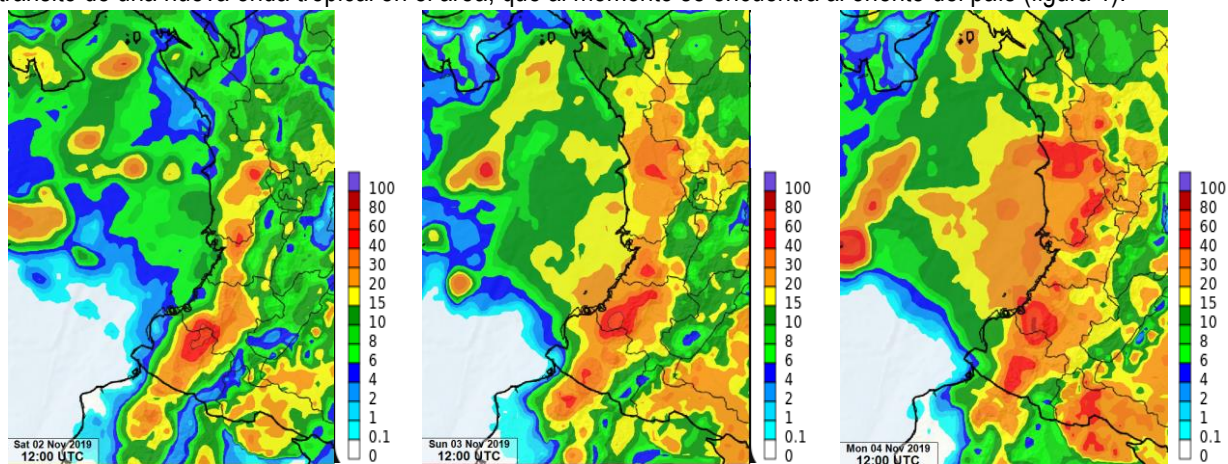


Figura 2. Pronóstico de precipitación acumulada (mm) para los días 2, 3 y 4 de noviembre **Fuente:** Edición SmartMet-IDEAM.

ALERTAS POR DESLIZAMIENTOS

Dadas las condiciones de pronóstico del tiempo es importante resaltar que se mantiene saturación de humedad en los suelos, ocasionando que la probabilidad de ocurrencia por deslizamientos para la región pacífica, se presente principalmente en el occidente y sur de la región para el día 2 de noviembre (figura 3).

La probabilidad alta de ocurrencia de deslizamientos se presenta específicamente en los municipios de Timbiquí (Cauca), y Buenaventura (Valle del Cauca).

Por probabilidad moderada de ocurrencia de deslizamientos se encuentran varios municipios, los cuales se encuentran ubicados principalmente en el centro del departamento del Chocó, y occidente de los departamentos de Cauca, Nariño y Valle del Cauca.

Y finalmente por probabilidad baja de ocurrencia de deslizamientos se encuentran varios municipios, los cuales se encuentran ubicados principalmente en el norte y occidente del departamento del Chocó, y oriente de los departamentos de Cauca, Nariño y Valle del Cauca.

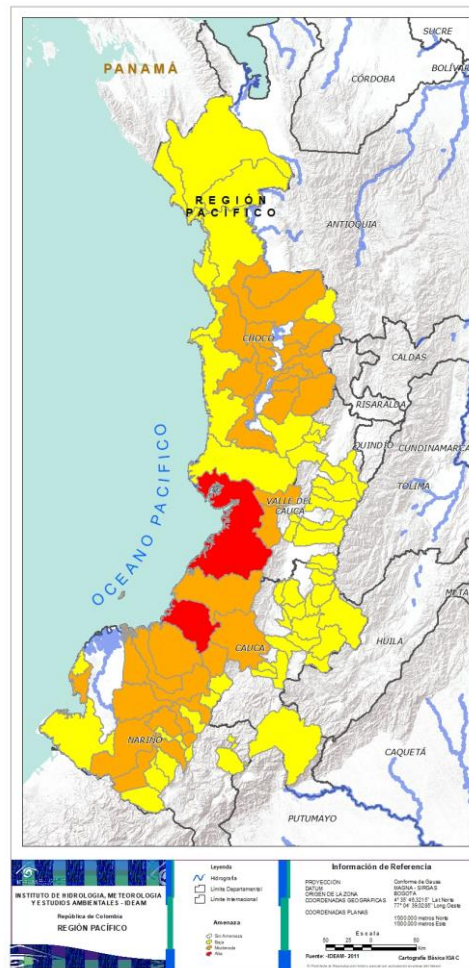


Figura 3. Alertas probabilidad de deslizamientos para el día 2 de noviembre, región Pacífica. Fuente: Modelo Deslizamientos-IDEAM.

La información detallada sobre la amenaza por deslizamientos de tierra se encuentra disponible en www.pronosticosyalertas.gov.co/web/pronosticos-y-alertas/pronostico-de-la-amenaza-diaria-por-deslizamientos. Debido a lo anterior, se recomienda:

- Realizar recorridos preferiblemente en el día.
- Identificar las áreas con amenazas de deslizamientos o derrumbes.
- Si el deslizamiento es en una vía, avisar a las autoridades y a los otros conductores para ponerlos en alerta.
- Evite exponerse a zonas de crecientes y deslizamientos

Se recomienda consultar la información en las herramientas interactivas VI@JERO SEGURO, #767, Twitter @numeral767 y la página web www.invias.gov.co sobre cómo se están comportando los diferentes corredores viales del país.

ALERTAS HIDROLÓGICAS

Se mantiene alerta naranja por probabilidad de crecientes súbitas en la cuenca del río San Juan, especialmente en los ríos Tamaná, Iró, Condoto, Sipí, Cajón, Capoma, Calima y Munguidó, se recomienda especial atención a la altura de los municipios de Tadó, Istmina, Pueblo Rico, Condoto, Novita, Santa Rita, San José del Palmar, Sipí, Medio San Juan y Litoral de San Juan. Igualmente, hay probabilidad que se registre una avalancha del río San Juan por posible deslizamiento de tierra y represamiento del cauce principal en la parte alta a la altura de la vereda de Similito, corregimiento de Santa Cecilia en el municipio de Pueblo Rico (Risaralda).

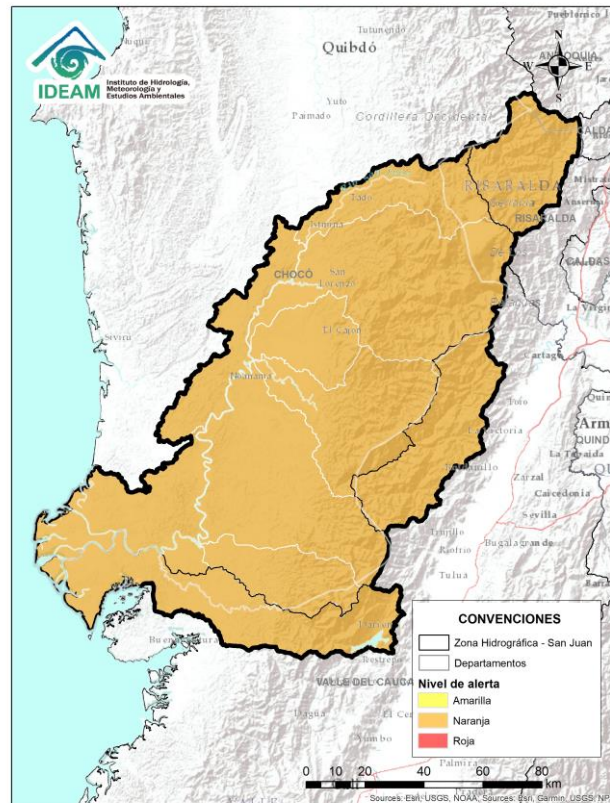


Figura 4. Alertas hidrológicas en la cuenca del río San Juan para el día 2 de noviembre Fuente: Hidrología OSPA-IDEAM.

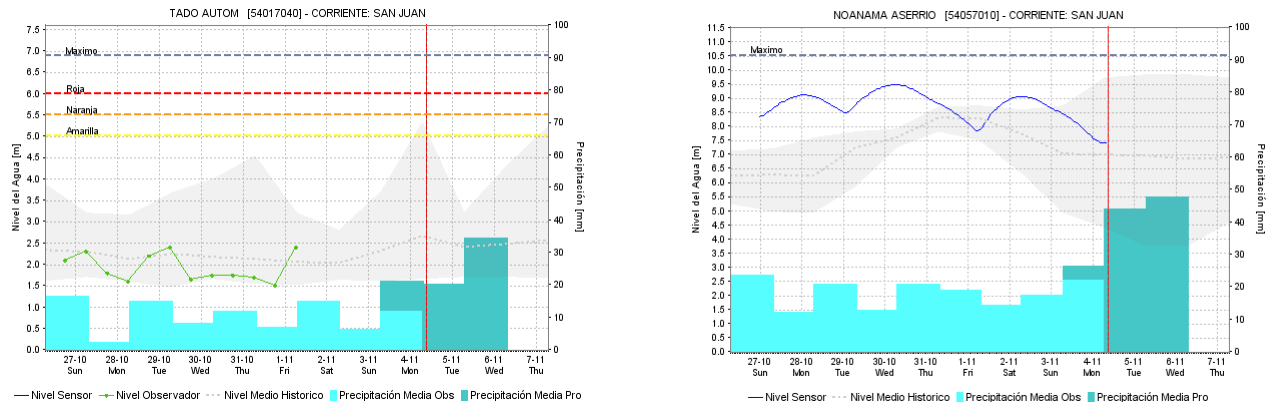


Figura 5. Niveles de la parte alta y media del río San Juan. Fuente: Fews-Colombia OSPA-IDEAM.

De otra parte, se mantiene la alerta naranja por probabilidad de crecientes súbitas en las cuencas de los ríos Atrato, Baudó, Jella, Chocolatal y Jurado, entre otros directos al Océano Pacífico en el departamento de Chocó; en las cuencas de los ríos Dagua, Escalerefe, Anchicayá, Cajambre, Mayorquín, Raposo y Naya (directos al Océano Pacífico en el departamento de Valle del Cauca), San Juan de Micay, Saija, Timbiquí y Guapí (directos al Océano Pacífico en el departamento de Cauca) y en las cuencas de los ríos Iscuandé, Tapaje y Mira, los cuales drenan sus aguas al Océano Pacífico en el departamento de Nariño.

Se recomienda estar atentos a las alertas hidrológicas emitidas en los diferentes boletines del día, los cuales se pueden consultar en el enlace web <http://www.pronosticosyalertas.gov.co/web/pronosticos-y-alertas/boletines-avisos-y-alertas>. De igual manera, los niveles de los principales ríos en el país los puede consultar en el enlace <http://fews.ideam.gov.co/colombia/MapaEstacionesColombiaEstado.html>.

RECOMENDACIONES GENERALES

Se recomienda especial atención a los sectores mencionados en la región Pacífica y el océano Pacífico, por posibles lluvias intensas, tormentas eléctricas y rachas de vientos, incremento en los niveles de los ríos y probabilidad de deslizamientos detonados por lluvias en zonas inestables y de alta pendiente.

El IDEAM continuará monitoreando las condiciones meteorológicas adversas, por lo cual recomienda a los Comités Locales y Departamentales para la Gestión del Riesgo de Desastres y a las diferentes entidades del SNGRD y del Sistema Nacional Ambiental, estar atentos a los boletines que emita el Instituto sobre los mismos.