

El IDEAM comunica al Sistema Nacional de Gestión del Riesgo de Desastres (SNGRD) y al Sistema Nacional Ambiental (SINA)

INCREMENTO DE LLUVIAS POR TRÁNSITO ONDA TROPICAL EN EL TERRITORIO NACIONAL

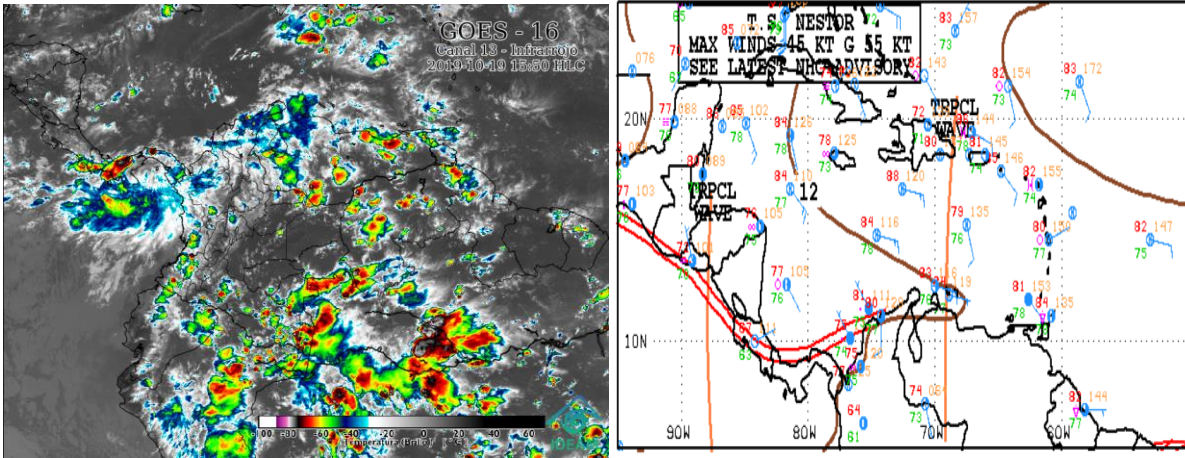


Figura 1. Imagen Satelital Infrarrojo GOES-East a las 15:30 HLC del 19 de octubre (izquierda) - análisis sinóptico de superficie a las 09 HLC del 19 de octubre(derecha). Fuente: IDEAM – NHC

Una onda tropical se encuentra transitando por el este del Mar Caribe y del oeste del territorio venezolano. El sistema se desplaza hacia el oeste con velocidad de entre 10 y 15 nudos. En las últimas horas, el fenómeno ha favorecido el desarrollo de lluvias acompañadas de tormentas eléctricas entre las longitudes 60°W – 70°W (figura 1).

PRONÓSTICO DE LLUVIAS

Desde el día sábado 19 hasta el lunes 21 de octubre se espera que la onda hará tránsito sobre el territorio nacional. Asociado a esto, se prevé un aumento de la nubosidad y precipitaciones en amplios sectores del país. En particular, para los días sábado y domingo se espera mayor incidencia en las regiones Andina, Pacífico, Orinoquia y Caribe; mientras, entre los días domingo y lunes, la mayor incidencia se estima para el Mar Caribe Colombiano y el Archipiélago de San Andrés y Providencia (figura 2).

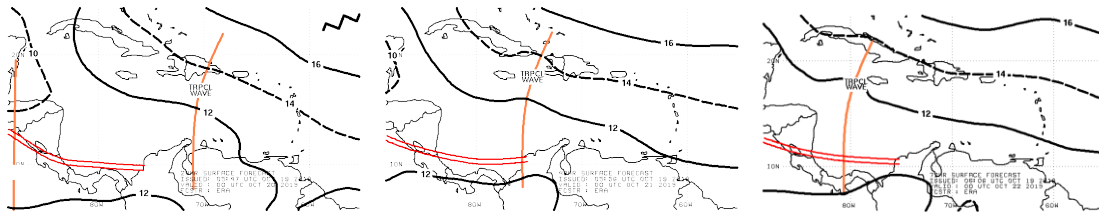


Figura 2. Pronóstico de la posición del eje de la onda a las 19 HLC de los días sábado (izquierda), domingo (centro) y lunes(derecha). Fuente: National Hurricane Center (NHC)

ALERTAS POR DESLIZAMIENTOS

En este contexto es necesario tener en cuenta las alertas por deslizamientos detonados por lluvia, las cuales están activas principalmente en los municipios de: Pueblo Rico (Antioquia) y Salazar (Norte de Santander). Adicionalmente se recomienda monitoreo constante en los municipios de Chiscas (Boyacá), Guayabetal (Cundinamarca), en zonas de pendiente aledaños de los parques nacionales de la Sierra Nevada de Santa Marta y Munchique, del eje Cafetero y del piedemonte llanero, así como en las zonas de pendiente del departamento de Nariño y Choco.

ALERTAS HIDROLÓGICAS

Se emite alerta roja en la región Caribe para la zona de la Mojana, Municipio de San Marcos, y para la parte baja de la cuenca del río Manzanares en Santa Marta y Alerta Amarilla para los ríos que descienden de la Sierra Nevada de Santa Marta tanto en la zona norte hacia el mar Caribe, zona Sur Hacia los ríos Ariguani y Cesar y zona occidental hacia la Ciénaga Grande de Santa Marta.

En la región Pacífica se mantiene la Alerta Naranja para todos los ríos y corrientes que descienden hacia el Océano Pacífico en los Departamentos de Choco, Valle del Cauca, Cauca y noroccidente de Nariño. Así mismo la cuenca alta del río Atrato y sus afluentes como el río San Juan, Andágueda, Cabí y Otros.

Finalmente, en la zona Andina se mantiene la Alerta Naranja para la parte baja de la cuenca de los ríos Nechí Bajo Cauca Antioqueño, Cimitarra y San Bartolo en Santander.

RECOMENDACIONES

Se recomienda especial atención al archipiélago de San Andrés, Providencia y Santa Catalina ante la ocurrencia de lluvias intensas acompañadas de tormentas eléctricas, así como en sectores de las regiones Caribe y Pacífica, incluidas sus costas, por posibles tormentas eléctricas y rachas de vientos, incremento en los niveles de los ríos y probabilidad de deslizamientos detonados por lluvias en zonas inestables y de alta pendiente.

El IDEAM continuará monitoreando las condiciones meteorológicas adversas, por lo cual recomienda a los Comités Locales y Departamentales para la Gestión del Riesgo de Desastres y a las diferentes entidades del SNGRD y del Sistema Nacional Ambiental, estar atentos a los boletines que emita el Instituto sobre los mismos.