

EL IDEAM COMUNICA AL SISTEMA NACIONAL DE GESTIÓN DEL RIESGO DE DESASTRES (SNGRD) Y AL SISTEMA NACIONAL Ambiental (SINA)

SE ESTIMAN CONDICIONES DE TIEMPO LLUVIOSO EN EL PIEDEMONTE AMAZÓNICO PARA LAS PROXIMAS 48 HORAS

Se advierten abundantes precipitaciones para el día de hoy en zonas la bota caucana así como el piedemonte amazónico, especialmente para Caquetá y Putumayo.

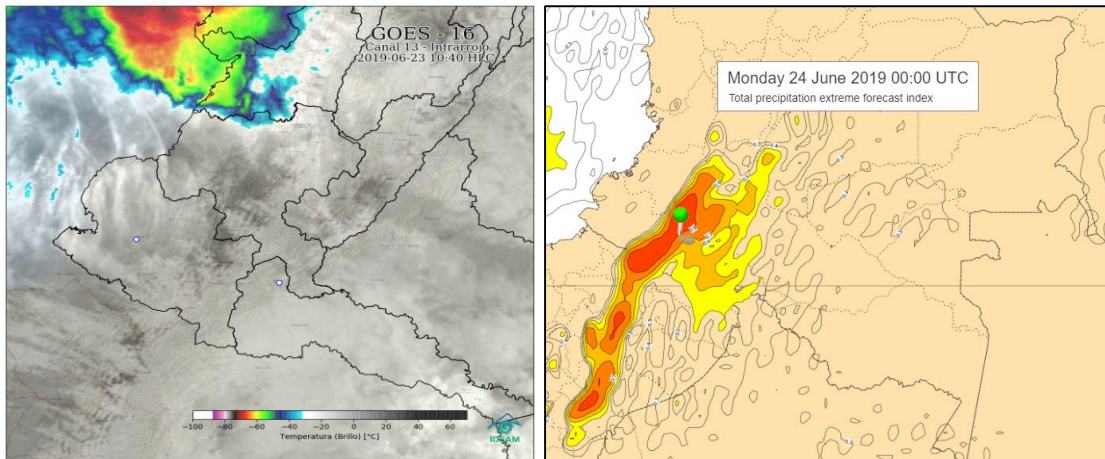


Figura 1. Imagen de satelite de las 10:40 HLC del 23-jun-2019 y proyección de pronóstico de precipitación total extrema - Modelo ECMWF.

Fuente: <https://www.ecmwf.int>

En los últimos tres (3) días se han dado condiciones meteorológicas que han favorecido la ocurrencia de precipitaciones de variada intensidad a lo largo del piedemonte amazónico. De acuerdo con el pronóstico del tiempo y apoyados en el índice de precipitación extrema del modelo europeo (Fig. 1), existe la probabilidad de ocurrencia, entre el 80% y 90%, de precipitaciones por encima de la climatología normal, para los días de hoy domingo 23 y lunes 24 de junio de 2019.

PROBABILIDAD DE CRECIENTES SÚBITAS

Dada la persistencia de lluvias en las cuencas de aporte a los ríos del piedemonte de los departamentos de Caquetá y Putumayo, al igual que en en zonas del oriente de los departamentos de Nariño y Valle del Cauca, se han evidenciado incrementos súbitos de nivel en los ríos afluentes del piedemonte amazónico. Por tal razón, se recomienda especial atención a los ríos que descienden del piedemonte de Caquetá y Putumayo.

Particularmente el río Mocoa en la estación Piedra Lisa II ha registrado crecientes súbitas con niveles ligeramente superiores a los promedios máximos históricos correspondientes a esta época del año, sin alcanzar aún el máximo nivel que se ha registrado en esa estación que corresponde a 4.1 m (figura 2 izquierda).

En la cuenca alta del río Putumayo se han presentado incrementos súbitos de nivel en algunos afluentes, no obstante las condicones de nivel en el río Putumayo, a la altura del municipio de Santiago también ha registrado incrementos moderados sin superar cotas de desbordamiento en esa zona del río (figura 2 derecha).

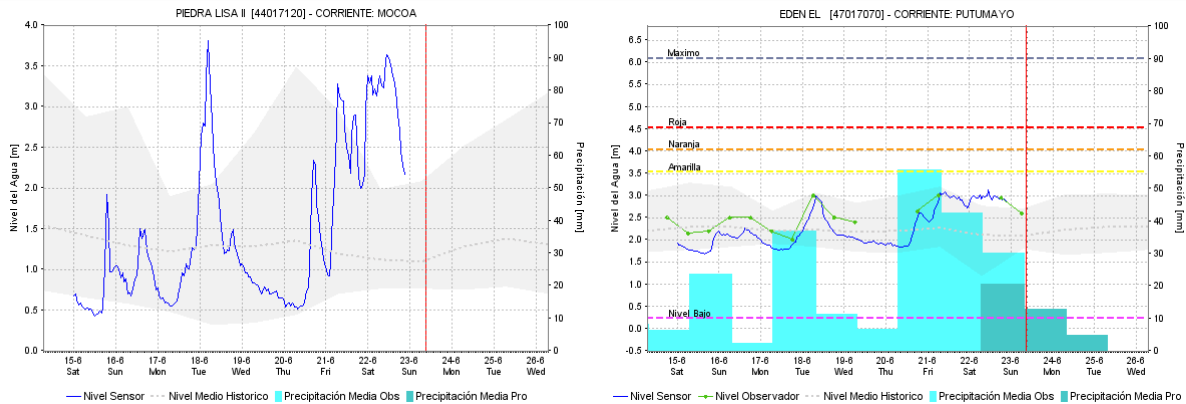


Figura 2. Nivel del río en la estación Piedra Lisa – Mocoa (izquierda) y El Eden – Putumayo (derecha).

Se recomienda estar atentos a las alertas hidrológicas emitidas en los diferentes boletines del día, los cuales se pueden consultar en la página Institucional www.ideam.gov.co, en el enlace web <http://www.pronosticosyalertas.gov.co/boletines-e-informes-tecnicos>. De igual manera, los niveles de los principales ríos en el país los pueden consultar en el enlace <http://www.pronosticosyalertas.gov.co/web/pronosticos-y-alertas/boletin-hidrologico-diario>.

PROBABILIDAD DE DESLIZAMIENTOS DE TIERRA EN ZONAS INESTABLES

La persistencia en las lluvias para la zona del piedemonte amazónico en los últimos días (figura 3 izquierda) ha incrementado la condición de alertas por probabilidad de deslizamientos de tierra en zonas inestables o de alta pendiente (figura 3 derecha), generando alerta roja en el área..

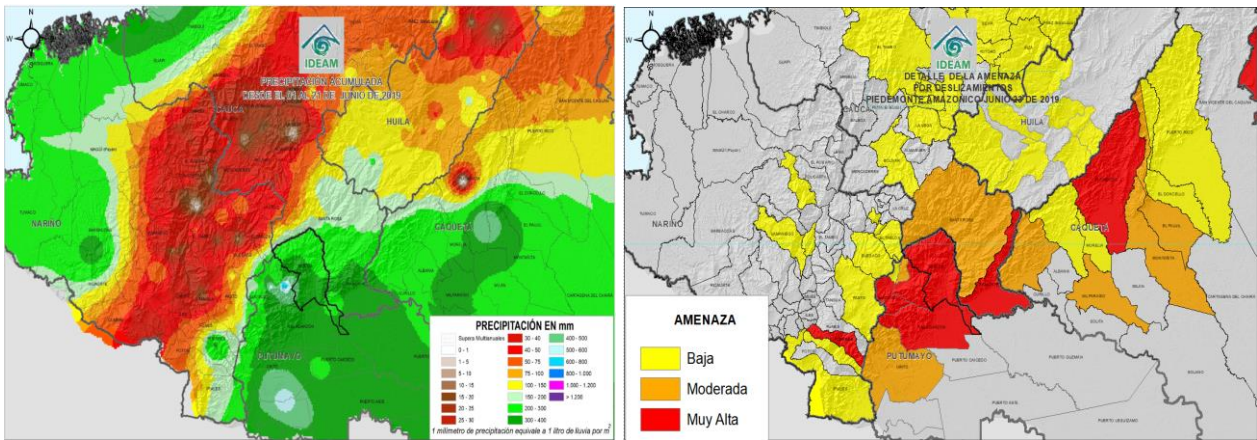


Figura 3. Acumulado de precipitación entre el 01 y el 22 de junio de 2019 (izquierda) y estado de alertas por deslizamientos a hoy 23 de junio de 2019 (derecha).

Las anteriores precipitaciones (en algunas zonas del piedemonte amazonico han alcanzado valores acumulados de hasta 800 mm en lo que va del mes), junto con la inestabilidad del terreno provocan que los municipios pertenecientes al piedemonte amazonico tengan algun tipo de alerta por deslizamientos de tierra.

Las condiciones de alertas de origen hidrometeorologico son dinámicas, razón por la cual cambian continuamente, dependiendo de las condiciones meteorológicas tanto observadas como previstas. En tal medida, el IDEAM realiza actualizaciones continuas de éstas para mantener a la comunidad informada en tiempo real.

La información sobre la amenaza por deslizamientos se encuentra disponible en <http://www.pronosticosyalertas.gov.co/web/pronosticos-y-alertas/pronostico-de-la-amenaza-diaria-por-deslizamientos>.

RECOMENDACIONES:

Debido a lo anterior, tener en cuenta lo siguiente:

- Realizar recorridos preferiblemente en el día.
- Se sugiere tener presente el estado de las vías en zonas de montaña.
- Identificar las áreas con amenazas de deslizamientos o derrumbes.
- Si el deslizamiento es en una carretera, avisar a las autoridades y a los otros conductores para ponerlos en alerta.
- Evite exponerse a zonas de crecientes y deslizamientos de tierra en zonas de ladera y en cercanía de vías.

Como RECOMENDACIÓN ESPECIAL, estar atentos a los momentos de lluvia intensa que pueden ocurrir acompañados de vientos fuertes, ráfagas de viento, tormentas eléctricas y eventos de granizo.

El Ideam recomienda a las embarcaciones de poco calado consultar con las Capitanías de puerto antes de zarpar; como también a los usuarios y bañistas, estar atentos a las condiciones meteorológicas y los comunicados emitidos por la Institución.

Es necesario estar atentos a los diferentes comunicados y boletines especiales que emite el IDEAM, en los cuales suministra información permanente sobre el estado de las alertas de origen hidrometeorológico que, por su naturaleza dinámica, son cambiantes por lo que se actualizan día a día.

El Ideam invita a consultar la información en las herramientas interactivas VI@JERO SEGURO, #767, Twitter @numeral767 y la página web www.invias.gov.co sobre cómo se están comportando los diferentes corredores del país.

El Ideam continuará monitoreando la evolución de las condiciones meteorológicas en el territorio nacional.

Por ello, recomienda a las entidades del Sistema Nacional para la Gestión del Riesgo de Desastres y del Sistema Nacional Ambiental estar atentas a la información sobre el tema que emita el Instituto, con el fin de activar, en caso de ser necesario, los planes de prevención.