

INFORME TÉCNICO DIARIO N°079

El IDEAM comunica al Sistema Nacional de Gestión del Riesgo (SNGR) y al Sistema Nacional Ambiental (SINA).

Bogotá D. C.

Miércoles 20 de marzo de 2019.

Hora de actualización: 11:30 a. m.

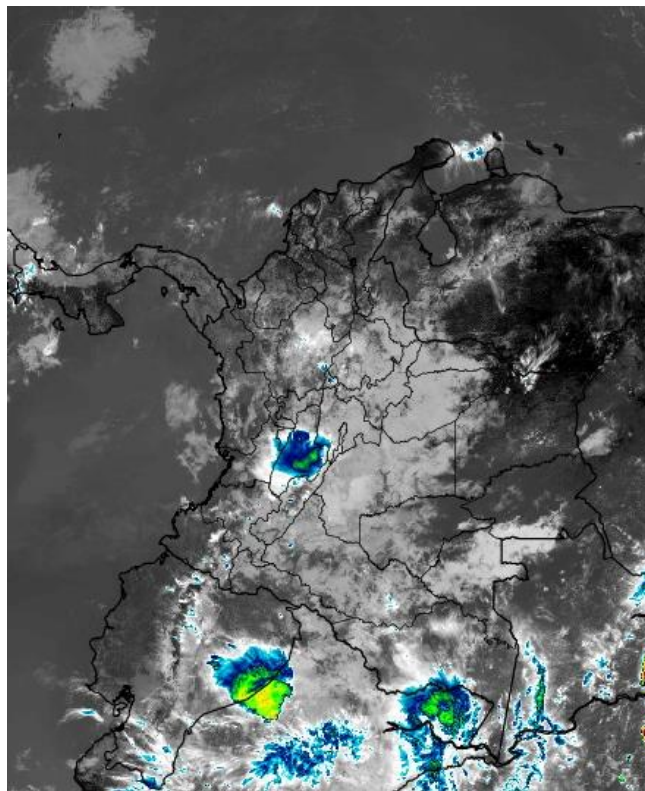
IMAGEN SATELITAL

Canal Infrarrojo - GOES 16 | 20 de marzo de 2019 | 11:30 a. m.

CONDICIONES HIDROMETEOROLÓGICAS ACTUALES

Se registraron abundantes lluvias en la zona del Golfo de Urabá, con precipitaciones voluminosas en el aeropuerto Los cedros. Continúa presentándose abundante nubosidad en amplios sectores del centro y sur del país, propios de la primera temporada lluviosa del año.

Continúan presentándose vientos moderados del este en el centro de la zona marítima del Caribe colombiano. Sigue siendo la zona central de la región Andina la más lluviosa; se presentan algunas lluvias al centro y sur de las regiones Orinoquia y Caribe.



Consulte todos los días el pronóstico del tiempo y las alertas hidrometeorológicas vigentes del IDEAM, en un formato de calidad. Alrededor de las 7:30 a. m. está a disposición del público en www.ideam.gov.co.

Se puede ver también en dispositivos móviles **AQUÍ**





LO MÁS DESTACADO

LLUVIAS REGISTRADAS EN LAS ÚLTIMAS 24 HORAS

Se presenta aumento importante en las precipitaciones, las cuales se han concentrado en la región Pacífica, centro de la Andina, sur de la región Caribe, sectores de la Orinoquia y Amazonía. La mayor precipitación se registró en el municipio de **Carepa (Antioquia)**, con **155.8 mm**. Se destaca que el día 19 de marzo fue el segundo día más lluvioso en lo recorrido del mes.

ALERTA ROJA

- Por crecientes súbitas en la cuenca del río Negro (Cundinamarca).
- Por alta posibilidad de deslizamientos de tierra en zonas inestables o de ladera ubicadas en algunos municipios de las regiones Amazonia, Pacífica y Andina.
- Por alta posibilidad de ocurrencia de incendios de la cobertura vegetal en zonas de bosques, cultivos y pastos localizadas en departamentos de las regiones Caribe y Orinoquia.

ALERTA NARANJA

- Por probabilidad de crecientes súbitas o niveles altos en algunos ríos del centro de la región Andina y Pacífica (especialmente sur de Chocó).
- Por probabilidad moderada de deslizamientos de tierra detonados por lluvias en sectores inestables o de alta pendiente localizados en las regiones Andina, Pacífico, Orinoquia y Amazonia.
- Por probabilidad moderada de ocurrencia de incendios de la cobertura vegetal en zonas de bosques, cultivos y pastos localizados en la región Caribe, Andina y Orinoquia.

ALERTA AMARILLA

- Por probabilidad de crecientes súbitas en algunas corrientes de la región Pacífica, Andina, Orinoquia y Amazonia.
- Por baja posibilidad de deslizamientos de tierra en sectores inestables o de alta pendiente, localizados en las regiones Andina, Pacífica, Caribe, Orinoquia y Amazonia.
- Por viento y oleaje en Mar Caribe colombiano.
- Por pleamar en el Océano Pacífico

PRONÓSTICO CONDICIONES METEOROLÓGICAS ESPECIALES

ÁREA DEL VOLCÁN GALERAS

En el área se espera abundante nubosidad con lluvias de carácter intermitente.

El SERVICIO GEOLÓGICO COLOMBIANO reporta en nivel AMARILLO (III): CAMBIOS EN EL COMPORTAMIENTO DE LA ACTIVIDAD VOLCÁNICA. Lat:2.92 Lon:-77.37

ELEVACIÓN (pies)	DIRECCIÓN	VELOCIDAD	
		NUDOS	Km/h
10.000	ESTE	0 - 5	0 - 9
18.000	ESTE	0 - 5	0 - 9
24.000	ESTE	5 - 10	9 - 18
30.000	ESTE	5 - 10	9 - 18

ÁREA DEL VOLCÁN NEVADO DEL HUILA

Durante la jornada se pronostican condiciones nubosas con lluvias de variada intensidad a diferentes horas.

El SERVICIO GEOLÓGICO COLOMBIANO reporta en nivel AMARILLO (III): CAMBIOS EN EL COMPORTAMIENTO DE LA ACTIVIDAD VOLCÁNICA. Lat:2.92 Lon:-76.05

ELEVACIÓN (pies)	DIRECCIÓN	VELOCIDAD	
		NUDOS	Km/h
10.000	ESTE-SURESTE	0 - 5	0 - 9
18.000	ESTE	0 - 5	0 - 9
24.000	ESTE	5 - 10	9 - 18
30.000	ESTE	5 - 10	9 - 18

ÁREA DEL VOLCÁN CERRO MACHÍN

Durante la jornada se pronostican condiciones nubosas con lluvias de variada intensidad a diferentes horas.

El SERVICIO GEOLÓGICO COLOMBIANO reporta en nivel AMARILLO (III): CAMBIOS EN EL COMPORTAMIENTO DE LA ACTIVIDAD VOLCÁNICA. Lat:4.89 Lon:-75.62

ELEVACIÓN (pies)	DIRECCIÓN	VELOCIDAD	
		NUDOS	Km/h
10.000	SUR-SURESTE	0 - 5	0 - 9
18.000	SUR	0 - 5	0 - 9
24.000	ESTE	0 - 5	0 - 9
30.000	ESTE-NORESTE	0 - 5	0 - 9

ÁREA DEL VOLCÁN NEVADO DEL RUIZ

Cielo entre parcialmente cubierto y cubierto con lloviznas/lluvias ligeras a diferentes horas.

El SERVICIO GEOLÓGICO COLOMBIANO reporta en nivel AMARILLO (III): CAMBIOS EN EL COMPORTAMIENTO DE LA ACTIVIDAD VOLCÁNICA. Lat:0.81 Lon:-77.93

ELEVACIÓN (pies)	DIRECCIÓN	VELOCIDAD	
		NUDOS	Km/h
10.000	SUR-SUROESTE	0 - 5	0 - 9
18.000	OESTE	0 - 5	0 - 9
24.000	NOROESTE	0 - 5	0 - 9
30.000	ESTE-NORESTE	0 - 5	0 - 9

ÁREA DEL COMPLEJO VOLCÁNICO CHILES-CERRO NEGRO DE MAYASQUER

Durante la jornada se pronostican condiciones nubosas con lluvias de variada intensidad a diferentes horas.

El SERVICIO GEOLÓGICO COLOMBIANO reporta en nivel AMARILLO (III): CAMBIOS EN EL COMPORTAMIENTO DE LA ACTIVIDAD VOLCÁNICA. Lat:0.81 Lon:-77.93 Lat:0.76 Lon:-77.95

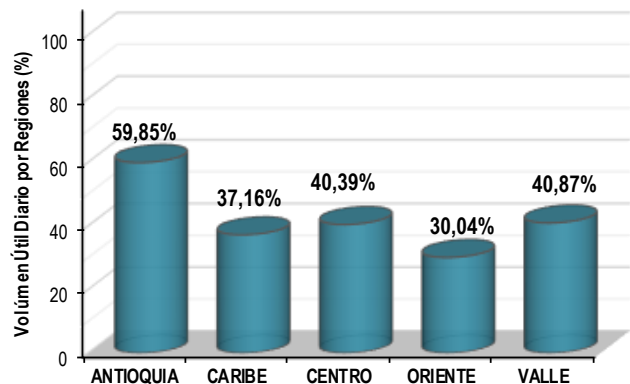
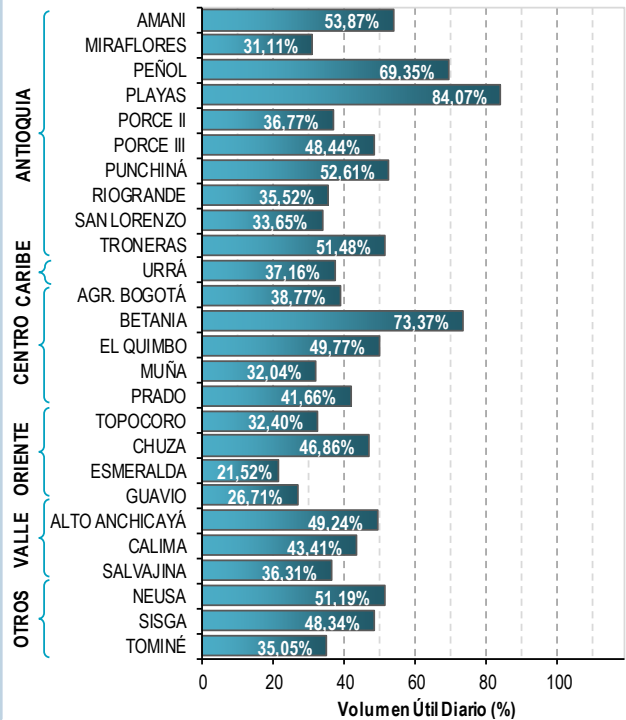
ELEVACIÓN (pies)	DIRECCIÓN	VELOCIDAD	
		NUDOS	Km/h
10.000	ESTE	0 - 5	0 - 9
18.000	ESTE-NORESTE	0 - 5	0 - 9
24.000	ESTE	5 - 10	9 - 18
30.000	ESTE	10 - 15	18 - 27

ESTADO DE LOS EMBALSES

A continuación se relaciona el volumen útil diario de los principales embalses del país (expresado en porcentaje), de acuerdo con la información reportada por XM S.A. E.S.P en la siguiente dirección electrónica: <http://ido.xm.com.co/ido/SitePages/hidrologia.aspx?q=reservas>

VOLUMEN ÚTIL DIARIO EN LOS PRINCIPALES EMBALSES DEL PAÍS

Martes, 19 de marzo de 2012



Para estar informado diariamente de lo que pasa con el **pronóstico del tiempo y las alertas.**

Síguenos en Twitter
@IDEAMColombia



PRECIPITACIONES

A continuación se relacionan los municipios donde en las últimas 24 horas se registraron precipitaciones iguales o superiores a 35.0 mm.

Se aclara que las precipitaciones indicadas en los municipios, realmente corresponden a aquellos puntos en los cuales el IDEAM tiene estaciones de monitoreo, pero no necesariamente quiere decir que el dato corresponda a las lluvias que se presentaron directamente sobre el área urbana en donde se concentra la mayor población. En ocasiones la estación sobre la cual se destaca el mayor valor de precipitación, a pesar de pertenecer al municipio, puede quedar alejada del centro poblado principal.

DEPARTAMENTO	MUNICIPIO
AMAZONAS	Leticia (54,8).
ANTIOQUIA	Carepa (155,8), Puerto Berrío (72,2), Frontino (45), Turbo (42,0), Apartado (38,5), Concepción (35,0), Tarazá (35,0).
CAUCA	Balboa (50,0), Patía (38,4).
CESAR	Bosconia (74,0), Chiriguana (54), Pailitas (35,0).
HUILA	Tesalia (75), Neiva (46,0), Aipe (45,0),
META	El Dorado (60,0), Villavicencio (58,5), Cubarral (53,0), Cubarral (44,0), Guamal (43,0), Acacias (35,0).
NARIÑO	Buesaco (63,8), Colon (42,9), Funes (37,2), Taminango (35,1).
QUINDIO	Salento (60,0).
TOLIMA	Ortega (35,7), Natagaima (35,4).
VALLE DEL CAUCA	Tulua (62,0), Candelaria (44,0), Guacari (40,0).
VAUPES	Mitú (51,0).

Para estar informado diariamente de lo que pasa con el **pronóstico del tiempo y las alertas.**

Síguenos en Twitter
@IDEAMColombia



TEMPERATURAS MÁXIMAS

A continuación se relacionan los municipios donde en las últimas 24 horas se registraron temperaturas iguales o superiores a 35.0 °C.

Se aclara que las temperaturas indicadas en los municipios, realmente corresponden a aquellos puntos en los cuales el IDEAM tiene estaciones de monitoreo, pero no necesariamente quiere decir que el dato corresponda a las temperaturas que se presentaron directamente sobre el área urbana en donde se concentra la mayor población. En ocasiones la estación sobre la cual se destaca el mayor valor de temperatura, a pesar de pertenecer al municipio, puede quedar alejada del centro poblado principal.

DEPARTAMENTO	MUNICIPIO
ARAUCA	Arauca (36,0).
BOLIVAR	Zambrano (37,8), Magangué (36,0), Arjona (36,0), El Carmen De Bolívar (35,0).
CASANARE	Trinidad (37,0), Yopal (36,4), Orocué (36,2), Aguazul (36,0), Paz De Ariporo (35,2),
CESAR	Valledupar (37,6), Valledupar (37,0), Agustín Codazzi (35,8), Agustín Codazzi (35,6), Pailitas (35,4).
CORDOBA	Chima (36,0), San Bernardo Del Viento (35,2).
LA GUAJIRA	Manaure (37,6), Urumita (37,2).
MAGDALENA	Pivijay (37,8).
META	San Carlos de Guaroa (35,4).
VICHADA	Puerto Carreño (38,0).

PRONÓSTICO METEOROLÓGICO

Miércoles 20 y Jueves 21 de marzo de 2019



REGIÓN	PRONÓSTICO
<p>SABANA DE BOGOTÁ</p>	<p>MIÉRCOLES: Para la tarde se prevé aumento de la nubosidad; lluvias en diferentes sectores, las de mayor intensidad en el occidente y norte de la capital; en la Sabana se estiman presencia de lluvias al norte de la zona. En las horas de la noche se estima abundante nubosidad; lluvias ocasionales al occidente de la capital y precipitaciones esporádicas en el resto del área; en la Sabana se estiman lluvias de variada intensidad al occidente y norte.</p> <p>JUEVES: En las primeras horas del día se estiman lluvias ligeras en especial al norte y sur de la ciudad; en la tarde y noche se prevé aumento de la nubosidad con lluvias en diferentes sectores.</p>
<p>CARIBE</p>	<p>MIÉRCOLES: Para la tarde se espera cielo parcialmente nublado; es previsto que se presenten lluvias en amplios sectores de Córdoba, Sucre, centro y sur de Bolívar, Magdalena, Cesar y sur de La Guajira. Por la noche el cielo se estima parcialmente cubierto; posibilidad de lluvias ligeras en sectores del oriente de Córdoba, Bolívar, sur y oriente de Cesar y sur de Sucre.</p> <p>JUEVES: Se espera cielo parcialmente cubierto; eventual presencia de lluvias en sectores de Córdoba, norte de Sucre, amplios sectores de Bolívar y sur de Cesar; no se descarta lluvias ligeras en el norte de Magdalena y Cesar. En horas de la tarde y noche se estima aumento de la humedad con posibles lluvias en amplios sectores de Córdoba, Bolívar, Sucre, de menor intensidad en Cesar, sur de La Guajira y Magdalena.</p>
<p>ARCHIPIÉLAGO DE SAN ANDRÉS, PROVIDENCIA Y SANTA CATALINA</p>	<p>MIÉRCOLES: Durante las horas de la tarde, se estima que predominen las condiciones secas, bajo cielo entre ligera y parcialmente cubierto. En la noche se estima persistan las condiciones de tiempo seco tanto en San Andrés como en Providencia.</p> <p>JUEVES: Durante la jornada predominará el tiempo seco con cielo parcialmente cubierto en el área.</p>
<p>MAR CARIBE</p>	<p>MIÉRCOLES: El mar Caribe nacional, a lo largo de la jornada, se estiman condiciones de tiempo seco y cielo entre ligera y parcialmente cubierto; mayor nubosidad al occidente del área marítima, con probables lluvias ligeras en el Golfo de Urabá.</p> <p>JUEVES: Continuarán las condiciones de tiempo seco a lo largo de la región con cielo entre ligera y parcialmente cubierto. Posibles lluvias ligeras en el Golfo de Urabá durante la mañana y sectores del occidente mar adentro.</p>
<p>ANDINA</p>	<p>MIÉRCOLES: Durante la tarde se estima cielo entre parcial y mayormente nublado; son probables las lluvias, de moderada intensidad, en amplios sectores de Antioquia, eje cafetero, Santander, sur de Norte de Santander, Boyacá, Cundinamarca, Cauca y Nariño. Para la noche se prevén lluvias de variada intensidad en el eje cafetero, sur de Antioquia, Santander, noroccidente de Cundinamarca, así como en la zona limítrofe entre Tolima y Huila. Posibilidad de lloviznas al norte de Boyacá.</p> <p>JUEVES: Se estima una jornada con cielo entre parcial y mayormente nublado en gran parte de la región; lluvias de variada intensidad, las de mayor volumen en horas de la tarde y noche, en zonas de Antioquia, Santander, Boyacá, eje cafetero y Cundinamarca; de menor intensidad en el resto de la región.</p>

Planeando tu día?
Descarga YA y conoce...



Consúltalo a diario y únete a la Cultura del Pronóstico del IDEAM

Disponible para  



PRONÓSTICO METEOROLÓGICO



Miércoles 20 y Jueves 21 de marzo de 2019

REGIÓN	PRONÓSTICO
INSULAR PACÍFICO	<p>MIÉRCOLES: En Gorgona se estima para las horas de la mañana lloviznas, mientras que, la tarde y noche se prevé predominio de tiempo seco. Para Malpelo a lo largo de la jornada se estiman condiciones secas.</p> <p>JUEVES: Se estima predominio de tiempo seco con cielo parcialmente cubierto en Malpelo y Gorgona. No se descarta presencia de lluvias ligeras en horas de la mañana en Gorgona.</p>
PACÍFICO	<p>MIÉRCOLES: En las horas de la tarde se estima aumento de nubosidad; precipitaciones ocasionales en sectores de los departamentos de Chocó, Valle del Cauca, Nariño; lluvias en Cauca. Para la noche se espera cielo mayormente nublado a lo largo de la región, las lluvias de mayor intensidad se estiman para Chocó.</p> <p>JUEVES: Se espera abundante nubosidad en el área; lluvias en gran parte de la región, especialmente en horas de la tarde y noche. Las más intensas se prevén en sectores del norte y sur de Chocó y norte de Valle, y sur Nariño, el resto de la región con lluvias de menor intensidad.</p>
OCÉANO PACÍFICO	<p>MIÉRCOLES: En las horas de la mañana se estiman lluvias ligeras en el centro y sur de la Cuenca; después del medio día se prevé predominio de tiempo seco.</p> <p>JUEVES: Cielo mayormente nublado; algunas precipitaciones ligeras en vecindades del litoral centro y norte; especialmente en horas de la noche y madrugada.</p>
ORINOQUIA	<p>MIÉRCOLES: En la tarde se espera precipitaciones en el sur de Vichada y amplios sectores de Meta, con lluvias entre ligeras y moderadas. Para la noche se estima disminución generalizada de las precipitaciones en la región, con cielo parcialmente nublado.</p> <p>JUEVES: Se espera cielo entre parcial a mayormente nublado; precipitaciones en diversos sectores de Meta y sur de Vichada, especialmente en horas de la mañana y tarde. En el resto del área se espera predominio del tiempo seco.</p>
AMAZONIA	<p>MIÉRCOLES: Para la tarde se espera aumente la nubosidad en el área y las precipitaciones; las más intensas se esperan en Guaviare, Guainía, Vaupés, amplios sectores de Caquetá, centro y oriente de Amazonas, centro de Putumayo; lluvias de menor intensidad en el piedemonte amazónico. En las horas de la noche las precipitaciones más intensas se esperan para sectores del centro y occidente de Caquetá, en el centro y occidente de Amazonas; Para el resto de la región se estiman lluvias ligeras sectorizadas.</p> <p>JUEVES: Se esperan precipitaciones dispersas y de variada intensidad a lo largo de la región, las más intensas en sectores del sur de Caquetá, Amazonas, Guaviare y Guainía. Estas lluvias se presentarán principalmente en horas de la tarde y noche.</p>

Planeando tu día? Descarga YA y conoce...



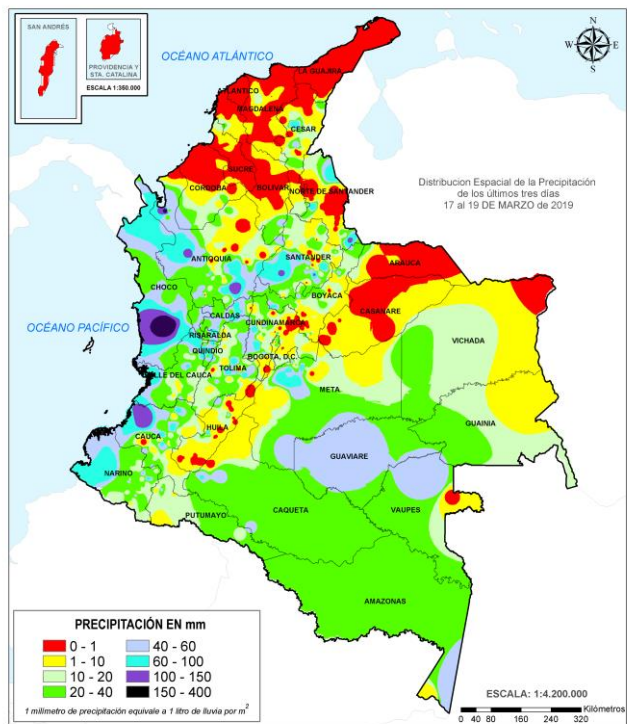
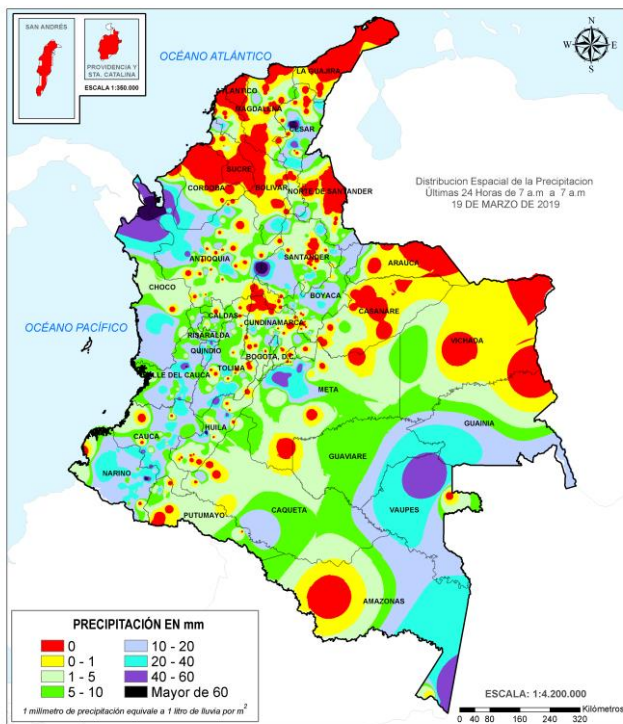
Consúltalo a diario y únete a la Cultura del Pronóstico del IDEAM

Disponible para  

MAPAS DE PRECIPITACIÓN

Precipitación diaria: desde las 7:00 a. m. del martes 19 hasta las 7:00 a. m. del miércoles 20 de marzo de 2019.

Precipitación últimas 72 horas: desde las 7:00 a. m. del domingo 17 hasta las 7:00 a. m. del miércoles 20 de marzo de 2019.



ALERTAS VIGENTES E INFORMACIÓN ADICIONAL

Para mayor información sobre el pronóstico del estado del tiempo, informes técnicos diarios, comunicados especiales, mapas diarios de temperaturas máximas y mínimas e información diaria de precipitación se sugiere consultar los siguientes enlaces:

- [MAPA DIARIO DE TEMPERATURA MÁXIMA](#)
- [MAPA DIARIO DE TEMPERATURA MÍNIMA](#)

ALERTAS POR NIVELES DE LOS RÍOS

REGIÓN ANDINA	SITIOS PARA LOS CUALES SE GENERA LA ALERTA	ALERTA ROJA
<p>CRECIENTES SÚBITAS EN LA CUENCA DEL RÍO NEGRO (CUNDINAMARCA). Continua esta alerta para la cuenca del río Negro dados los incrementos en los niveles de las últimas horas, a la altura de los municipios de Nimaima, El Peñón y Puerto Boyacá.</p>		

REGIÓN ANDINA	SITIOS PARA LOS CUALES SE GENERA LA ALERTA	ALERTA NARANJA
<p>PROBABILIDAD DE CRECIENTES SÚBITAS EN LAS CUENCAS DE LOS RÍOS GUALÍ Y LAGUNILLA Y RECIO (TOLIMA). Se mantiene el nivel de esta alerta ante la posibilidad de incrementos súbitos en el nivel del río Recio (municipio de Lérida), río Lagunilla (municipio de Líbano) y río Gualí (municipio de Fresno, Mariquita y Honda). Se han registrado incrementos significativos en el río Lagunilla, a la altura del municipio de Lérida.</p>		
<p>PROBABILIDAD DE CRECIENTES SÚBITAS EN LAS CUENCAS DE LOS RÍOS LA MIEL Y GUARINÓ. Se mantiene esta alerta por probabilidad de crecientes súbitas en los ríos La Miel (municipio de Sonsón, Antioquia) y Guarinó (municipio de la Victoria, Caldas), los cuales drenan al río Magdalena.</p>		
<p>CRECIENTES SÚBITAS EN LAS CUENCAS DE LOS RÍOS SUÁREZ, CARARE Y OPÓN. Se amplía esta alerta dados los incrementos súbitos en el nivel registrados en las últimas horas en los ríos Carare y Opón en los departamentos de Santander y Boyacá, por lo que no se descartan además nuevos incrementos en la cuenca del río Suárez.</p>		
<p>PROBABILIDAD DE CRECIENTES SÚBITAS EN LOS RÍOS DEL EJE CAFETERO. Se prevé crecientes súbitas los ríos del Eje Cafetero, especialmente en los ríos Tapias, Frío, Chinchiná, Otún, La Vieja y Risaralda (aportantes a la parte media del río Cauca). Especial atención en los ríos La Vieja y Chinchiná.</p>		

REGIÓN PACÍFICO	SITIOS PARA LOS CUALES SE GENERA LA ALERTA	ALERTA NARANJA
<p>NIVELES ALTOS EN LA CUENCA MEDIA Y BAJA DEL RÍO SAN JUAN. Niveles altos del río San Juan, especialmente en la cuenca media y baja, a la altura de los municipios de medio San Juan y Litoral de San Juan, no se descarta situación similar para los demás aportantes de la cuenca baja como son los ríos Capoma, Munguidó y Calima entre otros.</p>		

ALERTAS POR NIVELES DE LOS RÍOS

REGIÓN PACÍFICO	SITIOS PARA LOS CUALES SE GENERA LA ALERTA	ALERTA AMARILLA
<p>SE PREVÉ CRECIENTES SÚBITAS EN LOS RÍOS DEL LITORAL PACÍFICO EN EL DEPARTAMENTO DEL CAUCA. Se prevé crecientes súbitas en los ríos Timbiquí, Saija, Micay y Naya en el departamento de Cauca.</p> <p>SE PREVÉ CRECIENTES SÚBITAS EN LOS RÍOS DEL LITORAL PACIFICO EN EL VALLE DEL CAUCA. Se mantiene la alerta en los ríos Narumanguí, Cajambre, Mayorquín, Raposo, Anchicayá, Dagua, Buenaventura, San Cipriano y Málaga en el departamento de Valle del Cauca.</p> <p>PROBABILIDAD DE CRECIENTES SÚBITAS EN LA CUENCA ALTA DEL RÍO SAN JUAN. El nivel del río San Juan, a la altura del municipio de Tadó se registra tendencia al descenso. Se espera que esta condición hidrológica se refleje en los demás afluentes al río San Juan en la cuenca alta, como los ríos Tamaná, Sipi y Cajón.</p> <p>PROBABILIDAD DE CRECIENTES SÚBITAS EN LA CUENCA DEL RÍO TELEMBÍ Se prevé incrementos súbitos en los niveles del río Telembí, especial atención para sectores bajos, en inmediaciones de Barbacoas (Nariño).</p> <p>PROBABILIDAD DE CRECIENTES SÚBITAS EN LA CUENCA DEL RÍO MIRA. Se prevé incrementos súbitos en los niveles del río Mira y sus afluentes, especialmente en sectores de sus cuencas alta y media (departamento de Nariño). Especial atención para sectores bajos, en inmediaciones de Tumaco (Nariño).</p>		

REGIÓN CARIBE	SITIOS PARA LOS CUALES SE GENERA LA ALERTA	ALERTA AMARILLA
<p>PROBABILIDAD DE CRECIENTES SÚBITAS EN LA CUENCA ALTA DEL RÍO ATRATO Se extiende esta alerta para los ríos en la cuenca alta del río Atrato como son Cabí, Quito, Andágueda y Certegui, entre otros. Actualmente se registra tendencia al ascenso a la altura del municipio de Quibdó.</p>		

REGIÓN ORINOQUIA	SITIOS PARA LOS CUALES SE GENERA LA ALERTA	ALERTA AMARILLA
<p>PROBABILIDAD DE INCREMENTOS SÚBITOS EN LOS AFLUENTES AL RÍO ARAUCA EN SU CUENCA ALTA. Se mantiene esta alerta ante los incrementos de los ríos Cobugón y Margua en la cuenca alta del río Arauca, lo cual ha generado incrementos el nivel del cauce principal del río Arauca, a la altura del municipio de Arauquita.</p> <p>PROBABILIDAD DE CRECIENTES SÚBITAS EN LA CUENCA DEL RÍO GUAYURIBA Y GUATIQUÍA. En las últimas horas se observa en las imágenes satelitales un núcleo nuboso en amplios sectores de la cuenca alta del río Meta, que podrían incrementar significativamente los caudales de los ríos Guayuriba, Guatiquía y sus afluentes.</p>		

ALERTAS POR NIVELES DE LOS RÍOS

REGIÓN ANDINA

SITIOS PARA LOS CUALES SE GENERA LA ALERTA

ALERTA AMARILLA

INCREMENTOS SÚBITOS EN LA CUENCA DEL RÍO GUADALAJARA.

Se emite esta alerta por el incremento súbito en el nivel del río Guadalajara, a la altura del municipio de Buga.

PROBABILIDAD DE INCREMENTOS SÚBITOS EN ALGUNAS CUENCAS DE LOS RÍOS DEL CENTRO DE TOLIMA.

Se mantiene esta alerta ya que se aumenta la posibilidad de creciente súbita en el nivel de los ríos Tetuán, Ortega, Cucuana, Luisa, Opia,, Prado y otros directos al Magdalena entre Cabrera y Sumapaz.

PROBABILIDAD DE CRECIENTES SÚBITAS EN LAS CUENCAS DE LOS RÍOS FONCE Y CHICAMOCHA.

Continúa esta alerta por los incrementos subitos en los niveles de las cuenca de los ríos Fonce y Chicamocha.

PROBABILIDAD DE CRECIENTES SÚBITAS EN LAS CUENCAS DE LOS RÍOS CAUCA (PARTE ALTA), PALACÉ, PIENDAMO Y RÍO SALADO.

Se mantiene esta alerta por probabilidad de crecientes súbitas en las cuecas de los ríos alto Cauca, Palacé, Piendamó y Salado.

PROBABILIDAD DE CRECIENTES SÚBITAS EN LA CUENCA DEL RÍO PALO.

Se mantiene esta alerta por posibles incrementos en la cuenca del río Palo. Se registran incrementos significativos del nivel de este río, a la altura del municipio de Puerto Tejada.

PROBABILIDAD DE CRECIENTES SÚBITAS EN LAS CUENCAS DE LOS RÍOS NARE Y PORCE

Se emite esta alerta por posibles incrementos en las cuencas de los ríos Nare (a la altura del municipio de San Luis) y Porce (se incluye los municipios del área Metropolitana del Valle de Aburrá).

PROBABILIDAD DE CRECIENTES SÚBITAS EN LA CUENCA MEDIA Y BAJA DEL RÍO BOGOTÁ.

Se mantiene esta alerta debido a los incrementos de los niveles registrados en la cuenca media y baja del río Bogotá y afluentes. Ante ésta situación hidrológica se destaca:

- **Cuenca media:** especial atención para zonas bajas de Funza, Mosquera, el Distrito Capital y parte del municipio de Soacha, ante la eventual incremento de los ríos Salitre o Juan Amarillo, San Francisco, Fucha, Tunjuelo y Balsillas, afluentes al río Bogotá.
- **Cuenca del río Tunjuelo:** especial atención para éste río y para sus principales afluentes, como son las quebradas Yomasa, Santa Librada, Hoya del Ramo y Chiguaza por su margen derecha y las quebradas Yerbabuena, Trompetas, de Limas y Terreros por su margen izquierda.

Se destaca que la anterior condición hidrológica aún no ha causado afectación.

PROBABILIDAD DE INCREMENTOS SÚBITOS EN LA CUENCA DEL RÍO SUMAPÁZ.

Se mantienen esta alerta por los incrementos significativos en los niveles del río Sumapaz a la altura de municipio de Pandi.

PROBABILIDAD DE CRECIENTES SÚBITAS EN LA CUENCA DEL RÍO SAN BARTOLO.

Se emite esta alerta ante los incrementos súbitos en el nivel registrados a la altura del municipio de Yondó (Antioquia).

ALERTAS POR NIVELES DE LOS RÍOS

REGIÓN AMAZONIA	SITIOS PARA LOS CUALES SE GENERA LA ALERTA	ALERTA AMARILLA
<p>PROBABILIDAD DE CRECIENTES SÚBITAS EN LA CUENCA ALTA DEL RÍO CAQUETÁ (DEPARTAMENTO DE CAQUETÁ). Se mantiene esta alerta debido a la probabilidad de incrementos súbitos en los niveles de los ríos Pescado, Orteguzaza y sus afluentes.</p> <p>NIVELES ALTOS EN EL RÍO AMAZONAS. Se mantiene esta alerta por niveles altos en el río Amazonas, a la altura del municipio de Leticia, esta condición hidrológica es normal para la época del año y se espera que la cota de afectación se alcance para finales del mes de marzo o principios del mes de abril.</p> <p>PROBABILIDAD DE CRECIENTES SÚBITAS EN LA CUENCA ALTA DEL RÍO CAQUETÁ (DEPARTAMENTO DE PUTUMAYO). Se mantiene esta alerta ante posibles incrementos el nivel de los ríos Sangoyaco, Mulato y Mocoa, ubicados en la cuenca alta del río Caquetá.</p> <p>PROBABILIDAD DE INCREMENTOS EN LOS NIVELES DE LOS RÍOS CAGUÁN ALTO Y GUAYAS Se mantiene la alerta para la cuenca de los ríos Caguán alto y Guayas, en los municipios de Puerto Rico y Cartagena del Chairá (Caquetá).</p>		

ALERTAS POR AMENAZAS DE DESLIZAMIENTO

ALERTA ROJA:

Amenaza alta a muy alta por deslizamientos de tierra detonados por lluvias, localizados en los siguientes municipios:

ALERTA NARANJA:

Amenaza moderada por deslizamientos de tierra detonados por lluvias, localizados en los siguientes municipios:

REGIÓN ANDINA	SITIOS PARA LOS CUALES SE GENERA LA ALERTA	ALERTA ROJA
<p>ANTIOQUIA: San Francisco. TOLIMA: Chaparral.</p>		
REGIÓN PACÍFICO	SITIOS PARA LOS CUALES SE GENERA LA ALERTA	ALERTA ROJA
<p>CHOCÓ: Istmina y Medio San Juan (Andagoya). CAUCA: López.</p>		
REGIÓN AMAZONIA	SITIOS PARA LOS CUALES SE GENERA LA ALERTA	ALERTA ROJA
<p>PUTUMAYO: Mocoa</p>		
REGIÓN ANDINA	SITIOS PARA LOS CUALES SE GENERA LA ALERTA	ALERTA NARANJA
<p>ANTIOQUIA: Cañasgordas, Carepa, Cocorná, Frontino, Puerto Berrío, Puerto Nare, Puerto Triunfo, San Luis, Sonsón y Uramita. CALDAS: Marquetalia, Samaná y Victoria. CUNDINAMARCA: Anapoima, Anolaima, Apulo, Arbeláez, Cabrera, El Colegio, Fusagasugá y La Mesa. NORTE DE SANTANDER: Chitagá y Toledo. QUINDÍO: Armenia, Córdoba, Pijao y Salento. SANTANDER: Charalá, Cimitarra, Confines, Mogotes y Oiba. TOLIMA: Alpujarra, Falan, Fresno, Mariquita, Natagaima, Palocabildo y Planadas.</p>		
REGIÓN PACÍFICO	SITIOS PARA LOS CUALES SE GENERA LA ALERTA	ALERTA NARANJA
<p>CAUCA: El Tambo, La Sierra, Popayán y Timbiquí. CHOCÓ: Bajo Baudó (Pizarro), Condoto, Medio Baudó(Boca de Pepé), Nóvita, Rio Iró (Santa Rita), San José del Palmar y Tadó. NARIÑO: Barbaocoas y San Pedro de Cartago (Cartago). VALLE DEL CAUCA: Buenaventura.</p>		
REGIÓN AMAZONÍA	SITIOS PARA LOS CUALES SE GENERA LA ALERTA	ALERTA NARANJA
<p>CAQUETÁ: Belén de los Andaquíes y San José del Fragua.</p>		

ALERTAS POR AMENAZAS DE DESLIZAMIENTO

ALERTA ROJA:

Amenaza alta a muy alta por deslizamientos de tierra detonados por lluvias, localizados en los siguientes municipios:

ALERTA NARANJA:

Amenaza moderada por deslizamientos de tierra detonados por lluvias, localizados en los siguientes municipios:

REGIÓN ORINOQUIA	SITIOS PARA LOS CUALES SE GENERA LA ALERTA	ALERTA NARANJA
META: Cubarral.		

REGIÓN CARIBE	SITIOS PARA LOS CUALES SE GENERA LA ALERTA	ALERTA AMARILLA
CÓRDOBA: Montelíbano, Puerto Libertador y San Jose de Ure.		

REGIÓN ANDINA	SITIOS PARA LOS CUALES SE GENERA LA ALERTA	ALERTA AMARILLA
<p>ANTIOQUIA: Abejorral, Abriaquí, Amagá, Amalfi, Andes, Angelópolis, Anorí, Apartadó, Argelia, Armenia, Belmira, Betulia, Briceño, Buriticá, Cáceres, Caicedo, Caldas, Campamento, Caracolí, Caramanta, Carmen de Viboral, Ciudad Bolívar, Concordia, Dabeiba, Ebéjico, Fredonia, Giraldo, Heliconia, Ituango, La Unión, Maceo, Medellín, Montebello, Nariño, Olaya, Remedios, Sabanalarga, Salgar, San Carlos, San Jerónimo, San Pedro de Los Milagros, Santa Bárbara, Santa Fe de Antioquia, Segovia, Sopetrán, Tarazá, Titiribí, Urrao, Valdivia, Vigía del Fuerte, Yalí, Yarumal, Yolombó y Zaragoza.</p> <p>BOYACÁ: Almeida, Aquitania, Betétiva, Boavita, Buenavista, Campohermoso, Chinavita, Chita, Chivor, Coper, Corrales, Covarachía, Cubará, El Espino, Gámeza, Garagoa, Guicán, La Uvita, La Victoria, Labranzagrande, Macanal, Maripí, Miraflores, Mongua, Moniquirá, Muzo, Otanche, Pachavita, Páez, Pajarito, Panqueba, Pauna, Paya, Paz de Rio, Pesca, Pisba, Puerto Boyacá, Quípama, Rondón, Saboyá, San Eduardo, San José de Pare, San Luis de Gaceno, San Mateo, San Pablo de Borbur, Santana, Soatá, Socha, Socotá, Sogamoso, Susacón, Tasco, Tibaná, Tópaga, Turmequé, Úmbita y Ventaquemada.</p> <p>CALDAS: Aguadas, Chinchiná, Filadelfia, La Merced, Manizales, Manzanares, Marmato, Marulanda, Neira, Pácora, Pensilvania, Salamina, Supia y Villamaria.</p> <p>CUNDINAMARCA: Agua de Dios, Albán, Beltrán, Bituima, Bogotá, D.C., Boyacá, Cachipay, Caparrapí, Cáqueza, Carmen de Carupa, Chaguani, Chipaque, Choachí, Chocontá, Cogua, Cucunubá, El Peñón, El Rosal, Facatativá, Gachalá, Gachetá, Gama, Granada, Guaduas, Guatavita, Guayabal de Siquima, Guayabetal, Gutiérrez, Jerusalén, Junín, La Calera, La Palma, La Peña, La Vega, Lenguazaque, Mchetá, Manta, Medina, Nilo, Nimaima, Nocaima, Pacho, Paima, Pandi, Pasca, Pulí, Quebradanegra, Quetame, Quipile, Ricaurte, San Antonio de Tequendama, San Bernardo, San Cayetano, San Juan de Rioseco, Sasaima, Sesquilé, Sibaté, Sylvania, Soacha, Subachoque, Suesca, Supatá, Sutatausa, Tabio, Tausa, Tena, Tibacuy, Tocaima, Topaipí, Ubalá, Útica, Venecia, Vergara, Vianí, Villagómez, Villapinzón, Villeta, Viotá, Yacopí, Zipacón, Zipaquirá.</p> <p>HUILA: Aipe, Altamira, Colombia, Guadalupe, La Plata, Pitalito, Salado blanco, San Agustín, Santa María, Suaza, Tarqui.</p> <p>NORTE DE SANTANDER: Ábrego, Arboledas, Cáchira, Cácosta, Chinácota, Convención, Cúcuta, Cucutilla, Durania, El Tarra, El Zulia, Gramalote, Hacarí, Labateca, Lourdes, Mutiscua, Ocaña, Pamplona, Salazar, San Calixto, Santiago, Sardinata, Silos, Teorama, Villa Caro.</p>		

ALERTAS POR AMENAZAS DE DESLIZAMIENTO

ALERTA ROJA:

Amenaza alta a muy alta por deslizamientos de tierra detonados por lluvias, localizados en los siguientes municipios:

ALERTA NARANJA:

Amenaza moderada por deslizamientos de tierra detonados por lluvias, localizados en los siguientes municipios:

REGIÓN ANDINA	SITIOS PARA LOS CUALES SE GENERA LA ALERTA	ALERTA AMARILLA
<p>QUINDÍO: Calarcá. RISARALDA: Santa Rosa de Cabal. SANTANDER: Aguada, Albania, Barbosa, Bolívar, Bucaramanga, Barrancabermeja, Carcasí, Cerrito, Charta, Chipatá, Concepción, Contratación, Coromoro, El Guacamayo, El Playón, Florián, Floridablanca, Girón, Guaca, Guavatá, Güepsa, La Belleza, La Paz, Landázuri, Lebrija, Macaravita, Málaga, Matanza, Onzaga, Páramo, Piedecuesta, Puente Nacional, Rionegro, San Andrés, San Benito, San Miguel, San Vicente de Chucurí, Santa Helena del Opón, Sucre, Suratá, Tona, Valle de San José y Vélez. TOLIMA: Anzoátegui, Armero (Guayabal), Ataco, Cajamarca, Carmen de Apicalá, Casabianca, Cunday, Dolores, Guamo, Herveo, Ibagué, Icononzo, Lérida, Líbano, Melgar, Murillo, Ortega, Prado, Purificación, Rioblanco, Roncesvalles, Rovira, San Antonio, Suárez, Valle de San Juan, Villahermosa y Villarrica.</p>		
REGIÓN PACÍFICO	SITIOS PARA LOS CUALES SE GENERA LA ALERTA	ALERTA AMARILLA
<p>CAUCA: Buenos Aires, Caldono, Corinto, Inzá, Jambaló, Miranda, Páez (Belalcázar), Piendamó, Rosas, Santa Rosa, Santander de Quilichao, Silvia, Sotará (Paispamba), Toribío y Totoró. CHOCÓ: Alto Baudó (Pie de Pato), Bahía Solano (Mutis), Bojayá (Bellavista), El Carmen, Riosucio, Sipí. NARIÑO: Albán (San José), Buesaco, Cumbitara, Linares y Samaniego. VALLE DEL CAUCA: Ansermanuevo, Bolívar, Buga, Bugalagrande, Calima (El Darién), Dagua, El Cerrito, El Dovio, Florida, Palmira, San Pedro, Sevilla, Toro, Tuluá, Versalles, Vijos y Yumbo.</p>		
REGIÓN ORINOQUÍA	SITIOS PARA LOS CUALES SE GENERA LA ALERTA	ALERTA AMARILLA
<p>ARAUCA: Tame. CASANARE: Aguazul, Chámeza, Hato Corozal, La Salina, Monterrey, Nunchía, Paz de Ariporo, Pore, Recetor, Támara, Tauramena y Yopal. META: Acacías, Cumaral, El Castillo, El Dorado, Guamal, Restrepo, San Juanito y Villavicencio.</p>		
REGIÓN AMAZONIA	SITIOS PARA LOS CUALES SE GENERA LA ALERTA	ALERTA AMARILLA
<p>CAQUETÁ: Morelia y Puerto Rico.</p>		

ALERTAS POR AMENAZAS DE DESLIZAMIENTO

ALERTA ROJA:

Amenaza alta a muy alta por deslizamientos de tierra detonados por lluvias, localizados en los siguientes municipios:

ALERTA NARANJA:

Amenaza moderada por deslizamientos de tierra detonados por lluvias, localizados en los siguientes municipios:

SECTORES VIALES

SECTORES VIALES IDENTIFICADOS CON POTENCIALIDAD DE DESLIZAMIENTOS de TIERRA, EN LOS CUALES GENERAN ALERTAS

DEPARTAMENTO	SECTOR VIAL
CAQUETÁ	Vía Suaza – Florencia Vía Vergel– Florencia
CUNDINAMARCA	Vía Cajamarca – Bogotá Bogotá – Villavicencio
ANTIOQUIA	Vía Medellín - Bolombolo
CALDAS	Manizales – Fresno
TOLIMA	Cajamarca – Ibagué La Línea KM 43+600
NARIÑO	Vía Pasto - Mocoa
RISARALDA	Tadó - Pereira
BOYACÁ	Vía Yopal - Sogamoso

ALERTAS POR AMENAZAS DE INCENDIOS DE LA COBERTURA VEGETAL

ALERTA ROJA:

Amenaza Alta o muy alta de ocurrencia de incendios de la cobertura vegetal en zonas de bosques, cultivos y pastos, localizados en los siguientes municipios y sectores aledaños:

ALERTA NARANJA:

Amenaza moderada de ocurrencia de incendios de la cobertura vegetal en zonas de bosques, cultivos y pastos, localizados en los siguientes municipios y sectores aledaños:

REGIÓN CARIBE	SITIOS PARA LOS CUALES SE GENERA LA ALERTA	ALERTA ROJA
<p>ATLÁNTICO: Baranoa, Barranquilla, Galapa, Juan De Acosta, Luruaco, Malambo, Piojó, Puerto Colombia, Tubará, Usiacurí.</p> <p>BOLÍVAR: Achí, Arjona, Cartagena De Indias, Cicuco, Clemencia, Córdoba, El Carmen De Bolívar, El Guamo, Hatillo De Loba, Magangué, Mahates, María La Baja, Mompós, Pinillos, San Estanislao, San Fernando, San Jacinto Del Cauca, San Juan Nepomuceno, Santa Catalina, Santa Rosa, Talaigua Nuevo, Turbaco, Turbana, Villanueva, Zambrano.</p> <p>CESAR: Astrea, Bosconia, Curumaní, El Copey, El Paso, La Paz, Pelaya, Pueblo Bello, San Diego, Valledupar..</p> <p>CÓRDOBA: Ayapel, Canalete, Cereté, Chima, Chinú, Ciénaga De Oro, Cotorra, Lorica, Los Córdoba, Momil, Montería, Moñitos, Planeta Rica, Pueblo Nuevo, Puerto Escondido, Purísima, Sahagún, San Andrés De Sotavento, San Antero, San Bernardo Del Viento, San Carlos, San Pelayo, Tuchín..</p> <p>LA GUAJIRA: Albania, Dibulla, Distracción, El Molino, Fonseca, Maicao, Manaure, Riohacha, San Juan Del Cesar, Uribia, Urumita, Villanueva.</p> <p>MAGDALENA: Algarrobo, Aracataca, Chivolo, Ciénaga, El Retén, Fundación, Nueva Granada, Pedraza, Pijiño Del Carmen, Pivijay, Plato, Remolino, Sabanas De San Angel, San Zenón, Santa Ana, Santa Bárbara De Pinto, Santa Marta, Sitionuevo, Tenerife, Zapayán.</p> <p>SUCRE: Buenavista, Caimito, Corozal, Coveñas, El Roble, Galeras, Guaranda, La Unión, Los Palmitos, Majagual, Morroa, Palmito, Sampués, San Benito Abad, San Juan De Betulia (Betulia), San Marcos, San Pedro, Sincé, Sincelejo, Sucre, Tolú, Tolvujejo.</p>		

Especial atención en los Parques Nacionales Naturales y áreas naturales Los Flamencos, Serranía del Perijá, Sierra Nevada de Santa Marta y Paramillo

REGIÓN ORINOQUIA	SITIOS PARA LOS CUALES SE GENERA LA ALERTA	ALERTA ROJA
<p>ARAUCA: Arauca, Arauquita, Cravo Norte.</p> <p>VICHADA: Puerto Carreño.</p>		

Especial atención en los Parques Nacionales Naturales y áreas naturales El Cocuy y Tinigua.

ALERTAS POR AMENAZAS DE INCENDIOS DE LA COBERTURA VEGETAL

ALERTA ROJA:

Amenaza Alta o muy alta de ocurrencia de incendios de la cobertura vegetal en zonas de bosques, cultivos y pastos, localizados en los siguientes municipios y sectores aledaños:

ALERTA NARANJA:

Amenaza moderada de ocurrencia de incendios de la cobertura vegetal en zonas de bosques, cultivos y pastos, localizados en los siguientes municipios y sectores aledaños:

REGIÓN CARIBE	SITIOS PARA LOS CUALES SE GENERA LA ALERTA	ALERTA NARANJA
<p>BOLÍVAR: Altos Del Rosario, Barranco De Loba, El Peñón, Margarita, Regidor, San Jacinto, San Martin De Loba. CESAR: Chimichagua, González, La Gloria, Tamalameque. LA GUAJIRA: Barrancas, Hato Nuevo, La Jagua Del Pilar. MAGDALENA: Ariguaní (El Difícil), El Banco, Guamal, San Sebastián De Buenavista. SUCRE: Chalán, Colosó, Ovejas, San Onofre.</p>		

REGIÓN ANDINA	SITIOS PARA LOS CUALES SE GENERA LA ALERTA	ALERTA NARANJA
<p>HUILA: Neiva.</p>		

REGIÓN ORINOQUÍA	SITIOS PARA LOS CUALES SE GENERA LA ALERTA	ALERTA NARANJA
<p>ARAUCA: Puerto Rondón.</p>		

ALERTAS METEOMARINA

MAR CARIBE

ALERTA AMARILLA

POR VIENTO Y OLEAJE

En la zona central del mar Caribe nacional, incluidas zonas costeras, son probables velocidades del viento entre los 20 - 25 nudos (37 - 46 km/h) con posibilidad de rachas mayores, además de altura del oleaje que oscilará entre los 2.0 – 4.0 metros. Por lo anterior, el IDEAM recomienda a usuarios de embarcaciones de poco calado consultar con las Capitanías de puerto antes de zarpar; así como, a usuarios y bañistas estar atentos a las condiciones meteorológicas.

OCÉANO PACÍFICO

ALERTA AMARILLA

POR PLEAMAR.

Hasta el próximo 28 de marzo, se espera una de las pleamares más significativas del año, debido a la marea astronómica. Por lo tanto, el IDEAM recomienda a habitantes cercanos a la costa, estar atentos a la evolución del fenómeno.

°C: grados Celsius

m: metros

mm: milímetros

msnm: metros sobre nivel del mar

Km/h: kilómetros por hora

HLC: hora local colombiana

GOES: Geostationary Operational Environmental Satellites (Satélite Geoestacionario Operacional Ambiental).

GOES-16 es el designado GOES-Este, localizado en 75° W sobre el ecuador geográfico.

PNN: Parque Nacional Natural

SFF: Santuario de Fauna y Flora



ALERTA ROJA. PARA TOMAR ACCIÓN Advierte al Sistema Nacional de Gestión del Riesgo de Desastres sobre el peligro de un fenómeno y sus efectos adversos sobre la población. Se emite una alerta sólo cuando la identificación de un evento extraordinario indique la amenaza inminente y cuando la gravedad del fenómeno requiera atención prioritaria de los comités departamentales y locales.



ALERTA NARANJA. PARA PREPARARSE Indica la amenaza de un fenómeno. No implica riesgo inmediato por lo que es catalogado como un mensaje para informarse y prepararse. El aviso implica vigilancia continua ya que las condiciones son propicias para el desarrollo de un suceso natural.



ALERTA AMARILLA. PARA INFORMARSE Se emite cuando las condiciones hidrometeorológicas son favorables para la ocurrencia de un fenómeno natural y pueden aumentar el riesgo según los pronósticos. Por sus características, este nivel está encaminado a informar.

CONDICIONES NORMALES Indica que no existe ninguna clase de alerta para la región o zona mencionada.

Yolanda González H. | Directora General

Mery E. Fernández P. | Jefe Oficina del Servicio de Pronósticos y Alertas

Profesionales de Turno:

Fabián BARROSO (Hidrólogo), Viviana CHIVATÁ (Incendios), Sonia BERMÚDEZ ((Deslizamientos), Alfonso LÓPEZ (Meteorólogo), Carolina VALENCIA (Meteoróloga), Mauricio TORRES (Datos) y Carlos MERCHÁN (Coordinador).

<http://www.ideam.gov.co>

Correos electrónicos: servicio@ideam.gov.co, alertas@ideam.gov.co

Calle 25D # 96B – 70, Piso 3. Bogotá, D.C., Colombia.

Teléfono: 3075625 Ext. 1334–1336.

Síguenos en:

