

INFORME TÉCNICO DIARIO N° 054

El IDEAM comunica al Sistema Nacional de Gestión del Riesgo (SNGR) y al Sistema Nacional Ambiental (SINA).

Bogotá D. C.

Sábado 23 de febrero de 2019.

Hora de actualización: 12:00 m.



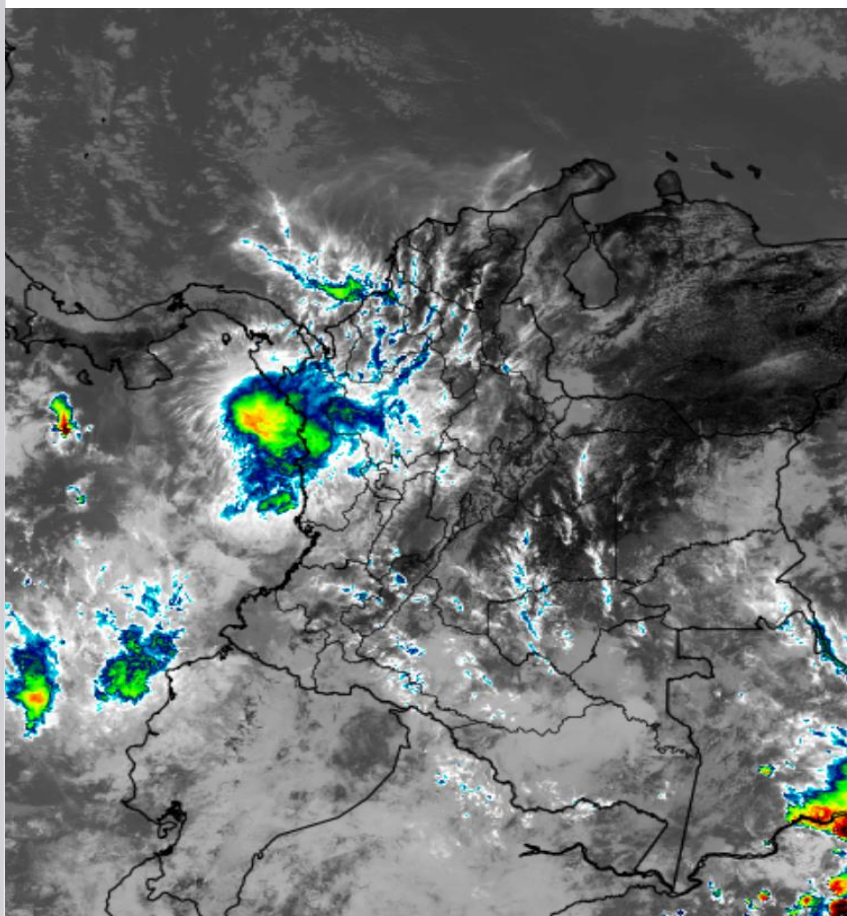
IMAGEN SATELITAL

Canal Infrarrojo - GOES 16 | 23 de febrero de 2019 | 11:15 a.m.

CONDICIONES HIDROMETEOROLÓGICAS ACTUALES

En las últimas horas las lluvias más intensas, en algunos casos con tormentas eléctricas, se han concentrado en Chocó, zonas del norte del océano Pacífico, incluidas áreas del litoral, sectores de Antioquia y oriente de Caldas.

El pronóstico para el día de hoy indica nubosidad con precipitaciones en amplias zonas de las regiones Pacífica, Andina y áreas del oriente, occidente y sur de la Amazonía. Por otro lado, se prevén condiciones secas con cielo parcialmente cubierto en la mayor parte de las regiones Caribe y Orinoquía.



Consulte todos los días el pronóstico del tiempo y las alertas hidrometeorológicas vigentes del IDEAM, en un formato de calidad. Alrededor de las 7:30 a. m. está a disposición del público en www.ideam.gov.co.

Se puede ver también en dispositivos móviles **AQUÍ**





LO MÁS DESTACADO

LLUVIAS REGISTRADAS EN LAS ÚLTIMAS 24 HORAS

- A nivel nacional se observó una ligera disminución en la cantidad de precipitaciones registradas, las de mayor consideración se registraron en sectores de los departamentos de Antioquia, Chocó, Santander y Cundinamarca, alcanzando el mayor volumen en el municipio de **Istmina (Chocó)** con **190,0 mm**.

ALERTA ROJA

- Por alta posibilidad de ocurrencia de incendios de la cobertura vegetal en zonas de bosques, cultivos y pastos localizadas en departamentos de Atlántico, Bolívar, Cesar, Córdoba, La Guajira, Magdalena y Sucre, en la región Caribe; Boyacá y Norte de Santander, en la Andina y Arauca, Casanare, Meta y Vichada, en la región Orinoquia.
- Por desbordamientos en la cuenca alta del río San Juan de Atrato y en los ríos Cabi, Quito y Cértogui, localizados en el departamento de Chocó.
- Por alta posibilidad de deslizamientos de tierra en zonas inestables o de ladera ubicadas en los departamentos de Chocó, Antioquia y Risaralda.
- Por alta probabilidad de viento y oleaje con valores por encima de lo normal, de amenaza para la navegación menor, en el centro del mar Caribe colombiano, incluidas zonas costeras.

ALERTA NARANJA

- Por mediana posibilidad de ocurrencia de incendios de la cobertura vegetal en zonas de bosques, cultivos y pastos localizados en las regiones Caribe, Andina y Orinoquia.
- Por mediana posibilidad de deslizamientos de tierra detonados por lluvias en sectores inestables o de alta pendiente localizados en las regiones Andina, Pacífica y Amazonia .
- Por mediana posibilidad de crecientes súbitas en los ríos Murri y Murindó que drenan al Atrato, a la altura de los municipios de Urrao, Frontino y Murindó, en Antioquia; al igual que en los ríos Nare, La Miel y otros afluentes a la cuenca media del río Magdalena.
- Por tiempo lluvioso con probabilidad de tormentas eléctricas y ráfagas de viento en amplios sectores del norte del Pacífico nacional.

ALERTA AMARILLA

- Por baja probabilidad de crecientes súbitas en los ríos Mira, Nariño; Negro, Cundinamarca; Carare y Suárez, incluidos sus afluentes, ubicados en Boyacá, Cundinamarca y Santander y San Juan, Salgar y Bolívar localizados en Antioquia.
- Por baja posibilidad de deslizamientos de tierra en sectores inestables o de alta pendiente, localizados en las regiones Andina, Pacífica, Orinoquia y Amazonia.
- Por pleamar hasta el martes 26 de febrero en el centro y sur del litoral Pacífico colombiano.

PRONÓSTICO CONDICIONES METEOROLÓGICAS ESPECIALES

ÁREA DEL VOLCÁN GALERAS

Cielo entre parcialmente nublado y nublado con lluvias después del mediodía, inclusive no se descartan tormentas eléctricas.

EL SERVICIO GEOLÓGICO COLOMBIANO reporta en nivel AMARILLO (III): CAMBIOS EN EL COMPORTAMIENTO DE LA ACTIVIDAD VOLCÁNICA. Lat: 155 Lon: -77.37

ELEVACIÓN (pies)	DIRECCIÓN	VELOCIDAD	
		NUDOS	Km/h
10.000	NOROESTE	0 - 5	0 - 9
18.000	NORESTE	0 - 5	0 - 9
24.000	SUR-SUROESTE	5 - 10	9 - 18
30.000	ESTE	10 - 15	18 - 27

ÁREA DEL VOLCÁN NEVADO DEL HUILA

Se estima que durante gran parte de la jornada se presente tiempo seco, aunque al finalizar el día se incrementará la nubosidad.

EL SERVICIO GEOLÓGICO COLOMBIANO reporta en nivel AMARILLO (III): CAMBIOS EN EL COMPORTAMIENTO DE LA ACTIVIDAD VOLCÁNICA. Lat: 2.92 Lon: -76.05

ELEVACIÓN (pies)	DIRECCIÓN	VELOCIDAD	
		NUDOS	Km/h
10.000	ESTE-SURESTE	0 - 5	0 - 9
18.000	NORESTE	0 - 5	0 - 9
24.000	OESTE-SUROESTE	5 - 10	9 - 18
30.000	ESTE	5 - 10	9 - 18

ÁREA DEL VOLCÁN CERRO MACHÍN

En la mañana y hasta entrada la tarde pesarán las condiciones secas, luego se advierten precipitaciones ligeras y dispersas.

EL SERVICIO GEOLÓGICO COLOMBIANO reporta en nivel AMARILLO (III): CAMBIOS EN EL COMPORTAMIENTO DE LA ACTIVIDAD VOLCÁNICA. Lat: 4.80 Lon: -75.62

ELEVACIÓN (pies)	DIRECCIÓN	VELOCIDAD	
		NUDOS	Km/h
10.000	NORTE-NORESTE	0 - 5	0 - 9
18.000	NORTE	0 - 5	0 - 9
24.000	OESTE	0 - 5	0 - 9
30.000	ESTE	10 - 15	18 - 27

ÁREA DEL VOLCÁN NEVADO DEL RUIZ

Nubosidad variable a lo largo de la jornada con lluvias dispersas al atardecer o durante la noche, luego de un día seco.

EL SERVICIO GEOLÓGICO COLOMBIANO reporta en nivel AMARILLO (III): CAMBIOS EN EL COMPORTAMIENTO DE LA ACTIVIDAD VOLCÁNICA. Lat: 4.89 Lon: -75.32

ELEVACIÓN (pies)	DIRECCIÓN	VELOCIDAD	
		NUDOS	Km/h
10.000	NORTE-NORESTE	0 - 5	0 - 9
18.000	NORTE-NOROESTE	0 - 5	0 - 9
24.000	OESTE	5 - 10	9 - 18
30.000	ESTE	10 - 15	18 - 27

ÁREA DEL COMPLEJO VOLCÁNICO CHILES-CERRO NEGRO DE MAYASQUER

Durante de la jornada se pronostican condiciones nubosas con lluvias de variada intensidad con probabilidad de actividad eléctrica.

EL SERVICIO GEOLÓGICO COLOMBIANO reporta en nivel AMARILLO (III): CAMBIOS EN EL COMPORTAMIENTO DE LA ACTIVIDAD VOLCÁNICA. Lat: 0.81 Lon: -77.93 Lat: 0.76 Lon: -77.95

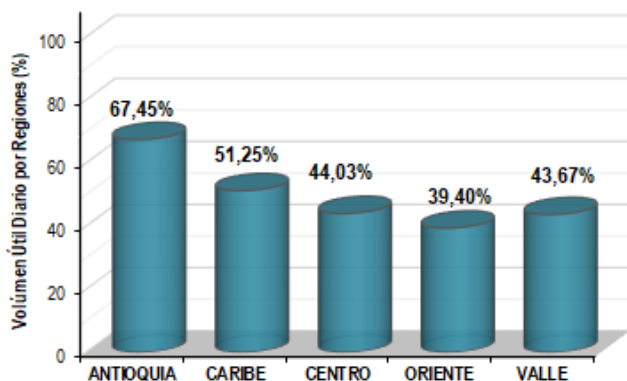
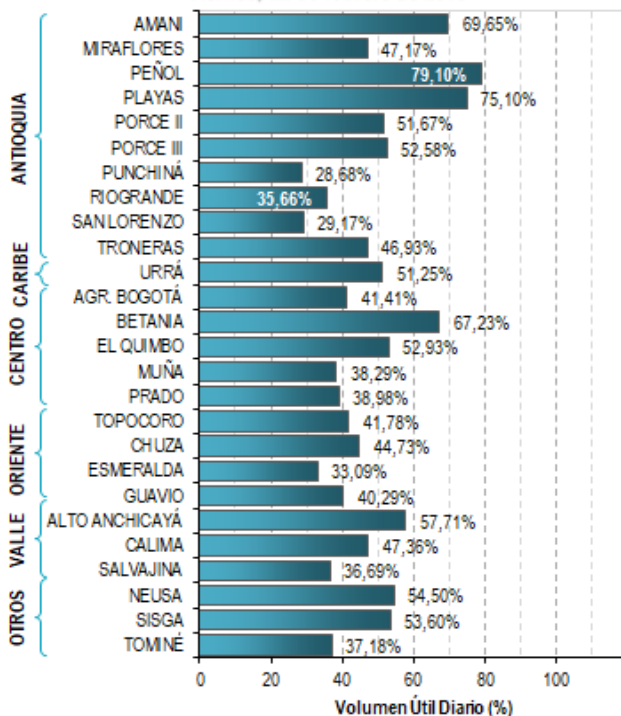
ELEVACIÓN (pies)	DIRECCIÓN	VELOCIDAD	
		NUDOS	Km/h
10.000	OESTE-NOROESTE	0 - 5	0 - 9
18.000	ESTE	0 - 5	0 - 9
24.000	ESTE	5 - 10	9 - 18
30.000	ESTE	15 - 20	27 - 37

ESTADO DE LOS EMBALSES

A continuación se relaciona el volumen útil diario de los principales embalses del país (expresado en porcentaje), de acuerdo con la información reportada por XM S.A. E.S.P en la siguiente dirección electrónica: <http://ido.xm.com.co/ido/SitePages/hidrologia.aspx?q=reservas>

VOLUMEN ÚTIL DIARIO EN LOS PRINCIPALES EMBALSES DEL PAÍS

Viernes, 22 de febrero de 2019



Para estar informado diariamente de lo que pasa con el **pronóstico del tiempo y las alertas.**

Síguenos en Twitter
@IDEAMColombia



PRECIPITACIONES

A continuación se relacionan los municipios donde en las últimas 24 horas se registraron precipitaciones iguales o superiores a 20.0 mm.

Se aclara que las precipitaciones indicadas en los municipios, realmente corresponden a aquellos puntos en los cuales el IDEAM tiene estaciones de monitoreo, pero no necesariamente quiere decir que el dato corresponda a las lluvias que se presentaron directamente sobre el área urbana en donde se concentra la mayor población. En ocasiones la estación sobre la cual se destaca el mayor valor de precipitación, a pesar de pertenecer al municipio, puede quedar alejada del centro poblado principal.

DEPARTAMENTO	MUNICIPIO
ANTIOQUIA	Sabanalarga (60,0), Andes (35,8), San Francisco (34,0), Urrao (27,6), Alejandría (27,4), Valdivia (27,0), Abriaquí (26,0), Santo Domingo (25,0), Pueblorrico (24,0), Jericó (23,5) y Betania (20,0).
BOYACA	Quípama (46,2).
CALDAS	Palestina (31,6).
CAUCA	Suarez (40,0).
CHOCO	Istmina (190,0) , Medio San Juan (179,0), San José Del Palmar (64,7) y Quibdó-Aeropuerto (46,2).
CUNDINAMARCA	Paima (50,7), Anapoima (36,2) y Bogotá D.C.-IDEAM (21,8).
NARIÑO	Barbacoas (24,2).
QUINDIO	Salento (45,0).
RISARALDA	Santuario (62,8).
Risaralda	Belén Umbría (50,5).
RISARALDA	Pueblo Rico (45,3).
SANTANDER	Guavatá (51,1), Contratación (41,0), Chima (35,5), Simacota (27,0) y Oiba (26,4).
VALLE DEL CAUCA	Cali-Pichinde (20,0).

Para estar informado diariamente de lo que pasa con el pronóstico del tiempo y las alertas.

Síguenos en Twitter @IDEAMColombia



TEMPERATURAS MÁXIMAS

A continuación se relacionan los municipios donde en las últimas 24 horas se registraron temperaturas iguales o superiores a 36.0 °C.

Se aclara que las temperaturas indicadas en los municipios, realmente corresponden a aquellos puntos en los cuales el IDEAM tiene estaciones de monitoreo, pero no necesariamente quiere decir que el dato corresponda a las temperaturas que se presentaron directamente sobre el área urbana en donde se concentra la mayor población. En ocasiones la estación sobre la cual se destaca el mayor valor de temperatura, a pesar de pertenecer al municipio, puede quedar alejada del centro poblado principal.

DEPARTAMENTO	MUNICIPIO
ANTIOQUIA	Valparaiso-Fredonia (38,0).
ARAUCA	Arauca-Aeropuerto (37,1).
BOLIVAR	Zambrano (38,2), María La Baja-Presa Ay Grande (37,0), Arjona (36,4), El Carmen De Bolívar (36,3), María La Baja-San Pablo (36,2) y Pinillos (36,2).
CASANARE	Orocué (37,6) y Trinidad (36,4).
CESAR	Bosconia-Guaymaral (38,6), Agustín Codazzi-Motilonia (37,6), Valledupar-El Callao (36,8) y Valledupar-Aeropuerto (36,4).
CORDOBA	Montelíbano (37,1), Planeta Rica (36,8), Chima (36,8), Ayapel (36,6), Montería-Aeropuerto (36,2) y Ciénaga De Oro (36,2).
CUNDINAMARCA	Jerusalén (37,8).
GUAINIA	Inírida (36,0).
HUILA	Villavieja (38,8) y Neiva-Aeropuerto (36,4).
LA GUAJIRA	Manaure (36,8) y Urumita (36,4).
META	San Carlos de Guaroa (36,4) y Cumaral (36,2).
SANTANDER	Barrancabermeja-Aeropuerto (36,2).
SUCRE	Corozal (37,2) y Sampués (36,6).
TOLIMA	Natagaima (38,6), Ambalema (37,2), Prado (37,0), Armero (36,6), Espinal (36,6), Flandes (36,2), Saldaña (36,2) y Guamo (36,2).
VICHADA	Puerto Carreño-Aeropuerto (36,6).



PRONÓSTICO METEOROLÓGICO



Sábado 23 y domingo 24 de febrero de 2019

REGIÓN	PRONÓSTICO
SABANA DE BOGOTÁ	<p>SÁBADO: Para la tarde se espera cielo parcial a mayormente nublado con lluvias al oriente y sur de la ciudad. Para la noche se mantendrán algunas lloviznas o lluvias ligeras hacia el sur y oriente de la ciudad, tiempo seco en el resto del área.</p> <p>DOMINGO: Durante la mañana se estima predominio de tiempo seco. En la tarde son posibles precipitaciones en diferentes sectores de la ciudad. Para la noche lloviznas esporádicas en el occidente.</p>
CARIBE	<p>SÁBADO: Durante la tarde se estima persistencia de condiciones secas con cielo parcialmente cubierto, no obstante, son posibles algunas lluvias en sectores de Córdoba y Bolívar. Para la noche se esperan algunas lluvias al sur de Córdoba y Bolívar, tiempo seco en el resto del área.</p> <p>DOMINGO: Se espera una jornada de tiempo seco con cielo parcialmente nublado. No se descartan lloviznas al sur de Córdoba.</p>
ARCHIPIÉLAGO DE SAN ANDRÉS, PROVIDENCIA Y SANTA CATALINA	<p>SÁBADO: En la tarde persistencia de condiciones secas bajo cielo seminublado. Para la noche de nuevo se tendrán condiciones de tiempo seco.</p> <p>DOMINGO: Se estima que prevalezcan las condiciones secas en gran parte de la jornada, con cielo ligeramente nublado.</p>
MAR CARIBE	<p>SÁBADO: Tiempo seco en gran parte de la zona marítima con escasa nubosidad durante gran parte de la jornada. Son posibles rachas de viento en la zona central del litoral.</p> <p>DOMINGO: Durante gran parte de la jornada se estiman condiciones secas con cielo ligeramente nublado.</p>
ANDINA	<p>SÁBADO: Para la tarde se prevé aumento de nubosidad con lluvias en sectores de Antioquia, Valle, Cauca y Nariño; meno intensas en el eje cafetero, Cundinamarca, norte de Boyacá, sur de Santander, y occidente de Tolima. En horas de la noche continuarán las lluvias en Antioquia y aumentarán de intensidad en áreas de Valle, Cauca, Nariño, Risaralda y Caldas, con probabilidad de descargas eléctricas. Precipitaciones de menor intensidad, se esperan en zonas de Cundinamarca, Boyacá, Santander, Tolima y Huila.</p> <p>DOMINGO: Cielo parcial a mayormente nublado con lluvias en Antioquía, Santander, Cundinamarca y eje Cafetero.</p>

Planeando tu día?
Descarga YA y conoce...



Consúltalo a diario y únete a
la Cultura del Pronóstico del IDEAM

Disponible para

PRONÓSTICO METEOROLÓGICO

Sábado 23 y domingo 24 de febrero de 2019



REGIÓN	PRONÓSTICO
INSULAR PACÍFICO	<p>SÁBADO: En Malpelo cielo parcialmente cubierto con posibles lloviznas o lluvias ligeras en algunas horas de la tarde y la noche. En Gorgona son probables lluvias en las primeras horas de la jornada.</p> <p>DOMINGO: Se espera cielo parcialmente nublado con predominio de tiempo seco. No se descartan lloviznas en la mañana en cercanías a Gorgona.</p>
PACÍFICO	<p>SÁBADO: Para la tarde cielo mayormente cubierto con lluvias en Valle, Cauca y Nariño. Precipitaciones sectorizadas en Chocó. Probabilidad de descargas eléctricas. En horas de la noche se estima incremento en la intensidad de las lluvias en zonas de Cauca, Nariño, Chocó y sectores de Valle.</p> <p>DOMINGO: Cielo parcialmente a mayormente nublado con posibles lluvias de baja intensidad en cercanías al litoral de Nariño y Cauca.</p>
OCÉANO PACÍFICO	<p>SÁBADO: Se prevén lluvias moderadas a fuertes en la zona norte, incluidas áreas del litoral, particularmente en las primeras horas de la jornada. En la tarde se estiman lluvias entre ligeras y moderadas en la parte central. Probabilidad de descargas eléctricas.</p> <p>DOMINGO: Cielo parcialmente nublado con predominio de tiempo seco, salvo en el sur donde son posibles algunas lloviznas.</p>
ORINOQUIA	<p>SÁBADO: Para la tarde se mantendrán las condiciones secas en gran parte de la región, no se descartan lloviznas o lluvias ligeras en el occidente y sur de Meta y más fuertes en el sur de Vichada. En la noche se espera persistencia de tiempo seco en la mayor parte de la región, salvo en el occidente de Meta, donde son probables lloviznas o lluvias ligeras.</p> <p>DOMINGO: Se espera cielo parcial a ligeramente nublado con predominio de tiempo seco en amplios sectores de la región.</p>
AMAZONIA	<p>SÁBADO: En horas de la tarde continuarán las condiciones mayormente cubiertas a cubiertas con probabilidad de lluvias en Guainía, Vaupés, Amazonas, sectores de Guaviare, oriente y occidente de Caquetá y Putumayo. En la noche aunque disminuirá la nubosidad, las lluvias, particularmente de carácter ligero, se mantendrán en Amazonas, Vaupés, occidente de Caquetá y Putumayo; así como, en el oriente de Guaviare. No se descartan lloviznas al sur de Guainía.</p> <p>DOMINGO: Se espera una jornada nublada con lluvias en Putumayo, Caquetá, Amazonas y Vaupés.</p>

Planeando tu día?
Descarga YA y conoce...



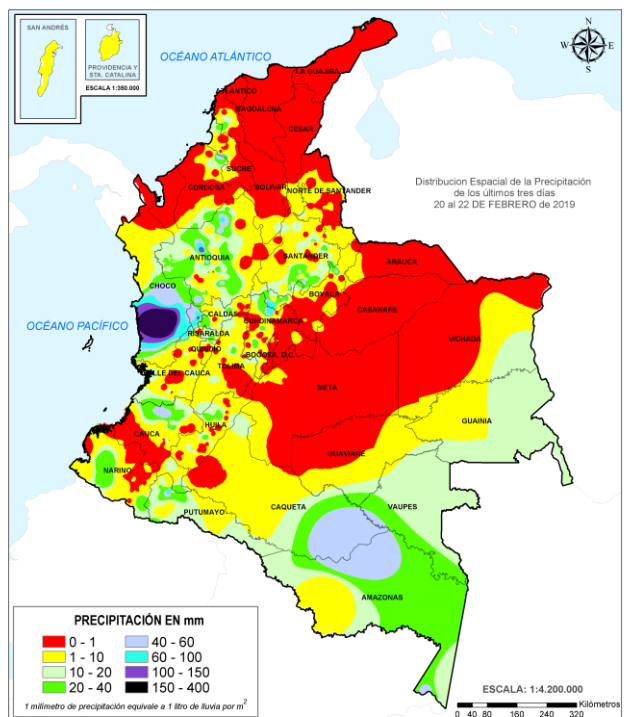
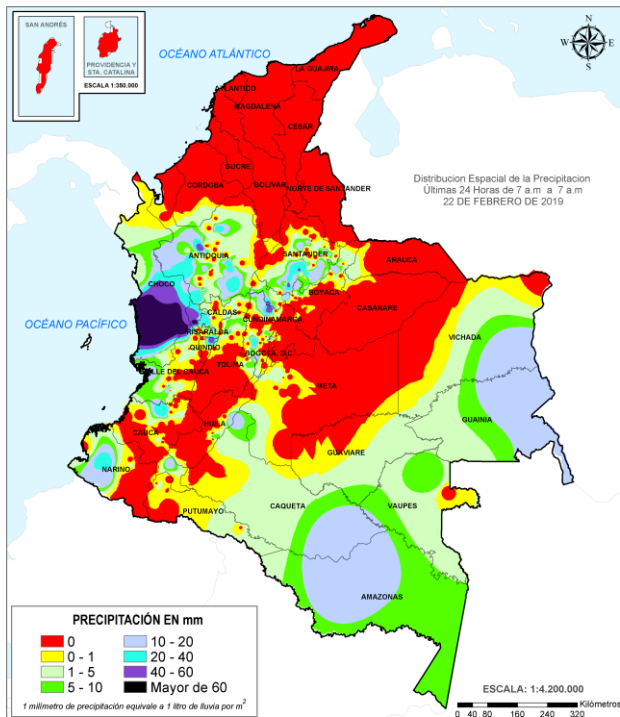
Consúltalo a diario y únete a la Cultura del Pronóstico del IDEAM

Disponible para  

MAPAS DE PRECIPITACIÓN

Precipitación diaria: desde las 7:00 a.m. del viernes 22 hasta las 7:00 a.m. del sábado 23 de febrero de 2019.

Precipitación últimas 72 horas: desde las 7:00 a.m. del miércoles 20 y hasta las 7:00 a.m. del sábado 23 de febrero de 2019.



ALERTAS VIGENTES E INFORMACIÓN ADICIONAL

Para mayor información sobre el pronóstico del estado del tiempo, informes técnicos diarios, comunicados especiales, mapas diarios de temperaturas máximas y mínimas e información diaria de precipitación se sugiere consultar los siguientes enlaces:

- [MAPA DIARIO DE TEMPERATURA MÁXIMA.](#)
- [MAPA DIARIO DE TEMPERATURA MÍNIMA.](#)

ALERTAS POR NIVELES DE LOS RÍOS

REGIÓN PACÍFICO	SITIOS PARA LOS CUALES SE GENERA LA ALERTA	ALERTA ROJA
<p>DESBORDAMIENTO EN LA CUENCA ALTA DEL RÍO SAN JUAN DE ATRATO. Se mantiene el nivel de esta alerta dados los incrementos súbitos ocurridos en el nivel de río San Juan, que generaron desbordamiento a la altura de los municipios de Tadó e Istmina (Chocó). Información reportada por el CDGRD del Chocó.</p> <p>DESBORDAMIENTO EN LA CUENCA DE LOS RÍOS CABÍ, QUITO Y CÉRTEGUI Se mantiene el nivel de esta alerta dados los incrementos súbitos en el nivel de estos ríos que drenan al Atrato, que generaron desbordamiento a la altura de los municipios de Cértegui y Quibdó (Chocó). Información reportada por el CDGRD del Chocó.</p>		

REGIÓN PACÍFICO	SITIOS PARA LOS CUALES SE GENERA LA ALERTA	ALERTA NARANJA
<p>SE PREVÉ CRECIENTES SÚBITAS EN LA CUENCA DEL RÍO ATRATO INCLUYENDO LOS RÍOS MURRÍ Y MURINDÓ ENTRE OTROS DIRECTOS AL ATRATO Se eleva esta alerta ante la posibilidad de incrementos súbitos en el nivel del cauce principal y de los ríos Murri y Murindó que drenan al Atrato a la altura de los municipios de Urrao, Frontino y Murindó (Antioquia).</p>		

REGIÓN ANDINA	SITIOS PARA LOS CUALES SE GENERA LA ALERTA	ALERTA NARANJA
<p>PROBABILIDAD DE INCREMENTOS SÚBITOS EN LAS CUENCAS DE LOS RÍOS NARE Y LA MIEL Se eleva esta alerta ante el aumento en la probabilidad de incrementos súbitos en el nivel de los ríos Nare, La Miel y otros directos al Magdalena, junto con sus afluentes, a la altura de los municipios de Rionegro, San Luis, Puerto Nare, Puerto Triunfo y Sonsón (Antioquia).</p>		

ALERTAS POR NIVELES DE LOS RÍOS

REGIÓN PACÍFICO	SITIOS PARA LOS CUALES SE GENERA LA ALERTA	ALERTA AMARILLA
<p>SE PREVÉ CRECIENTES SÚBITAS EN LA CUENCA DEL RÍO MIRA Se mantiene esta alerta ante la posibilidad de incrementos súbitos en el nivel del río Mira a la altura del municipio de Tumaco (Nariño).</p>		

REGIÓN ANDINA	SITIOS PARA LOS CUALES SE GENERA LA ALERTA	ALERTA AMARILLA
<p>PROBABILIDAD DE CRECIENTES SÚBITAS EN LA CUENCA DEL RÍO NEGRO. Se mantiene esta alerta ante la posibilidad de ocurrencia de crecientes súbitas en el río Negro, a la altura de los municipios de Nimaima, El Peñón y Puerto Salgar (Cundinamarca), al igual que para otros ríos directos al Magdalena.</p> <p>PROBABILIDAD DE INCREMENTOS SÚBITOS EN LAS CUENCAS DE LOS RÍOS CARARE Y SUAREZ Se mantiene esta alerta ante la posibilidad de incrementos súbitos en el nivel de los ríos Minero – Carare, a la altura de los Municipios de San pablo de Borbur (Cundinamarca) y Cimitarra (Santander), del río Suarez y sus afluentes a la altura de los municipios de Monquirá (Boyacá) y Puente Nacional (Santander) y de otros ríos directos al Magdalena entre el río Negro y Río Carare en el departamento de Boyacá.</p> <p>PROBABILIDAD DE CRECIENTES SÚBITAS EN LA CUENCA DEL RÍO SAN JUAN EN ANTIOQUIA. Se emite esta alerta ante la posibilidad de ocurrencia de crecientes súbitas en el río San Juan, y otros cauces como los ríos Salgar y Bolívar a la altura de los municipios de Salgar, Betania, Ciudad Bolívar, Andes, Betulia (Antioquia) al igual que para otros ríos directos al Cauca.</p>		

ALERTAS POR AMENAZAS DE DESLIZAMIENTO

ALERTA ROJA:

Amenaza alta a muy alta por deslizamientos de tierra detonados por lluvias, localizados en los siguientes municipios:

ALERTA NARANJA:

Amenaza moderada por deslizamientos de tierra detonados por lluvias, localizados en los siguientes municipios:

REGIÓN PACÍFICO	SITIOS PARA LOS CUALES SE GENERA LA ALERTA	ALERTA ROJA
CHOCÓ: Istmina, Medio San Juan (Andagoya).		
REGIÓN ANDINA	SITIOS PARA LOS CUALES SE GENERA LA ALERTA	ALERTA ROJA
ANTIOQUIA: Sabanalarga. RISARALDA: Belén De Umbría		
REGIÓN ANDINA	SITIOS PARA LOS CUALES SE GENERA LA ALERTA	ALERTA NARANJA
ANTIOQUIA: Belmira. BOYACÁ: Muzo, Quípama. CUNDINAMARCA: Paima RISARALDA: Apía, La Celia, Pueblo Rico, Santuario. SANTANDER: Charalá, Encino.		
REGIÓN AMAZONÍA	SITIOS PARA LOS CUALES SE GENERA LA ALERTA	ALERTA NARANJA
PUTUMAYO: Mocoa		
REGIÓN PACÍFICO	SITIOS PARA LOS CUALES SE GENERA LA ALERTA	ALERTA NARANJA
CAUCA: Buenos Aires, Suárez. CHOCÓ: Alto Baudó (Pie de Pato), Bagadó, Bajo Baudó (Pizarro), Condoto, El Cantón del San Pablo (Managrú), Lloró, Medio Baudó (Boca de Pepé), Nóvita, Río Iró (Santa Rita), Río Quito (Paimadó), San José del Palmar, Tadó.		

ALERTAS POR AMENAZAS DE DESLIZAMIENTO

ALERTA ROJA:

Amenaza alta a muy alta por deslizamientos de tierra detonados por lluvias, localizados en los siguientes municipios:

ALERTA NARANJA:

Amenaza moderada por deslizamientos de tierra detonados por lluvias, localizados en los siguientes municipios:

REGIÓN ANDINA	SITIOS PARA LOS CUALES SE GENERA LA ALERTA	ALERTA AMARILLA
	<p>ANTIOQUIA: Abejorral, Abriaquí, Amagá, Andes, Angelópolis, Anorí, Argelia, Armenia, Betulia, Briceño, Buriticá, Caicedo, Caldas, Campamento, Cañasgordas, Caracolí, Caramanta, Ciudad Bolívar, Concordia, Dabeiba, Ebéjico, Fredonia, Frontino, Giraldo, Heliconia, Ituango, Maceo, Medellín, Montebello, Nariño, Olaya, Puerto Berrío, Puerto Nare, Puerto Triunfo, Remedios, Salgar, San Carlos, San Francisco, San Jerónimo, San Luis, San Pedro de Los Milagros, Santa Bárbara, Santa Fe de Antioquia, Segovia, Sonsón, Sopetrán, Titiribí, Toledo, Uramita, Urrao, Valdivia, Venecia, Yalí, Yarumal, Yolombó.</p> <p>BOYACÁ: Aquitania, Betéitiva, Boavita, Buenavista, Campohermoso, Chinavita, Chita, Coper, Corrales, Covarachía, Duitama, El Espino, Gámeza, Garagoa, Guicán, La Uvita, La Victoria, Labranzagrande, Macanal, Maripí, Miraflores, Mongua, Monquirá, Otanche, Pachavita, Páez, Pajarito, Panqueba, Pauna, Paya, Paz de Rio, Pesca, Pisba, Puerto Boyacá, Rondón, Saboyá, San Eduardo, San José de Pare, San Luis de Gaceno, San Mateo, San Pablo de Borbur, Santana, Soatá, Socha, Socotá, Sogamoso, Susacón, Tasco, Tibaná, Tópaga, Turmequé, Úmbita, Ventaquemada..</p> <p>CALDAS: Aguadas, Chinchiná, Filadelfia, La Merced, Manizales, Manzanares, Marmato, Marulanda, Neira, Pácora, Pensilvania, Salamina, Samaná, Supia, Villamaria, Viterbo..</p> <p>CUNDINAMARCA: Agua de Dios, Albán, Anapoima, Anolaima, Apulo, Arbeláez, Beltrán, Bituima, Bogotá, D.C., Bojacá, Cabrera, Cachipay, Caparrapí, Cáqueza, Carmen de Carupa, Chaguaní, Chipaque, Choachí, Chocontá, Cogua, Cucunubá, El Colegio, El Peñón, El Rosal, Facatativá, Fusagasugá, Gachalá, Gachetá, Gama, Granada, Guaduas, Guatavita, Guayabal de Siquima, Guayabetal, Gutiérrez, Jerusalén, Junín, La Calera, La Mesa, La Palma, La Peña, Lenguazaque, Machetá, Manta, Medina, Nilo, Nimaima, Nocaima, Pacho, Pandi, Pasca, Pulí, Quebradanegra, Quetame, Quipile, Ricaurte, San Antonio de Tequendama, San Cayetano, San Juan de Rioseco, Sasaima, Sesquilé, Sibaté, Silvania, Soacha, Subachoque, Suesca, Supatá, Sutatausa, Tabio, Tausa, Tena, Tibacuy, Tocaima, Topaipí, Ubalá, Útica, Vergara, Vianí, Villagómez, Villapinzón, Villeta, Viotá, Yacopí, Zipacón, Zipaquirá.</p> <p>HUILA: Aipe, Altamira, Colombia, Guadalupe, La Plata, Neiva, Pitalito, Saladoblanco, San Agustín, Santa María, Suaza, Tarqui.</p> <p>NORTE DE SANTANDER: Arboledas, Cáchira, Cácosta, Chitagá, Cucutilla, Mutiscua, Silos..</p> <p>QUINDÍO: Calarcá, Córdoba, Salento.</p> <p>RISARALDA: Mistrató, Santa Rosa de Cabal.</p> <p>SANTANDER: Aguada, Albania, Barbosa, Bucaramanga, Carcasí, Cerrito, Charta, Chipatá, Concepción, Confines, Contratación, Coromoro, El Guacamayo, El Playón, Florián, Floridablanca, Girón, Guaca, Guavatá, Güepsa, La Belleza, La Paz, Landázuri, Lebrija, Macaravita, Málaga, Matanza, Mogotes, Oiba, Onzaga, Piedecuesta, Puente Nacional, Rionegro, San Andrés, San Benito, San Miguel, San Vicente de Chucurí, Santa Helena del Opón, Sucre, Suratá, Tona, Valle de San José, Vélez..</p> <p>TOLIMA: Alpujarra, Anzoátegui, Armero (Guayabal), Ataco, Cajamarca, Carmen de Apicalá, Casabianca, Chaparral, Cunday, Dolores, Falan, Fresno, Herveo, Ibagué, Icononzo, Lérica, Líbano, Melgar, Murillo, Natagaima, Ortega, Palocabildo, Planadas, Prado, Purificación, Rioblanco, Roncesvalles, Rovira, San Antonio, Villahermosa, Villarrica..</p>	

ALERTAS POR AMENAZAS DE DESLIZAMIENTO

REGIÓN PACÍFICO	SITIOS PARA LOS CUALES SE GENERA LA ALERTA	ALERTA AMARILLA
<p>CAUCA: Caldone, Corinto, El Tambo, Inzá, Jambaló, La Sierra, La Vega, López, Miranda, Páez (Belalcázar), Piendamó, Popayán, Rosas, Santa Rosa, Santander de Quilichao, Silvia, Sotará (Paispamba), Toribío, Totoró.</p> <p>CHOCÓ: Bahía Solano (Mutis), Bojayá (Bellavista), El Carmen, Nuquí, Quibdó, Sipí.</p> <p>NARIÑO: Albán (San José), Buesaco, Cumbitara, Linares, Samaniego, San Bernardo, San Pedro de Cartago (Cartago).</p> <p>VALLE DEL CAUCA: Bolívar, Buenaventura, Buga, Bugalagrande, Calima (El Darién), Dagua, El Águila, El Cairo, El Cerrito, El Dovio, Florida, La Unión, Palmira, San Pedro, Sevilla, Tuluá, Versalles, Vijes, Yumbo..</p>		
REGIÓN ORINOQUIA	SITIOS PARA LOS CUALES SE GENERA LA ALERTA	ALERTA AMARILLA
<p>CASANARE: La Salina.</p> <p>META: San Juanito.</p>		
REGIÓN AMAZONIA	SITIOS PARA LOS CUALES SE GENERA LA ALERTA	ALERTA AMARILLA
<p>CAQUETÁ: Belén de los Andaquíes, Morelia, Puerto Rico.</p>		

ALERTAS POR AMENAZAS DE DESLIZAMIENTO

ALERTA ROJA:

Amenaza alta a muy alta por deslizamientos de tierra detonados por lluvias, localizados en los siguientes municipios:

ALERTA NARANJA:

Amenaza moderada por deslizamientos de tierra detonados por lluvias, localizados en los siguientes municipios:

SECTORES VIALES

SECTORES VIALES IDENTIFICADOS CON POTENCIALIDAD DE DESLIZAMIENTOS de TIERRA, EN LOS CUALES GENERAN ALERTAS

DEPARTAMENTO	SECTOR VIAL
CUNDINAMARCA	Vía Cajamarca - Bogotá
NARIÑO	Vía Pasto - Mocoa
BOYACÁ	Vía Yopal - Sogamoso

ALERTAS POR AMENAZAS DE INCENDIOS DE LA COBERTURA VEGETAL

ALERTA ROJA:

Amenaza Alta o muy alta de ocurrencia de incendios de la cobertura vegetal en zonas de bosques, cultivos y pastos, localizados en los siguientes municipios y sectores aledaños:

ALERTA NARANJA:

Amenaza moderada de ocurrencia de incendios de la cobertura vegetal en zonas de bosques, cultivos y pastos, localizados en los siguientes municipios y sectores aledaños:

REGIÓN CARIBE	SITIOS PARA LOS CUALES SE GENERA LA ALERTA	ALERTA ROJA
	<p>ATLÁNTICO: Baranoa, Barranquilla, Galapa, Juan De Acosta, Luruaco, Malambo, Pijó, Polonuevo, Puerto Colombia, Sabanagrande, Santo Tomás, Tubará, Usiacurí..</p> <p>BOLÍVAR: Arjona, Cartagena De Indias, Cicuco, Clemencia, Córdoba, El Carmen De Bolívar, Mompós, Santa Catalina, Santa Rosa, Talaigua Nuevo, Turbaco, Turbana, Zambrano..</p> <p>CESAR: Becerrill, La Paz, Manaure Balcón Del Cesar, Pueblo Bello..</p> <p>CÓRDOBA: Ayapel, Buenavista, Cereté, Chima, La Apartada, Loricá, Los Córdoba, Montelíbano, Montería, Moñitos, Planeta Rica, San Antero, San Bernardo Del Viento, Valencia.</p> <p>LA GUAJIRA: Albania, Barrancas, Dibulla, Distracción, El Molino, Fonseca, Hato Nuevo, La Jagua Del Pilar, Maicao, Manaure, Riohacha, San Juan Del Cesar, Uribia, Urumita, Villanueva..</p> <p>MAGDALENA: Algarrobo, Aracataca, Ciénaga, El Retén, Fundación, Nueva Granada, Pivijay, Plato, Puebloviejo, Remolino, Sabanas De San Angel, Santa Ana, Santa Bárbara De Pinto, Santa Marta, Sitionuevo, Zona Bananera..</p> <p>SUCRE: Buenavista, Chalán, Los Palmitos, Ovejas, San Juan De Betulia (Betulia).</p>	

Especial -atención en los Parques Nacionales Naturales Paraver, Cerro Pintao Serranía del Perijá, Sierra Nevada de Santa Marta, Isla de Salamanca y Tayrona

REGIÓN ORINOQUIA	SITIOS PARA LOS CUALES SE GENERA LA ALERTA	ALERTA ROJA
	<p>ARAUCA: Arauca, Arauquita, Cravo Norte, Puerto Rondón..</p> <p>CASANARE: Monterrey, Sabanalarga, Villanueva.</p> <p>META: Barranca De Upía, Cabuyaro.</p> <p>VICHADA: La Primavera, Santa Rosalía.</p>	

Especial atención en los Parques Nacionales Naturales El Tuparro, El Cocuy

ALERTAS POR AMENAZAS DE INCENDIOS DE LA COBERTURA VEGETAL

ALERTA ROJA:

Amenaza Alta o muy alta de ocurrencia de incendios de la cobertura vegetal en zonas de bosques, cultivos y pastos, localizados en los siguientes municipios y sectores aledaños:

ALERTA NARANJA:

Amenaza moderada de ocurrencia de incendios de la cobertura vegetal en zonas de bosques, cultivos y pastos, localizados en los siguientes municipios y sectores aledaños:

REGIÓN ANDINA	SITIOS PARA LOS CUALES SE GENERA LA ALERTA	ALERTA ROJA
<p>BOYACÁ: Almeida, Berbeo, Boyacá, Chivatá, Chivor, Ciénega, Cómbita, Cucaita, Cúitiva, Firavitoba, Guateque, Guayatá, Iza, Jenesano, La Capilla, Monguí, Motavita, Oicatá, Ramiriquí, Sáchica, Samacá, Santa María, Siachoque, Somondoco, Soracá, Sutatenza, Tenza, Toca, Tota, Tunja, Tuta, Viracachá, Zetaquirá.</p> <p>NORTE DE SANTANDER: Bochalema, Chinácota, Cúcuta, Los Patios, Pamplona, Salazar.</p>		

Especial atención en los Parques Nacionales Naturales Santurbán – Arboledas, El Cocuy, Iguaque, Sumapaz, Páramos del Almorzadero, de Rabanal, Mamapacha y Bijagual,

REGIÓN CARIBE	SITIOS PARA LOS CUALES SE GENERA LA ALERTA	ALERTA NARANJA
<p>ATLÁNTICO: Palmar De Varela.</p> <p>BOLÍVAR: Achí, Hatillo De Loba, Mahates, Pinillos.</p> <p>SUCRE: Guaranda, Majagual, Sucre.</p>		

REGIÓN ANDINA	SITIOS PARA LOS CUALES SE GENERA LA ALERTA	ALERTA NARANJA
<p>BOYACÁ: Nuevo Colón.</p> <p>CUNDINAMARCA: Fómeque, Fosca, Guachetá, Guasca, Paratebueno, San Bernardo, Tibirita, Ubaque, Ubaté, Une, Venecia..</p> <p>HUILA: Garzón, Tello.</p> <p>NARIÑO: Aldana, Arboleda (Berruecos), Consacá, Córdoba, Cuaspud (Carlosama), Ipiales, Los Andes (Sotomayor), Pasto, Potosí, Puerres, Pupiales, Tangua, Yacuanquer..</p> <p>NORTE DE SANTANDER: Durania, El Zulia, San Calixto.</p> <p>VALLE DEL CAUCA: Guacarí, Zarzal.</p>		

REGIÓN ORINOQUÍA	SITIOS PARA LOS CUALES SE GENERA LA ALERTA	ALERTA NARANJA
<p>CASANARE: Maní, Nunchía, Orocué, San Luis De Palenque, Trinidad, Yopal.</p>		

ALERTAS METEOMARINA

MAR CARIBE

ALERTA ROJA

POR VIENTO Y OLEAJE.

En sectores del centro y oriente del mar Caribe colombiano, permanecerán las condiciones de velocidad del viento moderada, que podría alcanzar hasta 30 nudos (56 km/h), con posibilidad de rachas mayores, y altura del oleaje que oscilaría entre los 3.0 y los 3.5 metros. Por lo anterior, el IDEAM recomienda a embarcaciones de poco calado, como a pescadores y usuarios, consultar con las Capitanías de puerto antes de zarpar.

OCÉANO PACÍFICO

ALERTA NARANJA

POR TIEMPO LLUVIOSO

En el norte de la cuenca Pacífica colombiana, incluidos sectores del litoral, son probables lluvias moderadas a fuertes, en algunos casos con tormentas eléctricas y rachas de viento. Por lo anterior el IDEAM recomienda estar atentos a las condiciones meteorológicas adversas en zonas de inminente tempestad.

ALERTA AMARILLA

POR PLEAMAR.

Hasta el 26 de febrero, el nivel del mar en el centro y sur del Pacífico colombiano, presentará una de las pleamares más significativas del mes. Por tal motivo, se sugiere a los habitantes costeros estar atentos a este fenómeno.

°C: grados Celsius

m: metros

mm: milímetros

msnm: metros sobre nivel del mar

Km/h: kilómetros por hora

HLC: hora local colombiana

GOES: Geostationary Operational Environmental Satellites (Satélite Geoestacionario Operacional Ambiental).

GOES-16 es el designado GOES-Este, localizado en 75° W sobre el ecuador geográfico.

PNN: Parque Nacional Natural

SFF: Santuario de Fauna y Flora



ALERTA ROJA. PARA TOMAR ACCIÓN Advierte al Sistema Nacional de Gestión del Riesgo de Desastres sobre el peligro de un fenómeno y sus efectos adversos sobre la población. Se emite una alerta sólo cuando la identificación de un evento extraordinario indique la amenaza inminente y cuando la gravedad del fenómeno requiera atención prioritaria de los comités departamentales y locales.



ALERTA NARANJA. PARA PREPARARSE Indica la amenaza de un fenómeno. No implica riesgo inmediato por lo que es catalogado como un mensaje para informarse y prepararse. El aviso implica vigilancia continua ya que las condiciones son propicias para el desarrollo de un suceso natural.



ALERTA AMARILLA. PARA INFORMARSE Se emite cuando las condiciones hidrometeorológicas son favorables para la ocurrencia de un fenómeno natural y pueden aumentar el riesgo según los pronósticos. Por sus características, este nivel está encaminado a informar.

CONDICIONES NORMALES Indica que no existe ninguna clase de alerta para la región o zona mencionada.

Yolanda GONZÁLEZ H. | Directora General

Mery E. FERNÁNDEZ P. | Jefe Oficina del Servicio de Pronósticos y Alertas

Profesionales de Turno:

Alexander M. MARTÍNEZ, Juan C. PÉREZ, Laura D. MACIAS, Viviana C. CHIVATÁ,
 María I. CUBILLOS y Daniel USECHE.

<http://www.ideam.gov.co>

Correos electrónicos: servicio@ideam.gov.co, alertas@ideam.gov.co

Calle 25D # 96B – 70, Piso 3. Bogotá, D.C., Colombia.

Teléfono: 3075625 Ext. 1334–1336.

Síguenos en:

