

INFORME TÉCNICO DIARIO Nº 031

El IDEAM comunica al Sistema Nacional de Gestión del Riesgo (SNGR) y al Sistema Nacional Ambiental (SINA).

Bogotá D. C.

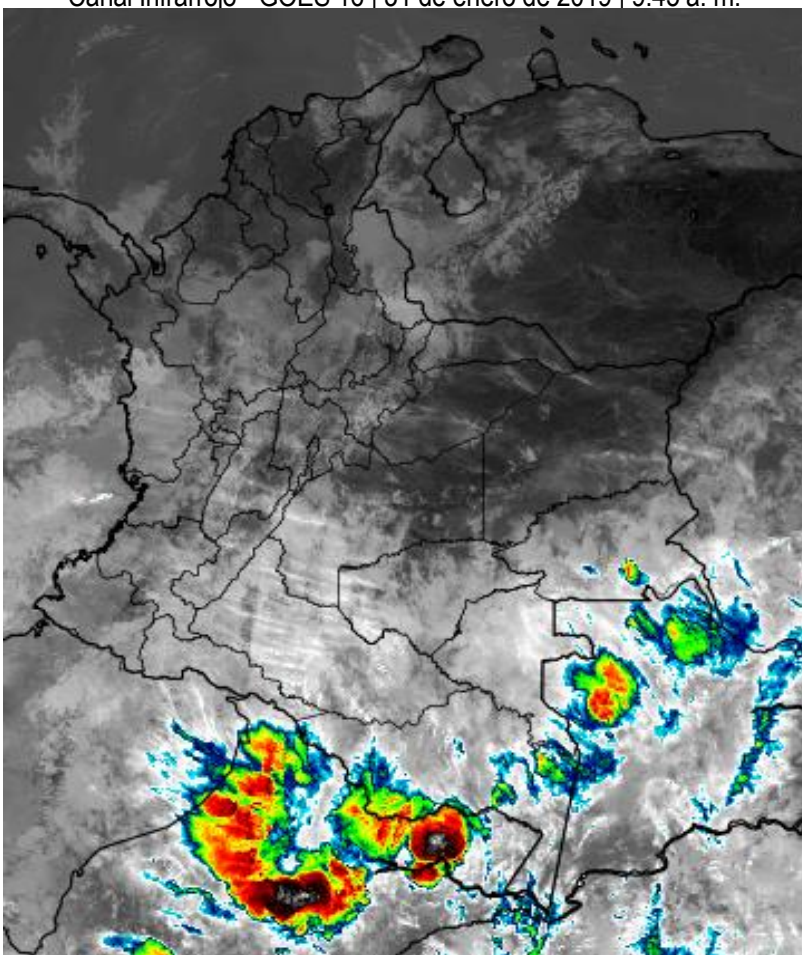
Jueves 31 de enero de 2019.

Hora de actualización:

12:10 p. m.

IMAGEN SATELITAL

Canal Infrarrojo - GOES 16 | 31 de enero de 2019 | 9:45 a. m.



CONDICIONES HIDROMETEOROLÓGICAS ACTUALES

Propio de la época del año, las precipitaciones más intensas del día anterior se han presentado en la región Pacífica y en la Amazonia colombiana, continuando el tiempo seco predominante en las regiones Caribe y Orinoquia.

Se mantiene, para el día de hoy, la persistencia en el tiempo seco en las regiones Orinoquia y Caribe, con cielo entre parcial y mayormente nublado en la región Andina y lluvias en las regiones Pacífica y Amazonia.

Consulte todos los días el pronóstico del tiempo y las alertas hidrometeorológicas vigentes del IDEAM, en un formato de calidad. Alrededor de las 7:30 a. m. está a disposición del público en www.ideam.gov.co.

Se puede ver también en dispositivos móviles **AQUÍ**





LO MÁS DESTACADO

LLUVIAS REGISTRADAS EN LAS ÚLTIMAS 24 HORAS

- Descenso significativo de las precipitaciones en las últimas 24 horas, las cuales se concentraron en áreas localizadas en las regiones Andina, Pacífica, Orinoquia y Amazónica. El mayor volumen de precipitación registrado fue en el municipio de **Rivera (Huila)**, con **95.0 mm**.

ALERTA ROJA

- Por alta posibilidad de ocurrencia de incendios de la cobertura vegetal en zonas de bosques, cultivos y pastos localizadas en departamentos de las siguientes regiones: Caribe y Orinoquia.
- Por posibilidad alta de deslizamientos de tierra detonados por lluvias en sectores inestables o de alta pendiente localizados algunos sectores de la región Andina.

ALERTA NARANJA

- Por mediana posibilidad de ocurrencia de incendios de la cobertura vegetal en zonas de bosques, cultivos y pastos localizadas en departamentos de las siguientes regiones: Caribe, Andina y Orinoquia.
- Por mediana posibilidad de deslizamientos de tierra detonados por lluvias en sectores inestables o de alta pendiente localizados en departamentos de las siguientes regiones: Andina y Pacífico.
- Por niveles altos en el río Iscuandé (occidente del departamento de Nariño).
- Por oleaje y viento en el mar Caribe.

ALERTA AMARILLA

- Por niveles altos en algunas corrientes de los siguientes departamentos: Caquetá, Chocó, Cauca, Valle del Cauca, Cundinamarca y Nariño.
- Por baja posibilidad de deslizamientos de tierra en sectores inestables o de alta pendiente, localizados en departamentos de las siguientes regiones: Andina, Pacífica, Orinoquia y Amazonia.

PARA TENER EN CUENTA

- Niveles bajos en el río Magdalena, con valores en el rango de los promedios medios a bajos, en el tramo comprendido entre Barrancabermeja (Santander) y Puerto Wilches (Santander).

PRONÓSTICO CONDICIONES METEOROLÓGICAS ESPECIALES

ÁREA DEL VOLCÁN GALERAS

En las horas de la mañana se prevé tiempo seco. Después del mediodía se incrementará la nubosidad con precipitaciones ligeras y ocasionales.

EL SERVICIO GEOLÓGICO COLOMBIANO reporta en nivel AMARILLO (III): CAMBIOS EN EL COMPORTAMIENTO DE LA ACTIVIDAD VOLCÁNICA. Lat: 155 Lon: -77.37

ELEVACIÓN (pies)	DIRECCIÓN	VELOCIDAD	
		NUDOS	Km/h
10.000	ESTE	0 - 5	0 - 9
18.000	NORESTE	10 - 15	18 - 27
24.000	NORTE	15 - 20	27 - 36
30.000	NOROESTE	15 - 20	27 - 36

ÁREA DEL VOLCÁN NEVADO DEL HUILA

En las horas de la mañana se prevé tiempo seco. Después del mediodía se incrementará la nubosidad con precipitaciones ligeras y ocasionales.

EL SERVICIO GEOLÓGICO COLOMBIANO reporta en nivel AMARILLO (III): CAMBIOS EN EL COMPORTAMIENTO DE LA ACTIVIDAD VOLCÁNICA. Lat: 2.92 Lon: -76.05

ELEVACIÓN (pies)	DIRECCIÓN	VELOCIDAD	
		NUDOS	Km/h
10.000	ESTE	5 - 10	9 - 18
18.000	NORESTE	15 - 20	27 - 37
24.000	NORTE	20 - 25	36 - 45
30.000	NOROESTE	20 - 25	36 - 45

ÁREA DEL VOLCÁN CERRO MACHÍN

Durante las horas de la mañana y tarde se estima tiempo seco con cielo parcialmente cubierto. En la noche son previstas precipitaciones.

EL SERVICIO GEOLÓGICO COLOMBIANO reporta en nivel AMARILLO (III): CAMBIOS EN EL COMPORTAMIENTO DE LA ACTIVIDAD VOLCÁNICA. Lat: 4.80 Lon: -75.62

ELEVACIÓN (pies)	DIRECCIÓN	VELOCIDAD	
		NUDOS	Km/h
10.000	ESTE	0 - 5	0 - 9
18.000	NORESTE	10 - 15	18 - 27
24.000	NORTE	15 - 20	27 - 37
30.000	NOROESTE	25 - 30	45 - 54

ÁREA DEL VOLCÁN NEVADO DEL RUIZ

En el área se advierte abundante nubosidad durante la jornada con baja probabilidad de precipitaciones al final de la tarde y por la noche.

EL SERVICIO GEOLÓGICO COLOMBIANO reporta en nivel AMARILLO (III): CAMBIOS EN EL COMPORTAMIENTO DE LA ACTIVIDAD VOLCÁNICA. Lat: 4.89 Lon: -75.32

ELEVACIÓN (pies)	DIRECCIÓN	VELOCIDAD	
		NUDOS	Km/h
10.000	SURESTE	0 - 5	0 - 9
18.000	ESTE	10 - 15	18 - 27
24.000	NORTE	15 - 20	27 - 37
30.000	NOROESTE	25 - 30	45 - 54

ÁREA DEL COMPLEJO VOLCÁNICO CHILES-CERRO NEGRO DE MAYASQUER

En el transcurso de la jornada, predominarán las condiciones mayormente cubiertas con lloviznas intermitentes durante la mañana

EL SERVICIO GEOLÓGICO COLOMBIANO reporta en nivel AMARILLO (III): CAMBIOS EN EL COMPORTAMIENTO DE LA ACTIVIDAD VOLCÁNICA. Lat: 0.81-Lon:77.93 Lat: 0.76 Lon:-77.95

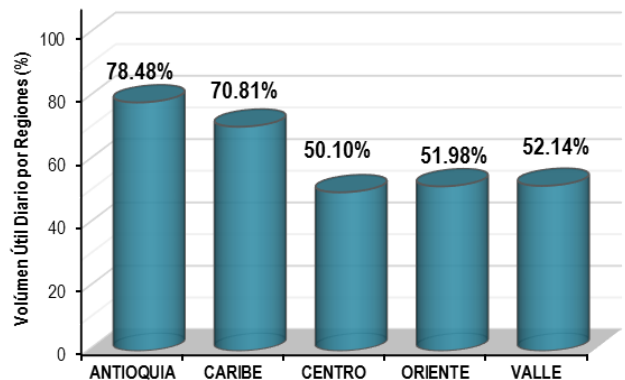
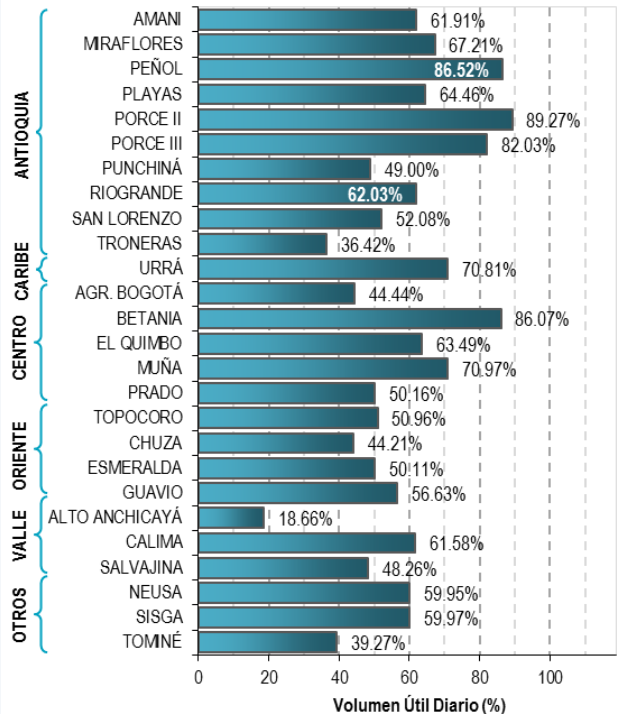
ELEVACIÓN (pies)	DIRECCIÓN	VELOCIDAD	
		NUDOS	Km/h
10.000	ESTE	0 - 5	0 - 9
18.000	NORESTE	10 - 15	18 - 27
24.000	NORTE	15 - 20	27 - 37
30.000	NOROESTE	15 - 20	15 - 27

ESTADO DE LOS EMBALSES

A continuación se relaciona el volumen útil diario de los principales embalses del país (expresado en porcentaje), de acuerdo con la información reportada por XM S.A. E.S.P en la siguiente dirección electrónica: <http://ido.xm.com.co/ido/SitePages/hidrologia.aspx?q=reservas>

VOLUMEN ÚTIL DIARIO EN LOS PRINCIPALES EMBALSES DEL PAÍS

Martes, 29 de enero de 2019



Para estar informado diariamente de lo que pasa con el **pronóstico del tiempo y las alertas.**

Síguenos en Twitter
@IDEAMColombia



PRECIPITACIONES

A continuación se relacionan los municipios donde en las últimas 24 horas se registraron precipitaciones iguales o superiores a 20.0 mm.

Se aclara que las precipitaciones indicadas en los municipios, realmente corresponden a aquellos puntos en los cuales el IDEAM tiene estaciones de monitoreo, pero no necesariamente quiere decir que el dato corresponda a las lluvias que se presentaron directamente sobre el área urbana en donde se concentra la mayor población. En ocasiones la estación sobre la cual se destaca el mayor valor de precipitación, a pesar de pertenecer al municipio, puede quedar alejada del centro poblado principal.

DEPARTAMENTO	MUNICIPIO
AMAZONAS	La Chorrera (38.6).
BOYACÁ	Cubará (22.7).
CALDAS	Pensilvania (25.6).
CAQUETÁ	Belén de Los Andaquíes (42.0), Florencia (20.0).
CAUCA	Suárez (48.0), Guapi (36.2), López de Micay (24.0), Timbiquí (22.0).
CUNDINAMARCA	Útica (20.0).
CHOCÓ	Medio San Juan (45.0), Lloró (37.8).
HUILA	Rivera (95.0) , Saladoblanco (31.8), Acevedo (21.0).
NARIÑO	Francisco Pizarro (79.0).
NORTE DE SANTANDER	Toledo (50.0).

Para estar informado diariamente de lo que pasa con el **pronóstico del tiempo y las alertas.**

Síguenos en Twitter
@IDEAMColombia



TEMPERATURAS MÁXIMAS

A continuación se relacionan los municipios donde en las últimas 24 horas se registraron temperaturas iguales o superiores a 36.0 °C.

Se aclara que las temperaturas indicadas en los municipios, realmente corresponden a aquellos puntos en los cuales el IDEAM tiene estaciones de monitoreo, pero no necesariamente quiere decir que el dato corresponda a las temperaturas que se presentaron directamente sobre el área urbana en donde se concentra la mayor población. En ocasiones la estación sobre la cual se destaca el mayor valor de temperatura, a pesar de pertenecer al municipio, puede quedar alejada del centro poblado principal.

DEPARTAMENTO	MUNICIPIO
ANTIOQUIA	Valparaíso (38.0).
ARAUCA	Arauca (36.4).
CASANARE	Orocué (36.6).
CESAR	Bosconia (38.0), Valledupar (36.4).
TOLIMA	Flandes (36.2).
VICHADA	Puerto Carreño (36.4).



PRONÓSTICO METEOROLÓGICO

Jueves 31 de enero a viernes 01 de febrero de 2019



REGIÓN	PRONÓSTICO
SABANA DE BOGOTÁ	<p>JUEVES. Se espera aumento de nubosidad en horas de la tarde con probabilidad de lluvias en sectores del oriente, tiempo seco en el resto del área. Predominarán las condiciones de tiempo seco con cielo mayormente cubierto en gran parte del área.</p> <p>VIERNES. Después de una mañana seca con cielo mayormente cubierto, son probables lluvias dispersas en horas de la tarde y algunas lloviznas en horas de la noche, particularmente al oriente.</p>
CARIBE	<p>JUEVES. Para la tarde, persistirán las condiciones de tiempo seco con cielo mayormente despejado. No se descartan algunas lluvias en el sur de Córdoba y Sucre. En la noche continuará el tiempo seco con cielo mayormente despejado en amplios sectores de la región para las horas de la noche.</p> <p>VIERNES. Condiciones de tiempo seco y cielo entre ligera y parcialmente cubierto. No se descartan lloviznas en sectores del sur de los departamentos de Córdoba, Cesar y Bolívar. En inmediaciones de la sierra nevada de Santa Marta se advierte cielo entre parcial y mayormente cubierto con tiempo seco.</p>
ARCHIPIÉLAGO DE SAN ANDRÉS, PROVIDENCIA Y SANTA CATALINA	<p>JUEVES. Cielo ligera y parcialmente nublado con predominio de tiempo seco, se prevé para la tarde. Lloviznas esporádicas. Cielo parcialmente nublado con condiciones de tiempos seco, será lo predominante durante las horas de la noche.</p> <p>VIERNES. Se advierten condiciones de tiempo seco y cielo entre ligeramente cubierto y mayormente despejado durante la jornada</p>
MAR CARIBE	<p>JUEVES. Condiciones de tiempo seco con cielo ligeramente nublado en la jornada</p> <p>VIERNES. Tiempo seco durante la jornada, con nubosidad variada y en especial hacia el norte del área del archipiélago de San Andrés</p>
ANDINA	<p>JUEVES. Aumento de nubosidad en horas de la tarde; eventuales lluvias en sectores de Valle del Cauca, Cauca, Nariño, Huila y sur de Antioquia. Lluvias de menor intensidad se estiman en zonas puntuales del occidente de Cundinamarca, sectores del eje cafetero, occidente de Boyacá, norte y sur de Tolima. En la noche, el cielo estará parcialmente nublado. Son probables algunas lluvias en el occidente y sur de Antioquia, sectores del eje cafetero, Tolima, occidente de Cundinamarca y Boyacá, sur y oriente de Santander, así como en zonas de montaña de Valle del Cauca, Cauca y Nariño</p> <p>VIERNES. Se advierten condiciones nubosas con precipitaciones en sectores de Cundinamarca, Tolima, sur de Santander, Antioquia, eje cafetero, sur de Huila y occidente de Boyacá, especialmente en horas de la tarde y de la noche</p>

Planeando tu día?
Descarga YA y conoce...



Consúltalo a diario y únete a la Cultura del Pronóstico del IDEAM

Disponible para  



PRONÓSTICO METEOROLÓGICO

Jueves 31 de enero a viernes 01 de febrero de 2019



REGIÓN	PRONÓSTICO
INSULAR PACÍFICO	<p>JUEVES. Se estiman condiciones mayormente cubiertas con lluvias en Gorgona en las primeras horas de la jornada y nuevamente en la tarde. En Malpelo prevalecerán las condiciones secas a lo largo de la jornada.</p> <p>VIERNES. Se prevé mayor nubosidad en horas de la madrugada y parte de la mañana en Gorgona con posibles lluvias. Para el resto del día con tiempo seco . Tiempo seco en Malpelo durante la jornada</p>
PACÍFICO	<p>JUEVES. Persistirán las condiciones mayormente cubiertas en la tarde con lluvias ocasionales en Valle, Cauca, Nariño y sur de Chocó. Probabilidad de descargas eléctricas. Son probables lluvias en la noche, en zonas puntuales de oriente y sur de Chocó, occidente de Valle cauca y centro de Nariño. Cielo mayormente nublado.</p> <p>VIERNES. Se prevén condiciones lluviosas en gran parte de la región durante la jornada en amplios sectores de la región y con probabilidad de actividad eléctrica</p>
OCÉANO PACÍFICO	<p>JUEVES. Durante las primeras horas de la jornada se esperan lluvias a lo largo de la cuenca, incluidas zonas cercanas a las costas de la cuenca central y sur, que podrían activarse finalizando la tarde pero de menor intensidad.</p> <p>VIERNES. Se advierten lluvias ligeras en el sur y centro de la cuenca durante la madrugada . Tiempo seco para el resto del área y de la jornada</p>
ORINOQUIA	<p>JUEVES. Se mantendrán las condiciones de tiempo seco en horas de la tarde con cielo ligera a parcialmente cubierto en la región, salvo en zonas del sur y occidente de Vichada y Meta, donde se esperan lluvias ligeras. La nubosidad y las lluvias se concentrarán en el suroccidente de Meta; sin embargo, no se descartan lloviznas o lluvias ligeras el oriente de Vichada. Tiempo seco en el resto del área</p> <p>VIERNES. Son previstas lluvias entre ligeras y moderadas en sectores del sur de Vichada y del sur de Meta, en la mañana y la tarde, en el resto del área se advierte tiempo seco y escasa nubosidad.</p>
AMAZONIA	<p>JUEVES. Continuarán las condiciones nubosas en la tarde, con lluvias sectorizadas en Putumayo, Caquetá Guaviare, Guainía, Amazonas y Vaupés. Disminución de nubosidad en la noche, con lluvias en el occidente de Caquetá y Putumayo, como también en el oriente de Guaviare.</p> <p>VIERNES. Se advierten condiciones lluviosas y de densa nubosidad, especialmente en Amazonas, Vaupés , Guainía, Guaviare y oriente de Caquetá y de Putumayo durante la mañana y en la tarde.. Para la noche lluvias en el piedemonte amazónico.</p>

Planeando tu día?
Descarga YA y conoce...



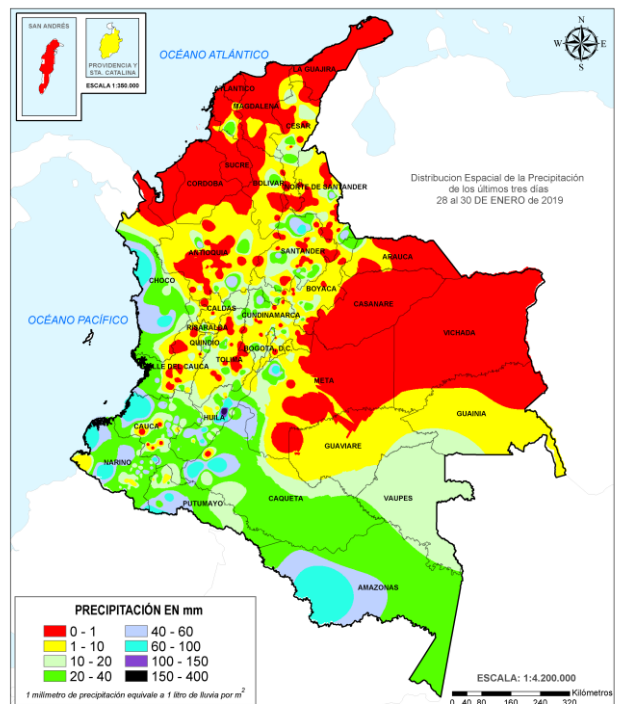
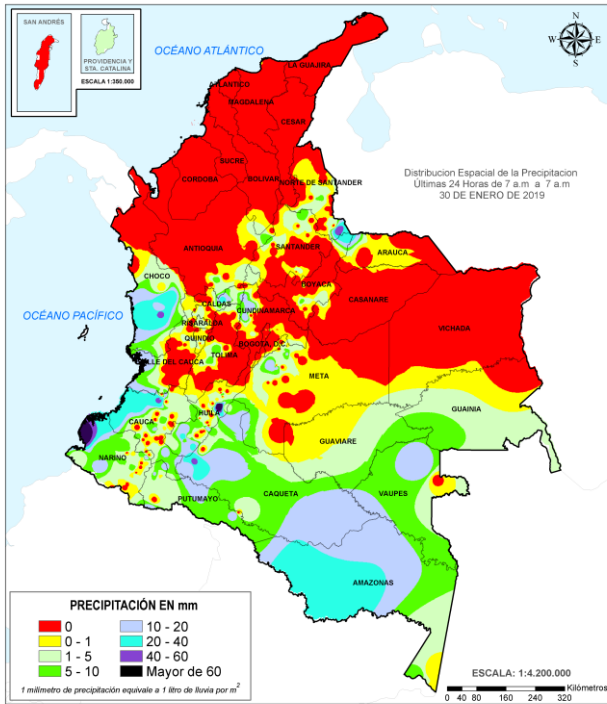
Consúltalo a diario y únete a la Cultura del Pronóstico del IDEAM

Disponible para  

MAPAS DE PRECIPITACIÓN

Precipitación diaria: desde las 7:00 a. m. del miércoles 30 hasta las 7:00 a. m. del jueves 31 de enero de 2019.

Precipitación últimas 72 horas: desde las 7:00 a. m. del lunes 28 hasta las 7:00 a. m. del jueves 31 de enero de 2019.



ALERTAS VIGENTES E INFORMACIÓN ADICIONAL

Para mayor información sobre el pronóstico del estado del tiempo, informes técnicos diarios, comunicados especiales, mapas diarios de temperaturas máximas y mínimas e información diaria de precipitación se sugiere consultar los siguientes enlaces:

- [MAPA DIARIO DE TEMPERATURA MÁXIMA](#)
- [MAPA DIARIO DE TEMPERATURA MÍNIMA](#)

ALERTAS POR NIVELES DE LOS RÍOS

REGIÓN ANDINA	SITIOS PARA LOS CUALES SE GENERA LA ALERTA	ALERTA POR NIVELES BAJOS
<p>NIVELES BAJOS EN EL RÍO MAGDALENA EN EL TRAMO ENTRE BARRANCABERMEJA Y PUERTO WILCHES (SANTANDER).</p> <p>Leves fluctuaciones con tendencia al descenso se observan en el río Magdalena y valores en el rango de los promedios bajos históricos para la época en el sector comprendido entre Barrancabermeja y Pto. Wilches (Santander). Sin embargo, se prevé ligero ascenso en el nivel del río durante las próximas horas. No se descarta la posibilidad de desabastecimiento de agua en algunas poblaciones ribereñas ante la reducción de los niveles en las captaciones de los sistemas de acueducto, especialmente para la ciudad de Barrancabermeja. Adicionalmente, es importante estar atentos ante la posibilidad de restricciones en la navegación fluvial de embarcaciones mayores, por lo cual el IDEAM recomienda a la población en general, estar atentos a las indicaciones de las autoridades locales y Capitanías de Puerto frente a la reducción en el nivel del río Magdalena en este sector.</p>		

REGIÓN PACÍFICO	SITIOS PARA LOS CUALES SE GENERA LA ALERTA	ALERTA NARANJA
<p>NIVELES ALTOS DEL RÍO ISCUANDÉ (NARIÑO).</p> <p>Se mantiene el nivel de esta alerta, dado las afectaciones registradas en algunos sectores urbanos y rurales del municipio de Santa Bárbara de Iscuandé (Nariño); igual condición hidrológica se presenta en varios de sus afluentes. No se descarta la posibilidad de ocurrencia de avenidas de carácter torrencial en su cuenca baja, antes de la confluencia al Océano Pacífico.</p>		

REGIÓN PACÍFICO	SITIOS PARA LOS CUALES SE GENERA LA ALERTA	ALERTA AMARILLA
<p>CRECIENTES SÚBITAS EN LA CUENCA MEDIA Y BAJA DEL RÍO SAN JUAN.</p> <p>Se mantiene esta alerta dadas las crecientes súbitas que se están registrando en la parte media y baja del cauce principal del río San Juan y sus afluentes.</p> <p>SE PREVE NUEVOS INCREMENTOS SÚBITOS EN EL NIVEL DE LOS RÍOS DIRECTOS AL OCÉANO PACIFICO EN EL DEPARTAMENTO DE CAUCA Y VALLE DEL CAUCA.</p> <p>Se mantiene esta alerta debido a que se prevé nuevos incrementos súbitos en los niveles de los ríos Dagua, Anchicayá, Cajambre, Raposo, Mayorquín, Naya y Yurumanguí en el departamento de Valle del Cauca, y en los ríos Micay, Saija, Timbiquí y Guapi en el departamento de Cauca.</p>		

ALERTAS POR NIVELES DE LOS RÍOS

REGIÓN PACÍFICO

SITIOS PARA LOS CUALES SE GENERA LA ALERTA

**ALERTA
AMARILLA**

SE PREVÉ INCREMENTOS SÚBITOS EN LA CUENCA DEL RÍO PATÍA

Continúa presentándose fluctuaciones moderadas, sobre el rango de niveles altos en el río Patía. Se prevé que las condiciones de incremento moderado tanto en el río Patía como en varios de sus afluentes continúe en el transcurso del día, por lo cual se recomienda especial atención a las zonas ribereñas bajas de los municipios de Cumbitara y Policarpa, en el departamento de Nariño.

POSIBLE INCREMENTOS SÚBITOS EN LA CUENCA DEL RÍO MIRA

Por saturación de la cuenca alta y media del río Mira, se generaron importantes incrementos de los niveles de sus afluentes, así como en el propio río Mira. Se recomienda especial atención a las zonas ribereñas bajas en los sectores de Puerto Candelillas (Llorente) hasta San Isidro (Tumaco), en el departamento de Nariño.; igualmente, otros sectores que deben ser observados, corresponden a las veredas de Imbilí, Aguaclara, Candelilla y Buchelli, La Playa y Peña Colorada, ubicadas en el sector antes mencionado; igual recomendación para varias veredas del municipio de Tumaco (especialmente la vereda Tangarial) por niveles altos del río Mira.

SE PREVÉ INCREMENTOS SÚBITOS EN LAS CUENCAS DE LOS RÍOS MAYO, JUANANBÚ, GUÁITARA, Y TELEMBÍ

En las cuencas de los ríos Mayo, Juananbú, Guáitara y Telembí, los niveles presentan tendencia al ascenso, y se destacan también varios de sus afluentes, especialmente de los ríos Guagüí, Pirí, Ispí, Guacé y Telpí. Se recomienda especial atención a las zonas ribereñas bajas en el sector comprendido entre los municipios de Magüí (Payán), Roberto Payán (San José) y de Barbacoas, en el departamento de Nariño. Se prevé que ésta condición de niveles con tendencia moderada al ascenso continúe en los próximos dos días.

REGIÓN ANDINA

SITIOS PARA LOS CUALES SE GENERA LA ALERTA

**ALERTA
AMARILLA**

CRECIENTES SÚBITAS EN LOS AFLUENTES A LA CUENCA DEL RÍO NEGRO (CUNDINAMARCA).

Se mantiene esta alerta, especialmente por el incremento significativo registrado en el río Villeta, (afluente al río Negro). Se recomienda estar atentos a los niveles de los principales afluentes al río Negro en el departamento de Cundinamarca.

ALERTAS POR AMENAZAS DE DESLIZAMIENTO

ALERTA ROJA:

Amenaza alta a muy alta por deslizamientos de tierra detonados por lluvias, localizados en los siguientes municipios:

ALERTA NARANJA:

Amenaza moderada por deslizamientos de tierra detonados por lluvias, localizados en los siguientes municipios:

REGIÓN ANDINA	SITIOS PARA LOS CUALES SE GENERA LA ALERTA	ALERTA ROJA
HUILA: Rivera y Tello.		
REGIÓN ANDINA	SITIOS PARA LOS CUALES SE GENERA LA ALERTA	ALERTA NARANJA
HUILA: Altamira, Hobo y Neiva. SANTANDER: Lebrija.		
REGIÓN PACÍFICO	SITIOS PARA LOS CUALES SE GENERA LA ALERTA	ALERTA NARANJA
CAUCA: El Tambo, López, Sotará (Paispamba) y Timbiquí. CHOCÓ: Bahía Solano (Mutis). NARIÑO: Barbacoas, Francisco Pizarro (Salahonda) y La Cruz.		
REGIÓN ORINOQUIA	SITIOS PARA LOS CUALES SE GENERA LA ALERTA	ALERTA NARANJA
META: Cubarral.		
REGIÓN AMAZONIA	SITIOS PARA LOS CUALES SE GENERA LA ALERTA	ALERTA NARANJA
CAQUETÁ: Belén de Los Andaquíes, Florencia y San José Del Fragua.		

ALERTAS POR AMENAZAS DE DESLIZAMIENTO

ALERTA ROJA:

Amenaza alta a muy alta por deslizamientos de tierra detonados por lluvias, localizados en los siguientes municipios:

ALERTA NARANJA:

Amenaza moderada por deslizamientos de tierra detonados por lluvias, localizados en los siguientes municipios:

REGIÓN ANDINA	SITIOS PARA LOS CUALES SE GENERA LA ALERTA	ALERTA AMARILLA
	<p>ANTIOQUIA: Abejorral, Amagá, Amalfi, Andes, Angelópolis, Anorí, Argelia, Armenia, Belmira, Betulia, Briceño, Buritica, Cáceres, Caicedo, Caldas, Campamento, Cañasgordas, Caracolí, Caramanta, Ciudad Bolívar, Concordia, Ebéjico, Fredonia, Heliconia, La Unión, Maceo, Medellín, Montebello, Nariño, Olaya, Puerto Berrío, Puerto Nare, Puerto Triunfo, Remedios, Sabanalarga, Salgar, San Carlos, San Francisco, San Jerónimo, San Luis, San Pedro de Los Milagros, Santa Bárbara, Santa Fe de Antioquia, Segovia, Sonsón, Sopetrán, Tarazá, Titiribí, Toledo, Valdivia, Yalí, Yarumal, Yolombó y Zaragoza.</p> <p>BOYACÁ: Almeida, Aquitania, Buenavista, Chinavita, Chivor, Coper, Garagoa, La Victoria, Macanal, Maripí, Mongua, Moniquirá, Muzo, Otanche, Pachavita, Pajarito, Pauna, Pesca, Puerto Boyacá, Quípama, Rondón, Saboyá, San Eduardo, San José de Pare, San Luis de Gaceno, San Pablo de Borbur, Santa María, Santana, Socha, Socotá, Sogamoso, Tibaná, Tópaga, Turmequé, Úmbita y Ventaquemada.</p> <p>CALDAS: Aguadas, Chinchiná, Filadelfia, La Merced, Manizales, Manzanares, Marmato, Marulanda, Neira, Pácora, Pensilvania, Salamina, Samaná, Supia y Villamaria.</p> <p>CUNDINAMARCA: Agua de Dios, Albán, Anapoima, Anolaima, Apulo, Arbeláez, Bituima, Bogotá, D.C., Bojacá, Cabrera, Cachipay, Caparrapí, Cáqueza, Carmen de Carupa, Chaguaní, Chipaque, Choachí, Chocontá, Cogua, Cucunubá, El Colegio, El Peñón, El Rosal, Facatativá, Fusagasugá, Gachalá, Gachetá, Gama, Granada, Guaduas, Guatavita, Guayabal de Síquima, Guayabetal, Gutiérrez, Jerusalén, Junín, La Calera, La Mesa, La Palma, La Peña, Lenguaque, Mchetá, Manta, Nilo, Nimaíma, Nocaima, Pacho, Paima, Pandi, Pasca, Pulí, Quebradanegra, Quetame, Quipile, San Antonio de Tequendama, San Bernardo, San Cayetano, San Juan de Rioseco, Sasaima, Sesquilé, Sibaté, Silvania, Soacha, Subachoque, Suesca, Supatá, Sutatausa, Tabio, Tausa, Tena, Tibacuy, Tocaima, Topaipí, Ubalá, Útica, Venecia, Vergara, Vianí, Villagómez, Villapinzón, Villeta, Viotá, Yacopí, Zipacón y Zipaquirá.</p> <p>HUILA: Aipe, Colombia, Guadalupe, La Plata, Pitalito, Saladoblanco, San Agustín, Suaza y Tarqui.</p> <p>NORTE DE SANTANDER: Ábrego, Arboledas, Cáchira, Cácosta, Chinácota, Chitagá, Convención, Cúcuta, Cucutilla, El Tarra, El Zulia, Hacarí, Labateca, Lourdes, Mutiscua, Ocaña, Pamplona, Salazar, San Calixto, Sardinata, Silos, Teorama y Villa Caro.</p> <p>QUINDÍO: Calarcá, Córdoba y Salento.</p> <p>RISARALDA: Santa Rosa de Cabal.</p> <p>SANTANDER: Aguada, Albania, Barbosa, Bucaramanga, Carcasí, Cerrito, Charalá, Charta, Chipatá, Concepción, Confines, Contratación, Coromoro, El Guacamayo, El Playón, Florián, Floridablanca, Girón, Guaca, Guavatá, Güepsa, La Belleza, La Paz, Landázuri, Macaravita, Málaga, Matanza, Oiba, Onzaga, Piedecuesta, Puente Nacional, Rionegro, San Andrés, San Benito, San Miguel, San Vicente de Chucurí, Santa Helena del Opón, Sucre, Suratá, Tona, Valle de San José y Vélez.</p> <p>TOLIMA: Alpujarra, Anzoátegui, Armero (Guayabal), Ataco, Cajamarca, Carmen de Apicalá, Casabianca, Chaparral, Cunday, Dolores, Falan, Fresno, Herveo, Ibagué, Icononzo, Lérida, Líbano, Melgar, Murillo, Natagaima, Ortega, Palocabildo, Planadas, Prado, Purificación, Rioblanco, Roncesvalles, Rovira, San Antonio, Suárez, Villahermosa y Villarrica.</p>	

ALERTAS POR AMENAZAS DE DESLIZAMIENTO

ALERTA ROJA:

Amenaza alta a muy alta por deslizamientos de tierra detonados por lluvias, localizados en los siguientes municipios:

ALERTA NARANJA:

Amenaza moderada por deslizamientos de tierra detonados por lluvias, localizados en los siguientes municipios:

REGIÓN PACÍFICO	SITIOS PARA LOS CUALES SE GENERA LA ALERTA	ALERTA AMARILLA
<p>CAUCA: Buenos Aires, Caldone, Corinto, Inzá, Jambaló, La Sierra, La Vega, Miranda, Páez (Belalcázar), Piendamó, Popayán, Rosas, Santa Rosa, Santander de Quilichao, Silvia, Toribío y Totoró. CHOCÓ: Bojayá (Bellavista), El Carmen, San José del Palmar y Sipí. NARIÑO: Albán (San José), Buesaco, Cumbitara, Linares, Samaniego, San Pedro de Cartago (Cartago). VALLE DEL CAUCA: Bolívar, Buenaventura, Buga, Bugalagrande, Calima (El Darién), Dagua, El Cerrito, El Dovio, Florida, Palmira, San Pedro, Sevilla, Tuluá, Versalles y Yumbo.</p>		

REGIÓN ORINOQUIA	SITIOS PARA LOS CUALES SE GENERA LA ALERTA	ALERTA AMARILLA
<p>CASANARE: Chámeza y Recetor. META: Acacías, Cumaral, Guamal, Restrepo, San Juanito y Villavicencio.</p>		

REGIÓN AMAZONIA	SITIOS PARA LOS CUALES SE GENERA LA ALERTA	ALERTA AMARILLA
<p>CAQUETÁ: Morelia y Puerto Rico. PUTUMAYO: Mocoa.</p>		

SECTORES VIALES

SECTORES VIALES IDENTIFICADOS CON POTENCIALIDAD DE DESLIZAMIENTOS de TIERRA, EN LOS CUALES GENERAN ALERTAS

DEPARTAMENTO	SECTOR VIAL
ANTIOQUIA	Medellín – Apartado.
NORTE DE SANTANDER	San Alberto – La Mata

ALERTAS POR AMENAZAS DE INCENDIOS DE LA COBERTURA VEGETAL

ALERTA ROJA:

Amenaza Alta o muy alta de ocurrencia de incendios de la cobertura vegetal en zonas de bosques, cultivos y pastos, localizados en los siguientes municipios y sectores aledaños:

ALERTA NARANJA:

Amenaza moderada de ocurrencia de incendios de la cobertura vegetal en zonas de bosques, cultivos y pastos, localizados en los siguientes municipios y sectores aledaños:

REGIÓN CARIBE	SITIOS PARA LOS CUALES SE GENERA LA ALERTA	ALERTA ROJA
<p>ATLÁNTICO: Baranoa, Barranquilla, Galapa, Juan De Acosta, Luruaco, Malambo, Palmar De Varela, Piojó, Polonuevo, Puerto Colombia, Sabanagrande, Santo Tomás, Tubará, Usiacurí.</p> <p>BOLÍVAR: Achí, Arjona, Cartagena De Indias, Cicuco, Clemencia, Córdoba, El Carmen De Bolívar, Hatillo De Loba, Magangué, Mahates, Margarita, María La Baja, Mompós, Pinillos, San Fernando, San Jacinto Del Cauca, Santa Catalina, Santa Rosa, Talaigua Nuevo, Turbaco, Turbana, Zambrano.</p> <p>CESAR: Agustín Codazzi, Astrea, Becerrill, Bosconia, Chiriguaná, Curumaní, El Copey, El Paso, La Paz, Manaure Balcón Del Cesar, San Diego, Valledupar.</p> <p>CÓRDOBA: Ayapel, Buenavista, Canalete, Cereté, Chima, Chinú, Ciénaga De Oro, Cotorra, La Apartada, Lorica, Los Córdoba, Momil, Moñitos, Planeta Rica, Pueblo Nuevo, Puerto Escondido, Purísima, Sahagún, San Andrés De Sotavento, San Antero, San Bernardo Del Viento, San Carlos, San Pelayo, Tierralta, Tuchín.</p> <p>LA GUAJIRA: Albania, Barrancas, Dibulla, Distracción, El Molino, Fonseca, Hato Nuevo, La Jagua Del Pilar, Riohacha, San Juan Del Cesar, Urumita, Villanueva..</p> <p>MAGDALENA: Algarrobo, Ariguani (El Difícil), Chivolo, El Retén, Fundación, Nueva Granada, Pijiño Del Carmen, Pivijay, Plato, Puebloviejo, Remolino, Sabanas De San Angel, San Sebastián De Buenavista, San Zenón, Santa Ana, Santa Bárbara De Pinto, Sitionuevo, Tenerife, Zapayán, Zona Bananera..</p> <p>SUCRE: Buenavista, Caimito, Chalán, Colosó, Corozal, Coveñas, El Roble, Galeras, Guaranda, La Unión, Los Palmitos, Majagual, Morroa, Ovejas, Palmito, Sampués, San Benito Abad, San Juan De Betulia (Betulia), San Marcos, San Onofre, Sincé, Sincelejo, Sucre, Tolú, Tolviejo.</p>		

Especial atención en los Parques Nacionales Naturales Paraver, Cerro Pintao - Serranía del Perijá, Sierra Nevada de Santa Marta, Isla de Salamanca y Tayrona

REGIÓN ORINOQUIA	SITIOS PARA LOS CUALES SE GENERA LA ALERTA	ALERTA ROJA
<p>ARAUCA: Arauca, Arauquita, Cravo Norte y Puerto Rondón.</p> <p>CASANARE: Aguazul, Maní, Monterrey, Nunchía, Orocué, Paz De Ariporo, Pore, Sabanalarga, San Luis De Palenque, Támara, Tauramena, Trinidad, Villanueva, Yopal..</p> <p>VICHADA: La Primavera, Puerto Carreño, Santa Rosalía.</p>		

Especial atención en los Parques Nacionales Naturales El Tuparro, El Cocuy, Sierra de La Macarena.

ALERTAS POR AMENAZAS DE INCENDIOS DE LA COBERTURA VEGETAL

ALERTA ROJA:

Amenaza Alta o muy alta de ocurrencia de incendios de la cobertura vegetal en zonas de bosques, cultivos y pastos, localizados en los siguientes municipios y sectores aledaños:

ALERTA NARANJA:

Amenaza moderada de ocurrencia de incendios de la cobertura vegetal en zonas de bosques, cultivos y pastos, localizados en los siguientes municipios y sectores aledaños:

REGIÓN CARIBE	SITIOS PARA LOS CUALES SE GENERA LA ALERTA	ALERTA NARANJA
<p>ATLÁNTICO: Ponedera, Sabanalarga.. BOLÍVAR: San Jacinto CÓRDOBA: Montería, San Jose De Ure. LA GUAJIRA: Maicao, Manaure, Uribia. MAGDALENA: Aracataca, Ciénaga, El Piñón, Salamina.</p>		

REGIÓN ANDINA	SITIOS PARA LOS CUALES SE GENERA LA ALERTA	ALERTA NARANJA
<p>ANTIOQUIA: Abriaquí, Apartadó, Carepa, Chigorodó, Frontino, Giraldo, Mutatá, San Juan De Urabá, Uramita, Urrao. CUNDINAMARCA: Beltrán, Girardot, Guataquí, Nariño, Ricaurte.. SANTANDER: Cepitá, Curití, Mogotes, San Gil.. TOLIMA: Ambalema, Coello, Espinal, Flandes, Guamo, Piedras, Saldaña.</p>		

REGIÓN ORINOQUIA	SITIOS PARA LOS CUALES SE GENERA LA ALERTA	ALERTA NARANJA
<p>ARAUCA: Saravena. CASANARE: Hato Corozal, Sácama. META: Mapiripán, Puerto Gaitán, Puerto López.</p>		

ALERTAS METEOMARINA

MAR CARIBE

ALERTA AMARILLA

POR VIENTO Y OLEAJE.

En el centro del mar Caribe colombiano, los vientos alcanzarán velocidades entre 15 - 25 nudos (27.7 – 46,3 km/h) y con posibilidad de ráfagas superiores, el oleaje alcanzará alturas entre 2.0 - 3.0 m, situación que permanecerá en especial en el centro de la cuenca, y en particular en zonas de mar adentro como costas de los departamentos del Magdalena, Bolívar, y Atlántico. Por lo anterior, el IDEAM recomienda a los pescadores consultar con las Capitanías de puerto antes de zarpar y a los habitantes costeros y turistas estar atentos a la evolución del fenómeno.

OCÉANO PACÍFICO

SIN ALERTA

CONDICIONES NORMALES

°C: grados Celsius

m: metros

mm: milímetros

msnm: metros sobre nivel del mar

Km/h: kilómetros por hora

HLC: hora local colombiana

GOES: Geostationary Operational Environmental Satellites (Satélite Geoestacionario Operacional Ambiental).

GOES-16 es el designado GOES-Este, localizado en 75° W sobre el ecuador geográfico.

PNN: Parque Nacional Natural

SFF: Santuario de Fauna y Flora



ALERTA ROJA. PARA TOMAR ACCIÓN Advierte al Sistema Nacional de Gestión del Riesgo de Desastres sobre el peligro de un fenómeno y sus efectos adversos sobre la población. Se emite una alerta sólo cuando la identificación de un evento extraordinario indique la amenaza inminente y cuando la gravedad del fenómeno requiera atención prioritaria de los comités departamentales y locales.



ALERTA NARANJA. PARA PREPARARSE Indica la amenaza de un fenómeno. No implica riesgo inmediato por lo que es catalogado como un mensaje para informarse y prepararse. El aviso implica vigilancia continua ya que las condiciones son propicias para el desarrollo de un suceso natural.



ALERTA AMARILLA. PARA INFORMARSE Se emite cuando las condiciones hidrometeorológicas son favorables para la ocurrencia de un fenómeno natural y pueden aumentar el riesgo según los pronósticos. Por sus características, este nivel está encaminado a informar.

CONDICIONES NORMALES Indica que no existe ninguna clase de alerta para la región o zona mencionada.

YOLANDA GONZÁLEZ H. | Directora General

MERY E. FERNÁNDEZ P. | Jefe Oficina del Servicio de Pronósticos y Alertas

Profesionales de Turno:

Laura Rodríguez, Viviana Chivatá, Sonia Bermúdez, Alfonso López, Mauricio Torres y Alberto Pardo.
<http://www.ideam.gov.co>

Correos electrónicos: servicio@ideam.gov.co, alertas@ideam.gov.co
 Calle 25D # 96B – 70, Piso 3. Bogotá, D.C., Colombia.
 Teléfono: 3075625 Ext. 1334–1336.

Síganos en:

