

INFORME TÉCNICO DIARIO N° 030

El IDEAM comunica al Sistema Nacional de Gestión del Riesgo (SNGR) y al Sistema Nacional Ambiental (SINA).

Bogotá D. C.

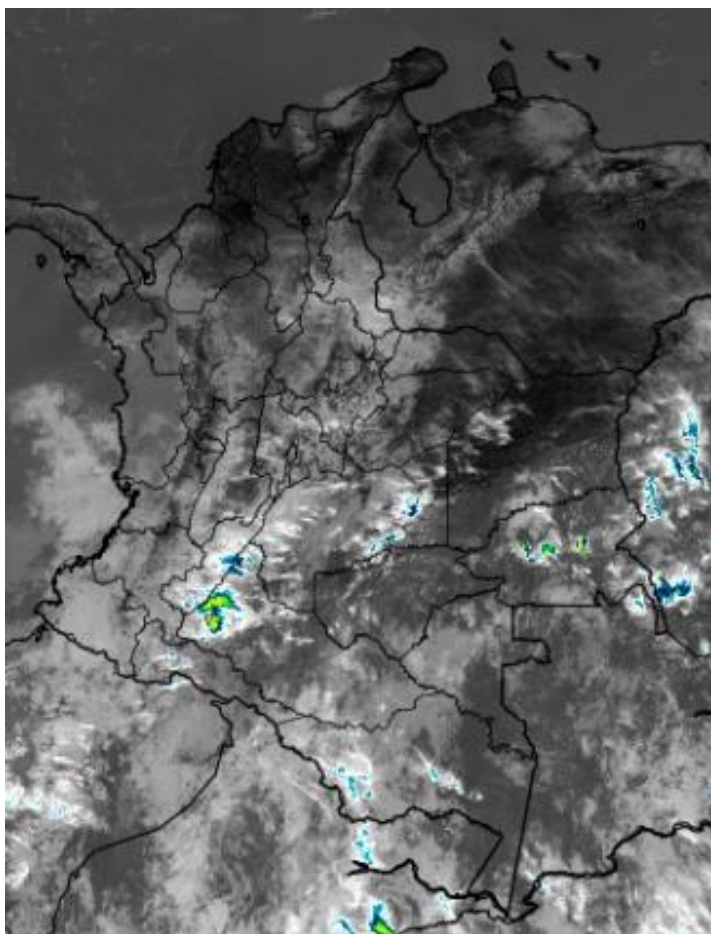
Miércoles 30 de enero de 2019.

Hora de actualización:

12:15 p. m.

IMAGEN SATELITAL

Canal Infrarrojo - GOES 16 | 30 de enero de 2019 | 11:15 a. m.



CONDICIONES HIDROMETEOROLÓGICAS ACTUALES

En las últimas 24 horas se presentó un descenso en la cantidad de precipitación a nivel nacional, las lluvias se presentaron principalmente en el sur del país y muy localizado en el norte de la región andina, tiempo seco predominante se presentó en las regiones Caribe y Orinoquia.

El pronóstico para el día de hoy prevé condiciones nubosas en la región Pacífica, sur de la región Andina y sur y occidente de la región Amazónica donde se presentará las lluvias más persistentes. Condiciones de menos lluvias y poca cantidad de nubosidad en las regiones Orinoquia, Caribe y archipiélago de san Andrés y providencia.



Consulte todos los días el pronóstico del tiempo y las alertas hidrometeorológicas vigentes del IDEAM, en un formato de calidad. Alrededor de las 7:30 a. m. está a disposición del público en www.ideam.gov.co.

Se puede ver también en dispositivos móviles **AQUÍ**





LO MÁS DESTACADO

LLUVIAS REGISTRADAS EN LAS ÚLTIMAS 24 HORAS

- las precipitaciones disminuyeron en las últimas 24 horas, estas se concentraron en áreas localizadas en las regiones Andina, Pacífica y Amazónica. El mayor volumen de precipitación registrado fue en el municipio de **Lebrija (Santander), con 87.3 mm.**

ALERTA ROJA

- Por alta posibilidad de ocurrencia de incendios de la cobertura vegetal en zonas de bosques, cultivos y pastos localizadas en departamentos de las siguientes regiones: Caribe y Orinoquia.
- Por posibilidad alta de deslizamientos de tierra detonados por lluvias en sectores inestables o de alta pendiente localizados en el municipio de López Cauca), y Barbacoas (Nariño).

ALERTA NARANJA

- Por mediana posibilidad de ocurrencia de incendios de la cobertura vegetal en zonas de bosques, cultivos y pastos localizadas en departamentos de las siguientes regiones: Caribe, Andina, Orinoquia y Pacífica.
- Por mediana posibilidad de deslizamientos de tierra detonados por lluvias en sectores inestables o de alta pendiente localizados en departamentos de las siguientes regiones: Andina y Pacífico.
- Por niveles altos en el río Iscuandé (occidente del departamento de Nariño)

ALERTA AMARILLA

- Por niveles altos en algunas corrientes de los siguientes departamentos: Caquetá, Chocó, Cauca, Valle del Cauca y Nariño.
- Por baja posibilidad de deslizamientos de tierra en sectores inestables o de alta pendiente, localizados en departamentos de las siguientes regiones: Andina, Pacífica, Orinoquia y Amazonia.

PARA TENER EN CUENTA

- Niveles bajos en el río Magdalena, con valores en el rango de los promedios medios a bajos, en el tramo comprendido entre Barrancabermeja (Santander) y Puerto Wilches (Santander).

PRONÓSTICO CONDICIONES METEOROLÓGICAS ESPECIALES

ÁREA DEL VOLCÁN GALERAS

En las horas de la mañana se prevé tiempo seco. Después del mediodía se incrementará la nubosidad con precipitaciones ligeras y ocasionales.

EL SERVICIO GEOLÓGICO COLOMBIANO reporta en nivel AMARILLO (III): CAMBIOS EN EL COMPORTAMIENTO DE LA ACTIVIDAD VOLCÁNICA. Lat:155 Lon:-77.37

ELEVACIÓN (pies)	DIRECCIÓN	VELOCIDAD	
		NUDOS	Km/h
10.000	ESTE-SURESTE	0 - 5	0 - 9
18.000	ESTE-NORESTE	15 - 20	27 - 37
24.000	NORTE	15 - 20	27 - 37
30.000	ESTE	10 - 15	18 - 27

ÁREA DEL VOLCÁN NEVADO DEL HUILA

A lo largo de la jornada se estima cielo parcialmente cubierto con predominio de tiempo seco.

EL SERVICIO GEOLÓGICO COLOMBIANO reporta en nivel AMARILLO (III): CAMBIOS EN EL COMPORTAMIENTO DE LA ACTIVIDAD VOLCÁNICA. Lat:2.92 Lon:-76.05

ELEVACIÓN (pies)	DIRECCIÓN	VELOCIDAD	
		NUDOS	Km/h
10.000	ESTE-SURESTE	5 - 10	9 - 18
18.000	ESTE-NORESTE	15 - 20	27 - 37
24.000	NORTE	20 - 25	37 - 46
30.000	ESTE	25 - 30	46 - 55

ÁREA DEL VOLCÁN CERRO MACHÍN

A lo largo de la jornada se estima cielo parcialmente cubierto con predominio de tiempo seco.

EL SERVICIO GEOLÓGICO COLOMBIANO reporta en nivel AMARILLO (III): CAMBIOS EN EL COMPORTAMIENTO DE LA ACTIVIDAD VOLCÁNICA. Lat:4.80 Lon:-75.62

ELEVACIÓN (pies)	DIRECCIÓN	VELOCIDAD	
		NUDOS	Km/h
10.000	SURESTE	0 - 5	0 - 9
18.000	NORESTE	5 - 10	9 - 18
24.000	NORTE-NORESTE	15 - 20	27 - 37
30.000	ESTE	30 - 35	55 - 64

ÁREA DEL VOLCÁN NEVADO DEL RUIZ

Durante la jornada se prevé cielo ligeramente nublado y soleado.

EL SERVICIO GEOLÓGICO COLOMBIANO reporta en nivel AMARILLO (III): CAMBIOS EN EL COMPORTAMIENTO DE LA ACTIVIDAD VOLCÁNICA. Lat:4.89 Lon:-75.32

ELEVACIÓN (pies)	DIRECCIÓN	VELOCIDAD	
		NUDOS	Km/h
10.000	SURESTE	0 - 5	0 - 9
18.000	ESTE-NORESTE	10 - 15	18 - 27
24.000	NORTE-NORESTE	15 - 20	27 - 37
30.000	ESTE	30 - 35	55 - 64

ÁREA DEL COMPLEJO VOLCÁNICO CHILES-CERRO NEGRO DE MAYASQUER

En el transcurso de la jornada, predominarán las condiciones mayormente cubiertas con lloviznas intermitentes durante la mañana

EL SERVICIO GEOLÓGICO COLOMBIANO reporta en nivel AMARILLO (III): CAMBIOS EN EL COMPORTAMIENTO DE LA ACTIVIDAD VOLCÁNICA. Lat:0.81-Lon:77.93 Lat:0.76 Lon:-77.95

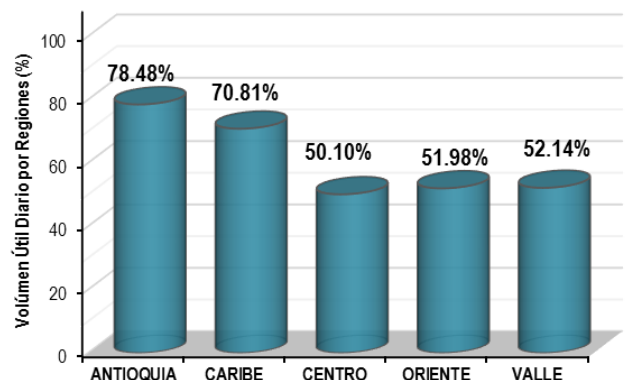
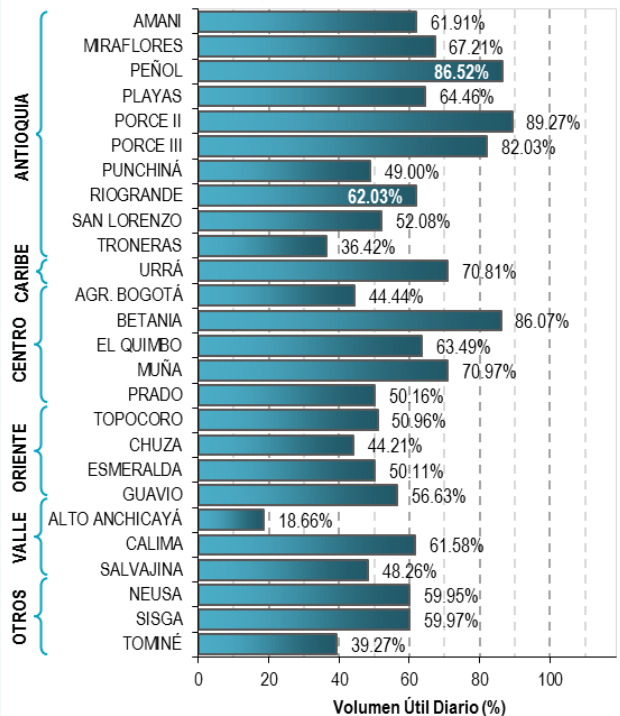
ELEVACIÓN (pies)	DIRECCIÓN	VELOCIDAD	
		NUDOS	Km/h
10.000	ESTE-SURESTE	0 - 5	0 - 9
18.000	ESTE-NORESTE	15 - 20	27 - 37
24.000	NORTE	15 - 20	27 - 37
30.000	ESTE	5 - 10	9 - 18

ESTADO DE LOS EMBALSES

A continuación se relaciona el volumen útil diario de los principales embalses del país (expresado en porcentaje), de acuerdo con la información reportada por XM S.A. E.S.P en la siguiente dirección electrónica: <http://ido.xm.com.co/ido/SitePages/hidrologia.aspx?q=reservas>

VOLUMEN ÚTIL DIARIO EN LOS PRINCIPALES EMBALSES DEL PAÍS

Martes, 29 de enero de 2019



Para estar informado diariamente de lo que pasa con el **pronóstico del tiempo y las alertas.**

Síguenos en Twitter
@IDEAMColombia



PRECIPITACIONES

A continuación se relacionan los municipios donde en las últimas 24 horas se registraron precipitaciones iguales o superiores a 40.0 mm.

Se aclara que las precipitaciones indicadas en los municipios, realmente corresponden a aquellos puntos en los cuales el IDEAM tiene estaciones de monitoreo, pero no necesariamente quiere decir que el dato corresponda a las lluvias que se presentaron directamente sobre el área urbana en donde se concentra la mayor población. En ocasiones la estación sobre la cual se destaca el mayor valor de precipitación, a pesar de pertenecer al municipio, puede quedar alejada del centro poblado principal.

DEPARTAMENTO	MUNICIPIO
ANTIOQUIA	San Francisco (45.0).
CAQUETÁ	San José Del Fragua (43.9).
META	Cubarral (63.0).
NARIÑO	Cumbitara (47.4).
SANTANDER	Lebrija (87.3), Rionegro (52.4).
TOLIMA	Ibagué (41.9).

Para estar informado diariamente de lo que pasa con el **pronóstico del tiempo y las alertas.**

Síguenos en Twitter
@IDEAMColombia



TEMPERATURAS MÁXIMAS

A continuación se relacionan los municipios donde en las últimas 24 horas se registraron temperaturas iguales o superiores a 36.0 °C.

Se aclara que las temperaturas indicadas en los municipios, realmente corresponden a aquellos puntos en los cuales el IDEAM tiene estaciones de monitoreo, pero no necesariamente quiere decir que el dato corresponda a las temperaturas que se presentaron directamente sobre el área urbana en donde se concentra la mayor población. En ocasiones la estación sobre la cual se destaca el mayor valor de temperatura, a pesar de pertenecer al municipio, puede quedar alejada del centro poblado principal.

DEPARTAMENTO	MUNICIPIO
ANTIOQUIA	Valparaíso (36.2).
BOLÍVAR	Zambrano (37.6).
CASANARE	Orocue (36.6).
CESAR	Valledupar (37.6), Agustín Codazzi (36.6), Valledupar (36.6), Agustín Codazzi (36.0).
CÓRDOBA	Planeta Rica (36.3).
LA GUAJIRA	Urumita (36.6).
META	San Carlos de Guaroa (36.4), Barranca De Upia (36.2).
VICHADA	Puerto Carreño (37.6).



PRONÓSTICO METEOROLÓGICO

Miércoles 30 y jueves 31 de enero de 2019



REGIÓN	PRONÓSTICO
SABANA DE BOGOTÁ	<p>MIÉRCOLES. En la tarde se estima cielo mayormente cubierto con probabilidad de lluvias ligeras en algunos sectores de Bogotá, especialmente en el sur y occidente de la ciudad y de la Sabana.. Condiciones mayormente nubosas con probabilidad de lloviznas en amplios sectores de la capital.</p> <p>JUEVES. Se esperan lluvias ligeras y eventuales en la tarde luego de una mañana seca y se prevé en la noche condiciones predominantemente secas. Lluvias la occidente de la Sabana.</p>
CARIBE	<p>MIÉRCOLES. Se mantendrán condiciones de tiempo seco y soleado en amplios sectores de la región con escasa nubosidad. Salvo en el sur de Córdoba con mayor nubosidad y probables lluvias ligeras. En horas de la tarde, se estiman altas temperaturas, cielo entre ligero y parcialmente cubierto con tiempo seco.. En horas de la noche, se mantendrá el cielo ligeramente cubierto en gran parte de la región, salvo en sectores del suroccidente Córdoba donde se prevé mayor nubosidad con posibilidad de lloviznas.</p> <p>JUEVES. Condiciones de tiempo seco y cielo entre ligera y parcialmente cubierto. No se descartan lloviznas en sectores del sur de los departamentos de Córdoba, Cesar y Bolívar. En inmediaciones de la sierra nevada de Santa Marta de advierte cielo entre parcial y mayormente cubierto con tiempo seco.</p>
ARCHIPIÉLAGO DE SAN ANDRÉS, PROVIDENCIA Y SANTA CATALINA	<p>MIÉRCOLES. Durante el día se espera cielo parcialmente nublado con condiciones de tiempo seco e intervalos de sol. Cielo ligero y parcialmente nublado con predominio de tiempo seco. Cielo parcialmente nublado con condiciones de tiempos seco</p> <p>JUEVES. Se advierten condiciones de tiempo seco y cielo entre ligeramente cubierto y mayormente despejado durante la jornada</p>
MAR CARIBE	<p>MIÉRCOLES. Condiciones de tiempo seco con cielo ligeramente nublado en la jornada</p> <p>JUEVES. Tiempo seco durante la jornada, con nubosidad variada y en especial hacia el norte del área del archipiélago de San Andrés</p>
ANDINA	<p>MIÉRCOLES. En la tarde, aumentará la nubosidad en sectores de la región, con presencia de lluvias en el occidente de Antioquia, sur del eje cafetero, norte de Santander, oriente de Cundinamarca, Huila y sectores del oriente de Boyacá. En la noche, se prevé lluvias en el occidente de Antioquia, Risaralda, sur de Santander, noroccidente de Cundinamarca y Huila. Lloviznas en el sur de Tolima, así como, occidente y oriente de Boyacá.</p> <p>JUEVES. Se advierten condiciones nubosas con precipitaciones en sectores de Cundinamarca, Tolima, sur de Santander, Antioquia, eje cafetero, sur de Huila y occidente de Boyacá, especialmente en horas de la tarde y de la noche</p>

Planeando tu día?
Descarga YA y conoce...



Consúltalo a diario y únete a la Cultura del Pronóstico del IDEAM

Disponible para



PRONÓSTICO METEOROLÓGICO

Miércoles 30 y jueves 31 de enero de 2019



REGIÓN	PRONÓSTICO
INSULAR PACÍFICO	<p>MIÉRCOLES. Se prevé mayor nubosidad en el día en Gorgona con posibles lluvias ligeras. Para Malpelo se prevé predominio de tiempo seco y con mayor nubosidad.</p> <p>JUEVES. se prevé mayor nubosidad en horas de la madrugada y parte de la mañana en Gorgona con posibles lluvias. Para el resto del día con tiempo seco . Tiempo seco en Malpelo durante la jornada</p>
PACÍFICO	<p>MIÉRCOLES. En la tarde, se advierte mayor nubosidad con lluvias fuertes principalmente en litoral de Nariño, Cauca y Valle del Cauca, como también en el y sur de Chocó. En la noche, las precipitaciones continuarían en el centro y sur del Chocó, sectores de Cauca, Valle y centro de Nariño. Probabilidad de actividad eléctrica en momentos de lluvia intensa.</p> <p>JUEVES. Se prevén condiciones lluviosas en gran parte de la región durante la jornada en amplios sectores de la región y con probabilidad de actividad eléctrica</p>
OCÉANO PACÍFICO	<p>MIÉRCOLES. Durante el día son posibles lluvias en el litoral durante la jornada.</p> <p>JUEVES. Se advierten lluvias ligeras en el sur y centro de la cuenca durante la madrugada . Tiempo seco para el resto del área y de la jornada</p>
ORINOQUIA	<p>MIÉRCOLES. En la tarde se mantendrán condiciones de tiempo seco en gran parte de la región, sin embargo, se estima presencia de lluvias ligeras en sectores del occidente de Meta y Iloiznas en el piedemonte de Casanare y de Arauca. Durante la noche se prevén condiciones de tiempo seco y cielo parcialmente cubierto en la región. Salvo en el sur del Vichada con posibles lluvias dispersas al sur del área.</p> <p>JUEVES. Son previstas lluvias entre ligeras y moderadas en sectores del sur de Vichada y del sur de Meta, en la mañana y la tarde, en el resto del área se advierte tiempo seco y escasa nubosidad.</p>
AMAZONIA	<p>MIÉRCOLES. En la tarde cielo mayormente nuboso, con precipitaciones moderadas en sectores de Putumayo, occidente de Caquetá, sur de Amazonas, occidente de Vaupés, oriente de Guainía y suroriente de Guaviare. En la noche, se esperan disminución de la nubosidad, posibilidad de lluvias localizadas en el piedemonte amazónico y precipitaciones de mayor intensidad al oriente de la región en los departamentos de Amazonas, Vaupés, Guainía y oriente de Guaviare y Caquetá.</p> <p>JUEVES Se advierten condiciones lluviosas y de densa nubosidad, especialmente en Amazonas, Vaupés , Guainía, Guaviare y oriente de Caquetá y de Putumayo durante la mañana y en la tarde.. Para la noche lluvias en el piedemonte amazónico.</p>

Planeando tu día?
Descarga YA y conoce...



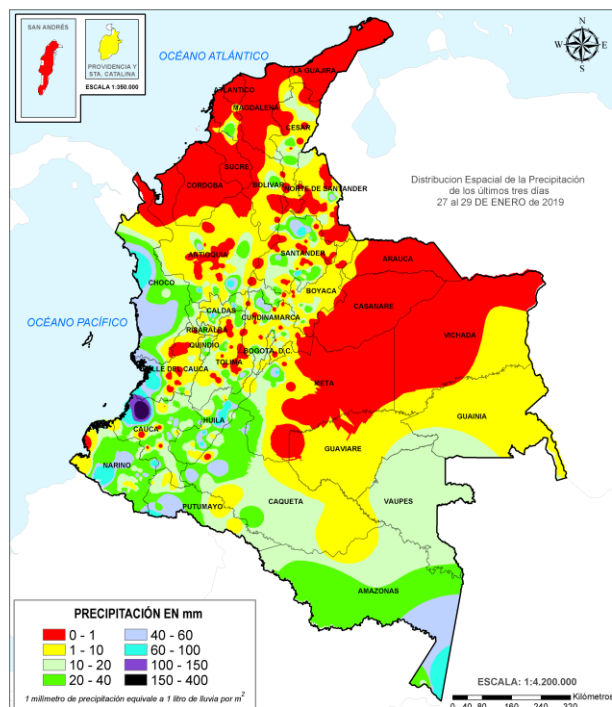
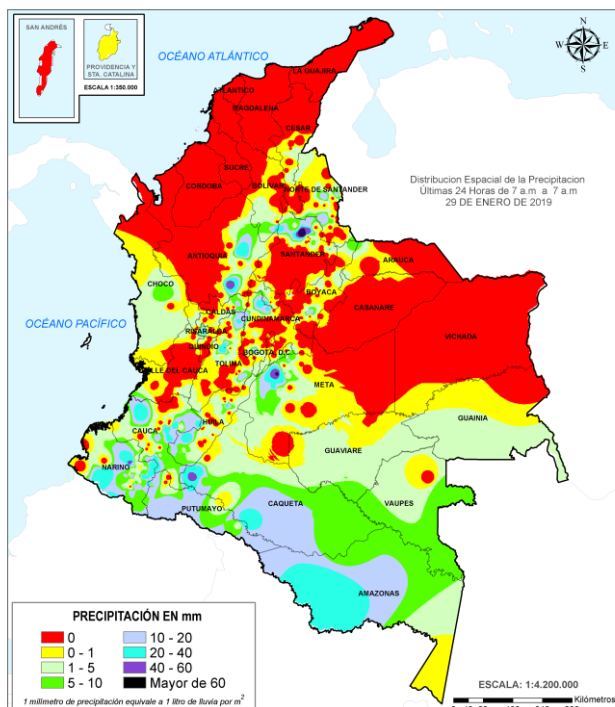
Consúltalo a diario y únete a la Cultura del Pronóstico del IDEAM

Disponible para  

MAPAS DE PRECIPITACIÓN

Precipitación diaria: desde las 7:00 a. m. del Martes 29 hasta las 7:00 a.m. del miércoles 30 de enero de 2019.

Precipitación últimas 72 horas: desde las 7:00 a. m. del domingo 27 hasta las 7:00 a. m. del miércoles 30 de enero de 2019.



ALERTAS VIGENTES E INFORMACIÓN ADICIONAL

Para mayor información sobre el pronóstico del estado del tiempo, informes técnicos diarios, comunicados especiales, mapas diarios de temperaturas máximas y mínimas e información diaria de precipitación se sugiere consultar los siguientes enlaces:

- [MAPA DIARIO DE TEMPERATURA MÁXIMA](#)
- [MAPA DIARIO DE TEMPERATURA MÍNIMA](#)

ALERTAS POR NIVELES DE LOS RÍOS

REGIÓN ANDINA	SITIOS PARA LOS CUALES SE GENERA LA ALERTA	ALERTA POR NIVELES BAJOS
<p>NIVELES BAJOS EN EL RÍO MAGDALENA EN EL TRAMO ENTRE BARRANCABERMEJA Y PUERTO WILCHES (SANTANDER).</p> <p>Leves fluctuaciones con tendencia al descenso se observan en el río Magdalena y valores en el rango de los promedios bajos históricos para la época en el sector comprendido entre Barrancabermeja y Pto. Wilches (Santander). Sin embargo, se prevé ligero ascenso en el nivel del río durante las próximas horas. Dada a ésta condición hidrológica, no se descarta la posibilidad de desabastecimiento de agua en algunas poblaciones ribereñas ante la reducción de los niveles en las captaciones de los sistemas de acueducto, especialmente para la ciudad de Barrancabermeja. Adicionalmente, es importante estar atentos ante la posibilidad de restricciones en la navegación fluvial de embarcaciones mayores, por lo cual el IDEAM recomienda a la población en general, estar atentos a las indicaciones de las autoridades locales y Capitanías de Puerto frente a la reducción en el nivel del río Magdalena en este sector.</p>		

REGIÓN PACÍFICO	SITIOS PARA LOS CUALES SE GENERA LA ALERTA	ALERTA NARANJA
<p>NIVELES ALTOS DEL RÍO ISCUANDÉ (NARIÑO).</p> <p>Como resultado de las fuertes lluvias registradas en la cuenca alta del río Iscuandé, se presentan incrementos súbitos de ésta corriente, siendo evidente ésta condición hidrológica en el municipio de Santa Bárbara de Iscuandé (Nariño), cuya hidrografía del municipio está conformada por la vertiente de la cordillera occidental, la que comprende a su vez, la vertiente del río Iscuandé y varios de sus afluentes los cuales presentan niveles altos, entre los cuales se destacan los ríos Sequihondita, Intí, Iscuandesito, San Luis, Matambí, Muchica y Cortés, entre otros, los cuales hacen parte de la cuenca hidrográfica del Pacífico. Se prevé que el tránsito de la onda de crecida de característica torrencial continúe en el transcurso del día.</p>		

ALERTAS POR NIVELES DE LOS RÍOS

REGIÓN PACÍFICO

SITIOS PARA LOS CUALES SE GENERA LA ALERTA

ALERTA AMARILLA

CRECIENTES SÚBITAS EN LA CUENCA MEDIA Y BAJA DEL RÍO SAN JUAN.

Se mantiene esta alerta dadas las crecientes súbitas que se están registrando en la parte media y baja del cauce principal del río San Juan y sus afluentes.

SE PREVE NUEVOS INCREMENTOS SÚBITOS EN EL NIVEL DE LOS RÍOS DIRECTOS AL OCÉANO PACIFICO EN EL DEPARTAMENTO DE CAUCA Y VALLE DEL CAUCA.

Se mantiene esta alerta debido a que se prevé nuevos incrementos súbitos en los niveles de los ríos Dagua, Anchicayá, Cajambre, Raposo, Mayorquín, Naya y Yurumanguí en el departamento de Valle del Cauca, y en los ríos Micay, Saija, Timbiquí y Guapi en el departamento de Cauca.

SE PREVÉ INCREMENTOS SÚBITOS EN VARIAS CORRIENTES DEL DEPARTAMENTO DE NARIÑO.

Se mantienen las condiciones de lluvias a lo largo del litoral Pacífico sur, lo cual hace que se siga presentando un incremento moderado de los niveles; las precipitaciones más importantes se presentan en el Macizo Colombiano hasta la depresión de la Hoz de Minamá, y desde éste sitio el río Patía ya presenta niveles altos; posteriormente al entrar luego en la llanura del Pacífico donde recibe varios de sus afluentes principales, como lo son los ríos Telembí y Guaitara, los cuales también actualmente presentan niveles muy altos. Se prevé que las condiciones de incremento moderado tanto en el río Patía como en varios de sus afluentes continúe en el transcurso del día, por lo cual se recomienda especial atención a las zonas ribereñas bajas de los municipios de Cumbitara, Pisanda y Policarpa, en el departamento de Nariño.

También por efecto de las lluvias en la cuenca alta y media del río Mira, se generaron importantes incrementos de los niveles de sus afluentes así como en el propio río Mira. Se recomienda especial atención a las zonas ribereñas bajas en los sectores de Puerto Candelillas (Llorente) hasta San Isidro (Tumaco), en el departamento de Nariño.; igualmente, otros sectores que deben ser observados, corresponden a las veredas de Imbilí, Aguaclara, Candelilla y Buchelli, La Playa y Peña Colorada, ubicadas en el sector antes mencionado; igual recomendación para varias veredas del municipio de Tumaco (especialmente la vereda Tangaral) por niveles altos del río Mira.

Como consecuencia de las lluvias de variada intensidad en la cuenca media del río Telembí, éste registra niveles con tendencia al ascenso, y se destacan también varios de sus afluentes, especialmente de los ríos Guagüí, Pirí, Ispí, Guacé y Telpí. Se recomienda especial atención a las zonas ribereñas bajas en el sector comprendido entre los municipios de Magüí (Payán), Roberto Payán (San José) y de Barbacoas, en el departamento de Nariño. Se prevé que ésta condición de niveles con tendencia moderada al ascenso continúe en los próximos dos días.

ALERTAS POR AMENAZAS DE DESLIZAMIENTO

ALERTA ROJA:

Amenaza alta a muy alta por deslizamientos de tierra detonados por lluvias, localizados en los siguientes municipios:

ALERTA NARANJA:

Amenaza moderada por deslizamientos de tierra detonados por lluvias, localizados en los siguientes municipios:

REGIÓN PACIFICO	SITIOS PARA LOS CUALES SE GENERA LA ALERTA	ALERTA ROJA
<p>CAUCA: López. NARIÑO: Barbacoas.</p>		

REGIÓN ANDINA	SITIOS PARA LOS CUALES SE GENERA LA ALERTA	ALERTA NARANJA
<p>ANTIOQUIA: Pueblorrico. HUILA: Altamira, Neiva, Rivera y Tello. SANTANDER: Lebrija y Guadalupe.</p>		

REGIÓN PACÍFICO	SITIOS PARA LOS CUALES SE GENERA LA ALERTA	ALERTA NARANJA
<p>CAUCA: Timbiquí. CHOCÓ: Bahía Solano (Mutis). NARIÑO: La Cruz y Santa Bárbara (Iscuandé). VALLE DEL CAUCA: Buenaventura.</p>		

ALERTAS POR AMENAZAS DE DESLIZAMIENTO

ALERTA ROJA:

Amenaza alta a muy alta por deslizamientos de tierra detonados por lluvias, localizados en los siguientes municipios:

ALERTA NARANJA:

Amenaza moderada por deslizamientos de tierra detonados por lluvias, localizados en los siguientes municipios:

REGIÓN ANDINA	SITIOS PARA LOS CUALES SE GENERA LA ALERTA	ALERTA AMARILLA
	<p>ANTIOQUIA: Abejorral, Amagá, Andes, Angelópolis, Anorí, Argelia, Briceño, Caicedo, Caldas, Campamento, Caracolí, Caramanta, Ciudad Bolívar, Ebéjico, Fredonia, Heliconia, La Unión, Maceo, Medellín, Montebello, Nariño, Olaya, Puerto Berrío, Puerto Nare, Puerto Triunfo, Remedios, Sabanalarga, Salgar, San Carlos, San Francisco, San Jerónimo, San Luis, Santa Bárbara, Santa Fe de Antioquia, Sonsón, Sopetrán, Titiribí, Valdivia, Yalí, Yolombó, Zaragoza.</p> <p>BOYACÁ: Almeida, Aquitania, Buenavista, Chinavita, Chivor, Coper, Garagoa, La Victoria, Macanal, Maripí, Moniquirá, Muzo, Otanche, Pachavita, Pajarito, Pauna, Pesca, Puerto Boyacá, Quípama, Rondón, Saboyá, San Eduardo, San José de Pare, San Luis de Gaceno, San Pablo de Borbur, Santa María, Santana, Socha, Sogamoso, Tibaná, Tópaga, Turmequé, Úmbita, Ventaquemada.</p> <p>CALDAS: Aguadas, Chinchiná, Filadelfia, La Merced, Manizales, Manzanares, Marmato, Marulanda, Neira, Pácora, Pensilvania, Salamina, Samaná, Supia, Villamaria.</p> <p>CUNDINAMARCA: Albán, Anapoima, Apulo, Arbeláez, Bituima, Bogotá, D.C, Bojacá, Cabrera, Caparrapí, Cáqueza, Carmen de Carupa, Chaguaní, Chipaque, Choachí, Chocontá, Cogua, Cucunubá, El Colegio, El Peñón, El Rosal, Facatativá, Fusagasugá, Gachalá, Gachetá, Gama, Granada, Guaduas, Guatavita, Guayabal de Siquima, Guayabetal, Gutiérrez, Jerusalén, Junín, La Calera, La Palma, La Peña, Lenguazaque, Machetá, Manta, Medina, Nilo, Nimaima, Nocaima, Pacho, Paima, Pandi, Pasca, Pulí, Quebradanegra, Quetame, San Bernardo, San Cayetano, San Juan de Rioseco, Sasaima, Sesquilé, Sibaté, Silvania, Soacha, Subachoque, Suesca, Supatá, Sutatausa, Tabio, Tausa, Tibacuy, Tocaima, Topaipí, Ubalá, Venecia, Vergara, Vianí, Villagómez, Villapinzón, Villeta, Viotá, Yacopí, Zipacón, Zipaquirá.</p> <p>HUILA: Aipe, Algeciras, Campoalegre, Colombia, Guadalupe, Hobo, La Plata, Pitalito, Saladoblanco, San Agustín, Suaza, Tarqui.</p> <p>NORTE DE SANTANDER: Ábrego, Arboledas, Cáchira, Cácosta, Chinácota, Chitagá, Cúcuta, Cucutilla, El Tarra, El Zulia, Hacarí, Labateca, Lourdes, Mutiscua, Ocaña, Pamplona, Salazar, San Calixto, Sardinata, Silos, Villa Caro.</p> <p>QUINDÍO: Calarcá, Córdoba, Salento.</p> <p>RISARALDA: Santa Rosa de Cabal.</p> <p>SANTANDER: Aguada, Albania, Barbosa, Bucaramanga, Charalá, Charta, Chipatá, Confines, Contratación, Coromoro, El Guacamayo, El Playón, Florián, Floridablanca, Girón, Güepesa, La Belleza, La Paz, Landázuri, Matanza, Oiba, Piedecuesta, Rionegro, San Benito, Santa Helena del Opón, Suratá, Vélez.</p> <p>TOLIMA: Alpujarra, Anzoátegui, Armero (Guayabal), Ataco, Cajamarca, Carmen de Apicalá, Casabianca, Chaparral, Cunday, Dolores, Falan, Fresno, Herveo, Ibagué, Icononzo, Lérida, Líbano, Melgar, Murillo, Natagaima, Ortega, Palocabildo, Planadas, Prado, Purificación, Rioblanco, Roncesvalles, Rovira, San Antonio, Suárez, Villahermosa, Villarrica.</p>	

ALERTAS POR AMENAZAS DE DESLIZAMIENTO

ALERTA ROJA:

Amenaza alta a muy alta por deslizamientos de tierra detonados por lluvias, localizados en los siguientes municipios:

ALERTA NARANJA:

Amenaza moderada por deslizamientos de tierra detonados por lluvias, localizados en los siguientes municipios:

REGIÓN PACÍFICO	SITIOS PARA LOS CUALES SE GENERA LA ALERTA	ALERTA AMARILLA
<p>CAUCA: Buenos Aires, Caldono, Corinto, El Tambo, Inzá, Jambaló, La Sierra, La Vega, Páez (Belalcázar), Piendamó, Popayán, Rosas, Santa Rosa, Santander de Quilichao, Silvia, Sotará (Paispamba), Toribío, Totoró.</p> <p>CHOCÓ: Bojayá (Bellavista), El Carmen, San José del Palmar, Sipí.</p> <p>NARIÑO: Albán (San José), Buesaco, Cumbitara, El Charco, Linares, Samaniego, San Pedro de Cartago (Cartago).</p> <p>VALLE DEL CAUCA: Bolívar, Bugalagrande, Calima (El Darién), Dagua, El Dovio, San Pedro, Sevilla, Versalles, Yumbo.</p>		

REGIÓN ORINOQUIA	SITIOS PARA LOS CUALES SE GENERA LA ALERTA	ALERTA AMARILLA
<p>META: Acacias, Cubarral, Cumaral, Guamal, Restrepo, San Juanito, Villavicencio.</p>		

REGIÓN AMAZONIA	SITIOS PARA LOS CUALES SE GENERA LA ALERTA	ALERTA AMARILLA
<p>CAQUETÁ: Belén de Los Andaquíes, Morelia, Puerto Rico.</p> <p>PUTUMAYO: Mocoa.</p>		

SECTORES VIALES

SECTORES VIALES IDENTIFICADOS CON POTENCIALIDAD DE DESLIZAMIENTOS de TIERRA, EN LOS CUALES GENERAN ALERTAS

DEPARTAMENTO	SECTOR VIAL
ANTIOQUIA	Medellín – Apartado.
NORTE DE SANTANDER	San Alberto – La Mata

ALERTAS POR AMENAZAS DE INCENDIOS DE LA COBERTURA VEGETAL

ALERTA ROJA:

Amenaza Alta o muy alta de ocurrencia de incendios de la cobertura vegetal en zonas de bosques, cultivos y pastos, localizados en los siguientes municipios y sectores aledaños:

ALERTA NARANJA:

Amenaza moderada de ocurrencia de incendios de la cobertura vegetal en zonas de bosques, cultivos y pastos, localizados en los siguientes municipios y sectores aledaños:

REGIÓN CARIBE	SITIOS PARA LOS CUALES SE GENERA LA ALERTA	ALERTA ROJA
<p>ATLÁNTICO: Baranoa, Barranquilla, Galapa, Juan De Acosta, Luruaco, Malambo, Palmar De Varela, Piojó, Polonuevo, Ponedera, Puerto Colombia, Sabanagrande, Sabanalarga, Santo Tomás, Tubará, Usiacurí.</p> <p>BOLÍVAR: Achí, Arjona, Cartagena De Indias, Cicuco, Clemencia, Córdoba, El Carmen De Bolívar, Hatillo De Loba, Magangué, Mahates, Margarita, María La Baja, Mompós, Pinillos, San Fernando, Santa Catalina, Santa Rosa, Talaigua Nuevo, Turbaco, Turbana, Zambrano.</p> <p>CESAR: Agustín Codazzi, Astrea, Becerrill, Bosconia, Chiriguaná, Curumaní, El Copey, El Paso, La Paz, Manaure Balcón Del Cesar, San Diego, Valledupar.</p> <p>CÓRDOBA: Ayapel, Buenavista, Canalete, Cereté, Chima, Chinú, Ciénaga De Oro, Cotorra, La Apartada, Loricá, Los Córdoba, Momil, Moñitos, Planeta Rica, Pueblo Nuevo, Puerto Escondido, Purísima, Sahagún, San Andrés De Sotavento, San Antero, San Bernardo Del Viento, San Carlos, San Pelayo, Tuchín.</p> <p>LA GUAJIRA: Albania, Barrancas, Dibulla, Distracción, El Molino, Fonseca, Hato Nuevo, La Jagua Del Pilar, Maicao, Manaure, Riohacha, San Juan Del Cesar, Uribia, Urumita, Villanueva.</p> <p>MAGDALENA: Algarrobo, Aracataca, Ariguani (El Dificil), Chivolo, Ciénaga, El Piñón, El Retén, Fundación, Nueva Granada, Pijiño Del Carmen, Pivijay, Plato, Pueblviejo, Remolino, Sabanas De San Angel, Salamina, San Sebastián De Buenavista, San Zenón, Santa Ana, Santa Bárbara De Pinto, Santa Marta, Sitionuevo, Tenerife, Zapayán, Zona Bananera.</p> <p>SUCRE: Buenavista, Caimito, Chalán, Colosó, Corozal, Coveñas, El Roble, Galeras, Guaranda, La Unión, Los Palmitos, Majagual, Morroa, Ovejas, Palmito, Sampués, San Benito Abad, San Juan De Betulia (Betulia), San Marcos, San Onofre, Sincé, Sincelejo, Sucre, Tolú, Tolviejo.</p>		

Especial atención en los Parques Nacionales Naturales El Tuparro, El Cocuy, Sierra de La Macarena.

REGIÓN ORINOQUIA	SITIOS PARA LOS CUALES SE GENERA LA ALERTA	ALERTA ROJA
<p>ARAUCA: Arauca, Arauquita, Cravo Norte y Puerto Rondón.</p> <p>CASANARE: Hato Corozal, Monterrey, Nunchía, Orocué, Paz De Ariporo, Pore, Sabanalarga, Sácama, San Luis De Palenque, Támara, Trinidad, Villanueva.</p> <p>VICHADA: La Primavera, Puerto Carreño, Santa Rosalía.</p>		

Especial atención en los Parques Nacionales Naturales Paraver, Cerro Pintao - Serranía del Perijá, Sierra Nevada de Santa Marta, Isla de Salamanca y Tayrona

ALERTAS POR AMENAZAS DE INCENDIOS DE LA COBERTURA VEGETAL

ALERTA ROJA:

Amenaza Alta o muy alta de ocurrencia de incendios de la cobertura vegetal en zonas de bosques, cultivos y pastos, localizados en los siguientes municipios y sectores aledaños:

ALERTA NARANJA:

Amenaza moderada de ocurrencia de incendios de la cobertura vegetal en zonas de bosques, cultivos y pastos, localizados en los siguientes municipios y sectores aledaños:

REGIÓN CARIBE	SITIOS PARA LOS CUALES SE GENERA LA ALERTA	ALERTA NARANJA
<p>ATLÁNTICO: Candelaria. BOLÍVAR: San Estanislao, San Jacinto, San Juan Nepomuceno, Villanueva. CÓRDOBA: Montería. MAGDALENA: Cerro De San Antonio, Concordia, Pedraza.</p>		
REGIÓN ANDINA	SITIOS PARA LOS CUALES SE GENERA LA ALERTA	ALERTA NARANJA
<p>ANTIOQUIA: Abriaquí, Amalfi, Angostura, Arboletes, Armenia, Bello, Belmira, Betulia, Buritica, Cáceres, Cañasgordas, Carolina, Caucasia, Concordia, Copacabana, Dabeiba, Enterreros, Frontino, Giraldo, Girardota, Nechí, San Andrés, San José De La Montaña, San Juan De Urabá, San Pedro De Los Milagros, San Pedro De Urabá, Santa Rosa De Osos, Tarazá, Toledo, Uramita, Urrao, Yarumal, Yondó (Casabe). BOYACÁ: Betétiva, Boavita, Busbanzá, Campohermoso, Chiscas, Chita, Cómbita, Corrales, Covarachía, Duitama, El Cocuy, El Espino, Floresta, Gachantivá, Gámeza, Guacamayas, Guicán, La Uvita, Labranzagrande, Motavita, Oicatá, Páez, Panqueba, Paya, Paz De Rio, Pisba, Sáchica, San Mateo, Santa Rosa De Viterbo, Santa Sofía, Soatá, Susacón, Sutamarchán, Tasco, Tibasosa, Tipacoque, Villa De Leiva. CUNDINAMARCA: Agua De Dios, Anolaima, Beltrán, Cachipay, Fúquene, Girardot, Guataquí, La Mesa, Nariño, Puerto Salgar, Quipile, Ricaurte, San Antonio De Tequendama, Susa, Tena, Útica. SANTANDER: Barrancabermeja, Bolivar, Capitanejo, Carcasí, Cepitá, Cerrito, Concepción, Enciso, Guaca, Guavatá, Hato, Jesús María, Macaravita, Málaga, Molagavita, Onzaga, Palmar, Pinchote, Puente Nacional, San Andrés, San José De Miranda, San Miguel, San Vicente De Chucurí, Santa Bárbara, Socorro, Sucre, Tona, Valle De San José, Zapatoca. TOLIMA: Ambalema.</p>		
REGIÓN ORINOQUIA	SITIOS PARA LOS CUALES SE GENERA LA ALERTA	ALERTA NARANJA
<p>ARAUCA: Fortul, Saravena y Tame. CASANARE: Aguazul, La Salina, Maní, Tauramena, Yopal. META: Barranca De Upía, San Carlos De Guaroa. VICHADA: Cumaribo, La Primavera, Puerto Carreño y Santa Rosalía.</p>		
REGIÓN PACÍFICA	SITIOS PARA LOS CUALES SE GENERA LA ALERTA	ALERTA NARANJA
<p>CHOCÓ: Acandí, Unguía.</p>		

ALERTAS METEOMARINA

MAR CARIBE

ALERTA AMARILLA

POR VIENTO Y OLEAJE.

En el centro del mar Caribe colombiano, se advierten condiciones adversas para la navegación menor por causa del viento que variará entre 15 - 20 nudos (27.7 – 37,0 km/h) y con posibilidad de ráfagas superiores y el oleaje que alcanzará alturas entre 1.5 - 2.0 m, principalmente en el centro de la cuenca, y en particular en sectores de mar adentro como costeras de los departamentos del Magdalena, Bolívar, y Atlántico. Por lo anterior, el IDEAM recomienda a los pescadores consultar con las Capitanías de puerto antes de zarpar y a los habitantes costeros y turistas estar atentos a la evolución del fenómeno.

OCÉANO PACÍFICO

SIN ALERTA

CONDICIONES NORMALES

°C: grados Celsius

m: metros

mm: milímetros

msnm: metros sobre nivel del mar

Km/h: kilómetros por hora

HLC: hora local colombiana

GOES: Geostationary Operational Environmental Satellites (Satélite Geoestacionario Operacional Ambiental).

GOES-16 es el designado GOES-Este, localizado en 75° W sobre el ecuador geográfico.

PNN: Parque Nacional Natural

SFF: Santuario de Fauna y Flora



ALERTA ROJA. PARA TOMAR ACCIÓN Advierte al Sistema Nacional de Gestión del Riesgo de Desastres sobre el peligro de un fenómeno y sus efectos adversos sobre la población. Se emite una alerta sólo cuando la identificación de un evento extraordinario indique la amenaza inminente y cuando la gravedad del fenómeno requiera atención prioritaria de los comités departamentales y locales.



ALERTA NARANJA. PARA PREPARARSE Indica la amenaza de un fenómeno. No implica riesgo inmediato por lo que es catalogado como un mensaje para informarse y prepararse. El aviso implica vigilancia continua ya que las condiciones son propicias para el desarrollo de un suceso natural.



ALERTA AMARILLA. PARA INFORMARSE Se emite cuando las condiciones hidrometeorológicas son favorables para la ocurrencia de un fenómeno natural y pueden aumentar el riesgo según los pronósticos. Por sus características, este nivel está encaminado a informar.

CONDICIONES NORMALES Indica que no existe ninguna clase de alerta para la región o zona mencionada.

YOLANDA GONZÁLEZ H. | Directora General

MERY E. FERNÁNDEZ P. | Jefe Oficina del Servicio de Pronósticos y Alertas

Profesionales de Turno:

Alberto Pardo, Viviana Chivata, Mirovan Sverko, Cristian Arango, Mauricio Torres y Enrique Rodriguez.
<http://www.ideam.gov.co>

Correos electrónicos: servicio@ideam.gov.co, alertas@ideam.gov.co
 Calle 25D # 96B – 70, Piso 3. Bogotá, D.C., Colombia.
 Teléfono: 3075625 Ext. 1334–1336.

Síganos en:

