

INFORME TÉCNICO

DIARIO N° 029

El IDEAM comunica al Sistema Nacional de Gestión del Riesgo (SNGR) y al Sistema Nacional Ambiental (SINA).

Bogotá D. C.

Martes 29 de enero de 2019.

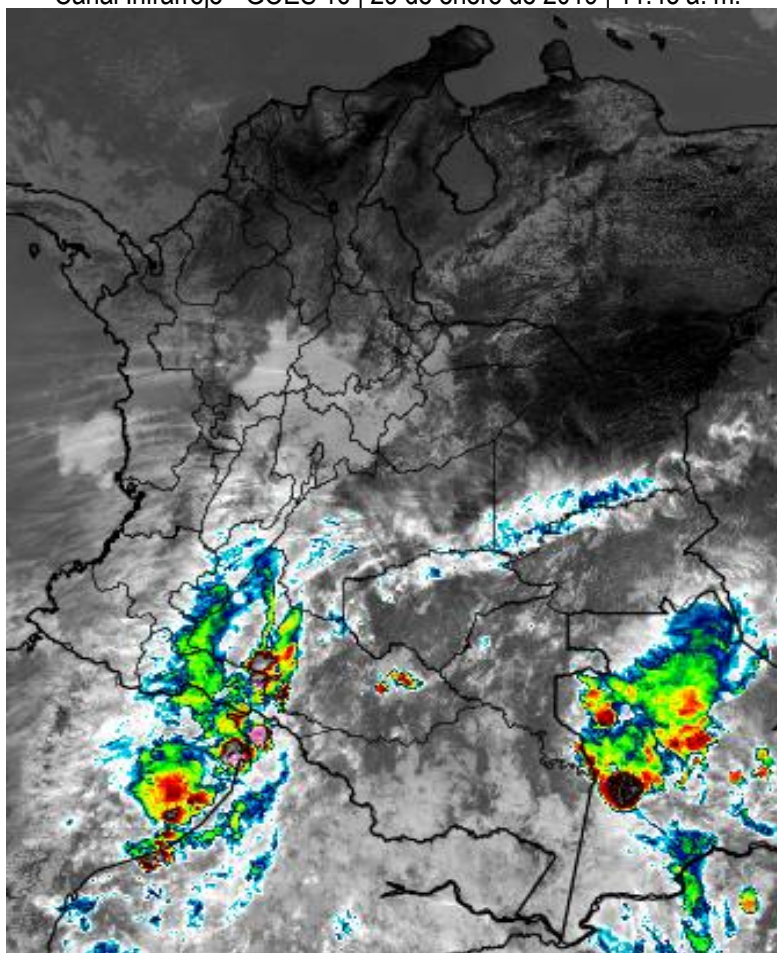
Hora de actualización:

12:45 p. m.



IMAGEN SATELITAL

Canal Infrarrojo - GOES 16 | 29 de enero de 2019 | 11:45 a. m.



CONDICIONES HIDROMETEOROLÓGICAS ACTUALES

Incremento de las lluvias en las últimas 24 horas, las más intensas en diversos sectores del litoral Pacífico, sectores de montaña de Tolima, Huila, Cauca y Nariño, al igual que es sectores del piedemonte de Caquetá y Putumayo. Durante la jornada de hoy se prevén lluvias fuertes en sectores de Cauca, Nariño, sur de Santander, occidente de Cundinamarca y diversas zonas de la región Amazónica, incluido su piedemonte.



Consulte todos los días el pronóstico del tiempo y las alertas hidrometeorológicas vigentes del IDEAM, en un formato de calidad. Alrededor de las 7:30 a. m. está a disposición del público en www.ideam.gov.co.

Se puede ver también en dispositivos móviles **AQUÍ**





LO MÁS DESTACADO

LLUVIAS REGISTRADAS EN LAS ÚLTIMAS 24 HORAS

- Incremento importante de las precipitaciones en las últimas 24 horas, siendo el día de ayer el más lluvioso en el transcurso de enero de 2019. Las precipitaciones principalmente se concentraron en áreas localizadas en las regiones Andina, Pacífica y Amazónica. El mayor volumen de precipitación registrado fue en el municipio de **Rivera (Huila), con 89.0 mm.**

ALERTA ROJA

- Por alta posibilidad de ocurrencia de incendios de la cobertura vegetal en zonas de bosques, cultivos y pastos localizadas en departamentos de las siguientes regiones: Caribe, Orinoquia y Andina.

ALERTA NARANJA

- Por mediana posibilidad de ocurrencia de incendios de la cobertura vegetal en zonas de bosques, cultivos y pastos localizadas en departamentos de las siguientes regiones: Caribe, Andina y Orinoquia.
- Por mediana posibilidad de deslizamientos de tierra detonados por lluvias en sectores inestables o de alta pendiente localizados en departamentos de las siguientes regiones: Andina, Pacífico y Amazonas.

ALERTA AMARILLA

- Por niveles altos en algunas corrientes de los siguientes departamentos: Caquetá, Chocó, Cauca, Valle del Cauca y Nariño..
- Por baja posibilidad de deslizamientos de tierra en sectores inestables o de alta pendiente, localizados en departamentos de las siguientes regiones: Andina, Pacífica, Orinoquia y Amazonia.

PARA TENER EN CUENTA

- Niveles bajos en el río Magdalena, con valores en el rango de los promedios medios a bajos, en el tramo comprendido entre Barrancabermeja (Santander) y Puerto Wilches (Santander).
- Por incrementos en el volumen de almacenamiento del embalse de Betania. Se destaca que los niveles del río Magdalena observados aguas abajo del embalse de Betania, como son los municipios huilenses de Aipe, Villavieja, Tello, Neiva, Palermo, Rivera, Campoalegre, Yaguará y Hobo, presentan niveles en el rango de bajos a medios, condiciones normales para la época del año.

PRONÓSTICO CONDICIONES METEOROLÓGICAS ESPECIALES

ÁREA DEL VOLCÁN GALERAS

A lo largo de la jornada se estima cielo parcialmente cubierto con predominio de tiempo seco.

El Servicio Geológico Colombiano reporta en nivel AMARILLO (III): CAMBIOS EN EL COMPORTAMIENTO DE LA ACTIVIDAD VOLCÁNICA. Lat:155 Lon:-77.37

ELEVACIÓN (pies)	DIRECCIÓN	VELOCIDAD	
		NUDOS	Km/h
10.000	NORTE-NOROESTE	0 - 5	0 - 9
18.000	ESTE-NORESTE	5 - 10	9 - 18
24.000	ESTE-NORESTE	5 - 10	9 - 18
30.000	ESTE	0 - 5	0 - 9

ÁREA DEL VOLCÁN NEVADO DEL HUILA

A lo largo de la jornada se estima cielo parcialmente cubierto con predominio de tiempo seco.

El Servicio Geológico Colombiano reporta en nivel AMARILLO (III): CAMBIOS EN EL COMPORTAMIENTO DE LA ACTIVIDAD VOLCÁNICA. Lat:2.92 Lon:-76.05

ELEVACIÓN (pies)	DIRECCIÓN	VELOCIDAD	
		NUDOS	Km/h
10.000	ESTE	0 - 5	0 - 9
18.000	ESTE-NORESTE	5 - 10	9 - 18
24.000	ESTE-NORESTE	5 - 10	9 - 18
30.000	NOROESTE	0 - 5	0 - 9

ÁREA DEL VOLCÁN CERRO MACHÍN

A lo largo de la jornada se estima cielo parcialmente cubierto con predominio de tiempo seco.

El Servicio Geológico Colombiano reporta en nivel AMARILLO (III): CAMBIOS EN EL COMPORTAMIENTO DE LA ACTIVIDAD VOLCÁNICA. Lat:4.80 Lon:-75.62

ELEVACIÓN (pies)	DIRECCIÓN	VELOCIDAD	
		NUDOS	Km/h
10.000	NORTE-NORESTE	5 - 10	9 - 18
18.000	NORESTE	5 - 10	9 - 18
24.000	NORESTE	10 - 15	18 - 27
30.000	ESTE	0 - 5	0 - 9

ÁREA DEL VOLCÁN NEVADO DEL RUIZ

A lo largo de la jornada se estima cielo parcialmente cubierto con predominio de tiempo seco.

El Servicio Geológico Colombiano reporta en nivel AMARILLO (III): CAMBIOS EN EL COMPORTAMIENTO DE LA ACTIVIDAD VOLCÁNICA. Lat:0.81-Lon:77.93 Lat:0.76 Lon:-77.95

ELEVACIÓN (pies)	DIRECCIÓN	VELOCIDAD	
		NUDOS	Km/h
10.000	NORTE-NORESTE	0 - 5	0 - 9
18.000	NORESTE	5 - 10	9 - 18
24.000	NORESTE	10 - 15	18 - 27
30.000	ESTE	5 - 10	9 - 18

ÁREA DEL COMPLEJO VOLCÁNICO CHILES-CERRO NEGRO DE MAYASQUER

A lo largo de la jornada se estima cielo parcialmente cubierto con predominio de tiempo seco.

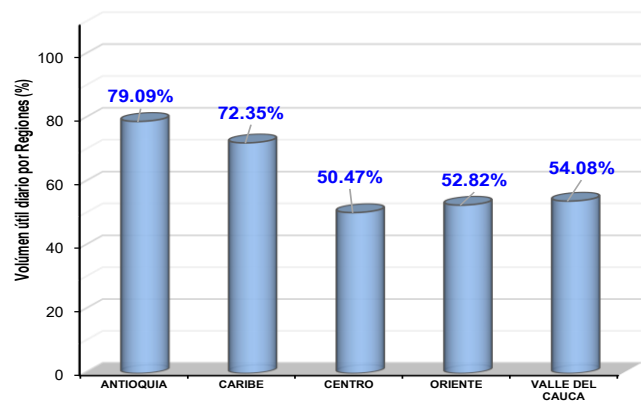
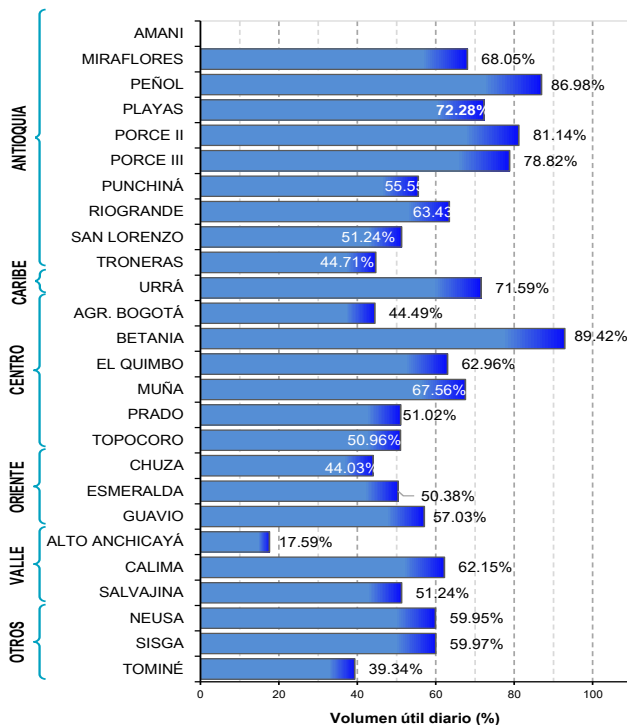
El Servicio Geológico Colombiano reporta en nivel AMARILLO (III): CAMBIOS EN EL COMPORTAMIENTO DE LA ACTIVIDAD VOLCÁNICA. Lat:0.81-Lon:77.93 Lat:0.76 Lon:-77.95

ELEVACIÓN (pies)	DIRECCIÓN	VELOCIDAD	
		NUDOS	Km/h
10.000	OESTE-NOROESTE	0 - 5	0 - 9
18.000	ESTE	5 - 10	9 - 18
24.000	ESTE	10 - 15	18 - 27
30.000	ESTE-NORESTE	0 - 5	0 - 9

ESTADO DE LOS EMBALSES

A continuación se relaciona el volumen útil diario de los principales embalses del país (expresado en porcentaje), de acuerdo con la información reportada por XM S.A. E.S.P en la siguiente dirección electrónica: <http://ido.xm.com.co/ido/SitePages/hidrologia.aspx?q=reservas>

VOLUMEN ÚTIL DIARIO EN LOS PRINCIPALES EMBALSES DEL PAÍS



Para estar informado diariamente de lo que pasa con el **pronóstico del tiempo y las alertas.**

Síguenos en Twitter
@IDEAMColombia



PRECIPITACIONES

A continuación se relacionan los municipios donde en las últimas 24 horas se registraron precipitaciones iguales o superiores a 40.0 mm.

Se aclara que las precipitaciones indicadas en los municipios, realmente corresponden a aquellos puntos en los cuales el IDEAM tiene estaciones de monitoreo, pero no necesariamente quiere decir que el dato corresponda a las lluvias que se presentaron directamente sobre el área urbana en donde se concentra la mayor población. En ocasiones la estación sobre la cual se destaca el mayor valor de precipitación, a pesar de pertenecer al municipio, puede quedar alejada del centro poblado principal.

DEPARTAMENTO	MUNICIPIO
ANTIOQUIA	Sabanalarga (59.0).
CAQUETÁ	Florencia (53.0).
CAUCA	Timbiquí (57.0).
CHOCÓ	Bahía Solano (74.0).
HUILA	Rivera (89.0) , Tello (72.0), Neiva (72.0), Hobo (69.0), Altamira (68.5), Agrado (60.0).
NARIÑO	Nariño (43.2).
NORTE DE SANTANDER	Cúcuta -estación ubicada en el acueducto del río Zulia, a 22 Km. al norte del centro poblado- (52.1).
PUTUMAYO	San Miguel (68.0), Puerto Caicedo (45.5).
SANTANDER	Guadalupe (47.0), Puerto Parra (42.0).
QUINDÍO	Pijao (50.0), Salento (45.0).

Para estar informado diariamente de lo que pasa con el **pronóstico del tiempo y las alertas.**

Síguenos en Twitter
@IDEAMColombia



TEMPERATURAS MÁXIMAS

A continuación se relacionan los municipios donde en las últimas 24 horas se registraron temperaturas iguales o superiores a 37.0 °C.

Se aclara que las temperaturas indicadas en los municipios, realmente corresponden a aquellos puntos en los cuales el IDEAM tiene estaciones de monitoreo, pero no necesariamente quiere decir que el dato corresponda a las temperaturas que se presentaron directamente sobre el área urbana en donde se concentra la mayor población. En ocasiones la estación sobre la cual se destaca el mayor valor de temperatura, a pesar de pertenecer al municipio, puede quedar alejada del centro poblado principal.

DEPARTAMENTO	MUNICIPIO
CASANARE	Orocué (37.2).
CESAR	Agustín Codazzi (38.6) , Valledupar (37.4).
LA GUAJIRA	Urumita (37.2).
TOLIMA	Ambalema (37.2).
VICHADA	Puerto Carreño (34.4), Cumaribo (37.2).



PRONÓSTICO METEOROLÓGICO

Martes 29 y miércoles 30 de enero de 2019



REGIÓN	PRONÓSTICO
SABANA DE BOGOTÁ	<p>MARTES. En la tarde se estima cielo mayormente cubierto con probabilidad de lluvias ligeras en diversas áreas de Bogotá, las más persistentes en sectores del sur, oriente y noroccidente de la ciudad y de la Sabana. Condiciones nubosas con probabilidad de lloviznas en el oriente de la capital.</p> <p>MIÉRCOLES. Se esperan condiciones nubosas en las primeras horas del día, después del mediodía día disminuiría la nubosidad con lloviznas en diferentes sectores de la ciudad. Condiciones de tiempo seco durante la jornada</p>
CARIBE	<p>MARTES. En horas de la tarde, se estiman altas temperaturas, cielo entre despejado y ligeramente cubierto con tiempo seco, sin embargo, se estima que finalizando la tarde se incremente la nubosidad. En horas de la noche, se mantendrá el cielo parcialmente cubierto, hacia el sur de la región se estima mayor nubosidad con posibilidad de lloviznas en sectores del sur de Bolívar y Córdoba.</p> <p>MIÉRCOLES. Condiciones de tiempo seco y cielo entre ligera y parcialmente cubierto. No se descartan lloviznas en sectores del sur de los departamentos de Córdoba, Cesar y Bolívar. En inmediaciones de la sierra nevada de Santa Marta se advierte cielo entre parcial y mayormente cubierto con tiempo seco.</p>
ARCHIPIÉLAGO DE SAN ANDRÉS, PROVIDENCIA Y SANTA CATALINA	<p>MARTES. Cielo parcialmente nublado con predominio de tiempo seco. Cielo parcialmente nublado con condiciones de tiempos seco</p> <p>MIÉRCOLES. Se advierten condiciones de tiempo seco y cielo entre ligeramente cubierto y mayormente despejado.</p>
MAR CARIBE	<p>MARTES. Condiciones de tiempo seco con nubosidad variada, se estima para el final de la tarde se registre la mayor nubosidad en el área del occidente en cercanías al litoral.</p> <p>MIÉRCOLES. tiempo seco y soleado durante la jornada, con nubosidad variada. Sin embargo, es probable que en la noche se registre la mayor nubosidad en cercanías al litoral, con presencia de lloviznas.</p>
ANDINA	<p>MARTES. En la tarde, aumentará la nubosidad en gran parte de la región, con presencia de lluvias en amplios sectores del occidente y centro de Antioquia, eje cafetero, Tolima, Valle, Cauca, Nariño, sur de Santander, occidente de Cundinamarca y Huila, se estiman lluvias de menor intensidad en Boyacá y Norte de Santander. No se descarta actividad eléctrica al sur de la región en momentos de lluvia intensa. En la noche, se mantendrán lluvias al occidente y sur de la región principalmente en Antioquia, el eje cafetero, Valle, Cauca, Nariño, además se estiman lluvias en sectores del sur de Santander, Norte de Santander, occidente de Cundinamarca y en Huila. Lloviznas en Tolima y norte de Boyacá.</p> <p>MIÉRCOLES. En la tarde son posibles lluvias en amplios sectores de Antioquia, eje cafetero, Huila, Cundinamarca, Cauca y Nariño, lloviznas en Tolima. En la noche, las precipitaciones más fuertes son previstas en sectores de Tolima y suroriente de Huila, lluvias dispersas en Antioquia, Cauca, occidente de Cundinamarca, sectores de Norte de Santander, Santander, Nariño y el eje cafetero.</p>

Planeando tu día? Descarga YA y conoce...



Consúltalo a diario y únete a la Cultura del Pronóstico del IDEAM

Disponible para



PRONÓSTICO METEOROLÓGICO

Martes 29 y miércoles 30 de enero de 2019



REGIÓN	PRONÓSTICO
INSULAR PACÍFICO	<p>MARTES. Condiciones de tiempo seco con probabilidad de lloviznas finalizando la jornada en isla Gorgona, mientras en Malpelo prevalecerán condiciones de tiempo seco y cielo entre parcial y mayormente cubierto.</p> <p>MIÉRCOLES. Abundante nubosidad con precipitaciones durante la madrugada en isla Gorgona, luego tiempo seco y nubosidad variada. En Malpelo, condiciones de tiempo seco y cielo entre parcial y mayormente cubierto.</p>
PACÍFICO	<p>MARTES. En la tarde, se advierte densa nubosidad con lluvias entre moderadas y fuertes en Nariño, Cauca, sur de Valle del Cauca y en el oriente y sur de Chocó, lluvias menos intensas en Cauca. Finalizando la jornada, las precipitaciones continuarían en el centro y sur del Chocó, amplios sectores de Cauca y Valle, y hacia el norte de Nariño. Alta probabilidad de actividad eléctrica en momentos de lluvia intensa.</p> <p>MIÉRCOLES. Se prevén condiciones lluviosas durante el día en amplios sectores de la región, estas serán de carácter entre moderado y fuerte, en la noche, disminuiría la nubosidad concentrándose la lluvia en sectores de Nariño y Cauca.</p>
OCÉANO PACÍFICO	<p>MARTES. Condiciones de tiempo seco con lluvias ligeras en sectores costeros de Cauca y Chocó, en horas de la noche</p> <p>MIÉRCOLES. Se advierten lluvias ligeras en aguas abiertas del sur y centro de la cuenca, en cercanías a las costa son probables lloviznas a diferentes horas del día.</p>
ORINOQUIA	<p>MARTES. En la tarde se mantendrán condiciones de tiempo seco en gran parte de la región, sin embargo, se estima presencia de lluvias ligeras en sectores del sur de Meta y oriente de Vichada. Durante la noche se prevén condiciones de tiempo seco y cielo parcialmente cubierto, no se descarta que persistan algunas lluvias sobre el suroccidente de Meta.</p> <p>MIÉRCOLES. Son previstas lluvias entre ligeras y moderadas en sectores del Vichada y del sur de Meta, para la mañana y la tarde, en el resto del área se advierte tiempo seco y escasa nubosidad.</p>
AMAZONIA	<p>MARTES. En la tarde se estima aumento de la nubosidad, con precipitaciones moderadas a fuertes en Putumayo, amplios sectores de Caquetá, Amazonas, Vaupés y Guainía, de menor intensidad en Guaviare. En la noche, se esperan que las lluvias pierdan intensidad, sin embargo, se mantendrán de carácter moderado sobre el piedemonte de Caquetá y Putumayo, centro de Amazonas. De menor intensidad en Guaviare y Vaupés. Abundante nubosidad en el área</p> <p>MIÉRCOLES. Durante la jornada, se advierten condiciones lluviosas y de densa nubosidad, especialmente en Amazonas, Vaupés y piedemonte de Caquetá y Putumayo.</p>

Planeando tu día?
Descarga YA y conoce...



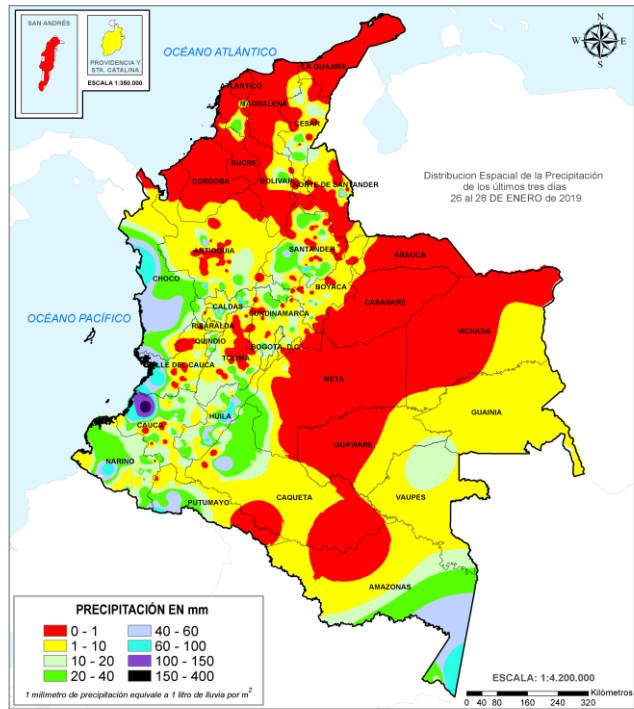
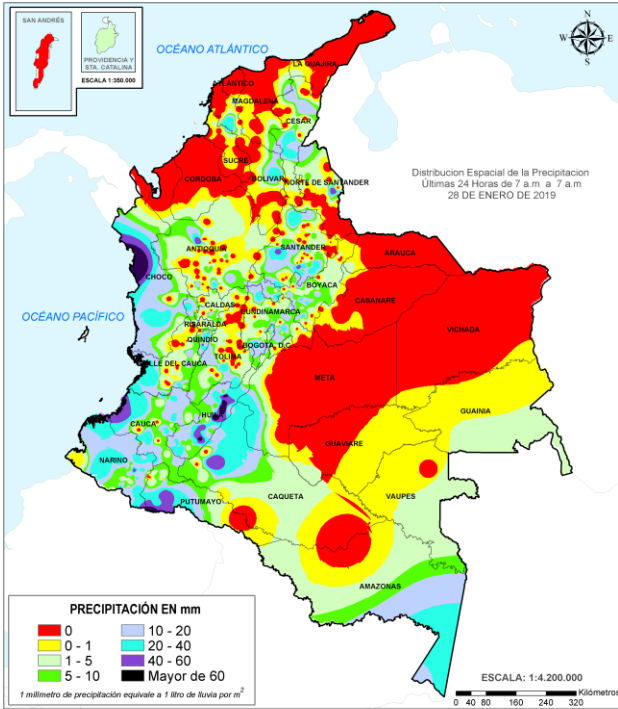
Consúltalo a diario y únete a
la Cultura del Pronóstico del IDEAM

Disponible para  

MAPAS DE PRECIPITACIÓN

Precipitación diaria: desde las 7:00 a. m. del lunes 28 hasta las 7:00 a.m. del martes 29 de enero de 2019.

Precipitación últimas 72 horas: desde las 7:00 a. m. del sábado 26 hasta las 7:00 a. m. del martes 29 de enero de 2019.



ALERTAS VIGENTES E INFORMACIÓN ADICIONAL

Para mayor información sobre el pronóstico del estado del tiempo, informes técnicos diarios, comunicados especiales, mapas diarios de temperaturas máximas y mínimas e información diaria de precipitación se sugiere consultar los siguientes enlaces:

- [MAPA DIARIO DE TEMPERATURA MÁXIMA.](#)
- [MAPA DIARIO DE TEMPERATURA MÍNIMA.](#)

ALERTAS POR NIVELES DE LOS RÍOS

REGIÓN ANDINA	SITIOS PARA LOS CUALES SE GENERA LA ALERTA	ALERTA POR NIVELES BAJOS
---------------	--	--------------------------------

NIVELES BAJOS EN EL RÍO MAGDALENA EN EL TRAMO ENTRE BARRANCABERMEJA Y PUERTO WILCHES (SANTANDER).

Ligeras fluctuaciones se observan en el río Magdalena con valores en el rango de los promedios medios a bajos históricos de la época en el sector comprendido entre Barrancabermeja y Pto. Wilches (Santander). Se espera que predomine una tendencia al descenso durante las siguientes 24 horas. No se descarta la posibilidad de desabastecimiento de agua en algunas poblaciones ribereñas ante la reducción de los niveles en las captaciones de los sistemas de acueducto, especialmente para la ciudad de Barrancabermeja. Adicionalmente a ésta condición hidrológica, es importante estar atentos ante la posibilidad de restricciones en la navegación fluvial de embarcaciones mayores, por lo cual el IDEAM recomienda a la población en general, estar atentos a las indicaciones de las autoridades locales y Capitanías de Puerto frente a la reducción en el nivel del río Magdalena en este sector.

REGIÓN PACÍFICO	SITIOS PARA LOS CUALES SE GENERA LA ALERTA	ALERTA AMARILLA
-----------------	--	--------------------

INCREMENTOS SÚBITOS DEL RÍO SAN JUAN Y SUS AFLUENTES

Se mantiene esta alerta dado que se espera que se registre un ascenso significativo del nivel durante las siguientes 24 horas alcanzando valores en el rango de los altos en el cauce principal del río San Juan y en sus afluentes principales del río San Juan, especialmente en los ríos Sipí y Tamaná

INCREMENTOS SÚBITOS DEL RÍO SAN JUAN DE MICAY Y DAGUA

Se mantiene este nivel de alerta debido a los ascensos moderados que se han presentado en los niveles del Río Dagua y debido a que se espera que esta condición de niveles altos se mantenga el día de hoy en los ríos Dagua, San Juan de Micay, Naya, Cajambra, Yurumangui, Raposo, Mayorquin, Anchicayá.

PROBABILIDAD DE INCREMENTOS SÚBITOS EN LOS NIVELES DE LA CUENCA DEL RÍOS MIRA Y PATÍA, EN EL DEPARTAMENTO DE NARIÑO.

Se mantiene esta alerta dada la probabilidad de incrementos súbitos en los niveles de los ríos de las cuencas de los ríos Mira y Patía especialmente en la parte alta, no se descarta incrementos en otros ríos de la zona que drenan hacia el Océano Pacífico en el departamento de Nariño.

ALERTAS POR NIVELES DE LOS RÍOS

REGIÓN AMAZONIA

SITIOS PARA LOS CUALES SE GENERA LA ALERTA

**ALERTA
 AMARILLA**

PROBABILIDAD DE CRECIENTES SÚBITAS EN LA CUENCA ALTA DEL RÍO CAQUETÁ (DEPARTAMENTO DE PUTUMAYO).

Se mantiene esta alerta ya que existe la probabilidad de incrementos súbitos en nivel del río Mocoa y sus afluentes Sangoyaco y Mulato, en el municipio de Mocoa, así como en el río Caquetá a la altura del municipio de Santa Rosa.

REGIÓN ANDINA

SITIOS PARA LOS CUALES SE GENERA LA ALERTA

**ALERTA
 AMARILLA**

INCREMENTO EN EL NIVEL DEL EMBALSE DE BETANIA

De acuerdo con EMGESA ESP, operador del embalse de Betania y al comunicado emitido hoy a las 9:06 a. m, se mantiene ésta alerta. El informe registra una cota 560.23 (m. s. n. m.) equivalente a 91.72%. El comunicado se emite por nivel del embalse; las compuertas de vertedero continúan cerradas completamente. Se sigue realizando monitoreo continuo de las estaciones y se sugiere estar alerta a nuevos comunicados ante incrementos en los caudales de ingreso.

ALERTAS POR AMENAZAS DE DESLIZAMIENTO

ALERTA ROJA:

Amenaza alta a muy alta por deslizamientos de tierra detonados por lluvias, localizados en los siguientes municipios:

ALERTA NARANJA:

Amenaza moderada por deslizamientos de tierra detonados por lluvias, localizados en los siguientes municipios:

REGIÓN ANDINA	SITIOS PARA LOS CUALES SE GENERA LA ALERTA	ALERTA NARANJA
<p>ANTIOQUIA: Pueblorrico. BOYACÁ: Puerto Boyacá. CALDAS: Neira, Samaná. CUNDINAMARCA: Puerto Salgar, Yacopí. HUILA: Agrado, Altamira, Hobo, Neiva, Rivera, Tello. SANTANDER: Floridablanca, Guadalupe.</p>		
REGIÓN PACÍFICO	SITIOS PARA LOS CUALES SE GENERA LA ALERTA	ALERTA NARANJA
<p>CAUCA: El Tambo, López, Timbiquí. CHOCÓ: Bahía Solano (Mutis). NARIÑO: Barbacoas, Cumbal, El Charco, Mallama (Piedrancha), Ricaurte. VALLE DEL CAUCA: Buenaventura.</p>		
REGIÓN AMAZONIA	SITIOS PARA LOS CUALES SE GENERA LA ALERTA	ALERTA NARANJA
<p>PUTUMAYO: Mocoa, Orito, Villagarzón.</p>		

ALERTAS POR AMENAZAS DE DESLIZAMIENTO

ALERTA ROJA:

Amenaza alta a muy alta por deslizamientos de tierra detonados por lluvias, localizados en los siguientes municipios:

ALERTA NARANJA:

Amenaza moderada por deslizamientos de tierra detonados por lluvias, localizados en los siguientes municipios:

REGIÓN ANDINA	SITIOS PARA LOS CUALES SE GENERA LA ALERTA	ALERTA AMARILLA
	<p>ANTIOQUIA: Abejorral, Abriaquí, Amagá, Amalfí, Andes, Angelópolis, Anorí, Argelia, Armenia, Belmira, Betulia, Buriticá, Cáceres, Caicedo, Caldas, Campamento, Cañasgordas, Caracolí, Caramanta, Ciudad Bolívar, Concordia, Dabeiba, Ebéjico, Fredonia, Frontino, Giraldo, Heliconia, La Unión, Maceo, Medellín, Montebello, Nariño, Olaya, Puerto Berrío, Puerto Nare, Puerto Triunfo, Remedios, Sabanalarga, Salgar, San Carlos, San Francisco, San Jerónimo, San Luis, San Pedro de Los Milagros, Santa Bárbara, Santa Fe de Antioquia, Segovia, Sonsón, Sopetrán, Tarazá, Titiribí, Toledo, Uramita, Urrao, Valdivia, Yalí, Yarumal, Yolombó y Zaragoza.</p> <p>BOYACÁ: Buenavista, Coper, La Victoria, Maripí, Muzo, Otanche, Pauna, Quípama, Rondón, San José de Pare, San Luis de Gaceno, San Pablo de Borbur, Santa María, Santana, Socotá, Tibaná, Turmequé.</p> <p>CALDAS: Aguadas, Chinchiná, Filadelfia, La Merced, Manizales, Manzanares, Marmato, Marulanda, Pácora, Pensilvania, Salamina, Supia, Villamaría.</p> <p>CUNDINAMARCA: Agua de Dios, Albán, Anapoima, Anolaima, Apulo, Arbeláez, Beltrán, Bituima, Bogotá, D.C., Bojacá, Cabrera, Cachipay, Caparrapí, Cáqueza, Carmen de Carupa, Chaguaní, Chipaque, Choachí, Chocontá, Cogua, El Colegio, El Peñón, El Rosal, Facatativá, Fusagasugá, Gachalá, Gachetá, Gama, Granada, Guaduas, Guatavita, Guayabal de Síquima, Guayabetal, Gutiérrez, Jerusalén, Junín, La Calera, La Mesa, La Palma, La Peña, Machetá, Manta, Nilo, Nimaima, Nocaima, Pacho, Paime, Pandi, Pasca, Pulí, Quebradanegra, Quetame, Quipile, San Antonio de Tequendama, San Bernardo, San Cayetano, San Juan de Rioseco, Sasaima, Sesquilé, Sibaté, Silvania, Soacha, Subachoque, Suesca, Supatá, Sutatausa, Tabio, Tausa, Tena, Tibacuy, Tocaima, Topaipí, Ubalá, Útica, Venecia, Vergara, Vianí, Villagómez, Villapinzón, Villeta, Viotá, Zipacón y Zipaquirá.</p> <p>HUILA: Aipe, Colombia, La Plata, Pitalito, Saladoblanco, San Agustín, Suaza, Tarqui.</p> <p>NORTE DE SANTANDER: El Zulia, Labateca, Lourdes.</p> <p>QUINDÍO: Calarcá, Córdoba, Salento.</p> <p>RISARALDA: Santa Rosa de Cabal.</p> <p>SANTANDER: Aguada, Albania, Barbosa, Bucaramanga, Carcasí, Charalá, Charta, Chima, Chipatá, Concepción, Confines, Contratación, Coromoro, El Carmen, El Guacamayo, El Playón, Florián, Girón, Guavatá, Güepesa, Hato, La Belleza, La Paz, Landázuri, Macaravita, Málaga, Matanza, Mogotes, Oiba, Onzaga, Piedecuesta, Puente Nacional, Rionegro, San Andrés, San Benito, San Miguel, San Vicente de Chucurí, Santa Helena del Opón, Simacota, Suaita, Sucre, Suratá, Tona, Valle de San José, Vélez.</p> <p>TOLIMA: Alpujarra, Anzoátegui, Armero (Guayabal), Ataco, Cajamarca, Carmen de Apicalá, Casabianca, Chaparral, Cunday, Dolores, Falan, Fresno, Herveo, Ibagué, Icononzo, Lérica, Líbano, Melgar, Murillo, Natagaima, Ortega, Palocabildo, Planadas, Prado, Purificación, Rioblanco, Roncesvalles, Rovira, San Antonio, Suárez, Villahermosa, Villarrica.</p>	

ALERTAS POR AMENAZAS DE DESLIZAMIENTO

ALERTA ROJA:

Amenaza alta a muy alta por deslizamientos de tierra detonados por lluvias, localizados en los siguientes municipios:

ALERTA NARANJA:

Amenaza moderada por deslizamientos de tierra detonados por lluvias, localizados en los siguientes municipios:

REGIÓN PACÍFICO	SITIOS PARA LOS CUALES SE GENERA LA ALERTA	ALERTA AMARILLA
<p>CAUCA: Buenos Aires, Caldono, Inzá, Jambaló, La Sierra, La Vega, Páez (Belalcázar), Piendamó, Popayán, Rosas, Santa Rosa, Santander de Quilichao, Silvia, Sotará (Paispamba), Toribío, Totoró.</p> <p>CHOCÓ: Bojayá (Bellavista), San José del Palmar, Sipí.</p> <p>NARIÑO: Albán (San José), Buesaco, Cumbitara, El Rosario, Guachucal, Linares, Magüí (Payán), Policarpa, Samaniego, San Pedro de Cartago (Cartago), Santa Bárbara (Iscuandé).</p> <p>VALLE DEL CAUCA: Bolívar, Buga, Bugalagrande, Calima (El Darién), Dagua, El Cerrito, El Dovio, Palmira, San Pedro, Sevilla, Tuluá, Versalles, Yumbo.</p>		

REGIÓN ORINOQUIA	SITIOS PARA LOS CUALES SE GENERA LA ALERTA	ALERTA AMARILLA
<p>META: Acacías, Cubarral, Cumaral, Guamal, Restrepo, San Juanito, Villavicencio.</p>		

REGIÓN AMAZONIA	SITIOS PARA LOS CUALES SE GENERA LA ALERTA	ALERTA AMARILLA
<p>CAQUETÁ: Belén de Los Andaquíes, Morelia, Puerto Rico.</p>		

SECTORES VIALES

SECTORES VIALES IDENTIFICADOS CON POTENCIALIDAD DE DESLIZAMIENTOS de TIERRA, EN LOS CUALES GENERAN ALERTAS

DEPARTAMENTO	SECTOR VIAL
ANTIOQUIA	Cisneros - Medellín Dabeiba – Santa Fe de Antioquia
NORTE DE SANTANDER	San Alberto – La Mata

ALERTAS POR AMENAZAS DE INCENDIOS DE LA COBERTURA VEGETAL

ALERTA ROJA:

Amenaza Alta o muy alta de ocurrencia de incendios de la cobertura vegetal en zonas de bosques, cultivos y pastos, localizados en los siguientes municipios y sectores aledaños:

ALERTA NARANJA:

Amenaza moderada de ocurrencia de incendios de la cobertura vegetal en zonas de bosques, cultivos y pastos, localizados en los siguientes municipios y sectores aledaños:

REGIÓN CARIBE	SITIOS PARA LOS CUALES SE GENERA LA ALERTA	ALERTA ROJA
<p>ATLÁNTICO: Baranoa, Barranquilla, Candelaria, Galapa, Juan de Acosta, Luruaco, Malambo, Palmar de Varela, Piojó, Polonuevo, Ponedera, Puerto Colombia, Sabanagrande, Sabanalarga, Santo Tomás, Tubará y Usiacurí.</p> <p>BOLÍVAR: Achí, Arjona, Cartagena de Indias, Cicuco, Clemencia, Córdoba, El Carmen de Bolívar, Hatillo de Loba, Magangué, Mahates, Margarita, María La Baja, Mompós, Montecristo, Pinillos, San Estanislao, San Fernando, San Jacinto, San Jacinto del Cauca, San Juan Nepomuceno, Santa Catalina, Santa Rosa, Santa Rosa del Sur, Simití, Talaigua Nuevo, Turbaco, Turbana, Villanueva, y Zambrano.</p> <p>CÓRDOBA: Buenavista, Canalete, Cereté, Chima, Chinú, Ciénaga de Oro, Cotorra, La Apartada, Lórica, Los Córdoba, Momil, Montelíbano, Montería, Moñitos, Pueblo Nuevo, Puerto Escondido, Purísima, Sahagún, San Andrés de Sotavento, San Antero, San Bernardo del Viento, San Carlos, San Jose de Ure, San Pelayo, Tierralta, Tuchí y Valencia.</p> <p>LA GUAJIRA: Albania, Barrancas, Dibulla, Distracción, El Molino, Fonseca, Hato Nuevo, La Jagua del Pilar, Maicao, Manaure, Riohacha, San Juan del Cesar, Uribia, Urumita y Villanueva.</p> <p>MAGDALENA: Algarrobo, Aracataca, Ariguani (El Difícil), Cerro de San Antonio, Chivolo, Ciénaga, Concordia, El Piñón, El Retén, Fundación, Nueva Granada, Pedraza, Pijiño del Carmen, Pivijay, Plato, Pueblviejo, Remolino, Sabanas de San Angel, Salamina, San Sebastián de Buenavista, San Zenón, Santa Ana, Santa Bárbara de Pinto, Santa Marta, Sitionuevo, Tenerife, Zapayán y Zona Bananera.</p> <p>SUCRE: Buenavista, Caimito, Chalán, Colosó, Corozal, Coveñas, El Roble, Galeras, Guaranda, La Unión, Los Palmitos, Majagual, Morroa, Ovejas, Palmito, Sampués, San Benito Abad, San Juan de Betulia (Betulia), San Marcos, San Onofre, Sincé, Sincelejo, Sucre, Tolú y Tolviejo.</p>		

Especial atención en los Parques Nacionales Naturales Paraver, Cerro Pintao - Serranía del Perijá, Sierra Nevada de Santa Marta, Isla de Salamanca y Tayrona

REGIÓN ORINOQUIA	SITIOS PARA LOS CUALES SE GENERA LA ALERTA	ALERTA ROJA
<p>CASANARE: Aguazul, Hato Corozal, La Salina, Maní, Nunchía, Orocué, Paz de Ariporo, Pore, Sabanalarga, San Luis de Palenque, Trinidad y Yopal.</p> <p>ARAUCA: Arauca, Arauquita, Cravo Norte y Puerto Rondón.</p>		

Especial atención en los Parques Nacionales Naturales El Tuparro, El Cocuy, Sierra de La Macarena.

ALERTAS POR AMENAZAS DE INCENDIOS DE LA COBERTURA VEGETAL

ALERTA ROJA:

Amenaza Alta o muy alta de ocurrencia de incendios de la cobertura vegetal en zonas de bosques, cultivos y pastos, localizados en los siguientes municipios y sectores aledaños:

ALERTA NARANJA:

Amenaza moderada de ocurrencia de incendios de la cobertura vegetal en zonas de bosques, cultivos y pastos, localizados en los siguientes municipios y sectores aledaños:

REGIÓN ANDINA	SITIOS PARA LOS CUALES SE GENERA LA ALERTA	ALERTA ROJA
<p>BOYACÁ: Betéitiva, Boavita, Busbanzá, Campohermoso, Chita, Corrales, Covarachía, Duitama, El Cocuy, El Espino, Floresta, Gámeza, Guacamayas, Guicán, Jericó, La Uvita, Labranzagrande, Mongua, Páez, Paipa, Panqueba, Paya, Paz de Rio, Pisba, San Mateo, Santa Rosa de Viterbo, Santa Sofía, Sativanorte, Soatá, Susacón, Tasco, Tibasosa y Tipacoque.</p> <p>NORTE DE SANTANDER: Abrego, Arboledas, Bochalema, Cáchira, Cágota, Chinácota, Cúcuta, Durania, Hacarí, Herrán, La Esperanza, La Playa, Los Patios, Mutiscua, Ocaña, Pamplona, Pamplonita, Ragonvalia, San Calixto y Silos.</p> <p>VALLE DEL CAUCA: Cali.</p>		

REGIÓN CARIBE	SITIOS PARA LOS CUALES SE GENERA LA ALERTA	ALERTA NARANJA
<p>CESAR: Aguachica, Agustín Codazzi, Astrea, Becerrill, Bosconia, Chiriguaná, Curumaní, El Copey, El Paso, González, La Jagua de Ibirico, La Paz, Manaure Balcón del Cesar, Pueblo Bello, Rio de Oro, San Alberto, San Diego, San Martín y Valledupar.</p> <p>CÓRDOBA: Ayapel, Planeta Rica y Puerto Libertador.</p> <p>ATLÁNTICO: Campo de La Cruz, Repelón, Santa Lucía y Suan.</p> <p>BOLÍVAR: Altos del Rosario, Arroyohondo, Barranco de Loba, Calamar, Cantagallo, El Guamo, Morales, San Pablo y Tiquisio (Puerto Rico).</p> <p>MAGDALENA: El Banco y Guamal.</p> <p>SUCRE: San Pedro</p>		

REGIÓN ANDINA	SITIOS PARA LOS CUALES SE GENERA LA ALERTA	ALERTA NARANJA
<p>NORTE DE SANTANDER: Bucarasica, Chitagá, Convención, Cucutilla, El Carmen, El Tarra, Salazar, San Cayetano, Sardinata, Teorama y Tibú, Villa Caro.</p> <p>CUNDINAMARCA: Cucunubá, Fúquene, Lenguaque y Susa.</p> <p>BOYACÁ: Aquitania, Arcabuco, Belén, Cerinza, Chiquinquirá, Chiscas, Cómbita, Cucaita, Firavitoba, Gachantivá, La Capilla, Miraflores, Monguí, Monquirá, Motavita, Nobsa, Oicatá, Pajarito, Pesca, Ráquira, Sáchica, San Eduardo, San Miguel de Sema, Sativasur, Socha, Sogamoso, Sora, Soracá, Sotaquirá, Sutamarchán, Tinjacá, Toca, Tópaga, Tunja, Tuta, Tutazá, Ventaquemada, Villa de Leiva, y Zetaquirá.</p>		

ALERTAS POR AMENAZAS DE INCENDIOS DE LA COBERTURA VEGETAL

REGIÓN ORINOQUIA	SITIOS PARA LOS CUALES SE GENERA LA ALERTA	ALERTA NARANJA
<p>ARAUCA: Fortul, Saravena y Tame.</p> <p>CASANARE: Chámeza, Monterrey, Recetor, Sácama, Támara, Tauramena y Villanueva.</p> <p>META: Cabuyaro, Puerto Gaitán y Puerto López.</p> <p>VICHADA: Cumaribo, La Primavera, Puerto Carreño y Santa Rosalía.</p>		

ALERTAS METEOMARINA

MAR CARIBE

SIN ALERTA	CONDICIONES NORMALES
------------	----------------------

OCÉANO PACÍFICO

SIN ALERTA	CONDICIONES NORMALES
------------	----------------------

°C: grados Celsius

m: metros

mm: milímetros

msnm: metros sobre nivel del mar

Km/h: kilómetros por hora

HLC: hora local colombiana

GOES: Geostationary Operational Environmental Satellites (Satélite Geoestacionario Operacional Ambiental).

GOES-16 es el designado GOES-Este, localizado en 75° W sobre el ecuador geográfico.

PNN: Parque Nacional Natural

SFF: Santuario de Fauna y Flora



ALERTA ROJA. PARA TOMAR ACCIÓN Advierte al Sistema Nacional de Gestión del Riesgo de Desastres sobre el peligro de un fenómeno y sus efectos adversos sobre la población. Se emite una alerta sólo cuando la identificación de un evento extraordinario indique la amenaza inminente y cuando la gravedad del fenómeno requiera atención prioritaria de los comités departamentales y locales.



ALERTA NARANJA. PARA PREPARARSE Indica la amenaza de un fenómeno. No implica riesgo inmediato por lo que es catalogado como un mensaje para informarse y prepararse. El aviso implica vigilancia continua ya que las condiciones son propicias para el desarrollo de un suceso natural.



ALERTA AMARILLA. PARA INFORMARSE Se emite cuando las condiciones hidrometeorológicas son favorables para la ocurrencia de un fenómeno natural y pueden aumentar el riesgo según los pronósticos. Por sus características, este nivel está encaminado a informar.

CONDICIONES NORMALES Indica que no existe ninguna clase de alerta para la región o zona mencionada.

YOLANDA GONZÁLEZ H. | Directora General

MERY E. FERNÁNDEZ P. | Jefe Oficina del Servicio de Pronósticos y Alertas

Profesionales de Turno:

Laura Rodríguez, Sonia Bermúdez, Julián Urrea, Camilo Pérez, Mauricio Torres y Alberto Pardo.

<http://www.ideam.gov.co>

Correos electrónicos: servicio@ideam.gov.co, alertas@ideam.gov.co

Calle 25D # 96B – 70, Piso 3. Bogotá, D.C., Colombia.

Teléfono: 3075625 Ext. 1334–1336.

Síganos en:

