

INFORME TÉCNICO DIARIO N°020

El IDEAM comunica al Sistema Nacional de Gestión del Riesgo (SNGR) y al Sistema Nacional Ambiental (SINA).

Bogotá D. C.

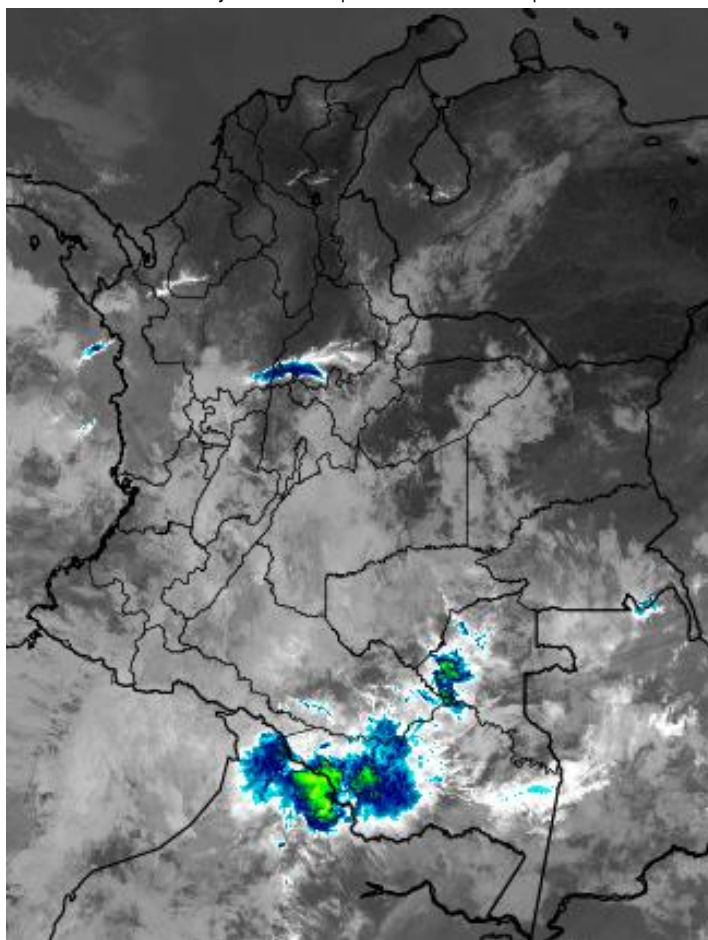
Domingo 20 de enero de 2019.

Hora de actualización:

11:50 a. m.

IMAGEN SATELITAL

Canal Infrarrojo - GOES 16 | 20 de enero de 2019 | 9:15 a. m.



CONDICIONES HIDROMETEOROLÓGICAS ACTUALES

Un sistema local, de baja presión, se ubica al suroccidente de la región Caribe, generando algunas lluvias ocasionales en dicha área. De otra parte, sigue predominando el flujo de viento del Este - Noreste en gran parte del país, aportando con ello condiciones predominantemente secas en las regiones Caribe, Orinoquia y centro y norte de la región Andina.

Las precipitaciones están asociadas con la actividad de la Zona de Confluencia Intertropical (ZCIT), la cual se ubica alrededor de la línea de los 3°N en el país. Por ello, las lluvias más representativas se estarán presentando en la región de la Amazonia.

Consulte todos los días el pronóstico del tiempo y las alertas hidrometeorológicas vigentes del **IDEAM**, en un formato de calidad. Alrededor de las 7:30 a. m. está a disposición del público en www.ideam.gov.co.

Se puede ver también en dispositivos móviles **AQUÍ**





LO MÁS DESTACADO

LLUVIAS REGISTRADAS EN LAS ÚLTIMAS 24 HORAS

- Incremento importante de las precipitaciones en las últimas, las cuales principalmente se concentraron en las regiones Amazonía, Orinoquía y Andina. El mayor volumen se registró en el municipio de **Puerto Leguísimo (Putumayo)**, con **87.0 mm**.

ALERTA ROJA

- Por moderada posibilidad de ocurrencia de incendios de la cobertura vegetal en zonas de bosques, cultivos y pastos localizados en departamentos de las siguientes regiones: Caribe, Orinoquia y Andina.

ALERTA NARANJA

- Por moderadas variaciones en los niveles de la cuenca del río San Juan.
- Por moderada posibilidad de ocurrencia de incendios de la cobertura vegetal en zonas de bosques, cultivos y pastos localizadas en departamentos de las siguientes regiones: Caribe, Andina y Orinoquía.
- Por moderada posibilidad de deslizamientos de tierra detonados por lluvias en sectores inestables o de alta pendiente en departamentos de las siguientes regiones: Andina, Pacífico, Orinoquia y Amazonia.
- Por descenso de temperaturas en el municipio de Facatativá, Cundinamarca.
- Por viento y oleaje en el Mar Caribe.

ALERTA AMARILLA

- Por probabilidad de crecientes súbitas en los afluentes y cauce principal del río San Juan en el suroccidente de Chocó.
- Por baja probabilidad de deslizamientos de tierra en sectores inestables o de alta pendiente, localizados en departamentos de las siguientes regiones: Andina, Pacífica, Orinoquia y Amazonia.
- Por descenso de temperaturas en algunos municipios de los departamentos de Boyacá, Cundinamarca, Santander y Norte de Santander.
- Por pleamar en el archipiélago de San Andrés, Providencia y Santa Catalina hasta el 20 de enero y hasta el 25 de enero del presente año en el litoral Caribe nacional.
- Por pleamar en el océano Pacífico hasta el 28 de enero.

PARA TENER EN CUENTA

- Se genera alerta por niveles bajos en el río Magdalena en el tramo comprendido entre Barrancabermeja (Santander) y La Gloria (Cesar). En Barrancabermeja comienzan a recuperarse los niveles, siendo los registros correspondientes a valores que oscilan en el rango de medios a bajos.
- En el departamento de Boyacá se presentó descenso de las temperaturas mínimas.

PRONÓSTICO CONDICIONES METEOROLÓGICAS ESPECIALES

ÁREA DEL VOLCÁN GALERAS

Durante la jornada se pronostican condiciones nubosas con lloviznas intermitentes

EL SERVICIO GEOLÓGICO COLOMBIANO *reporta* la actividad AMARILLO (III): CAMBIOS EN EL COMPORTAMIENTO DE LA ACTIVIDAD VOLCÁNICA. Lvl: 1.55 Lvl: -77.37

ELEVACIÓN M (pies)	DIRECCIÓN	VELOCIDAD	
		MUDOS	Km/h
10.000	ESTE-SURESTE	5 - 10	3 - 18
18.000	ESTE	10 - 15	18 - 27
24.000	OESTE-NOROESTE	15 - 20	27 - 37
30.000	ESTE	35 - 40	64 - 74

ÁREA DEL VOLCÁN NEVADO DEL HUILA

Cielo entre parcialmente cubierto y cubierto con lloviznas/llovias ligeras a diferentes horas.

EL SERVICIO GEOLÓGICO COLOMBIANO *reporta* la actividad AMARILLO (III): CAMBIOS EN EL COMPORTAMIENTO DE LA ACTIVIDAD VOLCÁNICA. Lvl: 2.32 Lvl: -75.85

ELEVACIÓN M (pies)	DIRECCIÓN	VELOCIDAD	
		MUDOS	Km/h
10.000	ESTE-SURESTE	5 - 10	3 - 18
18.000	ESTE	15 - 20	27 - 37
24.000	OESTE-NOROESTE	10 - 15	18 - 27
30.000	ESTE	35 - 40	64 - 74

ÁREA DEL VOLCÁN CERRO MACHÍN

En la mañana se estima cielo parcialmente cubierto con precipitaciones. Para la tarde y noche predominará el tiempo seco.

EL SERVICIO GEOLÓGICO COLOMBIANO *reporta* la actividad AMARILLO (III): CAMBIOS EN EL COMPORTAMIENTO DE LA ACTIVIDAD VOLCÁNICA. Lvl: 4.11 Lvl: -75.82

ELEVACIÓN M (pies)	DIRECCIÓN	VELOCIDAD	
		MUDOS	Km/h
10.000	SURESTE	5 - 10	3 - 18
18.000	ESTE	10 - 15	18 - 27
24.000	OESTE	5 - 10	3 - 18
30.000	ESTE	35 - 40	64 - 74

ÁREA DEL VOLCÁN NEVADO DEL RUIZ

En las primeras horas de la jornada son previstas precipitaciones entre ligeras y moderadas. Luego se presentará tiempo seco.

EL SERVICIO GEOLÓGICO COLOMBIANO *reporta* la actividad AMARILLO (III): CAMBIOS EN EL COMPORTAMIENTO DE LA ACTIVIDAD VOLCÁNICA. Lvl: 4.11 Lvl: -75.82

ELEVACIÓN M (pies)	DIRECCIÓN	VELOCIDAD	
		MUDOS	Km/h
10.000	SURESTE	5 - 10	3 - 18
18.000	ESTE	10 - 15	18 - 27
24.000	OESTE	0 - 5	0 - 3
30.000	ESTE	35 - 40	64 - 74

ÁREA DEL COMPLEJO VOLCÁNICO CHILES-CERRO NEGRO

Durante la jornada se pronostican condiciones nubosas con lloviznas intermitentes

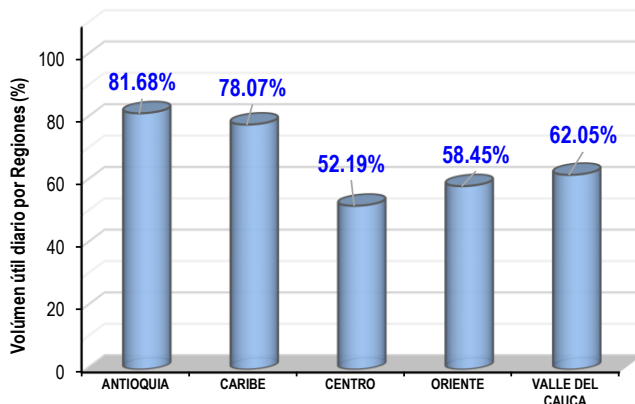
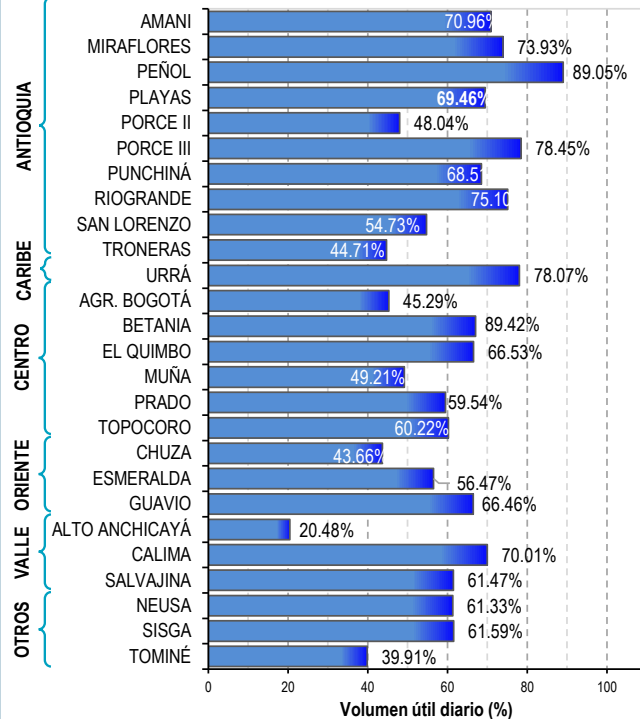
EL SERVICIO GEOLÓGICO COLOMBIANO *reporta* la actividad AMARILLO (III): CAMBIOS EN EL COMPORTAMIENTO DE LA ACTIVIDAD VOLCÁNICA. Lvl: 0.01 - Lvl: -77.33 Lvl: 0.75 Lvl: -77.35

ELEVACIÓN M (pies)	DIRECCIÓN	VELOCIDAD	
		MUDOS	Km/h
10.000	ESTE-SURESTE	0 - 5	0 - 3
18.000	ESTE	15 - 20	27 - 37
24.000	OESTE	15 - 20	27 - 37
30.000	ESTE	35 - 40	64 - 74

ESTADO DE LOS EMBALSES

A continuación se relaciona el volumen útil diario de los principales embalses del país (expresado en porcentaje), de acuerdo con la información reportada por XM S.A. E.S.P en la siguiente dirección electrónica: <http://ido.xm.com.co/ido/SitePages/hidrologia.aspx?q=reservas>

VOLUMEN ÚTIL DIARIO EN LOS PRINCIPALES EMBALSES DEL PAÍS



Para estar informado diariamente de lo que pasa con el **pronóstico del tiempo y las alertas.**

Síguenos en Twitter
@IDEAMColombia



PRECIPITACIONES

A continuación se relacionan los municipios donde en las últimas 24 horas se registraron precipitaciones iguales o superiores a 20.0 mm.

Se aclara que las precipitaciones indicadas en los municipios, realmente corresponden a aquellos puntos en los cuales el IDEAM tiene estaciones de monitoreo, pero no necesariamente quiere decir que el dato corresponda a las lluvias que se presentaron directamente sobre el área urbana en donde se concentra la mayor población. En ocasiones la estación sobre la cual se destaca el mayor valor de precipitación, a pesar de pertenecer al municipio, puede quedar alejada del centro poblado principal.

DEPARTAMENTO	MUNICIPIO
ANTIOQUIA	Yarumal (25.0).
CALDAS	Manzanares (25.4), Marquetalia (23.5).
CAQUETÁ	Solano (32.8), Valparaíso (20.0).
CUNDINAMARCA	Gachalá (26.5).
GUAVIARE	San José del Guaviare (37.0).
HUILA	San Agustín (20.0).
META	La Macarena (30.0).
NARIÑO	Barbacoas (32.0), Puerres (20.5).
NORTE DE SANTANDER	Toledo (29.0).
PUTUMAYO	Puerto Leguízamo (87.0) , Puerto Caicedo (48.0), Orito (47.0), San Miguel (43.9), Villagarzón (32.3), Mocoa estación ubicada a 7 Km. al SW del centro poblado (24.0), San Francisco (22.0).
TOLIMA	Armero-Guayabal (70.0), Mariquita (46.0), Ibagué (30.0), Líbano (27.0).

Para estar informado diariamente de lo que pasa con el **pronóstico del tiempo y las alertas.**

Síguenos en Twitter
@IDEAMColombia



TEMPERATURAS MÁXIMAS

A continuación se relacionan los municipios donde en las últimas 24 horas se registraron temperaturas iguales o superiores a 35.0 °C.

Se aclara que las temperaturas indicadas en los municipios, realmente corresponden a aquellos puntos en los cuales el IDEAM tiene estaciones de monitoreo, pero no necesariamente quiere decir que el dato corresponda a las temperaturas que se presentaron directamente sobre el área urbana en donde se concentra la mayor población. En ocasiones la estación sobre la cual se destaca el mayor valor de temperatura, a pesar de pertenecer al municipio, puede quedar alejada del centro poblado principal.

DEPARTAMENTO	MUNICIPIO
ANTIOQUIA	Valparaíso (37.0).
BOLÍVAR	Zambrano (38.0).
CESAR	Codazzi (38.4), Valledupar (38.2).
CÓRDOBA	Montería (36.2), Chimá (36.0).
CUNDINAMARCA	Jerusalén (37.2).
SANTANDER	Capitanejo (36.6).
SUCRE	Corozal (36.0).
TOLIMA	Natagaima (37.4), Ambalema (37.0).
VICHADA	Puerto Carreño (36.2).

ALERTA POR DESCENSOS EN LA TEMPERATURA MÍNIMA DEL AIRE CON PROBABILIDAD DE OCURRENCIA DE HELADAS

A continuación, se relacionan los municipios en donde se pueden registrar temperaturas iguales o inferiores a 5.0 °C:

REGIÓN ANDINA	
SITIOS PARA LOS CUALES SE GENERA LA ALERTA	
ALERTA AMARILLA	ANTIOQUIA: Urrao (4.6). BOYACÁ: Duitama (3.4), Sogamoso (4.2), Saboyá (4.2), Cerinza (4.8).

Se recomienda a los agricultores, ganaderos y floricultores de las zonas mencionadas, mantenerse atentos a la evolución de las condiciones meteorológicas, pues no se descarta la posibilidad de un descenso de la temperatura por debajo de los cero grados Celsius.



PRONÓSTICO METEOROLÓGICO



Domingo 20 y lunes 21 de enero de 2019

REGIÓN	PRONÓSTICO
SABANA DE BOGOTÁ	<p>DOMINGO. Prevalecerá el cielo parcialmente cubierto con tiempo seco en horas de la tarde. En la noche se estima predominio de tiempo seco en la zona.</p> <p>LUNES. En la ciudad y la Sabana permanecerán las condiciones de tiempo seco con cielo entre parcial y mayormente cubierto en la mayor parte de la jornada; sin embargo, no se descartan lluvias ligeras en la tarde en zonas puntuales del norte de la ciudad.</p>
CARIBE	<p>DOMINGO. No se descartan lloviznas o lluvias ligeras ocasionales en el sur de Córdoba, Bolívar y Sucre en horas de la tarde. En el resto de la región se estima tiempo seco con escasa nubosidad y vientos fuertes. Predominio de tiempo seco con cielo entre ligera y parcialmente cubierto en la noche. Posibles lluvias ligeras en áreas puntuales del sur de Sucre, Bolívar y Córdoba.</p> <p>LUNES. Se estima que, a lo largo y ancho de la región, permanezcan las condiciones de tiempo seco con cielo entre ligera y parcialmente cubierto.</p>
ARCHIPIÉLAGO DE SAN ANDRÉS, PROVIDENCIA Y SANTA CATALINA	<p>DOMINGO. En la tarde se prevé que las condiciones se mantengan con cielo parcialmente cubierto y predominio de tiempo seco. Se prevé el cielo parcialmente cubierto con tiempo seco, aunque no se descartan algunas lloviznas esporádicas en cercanías a San Andrés.</p> <p>LUNES. Tanto en San Andrés como en Providencia y Santa Catalina se pronostica cielo parcial a ligeramente cubierto con condiciones secas.</p>
MAR CARIBE	<p>DOMINGO. El mar Caribe colombiano se mantendrá con tiempo seco a lo largo de la jornada con cielo entre ligero y parcialmente cubierto, acompañado de vientos fuertes.</p> <p>LUNES. Lo característico continuará siendo el tiempo seco con cielo ligera a parcialmente cubierto a lo largo de la jornada.</p>
ANDINA	<p>DOMINGO. En la tarde continuará predominando el cielo parcialmente nublado; se estiman lluvias esporádicas en el occidente de Antioquía, sectores del eje cafetero, norte de Tolima y sectores dispersos de Cundinamarca. En la noche se prevén lluvias ligeras en zonas de Santander, Boyacá, centro y occidente de Antioquía y occidente de eje Cafetero. Tiempo predominantemente seco para el resto de la región.</p> <p>LUNES. Durante la jornada el cielo permanecerá entre parcial y mayormente cubierto, con lluvias en sectores de Antioquía, Caldas, oriente de Huila, norte de Tolima, Santander y Cundinamarca.</p>

Planeando tu día? Descarga YA y conoce...



Consúltalo a diario y únete a la Cultura del Pronóstico del IDEAM

Disponible para



PRONÓSTICO METEOROLÓGICO



Domingo 20 y lunes 21 de enero de 2019

REGIÓN	PRONÓSTICO
INSULAR PACÍFICO	<p>DOMINGO. Para Gorgona y Malpelo se estima cielo parcial a mayormente cubierto con posibles lloviznas o lluvias ligeras en las primeras horas de la jornada y nuevamente en la noche.</p> <p>LUNES. Tanto para Gorgona como para Malpelo, se estima cielo parcial a mayormente nublado con predominio de tiempo seco.</p>
PACÍFICO	<p>DOMINGO. Para la tarde se estima que las precipitaciones mas significativas se presenten al sur y centro de Chocó, occidente de Cauca y norte de Valle. Lloviznas localizadas en Nariño. No se descarta actividad eléctrica. Se advierte, en horas de la noche, abundante nubosidad en la región con lluvias moderadas en Chocó, suroccidente de Valle, occidente de Cauca. Lloviznas al sur de Nariño.</p> <p>LUNES. Las lluvias más intensas se estiman durante la mañana en sectores del Chocó. Durante la tarde y noche se estiman precipitaciones de menor intensidad al oriente de Valle y sectores del occidente de Cauca, así como, al norte de Nariño.</p>
OCÉANO PACÍFICO	<p>DOMINGO. El cielo permanecerá mayormente nublado en la zona. Son probables lluvias esporádicas al norte de la zona marítima.</p> <p>LUNES. En el área se registrarán lluvias en la mañana y en la noche, siendo más intensas las que ocurran en horas de la noche, especialmente al centro y norte de la zona.</p>
ORINOQUIA	<p>DOMINGO. En la tarde la nubosidad y las lluvias ligeras se concentrarán en el sur y occidente de Meta y zonas puntuales de Vichada. Tiempo seco en el resto de la región. Predomino de tiempo seco con cielo parcialmente cubierto en gran parte de la región en horas de la noche, excepto en el sur y occidente de Meta, donde son posibles lluvias entre ligeras y moderadas.</p> <p>LUNES. En la región predominará el tiempo seco, con el cielo parcialmente cubierto a lo largo de la jornada. No se descartan lloviznas en sectores de Meta y Vichada.</p>
AMAZONIA	<p>DOMINGO. En horas de la tarde la nubosidad y las lluvias se concentrarán en Guainía, Vaupés, Guaviare y Amazonas. Lloviznas o lluvias ligeras son posibles en áreas puntuales de Caquetá y Putumayo. Disminución de nubosidad en horas de la noche; sin embargo se esperan lluvias entre moderadas y fuertes en el norte y oriente de Amazonas, sur de Vaupés y oriente de Guainía. Lloviznas o lluvias ligeras son posibles en zonas dispersas de Guaviare y norte y oriente de Caquetá. Tiempo seco en el resto del área.</p> <p>LUNES. Persistirán las lluvias en la región con abundante nubosidad las lluvias mas intensas se prevén en Amazonas y sectores de Guainía, Guaviare, Vaupés y Caquetá a lo largo de la jornada.</p>

Planeando tu día? Descarga YA y conoce...



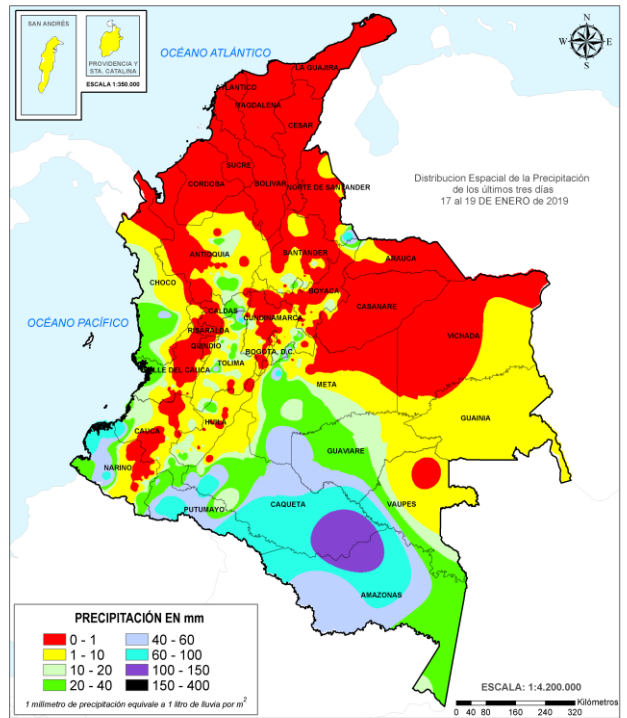
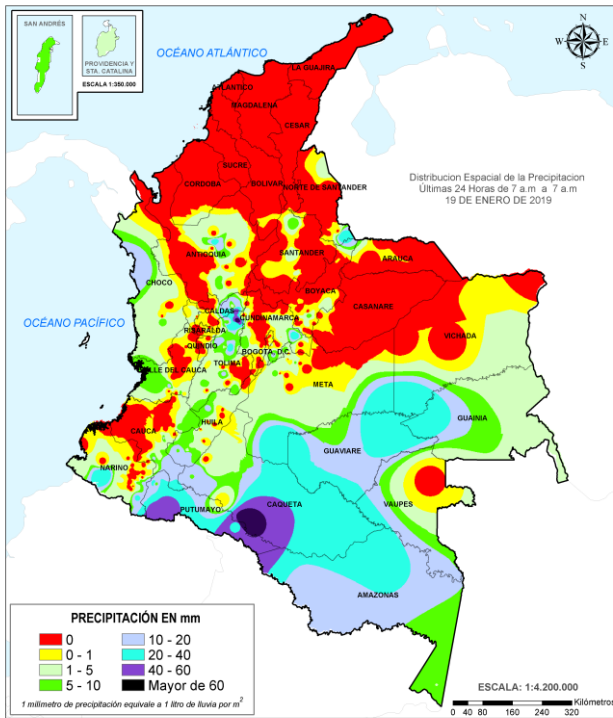
Consúltalo a diario y únete a la Cultura del Pronóstico del IDEAM

Disponible para

MAPAS DE PRECIPITACIÓN

Precipitación diaria: desde las 7:00 a.m. del sábado 19 hasta las 7:00 a.m. del domingo 20 de enero de 2019.

Precipitación últimas 72 horas: desde las 7:00 a.m. del jueves 17 hasta las 7:00 a.m. del domingo 20 de enero de 2019.



ALERTAS VIGENTES E INFORMACIÓN ADICIONAL

Para mayor información sobre el pronóstico del estado del tiempo, informes técnicos diarios, comunicados especiales, mapas diarios de temperaturas máximas y mínimas e información diaria de precipitación se sugiere consultar los siguientes enlaces:

- [MAPA DIARIO DE TEMPERATURA MÁXIMA.](#)
- [MAPA DIARIO DE TEMPERATURA MÍNIMA.](#)

ALERTAS POR NIVELES DE LOS RÍOS

REGIÓN ANDINA	SITIOS PARA LOS CUALES SE GENERA LA ALERTA	ALERTA POR NIVELES BAJOS
<p>NIVELES BAJOS EN EL RÍO MAGDALENA EN EL TRAMO ENTRE BARRANCABERMEJA (SANTANDER) Y LA GLORIA (CESAR).</p> <p>El nivel del río Magdalena se mantiene en el rango de niveles bajos (producto de la disminución de los caudales de las cuencas aportantes). Por tanto, es probable que se presenten afectaciones por desabastecimiento de agua en algunas poblaciones ribereñas ante la reducción de los niveles en las captaciones de los sistemas de acueducto, especialmente para el sector comprendido entre Barrancabermeja (Santander) y La Gloria (Cesar). También se pueden presentar restricciones en la navegación fluvial de embarcaciones mayores. El IDEAM recomienda a la población en general estar atentos a las indicaciones de las autoridades locales y Capitanías de Puerto frente a la reducción en el nivel del río Magdalena en este sector.</p>		

REGIÓN PACÍFICO	SITIOS PARA LOS CUALES SE GENERA LA ALERTA	ALERTA NARANJA
<p>MODERADAS VARIACIONES EN LOS NIVELES DE LA CUENCA DEL RÍO SAN JUAN</p> <p>Se mantiene esta alerta dado que se pronostica se generen incrementos de los niveles del río San Juan y sus afluentes. Continúan en ascenso el río San Juan, a la altura de los municipios de El Litoral del San Juan y el Medio San Juan. Se recomienda especial atención en la cuenca media y baja.</p>		

ALERTAS POR AMENAZAS DE DESLIZAMIENTO

ALERTA ROJA:

Amenaza alta a muy alta por deslizamientos de tierra detonados por lluvias, localizados en los siguientes municipios:

ALERTA NARANJA:

Amenaza moderada por deslizamientos de tierra detonados por lluvias, localizados en los siguientes municipios:

REGIÓN ANDINA	SITIOS PARA LOS CUALES SE GENERA LA ALERTA	ALERTA NARANJA
<p>NORTE DE SANTANDER: Toledo. TOLIMA: Armero (Guayabal).</p>		
REGIÓN PACIFICO	SITIOS PARA LOS CUALES SE GENERA LA ALERTA	ALERTA NARANJA
<p>CAUCA: Guapi. CHOCÓ: Alto Baudó (Pie De Pato), Condoto, Medio Baudó(Boca De Pepé), Nóvita, Rio Iró (Santa Rita), San José Del Palmar, Tadó. NARIÑO: Barbacoas, Francisco Pizarro.</p>		
REGIÓN ORINOQUÍA	SITIOS PARA LOS CUALES SE GENERA LA ALERTA	ALERTA NARANJA
<p>META: Cubarral.</p>		
REGIÓN AMAZONIA	SITIOS PARA LOS CUALES SE GENERA LA ALERTA	ALERTA NARANJA
<p>PUTUMAYO: Mocoa.</p>		
REGIÓN ANDINA	SITIOS PARA LOS CUALES SE GENERA LA ALERTA	ALERTA AMARILLA
<p>ANTIOQUIA: Abejorral, Abriaquí, Amagá, Amalfi, Angelópolis, Anorí, Argelia, Armenia, Belmira, Briceño, Buriticá, Caicedo, Caldas, Campamento, Cañasgordas, Caracolí, Caramanta, Dabeiba, Ebéjico, Fredonia, Frontino, Giraldo, Heliconia, Ituango, La Unión, Maceo, Medellín, Montebello, Nariño, Olaya, Puerto Berrío, Puerto Nare, Puerto Triunfo, Remedios, Sabanalarga, San Carlos, San Francisco, San Jerónimo, San Luis, San Pedro De Los Milagros, Santa Bárbara, Segovia, Sonsón, Sopetrán, Titiribí, Toledo, Uramita, Urrao, Valdivia, Yalí, Yarumal, Yolombó, Zaragoza. BOYACÁ: Almeida, Betétiva, Boavita, Buenavista, Chita, Coper, Corrales, Covarachía, El Espino, Gámeza, Guicán, La Uvita, La Victoria, Macanal, Maripí, Miraflores, Mongua, Monquirá, Muzo, Otanche, Pajarito, Panqueba, Pauna, Puerto Boyacá, Quípama, Saboyá, San José De Pare, San Mateo, San Pablo De Borbur, Santa María, Santana, Soatá, Socotá, Susacón, Tasco, Tibaná, Tópaga. CALDAS: Aguadas, Chinchiná, Filadelfia, La Merced, Manizales, Manzanares, Marmato, Marulanda, Neira, Pácora, Pensilvania, Salamina, Samaná, Supia, Villamaria.</p>		

ALERTAS POR AMENAZAS DE DESLIZAMIENTO

ALERTA ROJA:

Amenaza alta a muy alta por deslizamientos de tierra detonados por lluvias, localizados en los siguientes municipios:

ALERTA NARANJA:

Amenaza moderada por deslizamientos de tierra detonados por lluvias, localizados en los siguientes municipios:

REGIÓN ANDINA	SITIOS PARA LOS CUALES SE GENERA LA ALERTA	ALERTA AMARILLA
<p>CUNDINAMARCA: Agua De Dios, Anapoima, Beltrán, Caparrapí, Carmen De Carupa, Choachí, Cogua, El Colegio, El Peñón, Gachalá, Gachetá, Gama, Granada, Guayabetal, Gutiérrez, Junín, La Calera, La Palma, La Peña, Nilo, Nimaima, Pacho, Paima, Pulí, Quetame, Ricaurte, San Antonio De Tequendama, San Cayetano, San Juan De Rioseco, Sesquilé, Sylvania, Subachoque, Supatá, Sutatausa, Tabio, Tausa, Tibacuy, Tocaima, Topaipí, Ubalá, Útica, Vergara, Villagómez, Viotá, Yacopí, Zipaquirá.</p> <p>HUILA: Neiva, Pitalito, Saladoblanco, San Agustín.</p> <p>NORTE DE SANTANDER: Cámeta, Chitagá, Labateca, Pamplona, Silos.</p> <p>QUINDÍO: Calarcá, Córdoba y Salento.</p> <p>RISARALDA: Santa Rosa de Cabal.</p> <p>SANTANDER: Aguada, Albania, Barbosa, Carcasí, Cerrito, Charalá, Chipatá, Concepción, Confines, Contratación, El Guacamayo, Florián, Floridablanca, Guaca, Guavatá, Güepesa, La Belleza, La Paz, Landázuri, Macaravita, Málaga, Oiba, Onzaga, Piedecuesta, Puente Nacional, San Andrés, San Benito, San Miguel, Santa Helena Del Opón, Sucre, Tona, Vélez.</p> <p>TOLIMA: Anzoátegui, Cajamarca, Carmen De Apicalá, Casabianca, Chaparral, Cunday, Falan, Fresno, Herveo, Ibagué, Icononzo, Lérida, Líbano, Melgar, Murillo, Ortega, Palocabildo, Prado, Purificación, Rioblanco, Roncesvalles, Rovira, San Antonio, Suárez, Villahermosa, Villarrica.</p>		
REGIÓN PACÍFICO	SITIOS PARA LOS CUALES SE GENERA LA ALERTA	ALERTA AMARILLA
<p>CAUCA: Buenos Aires, Caldono, El Tambo, Jambaló, La Sierra, La Vega, López, Piendamó, Popayán, Rosas, Santa Rosa, Santander De Quilichao, Silvia, Toribío, Totoró.</p> <p>CHOCÓ: Bahía Solano (Mutis), Bajo Baudó (Pizarro), Bojayá (Bellavista), El Carmen, Sipí.</p> <p>NARIÑO: Albán (San José), Buesaco, Cumbitara, Linares, Samaniego, San Pedro De Cartago (Cartago).</p> <p>VALLE DEL CAUCA: Bolívar, Buenaventura, Dagua, El Dovio, Tuluá, Versalles.</p>		
REGIÓN AMAZONIA	SITIOS PARA LOS CUALES SE GENERA LA ALERTA	ALERTA AMARILLA
<p>CASANARE: Chámeza, La Salina, Recetor.</p> <p>META: Acacias, Guamal, San Juanito.</p>		
REGIÓN ORINOQUÍA	SITIOS PARA LOS CUALES SE GENERA LA ALERTA	ALERTA AMARILLA
<p>CAQUETÁ: Belén de Los Andaquíes, Morelia y Puerto Rico.</p>		

ALERTAS POR AMENAZAS DE DESLIZAMIENTO

ALERTA ROJA:

Amenaza alta a muy alta por deslizamientos de tierra detonados por lluvias, localizados en los siguientes municipios:

ALERTA NARANJA:

Amenaza moderada por deslizamientos de tierra detonados por lluvias, localizados en los siguientes municipios:



ALERTAS POR AMENAZAS DE INCENDIOS DE LA COBERTURA VEGETAL

ALERTA ROJA:

Amenaza Alta o muy alta de ocurrencia de incendios de la cobertura vegetal en zonas de bosques, cultivos y pastos, localizados en los siguientes municipios y sectores aledaños:

ALERTA NARANJA:

Amenaza moderada de ocurrencia de incendios de la cobertura vegetal en zonas de bosques, cultivos y pastos, localizados en los siguientes municipios y sectores aledaños:

REGIÓN CARIBE	SITIOS PARA LOS CUALES SE GENERA LA ALERTA	ALERTA ROJA
<p>ATLÁNTICO: Barranquilla, Galapa, Juan De Acosta, Luruaco, Malambo, Piojó, Puerto Colombia.</p> <p>BOLÍVAR: Arjona, Cartagena De Indias, Clemencia, Córdoba, El Carmen De Bolívar, Magangué, Mahates, María La Baja, San Jacinto, San Juan Nepomuceno, San Pablo, Santa Catalina, Santa Rosa, Talaigua Nuevo, Turbaco, Turbana, Zambrano.</p> <p>CESAR: Agustín Codazzi, Astrea, Becerrill, Bosconia, Chimichagua, Chiriguaná, Curumaní, El Copey, El Paso, La Jagua De Ibirico, La Paz, Pailitas, Pueblo Bello, San Diego, Tamalameque, Valledupar.</p> <p>CÓRDOBA: Ayapel, Buenavista, Cereté, Chima, Chinú, Ciénaga De Oro, Cotorra, Loricá, Momil, Montería, Moñitos, Planeta Rica, Pueblo Nuevo, Puerto Escondido, Purísima, Sahagún, San Andrés De Sotavento, San Antero, San Bernardo Del Viento, San Carlos, San Pelayo, Tuchín.</p> <p>LA GUAJIRA: Albania, Barrancas, Dibulla, Distracción, El Molino, Fonseca, Maicao, Manaure, Riohacha, San Juan Del Cesar, Uribia, Urumita, Villanueva.</p> <p>MAGDALENA: Algarrobo, Aracataca, Ariguani (El Difícil), Chivolo, Ciénaga, Fundación, Guamal, Nueva Granada, Pijiño Del Carmen, Pivijay, Plato, Sabanas De San Angel, San Sebastián De Buenavista, Santa Ana, Santa Bárbara De Pinto, Santa Marta, Tenerife.</p> <p>SUCRE: Buenavista, Caimito, Chalán, Colosó, Corozal, Coveñas, El Roble, Galeras, La Unión, Los Palmitos, Morroa, Ovejas, Palmito, Sampués, San Benito Abad, San Juan De Betulia (Betulia), San Marcos, San Onofre, San Pedro, Sincé, Sincelejo, Sucre, Tolú, Tolviejo.</p>		

Especial atención en los Parques Nacionales Naturales Paraver, Cerro Pintao - Serranía del Perijá, Sierra Nevada de Santa Marta, Isla de Salamanca y Tayrona

REGIÓN ORINOQUIA	SITIOS PARA LOS CUALES SE GENERA LA ALERTA	ALERTA ROJA
<p>ARAUCA: Arauca, Arauquita, Cravo Norte, Puerto Rondón, Tame.</p> <p>CASANARE: Aguazul, Hato Corozal, Nunchía, Orocué, Paz De Ariporo, Pore, Sabanalarga, San Luis De Palenque, Támara, Trinidad, Villanueva, Yopal.</p> <p>META: Barranca De Upía, Cabuyaro.</p> <p>VICHADA: La Primavera, Puerto Carreño, Santa Rosalía.</p>		

Especial atención en los Parques Nacionales Naturales El Tuparro, El Cocuy, Sierra de La Macarena.

ALERTAS POR AMENAZAS DE INCENDIOS DE LA COBERTURA VEGETAL

ALERTA ROJA:

Amenaza Alta o muy alta de ocurrencia de incendios de la cobertura vegetal en zonas de bosques, cultivos y pastos, localizados en los siguientes municipios y sectores aledaños:

ALERTA NARANJA:

Amenaza moderada de ocurrencia de incendios de la cobertura vegetal en zonas de bosques, cultivos y pastos, localizados en los siguientes municipios y sectores aledaños:

REGIÓN ANDINA	SITIOS PARA LOS CUALES SE GENERA LA ALERTA	ALERTA ROJA
<p>ANTIOQUIA: Apartadó, Arboletes, Carepa, Necoclí, San Juan De Urabá, San Pedro De Urabá. BOYACÁ: Campohermoso, Chivatá, Cucaita, Cuítiva, Iza, Labranzagrando, Motavita, Paya, Pesca, Rondón, San Eduardo, Sogamoso, Soracá, Sutatenza, Tenza, Tota, Tunja, Turmequé, Ventaquemada. CUNDINAMARCA: Anolaima, Bojacá, El Rosal, Facatativá, Funza, La Mesa, Madrid, Mosquera, Paratebueno, San Bernardo, Sibaté, Soacha, Tena, Tenjo, Tibirita, Zipacón. NORTE DE SANTANDER: Ábrego, Convención, El Carmen. SANTANDER: Barrancabermeja, Lebrija, Puerto Wilches.</p>		

Especial atención en los Parques Nacionales Naturales Vista Hermosa de Monquetiva, Páramo Mamapacha y Bijagual, Pisba, Unidad Biogeográfica Siscunci – Oceta y Los Estoraques.

REGIÓN CARIBE	SITIOS PARA LOS CUALES SE GENERA LA ALERTA	ALERTA NARANJA
<p>ATLÁNTICO: Tubará. BOLÍVAR: Cicuco, Mompós, San Estanislao, Santa Rosa Del Sur, Simití, Villanueva. CÓRDOBA: Canalete, Los Córdoba. LA GUAJIRA: Hato Nuevo, La Jagua Del Pilar. MAGDALENA: El Banco, Remolino, San Zenón, Zapayán. SUCRE: Majagual.</p>		

REGIÓN ANDINA	SITIOS PARA LOS CUALES SE GENERA LA ALERTA	ALERTA NARANJA
<p>ANTIOQUIA: Santa Fe de Antioquia, Turbo. BOYACÁ: Aquitania, Guateque, Páez, Toca, úmbita, Zetaquirá. CUNDINAMARCA: Cabrera, Cachipay, Cáqueza, Chipaque, Chocontá, Cucunubá, Fômeque, Fusagasugá, Lenguazaque, Mchetá, Manta, Pasca, Quipile, Suesca, Une, Venecia, Villapinzón. NORTE DE SANTANDER: Ocaña. SANTANDER: Girón. VALLE DEL CAUCA: Buga, El Cerrito, Guacarí, Palmira, Sevilla, Vijes, Yumbo, Zarzal.</p>		

REGIÓN ORINOQUIA	SITIOS PARA LOS CUALES SE GENERA LA ALERTA	ALERTA NARANJA
<p>CASANARE: Maní, Monterrey, Tauramena. META: Cumaral, Villavicencio.. VICHADA: Cumaribo.</p>		

ALERTAS METEOMARINA

MAR CARIBE

<p>ALERTA NARANJA</p>	<p>POR VIENTO Y OLEAJE. En el centro del Caribe colombiano, se advierten condiciones adversas para la navegación menor por causa del viento que variará entre 20 - 30 nudos (36 – 56 km/h) y con posibilidad de ráfagas superiores y el oleaje que alcanzará alturas entre 2.0 - 3.5 m, tanto en sectores de mar adentro como en cercanías a los litorales de Magdalena, Bolívar, y Atlántico, especialmente. Por lo anterior, el IDEAM recomienda a los pescadores consultar con las Capitanías de puerto antes de zarpar y a los habitantes costeros y turistas estar atentos a la evolución del fenómeno.</p>
<p>ALERTA AMARILLA</p>	<p>POR PLEAMAR. Hasta el próximo 20 de enero del año en curso, se espera una de las pleamares más significativas del mes en el archipiélago de San Andrés, Providencia y Santa Catalina y hasta el día 25 en el litoral Caribe colombiano por lo que se recomienda a habitantes costeros estar atentos a la evolución del fenómeno.</p>

OCÉANO PACÍFICO

<p>ALERTA AMARILLA</p>	<p>POR PLEAMAR. Hasta el próximo 28 de enero del año en curso, se espera una de las pleamares más significativas del mes en el centro y sur del océano Pacífico colombiano por lo que se recomienda a habitantes costeros estar atentos a la evolución del fenómeno.</p>
-------------------------------	------------------------------------------------------------------------------------------------------------------------------------------------------------------------------------------------------------------------------------------------------------------------------------------------------

°C: grados Celsius

m: metros

mm: milímetros

msnm: metros sobre nivel del mar

Km/h: kilómetros por hora

HLC: hora local colombiana

GOES: Geostationary Operational Environmental Satellites (Satélite Geoestacionario Operacional Ambiental).

GOES-16 es el designado GOES-Este, localizado en 75° W sobre el ecuador geográfico.

PNN: Parque Nacional Natural

SFF: Santuario de Fauna y Flora



ALERTA ROJA. PARA TOMAR ACCIÓN Advierte al Sistema Nacional de Gestión del Riesgo de Desastres sobre el peligro de un fenómeno y sus efectos adversos sobre la población. Se emite una alerta sólo cuando la identificación de un evento extraordinario indique la amenaza inminente y cuando la gravedad del fenómeno requiera atención prioritaria de los comités departamentales y locales.



ALERTA NARANJA. PARA PREPARARSE Indica la amenaza de un fenómeno. No implica riesgo inmediato por lo que es catalogado como un mensaje para informarse y prepararse. El aviso implica vigilancia continua ya que las condiciones son propicias para el desarrollo de un suceso natural.



ALERTA AMARILLA. PARA INFORMARSE Se emite cuando las condiciones hidrometeorológicas son favorables para la ocurrencia de un fenómeno natural y pueden aumentar el riesgo según los pronósticos. Por sus características, este nivel está encaminado a informar.

CONDICIONES NORMALES Indica que no existe ninguna clase de alerta para la región o zona mencionada.

Yolanda González H. | Directora General

Mery Fernández P. | Jefe Oficina del Servicio de Pronósticos y Alertas

Profesionales de Turno:

Nelsy Verdugo, Viviana Chivatá, Alfonso López, Ruth López y Alberto Pardo.

<http://www.ideam.gov.co>

Correos electrónicos: servicio@ideam.gov.co, alertas@ideam.gov.co

Calle 25D # 96B - 70, Piso 3. Bogotá, D. C., Colombia.

Teléfono: 3075625 Ext. 1334 -1336.

Síguenos en:

