

INFORME TÉCNICO DIARIO N°017

El IDEAM comunica al Sistema Nacional de Gestión del Riesgo (SNGR) y al Sistema Nacional Ambiental (SINA).

Bogotá D. C.

Jueves 17 de enero de 2019.

Hora de actualización:
12:05 p. m.

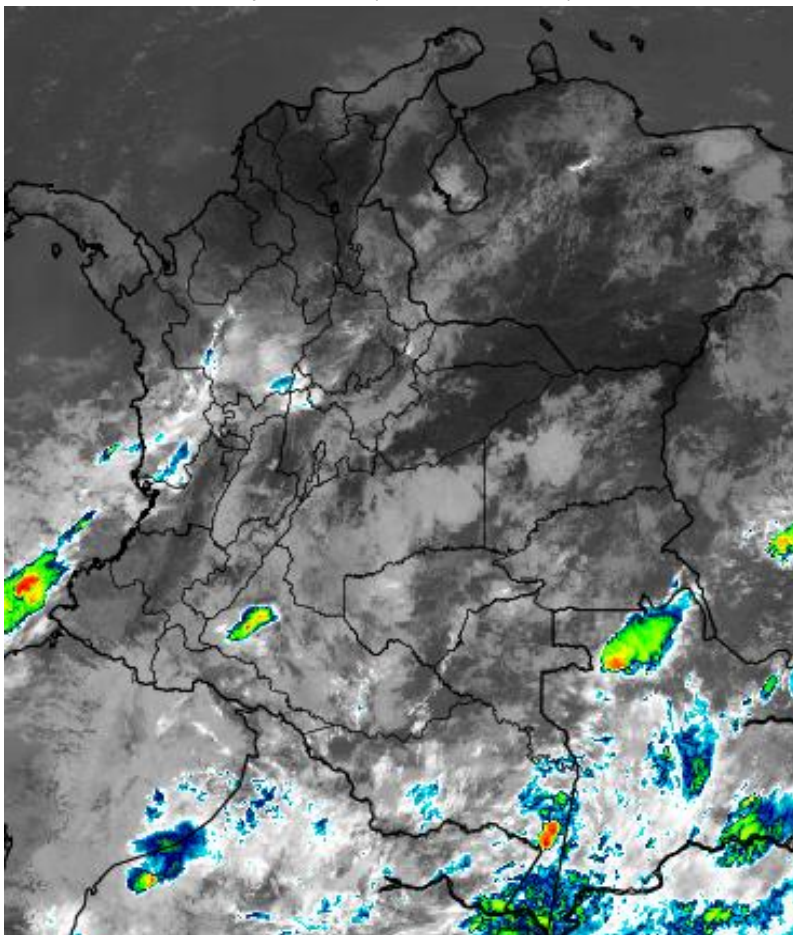
IMAGEN SATELITAL

Canal Infrarrojo - GOES 16 | 17 de enero de 2019 | 9:45 a. m.

CONDICIONES HIDROMETEOROLÓGICAS ACTUALES

Se presentó una leve disminución de la cantidad de volumen de precipitación acumulada en las últimas 24 horas con relación al día anterior. Las lluvias se presentaron en sectores del norte de la región Andina, sectores de la Amazonia y de la región Pacífica, tiempo seco predominante en las regiones Caribe y Orinoquia.

Para el día de hoy se prevé lluvias en litoral de la región pacífica, noroccidente de la región Andina y gran parte de la Amazonia. Condiciones de tiempo seco en el Caribe y amplias zonas de la región de la Orinoquia y archipiélago de San Andrés y Providencia.



Consulte todos los días el pronóstico del tiempo y las alertas hidrometeorológicas vigentes del **IDEAM**, en un formato de calidad. Alrededor de las 7:30 a. m. está a disposición del público en www.ideam.gov.co.

Se puede ver también en dispositivos móviles **AQUÍ**





LO MÁS DESTACADO

LLUVIAS REGISTRADAS EN LAS ÚLTIMAS 24 HORAS

- En las últimas 24 horas se presentó un moderado descenso de las lluvias a nivel nacional, las cuales principalmente se concentraron en las regiones Amazonia y Andina. El mayor volumen registrado en el municipio de **Samaná (Caldas)**, con **128.0 mm**.

ALERTA ROJA

- Por alta posibilidad de ocurrencia de incendios de la cobertura vegetal en zonas de bosques, cultivos y pastos localizadas en departamentos de las siguientes regiones: Caribe, Andina y Orinoquia.

ALERTA NARANJA

- Por moderada posibilidad de ocurrencia de incendios de la cobertura vegetal en zonas de bosques, cultivos y pastos localizadas en departamentos de las siguientes regiones: Caribe, Andina y Orinoquia.
- Por moderada posibilidad de deslizamientos de tierra detonados por lluvias en sectores inestables o de alta pendiente de Norte de Santander, Tolima, Cauca y Nariño.
- Por viento y oleaje en el Mar Caribe.

ALERTA AMARILLA

- Por probabilidad de crecientes en los ríos del litoral Pacífico -afluentes directos al Océano Pacífico- (departamentos de Cauca, Valle del Cauca, Chocó y Nariño).
- Por baja posibilidad de deslizamientos de tierra en sectores inestables o de alta pendiente, localizados en departamentos de las siguientes regiones: Caribe, Andina, Pacífica, Orinoquia y Amazonia.
- Por descenso de temperaturas en algunos municipios de los departamentos de Boyacá y Cundinamarca.
- Por pleamar en el archipiélago de San Andrés, Providencia y Santa Catalina hasta el 20 de enero y hasta el 25 de enero del presente año en el litoral Caribe nacional.

PARA TENER EN CUENTA

- Se genera alerta por niveles bajos en el río Magdalena en el tramo comprendido entre Barrancabermeja (Santander) y La Gloria (Cesar). La reducción de éstos niveles (tanto como para las actuales condiciones de disminución de lluvias como para el comportamiento hidrológico histórico para la época del año), comienzan a ser más notorias desde aguas arriba de Barrancabermeja (Santander) hasta La Gloria (Cesar). Se destaca que no solamente se pueden presentar restricciones en la navegación sino en los puntos de toma para acueductos, por lo cual se sugiere estar atentos a las informaciones locales y municipales al respecto.
- La tendencia de descenso en los niveles afluentes directos al litoral Pacífico se mantiene.

PRONÓSTICO CONDICIONES METEOROLÓGICAS ESPECIALES

ÁREA DEL VOLCÁN GALERAS

En el transcurso de la jornada, predominarán las condiciones mayormente cubiertas con lloviznas intermitentes durante la mañana

El SERVICIO GEOLÓGICO COLOMBIANO reporta en nivel AMARILLO (III): CAMBIOS EN EL COMPORTAMIENTO DE LA ACTIVIDAD VOLCÁNICA. Lat: 155 Lon: -77.37

ELEVACIÓN (pies)	DIRECCIÓN	VELOCIDAD	
		NUDOS	Km/h
10.000	ESTE-SURESTE	5 - 10	9 - 18
18.000	ESTE	15 - 20	27 - 37
24.000	NORTE	0 - 5	0 - 9
30.000	ESTE	20 - 25	37 - 46

ÁREA DEL VOLCÁN NEVADO DEL HUILA

Cielo entre parcial y mayormente nublado con predominio de tiempo seco.

El SERVICIO GEOLÓGICO COLOMBIANO reporta en nivel AMARILLO (III): CAMBIOS EN EL COMPORTAMIENTO DE LA ACTIVIDAD VOLCÁNICA. Lat: 2.92 Lon: -76.05

ELEVACIÓN (pies)	DIRECCIÓN	VELOCIDAD	
		NUDOS	Km/h
10.000	ESTE-SURESTE	5 - 10	9 - 18
18.000	ESTE	10 - 15	18 - 27
24.000	ESTE	0 - 5	0 - 9
30.000	ESTE	10 - 15	18 - 27

ÁREA DEL VOLCÁN CERRO MACHÍN

Cielo entre parcial y mayormente nublado con predominio de tiempo seco.

El SERVICIO GEOLÓGICO COLOMBIANO reporta en nivel AMARILLO (III): CAMBIOS EN EL COMPORTAMIENTO DE LA ACTIVIDAD VOLCÁNICA. Lat: 4.80 Lon: -75.62

ELEVACIÓN (pies)	DIRECCIÓN	VELOCIDAD	
		NUDOS	Km/h
10.000	SUR-SURESTE	0 - 5	0 - 9
18.000	ESTE-NORESTE	5 - 10	9 - 18
24.000	NORESTE	5 - 10	9 - 18
30.000	ESTE	10 - 15	18 - 27

ÁREA DEL VOLCÁN NEVADO DEL RUIZ

A lo largo de la jornada se estima cielo parcialmente cubierto con predominio de tiempo seco.

El SERVICIO GEOLÓGICO COLOMBIANO reporta en nivel AMARILLO (III): CAMBIOS EN EL COMPORTAMIENTO DE LA ACTIVIDAD VOLCÁNICA. Lat: 4.89 Lon: -75.32

ELEVACIÓN (pies)	DIRECCIÓN	VELOCIDAD	
		NUDOS	Km/h
10.000	SURESTE	0 - 5	0 - 9
18.000	ESTE-NORESTE	5 - 10	9 - 18
24.000	NORESTE	5 - 10	9 - 18
30.000	ESTE	15 - 20	27 - 37

ÁREA DEL COMPLEJO VOLCÁNICO CHILES-CERRO NEGRO DE MAYASQUER

En el área se espera abundante nubosidad con lluvias de carácter intermitente.

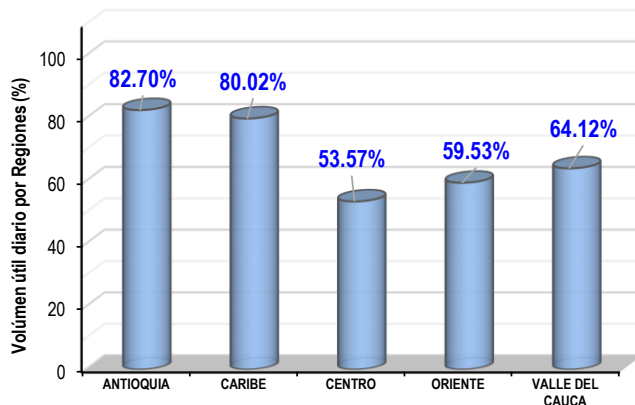
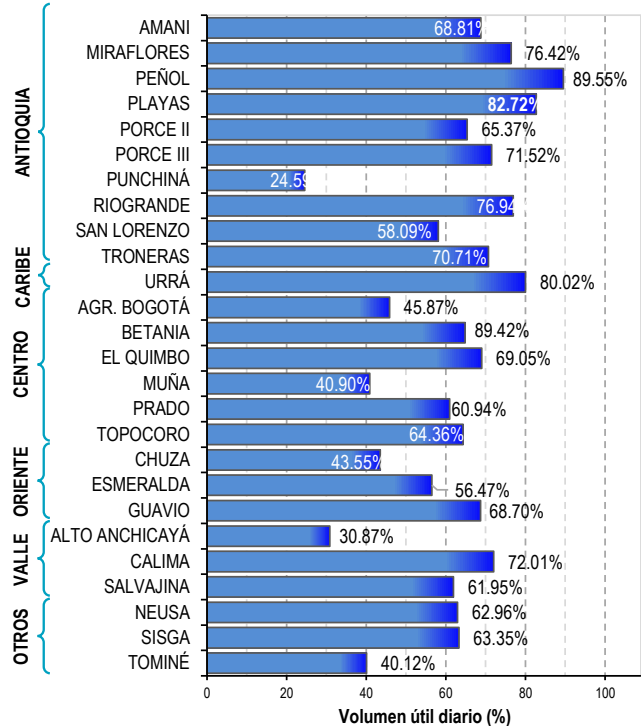
El SERVICIO GEOLÓGICO COLOMBIANO reporta en nivel AMARILLO (III): CAMBIOS EN EL COMPORTAMIENTO DE LA ACTIVIDAD VOLCÁNICA. Lat: 0.81-Lon:77.93 Lat: 0.76 Lon: -77.95

ELEVACIÓN (pies)	DIRECCIÓN	VELOCIDAD	
		NUDOS	Km/h
10.000	ESTE-SURESTE	0 - 5	0 - 9
18.000	ESTE	15 - 20	27 - 37
24.000	ESTE-NORESTE	0 - 5	0 - 9
30.000	ESTE	15 - 20	27 - 37

ESTADO DE LOS EMBALSES

A continuación se relaciona el volumen útil diario de los principales embalses del país (expresado en porcentaje), de acuerdo con la información reportada por XM S.A. E.S.P en la siguiente dirección electrónica: <http://ido.xm.com.co/ido/SitePages/hidrologia.aspx?q=reservas>

VOLUMEN ÚTIL DIARIO EN LOS PRINCIPALES EMBALSES DEL PAÍS



Para estar informado diariamente de lo que pasa con el **pronóstico del tiempo y las alertas.**

Síguenos en Twitter
@IDEAMColombia



PRECIPITACIONES

A continuación se relacionan los municipios donde en las últimas 24 horas se registraron precipitaciones iguales o superiores a 20.0 mm.

Se aclara que las precipitaciones indicadas en los municipios, realmente corresponden a aquellos puntos en los cuales el IDEAM tiene estaciones de monitoreo, pero no necesariamente quiere decir que el dato corresponda a las lluvias que se presentaron directamente sobre el área urbana en donde se concentra la mayor población. En ocasiones la estación sobre la cual se destaca el mayor valor de precipitación, a pesar de pertenecer al municipio, puede quedar alejada del centro poblado principal.

DEPARTAMENTO	MUNICIPIO
AMAZONAS	Leticia (34.2).
ANTIOQUIA	La Unión (62.5), San Francisco (24.0), Valdivia (22.0).
BOYACÁ	Betétiva (23.6).
CALDAS	Samaná (128.0).
CAUCA	Timbiquí (30.0), Guapí (22.7).
CUNDINAMARCA	Paima (20.5).
PUTUMAYO	Orito (50.0).
SANTANDER	Gámbita (45.8), Sucre (30.0), Confines (22.0).
TOLIMA	Ibagué (33.2).
VAUPÉS	Mitú (50.0).

Para estar informado diariamente de lo que pasa con el **pronóstico del tiempo y las alertas**.

Síguenos en Twitter
@IDEAMColombia



TEMPERATURAS MÁXIMAS

A continuación se relacionan los municipios donde en las últimas 24 horas se registraron temperaturas iguales o superiores a 36.0 °C.

Se aclara que las temperaturas indicadas en los municipios, realmente corresponden a aquellos puntos en los cuales el IDEAM tiene estaciones de monitoreo, pero no necesariamente quiere decir que el dato corresponda a las temperaturas que se presentaron directamente sobre el área urbana en donde se concentra la mayor población. En ocasiones la estación sobre la cual se destaca el mayor valor de temperatura, a pesar de pertenecer al municipio, puede quedar alejada del centro poblado principal.

DEPARTAMENTO	MUNICIPIO
BOLÍVAR	Zambrano (37.0),
CESAR	Bosconia (37.6) , Codazzi (37.4), Valledupar (37.2),
SUCRE	Corozal (36.0).
TOLIMA	Natagaima (37.2),
VICHADA	Puerto Carreño (36.0).

ALERTA POR DESCENSOS EN LA TEMPERATURA MÍNIMA DEL AIRE CON PROBABILIDAD DE OCURRENCIA DE HELADAS

A continuación, se relacionan los municipios en donde se pueden registrar temperaturas iguales o inferiores a 5.0 °C:

REGIÓN ANDINA	
SITIOS PARA LOS CUALES SE GENERA LA ALERTA	
ALERTA AMARILLA	BOYACÁ: Cerinza (4.3) CUNDINAMARCA: Sopó (2.8), Facatativá (3.2), Mosquera (5.0), Choachí (5.0).

Se recomienda a los agricultores, ganaderos y floricultores de las zonas mencionadas, mantenerse atentos a la evolución de las condiciones meteorológicas, pues no se descarta la posibilidad de un descenso de la temperatura por debajo de los cero grados Celsius.



PRONÓSTICO METEOROLÓGICO



Jueves 17 y viernes 18 de enero de 2019

REGIÓN	PRONÓSTICO
SABANA DE BOGOTÁ	<p>JUEVES. En la tarde se advierte aumento en la nubosidad con persistencia de tiempo seco en la ciudad. Posibles lloviznas al oriente de la ciudad. Para la noche se estiman condiciones de cielo parcialmente cubierto con tiempo seco.</p> <p>VIERNES. Durante la jornada se espera cielo parcialmente nublado con predominio de tiempo seco</p>
CARIBE	<p>JUEVES. Para la tarde se esperan condiciones secas con cielo entre ligeramente cubierto a parcialmente cubierto. Fuertes vientos en áreas del litoral central. Cielo entre parcial y ligeramente cubierto con predominio de tiempo seco, salvo lluvias ligeras y locales al suroccidente de Córdoba. Fuertes vientos en áreas del litoral central.</p> <p>VIERNES. En la región son estimadas condiciones secas con cielo parcial a ligeramente nublado. Posibles rachas de viento y temperaturas elevadas.</p>
ARCHIPIÉLAGO DE SAN ANDRÉS, PROVIDENCIA Y SANTA CATALINA	<p>JUEVES. Durante la tarde cielo entre parcial a ligeramente cubierto con predominio de tiempo seco en el área. Condiciones secas con cielo ligeramente nublado.</p> <p>VIERNES. En el archipiélago de San Andrés, Providencia y Santa Catalina se pronostica cielo predominantemente despejado con condiciones secas.</p>
MAR CARIBE	<p>JUEVES. En el Caribe colombiano se prevén condiciones estables con poca nubosidad y posibilidad de vientos fuertes cerca al litoral central.</p> <p>VIERNES. En la zona marítima nacional prevalecerá el tiempo seco con cielo entre despejado y ligeramente cubierto.</p>
ANDINA	<p>JUEVES. En horas de la tarde, se estima aumento significativo de la nubosidad con precipitaciones ligeras en zonas del oriente Tolima, sur y oriente de Cundinamarca, occidente de Antioquía, norte de Caldas y occidente de Risaralda. Persistencia de condiciones nubladas para la noche con lloviznas al sur de Antioquía, centro de Tolima, oriente de Cundinamarca, Caldas.</p> <p>VIERNES. Durante la jornada se espera cielo parcial a mayormente nublado con lluvias, especialmente en horas de la tarde, en Antioquía, Santander, Norte de Santander, Huila y Eje Cafetero.</p>

Planeando tu día?
Descarga YA y conoce...



Consúltalo a diario y únete a la Cultura del Pronóstico del IDEAM

Disponible para  



PRONÓSTICO METEOROLÓGICO



Jueves 17 y viernes 18 de enero de 2019

REGIÓN	PRONÓSTICO
INSULAR PACÍFICO	<p>JUEVES. En Gorgona se espera mayor nubosidad con lluvias en las primeras horas del día. Malpelo con cielo parcial a mayormente nublado y tiempo seco.</p> <p>VIERNES. En Malpelo cielo parcialmente nublado con predominio de tiempo seco. Gorgona con cielo mayormente cubierto y lluvias a diferentes horas de la madrugada y mañana.</p>
PACÍFICO	<p>JUEVES. Para la tarde se advierte persistencia de condiciones nubladas con lluvias al sur de Chocó, norte de Valle del Cauca, y occidente de Cauca y Nariño. Cielo mayormente nublado en la noche con lluvias al occidente de Valle del Cauca y Nariño y noroccidente de Cauca. Lluvias de menor intensidad en sectores del centro y sur de Chocó.</p> <p>VIERNES. Cielo entre parcial a mayormente nublado con lluvias en la tarde y noche al centro y occidente de Chocó y litoral de Valle del Cauca, Cauca y Nariño.</p>
OCÉANO PACÍFICO	<p>JUEVES. Se espera durante la jornada cielo mayormente nublado en el centro y sur de la cuenca del Pacífico colombiano con lluvias de variada intensidad. Posible actividad eléctrica. Tiempo seco en el norte de la cuenca</p> <p>VIERNES. Son posibles lluvias en la zona central y sur en cercanías al litoral especialmente en las primeras horas del día. Posible actividad eléctrica.</p>
ORINOQUIA	<p>JUEVES. En horas de la tarde cielo parcialmente cubierto con predominio de condiciones secas en gran parte de la región, no se descartan lloviznas al sur de Meta. En horas de la noche cielo parcial a mayormente nublado con predominio de tiempo seco, sin descartar lluvias ligeras a lo largo del piedemonte de Meta y el oriente de Vichada.</p> <p>VIERNES. Durante la jornada se espera cielo parcialmente nublado con predominio de condiciones secas.</p>
AMAZONIA	<p>JUEVES. Para la tarde, se prevé persistencia de cielo nublado con aumento en la intensidad de las precipitaciones en Vaupés, Putumayo, Caquetá Amazonas. En la noche cielo mayormente cubierto con precipitaciones al oriente de Amazonas. Lluvias de menor intensidad en Caquetá y Putumayo.</p> <p>VIERNES. Cielo mayormente cubierto con precipitaciones fuertes al oriente de la región, en los departamentos de Guanía, Vaupés y Amazonas. Lluvias de menor intensidad al occidente de Caquetá y Putumayo.</p>

Planeando tu día?
Descarga YA y conoce...



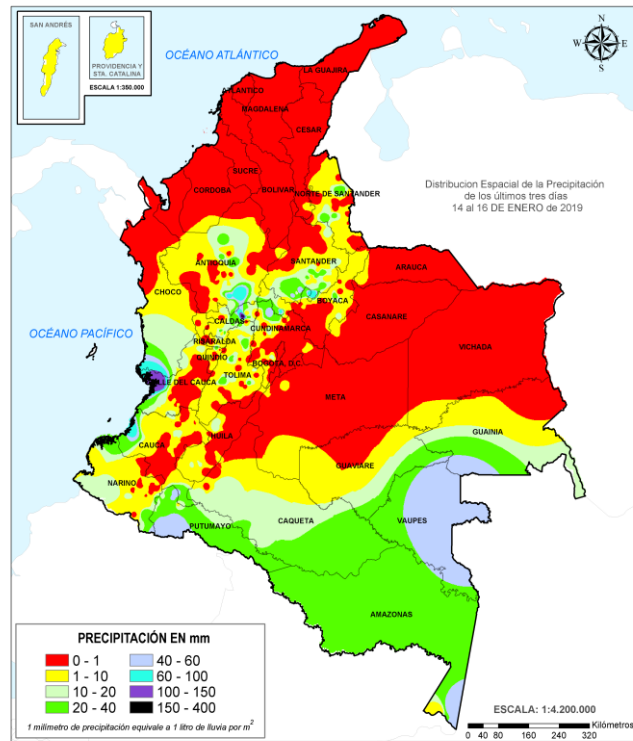
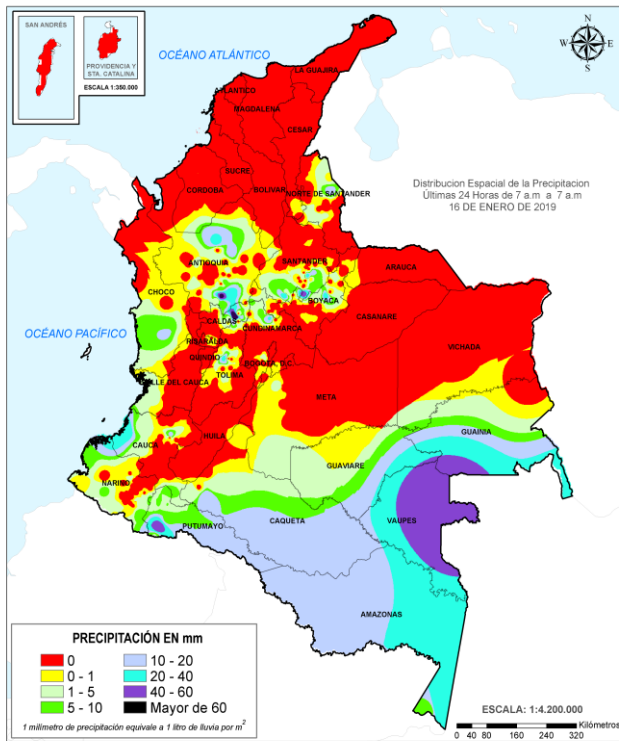
Consúltalo a diario y únete a la Cultura del Pronóstico del IDEAM

Disponible para  

MAPAS DE PRECIPITACIÓN

Precipitación diaria: desde las 7:00 a.m. del miércoles 16 hasta las 7:00 a.m. del jueves 17 de enero de 2019.

Precipitación últimas 72 horas: desde las 7:00 a.m. del lunes 14 hasta las 7:00 a.m. del jueves 17 de enero de 2019.



ALERTAS VIGENTES E INFORMACIÓN ADICIONAL

Para mayor información sobre el pronóstico del estado del tiempo, informes técnicos diarios, comunicados especiales, mapas diarios de temperaturas máximas y mínimas e información diaria de precipitación se sugiere consultar los siguientes enlaces:

- [MAPA DIARIO DE TEMPERATURA MÁXIMA.](#)
- [MAPA DIARIO DE TEMPERATURA MÍNIMA.](#)

ALERTAS POR NIVELES DE LOS RÍOS

REGIÓN ANDINA	SITIOS PARA LOS CUALES SE GENERA LA ALERTA	ALERTA POR NIVELES BAJOS
---------------	--	--------------------------

NIVELES BAJOS EN EL RÍO MAGDALENA EN EL TRAMO ENTRE BARRANCABERMEJA (SANTANDER) Y LA GLORIA (CESAR).

El nivel del río Magdalena continúa registrando ligeras fluctuaciones con valores en el rango de bajos (producto de la disminución de los caudales de todas las cuencas aportantes); se espera que esta condición hidrológica se mantenga durante las siguientes semanas. Por tanto, es probable que en los siguientes días se presenten afectaciones por desabastecimiento de agua en algunas poblaciones ribereñas ante la reducción de los niveles disminuyendo la posibilidad de captación de los sistemas de acueducto, especialmente para el sector de Barrancabermeja (Santander) HASTA La Gloria (Cesar). También, se pueden presentar restricciones en la navegación fluvial de embarcaciones mayores. El IDEAM recomienda a la población en general estar atentos a las indicaciones de las autoridades locales y Capitanías de Puerto frente a la reducción en el nivel del río Magdalena en este tramo.

REGIÓN PACÍFICO	SITIOS PARA LOS CUALES SE GENERA LA ALERTA	ALERTA AMARILLA
-----------------	--	-----------------

MODERADAS VARIACIONES EN LOS NIVELES DE LA CUENCA DEL RÍO SAN JUAN

Se mantiene esta alerta dado que se pronostica persistan las moderadas variaciones en los niveles del río San Juan y sus afluentes, especialmente en la cuenca media y baja.

PROBABILIDAD DE INCREMENTOS SÚBITOS EN LOS NIVELES DE LOS RÍOS DEL LITORAL PACIFICO EN EL DEPARTAMENTO DE VALLE DEL CAUCA.

Se mantiene esta alerta dado que no se descartan incrementos súbitos en el nivel de los ríos Dagua, Anchicayá, Cajambre, Mayorquín y Raposo; especial atención en la ciudad de Buenaventura.

ALERTAS POR AMENAZAS DE DESLIZAMIENTO

ALERTA ROJA:

Amenaza alta a muy alta por deslizamientos de tierra detonados por lluvias, localizados en los siguientes municipios:

ALERTA NARANJA:

Amenaza moderada por deslizamientos de tierra detonados por lluvias, localizados en los siguientes municipios:

REGIÓN ANDINA	SITIOS PARA LOS CUALES SE GENERA LA ALERTA	ALERTA ROJA
CALDAS: Samaná.		

REGIÓN ANDINA	SITIOS PARA LOS CUALES SE GENERA LA ALERTA	ALERTA NARANJA
ANTIOQUIA: La Unión y San Francisco. BOYACÁ: Muzo. CALDAS: Marquetalia y Pensilvania. SANTANDER: Gámbita.		

REGIÓN PACIFICO	SITIOS PARA LOS CUALES SE GENERA LA ALERTA	ALERTA NARANJA
CAUCA: Timbiquí. NARIÑO: Barbaças y Ricaurte. VALLE DEL CAUCA: Buenaventura.		

REGIÓN AMAZONIA	SITIOS PARA LOS CUALES SE GENERA LA ALERTA	ALERTA NARANJA
PUTUMAYO: Mocoa.		

REGIÓN ANDINA	SITIOS PARA LOS CUALES SE GENERA LA ALERTA	ALERTA AMARILLA
ANTIOQUIA: Abejorral, Abriaquí, Amagá, Amalfi, Angelópolis, Anorí, Argelia, Armenia, Belmira, Briceño, Buriticá, Caicedo, Caldas, Campamento, Cañasgordas, Caracolí, Caramanta, Concordia, Dabeiba, Ebéjico, Fredonia, Frontino, Giraldo, Heliconia, Ituango, Maceo, Medellín, Montebello, Nariño, Olaya, Puerto Berrió, Puerto Nare, Puerto Triunfo, Remedios, Sabanalarga, San Carlos, San Jerónimo, San Luis, San Pedro de Los Milagros, Santa Bárbara, Santa Fe de Antioquia, Segovia, Sonsón, Sopetrán, Tarazá, Titiribí, Toledo, Uramita, Urao, Valdivia, Venecia, Yalí, Yarumal, Yolombó y Zaragoza. BOYACÁ: Almeida, Aquitania, Betétiva, Boavita, Buenavista, Campohermoso, Chinavita, Chita, Coper, Corrales, Covarachía, El Espino, Gámeza, Garagoa, Guicán, La Uvita, La Victoria, Macanal, Maripí, Miraflores, Mongua, Moniquirá, Otanche, Pachavita, Páez, Pajarito, Panqueba, Pauna, Puerto Boyacá, Quípama, Rondón, Saboyá, San Eduardo, San José de Pare, San Mateo, San Pablo de Borbur, Santa María, Santana, Soatá, Socha, Socotá, Sogamoso, Tasco, Tibaná, Tópaga, Turmequé y Úmbita.		

ALERTAS POR AMENAZAS DE DESLIZAMIENTO

ALERTA ROJA:

Amenaza alta a muy alta por deslizamientos de tierra detonados por lluvias, localizados en los siguientes municipios:

ALERTA NARANJA:

Amenaza moderada por deslizamientos de tierra detonados por lluvias, localizados en los siguientes municipios:

REGIÓN ANDINA	SITIOS PARA LOS CUALES SE GENERA LA ALERTA	ALERTA AMARILLA
<p>CALDAS: Aguadas, Chinchiná, Filadelfia, La Merced, Manizales, Manzanares, Marmato, Marulanda, Neira, Pácora, Salamina, Supia, Victoria y Villamaria.</p> <p>CUNDINAMARCA: Arbeláez, Bogotá, D.C., Cabrera, Caparrapí, Cáqueza, Carmen de Carupa, Chipaque, Choachí, Chocontá, Cogua, Cucunubá, El Peñón, Fusagasugá, Gachalá, Gachetá, Gama, Granada, Guatavita, Guayabetal, Gutiérrez, Junín, La Calera, La Palma, La Peña, Lenguazaque, Manta, Medina, Nimaima, Pacho, Paima, Pandi, Pasca, Quetame, San Cayetano, Sesquilé, Sibaté, Sylvania, Soacha, Subachoque, Suesca, Supatá, Sutatausa, Tabio, Tausa, Tibacuy, Topaipí, Ubalá, Útica, Vergara, Villagómez, Villapinzón, Viotá, Yacop y, Zipaquirá.</p> <p>HUILA: Colombia, Neiva, Pitalito, Saladoblanco y San Agustín.</p> <p>NORTE DE SANTANDER: Cácosta, Chitagá, Labateca, Mutiscua y Silos.</p> <p>QUINDÍO: Calarcá, Córdoba y Salento.</p> <p>RISARALDA: Santa Rosa de Cabal.</p> <p>SANTANDER: Aguada, Albania, Barbosa, Bucaramanga, Carcasí, Cerrito, Charalá, Charta, Chipatá, Concepción, Confines, Contratación, Coromoro, El Guacamayo, Florián, Floridablanca, Guaca, Guavatá, Güepesa, La Belleza, La Paz, Landázuri, Macaravita, Málaga, Mogotes, Oiba, Onzaga, Piedecuesta, Puente Nacional, San Andrés, San Benito, San Miguel, San Vicente de Chucurí, Santa Helena del Opón, Sucre, Tona, Valle de San José y Vélez.</p> <p>TOLIMA: Anzoátegui, Armero (Guayabal), Cajamarca, Carmen de Apicalá, Casabianca, Chaparral, Cunday, Dolores, Falan, Fresno, Herveo, Ibagué, Icononzo, Lérica, Líbano, Melgar, Murillo, Ortega, Palocabildo, Prado, Purificación, Rioblanco, Roncesvalles, Rovira, San Antonio, Suárez, Villahermosa y Villarrica.</p>		

REGIÓN PACÍFICO	SITIOS PARA LOS CUALES SE GENERA LA ALERTA	ALERTA AMARILLA
<p>CAUCA: Caldono, El Tambo, Jambaló, La Sierra, La Vega, López, Piendamó, Popayán, Rosas, Santa Rosa, Santander de Quilichao, Silvia, Sotaró (Paispamba), Toribío y Totoró.</p> <p>CHOCÓ: Bahía Solano (Mutis), Bojayá (Bellavista), El Carmen, San José del Palmar y Sipí.</p> <p>NARIÑO: Albán (San José), Buesaco, Cumbitara, Linares, Samaniego, San Pedro de Cartago (Cartago) y Tumaco.</p> <p>VALLE DEL CAUCA: Bolívar, Bugalagrande, Calima (El Darién), Dagua, El Cerrito, El Dovio, Palmira, San Pedro, Sevilla, Tuluá y Versalles.</p>		

ALERTAS POR AMENAZAS DE DESLIZAMIENTO

ALERTA ROJA:

Amenaza alta a muy alta por deslizamientos de tierra detonados por lluvias, localizados en los siguientes municipios:

ALERTA NARANJA:

Amenaza moderada por deslizamientos de tierra detonados por lluvias, localizados en los siguientes municipios:

REGIÓN AMAZONIA	SITIOS PARA LOS CUALES SE GENERA LA ALERTA	ALERTA AMARILLA
<p>CASANARE: La Salina y Recetor. META: Acacías, Cubarral, Guamal, San Juanito y Villavicencio.</p>		

REGIÓN ORINOQUÍA	SITIOS PARA LOS CUALES SE GENERA LA ALERTA	ALERTA AMARILLA
<p>CAQUETÁ: Belén de Los Andaquíes, Morelia y Puerto Rico.</p>		

ALERTAS POR AMENAZAS DE INCENDIOS DE LA COBERTURA VEGETAL

ALERTA ROJA:

Amenaza Alta o muy alta de ocurrencia de incendios de la cobertura vegetal en zonas de bosques, cultivos y pastos, localizados en los siguientes municipios y sectores aledaños:

ALERTA NARANJA:

Amenaza moderada de ocurrencia de incendios de la cobertura vegetal en zonas de bosques, cultivos y pastos, localizados en los siguientes municipios y sectores aledaños:

REGIÓN CARIBE	SITIOS PARA LOS CUALES SE GENERA LA ALERTA	ALERTA ROJA
<p>ATLÁNTICO: Barranquilla, Galapa, Luruaco, Malambo, Piojó, Puerto Colombia. BOLÍVAR: Arjona, Cartagena De Indias, San Pablo, Santa Catalina, Santa Rosa, Turbaco, Turbana. CESAR: Chimichagua, Curumaní, El Copey, Pailitas, Pueblo Bello, San Diego, Tamalameque, Valledupar. CÓRDOBA: Ayapel, Buenavista, Chima, Ciénaga De Oro, La Apartada, Lorica, Montelíbano, Moñitos, Planeta Rica, Pueblo Nuevo, Puerto Escondido, Sahagún, San Antero, San Bernardo Del Viento. LA GUAJIRA: Albania, Barrancas, Dibulla, Distracción, El Molino, Fonseca, Hato Nuevo, Maicao, Riohacha, San Juan Del Cesar, Uribia, Urumita, Villanueva. MAGDALENA: Algarrobo, Aracataca, Ciénaga, Fundación, Pivijay, Sabanas De San Angel, Santa Marta. SUCRE: San Benito Abad, San Marcos.</p>		

Especial atención en los Parques Nacionales Naturales Paraver, Cerro Pintao - Serranía del Perijá, Sierra Nevada de Santa Marta, Isla de Salamanca y Tayrona

REGIÓN ANDINA	SITIOS PARA LOS CUALES SE GENERA LA ALERTA	ALERTA ROJA
<p>NORTE DE SANTANDER: Ábrego, Toledo</p>		

Especial atención en los Parques Nacionales Naturales Vista Hermosa de Monquetiva, Páramo Mamapacha y Bijagual, Pisba, Unidad Biogeográfica Siscunci – Oceta y Los Estoraques.

REGIÓN ORINOQUIA	SITIOS PARA LOS CUALES SE GENERA LA ALERTA	ALERTA ROJA
<p>ARAUCA: Arauca, Arauquita, Cravo Norte, Fortul, Puerto Rondón, Tame. CASANARE: Hato Corozal, Nunchía, Orocué, Paz De Ariporo, Pore, San Luis De Palenque, Támara, Trinidad, Yopal. VICHADA: La Primavera, Puerto Carreño, Santa Rosalía.</p>		

Especial atención en los Parques Nacionales Naturales El Tuparro, El Cocuy, Sierra de La Macarena.

ALERTAS POR AMENAZAS DE INCENDIOS DE LA COBERTURA VEGETAL

ALERTA ROJA:

Amenaza Alta o muy alta de ocurrencia de incendios de la cobertura vegetal en zonas de bosques, cultivos y pastos, localizados en los siguientes municipios y sectores aledaños:

ALERTA NARANJA:

Amenaza moderada de ocurrencia de incendios de la cobertura vegetal en zonas de bosques, cultivos y pastos, localizados en los siguientes municipios y sectores aledaños:

REGIÓN CARIBE	SITIOS PARA LOS CUALES SE GENERA LA ALERTA	ALERTA NARANJA
<p>ATLÁNTICO: Juan de Acosta CÓRDOBA: Momil, Purísima, San Andrés De Sotavento, Tuchín, Valencia. SUCRE: Caimito, Coveñas.</p>		

REGIÓN ANDINA	SITIOS PARA LOS CUALES SE GENERA LA ALERTA	ALERTA NARANJA
<p>ANTIOQUIA: Apartadó, Cáceres, Carepa, Caucasia, Nechí, Necoclí, San Pedro De Urabá, Turbo. NORTE DE SANTANDER: Convención, El Carmen.</p>		

REGIÓN ORINOQUIA	SITIOS PARA LOS CUALES SE GENERA LA ALERTA	ALERTA NARANJA
<p>CASANARE: Aguazul, Chámeza, Villanueva. VICHADA: Cumaribo.</p>		

ALERTAS METEOMARINA

MAR CARIBE

ALERTA NARANJA

POR VIENTO Y OLEAJE.

En el centro del Caribe colombiano, se advierten condiciones adversas para la navegación menor por causa del viento que variará entre 20 - 30 nudos (36 – 56 km/h) y con posibilidad de ráfagas superiores y el oleaje que alcanzará alturas entre 2,0 - 3,5 m, tanto en sectores de mar adentro como en cercanías a los litorales de Magdalena, Bolívar, y Atlántico, especialmente. Por lo anterior, el IDEAM recomienda a los pescadores consultar con las Capitanías de puerto antes de zarpar y a los habitantes costeros y turistas estar atentos a la evolución del fenómeno.

ALERTA AMARILLA

POR PLEAMAR.

Hasta el próximo 20 de enero del año en curso, se espera una de las pleamares más significativas del mes en el archipiélago de San Andrés, Providencia y Santa Catalina y hasta el día 25 en el litoral Caribe colombiano por lo que se recomienda a habitantes costeros estar atentos a la evolución del fenómeno.

OCÉANO PACÍFICO

CONDICIONES NORMALES

°C: grados Celsius

m: metros

mm: milímetros

msnm: metros sobre nivel del mar

Km/h: kilómetros por hora

HLC: hora local colombiana

GOES: Geostationary Operational Environmental Satellites (Satélite Geoestacionario Operacional Ambiental).

GOES-16 es el designado GOES-Este, localizado en 75° W sobre el ecuador geográfico.

PNN: Parque Nacional Natural

SFF: Santuario de Fauna y Flora



ALERTA ROJA. PARA TOMAR ACCIÓN Advierte al Sistema Nacional de Gestión del Riesgo de Desastres sobre el peligro de un fenómeno y sus efectos adversos sobre la población. Se emite una alerta sólo cuando la identificación de un evento extraordinario indique la amenaza inminente y cuando la gravedad del fenómeno requiera atención prioritaria de los comités departamentales y locales.



ALERTA NARANJA. PARA PREPARARSE Indica la amenaza de un fenómeno. No implica riesgo inmediato por lo que es catalogado como un mensaje para informarse y prepararse. El aviso implica vigilancia continua ya que las condiciones son propicias para el desarrollo de un suceso natural.



ALERTA AMARILLA. PARA INFORMARSE Se emite cuando las condiciones hidrometeorológicas son favorables para la ocurrencia de un fenómeno natural y pueden aumentar el riesgo según los pronósticos. Por sus características, este nivel está encaminado a informar.

CONDICIONES NORMALES Indica que no existe ninguna clase de alerta para la región o zona mencionada.

YOLANDA GONZÁLEZ H. | Directora General

MERY E. FERNÁNDEZ P. | Jefe Oficina del Servicio de Pronósticos y Alertas

Profesionales de Turno:

Laura Macías, Sonia Bermúdez, Viviana Chivatá, Mirovan Sverko, Mauricio Torres y Alberto Pardo.

<http://www.ideam.gov.co>

Correos electrónicos: servicio@ideam.gov.co, alertas@ideam.gov.co

Calle 25D # 96B - 70, Piso 3. Bogotá, D. C., Colombia.

Teléfono: 3075625 Ext. 1334 -1336.

Síguenos en:

