

INFORME TÉCNICO DIARIO N° 359

El IDEAM comunica al Sistema Nacional de Gestión del Riesgo (SNGR) y al Sistema Nacional Ambiental (SINA).

Bogotá D. C., martes 25 de diciembre de 2018.

Hora de actualización:
12:00 p.m.



IMAGEN SATELITAL

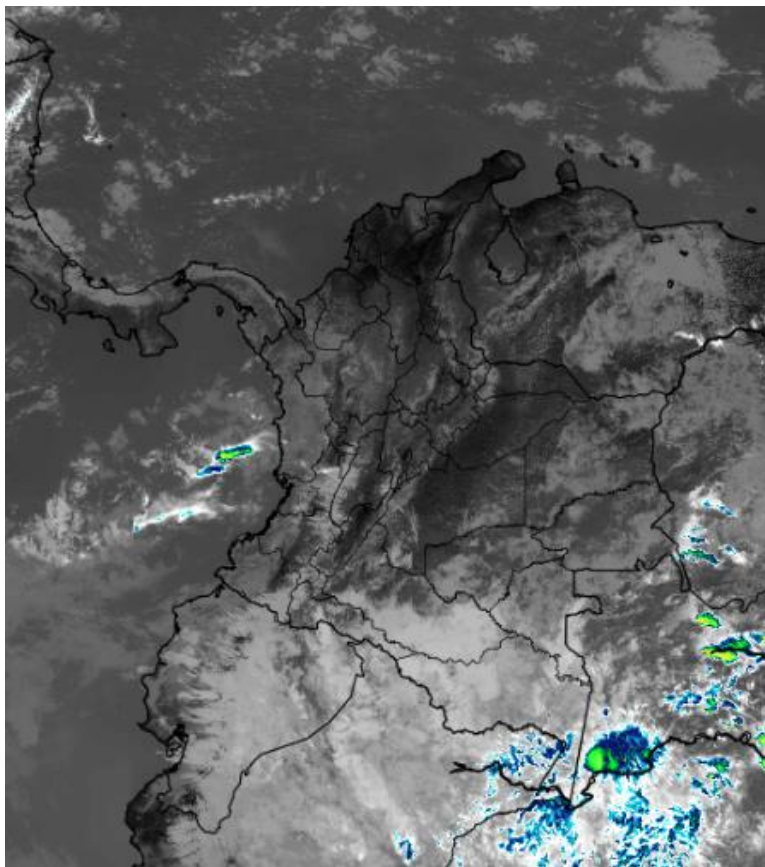
Canal Infrarrojo - GOES16 | 25 de diciembre de 2018 | 11:30 a.m.

CONDICIONES HIDROMETEOROLÓGICAS ACTUALES

En del día de ayer se registró un descenso de las lluvias a nivel nacional, dando lugar al día más seco de lo que ha corrido del mes con una cantidad de volumen acumulado de 232.2mm. Las lluvias se presentaron de carácter ligero y moderado en sectores de las regiones del Pacífico y Amazonia.

Para la jornada de hoy se prevé lluvias moderadas en sectores de las regiones Pacífica y Amazónica. Predominará el tiempo seco y escasas de nubes en la Orinoquia, Caribe y gran parte de la región Andina. Posibles lluvias ligeras al occidente de la región Andina.

Probabilidad de descensos de temperatura mínima en los altiplanos andinos.



Consulte todos los días el pronóstico del tiempo y las alertas hidrometeorológicas vigentes del IDEAM, en un formato de calidad. Alrededor de las 7:30 a. m. está a disposición del público en www.ideam.gov.co.

Se puede ver también en dispositivos móviles **AQUÍ**





LO MÁS DESTACADO

LLUVIAS REGISTRADAS EN LAS ÚLTIMAS 24 HORAS

- En del día de ayer se registró un descenso de las lluvias a nivel nacional, dando lugar al día más seco de lo que ha corrido del mes con una cantidad de volumen acumulado de 232.2mm. Las lluvias se presentaron de carácter ligero y moderado en sectores de las regiones del Pacífico y Amazonia, alcanzando el mayor volumen en el municipio de **Leticia (Amazonas) con 31,0 m.m.**

ALERTA ROJA

- Por alta posibilidad de ocurrencia de incendios de la cobertura vegetal en zonas de bosques, cultivos y pastos localizadas en las regiones Andina, Orinoquia y Caribe.
- Por viento y oleaje con valores por encima de lo normal en amplios sectores del mar Caribe colombiano, tanto en proximidades a la costa como en alta mar.
- Por alta probabilidad de deslizamientos de tierra en zonas inestables o de ladera ubicadas en el municipio de Barbacoas, Nariño.

ALERTA NARANJA

- Por moderada probabilidad de deslizamientos de tierra detonados por lluvias, en sectores inestables o de alta pendiente ubicados en Chocó.
- Por moderada posibilidad de ocurrencia de incendios de la cobertura vegetal en zonas de bosques, cultivos y pastos en zonas de las regiones Andina, Caribe y Amazonia.
- Por descensos significativos de las temperaturas mínimas del aire en el altiplano Cundiboyacense y en áreas de Antioquia, Norte de Santander y Santander.

ALERTA AMARILLA

- Fluctuaciones moderadas en la cuenca alta del río Atrato, incrementos moderados en los niveles de la cuenca del río San Juan, en los ríos del litoral del Valle del Cauca, en los ríos Baudó y directos al océano Pacífico, crecientes súbitas en los ríos San Juan de Micay, Saija, Timbiquí y Guapi (litoral del departamento del Cauca).
- Por baja posibilidad de deslizamientos de tierra detonados por lluvias en sectores inestables o de alta pendiente, ubicados en las regiones Andina, Pacífica, Orinoquia y Amazonia.
- Por tiempo lluvioso en el centro y sur del Pacífico nacional.
- Por pleamar en el litoral Pacífico nacional y centro del Mar Caribe.

PRONÓSTICO CONDICIONES METEOROLÓGICAS ESPECIALES

ÁREA DEL VOLCÁN GALERAS

A lo largo de la jornada se estima cielo parcialmente cubierto con predominio de tiempo seco.

El Servicio Geológico Colombiano reporta en nivel AMARILLO (III): CAMBIOS EN EL COMPORTAMIENTO DE LA ACTIVIDAD VOLCÁNICA. Lat: 155 Lon: -77.37

ELEVACIÓN (pies)	DIRECCIÓN	VELOCIDAD	
		NUDOS	Km/h
10.000	ESTE	10 - 15	18 - 27
18.000	ESTE	20 - 25	37 - 46
24.000	ESTE-NORESTE	5 - 10	9 - 18
30.000	NORTE-NOROESTE	20 - 25	37 - 46

ÁREA DEL VOLCÁN NEVADO DEL HUILA

Durante gran parte de la jornada se prevé cielo entre parcial a mayormente cubierto con tiempo seco, salvo en horas de la noche donde se estiman lloviznas y/o lluvias ligeras.

El Servicio Geológico Colombiano reporta en nivel AMARILLO (III): CAMBIOS EN EL COMPORTAMIENTO DE LA ACTIVIDAD VOLCÁNICA. Lat: 2.92 Lon: -75.05

ELEVACIÓN (pies)	DIRECCIÓN	VELOCIDAD	
		NUDOS	Km/h
10.000	ESTE-SURESTE	5 - 10	9 - 18
18.000	ESTE	15 - 20	27 - 37
24.000	ESTE	10 - 15	18 - 27
30.000	NORTE-NOROESTE	20 - 25	37 - 46

ÁREA DEL VOLCÁN CERRO MACHÍN

A lo largo de la jornada se estima cielo parcialmente cubierto con predominio de tiempo seco.

El Servicio Geológico Colombiano reporta en nivel AMARILLO (III): CAMBIOS EN EL COMPORTAMIENTO DE LA ACTIVIDAD VOLCÁNICA. Lat: 4.89 Lon: -75.62

ELEVACIÓN (pies)	DIRECCIÓN	VELOCIDAD	
		NUDOS	Km/h
10.000	SURESTE	5 - 10	9 - 18
18.000	ESTE	10 - 15	18 - 27
24.000	ESTE	0 - 5	0 - 9
30.000	NORTE-NOROESTE	20 - 25	37 - 46

ÁREA DEL VOLCÁN NEVADO DEL RUIZ

Durante la jornada se prevé cielo ligeramente nublado y soleado.

El Servicio Geológico Colombiano reporta en nivel AMARILLO (III): CAMBIOS EN EL COMPORTAMIENTO DE LA ACTIVIDAD VOLCÁNICA. Lat: 0.81 Lon: -77.93

ELEVACIÓN (pies)	DIRECCIÓN	VELOCIDAD	
		NUDOS	Km/h
10.000	ESTE-SURESTE	5 - 10	9 - 18
18.000	ESTE	10 - 15	18 - 27
24.000	ESTE	0 - 5	0 - 9
30.000	NORTE-NOROESTE	25 - 30	46 - 55

ÁREA DEL COMPLEJO VOLCÁNICO CHILES-CERRO NEGRO DE MAYASQUER

Cielo entre parcialmente cubierto y cubierto con lloviznas/lluvias ligeras a diferentes horas.

El Servicio Geológico Colombiano reporta en nivel AMARILLO (III): CAMBIOS EN EL COMPORTAMIENTO DE LA ACTIVIDAD VOLCÁNICA. Lat: 0.81 Lon: -77.93

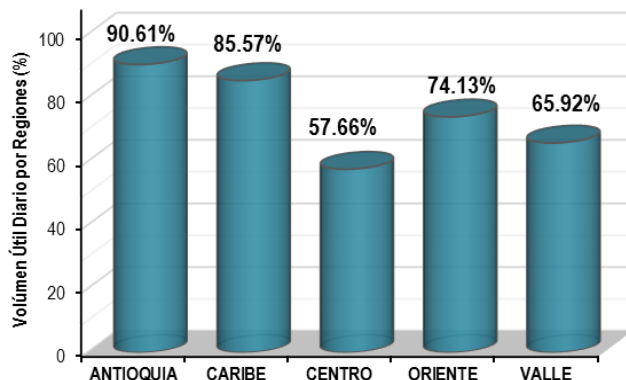
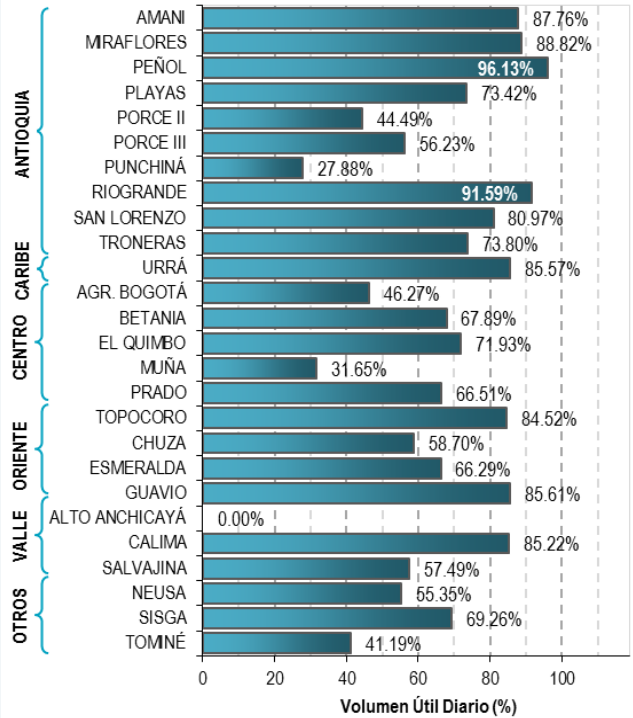
ELEVACIÓN (pies)	DIRECCIÓN	VELOCIDAD	
		NUDOS	Km/h
10.000	ESTE-SURESTE	5 - 10	9 - 18
18.000	ESTE	20 - 25	37 - 46
24.000	ESTE-NORESTE	5 - 10	9 - 18
30.000	NORTE-NOROESTE	15 - 20	27 - 37

ESTADO DE LOS EMBALSES

A continuación se relaciona el volumen útil diario de los principales embalses del país (expresado en porcentaje), de acuerdo con la información reportada por XM S.A. E.S.P en la siguiente dirección electrónica: <http://ido.xm.com.co/ido/SitePages/hidrologia.aspx?q=reservas>

VOLUMEN ÚTIL DIARIO EN LOS PRINCIPALES EMBALSES DEL PAÍS

Lunes 24 de diciembre de 2018



Para estar informado diariamente de lo que pasa con el **pronóstico del tiempo y las alertas.**

Síguenos en Twitter
@IDEAMColombia



PRECIPITACIONES

A continuación se relacionan los municipios donde en las últimas 24 horas se registraron precipitaciones iguales o superiores a 10.0 mm.

Se aclara que las precipitaciones indicadas en los municipios, realmente corresponden a aquellos puntos en los cuales el IDEAM tiene estaciones de monitoreo, pero no necesariamente quiere decir que el dato corresponda a las lluvias que se presentaron directamente sobre el área urbana en donde se concentra la mayor población. En ocasiones la estación sobre la cual se destaca el mayor valor de precipitación, a pesar de pertenecer al municipio, puede quedar alejada del centro poblado principal.

DEPARTAMENTO	MUNICIPIO
AMAZONAS	Leticia (31), Pto. Nariño (20,9),
ANTIOQUIA	San Francisco (21),
CAQUETA	Solano (16),
CHOCO	Quibdó (10,4),
SANTANDER	Gambita (28,6),
VAUPES	Mitú (30),

Para estar informado diariamente de lo que pasa con el **pronóstico del tiempo y las alertas.**

Síguenos en Twitter
@IDEAMColombia



TEMPERATURAS MÁXIMAS

A continuación se relacionan los municipios donde en las últimas 24 horas se registraron temperaturas iguales o superiores a 35.0 °C.

Se aclara que las temperaturas indicadas en los municipios, realmente corresponden a aquellos puntos en los cuales el IDEAM tiene estaciones de monitoreo, pero no necesariamente quiere decir que el dato corresponda a las temperaturas que se presentaron directamente sobre el área urbana en donde se concentra la mayor población. En ocasiones la estación sobre la cual se destaca el mayor valor de temperatura, a pesar de pertenecer al municipio, puede quedar alejada del centro poblado principal.

DEPARTAMENTO	MUNICIPIO
ANTIOQUIA	Valparaiso (Fredonia) (35,4),
BOLIVAR	Zambrano (36,4), El Carmen De Bolívar (35,2),
CESAR	Agustín Codazzi (37), Valledupar (35), Agustín Codazzi (35),
CORDOBA	Montería (36), Ciénaga De Oro (35,2),
CUNDINAMARCA	Jerusalen (38,8),
LA GUAJIRA	Manaure (35,6),
MAGDALENA	Pivijay (35,4),
META	Puerto López (35),
SANTANDER	Capitanejo (36),
SUCRE	Corozal (35),
TOLIMA	Natagaima (35,2), Prado (35),

ALERTA POR DESCENSOS SIGNIFICATIVOS DE LAS TEMPERATURAS MÍNIMAS DEL AIRE

En los últimos días, se han presentado condiciones meteorológicas propicias para la ocurrencia de descensos significativos de la temperatura del aire, especialmente en municipios que históricamente han sido más vulnerables a la ocurrencia del fenómeno. A continuación, se relacionan los municipios en donde se podrían registrar temperaturas iguales o menores a 5.0 °C:

REGIÓN ANDINA	
SITIOS PARA LOS CUALES SE GENERA LA ALERTA	
ALERTA NARANJA	<p>BOYACÁ: Tunja, Sogamoso, Samacá, Paipa, Duitama, Chita, Toca, Nobsa y Tibasosa.</p> <p>CUNDINAMARCA: Mosquera, Tabio, Zipaquirá, Subachoque, Sesquilé, Facatativá, Madrid, Sopo, Nemocón, Bojacá, Chía, Suesca, Cogua, Tenjo, Chocontá, Funza, Ubaque y Choachi.</p> <p>SANTANDER: Tona.</p> <p>NORTE DE SANTANDER : Silos y Pamplona.</p> <p>ANTIOQUIA: Santa Rosa de Osos.</p>

Se recomienda a los agricultores, ganaderos y floricultores de las zonas mencionadas, mantenerse atentos a la evolución de las condiciones meteorológicas, pues no se descarta la posibilidad de un descenso de la temperatura por debajo de 0°C.



PRONÓSTICO METEOROLÓGICO



Martes 25 y miércoles 26 de diciembre de 2018

REGIÓN	PRONÓSTICO
SABANA DE BOGOTÁ	<p>MARTES En la mañana se estima que el cielo presente condiciones de cielo con nubosidad variable y predominio de tiempo seco. Durante la tarde se espera que las condiciones que predominen sean de cielo entre parcial a nublado con condiciones secas en el área. Para la noche, se prevé que el cielo presente condiciones ligeramente nublado.</p> <p>MIÉRCOLES Se estiman condiciones secas en gran parte de la ciudad y de la sabana, con cielo entre ligera y parcialmente cubierto.</p>
CARIBE	<p>MARTES En horas de la mañana se prevé tiempo seco con cielo entre ligeramente nublado con amplios intervalos soleados y altas temperaturas de aire hacia el mediodía. Para la tarde cielo parcialmente cubierto con predominio de condiciones secas en la mayor parte de la región, excepto en sectores en Córdoba donde estiman algunas precipitaciones ligeras o lloviznas. Durante la noche se estima tiempo seco en la mayor parte de la región con cielo entre ligera y parcialmente nublado. Se mantendrán algunas lluvias en el sur de Córdoba.</p> <p>MIÉRCOLES En la mayor parte de la región predominará el tiempo seco con posibilidad de altas temperaturas del aire, excepto en áreas del Urabá, Córdoba y sur de Bolívar donde se advierten precipitaciones en la madrugada, tarde y e inicios de la noche.</p>
ARCHIPIÉLAGO DE SAN ANDRÉS, PROVIDENCIA Y SANTA CATALINA	<p>MARTES En la mañana cielo parcialmente cubierto con probabilidad de lloviznas en los alrededores del archipiélago. Parcialmente nublado con predominio de condiciones secas. Para la noche cielo parcialmente nublado con predominio de condiciones secas.</p> <p>MIÉRCOLES En el archipiélago de San Andrés, Providencia y Santa Catalina se advierte cielo ligero y parcialmente nublado con tiempo seco</p>
MAR CARIBE	<p>MARTES En la mayor parte del Caribe nacional predominará el tiempo seco con cielo semicubierto.</p> <p>MIÉRCOLES En la mayor parte de la zona marítima colombiana se prevén condiciones secas con nubosidad variable.</p>

Planeando tu día?
Descarga YA y conoce...



Consúltalo a diario y únete a la Cultura del Pronóstico del IDEAM

Disponible para  



PRONÓSTICO METEOROLÓGICO



Martes 25 y miércoles 26 de diciembre de 2018

REGIÓN	PRONÓSTICO
<p>ANDINA</p>	<p>MARTES En horas de la mañana prevalecerán las condiciones secas con cielo parcialmente cubierto salvo en occidente de Antioquia, sur de Tolima y oriente de Nariño donde se prevén lloviznas. Para la tarde cielo parcialmente nublado con predominio de tiempo seco, salvo en sectores del centro y occidente de Antioquia, Risaralda, Caldas, centro de Cundinamarca y de Boyacá, sur de Santander y en las montañas de Cauca y Nariño; donde se estiman precipitaciones entre ligeras y moderadas. Durante la noche cielo parcialmente nublado y tiempo seco en amplias zonas de la región. No se descartan precipitaciones en sectores de Antioquia, Santander y en el occidente de Caldas.</p> <p>MIÉRCOLES Gran parte de la región con predominio de tiempo seco y nubosidad variada. Probabilidad de lluvias durante algunas horas de la madrugada, tarde y noche en zonas de Antioquia, sur de Santander, Risaralda, nororientes y occidente de Boyacá y norte, noroccidente y suroccidente de Cundinamarca.</p>
<p>INSULAR PACÍFICO</p>	<p>MARTES En Malpelo se prevé cielo mayormente nublado con lluvias en horas de la mañana. Posibilidad de tormentas eléctricas. En Gorgona con predominio de tiempo seco en la jornada</p> <p>MIÉRCOLES En Malpelo posibilidad de precipitaciones al atardecer y durante la noche. Para Gorgona predominarán las condiciones parcialmente nubosas, con algunas lluvias en la noche</p>
<p>PACÍFICA</p>	<p>MARTES Durante la mañana cielo mayormente cubierto a lo largo de la región con precipitaciones en zonas de Chocó, occidente de Valle del Cauca y Cauca. Lloviznas en el oriente de Nariño. En el transcurso de la tarde se incrementará la nubosidad y se presentarán lluvias en sectores del oriente de Chocó y en el centro de Valle del Cauca, Cauca y Nariño. Probabilidad de actividad eléctrica en momentos de lluvia intensa. Para la noche se estiman condiciones nubosas con precipitaciones entre ligeras y moderadas en áreas de Valle del Cauca, oriente de Chocó y en límites entre Cauca y Nariño.</p> <p>MIÉRCOLES A lo largo de la región se advierte cielo mayormente cubierto con lluvias en la madrugada, tarde y noche, en varios sectores de Chocó, Valle del Cauca, Cauca y noroccidente de Nariño. Probabilidad de descargas eléctricas.</p>

Planeando tu día? Descarga YA y conoce...



Consúltalo a diario y únete a la Cultura del Pronóstico del IDEAM

Disponible para  



PRONÓSTICO METEOROLÓGICO



Martes 25 y miércoles 26 de diciembre de 2018

REGIÓN	PRONÓSTICO
<p>OCEÁNO PACÍFICO</p>	<p>MARTES En el Pacífico colombiano se prevé cielo mayormente cubierto con precipitaciones en varios sectores, las lluvias de mayor consideración pronosticadas frente a la costa de Chocó y Valle del Cauca, durante las horas de la madrugada y la noche. Posible actividad eléctrica.</p> <p>MIÉRCOLES En el Pacífico colombiano cielo entre parcial y mayormente cubierto con lluvias en sectores particularmente del norte y centro del área oceánica. Posibilidad de tormentas eléctricas.</p>
<p>ORINOQUIA</p>	<p>MARTES En horas de la mañana predominará el tiempo seco con cielo parcialmente cubierto. Probabilidad de altas temperaturas del aire hacia el mediodía. Para la tarde prevalecerán las condiciones secas en la región con posibilidad de elevadas temperaturas del aire. Posibilidad de precipitaciones en el oriente de Vichada. Durante la noche se estima tiempo seco con cielo entre ligera y parcialmente nublado.</p> <p>MIÉRCOLES En gran parte de la región se prevé tiempo seco, excepto en áreas ubicadas en el suroccidente de Meta donde se pronostican lluvias ligeras temprano en la mañana y durante algunas horas de la noche.</p>
<p>AMAZONIA</p>	<p>MARTES En la mañana cielo mayormente nublado con precipitaciones en sectores del centro y oriente de Caquetá y Putumayo, oriente de Guainía, sur de Guaviare, Vaupés y Amazonas. Durante la tarde predominarán las nubes densas en la región con lluvias en zonas especialmente de Vaupés, Amazonas y Guainía. Alta probabilidad de actividad eléctrica en momentos de lluvia intensa. Para la noche son previstas condiciones nubosas con precipitaciones en Vaupés, Guainía y Amazonas. Lluvias de menor intensidad en zonas del occidente de Caquetá y Putumayo.</p> <p>MIÉRCOLES En la mayor parte de la región se pronostican condiciones nubosas con lluvias y actividad eléctrica en sectores de Amazonas, Vaupés y Guainía. En el occidente de Caquetá y Putumayo posibilidad de precipitaciones ligeras.</p>

Planeando tu día?
 Descarga YA y conoce...



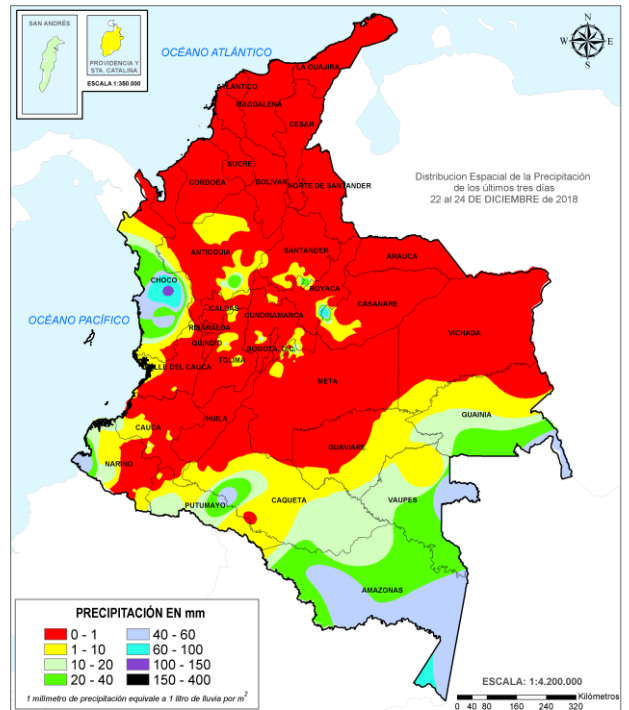
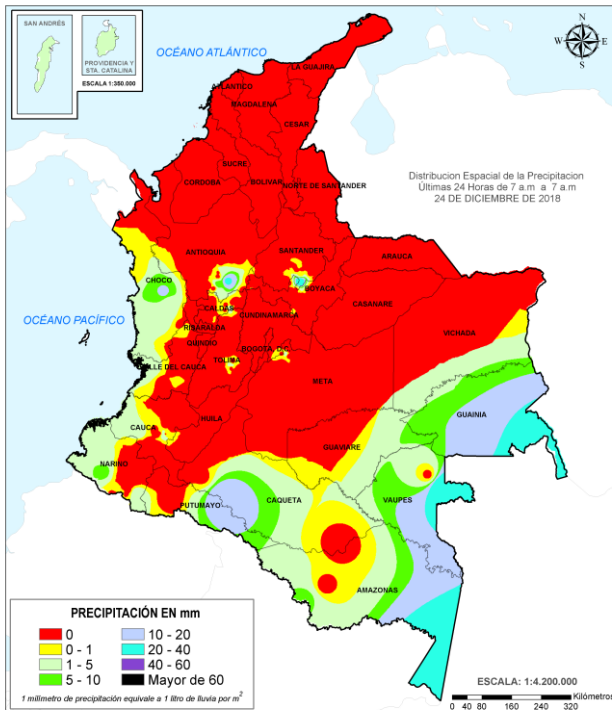
Consúltalo a diario y únete a la Cultura del Pronóstico del IDEAM

Disponible para  

MAPAS DE PRECIPITACIÓN

Precipitación diaria: desde las 7:00 a.m. del día lunes 24 hasta las 7:00 a.m. del día martes 25 de diciembre de 2018.

Precipitación últimas 72 horas: desde las 7:00 a.m. del día sábado 22 hasta las 7:00 a.m. del día martes 25 de diciembre de 2018.



ALERTAS VIGENTES E INFORMACIÓN ADICIONAL

Para mayor información sobre el pronóstico del estado del tiempo, informes técnicos diarios, comunicados especiales, mapas diarios de temperaturas máximas y mínimas e información diaria de precipitación se sugiere consultar los siguientes enlaces:

- [MAPA DIARIO DE TEMPERATURA MÁXIMA.](#)
- [MAPA DIARIO DE TEMPERATURA MÍNIMA.](#)

ALERTAS POR NIVELES DE LOS RÍOS

REGIÓN PACÍFICO	SITIOS PARA LOS CUALES SE GENERA LA ALERTA	ALERTA AMARILLA
<p>SE PREVÉ CONTINÚEN LAS FLUCTUACIONES MODERADAS EN LA CUENCA ALTA DEL RÍO ATRATO. Se mantiene esta alerta dado que se prevé continúen las fluctuaciones moderadas en el nivel del cauce principal del río Atrato y sus afluentes en la cuenca alta; especialmente, en los ríos Quito, Andágueda y Cabí entre otros.</p> <p>PROBABILIDAD DE INCREMENTOS MODERADOS EN LOS NIVELES DE LA CUENCA DEL RÍO SAN JUAN. Se mantiene esta alerta dado que se prevé incrementos moderados en el nivel del río San Juan y sus afluentes, tales como los ríos Sipí, Condoto, Capoma, Calima, Munguidó, Tamaná y Cajón, entre otros aportantes.</p> <p>PROBABILIDAD DE INCREMENTOS MODERADOS EN LOS RÍOS DEL LITORAL DEL VALLE DEL CAUCA. Se mantiene la probabilidad de incrementos moderados en el nivel de los ríos Dagua, Anchicayá, Naya, Yurumanguí, Cajambre, Mayorquín y Raposo, entre otros que vierten sus aguas la Océano Pacífico en el departamento de Valle del Cauca.</p> <p>PROBABILIDAD DE INCREMENTOS MODERADOS EN LOS RÍOS BAUDÓ Y DIRECTOS AL OCÉANO PACÍFICO Se mantiene esta alerta por probabilidad de incrementos moderados en el nivel del río Baudó y sus principales aportantes como Docampadó, Jella, Chicolatal y otros directos al Pacífico.</p> <p>PROBABILIDAD DE CRECIENTES SÚBITAS EN LOS RÍOS SAN JUAN DE MICAY, SAIIJA, TIMBIQUÍ Y GUAPI (LITORAL DEL DEPARTAMENTO DEL CAUCA). Se prevé continúen las fluctuaciones moderadas en los niveles de los ríos San Juan de Micay, Saija, Timbiquí y Guapi, entre otros aportantes localizados en sectores del litoral del departamento del Cauca.</p>		

REGIÓN CARIBE	SITIOS PARA LOS CUALES SE GENERA LA ALERTA	ALERTA AMARILLA
<p>PROBABILIDAD DE CRECIENTES SÚBITAS EN APORTANTES A LA CUENCA MEDIA Y BAJA DEL RÍO ATRATO. Se mantiene esta alerta para el cauce principal y aportantes de la cuenca media y baja al río Atrato; especialmente, para los ríos Bebaramá, Murindó, Bojayá, Napipí, Opopadó, Salaqui y Cacarica entre otros afluentes que drenan al río Atrato.</p>		

REGIÓN ANDINA	SITIOS PARA LOS CUALES SE GENERA LA ALERTA	ALERTA AMARILLA
<p>PROBABILIDAD DE CRECIENTES SÚBITAS EN LA CUENCA DEL RÍO GUARINÓ, LA MIEL Y NARE. Se mantiene esta alerta dada la saturación de suelos en las cuencas de los ríos Guarinó, La Miel y Nare, aumentando la probabilidad de generar escorrentía superficial y nuevos incrementos moderados en los niveles de los cauces principales y sus afluentes; se recomienda especialmente atención al río Samaná, dado que presente una creciente súbita.</p>		

ALERTAS POR AMENAZAS DE DESLIZAMIENTO

ALERTA ROJA:

Amenaza alta a muy alta por deslizamientos de tierra detonados por lluvias, localizados en los siguientes municipios:

ALERTA NARANJA:

Amenaza moderada por deslizamientos de tierra detonados por lluvias, localizados en los siguientes municipios:

REGIÓN PACÍFICO	SITIOS PARA LOS CUALES SE GENERA LA ALERTA	ALERTA ROJA
<p>NARIÑO: Barbacoas.</p>		

REGIÓN PACÍFICO	SITIOS PARA LOS CUALES SE GENERA LA ALERTA	ALERTA NARANJA
<p>CHOCÓ: Alto Baudó (Pie de Pato), Bajo Baudó (Pizarro), Condoto, El Cantón del San Pablo (Managrú), Istmina, Medio Baudó (Boca de Pepé), Nóvita, Quibdó, Río Iró (Santa Rita), San José del Palmar y Tadó.</p>		

REGIÓN ANDINA	SITIOS PARA LOS CUALES SE GENERA LA ALERTA	ALERTA AMARILLA
<p>ANTIOQUIA: Abejorral, Amagá, Amalfi, Andes, Angelópolis, Anorí, Argelia, Briceño, Caicedo, Campamento, Caracolí, Caramanta, Ebéjico, Giraldo, Heliconia, La Unión, Maceo, Montebello, Nariño, Olaya, Puerto Berrío, Puerto Nare, Puerto Triunfo, Remedios, San Carlos, San Francisco, San Jerónimo, San Luis, Santa Fe de Antioquia, Segovia, Sonsón, Sopetrán, Toledo, Valdivia, Yolombó y Zaragoza.</p> <p>BOYACÁ: Buenavista, Chinavita, Chivor, Coper, La Victoria, Maripí, Monquirá, Muzo, Otanche, Pauna, Paz de Rio, Puerto Boyacá, Quípama, Rondón, Saboyá, San Eduardo, San José de Pare, San Pablo de Borbur, Santana y Socha.</p> <p>CALDAS: Aguadas, Chinchiná, La Merced, Manzanares, Marmato, Marulanda, Pácora, Pensilvania, Salamina, Samaná y Supia.</p> <p>CUNDINAMARCA: Agua de Dios, Albán, Anapoima, Anolaima, Apulo, Beltrán, Bituima, Cachipay, Caparrapí, Carmen de Carupa, Chaguaní, Cogua, Cucunubá, El Peñón, Gachalá, Gama, Guaduas, Guayabal de Siquima, La Palma, La Peña, Lenguaque, Nimaima, Nocaima, Paima, Pulí, Quebradanegra, Quipile, Ricaurte, San Cayetano, San Juan de Rioseco, Sasaima, Supatá, Sutatausa, Tausa, Topaipí, Ubalá, Útica, Vergara, Vianí, Villagómez, Villeta y Yacopí.</p> <p>HUILA: Aipe, La Plata, Pitalito, Saladoblanco y Tarqui.</p> <p>QUINDÍO: Calarcá, Córdoba y Salento.</p> <p>RISARALDA: Santa Rosa de Cabal.</p>		

ALERTAS POR AMENAZAS DE DESLIZAMIENTO

ALERTA ROJA:

Amenaza alta a muy alta por deslizamientos de tierra detonados por lluvias, localizados en los siguientes municipios:

ALERTA NARANJA:

Amenaza moderada por deslizamientos de tierra detonados por lluvias, localizados en los siguientes municipios:

REGIÓN ANDINA	SITIOS PARA LOS CUALES SE GENERA LA ALERTA	ALERTA AMARILLA
<p>SANTANDER: Aguada, Albania, Barbosa, Charalá, Chipatá, Contratación, Coromoro, El Guacamayo, Florián, Guavatá, Güepsa, La Belleza, La Paz, Oiba, Puente Nacional, San Benito, Santa Helena del Opón, Sucre y Vélez.</p> <p>TOLIMA: Alpujarra, Anzoátegui, Ataco, Cajamarca, Carmen de Apicalá, Casabianca, Fresno, Ibagué, Lérida, Líbano, Murillo, Natagaima, Ortega, Palocabildo, Prado, Purificación, Roncesvalles, Rovira, San Antonio, Villahermosa y Villarrica.</p>		
REGIÓN PACÍFICO	SITIOS PARA LOS CUALES SE GENERA LA ALERTA	ALERTA AMARILLA
<p>CAUCA: Buenos Aires, Caldono, Inzá, Jambaló, La Vega, López, Santander de Quilichao, Silvia y Suárez.</p> <p>CHOCÓ: Bahía Solano (Mutis), Bojayá (Bellavista), El Carmen y Sipí.</p> <p>NARIÑO: Albán (San José), Cumbitara y San Pedro de Cartago (Cartago).</p> <p>VALLE DEL CAUCA: Buenaventura, Calima (El Darién), El Dovio, San Pedro, Versalles y Vijes.</p>		
REGIÓN ORINOQUIA	SITIOS PARA LOS CUALES SE GENERA LA ALERTA	ALERTA AMARILLA
<p>CASANARE: Chámeza.</p> <p>META: Guamal y San Juanito.</p>		
REGIÓN AMAZONIA	SITIOS PARA LOS CUALES SE GENERA LA ALERTA	ALERTA AMARILLA
<p>CAQUETÁ: Belén de Los Andaquíes y Morelia.</p> <p>PUTUMAYO: Mocoa.</p>		

ALERTAS POR AMENAZAS DE DESLIZAMIENTO

SECTORES VIALES IDENTIFICADOS CON POTENCIALIDAD DE DESLIZAMIENTOS de TIERRA, EN LOS CUALES GENERAN ALERTAS

DEPARTAMENTO	SECTOR VIAL
ANTIOQUIA	Medellín - Quibdó Medellin – San Antonio de Prado. Medellin – Barroso
CHOCÓ	Quibdó - La Mansa Río Pató (El Afirmado) Río Pató (El Afirmado) - La Ye (Las Animas) Santa Cecilia – Asia Tadó - Pereira

ALERTAS POR AMENAZAS DE INCENDIOS DE LA COBERTURA VEGETAL

ALERTA ROJA:

Amenaza Alta o muy alta de ocurrencia de incendios de la cobertura vegetal en zonas de bosques, cultivos y pastos, localizados en los siguientes municipios y sectores aledaños:

ALERTA NARANJA:

Amenaza moderada de ocurrencia de incendios de la cobertura vegetal en zonas de bosques, cultivos y pastos, localizados en los siguientes municipios y sectores aledaños:

REGIÓN CARIBE	SITIOS PARA LOS CUALES SE GENERA LA ALERTA	ALERTA ROJA
<p>ATLÁNTICO: Baranoa, Barranquilla, Galapa, Juan de Acosta, Luruaco, Malambo, Palmar de Varela, Piojó, Polonuevo, Ponedera, Puerto Colombia, Repelón, Sabanagrande, Santo Tomás, Tubará y Usiacurí.</p> <p>BOLÍVAR: Achi, Arjona, Calamar, Cartagena de Indias, Cicuco, Clemencia, Córdoba, El Carmen de Bolívar, El Guamo, Hatillo de Loba, Magangué, Mahates, Margarita, María La Baja, Pinillos, San Estanislao, San Fernando, San Jacinto, San Jacinto del Cauca, San Juan Nepomuceno, Santa Catalina, Santa Rosa, Santa Rosa del Sur, Simití, Talaigua Nuevo, Turbaco, Turbana, Villanueva y Zambrano.</p> <p>CESAR: Aguachica, Agustín Codazzi, Astrea, Becerrill, Bosconia, Chimichagua, Chiriguaná, Curumaní, El Copey, El Paso, González, La Gloria, La Jagua de Ibirico, La Paz, Manaure Balcón del Cesar, Pailitas, Pelaya, Pueblo Bello, Rio de Oro, San Alberto, San Diego, San Martín, Tamalameque y Valledupar.</p> <p>CÓRDOBA: Ayapel, Buenavista, Chima, Chinú, Ciénaga de Oro, Cotorra, La Apartada, Loricá, Los Córdoba, Momil, Montelíbano, Moñitos, Planeta Rica, Pueblo Nuevo, Puerto Escondido, Puerto Libertador, Purísima, Sahagún, San Andrés de Sotavento, San Antero, San Bernardo del Viento, San Jose de Ure y Tuchín.</p> <p>LA GUAJIRA: Albania, Barrancas, Dibulla, Distracción, El Molino, Fonseca, Hato Nuevo, La Jagua del Pilar, Maicao, Manaure, Riohacha, San Juan del Cesar, Uribia, Urumita y Villanueva.</p> <p>MAGDALENA: Algarrobo, Aracataca, Ariguaní (El Difícil), Chivolo, Ciénaga, Concordia, El Banco, El Piñón, El Retén, Fundación, Guamal, Nueva Granada, Pedraza, Pijiño del Carmen, Pivijay, Plato, Pueblviejo, Remolino, Sabanas de San Angel, Salamina, San Sebastián de Buenavista, San Zenón, Santa Ana, Santa Bárbara de Pinto, Santa Marta, Sitionuevo, Tenerife y Zapayán.</p> <p>SUCRE: Buenavista, Caimito, Chalán, Colosó, Corozal, Coveñas, El Roble, Galeras, Guaranda, La Unión, Los Palmitos, Majagual, Morroa, Ovejas, Palmito, Sampués, San Benito Abad, San Juan de Betulia (Betulia), San Marcos, San Onofre, San Pedro, Sincé, Sincelejo, Sucre, Tolí y Toluviéjo.</p>		

Especial atención en los Parques Nacionales Naturales Macuira, Cerro Pintao - Serranía del Perijá, Ciénaga Grande de Santa Marta, Sierra Nevada de Santa Marta.

REGIÓN ORINOQUÍA	SITIOS PARA LOS CUALES SE GENERA LA ALERTA	ALERTA ROJA
<p>ARAUCA: Arauca, Arauquita, Cravo Norte, Fortul, Puerto Rondón, Saravena y Tame.</p> <p>CASANARE: Aguazul, Hato Corozal, La Salina, Maní, Monterrey, Nunchía, Orocué, Paz de Ariporo, Pore, Sabanalarga, Sácama, San Luis de Palenque, Támara, Tauramena, Trinidad, Villanueva y Yopal.</p> <p>META: Acacias, Barranca de Upía, Cabuyaro, Cumaral, Lejanías, Mapiripán, Mesetas, Puerto Gaitán, Puerto López, Restrepo, San Carlos de Guaroa, San Juan de Arama, San Martín y Villavicencio.</p> <p>VICHADA: Cumaribo, La Primavera, Puerto Carreño y Santa Rosalía.</p>		

Especial atención en los Parques Nacionales Naturales El Cocuy, El Tuparro

ALERTAS POR AMENAZAS DE INCENDIOS DE LA COBERTURA VEGETAL

ALERTA ROJA:

Amenaza Alta o muy alta de ocurrencia de incendios de la cobertura vegetal en zonas de bosques, cultivos y pastos, localizados en los siguientes municipios y sectores aledaños:

ALERTA NARANJA:

Amenaza moderada de ocurrencia de incendios de la cobertura vegetal en zonas de bosques, cultivos y pastos, localizados en los siguientes municipios y sectores aledaños:

REGIÓN ANDINA	SITIOS PARA LOS CUALES SE GENERA LA ALERTA	ALERTA ROJA
	<p>ANTIOQUIA: Anzá, Caucasia, Dabeiba, Jericó, Liborina, Nechí, Sabanalarga, Salgar, San Pedro de Los Milagros, Támesis, Urao y Venecia.</p> <p>BOYACÁ: Aquitania, Betéitiva, Boavita, Busbanzá, Campohermoso, Chiscas, Chita, Chivatá, Corrales, Covarachía, Cubará, Cucaita, Cuítiva, Duitama, El Cocuy, El Espino, Firavitoba, Floresta, Gámeza, Garagoa, Guacamayas, Guateque, Guayatá, Guicán, Iza, Jericó, La Capilla, La Uvita, Labranzagrando, Macanal, Mongua, Monguí, Motavita, Nobsa, Pachavita, Páez, Paipa, Pajarito, Panqueba, Paya, Pesca, Pisba, Sáchica, Samacá, San Mateo, Santa Rosa de Viterbo, Sativanorte, Siachoque, Soatá, Socotá, Sogamoso, Somondoco, Sora, Soracá, Sotaquirá, Susacón, Sutatenza, Tasco, Tenza, Tibaná, Tibasosa, Tipacoque, Toca, Tópaga, Tota, Tunja, Turmequé, Tuta, Úmbita y Ventaquemada.</p> <p>CAUCA: Bolívar, Caloto, Corinto, El Tambo, Guachene, Miranda, Padilla, Páez (Belalcázar), Piendamó, Popayán, Puerto Tejada, San Sebastián, Sotará (Paispamba), Toribío y Villa Rica.</p> <p>CUNDINAMARCA: Arbeláez, Bogotá, D.C., Bojacá, Cabrera, Cajicá, Cáqueza, Chía, Chipaque, Choachí, Chocontá, Cota, El Colegio, El Rosal, Facatativá, Fómeque, Fosca, Funza, Fusagasugá, Gachancipá, Gachetá, Granada, Guasca, Guatavita, Gutiérrez, Jerusalén, La Calera, La Mesa, Machetá, Madrid, Manta, Medina, Mosquera, Nariño, Nemocón, Nilo, Pacho, Pandí, Paratebueno, Pasca, Quetame, San Antonio de Tequendama, San Bernardo, Sesquillé, Sibaté, Silvania, Soacha, Sopó, Suesca, Tabio, Tena, Tenjo, Tibacuy, Tibirita, Tocaima, Tocancipá, Ubaque, Une, Venecia, Villapinzón, Viotá, Zipacón y Zipaquirá.</p> <p>HUILA: Agrado, Algeciras, Baraya, Colombia, Garzón, Gigante, Guadalupe, Íquira, Neiva, Palermo, Rivera, San Agustín, Santa María, Suaza, Tello y Teruel.</p> <p>NARIÑO: Arboleda (Berruecos), Buesaco, Chachagúí, Contadero, El Tablón, El Tambo, Guachucal, Gualmatán, Iles, Imués, La Cruz, La Llanada, Linares, Los Andes (Sotomayor), Nariño, Ospina, Pasto, Pupiales, Samaniego, San Bernardo, San Pablo, Santa Cruz (Guachavés), Sapuyes, Túquerres y Yacuanquer.</p> <p>NORTE DE SANTANDER: Àbrego, Arboledas, Bochalema, Bucarasica, Cáchira, Cócota, Chinácota, Chitagá, Convención, Cúcuta, Cucutilla, El Carmen, El Tarra, Gramalote, Hacarí, Herrán, La Esperanza, La Playa, Labateca, Los Patios, Mutiscua, Ocaña, Pamplona, Pamplonita, Ragonvalia, San Calixto, Sardinata, Silos, Teorama, Tibú, Toledo y Villa Caro.</p> <p>SANTANDER: Aratoca, Barichara, Barrancabermeja, Betulia, Cabrera, California, Capitanejo, Carcasí, Cerrito, Charta, Concepción, Curití, El Carmen, El Playón, Enciso, Floridablanca, Galán, Girón, Guaca, Hato, Jordán, Lebrija, Los Santos, Macaravita, Málaga, Matanza, Mogotes, Molagavita, Onzaga, Palmar, Páramo, Piedecuesta, Pinchote, San Andrés, San Gil, San José de Miranda, San Miguel, San Vicente de Chucurí, Santa Bárbara, Socorro, Suratá, Tona, Valle de San José, Vetas, Villanueva y Zapatoca.</p> <p>TOLIMA: Armero (Guayabal), Chaparral, Coello, Cunday, Dolores, Falan, Icononzo, Melgar, Planadas y Rioblanco.</p> <p>VALLE DEL CAUCA: Bolívar, Bugalagrande, Cali, Candelaria, El Cerrito, Florida, Ginebra, Guacarí, Jamundí, La Cumbre, Pradera, Roldanillo y Zarzal.</p>	

ALERTAS POR AMENAZAS DE INCENDIOS DE LA COBERTURA VEGETAL

ALERTA ROJA:

Amenaza Alta o muy alta de ocurrencia de incendios de la cobertura vegetal en zonas de bosques, cultivos y pastos, localizados en los siguientes municipios y sectores aledaños:

ALERTA NARANJA:

Amenaza moderada de ocurrencia de incendios de la cobertura vegetal en zonas de bosques, cultivos y pastos, localizados en los siguientes municipios y sectores aledaños:

REGIÓN CARIBE	SITIOS PARA LOS CUALES SE GENERA LA ALERTA	ALERTA NARANJA
<p>ATLÁNTICO: Candelaria y Sabanalarga. BOLÍVAR: Arroyohondo y Montecristo. MAGDALENA: Cerro de San Antonio y Zona Bananera.</p>		

REGIÓN ANDINA	SITIOS PARA LOS CUALES SE GENERA LA ALERTA	ALERTA NARANJA
<p>ANTIOQUIA: Abriaquí, Angostura, Arboletes, Armenia, Bello, Belmira, Betania, Betulia, Buriticá, Cáceres, Caldas, Cañasgordas, Ciudad Bolívar, Concordia, Copacabana, Don Matías, Entrerrios, Envigado, Fredonia, Frontino, Guarne, Ituango, La Estrella, La Pintada, Marinilla, Medellín, Necoclí, Peque, Retiro, Rionegro, Sabaneta, San José de La Montaña, San Juan de Urabá, San Pedro de Urabá, Santa Bárbara, Santa Rosa de Osos, Santuario, Tarazá, Tarso, Titiribí, Turbo, Uramita, Valparaiso, Vegachí y Yalí. BOYACÁ: Boyacá, Jenesano, Miraflores, Nuevo Colón, Ramiriquí y San Luis de Gaceno. CALDAS: Filadelfia, Manizales, Neira, Riosucio y Villamaria. CAUCA: Santa Rosa y Totoró. HUILA: Altamira, Campoalegre e Isnos. NARIÑO: El Peñol y Tangua. NORTE DE SANTANDER: El Zulia, San Cayetano y Villa del Rosario. QUINDÍO: Pijao y Quimbaya. RISARALDA: Guática, Pueblo Rico y Quinchía. VALLE DEL CAUCA: Buga, Dagua, Palmira, Trujillo, Tuluá y Yumbo.</p>		

REGIÓN ORINOQUIA	SITIOS PARA LOS CUALES SE GENERA LA ALERTA	ALERTA NARANJA
<p>META: Vistahermosa.</p>		

REGIÓN AMAZONÍA	SITIOS PARA LOS CUALES SE GENERA LA ALERTA	ALERTA NARANJA
<p>CAQUETÁ: El Doncello, El Paujil, Florencia, Puerto Rico y San Vicente del Caguán.</p>		

Especial atención en los Parques Nacionales Naturales Pisba, Unidad Biogeográfica de Siscunci Oceta, Páramos de Guantiva, La Rusia, de Iguaque, Mamapacha y Bijagual, Rabanal, Santurbán – Arboledas, Parques Nacionales Naturales Tama, Mutiscua – Pamplona, Serranía de los Yariguíes y Cerro La Judía.

ALERTAS METEOMARINA

MAR CARIBE

<p>ALERTA ROJA</p>	<p>POR VIENTO Y OLEAJE Se presentan condiciones adversas en sectores del centro y occidente del Caribe colombiano, incluidas zonas costeras, las cuales pueden afectar la travesía de embarcaciones de poco calado, debido a vientos que alcanzarán intensidades entre los 20 – 35 nudos (37- 65 km/h) con probabilidad de rachas mayores y altura del oleaje que oscilará entre 2.0 – 4.0 metros; condiciones que podrían ser más intensas en horas de la tarde y la noche, particularmente en la zona central. Por lo anterior, el IDEAM recomienda a pescadores, turistas, bañistas y usuarios, consultar con las Capitanías de puerto sobre condiciones meteorológicas adversas.</p>
<p>ALERTA AMARILLA</p>	<p>La zona central del mar Caribe estará influenciada por la marea astronómica hasta el 28 de diciembre del año en curso. Por lo anterior, se recomienda a habitantes costeros estar atentos tanto a la evolución del fenómeno.</p>

OCÉANO PACÍFICO

<p>ALERTA AMARILLA</p>	<p>PLEAMAR Hasta el 30 de diciembre del presente año, se espera una de las pleamares más significativas en el océano Pacífico nacional, particularmente en la zona central. Por lo anterior, se recomienda a habitantes costeros estar atentos a la evolución del fenómeno.</p>
<p>ALERTA AMARILLA</p>	<p>POR TIEMPO LLUVIOSO En el centro y sur del pacífico colombiano se estiman condiciones mayormente nubosas y lluvias de variada intensidad con actividad eléctrica. Por lo anterior, el IDEAM recomienda a pescadores, turistas y usuarios consultar con las Capitanías de puerto antes de zarpar.</p>

°C: grados Celsius

m: metros

mm: milímetros

msnm: metros sobre nivel del mar

Km/h: kilómetros por hora

HLC: hora local colombiana

GOES: Geostationary Operational Environmental Satellites (Satélite Geoestacionario Operacional Ambiental).

GOES-16 es el designado GOES-Este, localizado en 75° W sobre el ecuador geográfico.

PNN: Parque Nacional Natural

SFF: Santuario de Fauna y Flora



ALERTA ROJA. PARA TOMAR ACCIÓN Advierte al Sistema Nacional de Gestión del Riesgo de Desastres sobre el peligro de un fenómeno y sus efectos adversos sobre la población. Se emite una alerta sólo cuando la identificación de un evento extraordinario indique la amenaza inminente y cuando la gravedad del fenómeno requiera atención prioritaria de los comités departamentales y locales.



ALERTA NARANJA. PARA PREPARARSE Indica la amenaza de un fenómeno. No implica riesgo inmediato por lo que es catalogado como un mensaje para informarse y prepararse. El aviso implica vigilancia continua ya que las condiciones son propicias para el desarrollo de un suceso natural.



ALERTA AMARILLA. PARA INFORMARSE Se emite cuando las condiciones hidrometeorológicas son favorables para la ocurrencia de un fenómeno natural y pueden aumentar el riesgo según los pronósticos. Por sus características, este nivel está encaminado a informar.

CONDICIONES NORMALES Indica que no existe ninguna clase de alerta para la región o zona mencionada.

YOLANDA GONZÁLEZ H. | Directora General

MERY E. FERNÁNDEZ P. | Jefe Oficina del Servicio de Pronósticos y Alertas

Profesionales de Turno:

Jennifer DORADO, Carlos Merchan, Sonia C. BERMÚDEZ, Araminta Vega. y Miorvan Sverko
<http://www.ideam.gov.co>

Correos electrónicos: servicio@ideam.gov.co, alertas@ideam.gov.co

Calle 25D # 96B – 70, Piso 3. Bogotá, D.C., Colombia.

Teléfono: 3075625 Ext. 1334–1336.

Síguenos en:

