

INFORME TÉCNICO DIARIO N° 356

El IDEAM comunica al Sistema Nacional de Gestión del Riesgo (SNGR) y al Sistema Nacional Ambiental (SINA).

Bogotá D. C., sábado 22 de diciembre de 2018.

Hora de actualización:
12:00 m.



CONDICIONES HIDROMETEOROLÓGICAS ACTUALES

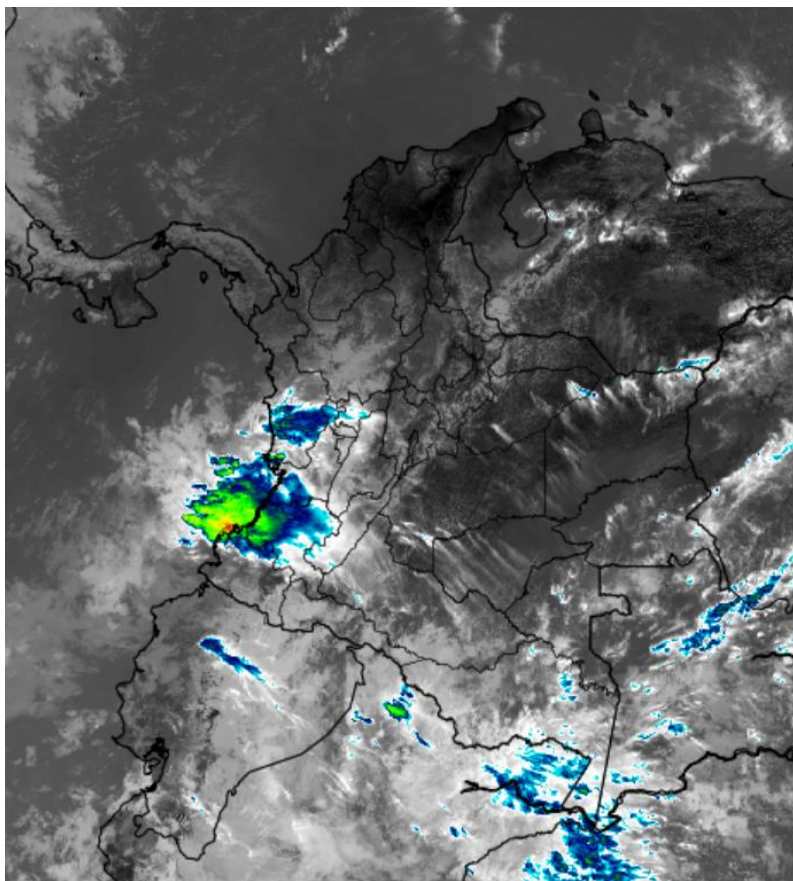
En las últimas horas se ha registrado escasa nubosidad con tiempo seco en amplios sectores del territorio colombiano, salvo en la región Pacífica y área marítima, donde se han reportado condiciones nubosas con precipitaciones y descargas eléctricas. Lloviznas y lluvias ligeras sectorizadas, en la región Amazónica, Andina y archipiélago de San Andrés.

Para el día de hoy, la nubosidad y las lluvias se pronostican a lo largo de la región Pacífica, áreas sectorizadas de la Amazónica y zonas puntuales de la Andina. Algunas lluvias ligeras en el archipiélago de San Andrés y Providencia.

El IDEAM recomienda especial atención por condiciones adversas en el mar Caribe colombiano, especialmente en la zona central y occidental, por el incremento en la velocidad de los vientos que podrían alcanzar los 35 nudos (65 Km/h) con probabilidad de rachas mayores y altura del oleaje de hasta 4.0 metros.

IMAGEN SATELITAL

Canal Infrarrojo - GOES16 | 22 de diciembre de 2018 | 11:30 a.m.



Consulte todos los días el pronóstico del tiempo y las alertas hidrometeorológicas vigentes del IDEAM, en un formato de calidad. Alrededor de las 7:30 a. m. está a disposición del público en www.ideam.gov.co.

Se puede ver también en dispositivos móviles **AQUÍ**





LO MÁS DESTACADO

LLUVIAS REGISTRADAS EN LAS ÚLTIMAS 24 HORAS

- Las lluvias se presentaron en áreas de la región Pacífica y algunos sectores de las regiones Andina, Amazónica y San Andrés y Providencia, alcanzando el mayor volumen en el municipio de **Medio San Juan (Chocó)** con **137,0mm**.

ALERTA ROJA

- Por alta posibilidad de ocurrencia de incendios de la cobertura vegetal en zonas de bosques, cultivos y pastos localizadas en los departamentos de Atlántico, Bolívar, Cesar, Córdoba, La Guajira, Magdalena y Sucre en la región Caribe; Arauca, Casanare, Meta y Vichada en la Orinoquía; Boyacá, Cundinamarca, Huila, Nariño, Norte de Santander, Santander, Cauca, Tolima y Valle del Cauca, en la región Andina.
- Por alta probabilidad de deslizamientos de tierra en municipios de los departamentos de Chocó y Nariño.
- Por viento y oleaje en el y pleamar en el Mar Caribe.
- Por alta posibilidad de ocurrencia de incendios de la cobertura vegetal en zonas de bosques, cultivos y pastos localizadas en las regiones Andina, Caribe y Orinoquía.

ALERTA NARANJA

- Por probabilidad de incrementos súbitos en los niveles de los ríos del litoral de los departamentos del Cauca y Nariño, en los niveles de la cuenca del río Mira, en los niveles de la cuenca alta del río San Juan, y en los ríos que drenan al océano pacífico (occidente departamento de choco).
- Por moderada probabilidad de deslizamientos de tierra detonados por lluvias, en sectores inestables o de alta pendiente localizados en algunas zonas de las regiones Andina y Pacífica.
- Por moderada posibilidad de ocurrencia de incendios de la cobertura vegetal en zonas de bosques, cultivos y pastos localizadas en las regiones Andina, Caribe y Orinoquía.
- Por tiempo lluvioso en el océano Pacífico.

ALERTA AMARILLA

- Por probabilidad de crecientes súbitas en los ríos que vierten sus aguas al Magdalena medio, en el río apulo a la altura de la mesa. Por niveles altos en el cauce principal y afluentes de la cuenca media y baja del río Atrato.
- Por incrementos en aportantes a la cuenca del río Atrato (departamento de Antioquia), en los ríos Baudó y directos al Océano Pacífico, en los niveles de la cuenca media y baja del río San Juan, y en los ríos del Litoral del Valle del Cauca.
- Por baja posibilidad de deslizamientos de tierra detonados por lluvias en sectores inestables o de alta pendiente, ubicados en las regiones Andina, Pacífica, Orinoquía y Amazonia.
- Por pleamar en el océano Pacífico.
- Por descensos significativos de las temperaturas mínimas del aire en los departamentos de Boyacá, Cauca, Cundinamarca y Nariño.

PRONÓSTICO CONDICIONES METEOROLÓGICAS ESPECIALES

ÁREA DEL VOLCÁN GALERAS

En el área se espera abundante nubosidad con lluvias de carácter intermitente.

El SERVICIO GEOLÓGICO COLOMBIANO reporta en nivel AMARILLO (III): CAMBIOS EN EL COMPORTAMIENTO DE LA ACTIVIDAD VOLCÁNICA. Lat: 155 Lon: -77.37

ELEVACIÓN (pies)	DIRECCIÓN	VELOCIDAD	
		NUDOS	Km/h
10.000	ESTE	5 - 10	9 - 18
18.000	ESTE	15 - 20	27 - 37
24.000	ESTE-NORESTE	15 - 20	27 - 37
30.000	NORTE-NOROESTE	0 - 5	0 - 9

ÁREA DEL VOLCÁN NEVADO DEL HUILA

En las horas de la mañana se prevé tiempo seco. Después del mediodía se incrementará la nubosidad con precipitaciones ligeras y ocasionales.

El SERVICIO GEOLÓGICO COLOMBIANO reporta en nivel AMARILLO (III): CAMBIOS EN EL COMPORTAMIENTO DE LA ACTIVIDAD VOLCÁNICA. Lat: 2.92 Lon: -76.05

ELEVACIÓN (pies)	DIRECCIÓN	VELOCIDAD	
		NUDOS	Km/h
10.000	ESTE-SURESTE	5 - 10	9 - 18
18.000	ESTE	10 - 15	18 - 27
24.000	ESTE-NORESTE	10 - 15	18 - 27
30.000	ESTE-NORESTE	0 - 5	0 - 9

ÁREA DEL VOLCÁN CERRO MACHÍN

En el transcurso de la jornada, predominarán las condiciones mayormente cubiertas con lloviznas intermitentes durante la mañana

El SERVICIO GEOLÓGICO COLOMBIANO reporta en nivel AMARILLO (III): CAMBIOS EN EL COMPORTAMIENTO DE LA ACTIVIDAD VOLCÁNICA. Lat: 4.80 Lon: -75.62

ELEVACIÓN (pies)	DIRECCIÓN	VELOCIDAD	
		NUDOS	Km/h
10.000	SURESTE	0 - 5	0 - 9
18.000	ESTE	10 - 15	18 - 27
24.000	ESTE-NORESTE	10 - 15	18 - 27
30.000	NOROESTE	0 - 5	0 - 9

ÁREA DEL VOLCÁN NEVADO DEL RUIZ

En el transcurso de la jornada, predominarán las condiciones mayormente cubiertas con lloviznas intermitentes durante la mañana

El SERVICIO GEOLÓGICO COLOMBIANO reporta en nivel AMARILLO (III): CAMBIOS EN EL COMPORTAMIENTO DE LA ACTIVIDAD VOLCÁNICA. Lat: 4.89 Lon: -75.32

ELEVACIÓN (pies)	DIRECCIÓN	VELOCIDAD	
		NUDOS	Km/h
10.000	ESTE-SURESTE	0 - 5	0 - 9
18.000	ESTE	10 - 15	18 - 27
24.000	ESTE-NORESTE	10 - 15	18 - 27
30.000	NOROESTE	0 - 5	0 - 9

ÁREA DEL COMPLEJO VOLCÁNICO CHILES-CERRO NEGRO DE MAYASQUER

En el área se espera abundante nubosidad con lluvias de carácter intermitente.

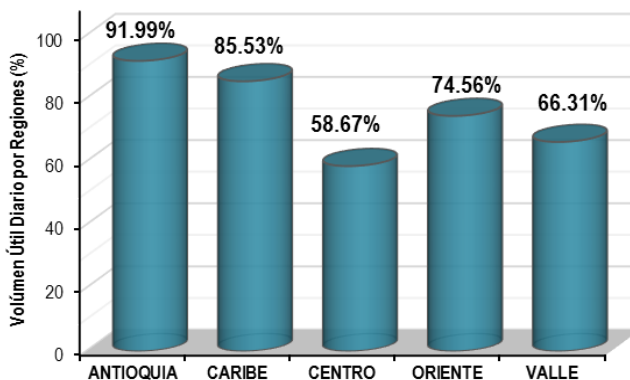
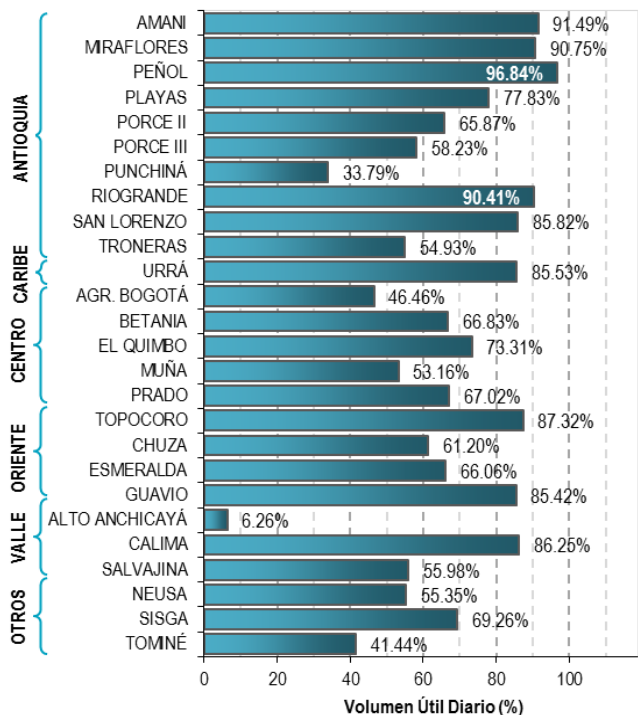
El SERVICIO GEOLÓGICO COLOMBIANO reporta en nivel AMARILLO (III): CAMBIOS EN EL COMPORTAMIENTO DE LA ACTIVIDAD VOLCÁNICA. Lat: 0.81-Lon:77.93 Lat: 0.76 Lon: -77.95

ELEVACIÓN (pies)	DIRECCIÓN	VELOCIDAD	
		NUDOS	Km/h
10.000	ESTE-SURESTE	0 - 5	0 - 9
18.000	ESTE	10 - 15	18 - 27
24.000	ESTE-NORESTE	10 - 15	18 - 27
30.000	NOROESTE	0 - 5	0 - 9

ESTADO DE LOS EMBALSES

A continuación se relaciona el volumen útil diario de los principales embalses del país (expresado en porcentaje), de acuerdo con la información reportada por XM S.A. E.S.P en la siguiente dirección electrónica: <http://ido.xm.com.co/ido/SitePages/hidrologia.aspx?q=reservas>

VOLUMEN ÚTIL DIARIO EN LOS PRINCIPALES EMBALSES DEL PAÍS



Para estar informado diariamente de lo que pasa con el **pronóstico del tiempo y las alertas.**

Síguenos en Twitter
@IDEAMColombia



PRECIPITACIONES

A continuación se relacionan los municipios donde en las últimas 24 horas se registraron precipitaciones iguales o superiores a 25.0 mm.

Se aclara que las precipitaciones indicadas en los municipios, realmente corresponden a aquellos puntos en los cuales el IDEAM tiene estaciones de monitoreo, pero no necesariamente quiere decir que el dato corresponda a las lluvias que se presentaron directamente sobre el área urbana en donde se concentra la mayor población. En ocasiones la estación sobre la cual se destaca el mayor valor de precipitación, a pesar de pertenecer al municipio, puede quedar alejada del centro poblado principal.

DEPARTAMENTO	MUNICIPIO
BOYACA	Zetaquirá (79), Zetaquirá (38,9),
CALDAS	Samana (69),
CAQUETA	Belén De Los Andaquies (42),
CHOCO	Medio San Juan (137), Istmina (42,2),
NARIÑO	Barbacoas (127,1), Taminango (43,9), Barbacoas (38),
NORTE DE SANTANDER	Salazar (41,8),
SANTANDER	Suaita (31), Encino (30,8),
TOLIMA	Ataco (115), Prado (85), Líbano (38), Ambalema (33,5), Valle De San Juan (31), Saldaña (26),

Para estar informado diariamente de lo que pasa con el **pronóstico del tiempo y las alertas.**

Síguenos en Twitter
@IDEAMColombia



TEMPERATURAS MÁXIMAS

A continuación se relacionan los municipios donde en las últimas 24 horas se registraron temperaturas iguales o superiores a 35.0 °C.

Se aclara que las temperaturas indicadas en los municipios, realmente corresponden a aquellos puntos en los cuales el IDEAM tiene estaciones de monitoreo, pero no necesariamente quiere decir que el dato corresponda a las temperaturas que se presentaron directamente sobre el área urbana en donde se concentra la mayor población. En ocasiones la estación sobre la cual se destaca el mayor valor de temperatura, a pesar de pertenecer al municipio, puede quedar alejada del centro poblado principal.

DEPARTAMENTO	MUNICIPIO
BOLIVAR	Zambrano (37), María La Baja (35), Pinillos (35),
CESAR	Bosconia (37,4), Agustín Codazzi (37), Valledupar (35,8), Valledupar (35,2), Agustín Codazzi (35),
CUNDINAMARCA	Jerusalén (37,8),
META	Cumaral (35),

ALERTA POR DESCENSOS SIGNIFICATIVOS DE LAS TEMPERATURAS MÍNIMAS DEL AIRE

Se han presentado condiciones meteorológicas propicias para la ocurrencia de descensos significativos de la temperatura del aire, especialmente, en municipios que históricamente han sido más vulnerables a la ocurrencia del fenómeno. En el día de hoy se registraron temperaturas iguales o menores a 5.0 °C en algunos municipios. Se mantiene alerta por la probabilidad de descenso de temperaturas para los próximos días.

REGIÓN ANDINA	
SITIOS PARA LOS CUALES SE GENERA LA ALERTA	
ALERTA NARANJA	<p>BOYACÁ: Duitama(7.4), Tunja (5.2), Paipa (7.4), Saboyá (5.4), Toca (7.6) y Cerinza (4.6°C).</p> <p>CUNDINAMARCA: Facatativá (3.4°C), Chocontá (6.8°C), Chía (4.8°C), Mosquera (7.0°C), Zipaquirá (3.0°C) y Nemocón (0.8)</p> <p>SANTANDER: Tona (1.0 °C)</p> <p>ANTIOQUIA: Santa Rosa de Osos (6.2 °C).</p>

Se recomienda a los agricultores, ganaderos y floricultores de las zonas mencionadas, mantenerse atentos a la evolución de las condiciones meteorológicas, pues no se descarta la posibilidad de un descenso de la temperatura por debajo de 0°C.



PRONÓSTICO METEOROLÓGICO



Sábado 22 y domingo 23 de diciembre de 2018

REGIÓN	PRONÓSTICO
SABANA DE BOGOTÁ	<p>SÁBADO En la tarde, se estima que las condiciones que acompañen la jornada sean de cielo parcialmente nublado con predominio de tiempo seco, sin embargo, no se descartan lloviznas ligeras sobre el sur en el área rural. Para la noche, se prevé cielo seminublado con predominio de tiempo seco</p> <p>DOMINGO Durante la madrugada, se espera que el cielo continúe parcialmente nublado y presente tiempo seco, a excepción del suroriente, donde no se descartan lloviznas ligeras. En la mañana, se estima que el cielo presente condiciones parcialmente nubladas acompañadas de tiempo soleado y seco. Para la tarde, se prevé que el cielo mantenga condiciones parcialmente nubladas acompañadas de predominio de tiempo seco, a excepción del noroccidente donde no se descartan lloviznas ligeras. Durante la noche, se espera que el cielo presente nubosidad variable con probabilidad de lloviznas sobre el norte de la ciudad.</p>
CARIBE	<p>SÁBADO Para la tarde cielo parcialmente cubierto con predominio de condiciones secas en la mayor parte de la región, sin embargo, no se descartan lluvia ligeras en el golfo de Urabá y sur de Córdoba. En la noche se estima tiempo seco en la mayor parte de la región con cielo entre ligera y parcialmente nublado. Posibilidad de lluvias ligeras al sur de Córdoba y golfo de Urabá.</p> <p>DOMINGO En la mayor parte de la región predominará el tiempo seco con posibilidad de altas temperaturas del aire, excepto en áreas del Urabá, Córdoba y sur de Bolívar donde se advierten precipitaciones en la madrugada, tarde y e inicios de la noche.</p>
ARCHIPIÉLAGO DE SAN ANDRÉS, PROVIDENCIA Y SANTA CATALINA	<p>SÁBADO Parcial a mayormente nublado con predominio de condiciones secas, no se descartan lluvias ligeras y de corta duración en Providencia. En horas nocturnas no se descartan lloviznas esporádicas en Providencia; mientras en el resto del área se prevé tiempo seco con cielo parcialmente cubierto.</p> <p>DOMINGO En el archipiélago de San Andrés, Providencia y Santa Catalina se advierte cielo parcialmente nublado con probabilidad de lluvias ocasionales durante la jornada.</p>
MAR CARIBE	<p>SÁBADO En la mayor parte del Caribe nacional predominará el tiempo seco, salvo en sectores del archipiélago de San Andrés y Providencia y golfo de Urabá donde se estiman precipitaciones, particularmente en las primeras horas del día.</p> <p>DOMINGO En la mayor parte de la zona marítima colombiana se prevén condiciones secas con nubosidad variable, la mayor nubosidad se estima en el occidente del área, donde no se descartan lloviznas esporádicas.</p>

Planeando tu día?
Descarga YA y conoce...



Consúltalo a diario y únete a
la Cultura del Pronóstico del IDEAM

Disponible para  



PRONÓSTICO METEOROLÓGICO



Sábado 22 y domingo 23 de diciembre de 2018

REGIÓN	PRONÓSTICO
ANDINA	<p>SÁBADO En la tarde cielo parcialmente nublado con predominio de tiempo seco en amplias zonas de la región, salvo en sectores del norte y occidente de Antioquia, Valle del Cauca, Cauca y Nariño. Lluvias ligeras y aisladas se esperan en el eje cafetero, suroccidente de Cundinamarca y occidente de Tolima. Para la noche, la nubosidad y las lluvias persistirán en el norte y occidente de Antioquia, áreas sectorizadas de Risaralda, Quindío, Valle del Cauca, Cauca y Nariño; mientras, en el suroccidente de Santander, noroccidente de Boyacá y oriente de Norte de Santander, no se descartan lloviznas o lluvias ligeras de corta duración. En el resto de la región se espera tiempo seco.</p> <p>DOMINGO Gran parte de la región con predominio de tiempo seco y nubosidad variada. Probabilidad de lluvias durante algunas horas de la madrugada, tarde y noche en zonas de Antioquia, sur de Santander, Risaralda, nororiente y occidente de Boyacá y norte, noroccidente y suroccidente de Cundinamarca.</p>
INSULAR PACÍFICO	<p>SÁBADO En Gorgona y Malpelo se prevé cielo parcial a mayormente nublado. No se descartan lluvias ligeras en las primeras horas del día. En el resto de la jornada se estima predominio de tiempo seco.</p> <p>DOMINGO En Malpelo posibilidad de precipitaciones al atardecer y durante la noche. Para Gorgona predominarán las condiciones nubosas con lluvias a diferentes horas, las precipitaciones más intensas al final de la tarde y durante la noche.</p>
PACÍFICA	<p>SÁBADO En el transcurso de la tarde se estima nubosidad variada con lluvias ligeras a moderadas en sectores del oriente y sur de Chocó, así como, en amplias zonas de Nariño; lluvias menos intensas se esperan en Valle y Cauca. Persistirá la nubosidad en horas de la noche, con lluvias entre ligeras y moderadas en zonas de Chocó, Valle del Cauca, Cauca y más intensas en Nariño. Probabilidad de descargas eléctricas.</p> <p>DOMINGO A lo largo de la región se advierte cielo mayormente cubierto con lluvias en la madrugada, tarde y noche, en varios sectores de Chocó, Valle del Cauca, Cauca y noroccidente de Nariño. Probabilidad de descargas eléctricas.</p>

Planeando tu día?
Descarga YA y conoce...



Consúltalo a diario y únete a la Cultura del Pronóstico del IDEAM

Disponible para  



PRONÓSTICO METEOROLÓGICO



Sábado 22 y domingo 23 de diciembre de 2018

REGIÓN	PRONÓSTICO
OCEANO PACÍFICO	<p>SÁBADO Se estiman condiciones mayormente cubiertas a cubiertas con precipitaciones de variada intensidad, incluso con tormentas eléctricas, a lo largo de la cuenca Pacífica colombiana, incluidas zonas del litoral, particularmente en las primeras horas de la jornada.</p>
	<p>DOMINGO En el Pacífico colombiano cielo entre parcial y mayormente cubierto con lluvias en sectores particularmente del norte y centro del área oceánica. Posibilidad de tormentas eléctricas.</p>
ORINOQUIA	<p>SÁBADO Para la tarde prevalecerán las condiciones secas en la región con posibilidad de elevadas temperaturas del aire. En la noche se estima tiempo seco con cielo entre ligera y parcialmente nublado. Posibilidad de lluvias ligeras al oriente de Vichada.</p>
	<p>DOMINGO En gran parte de la región se prevé tiempo seco, excepto en áreas ubicadas en el suroccidente de Meta donde se pronostican lluvias ligeras temprano en la mañana y durante algunas horas de la noche.</p>
AMAZONIA	<p>SÁBADO Durante la tarde predominarán las nubes densas en la región con lluvias especialmente de Vaupés, Amazonas, Caquetá y Guainía. No se descartan lloviznas o lluvias ligeras en el occidente de Putumayo y oriente y sur de Guaviare. Probabilidad de actividad eléctrica en momentos de lluvia intensa. Para la noche son previstas condiciones mayormente cubiertas con precipitaciones sectorizadas en Vaupés, Guainía, Amazonas, centro y oriente de Caquetá. Lloviznas o lluvias ligeras son probables sobre el piedemonte amazónico.</p>
	<p>DOMINGO En la mayor parte de la región se pronostican condiciones nubosas con lluvias y actividad eléctrica en sectores de Amazonas, Vaupés y Guainía. En el occidente de Caquetá y Putumayo posibilidad de precipitaciones ligeras.</p>

Planeando tu día?
Descarga YA y conoce...



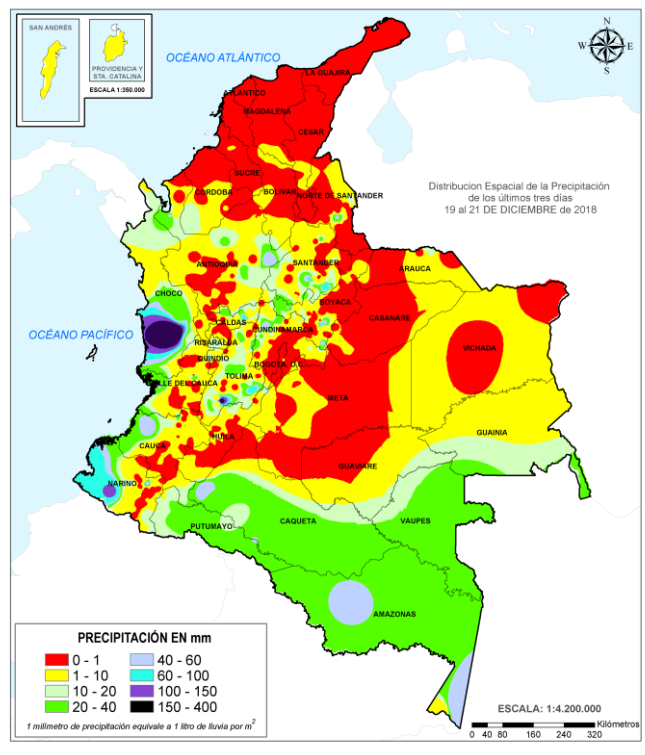
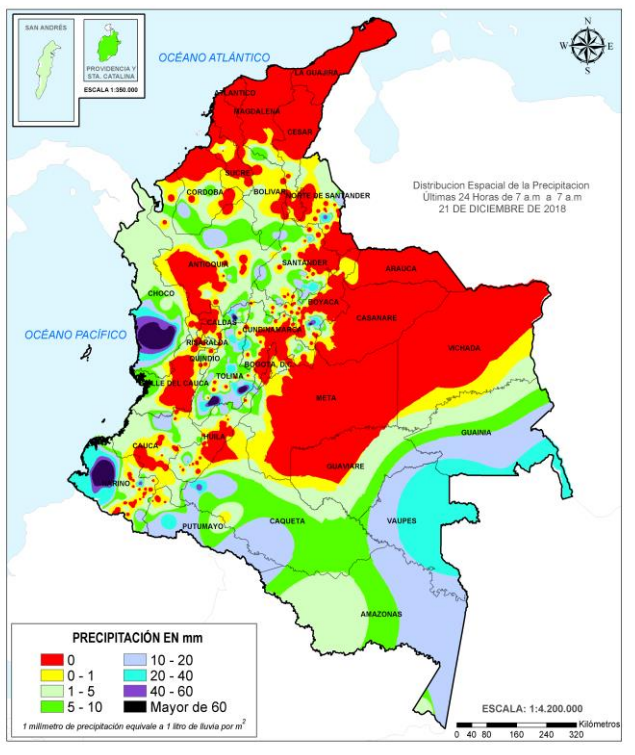
Consúltalo a diario y únete a
la Cultura del Pronóstico del IDEAM

Disponible para  

MAPAS DE PRECIPITACIÓN

Precipitación diaria: desde las 7:00 a.m. del día viernes 21 hasta las 7:00 a.m. del día sábado 22 de diciembre de 2018.

Precipitación últimas 72 horas: desde las 7:00 a.m. del día miércoles 19 hasta las 7:00 a.m. del día sábado 22 de diciembre de 2018.



ALERTAS VIGENTES E INFORMACIÓN ADICIONAL

Para mayor información sobre el pronóstico del estado del tiempo, informes técnicos diarios, comunicados especiales, mapas diarios de temperaturas máximas y mínimas e información diaria de precipitación se sugiere consultar los siguientes enlaces:

- [MAPA DIARIO DE TEMPERATURA MÁXIMA](#)
- [MAPA DIARIO DE TEMPERATURA MÍNIMA](#)

ALERTAS POR NIVELES DE LOS RÍOS

REGIÓN PACÍFICO	SITIOS PARA LOS CUALES SE GENERA LA ALERTA	ALERTA NARANJA
<p>PROBABILIDAD DE INCREMENTOS SÚBITOS EN LOS NIVELES DE LOS RÍOS DEL LITORAL DEL DEPARTAMENTO DEL CAUCA Y NARIÑO.</p>		
<p>Se mantiene esta alerta dada la probabilidad de crecientes súbitas en los ríos Guapi, Timbiquí, Saija y Micay, ubicados en el occidente del departamento de Cauca.</p>		
<p>PROBABILIDAD DE INCREMENTOS SÚBITOS EN LOS NIVELES DE LA CUENCA DEL RÍO MIRA.</p>		
<p>Se mantiene esta alerta debido a que se prevé incrementos súbitos en el nivel del río Mira y sus afluentes. El IDEAM recomienda a la ciudadanía y a las autoridades de Gestión del Riesgo, estar atentos al comportamiento de los niveles de estos ríos; especialmente, en algunos sectores bajos del cauce principal del río Mira, hacia los asentamientos del corregimiento de Llorente el municipio de Tumaco.</p>		
<p>PROBABILIDAD DE INCREMENTOS SÚBITOS EN LOS NIVELES DE LA CUENCA ALTA DEL RÍO SAN JUAN.</p>		
<p>Se mantiene el nivel de esta alerta dados los incrementos en el nivel en el cauce principal del río San Juan en su cuenca alta y sus afluentes en esta zona especialmente en los ríos Sipí, Tamaná y Cajón.</p>		
<p>PROBABILIDAD DE CRECIENTES SÚBITAS EN LOS RÍOS QUE DRENAN AL OCÉANO PACÍFICO (OCCIDENTE DEPARTAMENTO DE CHOCO)</p>		
<p>Se prevé incrementos en los niveles de los ríos Docampadó y directos al Pacífico, el IDEAM recomienda a la población ribereña y a las autoridades de la UNGRD mantengan atento seguimiento a la evolución de estas condiciones hidrológicas.</p>		

ALERTAS POR NIVELES DE LOS RÍOS

REGIÓN ANDINA	SITIOS PARA LOS CUALES SE GENERA LA ALERTA	ALERTA AMARILLA
<p>PROBABILIDAD DE CRECIENTE SÚBITA EN LOS RÍOS QUE VIERTEN SUS AGUAS AL MAGDALENA MEDIO Se mantiene esta alerta dado que se prevé incrementos súbitos en los niveles de los ríos afluentes al Magdalena Medio en el departamento de Antioquia; especialmente, en las cuencas de los ríos Nare, San Bartolo y Cimitarra, entre otros ríos directos al Magdalena en este sector.</p> <p>PROBABILIDAD DE CRECIENTES SÚBITAS EN EL RÍO APULO A LA ALTURA DE LA MESA. Se observan niveles altos del río Apulo a la altura del municipio de la Mesa.</p>		

REGIÓN CARIBE	SITIOS PARA LOS CUALES SE GENERA LA ALERTA	ALERTA AMARILLA
<p>PROBABILIDAD DE CRECIENTES SÚBITAS EN LA CUENCA ALTA DEL RÍO ATRATO. Se registra descenso en los niveles del río Atrato especialmente a la altura del municipio de Quibdó, sin embargo, se prevé incrementos del nivel sobre este cauce y sus principales aportantes como el Quito, Andágueda y Cabi entre otros en la cuenca alta por lo cual se emite alerta amarilla.</p> <p>NIVELES ALTOS EN EL CAUCE PRINCIPAL Y AFLUENTES DE LA CUENCA MEDIA Y BAJA DEL RÍO ATRATO. Se mantiene esta alerta dado que persisten los niveles en el rango medio a altos históricos para la época en los afluentes de la cuenca media y baja del río Atrato; especialmente, en los ríos Bojayá, Bebaramá, Napipí, Opogadó, Salaqui, Cacarica, entre otros aportantes directos al cauce principal del río Atrato. Así mismo persisten los niveles en el intervalo medio a alto histórico para la época sobre el cauce principal del río Atrato, especialmente, en el tramo entre Vigía del Fuerte y Riosucio, se resaltan las afectaciones por inundaciones que se presentaron en las poblaciones ribereñas de Medio Atrato, Bojayá, Carmen del Darién y Riosucio.</p> <p>PROBABILIDAD DE INCREMENTOS MODERADOS EN APORTANTES A LA CUENCA DEL RÍO ATRATO (DEPARTAMENTO DE ANTIOQUIA). Continúa esta alerta dada la probabilidad de incrementos moderados en el nivel de los ríos Murri (municipio de Urrao) y río Sucio (municipios de Dabeiba y Mutatá), los cuales drenan al río Atrato en su cuenca media y baja.</p>		

ALERTAS POR NIVELES DE LOS RÍOS

REGIÓN PACÍFICO	SITIOS PARA LOS CUALES SE GENERA LA ALERTA	ALERTA AMARILLA
<p>SE PREVÉ INCREMENTOS MODERADOS EN LOS RÍOS BAUDÓ Y DIRECTOS AL OCÉANO PACÍFICO. Se mantiene esta alerta dado que se prevén incrementos moderados en el nivel de los ríos que vierten sus aguas al Océano Pacífico, particularmente en los ríos Baudó, Jella y Chocolatal (Municipio de Bahía Solano).</p> <p>PROBABILIDAD DE INCREMENTOS MODERADOS EN LOS NIVELES DE LA CUENCA MEDIA Y BAJA DEL RÍO SAN JUAN. Se mantiene esta alerta dado que se prevé continúen las fluctuaciones en el nivel en el cauce principal del río San Juan en su cuenca media y baja y sus afluentes, especialmente en los ríos Condoto, Capoma, Calima y Munguidó.</p> <p>PROBABILIDAD DE INCREMENTOS MODERADOS EN LOS RÍOS DEL LITORAL DEL VALLE DEL CAUCA. Se mantiene la probabilidad de incrementos moderados en el nivel de los ríos Dagua, Anchicayá, Naya, Yurumanguí, Cajambre, Mayorquín y Raposo, entre otros que vierten sus aguas la Océano Pacifico en el departamento de Valle del Cauca.</p>		

ALERTAS POR AMENAZAS DE DESLIZAMIENTO

ALERTA ROJA:

Amenaza alta a muy alta por deslizamientos de tierra detonados por lluvias, localizados en los siguientes municipios:

ALERTA NARANJA:

Amenaza moderada por deslizamientos de tierra detonados por lluvias, localizados en los siguientes municipios:

REGIÓN PACÍFICO	SITIOS PARA LOS CUALES SE GENERA LA ALERTA	ALERTA ROJA
<p>CHOCÓ: Istmina y Medio San Juan (Andagoya). NARIÑO: Barbacoas.</p>		

REGIÓN ANDINA	SITIOS PARA LOS CUALES SE GENERA LA ALERTA	ALERTA NARANJA
<p>BOYACÁ: Zetaquirá. CALDAS: Samaná. SANTANDER: Contratación y Encino. TOLIMA: Ataco, Chaparral y Prado.</p>		

REGIÓN PACÍFICO	SITIOS PARA LOS CUALES SE GENERA LA ALERTA	ALERTA NARANJA
<p>CHOCÓ: Alto Baudó (Pie de Pato), Bajo Baudó (Pizarro), Condoto, El Cantón del San Pablo (Managrú), Medio Baudó(Boca de Pepé), Nóvita, Quibdó, Río Iró (Santa Rita), Río Quito (Paimadó), San José del Palmar y Tadó. NARIÑO: Francisco Pizarro (Salahonda), Ricaurte y Tumaco.</p>		

REGIÓN ANDINA	SITIOS PARA LOS CUALES SE GENERA LA ALERTA	ALERTA AMARILLA
<p>ANTIOQUIA: Abejorral, Abriaquí, Amagá, Amalfi, Andes, Angelópolis, Anorí, Argelia, Belmira, Betulia, Briceño, Cáceres, Caicedo, Caldas, Campamento, Cañasgordas, Caracolí, Caramanta, Dabeiba, Ebéjico, Frontino, Giraldo, Heliconia, Ituango, Maceo, Medellín, Montebello, Nariño, Olaya, Puerto Berrio, Puerto Nare, Puerto Triunfo, Remedios, Sabanalarga, San Carlos, San Francisco, San Jerónimo, San Luis, San Pedro de Los Milagros, Santa Fe de Antioquia, Segovia, Sonsón, Sopetrán, Tarazá, Toledo, Uramita, Valdivia, Venecia, Yali, Yarumal, Yolombó y Zaragoza. BOYACÁ: Almeida, Buenavista, Chinavita, Chivor, Coper, La Victoria, Maripí, Miraflores, Moniquirá, Muzo, Otanche, Panqueba, Pauna, Paz de Río, Puerto Boyacá, Quípama, Saboyá, San Eduardo, San José de Pare, San Luis de Gaceno, San Pablo de Borbur y Santana. CALDAS: Aguadas, Chinchiná, Filadelfia, La Merced, Manizales, Manzanares, Marmato, Marulanda, Neira, Pácora, Pensilvania, Salamina, Supia y Villamaria.</p>		

ALERTAS POR AMENAZAS DE DESLIZAMIENTO

ALERTA ROJA:

Amenaza alta a muy alta por deslizamientos de tierra detonados por lluvias, localizados en los siguientes municipios:

ALERTA NARANJA:

Amenaza moderada por deslizamientos de tierra detonados por lluvias, localizados en los siguientes municipios:

REGIÓN ANDINA	SITIOS PARA LOS CUALES SE GENERA LA ALERTA	ALERTA AMARILLA
	<p>CUNDINAMARCA: Bituima, Caparrapi, Carmen de Carupa, Chaguani, Cogua, El Peñón, Gama, Guaduas, Guayabal de Síquima, Guayabetal, Junin, La Palma, La Peña, Nimaima, Nocaima, Paime, Quebradanegra, San Cayetano, San Juan de Rioseco, Topaipi, Ubalá, Útica, Vergara, Viani, Villagómez, Villeta y Yacopi.</p> <p>HUILA: La Plata, Saladoblanco y Tarqui.</p> <p>QUINDÍO: Calarcá, Córdoba y Salento.</p> <p>RISARALDA: Santa Rosa de Cabal.</p> <p>SANTANDER: Aguada, Albania, Barbosa, Charalá, Chipatá, Confines, Coromoro, El Guacamayo, Florián, Guavatá, Güepsa, La Belleza, La Paz, Landázuri, Oiba, Puente Nacional, San Benito, Santa Helena del Opón, Sucre y Vélez.</p> <p>TOLIMA: Anzoátegui, Cajamarca, Fresno, Ibagué, Libano, Natagaima, Palocabildo, Planadas, Purificación y Rovira.</p>	
REGIÓN PACÍFICO	SITIOS PARA LOS CUALES SE GENERA LA ALERTA	ALERTA AMARILLA
	<p>CAUCA: Buenos Aires, Caldono, Corinto, El Tambo, Inzá, Jambaló, La Sierra, La Vega, López, Miranda, Páez (Belalcázar), Piendamó, Popayán, Rosas, Santa Rosa, Santander de Quilichao, Silvia, Sotará (Paispamba), Suárez, Toribio y Totoró.</p> <p>CHOCÓ: Bahía Solano (Mutis), Bojayá (Bellavista), El Carmen, Lloró, Nuquí y Sipí.</p> <p>NARIÑO: Albán (San José), Cumbitara, San Pedro de Cartago (Cartago).</p> <p>VALLE del CAUCA: Bolívar, Buenaventura, Buga, Bugalagrande, Calima (El Darién), Dagua, El Cerrito, El Dovio, Florida, La Unión, Palmira, San Pedro, Sevilla, Tuluá, Versalles, Vijes y Yumbo.</p>	
REGIÓN ORINOQUIA	SITIOS PARA LOS CUALES SE GENERA LA ALERTA	ALERTA AMARILLA
	<p>META: Cubarral, Guamal y San Juanito.</p>	
REGIÓN AMAZONIA	SITIOS PARA LOS CUALES SE GENERA LA ALERTA	ALERTA AMARILLA
	<p>CAQUETÁ: Belén de Los Andaquies, Morelia y Puerto Rico.</p> <p>PUTUMAYO: Mocoa.</p>	

ALERTAS POR AMENAZAS DE DESLIZAMIENTO

ALERTA ROJA:

Amenaza alta a muy alta por deslizamientos de tierra detonados por lluvias, localizados en los siguientes municipios:

ALERTA NARANJA:

Amenaza moderada por deslizamientos de tierra detonados por lluvias, localizados en los siguientes municipios:

SECTORES VIALES IDENTIFICADOS CON POTENCIALIDAD DE DESLIZAMIENTOS de TIERRA, EN LOS CUALES GENERAN ALERTAS

DEPARTAMENTO	SECTOR VIAL
ANTIOQUIA	Medellin - Apartadó Medellin - Quibdó Autopista – Aquitania. Montebello – Versalles Medellin – Barroso
CAUCA	Munchique - Popayán Popayán - El Rosario Timbío - El Tablón
CHOCÓ	Quibdó - La Mansa Río Pató (El Afirmado) Río Pató (El Afirmado) - La Ye (Las Animas) Santa Cecilia – Asia Tadó - Pereira

ALERTAS POR AMENAZAS DE INCENDIOS DE LA COBERTURA VEGETAL

ALERTA ROJA:

Amenaza Alta o muy alta de ocurrencia de incendios de la cobertura vegetal en zonas de bosques, cultivos y pastos, localizados en los siguientes municipios y sectores aledaños:

ALERTA NARANJA:

Amenaza moderada de ocurrencia de incendios de la cobertura vegetal en zonas de bosques, cultivos y pastos, localizados en los siguientes municipios y sectores aledaños:

REGIÓN CARIBE	SITIOS PARA LOS CUALES SE GENERA LA ALERTA	ALERTA ROJA
<p>ATLÁNTICO: Baranoa, Barranquilla, Galapa, Juan de Acosta, Luruaco, Malambo, Palmar de Varela, Piojó, Polonuevo, Ponedera, Puerto Colombia, Repelón, Sabanagrande, Santo Tomás, Tubará y Usiacuri.</p> <p>BOLÍVAR: Achí, Arjona, Calamar, Cartagena de Indias, Cicuco, Clemencia, Córdoba, El Carmen de Bolívar, El Guamo, Hatillo de Loba, Magangué, Mahates, Margarita, María La Baja, Pinillos, San Estanislao, San Fernando, San Jacinto, San Jacinto del Cauca, San Juan Nepomuceno, Santa Catalina, Santa Rosa, Santa Rosa del Sur, Simití, Talaigua Nuevo, Turbaco, Turbana, Villanueva y Zambrano.</p> <p>CESAR: Aguachica, Agustín Codazzi, Astrea, Becerrill, Bosconia, Chimichagua, Chiriguaná, Curumani, El Copey, El Paso, González, La Gloria, La Jagua de Ibirico, La Paz, Manaure Balcón del Cesar, Pailitas, Pueblo Bello, Río de Oro, San Alberto, San Diego, San Martín y Valledupar.</p> <p>CÓRDOBA: Ayapel, Buenavista, Chima, Chinú, Cotorra, La Apartada, Lorica, Los Córdoba, Momil, Montelíbano, Moñitos, Planeta Rica, Pueblo Nuevo, Puerto Escondido, Puerto Libertador, Purísima, Sahagún, San Andrés de Sotavento, San Antero, San Bernardo del Viento, San José de Ure y Tuchín.</p> <p>LA GUAJIRA: Albania, Barrancas, Dibulla, Distracción, El Molino, Fonseca, Hato Nuevo, La Jagua del Pilar, Maicao, Manaure, Riohacha, San Juan del Cesar, Uribia, Urumita y Villanueva.</p> <p>MAGDALENA: Algarrobo, Aracataca, Ariguani (El Difícil), Chivolo, Ciénaga, Concordia, El Banco, El Piñón, El Retén, Fundación, Guamal, Nueva Granada, Pedraza, Pijiño del Carmen, Pivijay, Plato, Puebloviejo, Remolino, Sabanas de San Ángel, Salamina, San Sebastián de Buenavista, San Zenón, Santa Ana, Santa Bárbara de Pinto, Santa Marta, Sitionuevo, Tenerife y Zapayán.</p> <p>SUCRE: Buenavista, Caimito, Chalán, Colosó, Corozal, Coveñas, El Roble, Galeras, Guaranda, La Unión, Los Palmitos, Majagual, Morroa, Ovejas, Palmito, Sampués, San Benito Abad, San Juan de Betulia (Betulia), San Marcos, San Onofre, San Pedro, Sincé, Sincelejo, Sucre, Tolí y Tolviejo.</p>		

Especial atención en los Parques Nacionales Naturales Macuira, Cerro Pintao - Serranía del Perijá, Ciénaga Grande de Santa Marta, Sierra Nevada de Santa Marta.

REGIÓN ORINOQUÍA	SITIOS PARA LOS CUALES SE GENERA LA ALERTA	ALERTA ROJA
<p>ARAUCA: Arauca, Arauquita, Fortul, Puerto Rondón, Saravena y Tame.</p> <p>CASANARE: Hato Corozal, La Salina, Nunchia, Orocué, Paz de Ariporo, Pore, Sabanalarga, Sácamá, San Luis de Palenque, Trinidad, Villanueva y Yopal.</p> <p>VICHADA: Puerto Carreño.</p>		

Especial atención en los Parques Nacionales Naturales El Cocuy, El Tuparro

ALERTAS POR AMENAZAS DE INCENDIOS DE LA COBERTURA VEGETAL

ALERTA ROJA:

Amenaza Alta o muy alta de ocurrencia de incendios de la cobertura vegetal en zonas de bosques, cultivos y pastos, localizados en los siguientes municipios y sectores aledaños:

ALERTA NARANJA:

Amenaza moderada de ocurrencia de incendios de la cobertura vegetal en zonas de bosques, cultivos y pastos, localizados en los siguientes municipios y sectores aledaños:

REGIÓN ANDINA	SITIOS PARA LOS CUALES SE GENERA LA ALERTA	ALERTA ROJA
	<p>BOYACÁ: Aquitania, Boavita, Campohermoso, Chita, Covarachia, Cubará, Cuitiva, El Cocuy, Firavitoba, Guateque, Guayatá, Guicán, Iza, Jericó, La Uvita, Labranzagrande, Paipa, Pesca, Sáchica, Samacá, San Mateo, Santa Rosa de Viterbo, Sativanorte, Soatá, Socotá, Sogamoso, Somondoco, Susacón, Sutatenza, Tenza, Tipacoque, Toca, Tota, Turmequé, Tuta, úmbita y Ventaquemada.</p> <p>CUNDINAMARCA: Arbeláez, Bojacá, Cabrera, Cajicá, Cáqueza, Chia, Chipaque, Choachi, Chocontá, Cota, El Colegio, El Rosal, Facatativá, Fómeque, Fosca, Funza, Fusagasugá, Gachancipá, Gachetá, Granada, Guasca, Guatavita, Jerusalén, La Calera, La Mesa, Machetá, Madrid, Manta, Mosquera, Nariño, Nemocón, Nilo, Pandi, Pasca, Quetame, San Antonio de Tequendama, San Bernardo, Sesquilé, Sibaté, Sylvania, Soacha, Sopó, Suesca, Tabio, Tena, Tenjo, Tibacuy, Tibirita, Tocaima, Tocancipá, Ubaque, Une, Venecia, Villapinzón, Viotá, Zipacón y Zipaquirá.</p> <p>HUILA: Algeciras, Baraya, Campoalegre, Garzón, Neiva, Palermo, Rivera, San Agustín, Santa María, Teruel y Yaguará.</p> <p>NARIÑO: Arboleda (Berruecos), Buesaco, El Tablón, Iles, Imués, Nariño, Pupiales, Samaniego, Sapuyes y Tangua.</p> <p>NORTE DE SANTANDER: Ábrego, Arboledas, Bochalema, Bucarasica, Cáchira, Cócota, Chinácota, Chitagá, Convención, Cúcuta, Cucutilla, El Carmen, El Tarra, El Zulia, Gramalote, Hacarí, Herrán, La Esperanza, La Playa, Labateca, Los Patios, Mutiscua, Ocaña, Pamplona, Pamplonita, Ragonvalia, San Calixto, San Cayetano, Sardinata, Silos, Teorama, Tibú, Toledo y Villa Caro.</p> <p>SANTANDER: Barrancabermeja, Betulia, California, Capitanejo, Cerrito, Charta, Floridablanca, Galán, Girón, Guaca, Hato, Lebrija, Macaravita, Málaga, Matanza, Onzaga, Palmar, Piedecuesta, Pinchote, San Andrés, San José de Miranda, San Miguel, San Vicente de Chucurí, Santa Bárbara, Socorro, Suratá, Tona, Valle de San José, Vetas y Zapatoca.</p> <p>TOLIMA: Armero (Guayabal), Coello, Cunday, Dolores, Falan, Guamo, Icononzo, Melgar y Rioblanco.</p>	

Especial atención en los Parques Nacionales Naturales Pisba, Unidad Biogeográfica de Siscunci Oceta, Páramos de Guantiva, La Rusia, de Iguaque, Mamapacha y Bijagual, Rabanal, Santurbán – Arboledas, Parques Nacionales Naturales Tama, Mutiscua – Pamplona, Serranía de los Yariguíes y Cerro La Judía.

ALERTAS POR AMENAZAS DE INCENDIOS DE LA COBERTURA VEGETAL

ALERTA ROJA:

Amenaza Alta o muy alta de ocurrencia de incendios de la cobertura vegetal en zonas de bosques, cultivos y pastos, localizados en los siguientes municipios y sectores aledaños:

ALERTA NARANJA:

Amenaza moderada de ocurrencia de incendios de la cobertura vegetal en zonas de bosques, cultivos y pastos, localizados en los siguientes municipios y sectores aledaños:

REGIÓN CARIBE	SITIOS PARA LOS CUALES SE GENERA LA ALERTA	ALERTA NARANJA
<p>ATLÁNTICO: Sabanalarga. BOLÍVAR: Arroyohondo, Cantagallo, Mompós y San Pablo. CÓRDOBA: Canalete y Montería.</p>		

REGIÓN ANDINA	SITIOS PARA LOS CUALES SE GENERA LA ALERTA	ALERTA NARANJA
<p>BOYACÁ: Chivatá, Cucaita, Duitama, Floresta, Gámeza, Garagoa, Guacamayas, Macanal, Mongua, Monguí, Motavita, Nobsa, Paya, Pisba, Rondón, Siachoque, Sora, Soracá, Sotaquirá, Tasco, Tibasosa, Tópaga, Tunja y Villa de Leiva. CUNDINAMARCA: Agua de Dios, Anapoima, Anolaima, Apulo, Beltrán, Cachipay, Girardot, Guataquí, Gutiérrez, Medina, Paratebueno, Puli, Quipile y Ricaurte. HUILA: Agrado, Aipe, Altamira, Colombia, Gigante, Guadalupe, Hobo, Iquira, Isnos, Nátaga, Suaza, Tello, Tesalia y Villavieja. NARIÑO: Aldana, Chachagüí, Contadero, El Peñol, El Tambo, Guachucal, Guaitarilla, Gualmatán, La Cruz, La Florida, Linares, Mallama (Piedrancha), Ospina, Pasto, Puerres, San Pablo, Santa Cruz (Guachavés), Túquerres y Yacuanquer. NORTE DE SANTANDER: Durania, Salazar y Villa del Rosario. SANTANDER: Bucaramanga, Enciso, Molagavita, Puerto Wilches, Rionegro y Simacota. TOLIMA: Alpujarra, Carmen de Apicalá, Casabianca, Coyaima, Flandes, Herveo, Lérida, Murillo, Ortega, Piedras, Saldaña, San Antonio, San Luis, Suárez, Venadillo, Villahermosa y Villarrica.</p>		

REGIÓN ORINOQUIA	SITIOS PARA LOS CUALES SE GENERA LA ALERTA	ALERTA NARANJA
<p>ARAUCA: Cravo Norte. CASANARE: Aguazul, Maní, Monterrey y Támara. META: Acacias, Barranca de Upía, Cabuyaro, Cumaral, Mapiripán, Mesetas, Puerto Gaitán, Puerto López, Restrepo, San Carlos de Guaroa y Villavicencio. VICHADA: Cumaribo, La Primavera y Santa Rosalía.</p>		

ALERTAS METEOMARINA

MAR CARIBE

<p>ALERTA ROJA</p>	<p>POR VIENTO Y OLEAJE Se presentan condiciones adversas en sectores del centro y occidente del Caribe colombiano, incluidas zonas costeras, las cuales pueden afectar la travesía de embarcaciones de poco calado, debido a vientos que alcanzarán intensidades entre los 20 – 35 nudos (37- 65 km/h) con probabilidad de rachas mayores y altura del oleaje que oscilará entre 2.0 – 4.0 metros; condiciones que podrían ser más intensas en horas de la tarde y la noche, particularmente en la zona central. Por lo anterior, el IDEAM recomienda a pescadores, turistas, bañistas y usuarios, consultar con las Capitanías de puerto sobre condiciones meteorológicas adversas.</p>
<p>ALERTA AMARILLA</p>	<p>PLEAMAR Hasta el 24 de diciembre del presente año se espera una de las pleamares más significativas en el archipiélago de San Andrés, Providencia y Santa Catalina. Por lo anterior, se recomienda a habitantes costeros estar atentos a la evolución del fenómeno.</p>

OCÉANO PACÍFICO

<p>ALERTA NARANJA</p>	<p>POR TIEMPO LLUVIOSO En sectores del centro y sur del área marítima del Pacífico colombiano y en cercanías al litoral, se prevé ocurrencia de lluvias con eventuales tormentas eléctricas aisladas. Por lo anterior, el IDEAM recomienda a pescadores, turistas y usuarios, consultar con las Capitanías de puerto antes de zarpar.</p>
<p>ALERTA AMARILLA</p>	<p>PLEAMAR Desde el día de hoy 22 y hasta el 30 de diciembre del presente año, se espera una de las pleamares más significativas en el océano Pacífico nacional, particularmente en la zona central. Por lo anterior, se recomienda a habitantes costeros estar atentos a la evolución del fenómeno.</p>

°C: grados Celsius

m: metros

mm: milímetros

msnm: metros sobre nivel del mar

Km/h: kilómetros por hora

HLC: hora local colombiana

GOES: Geostationary Operational Environmental Satellites (Satélite Geoestacionario Operacional Ambiental).

GOES-16 es el designado GOES-Este, localizado en 75° W sobre el ecuador geográfico.

PNN: Parque Nacional Natural

SFF: Santuario de Fauna y Flora



ALERTA ROJA. PARA TOMAR ACCIÓN Advierte al Sistema Nacional de Gestión del Riesgo de Desastres sobre el peligro de un fenómeno y sus efectos adversos sobre la población. Se emite una alerta sólo cuando la identificación de un evento extraordinario indique la amenaza inminente y cuando la gravedad del fenómeno requiera atención prioritaria de los comités departamentales y locales.



ALERTA NARANJA. PARA PREPARARSE Indica la amenaza de un fenómeno. No implica riesgo inmediato por lo que es catalogado como un mensaje para informarse y prepararse. El aviso implica vigilancia continua ya que las condiciones son propicias para el desarrollo de un suceso natural.



ALERTA AMARILLA. PARA INFORMARSE Se emite cuando las condiciones hidrometeorológicas son favorables para la ocurrencia de un fenómeno natural y pueden aumentar el riesgo según los pronósticos. Por sus características, este nivel está encaminado a informar.

CONDICIONES NORMALES Indica que no existe ninguna clase de alerta para la región o zona mencionada.

YOLANDA GONZÁLEZ H. | Directora General

MERY E. FERNÁNDEZ P. | Jefe Oficina del Servicio de Pronósticos y Alertas

Profesionales de Turno:

Alexander Martínez, Sonia Bermúdez, Araminta Vega, Jennifer Dorado, Laura Macías y Mirovan Sverko.

<http://www.ideam.gov.co>

Correos electrónicos: servicio@ideam.gov.co, alertas@ideam.gov.co

Calle 25D # 96B – 70, Piso 3. Bogotá, D.C., Colombia.

Teléfono: 3075625 Ext. 1334–1336.

Síguenos en:

