

# INFORME TÉCNICO DIARIO N° 347

El IDEAM comunica al Sistema Nacional de Gestión del Riesgo (SNGR) y al Sistema Nacional Ambiental (SINA).

Bogotá D. C., jueves 13 de diciembre de 2018.

Hora de actualización:  
12:00 m.



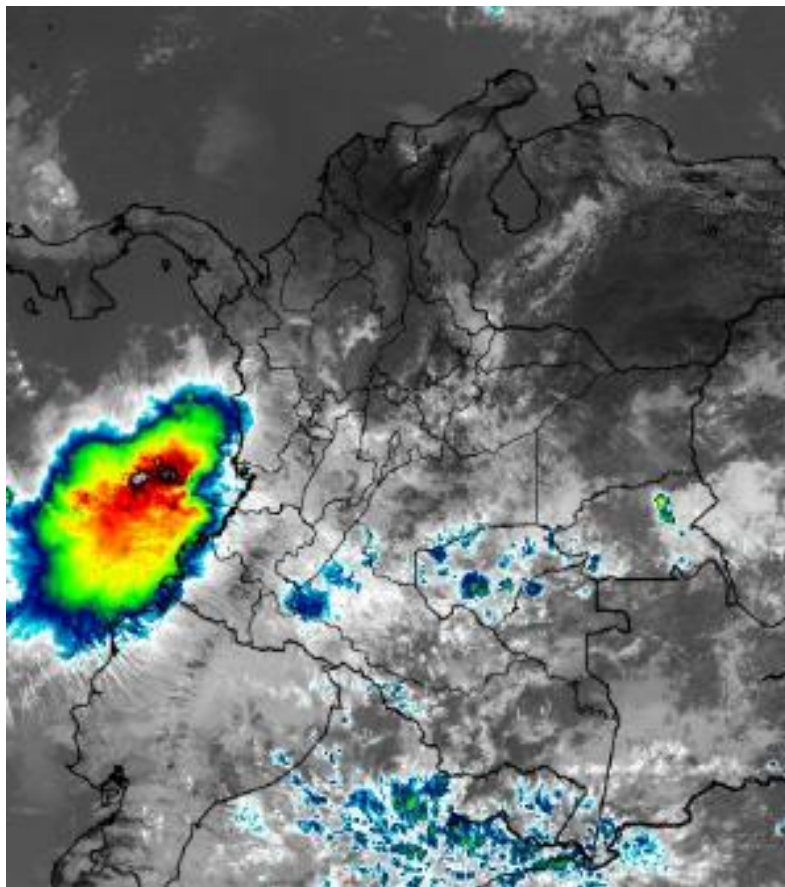
## CONDICIONES HIDROMETEOROLÓGICAS ACTUALES

En las últimas horas se registraron volúmenes importantes de lluvias en la cuenca central y sur del océano Pacífico colombiano. Lluvias moderadas en sectores de Antioquía, eje cafetero y los piedemontes llanero y amazónico.

El pronóstico indica que persistirán las lluvias en las regiones Pacífica y Amazonía. En la región Orinoquía se esperan lluvias al oriente, mientras en la región Andina las precipitaciones más importantes se prevén en zonas de Antioquía, Santander, Boyacá, Cundinamarca y eje Cafetero. Al norte del país prevalecerá el tiempo seco.

## IMAGEN SATELITAL

Canal Infrarrojo - GOES16 | 13 de diciembre de 2018 | 11:15 a. m.



Consulte todos los días el pronóstico del tiempo y las alertas hidrometeorológicas vigentes del IDEAM, en un formato de calidad. Alrededor de las 7:30 a. m. está a disposición del público en [www.ideam.gov.co](http://www.ideam.gov.co).

Se puede ver también en dispositivos móviles **AQUÍ**





# LO MÁS DESTACADO

## LLUVIAS REGISTRADAS EN LAS ÚLTIMAS 24 HORAS

- En las últimas 24 horas se presentó un incremento significativo de las precipitaciones, las cuales se concentraron en las regiones Pacífica, Amazonia y Orinoquia. El mayor volumen se presentó en el municipio de **Francisco Pizarro (Nariño)**, con **87.0 mm**.

### ALERTA ROJA

- Por niveles altos en la perta media y baja del río Atrato.
- Por probabilidad alta de deslizamientos de tierra detonados por lluvias, en sectores inestables o de alta pendiente localizados en los municipios de Charalá (Santander), López y El Tambo (Cauca).
- Por alta posibilidad de ocurrencia de incendios de la cobertura vegetal en zonas de bosques, cultivos y pastos localizados en municipios de todos los departamentos de la región Caribe, y los departamentos de Antioquia y Arauca.
- Por tiempo lluvioso en el océano pacífico.

### ALERTA NARANJA

- Por niveles altos en los afluentes de la cuenca media y baja del río Atrato, y en la cuenca baja del río Cauca.
- Por probabilidad de crecientes súbitas en la cuenca alta del río Atrato; en los ríos Baudó y directos al océano pacífico; y en la cuenca del río San Juan.
- Por probabilidad moderada de deslizamientos de tierra detonados por lluvias, en sectores inestables o de alta pendiente localizados en municipios de los departamentos de Chocó, Cauca, Caldas, Tolima y Caquetá.
- Por moderada posibilidad de ocurrencia de incendios de la cobertura vegetal en zonas de bosques, cultivos y pastos localizados en las regiones Caribe, Andina y Orinoquia.
- Por viento y oleaje en el mar Caribe.

### ALERTA AMARILLA

- Por probabilidad de creciente súbita en los ríos que vierten sus aguas al magdalena medio; en las cuencas de los ríos Lagunilla y Gualí, en la cuenca del río Guarínó y río La Miel, en aportantes a la cuenca del río atrato (departamento de Antioquia), en afluentes al río cauca en el departamento de Cauca y en el departamento de Valle del Cauca.
- Por niveles altos en el río Cauca; en el río magdalena en el municipio del Banco; y en el canal del Dique.
- Incrementos súbitos en los niveles de los ríos del Litoral del Cauca y del Valle del Cauca; en el nivel de los afluentes de la cuenca alta del río Caquetá (departamento de putumayo); y en la cuenca del río Putumayo.
- Por probabilidad baja de deslizamientos de tierra detonados por lluvias, en sectores inestables o de alta pendiente, localizados en amplias áreas de las regiones Andina, Pacífica y Orinoquia.
- Por descensos significativos de la temperatura del aire en sectores de altiplano de Boyacá y Cundinamarca.

### PARA TENER EN CUENTA

Se mantiene la **ALERTA ROJA** en la parte media y baja del río Atrato, especialmente en el tramo entre Vigía del Fuerte y Riosucio, presentándose afectaciones por inundaciones en las poblaciones ribereñas de Medio Atrato, Bojayá, Carmen del Darién y Riosucio.

# PRONÓSTICO CONDICIONES METEOROLÓGICAS ESPECIALES

## ÁREA DEL VOLCÁN GALERAS

Predominarán las condiciones cubiertas con precipitaciones entre ligeras y moderadas. No se descarta la posibilidad de actividad eléctrica.

EL SERVICIO GEOLÓGICO COLOMBIANO reporta en nivel AMARILLO (III): CAMBIOS EN EL COMPORTAMIENTO DE LA ACTIVIDAD VOLCÁNICA. Lat: 155 Lon: -77.37

ELEVACIÓN (pies)	DIRECCIÓN	VELOCIDAD	
		NUDOS	Km/h
10.000	ESTE-SURESTE	5 - 10	9 - 18
18.000	ESTE	15 - 20	27 - 37
24.000	ESTE-NORESTE	5 - 10	9 - 18
30.000	ESTE-NORESTE	5 - 10	9 - 18

## ÁREA DEL VOLCÁN NEVADO DEL HUILA

Cielo entre parcialmente cubierto y cubierto con lloviznas/lluvias ligeras a diferentes horas.

EL SERVICIO GEOLÓGICO COLOMBIANO reporta en nivel AMARILLO (III): CAMBIOS EN EL COMPORTAMIENTO DE LA ACTIVIDAD VOLCÁNICA. Lat: 2.92 Lon: -76.05

ELEVACIÓN (pies)	DIRECCIÓN	VELOCIDAD	
		NUDOS	Km/h
10.000	ESTE-SURESTE	5 - 10	9 - 18
18.000	ESTE	10 - 15	18 - 27
24.000	ESTE-NORESTE	5 - 10	9 - 18
30.000	NORTE	5 - 10	9 - 18

## ÁREA DEL VOLCÁN CERRO MACHÍN

Durante la jornada se pronostican condiciones nubosas con lloviznas intermitentes

EL SERVICIO GEOLÓGICO COLOMBIANO reporta en nivel AMARILLO (III): CAMBIOS EN EL COMPORTAMIENTO DE LA ACTIVIDAD VOLCÁNICA. Lat: 4.80 Lon: -75.62

ELEVACIÓN (pies)	DIRECCIÓN	VELOCIDAD	
		NUDOS	Km/h
10.000	SURESTE	0 - 5	0 - 9
18.000	ESTE	5 - 10	9 - 18
24.000	ESTE-NORESTE	0 - 5	0 - 9
30.000	NORTE	5 - 10	9 - 18

## ÁREA DEL VOLCÁN NEVADO DEL RUIZ

Cielo entre parcialmente cubierto y cubierto con lloviznas/lluvias ligeras a diferentes horas.

EL SERVICIO GEOLÓGICO COLOMBIANO reporta en nivel AMARILLO (III): CAMBIOS EN EL COMPORTAMIENTO DE LA ACTIVIDAD VOLCÁNICA. Lat: 4.89 Lon: -75.32

ELEVACIÓN (pies)	DIRECCIÓN	VELOCIDAD	
		NUDOS	Km/h
10.000	ESTE-SURESTE	0 - 5	0 - 9
18.000	ESTE	5 - 10	9 - 18
24.000	ESTE-NORESTE	5 - 10	9 - 18
30.000	NORTE-NOROESTE	0 - 5	0 - 9

## ÁREA DEL COMPLEJO VOLCÁNICO CHILES-CERRO NEGRO DE MAYASQUER

Predominarán las condiciones cubiertas con precipitaciones entre ligeras y moderadas. No se descarta la posibilidad de actividad eléctrica.

EL SERVICIO GEOLÓGICO COLOMBIANO reporta en nivel AMARILLO (III): CAMBIOS EN EL COMPORTAMIENTO DE LA ACTIVIDAD VOLCÁNICA. Lat: 0.81-Lon:77.93 Lat: 0.76 Lon: -77.95

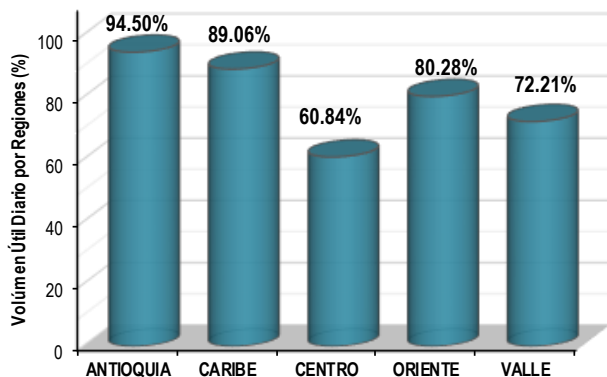
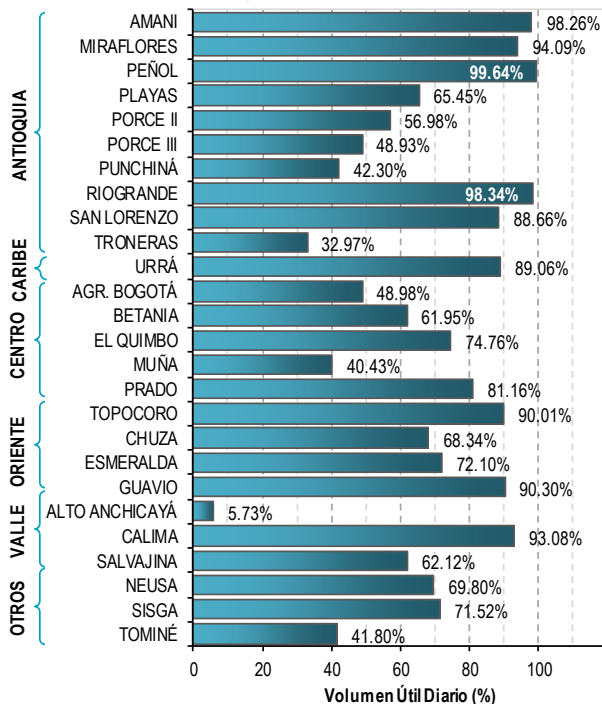
ELEVACIÓN (pies)	DIRECCIÓN	VELOCIDAD	
		NUDOS	Km/h
10.000	NORTE-NOROESTE	0 - 5	0 - 9
18.000	ESTE	15 - 20	27 - 37
24.000	ESTE	10 - 15	18 - 27
30.000	ESTE-NORESTE	10 - 15	18 - 27

# ESTADO DE LOS EMBALSES

A continuación se relaciona el volumen útil diario de los principales embalses del país (expresado en porcentaje), de acuerdo con la información reportada por XM S.A. E.S.P en la siguiente dirección electrónica: <http://ido.xm.com.co/ido/SitePages/hidrologia.aspx?q=reservas>

## VOLÚMEN ÚTIL DIARIO EN LOS PRINCIPALES EMBALSES DEL PAÍS

Miércoles, 12 de diciembre de 2018



Para estar informado diariamente de lo que pasa con el **pronóstico del tiempo y las alertas.**

Síguenos en Twitter  
**@IDEAMColombia**



## PRECIPITACIONES

A continuación se relacionan los municipios donde en las últimas 24 horas se registraron precipitaciones iguales o superiores a 35.0 mm.

Se aclara que las precipitaciones indicadas en los municipios, realmente corresponden a aquellos puntos en los cuales el IDEAM tiene estaciones de monitoreo, pero no necesariamente quiere decir que el dato corresponda a las lluvias que se presentaron directamente sobre el área urbana en donde se concentra la mayor población. En ocasiones la estación sobre la cual se destaca el mayor valor de precipitación, a pesar de pertenecer al municipio, puede quedar alejada del centro poblado principal.

DEPARTAMENTO	MUNICIPIO
<b>AMAZONAS</b>	Pto. Nariño (72.5), Leticia (52.1).
<b>CAUCA</b>	López de Micay (84.0).
<b>CHOCO</b>	Quibdó (48.6).
<b>META</b>	Cubarral (35.0).
<b>NARIÑO</b>	<b>Francisco Pizarro (87.0)</b> , Barbacoas (58.3).
<b>SANTANDER</b>	Mogotes (53.0).
<b>VALLE DEL CAUCA</b>	Buenaventura (46.0).
<b>VICHADA</b>	Cumaribo (46.0).

Para estar informado diariamente de lo que pasa con el **pronóstico del tiempo y las alertas.**

Síguenos en Twitter  
**@IDEAMColombia**



## TEMPERATURAS MÁXIMAS

A continuación se relacionan los municipios donde en las últimas 24 horas se registraron temperaturas iguales o superiores a 35.0 °C.

Se aclara que las temperaturas indicadas en los municipios, realmente corresponden a aquellos puntos en los cuales el IDEAM tiene estaciones de monitoreo, pero no necesariamente quiere decir que el dato corresponda a las temperaturas que se presentaron directamente sobre el área urbana en donde se concentra la mayor población. En ocasiones la estación sobre la cual se destaca el mayor valor de temperatura, a pesar de pertenecer al municipio, puede quedar alejada del centro poblado principal.

DEPARTAMENTO	MUNICIPIO
<b>BOLIVAR</b>	Zambrano (36.4).
<b>CESAR</b>	<b>Agustín Codazzi (38.0)</b> , Bosconia (37.6), Valledupar (36.5), Agustín Codazzi (35.0).
<b>CORDOBA</b>	Montería (35.2).
<b>CUNDINAMARCA</b>	Jerusalén (35.6).
<b>HUILA</b>	Villavieja (35.8).
<b>LA GUAJIRA</b>	Manaure (35.0).
<b>MAGDALENA</b>	Pivijay (35.2), Santa Marta (35.0).
<b>SANTANDER</b>	Capitanejo (35.4).
<b>TOLIMA</b>	Ambalema (35.6), Natagaima (35.4).

# ALERTA POR DESCENSOS SIGNIFICATIVOS DE LAS TEMPERATURAS MÍNIMAS DEL AIRE

En las últimas horas, se han presentado condiciones meteorológicas propicias para la ocurrencia de descensos significativos de la temperatura del aire, especialmente en municipios que históricamente han sido más vulnerables a la ocurrencia del fenómeno. A continuación, se relacionan los municipios en donde se registraron temperaturas iguales o menores a 5.0 °C en las últimas 24 horas :

REGIÓN ANDINA	
SITIOS PARA LOS CUALES SE GENERA LA ALERTA	
<b>ALERTA AMARILLA</b>	<b>POR PROBABILIDAD DE DESCENSOS SIGNIFICATIVOS DE LA TEMPERATUA DEL AIRE:</b> <b>BOYACÁ:</b> Sogamoso (4.0), Chita (5.0). <b>CUNDINAMARCA:</b> Facatativá (4.8).

Se recomienda a los agricultores, ganaderos y floricultores de las zonas mencionadas, mantenerse atentos a la evolución de las condiciones meteorológicas, pues no se descarta la posibilidad de un descenso de la temperatura por debajo de los cero grados Celsius.

# PRONÓSTICO METEOROLÓGICO

Jueves 13 y viernes 14 de diciembre de 2018



REGIÓN	PRONÓSTICO
SABANA DE BOGOTÁ	<p><b>JUEVES:</b> Para la tarde se prevé cielo mayormente nublado con probabilidad moderada de lluvias sobre occidente, norte y oriente. Durante la noche, se estiman condiciones de cielo nublado con probabilidad de lluvias ligeras sobre occidente y lloviznas en centro-oriente.</p> <p><b>VIERNES:</b> En horas de la madrugada y la mañana se esperan cielo parcialmente nublado con predominio de tiempo seco, en horas de la tarde aumento de la nubosidad con probabilidad moderada de lluvias sobre el occidente de la capital. Para la noche cielo mayormente nublado con probabilidad de lloviznas en el norte y oriente.</p>
CARIBE	<p><b>JUEVES:</b> Durante la jornada de la tarde se estima cielo parcialmente cubierto con tiempo seco y posibles lloviznas sobre el nororiente de Magdalena; nororiente de Cesar; y sur de Córdoba. En el transcurso de la jornada se prevé cielo parcialmente cubierto con persistencia de tiempo seco y algunas lluvias de moderada a baja intensidad al sur de Magdalena, suroriente de Sucre y centro y norte de Bolívar.</p> <p><b>VIERNES:</b> Se prevé en la mañana cielo parcialmente cubierto y predominio de tiempo seco, para la tarde se presentará incremento en la nubosidad con presencia de lluvias en diferentes sectores de Córdoba, Sucre, norte de Bolívar, y lloviznas en Magdalena.</p>
ARCHIPIÉLAGO DE SAN ANDRÉS, PROVIDENCIA Y SANTA CATALINA	<p><b>JUEVES:</b> Para la tarde prevalecerán las condiciones de tiempo seco. La noche permanecerá con cielo ligeramente cubierto y tiempo seco.</p> <p><b>VIERNES:</b> En el área el predominio será de tiempo seco a lo largo de la jornada.</p>
MAR CARIBE	<p><b>JUEVES:</b> En la mayor parte del Caribe nacional se prevén condiciones secas con cielo entre despejado y parcialmente cubierto, salvo en algunos sectores del golfo de Urabá y oriente del área marítima con lluvias dispersas en horas de la mañana.</p> <p><b>VIERNES:</b> Se estima cielo entre parcial y mayormente cubierto con predominio de tiempo seco, se prevé en la noche incremento en la nubosidad en horas de la noche.</p>
ANDINA	<p><b>JUEVES:</b> Se prevé cielo parcial a mayormente cubierto con persistencia de tiempo seco y probabilidad de precipitaciones sectorizadas al sur de Santander, eje cafetero, occidente y norte de Antioquia, norte de Boyacá y sectores de Cundinamarca. Durante la noche se estima cielo de parcial a mayormente cubierto con lluvias al occidente y suroccidente de Antioquia, centro y norte de Cundinamarca, sur de Santander y, de menor intensidad, al Norte de Santander y Boyacá.</p> <p><b>VIERNES:</b> En horas de la mañana se estiman condiciones de cielo entre parcial y mayormente cubierto con presencia de lluvias en Antioquia, eje cafetero, Boyacá, de menor intensidad en el resto de la región. Se prevé que las lluvias se intensifiquen en horas de la noche en especial al norte y centro de la región.</p>

Planeando tu día? Descarga YA y conoce...



Consúltalo a diario y únete a la Cultura del Pronóstico del IDEAM

Disponible para

# PRONÓSTICO METEOROLÓGICO

Jueves 13 y viernes 14 de diciembre de 2018



REGIÓN	PRONÓSTICO
INSULAR PACÍFICO	<p><b>JUEVES:</b> En Gorgona se estima cielo entre parcial y mayormente nublado y baja probabilidad de lluvia. En Malpelo se prevé lluvias de variada intensidad en horas de la mañana.</p> <p><b>VIERNES:</b> Tanto en Malpelo como en Gorgona se estima presencia de lluvias en especial en horas de la tarde para Gorgona y en Malpelo en la mañana.</p>
PACÍFICO	<p><b>JUEVES:</b> En horas de la tarde se estima cielo de parcial a mayormente cubierto con probabilidad de lluvias y en algunos casos acompañados de actividad eléctrica, las más significativas sobre el litoral pacífico del departamento de Valle del Cauca, Cauca, centro y occidente de Nariño al igual que al sur y centro de Chocó. En la noche se espera cielo mayormente cubierto con lluvias al centro y oriente de Chocó. Lluvias de menor intensidad al oriente de Valle del Cauca y sobre el litoral pacífico del departamento de Cauca y Nariño.</p> <p><b>VIERNES:</b> A lo largo de la región se prevé presencia de lluvias, las lluvias de mayor intensidad se estiman para las horas de la tarde y de la noche, incluso no se descarta actividad eléctrica en el área.</p>
OCÉANO PACÍFICO	<p><b>JUEVES:</b> Se prevé presencia de lluvias entre ligeras y fuertes en el centro y sur de la cuenca en la mañana con tendencia a la disminución en horas de la tarde, en la noche se estiman lluvias en el sur del área.</p> <p><b>VIERNES:</b> Las lluvias de mayor intensidad se estiman para las horas de la mañana mar adentro y en cercanías a la costa en horas de la noche de carácter moderado a fuerte, no se descarta actividad eléctrica.</p>
ORINOQUIA	<p><b>JUEVES:</b> Se estima nubosidad variada en la región con lluvias sectorizadas al oriente de Vichada y, de menor intensidad, al occidente de Casanare y Meta. Se estima cielo parcialmente cubierto con persistencia de lluvias al oriente de Vichada.</p> <p><b>VIERNES:</b> Las lluvias se concentrarán en horas de la tarde y algunas horas de la noche en Meta y Vichada. Tiempo seco en el resto del área con nubosidad variada.</p>
AMAZONIA	<p><b>JUEVES:</b> Se estima cielo mayormente cubierto con lluvias en zonas de Caquetá, Amazonas, y oriente de Guanía. Se prevé cielo parcial a mayormente nublado con lluvias en sectores de Caquetá, Putumayo, Amazonas y sectores de Guanía.</p> <p><b>VIERNES:</b> La nubosidad y las lluvias se estiman en horas de la tarde, en sectores Amazonas, Vaupés, Guaviare, oriente de Caquetá y oriente y norte de Guanía. Lloviznas dispersas en Putumayo.</p>

Planeando tu día?  
Descarga YA y conoce...



Consúltalo a diario y únete a la Cultura del Pronóstico del IDEAM

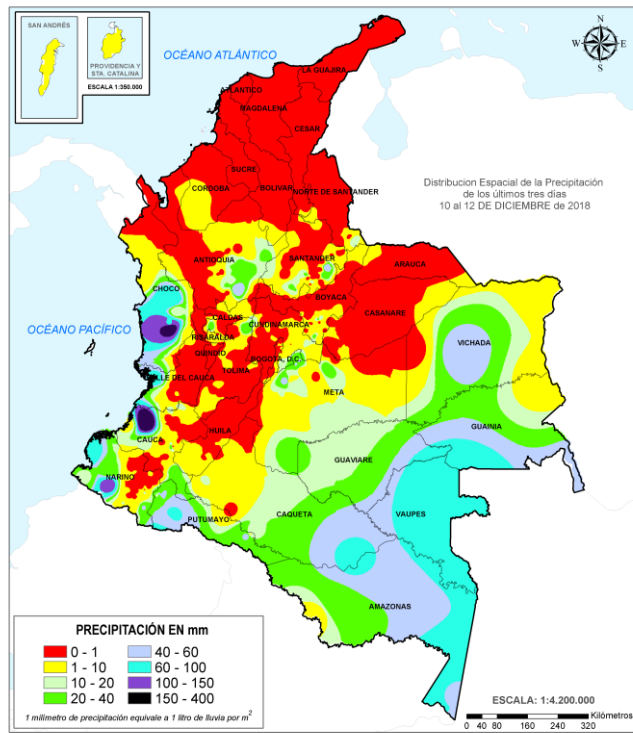
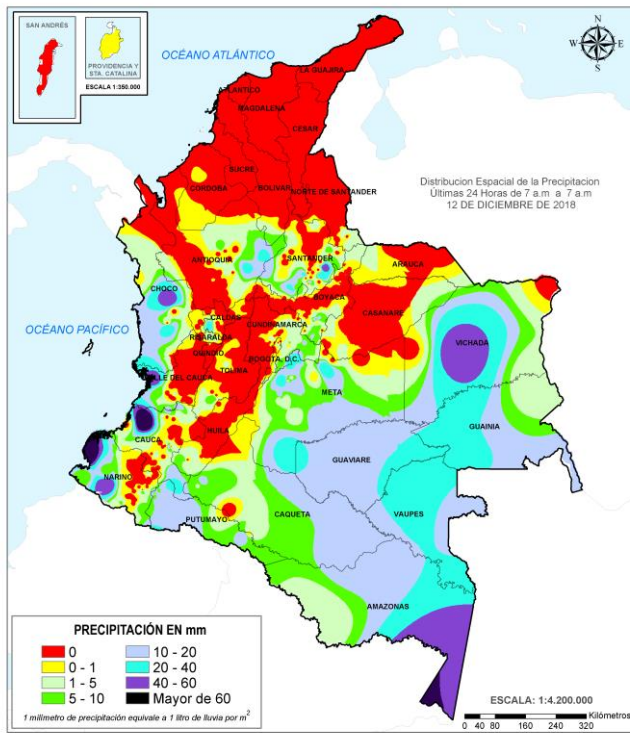
Disponible para  



# MAPAS DE PRECIPITACIÓN

**Precipitación diaria:** desde las 7:00 a .m. del día miércoles 12 hasta las 7:00 a. m. del día jueves 13 de diciembre de 2018.

**Precipitación últimos 3 días:** desde las 7:00 a. m. del día lunes 10 hasta las 7:00 a.m. del día jueves 13 de diciembre de 2018.



## ALERTAS VIGENTES E INFORMACIÓN ADICIONAL

Para mayor información sobre el pronóstico del estado del tiempo, informes técnicos diarios, comunicados especiales, mapas diarios de temperaturas máximas y mínimas e información diaria de precipitación se sugiere consultar los siguientes enlaces:

- [MAPA DIARIO DE TEMPERATURA MÁXIMA.](#)
- [MAPA DIARIO DE TEMPERATURA MÍNIMA.](#)

# ALERTAS POR NIVELES DE LOS RÍOS

REGIÓN CARIBE	SITIOS PARA LOS CUALES SE GENERA LA ALERTA	ALERTA ROJA
<p><b>NIVELES ALTOS EN LA PARTE MEDIA Y BAJA DEL RÍO ATRATO.</b>                      Se mantiene esta alerta dado que persisten los niveles altos en la parte media y baja del río Atrato, especialmente en el tramo entre Vigía del Fuerte y Riosucio, presentándose afectaciones por inundaciones en las poblaciones ribereñas de Medio Atrato, Bojayá, Carmen del Darién y Riosucio.</p>		

REGIÓN CARIBE	SITIOS PARA LOS CUALES SE GENERA LA ALERTA	ALERTA NARANJA
<p><b>NIVELES ALTOS EN LOS AFLUENTES DE LA CUENCA MEDIA Y BAJA DEL RÍO ATRATO.</b>                      Se mantiene esta alerta dado que persisten los niveles altos en los afluentes de la cuenca media y baja del río Atrato; especialmente, en los ríos Bojayá, Napipí, Opogadó, Salaqui, Cacarica, entre otros aportantes directos al cauce principal del río Atrato.</p> <p><b>NIVEL ALTO EN LA CUENCA BAJA DEL RÍO CAUCA.</b>                      Se baja a alerta naranja dado que se prevé continúe durante los próximos días la tendencia al descenso en los niveles del río Cauca entre los municipios de Guaranda (Sucre) y Achí (Bolívar).</p>		

REGIÓN PACÍFICO	SITIOS PARA LOS CUALES SE GENERA LA ALERTA	ALERTA NARANJA
<p><b>PROBABILIDAD DE CRECIENTES SÚBITAS EN LA CUENCA ALTA DEL RÍO ATRATO.</b>                      Se mantiene ésta alerta debido a que se prevé continúen las moderadas fluctuaciones en el nivel del río Atrato y sus afluentes en la cuenca alta; especialmente, los ríos Quito, Cabí y Andágueda entre otros que drenan directamente al cauce principal.</p> <p><b>SE PREVEN CRECIENTES SÚBITAS EN LOS RÍOS BAUDÓ Y DIRECTOS AL OCÉANO PACÍFICO.</b>                      Se prevé incrementos súbitos en el nivel de los ríos que vierten sus aguas al Océano Pacífico, particularmente en los ríos Baudó, Jella y Chicolatal (Bahía Solano).</p> <p><b>PROBABILIDAD DE CRECIENTES SÚBITAS EN CUENCA DEL RÍO SAN JUAN.</b>                      Se mantiene esta alerta dado que se prevé continúen las moderadas fluctuaciones en el nivel río San Juan y sus afluentes a lo largo de toda la cuenca, con valores en el rango de altos históricos para la época; especialmente en los ríos Tamaná, Condoto, Cajón, Sípi, Capoma, Calima y Munguidó, entre otros directos al cauce principal del río San Juan. El IDEAM recomienda a la población ribereña de los municipios de Santa Rita, Sipí, Medio San Juan y litoral de San Juan, continuar atentos al comportamiento de los niveles de estos ríos.</p>		

# ALERTAS POR NIVELES DE LOS RÍOS

REGIÓN ANDINA	SITIOS PARA LOS CUALES SE GENERA LA ALERTA	ALERTA AMARILLA
<p><b>PROBABILIDAD DE CRECIENTE SÚBITA EN LOS RÍOS QUE VIERTEN SUS AGUAS AL MAGDALENA MEDIO</b> Se emite esta alerta dado que se prevé incrementos súbitos en los niveles de los ríos que vierten sus aguas al río Magdalena en el departamento de Antioquia; especialmente, los ríos Nare, San Bartolo y Cimitarra, entre otros ríos directos al Magdalena en este sector.</p>		
<p><b>PROBABILIDAD DE CRECIENTES SÚBITAS EN LAS CUENCAS DE LOS RÍOS LAGUNILLA Y GUALÍ.</b> Se mantiene esta alerta dados los incrementos moderados que se registraron en los afluentes de la cuenca del río Lagunilla, especialmente en los ríos Sabandija y Recio.</p>		
<p><b>PROBABILIDAD DE CRECIENTES SÚBITAS EN LA CUENCA DEL RÍO GUARINÓ Y RÍO LA MIEL.</b> Se mantiene esta alerta dada la reactivación de las precipitaciones en las cuencas en mención, lo cual podría generar nuevos incrementos de los niveles de los ríos la Miel, Samaná y Guarinó (afluentes al río Magdalena).</p>		
<p><b>NIVELES ALTOS EN EL RÍO CAUCA</b> El río Cauca presenta niveles altos desde la estación hidrológica Hormiguero (municipio de Cali) hasta la estación Mergento (municipio de Caucasia – Antioquia).</p>		
<p><b>PROBABILIDAD DE CRECIENTE SÚBITAS EN APORTANTES A LA CUENCA DEL RÍO ATRATO (DEPARTAMENTO DE ANTIOQUIA).</b> Continúa esta alerta dada la probabilidad de incrementos en el nivel de los ríos Murri (municipio de Urrao) y río Sucio (municipios de Dabeiba y Mutatá), los cuales drenan al río Atrato en su cuenca media y baja.</p>		
<p><b>PROBABILIDAD DE CRECIENTES SÚBITAS EN AFLUENTES AL RÍO CAUCA EN EL DEPARTAMENTO DE CAUCA.</b> Se mantiene esta alerta dada la probabilidad de ocurrencia de incrementos súbitos en el nivel de los ríos Palo, Molino, Sucio, Hondo, Sabanetas, Piendamó, Salado, Palacé, Ovejas, Quinamayo, Timba y entre otros aportantes a la cuenca alta del río Cauca.</p>		
<p><b>PROBABILIDAD DE CRECIENTES SÚBITAS EN AFLUENTES AL RÍO CAUCA EN EL DEPARTAMENTO DE VALLE DEL CAUCA.</b> Se mantiene esta alerta dada la probabilidad de ocurrencia de incrementos súbitos en el nivel de los ríos Claro, Molinos, Paila, Tuluá, Morales, Guadalajara, Jamundí, Lili, Meléndez, Cañaveralejo, Desbaratado, Bugalagrande, Guachal, Guabas, Pescador y las Cañas, así como para los ríos que atraviesan la ciudad de Cali, tales como Bolo, Fraile, Parraga, Amaime y sus aportantes como el río Cerrito y río Nima, entre otros aportantes al río Cauca en el departamento de Valle del Cauca.</p>		

# ALERTAS POR NIVELES DE LOS RÍOS

REGIÓN CARIBE	SITIOS PARA LOS CUALES SE GENERA LA ALERTA	ALERTA AMARILLA
<p><b>NIVELES ALTOS EN EL RÍO MAGDALENA EN EL MUNICIPIO DE EL BANCO.</b> Se baja esta alerta dada la tendencia pronunciada al descenso en los niveles del río Magdalena a la altura del municipio El Banco.</p> <p><b>NIVELES ALTOS EN EL CANAL DEL DIQUE.</b> Se mantienen altos los niveles en el Canal del Dique, con valores en el rango de altos históricos para la época.</p>		

REGIÓN PACÍFICO	SITIOS PARA LOS CUALES SE GENERA LA ALERTA	ALERTA AMARILLA
<p><b>PROBABILIDAD DE CRECIENTES SÚBITAS EN LOS RÍOS DEL LITORAL DEL VALLE DEL CAUCA.</b> Se mantiene la probabilidad de incrementos súbitos en el nivel de los ríos Dagua, Anchicayá, Naya, Yurumanguí, Cajambre, Mayorquín y Raposo, que vierten sus aguas la Océano Pacífico en el departamento de Valle del Cauca.</p> <p><b>INCREMENTOS SÚBITOS EN LOS NIVELES DE LOS RÍOS DEL LITORAL DEL CAUCA</b> Se mantiene la probabilidad de crecientes súbitas en los ríos Guapi, Timbiquí, Saija y San Juan de Micay, ubicados en el occidente del departamento de Cauca.</p>		

REGIÓN AMAZONIA	SITIOS PARA LOS CUALES SE GENERA LA ALERTA	ALERTA AMARILLA
<p><b>PROBABILIDAD DE INCREMENTO EN EL NIVEL DE LOS AFLUENTES DE LA CUENCA ALTA DEL RÍO CAQUETÁ (DEPARTAMENTO DE PUTUMAYO).</b> Se mantiene esta alerta dado que se prevé continúen las fluctuaciones en el nivel del río Mocoa y sus afluentes los ríos Mulato y Sangoyaco. El IDEAM recomienda a las autoridades de Gestión del Riesgo Local y a la población en general permanezcan muy atentos al comportamiento de los niveles de estos ríos.</p> <p><b>PROBABILIDAD DE CRECIENTES SÚBITAS EN LA CUENCA ALTA DEL RÍO PUTUMAYO</b> Se mantiene esta alerta dado que se prevé continúen las moderase fluctuaciones en el nivel del río Putumayo y sus afluentes; espacialmente, los ríos Orito, Guamuéz y Sucio, entre otros aportantes de la cuenca alta.</p>		

# ALERTAS POR AMENAZAS DE DESLIZAMIENTO

**ALERTA ROJA:**

Amenaza alta a muy alta por deslizamientos de tierra detonados por lluvias, localizados en los siguientes municipios:

**ALERTA NARANJA:**

Amenaza moderada por deslizamientos de tierra detonados por lluvias, localizados en los siguientes municipios:

REGIÓN PACÍFICO	SITIOS PARA LOS CUALES SE GENERA LA ALERTA	ALERTA ROJA
CAUCA: El Tambo, López.		

REGIÓN ANDINA	SITIOS PARA LOS CUALES SE GENERA LA ALERTA	ALERTA ROJA
SANTANDER: Charalá.		

REGIÓN ANDINA	SITIOS PARA LOS CUALES SE GENERA LA ALERTA	ALERTA NARANJA
CALDAS: Marquetalia, Norcasia, Pensilvania, Samaná, Victoria. TOLIMA: Mariquita.		

REGIÓN PACÍFICO	SITIOS PARA LOS CUALES SE GENERA LA ALERTA	ALERTA NARANJA
CAUCA: Timbiquí. CHOCÓ: Alto Baudó (Pie De Pato), Bajo Baudó (Pizarro), Condoto, El Cantón Del San Pablo (Managrú), Lloró, Medio Baudó (Boca De Pepé), Nóvita, Quibdó, Rio Iró (Santa Rita), Rio Quito (Paimadó).		

REGIÓN AMAZONIA	SITIOS PARA LOS CUALES SE GENERA LA ALERTA	ALERTA NARANJA
CAQUETÀ: Belen de los Andaquíes, Morelia, Puerto Rico		

# ALERTAS POR AMENAZAS DE DESLIZAMIENTO

**ALERTA ROJA:**

Amenaza alta a muy alta por deslizamientos de tierra detonados por lluvias, localizados en los siguientes municipios:

**ALERTA NARANJA:**

Amenaza moderada por deslizamientos de tierra detonados por lluvias, localizados en los siguientes municipios:

REGIÓN ANDINA	SITIOS PARA LOS CUALES SE GENERA LA ALERTA	ALERTA AMARILLA
	<p><b>ANTIOQUIA:</b> Abejorral, Abriaquí, Amagá, Amalfi, Andes, Angelópolis, Anorí, Argelia, Armenia, Belmira, Betulia, Briceño, Buriticá, Cáceres, Caicedo, Caldas, Campamento, Cañasgordas, Caracolí, Caramanta, Ciudad Bolívar, Concordia, Dabeiba, Ebéjico, Fredonia, Frontino, Giraldo, Heliconia, Ituango, Maceo, Medellín, Montebello, Nariño, Olaya, Puerto Berrío, Puerto Nare, Puerto Triunfo, Remedios, Sabanalarga, Salgar, San Carlos, San Francisco, San Jerónimo, San Luis, San Pedro De Los Milagros, Santa Bárbara, Santa Fe De Antioquia, Segovia, Sonsón, Sopetrán, Tarazá, Titiribí, Toledo, Uramita, Urao, Valdivia, Yalí, Yarumal, Yolombó, Zaragoza.</p> <p><b>BOGOTÁ:</b> Bogotá, D.C..</p> <p><b>BOYACÁ:</b> Almeida, Aquitania, Betéitiva, Boavita, Buenavista, Campheroso, Chinavita, Chita, Chivor, Coper, Corrales, Covarachía, El Espino, Gámeza, Garagoa, Guicán, La Uvita, La Victoria, Labranzagrande, Macanal, Maripí, Miraflores, Mongua, Monquirá, Muzo, Otanche, Pachavita, Páez, Pajarito, Panqueba, Pauna, Paz De Rio, Pesca, Pisba, Puerto Boyacá, Quípama, Rondón, Saboyá, San Eduardo, San José De Pare, San Luis De Gaceno, San Mateo, San Pablo De Borbur, Santana, Soatá, Socha, Socotá, Sogamoso, Susacón, Tasco, Tibaná, Tópaga, Turmequé, Úmbita, Ventaquemada.</p> <p><b>CALDAS:</b> Aguadas, Chinchiná, Filadelfia, La Merced, Manizales, Manzanares, Marmato, Marulanda, Neira, Pácora, Salamina, Supia, Villamaria.</p> <p><b>CUNDINAMARCA:</b> Agua De Dios, Albán, Anapoima, Anolaima, Apulo, Arbeláez, Beltrán, Bituima, Bojacá, Cabrera, Cachipay, Caparrapí, Cáqueza, Carmen De Carupa, Chaguaní, Chipaque, Choachí, Chocontá, Cogua, Cucunubá, El Colegio, El Peñón, El Rosal, Facatativá, Fusagasugá, Gachalá, Gachetá, Gama, Granada, Guaduas, Guatavita, Guayabal De Síquima, Guayabetal, Gutiérrez, Jerusalén, Junín, La Calera, La Mesa, La Palma, La Peña, Lenguazaque, Machetá, Manta, Medina, Nilo, Nimaima, Nocaima, Pacho, Paima, Pandi, Pasca, Pulí, Quebradanegra, Quetame, Quipile, Ricaurte, San Antonio De Tequendama, San Cayetano, San Juan De Rioseco, Sasaima, Sesquilé, Sibaté, Sylvania, Soacha, Subachoque, Suesca, Supatá, Sutatausa, Tabio, Tausa, Tena, Tibacuy, Tocaima, Topaipí, Ubalá, Útica, Venecia, Vergara, Vianí, Villagómez, Villapinzón, Villeta, Viotá, Yacopí, Zipacón, Zipaquirá.</p> <p><b>HUILA:</b> Aipe, Altamira, Colombia, Guadalupe, La Plata, Neiva, Pitalito, Saladoblanco, San Agustín, Santa María, Suaza, Tarqui.</p> <p><b>NORTE DE SANTANDER:</b> Ábrego, Arboledas, Cáchira, Cágota, Chinácota, Chitagá, Convención, Cúcuta, Cucutilla, Durania, El Tarra, El Zulia, Gramalote, Hacarí, Labateca, Lourdes, Mutiscua, Ocaña, Pamplona, Salazar, San Calixto, Sardinata, Silos, Teorama, Villa Caro.</p> <p><b>QUINDÍO:</b> Calarcá, Córdoba, Salento.</p> <p><b>RISARALDA:</b> Santa Rosa De Cabal.</p>	

# ALERTAS POR AMENAZAS DE DESLIZAMIENTO

**ALERTA ROJA:**

Amenaza alta a muy alta por deslizamientos de tierra detonados por lluvias, localizados en los siguientes municipios:

**ALERTA NARANJA:**

Amenaza moderada por deslizamientos de tierra detonados por lluvias, localizados en los siguientes municipios:

REGIÓN ANDINA	SITIOS PARA LOS CUALES SE GENERA LA ALERTA	ALERTA AMARILLA
<p><b>SANTANDER:</b> Aguada, Albania, Barbosa, Bucaramanga, Carcasí, Cerrito, Charta, Chipatá, Concepción, Confines, Contratación, Coromoro, El Guacamayo, El Playón, Florián, Floridablanca, Girón, Guaca, Guavatá, Güepsa, La Belleza, La Paz, Landázuri, Lebrija, Macaravita, Málaga, Matanza, Mogotes, Oiba, Onzaga, Piedecuesta, Puente Nacional, Rionegro, San Andrés, San Benito, San Miguel, San Vicente De Chucurí, Santa Helena Del Opón, Sucre, Suratá, Tona, Valle De San José, Vélez.</p> <p><b>TOLIMA:</b> Alpujarra, Anzoátegui, Armero (Guayabal), Ataco, Cajamarca, Carmen De Apicalá, Casabianca, Chaparral, Cunday, Dolores, Falan, Fresno, Herveo, Honda, Ibagué, Icononzo, Lérida, Líbano, Melgar, Murillo, Natagaima, Ortega, Palocabildo, Planadas, Prado, Purificación, Rioblanco, Roncesvalles, Rovira, San Antonio, Villahermosa, Villarrica.</p>		
REGIÓN ORINOQUIA	SITIOS PARA LOS CUALES SE GENERA LA ALERTA	ALERTA AMARILLA
<p><b>CASANARE:</b> Aguazul, Chámeza, Hato Corozal, La Salina, Monterrey, Paz De Ariporo, Recetor, Támara, Tauramena, Yopal.</p> <p><b>META:</b> Acacias, Cubarral, Cumaral, Guamal, Restrepo, San Juanito, Villavicencio.</p>		
REGIÓN AMAZONIA	SITIOS PARA LOS CUALES SE GENERA LA ALERTA	ALERTA AMARILLA
<p><b>PUTUMAYO:</b> Mocoa.</p>		
REGIÓN PACÍFICO	SITIOS PARA LOS CUALES SE GENERA LA ALERTA	ALERTA AMARILLA
<p><b>CAUCA:</b> Buenos Aires, Caldono, Corinto, Inzá, Jambaló, La Sierra, La Vega, Miranda, Páez (Belalcázar), Piendamó, Popayán, Rosas, Santa Rosa, Santander De Quilichao, Silvia, Sotará (Paispamba), Suárez, Toribó, Totoró.</p> <p><b>CHOCÓ:</b> Bahía Solano (Mutis), Bojayá (Bellavista), El Carmen, Istmina, Medio Atrato (Beté), San José Del Palmar, Sipí, Tadó.</p> <p><b>NARIÑO:</b> Albán (San José), Barbacoas, Buesaco, Cumbitara, Linares, Samaniego, San Bernardo, San Pedro De Cartago (Cartago), Tumaco.</p> <p><b>VALLE DEL CAUCA:</b> Bolívar, Buenaventura, Buga, Bugalagrande, Calima (El Darién), Dagua, El Cerrito, El Dovio, Florida, La Unión, Palmira, San Pedro, Sevilla, Tuluá, Versalles, Vijes, Yumbo.</p>		

# ALERTAS POR AMENAZAS DE DESLIZAMIENTO

**ALERTA ROJA:**

Amenaza alta a muy alta por deslizamientos de tierra detonados por lluvias, localizados en los siguientes municipios:

**ALERTA NARANJA:**

Amenaza moderada por deslizamientos de tierra detonados por lluvias, localizados en los siguientes municipios:

## SECTORES VIALES IDENTIFICADOS CON POTENCIALIDAD DE DESLIZAMIENTOS de TIERRA, EN LOS CUALES GENERAN ALERTAS

DEPARTAMENTO	SECTOR VIAL
ANTIOQUIA	Medellín - Apartadó Medellín - Quibdó Santafé de Antioquia – Medellín Puente Aurrá - Medellín El Cinco – Fredonia. La Ye – Amagà – Angelópolis Rionegro – Medellín Autopista – Aquitania. Montebello – Versalles Medellín – San Pedro Medellin - Barroso
CALDAS	La Felisa - La Pintada Puente La Libertad – Fresno Manizales - Fresno
CAUCA	Mocoa - San Juan de Villalobos Munchique - Popayán Popayán - El Rosario Puerto Bello - San José del Fragua Timbío - El Tablón
CHOCÓ	Quibdó - La Mansa Río Pató (El Afirmado) Río Pató (El Afirmado) - La Ye (Las Animas)
QUINDIO	Santa Cecilia - Asia Armenia - La Línea Armenia-Pereira Calarcá - La Cabaña
RISARALDA	Armenia-Pereira
NARIÑO	Junín - Tuquerres Tumaco - Junín
VALLE del CAUCA	Buenaventura - Cruce Ruta 40 (Loboguerrero)



# ALERTAS POR AMENAZAS DE INCENDIOS DE LA COBERTURA VEGETAL

**ALERTA ROJA:**

Amenaza Alta o muy alta de ocurrencia de incendios de la cobertura vegetal en zonas de bosques, cultivos y pastos, localizados en los siguientes municipios y sectores aledaños:

**ALERTA NARANJA:**

Amenaza moderada de ocurrencia de incendios de la cobertura vegetal en zonas de bosques, cultivos y pastos, localizados en los siguientes municipios y sectores aledaños:

REGIÓN CARIBE	SITIOS PARA LOS CUALES SE GENERA LA ALERTA	ALERTA ROJA
<p><b>ATLÁNTICO:</b> Barranquilla, Galapa, Juan De Acosta, Luruaco, Malambo, Piojó, Puerto Colombia, Repelón, Tubará.</p> <p><b>BOLÍVAR:</b> Achí, Arjona, Cartagena De Indias, Clemencia, Córdoba, El Carmen De Bolívar, El Guamo, Hatillo De Loba, Magangué, Mahates, María La Baja, Mompós, Pinillos, San Estanislao, San Fernando, San Jacinto, San Jacinto Del Cauca, San Juan Nepomuceno, Santa Catalina, Santa Rosa, Santa Rosa Del Sur, Simití, Talaigua Nuevo, Turbaco, Turbana, Villanueva, Zambrano.</p> <p><b>CESAR:</b> Agustín Codazzi, Astrea, Becerrill, Bosconia, Chimichagua, Chiriguaná, Curumaní, El Copey, El Paso, González, La Jagua De Ibirico, La Paz, Manaure Balcón Del Cesar, Pueblo Bello, San Alberto, San Diego, San Martín, Valledupar.</p> <p><b>CÓRDOBA:</b> Ayapel, Buenavista, Canalete, Cereté, Chima, Chinú, Ciénaga De Oro, Cotorra, La Apartada, Loricá, Los Córdoba, Momil, Montelíbano, Montería, Moñitos, Planeta Rica, Pueblo Nuevo, Puerto Escondido, Puerto Libertador, Purísima, Sahagún, San Andrés De Sotavento, San Antero, San Bernardo Del Viento, San Carlos, San Jose De Ure, San Pelayo, Tierralta, Tuchín.</p> <p><b>LA GUAJIRA:</b> Albania, Barrancas, Dibulla, Distracción, El Molino, Fonseca, Hato Nuevo, La Jagua Del Pilar, Maicao, Manaure, Riohacha, San Juan Del Cesar, Uribia, Urumita, Villanueva.</p> <p><b>MAGDALENA:</b> Algarrobo, Aracataca, Ariguaní (El Difícil), Chivolo, Ciénaga, El Banco, El Piñón, El Retén, Fundación, Guamal, Nueva Granada, Pijiño Del Carmen, Pivijay, Plato, Remolino, Sabanas De San Angel, San Sebastián De Buenavista, San Zenón, Santa Ana, Santa Bárbara De Pinto, Santa Marta, Sitionuevo, Tenerife, Zapayán.</p> <p><b>SUCRE:</b> Buenavista, Caimito, Corozal, El Roble, Galeras, Guaranda, La Unión, Majagual, Morroa, Sampués, San Benito Abad, San Juan De Betulia (Betulia), San Marcos, San Onofre, Sincelejo, Sucre, Tolú.</p>		

*Especial atención en los Parques Nacionales Naturales Macuira, Cerro Pintao - Serranía del Perijá, Ciénaga Grande de Santa Marta, Sierra Nevada de Santa Marta.*

REGIÓN ORINOQUÍA	SITIOS PARA LOS CUALES SE GENERA LA ALERTA	ALERTA ROJA
<p><b>ARAUCA:</b> Arauca, Arauquita, Cravo Norte, Rondón</p>		

*Especial atención en los Parques Nacionales Naturales El Cocuy, El Tuparro*

# ALERTAS POR AMENAZAS DE INCENDIOS DE LA COBERTURA VEGETAL

## ALERTA ROJA:

Amenaza Alta o muy alta de ocurrencia de incendios de la cobertura vegetal en zonas de bosques, cultivos y pastos, localizados en los siguientes municipios y sectores aledaños:

## ALERTA NARANJA:

Amenaza moderada de ocurrencia de incendios de la cobertura vegetal en zonas de bosques, cultivos y pastos, localizados en los siguientes municipios y sectores aledaños:

REGIÓN ANDINA	SITIOS PARA LOS CUALES SE GENERA LA ALERTA	ALERTA ROJA
ANTIOQUIA: Arboletes, Nechí, Necoclí, San Juan De Urabá, San Pedro De Urabá.		

*Especial atención en los Parques Nacionales Naturales Pisba, Unidad Biogeográfica de Siscunci Oceta, Páramos de Guantiva, La Rusia, de Iguaque, Mamapacha y Bijagual, Rabanal, Santurbán – Arboledas, Parques Nacionales Naturales Tama, Mutiscua – Pamplona, Serranía de los Yariguíes y Cerro La Judía.*

REGIÓN CARIBE	SITIOS PARA LOS CUALES SE GENERA LA ALERTA	ALERTA NARANJA
ATLÁNTICO: Baranoa, Usiacurí. BOLÍVAR: Cantagallo, Margarita, San Pablo. SUCRE: Chalán, Colosó, Coveñas, Los Palmitos, Ovejas, Palmito, San Pedro, Sincé, Toluviéjo.		

REGIÓN ANDINA	SITIOS PARA LOS CUALES SE GENERA LA ALERTA	ALERTA NARANJA
ANTIOQUIA: Carepa, Caucasia, Yondó (Casabe). BOYACÁ: Duitama, El Cocuy, Guacamayas, Guateque, Guayatá, Jericó, La Capilla, Monguí, Paipa, Paya, Sativasur, Somondoco, Sotaquirá, Sutatenza, Tenza, Tipacoque, Toca, Tuta, Zetaquirá. CUNDINAMARCA: Fómeque, Uñe. NORTE DE SANTANDER. El Carmen, La Esperanza, La Playa, Pamplonita, Tibú. SANTANDER: Aratocha, Barrancabermeja, Betulia, Bolivar, California, Capitanejo, Cepitá, Curití, El Peñón, Enciso, Guadalupe, Guapotá, Jordán, Los Santos, Molagavita, Ocamonte, Palmas Del Socorro, Páramo, Pinchote, Puerto Wilches, San Gil, Santa Bárbara, Socorro, Suaita, Vetas, Villanueva.		

REGIÓN ORINOQUÍA	SITIOS PARA LOS CUALES SE GENERA LA ALERTA	ALERTA NARANJA
ARAUCA: Maní, Nunchía, Orocué, Pore, Sácama, San Luis De Palenque, Trinidad, Villanueva. VICHADA: La Primavera, Puerto Carreño, Santa Rosalía.		

# ALERTAS METEOMARINA

## MAR CARIBE

### ALERTA NARANJA

#### POR VIENTO Y OLEAJE

En sectores del centro del Caribe colombiano se mantendrá la amenaza para la travesía en embarcaciones de poco calado, debido a que los vientos alcanzarán intensidades entre los 20 – 25 nudos (27- 46 km/h) con posibilidad de rachas mayores, la altura del oleaje oscilará entre 2.0 – 4.0 metros. Por lo anterior, el IDEAM recomienda a pescadores, turistas y usuarios consultar con las Capitanías de puerto antes de zarpar.

## OCÉANO PACÍFICO

### ALERTA ROJA

#### POR TIEMPO LLUVIOSO

Se aumenta el nivel de alerta por tiempo lluvioso en el área del centro y sur del pacífico colombiano, debido a que se estiman condiciones nubosas y lluvias entre moderadas y fuertes con actividad eléctrica. Por lo anterior, el IDEAM recomienda a pescadores, turistas y usuarios consultar con las Capitanías de puerto antes de zarpar.

°C: grados Celsius

m: metros

mm: milímetros

msnm: metros sobre nivel del mar

Km/h: kilómetros por hora

HLC: hora local colombiana

GOES: Geostationary Operational Environmental Satellites (Satélite Geoestacionario Operacional Ambiental).

GOES-16 es el designado GOES-Este, localizado en 75° W sobre el ecuador geográfico.

PNN: Parque Nacional Natural

SFF: Santuario de Fauna y Flora



**ALERTA ROJA. PARA TOMAR ACCIÓN** Advierte al Sistema Nacional de Gestión del Riesgo de Desastres sobre el peligro de un fenómeno y sus efectos adversos sobre la población. Se emite una alerta sólo cuando la identificación de un evento extraordinario indique la amenaza inminente y cuando la gravedad del fenómeno requiera atención prioritaria de los comités departamentales y locales.



**ALERTA NARANJA. PARA PREPARARSE** Indica la amenaza de un fenómeno. No implica riesgo inmediato por lo que es catalogado como un mensaje para informarse y prepararse. El aviso implica vigilancia continua ya que las condiciones son propicias para el desarrollo de un suceso natural.



**ALERTA AMARILLA. PARA INFORMARSE** Se emite cuando las condiciones hidrometeorológicas son favorables para la ocurrencia de un fenómeno natural y pueden aumentar el riesgo según los pronósticos. Por sus características, este nivel está encaminado a informar.

**CONDICIONES NORMALES** Indica que no existe ninguna clase de alerta para la región o zona mencionada.

YOLANDA GONZÁLEZ H. | Directora General

MERY FERNÁNDEZ P. | Jefe Oficina del Servicio de Pronósticos y Alertas

**Profesionales de Turno:**

Carlos Merchán, Viviana Chivatá, Julián Urrea, Christian Arango, María Teresa Martínez, Yamile Peña, Mauricio Torres, Sandra Fajardo y Alberto Pardo

<http://www.ideam.gov.co>

Correos electrónicos: [servicio@ideam.gov.co](mailto:servicio@ideam.gov.co), [alertas@ideam.gov.co](mailto:alertas@ideam.gov.co)

Calle 25D # 96B – 70, Piso 3. Bogotá, D.C., Colombia.

Teléfono: 3075625 Ext. 1334–1336.

Síguenos en:

