

INFORME TÉCNICO DIARIO N° 327

El IDEAM comunica al Sistema Nacional de Gestión del Riesgo (SNGR) y al Sistema Nacional Ambiental (SINA).

Bogotá D. C., viernes 23 de noviembre de 2018.

Hora de actualización:
12:35 p.m.



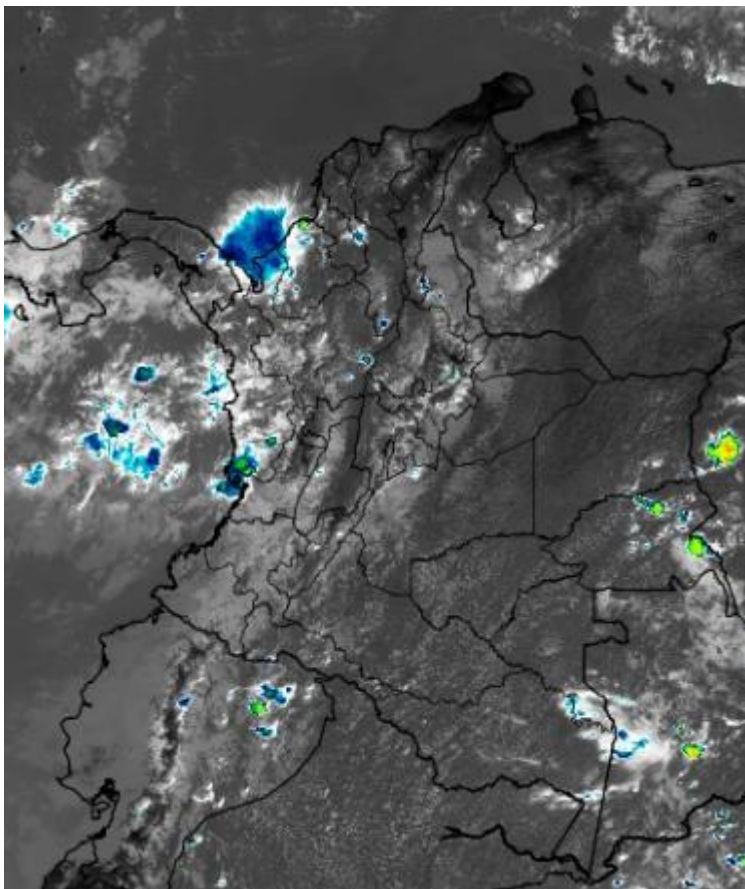
CONDICIONES HIDROMETEOROLÓGICAS ACTUALES

Cielos ligeros y parcialmente nublados se presentan en amplios sectores del territorio nacional. Esto favorece la condición local de precipitaciones puntuales (en el transcurso de la tarde), especialmente en zonas de la región Andina, entre las que se destaca Antioquia, eje cafetero y Cundinamarca.

La zona del país que presenta mayor probabilidad de ocurrencia de lluvias es la Pacífica, mientras que la más seca de ellas será la Orinoquía colombiana.

IMAGEN SATELITAL

Canal Infrarrojo - GOES16 | 23 de noviembre de 2018 | 12:00 a. m.



Consulte todos los días el pronóstico del tiempo y las alertas hidrometeorológicas vigentes del IDEAM, en un formato de calidad. Alrededor de las 7:30 a. m. está a disposición del público en www.ideam.gov.co.

Se puede ver también en dispositivos móviles **AQUÍ**





LO MÁS DESTACADO

LLUVIAS REGISTRADAS EN LAS ÚLTIMAS 24 HORAS

- En las últimas 24 horas se redujeron levemente las lluvias en el país, las mas significativas se registraron al en sectores aislados de la región Caribe, Pacífico y centro y oriente de la región Andina principalmente. El mayor volumen se presentó en el municipio de **Buenaventura (Valle del Cauca), con 115.0 mm.**

ALERTA ROJA

- Por niveles altos y/o afectaciones por desbordamiento en el río Magdalena a la altura del municipio de El Banco;
- Por probabilidad de crecientes súbitas en los ríos del Urabá Antioqueño; cuenca del río San Juan de Atrato; cuenca del río Patía; cuenca del río Suárez; corrientes del Valle de Aburrá.
- Por probabilidad alta de deslizamientos de tierra detonados por lluvias, en algunos municipios de los departamentos de Antioquia, Caldas, Huila, Valle del Cauca y Meta.
- Por alta posibilidad de ocurrencia de incendios de la cobertura vegetal en zonas de bosques, cultivos y pastos localizados en algunos municipios de los departamentos de Atlántico, Bolívar, La Guajira, Magdalena, Casanare y Meta.

ALERTA NARANJA

- Por niveles altos en la cuenca media y baja del río Atrato; río Sogamoso; río Magdalena a la altura de Puerto Wilches; ríos del litoral de Cauca y Valle del Cauca en la cuenca baja del río Cauca.
- Por probabilidad de crecientes súbitas en la cuenca alta del río Atrato; ríos de montaña del departamento de Antioquia; cuenca alta del río Meta; cuenca de los ríos Ariari, Guejar y Gaupe; afluentes al alto Magdalena; cuenca del río Opón; cuenca del río Minero; río Lebrija; río Fonce; cuencas de los ríos La Miel; Guarinó y directos al río Magdalena; afluentes al río Cauca en los departamentos de Cauca y Valle del Cauca; ríos del Eje Cafetero; afluentes al río Chicamocha; ríos Baudó y directos al Océano Pacífico; cuenca del río Mira.
- Por probabilidad moderada de deslizamientos de tierra detonados por lluvias, en sectores inestables o de alta pendiente localizados en algunos municipios de las regiones Caribe, Andina, Pacífico y Orinoquía.
- Por moderada posibilidad de ocurrencia de incendios de la cobertura vegetal en zonas de bosques, cultivos y pastos localizados en algunos municipios de la región Caribe.

ALERTA AMARILLA

- Por niveles altos en la cuenca del río Sumapaz; río Magdalena entre Puerto Nare y San Pablo; La Mojana; Canal del Dique; cuenca alta del río Caquetá;
- Por probabilidad de crecientes súbitas en ríos aportantes al río Bogotá; ríos del departamento de Tolima; cuenca del río Negro; cuenca del río San Jorge; ríos que descienden de la Sierra Nevada de Santa Marta; ríos del Catatumbo; ríos aportantes al río Arauca;
- Por probabilidad baja de deslizamientos de tierra detonados por lluvias, en sectores inestables o de alta pendiente, localizados en amplias áreas de las regiones Caribe, Andina, Pacífica, Orinoquía y Amazonía.
- Por tiempo lluvioso y pleamar en el Mar Caribe.
- Por tiempo lluvioso en el Océano Pacífico.

PRONÓSTICO CONDICIONES METEOROLÓGICAS ESPECIALES

ÁREA DEL VOLCÁN GALERAS

Prevelecerán las condiciones de tiempo seco en las primera horas del día. Al final de la tarde no se descartan algunas lloviznas en el sector.

EL SERVICIO GEOLÓGICO COLOMBIANO reporta en nivel AMARILLO (III): CAMBIOS EN EL COMPORTAMIENTO DE LA ACTIVIDAD VOLCÁNICA. Lat: 155 Lon: -77.37

ELEVACIÓN (pies)	DIRECCIÓN	VELOCIDAD	
		NUDOS	Km/h
10.000	NOROESTE	0 - 5	0 - 9
18.000	OESTE	5 - 10	9 - 18
24.000	OESTE	5 - 10	9 - 18
30.000	NORESTE	0 - 5	0 - 9

ÁREA DEL VOLCÁN NEVADO DEL HUILA

Cielo entre parcialmente cubierto y cubierto con lloviznas/lluvias ligeras a diferentes horas.

EL SERVICIO GEOLÓGICO COLOMBIANO reporta en nivel AMARILLO (III): CAMBIOS EN EL COMPORTAMIENTO DE LA ACTIVIDAD VOLCÁNICA. Lat: 2.92 Lon: -76.05

ELEVACIÓN (pies)	DIRECCIÓN	VELOCIDAD	
		NUDOS	Km/h
10.000	NOROESTE	0 - 5	0 - 9
18.000	OESTE	5 - 10	9 - 18
24.000	SUROESTE	5 - 10	9 - 18
30.000	SUROESTE	0 - 5	0 - 9

ÁREA DEL VOLCÁN CERRO MACHÍN

En el área persistirán las nubes densas con precipitaciones de variada intensidad al atardecer y durante la noche.

EL SERVICIO GEOLÓGICO COLOMBIANO reporta en nivel AMARILLO (III): CAMBIOS EN EL COMPORTAMIENTO DE LA ACTIVIDAD VOLCÁNICA. Lat: 4.89 Lon: -75.62

ELEVACIÓN (pies)	DIRECCIÓN	VELOCIDAD	
		NUDOS	Km/h
10.000	SUROESTE	0 - 5	0 - 9
18.000	SUROESTE	5 - 10	9 - 18
24.000	SUROESTE	5 - 10	9 - 18
30.000	SURESTE	0 - 5	0 - 9

ÁREA DEL VOLCÁN NEVADO DEL RUIZ

En las horas de la mañana se prevé tiempo seco. Después del mediodía se incrementará la nubosidad con precipitaciones.

EL SERVICIO GEOLÓGICO COLOMBIANO reporta en nivel AMARILLO (III): CAMBIOS EN EL COMPORTAMIENTO DE LA ACTIVIDAD VOLCÁNICA. Lat: 0.81 Lon: -77.93

ELEVACIÓN (pies)	DIRECCIÓN	VELOCIDAD	
		NUDOS	Km/h
10.000	OESTE	0 - 5	0 - 9
18.000	SUROESTE	5 - 10	9 - 18
24.000	SUROESTE	10 - 15	18 - 27
30.000	OESTE	5 - 10	0 - 9

ÁREA DEL COMPLEJO VOLCÁNICO CHILES-CERRO NEGRO DE MAYASQUER

En las horas de la mañana se prevé tiempo seco. Después del mediodía se incrementará la nubosidad con precipitaciones.

EL SERVICIO GEOLÓGICO COLOMBIANO reporta en nivel AMARILLO (III): CAMBIOS EN EL COMPORTAMIENTO DE LA ACTIVIDAD VOLCÁNICA. Lat: 0.81 Lon: -77.93

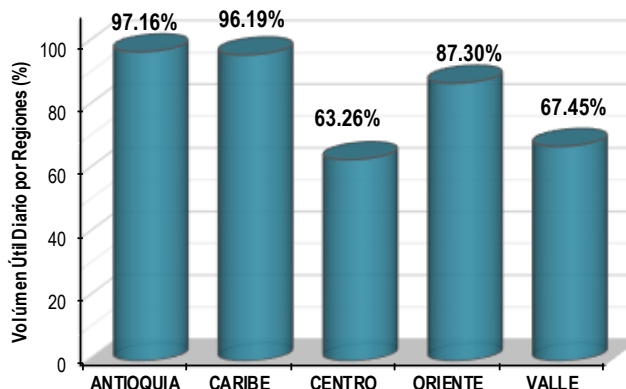
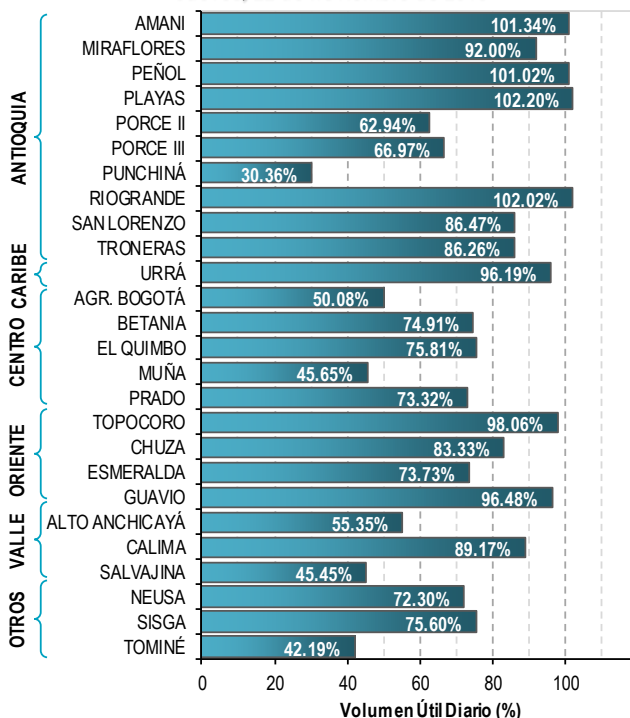
ELEVACIÓN (pies)	DIRECCIÓN	VELOCIDAD	
		NUDOS	Km/h
10.000	NOROESTE	0 - 5	0 - 9
18.000	SUROESTE	5 - 10	9 - 18
24.000	SUROESTE	10 - 15	18 - 27
30.000	NORESTE	0 - 5	0 - 9

ESTADO DE LOS EMBALSES

A continuación se relaciona el volumen útil diario de los principales embalses del país (expresado en porcentaje), de acuerdo con la información reportada por XM S.A. E.S.P en la siguiente dirección electrónica: <http://ido.xm.com.co/ido/SitePages/hidrologia.aspx?q=reservas>

VOLUMEN ÚTIL DIARIO EN LOS PRINCIPALES EMBALSES DEL PAÍS

Jueves, 22 de noviembre de 2018



Para estar informado diariamente de lo que pasa con el **pronóstico del tiempo y las alertas.**

Síguenos en Twitter
@IDEAMColombia



PRECIPITACIONES

A continuación se relacionan los municipios donde en las últimas 24 horas se registraron precipitaciones iguales o superiores a 30.0 mm.

Se aclara que las precipitaciones indicadas en los municipios, realmente corresponden a aquellos puntos en los cuales el IDEAM tiene estaciones de monitoreo, pero no necesariamente quiere decir que el dato corresponda a las lluvias que se presentaron directamente sobre el área urbana en donde se concentra la mayor población. En ocasiones la estación sobre la cual se destaca el mayor valor de precipitación, a pesar de pertenecer al municipio, puede quedar alejada del centro poblado principal.

DEPARTAMENTO	MUNICIPIO
ANTIOQUIA	Peñol (114,5), Sonsón (81,2), Turbo (59,0), Carepa (56,7), Yondó (39,0), Valparaíso (Fredonia) (32,3), Medellín (32,0), Apartadó (31,0).
BOGOTÁ DC	Bogotá D.C. – Estación Colegio Miguel Antonio Caro (36,7).
BOYACÁ	Cubará (67,1), Chinavita (37,1), Buenavista (31,5).
CALDAS	Samaná (101,0).
CAUCA	Sotará (56,8).
CESAR	Astrea (33,0), San Alberto (33,0).
MAGDALENA	Fundación (86,0).
META	Villavicencio (45,8), El Dorado (30,0).
NARIÑO	Nariño (43,4), El Tablón De Gómez (43,1).
NORTE DE SANTANDER	Cúcuta (68,5), Pamplonita (42,7), Sardinata (31,0).
QUINDÍO	Salento (95,0).
SANTANDER	Barrancabermeja (65,8), Encino (57,6), Málaga (38,7), Albania (34,6).
SUCRE	Corozal (35,4).
TOLIMA	Alpujarra (40,0).
VALLE DEL CAUCA	Buenaventura (115,0).

Para estar informado diariamente de lo que pasa con el **pronóstico del tiempo y las alertas.**

Síguenos en Twitter
@IDEAMColombia



TEMPERATURAS MÁXIMAS

A continuación se relacionan los municipios donde en las últimas 24 horas se registraron temperaturas iguales o superiores a 34.0 °C.

Se aclara que las temperaturas indicadas en los municipios, realmente corresponden a aquellos puntos en los cuales el IDEAM tiene estaciones de monitoreo, pero no necesariamente quiere decir que el dato corresponda a las temperaturas que se presentaron directamente sobre el área urbana en donde se concentra la mayor población. En ocasiones la estación sobre la cual se destaca el mayor valor de temperatura, a pesar de pertenecer al municipio, puede quedar alejada del centro poblado principal.

DEPARTAMENTO	MUNICIPIO
BOLÍVAR	Zambrano (34,6), María La Baja (34,0).
CESAR	Chiriguana (34,6), Valledupar (34,6), Agustín Codazzi (34,0).
CUNDINAMARCA	Jerusalén (34,4).
HUILA	Villavieja (34,6).
LA GUAJIRA	Manaure (35,0), Riohacha (Est. 12 Km al sur) (34,8).
META	Puerto López (34,6), San Carlos de Guaroa (34,0).
SANTANDER	Capitanejo (36,0).
TOLIMA	Armero (34,2).
VICHADA	Puerto Carreño (34,2).

PRONÓSTICO METEOROLÓGICO

Viernes 23 y sábado 24 de noviembre de 2018



REGIÓN	PRONÓSTICO
SABANA DE BOGOTÁ	<p>VIERNES. Para la tarde, se prevé cielo parcial a mayormente nublado; lluvias al centro y norte de la Sabana y al centro, oriente y norte de la capital. Durante la noche, se espera que persistan las lluvias al centro y norte de la Sabana y al oriente de la ciudad.</p> <p>SÁBADO. En la madrugada se espera cielo mayormente nublado con predominio de tiempo seco; en la mañana se espera cielo parcialmente nublado con predominio de tiempo seco. En la tarde se prevé cielo mayormente nublado con intervalos soleados; lluvias esporádicas en el sur y oriente de la capital y en la noche aumento de la nubosidad con lluvias moderadas a fuertes en el norte de la capital.</p>
CARIBE	<p>VIERNES. Para la tarde se prevé cielo parcialmente nublado; posibilidad de lluvias en sectores del Urabá, Córdoba, Sucre, Bolívar y norte de Magdalena, acompañadas inclusive de descargas eléctricas. En horas de la noche posibilidad de precipitaciones en áreas del Urabá, Córdoba, Sucre y centro y sur de Bolívar, en el resto de la región predominio de condiciones secas.</p> <p>SÁBADO. En la mayor parte de la región se pronostica tiempo seco, con cielos entre ligera y parcialmente nublados. Probables precipitaciones en sectores del Urabá, Córdoba y sur de Sucre y Bolívar, especialmente en horas del a tarde.</p>
ARCHIPIÉLAGO DE SAN ANDRÉS, PROVIDENCIA Y SANTA CATALINA	<p>VIERNES. Para la tarde persistirán las condiciones nubosas con lluvias ligeras y esporádicas. En horas de la noche el cielo estará mayormente cubierto; son probables lluvias dispersas de corta duración.</p> <p>SÁBADO. En el archipiélago se prevé cielo parcialmente nublado. Son probables lloviznas esporádicas.</p>
MAR CARIBE	<p>VIERNES. En la mayor parte de la zona marítima se prevé tiempo seco con cielo entre ligera y parcialmente cubierto, salvo frente al litoral del Urabá, Córdoba, Sucre y Bolívar, donde son previstas lluvias a diferentes horas del día.</p> <p>SÁBADO. En gran parte del Caribe nacional predominarán las condiciones secas, con excepción de la zona del golfo de Urabá y frente de la costa de Córdoba y Sucre, donde se advierten precipitaciones de variada intensidad principalmente en horas de la mañana y de la noche.</p>
ANDINA	<p>VIERNES. En la tarde se advierte cielo parcial o mayormente nublado; probables lluvias se prevén en sectores de Antioquia, santanderes, norte y oriente de Tolima y occidente de Boyacá y Cundinamarca; chubascos en el eje cafetero y lloviznas en Huila. Para la noche el cielo se observará mayormente cubierto; son probables precipitaciones en amplias zonas de Antioquia, eje cafetero, santanderes, centro y oriente de Boyacá y norte y sur de Cundinamarca; lluvias esporádicas en Tolima y nororiente de Valle del Cauca, sectores de Cauca y Nariño.</p> <p>SÁBADO. Cielo entre parcial y mayormente cubierto a lo largo de la jornada; probabilidad de lluvias y actividad eléctrica, después del mediodía y por la noche, en áreas de Antioquia, Norte de Santander, Santander, Risaralda, Caldas, Quindío, Cundinamarca y oriente de Cauca y Nariño. Precipitaciones de menor intensidad en la madrugada y primeras horas de la mañana y luego al final de la tarde y durante la noche en el nororiente de Boyacá, oriente y suroriente de Cundinamarca, sur de Huila, y oriente de Cauca y Nariño.</p>

Planeando tu día?
Descarga YA y conoce...



Consúltalo a diario y únete a la Cultura del Pronóstico del IDEAM

Disponible para



PRONÓSTICO METEOROLÓGICO





Viernes 23 y sábado 24 de noviembre de 2018

REGIÓN	PRONÓSTICO
INSULAR PACÍFICA	<p>VIERNES. Se estiman condiciones de cielo mayormente nublado con lluvias ocasionales en la jornada para Malpelo. En Gorgona probables lloviznas en horas de la mañana y la noche.</p> <p>SÁBADO. En Gorgona se estima nubosidad con lluvias ligeras en horas de la noche. En Malpelo se estiman nubosidad con posibilidad de lluvias fuertes en la madrugada, mañana y en la tarde.</p>
PACÍFICO	<p>VIERNES. En horas de la tarde se mantendrán condiciones nubosas con lluvias moderadas en Nariño y centro y sur de Chocó, en el resto del área son probables lluvias ligeras, especialmente en áreas de litoral. Durante la noche, se advierte abundante nubosidad con precipitaciones moderadas en sectores de Chocó, Valle del Cauca y Nariño; lluvias ligeras en el resto de la región.</p> <p>SÁBADO. En la mayor parte de la región se pronostica cielo parcialmente cubierto; lluvias esporádicas en sectores de Choco y Cauca, especialmente en horas de la tarde.</p>
OCÉANO PACÍFICO	<p>VIERNES. Se esperan lluvias en el norte del Pacífico colombiano en horas de la mañana. En la tarde y noche se espera nubosidad abundante en toda la cuenca con lluvias menos fuertes.</p> <p>SÁBADO. Se prevé mayor nubosidad en el océano Pacífico colombiano, con lluvias y probabilidad de descargas eléctricas al norte y centro del área, principalmente en la madrugada y en la mañana. Serán dispersas las precipitaciones en el resto de la jornada</p>
ORINOQUIA	<p>VIERNES. En la tarde, se prevé condiciones secas en gran parte de la Orinoquia, no obstante, son probables lloviznas en el occidente y suroriente de Meta y en Vichada. Finalizando la jornada se prevé predominio de tiempo seco con escasa nubosidad en el área, salvo al suroriente de la serranía de La Macarena en donde son posibles algunas lluvias.</p> <p>SÁBADO. En las horas de la mañana se estiman lluvias de variada intensidad al oriente de Meta y occidente de Vichada; en la noche se prevé las lluvias más intensas sobre el piedemonte llanero de Casanare y Meta.</p>
AMAZONIA	<p>VIERNES. Se advierte nubosidad variada en horas de la tarde, con lluvias moderadas en el centro de Amazonas, Vaupés, suroriente de Guainía y al occidente de Putumayo y Caquetá, incluyendo áreas de piedemonte. Para la noche, se advierte nubosidad variada con lluvias moderadas en el centro de Amazonas, Vaupés, suroriente de Guainía y al occidente de Putumayo y Caquetá, incluyendo áreas de piedemonte.</p> <p>SÁBADO. Cielo parcial a mayormente nublado. Lluvias ocasionales en sectores de Amazonas y Guainía, especialmente en horas de la mañana y de la tarde.</p>

Planeando tu día?
Descarga YA y conoce...



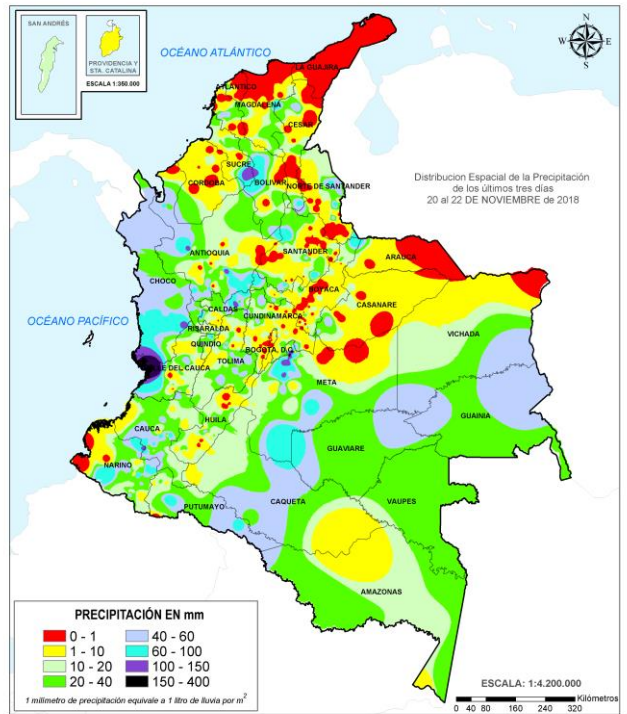
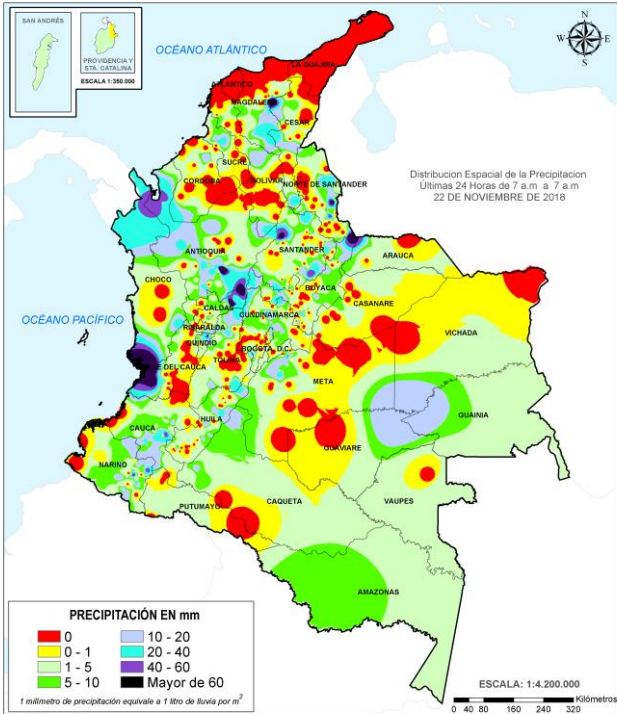
Consúltalo a diario y únete a la Cultura del Pronóstico del IDEAM

Disponible para  

MAPAS DE PRECIPITACIÓN

Precipitación diaria: desde las 07:00 a.m. del día jueves 22 de noviembre hasta las 7:00 a. m. del día viernes 23 de noviembre de 2018.

Precipitación últimos 3 días: desde las 7:00 a.m. del día martes 20 de noviembre hasta las 7:00 a.m. del día viernes 23 de noviembre de 2018.



ALERTAS VIGENTES E INFORMACIÓN ADICIONAL

Para mayor información sobre el pronóstico del estado del tiempo, informes técnicos diarios, comunicados especiales, mapas diarios de temperaturas máximas y mínimas e información diaria de precipitación se sugiere consultar los siguientes enlaces:

- [MAPA DIARIO DE TEMPERATURA MÁXIMA.](#)
- [MAPA DIARIO DE TEMPERATURA MÍNIMA.](#)

ALERTAS POR NIVELES DE LOS RÍOS

REGIÓN CARIBE	SITIOS PARA LOS CUALES SE GENERA LA ALERTA	ALERTA ROJA
<p>SE PREVÉN AFECTACIONES POR DESBORDAMIENTO DEL RÍO MAGDALENA EN EL ÁREA DE INFLUENCIA DEL MUNICIPIO DE EL BANCO.</p> <p>Se mantiene esta alerta dado que se prevé durante los próximos días que el nivel del río Magdalena a la altura del municipio El Banco, continúe con valores altos que superan la cota de afectación, por tanto, se recomienda a las autoridades de Gestión del Riesgo estar muy atentos al comportamiento de los niveles del río ante probables afectaciones por desbordamientos e inundaciones.</p> <p>PROBABILIDAD DE CRECIENTES SÚBITAS EN LOS RÍOS DEL URABÁ ANTIOQUEÑO.</p> <p>Se eleva esta alerta para los ríos del Golfo de Urabá, dado que se prevé continúen los incrementos súbitos en los niveles de los ríos León, Mulatos, Vijagual, Zungo, Chigorodó, Carepa, Apartado y Grande.</p>		

REGIÓN PACÍFICO	SITIOS PARA LOS CUALES SE GENERA LA ALERTA	ALERTA ROJA
<p>PROBABILIDAD DE CRECIENTES SÚBITAS EN LA CUENCA DEL RÍO SAN JUAN DE ATRATO</p> <p>Se mantiene el nivel de alerta dado que se prevé continúen los niveles altos en el cauce principal del río San Juan y sus afluentes los ríos Tamaná, Condoto, Cajón, Sipí, Capoma, Calima y Munguidó, entre otros a la altura de los municipios de Tadó, Santa Rita, Sipí, Medio San Juan y litoral de San Juan.</p> <p>PROBABILIDAD DE CRECIENTES SÚBITAS EN LA CUENCA DEL RÍO PATÍA.</p> <p>Se mantiene esta alerta para el Patía y sus afluentes los ríos Guachicono, Guaitara, Pasto, Juanambú y Mayo entre otros dadas las condiciones favorables que se presentan en la cuenca para la ocurrencia de crecientes súbitas. No se descarta que esta condición hidrológica se refleje en los demás cauces superficiales de la cuenca del río Patía.</p>		

ALERTAS POR NIVELES DE LOS RÍOS

REGIÓN ANDINA	SITIOS PARA LOS CUALES SE GENERA LA ALERTA	ALERTA ROJA
<p>PROBABILIDAD DE CRECIENTES SÚBITAS EN LA CUENCA DEL RÍO SUÁREZ Se mantiene esta alerta en la cuenca del río Suárez, ya que las condiciones propicias para la ocurrencia de crecientes súbitas persisten actualmente tanto para el cauce principal como para sus afluentes como el río Monquirá y la quebrada Honda. NOTA: El día de hoy en la Vereda el Venado se presentó una creciente del Río Tolota, afectando la escuela y parte de la infraestructura vial, el día de mañana el equipo de Gestión del riesgo del Municipio se dirigirá hacia la vereda para observar las afectaciones y posibles soluciones, para este fenómeno.</p> <p>PROBABILIDAD DE CRECIENTES SÚBITAS Y NIVELES ALTOS EN CORRIENTES DEL VALLE DE ABURRÁ. Se eleva esta alerta dado que se prevén incrementos en los niveles de las quebradas que atraviesen la ciudad, como La Loca, Canadá Negra, Mal Paso entre otras, incluido el río Medellín. Igual prevención se hace para varios sectores del Valle de Aburrá, especialmente para los municipios de Itagüí, La Estrella, Bello, Envigado y Caldas.</p>		

ALERTAS POR NIVELES DE LOS RÍOS

REGIÓN CARIBE	SITIOS PARA LOS CUALES SE GENERA LA ALERTA	ALERTA NARANJA
---------------	--	----------------

NIVELES ALTOS EN LA CUENCA MEDIA Y BAJA DEL RÍO ATRATO

Se mantiene esta alerta para el cauce principal del río Atrato, desde el municipio Bagadó hacia aguas abajo y en Vigía del Fuerte; y para sus aportantes como son los ríos Bebaramá, Murindó, Bojayá, Napipí, Opopadó, Salaqui, Cacarica, entre otros que drenan al río Atrato en la cuenca media y baja.

PROBABILIDAD DE CRECIENTES SÚBITAS EN LA CUENCA ALTA DEL RÍO ATRATO.

Se mantienen esta alerta por probabilidad de crecientes súbitas en el cauce principal del río Atrato y sus afluentes en la cuenca alta, como los ríos Quito, Andágueda, Cabí entre otros.

PROBABILIDAD DE CRECIENTES SÚBITAS EN RÍOS DE MONTAÑA DEL DEPARTAMENTO DE ANTIOQUIA (APORTANTES A LA CUENCA DEL RÍO ATRATO).

Se mantiene esta alerta por probabilidad de crecientes súbitas en las cuencas de los ríos Murrí y Sucio, entre otros que drenan al río Atrato en su cuenca media y baja, especial atención al río Uramita y otros afluentes de la parte alta de la cuenca del río Sucio, a la altura de los municipios de Cañasgordas, Uramita y Dabeiba.

NIVEL ALTO EN LA CUENCA BAJA DEL RÍO CAUCA.

Continúa en alerta roja para la cuenca baja del río Cauca, dado que se pronostica persista niveles altos a la altura de los municipios entre Guaranda (Sucre) y Achí (Bolívar), con valores que superan la cota de afectación. El IDEAM recomienda a la población ribereña y a las autoridades de Gestión del Riesgo, tomen las medidas pertinentes necesarias ante probables afectaciones por desbordamientos e inundaciones en estos municipios.

REGIÓN ORINOQUIA	SITIOS PARA LOS CUALES SE GENERA LA ALERTA	ALERTA NARANJA
------------------	--	----------------

SE PREVÉN CRECIENTES SÚBITAS EN APORTANTES A LA CUENCA ALTA DEL RÍO META.

Se mantiene esta alerta debido a que se prevé incrementos súbitos en los niveles de los ríos que descienden del piedemonte llanero, especialmente en las cuencas de los ríos Guayuriba, Guatiquía, Guamal-Humadea, Humea y Negro, entre otros dado la saturación de cuencas.

PROBABILIDAD DE CRECIENTES SÚBITAS EN LA CUENCAS DE LOS RÍOS ARIARI, GUEJAR Y GUAPE.

Se mantiene esta alerta ante la alta probabilidad de crecientes súbitas en las cuencas de los ríos Ariari, Guejar y Guape.

ALERTAS POR NIVELES DE LOS RÍOS

REGIÓN ANDINA	SITIOS PARA LOS CUALES SE GENERA LA ALERTA	ALERTA NARANJA
<p>CRECIENTES SÚBITAS EN LOS AFLUENTES AL ALTO MAGDALENA</p>		
<p>Se mantiene esta alerta por las crecientes súbitas que se están registrando en los ríos Paéz, Yaguará y otros directos al alto Magdalena en el departamento de Huila.</p>		
<p>PROBABILIDAD DE CRECIENTES SÚBITAS EN LA CUENCA DEL RÍO OPÓN.</p>		
<p>Se mantiene esta alerta dadas las fluctuaciones moderadas que se han registrado en los niveles del río Opón y sus afluentes, especialmente en el río La Colorada.</p>		
<p>PROBABILIDAD DE CRECIENTES SÚBITAS EN LA CUENCA DEL RÍO MINERO (CARARE).</p>		
<p>Se mantiene esta alerta en los ríos Minero (Carare) y Blanco y otras corrientes aportantes al río Magdalena entre el río Negro y Minero.</p>		
<p>PROBABILIDAD DE CRECIENTES SÚBITAS EN EL RÍO LEBRIJA.</p>		
<p>Se mantiene esta alerta ya que se pronostican aumentos en los niveles del río Lebrija y sus principales aportantes, como el río Surata a la altura del municipio de Bucaramanga y el río Lebrija aguas abajo del municipio de Papayal.</p>		
<p>PROBABILIDAD DE INCREMENTOS EN LA CUENCA DEL RÍO SOGAMOSO.</p>		
<p>Se mantiene esta alerta dado el aumento moderado de caudal registrado en la cuenca alta del río Sogamoso, a la altura del municipio de Zapatoca.</p>		
<p>PROBABILIDAD DE CRECIENTES SÚBITAS EN LA CUENCA DEL RÍO FONCE.</p>		
<p>Se mantiene esta alerta en la cuenca del río Fonce, ya que se pronostican ascensos en el nivel en los cauces principales y sus afluentes como el río Mogoticos, Rienta y Ture, especialmente a la altura de los municipios de San Gil, Mogotes y Charalá.</p>		
<p>NIVEL ALTO EN EL RÍO MAGDALENA EN PUERTO WILCHES</p>		
<p>Continúan los niveles altos del río Magdalena a la altura de Puerto Wilches, como consecuencia de los incrementos que se han registrado en aportantes como Carare, Opón, Lebrija y Sogamoso entre otros.</p>		
<p>PROBABILIDAD DE CRECIENTES SÚBITAS EN LAS CUENCAS DE LOS RÍOS LA MIEL, GUARINÓ Y DIRECTOS AL MAGDALENA</p>		
<p>Se eleva esta alerta dado que los suelos de la cuenca de los ríos la Miel, Guarinó y otros directos al Magdalena se encuentran saturados, condición hidrológica que podría aumentar la probabilidad de ocurrencia de crecientes súbitas.</p>		

ALERTAS POR NIVELES DE LOS RÍOS

REGIÓN ANDINA	SITIOS PARA LOS CUALES SE GENERA LA ALERTA	ALERTA NARANJA
<p>PROBABILIDAD DE CRECIENTES SÚBITAS EN AFLUENTES AL RÍO CAUCA EN EL DEPARTAMENTO DE CAUCA.</p> <p>Se mantienen esta alerta dado que se pronostican incrementos súbitos en el nivel de los ríos Molino, Sucio, Hondo, Sabanetas, Palo, Palace, Piendamo, Salado, Ovejas, Quinamayo, Timba y sus aportantes de la cuenca alta (departamento de Cauca).</p>		
<p>PROBABILIDAD DE CRECIENTES SÚBITAS EN AFLUENTES AL RÍO CAUCA EN EL DEPARTAMENTO DE VALLE DEL CAUCA.</p> <p>Se mantiene esta alerta por posibles incrementos súbitos en el nivel de los ríos Claro, Molinos, Paila, Tuluá, Morales, Guadalajara, Jamundí, Lili, Meléndez, Cañaveralejo, Desbaratado, Bugalagrande, Guachal, Guabas, Pescador y las Cañas, así como para los ríos que atraviesan la ciudad de Cali, tales como Bolo, Fraile, Parraga, Amaime y sus aportantes como el río Cerrito y Río Nima, y la cuenca del río Guavas.</p>		
<p>PROBABILIDAD DE CRECIENTES SÚBITAS EN LOS RÍOS DEL EJE CAFETERO.</p> <p>Se mantienen esta alerta dada la probabilidad de incrementos súbitos en el nivel de los ríos Arma (municipio de Aguadas, Caldas), Chinchiná (municipio de Palestina, Caldas), Risaralda (municipio de Belalcázar, Caldas), Mapa (municipio de Apia, Risaralda), quebrada La Nona (Risaralda), río Otún (municipio Dos Quebradas) y río La Vieja (municipio de Caicedonia) y demás aportantes al río Cauca.</p>		
<p>PROBABILIDAD DE CRECIENTES SÚBITAS EN LOS RÍOS DE MONTAÑA Y DIFERENTES CORRIENTES DEL DEPARTAMENTO DE ANTIOQUIA (APORTANTES AL RÍO CAUCA).</p> <p>Se mantiene esta alerta por probabilidad moderada de incrementos súbitos en el nivel de los ríos Arma, Amagá, San Juan, Porce, Tarazá, San José, Tenche, El Bagre, Nechí y sus afluentes, entre otros ríos de montaña que drenan hacia el río Cauca.</p>		
<p>PROBABILIDAD DE CRECIENTES SÚBITAS EN LOS RÍOS DE MONTAÑA Y DIFERENTES CORRIENTES DEL DEPARTAMENTO DE ANTIOQUIA (APORTANTES AL RÍO MAGDALENA).</p> <p>Se mantiene esta alerta para la cuenca de los ríos Nare, Buey, San Bartolo, Cimitarra y sus afluentes (aportantes al río Magdalena), especialmente el río Nare donde en las últimas horas se ha registrado incrementos de nivel.</p>		
<p>PROBABILIDAD DE CRECIENTES SÚBITAS EN LOS AFLUENTES AL RÍO CHICAMOCHA.</p> <p>Probabilidad moderada de crecientes súbitas en varias corrientes de la cuenca del Chicamocha como son en el río Tuta (municipio de Tuta), río Pesca (municipio de Pesca), río Nevado (Municipios de Güican y Cocuy), en quebradas de los municipios de Guacamayas, Panqueva, el Espino y Chiscas y en demás aportantes, así como para el cauce principal del río Chicamocha (municipios de Sotaquirá, Nobsa, Tibasosa). NOTA: Dado el anuncio de descarga del Lago Sochagota anunciado para el día miércoles 21 de noviembre y hasta el viernes 23 de noviembre, se recomienda especial atención en los municipios de Paipa, Duitama, Sogamoso, Nobsa, Tibasosa y Santa María de Viterbo.</p>		

ALERTAS POR NIVELES DE LOS RÍOS

REGIÓN PACÍFICO

SITIOS PARA LOS CUALES SE GENERA LA ALERTA

ALERTA NARANJA

SE PREVÉN CRECIENTES SÚBITAS EN LOS RÍOS BAUDÓ Y DIRECTOS AL OCÉANO PACÍFICO.

Dada la saturación actual de las cuencas que vierten sus aguas al Océano Pacífico, no se descartan crecientes súbitas en los ríos Baudó, Jella, Chocolatal (Bahía Solano) y otros directos al Océano Pacífico.

SE PREVÉN ASCENSOS SÚBITOS EN LOS NIVELES DE LOS RÍOS DEL LITORAL DEL CAUCA Y VALLE DEL CAUCA.

Se prevén incrementos súbitos en el nivel de los ríos Guapi, Timbiquí, Saija, San Juan de Micay (departamento de Cauca) y Dagua y Anchicayá, Naya, Yurumanguí, Cajambre, Mayorquín y Raposo (departamento de Valle del Cauca).

PROBABILIDAD DE CRECIENTES SÚBITAS EN LA CUENCA DEL RÍO MIRA.

Los niveles en la cuenca del río Mira y sus afluentes como el río Guiza (municipio de Ricaurte) se mantiene aún altos con nivel moderado de ocurrencia de crecientes súbitas en sus principales aportantes, por lo que se mantiene el nivel de alerta para la toda cuenca del río Mira.

ALERTAS POR NIVELES DE LOS RÍOS

REGIÓN ANDINA	SITIOS PARA LOS CUALES SE GENERA LA ALERTA	ALERTA AMARILLA
<p>PROBABILIDAD DE INCREMENTOS SÚBITOS EN LA CUENCA DEL RÍO SUMAPAZ Los niveles del río Sumapaz a la altura de los municipios de Cabrera y Silvania, han registrado variadas fluctuaciones con tendencia moderada al ascenso en el cauce principal y sus afluentes.</p> <p>PROBABILIDAD DE CRECIENTES SÚBITAS EN APORTANTES AL BOGOTÁ. Se mantiene el nivel de alerta ante la probabilidad de incrementos súbitos en aportantes al Bogotá y sus afluentes como son los ríos Frío, Salitre-Juan Amarillo, Fucha y Tunjuelo, entre ellas el río Arzobispo, quebrada La Vieja, quebrada Los Molinos, río San Cristóbal, canal Cundinamarca y río Apulo.</p> <p>PROBABILIDAD DE CRECIENTES SÚBITAS EN LOS RÍOS DEL TOLIMA Se mantiene esta alerta dado que se prevé incrementos moderados en los niveles de los ríos Gualí, Lagunilla, Totaré, Coello, Opia, Luisa, Ata, Aipe, Chenche, Saldaña, Guadalajara, San Pedro, Tetuán, Ortega, Cucuana y en aportantes al embalse de Prado, especialmente los ríos Cuinde, Cunday, Negro y Prado.</p> <p>PROBABILIDAD DE CRECIENTES SÚBITAS EN LA CUENCA DEL RÍO NEGRO (CUNDINAMARCA) Probabilidad baja de incrementos súbitos en los niveles del río Negro y sus afluentes. El IDEAM recomienda a la población ribereña y a las autoridades locales mantenerse atentos al aumento de nivel en estos cauces.</p> <p>NIVEL ALTO EN EL RÍO MAGDALENA ENTRE PUERTO NARE Y SAN PABLO. Continúan los niveles altos del río Magdalena en el tramo entre Puerto Nare (Antioquia) y San Pablo (Bolívar), los cuales se encuentran en el nivel de alerta amarilla.</p>		

ALERTAS POR NIVELES DE LOS RÍOS

REGIÓN CARIBE	SITIOS PARA LOS CUALES SE GENERA LA ALERTA	ALERTA AMARILLA
<p>NIVELES ALTOS EN LA CUENCA BAJA DEL RÍO SAN JORGE (LA MOJANA). Se mantiene este umbral de alerta por posibles incrementos significativos en los niveles, tanto en los aportantes como en el cauce principal en los municipios de Achí y Pinillos (Bolívar). Se recomienda especial atención a las ciénagas de la región de La Mojana, cuencas bajas de los ríos San Jorge y Cauca.</p> <p>CRECIENTES SÚBITAS EN LA CUENCA ALTA DEL RÍO SAN JORGE. Se mantiene esta alerta por crecientes súbitas registradas en el río San Jorge a la altura del municipio de Montelíbano y en sus afluentes en la cuenca alta.</p> <p>NIVELES ALTOS EN EL CANAL DEL DIQUE. Se mantiene esta alerta dado que se pronostica que persista el ascenso moderado en los niveles en el Canal del Dique, con valores en el rango de altos históricos para la época.</p> <p>PROBABILIDAD DE CRECIENTES SÚBITAS EN LOS RÍOS DE QUE DESCENDEN DE LA SIERRA NEVADA DE SANTA MARTA. Se mantiene esta alerta dada la probabilidad de ocurrencia de crecientes súbitas en los ríos Manzanares, Gaira, Minca, Toribio, Piedras, Guachaca, Buritaca, Tucurínca, Fundación y Aracataca, que descienden de la Sierra Nevada de Santa Marta.</p> <p>PROBABILIDAD DE CRECIENTES SÚBITAS EN LOS RÍOS DEL CATATUMBO. Se mantiene esta alerta sobre el río Catatumbo (municipio de La Gabarra) principalmente. No se descartan incrementos en el río Pamplonita en la ciudad de Cúcuta. También se resalta la probabilidad de crecientes súbitas por condiciones similares en los ríos Algodonal, Tarra, Socuavo, Nuevo Presidente, Sardinata, y Tibú. La recomendación para la población ribereña y a las autoridades locales, es continuar atentos al incremento de estos ríos y sus principales afluentes.</p>		

ALERTAS POR NIVELES DE LOS RÍOS

REGIÓN AMAZONIA	SITIOS PARA LOS CUALES SE GENERA LA ALERTA	ALERTA AMARILLA
<p>PROBABILIDAD DE INCREMENTOS MODERADOS EN EL NIVEL DE LOS RÍOS MOCOA, SANGOYACO Y MULATO, UBICADOS EN LA PARTE ALTA DE LA CUENCA DEL RÍO CAQUETÁ. Disminución de la probabilidad de incrementos moderados en los niveles del río Mocoa y sus afluentes, especialmente los ríos Sangoyaco y Mulato (aportantes de la cuenca alta del río Caquetá).</p> <p>PROBABILIDAD DE INCREMENTOS MODERADOS EN EL NIVEL DE LOS RÍOS BODOQUERO, ORTEGUAZA Y PESCADO, UBICADOS EN LA CUENCA ALTA DEL RÍO CAQUETÁ. Se pronostica persistan los incrementos de carácter ligero en el nivel de los ríos Ortegaza y Bodoquero, en los municipios de Florencia y Morelia (Caquetá), por lo que no se descarta una situación similar para las cuencas vecinas como la del río Pescado y sus afluentes.</p>		

REGIÓN ORINOQUIA	SITIOS PARA LOS CUALES SE GENERA LA ALERTA	ALERTA AMARILLA
<p>PROBABILIDAD DE CRECIENTES SÚBITAS EN LOS APORTANTES AL RÍO ARAUCA. Se mantiene esta alerta debido a la probabilidad de crecientes súbitas en las cuencas de los ríos Maragua, Cobugón y Cobaría.</p>		

ALERTAS POR AMENAZAS DE DESLIZAMIENTO

ALERTA ROJA:

Amenaza alta a muy alta por deslizamientos de tierra detonados por lluvias, localizados en los siguientes municipios:

ALERTA NARANJA:

Amenaza moderada por deslizamientos de tierra detonados por lluvias, localizados en los siguientes municipios:

REGIÓN ANDINA	SITIOS PARA LOS CUALES SE GENERA LA ALERTA	ALERTA ROJA
ANTIOQUIA: Peñol. CALDAS: Samaná. HUILA: Teruel.		
REGIÓN PACÍFICO	SITIOS PARA LOS CUALES SE GENERA LA ALERTA	ALERTA ROJA
VALLE DEL CAUCA: Buenaventura.		
REGIÓN ORINOQUIA	SITIOS PARA LOS CUALES SE GENERA LA ALERTA	ALERTA ROJA
META: Acacías, Restrepo y Villavicencio.		
REGIÓN CARIBE	SITIOS PARA LOS CUALES SE GENERA LA ALERTA	ALERTA NARANJA
BOLÍVAR: Achí, Montecristo, San Jacinto del Cauca y Tiquisio (Puerto Rico).		
REGIÓN ANDINA	SITIOS PARA LOS CUALES SE GENERA LA ALERTA	ALERTA NARANJA
ANTIOQUIA: Abriaquí, Argelia, Cañasgordas, Fredonia, Frontino, Nariño, Puerto Triunfo, San Francisco, San Luis y Uramita. BOYACÁ: Cubará. CALDAS: La Dorada, Manzanares, Marquetalia, Norcasia, Pensilvania y Victoria. CUNDINAMARCA: Guayabetal y Medina. NORTE DE SANTANDER: Toledo. QUINDÍO: Salento. RISARALDA: Belén de Umbría. SANTANDER: Charalá, Coromoro y Encino. TOLIMA: Carmen de Apicalá, Cunday, Fresno, Honda, Icononzo, Mariquita, Melgar, Suárez y Villarrica.		

ALERTAS POR AMENAZAS DE DESLIZAMIENTO

ALERTA ROJA:

Amenaza alta a muy alta por deslizamientos de tierra detonados por lluvias, localizados en los siguientes municipios:

ALERTA NARANJA:

Amenaza moderada por deslizamientos de tierra detonados por lluvias, localizados en los siguientes municipios:

REGIÓN PACÍFICO	SITIOS PARA LOS CUALES SE GENERA LA ALERTA	ALERTA NARANJA
	<p>CAUCA: Balboa, Bolívar, El Tambo, López, Patía (El Bordo), Sucre y Timbiquí. CHOCÓ: Lloró, Quibdó, Río Quito (Paimadó) y Riosucio. NARIÑO: Barbacoas, Leiva y Ricaurte. VALLE DEL CAUCA: Calima (El Darién) y Dagua.</p>	
REGIÓN ORINOQUIA	SITIOS PARA LOS CUALES SE GENERA LA ALERTA	ALERTA NARANJA
	<p>META: Cubarral, Cumaral, El Calvario, El Castillo, El Dorado y Guamal.</p>	
REGIÓN AMAZONÍA	SITIOS PARA LOS CUALES SE GENERA LA ALERTA	ALERTA NARANJA
	<p>CAQUETÁ: San José del Fragua.</p>	
REGIÓN CARIBE	SITIOS PARA LOS CUALES SE GENERA LA ALERTA	ALERTA AMARILLA
	<p>CESAR: Agustín Codazzi, Curumaní, El Copey, La Gloria, Pailitas, Pelaya y Valledupar. CÓRDOBA: Montelíbano, Puerto Libertador y San Jose de Ure. LA GUAJIRA: Dibulla, El Molino, Fonseca, La Jagua del Pilar, San Juan del Cesar y Villanueva. MAGDALENA: Ciénaga, Fundación y Santa Marta.</p>	
REGIÓN ANDINA	SITIOS PARA LOS CUALES SE GENERA LA ALERTA	ALERTA AMARILLA
	<p>ANTIOQUIA: Abejorral, Amagá, Amalfi, Andes, Angelópolis, Anorí, Armenia, Belmira, Betulia, Briceño, Buriticá, Cáceres, Caicedo, Caldas, Campamento, Caracolí, Caramanta, Ciudad Bolívar, Concordia, Dabeiba, Ebéjico, Giraldo, Heliconia, Ituango, La Unión, Maceo, Marinilla, Medellín, Montebello, Olaya, Puerto Berrío, Puerto Nare, Remedios, Sabanalarga, Salgar, San Carlos, San Jerónimo, San Pedro de Los Milagros, Santa Bárbara, Santa Fe de Antioquia, Segovia, Sonsón, Sopetrán, Tarazá, Titiribí, Urrao, Valdivia, Yalí, Yarumal, Yolombó y Zaragoza.</p>	

ALERTAS POR AMENAZAS DE DESLIZAMIENTO

ALERTA ROJA:

Amenaza alta a muy alta por deslizamientos de tierra detonados por lluvias, localizados en los siguientes municipios:

ALERTA NARANJA:

Amenaza moderada por deslizamientos de tierra detonados por lluvias, localizados en los siguientes municipios:

REGIÓN ANDINA	SITIOS PARA LOS CUALES SE GENERA LA ALERTA	ALERTA AMARILLA
	<p>BOYACÁ: Almeida, Aquitania, Betétiva, Boavita, Buenavista, Campohermoso, Chinavita, Chita, Chivor, Coper, Corrales, Covarachía, Duitama, El Espino, Gámeza, Garagoa, Guicán, La Uvita, La Victoria, Labranzagrande, Macanal, Maripí, Miraflores, Mongua, Moniquirá, Muzo, Otanche, Pachavita, Páez, Pajarito, Panqueba, Pauna, Paya, Paz de Rio, Pesca, Pisba, Puerto Boyacá, Quípama, Rondón, Saboyá, San Eduardo, San José de Pare, San Luis de Gaceno, San Mateo, San Pablo de Borbur, Santana, Soatá, Socha, Socotá, Sogamoso, Susacón, Tasco, Tibaná, Tópaga, Turmequé, Úmbita y Ventaquemada.</p> <p>CALDAS: Aguadas, Chinchiná, Filadelfia, La Merced, Manizales, Marmato, Marulanda, Neira, Pácora, Salamina, Supia y Villamaria.</p> <p>CUNDINAMARCA: Agua de Dios, Albán, Anapoima, Anolaima, Apulo, Arbeláez, Beltrán, Bituima, Bojacá, Bogotá, D.C., Cabrera, Cachipay, Caparrapí, Cáqueza, Carmen de Carupa, Chaguaní, Chipaque, Choachí, Chocontá, Cogua, Cucunubá, El Colegio, El Peñón, El Rosal, Facatativá, Fusagasugá, Gachalá, Gachetá, Gama, Granada, Guaduas, Guatavita, Guayabal de Síquima, Gutiérrez, Jerusalén, Junín, La Calera, La Mesa, La Palma, La Peña, Lenguaque, Machetá, Manta, Nilo, Nimaima, Nocaima, Pacho, Paima, Pandi, Pasca, Pulí, Quebradanegra, Quetame, Quipile, San Antonio de Tequendama, San Bernardo, San Cayetano, San Juan de Rioseco, Sasaima, Sesquilé, Sibaté, Silvania, Soacha, Subachoque, Suesca, Supatá, Sutatausa, Tabio, Tausa, Tena, Tibacuy, Tocaima, Topaipí, Ubalá, Útica, Venecia, Vergara, Viani, Villagómez, Villapinzón, Villeta, Viotá, Yacopí, Zipacón y Zipaquirá.</p> <p>HUILA: Aipe, Altamira, Colombia, Guadalupe, La Plata, Neiva, Pitalito, Saladoblanco, San Agustín, Santa María, Suaza y Tarqui.</p> <p>NORTE de SANTANDER: Ábrego, Arboledas, Cáchira, Cócota, Chinácota, Chitagá, Convención, Cúcuta, Cucutilla, Durania, El Tarra, El Zulia, Gramalote, Hacarí, Labateca, Lourdes, Mutiscua, Ocaña, Pamplona, Salazar, San Calixto, Santiago, Sardinata, Silos, Teorama y Villa Caro.</p> <p>QUINDÍO: Calarcá y Córdoba.</p> <p>RISARALDA: Santa Rosa de Cabal.</p> <p>SANTANDER: Aguada, Albania, Barbosa, Bucaramanga, Carcasí, Cerrito, Charta, Chipatá, Concepción, Confines, Contratación, El Guacamayo, El Playón, Florián, Floridablanca, Girón, Guaca, Guavatá, Güepsa, La Belleza, La Paz, Landázuri, Lebrija, Macaravita, Málaga, Matanza, Mogotes, Oiba, Onzaga, Piedecuesta, Puente Nacional, Rionegro, San Andrés, San Benito, San Miguel, San Vicente de Chucurí, Santa Helena del Opón, Suratá, Tona, Valle de San José, Vélez.</p> <p>TOLIMA: Alpujarra, Anzoátegui, Armero (Guayabal), Ataco, Cajamarca, Casabianca, Chaparral, Dolores, Falan, Herveo, Ibagué, Lérida, Líbano, Murillo, Natagaima, Ortega, Palocabildo, Planadas, Prado, Purificación, Rioblanco, Roncesvalles, Rovira, San Antonio, Villahermosa.</p>	

ALERTAS POR AMENAZAS DE DESLIZAMIENTO

ALERTA ROJA:

Amenaza alta a muy alta por deslizamientos de tierra detonados por lluvias, localizados en los siguientes municipios:

ALERTA NARANJA:

Amenaza moderada por deslizamientos de tierra detonados por lluvias, localizados en los siguientes municipios:

REGIÓN PACÍFICO	SITIOS PARA LOS CUALES SE GENERA LA ALERTA	ALERTA AMARILLA
<p>CAUCA: Almaguer, Buenos Aires, Caldone, Corinto, Inzá, Jambaló, La Sierra, La Vega, Miranda, Páez (Belalcázar), Piamonte, Piendamó, Popayán, Rosas, Santa Rosa, Santander de Quilichao, Silvia, Sotará (Paispamba), Toribío y Totoró.</p> <p>CHOCÓ: Bahía Solano (Mutis), Bojayá (Bellavista), El Carmen, San José del Palmar y Sipí.</p> <p>NARIÑO: Albán (San José), Buesaco, Cumbitara, Linares, Samaniego, San Pedro de Cartago (Cartago) y Tumaco.</p> <p>VALLE DEL CAUCA: Buga, Bugalagrande, El Cairo, El Cerrito, El Dovio, Florida, Palmira, San Pedro, Sevilla, Tuluá, Versalles, Vijes y Yumbo.</p>		

REGIÓN ORINOQUIA	SITIOS PARA LOS CUALES SE GENERA LA ALERTA	ALERTA AMARILLA
<p>ARAUCA: Saravena y Tame.</p> <p>CASANARE: Aguazul, Chámeza, Hato Corozal, La Salina, Monterrey, Nunchía, Paz de Ariporo, Pore, Recetor, Támara, Tauramena y Yopal.</p> <p>META: Lejanías y San Juanito.</p>		

REGIÓN AMAZONIA	SITIOS PARA LOS CUALES SE GENERA LA ALERTA	ALERTA AMARILLA
<p>CAQUETÁ: Belén de Los Andaquíes, Morelia y Puerto Rico.</p> <p>PUTUMAYO: Mocoa.</p>		

ALERTAS POR AMENAZAS DE DESLIZAMIENTO

ALERTA ROJA:

Amenaza alta a muy alta por deslizamientos de tierra detonados por lluvias, localizados en los siguientes municipios:

ALERTA NARANJA:

Amenaza moderada por deslizamientos de tierra detonados por lluvias, localizados en los siguientes municipios:

SECTORES VIALES IDENTIFICADOS CON POTENCIALIDAD DE DESLIZAMIENTOS de TIERRA, EN LOS CUALES GENERAN ALERTAS

DEPARTAMENTO	SECTOR VIAL
ANTIOQUIA	Medellín - Apartadó Medellín - Quibdó Bogotá - Medellín – Bogotá. Santafé de Antioquia – Medellín Santuario - Cruce Ruta 45 (Caño Alegre) Medellín – Costa Atlántica a la altura de Valdivia. Cisneros - Puerto Berrio (Incluye el Puente sobre el Río Magdalena) Dabeiba - Rubicón Puente Aurrá - Medellín Rubicón - Santafé de Antioquia El Cinco – Fredonia. La Bodega – Tarso – Pueblo Rico La Ye – Amagá – Angelópolis Rionegro – Medellín Santa Fè de Antioquia – Cañasgordas Autopista – Aquitania. Montebello – Versailles
BOYACÁ	Cruce Ruta 45 (Dos y Medio) - Otanche Puente Nacional - San Gil Tunja - Barbosa
CALDAS	La Felisa - La Pintada Puente La Libertad – Fresno Manizales - Fresno
CAUCA	Mocoa - San Juan de Villalobos Munchique - Popayán Popayán - El Rosario Puerto Bello - San José del Fragua Timbío - El Tablón
CHOCÓ	Las Animas - Mumbú Quibdó - La Mansa Río Pató (El Afirmado) Río Pató (El Afirmado) - La Ye (Las Animas)

ALERTAS POR AMENAZAS DE DESLIZAMIENTO

SECTORES VIALES IDENTIFICADOS CON POTENCIALIDAD DE DESLIZAMIENTOS de TIERRA, EN LOS CUALES GENERAN ALERTAS

DEPARTAMENTO	SECTOR VIAL
CUNDINAMARCA	Girardot - Silvania - Bogotá (Bosa) Honda – Villeta Machetá - Guateque Villeta - Bogotá Yacopí - La Palma
META	Bogotá (El Portal) - Villavicencio Pipiral - Villavicencio Puente Guatiquía - Los Caballos Ye de Granada - Paso por el Puente sobre el Río Ocoa
QUINDIO	Armenia - La Línea Armenia-Pereira Calarcá - La Cabaña
RISARALDA	Armenia-Pereira
SANTANDER	Bucaramanga – El Playón Puente Nacional - San Gil Bucaramanga - Cucuta
TOLIMA	Armenia - La Línea Fresno - Honda Girardot - Silvania - Bogotá (Bosa) Ibagué - Mariquita La Línea - Cajamarca Puente La Libertad - Fresno San Rafael - El Paso
NARIÑO	Pasto – Popayán. Pasto - Mojarras

ALERTAS POR AMENAZAS DE INCENDIOS DE LA COBERTURA VEGETAL

ALERTA ROJA:

Amenaza Alta o muy alta de ocurrencia de incendios de la cobertura vegetal en zonas de bosques, cultivos y pastos, localizados en los siguientes municipios y sectores aledaños:

ALERTA NARANJA:

Amenaza moderada de ocurrencia de incendios de la cobertura vegetal en zonas de bosques, cultivos y pastos, localizados en los siguientes municipios y sectores aledaños:

REGIÓN CARIBE	SITIOS PARA LOS CUALES SE GENERA LA ALERTA	ALERTA ROJA
<p>ATLÁNTICO: Barranquilla, Candelaria, Puerto Colombia y Tubará. LA GUAJIRA: Albania, Maicao, Manaure y Uribia. MAGDALENA: El Piñón, El Retén, Pivijay, Puebloviejo, Remolino y Salamina.</p>		

REGIÓN ORINOQUÍA	SITIOS PARA LOS CUALES SE GENERA LA ALERTA	ALERTA ROJA
<p>CASANARE: Maní. META: Puerto Gaitán y Puerto López.</p>		

REGIÓN CARIBE	SITIOS PARA LOS CUALES SE GENERA LA ALERTA	ALERTA NARANJA
<p>ATLÁNTICO: Campo De La Cruz, Galapa, Polonuevo, Ponedera, Sabanalarga y Santo Tomás. BOLÍVAR: Córdoba, El Carmen De Bolívar, Turbaco y Zambrano. LA GUAJIRA: Riohacha. MAGDALENA: Cerro De San Antonio, Plato, Sabanas De San Ángel, Sitionuevo y Tenerife.</p>		

ALERTAS METEOMARINA

MAR CARIBE

**ALERTA
AMARILLA**

POR PLEAMAR

La marea astronómica influenciará sectores del litoral Caribe colombiano, especialmente la zona central, desde el día de hoy 23 hasta el 29 de noviembre; igualmente, para el próximo 27 de este mes, se espera una de las pleamares más significativas en el archipiélago de San Andrés, Providencia y Santa Catalina. Por lo anterior, se recomienda a habitantes costeros estar atentos a la evolución del fenómeno.

OCÉANO PACÍFICO

**ALERTA
AMARILLA**

POR PLEAMAR

Hasta el 30 de noviembre la zona central del litoral Pacífico nacional estará influenciada por una de las pleamares más significativas del mes, debido a la marea astronómica. Por lo anterior, se recomienda a habitantes costeros estar atentos a la evolución del fenómeno.

°C: grados Celsius

m: metros

mm: milímetros

msnm: metros sobre nivel del mar

Km/h: kilómetros por hora

HLC: hora local colombiana

GOES: Geostationary Operational Environmental Satellites (Satélite Geoestacionario Operacional Ambiental).

GOES-16 es el designado GOES-Este, localizado en 75° W sobre el ecuador geográfico.

PNN: Parque Nacional Natural

SFF: Santuario de Fauna y Flora



ALERTA ROJA. PARA TOMAR ACCIÓN Advierte al Sistema Nacional de Gestión del Riesgo de Desastres sobre el peligro de un fenómeno y sus efectos adversos sobre la población. Se emite una alerta sólo cuando la identificación de un evento extraordinario indique la amenaza inminente y cuando la gravedad del fenómeno requiera atención prioritaria de los comités departamentales y locales.



ALERTA NARANJA. PARA PREPARARSE Indica la amenaza de un fenómeno. No implica riesgo inmediato por lo que es catalogado como un mensaje para informarse y prepararse. El aviso implica vigilancia continua ya que las condiciones son propicias para el desarrollo de un suceso natural.



ALERTA AMARILLA. PARA INFORMARSE Se emite cuando las condiciones hidrometeorológicas son favorables para la ocurrencia de un fenómeno natural y pueden aumentar el riesgo según los pronósticos. Por sus características, este nivel está encaminado a informar.

CONDICIONES NORMALES Indica que no existe ninguna clase de alerta para la región o zona mencionada.

YOLANDA GONZÁLEZ | Director General

MERY E. FERNÁNDEZ | Jefe Oficina del Servicio de Pronósticos y Alertas

Profesionales de Turno:

Sandra Fajardo, Sonia Bermúdez, Juan Acosta, Alfonso López, Mauricio Torres y Julián Urrea.

<http://www.ideam.gov.co>

Correos electrónicos: servicio@ideam.gov.co, alertas@ideam.gov.co

Calle 25D # 96B – 70, Piso 3. Bogotá, D.C., Colombia.

Teléfono: 3075625 Ext. 1334–1336.

Síganos en:

