

INFORME TÉCNICO DIARIO N° 324

El IDEAM comunica al Sistema Nacional de Gestión del Riesgo (SNGR) y al Sistema Nacional Ambiental (SINA).

Bogotá D. C., martes 20 de noviembre de 2018.

Hora de actualización:
12:30 p.m. HLC

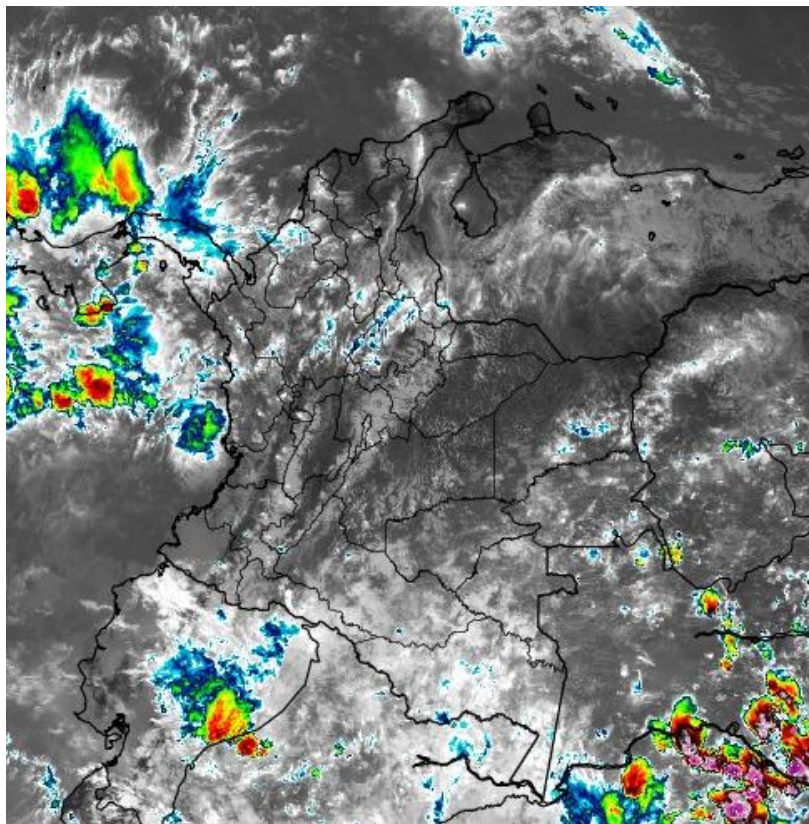
IMAGEN SATELITAL

Canal Infrarrojo – GOES16 | 20 de noviembre de 2018 | 12:30 a.m. HLC

CONDICIONES HIDROMETEOROLÓGICAS ACTUALES

En las últimas 24 horas se observaron condiciones secas en la mayor parte del país, excepto en sectores de los departamentos de Córdoba, Chocó, sur de Bolívar, oriente de Caldas, norte de Tolima, suroriente de Cundinamarca, sur de Huila, centro y oriente de Cauca, centro-sur de Nariño, Vichada, Guainía, Caquetá, Putumayo, Vaupés y Amazonas donde hubo reporte de precipitaciones inclusive con tormentas eléctricas.

El pronóstico nos anticipa tiempo seco en gran parte del territorio nacional, salvo en áreas localizadas en las regiones Caribe, Andina, Pacífica y Amazonia donde se prevén lluvias de variada intensidad. El IDEAM recomienda a habitantes de zonas inestables o de ladera tomar las medidas preventivas ante la posibilidad de crecientes súbitas o deslizamientos de tierra.



Consulte todos los días el pronóstico del tiempo y las alertas hidrometeorológicas vigentes del IDEAM, en un formato de calidad. Alrededor de las 7:30 a. m. está a disposición del público en www.ideam.gov.co.

Se puede ver también en dispositivos móviles **AQUÍ**





LO MÁS DESTACADO

LLUVIAS REGISTRADAS EN LAS ÚLTIMAS 24 HORAS

- En las últimas 24 horas se presentó una reducción de precipitación en el país; las lluvias destacadas se registraron en sectores de la región de la Amazonia, eje cafetero y sur de la región Pacífica. El mayor volumen se presentó en el municipio de **Salento (Quindío)** con 85 mm.

ALERTA ROJA

- Por afectaciones debidas al desbordamiento del río Magdalena en el área de influencia del municipio de El Banco y por nivel alto en la cuenca baja del río Cauca.
- Por probabilidad alta de deslizamientos de tierra detonados por lluvias, en sectores inestables o de alta pendiente localizados en municipios de departamentos como Tolima, Chocó, Valle del Cauca, Cauca, Caquetá, Norte de Santander, Boyacá.

ALERTA NARANJA

- Por niveles altos en aportantes y cauce principal de la cuenca media y baja del río Atrato.
- Por probabilidad de crecientes súbitas o incrementos súbitos de nivel en la cuenca alta del río Atrato (Chocó); en ríos de montaña de Antioquia (aportantes a los ríos Magdalena, Cauca y Atrato); Fonce, Chicamocha, Opón, Lebrija y Suárez (Santander); en la cuenca del río Sogamoso; en afluentes al río Cauca (Cauca y Valle del Cauca); en los ríos Baudó y directos al Pacífico; en la cuenca del río San Juan de Atrato (Chocó); en ríos del litoral del Cauca y Valle del Cauca; en la cuenca del río Mira; en afluentes al río Cauca (Cauca), en los ríos del eje cafetero; en la cuenca del río Minero (Carare), así como en los ríos del litoral del Valle del Cauca, en corrientes del Valle de Aburrá; en la cuenca del río Sumapaz
- Por probabilidad moderada de deslizamientos de tierra detonados por lluvias, en sectores inestables o de alta pendiente localizados en municipios de los departamentos de Antioquia, Chocó, Caquetá, Putumayo, Valle del Cauca, Cauca, Cundinamarca, Meta y Caldas.
- Por probabilidad moderada de incendios en la cobertura vegetal en municipios de los departamentos de La Guajira, Magdalena y Atlántico.

ALERTA AMARILLA

- Por niveles altos en la cuenca baja del río San Jorge (La Mojana); en el Canal del Dique; en el río Arauca; y en el río Magdalena entre Barrancabermeja (Santander) y Gamarra (Cesar).
- Por probabilidad de crecientes súbitas o incrementos súbitos nivel en los ríos del Urabá antioqueño; en aportantes al río Bogotá; en ríos del Tolima; en los ríos Paez y Yaguará (Huila); en la cuenca de los ríos Cravo Sur y Cusiana; en la cuenca alta del río Arauca; en los ríos Mocoa, Sangoyaco, Mulato, Bodoquero, Orteguzza y Pescado (cuenca alta río Caquetá); así como en el río Putumayo en su cuenca alta y media. en aportantes a la cuenca alta del río Meta; así como en la cuencas de los ríos Ariari, Güejar y Guape; en ríos que descienden de la Sierra Nevada de Santa Marta; por probabilidad de crecientes súbitas y ascensos significativos de nivel en las cuencas de los ríos La Miel, Guarinó y directos al río Magdalena (Caldas-Magdalena), en la cuenca del río Negro (Cundinamarca).
- Por probabilidad baja de deslizamientos de tierra detonados por lluvias, en sectores inestables o de alta pendiente, localizados en amplias áreas de las regiones Caribe, Andina, Pacífica, Orinoquía y Amazonía.
- Por tiempo lluvioso y pleamar en el Mar Caribe.
- Por tiempo lluvioso en el Océano Pacífico.

PRONÓSTICO CONDICIONES METEOROLÓGICAS ESPECIALES

ÁREA DEL VOLCÁN GALERAS

Cielo mayormente nublado con tiempo seco en el día, en la noche posibilidad de lloviznas.

EL SERVICIO GEOLÓGICO COLOMBIANO reporta en nivel AMARILLO (III): CAMBIOS EN EL COMPORTAMIENTO DE LA ACTIVIDAD VOLCÁNICA. Lat: 1.55 Lon: -77.37

ELEVACIÓN (pies)	DIRECCIÓN	VELOCIDAD	
		NUDOS	Km/h
10.000	SURESTE	0 - 5	0 - 9
18.000	ESTE	10 - 15	18 - 27
24.000	ESTE	10 - 15	18 - 27
30.000	ESTE	10 - 15	18 - 27

ÁREA DEL VOLCÁN NEVADO DEL HUILA

Cielo parcialmente nublado con tiempo seco en el día, en horas de la noche posibilidad de lloviznas dispersas.

EL SERVICIO GEOLÓGICO COLOMBIANO reporta en nivel AMARILLO (III): CAMBIOS EN EL COMPORTAMIENTO DE LA ACTIVIDAD VOLCÁNICA. Lat:2.92 Lon:-76.05

ELEVACIÓN (pies)	DIRECCIÓN	VELOCIDAD	
		NUDOS	Km/h
10.000	ESTE	5 - 10	9 - 18
18.000	ESTE	10 - 15	18 - 27
24.000	ESTE	10 - 15	18 - 27
30.000	ESTE	5 - 10	9 - 18

ÁREA DEL VOLCÁN CERRO MACHÍN

Cielo mayormente nublado con precipitaciones ligeras hacia finales de la tarde e inicios de la noche.

EL SERVICIO GEOLÓGICO COLOMBIANO reporta en nivel AMARILLO (III): CAMBIOS EN EL COMPORTAMIENTO DE LA ACTIVIDAD VOLCÁNICA. Lat:4.80 Lon:-75.62

ELEVACIÓN (pies)	DIRECCIÓN	VELOCIDAD	
		NUDOS	Km/h
10.000	SURESTE	0 - 5	0 - 9
18.000	ESTE	10 - 15	18 - 27
24.000	ESTE	5 - 10	9 - 18
30.000	ESTE	0 - 5	0 - 9

ÁREA DEL VOLCÁN NEVADO DEL RUIZ

Cielo mayormente nublado durante la jornada con precipitaciones a mediados de la tarde y por la noche.

EL SERVICIO GEOLÓGICO COLOMBIANO reporta en nivel AMARILLO (III): CAMBIOS EN EL COMPORTAMIENTO DE LA ACTIVIDAD VOLCÁNICA. Lat: 4.89 Lon: -75.32

ELEVACIÓN (pies)	DIRECCIÓN	VELOCIDAD	
		NUDOS	Km/h
10.000	SURESTE	0 - 5	0 - 9
18.000	ESTE	10 - 15	18 - 27
24.000	ESTE	5 - 10	9 - 18
30.000	ESTE	0 - 5	0 - 9

ÁREA DEL COMPLEJO VOLCÁNICO CHILES-CERRO NEGRO DE MAYASQUER

Nubosidad variable con lluvias ligeras de carácter intermitente durante la jornada.

EL SERVICIO GEOLÓGICO COLOMBIANO reporta en nivel AMARILLO (III): CAMBIOS EN EL COMPORTAMIENTO DE LA ACTIVIDAD VOLCÁNICA. Lat: 0.81 -Lon:77.93 Lat: 0.76 Lon:-77.95

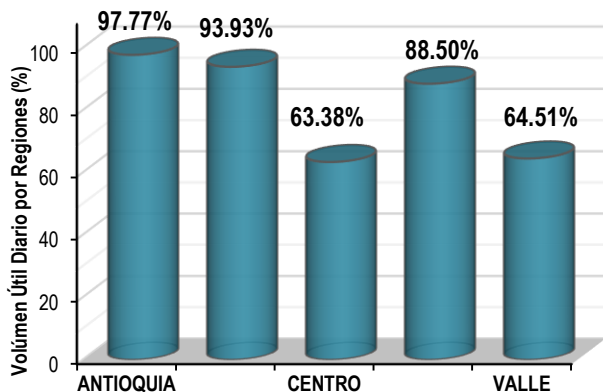
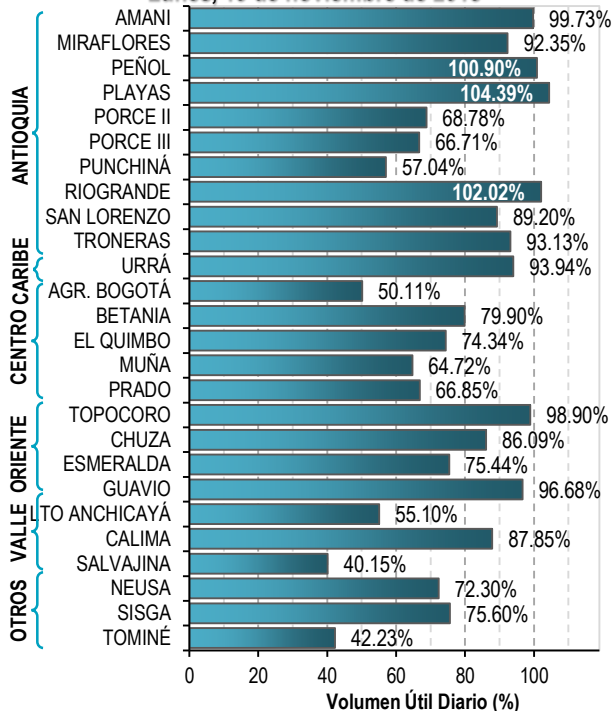
ELEVACIÓN (pies)	DIRECCIÓN	VELOCIDAD	
		NUDOS	Km/h
10.000	SUROESTE	0 - 5	0 - 9
18.000	ESTE	10 - 15	18 - 27
24.000	ESTE	15 - 20	27 - 37
30.000	ESTE	15 - 20	27 - 37

ESTADO DE LOS EMBALSES

A continuación se relaciona el volumen útil diario de los principales embalses del país (expresado en porcentaje), de acuerdo con la información reportada por XM S.A. E.S.P en la siguiente dirección electrónica: <http://ido.xm.com.co/ido/SitePages/hidrologia.aspx?q=reservas>

VOLÚMEN ÚTIL DIARIO EN LOS PRINCIPALES EMBALSES DEL PAÍS

Lunes, 19 de noviembre de 2018



Para estar informado diariamente de lo que pasa con el **pronóstico del tiempo y las alertas.**

Síguenos en Twitter
@IDEAMColombia



PRECIPITACIONES

A continuación se relacionan los municipios donde en las últimas 24 horas se registraron precipitaciones iguales o superiores a 40.0 mm.

Se aclara que las precipitaciones indicadas en los municipios, realmente corresponden a aquellos puntos en los cuales el IDEAM tiene estaciones de monitoreo, pero no necesariamente quiere decir que el dato corresponda a las lluvias que se presentaron directamente sobre el área urbana en donde se concentra la mayor población. En ocasiones la estación sobre la cual se destaca el mayor valor de precipitación, a pesar de pertenecer al municipio, puede quedar alejada del centro poblado principal.

DEPARTAMENTO	MUNICIPIO
AMAZONAS	Leticia (47.1).
ANTIOQUIA	Anza (53), Alejandría (42.6).
BOLÍVAR	Santa Rosa del Sur (40.7), Simiti (40).
CALDAS	Pensilvania (41.8).
CAQUETÁ	San José Del Fragua (59.5).
CORDOBA	Tierralta (49.6).
CHOCÓ	Quibdó (87.0), Medio San Juan (78.0), Istmina (48.0) y Lloró (46.1).
HUILA	Tesalia (78), Agrado (72), Nátaga (44).
NARIÑO	Barbacoas (58.8).
PUTUMAYO	Mocoa (65), Orito (60), Puerto Leguizamo (52.5), Puerto Caicedo (44), Mocoa (45.6).
QUINDÍO	Salento (85).
VAUPES	Mitú (44).

Para estar informado diariamente de lo que pasa con el **pronóstico del tiempo y las alertas.**

Síguenos en Twitter
@IDEAMColombia



TEMPERATURAS MÁXIMAS

A continuación se relacionan los municipios donde en las últimas 24 horas se registraron temperaturas iguales o superiores a 35.0 °C.

Se aclara que las temperaturas indicadas en los municipios, realmente corresponden a aquellos puntos en los cuales el IDEAM tiene estaciones de monitoreo, pero no necesariamente quiere decir que el dato corresponda a las temperaturas que se presentaron directamente sobre el área urbana en donde se concentra la mayor población. En ocasiones la estación sobre la cual se destaca el mayor valor de temperatura, a pesar de pertenecer al municipio, puede quedar alejada del centro poblado principal.

DEPARTAMENTO	MUNICIPIO
CAQUETÁ	Valparaíso (35.2).
CESAR	Bosconia (37), Agustín Codazzi (36).
CUNDINAMARCA	Jerusalén (37).
GUANIA	Inírida (35).
MAGDALENA	Pivijay (35.4), Santa Marta (35.3).



PRONÓSTICO METEOROLÓGICO



Martes 20 y miércoles 21 de noviembre de 2018

REGIÓN	PRONÓSTICO
<p>SABANA DE BOGOTÁ</p>	<p>MARTES: Para la tarde, se prevé cielo entre parcial y mayormente nublado con probabilidad de lluvias entre ligeras a moderadas especialmente al occidente de la ciudad. En la noche, se espera cielo parcialmente nublado con probabilidad lluvias al occidente de la capital y hacia las demás zonas no se descartan lloviznas dispersas.</p> <p>MIÉRCOLES: En la madrugada, se prevé que predomine condiciones de tiempo seco con cielo parcialmente nublado y baja probabilidad de lloviznas sobre el oriente de la ciudad. Durante la mañana, se esperan condiciones de tiempo seco y lloviznas esporádicas principalmente al sur y centro-oriente de la ciudad. Para la tarde, se prevé aumento de la nubosidad con probabilidad alta de lluvias dispersas de intensidad entre ligeras a moderadas sobre la ciudad, principalmente en noroccidente, occidente y centro-oriente. Durante la noche, se estima condiciones de cielo parcialmente cubierto con probabilidad de precipitaciones entre ligeras a moderadas sobre el noroccidente, occidente y centro-oriente de la ciudad, siendo el occidente, la zona de mayor intensidad de lluvia.</p>
<p>CARIBE</p>	<p>MARTES: En la tarde cielo mayormente cubierto con predominio de condiciones secas, excepto en áreas del norte de Cesar y Magdalena, norte y sur de Bolívar, sur de Sucre, centro y suroccidente de Córdoba y Urabá donde se estiman precipitaciones con descargas eléctricas en algunos casos. Durante la noche se prevé se pronostica cielo mayormente cubierto con lluvias en sectores del Urabá, Córdoba y sur de Sucre, Bolívar y Cesar, inclusive no se descarta actividad eléctrica, en el resto de la región predominio de tiempo seco.</p> <p>MIÉRCOLES: En la región se pronostica cielo mayormente nublado con posibilidad de lluvias en la madrugada, tarde y noche en el Urabá y sectores del suroccidente de Córdoba y sur de Sucre y Bolívar. En áreas de Atlántico, Magdalena, Cesar y sur de La Guajira se advierten precipitaciones hacia mediados de la tarde y por la noche con posibilidad de descargas eléctricas.</p>
<p>ARCHIPIÉLAGO DE SAN ANDRÉS, PROVIDENCIA Y SANTA CATALINA</p>	<p>MARTES: Para la tarde persistirán las condiciones nubosas en el área con precipitaciones a diferentes horas. En horas de la noche se estima abundante nubosidad con lluvias de variada intensidad, inclusive no se descarta actividad eléctrica.</p> <p>MIÉRCOLES: En el archipiélago de San Andrés, Providencia y Santa Catalina son previstas nubes densas durante la jornada con precipitaciones a diferentes horas de la madrugada, tarde y noche.</p>





PRONÓSTICO METEOROLÓGICO




Martes 20 y miércoles 21 de noviembre de 2018

REGIÓN	PRONÓSTICO
<p>MAR CARIBE</p>	<p>MARTES: En gran parte del Caribe colombiano se prevén condiciones secas, salvo en frente del litoral del Urabá, Córdoba y Sucre donde se advierten precipitaciones de variada intensidad a diferentes horas de la mañana, tarde y noche, inclusive no se descarta actividad eléctrica.</p> <p>MIÉRCOLES: En la mayor parte de la zona marítima nacional se prevé tiempo seco con cielo entre ligera y parcialmente cubierto, salvo en el golfo de Urabá y frente al litoral de Córdoba donde son estimadas precipitaciones de variada intensidad en la madrugada, al atardecer y durante la noche.</p>
<p>ANDINA</p>	<p>MARTES: En la tarde nubosidad variable con lluvias y posibilidad de actividad eléctrica en amplios sectores de Antioquia; Norte de Santander; Santander; centro-oriente de Boyacá; norte, oriente y suroriente de Cundinamarca; Caldas; Risaralda; Quindío; norte de Tolima, Huila y oriente de Valle del Cauca, Cauca y Nariño.</p> <p>Durante la noche son estimadas precipitaciones con posibilidad de tormentas eléctricas en amplias zonas de Antioquia, Norte de Santander, Santander, norte, oriente y sur de Cundinamarca, Risaralda, Caldas, Quindío, centro y sur de Huila, nororiente de Valle del Cauca y oriente de Cauca y Nariño.</p> <p>MIÉRCOLES: En la región se pronostica cielo entre parcial y mayormente cubierto con probabilidad de lluvias y actividad eléctrica después del mediodía y por la noche, en áreas de Antioquia, Norte de Santander, Santander, Risaralda, Caldas, Quindío, Cundinamarca y oriente de Cauca y Nariño. Precipitaciones de menor intensidad en horas de la madrugada e inicios de la mañana y luego por la tarde y durante la noche en el nororiente de Boyacá, norte, oriente y sur de Cundinamarca, sur de Huila, Risaralda, Caldas y oriente de Cauca y Nariño.</p>
<p>INSULAR PACÍFICA</p>	<p>MARTES: En el área insular del Pacífico nacional se estima cielo parcialmente nublado con predominio de tiempo seco en el día, por la noche son estimadas precipitaciones en la isla de Gorgona.</p> <p>MIÉRCOLES: Malpelo y Gorgona con cielo mayormente cubierto y lluvias a diferentes horas de la madrugada, tarde y noche. No se descartan tormentas eléctricas.</p>

Planeando tu día? Descarga YA y conoce...



Consúltalo a diario y únete a la Cultura del Pronóstico del IDEAM

Disponible para  



PRONÓSTICO METEOROLÓGICO



Martes 20 y miércoles 21 de noviembre de 2018

REGIÓN	PRONÓSTICO
PACÍFICA	<p>MARTES: "En horas de la tarde persistirán las nubes densas en la región con lluvias y posibles descargas eléctricas en sectores de Chocó, noroccidente de Valle del Cauca y Cauca, en el resto de la región se prevén condiciones secas. "</p> <p>Durante la noche se pronostican condiciones nubosas en la región con precipitaciones en varios sectores de Chocó, Valle del Cauca, Cauca y noroccidente de Nariño. No se descarta actividad eléctrica.</p> <p>MIÉRCOLES: En la mayor parte de la región se pronostica cielo mayormente cubierto con lluvias en horas de la madrugada, tarde y noche en sectores de Chocó, Valle del Cauca y Cauca. En el noroccidente de Nariño posibilidad de lloviznas dispersas en horas de la madrugada y de la noche.</p>
OCEANO PACÍFICO	<p>MARTES: En gran parte del centro y norte del área oceánica colombiana son estimadas lluvias con descargas eléctricas a diferentes horas, excepto en el sur y suroccidente donde predominará el tiempo seco.</p> <p>MIÉRCOLES: En la mayor parte del Pacífico nacional se estima cielo mayormente nublado, posibilidad de precipitaciones y tormentas eléctricas, especialmente en áreas ubicadas en el centro y norte, cerca de la costa.</p>
ORINOQUÍA	<p>MARTES: En horas de la tarde se prevé mayor cantidad de nubosidad en la región con probabilidad de lluvias en sectores de Vichada y Meta. Posibilidad de descargas eléctricas. Para la noche se estiman nubes densas con precipitaciones de variada intensidad en varios sectores de Vichada, oriente de Casanare y Meta, inclusive no se descarta tormenta eléctrica.</p> <p>MIÉRCOLES: En la mayor parte de la región se pronostican condiciones secas con excepción de áreas ubicadas en Vichada, Meta y occidente de Arauca y Casanare donde se prevén lluvias entre ligeras y moderadas, en la madrugada e inicios de la mañana y luego al atardecer y por la noche. No se descarta actividad eléctrica dispersa.</p>
AMAZONÍA	<p>MARTES: Para la tarde se advierten condiciones nubosas con precipitaciones en zonas de Caquetá, Putumayo, Vaupés, Amazonas y Guanía. En horas de la noche cielo entre parcial y mayormente nublado con lluvias en varios sectores de Guainía, Guaviare, Caquetá, Putumayo y oriente de Vaupés y Amazonas.</p> <p>MIÉRCOLES: Cielo mayormente cubierto con lluvias en la madrugada y primeras horas de la mañana y luego al final de la tarde y por la noche en sectores particularmente de Amazonas, Caquetá, Guaviare, Guainía y Putumayo.</p>

Planeando tu día? Descarga YA y conoce...



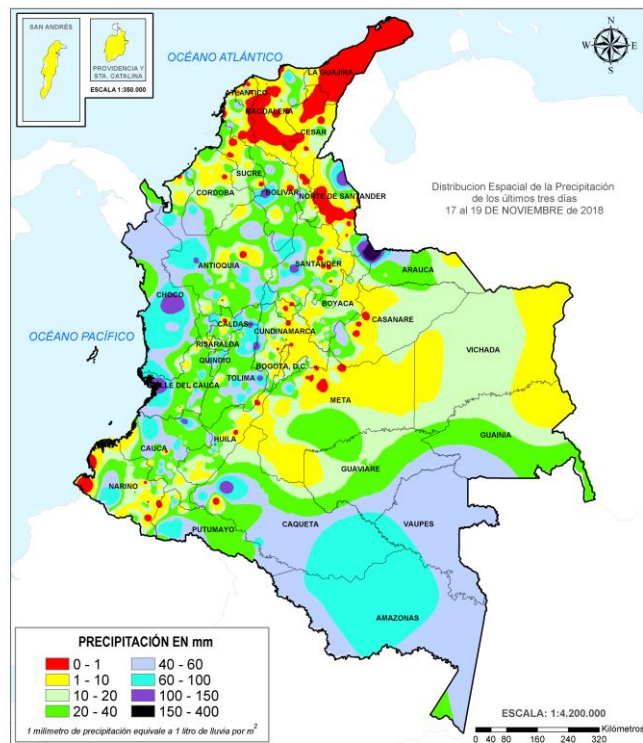
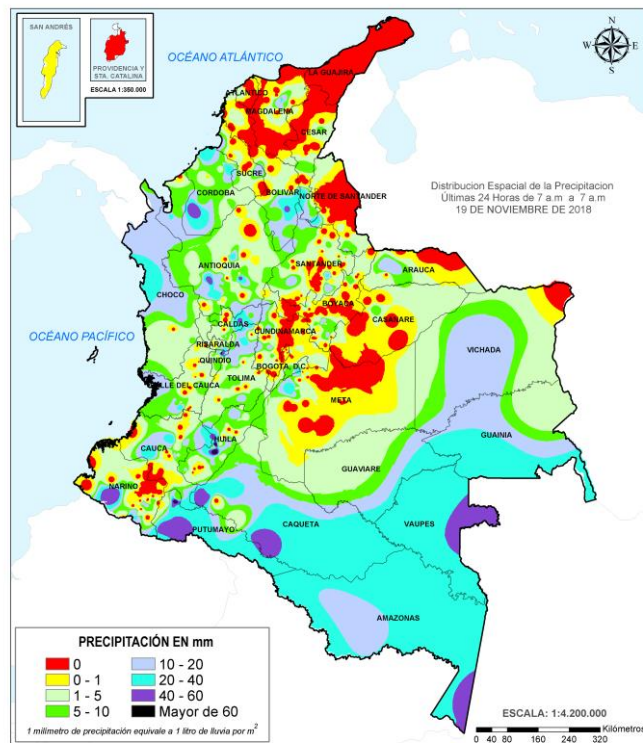
Consúltalo a diario y únete a la Cultura del Pronóstico del IDEAM

Disponible para  

MAPAS DE PRECIPITACIÓN

Precipitación diaria: desde las 07:00 a.m. del día lunes 19 de noviembre hasta las 07:00 a.m. del día martes 20 de noviembre de 2018.

Precipitación últimos 3 días: desde las 07:00 a.m. del día sábado 17 de noviembre hasta las 07:00 a.m. del día martes 20 de noviembre de 2018.



ALERTAS VIGENTES E INFORMACIÓN ADICIONAL

Para mayor información sobre el pronóstico del estado del tiempo, informes técnicos diarios, comunicados especiales, mapas diarios de temperaturas máximas y mínimas e información diaria de precipitación se sugiere consultar los siguientes enlaces:

- [MAPA DIARIO DE TEMPERATURA MÁXIMA.](#)
- [MAPA DIARIO DE TEMPERATURA MÍNIMA.](#)
- [INFORMACIÓN DIARIA DE PRECIPITACIÓN Y TEMPERATURA DE LOS PRINCIPALES AEROPUERTOS DEL PAÍS.](#)
- [MOSAICO MAPAS DE PRECIPITACIÓN DIARIA EN MILÍMETROS.](#)

ALERTAS POR NIVELES DE LOS RÍOS

REGIÓN CARIBE	SITIOS PARA LOS CUALES SE GENERA LA ALERTA	ALERTA ROJA
<p>SE PREVÉN AFECTACIONES POR DESBORDAMIENTO DEL RÍO MAGDALENA EN EL ÁREA DE INFLUENCIA DEL MUNICIPIO DE EL BANCO.</p> <p>Se mantiene esta alerta dado que se prevé durante los próximos días que el nivel del río Magdalena a la altura del municipio El Banco, continúe con valores altos que superan la cota de afectación, por tanto, se recomienda a las autoridades de Gestión del Riesgo estar muy atentos al comportamiento de los niveles del río ante probables afectaciones por desbordamientos e inundaciones.</p> <p>NIVEL ALTO EN LA CUENCA BAJA DEL RÍO CAUCA.</p> <p>Continúa en alerta roja para la cuenca baja del río Cauca, dado que se pronostica persista niveles altos a la altura de los municipios entre Guaranda (Sucre) y Achí (Bolívar), con valores que superan la cota de afectación. El IDEAM recomienda a la población ribereña y a las autoridades de Gestión del Riesgo, tomen las medidas pertinentes necesarias ante probables afectaciones por desbordamientos e inundaciones en estos municipios.</p>		

REGIÓN CARIBE	SITIOS PARA LOS CUALES SE GENERA LA ALERTA	ALERTA NARANJA
<p>PROBABILIDAD DE CRECIENTES SÚBITAS EN LOS RÍOS DEL URABÁ ANTIOQUEÑO.</p> <p>Se mantiene esta alerta para los ríos del Golfo de Urabá, dado que se prevé continúen los incrementos súbitos en los niveles de los ríos León, Mulatos, Vijagual, Zungo, Chigorodó, Carepa, Apartado y Grande.</p> <p>NIVELES ALTOS EN LA CUENCA MEDIA Y BAJA DEL RÍO ATRATO</p> <p>Se mantiene esta alerta para el cauce principal del río Atrato, desde el municipio Bagadó hacia aguas abajo y en Vigía del Fuerte; y para sus aportantes como son los ríos Bebaramá, Murindó, Bojayá, Napipí, Opogadó, Salaqui, Cacarica, entre otros que drenan al río Atrato en la cuenca media y baja.</p> <p>PROBABILIDAD DE CRECIENTES SÚBITAS EN LA CUENCA ALTA DEL RÍO ATRATO.</p> <p>Se mantienen esta alerta por probabilidad de crecientes súbitas en el cauce principal del río Atrato y sus afluentes en la cuenca alta, como los ríos Quito, Andágueda, Cabí entre otros.</p> <p>PROBABILIDAD DE CRECIENTE SÚBITAS EN RÍOS DE MONTAÑA DEL DEPARTAMENTO DE ANTIOQUIA (APORTANTES A LA CUENCA DEL RÍO ATRATO).</p> <p>Se mantiene esta alerta por probabilidad de crecientes súbitas en las cuencas de los ríos Murri y Sucio, entre otros que drenan al río Atrato en su cuenca media y baja, especial atención al río Uramita y otros afluentes de la parte alta de la cuenca del río Sucio, a la altura de los municipios de Cañasgordas, Uramita y Dabeiba.</p>		

ALERTAS POR NIVELES DE LOS RÍOS

REGIÓN ANDINA	SITIOS PARA LOS CUALES SE GENERA LA ALERTA	ALERTA NARANJA
<p>PROBABILIDAD DE CRECIENTES SÚBITAS EN LA CUENCA DEL RÍO OPÓN. Se mantiene esta alerta dadas las fluctuaciones moderadas que se han registrado en los niveles del río Opón y sus afluentes, especialmente en el río La Colorada.</p> <p>PROBABILIDAD DE CRECIENTES SÚBITAS EN LA CUENCA DEL RÍO MINERO (CARARE). Se mantiene esta alerta en los ríos Minero (Carare) y Blanco y otras corrientes aportantes al río Magdalena entre el río Negro y Minero. El IDEAM recomienda a la población ribereña y a las autoridades locales mantenerse atentos al aumento de nivel de estos cauces y sus principales afluentes.</p> <p>PROBABILIDAD DE CRECIENTES SÚBITAS EN EL RÍO LEBRIJA. Se mantiene esta alerta ya que se pronostican aumentos en los niveles del río Lebrija y sus principales aportantes, como el río Surata a la altura del municipio de Bucaramanga y el río Lebrija aguas abajo del municipio de Papayal.</p> <p>PROBABILIDAD DE INCREMENTOS EN LA CUENCA DEL RÍO SOGAMOSO. Se mantiene esta alerta dado el aumento moderado de caudal registrado en la cuenca alta del río Sogamoso, a la altura del municipio de Zapatoca. El IDEAM recomienda a la población ribereña continuar atentos al aumento del nivel del río Sogamoso especialmente aguas arriba del embalse de Hidrosogamoso.</p> <p>PROBABILIDAD DE CRECIENTES SÚBITAS EN LA CUENCA DEL RÍO FONCE. Se mantiene esta alerta en la cuenca del río Fonce, ya que se pronostican ascensos en el nivel en los cauces principales y sus afluentes como el río Mogoticos, Rienta y Ture, especialmente a la altura de los municipios de San Gil, Mogotes y Charalá.</p> <p>PROBABILIDAD DE CRECIENTES SÚBITAS EN LAS CUENCA DEL RÍO SUÁREZ Se mantiene esta alerta en la cuenca del río Suárez, ya que las condiciones propicias para la ocurrencia de crecientes súbitas persisten actualmente tanto para el cauce principal como para sus afluentes como el río Monquirá y la quebrada Honda. El IDEAM hace un llamado de atención especial tanto a pobladores como a autoridades locales y regionales de Gestión del Riesgo para que realicen seguimiento al comportamiento de los niveles en estos ríos.</p>		

ALERTAS POR NIVELES DE LOS RÍOS

REGIÓN ANDINA

SITIOS PARA LOS CUALES SE GENERA LA ALERTA

ALERTA NARANJA

CRECIENTES SÚBITAS EN LOS AFLUENTES AL ALTO MAGDALENA

Se mantiene esta alerta por las crecientes súbitas que se están registrando en los ríos Paéz, Yaguará y otros directos al alto Magdalena en el departamento de Huila.

PROBABILIDAD DE CRECIENTES SÚBITAS EN AFLUENTES AL RÍO CAUCA EN EL DEPARTAMENTO DE CAUCA.

Se mantienen esta alerta dado que se pronostican incrementos súbitos en el nivel de los ríos Molino, Sucio, Hondo, Sabanetas, Palo, Palace, Piendamó, Salado, Ovejas, Quinamayo, Timba y sus aportantes de la cuenca alta (departamento de Cauca). El IDEAM recomienda a la población ribereña y a las autoridades locales mantenerse atentos al aumento de nivel de estos cauces y sus principales afluentes.

PROBABILIDAD DE CRECIENTES SÚBITAS EN AFLUENTES AL RÍO CAUCA EN EL DEPARTAMENTO DE VALLE DEL CAUCA.

Se mantiene esta alerta por posibles incrementos súbitos en el nivel de los ríos Claro, Molinos, Paila, Tuluá, Morales, Guadalajara, Jamundí, Lili, Meléndez, Cañaveralejo, Desbaratado, Bugalagrande, Guachal, Guabas, Pescador y las Cañas, así como para los ríos que atraviesan la ciudad de Cali, tales como Bolo, Fraile, Parraga, Amaime y sus aportantes como el río Cerrito, y la cuenca del río Guavas.

PROBABILIDAD DE CRECIENTES SÚBITAS EN LOS RÍOS DEL EJE CAFETERO.

Se mantienen esta alerta dada la probabilidad de incrementos súbitos en el nivel de los ríos Arma (municipio de Aguadas, Caldas), Chinchiná (municipio de Palestina, Caldas), Risaralda (municipio de Belalcázar, Caldas), Mapa (municipio de Apia, Risaralda), quebrada La Nona (Risaralda), río Otún (municipio Dos Quebradas) y río La Vieja (municipio de Caicedonia) y demás aportantes al río Cauca. El IDEAM recomienda a la población ribereña y a las autoridades locales mantenerse atentos al aumento de nivel de estos cauces y sus principales afluentes.

PROBABILIDAD DE CRECIENTES SÚBITAS EN LOS RÍOS DE MONTAÑA Y DIFERENTES CORRIENTES DEL DEPARTAMENTO DE ANTIOQUIA (APORTANTES AL RÍO CAUCA).

Se mantiene esta alerta por probabilidad moderada de incrementos súbitos en el nivel de los ríos Arma, Amagá, San Juan, Porce, Tarazá, San José, Tenche, El Bagre, Nechí y sus afluentes, entre otros ríos de montaña que drenan hacia el río Cauca.

PROBABILIDAD DE CRECIENTES SÚBITAS Y NIVELES ALTOS EN CORRIENTES DEL VALLE DE ABURRÁ.

Se emite esta alerta dado que se prevén incrementos en los niveles de las quebradas que atraviesan la ciudad, como La Loca, Canadá Negra, Mal Paso entre otras, incluido el río Medellín. Igual prevención se hace para varios sectores del Valle de Aburrá, especialmente para los municipios de Itagüí, La Estrella, Bello, Envigado y Caldas.

ALERTAS POR NIVELES DE LOS RÍOS

REGIÓN PACÍFICO	SITIOS PARA LOS CUALES SE GENERA LA ALERTA	ALERTA NARANJA
<p>SE PREVÉN CRECIENTES SÚBITAS EN LOS RÍOS BAUDÓ Y DIRECTOS AL OCÉANO PACÍFICO. Dada la saturación actual de las cuencas que vierten sus aguas al Océano Pacífico, no se descartan crecientes súbitas en los ríos Baudó, Jella, Chocolatal (Bahía Solano) y otros directos al Océano Pacífico.</p> <p>SE PREVÉN ASCENSOS SÚBITOS EN LOS NIVELES DE LOS RÍOS DEL LITORAL DEL CAUCA Y VALLE DEL CAUCA. Se prevén incrementos súbitos en el nivel de los ríos Guapi, Timbiquí, Saija, San Juan de Micay (departamento de Cauca) y Dagua y Anchicayá, Naya, Yurumanguí, Cajambre, Mayorquín y Raposo (departamento de Valle del Cauca).</p> <p>PROBABILIDAD DE CRECIENTES SÚBITAS EN LA CUENCA DEL RÍO MIRA. El nivel del río Guiza afluente al río Mira a la altura del municipio de Ricaurte se mantiene aún en niveles altos, por lo que se mantiene el nivel de alerta para la toda cuenca del río Mira.</p> <p>PROBABILIDAD DE CRECIENTES SÚBITAS EN LA CUENCA DEL RÍO PATÍA. Se mantiene esta alerta para el Patía y sus afluentes los ríos Guachicono, Guaitara, Pasto, Juanambú y Mayo entre otros. No se descarta que esta condición hidrológica se refleje en los demás cauces superficiales de la cuenca del río Patía.</p> <p>PROBABILIDAD DE CRECIENTES SÚBITAS EN LA CUENCA DEL RÍO SAN JUAN DE ATRATO Se mantiene esta alerta dado que se prevé continúen las moderadas fluctuaciones con niveles altos en el cauce principal del río San Juan y sus afluentes los ríos Tamaná, Condoto, Cajón, Sípi, Capoma, Calima y Munguidó, entre otros a la altura de los municipios de Tadó, Santa Rita, Sipí, Medio San Juan y litoral de San Juan.</p>		

REGIÓN ORINOQUIA	SITIOS PARA LOS CUALES SE GENERA LA ALERTA	ALERTA NARANJA
<p>PROBABILIDAD DE CRECIENTES SÚBITAS EN LOS APORTANTES AL RÍO ARAUCA. Se mantiene esta alerta debido a la probabilidad de crecientes súbitas en las cuencas de los ríos Maragua, Cobugón y Cobaría.</p> <p>NIVELES ALTOS EN EL RÍO ARAUCA El nivel del río Arauca a la altura del municipio de Arauquita están cercanos al nivel de naranja con tendencia al ascenso, se prevé esta condición continua en las próximas horas. El IDEAM recomienda a las poblaciones riverleñas estar atentas al comportamiento del nivel en el cauce principal.</p>		

ALERTAS POR NIVELES DE LOS RÍOS

REGIÓN ANDINA	SITIOS PARA LOS CUALES SE GENERA LA ALERTA	ALERTA AMARILLA
<p>PROBABILIDAD DE INCREMENTOS SÚBITOS EN LA CUENCA DEL RÍO SUMAPAZ Los niveles del río Sumapaz a la altura de los municipios de Cabrera y Silvania, han registrado variadas fluctuaciones con tendencia moderada al ascenso en el cauce principal y sus afluentes.</p> <p>PROBABILIDAD DE CRECIENTES SÚBITAS EN APORTANTES AL BOGOTÁ. Se mantiene el nivel de alerta ante la probabilidad de incrementos súbitos en aportantes al Bogotá y sus afluentes como son los ríos Frío, Salitre-Juan Amarillo, Fucha y Tunjuelo, entre ellas el río Arzobispo, quebrada La Vieja, quebrada Los Molinos, río San Cristóbal, canal Cundinamarca y río Apulo.</p> <p>PROBABILIDAD DE CRECIENTES SÚBITAS EN LOS RÍOS DEL TOLIMA Se mantiene esta alerta dado que se prevé incrementos moderados en los niveles de los ríos Gualí, Lagunilla, Totaré, Coello, Opia, Luisa, Ata, Aipe, Chenche, Saldaña, Tetuán, Ortega, Cucuana y en aportantes al embalse de Prado, especialmente los ríos Cuinde, Cunday, Negro y Prado.</p> <p>PROBABILIDAD DE CRECIENTES SÚBITAS EN LOS RÍOS DE MONTAÑA Y DIFERENTES CORRIENTES DEL DEPARTAMENTO DE ANTIOQUIA (APORTANTES AL RÍO MAGDALENA). Se mantiene esta alerta para la cuenca de los ríos Nare, Buey, San Bartolo, Cimitarra y sus afluentes (aportantes al río Magdalena).</p> <p>PROBABILIDAD DE CRECIENTES SÚBITAS EN LAS CUENCAS DE LOS RÍOS LA MIEL, GUARINÓ Y DIRECTOS AL MAGDALENA Se mantienen esta alerta dado que los suelos de la cuenca de los ríos la Miel, Guarinó y otros directos al Magdalena se encuentran saturados, condición hidrológica que podría aumentar la probabilidad de ocurrencia de crecientes súbitas. El IDEAM recomienda a la población ribereña y a las autoridades locales mantenerse atentos al aumento de nivel de estos cauces y sus principales afluentes.</p> <p>PROBABILIDAD DE CRECIENTES SÚBITAS EN LOS AFLUENTES AL RÍO CHICAMOCHA. Probabilidad baja de crecientes súbitas en varias corrientes de la cuenca del Chicamocha como son en el río Tuta (municipio de Tuta), río Pesca (municipio de Pesca), río Nevado (Municipios de Güican y Cocuy), en quebradas de los municipios de Guacamayas, Panqueva, el Espino y Chiscas y en demás aportantes, así como para el cauce principal del río Chicamocha (municipios de Sotaquirá, Nobsa, Tibasosa).</p> <p>PROBABILIDAD DE CRECIENTES SÚBITAS EN LA CUENCA DEL RÍO NEGRO (CUNDINAMARCA) Probabilidad baja de incrementos súbitos en los niveles del río Negro y sus afluentes. El IDEAM recomienda a la población ribereña y a las autoridades locales mantenerse atentos al aumento de nivel en estos cauces.</p>		

ALERTAS POR NIVELES DE LOS RÍOS

REGIÓN ANDINA	SITIOS PARA LOS CUALES SE GENERA LA ALERTA	ALERTA AMARILLA
<p>NIVEL ALTO EN EL RÍO MAGDALENA ENTRE BARRANCABERMEJA Y GAMARRA. Continúan los niveles altos del río Magdalena en el tramo entre Barrancabermeja y Gamarra, como consecuencia de los incrementos que se han registrado en aportantes como el río Sumapaz, Bogotá, Negro, Carare, Opón, Lebrija y Sogamoso entre otros. El IDEAM mantiene la recomendación para que pobladores ribereños permanezcan atentos al comportamiento de los niveles del río Magdalena en este sector especialmente a la altura del municipio de Puerto Wilches.</p>		
REGIÓN ORINOQUIA	SITIOS PARA LOS CUALES SE GENERA LA ALERTA	ALERTA AMARILLA
<p>PROBABILIDAD DE CRECIENTE SÚBITA EN LA CUENCA DE LOS RÍOS CRAVO SUR Y CUSIANA Los niveles del río Cravo sur a la altura del municipio de Yopal se incrementaron, igual condición se observó en el río Cusiana sobre el municipio de Aquitania. El IDEAM recomienda a la población ribereña mantenerse atenta al nivel al incremento de estos cauces.</p> <p>SE PREVÉN CRECIENTES SÚBITAS EN APORTANTES A LA CUENCA ALTA DEL RÍO META. Se mantiene esta alerta debido a que se prevé incrementos súbitos en los niveles de los ríos que descienden del piedemonte llanero, especialmente en las cuencas de los ríos Guayuriba, Guatiquía, Guamal-Humadea, Humea y Negro, entre otros.</p> <p>PROBABILIDAD DE CRECIENTES SÚBITAS EN LA CUENCAS DE LOS RÍOS ARIARI, GUEJAR Y GUAPE. Se mantiene esta alerta ante la probabilidad de crecientes súbitas en las cuencas de los ríos Ariari, Guejar y Guape.</p>		

ALERTAS POR NIVELES DE LOS RÍOS

REGIÓN CARIBE	SITIOS PARA LOS CUALES SE GENERA LA ALERTA	ALERTA AMARILLA
<p>NIVELES ALTOS EN LA CUENCA BAJA DEL RÍO SAN JORGE (LA MOJANA). Se mantiene este umbral de alerta por posibles incrementos significativos en los niveles, tanto en los aportantes como en el cauce principal en los municipios de Achí y Pinillos (Bolívar). Se recomienda especial atención a las ciénagas de la región de La Mojana, cuencas bajas de los ríos San Jorge y Cauca.</p> <p>CRECIENTES SÚBITAS EN LA CUENCA ALTA DEL RÍO SAN JORGE. Se mantiene esta alerta por crecientes súbitas registradas en el río San Jorge a la altura del municipio de Montelíbano y en sus afluentes en la cuenca alta.</p> <p>NIVELES ALTOS EN EL CANAL DEL DIQUE. Se mantiene esta alerta dado que se pronostica que persista el ascenso moderado en los niveles en el Canal del Dique, con valores en el rango de altos históricos para la época.</p> <p>PROBABILIDAD DE CRECIENTES SÚBITAS EN LOS RÍOS DE QUE DESCENDEN DE LA SIERRA NEVADA DE SANTA MARTA. Se mantiene esta alerta dada la probabilidad de ocurrencia de crecientes súbitas en los ríos Manzanares, Gaira, Minca, Toribio, Piedras, Guachaca, Buritaca, Tucurinca, Fundación y Aracataca, que descenden de la Sierra Nevada de Santa Marta.</p>		
REGIÓN AMAZONIA	SITIOS PARA LOS CUALES SE GENERA LA ALERTA	ALERTA AMARILLA
<p>PROBABILIDAD DE INCREMENTOS MODERADOS EN EL NIVEL DE LOS RÍOS MOCOA, SANGOYACO Y MULATO, UBICADOS EN LA PARTE ALTA DE LA CUENCA DEL RÍO CAQUETÁ. Se mantiene esta alerta dado que se prevé incrementos moderados en los niveles del río Mocoa y sus afluentes, especialmente los ríos Sangoyaco y Mulato (aportantes de la cuenca alta del río Caquetá).</p> <p>PROBABILIDAD DE INCREMENTOS MODERADOS EN EL NIVEL DE LOS RÍOS BODOQUERO, ORTEGUAZA Y PESCADO, UBICADOS EN LA CUENCA ALTA DEL RÍO CAQUETÁ. Se mantiene esta alerta dado que se pronostica persistan los incrementos moderados en el nivel de los ríos Ortegaza y Bodoquero, en los municipios de Florencia y Morelia (Caquetá), por lo que no se descarta una situación similar para las cuencas vecinas como la del río Pescado y sus afluentes.</p> <p>PROBABILIDAD DE INCREMENTOS MODERADOS EN EL NIVEL DE LA CUENCA DEL RÍO PUTUMAYO. Se mantiene esta alerta dado que se prevé continúen las moderadas fluctuaciones en el nivel del río Putumayo y sus afluentes en la cuenca alta, especialmente en los ríos Sucio, Guamues y San Miguel.</p>		

ALERTAS POR AMENAZAS DE DESLIZAMIENTO

ALERTA ROJA:

Amenaza alta a muy alta por deslizamientos de tierra detonados por lluvias, localizados en los siguientes municipios:

ALERTA NARANJA:

Amenaza moderada por deslizamientos de tierra detonados por lluvias, localizados en los siguientes municipios:

REGIÓN ANDINA	SITIOS PARA LOS CUALES SE GENERA LA ALERTA	ALERTA ROJA
<p>ANTIOQUIA: Frontino. BOYACÁ: Cubará. HUILA: Tesalia. NORTE DE SANTANDER: Tibú y Toledo. QUINDÍO: Salento TOLIMA: Ambalema, Cunday, Mariquita.</p>		
REGIÓN PACÍFICO	SITIOS PARA LOS CUALES SE GENERA LA ALERTA	ALERTA ROJA
<p>CAUCA: Santander De Quilichao. CHOCÓ: Quibdó VALLE DEL CAUCA: Buenaventura.</p>		
REGIÓN CARIBE	SITIOS PARA LOS CUALES SE GENERA LA ALERTA	ALERTA ROJA
<p>BOLÍVAR: San Jacinto del Cauca.</p>		
REGIÓN AMAZÓNICA	SITIOS PARA LOS CUALES SE GENERA LA ALERTA	ALERTA ROJA
<p>CAQUETÁ: Florencia.</p>		
REGIÓN ANDINA	SITIOS PARA LOS CUALES SE GENERA LA ALERTA	ALERTA NARANJA
<p>ANTIOQUIA: Anzá, Carepa, Fredonia, Nariño, San Roque, Yondó. CALDAS: Manzanares, Marquetalia, Norcasia, Pensilvania, Samaná, Victoria. CUNDINAMARCA: Beltrán, Guayabetal, Puerto Salgar, Pulí, San Juan De Rioseco. HUILA: Agrado, Teruel. QUINDÍO: Calarcá TOLIMA: Armero (Guayabal), Líbano, Planadas, Santa Isabel.</p>		

ALERTAS POR AMENAZAS DE DESLIZAMIENTO

ALERTA ROJA:

Amenaza alta a muy alta por deslizamientos de tierra detonados por lluvias, localizados en los siguientes municipios:

ALERTA NARANJA:

Amenaza moderada por deslizamientos de tierra detonados por lluvias, localizados en los siguientes municipios:

REGIÓN CARIBE	SITIOS PARA LOS CUALES SE GENERA LA ALERTA	ALERTA NARANJA
CÓRDOBA: Tierralta, Valencia.		
REGIÓN PACÍFICO	SITIOS PARA LOS CUALES SE GENERA LA ALERTA	ALERTA NARANJA
<p>CAUCA: Caloto, El Tambo, López, Páez (Belalcázar), Timbiquí.</p> <p>CHOCÓ: Alto Baudó, Bagadó, Bahía Solano, Bajo Baudó, Bojayá, Cértegui, Condoto, El Cantón Del San Pablo, El Litoral Del San Juan, Istmina, Juradó, Lloró, Medio Atrato, Medio Baudó, Medio San Juan, Nóvita, Nuquí, Rio Iró, Rio Quito, Riosucio, San José Del Palmar, Tadó.</p> <p>NARIÑO: Barbaças, Ricaurte.</p> <p>VALLE DEL CAUCA: Bolívar, Calima (El Darién), Dagua.</p>		
REGIÓN ORINOQUIA	SITIOS PARA LOS CUALES SE GENERA LA ALERTA	ALERTA NARANJA
<p>ARAUCA: Saravena.</p> <p>META: Acacías, Cubarral, Restrepo, Villavicencio.</p>		
REGIÓN AMAZONIA	SITIOS PARA LOS CUALES SE GENERA LA ALERTA	ALERTA NARANJA
<p>CAQUETÁ: Belén De Los Andaquíes, San José Del Fragua, Solano.</p> <p>PUTUMAYO: Mocoa, Orito</p>		
REGIÓN CARIBE	SITIOS PARA LOS CUALES SE GENERA LA ALERTA	ALERTA AMARILLA
<p>BOLÍVAR: Achí, Montecristo, Tiquisio (Puerto Rico).</p> <p>CESAR: Agustín Codazzi, Curumaní, El Copey, La Gloria, Pailitas, Pelaya, Valledupar.</p> <p>CÓRDOBA: Montelíbano, Puerto Libertador, San Jose De Ure.</p> <p>LA GUAJIRA: Dibulla, El Molino, Fonseca, La Jagua Del Pilar, San Juan Del Cesar, Villanueva.</p> <p>MAGDALENA: Ciénaga, Fundación, Santa Marta.</p>		

ALERTAS POR AMENAZAS DE DESLIZAMIENTO

ALERTA ROJA:

Amenaza alta a muy alta por deslizamientos de tierra detonados por lluvias, localizados en los siguientes municipios:

ALERTA NARANJA:

Amenaza moderada por deslizamientos de tierra detonados por lluvias, localizados en los siguientes municipios:

REGIÓN ANDINA	SITIOS PARA LOS CUALES SE GENERA LA ALERTA	ALERTA AMARILLA
	<p>ANTIOQUIA: Abejorral, Abriaquí, Amagá, Amalfi, Andes, Angelópolis, Anorí, Argelia, Armenia, Belmira, Betulia, Briceño, Buriticá, Cáceres, Caicedo, Caldas, Campamento, Cañasgordas, Caracolí, Caramanta, Chigorodó, Ciudad Bolívar, Concordia, Dabeiba, Ebéjico, Giraldo, Heliconia, Ituango, La Unión, Maceo, Medellín, Montebello, Mutatá, Olaya, Puerto Berrío, Puerto Nare, Puerto Triunfo, Remedios, Sabanalarga, Salgar, San Carlos, San Francisco, San Jerónimo, San Luis, San Pedro De Los Milagros, San Pedro De Urabá, Santa Bárbara, Santa Fe De Antioquia, Segovia, Sonsón, Sopetrán, Tarazá, Titiribí, Uramita, Urrao, Valdivia, Yalí, Yarumal, Yolombó, Zaragoza.</p> <p>BOYACÁ: Almeida, Aquitania, Betéitiva, Boavita, Buenavista, Campohermoso, Chinavita, Chita, Chivor, Coper, Corrales, Covarachía, El Espino, Gámeza, Garagoa, Guicán, La Uvita, La Victoria, Labranzagrande, Macanal, Maripí, Miraflores, Mongua, Monquirá, Muzo, Otanche, Pachavita, Páez, Pajarito, Panqueba, Pauna, Paya, Paz De Rio, Pesca, Pisba, Puerto Boyacá, Quípama, Rondón, Saboyá, San Eduardo, San José De Pare, San Luis De Gaceno, San Mateo, San Pablo De Borbur, Santana, Soatá, Socha, Socotá, Sogamoso, Susacón, Tasco, Tibaná, Tópaga, Turmequé, Úmbita, Ventaquemada.</p> <p>CALDAS: Aguadas, Chinchiná, Filadelfia, La Merced, Manizales, Marmato, Marulanda, Neira, Pácora, Salamina, Supia, Villamaria.</p> <p>CUNDINAMARCA: Agua De Dios, Albán, Anapoima, Anolaima, Apulo, Arbeláez, Bituima, Bojacá, Bogotá, D.C., Cabrera, Cachipay, Caparrapí, Cáqueza, Carmen De Carupa, Chaguani, Chipaque, Choachí, Chocontá, Cogua, Cucunubá, El Colegio, El Peñón, El Rosal, Facatativá, Fusagasugá, Gachalá, Gachetá, Gama, Granada, Guaduas, Guatavita, Guayabal De Siquima, Gutiérrez, Jerusalén, Junín, La Calera, La Mesa, La Palma, La Peña, Lenguazaque, Mchetá, Manta, Medina, Nilo, Nimaima, Nocaima, Pacho, Paime, Pandi, Pasca, Quebradanegra, Quetame, Quipile, San Antonio De Tequendama, San Bernardo, San Cayetano, Sasaima, Sesquillé, Sibaté, Sylvania, Soacha, Subachoque, Suesca, Supatá, Sutatausa, Tabio, Tausa, Tena, Tibacuy, Tocaima, Topaipí, Ubalá, Útica, Venecia, Vergara, Vianí, Villagómez, Villapinzón, Villeta, Viotá, Yacopí, Zipacón, Zipaquirá.</p> <p>HUILA: Aipe, Altamira, Colombia, Guadalupe, La Plata, Nátaga, Neiva, Paicol, Pitalito, Saladoblanco, San Agustín, Santa María, Suaza, Tarqui.</p> <p>NORTE DE SANTANDER: Ábrego, Arboledas, Cáchira, Cácosta, Chinácota, Chitagá, Convención, Cúcuta, Cucutilla, Durania, El Tarra, El Zulia, Gramalote, Hacarí, Labateca, Lourdes, Mutiscua, Ocaña, Pamplona, Salazar, San Calixto, Santiago, Sardinata, Silos, Teorama, Villa Caro.</p> <p>QUINDÍO: Córdoba.</p> <p>RISARALDA: Santa Rosa de Cabal.</p> <p>SANTANDER: Aguada, Albania, Barbosa, Bucaramanga, Carcasí, Cerrito, Charalá, Charta, Chipatá, Concepción, Confines, Contratación, Coromoro, El Guacamayo, El Playón, Florián, Floridablanca, Girón, Guaca, Guavatá, Güepsa, La Belleza, La Paz, Landázuri, Lebrija, Macaravita, Málaga, Matanza, Mogotes, Oiba, Onzaga, Piedecuesta, Puente Nacional, Rionegro, San Andrés, San Benito, San Miguel, San Vicente De Chucurí, Santa Helena Del Opón, Simacota, Sucre, Suratá, Tona, Valle De San José, Vélez.</p>	

ALERTAS POR AMENAZAS DE DESLIZAMIENTO

ALERTA ROJA:

Amenaza alta a muy alta por deslizamientos de tierra detonados por lluvias, localizados en los siguientes municipios:

ALERTA NARANJA:

Amenaza moderada por deslizamientos de tierra detonados por lluvias, localizados en los siguientes municipios:

REGIÓN ANDINA	SITIOS PARA LOS CUALES SE GENERA LA ALERTA	ALERTA AMARILLA
<p>TOLIMA: Alpujarra, Anzoátegui, Ataco, Cajamarca, Carmen De Apicalá, Casabianca, Chaparral, Dolores, Falan, Fresno, Herveo, Honda, Ibagué, Icononzo, Lérida, Melgar, Murillo, Natagaima, Ortega, Palocabildo, Prado, Purificación, Rioblanco, Roncesvalles, Rovira, San Antonio, Villahermosa, Villarrica.</p>		

REGIÓN PACÍFICO	SITIOS PARA LOS CUALES SE GENERA LA ALERTA	ALERTA AMARILLA
<p>CAUCA: Buenos Aires, Caldon, Corinto, Inzá, Jambaló, La Sierra, La Vega, Miranda, Piendamó, Popayán, Rosas, Santa Rosa, Silvia, Sotará (Paispamba), Suárez, Toribío, Totoró. CHOCÓ: Acandí, Carmen Del Darién (Curbaradó), El Carmen, Sipí, Unguía. NARIÑO: Albán (San José), Buesaco, Cumbitara, Linares, Samaniego, San Pedro De Cartago (Cartago), Tumaco. VALLE DEL CAUCA: Buga, Bugalagrande, El Cerrito, El Dovio, Florida, Palmira, San Pedro, Sevilla, Trujillo, Tuluá, Versalles, Vijes, Yumbo.</p>		

REGIÓN ORINOQUIA	SITIOS PARA LOS CUALES SE GENERA LA ALERTA	ALERTA AMARILLA
<p>ARAUCA: Fortul y Tame CASANARE: Aguazul, Chámeza, Hato Corozal, La Salina, Monterrey, Nunchía, Paz De Ariporo, Pore, Recetor, Támara, Tauramena, Yopal. META: Cumaral, El Calvario, Guamal, Mesetas, San Juanito, Vistahermosa.</p>		

REGIÓN AMAZONIA	SITIOS PARA LOS CUALES SE GENERA LA ALERTA	ALERTA AMARILLA
<p>CAQUETÁ: Morelia y Puerto Rico.</p>		

ALERTAS POR AMENAZAS DE DESLIZAMIENTO

ALERTA ROJA:

Amenaza alta a muy alta por deslizamientos de tierra detonados por lluvias, localizados en los siguientes municipios:

ALERTA NARANJA:

Amenaza moderada por deslizamientos de tierra detonados por lluvias, localizados en los siguientes municipios:

SECTORES VIALES IDENTIFICADOS CON POTENCIALIDAD DE DESLIZAMIENTOS de TIERRA, EN LOS CUALES GENERAN ALERTAS

DEPARTAMENTO	SECTOR VIAL
ANTIOQUIA	Medellín - Apartadó Medellín - Quibdó Bogotá - Medellín – Bogotá. Santafé de Antioquia – Medellín Santuario - Cruce Ruta 45 (Caño Alegre) Medellín – Costa Atlántica a la altura de Valdivia. Cisneros - Puerto Berrío (Incluye el Puente sobre el Río Magdalena) Dabeiba - Rubicón Puente Aurrá - Medellín Rubicón - Santafé de Antioquia El Cinco – Fredonia. La Bodega – Tarso – Pueblo Rico La Ye – Amagà – Angelópolis Rionegro – Medellín Santa Fè de Antioquia – Cañasgordas
BOYACÁ	Cruce Ruta 45 (Dos y Medio) - Otanche Puente Nacional - San Gil Tunja - Barbosa
CALDAS	La Felisa - La Pintada Puente La Libertad – Fresno Manizales - Fresno
CAUCA	Mocoa - San Juan de Villalobos Munchique - Popayán Popayán - El Rosario Puerto Bello - San José del Fragua Timbío - El Tablón
CHOCÓ	Las Animas - Mumbú Quibdó - La Mansa Río Pató (El Afirmado) Río Pató (El Afirmado) - La Ye (Las Animas)

ALERTAS POR AMENAZAS DE DESLIZAMIENTO

SECTORES VIALES IDENTIFICADOS CON POTENCIALIDAD DE DESLIZAMIENTOS de TIERRA, EN LOS CUALES GENERAN ALERTAS

DEPARTAMENTO	SECTOR VIAL
CUNDINAMARCA	Girardot - Silvania - Bogotá (Bosa) Honda – Villeta Machetá - Guateque Villeta - Bogotá Yacopí - La Palma
META	Bogotá (El Portal) - Villavicencio Pipiral - Villavicencio Puente Guatiquía - Los Caballos Ye de Granada - Paso por el Puente sobre el Río Ocoa
QUINDIO	Armenia - La Línea Armenia-Pereira Calarcá - La Cabaña
RISARALDA	Armenia-Pereira
SANTANDER	Bucaramanga – El Playón Puente Nacional - San Gil Bucaramanga - Cucuta
TOLIMA	Armenia - La Línea Fresno - Honda Girardot - Silvania - Bogotá (Bosa) Ibagué - Mariquita La Línea - Cajamarca Puente La Libertad - Fresno San Rafael - El Paso
NARIÑO	Pasto – Popayán. Pasto - Mojarras

ALERTAS POR AMENAZAS DE INCENDIOS DE LA COBERTURA VEGETAL

ALERTA ROJA:

Amenaza Alta o muy alta de ocurrencia de incendios de la cobertura vegetal en zonas de bosques, cultivos y pastos, localizados en los siguientes municipios y sectores aledaños:

ALERTA NARANJA:

Amenaza moderada de ocurrencia de incendios de la cobertura vegetal en zonas de bosques, cultivos y pastos, localizados en los siguientes municipios y sectores aledaños:

REGIÓN CARIBE	SITIOS PARA LOS CUALES SE GENERA LA ALERTA	ALERTA NARANJA
<p>ATLÁNTICO: Puerto Colombia y Tubará. CESAR: González. LA GUAJIRA: Albania y Manaure. MAGDALENA: Algarrobo, El Retén, Pijiño Del Carmen y Puebloviejo.</p>		

ALERTAS METEOMARINA

MAR CARIBE

ALERTA AMARILLA	<p>POR PLEAMAR</p> <p>Hasta el día 27 de noviembre, se espera una de las pleamares astronómicas más significativas del mes en la isla de San Andres, por lo que se recomienda a habitantes costeros estar atentos a la culminación del fenómeno.</p>
	<p>POR TIEMPO LLUVIOSO</p> <p>En el occidente del mar caribe colombiano principalmente, se prevén lluvias entre moderadas y fuertes, en algunos casos con tormentas eléctricas y rachas de viento. Por lo anterior, se recomienda a los habitantes costeros estar atentos a la evolución de las condiciones meteorológicas y consultar con las Capitanías de puerto antes de zarpar en zonas de inminente tempestad.</p>

OCÉANO PACÍFICO

ALERTA AMARILLA	<p>POR TIEMPO LLUVIOSO</p> <p>En el centro del océano Pacífico colombiano principalmente, se prevén lluvias entre moderadas y fuertes, en algunos casos con tormentas eléctricas y rachas de viento. Por lo anterior, se recomienda a los habitantes costeros estar atentos a la evolución de las condiciones meteorológicas y consultar con las Capitanías de puerto antes de zarpar en zonas de inminente tempestad.</p>
------------------------	---

°C: grados Celsius

m: metros

mm: milímetros

msnm: metros sobre nivel del mar

Km/h: kilómetros por hora

HLC: hora local colombiana

GOES: Geostationary Operational Environmental Satellites (Satélite Geoestacionario Operacional Ambiental).

GOES-16 es el designado GOES-Este, localizado en 75° W sobre el ecuador geográfico.

PNN: Parque Nacional Natural

SFF: Santuario de Fauna y Flora



ALERTA ROJA. PARA TOMAR ACCIÓN Advierte al Sistema Nacional de Gestión del Riesgo de Desastres sobre el peligro de un fenómeno y sus efectos adversos sobre la población. Se emite una alerta sólo cuando la identificación de un evento extraordinario indique la amenaza inminente y cuando la gravedad del fenómeno requiera atención prioritaria de los comités departamentales y locales.



ALERTA NARANJA. PARA PREPARARSE Indica la amenaza de un fenómeno. No implica riesgo inmediato por lo que es catalogado como un mensaje para informarse y prepararse. El aviso implica vigilancia continua ya que las condiciones son propicias para el desarrollo de un suceso natural.



ALERTA AMARILLA. PARA INFORMARSE Se emite cuando las condiciones hidrometeorológicas son favorables para la ocurrencia de un fenómeno natural y pueden aumentar el riesgo según los pronósticos. Por sus características, este nivel está encaminado a informar.

CONDICIONES NORMALES Indica que no existe ninguna clase de alerta para la región o zona mencionada.

YOLANDA GONZÁLEZ | Director General

MERY FERNÁNDEZ PORRAS | Jefe Oficina del Servicio de Pronósticos y Alertas

Profesionales de Turno:

Rodney POVEDA, Daniel USECHE, Diana GUZMÁN, María Teresa MARTÍNEZ, Yuli VELANDIA, Sandra FAJARDO, Viviana CHIVATÁ, Mauricio TORRES y David TRUJILLO.

<http://www.ideam.gov.co>

Correos electrónicos: servicio@ideam.gov.co, alertas@ideam.gov.co

Calle 25D # 96B – 70, Piso 3. Bogotá, D.C., Colombia.

Teléfono: 3075625 Ext. 1334–1336.

Síguenos en:

