

INFORME TÉCNICO DIARIO Nº 285

El IDEAM comunica al Sistema Nacional de Gestión del Riesgo (SNGR) y al Sistema Nacional Ambiental (SINA).

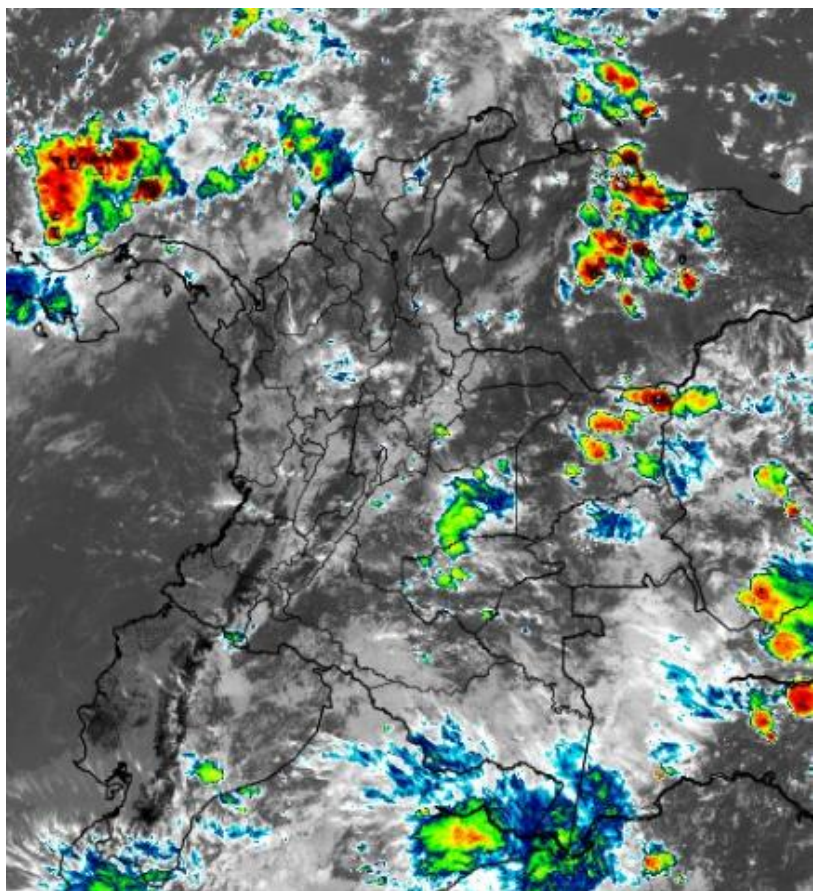
Bogotá D. C., viernes 12 de octubre de 2018.

Hora de actualización:
01:00 p.m.



IMAGEN SATELITAL

Canal Infrarrojo - GOES16 | 12 de octubre de 2018 | 12:30 m.



CONDICIONES HIDROMETEOROLÓGICAS ACTUALES

Durante la mañana se han presentado algunas precipitaciones sobre las regiones Caribe y oriente de la Amazonía y Orinoquia. El pronóstico del tiempo indica persistencia de precipitaciones en la tarde y noche, en áreas del Magdalena, Cesar, Bolívar, atlántico, sur de la Guajira y el Cesar (Caribe), Antioquia, Santanderes, oriente de Caldas, Cundinamarca, lluvias ligeras en el resto de la región Andina. Los piedemontes Amazónico y Llanero con lluvias moderadas y probable actividad eléctrica. El fin de semana presentaría condiciones bastante lluviosas, especialmente entre domingo y lunes en las áreas ya mencionadas.



Consulte todos los días el pronóstico del tiempo y las alertas hidrometeorológicas vigentes del IDEAM, en un formato de calidad. Alrededor de las 7:30 a. m. está a disposición del público en www.ideam.gov.co.

Se puede ver también en dispositivos móviles **AQUÍ**





LO MÁS DESTACADO

LLUVIAS REGISTRADAS EN LAS ÚLTIMAS 24 HORAS

- Se presentó un moderado descenso en la cantidad de precipitación acumulada en las últimas 24 horas, las lluvias importantes se presentaron en las regiones Caribe y Andina. La mayor precipitación se presentó en **Riohacha (La Guajira), con 110.1 mm.**

ALERTA ROJA

- Por incrementos súbitos en el nivel de los ríos de la Vertiente del Catatumbo.
- Por Probabilidad de crecientes súbitas en la cuenca del Río Nare, del Río Lebrija, el Río Cesar y Ariguani, y afluentes de la cuenca del Río Arauca.
- Crecientes súbitas en los ríos que descienden de la Sierra Nevada de Santa Marta,
- Probabilidad de incrementos súbitos en aportantes a la cuenca alta del Río Meta.
- Por alta probabilidad de deslizamientos de tierra detonados por lluvias en sectores inestables o de ladera localizados en los departamentos de Antioquia, Caldas, Cundinamarca, Norte de Santander, Quindío, Tolima, Casanare, Meta, Cesar, La Guajira, Caquetá y Putumayo.

ALERTA NARANJA

- Probabilidad de crecientes súbitas en los ríos de montaña y diferentes corrientes del departamento de Antioquia (aportantes al río Magdalena, río Cauca y aportantes al río Atrato).
- Se prevén crecientes súbitas en los ríos del eje cafetero que drenan al Cauca, en los ríos La Miel y Guarinó, en los afluentes al río Chicamocha, en la cuenca del río Sogamoso, en las cuencas de los ríos Carare, Suárez y Fonce, en la cuenca media, baja y alta del río Atrato, en las cuencas de los ríos Ancho, Tapias, Camarones, Ranchería y otros directos al Mar Caribe en la Guajira, en las cuencas de los ríos Ancho, Tapias, Camarones, Ranchería y otros directos al Mar Caribe en la Guajira, y en los ríos del Urbá Antioqueño.
- Por niveles altos en el río Meta, en el río Magdalena entre puerto Boyacá y puerto Wilches.
- Por alta probabilidad moderada de deslizamientos de tierra detonados por lluvias en sectores inestables o de ladera localizados en los departamentos de Antioquia, Bolívar, Boyacá, Caldas, Cesar, La Guajira, Magdalena, Cundinamarca, Huila, Norte de Santander, Risaralda, Santander, Tolima, Caquetá, Casanare, Meta, Arauca, Cauca, Chocó, Valle del y Cauca.
- Por tiempo lluvioso en el Mar Caribe colombiano.

ALERTA AMARILLA

- Por probabilidad de crecientes súbitas en los ríos del sur del departamento del Cauca que drenan hacia el río Cauca, en afluentes al río Cauca en Valle del Cauca, en el río San Jorge, en los ríos que descienden al litoral del pacífico en Valle del Cauca y Cauca, en la cuenca alta del río Caquetá.
- Por probabilidad de incrementos súbitos en la cuenca del río Sumapaz, en la cuenca alta del río Magdalena, en los niveles de los afluentes de la cuenca alta del río putumayo.
- Por niveles altos en la cuenca baja del río Sinú, en el río Orinoco y en la cuenca del Río Inírida.
- Por probabilidad baja de deslizamientos de tierra detonados por lluvias en sectores inestables o de alta pendiente, localizados en las regiones Caribe, Andina, Pacífica, Orinoquía y Amazonia.
- Por pleamar en el Mar Caribe y en el Océano Pacífico.

PRONÓSTICO CONDICIONES METEOROLÓGICAS ESPECIALES

ÁREA DEL VOLCÁN GALERAS

A lo largo de la jornada se estima cielo entre parcial y mayormente cubierto con predominio de tiempo seco.

EL SERVICIO GEOLÓGICO COLOMBIANO reporta en nivel AMARILLO (III): CAMBIOS EN EL COMPORTAMIENTO DE LA ACTIVIDAD VOLCÁNICA. Lat:155 Lon:-77.37

ELEVACIÓN (pies)	DIRECCIÓN	VELOCIDAD	
		NUDOS	Km/h
10.000	OESTE	0 - 5	0 - 9
18.000	NOROESTE	5 - 10	9 - 18
24.000	NOROESTE	0 - 5	0 - 9
30.000	SURESTE	5 - 10	9 - 18

ÁREA DEL VOLCÁN NEVADO DEL HUILA

Preveerán las condiciones de tiempo seco en las primera horas del día. Al final de la tarde no se descartan algunas lloviznas en el sector.

EL SERVICIO GEOLÓGICO COLOMBIANO reporta en nivel AMARILLO (III): CAMBIOS EN EL COMPORTAMIENTO DE LA ACTIVIDAD VOLCÁNICA. Lat:2.92 Lon:-76.05

ELEVACIÓN (pies)	DIRECCIÓN	VELOCIDAD	
		NUDOS	Km/h
10.000	OESTE	5 - 10	9 - 18
18.000	OESTE	10 - 15	18 - 27
24.000	NOROESTE	0 - 5	0 - 9
30.000	ESTE	10 - 15	18 - 27

ÁREA DEL VOLCÁN CERRO MACHÍN

En el día se prevé tiempo seco con nubosidad variable, en horas de la noche se advierten precipitaciones dispersas.

EL SERVICIO GEOLÓGICO COLOMBIANO reporta en nivel AMARILLO (III): CAMBIOS EN EL COMPORTAMIENTO DE LA ACTIVIDAD VOLCÁNICA. Lat:4.80 Lon:-75.62

ELEVACIÓN (pies)	DIRECCIÓN	VELOCIDAD	
		NUDOS	Km/h
10.000	SUROESTE	0 - 5	0 - 9
18.000	SUROESTE	5 - 10	9 - 18
24.000	SUROESTE	5 - 10	9 - 18
30.000	ESTE	5 - 10	9 - 18

ÁREA DEL VOLCÁN NEVADO DEL RUIZ

Durante de la jornada se pronostican condiciones nubosas con lloviznas intermitentes

EL SERVICIO GEOLÓGICO COLOMBIANO reporta en nivel AMARILLO (III): CAMBIOS EN EL COMPORTAMIENTO DE LA ACTIVIDAD VOLCÁNICA. Lat:4.89 Lon:-75.32

ELEVACIÓN (pies)	DIRECCIÓN	VELOCIDAD	
		NUDOS	Km/h
10.000	SUROESTE	5 - 10	9 - 18
18.000	SUROESTE	5 - 10	9 - 18
24.000	SUROESTE	0 - 5	0 - 9
30.000	NORESTE	5 - 10	9 - 18

ÁREA DEL COMPLEJO VOLCÁNICO CHILES-CERRO NEGRO DE MAYASQUER

Se estima que durante gran parte de la jornada se presente tiempo seco, aunque al finalizar el día se incrementará la nubosidad.

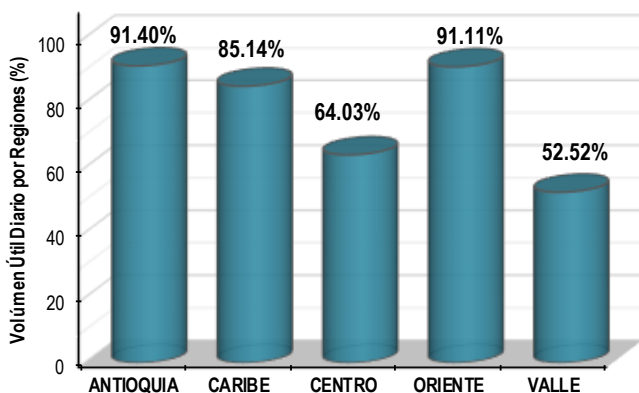
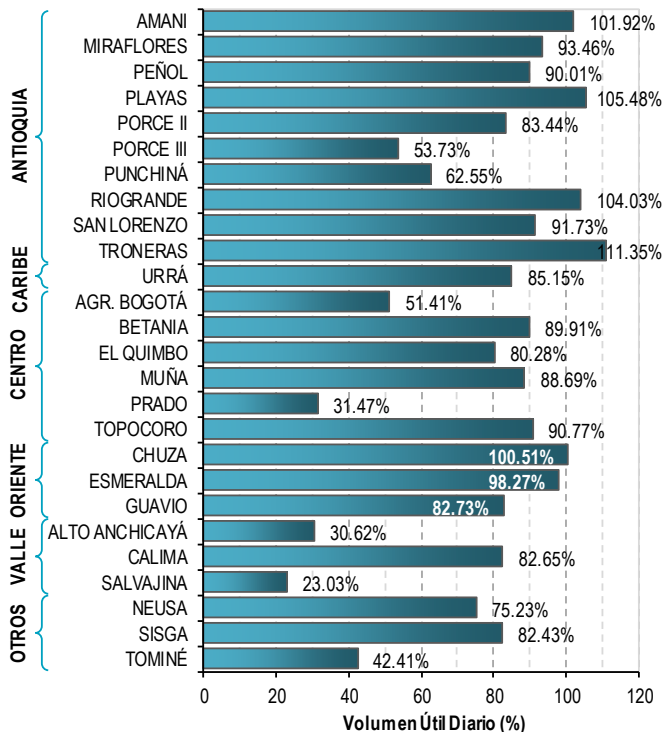
EL SERVICIO GEOLÓGICO COLOMBIANO reporta en nivel AMARILLO (III): CAMBIOS EN EL COMPORTAMIENTO DE LA ACTIVIDAD VOLCÁNICA. Lat:0.81-Lon:77.93 Lat:0.76 Lon:-77.95

ELEVACIÓN (pies)	DIRECCIÓN	VELOCIDAD	
		NUDOS	Km/h
10.000	SUROESTE	0 - 5	0 - 9
18.000	OESTE	0 - 5	0 - 9
24.000	NOROESTE	5 - 10	9 - 18
30.000	SURESTE	0 - 5	0 - 9

ESTADO DE LOS EMBALSES

A continuación se relaciona el volumen útil diario de los principales embalses del país (expresado en porcentaje), de acuerdo con la información correspondiente al día 11 de octubre de 2018, reportada por XM S.A. E.S.P en la siguiente dirección electrónica: <http://ido.xm.com.co/ido/SitePages/hidrologia.aspx?q=reservas>

VOLUMEN ÚTIL DIARIO EN LOS PRINCIPALES EMBALSES DEL PAÍS 11 DE OCTUBRE DE 2018



Para estar informado diariamente de lo que pasa con el **pronóstico del tiempo y las alertas.**

Síguenos en Twitter
@IDEAMColombia



PRECIPITACIONES

A continuación se relacionan los municipios donde en las últimas 24 horas se registraron precipitaciones iguales o superiores a 40.0 mm.

Se aclara que las precipitaciones indicadas en los municipios, realmente corresponden a aquellos puntos en los cuales el IDEAM tiene estaciones de monitoreo, pero no necesariamente quiere decir que el dato corresponda a las lluvias que se presentaron directamente sobre el área urbana en donde se concentra la mayor población. En ocasiones la estación sobre la cual se destaca el mayor valor de precipitación, a pesar de pertenecer al municipio, puede quedar alejada del centro poblado principal.

DEPARTAMENTO	MUNICIPIO
AMAZONAS	Leticia (43.0).
ANTIOQUIA	San Roque (50.0), Vegachi (47.0).
BOLIVAR	Magangue (83.0), María La Baja (55.5), Cartagena (49.2), Córdoba (45.0), María La Baja (43.2).
CESAR	Curumani (80.0), Pelaya (64.5), Valledupar (61.0), La Gloria (45.5).
HUILA	Aipe (65.0).
LA GUAJIRA	Riohacha (110.1) , Riohacha (81.6), San Juan Del Cesar (40.0).
MAGDALENA	Pivijay (105.0), Puebloviejo (58.0), Ciénaga (54.7), Fundación (50.0).
NORTE DE SANTANDER	Salazar (68.0), Cúcuta (59.4), Tibu (58.8), Cucutilla (41.0), ÁBREGO (40.0).
TOLIMA	Cunday (89.0).

Para estar informado diariamente de lo que pasa con el **pronóstico del tiempo y las alertas.**

Síguenos en Twitter
@IDEAMColombia



TEMPERATURAS MÁXIMAS

A continuación se relacionan los municipios donde en las últimas 24 horas se registraron temperaturas iguales o superiores a 32.0°C.

Se aclara que las temperaturas indicadas en los municipios, realmente corresponden a aquellos puntos en los cuales el IDEAM tiene estaciones de monitoreo, pero no necesariamente quiere decir que el dato corresponda a las temperaturas que se presentaron directamente sobre el casco urbano en donde se concentra la mayor población. En ocasiones la estación sobre la cual se destaca el mayor valor de temperatura, a pesar de pertenecer al municipio, puede quedar alejada del centro poblado principal.

DEPARTAMENTO	MUNICIPIO
AMAZONAS	Leticia (32.1).
ANTIOQUIA	Carepa (32.3).
ARAUCA	Tame (33.6), Arauca (32.5).
BOLIVAR	Pinillos (33.2), El Carmen De Bolívar (32.0), María La Baja (32.0).
CESAR	Bosconia (36.4) , Agustín Codazzi (32.8), Pailitas (32.4).
CHOCO	Quibdó (32.4).
CORDOBA	San Bernardo Del Viento (34.8), Chima (32.6), Montería (32.2), Lorica (32.2), Planeta Rica (32.1), Puerto Escondido (32.0).
LA GUAJIRA	Riohacha (Est. 12 Km al sur) (32.2).
MAGDALENA	Santa Marta (32.4).
VICHADA	Puerto Carreño (33.6).

ALERTA POR DESCENSOS SIGNIFICATIVOS DE LAS TEMPERATURAS MÍNIMAS DEL AIRE

A continuación se relacionan los municipios donde en las últimas 24 horas se registraron temperaturas iguales o menores a 5 °C:

REGIÓN ANDINA

SITIOS PARA LOS CUALES SE GENERA LA ALERTA

PROBABILIDAD DE DESCENSOS DE LAS TEMPERATURAS MÍNIMAS DEL AIRE.

Se prevé para los próximos días, condiciones predominantemente secas con escasa nubosidad en algunas zonas de Boyacá y Cundinamarca, esta condición puede favorecer descensos de temperaturas mínimas del aire en horas de la madrugada.

CAUCA: San Sebastián (2,2).

CUNDINAMARCA: Chía (2,7), Madrid (3,2).

Se recomienda a los agricultores, ganaderos y floricultores de las zonas mencionadas, mantenerse atentos a la evolución de las condiciones meteorológicas, pues no se descarta la posibilidad de un descenso de la temperatura por debajo de los cero grados Celsius.



PRONÓSTICO METEOROLÓGICO

Viernes 12 y sábado 13 de octubre de 2018



REGIÓN	PRONÓSTICO
<p>SABANA DE BOGOTÁ</p>	<p>VIERNES. La tarde capitalina, presentará cielo mayormente cubierto, se estima que se presenten precipitaciones entre ligeras y moderadas en el oriente y sur, en la zona occidental y norte no se descartan lloviznas. En horas de la noche, se prevé que se presenten condiciones de cielo entre parcial a mayormente cubierto con predominio de tiempo seco. Sin embargo, son probables lloviznas sobre el norte de la capital.</p> <p>SÁBADO Se prevé condiciones de cielo mayormente nublado, con predominio de tiempo seco. Se mantiene probabilidad baja de lloviznas en el occidente de la capital. Prevalecerán las condiciones cielo parcial a mayormente nublado y predominara el tiempo seco. No obstante, son probables lloviznas en el sur y oriente de Bogotá. Se estima incremento de la nubosidad en gran parte de la ciudad, con alta probabilidad de de variada intensidad sobre diferentes sectores de la capital; las mas fuertes con probabilidad de actividad eléctrica en el norte y oriente. La noche capitalina, presentará cielo mayormente cubierto con lluvias entre ligeras a moderadas en las diferentes zonas del área..</p>
<p>CARIBE</p>	<p>VIERNES. En la tarde se estima abundante nubosidad con probabilidad de lluvias especialmente en Atlántico, sur y norte de La Guajira, norte del Magdalena, incluyendo la sierra nevada de Santa Marta, norte y sur del Cesar. Lluvias menos fuertes son previstas al sur de Córdoba y sur de Bolívar. Continuarían las condiciones nubosas en la región con precipitaciones de ligeras a moderadas en amplios sectores del Magdalena, Atlántico, centro y norte de Bolívar y Cesar. No se descarta actividad eléctrica. Lluvias menos fuertes son previstas en Sucre, suroriente de Córdoba y sectores del sur de La Guajira.</p> <p>SÁBADO. Se espera cielo mayormente cubierto durante la jornada con lluvias en zonas de La Guajira, norte de Magdalena, norte de Cesar y en zonas de Bolívar, Sucre y Cesar.</p>
<p>ARCHIPIÉLAGO DE SAN ANDRÉS, PROVIDENCIA Y SANTA CATALINA</p>	<p>VIERNES. En la tarde nubosidad variada con posibilidad de lloviznas. En la noche cielo parcialmente cubierto con predominio de tiempo seco. No se descartan algunas lloviznas de tipo ocasional.</p> <p>SÁBADO. En el archipiélago se prevén condiciones de cielo parcialmente nublado con predominio de tiempo seco, aunque no se descartan algunas lloviznas en horas de la tarde.</p>
<p>MAR CARIBE</p>	<p>VIERNES. El área marítima nacional presentara abundante nubosidad con lluvias y probables descargas eléctricas, las de mayor consideración y persistencia se prevén al oriente y sobre el litoral central.</p> <p>SÁBADO. Se espera cielo parcialmente nublado con posibles lluvias en horas de la tarde y noche en el litoral de La Guajira, Magdalena y Bolívar.</p>
<p>ANDINA</p>	<p>VIERNES En la tarde se prevé aumento de la nubosidad con lluvias en sectores de Norte de Santander, Boyacá, Santander, oriente de Caldas, nororiente de Antioquia, occidente de Cundinamarca. Lluvias ligeras son previstas en Cauca, Valle, oriente de Huila, Quindío y Risaralda.</p> <p>En horas de la noche se estima cielo mayormente nublado con presencia de lluvias moderadas a fuertes con probabilidad de actividad eléctrica en Norte de Santander y oriente de Caldas. Lluvias menos fuertes en el centro y oriente de Antioquia, centro de Boyacá, occidente de Cundinamarca, suroriente de Santander, Risaralda, oriente de Nariño y Huila. Lluvias ligeras son previstas en áreas de montaña de Valle, Cauca y Tolima.</p>

Planeando tu día?
Descarga YA y conoce...



Consúltalo a diario y únete a la Cultura del Pronóstico del IDEAM

Disponible para  

PRONÓSTICO METEOROLÓGICO

Viernes 12 y sábado 13 de octubre de 2018



REGIÓN	PRONÓSTICO
ANDINA	SÁBADO. Se espera cielo parcial a mayormente nublado, con lluvias en zonas de sur y occidente de Antioquía, Norte de Santander, zonas dispersas de Santander, y oriente de Caldas. Lluvias de menor intensidad en Boyacá, Cundinamarca, Tolima y Huila.
INSULAR PACÍFICO	VIERNES. Tanto en Malpelo como en Gorgona se espera cielo parcialmente nublado con predominio de tiempo seco. SÁBADO. Durante la jornada se prevé cielo parcialmente nublado con predominio de tiempo seco, aunque no se descartan algunas lloviznas en horas de la tarde en cercanías a Gorgona.
PACÍFICO	VIERNES. Para la tarde, se prevé nubosidad variada con probabilidad de precipitaciones ligeras al occidente de Chocó; lloviznas en Cauca y Valle del Cauca.. Para las horas de la noche, se prevé cielo mayormente cubierto con probabilidad de lluvias sectorizadas al oriente y suroriente de Chocó; lloviznas en Valle del Cauca, Cauca y norte de Nariño. SÁBADO. Durante la jornada se prevé cielo mayormente cubierto con lluvias de moderada intensidad al norte y oriente de Nariño, y oriente de Valle del Cauca y Cauca.
OCÉANO PACÍFICO	VIERNES. Cielo entre parcial y mayormente cubierto con precipitaciones ligeras o maderadas al centro y sur del litoral en horas de la tarde y noche. SÁBADO. En la cuenca se estima cielo entre parcial y mayormente cubierto con lluvias sobre la zona norte. En el resto del área, lluvias dispersas.
ORINOQUIA	VIERNES. En la tarde se espera aumento de la nubosidad con lluvias a lo largo del piedemonte Llanero y gran parte del occidente de los departamentos de Arauca y Casanare y en el Meta y Vichada. En horas de la noche son estimadas lluvias moderadas a fuertes en Casanare, Meta y sectores de piedemonte de Cundinamarca. Probable actividad eléctrica. incluyendo zonas de piedemonte. Lluvias menos fuertes al sur de Vichada. SÁBADO. En la jornada se esperan lluvias sobre gran parte de la región, las más fuertes sobre el piedemonte y sectores de Arauca y Meta.
AMAZONIA	VIERNES. Durante la tarde, las lluvias se trasladarían al occidente y centro de la región, en áreas de piedemonte de Caquetá y Putumayo, Guaviare y sectores del occidente de Amazonas. En el noroccidente de Guainía son posibles algunas lluvias. En horas de la noche advierten lluvias persistentes en el piedemonte de Caquetá y Putumayo con probabilidad de actividad eléctrica. SÁBADO. En gran parte de la jornada se esperan lluvias sobre piedemonte amazónico y oriente de Amazonas, Vaupés y Guainía.

Planeando tu día?
Descarga YA y conoce...

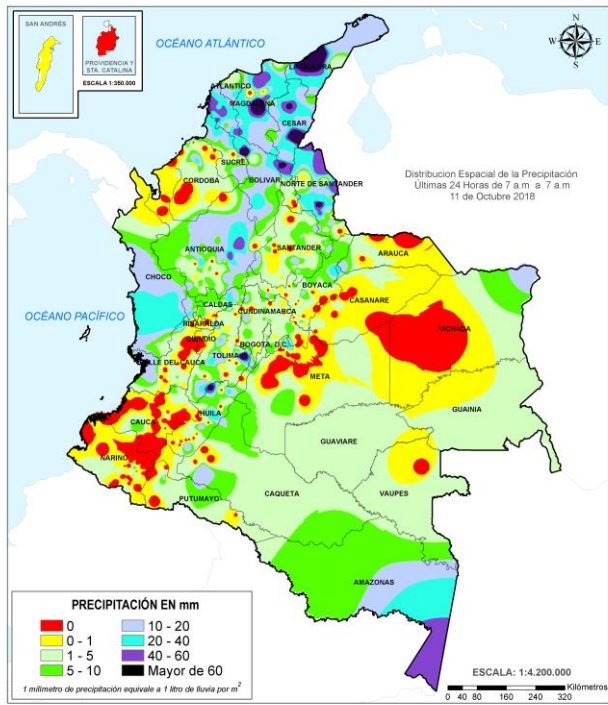


Consúltalo a diario y únete a la Cultura del Pronóstico del IDEAM

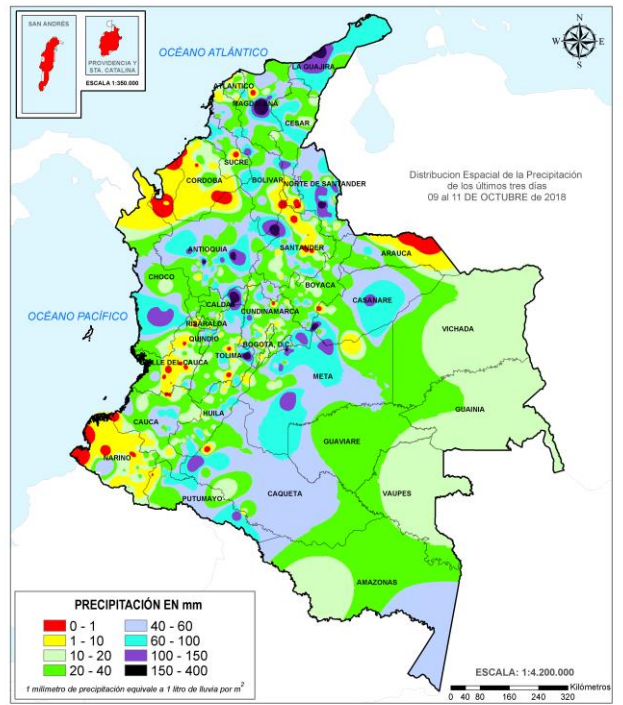
Disponible para  

MAPAS DE PRECIPITACIÓN

Precipitación diaria: desde las 7:00 a.m. del jueves 11 hasta las 7:00 a.m. del viernes 12 de octubre de 2018.



Precipitación últimos 3 días: desde las 7:00 a.m. del martes 09 hasta las 7:00 a.m. del viernes 12 de octubre de 2018.



ALERTAS VIGENTES E INFORMACIÓN ADICIONAL

Para mayor información sobre el pronóstico del estado del tiempo, informes técnicos diarios, comunicados especiales, mapas diarios de temperaturas máximas y mínimas e información diaria de precipitación se sugiere consultar los siguientes enlaces:

- [MAPA DIARIO DE TEMPERATURA MÁXIMA](#)
- [MAPA DIARIO DE TEMPERATURA MÍNIMA](#)

ALERTAS POR NIVELES DE LOS RÍOS

REGIÓN ANDINA	SITIOS PARA LOS CUALES SE GENERA LA ALERTA	ALERTA ROJA
<p>INCREMENTOS SÚBITOS EN EL NIVEL DE LOS RÍOS DE LA VERTIENTE DEL CATATUMBO. Se mantiene esta alerta debido a las precipitaciones de variada intensidad presentadas y por la saturación de suelos producto de las de lluvias antecedentes en la zona, esto sumado a los incrementos súbitos que se registraron en el nivel de los ríos del departamento de Norte de Santander (ríos Nuevo presidente, Sardinata, Tibú, Tarra, Algodonal, Socuavo, Oro y parte baja del Catatumbo, Zulia y el Pamplonita, entre otros), con valores altos a la altura de los municipios de Ocaña, Teorama, el Tarra, Tibú, San Cayetano y Chinacota, por lo que el IDEAM mantiene la recomendación a las autoridades de Gestión del Riesgo y a la población en general estar muy atentos al comportamiento en los niveles de estos ríos, dado que se pueden presentar afectaciones por desbordamientos e inundaciones.</p> <p>Nota: En las últimas horas se incrementaron los niveles de varios ríos de la zona, algunos ya se encuentran en descenso, sin embargo el río Catatumbo a altura de los Municipios de Teorama y El Tarra se encuentra actualmente en ascenso al igual que el río Pamplonita en Cúcuta.</p> <p>PROBABILIDAD DE CRECIENTE SÚBITA EN LA CUENCA DEL RIO NARE En las últimas horas se registraron incrementos en los niveles de los ríos Nus y Nare, por lo que se recomienda a la población ribereña y a las autoridades locales estar atentas al aumento en el nivel de estos ríos y sus principales afluentes como el Nus, Marinilla y Samaná Norte entre otros.</p> <p>Nota: Actualmente se registra incremento en el nivel del río Nare a la altura del Municipio Puerto Nare.</p> <p>PROBABILIDAD DE CRECIENTES SÚBITAS EN LA CUENCA DEL RÍO LEBRIJA. El nivel del río Surata a la altura del municipio de Bucaramanga ha registrado en los últimos días fluctuaciones en el rango de niveles altos y en las últimas horas registró aumento sostenido debido a las lluvias intensas registradas durante la noche y madrugada, por lo que el IDEAM recomienda a la población ribereña y a las autoridades locales continuar atentos al incremento de los caudales del río Lebrija y sus afluentes, especialmente los municipios de San Martín, San Alberto, La Esperanza, El Playón, esto debido a que también se han registrado incrementos en los niveles del Río Lebrija.</p> <p>PROBABILIDAD DE INCREMENTO SÚBITO EN EL RIO OPÓN. Se eleva el nivel de alerta por el aumento de nivel durante las últimas horas del río la Colorada, a la altura del municipio de Barrancabermeja. El IDEAM hace un llamado de atención especial tanto a pobladores para que mantengan atento seguimiento al comportamiento de los niveles de este río. Se destaca las lluvias que se registraron sobre sectores de la cuenca baja en los municipios de Simacota, Puerto Wilches en Santander y El Carmen de Chucurí.</p>		

ALERTAS POR NIVELES DE LOS RÍOS

REGIÓN CARIBE	SITIOS PARA LOS CUALES SE GENERA LA ALERTA	ALERTA ROJA
<p>CRECIENTES SÚBITAS EN LOS RÍOS QUE DESCENDEN DE LA SIERRA NEVADA DE SANTA MARTA. Se mantiene esta alerta debido a las crecientes súbitas que se han registrado en los ríos Manzanares, Gaira, Minca, Riofrío, Fundación, Aracataca, Guachaca, Piedras, Palomino, Dibulla, Don Diego, Buritaca, Sevilla, Tucurina (departamento Magdalena), esto sumado a las lluvias de variada intensidad que se han registrado durante la noche y madrugada en la zona, podría continuar registrando crecientes súbitas en las corrientes que descienden de la Sierra Nevada de Santa Marta. El IDEAM recomienda a las autoridades de Gestión del Riesgo, así como a la comunidad en general asentada en las márgenes de estos ríos, estar atentos ante probables crecientes súbitas en estos ríos y sus afluentes.</p> <p>Nota: Actualmente se registra incremento en los niveles en el río Fundación a la altura del Municipio de Aracataca</p> <p>PROBABILIDAD DE INCREMENTOS SÚBITOS EN QUEBRADAS Y ARROYOS DE LOS DEPARTAMENTOS DE ATLÁNTICO Y BOLÍVAR. Se mantiene esta alerta debido a la persistencia de lluvias en la zona. El IDEAM recomienda a la población en general de los centros poblados en los departamentos de Atlántico y Bolívar mantener atento seguimiento al nivel de las quebradas y de los arroyos, destacándose los que atraviesan las ciudades de Cartagena y Barranquilla para que se tomen las medidas preventivas necesarias ante los impactos que puedan ocasionar dichos incrementos. Esta alerta se extiende a la cuenca del bajo Magdalena entre Calamar y la desembocadura del mar Caribe (ubicada en el departamento del Atlántico), por las fuertes precipitaciones de las últimas horas.</p> <p>PROBABILIDAD DE CRECIENTES SÚBITAS EN LA CUENCA DEL RÍO CESAR Y ARIGUANÍ Se mantiene el nivel de la alerta dado el incremento en el nivel del río Cesar a la altura del municipio San Juan del Cesar y Valledupar así como del río Ariguani. El IDEAM recomienda a la población ribereña y a las autoridades de Gestión del Riesgo continuar atentos ante posibles afectaciones por crecientes súbitas del río Cesar y sus afluentes como el río Guatapurí y Badillo entre otros.</p> <p>Nota: Actualmente se registra incremento súbito en los niveles del río Cesar a la altura del municipio de Valledupar y de Río Ariguani a la altura del Municipio del Mismo Nombre.</p>		

ALERTAS POR NIVELES DE LOS RÍOS

REGIÓN ORINOQUIA	SITIOS PARA LOS CUALES SE GENERA LA ALERTA	ALERTA ROJA
<p>SE PREVÉN INCREMENTOS SÚBITOS EN APORTANTES A LA CUENCA ALTA DEL RÍO META. Se mantiene esta alerta dadas las fuertes lluvias registradas sobre varias cuencas de los ríos aportantes al río Meta como el Guayuriba, Guatiquía, Guacavía, Humea, Upía, directos al río Meta entre ríos Humea y Upía, Negro, Metica, directos al río Metica entre los ríos Guayuriba y Yucao, entre otros afluentes en la parte alta de la cuenca. Caben resaltar la precipitación antecedente en amplios sectores del piedemonte del Meta, las cuales posiblemente presentan saturación en los suelos de las cuencas, condición que aumenta la probabilidad de ocurrencia de una creciente súbita ante el paso de una lluvia moderado/fuerte. Por lo anterior, el IDEAM recomienda continuar muy atentos al aumento súbito de los niveles de estos cauces ya que el pronóstico meteorológico preve para las próximas horas lluvias de variada intensidad.</p> <p>AFECTACIONES POR DESBORDAMIENTO DEL CAUCE PRINCIPAL DEL RÍO ARAUCA. Se mantiene esta alerta roja por el rompimiento del dique en el cauce principal del río Arauca, por lo cual se esperan inundaciones en toda la ronda hídrica cercana a la ruptura (veredas de El Torno, La Payara, Corocito y Boroques, ubicadas todas en el municipio de Arauca - Arauca). El río Arauca a la altura del municipio de Arauquita, presenta fluctuaciones con niveles altos. El IDEAM recomienda a la población ribereña y a las autoridades de Gestión del Riesgo mantenerse atentos al comportamiento de los niveles del río Arauca, ya que esto puede generar que la inundación se extienda más rápidamente en las zonas afectadas, situación que sumada al pronóstico de lluvias en la cuenca aportante puede agravar la emergencia.</p> <p>CRECIENTES SÚBITAS EN LOS AFLUENTES DE LA CUENCA DEL RÍO ARAUCA. Se mantiene esta alerta dado que se han registrado incrementos súbitos en los niveles de los afluentes al río Arauca, tales como Chitagá, Margua, Cobugón, Cobaría, Bojabá, entre otros. El IDEAM recomienda a la población ribereña y a las autoridades locales mantenerse atentos al comportamiento de estos ríos y sus afluentes.</p>		

ALERTAS POR NIVELES DE LOS RÍOS

REGIÓN ANDINA

SITIOS PARA LOS CUALES SE GENERA LA ALERTA

ALERTA NARANJA

NIVEL ALTO EN EL RÍO MAGDALENA ENTRE PUERTO BOYACÁ Y PUERTO WILCHES

Debido a las crecientes presentadas por los ríos aportantes al Magdalena como el río Nare, el Opón y Lebrija los cuales se encuentran en alerta roja por crecientes súbitas, se han registrado incrementos en el nivel del río Magdalena a la altura de Puerto Boyacá. El IDEAM recomienda a la población ribereña y a las autoridades locales continuar atentos al comportamiento de los niveles de estos ríos y sus afluentes.

PROBABILIDAD DE CRECIENTES SÚBITAS EN LOS RÍOS DE MONTAÑA Y DIFERENTES CORRIENTES DEL DEPARTAMENTO DE ANTIOQUIA (APORTANTES AL RÍO MAGDALENA).

Persisten las lluvias en amplios sectores del departamento de Antioquia, por lo que se mantiene la alerta en las cuencas de los ríos San Bartolo, Cimitarra, Samaná Norte (municipio de San Luis) y sus afluentes (aportantes al río Magdalena). El IDEAM recomienda a la población ribereña y a las autoridades locales continuar atentos al comportamiento de los niveles de estos ríos y sus afluentes.

PROBABILIDAD DE CRECIENTES SÚBITAS EN LOS RÍOS DE MONTAÑA Y DIFERENTES CORRIENTES DEL DEPARTAMENTO DE ANTIOQUIA (APORTANTES AL RÍO CAUCA).

Continúa la alerta especialmente por las lluvias antecedentes que han saturado los suelos de la cuenca de los ríos Tarazá, Arma, San Juan, Porce, San José, Tenche, El Bagre, Nechí y sus afluentes, entre otros ríos de montaña que drenan hacia el río Cauca, condición hidrológica que podría aumentar súbitamente el nivel de estos cauces ante el paso de una lluvia fuerte. El IDEAM recomienda a la población ribereña y a las autoridades de Gestión del Riesgo mantenerse atentos al aumento del nivel de estos ríos y sus afluentes.

PROBABILIDAD DE CRECIENTES SÚBITAS EN LOS RÍOS DE MONTAÑA Y DIFERENTES CORRIENTES DEL OCCIDENTE DEL DEPARTAMENTO DE ANTIOQUIA (APORTANTES AL RÍO ATRATO).

Continúan registrando variadas fluctuaciones el río Sucio y Penderisco a la altura de los municipios de Dabeiba y Urrao. El IDEAM mantiene la recomendación de estar atentos al aumento del nivel de los ríos Murrí, Sucio y Murindó, entre otros aportantes que drenan al río Atrato desde el occidente del departamento de Antioquia.

SE PREVÉN CRECIENTES SÚBITAS EN LOS RÍOS DEL EJE CAFETERO QUE DRENAN AL CAUCA.

Se mantiene esta alerta debido a que persisten las precipitaciones de intensidad ligera a moderada en sectores del Eje Cafetero, que podrían generar aumentos en los niveles de los ríos que drenan al río Cauca como el Arma (municipio de Aguadas, Caldas), Chinchiná (municipio de Palestina, Caldas), Risaralda (municipio de Belalcázar, Caldas), río Otún (municipio de Dos Quebradas y la ciudad de Pereira, Risaralda), río Mapa (municipio de Apia, Risaralda) y río La Vieja (municipio de Caicedonia). El IDEAM recomienda a los pobladores ribereños a estos cauces estar atentos a cualquier aumento del nivel ante la posibilidad de una creciente súbita.

SE PREVÉN CRECIENTES SÚBITAS EN LOS RÍOS LA MIEL Y GUARINÓ.

Se mantiene esta alerta para los ríos que drenan al río Magdalena como La Miel, Guarinó y sus respectivos afluentes. El IDEAM recomienda a los pobladores ribereños a estos cauces estar atentos a incrementos súbitos en el nivel de estos ríos y sus afluentes.

ALERTAS POR NIVELES DE LOS RÍOS

REGIÓN ANDINA

SITIOS PARA LOS CUALES SE GENERA LA ALERTA

ALERTA NARANJA

PROBABILIDAD DE INCREMENTOS SÚBITOS EN VARIOS RÍOS DEL DEPARTAMENTO DE TOLIMA.

Se mantiene esta alerta por las lluvias registradas en varios sectores del departamento de Tolima. Se recomienda especial atención en los niveles de los afluentes a las cuencas de los ríos Saldaña, Atá, Amoyá, Aipe, Chenche, Tetuán, Ortega, Cucuana, Luisa, Prado, Gualí, Lagunilla, Recio, Totaré, Opía, Coello, entre otros directos al Magdalena.

PROBABILIDAD DE INCREMENTOS SÚBITOS DEL RIO AIPE (NORTE DE HUILA)

Se genera la alerta por el incremento súbito del nivel del río Aipe a la altura del municipio de mismo nombre, por lo que se recomienda a la población ribereña estar atentos al aumento del nivel del río Aipe y sus principales afluentes..

CRECIENTES SÚBITAS EN LOS AFLUENTES AL RÍO CHICAMOCHA.

Continúa en niveles altos en los afluentes al río Chicamocha. Esto como resultado de las lluvias de variada intensidad persistentes en la zona. El IDEAM hace un llamado de atención especial tanto a pobladores como a autoridades locales y regionales de Gestión del Riesgo para que mantengan atento seguimiento al comportamiento de los niveles en este río y sus afluentes.

PROBABILIDAD DE CRECIENTES SÚBITAS EN LA CUENCA DEL RÍO SOGAMOSO.

Se mantiene esta alerta dado que se pronostica persistan las lluvias de variada intensidad en el centro oriente de Santander, las cuales se prevé que generen nuevos incrementos súbitos en el nivel del río Sogamoso y sus afluentes. El IDEAM hace un llamado de atención especial tanto a pobladores como a autoridades locales y regionales de Gestión del Riesgo para que mantengan atento seguimiento al comportamiento de los niveles en estos ríos y sus afluentes.

Nota: Continúa la tendencia de ascenso en el nivel del río Sogamoso, a la altura de Sogamoso (Santander).

PROBABILIDAD DE CRECIENTES SÚBITAS EN LAS CUENCAS DE LOS RÍOS CARARE, SUÁREZ Y FONCE.

Se mantiene esta alerta dado que aún fluctúan los niveles de los ríos Carare, Suárez y Fonce, registrando incrementos importantes. Por lo anterior y considerando las precipitaciones antecedentes no se descarta que se puedan generar nuevos incrementos en los niveles de estos ríos y sus afluentes. El IDEAM hace un llamado de atención especial tanto a pobladores como a autoridades locales y regionales de Gestión del Riesgo para que mantengan atento seguimiento al comportamiento de los niveles en estos ríos y sus afluentes.

ALERTAS POR NIVELES DE LOS RÍOS

REGIÓN ANDINA	SITIOS PARA LOS CUALES SE GENERA LA ALERTA	ALERTA NARANJA
<p>PROBABILIDAD DE INCREMENTOS SÚBITOS EN LAS CUENCAS DE LOS RÍOS NEGRO Y SECO (CUNDINAMARCA).</p> <p>Se mantiene esta alerta dados los incrementos súbitos en los niveles de los ríos Negro, Seco y sus afluentes, producto de las lluvias de variada intensidad que se han registrado en la cuenca aportante. El IDEAM recomienda a las autoridades de Gestión del Riesgo locales y regionales, así como a la comunidad asentada cerca a los cauces, estar atentos al seguimiento y comportamiento tanto del cauce principal como de sus aportantes.</p> <p>Nota: Se han presentado persistentes precipitaciones de variada intensidad. Se registra tendencia al ascenso en los niveles del río Negro, a la altura del municipio de Pto. Salgar.</p>		
<p>PROBABILIDAD DE CRECIENTES SÚBITAS Y NIVELES ALTOS EN CORRIENTES DEL VALLE DE ABURRÁ.</p> <p>Se mantiene la alerta dado el incremento de nivel en las corrientes del Valle de Aburrá. Por lo anterior el IDEAM mantiene la recomendación para continuar atentos al incremento del nivel de las quebradas que atraviesen la ciudad, como La Ayura, La García, La Presidenta, la Chacona, La Mona y quebrada La Raya entre otras, incluido el río Medellín. Igual prevención se hace para varios sectores del Valle de Aburrá, especialmente para los municipios de Itagüí, La Estrella, Bello, Envigado y Caldas.</p>		
<p>NIVEL ALTO DEL RIO CAUCA AGUAS ABAJO DEL MUNICIPIO DE CARTAGO Y EN EL DEPARTAMENTO DE ANTIOQUIA</p> <p>En las últimas horas se incrementó significativamente el nivel del río Cauca aguas abajo del municipio de Cartago, por lo que se recomienda a la población ribereña estar atentos al aumento del nivel del río Cauca en el tramo que comprende el municipio de Cartago (Valle del Cauca) y la Virginia (Risaralda). De manera asimilar se registraron incrementos a la altura de los municipios de Santafé de Antioquia y Venecia en Antioquia. El IDEAM hace un llamado de atención especial tanto a pobladores como a autoridades locales y regionales de Gestión del Riesgo para que mantengan atento seguimiento al comportamiento del nivel de este río.</p>		

ALERTAS POR NIVELES DE LOS RÍOS

REGIÓN CARIBE

SITIOS PARA LOS CUALES SE GENERA LA ALERTA

ALERTA NARANJA

PROBABILIDAD DE CRECIENTES SÚBITAS EN LA CUENCA MEDIA Y BAJA DEL RÍO ATRATO.

Se mantiene esta alerta por las lluvias acumuladas sobre la cuenca media y baja del río Atrato, así como las fluctuaciones en los niveles de los ríos Bebaramá, Bojayá, Napipí, Opogadó, Salaquí y otros directos al río Atrato en su cuenca baja. El IDEAM recomienda a las autoridades de Gestión del Riego estar atentos al comportamiento de los niveles del río Atrato y sus afluentes los ríos Salaquí y Sucio. Es posible que se generen crecientes súbitas en los afluentes y cuece principal del río Atrato en respuesta a las lluvias fuertes que se pronostican persistan en la zona.

PROBABILIDAD DE CRECIENTE SÚBITA EN LA CUENCA ALTA DEL RÍO ATRATO.

Se mantiene esta alerta ya que los niveles de los afluentes al río Atrato, están incrementando. No se descartan nuevas crecientes súbitas ante un evento importante de lluvia. El IDEAM recomienda a las autoridades locales de Gestión del Riesgo y los pobladores ribereños ubicados en la cuenca alta del río Atrato estén muy atentos al comportamiento de los niveles del cauce principal y sus afluentes los ríos Quito, Cabí y Andágueda entre otros.

Nota: Especial atención en el río Atrato en la parte alta, a la altura del municipio de Lloró, ya que los niveles han incrementado súbitamente en las últimas horas. Igualmente, en el nivel del río Andágueda, a la altura del municipio Bagadó.

PROBABILIDAD DE CRECIENTES SÚBITAS EN LAS CUENCAS DE LOS RÍOS ANCHO, TAPIAS, CAMARONES, RANCHERÍA Y OTROS DIRECTOS AL MAR CARIBE EN LA GUAJIRA.

Aunque los niveles de los ríos tienden ligeramente al descenso continúan con valores altos, se mantiene la alerta, debido a las lluvias registradas sobre la región norte de la Sierra Nevada de Santa Marta, lo cual permite que se incrementaran los niveles de los ríos: Palomino, Riofrío, Ancho, Tapias, Camarones, Ranchería, Carraipía y otros directos al Caribe en los departamentos del Magdalena y la Guajira, especialmente en los municipios de Fonseca, Riohacha, Dibulla y Carraipía. El IDEAM recomienda a la ciudadanía ribereña y a las autoridades locales estar atentos a los niveles de estos ríos y sus afluentes, ya que por pronóstico meteorológico se espera las lluvias continúen en los próximos dos días.

PROBABILIDAD DE CRECIENTES SÚBITAS EN LOS RÍOS DEL URABÁ ANTIOQUEÑO.

Se mantiene la alerta dado que el nivel del río León cerca al municipio de Chigorodó han descendido en las últimas horas, mientras el río Mulato a la altura del municipio Turbo, se encuentran estable. Se espera que esta condición hidrológica se refleje en los demás cauces y quebradas afluentes a los ríos León, Mulatos y San Juan, entre otros que drenan directamente al Golfo de Urabá, se resalta que en las últimas horas no se aprecian núcleos densos de nubosidad ni actividad eléctrica en la zona, según se observa en las imágenes satelitales, por lo que no se esperan lluvias significativas de acuerdo al pronóstico meteorológico. Se recomienda continuar atentos al aumento del nivel de estos ríos y sus principales afluentes.

NIVELES ALTOS EN LA CUENCA BAJA DEL RÍO SINÚ.

Se mantiene esta alerta, ya que los niveles del río Sinú (cuenca baja) se encuentran cercanos a la cota de afectación, a la altura de la estación Cotoca Abajo (municipio de Lorica). Además, por lluvias antecedentes los suelos se encuentran saturados en la cuenca de aporte. El IDEAM recomienda a la población ribereña continuar atentos al comportamiento de los niveles entre los municipios de Montería, Cereté y Lorica (La Doctrina y San Bernardo del Viento).

ALERTAS POR NIVELES DE LOS RÍOS

REGIÓN ORINOQUIA	SITIOS PARA LOS CUALES SE GENERA LA ALERTA	ALERTA NARANJA
------------------	--	----------------

SE PREVÉN INCREMENTOS SÚBITOS EN APORTANTES A LA CUENCA ALTA Y MEDIA DEL RÍO META.

Se mantiene la alerta dado que se pronostica continúen las lluvias de variada intensidad en las cuencas de los ríos aportantes al Meta como los ríos Guavio, Garagoa, Lengupá, Melúa, Caño Cumaral, Manacacías, Yucao, Túa, Guanápalo, Cusiana, Cravo Sur, Pauto, entre otros. Caben resaltar las lluvias fuertes que se registraron en días anteriores en amplios sectores del piedemonte del Meta, las cuales saturaron los suelos de la cuenca, condición que aumenta la probabilidad de ocurrencia de una creciente súbita ante el paso de una lluvia fuerte. Por lo anterior, el IDEAM recomienda continuar muy atentos al aumento súbito de los niveles de estos cauces.

Nota: Precipitaciones importantes en el piedemonte de Casanare, incrementado los niveles de los ríos Cravo Sur (municipio Labranzagrande) y Cusiana (Pajarito).

NIVELES ALTOS EN EL RÍO META.

Se mantiene esta alerta dado que continúa la tendencia al ascenso en el nivel del cauce principal del río Meta, con valores en el rango de altos históricos para la época desde Puerto López hasta Paz de Ariporo. El IDEAM recomienda estar atentos al comportamiento de los niveles este río y sus afluentes.

PROBABILIDAD DE INCREMENTOS SÚBITOS EN LA CUENCA DEL RÍO ARIARI.

Se mantiene esta alerta ante la probabilidad de una creciente súbita en el río Ariari y sus afluentes, debido a las precipitaciones fuertes que se presentaron en la cuenca aportante. El IDEAM recomienda estar atentos al comportamiento de los niveles este río y sus afluentes.

SE PREVÉ INCREMENTOS SÚBITOS EN EL DE LOS RÍOS CASANARE, CRAVO NORTE Y ARIPORO.

Se mantiene en nivel de alerta dadas las lluvias registradas a la altura de los municipios de Tame, Hato Corozal, las cuales se prevé incrementen moderadamente el nivel de los ríos Casanare y Cravo Norte, a la altura del municipio de Tame y en el río Ariporo. El IDEAM recomienda estar atentos al comportamiento de los niveles este río y sus afluentes.

REGIÓN AMAZONIA	SITIOS PARA LOS CUALES SE GENERA LA ALERTA	ALERTA NARANJA
-----------------	--	----------------

PROBABILIDAD DE INCREMENTOS SÚBITOS EN LOS NIVELES DE LOS AFLUENTES DE LA CUENCA ALTA DEL RÍO CAQUETÁ (DEPARTAMENTO DE PUTUMAYO).

Se mantiene esta alerta dado que se prevé incrementos súbitos en los ríos Taruca, Taruquita, Sangoyaco, Mulato y Mocoa, entre otros afluentes al río Caquetá en la parte alta, debido a que se pronostica persistan las lluvias de variada intensidad en el área de influencia de los municipios de Mocoa y Villa Garzón (Putumayo). El IDEAM recomienda a las autoridades de Gestión del Riesgo y a la población en general permanezcan muy atentos al comportamiento de los niveles de estos ríos..

ALERTAS POR NIVELES DE LOS RÍOS

REGIÓN PACÍFICO

SITIOS PARA LOS CUALES SE GENERA LA ALERTA

**ALERTA
 NARANJA**

CRECIENTES SÚBITAS EN LOS RÍOS BAUDÓ Y DIRECTOS AL OCÉANO PACÍFICO.

Se mantiene esta alerta en el río Baudó y sus afluentes, dado que se pronostica persistan las lluvias en amplios sectores de la cuenca, las cuales podrían aumentar los niveles del río Baudó y otros directos al Océano Pacífico. El IDEAM recomienda a las autoridades de Gestión de Riesgo y a la población ribereña mantener atento seguimiento al comportamiento de los niveles de estos ríos.

PROBABILIDAD DE CRECIENTES SÚBITAS EN LA CUENCA DEL RÍO SAN JUAN.

Se mantiene esta alerta para la toda la cuenca, debido a que se prevé crecientes súbitas en el cauce principal del río San Juan y sus afluentes los ríos Tamaná, Cajón, Iro y Sipí, entre otros. El IDEAM recomienda a la población ribereña y a las autoridades de Gestión del Riesgo continuar atentos al comportamiento de los niveles de estos ríos.

Nota: continua los Incrementos del nivel en el río Sipí e Iro, en las últimas horas.

ALERTAS POR NIVELES DE LOS RÍOS

REGIÓN ANDINA

SITIOS PARA LOS CUALES SE GENERA LA ALERTA

ALERTA AMARILLA

PROBABILIDAD DE CRECIENTES SÚBITAS EN LOS RÍOS DEL SUR DEL DEPARTAMENTO DEL CAUCA QUE DRENAN HACIA EL RÍO CAUCA.

Se mantiene esta alerta dadas las lluvias que se han registrado en el departamento del Cauca, las cuales incrementan el nivel del río Cauca en la parte alta y sus afluentes. Se destaca que el pronóstico meteorológico nos indica que se preve lluvias de variada intensidad en amplios sectores del departamento, por lo cual se recomienda a los pobladores ribereños y a las autoridades locales estar atentos al aumento del nivel del río Cauca en la cuenca alta, especialmente los ríos Salado y Palacé.

PROBABILIDAD DE CRECIENTES SÚBITAS EN AFLUENTES AL RÍO CAUCA EN VALLE DEL CAUCA.

Se mantiene esta alerta por tendencia al ascenso en los niveles de los ríos Claro, Jamundí, Paila, Guachal, entre otros afluentes al río Cauca (Valle del Cauca). El IDEAM recomienda a la población ribereña y a las autoridades locales estar atentos al aumento del nivel de estos ríos y sus afluentes.

PROBABILIDAD DE INCREMENTOS SÚBITOS EN LA CUENCA DEL RÍO SUMAPAZ.

Los niveles del río Sumapaz a la altura de los municipios de Cabrera y Pandi, al igual que sus afluentes como el río Blanco y Suárez cerca de los municipios de Silvania y Carmen de Carupa se encuentran estables, se espera que esta condición se refleje en los demás cauces de la cuenca del río Sumapaz. El IDEAM recomienda a la población ribereña y a las autoridades locales estar atentos al aumento del nivel de estos ríos, dado que se esperan lluvias moderadas al suroccidente del departamento de Cundinamarca, las cuales podrían aumentar súbitamente el nivel de estos cauces.

INCREMENTOS SÚBITOS EN LOS NIVELES DE LA CUENCA DEL RÍO BOGOTÁ.

Se mantiene esta alerta debido a los incrementos súbitos que se han registrado en afluentes y cauce principal de la cuenca del río Bogotá, producto de las precipitaciones de variada intensidad que se han registrado especialmente en Anapoima, La Mesa, Cajicá, Zipaquirá, Nemocón y la ciudad de Bogotá. El IDEAM recomienda a la población en general y a las autoridades de Gestión del Riesgo especial atención al nivel del río Bogotá y sus afluentes a lo largo de toda la cuenca. **Nota: A la altura del municipio de Funza, el nivel del río Bogotá ha incrementado significativamente en las últimas horas, se resalta también el registro de precipitaciones de variada intensidad en varios sectores de Cundinamarca.**

PROBABILIDAD DE INCREMENTOS SÚBITOS EN LA CUENCA ALTA DEL RÍO MAGDALENA.

Se mantiene esta alerta dado que se prevé incrementos súbitos en el nivel de la cuenca alta del río Magdalena y sus afluentes, especialmente el río Suaza, Timaná, Paez y otros directos al Magdalena en la parte alta, producto de las lluvias de variada intensidad que se han registrado en la cuenca alta del Magdalena. El IDEAM recomienda a la población ribereña y a las autoridades locales estar atentos al aumento del nivel de estos ríos y sus afluentes.

ALERTAS POR NIVELES DE LOS RÍOS

REGIÓN CARIBE	SITIOS PARA LOS CUALES SE GENERA LA ALERTA	ALERTA AMARILLA
<p>PROBABILIDAD DE CRECIENTES SÚBITAS EN EL RÍO SAN JORGE Y REGIÓN DE LA MOJANA Se mantiene esta alerta debido a las fluctuaciones de los niveles en el alto San Jorge. Una condición similar se presenta en algunas zonas de los municipios de Achí y Pinillos (Bolívar). Se recomienda especial atención a las ciénagas de la región de La Mojana, cuencas bajas de los ríos San Jorge y Cauca dado la persistencia de las lluvias en la zona que puede conllevar a inundaciones. Comienzan a disminuir los niveles del río San Jorge, pero aún se encuentran altos los niveles especialmente a la altura del municipio de Montelíbano y Buenavista. El IDEAM recomienda a las autoridades de Gestión del Riesgo, tanto, Locales como Regionales y a la población en general asentada en las riberas del río San Jorge y San Pedro, para que estén atentos al comportamiento de los niveles, dado que se pronostica persistan las lluvias fuertes al oriente del departamento de Córdoba.</p> <p>NIVELES ALTOS EN LA CUENCA ALTA DEL RÍO SINÚ. Se mantiene esta alerta, por lluvias antecedentes los suelos se encuentran saturados en la cuenca de aporte. El IDEAM recomienda a la población ribereña continuar atentos al comportamiento de los niveles entre los municipios de Montería, Cereté y Loricá (La Doctrina y San Bernardo del Viento).</p>		

REGIÓN PACÍFICO	SITIOS PARA LOS CUALES SE GENERA LA ALERTA	ALERTA AMARILLA
<p>PROBABILIDAD DE CRECIENTES SÚBITAS EN LOS RÍOS QUE DESCENDEN AL LITORAL DEL PACÍFICO EN VALLE DEL CAUCA Y CAUCA. Se mantiene el nivel de esta alerta debido a que no se descarta la ocurrencia de crecientes súbitas en los ríos Dagua, Anchicayá, Cajambre, Mayorquín, Raposo (Valle del Cauca) y en los ríos Timbiquí, Saija, Micay y Naya (departamento de Cauca), teniendo en cuenta la precipitación antecedente y la saturación de estas cuencas. El IDEAM recomienda a las autoridades de Gestión del Riesgo y a la población ribereña estar atentos al comportamiento de estos ríos ante posibles crecientes súbitas.</p>		

ALERTAS POR NIVELES DE LOS RÍOS

REGIÓN ORINOQUIA	SITIOS PARA LOS CUALES SE GENERA LA ALERTA	ALERTA AMARILLA
<p>NIVELES ALTOS EN EL RÍO ORINOCO. Aunque continua la ligera tendencia al descenso en los niveles del río Orinoco, se mantiene esta alerta dado que los valores se encuentran en el rango de altos históricos para la época a la altura del municipio de Puerto Carreño (Vichada). Se recomienda a las autoridades de Gestión del Riesgo y a la población ribereña estar atentos al comportamiento de los niveles del río.</p> <p>NIVELES ALTOS EN LA CUENCA DEL RÍO INÍRIDA. Aunque los niveles del río Inírida continúan en descenso, aún continúan altos a la altura de la estación Puerto Inírida. Se recomienda tanto a los comités locales y regionales de Gestión del Riesgo en Puerto Inírida y a la población ubicada en las márgenes de este río, estar atentos al comportamiento de los niveles del río Inírida en sectores de la cuenca alta-media, así como en los afluentes.</p>		

REGIÓN AMAZONIA	SITIOS PARA LOS CUALES SE GENERA LA ALERTA	ALERTA AMARILLA
<p>PROBABILIDAD DE CRECIENTES SÚBITAS EN LA CUENCA ALTA DEL RÍO CAQUETÁ Se mantiene esta alerta dado que se prevé se mantengan las lluvias fuertes durante las próximas horas sobre sectores del piedemonte del Amazonas, las cuales podrían generar nuevos incrementos súbitos en los aportantes de la cuenca alta del río Caquetá, entre los cuales se destacan los ríos Pescado y Orteguzza con sus afluentes como el Hacha y Caraño. El IDEAM recomienda a la población ribereña y a las autoridades locales y regionales mantener atento seguimiento al comportamiento de los niveles de estos ríos.</p> <p>PROBABILIDAD DE INCREMENTOS SÚBITOS EN LOS NIVELES DE LOS AFLUENTES DE LA CUENCA ALTA DEL RÍO PUTUMAYO. Se observa una disminución del nivel del río Putumayo a la altura de la estación Pte. Texas, ubicada en el municipio de Puerto Asís, se espera que esta condición hidrológica se refleje en los ríos Orito y Guamuéz entre otros que drenan al río putumayo en la cuenca alta. El IDEAM recomienda a las autoridades de Gestión del Riesgo Local y a la población en general permanezcan muy atentos al comportamiento de los niveles de estos ríos.</p>		

ALERTAS POR AMENAZAS DE DESLIZAMIENTO

ALERTA ROJA:

Amenaza alta a muy alta por deslizamientos de tierra detonados por lluvias, localizados en los siguientes municipios:

ALERTA NARANJA:

Amenaza moderada por deslizamientos de tierra detonados por lluvias, localizados en los siguientes municipios:

REGIÓN ANDINA	SITIOS PARA LOS CUALES SE GENERA LA ALERTA	ALERTA ROJA
<p>ANTIOQUIA: Cisneros, San Roque CALDAS: Marquetalia, Pensilvania, Samaná, Victoria CUNDINAMARCA: Medina. NORTE DE SANTANDER: Ábrego, Bucarasica, Durania, Gramalote, Herrán, Lourdes, Ocaña, Salazar, San Cayetano, Santiago, Villa Caro SANTANDER: Zapatoca TOLIMA: Carmen de Apicalá</p>		
REGIÓN ORINOQUIA	SITIOS PARA LOS CUALES SE GENERA LA ALERTA	ALERTA ROJA
<p>CASANARE: Sabanalarga. META: Villavicencio, Vistahermosa</p>		
REGIÓN CARIBE	SITIOS PARA LOS CUALES SE GENERA LA ALERTA	ALERTA ROJA
<p>CESAR: Pelaya LA GUAJIRA: Riohacha</p>		
REGIÓN AMAZONÍA	SITIOS PARA LOS CUALES SE GENERA LA ALERTA	ALERTA ROJA
<p>CAQUETÁ: Belén de Los Andaquíes, Morelia, San José del Fragua PUTUMAYO: Mocoa.</p>		
REGIÓN CARIBE	SITIOS PARA LOS CUALES SE GENERA LA ALERTA	ALERTA NARANJA
<p>BOLIVAR: Achí, San Jacinto del Cauca CESAR: Agustín Codazzi, Becerrill, Bosconia, Chiriguaná, El Copey, La Gloria, La Paz, Pailitas, San Alberto, San Diego, San Martín, Valledupar LA GUAJIRA: Albania, Barrancas, Dibulla, Distracción, El Molino, Fonseca, Hato Nuevo, San Juan del Cesar, Uribia, Urumita, Villanueva. MAGDALENA: Ciénaga</p>		

ALERTAS POR AMENAZAS DE DESLIZAMIENTO

ALERTA ROJA:

Amenaza alta a muy alta por deslizamientos de tierra detonados por lluvias, localizados en los siguientes municipios:

ALERTA NARANJA:

Amenaza moderada por deslizamientos de tierra detonados por lluvias, localizados en los siguientes municipios:

REGIÓN ANDINA	SITIOS PARA LOS CUALES SE GENERA LA ALERTA	ALERTA NARANJA
<p>ANTIOQUIA: Abriaquí, Alejandría, Amalfi, Anorí, Argelia, Bello, Caracolí, Cocomá, Ebéjico, Giraldo, Gómez Plata, Granada, Heliconia, Maceo, Medellín, Nariño, Puerto Berrio, Puerto Nare, Puerto Triunfo, San Carlos, San Francisco, San Jerónimo, San Luis, San Rafael, Santo Domingo, Segovia, Sonsón, Vegachí, Yalí, Yolombó</p> <p>BOYACA: Campohermoso, Guicán, La Victoria, Miraflores, Muzo, Otanche, Pesca, Puerto Boyacá, Quípama, Rondón, San Eduardo, San Pablo de Borbur, Santa María, Tasco</p> <p>CALDAS: Aguadas, Aranzazu, La Dorada, La Merced, Manzanares, Marulanda, Norcasia, Pácora, Salamina</p> <p>CUNDINAMARCA: Agua de Dios, Beltrán, Bituima, Cabrera, Caparrapí, Chaguaní, El Colegio, El Peñón, Gachalá, Gama, Girardot, Guaduas, Guayabal de Siquima, Guayabetal, La Palma, La Peña, La Vega, Nilo, Nimaima, Nocaima, Paime, Paratebueno, Puerto Salgar, Quebradanegra, Ricaurte, San Juan de Rioseco, Topaipí, Ubalá, Útica, Venecia, Vergara, Viani, Villeta, Yacopí</p> <p>HUILA: Acevedo, Aipe, Altamira, Guadalupe, Neiva</p> <p>NORTE DE SANTANDER: Arboledas, Bochalema, Cáchira, Cócota, Chinácota, Cúcuta, Cucutilla, El Carmen, El Zulia, Hacarí, La Esperanza, La Playa, Labateca, Los Patios, Mutiscua, Pamplona, Pamplonita, San Calixto, Sardinata, Teorama, Tibú</p> <p>RISARALDA: Balboa, La Virginia, Pereira, Santa Rosa de Cabal, Santuario</p> <p>SANTANDER: Charalá, Chipatá, Coromoro, El Playón, Encino, Güepsa, Mogotes, Santa Helena del Opón, Suratá</p> <p>TOLIMA: Ambalema, Armero (Guayabal), Ataco, Casabianca, Chaparral, Coyaima, Cunday, Falan, Fresno, Herveo, Honda, Icononzo, Lérica, Líbano, Mariquita, Melgar, Murillo, Natagaima, Ortega, Palocabildo, Planadas, Rioblanco, Suárez, Venadillo, Villahermosa, Villarrica</p>		

REGIÓN PACIFICO	SITIOS PARA LOS CUALES SE GENERA LA ALERTA	ALERTA NARANJA
<p>CAUCA: Cajibío, El Tambo, La Sierra, López, Morales, Popayán, Timbío, Timbiquí</p> <p>CHOCÓ: Alto Baudó, Bagadó, Bahía Solano, Bajo Baudó, Bojayá, Cértegui, Condoto, El Cantón del San Pablo, Istmina, Lloró, Medio Baudó, Nóvita, Nuquí, Quibdó, Río Iró, Río Quito, San José del Palmar, Tadó</p> <p>VALLE DEL CAUCA: Ansermanuevo, Buenaventura, Cartago, Dagua, Florida, Prader</p>		

REGIÓN AMAZONIA	SITIOS PARA LOS CUALES SE GENERA LA ALERTA	ALERTA NARANJA
<p>CAQUETÁ: Florencia, Montañita</p>		

ALERTAS POR AMENAZAS DE DESLIZAMIENTO

ALERTA ROJA:

Amenaza alta a muy alta por deslizamientos de tierra detonados por lluvias, localizados en los siguientes municipios:

ALERTA NARANJA:

Amenaza moderada por deslizamientos de tierra detonados por lluvias, localizados en los siguientes municipios:

REGIÓN ORINOQUÍA	SITIOS PARA LOS CUALES SE GENERA LA ALERTA	ALERTA NARANJA
<p>ARAUCA: Fortul, Saravena, Tame CASANARE: Chámeza, Hato Corozal, La Salina, Monterrey, Nunchía, Paz de Ariporo, Pore, Tauramena, Yopal META: Acacias, Barranca de Upía, Cubarral, Cumaral, El Calvario, El Dorado, Guamal, La Macarena, Mesetas, Restrepo, San Juan de Arama, San Juanito</p>		
REGIÓN CARIBE	SITIOS PARA LOS CUALES SE GENERA LA ALERTA	ALERTA AMARILLA
<p>BOLIVAR: Montecristo CESAR: Curumaní CÓRDOBA: Montelíbano, Puerto Libertador, San Jose de Ure LA GUAJIRA: La Jagua Del Pilar. MAGDALENA: Fundación, Santa Marta</p>		
REGIÓN PACÍFICO	SITIOS PARA LOS CUALES SE GENERA LA ALERTA	ALERTA AMARILLA
<p>CAUCA: Buenos Aires, Caldon, Corinto, Inzá, Jambaló, Miranda, Páez (Belalcázar), Patía (El Bordo), Piamonte, Piendamó, Rosas, Santa Rosa, Santander de Quilichao, Silvia, Sotará (Paispamba), Toribío, Totoró CHOCÓ: Sipí. NARIÑO: Albán (San José), Buesaco, Cumbitara, Linares, Samaniego, San Pedro de Cartago VALLE DEL CAUCA: Alcalá, Bolívar, Buga, Bugalagrande, Calima (El Darién), El Águila, El Cerrito, El Dovio, Palmira, San Pedro, Sevilla, Tuluá, Ulloa, Versalles, Vijes, Yumbo</p>		
REGIÓN AMAZONIA	SITIOS PARA LOS CUALES SE GENERA LA ALERTA	ALERTA AMARILLA
<p>CAQUETÁ: Puerto Rico.</p>		

ALERTAS POR AMENAZAS DE DESLIZAMIENTO

REGIÓN ANDINA	SITIOS PARA LOS CUALES SE GENERA LA ALERTA	ALERTA AMARILLA
	<p>ANTIOQUIA: Abejorral, Amagá, Andes, Angelópolis, Armenia, Belmira, Betulia, Briceño, Buriticá, Cáceres, Caicedo, Caldas, Campamento, Cañasgordas, Caramanta, Carmen de Viboral, Ciudad Bolívar, Concordia, Dabeiba, Don Matías, Fredonia, Frontino, Ituango, La Unión, Montebello, Olaya, Remedios, Salgar, San Pedro de Los Milagros, Santa Bárbara, Santa Fe de Antioquia, Sopetrán, Tarazá, Titiribí, Uramita, Urrao, Valdivia, Yarumal, Zaragoza</p> <p>BOYACÁ: Almeida, Aquitania, Betétiva, Boavita, Buenavista, Chinavita, Chita, Chivor, Coper, Corrales, Covarachía, Cubará, El Espino, Gámeza, Garagoa, La Uvita, Labranzagrande, Macanal, Maripí, Mongua, Moniquirá, Pachavita, Páez, Pajarito, Panqueba, Pauna, Paya, Paz de Rio, Pisba, Saboyá, San José de Pare, San Luis de Gaceno, San Mateo, Santana, Soatá, Socha, Socotá, Sogamoso, Susacón, Tibaná, Tópaga, Turmequé, Úmbita, Ventaquemada</p> <p>CALDAS: Belalcazar, Chinchiná, Filadelfia, Manizales, Marmato, Neira, Supia, Villamaria</p> <p>CUNDINAMARCA: Albán, Anapoima, Anolaima, Apulo, Arbeláez, Bojacá, Bogotá, D.C., Cachipay, Cáqueza, Carmen de Carupa, Chipaque, Choachí, Chocontá, Cogua, Cucunubá, El Rosal, Facatativá, Fusagasugá, Gachetá, Guatavita, Gutiérrez, Jerusalén, Junín, La Calera, La Mesa, Lenguazaque, Machetá, Manta, Pacho, Pandí, Pasca, Pulí, Quetame, Quipile, San Antonio de Tequendama, San Bernardo, Sasaima, Sesquilé, Sibaté, Sylvania, Soacha, Subachoque, Suesca, Supatá, Sutatausa, Tabio, Tausa, Tena, Tibacuy, Tocaima, Villagómez, Villapinzón, Viotá, Zipacón, Zipaquirá</p> <p>HUILA: Colombia, La Plata, Pitalito, Saladoblanco, San Agustín, Suaza, Tarqui</p> <p>NORTE DE SANTANDER: Chitagá, Convención, El Tarra, Ragonvalia, Silos, Toledo</p> <p>QUINDÍO: Calarcá, Córdoba, Quimbaya, Salento</p> <p>RISARALDA: Dosquebradas, La Celia, Marsella</p> <p>SANTANDER: Aguada, Barbosa, Bucaramanga, Carcasí, Cerrito, Charta, Concepción, Confines, Contratación, El Guacamayo, Florián, Floridablanca, Galán, Girón, Guaca, Guavatá, La Belleza, Landázuri, Lebrija, Los Santos, Macaravita, Málaga, Matanza, Oiba, Onzaga, Piedecuesta, Puente Nacional, Rionegro, San Andrés, San Benito, San Miguel, San Vicente de Chucurí, Sucre, Tona, Valle de San José, Vélez</p> <p>TOLIMA: Alpujarra, Anzoátegui, Cajamarca, Coello, Dolores, Ibagué, Piedras, Prado, Purificación, Roncesvalles, Rovira, San Antonio</p>	

REGIÓN ORINOQUIA	SITIOS PARA LOS CUALES SE GENERA LA ALERTA	ALERTA AMARILLA
	<p>ARAUCA: Tame</p> <p>META: El Castillo</p> <p>CASANARE: Aguazul, Recetor, Támara</p>	

ALERTAS POR AMENAZAS DE DESLIZAMIENTO

SECTORES VIALES IDENTIFICADOS CON POTENCIALIDAD DE DESLIZAMIENTOS DE TIERRA, EN LOS CUALES GENERAN ALERTAS

DEPARTAMENTO	SECTOR VIAL
ANTIOQUIA	Medellín - Apartadó Medellín - Quibdó Bogotá - Medellín – Bogotá. Santafé de Antioquia – Medellín Santuario - Cruce Ruta 45 (Caño Alegre) Medellín – Bolombolo (La Huesera) La Felisa - La Pintada Medellín – Costa Atlántica a la altura de Valdivia. Barbosa - Cisneros Cisneros - Puerto Berrío (Incluye el Puente sobre el Río Magdalena) Dabeiba - Rubicón La Felisa - La Pintada Puente Aurrá - Medellín Rubicón - Santafé de Antioquia El Cinco – Fredonia. La Ye – Líbano. San José – La Bodega La Y a la Bodega (Andes) – Puente Lata – Jericó. La Bodega – Tarso – Pueblo Rico La Ye – Amagà – Angelópolis La Aurora – Sonadora – Guatapé Chaquiro – Aragón Carepa – Saiza Sofía – Yolombò Rionegro – Medellín
BOYACÁ	Cruce Ruta 45 (Dos y Medio) - Otanche Guateque - El Secreto Otanche - Río Minero Puente Nacional - San Gil
CALDAS	La Felisa - La Pintada Puente La Libertad - Fresno

ALERTAS POR AMENAZAS DE DESLIZAMIENTO

SECTORES VIALES IDENTIFICADOS CON POTENCIALIDAD DE DESLIZAMIENTOS DE TIERRA, EN LOS CUALES GENERAN ALERTAS

DEPARTAMENTO	SECTOR VIAL
CASANARE	Aguazul - Yopal Cumaral - Barranca de Upía El Secreto - Aguaclara Guateque - El Secreto Yopal - Paz de Ariporo
CAUCA	Mocoa - San Juan de Villalobos Munchique - Popayán Popayán - El Rosario Puerto Bello - San José del Fragua Timbío - El Tablón
CHOCÓ	Las Animas – Mumbú Granda – Chocó – San Carlos
CUNDINAMARCA	Bogotá (El Portal) - Villavicencio Caparrapí - La Aguada Cumaral - Barranca de Upía Dindal - Caparrapí El Korán - Guaduas Girardot - Silvania - Bogotá (Bosa) Honda - Villeta San Rafael - El Paso Villeta - Bogotá Yacopí - La Palma Bogotá - Girardot
META	Bogotá (El Portal) - Villavicencio Cumaral - Barranca de Upía Paso Antiguo por el Río Guayuriba Pipiral - Villavicencio Puente Guatiquía - Los Caballos Ye de Granada - Paso por el Puente sobre el Río Ocoa

ALERTAS POR AMENAZAS DE DESLIZAMIENTO

SECTORES VIALES IDENTIFICADOS CON POTENCIALIDAD DE DESLIZAMIENTOS DE TIERRA, EN LOS CUALES GENERAN ALERTAS

DEPARTAMENTO	SECTOR VIAL
CASANARE	Aguazul - Yopal Cumaral - Barranca de Upía El Secreto - Aguaclara Guateque - El Secreto Yopal - Paz de Ariporo
CAUCA	Mocoa - San Juan de Villalobos Munchique - Popayán Popayán - El Rosario Puerto Bello - San José del Fragua Timbío - El Tablón
CHOCÓ	Las Animas – Mumbú Granda – Chocó – San Carlos
CUNDINAMARCA	Bogotá (El Portal) - Villavicencio Caparrapí - La Aguada Cumaral - Barranca de Upía Dindal - Caparrapí El Korán - Guaduas Girardot - Silvania - Bogotá (Bosa) Honda - Villeta San Rafael - El Paso Villeta - Bogotá Yacopí - La Palma Bogotá - Girardot
META	Bogotá (El Portal) - Villavicencio Cumaral - Barranca de Upía Paso Antiguo por el Río Guayuriba Pipiral - Villavicencio Puente Guatiquía - Los Caballos Ye de Granada - Paso por el Puente sobre el Río Ocoa

ALERTAS METEOMARINA

MAR CARIBE

<p>ALERTA NARANJA</p>	<p>POR TIEMPO LLUVIOSO En amplios sectores del centro y oriente del mar Caribe colombiano, incluidas zonas aledañas al litoral, se estiman lluvias durante la jornada, acompañadas en algunos casos de tormentas eléctricas y rachas de viento, por lo que se recomienda a pescadores y usuarios de pequeñas embarcaciones consultar con las Capitanías de puerto.</p>
<p>ALERTA AMARILLA</p>	<p>POR PLEAMAR Hasta el próximo 16 de octubre se espera una de las pleamares más significativas del mes en el archipiélago de San Andrés y Providencia, asociada con la marea astronómica. Por lo anterior se sugiere a los habitantes costeros estar atentos a la evolución del fenómeno.</p>

OCÉANO PACÍFICO

<p>ALERTA AMARILLA</p>	<p>POR PLEAMAR Hasta el próximo 15 de octubre se prevé una de las pleamares más significativas del mes, asociada con la marea astronómica en litoral Pacífico colombiano. Por lo anterior se sugiere a los habitantes costeros estar atentos a la evolución del fenómeno.</p>
-------------------------------	---

°C: grados Celsius

m: metros

mm: milímetros

msnm: metros sobre nivel del mar

Km/h: kilómetros por hora

HLC: hora local colombiana

GOES: Geostationary Operational Environmental Satellites (Satélite Geoestacionario Operacional Ambiental).

GOES-16 es el designado GOES-Este, localizado en 75° W sobre el ecuador geográfico.

PNN: Parque Nacional Natural

SFF: Santuario de Fauna y Flora



ALERTA ROJA. PARA TOMAR ACCIÓN Advierte al Sistema Nacional de Gestión del Riesgo de Desastres sobre el peligro de un fenómeno y sus efectos adversos sobre la población. Se emite una alerta sólo cuando la identificación de un evento extraordinario indique la amenaza inminente y cuando la gravedad del fenómeno requiera atención prioritaria de los comités departamentales y locales.



ALERTA NARANJA. PARA PREPARARSE Indica la amenaza de un fenómeno. No implica riesgo inmediato por lo que es catalogado como un mensaje para informarse y prepararse. El aviso implica vigilancia continua ya que las condiciones son propicias para el desarrollo de un suceso natural.



ALERTA AMARILLA. PARA INFORMARSE Se emite cuando las condiciones hidrometeorológicas son favorables para la ocurrencia de un fenómeno natural y pueden aumentar el riesgo según los pronósticos. Por sus características, este nivel está encaminado a informar.

CONDICIONES NORMALES Indica que no existe ninguna clase de alerta para la región o zona mencionada.

YOLANDA GONZÁLEZ | Director General

MERY FERNÁNDEZ | Jefe Oficina del Servicio de Pronósticos y Alertas

Profesionales de Turno:

Tatiana RODRÍGUEZ, Yamile PEÑA, María MARTÍNEZ, Daniel USECHE, Yuli VELANDIA, Viviana CHIVATA, Sebastián BARRIOS, María CUBILLOS y Sandra FAJARDO.

<http://www.ideam.gov.co>

Correos electrónicos: servicio@ideam.gov.co, alertas@ideam.gov.co

Calle 25D # 96B – 70, Piso 3. Bogotá, D.C., Colombia.

Teléfono: 3075625 Ext. 1334–1336.

Síguenos en:

