

INFORME TÉCNICO DIARIO N° 253

El IDEAM comunica al Sistema Nacional de Gestión del Riesgo (SNGR) y al Sistema Nacional Ambiental (SINA).

Bogotá D. C., Lunes 10 de septiembre de 2018.

Hora de actualización:
12:35 p.m.



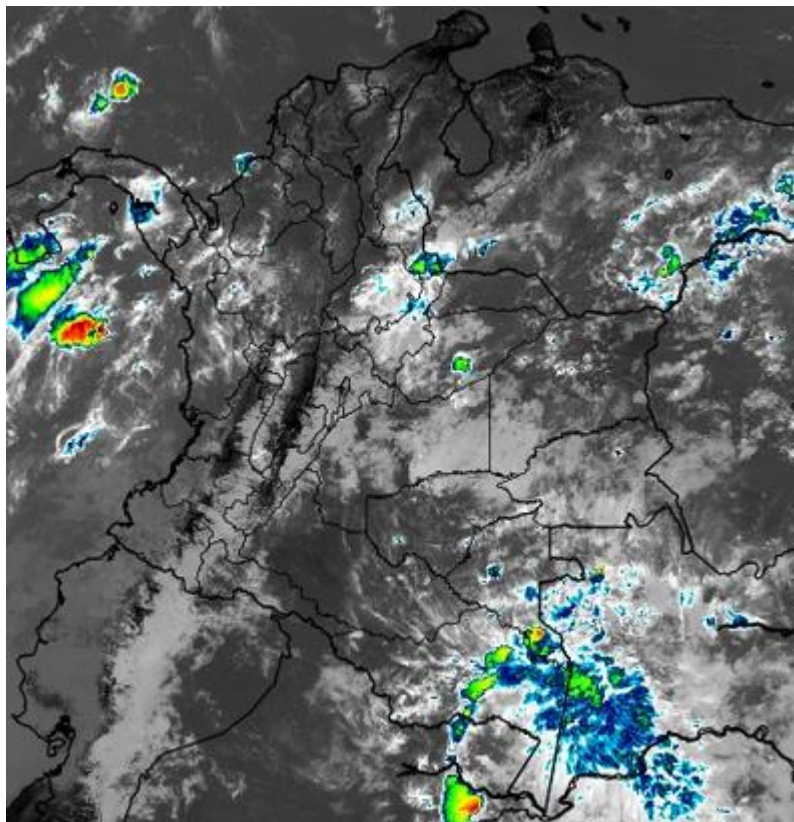
IMAGEN SATELITAL

Canal Infrarrojo - GOES16 | 10 de septiembre de 2018 | 11:15 a. m.

CONDICIONES HIDROMETEOROLÓGICAS ACTUALES

En las últimas horas han tendido a predominar las condiciones secas en el país, muy soleadas desde temprano en sectores de las regiones Caribe y Pacífica y a lo largo de los valles de los ríos Magdalena y Cauca. La mayor cantidad de nubosidad con lluvias y actividad eléctrica se ha concentrado en sectores de Arauca, Casanare, Guainía, Vaupés, Amazonas y noroeste del Mar Caribe.

En el Océano Atlántico se consolidaron los huracanes FLORENCE, ISAAC y HELENE por el momento sin afectación directa para Colombia.



Consulte todos los días el pronóstico del tiempo y las alertas hidrometeorológicas vigentes del IDEAM, en un formato de calidad. Alrededor de las 7:30 a. m. está a disposición del público en www.ideam.gov.co.

Se puede ver también en dispositivos móviles **AQUÍ**





LO MÁS DESTACADO

LLUVIAS REGISTRADAS EN LAS ÚLTIMAS 24 HORAS

- Durante las últimas 24 horas se observó un leve descenso en las precipitaciones a nivel nacional, las cuales principalmente se concentraron en las regiones Andina, Orinoquia y Caribe (incluyendo territorios insulares). El mayor volumen de precipitación ha sido reportado en el municipio de **Caucasia (Antioquia) con 85 mm. Se destaca que el día de ayer ha sido con las menores precipitaciones registradas en el transcurso del mes de septiembre de 2018.**

ALERTA ROJA

- Por niveles altos en las cuencas de los ríos Inírida, Orinoco y Meta.
- Por alta posibilidad de deslizamientos de tierra detonados por lluvias, en sectores inestables o de alta pendiente localizados en los departamentos de Meta, Cundinamarca y Antioquia.
- Por alta posibilidad de ocurrencia de incendios de la cobertura vegetal en zonas de bosques, cultivos y pastos localizados en algunos municipios ubicados en Boyacá, Cauca, Cundinamarca, Huila, Nariño, Tolima, Valle del Cauca, La Guajira, Bolivar y Magdalena.

ALERTA NARANJA

- Por probabilidad moderada de niveles altos o crecientes súbitas en ríos de montaña de los departamentos del Chocó, Antioquia, Córdoba, Sucre, Bolívar, Magdalena, Cesar, Santander, Boyacá, y Arauca.
- Por probabilidad moderada de deslizamientos de tierra detonados por lluvias, en sectores inestables o de alta pendiente localizados en las regiones Andina, Pacífico, Orinoquia y Caribe.
- Por moderada posibilidad de ocurrencia de incendios de la cobertura vegetal en zonas de bosques, cultivos y pastos localizados en los Municipios de Boyacá, Huila, Nariño, Norte de Santander, Tolima, Bolívar y Magdalena.

ALERTA AMARILLA

- Por baja probabilidad de ocurrencia de Niveles altos o crecientes súbitas en varias corrientes ubicadas en los departamentos de Chocó, Valle del Cauca, Risaralda, Caldas, Antioquia, Bolívar, Magdalena Santander, Norte de Santander, Boyacá, Cundinamarca, Meta, Casanare, Arauca, Vichada, Guainía y Guaviare.
- Por probabilidad baja de deslizamientos de tierra detonados por lluvias, en sectores inestables o de alta pendiente, localizados en amplias áreas de las regiones Andina, Caribe, Pacífica, Orinoquia y Amazonia.
- Por pleamar en el Océano Pacífico.

PRONÓSTICO CONDICIONES METEOROLÓGICAS ESPECIALES

ÁREA DEL VOLCAN GALERAS

Cielo mayormente nublado con precipitaciones ligeras e intermitentes a lo largo de la jornada.

EL SERVICIO GEOLÓGICO COLOMBIANO reporta en nivel AMARILLO (III): CAMBIOS EN EL COMPORTAMIENTO DE LA ACTIVIDAD VOLCÁNICA. Lat: 1.55 Lon: -77.37

ELEVACIÓN (pies)	DIRECCIÓN	VELOCIDAD	
		NUDOS	Km/h
10.000	SURESTE	5 - 10	9 - 18
18.000	ESTE	15 - 20	27 - 36
24.000	ESTE	10 - 15	18 - 27
30.000	ESTE	20 - 25	36 - 45

ÁREA DEL VOLCÁN NEVADO DEL HUILA

Se estima que durante gran parte de la jornada se presente tiempo seco, aunque al finalizar el día se incrementará la nubosidad.

EL SERVICIO GEOLÓGICO COLOMBIANO reporta en nivel AMARILLO (III): CAMBIOS EN EL COMPORTAMIENTO DE LA ACTIVIDAD VOLCÁNICA. Lat:2.92 Lon:-76.05

ELEVACIÓN (pies)	DIRECCIÓN	VELOCIDAD	
		NUDOS	Km/h
10.000	SURESTE	5 - 10	9 - 18
18.000	ESTE	10 - 15	18 - 27
24.000	ESTE	10 - 15	18 - 27
30.000	ESTE	20 - 25	36 - 45

ÁREA DEL VOLCÁN CERRO MACHÍN

Se estima que durante gran parte de la jornada se presente tiempo seco, aunque al finalizar el día se incrementará la nubosidad.

EL SERVICIO GEOLÓGICO COLOMBIANO reporta en nivel AMARILLO (III): CAMBIOS EN EL COMPORTAMIENTO DE LA ACTIVIDAD VOLCÁNICA. Lat:4.80 Lon:-75.62

ELEVACIÓN (pies)	DIRECCIÓN	VELOCIDAD	
		NUDOS	Km/h
10.000	SURESTE	5 - 10	9 - 18
18.000	ESTE	10 - 15	18 - 27
24.000	ESTE	15 - 20	27 - 36
30.000	ESTE	15 - 20	27 - 36

ÁREA DEL VOLCÁN NEVADO DEL RUIZ

A lo largo de la jornada se estima cielo entre parcial y mayormente cubierto con predominio de tiempo seco.

EL SERVICIO GEOLÓGICO COLOMBIANO reporta en nivel AMARILLO (III): CAMBIOS EN EL COMPORTAMIENTO DE LA ACTIVIDAD VOLCÁNICA. Lat: 4.89 Lon: -75.32

ELEVACIÓN (pies)	DIRECCIÓN	VELOCIDAD	
		NUDOS	Km/h
10.000	SURESTE	5 - 10	9 - 18
18.000	ESTE	10 - 15	18 - 27
24.000	ESTE	15 - 20	27 - 36
30.000	ESTE	15 - 20	27 - 36

ÁREA DEL COMPLEJO VOLCÁNICO CHILES-CERRO NEGRO DE MAYASQUER

Cielo mayormente nublado con precipitaciones ligeras e intermitentes en el área.

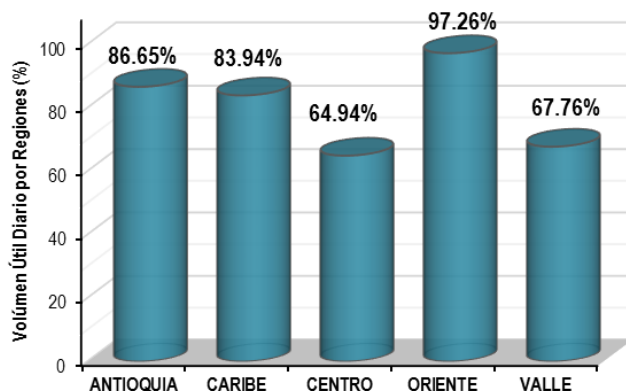
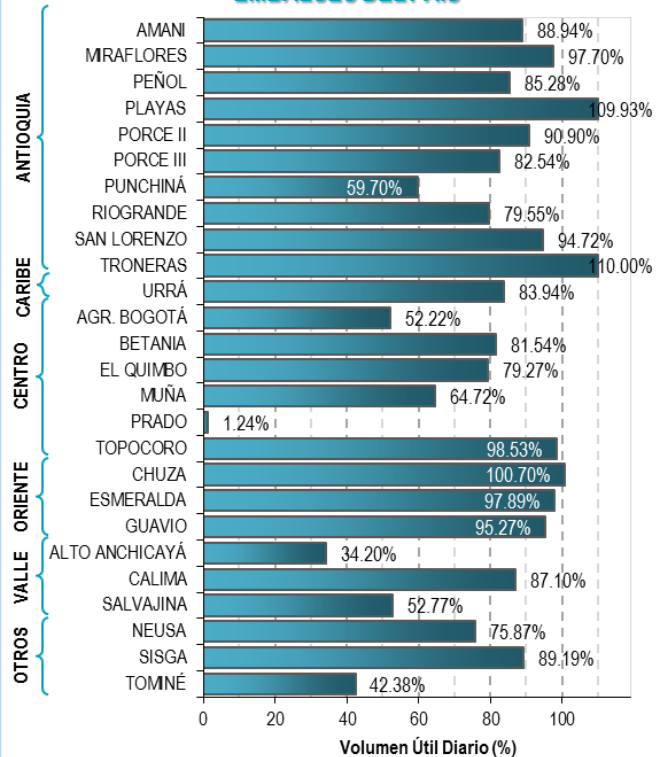
EL SERVICIO GEOLÓGICO COLOMBIANO reporta en nivel AMARILLO (III): CAMBIOS EN EL COMPORTAMIENTO DE LA ACTIVIDAD VOLCÁNICA. Lat: 0.81 Lon:-77.93 - Lat: 0.76 Lon:-77.95

ELEVACIÓN (pies)	DIRECCIÓN	VELOCIDAD	
		NUDOS	Km/h
10.000	SURESTE	5 - 10	9 - 18
18.000	ESTE	15 - 20	27 - 36
24.000	ESTE	15 - 20	27 - 36
30.000	ESTE	25 - 30	45 - 54

ESTADO DE LOS EMBALSES

A continuación se relaciona el volumen útil diario de los principales embalses del país (expresado en porcentaje), de acuerdo con la información reportada por XM S.A. E.S.P en la siguiente dirección electrónica: <http://ido.xm.com.co/ido/SitePages/hidrologia.aspx?q=reservas>

VOLUMEN ÚTIL DIARIO EN LOS PRINCIPALES EMBALSES DEL PAÍS



Para estar informado diariamente de lo que pasa con el pronóstico del tiempo y las alertas.

Síguenos en Twitter @IDEAMColombia



PRECIPITACIONES

A continuación se relacionan los municipios donde en las últimas 24 horas se registraron precipitaciones iguales o superiores a 25.0 mm.

Se aclara que las precipitaciones indicadas en los municipios, realmente corresponden a aquellos puntos en los cuales el IDEAM tiene estaciones de monitoreo, pero no necesariamente quiere decir que el dato corresponda a las lluvias que se presentaron directamente sobre el área urbana en donde se concentra la mayor población. En ocasiones la estación sobre la cual se destaca el mayor valor de precipitación, a pesar de pertenecer al municipio, puede quedar alejada del centro poblado principal.

DEPARTAMENTO	MUNICIPIO
AMAZONAS	Leticia (34.6).
ANTIOQUIA	Caucasia (85), Pueblorrico (39), Angostura (28), Jericó (26.5).
ATLANTICO	Campo De La Cruz (28.3).
BOLIVAR	San Estanislao (30).
CASANARE	Pore (45.2), Paz De Ariporo (31.5).
CESAR	Agustín Codazzi (30.2).
CORDOBA	Ciénaga De Oro (26.5), San Bernardo Del Viento (25).
CUNDINAMARCA	Paima (30.3), Guayabetal (25).
MAGDALENA	Santa Marta (28.3).
META	Cumaral (29).
NARIÑO	Francisco Pizarro (32).
NORTE DE SANTANDER	Tibú (48.7), Ábrego (33).
SANTANDER	Vélez (36.8).

Para estar informado diariamente de lo que pasa con el **pronóstico del tiempo y las alertas**.

Síguenos en Twitter
@IDEAMColombia



TEMPERATURAS MÁXIMAS

A continuación se relacionan los municipios donde en las últimas 24 horas se registraron temperaturas iguales o superiores a 36.0 °C.

Se aclara que las temperaturas indicadas en los municipios, realmente corresponden a aquellos puntos en los cuales el IDEAM tiene estaciones de monitoreo, pero no necesariamente quiere decir que el dato corresponda a las temperaturas que se presentaron directamente sobre el casco urbano en donde se concentra la mayor población. En ocasiones la estación sobre la cual se destaca el mayor valor de temperatura, a pesar de pertenecer al municipio, puede quedar alejada del centro poblado principal.

DEPARTAMENTO	MUNICIPIO
BOLIVAR	Zambrano (36.2), El Carmen De Bolívar (35).
CESAR	Agustín Codazzi (35.4).
CUNDINAMARCA	Puerto Salgar (36.6).
HUILA	Villavieja (38.4).
LA GUAJIRA	Manaure (37), Hatonuevo (36.5), Maicao (36.2).
MAGDALENA	Pivijay (35.2).
META	San Martín (35.4).
NORTE DE SANTANDER	Cúcuta (35.8), Cúcuta (35.6).
TOLIMA	Natagaima (40.2) , Armero (39.4), Ambalema (39), Guamo (38.8), Saldaña (38.4), Flandes (38.2), Prado (37), Valle De San Juan (35.6), Ataco (35.2).

ALERTA POR DESCENSOS SIGNIFICATIVOS DE LAS TEMPERATURAS MÍNIMAS DEL AIRE

A continuación se relacionan los municipios donde en las últimas 24 horas se registraron temperaturas iguales o menores a 5 °C:

REGIÓN ANDINA
SITIOS PARA LOS CUALES SE GENERA LA ALERTA
<p>HELADAS O DESCENSOS SIGNIFICATIVOS DE LAS TEMPERATURAS MÍNIMAS DEL AIRE.</p> <p>En los últimos horas, se han presentado condiciones propicias para la presencia de heladas por descensos significativos de las temperaturas mínimas del aire en horas de la madrugada, especialmente sobre algunos municipios que históricamente han sido más vulnerables a la ocurrencia del fenómeno. Dichos municipios se relacionan a continuación:</p> <p>BOYACÁ: Duitama (3.6), Tunja (4.8), Sogamoso (2.4), Cerínza (2.0), Saboyá (2.2).</p> <p>CUNDINAMARCA: Madrid (4.0), Mosquera (4.6), Soacha (4.8).</p> <p>SANTANDER: Toná (3.2).</p>

Se recomienda a los agricultores, ganaderos y floricultores de las zonas mencionadas, mantenerse atentos a la evolución de las condiciones meteorológicas, pues no se descarta la posibilidad de un descenso de la temperatura por debajo de los cero grados Celsius.



PRONÓSTICO METEOROLÓGICO



Lunes 10 y martes 11 de septiembre de 2018

REGIÓN	PRONÓSTICO
SABANA DE BOGOTÁ	<p>LUNES: En la tarde capitalina predominara el tiempo seco con cielo parcialmente nublado, no se descarta la probabilidad de lloviznas sobre los cerros orientales.</p> <p>En la noche se espera que la capital presente condiciones de cielo parcialmente nublado; poca probabilidad de lloviznas ligeras especialmente en los sectores del suroriente de la capital.</p> <p>MARTES: Durante la madrugada, se prevé condiciones de cielo parcialmente cubierto; predominio de tiempo seco. En la mañana, se espera cielo parcialmente nublado con intervalos soleados y predominio de tiempo seco. En la tarde, se prevé cielo parcialmente nublado y predominio de tiempo seco; sin embargo, no se descartan lloviznas ligeras sobre norte y occidente de la ciudad. Para la noche, cielo entre parcial a cubierto con lloviznas sobre el noroccidente y suroriente de la capital.</p>
CARIBE	<p>LUNES: Durante la tarde se espera mayor cantidad de nubosidad en la región con lluvias y probabilidad de actividad eléctrica en áreas del Urabá, Córdoba Sucre, Bolívar, Atlántico y norte de Magdalena y Cesar.</p> <p>Para la noche cielo mayormente cubierto con lluvias de variada intensidad principalmente en sectores del Urabá, Córdoba, sur de Sucre, norte y sur de Bolívar y Cesar.</p> <p>MARTES: A lo largo de la jornada se pronostican condiciones nubosas en la región. En sectores del Urabá, Córdoba, Sucre y Bolívar se prevén lluvias con posibilidad de actividad eléctrica en horas de la madrugada, al finalizar la tarde y por la noche. En áreas del sur de La Guajira, Cesar, Atlántico y Magdalena se advierten precipitaciones a mediados de la tarde y durante la noche, luego de una mañana seca.</p>
ARCHIPIÉLAGO DE SAN ANDRÉS, PROVIDENCIA Y SANTA CATALINA	<p>LUNES: Durante la tarde esperen nubosidad variable con lluvias dispersas a diferentes horas. En el transcurso de la noche se estima cielo mayormente cubierto con precipitaciones en diversos sectores del archipiélago.</p> <p>MARTES: En el archipiélago de San Andrés, Providencia y Santa Catalina se espera nubosidad variable con precipitaciones de variada intensidad en la madrugada e inicios de la mañana y luego al finalizar la tarde y durante algunas horas de la noche. Posibilidad de descargas eléctricas distantes.</p>
MAR CARIBE	<p>LUNES: En gran parte del Caribe nacional predominarán las condiciones secas, salvo en el área de San Andrés y Providencia y enfrente del litoral del Urabá y Córdoba donde se prevén lluvias con actividad eléctrica, al finalizar la tarde y por la noche.</p> <p>MARTES: En la mayor parte de la zona marítima colombiana se pronostica tiempo seco, excepto en el área de San Andrés y Providencia y enfrente del litoral del Urabá, Córdoba y Sucre donde se prevén lluvias a diferentes horas de la madrugada y noche con posibilidad en algunos casos de tormentas eléctricas.</p>

Planeando tu día?
Descarga YA y conoce...



Consúltalo a diario y únete a la Cultura del Pronóstico del IDEAM

Disponible para  



PRONÓSTICO METEOROLÓGICO

Lunes 10 y martes 11 de septiembre de 2018



REGIÓN	PRONÓSTICO
ANDINA	<p>LUNES: Para la tarde se estima mayor cantidad de nubosidad en la región con precipitaciones en sectores de Antioquia, Santanderes, Risaralda, Caldas, Quindío, occidente y nororiente de Boyacá y norte y suroriente de Cundinamarca. Lluvias de menor intensidad en la zona montañosa de Valle del Cauca, Cauca y Nariño.</p> <p>En horas de la noche, prevalecerán las condiciones nubosas con lluvias de variada intensidad en áreas de Antioquia, Norte de Santander, Santander, Risaralda, Caldas, oriente de Boyacá, Cauca y Nariño, norte, oriente y sur de Cundinamarca y sur de Huila. No se descarta actividad eléctrica.</p> <p>MARTES: En gran parte de la región se advierte tiempo seco durante la jornada, posibilidad de lluvias, durante la madrugada, tarde y noche en algunos sectores de Antioquia, sur de Norte de Santander, oriente de Santander, norte, suroriente y sur de Cundinamarca y oriente de Boyacá, Cauca y Nariño. Posibilidad de descargas eléctricas. En áreas de Risaralda, Caldas, Quindío y norte de Tolima se advierten precipitaciones al atardecer e inicios de la noche.</p>
INSULAR PACÍFICO	<p>LUNES: En Gorgona y Malpelo se prevé cielo parcialmente cubierto con precipitaciones a mediados de la tarde y por la noche.</p> <p>MARTES: Para Gorgona y Malpelo se estima abundante nubosidad con lluvias principalmente en horas de la madrugada y noche.</p>
PACÍFICO	<p>LUNES: Para la tarde son estimadas precipitaciones de variada intensidad en sectores de Chocó, Valle del Cauca y Cauca con posibilidad de actividad eléctrica. En Nariño no se descartan lloviznas dispersas. Durante la noche prevalecerán las nubes densas en la región con probabilidad de lluvias significativas en sectores de Chocó, Valle del Cauca y noroeste de Cauca. No se descarta actividad eléctrica.</p> <p>MARTES: En la región se espera cielo mayormente nublado durante la jornada con precipitaciones en horas de la tarde y noche, especialmente en sectores de Chocó, Valle del Cauca, Cauca y noroeste de Nariño. Probabilidad de tormentas eléctricas.</p>
OCÉANO PACÍFICO	<p>LUNES: En amplios sectores del centro y norte del Pacífico nacional se prevé cielo mayormente nublado con lluvias y actividad eléctrica, especialmente al final de la tarde y durante la noche.</p> <p>MARTES: En varios sectores de la zona oceánica colombiana se estiman precipitaciones a diferentes horas con posibilidad de descargas eléctricas, principalmente en horas de la madrugada, tarde y noche.</p>
ORINOQUIA	<p>LUNES: Para la tarde se pronostica cielo mayormente cubierto con precipitaciones en sectores de Arauca, Meta y noreste de Vichada. Probabilidad de descargas eléctricas.</p> <p>En horas de la noche se estima abundante nubosidad en la región con lluvias en el oeste de Arauca y Casanare, Meta y oriente de Vichada. No se descarta actividad eléctrica.</p> <p>MARTES: En la región se advierte cielo mayormente nublado con tiempo seco, excepto en áreas del oeste de Arauca y Casanare, Meta y nororiente y oriente de Vichada donde se pronostican lluvias con posibilidad de tormentas eléctricas.</p>

Planeando tu día?
Descarga YA y conoce...



Consúltalo a diario y únete a la Cultura del Pronóstico del IDEAM

Disponible para  



PRONÓSTICO METEOROLÓGICO



Lunes 10 y martes 11 de septiembre de 2018

REGIÓN	PRONÓSTICO
<p>AMAZONIA</p>	<p>LUNES: Para la tarde se pronostican condiciones nubosas en la región con lluvias particularmente en los departamentos de Amazonas, Vaupés, Guaviare y Guainía. Precipitaciones de menor intensidad en el oeste de Caquetá y Putumayo.</p> <p>En la noche cielo mayormente nublado con lluvias y descargas eléctricas en los departamentos de Guaviare, Vaupés, Guainía y Amazonas. En el occidente de Caquetá y Putumayo posibilidad de lloviznas intermitentes.</p> <p>MARTES: En el transcurso de la jornada se estima abundante nubosidad en la región. Probabilidad de lluvias en áreas de Amazonas, occidente de Caquetá y Putumayo, Vaupés, Guainía y sur de Guaviare.</p>

Planeando tu día?
 Descarga YA y conoce...

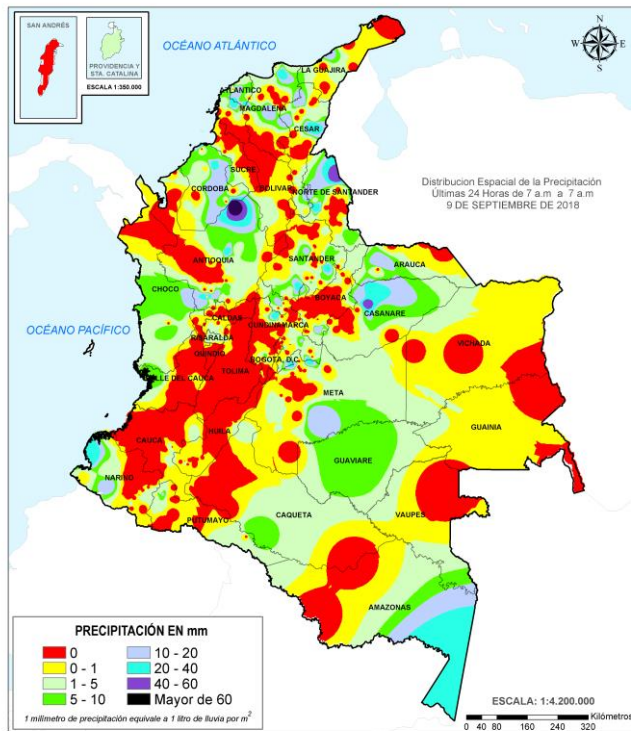


Consúltalo a diario y únete a
 la Cultura del Pronóstico del IDEAM

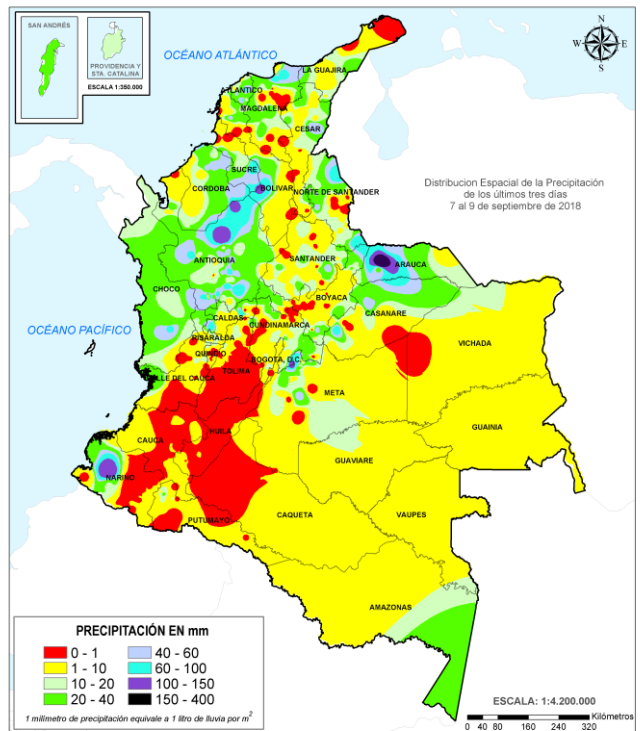
Disponible para  

MAPAS DE PRECIPITACIÓN

Precipitación diaria: desde las 7:00 a.m. del domingo 09 hasta las 7:00 a.m. del lunes 10 de septiembre de 2018.



Precipitación últimos 3 días: desde las 7:00 a.m. del 07 hasta las 7:00 a.m. del día 10 de septiembre de 2018.



ALERTAS VIGENTES E INFORMACIÓN ADICIONAL

Para mayor información sobre el pronóstico del estado del tiempo, informes técnicos diarios, comunicados especiales, mapas diarios de temperaturas máximas y mínimas e información diaria de precipitación se sugiere consultar los siguientes enlaces:

- [INFORMACIÓN DIARIA DE PRECIPITACIÓN Y TEMPERATURA DE LOS PRINCIPALES AEROPUERTOS DEL PAÍS.](#)
- [MOSAICO MAPAS DE PRECIPITACIÓN DIARIA EN MILÍMETROS.](#)

ALERTAS POR NIVELES DE LOS RÍOS

REGIÓN ORINOQUIA	SITIOS PARA LOS CUALES SE GENERA LA ALERTA	ALERTA ROJA
<p>NIVELES ALTOS EN LA CUENCA DEL RÍO INÍRIDA. Continua la lenta tendencia al descenso en los niveles del río Inírida, sin embargo, los valores se encuentran por encima de la cota de desbordamiento a la altura de la estación Puerto Inírida. Se recomienda tanto a los comités locales y regionales de Gestión del Riesgo en Puerto Inírida y a la población ubicada en las márgenes de este río, estar atentos al comportamiento de los niveles del río Inírida en sectores de la cuenca alta-media así como en los afluentes.</p> <p>NIVELES ALTOS EN EL RÍO ORINOCO. Se mantiene la leve tendencia al descenso en los niveles del río Orinoco, con valores por encima de la cota de afectación a la altura del municipio de Puerto Carreño (Vichada). Se recomienda a las autoridades de Gestión del Riesgo y a la población ribereña estar atentos al comportamiento de los niveles del río, dado que actualmente se están presentado afectaciones por desbordamiento en el municipio de Puerto Carreño (Vichada).</p> <p>NIVELES ALTOS EN LA PARTE BAJA DEL RÍO META. Se mantienen altos los niveles en la parte baja del río Meta, particularmente en el municipio de Paz de Ariporo. El IDEAM recomienda a la población ribereña y autoridades locales y regionales de Gestión del Riesgo, seguir muy atentos al comportamiento en el nivel del río en este sector, ante posibles afectaciones por desbordamientos.</p>		

ALERTAS POR NIVELES DE LOS RÍOS

REGIÓN CARIBE

SITIOS PARA LOS CUALES SE GENERA LA ALERTA

ALERTA NARANJA

PROBABILIDAD DE CRECIENTES SÚBITAS EN LA CUENCA MEDIA Y BAJA DEL RÍO ATRATO

Se mantiene esta alerta dadas las lluvias acumuladas sobre la cuenca media y baja del río Atrato, así como las fluctuaciones en los niveles de los ríos Bebaramá, Bojayá, Napipí, Opogadó, Salaquí y otros directos al río Atrato en su cuenca baja. El IDEAM recomienda a las autoridades de Gestión del Riego estar atentos al comportamiento de los niveles del río Atrato y sus afluentes en este sector.

INCREMENTOS SÚBITOS EN QUEBRADAS Y ARROYOS DE LOS DEPARTAMENTOS DE ATLÁNTICO Y BOLÍVAR.

Se mantiene la alerta dadas las lluvias fuertes que se han presentado en días anteriores en amplios sectores del occidente de la región Caribe, por lo que se han registrado crecientes súbitas y formación de arroyos en los centros poblados de los departamentos de Atlántico y Bolívar. El IDEAM recomienda a la población ribereña y a las autoridades locales estar atentos al aumento del nivel de estos cauces superficiales, y a la formación arroyos por el incremento del volumen de la escorrentía especialmente en la ciudad de Cartagena y Barranquilla.

CRECIENTES SÚBITAS EN LOS RÍOS QUE DESCIENDEN DE LA SIERRA NEVADA DE SANTA MARTA.

Se mantiene esta alerta dadas las lluvias de variada intensidad en las inmediaciones de la Sierra Nevada de Santa Marta, que se presentaron en horas de la noche de ayer y madrugada de hoy, condición que mantendrá las fluctuaciones moderadas en los niveles de los ríos Manzanares, Gaira, Minca, Riofrío, Fundación, Aracataca, Guachaca, Piedras, Palomino, Dibulla, Ancho, Don Diego, Buritaca, Sevilla, Tucurinca (departamento Magdalena), Ranchería y afluentes (La Guajira). El IDEAM recomienda a los Comités de Gestión del Riesgo tanto locales como regionales, así como a la comunidad en general asentada en las márgenes de estos ríos, estar atentos ante probables incrementos súbitos en estos ríos y sus afluentes.

Nota: Se observan incrementos importantes en los niveles del río Fundación (Aracataca), en las últimas horas. También se han registrado lluvias importantes en la cuenca del río Piedra – río Manzanares (Santa Marta).

CRECIENTES SÚBITAS EN LA CUENCA DEL RÍO CESAR.

Se mantiene esta alerta dados los continuos incrementos súbitos que se han presentado en los niveles del río Cesar y sus principales afluentes el río Ariguani y Guatapurí, producto de las lluvias de variada intensidad que se han registrado en el departamento del Cesar. El IDEAM recomienda a las autoridades de Gestión del Riesgo y a la población ribereña estar atentos ante nuevos incrementos en el nivel de estos cauces.

Nota: En la cuenca del río Ariguani y en la parte media y baja del río Cesar se han observado lluvias importantes, en las últimas horas, según imágenes satelitales.

CRECIENTES SÚBITAS EN LA CUENCA ALTA DEL RÍO SAN JORGE.

Se mantiene esta alerta dadas las moderadas fluctuaciones en el nivel del río San Jorge y sus afluentes especialmente el río San Pedro. El IDEAM recomienda estar monitoreando los niveles del cauce principal y sus afluentes, dado que se han presentado crecientes súbitas en el río San Pedro.

ALERTAS POR NIVELES DE LOS RÍOS

REGIÓN ANDINA	SITIOS PARA LOS CUALES SE GENERA LA ALERTA	ALERTA NARANJA
<p>NIVELES ALTOS CUENCA DEL RÍO NECHÍ (APORTANTE AL RÍO CAUCA). Se prevé incrementos en los niveles de los afluentes a la cuenca del río Nechí, producto de las lluvias de variada intensidad que se han registrado en la cuenca aportante. El IDEAM recomienda a la población ribereña y a las autoridades de Gestión del Riesgo mantenerse atentos al aumento del nivel del río Nechí y sus principales afluentes.</p> <p>PROBABILIDAD DE CRECIENTES SÚBITAS EN LOS RÍOS DE MONTAÑA Y DIFERENTES CORRIENTES DEL OCCIDENTE DEL DEPARTAMENTO DE ANTIOQUIA (APORTANTES AL RÍO ATRATO). Probabilidad de crecientes súbitas en las cuencas de los ríos Murri, Sucio y Murindó que drenan hacia el río Atrato, producto de las lluvias de variada intensidad que se han registrado en la zona en días pasados. El IDEAM recomienda a la población ribereña y a las autoridades de Gestión del Riesgo mantenerse atentos al aumento del nivel de estos ríos. Nota: Incremento significativo del nivel del río Penderisco a la altura del municipio de Urao.</p> <p>CRECIENTES SÚBITAS EN LOS RÍOS DE MONTAÑA Y DIFERENTES CORRIENTES DEL DEPARTAMENTO DE ANTIOQUIA (APORTANTES AL RÍO CAUCA Y AL RÍO MAGDALENA). Se mantiene esta alerta dadas las lluvias que se han registrado en días pasados para amplios sectores del departamento de Antioquia, por lo que no se descarta que se puedan incrementar significativamente los caudales de los principales ríos y afluentes de montaña que drenan hacia el río Cauca y Magdalena. El IDEAM recomienda a la población ribereña y a las autoridades de Gestión del Riesgo mantenerse atentos al aumento del nivel de los ríos Frío, San Juan, Porce, Tarazá, Arma y Man entre otros que descargan al río Cauca, igual condición para la cuenca del río San Bartolo, Cimitarra y Nare entre otros que drenan al río Magdalena. Nota: Se han registrado lluvias fuertes en sectores del sur de Antioquia en las últimas horas, según imágenes satelitales. Además, se observan incrementos importantes en el río San Juan.</p> <p>PROBABILIDAD DE CRECIENTES SÚBITAS EN LOS AFLUENTES Y CAUCES PRINCIPALES DE LOS RÍOS FONCE, CARARE Y SUÁREZ. Durante la noche de ayer y madrugada de hoy se registraron lluvias de variada intensidad en amplios sectores de la cuenca de los ríos Carare, Suarez y Fonce, que han saturado los suelos de las cuencas e incrementado el nivel de sus afluentes principales. Se espera que esta condición hidrológica se refleje en las demás corrientes superficiales de estos ríos y sus afluentes. El IDEAM recomienda a los pobladores ribereños prestar atención el incremento súbito de los caudales de estos ríos. Nota: En las últimas horas se observan núcleos de lluvias fuertes en sectores del río Carare (Minero), a la altura del municipio de San Pablo de Borbur (Boyacá) y río Fonce en el municipio de Mogotes (Santander).</p>		

ALERTAS POR NIVELES DE LOS RÍOS

REGIÓN PACÍFICO

SITIOS PARA LOS CUALES SE GENERA LA ALERTA

**ALERTA
 NARANJA**

CRECIENTES SÚBITAS EN LOS RÍOS BAUDÓ Y DIRECTOS AL OCÉANO PACÍFICO.

Se mantiene esta alerta en el río Baudó y sus afluentes dado que se pronostica persistan las lluvias en amplios sectores de la cuenca, las cuales pudieran aumentar el nivel del río Baudó y otros directos al Océano Pacífico. El IDEAM recomienda a las autoridades de Gestión de Riesgo y a la población ribereña mantener atento seguimiento al comportamiento de los niveles de estos ríos.

REGIÓN ORINOQUIA

SITIOS PARA LOS CUALES SE GENERA LA ALERTA

**ALERTA
 NARANJA**

NIVEL ALTO EN EL RÍO ARAUCA.

Se mantiene esta alerta dadas las moderadas fluctuaciones que se registran en el cauce principal del río Arauca a la altura de los municipios de Arauquita y Arauca. El IDEAM recomienda a la población ribereña en general mantenerse muy atenta al comportamiento del nivel del río.

ALERTAS POR NIVELES DE LOS RÍOS

REGIÓN CARIBE

SITIOS PARA LOS CUALES SE GENERA LA ALERTA

ALERTA AMARILLA

AUMENTO MODERADO EN LOS NIVELES DE LA PARTE BAJA DEL RÍO CAUCA Y EN LA REGIÓN DE LA MOJANA.

Se mantiene esta alerta dadas las lluvias de variada intensidad registradas en los últimos días en el nororiente de Antioquia y en la región de La Mojana, por lo que continua la tendencia al ascenso en los niveles del río Cauca en el trayecto comprendido entre Caucasia (Antioquia) hasta Guaranda (Sucre). Una condición similar se presenta en algunas zonas de los municipios de Achí y Pinillos (Bolívar). Se recomienda especial atención a las ciénagas de la región de La Mojana, dado que se pronostica persistan las lluvias en la zona.

NIVELES ALTOS EN LA CUENCA BAJA DEL RÍO SINÚ.

Se mantiene esta alerta dados los incrementos de nivel con valores altos en la parte baja del río Sinú. El IDEAM recomienda a la población ribereña continuar atentos al comportamiento de los niveles entre los municipios de Montería, Cereté y Lórica (La Doctrina y San Bernardo del Viento).

PROBABILIDAD DE INCREMENTO SÚBITO EN EL NIVEL DEL LOS RÍOS DEL ALTO Y BAJO CATATUMBO.

Se reduce la alerta en la cuenca del Catatumbo principalmente por que los niveles se encuentran en condiciones normales, se resalta que en las últimas horas se incrementaron ligeramente pero actualmente están en descenso. Es importante continuar atentos al aumento del nivel de estos cauces dado que el pronóstico preve la ocurrencia de lluvias de variada intensidad en el departamento de Norte de Santander.

PROBABILIDAD DE OCURRENCIA DE CRECIENTES SÚBITAS EN LOS RÍOS QUE DESEMBOCAN EN EL GOLFO DE URABÁ.

Se reduce la alerta dado que los niveles del río León y Mulatos a la altura de los municipios de Chigorodó y Turbo, se encuentran estables. Se espera que esta condición hidrológica se refleje en los demás cauces y quebradas afluentes a los ríos León, Mulatos y San Juan, entre otros que drenan directamente al Golfo de Urabá, se resalta que en las últimas horas no se aprecian núcleos densos de nubosidad ni actividad eléctrica en la zona, según se observa en las imágenes satelitales, por lo que no se esperan lluvias significativas de acuerdo al pronóstico meteorológico. Se recomienda continuar atentos al aumento del nivel de estos ríos y sus principales afluentes.

ALERTAS POR NIVELES DE LOS RÍOS

REGIÓN ANDINA	SITIOS PARA LOS CUALES SE GENERA LA ALERTA	ALERTA AMARILLA
---------------	--	-----------------

SE PREVÉ CRECIENTES SÚBITAS EN LOS RÍOS DEL EJE CAFETERO.

Continúa con este nivel de alerta dadas precipitaciones de variada intensidad que se han registrado en sectores del Eje Cafetero, esta condición podría aumentar significativamente los niveles de los ríos que drenan al río Cauca como el Chinchiná (municipio de Palestina, Caldas), Risaralda (municipio de Belalcázar, Caldas), río Otún (municipio de Dos Quebradas y la ciudad de Pereira, Risaralda), río Mapa (municipio de Apia, Risaralda). Igual condición para los ríos que drenan al río Magdalena como el Samaná, La Miel y Guarinó. El IDEAM recomienda a los pobladores ribereños a estos cauces estar atentos a cualquier aumento del nivel en estos ríos y sus afluentes.

PROBABILIDAD DE CRECIENTES SÚBITAS EN LOS AFLUENTES Y CAUCES PRINCIPALES DE LOS RÍOS LEBRIJA, OPÓN Y SOGAMOSO.

En los últimos días se han registrados lluvias de variada intensidad en amplios sectores de la cuenca de los ríos Lebrija, Opón y Sogamoso, que han saturado los suelos de las cuencas e incrementado el nivel de sus afluentes principales. Se espera que esta condición hidrológica se refleje en las demás corrientes superficiales de estos ríos y sus afluentes. El IDEAM recomienda a los pobladores ribereños prestar atención el incremento súbito de los caudales de estos ríos.

PROBABILIDAD DE CRECIENTES SÚBITAS EN EL RÍO CAUCA, A LA ALTURA DEL MUNICIPIO DE JAMUNDÍ

Se mantiene esta alerta dado el aumento en los niveles del río Cauca, a la altura del municipio de Jamundí y límites con el departamento del Cauca, perteneciente a la cuenca del río Timba. El IDEAM recomienda a los pobladores ribereños a este río y sus afluentes, estar atentos a cualquier aumento del caudal.

REGIÓN PACÍFICO	SITIOS PARA LOS CUALES SE GENERA LA ALERTA	ALERTA AMARILLA
-----------------	--	-----------------

PROBABILIDAD DE CRECIENTES SÚBITAS EN LOS NIVELES DE VARIAS CORRIENTES EN EL VALLE DEL CAUCA, QUE DRENAN HACÍA EL PACÍFICO.

Dado que se pronostica persistan las lluvias de variada intensidad en amplios sectores del occidente del departamento del Valle del Cauca, se mantiene esta alerta ya que se podrían incrementar los niveles de los ríos Cajambre, Mayorquín, Raposo, Anchicayá, Dagua, Buenaventura, Bahía de Málaga entre otros. El IDEAM recomienda a la población ribereña y a las autoridades locales prestar especial atención al aumento de los niveles de estos cauces.

PROBABILIDAD DE CRECIENTES SÚBITAS EN LA CUENCA DEL RÍO SAN JUAN DE ATRATO

Los niveles de los principales ríos de la cuenca del río San Juan de Atrato a la altura de los municipios de Tadó y Sata Rita se encuentran estables y con una ligera tendencia moderada al descenso, se espera que esta condición hidrológica se refleje en los demás cauces superficiales de la cuenca del río San Juan, sin embargo, se debe mantener atentos al comportamiento de los niveles de estos ríos dadas las lluvias antecedentes que han saturado los suelos de la cuenca. El IDEAM recomienda a la población ribereña continuar atentos al comportamiento de los niveles de estos ríos y tomar las medidas preventivas necesarias ante los impactos que dichos incrementos puedan ocasionar.

ALERTAS POR AMENAZAS DE DESLIZAMIENTO

ALERTA ROJA:

Amenaza alta a muy alta por deslizamientos de tierra detonados por lluvias, localizados en los siguientes municipios:

ALERTA NARANJA:

Amenaza moderada por deslizamientos de tierra detonados por lluvias, localizados en los siguientes municipios:

REGIÓN ORINOQUIA	SITIOS PARA LOS CUALES SE GENERA LA ALERTA	ALERTA AMARILLA
<p>NIVELES ALTOS EN LA CUENCA DEL RÍO CASANARE. Se mantiene la alerta debido a la precipitación registradas aguas arriba en el piedemonte casanareño, por lo que se recomienda especial atención en el nivel del río Casanare a la altura del municipio de Hato Corozal y Cravo Norte. Se recomienda a pobladores ribereños y autoridades locales y regionales de Gestión de Riesgo estar muy atentos al comportamiento del nivel.</p> <p>POSIBLES INCREMENTOS EN LOS NIVELES DE LOS APORTANTES A LA CUENCA ALTA DEL RÍO ARAUCA. Se mantiene esta alerta debido a las precipitaciones de variada intensidad registradas en esta zona, por lo que se prevé incrementos moderados en los niveles de los ríos Cobugón, Margua, Chitagá, San Miguel, Banadía, Satoca, Bojabá, Cobaría y Royota.</p> <p>NIVELES ALTOS EN EL RÍO GUAVIARE. Se mantiene esta alerta para el cauce principal del río Guaviare dado que los niveles permanecen en el rango de altos históricos para la época, además de los incrementos observados sobre el umbral de cota crítica en el municipio de San José del Guaviare. El IDEAM recomienda a pobladores ribereños y comités Locales y Regionales de Gestión de Riesgo se mantengan atentos al comportamiento de los niveles, los cuales se encuentran cercanos a la cota de afectación de los sectores más bajos de los municipios de San José del Guaviare y Mapiripán (Meta). Los sectores más críticos en el departamento del Guaviare son zonas rurales y urbanas del municipio de El Retorno (por un brazo del río Guaviare), San José del Guaviare y Mapiripán.</p> <p>NIVELES ALTOS EN EL RÍO ARIARI. Se mantiene esta alerta dados los continuos incrementos con valores altos en el nivel del río Ariari y sus afluentes, producto de las precipitaciones registradas en la cuenca alta a la altura del municipio de Cubarral. Por lo anterior el IDEAM recomienda a la población ribereña estar atentos al aumento del nivel del río Ariari y sus afluentes.</p> <p>VARIACIONES MODERADAS EN LOS NIVELES DE LA CUENCA ALTA Y MEDIA DEL RÍO META. Se mantiene esta alerta debido a las moderadas variaciones registradas en los niveles del río Meta y sus afluentes de la cuenca alta y media, producto de las lluvias de variada intensidad registradas en amplios sectores de los departamentos del Meta y Casanare, las cuales han mantenido los niveles altos en los ríos Guayuriba, Guatiquía, Humea, Cusiana, Cravo Sur, Túa, Upía, ríos directos entre Cusiana y Cravo sur, Manacacías, Melúa, Yucao, Pauto, caños Guanapalo y Cumaral, y otros directos al río Meta. Por lo anterior, El IDEAM recomienda continuar muy atentos a las variaciones moderadas en los niveles de los afluentes al río Meta.</p>		

ALERTAS POR AMENAZAS DE DESLIZAMIENTO

ALERTA ROJA:

Amenaza alta a muy alta por deslizamientos de tierra detonados por lluvias, localizados en los siguientes municipios:

ALERTA NARANJA:

Amenaza moderada por deslizamientos de tierra detonados por lluvias, localizados en los siguientes municipios:

REGIÓN ORINOQUIA	SITIOS PARA LOS CUALES SE GENERA LA ALERTA	ALERTA ROJA
META: Villavicencio		
REGIÓN ANDINA	SITIOS PARA LOS CUALES SE GENERA LA ALERTA	ALERTA ROJA
ANTIOQUIA: Briceño, Valdivia. CUNDINAMARCA: Guayabetal.		
REGIÓN ANDINA	SITIOS PARA LOS CUALES SE GENERA LA ALERTA	ALERTA NARANJA
ANTIOQUIA: Abejorral, Alejandría, Anorí, Cáceres, Campamento, Carmen de Viboral, Concepción, Ituango, La Unión, Santo Domingo, Tarazá, Yarumal, Zaragoza BOYACÁ: Cubará, Guicán NORTE DE SANTANDER: Chitagá, Toledo CUNDINAMARCA: Quetame		
REGIÓN PACÍFICO	SITIOS PARA LOS CUALES SE GENERA LA ALERTA	ALERTA NARANJA
CHOCÓ: Alto Baudó, Bajo Baudó, Condoto, Istmina, Medio Baudó, Nóvita, Río Iró, Tadó		
REGIÓN CARIBE	SITIOS PARA LOS CUALES SE GENERA LA ALERTA	ALERTA NARANJA
CESAR: Pailitas, Pelaya		
REGIÓN ORINOQUÍA	SITIOS PARA LOS CUALES SE GENERA LA ALERTA	ALERTA NARANJA
ARAUCA: Fortul, Saravena, Tame. META: Acacias, Mesetas, Restrepo		

ALERTAS POR AMENAZAS DE DESLIZAMIENTO

ALERTA ROJA:

Amenaza alta a muy alta por deslizamientos de tierra detonados por lluvias, localizados en los siguientes municipios:

ALERTA NARANJA:

Amenaza moderada por deslizamientos de tierra detonados por lluvias, localizados en los siguientes municipios:

REGIÓN CARIBE	SITIOS PARA LOS CUALES SE GENERA LA ALERTA	ALERTA AMARILLA
<p>CESAR: Agustín Codazzi, Curumaní, El Copey, La Gloria, Valledupar CÓRDOBA: Montelíbano, Puerto Libertador, San Jose de Ure LA GUAJIRA: Dibulla, El Molino, Fonseca, La Jagua del Pilar, San Juan del Cesar, Villanueva MAGDALENA: Fundación Ciénaga, Santa Marta</p>		

REGIÓN ANDINA	SITIOS PARA LOS CUALES SE GENERA LA ALERTA	ALERTA AMARILLA
<p>ANTIOQUIA: Abriaquí, Amagá, Amalfi, Andes, Angelópolis, Argelia, Armenia, Belmira, Betulia, Buriticá, Caicedo, Caldas, Cañasgordas, Caracolí, Caramanta, Ciudad Bolívar, Concordia, Dabeiba, Ebéjico, Fredonia, Frontino, Giraldo, Guatapé, Heliconia, Maceo, Medellín, Montebello, Nariño, Olaya, Puerto Berrío, Puerto Nare, Puerto Triunfo, Remedios, Sabanalarga, Salgar, San Carlos, San Jerónimo, San Luis, San Pedro de Los Milagros, San Rafael, San Roque, Santa Bárbara, Santa Fe de Antioquia, Segovia, Sonsón, Sopetrán, Titiribí, Uramita, Urrao, Venecia, Yalí, Yolombó</p> <p>BOYACÁ: Almeida, Aquitania, Betétiva, Boavita, Buenavista, Campohermoso, Chinavita, Chita, Chivor, Coper, Corrales, Covarachía, El Espino, Gámeza, Garagoa, La Uvita, La Victoria, Labranzagrande, Macanal, Maripí, Miraflores, Mongua, Monquirá, Muzo, Otanche, Pachavita, Páez, Pajarito, Panqueba, Pauna, Paya, Paz de Rio, Pesca, Pisba, Puerto Boyacá, Quipama, Rondón, Saboyá, San Eduardo, San José de Pare, San Luis de Gaceno, San Mateo, San Pablo de Borbur, Santa María, Santana, Soatá, Socha, Socotá, Sogamoso, Susacón, Tasco, Tibaná, Tópaga, Turmequé, Úmbita, Ventaquemada</p> <p>CALDAS: Aguadas, Chinchiná, Filadelfia, La Merced, Manizales, Manzanares, Marmato, Marulanda, Neira, Pácora, Pensilvania, Salamina, Samaná, Supia, Villamaria</p> <p>CUNDINAMARCA: Agua de Dios, Albán, Anapoima, Anolaima, Apulo, Arbeláez, Beltrán, Bituima, Bojacá, Bogotá, D.C., Cabrera, Cachipay, Caparrapí, Cáqueza, Carmen de Carupa, Chaguaní, Chipaque, Choachí, Chocontá, Cogua, Cucunubá, El Colegio, El Peñón, El Rosal, Facatativá, Fusagasugá, Gachalá, Gachetá, Gama, Granada, Guaduas, Guatavita, Guayabal de Siquima, Gutiérrez, Jerusalén, Junín, La Calera, La Mesa, La Palma, La Peña, La Vega, Lenguazaque, Mchetá, Manta, Medina, Nilo, Nimaima, Nocaima, Pacho, Paima, Pandi, Pasca, Pulí, Quebradanegra, Quipile, Ricaurte, San Antonio de Tequendama, San Bernardo, San Cayetano, San Francisco, San Juan de Rioseco, Sasaima, Sesquilé, Sibaté, Sylvania, Soacha, Subachoque, Suesca, Supatá, Sutatausa, Tabio, Tausa, Tena, Tibacuy, Tocaima, Topaipí, Ubalá, Útica, Vergara, Vianí, Villagómez, Villapinzón, Villeta, Viotá, Yacopí, Zipacón, Zipaquirá,</p> <p>HUILA: Altamira, Guadalupe, La Plata, Pitalito, Saladoblanco, San Agustín, Suaza, Tarqui</p>		

ALERTAS POR AMENAZAS DE DESLIZAMIENTO

ALERTA ROJA:

Amenaza alta a muy alta por deslizamientos de tierra detonados por lluvias, localizados en los siguientes municipios:

ALERTA NARANJA:

Amenaza moderada por deslizamientos de tierra detonados por lluvias, localizados en los siguientes municipios:

REGIÓN ANDINA	SITIOS PARA LOS CUALES SE GENERA LA ALERTA	ALERTA AMARILLA
<p>NORTE de SANTANDER: Ábrego, Arboledas, Cáchira, Cácosta, Chinácota, Convención, Cucutilla, Durania, El Tarra, El Zulia, Gramalote, Hacarí, Labateca, Lourdes, Mutiscua, Ocaña, Pamplona, Salazar, San Calixto, Santiago, Sardinata, Silos, Teorama, Villa Caro</p> <p>QUINDÍO: Calarcá, Córdoba, Salento,</p> <p>RISARALDA: Santa Rosa De Cabal.</p> <p>SANTANDER: Aguada, Albania, Barbosa, Bucaramanga, Carcasí, Cerrito, Charalá, Charta, Chipatá, Confines, Contratación, Coromoro, El Guacamayo, El Playón, Florián, Floridablanca, Girón, Guaca, Guavatá, Güepesa, La Belleza, La Paz, Landázuri, Lebrija, Macaravita, Málaga, Matanza, Mogotes, Oiba, Onzaga, Piedecuesta, Puente Nacional, Rionegro, San Andrés, San Benito, San Miguel, San Vicente de Chucurí, Santa Helena del Opón, Sucre, Suratá, Tona, Valle de San José, Vélez</p> <p>TOLIMA: Casabianca, Falan, Fresno, Herveo, Icononzo, Lérida, Líbano, Murillo, Palocabildo, San Antonio, Villahermosa</p>		

REGIÓN PACÍFICO	SITIOS PARA LOS CUALES SE GENERA LA ALERTA	ALERTA AMARILLA
<p>CAUCA: Caldono, Corinto, El Tambo, Inzá, Jambaló, La Sierra, López, Miranda, Páez (Belalcázar), Piendamó, Popayán, Rosas, Santa Rosa, Santander de Quilichao, Silvia, Sotará (Paispamba), Toribío, Totoró</p> <p>CHOCÓ: Bahía Solano (Mutis), Bojayá (Bellavista), El Cantón del San Pablo (Managrú), El Carmen, San José del Palmar, Sipí</p> <p>NARIÑO: Albán (San José), Buesaco, Samaniego, San Pedro de Cartago</p> <p>VALLE DEL CAUCA: Bolívar, Buenaventura, Buga, Bugalagrande, Calima (El Darién), Dagua, El Cerrito, El Dovio, Florida, Palmira, San Pedro, Sevilla, Tuluá, Versalles, Vijes</p>		

ALERTAS POR AMENAZAS DE DESLIZAMIENTO

ALERTA ROJA:

Amenaza alta a muy alta por deslizamientos de tierra detonados por lluvias, localizados en los siguientes municipios:

ALERTA NARANJA:

Amenaza moderada por deslizamientos de tierra detonados por lluvias, localizados en los siguientes municipios:

REGIÓN ORINOQUIA	SITIOS PARA LOS CUALES SE GENERA LA ALERTA	ALERTA AMARILLA
<p>CASANARE: Aguazul, Chámeza, Hato Corozal, La Salina, Monterrey, Nunchía, Paz de Ariporo, Pore, Recetor, Támara, Tauramena, Yopal</p> <p>META: Cubarral, Cumaral, El Calvario, Guamal, San Juanito, Vistahermosa</p>		

REGIÓN AMAZONIA	SITIOS PARA LOS CUALES SE GENERA LA ALERTA	ALERTA AMARILLA
<p>CAQUETÁ: Belén de Los Andaquíes, Morelia, Puerto Rico</p> <p>PUTUMAYO: Mocoa.</p>		

ALERTAS POR AMENAZAS DE DESLIZAMIENTO

SECTORES VIALES IDENTIFICADOS CON POTENCIALIDAD DE DESLIZAMIENTOS DE TIERRA, EN LOS CUALES GENERAN ALERTAS

DEPARTAMENTO	SECTOR VIAL
ANTIOQUIA	Barbosa – Cisneros (Pescadito) Cisneros - Alto de Dolores Los Llanos – Tarazá Medellín - Apartadó Santafé de Antioquia – Medellín
BOYACÁ	Sogamoso – Yopal. Puente La Orquídea
CHOCÓ	Las Animas - Mumbú Quibdó - La Mansa Río Pató (El Afirmado) Río Pató (El Afirmado) - La Ye (Las Animas)
BOYACÁ- NORTE DE SANTANDER	Santuario - Cruce Ruta 45 (Caño Alegre) La Lejía – Saravena Presidente – Chitagá - Pamplona
CASANARE	Aguazul – Sogamoso - Bogotá El Crucero - Aguazul Yopal - Paz de Ariporo
CUNDINAMARCA	Bogotá – La Mesa Machetá - Guateque Paso Antiguo por el Río Guayuriba
META	Bogotá (El Portal) – Villavicencio. Sector Servitá Pipiral - Villavicencio
PUTUMAYO	Mocoa – Villagarzón
SANTANDER	Bucaramanga – Bogotá Bucaramanga –San Gil Sector Montecarlo K2+100 Bucaramanga – Socorro San Gil - Socorro
VALLE DEL CAUCA	Buenaventura - Cruce Ruta 40 (Loboguerrero)

ALERTAS POR AMENAZAS DE INCENDIOS DE LA COBERTURA VEGETAL

ALERTA ROJA:

Amenaza Alta o muy alta de ocurrencia de incendios de la cobertura vegetal en zonas de bosques, cultivos y pastos, localizados en los siguientes municipios y sectores aledaños:

ALERTA NARANJA:

Amenaza moderada de ocurrencia de incendios de la cobertura vegetal en zonas de bosques, cultivos y pastos, localizados en los siguientes municipios y sectores aledaños:

REGIÓN ANDINA	SITIOS PARA LOS CUALES SE GENERA LA ALERTA	ALERTA ROJA
<p>BOYACÁ: Iza, Motavita, Oicatá, Ráquira, Samacá y Tunja. CAUCA: Bolívar. CUNDINAMARCA: Fúquene, Girardot, Guachetá y Susa. HUILA: Aipe, Baraya, Gigante, Neiva, Palermo, Tello y Villavieja. NARIÑO: Ancuya, Arboleda (Berruecos), Belén, Chachaguí, Consacá, El Peñol, El Tablón, El Tambo, Guaitarilla, La Cruz, La Florida, La Llanada, La Unión, Linares, Los Andes (Sotomayor), Mallama (Piedrancha), Nariño, Pasto, Providencia, San Bernardo, San Lorenzo, Santa Cruz (Guachavés), Taminango, Túquerres. TOLIMA: Alpujarra, Ataco, Carmen De Apicalá, Chaparral, Coyaima, Cunday, Dolores, Espinal, Flandes, Guamo, Melgar, Natagaima, Planadas, Rioblanco, Saldaña, Suárez y Villarrica. VALLE DEL CAUCA: Candelaria, Pradera, Yumbo.</p>		

Especial atención en el Parque Nacional Natural Las Hermosas.

REGIÓN CARIBE	SITIOS PARA LOS CUALES SE GENERA LA ALERTA	ALERTA ROJA
<p>BOLÍVAR: Magangué, Zambrano. LA GUAJIRA: Manaure y Uribia. MAGDALENA: Santa Ana.</p>		

REGIÓN ANDINA	SITIOS PARA LOS CUALES SE GENERA LA ALERTA	ALERTA NARANJA
<p>BOYACÁ: Chivatá, Cómbita, Sáchica, San Miguel De Sema, Siachoque. HUILA: Colombia. NARIÑO: Colón (Génova), Sandoná. NORTE DE SANTANDER: Cúcuta. TOLIMA: Coello, San Luis, Valle De San Juan.</p>		

REGIÓN CARIBE	SITIOS PARA LOS CUALES SE GENERA LA ALERTA	ALERTA NARANJA
<p>BOLÍVAR: Mompós. MAGDALENA: San Sebastián De Buenavista y San Zenón.</p>		

ALERTAS METEOMARINA

MAR CARIBE

**SIN
ALERTAS**

CONDICIONES NORMALES

OCEANO PACÍFICO

**ALERTA
AMARILLA**

POR PLEAMAR

Hasta el próximo 15 de septiembre se registrará una de las pleamares más significativas del mes en el litoral Pacífico colombiano. Por lo anterior, se recomienda a los habitantes costeros estar atentos a la evolución de este fenómeno.

°C: grados Celsius

m: metros

mm: milímetros

msnm: metros sobre nivel del mar

Km/h: kilómetros por hora

HLC: hora local colombiana

GOES: Geostationary Operational Environmental Satellites (Satélite Geoestacionario Operacional Ambiental).

GOES-16 es el designado GOES-Este, localizado en 75° W sobre el ecuador geográfico.

PNN: Parque Nacional Natural

SFF: Santuario de Fauna y Flora



ALERTA ROJA. PARA TOMAR ACCIÓN Advierte al Sistema Nacional de Gestión del Riesgo de Desastres sobre el peligro de un fenómeno y sus efectos adversos sobre la población. Se emite una alerta sólo cuando la identificación de un evento extraordinario indique la amenaza inminente y cuando la gravedad del fenómeno requiera atención prioritaria de los comités departamentales y locales.



ALERTA NARANJA. PARA PREPARARSE Indica la amenaza de un fenómeno. No implica riesgo inmediato por lo que es catalogado como un mensaje para informarse y prepararse. El aviso implica vigilancia continua ya que las condiciones son propicias para el desarrollo de un suceso natural.



ALERTA AMARILLA. PARA INFORMARSE Se emite cuando las condiciones hidrometeorológicas son favorables para la ocurrencia de un fenómeno natural y pueden aumentar el riesgo según los pronósticos. Por sus características, este nivel está encaminado a informar.

CONDICIONES NORMALES Indica que no existe ninguna clase de alerta para la región o zona mencionada.

Yolanda González | Director General
 Christian Euscátegui | Jefe Oficina del Servicio de Pronósticos y Alertas

Profesionales de Turno:

Daniel USECHE, Benjamín RODRÍGUEZ, Viviana CHIVATÁ, Sandra FAJARDO, Mauricio TORRES y Yuli VELANDIA.

<http://www.ideam.gov.co>

Correos electrónicos: servicio@ideam.gov.co, alertas@ideam.gov.co

Calle 25D # 96B – 70, Piso 3. Bogotá, D.C., Colombia.

Teléfono: 3075625 Ext. 1334–1336.

Síganos en:

