

INFORME TÉCNICO DIARIO N° 240

El IDEAM comunica al Sistema Nacional de Gestión del Riesgo (SNGR) y al Sistema Nacional Ambiental (SINA).

Bogotá D. C., martes 28 de agosto de 2018.

Hora de actualización:
12:30 p. m.

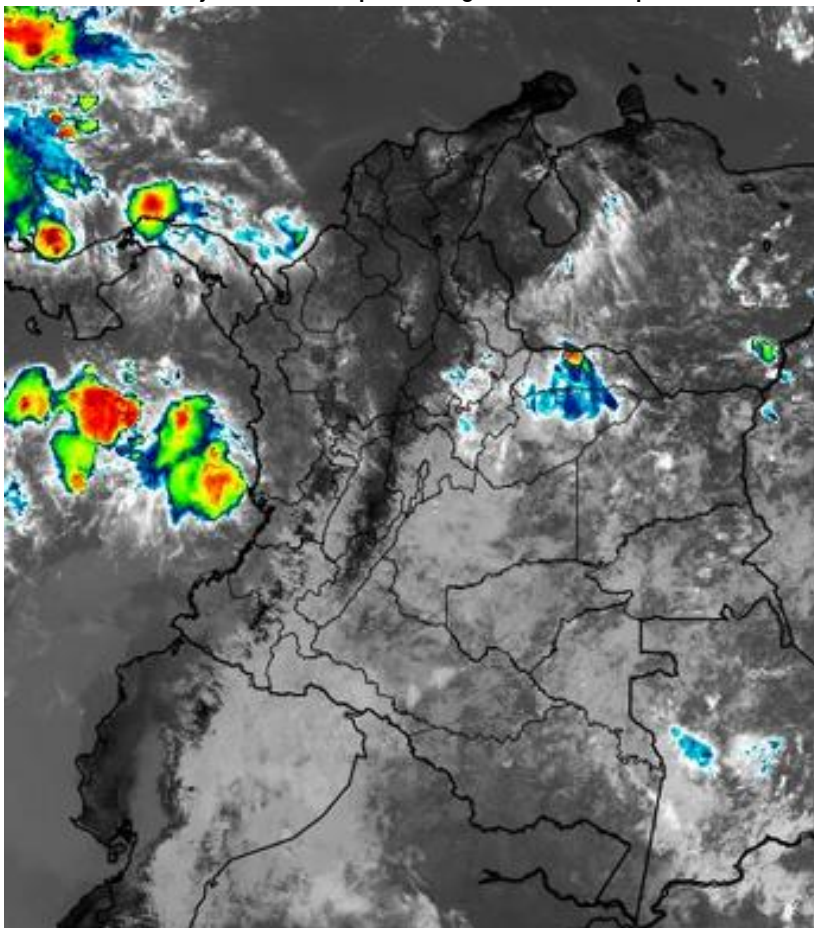
IMAGEN SATELITAL

Canal Infrarrojo - GOES16 | 28 de agosto de 2018 | 11:45 a.m.

CONDICIONES HIDROMETEOROLÓGICAS ACTUALES

A lo largo del territorio nacional se observó en las primeras horas abundante nubosidad, sin embargo, el predominio fue de tiempo seco en el país, con presencia de lluvias en sectores de Chocó, Risaralda, oriente y centro de Antioquia, oriente de Cundinamarca, y en Casanare.

Se estima para el día de hoy presencia de lluvias en sectores del norte y sur de la región Caribe, además en la Pacífica, entre ligeras y moderadas en especial en Chocó, al oriente del país en Vichada se estiman las más fuertes, en el resto de la región Orinoquia se registrarían en el oriente de Casanare, norte de Arauca y sobre el Piedemonte lluvias ligeras, al igual que en el Piedemonte amazónico, lluvias de mayor intensidad en el oriente de la región Amazónica.



Consulte todos los días el pronóstico del tiempo y las alertas hidrometeorológicas vigentes del IDEAM, en un formato de calidad. Alrededor de las 7:30 a. m. está a disposición del público en www.ideam.gov.co.

Se puede ver también en dispositivos móviles **AQUÍ**





LO MÁS DESTACADO

LLUVIAS REGISTRADAS EN LAS ÚLTIMAS 24 HORAS

- En las últimas 24 horas se registró un descenso importante de las precipitaciones, las cuales principalmente se concentraron en las regiones Orinoquia, Pacífica y Caribe. El mayor volumen de precipitación se registró en el municipio de **Yopal (CASANARE)**, con **93.0 mm**.

ALERTA ROJA

- Por niveles muy altos y con cotas próximas al desbordamiento, en varias corrientes de los siguientes departamentos: Guaviare, Vichada y Meta, principalmente los ríos Orinoco, Inírida, cuenca media y baja del río Meta.
- Por alta posibilidad de ocurrencia de incendios de la cobertura vegetal en zonas de bosques, cultivos y pastos localizados en diferentes municipios de los departamentos Nariño, Cauca, Valle del Cauca, Cauca, Cesar, Caldas, Boyacá, Bolívar, Tolima, Sucre, Risaralda, Quindío, Norte de Santander, Magdalena y La Guajira.
- Por probabilidad alta de deslizamientos de tierra detonados por lluvias, en sectores inestables o de alta pendiente localizados en zonas de los departamentos Meta, Huila, Choco, Antioquia y Santander.

ALERTA NARANJA

- Probabilidad moderada de crecientes súbitas en los aportantes del río Atrato y San Juan en Chocó, ríos de montaña del nororiente de Antioquia y aportantes al río Cauca y Magdalena, cuenca alta y medio del río Meta en Cundinamarca y Meta, afluentes de la cuenca alta del río Arauca en Norte de Santander, Boyacá y Arauca.
- Niveles altos con tenencia moderada al ascenso en la parte baja del río Cauca, río Ariari y río Arauca.
- Por probabilidad moderada de deslizamientos de tierra detonados por lluvias, en sectores inestables o de alta pendiente localizados en zonas de los departamentos de Santander, Meta, Cundinamarca, Antioquia, Choco,
- Por moderada posibilidad de ocurrencia de incendios de la cobertura vegetal en zonas de bosques, cultivos y pastos localizados en municipios de las regiones Caribe y Andina.
- Por tiempo lluvioso en el mar Caribe y el Océano Pacífico.

ALERTA AMARILLA

- Por baja probabilidad de ocurrencia de crecientes súbitas o lentas, en varias corrientes de los siguientes departamentos: Atlántico, Magdalena, Bolívar, Sucre, Norte de Santander, Santander, Cesar, Antioquia, Córdoba, Chocó, Cundinamarca, Meta, Nariño, Caquetá, Guaviare, Vichada y Guanía.
- Por probabilidad baja de deslizamientos de tierra detonados por lluvias, en sectores inestables o de alta pendiente, localizados en amplias áreas de las regiones Andina, Caribe, Pacífico, Orinoquia y Amazonia.
- Pleamar en el Océano Pacífico.

PRONÓSTICO CONDICIONES METEOROLÓGICAS ESPECIALES

ÁREA DEL VOLCÁN GALERAS

Cielo mayormente nublado con predominio de tiempo seco en el día, en horas de la noche son previstas lloviznas dispersas.

EL SERVICIO GEOLÓGICO COLOMBIANO reporta en nivel AMARILLO (III): CAMBIOS EN EL COMPORTAMIENTO DE LA ACTIVIDAD VOLCÁNICA. Lat: 155 Lon: -77.37

ELEVACIÓN (pies)	DIRECCIÓN	VELOCIDAD	
		NUDOS	Km/h
10.000	SURESTE	10 - 15	18 - 27
18.000	ESTE	25 - 30	45 - 54
24.000	SURESTE	10 - 15	18 - 27
30.000	ESTE	10 - 15	18 - 27

ÁREA DEL VOLCÁN NEVADO DEL HUILA

Durante la jornada se prevé cielo mayormente cubierto con lluvias ligeras temprano en la mañana, a mediados de la tarde y durante algunas horas de la noche.

EL SERVICIO GEOLÓGICO COLOMBIANO reporta en nivel AMARILLO (III): CAMBIOS EN EL COMPORTAMIENTO DE LA ACTIVIDAD VOLCÁNICA. Lat: 2.92 Lon: -76.05

ELEVACIÓN (pies)	DIRECCIÓN	VELOCIDAD	
		NUDOS	Km/h
10.000	SURESTE	10 - 15	18 - 27
18.000	ESTE	20 - 25	36 - 45
24.000	SURESTE	15 - 20	27 - 36
30.000	ESTE	15 - 20	27 - 36

ÁREA DEL VOLCÁN CERRO MACHÍN

Se prevé condiciones de cielo cubierto con precipitaciones de variada intensidad a lo largo del día y la noche.

EL SERVICIO GEOLÓGICO COLOMBIANO reporta en nivel AMARILLO (III): CAMBIOS EN EL COMPORTAMIENTO DE LA ACTIVIDAD VOLCÁNICA. Lat: 4.80 Lon: -75.62

ELEVACIÓN (pies)	DIRECCIÓN	VELOCIDAD	
		NUDOS	Km/h
10.000	SURESTE	5 - 10	9 - 18
18.000	ESTE	20 - 25	36 - 45
24.000	SURESTE	15 - 20	27 - 36
30.000	ESTE	10 - 15	18 - 27

ÁREA DEL VOLCÁN NEVADO DEL RUIZ

A lo largo de la jornada se estima cielo entre parcial y mayormente cubierto con predominio de tiempo seco.

EL SERVICIO GEOLÓGICO COLOMBIANO reporta en nivel AMARILLO (III): CAMBIOS EN EL COMPORTAMIENTO DE LA ACTIVIDAD VOLCÁNICA. Lat: 0.81 Lon: -77.93 - Lat: 0.76 Lon: -77.95

ELEVACIÓN (pies)	DIRECCIÓN	VELOCIDAD	
		NUDOS	Km/h
10.000	SURESTE	5 - 10	9 - 18
18.000	SURESTE	20 - 25	36 - 45
24.000	SURESTE	15 - 20	27 - 36
30.000	NORESTE	10 - 15	18 - 27

ÁREA DEL COMPLEJO VOLCÁNICO CHILES-CERRO NEGRO DE MAYASQUER

En las horas de la mañana se prevé tiempo seco. Después del mediodía se incrementará la nubosidad con precipitaciones.

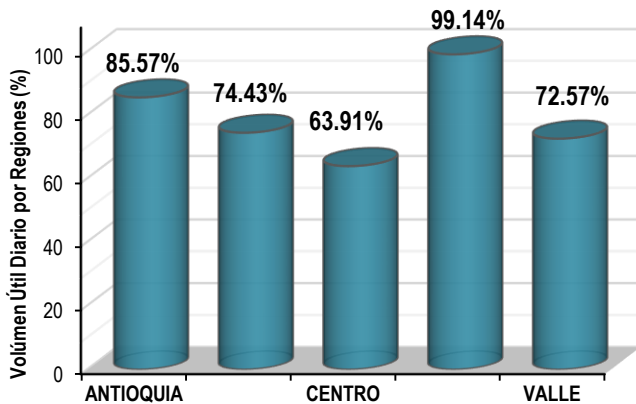
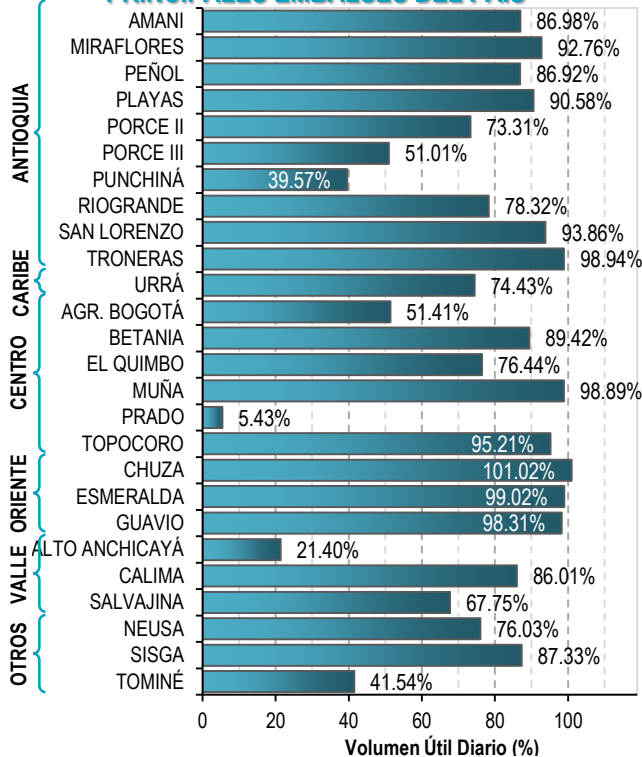
EL SERVICIO GEOLÓGICO COLOMBIANO reporta en nivel AMARILLO (III): CAMBIOS EN EL COMPORTAMIENTO DE LA ACTIVIDAD VOLCÁNICA. Lat: 0.81 Lon: -77.93 - Lat: 0.76 Lon: -77.95

ELEVACIÓN (pies)	DIRECCIÓN	VELOCIDAD	
		NUDOS	Km/h
10.000	SURESTE	5 - 10	9 - 18
18.000	ESTE	25 - 30	45 - 54
24.000	SURESTE	5 - 10	9 - 18
30.000	SURESTE	10 - 15	18 - 27

ESTADO DE LOS EMBALSES

A continuación se relaciona el volumen útil diario de los principales embalses del país (expresado en porcentaje), de acuerdo con la información reportada por XM S.A. E.S.P en la siguiente dirección electrónica: <http://ido.xm.com.co/ido/SitePages/hidrologia.aspx?q=reservas>

VOLUMEN ÚTIL DIARIO EN LOS PRINCIPALES EMBALSES DEL PAÍS



Para estar informado diariamente de lo que pasa con el **pronóstico del tiempo y las alertas.**

Síguenos en Twitter
@IDEAMColombia



PRECIPITACIONES

A continuación se relacionan los municipios donde en las últimas 24 horas se registraron precipitaciones iguales o superiores a 30.0 mm.

Se aclara que las precipitaciones indicadas en los municipios, realmente corresponden a aquellos puntos en los cuales el IDEAM tiene estaciones de monitoreo, pero no necesariamente quiere decir que el dato corresponda a las lluvias que se presentaron directamente sobre el área urbana en donde se concentra la mayor población. En ocasiones la estación sobre la cual se destaca el mayor valor de precipitación, a pesar de pertenecer al municipio, puede quedar alejada del centro poblado principal.

DEPARTAMENTO	MUNICIPIO
ANTIOQUIA	Arboletes (33.8).
BOLIVAR	María La Baja (67.8).
CASANARE	Yopal (93) , Paz De Ariporo (47.5), Trinidad (36).
CAUCA	López de Micay (49).
NARIÑO	Puerres (30.5).
SANTANDER	Contratación (62).
SUCRE	Corozal (38.6), Santiago De Tolú (31).

Para estar informado diariamente de lo que pasa con el **pronóstico del tiempo y las alertas.**

Síguenos en Twitter
@IDEAMColombia



TEMPERATURAS MÁXIMAS

A continuación se relacionan los municipios donde en las últimas 24 horas se registraron temperaturas iguales o superiores a 36.0 °C.

Se aclara que las temperaturas indicadas en los municipios, realmente corresponden a aquellos puntos en los cuales el IDEAM tiene estaciones de monitoreo, pero no necesariamente quiere decir que el dato corresponda a las temperaturas que se presentaron directamente sobre el casco urbano en donde se concentra la mayor población. En ocasiones la estación sobre la cual se destaca el mayor valor de temperatura, a pesar de pertenecer al municipio, puede quedar alejada del centro poblado principal.

DEPARTAMENTO	MUNICIPIO
BOLIVAR	Zambrano (36.2), El Carmen De Bolívar (35.1).
CESAR	Bosconia (37.8), Valledupar (36.6), Valledupar (36.4), Valledupar (36.2), Agustín Codazzi (35.6), Agustín Codazzi (35.2).
CUNDINAMARCA	Puerto Salgar (37.2).
LA GUAJIRA	Manaure (38.6) , Riohacha (36.5), Uribía (36.4), Hatonuevo (36.2), Maicao (36).
MAGDALENA	Pivijay (36).
SANTANDER	Puerto Parra (37.2), Capitanejo (36.2).
SUCRE	San Benito Abad (35.6).
TOLIMA	Prado (37), Ambalema (36.8).

ALERTA POR DESCENSOS SIGNIFICATIVOS DE LAS TEMPERATURAS MÍNIMAS DEL AIRE

A continuación se relacionan los municipios donde en las últimas 24 horas se registraron temperaturas iguales o menores a 5 °C:

REGIÓN ANDINA
SITIOS PARA LOS CUALES SE GENERA LA ALERTA
<p>HELADAS O DESCENSOS SIGNIFICATIVOS DE LAS TEMPERATURAS MÍNIMAS DEL AIRE.</p> <p>En los últimos horas, se han presentado condiciones propicias para la presencia de heladas por descensos significativos de las temperaturas mínimas del aire en horas de la madrugada, especialmente sobre algunos municipios que históricamente han sido más vulnerables a la ocurrencia del fenómeno. Dichos municipios se relacionan a continuación:</p> <p>BOYACÁ: Paipa (3.3), Duitama (3.0).</p>

Se recomienda a los agricultores, ganaderos y floricultores de las zonas mencionadas, mantenerse atentos a la evolución de las condiciones meteorológicas, pues no se descarta la posibilidad de un descenso de la temperatura por debajo de los cero grados Celsius.

PRONÓSTICO METEOROLÓGICO

Martes 28 y miércoles 29 de agosto de 2018



REGIÓN	PRONÓSTICO
SABANA DE BOGOTÁ	<p>MARTES. En el transcurso de la tarde se prevé cielo parcialmente cubierto con predominio de tiempo seco y con probabilidad lloviznas dispersas sobre el oriente. En la noche se prevé cielo mayormente nublado con tiempo seco.</p> <p>MIÉRCOLES. En las jornadas de la madrugada y mañana prevalecerá cielo mayormente cubierto, con alta posibilidad de lloviznas a lo largo de los cerros orientales. En la tarde y noche se estima persistencia de condiciones nubosas en amplios sectores del área y se mantiene la posibilidad de lloviznas sobre el oriente y sur del área.</p>
CARIBE	<p>MARTES. En horas de la tarde se estima cielo parcialmente nublado, con algunas precipitaciones, las más significativas en sectores del sur de Córdoba, sectores del norte de Magdalena y sur y norte de Cesar. Para la noche se espera se prevé cielo mayormente cubierto con probabilidad precipitaciones fuertes dispersas. Las más significativas al suroccidente de Córdoba; norte de Bolívar y sur de Cesar.</p> <p>MIÉRCOLES. Aumento de la nubosidad en la región para algunas horas de la tarde y noche se estiman lluvias de variada intensidad en Córdoba y sectores de Sucre, Bolívar y norte de Magdalena.</p>
ARCHIPIÉLAGO DE SAN ANDRÉS, PROVIDENCIA Y SANTA CATALINA	<p>MARTES. En la tarde se pronostica cielo entre parcial a mayormente cubierto con condiciones secas y con algunas lloviznas dispersas. Para las horas de la noche, prevalecerá cielo de parcial a mayormente cubierto con tiempo seco y con algunas lloviznas dispersas.</p> <p>MIÉRCOLES. Se prevé abundante nubosidad en horas de la mañana y tarde con probabilidad de lluvias en sectores del occidente y norte del área; en la noche se estima cielo parcialmente cubierto con predominio de tiempo seco, aunque no se descarta lluvia ligera en Providencia.</p>
MAR CARIBE	<p>MARTES. Se estima predomine tiempo seco en el centro y oriente del área. En el occidente, se prevén lluvias de variada intensidad incluido el golfo de Urabá, probabilidad de descargas eléctricas en momentos de lluvia intensa.</p> <p>MIÉRCOLES. Se mantendrán la nubosidad y las lluvias en sectores del occidente del mar Caribe colombiano a diferentes horas.</p>
ANDINA	<p>MARTES. En horas de la tarde, se estima cielo mayormente cubierto con tiempo seco y probabilidad de precipitaciones fuertes locales, las más significativas al sur de Santander y occidente de Antioquia. No se descartan lluvias en Norte de Santander, eje cafetero y norte de Cundinamarca. Prevalecerán las condiciones de cielo mayormente cubierto con predominio de tiempo seco y probabilidad de precipitaciones fuertes dispersas. Las más significativas al norte de Santander; oriente y occidente de Antioquia; amplios sectores de Norte de Santander. Lluvias en Risaralda.</p> <p>MIÉRCOLES. Las lluvias de mayor intensidad se registrarán en la tarde y la noche, especialmente al norte de la región y sobre los departamentos de Antioquia, eje cafetero y los Santanderes; lluvias de menor intensidad en Boyacá, Cundinamarca y Huila.</p>

Planeando tu día? Descarga YA y conoce...



Consúltalo a diario y únete a la Cultura del Pronóstico del IDEAM

Disponible para

PRONÓSTICO METEOROLÓGICO

Martes 28 y miércoles 29 de agosto de 2018




REGIÓN	PRONÓSTICO
INSULAR PACÍFICO	<p>MARTES. Se prevé lluvias ligeras en las primeras horas de la jornada para Malpelo. En el resto del día predominio de tiempo seco.</p> <p>MIÉRCOLES. Para Gorgona se estima una jornada nublada con probabilidad de lluvias ligeras. En Malpelo se prevé cielo semicubierto con tiempo seco, sin embargo, en la noche son previstas lloviznas.</p>
PACÍFICO	<p>MARTES. Prevalecerán las condiciones de cielo de parcial a mayormente cubierto, con probabilidad de lluvias. Las más significativas al sobre el litoral pacifico del departamento de Valle Del Cauca; sur y norte de Chocó</p> <p>En la jornada se estima cielo mayormente nublado y probabilidad de precipitaciones fuertes locales. Las más significativas al norte y nororiente de Chocó y litoral de Valle.</p> <p>MIÉRCOLES. Se esperan lluvias en amplios sectores de Chocó y Valle; lluvias ligeras en Cauca, especialmente en horas de la tarde y noche.</p>
OCÉANO PACÍFICO	<p>MARTES. Se esperan lluvias en gran parte de la jornada sobre el centro y norte de la cuenca, las más fuertes en horas de la mañana y tarde. Probabilidad de actividad eléctrica en momentos de lluvia intensa.</p> <p>MIÉRCOLES. En amplios sectores del centro y norte de la cuenca se esperan lluvias de moderada intensidad a lo largo de la jornada.</p>
ORINOQUIA	<p>MARTES. En la tarde se esperan lluvias sobre Vichada y piedemonte de Arauca, Casanare y Meta. Cielo de parcial a mayormente cubierto.</p> <p>En la noche se esperan lluvias sobre el oriente de Vichada, precipitaciones de menor intensidad en sectores de Casanare; lluvias ligeras en el piedemonte de Arauca.</p> <p>MIÉRCOLES. En la jornada se prevé lluvias en amplios sectores de norte y sur de Vichada, amplios sectores de Arauca y norte de Casanare, incluyendo zonas de piedemonte.</p>
AMAZONIA	<p>MARTES. En la tarde se espera incremento de nubosidad sobre el oriente de la región las lluvias mas intensas sobre Guainía, precipitaciones menos fuertes en sectores de Amazonas, Vaupés, Guaviare y Caquetá.</p> <p>Durante la noche, se espera cielo mayormente cubierto con precipitaciones ligeras en Vaupés, Guainía y oriente de los departamentos de Guaviare y Amazonas. En el resto del área predominio de tiempo seco.</p> <p>MIÉRCOLES. En la región son estimadas condiciones de cielo mayormente cubierto con precipitaciones al oriente de la región en sectores de Vaupés, Guainía, Guaviare, esta condición se prevé a lo largo de la jornada.</p>

Planeando tu día?
Descarga YA y conoce...



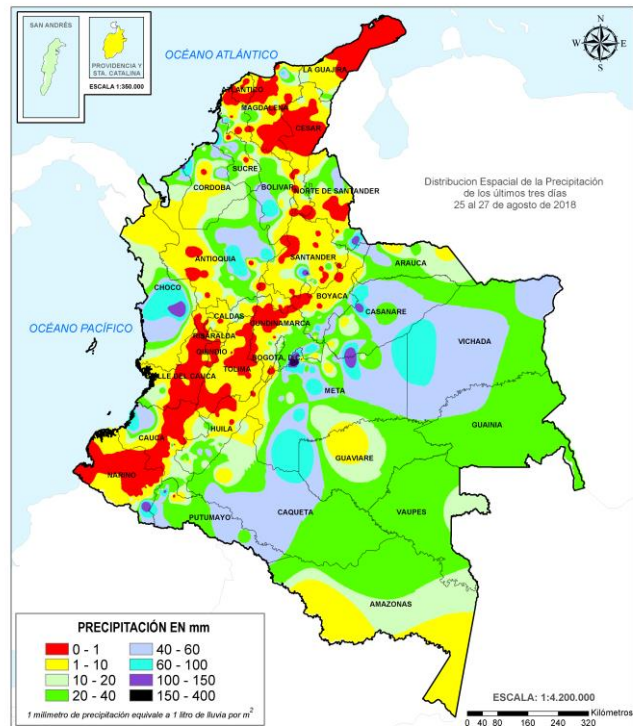
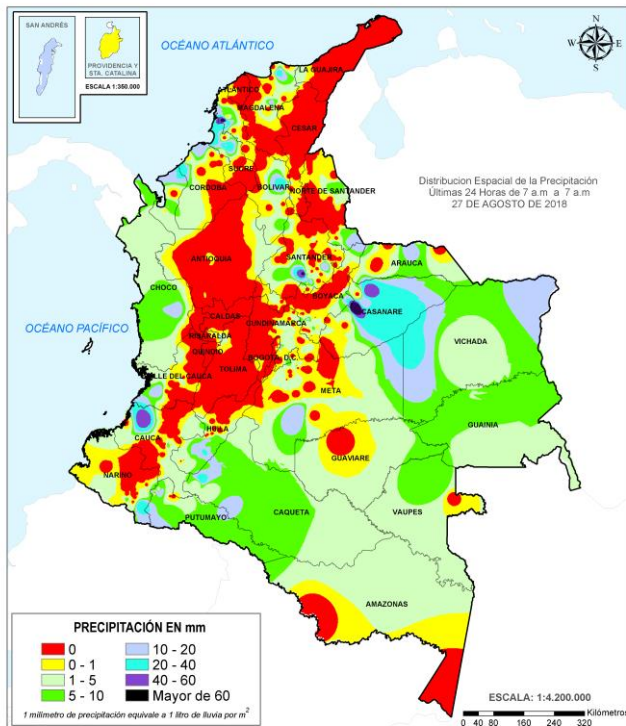
Consúltalo a diario y únete a la Cultura del Pronóstico del IDEAM

Disponible para  

MAPAS DE PRECIPITACIÓN

Precipitación diaria: desde las 7:00 a.m. del día lunes 27 de agosto hasta las 7:00 a.m. del día martes 28 de agosto de 2018.

Precipitación últimos 3 días: desde las 7:00 a. m. del día sábado 25 de agosto hasta las 7:00 a. m. del día martes 28 de agosto de 2018.



ALERTAS VIGENTES E INFORMACIÓN ADICIONAL

Para mayor información sobre el pronóstico del estado del tiempo, informes técnicos diarios, comunicados especiales, mapas diarios de temperaturas máximas y mínimas e información diaria de precipitación se sugiere consultar los siguientes enlaces:

- [MAPA DIARIO DE TEMPERATURA MÁXIMA.](#)
- [MAPA DIARIO DE TEMPERATURA MÍNIMA.](#)
- [INFORMACIÓN DIARIA DE PRECIPITACIÓN Y TEMPERATURA DE LOS PRINCIPALES AEROPUERTOS DEL PAÍS.](#)
- [MOSAICO MAPAS DE PRECIPITACIÓN DIARIA EN MILÍMETROS.](#)

ALERTAS POR NIVELES DE LOS RÍOS

REGIÓN ORINOQUIA

SITIOS PARA LOS CUALES SE GENERA LA ALERTA

**ALERTA
 ROJA**

NIVELES ALTOS EN LA CUENCA DEL RÍO INÍRIDA.

Persisten niveles altos en el río Inírida a la altura de la estación Puerto Inírida, superando la cota de desbordamiento. Se recomienda tanto a los comités locales y regionales del riesgo en Puerto Inírida y a la población ubicada en las márgenes de este río, estar atentos al comportamiento de los niveles del río Inírida en sectores de la cuenca alta-media, así como en los afluentes.

NIVELES ALTOS EN EL RÍO ORINOCO.

Se mantienen altos los niveles del río Orinoco con valores por encima de la cota de afectación a la altura del municipio de Puerto Carreño (Vichada). Se recomienda a las autoridades de Gestión del Riesgo y a la población ribereña estar atentos al comportamiento de los niveles del río, dado que actualmente se están presentado posibles afectaciones por desbordamiento en el municipio de Puerto Carreño (Vichada).

NIVELES ALTOS EN LA CUENCA MEDIA-BAJA DEL RÍO META.

En el río Meta se mantienen niveles altos, particularmente desde Puerto López hasta el municipio de Paz de Ariporo. El IDEAM recomienda a la población ribereña, autoridades locales y regionales de Gestión del Riesgo seguir muy atentos al comportamiento del nivel del río en este sector, ante posibles afectaciones por desbordamientos.

NOTA: El nivel del río meta a la altura del municipio de Puerto López se encuentra alto, y con tendencia moderada al ascenso.

ALERTAS POR NIVELES DE LOS RÍOS

REGIÓN CARIBE

SITIOS PARA LOS CUALES SE GENERA LA ALERTA

ALERTA NARANJA

PROBABILIDAD DE CRECIENTES SÚBITAS EN LOS APORTANTES A LA CUENCA MEDIA Y BAJA DEL RÍO ATRATO (RÍOS DEL OCCIDENTE DEL DEPARTAMENTO DEL CHOCÓ QUE DRENAN AL RÍO ATRATO)

Se mantiene el nivel de alerta dadas las lluvias acumuladas en la cuenca media y baja del río Atrato, así como las fluctuaciones en los niveles de los ríos Bebaramá, Bojayá, Napipí, Opopadó, Salaquí y otros directos al río Atrato en su cuenca baja. El IDEAM continúa recomendando a las autoridades de Gestión del Riego estar atentos al comportamiento de los niveles del río Atrato y sus afluentes en este sector, ya que las cuencas están saturadas.

NIVELES ALTOS EN LA PARTE BAJA DEL RÍO CAUCA Y EN LA REGIÓN DE LA MOJANA.

Se mantiene el nivel de esta alerta, ya que los niveles del río Cauca en sectores del trayecto comprendido entre Caucasia (Antioquia) hasta Guaranda (Sucre), podrían incrementar, debido a las precipitaciones de variada intensidad. Comportamiento similar se puede presentar en algunas zonas de los municipios de Achí y Pinillos (Bolívar). Se recomienda especial atención en los corregimientos de Margento (municipio de Caucasia, Antioquia) y Colorado (municipio de Nechí, Antioquia), lo mismo que en inmediaciones de La Región Mojana y la cuenca baja del río San Jorge. Igualmente, en zonas bajas y de planicie en Nechí (Antioquia), Ayapel (Córdoba), San Jacinto del Cauca y Achí (Bolívar), también en los municipios sucreños de San Benito Abad, Caimito, San Marcos, Majagual y Guaranda, dado que se pronostica persistan las lluvias durante los próximos días en la región.

REGIÓN ANDINA

SITIOS PARA LOS CUALES SE GENERA LA ALERTA

ALERTA NARANJA

PROBABILIDAD DE CRECIENTES SÚBITAS EN LOS RÍOS DE MONTAÑA DEL DEPARTAMENTO DE ANTIOQUIA (APORTANTES AL RÍO CAUCA Y RÍO MAGDALENA).

Aunque las lluvias han disminuido en las últimas horas no se descarta que se puedan incrementar significativamente los niveles de los principales ríos y afluentes de montaña que drenan hacia el río Cauca y Magdalena. Por lo anterior el IDEAM recomienda a la población ribereña y a las autoridades de gestión del riesgo mantenerse atentos al aumento del nivel de los ríos Nechí, San Juan y Porce entre otros que descargan al río Cauca, igual condición para las cuencas de los ríos Nare y la miel entre otros que drenan al río Magdalena.

ALERTAS POR NIVELES DE LOS RÍOS

REGIÓN ORINOQUIA

SITIOS PARA LOS CUALES SE GENERA LA ALERTA

ALERTA NARANJA

NIVELES ALTOS EN EL RÍO ARIARI.

Se mantiene esta alerta dadas las variaciones moderadas con valores altos que se han registrado en los niveles del río Ariari, afluente a la cuenca alta del río Guaviare, las cuales se prevé continúen dadas lluvias registradas en la zona. Se recomienda a la población ribereña continuar atentos al comportamiento de los niveles de este río.

INCREMENTO EN EL NIVEL DEL RÍO ARAUCA.

Se mantiene esta alerta dado que como consecuencia del tránsito de la onda de crecida registrada en el río Cobugón, aportante de la cuenca alta, se espera que el nivel del Arauca, monitoreado en los municipios de Arauquita y Arauca, presente un incremento con valores altos. El IDEAM recomienda a la población ribereña en general mantenerse muy atenta al comportamiento del nivel y tomar las medidas necesarias ante los impactos que dicho incremento pueda ocasionar.

PROBABILIDAD DE CRECIENTES SÚBITAS EN LOS AFLUENTES AL RÍO ARAUCA

Se mantiene esta alerta ante la probabilidad de crecientes súbitas en aportantes de la cuenca alta del río Arauca dado que se pronostica intensificación de las lluvias en la zona para las próximas horas. Sin embargo, el IDEAM recomienda a pobladores ribereños mantener atento seguimiento al comportamiento de los niveles de ríos como el Cobugón, Margua, Chitagá, San Miguel, Banadía, Satoca, Bojabá, Cobaría y Royota dado que no se descartan nuevas oscilaciones para las próximas horas.

SE PREVÉN INCREMENTOS SÚBITOS EN APORTANTES A LA CUENCA ALTA Y MEDIA DEL RÍO META.

Se reduce la alerta dado que han disminuido los niveles de varios ríos aportantes al río Meta como el **Guayuriba** a la altura del municipio de Chipaque, Villavicencio y Puerto López, río **Upía** en el municipio de Sabanalarga, río **Cusiana** municipio de Aquitania y Pajarito, río **Cravo Sur** municipios de Labranzagrande y Yopal, y río **Pauto** municipio de Trinidad. Se espera que esta condición hidrológica se refleje en los demás cauces superficiales afluentes al río Meta, se resaltan las lluvias fuertes que se registraron el día de ayer, las cuales saturaron los suelos de la cuenca del río Meta. Por lo anterior el IDEAM recomienda continuar muy atentos al aumento súbito de los niveles de estos cauces ya que el pronóstico meteorológico preve para las próximas horas lluvias entre ligeras a moderadas, las cuales podrían aumentar el nivel de estos ríos afluentes al río Meta.

ALERTAS POR NIVELES DE LOS RÍOS

REGIÓN PACÍFICO

SITIOS PARA LOS CUALES SE GENERA LA ALERTA

ALERTA NARANJA

CRECIENTES SÚBITAS EN LOS RÍOS BAUDÓ Y DIRECTOS AL OCEANO PACÍFICO

Se mantiene el nivel de alerta del río Baudó y sus principales afluentes dado que se registraron lluvias fuertes que pudieran aumentar el nivel del río Baudó y otros directos al océano pacífico y por el pronóstico de lluvias generalizadas que se tiene para el departamento del Chocó. El IDEAM recomienda a gestión de riesgo y a la población ribereña mantener atento seguimiento al comportamiento de los niveles de estos ríos.

PROBABILIDAD DE CRECIENTES SÚBITAS EN LA CUENCA DEL RÍO SAN JUAN DE ATRATO

En las últimas horas los niveles de los principales ríos de la cuenca del río San Juan de Atrato a la altura de los municipios de Tado y Santa Rita se incrementaron significativamente, mientras a la altura del municipio de Santa Rita aumento moderadamente. Se resalta que el pronóstico meteorológico nos indica que las lluvias persistirán en amplios sectores del departamento del chocó especialmente para la noche y madrugada, condición que aumentaría el riesgo y la probabilidad de incrementar los caudales de estos cauces. IDEAM recomienda a la población ribereña continuar atentos al monitoreo de los niveles de los ríos y quebradas de la cuenca del río San Juan.

PROBABILIDAD DE CRECIENTE SÚBITA EN LA CUENCA ALTA DEL RIO ATRATO.

Se mantiene el nivel de alerta dado a la persistencia de lluvias en las últimas horas sobre río Atrato en la cuenca alta, a la altura del municipio de Bagadó, se espera que el tránsito de la onda del incremento que se presentó durante el día de ayer, llegando en las próximas horas hasta el municipio de Quibdó. El IDEAM recomienda a la población ribereña y a los organismos de atención estar atentos a los cambios súbitos en el nivel que se puedan presentar en el río Atrato y sus afluentes en la cuenca alta.

ALERTAS POR NIVELES DE LOS RÍOS

REGIÓN CARIBE	SITIOS PARA LOS CUALES SE GENERA LA ALERTA	ALERTA AMARILLA
<p>PROBABILIDAD DE CRECIENTES SÚBITAS PARA LOS RÍOS DEL DEPARTAMENTO DE ATLÁNTICO, MAGDALENA, BOLÍVAR Y SUCRE.</p> <p>Se mantiene esta alerta debido a las fuertes precipitaciones que se registraron en los departamentos de Atlántico, Magdalena, Bolívar y Sucre; por lo que se recomienda especial atención a los ríos, quebradas y arroyos de las zonas del Caribe, resaltando los arroyos de Cartagena y Barranquilla, caños de la región de la Mojana, canal del Dique, ríos San Miguel, Boque, Inanea, Santo Domingo, Taracué entre otros.</p> <p>PROBABILIDAD DE CRECIENTES SÚBITAS EN LA CUENCA DEL SAN JORGE.</p> <p>Los niveles del río San Jorge y sus principales afluentes a la altura del municipio de Puerto Libertador, Montelibano, Buenavista, Ayapel y San Marcos, se mantiene estables y en algunos sitios como el municipio de Ayapel con tendencia ligera al descenso, se espera que esta condición hidrológica se refleje en amplios sectores de la cuenca del río San Jorge. Por lo anterior el IDEAM recomienda a la población en general ubicada en la cuenca del río San Jorge y demás ciénagas de la zona continuar atentos al aumento súbito de los niveles de estas corrientes superficiales, ante la probabilidad de ocurrencia de una creciente súbita, dada las lluvias de variada intensidad que se puedan presentar.</p> <p>PROBABILIDAD DE INCREMENTO SÚBITO EN EL NIVEL DEL LOS RÍOS DEL ALTO Y BAJO CATATUMBO.</p> <p>Se reduce la alerta en la cuenca del Catatumbo principalmente por la disminución del nivel del río Catatumbo a la altura del municipio de Tibú, El Tarra y Teorama, se destaca que los niveles del río Algodonal, Sardinata en el municipio de Ocaña, y río Pamplonita en el municipio de Chinacóta y Cúcuta sean mantenido estable en los últimos días. es importante continuar atentos al aumento del nivel de estos cauces dado que el pronóstico nos indica que podrían presentarse lluvias entre ligeras a moderadas.</p>		

ALERTAS POR NIVELES DE LOS RÍOS

REGIÓN ANDINA	SITIOS PARA LOS CUALES SE GENERA LA ALERTA	ALERTA AMARILLA
<p>PROBABILIDAD DE CRECIENTES SÚBITAS EN LOS RÍOS DE MONTAÑA Y DIFERENTES CORRIENTES DEL OCCIDENTE DEL DEPARTAMENTO DE ANTIOQUIA (APORTANTES AL RÍO ATRATO). Se mantiene esta alerta dadas las lluvias que se han registrado en el sector occidental del departamento de Antioquia, en los últimos días, y en especial la noche anterior. Las cuencas de los ríos Murrí, Sucio y Murindó que drenan hacia el río Atrato, pueden estar saturadas, lo cual podría generar incrementos significativos de los caudales en los principales ríos afluentes al río Atrato. Por lo anterior, el IDEAM recomienda a la población ribereña y a las autoridades de gestión del riesgo mantenerse atentos al aumento del nivel de los ríos.</p> <p>SE PREVÉ CRECIENTES SÚBITAS EN LOS AFLUENTES DE LA CUENCA DEL RÍO LEBRIJA Se mantiene esta alerta dado que se prevén crecientes súbitas en los afluentes del río Lebrija, especialmente en los ríos Frio, La Iglesia, Tona, Lebrija, Navas, Chapinero y río de Oro entre otros, cerca de Bucaramanga (Santander), producto de las lluvias de variada intensidad e inclusive con tormentas eléctricas que persisten en la zona. El IDEAM recomienda a las autoridades locales y pobladores estar atentos al comportamiento de los niveles de estos ríos.</p> <p>PROBABILIDAD DE CRECIENTES SÚBITAS EN LAS CUENCAS DE LOS RÍOS TARAZA Y MAN. Las fuertes precipitaciones registradas generaron incrementos en los ríos en mención sin embargo la condición actual es estable con niveles cercanos a umbrales de alerta, por lo cual se mantiene la alerta amarilla principalmente sobre el río Man a la altura del municipio de Cáceres, el IDEAM recomienda continuar atentos al monitoreo de este río y sus afluentes.</p> <p>PROBABILIDAD DE CRECIENTES SÚBITAS EN LAS CUENCAS DE LOS RÍOS BOGOTÁ Y SUMAPAZ Las fuertes precipitaciones de las últimas horas generaron incrementos ligeros en los ríos ubicados en el centro y sur de Cundinamarca, sin embargo, la condición se espera persista por lo cual se emite la alerta amarilla, el IDEAM recomienda continuar atentos al monitoreo de este río y sus afluentes.</p> <p>PROBABILIDAD DE CRECIENTES SÚBITAS EN LAS CUENCAS DE LOS RÍOS LA MIEL Y GUARINÓ Con la persistencia e intensidad de las lluvias se pueden presentar crecientes súbitas en los ríos La Miel, Guarinó y sus afluentes. El IDEAM recomienda a las autoridades de Gestión del Riesgo y a pobladores ribereños estar muy atentos al comportamiento de los niveles de estos ríos, ante posibles incrementos súbitos.</p> <p>PROBABILIDAD DE CRECIENTES SÚBITAS EN LA CUENCA DE LOS RÍOS SAN BARTOLO Y CIMITARRA, NORORIENTE DEL DEPARTAMENTO DE ANTIOQUIA (APORTANTES AL RÍO MAGDALENA). Se pueden presentar incrementos de nivel ante la ocurrencia de lluvias moderadas al nororiente del departamento de Antioquia, en particular para los ríos San Bartolo y Cimitarra, al igual que sus afluentes.</p>		

ALERTAS POR NIVELES DE LOS RÍOS

REGIÓN ORINOQUIA	SITIOS PARA LOS CUALES SE GENERA LA ALERTA	ALERTA AMARILLA
-------------------------	---	------------------------

NIVELES ALTOS EN EL RÍO GUAVIARE.

Se mantiene esta alerta para el cauce principal del río Guaviare dado que los niveles permanecen en el rango de altos históricos para la época. El IDEAM recomienda a pobladores ribereños y comités Locales y Regionales de Gestión de Riesgo se mantengan muy atentos al comportamiento de los niveles, dado que estos prevalecen en estado altos aún cercanos a la cota de afectación de los sectores más bajos de los municipios de San José del Guaviare y Mapiripán (Meta), pero con una tendencia sostenida al descenso. Los sectores más críticos en el departamento del Guaviare son zonas rurales y urbanas del municipio de El Retorno (por un brazo del río Guaviare), San José del Guaviare y Mapiripán.

PROBABILIDAD DE INCREMENTOS SÚBITOS EN LOS AFLUENTES AL RÍO GUAVIARE

Se mantiene esta alerta debido a las lluvias de variada intensidad que se presentaron en sectores del piedemonte llanero, situación que podría ocasionar incrementos súbitos en los niveles de los ríos Guejar, Guape, Guayabero y Losada, afluentes al río Guaviare. El IDEAM recomienda a pobladores ribereños estar atentos al comportamiento de los niveles de estos ríos.

REGIÓN AMAZONIA	SITIOS PARA LOS CUALES SE GENERA LA ALERTA	ALERTA AMARILLA
------------------------	---	------------------------

PROBABILIDAD DE INCREMENTOS MODERADOS EN LOS AFLUENTES DE LA CUENCA ALTA DEL RÍO CAQUETÁ (DEPARTAMENTO DE CAQUETÁ)

Se mantiene esta alerta dado que se prevé nuevos incrementos moderados en los niveles de los ríos Pescado, Hacha, Caraño, y Orteguaza, debido al registro de lluvias de variada intensidad en las primeras horas del día para esta zona. Es importante estar atentos al nivel de estos cauces especialmente por las condiciones de humedad antecedente del suelo en las cuencas de estos ríos y sus afluentes. El IDEAM recomienda a la población ribereña y a las autoridades locales estar continuamente monitoreando los caudales de estos ríos del piedemonte, ya que tradicionalmente para esta época se suelen presentar precipitaciones de carácter fuerte que pueden generar crecientes súbitos.

REGIÓN PACIFICO	SITIOS PARA LOS CUALES SE GENERA LA ALERTA	ALERTA AMARILLA
------------------------	---	------------------------

PROBABILIDAD DE CRECIENTES SÚBITAS EN EL RÍO GUITARA Y JUANANBÚ (ALTO PATÍA)

Continúa registrando variadas fluctuaciones el río Guitara especialmente a la altura del municipio el Tambo, por lo que se mantiene la recomendación a la población ribereña y a las autoridades locales a continuar monitoreando los niveles del río Guitara y sus afluentes en la cuenca alta del río Patía.

ALERTAS POR AMENAZAS DE DESLIZAMIENTO

ALERTA ROJA:

Amenaza alta a muy alta por deslizamientos de tierra detonados por lluvias, localizados en los siguientes municipios:

ALERTA NARANJA:

Amenaza moderada por deslizamientos de tierra detonados por lluvias, localizados en los siguientes municipios:

REGIÓN PACIFICO	SITIOS PARA LOS CUALES SE GENERA LA ALERTA	ALERTA ROJA
CHOCÓ: Lloró y Rio Quito (Paimadó).		
REGIÓN ANDINA	SITIOS PARA LOS CUALES SE GENERA LA ALERTA	ALERTA ROJA
ANTIOQUIA: Urrao, Vigía del Fuerte CUNDINAMARCA: Guayabetal y Quetame. HUILA: La Plata.		
REGIÓN ORINOQUÍA	SITIOS PARA LOS CUALES SE GENERA LA ALERTA	ALERTA ROJA
META: Acacías y Villavicencio		
REGIÓN ANDINA	SITIOS PARA LOS CUALES SE GENERA LA ALERTA	ALERTA NARANJA
ANTIOQUIA: Briceño, Ituango, Valdivia. BOYACA: Cubará. NORTE DE SANTANDER: Chitagá y Toledo. SANTANDER: Contratación.		
REGIÓN PACIFICO	SITIOS PARA LOS CUALES SE GENERA LA ALERTA	ALERTA NARANJA
CHOCÓ: Alto Baudó (Pie De Pato), Bagadó, Cértegui, El Cantón Del San Pablo (Managrú), Quibdó, Rio Iró (Santa Rita), Tadó.		
REGIÓN ORINOQUÍA	SITIOS PARA LOS CUALES SE GENERA LA ALERTA	ALERTA NARANJA
CASANARE: Nunchía y Yopal. META: Cubarral, El Calvario, El Castillo, El Dorado, Guamal, Restrepo y San Juanito.		

ALERTAS POR AMENAZAS DE DESLIZAMIENTO

ALERTA ROJA:

Amenaza alta a muy alta por deslizamientos de tierra detonados por lluvias, localizados en los siguientes municipios:

ALERTA NARANJA:

Amenaza moderada por deslizamientos de tierra detonados por lluvias, localizados en los siguientes municipios:

REGIÓN CARIBE	SITIOS PARA LOS CUALES SE GENERA LA ALERTA	ALERTA AMARILLA
<p>CESAR: La Gloria, Pailitas y Pelaya. CÓRDOBA: Montelíbano, Puerto Libertador y San Jose De Ure. LA GUAJIRA: Dibulla, El Molino, Fonseca, La Jagua Del Pilar, San Juan Del Cesar y Villanueva. MAGDALENA: Ciénaga, Fundación, Santa Marta.</p>		

REGIÓN ANDINA		
<p>ANTIOQUIA: ¡Abejorral, Amagá, Amalfi, Andes, Angelópolis, Anorí, Argelia, Armenia, Belmira, Buriticá, Cáceres, Caicedo, Caldas, Campamento, Caracolí, Caramanta, Ciudad Bolívar, Dabeiba, Ebéjico, Frontino, Giraldo, Heliconia, La Unión, Maceo, Medellín, Montebello, Nariño, Olaya, Puerto Berrío, Puerto Nare, Puerto Triunfo, Remedios, Sabanalarga, Salgar, San Carlos, San Jerónimo, San Luis, San Pedro De Los Milagros, Santa Fe De Antioquia, Segovia, Sonsón, Sopetrán, Tarazá, Titiribí, Uramita, Yalí, Yarumal, Yolombó y Zaragoza.</p> <p>BOYACÁ: Almeida, Aquitania, Betéitiva, Campohermoso, Chinavita, Chita, Chivor, Corrales, Covarachía, El Espino, Gámeza, Garagoa, Guicán, La Uvita, La Victoria, Labranzagrande, Macanal, Maripí, Miraflores, Mongua, Monquirá, Muzo, Otanche, Pachavita, Páez, Pajarito, Panqueba, Paya, Paz De Rio, Pesca, Pisba, Puerto Boyacá, Quipama, Rondón, San Eduardo, San José De Pare, San Luis De Gaceno, San Mateo, San Pablo De Borbur, Santa María, Santana, Soatá, Socha, Socotá, Sogamoso, Tasco, Tibaná, Tópaga, Turmequé, Úmbita, Ventaquemada.</p> <p>CALDAS: Aguadas, Chinchiná, Filadelfia, La Merced, Manzanares, Marmato, Marulanda, Pácora, Pensilvania, Salamina, Samaná, Supia y Villamaria.</p> <p>CUNDINAMARCA: Agua De Dios, Albán, Anapoima, Anolaima, Apulo, Arbeláez, Beltrán, Bituima, Bojacá, Bogotá, D.C., Cachipay, Caparrapí, Cáqueza, Chaguaní, Chipaque, Choachí, Chocontá, Cogua, El Colegio, El Peñón, El Rosal, Facativá, Fusagasugá, Gachalá, Gachetá, Gama, Granada, Guaduas, Guatavita, Guayabal De Síquima, Gutiérrez, Junín, La Calera, La Mesa, La Palma, La Peña, Lenguzaque, Machetá, Manta, Medina, Nilo, Nimaima, Paima, Pandí, Pasca, Pulí, Quebradanegra, Quipile, Ricaurte, San Antonio De Tequendama, San Cayetano, San Juan De Rioseco, Sesquilé, Sibaté, Sylvania, Soacha, Suesca, Sutatausa, Tabio, Tausa, Tena, Tibacuy, Tocaima, Topaipí, Ubalá, Venecia, Vianí, Villagómez, Villapinzón, Viotá, Yacopí, Zipacón y Zipaquirá.</p> <p>HUILA: Altamira, Guadalupe, Pitalito, Saladoblanco, San Agustín, Suaza y Tarqui.</p> <p>NORTE DE SANTANDER: Ábrego, Arboledas, Cáchira, Cácosta, Chinácota, Convención, Cúcuta, Cucutilla, Durania, El Tarra, El Zulia, Gramalote, Hacarí, Labateca, Lourdes, Mutiscua, Ocaña, Pamplona, Salazar, San Calixto, Santiago, Sardinata, Silos, Teorama y Villa Caro.</p>		

ALERTAS POR AMENAZAS DE DESLIZAMIENTO

ALERTA ROJA:

Amenaza alta a muy alta por deslizamientos de tierra detonados por lluvias, localizados en los siguientes municipios:

ALERTA NARANJA:

Amenaza moderada por deslizamientos de tierra detonados por lluvias, localizados en los siguientes municipios:

REGIÓN ANDINA	SITIOS PARA LOS CUALES SE GENERA LA ALERTA	ALERTA AMARILLA
<p>RISARALDA: Mistrató, Pueblo Rico, Santa Rosa de Cabal.</p> <p>SANTANDER: Aguada, Albania, Barbosa, Bucaramanga, Carcasí, Cerrito, Charalá, Charta, Chipatá, Concepción, Confines, Coromoro, El Guacamayo, El Playón, Florián, Floridablanca, Girón, Guaca, Guavatá, Güepesa, La Belleza, La Paz, Landázuri, Lebrija, Macaravita, Málaga, Matanza, Mogotes, Oiba, Onzaga, Piedecuesta, Puente Nacional, Rionegro, San Andrés, San Benito, San Miguel, San Vicente De Chucurí, Santa Helena Del Opón, Sucre, Suratá, Tona, Valle De San José y Vélez.</p> <p>TOLIMA: Anzoátegui, Armero (Guayabal), Carmen De Apicalá, Casabianca, Cunday, Falan, Fresno, Herveo, Ibagué, Icononzo, Lérica, Líbano, Melgar, Murillo, Ortega, Palocabildo, Prado, Purificación, Rovira, San Antonio, Villahermosa y Villarrica.</p>		
REGIÓN PACÍFICO	SITIOS PARA LOS CUALES SE GENERA LA ALERTA	ALERTA AMARILLA
<p>CAUCA: Inzá, La Sierra, López, Santa Rosa, Sotará (Paispamba).</p> <p>CHOCÓ: Bahía Solano (Mutis), Bojayá (Bellavista), El Carmen, San José Del Palmar y Sipí.</p> <p>NARIÑO: Albán (San José), Buesaco, Cumbitara, Samaniego, San Pedro de Cartago</p> <p>VALLE DEL CAUCA: El Dovio.</p>		
REGIÓN ORINOQUIA	SITIOS PARA LOS CUALES SE GENERA LA ALERTA	ALERTA AMARILLA
<p>ARAUCA: Saravena y Tame..</p> <p>CASANARE: Aguazul, Chámeza, Hato Corozal, La Salina, Monterrey, Paz De Ariporo, Pore, Recetor, Támara y Tauramena.</p> <p>META: Cumaral y Lejanías.</p>		
REGIÓN AMAZONIA	SITIOS PARA LOS CUALES SE GENERA LA ALERTA	ALERTA AMARILLA
<p>CAQUETÁ: Belén De Los Andaquíes, Morelia y Puerto Rico.</p> <p>MOCOA: Mocoa.</p>		

ALERTAS POR AMENAZAS DE DESLIZAMIENTO

ALERTA ROJA:

Amenaza alta a muy alta por deslizamientos de tierra detonados por lluvias, localizados en los siguientes municipios:

ALERTA NARANJA:

Amenaza moderada por deslizamientos de tierra detonados por lluvias, localizados en los siguientes municipios:

SECTORES VIALES IDENTIFICADOS CON POTENCIALIDAD DE DESLIZAMIENTOS DE TIERRA, EN LOS CUALES GENERAN ALERTAS

DEPARTAMENTO	SECTOR VIAL
ANTIOQUIA	Barbosa – Cisneros (Pescadito) Cisneros - Alto de Dolores
CAUCA-HUILA	Popayán – La Plata.
BOYACÁ- NORTE DE SANTANDER	Santuario - Cruce Ruta 45 (Caño Alegre) La Lejía - Saravena
CASANARE	Aguazul – Sogamoso - Bogotá El Crucero - Aguazul Yopal - Paz de Ariporo
CUNDINAMARCA	Bogotá (El Portal) – Villavicencio Via Gacheta – Ubalá
META	Bogotá (El Portal) - Villavicencio Pipiral - Villavicencio
PUTUMAYO	Mocoa – Villagarzón
SANTANDER	Bucaramanga – Bogotá Bucaramanga –San Gil Sector Montecarlo K2+100

ALERTAS POR AMENAZAS DE INCENDIOS DE LA COBERTURA VEGETAL

ALERTA ROJA:

Amenaza Alta o muy alta de ocurrencia de incendios de la cobertura vegetal en zonas de bosques, cultivos y pastos, localizados en los siguientes municipios y sectores aledaños:

ALERTA NARANJA:

Amenaza moderada de ocurrencia de incendios de la cobertura vegetal en zonas de bosques, cultivos y pastos, localizados en los siguientes municipios y sectores aledaños:

REGIÓN CARIBE	SITIOS PARA LOS CUALES SE GENERA LA ALERTA	ALERTA ROJA
<p>BOLÍVAR: Zambrano, Turbaco y El Carmen De Bolívar. CESAR: Bosconia, El Paso, Astrea, Valledupar, La Paz, El Copey, Becerrill, Agustín Codazzi, San Diego y La Jagua De Ibirico. LA GUAJIRA: Albania, Uribia, Manaure, Maicao, Riohacha, Barrancasy Hato Nuevo. MAGDALENA: Ariguaní (El Difícil), Santa Bárbara De Pinto, Plato, Nueva Granada, Pijiño Del Carmen y Santa Ana. SUCRE: Chalán y San Benito Abad.</p>		

REGIÓN ANDINA	SITIOS PARA LOS CUALES SE GENERA LA ALERTA	ALERTA ROJA
<p>BOYACÁ: Gachantivá, Santa Sofía, Tinjacá, Caldas, Oicatá, Chíquiza, Ráquira, San Miguel De Sema, Motavita, Samacá, Cómbita, Villa De Leiva, Sativanorte, Chiquinquirá, Sora, Sáchica y Sutamarchán. CALDAS: Viterbo CAUCA: Cajibío, Totoró, Piendamó, Corinto, Toribío, Morales, Silvia, Popayán, Bolívar, Páez (Belalcázar) y Miranda. CUNDINAMARCA: Cabrera, Susa, Sasaima, Jerusalén, útica, Villeta, Pacho, Fúquene, Vergara, Supatá, La Vega, San Francisco, Nocaima, Carmen De Carupa y Simijaca. HUILA: Aipe y Neiva. NARIÑO: Pupiales, Buesaco, San Bernardo, Arboleda (Berruecos), Sapuyes, Pasto, San Lorenzo, Belén, Samaniego, Imués, La Unión, El Tambo, Túquerres, Nariño, Colón (Génova), Linares, Santa Cruz (Guachavés), Los Andes (Sotomayor), El Tablón, La Llanada, La Cruz, Albán (San José), Ospina, San Pedro De Cartago (Cartago), Guachucal, Chachagú, Mallama (Piedrancha), El Peñol, La Florida, Guaitarilla, Yacuanquer, Taminango, Consacá y Tumaco. NORTE DE SANTANDER: La Playa QUINDÍO: Armenia, Buenavista, Génova, La Tebaida, Pijao, Montenegro, Circasia, Calarcá, Córdoba y Filandia. RISARALDA: Pereira TOLIMA: Natagaima, Chaparral, Ataco, Cajamarca, Planadas y Rioblanco. VALLE DEL CAUCA: Florida, El Cerrito, Calima (El Darién), La Victoria, Ginebra, Zarzal, Buga, Palmira, Sevilla, Riofrío, Ansermanuevo, El Cairo, Tuluá, Andalucía, Vijes, Guacarí, Yotoco, Trujillo, Yumbo, Caicedonia, Bolívar, Dagua, La Cumbre, Bugalagrande, Restrepo, San Pedro, Pradera, Argelia, Versalles, Candelaria</p>		

ALERTAS POR AMENAZAS DE INCENDIOS DE LA COBERTURA VEGETAL

ALERTA ROJA:

Amenaza Alta o muy alta de ocurrencia de incendios de la cobertura vegetal en zonas de bosques, cultivos y pastos, localizados en los siguientes municipios y sectores aledaños:

ALERTA NARANJA:

Amenaza moderada de ocurrencia de incendios de la cobertura vegetal en zonas de bosques, cultivos y pastos, localizados en los siguientes municipios y sectores aledaños:

REGIÓN CARIBE	SITIOS PARA LOS CUALES SE GENERA LA ALERTA	ALERTA NARANJA
<p>MAGDALENA: San Zenón, Sabanas De San Angel y Algarrobo. SUCRE: Colosó</p>		

Especial atención en el Parque Nacional Natural Macuira.

REGIÓN ANDINA	SITIOS PARA LOS CUALES SE GENERA LA ALERTA	ALERTA NARANJA
<p>BOYACÁ: Chivatá CALDAS: Neira y Manizales CAUCA: Caldono, Jambaló, San Sebastián, Rosas y Santander De Quilichao CUNDINAMARCA: Madrid NARIÑO: Cuaspud (Carlosama), Tangua, Iles y Aldana QUINDÍO: Quimbaya, Salento RISARALDA: La Virginia TOLIMA: Roncesvalles VALLE DEL CAUCA: Alcalá, Ulloa, Cali y Jamundí.</p>		

Especial atención en los Parques Nacionales Naturales Galeras, Las Hermosas, Nevado del Huila, Iguaque y Los Farallones de Cali.

ALERTAS METEOMARINA

MAR CARIBE

ALERTA NARANJA

POR TIEMPO LLUVIOSO

En zonas del occidente del mar caribe colombiano, en especial mar adentro, se prevé lluvias de variada intensidad con probabilidad de tormentas eléctricas. Por lo anterior, se advierte a pescadores y a usuarios de embarcaciones menores, consultar con las Capitanías de puerto antes de zarpar.

OCEANO PACÍFICO

ALERTA NARANJA

POR TIEMPO LLUVIOSO

Especialmente al centro de la zona marítima del Pacífico colombiano, incluidas áreas del litoral, se prevén lluvias de carácter moderado. Por lo anterior, se advierte a pescadores y a usuarios de embarcaciones menores, consultar con las Capitanías de puerto antes de zarpar.

ALERTA AMARILLA

POR PLEAMAR

Hasta el 31 de agosto, el centro y sur de la cuenca del Pacífico, se verán afectados por la marea astronómica. Por tal motivo, se sugiere a las habitantes costeros estar atentos al fenómeno y consultar las capitanías de puerto.

°C: grados Celsius

m: metros

mm: milímetros

msnm: metros sobre nivel del mar

Km/h: kilómetros por hora

HLC: hora local colombiana

GOES: Geostationary Operational Environmental Satellites (Satélite Geoestacionario Operacional Ambiental).

GOES-16 es el designado GOES-Este, localizado en 75° W sobre el ecuador geográfico.

PNN: Parque Nacional Natural

SFF: Santuario de Fauna y Flora



ALERTA ROJA. PARA TOMAR ACCIÓN Advierte al Sistema Nacional de Gestión del Riesgo de Desastres sobre el peligro de un fenómeno y sus efectos adversos sobre la población. Se emite una alerta sólo cuando la identificación de un evento extraordinario indique la amenaza inminente y cuando la gravedad del fenómeno requiera atención prioritaria de los comités departamentales y locales.



ALERTA NARANJA. PARA PREPARARSE Indica la amenaza de un fenómeno. No implica riesgo inmediato por lo que es catalogado como un mensaje para informarse y prepararse. El aviso implica vigilancia continua ya que las condiciones son propicias para el desarrollo de un suceso natural.



ALERTA AMARILLA. PARA INFORMARSE Se emite cuando las condiciones hidrometeorológicas son favorables para la ocurrencia de un fenómeno natural y pueden aumentar el riesgo según los pronósticos. Por sus características, este nivel está encaminado a informar.

CONDICIONES NORMALES Indica que no existe ninguna clase de alerta para la región o zona mencionada.

Omar Vargas | Director General (E)
Christian Euscátegui | Jefe Oficina del Servicio de Pronósticos y Alertas

Profesionales de Turno:

Nelsy Verdugo, Sandra Fajardo, Sonia Bermúdez, Alfonso López, Catherine Tobón, Mauricio Torres y David Trujillo.

<http://www.ideam.gov.co>
Correos electrónicos: servicio@ideam.gov.co, alertas@ideam.gov.co
Calle 25D # 96B – 70, Piso 3. Bogotá, D.C., Colombia.
Teléfono: 3075625 Ext. 1334–1336.

Síguenos en:

