

# INFORME TÉCNICO DIARIO Nº 232

El IDEAM comunica al Sistema Nacional de Gestión del Riesgo (SNGR) y al Sistema Nacional Ambiental (SINA).

Bogotá D. C., Lunes 20 de agosto de 2018.

Hora de actualización:  
12:00 m. HLC

## CONDICIONES HIDROMETEOROLÓGICAS ACTUALES

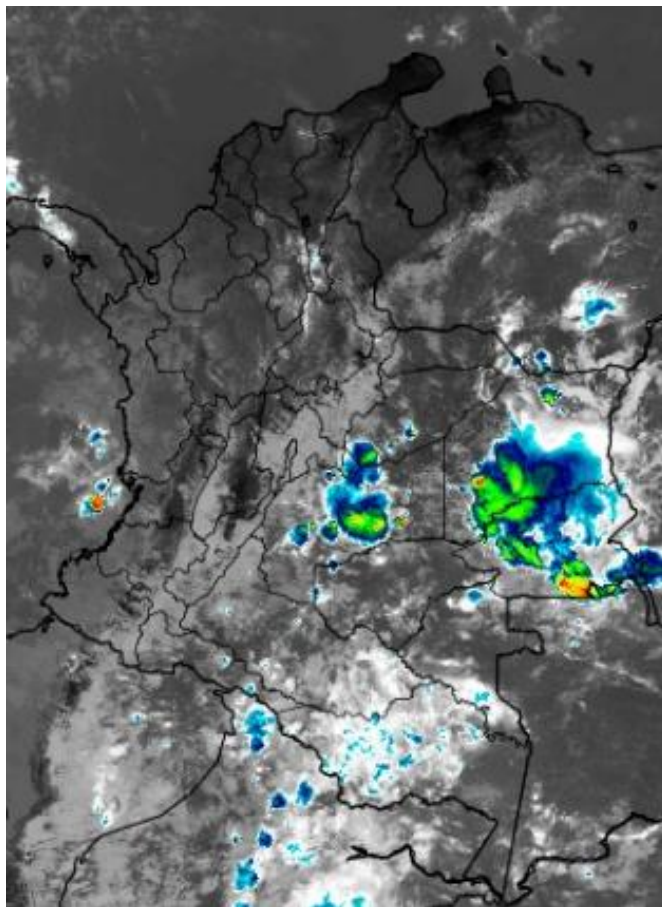
Condiciones de tiempo seco y cielos parcialmente nublados han prevalecido en las últimas horas sobre el territorio nacional. Se han registrado algunas precipitaciones en sectores de la Orinoquia y la Amazonia colombianas, de intensidad moderada.

Pese a que continúa el tránsito de Ondas Tropicales por el Caribe colombiano, no ha habido mayor afectación en las lluvias del país, asociadas con éstos sistemas.

Continúa predominando la condición de viento moderado en gran parte del país, siendo la zona marítima del Caribe la que mayor intensidad del viento presenta el día de hoy.

## IMAGEN SATELITAL

Canal Infrarrojo – GOES16 | 20 de agosto de 2018 | 10:30 a.m. HLC



Consulte todos los días el pronóstico del tiempo y las alertas hidrometeorológicas vigentes del IDEAM, en un formato de calidad. Alrededor de las 7:30 a. m. está a disposición del público en [www.ideam.gov.co](http://www.ideam.gov.co).

Se puede ver también en dispositivos móviles **AQUÍ**





# LO MÁS DESTACADO

## LLUVIAS REGISTRADAS EN LAS ÚLTIMAS 24 HORAS

- En las últimas 24 horas se registró descenso en los volúmenes de precipitación en el país con respecto al día anterior; se registraron precipitaciones en los sectores occidental de la región Orinoquia, Caribe y Pacífico. El mayor volumen de precipitación se observó en los municipios de Tauramena (**Casanare**) con **108.0 mm**, **Lopez de Micay (Cauca)** con **83.0 mm** e **Inirida (Guainía)** con **70.0 mm**.

### ALERTA ROJA

- Por niveles altos en las cuencas de los ríos Inírida, Orinoco y Meta (cuenca media y baja).
- Por probabilidad alta de deslizamientos de tierra detonados por lluvias, en sectores inestables o de alta pendiente localizados en Páez (Boyacá), Aguazul y Tauramena (Casanare) y Villavicencio (Meta).
- Por alta posibilidad de ocurrencia de incendios de la cobertura vegetal en zonas de bosques, cultivos y pastos localizados en diferentes municipios de la región Andina.

### ALERTA NARANJA

- Por niveles altos en la cuenca alta y media del río Meta; en la cuenca baja del río Sinú (cuenca baja); en aportantes al río Atrato (cuenca baja-media); en los ríos que desembocan en el Golfo de Urabá; en los ríos Nechí y Tarazá (Antioquia); en los ríos Baudó y directos al Pacífico; así como en la parte baja del río Cauca y en la región de la Mojana.
- Por probabilidad moderada de deslizamientos de tierra detonados por lluvias, en sectores inestables o de alta pendiente localizados en zonas de las regiones Andina, Pacífico, Orinoquia y Amazonía.
- Por moderada posibilidad de ocurrencia de incendios de la cobertura vegetal en zonas de bosques, cultivos y pastos localizados en municipios de las regiones Caribe, Andina y Amazonía.
- Por tiempo lluvioso en el Mar Caribe.

### ALERTA AMARILLA

- Por probabilidad de crecientes súbitas o incrementos de nivel en algunos de los ríos de las regiones Orinoquia, Andina, Caribe y Pacífico.
- Por probabilidad baja de deslizamientos de tierra detonados por lluvias, en sectores inestables o de alta pendiente, localizados en amplias áreas de las regiones Caribe, Andina, Pacífico, Orinoquia y Amazonía.
- Por tiempo lluvioso en el Océano Pacífico
- Por pleamar, viento y oleaje en el Mar Caribe

# PRONÓSTICO CONDICIONES METEOROLÓGICAS ESPECIALES

## ÁREA DEL VOLCÁN GALERAS

Cielo mayormente nublado a lo largo de la jornada con lloviznas intermitentes al final de la tarde y durante la noche.

EL SERVICIO GEOLÓGICO COLOMBIANO reporta en nivel AMARILLO (III): CAMBIOS EN EL COMPORTAMIENTO DE LA ACTIVIDAD VOLCÁNICA. Lat: 155 Lon: -77.37

ELEVACIÓN (pies)	DIRECCIÓN	VELOCIDAD	
		NUDOS	Km/h
10.000	SURESTE	15 - 20	27 - 36
18.000	ESTE	15 - 20	27 - 36
24.000	ESTE	10 - 15	18 - 27
30.000	NORESTE	15 - 20	27 - 36

## ÁREA DEL VOLCÁN NEVADO DEL HUILA

En el área predominarán las condiciones nubosas con precipitaciones ligeras al atardecer y por la noche.

EL SERVICIO GEOLÓGICO COLOMBIANO reporta en nivel AMARILLO (III): CAMBIOS EN EL COMPORTAMIENTO DE LA ACTIVIDAD VOLCÁNICA. Lat:2.92 Lon:-76.05

ELEVACIÓN (pies)	DIRECCIÓN	VELOCIDAD	
		NUDOS	Km/h
10.000	SURESTE	5 - 10	9 - 18
18.000	ESTE	20 - 25	36 - 45
24.000	ESTE	5 - 10	9 - 18
30.000	NORESTE	15 - 20	27 - 36

## ÁREA DEL VOLCÁN CERRO MACHÍN

Cielo mayormente cubierto con lluvias de variada intensidad hacia finales de la tarde y durante la noche.

EL SERVICIO GEOLÓGICO COLOMBIANO reporta en nivel AMARILLO (III): CAMBIOS EN EL COMPORTAMIENTO DE LA ACTIVIDAD VOLCÁNICA. Lat:4.89 Lon:-75.62

ELEVACIÓN (pies)	DIRECCIÓN	VELOCIDAD	
		NUDOS	Km/h
10.000	SURESTE	10 - 15	18 - 27
18.000	ESTE	10 - 15	18 - 27
24.000	ESTE	10 - 15	18 - 27
30.000	NORESTE	15 - 20	27 - 36

## ÁREA DEL VOLCÁN NEVADO DEL RUIZ

En horas de la noche se estiman precipitaciones ligeras y dispersas, luego de una tarde seca.

EL SERVICIO GEOLÓGICO COLOMBIANO reporta en nivel AMARILLO (III): CAMBIOS EN EL COMPORTAMIENTO DE LA ACTIVIDAD VOLCÁNICA. Lat:0.81-Lon:77.93 Lat:0.76 Lon:-77.95

ELEVACIÓN (pies)	DIRECCIÓN	VELOCIDAD	
		NUDOS	Km/h
10.000	SURESTE	10 - 15	18 - 27
18.000	ESTE	15 - 20	27 - 36
24.000	ESTE	10 - 15	18 - 27
30.000	NORESTE	15 - 20	27 - 36

## ÁREA DEL COMPLEJO VOLCÁNICO CHILES-CERRO NEGRO DE MAYASQUER

Cielo mayormente cubierto en el área con lloviznas a diferentes horas especialmente de la noche.

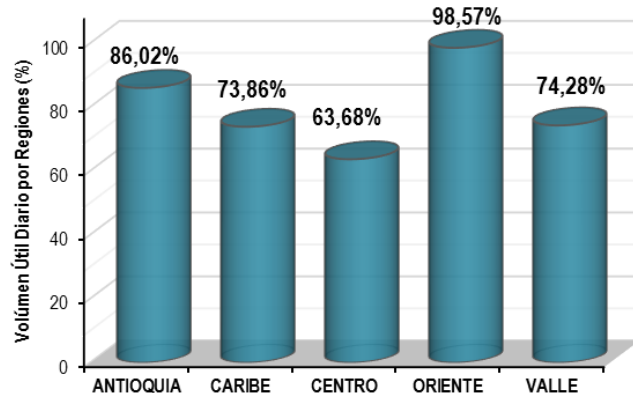
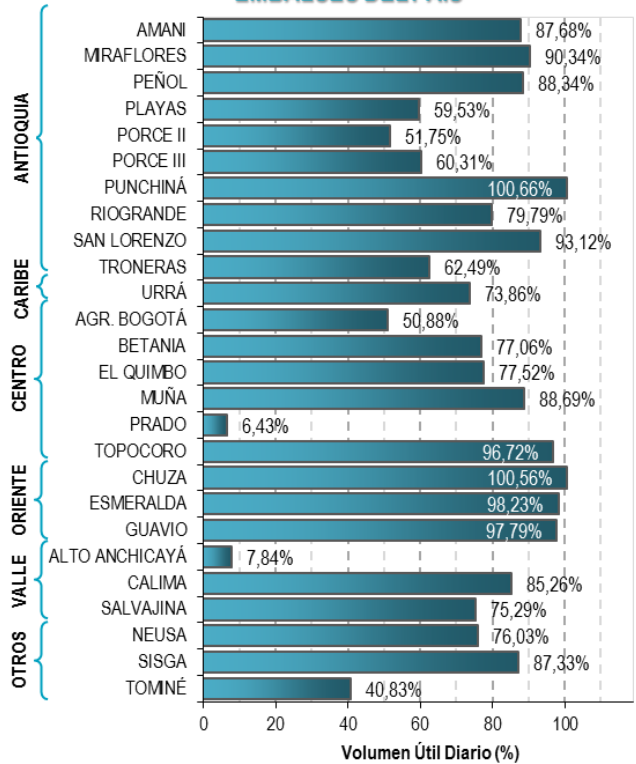
EL SERVICIO GEOLÓGICO COLOMBIANO reporta en nivel AMARILLO (III): CAMBIOS EN EL COMPORTAMIENTO DE LA ACTIVIDAD VOLCÁNICA. Lat:0.81-Lon:77.93 Lat:0.76 Lon:-77.95

ELEVACIÓN (pies)	DIRECCIÓN	VELOCIDAD	
		NUDOS	Km/h
10.000	SURESTE	5 - 10	9 - 18
18.000	ESTE	20 - 25	36 - 45
24.000	ESTE	5 - 10	9 - 18
30.000	NORESTE	15 - 20	27 - 36

# ESTADO DE LOS EMBALSES

A continuación se relaciona el volumen útil diario de los principales embalses del país (expresado en porcentaje), de acuerdo con la información reportada por XM S.A. E.S.P en la siguiente dirección electrónica: <http://ido.xm.com.co/ido/SitePages/hidrologia.aspx?q=reservas>

## VOLUMEN ÚTIL DIARIO EN LOS PRINCIPALES EMBALSES DEL PAÍS



Para estar informado diariamente de lo que pasa con el **pronóstico del tiempo y las alertas.**

Síguenos en Twitter  
**@IDEAMColombia**



## PRECIPITACIONES

A continuación se relacionan los municipios donde en las últimas 24 horas se registraron precipitaciones iguales o superiores a 50.0 mm.

Se aclara que las precipitaciones indicadas en los municipios, realmente corresponden a aquellos puntos en los cuales el IDEAM tiene estaciones de monitoreo, pero no necesariamente quiere decir que el dato corresponda a las lluvias que se presentaron directamente sobre el área urbana en donde se concentra la mayor población. En ocasiones la estación sobre la cual se destaca el mayor valor de precipitación, a pesar de pertenecer al municipio, puede quedar alejada del centro poblado principal.

DEPARTAMENTO	MUNICIPIO
<b>ATLANTICO</b>	Campo De La Cruz (41), Sabanalarga (29), Manatí (19.2).
<b>BOYACA</b>	Campohermoso (57.9), Pajarito (40).
<b>CASANARE</b>	<b>Tauramena (108).</b>
<b>CAUCA</b>	López de Micay (83).
<b>GUAINIA</b>	Inírida (70).
<b>MAGDALENA</b>	Santa Marta (44.5).
<b>META</b>	Villavicencio (27), Puerto López (22).
<b>NARIÑO</b>	Francisco Pizarro (32).
<b>PUTUMAYO</b>	Puerto Leguizamo (25.6).
<b>VAUPES</b>	Mitú (30).

Para estar informado diariamente de lo que pasa con el **pronóstico del tiempo y las alertas.**

Síguenos en Twitter  
**@IDEAMColombia**



## TEMPERATURAS MÁXIMAS

A continuación se relacionan los municipios donde en las últimas 24 horas se registraron temperaturas iguales o superiores a 34.0 °C.

Se aclara que las temperaturas indicadas en los municipios, realmente corresponden a aquellos puntos en los cuales el IDEAM tiene estaciones de monitoreo, pero no necesariamente quiere decir que el dato corresponda a las temperaturas que se presentaron directamente sobre el casco urbano en donde se concentra la mayor población. En ocasiones la estación sobre la cual se destaca el mayor valor de temperatura, a pesar de pertenecer al municipio, puede quedar alejada del centro poblado principal.

DEPARTAMENTO	MUNICIPIO
<b>BOLIVAR</b>	María La Baja (35).
<b>CESAR</b>	Bosconia (37,2), Valledupar (36).
<b>CUNDINAMARCA</b>	Puerto Salgar (38,4), Jerusalén (35,4).
<b>HUILA</b>	Villavieja (37,2).
<b>LA GUAJIRA</b>	<b>Manaure (40)</b> , Riohacha (35,7), Maicao (35).
<b>NORTE DE SANTANDER</b>	Cúcuta (35,2).
<b>SANTANDER</b>	Puerto Parra (37,4).
<b>TOLIMA</b>	Prado (37,4), Armero (37,2), Saldaña (37,2), Ambalema (36,8), Espinal (36,2), Flandes (36), Valle De San Juan (35,2).

# ALERTA POR DESCENSOS SIGNIFICATIVOS DE LAS TEMPERATURAS MÍNIMAS DEL AIRE

A continuación se relacionan los municipios donde en las últimas 24 horas se registraron temperaturas iguales o menores a 5 °C:

REGIÓN ANDINA
SITIOS PARA LOS CUALES SE GENERA LA ALERTA
<p><b>HELADAS O DESCENSOS SIGNIFICATIVOS DE LAS TEMPERATURAS MÍNIMAS DEL AIRE.</b></p> <p>En los últimos horas, se han presentado condiciones propicias para la presencia de heladas por descensos significativos de las temperaturas mínimas del aire en horas de la madrugada, especialmente sobre algunos municipios que históricamente han sido más vulnerables a la ocurrencia del fenómeno. Dichos municipios se relacionan a continuación:</p> <p><b>BOYACÁ:</b> Cerinza (3,2), Sogamoso (4.8), Saboya (4.8).</p>

*Se recomienda a los agricultores, ganaderos y floricultores de las zonas mencionadas, mantenerse atentos a la evolución de las condiciones meteorológicas, pues no se descarta la posibilidad de un descenso de la temperatura por debajo de los cero grados Celsius.*



# PRONÓSTICO METEOROLÓGICO



Lunes 20 y Martes 21 de agosto de 2018

REGIÓN	PRONÓSTICO
<b>SABANA DE BOGOTÁ</b>	<p><b>LUNES</b> En la tarde, se pronostica predominio de cielo parcialmente cubierto; son probables lloviznas esporádicas al norte y oriente de la Sabana y en el oriente y sur de la ciudad. La noche presentará cielo mayormente cubierto, con predominio de tiempo seco.</p> <p><b>MARTES</b> Durante el día se prevé condiciones de cielo parcialmente nublado. Son probables lloviznas sobre el oriente y sur de la Sabana, en horas de la tarde.</p>
<b>CARIBE</b>	<p><b>LUNES</b> En la tarde, el cielo estará parcialmente nublado; se prevén lluvias ligeras en sectores de Córdoba, Bolívar y Sucre e inmediaciones de la sierra nevada de Santa Marta. Lluvias esporádicas al norte de Cesar y sur de La Guajira. El cielo estará parcialmente nublado en horas de la noche; se esperan precipitaciones ocasionales en áreas de Córdoba, sur de Sucre y Bolívar y zonas dispersas de norte de Magdalena y Cesar; en el resto de la región predominio de tiempo seco.</p> <p><b>MARTES</b> El cielo prevalecerá entre ligera y parcialmente nublado. La mayor nubosidad y lluvias se advierten en horas de la noche, al sur de la región. No se descartan lluvias ligeras en las inmediaciones de la sierra nevada de Santa Marta.</p>
<b>ARCHIPIÉLAGO DE SAN ANDRÉS, PROVIDENCIA Y SANTA CATALINA</b>	<p><b>LUNES</b> En la tarde se estima cielo parcialmente nublado. Probabilidad de precipitaciones esporádicas. En la noche se estima predomine tiempo seco con cielo semicubierto.</p> <p><b>MARTES</b> En el archipiélago de San Andrés, Providencia y Santa Catalina se pronostica nubosidad variable a lo largo de la jornada; probables chubascos ocasionales durante el día.</p>
<b>MAR CARIBE</b>	<p><b>LUNES</b> En la mayor parte de la zona marítima se pronostica tiempo seco con cielo parcialmente nublado, excepto en el golfo de Urabá y enfrente del litoral de Córdoba, donde se prevén lluvias ligeras a diferentes horas de la noche.</p> <p><b>MARTES</b> En gran parte de la zona marítima colombiana se prevén condiciones secas con escasa nubosidad; es probable que en horas de la noche aumente la nubosidad al occidente del área sin descartar lluvias ligeras.</p>

**Planeando tu día?**  
Descarga YA y conoce...



Consúltalo a diario y únete a  
la Cultura del Pronóstico del IDEAM

Disponible para  



# PRONÓSTICO METEOROLÓGICO

Lunes 20 y Martes 21 de agosto de 2018



REGIÓN	PRONÓSTICO
ANDINA	<p><b>LUNES</b></p> <p>En horas de la tarde, se prevé cielo parcialmente nublado. Baja probabilidad de precipitaciones esporádicas se proyecta en sectores del norte y oriente de Antioquia, oriente de Santander, Cauca y Nariño; lloviznas al oriente de Cundinamarca y Boyacá.</p> <p>Para la noche, prevalecerá el cielo parcialmente nublado. Poca probabilidad de lluvias en Antioquia, norte de Norte de Santander y oriente de Boyacá y Cundinamarca. No se descartan lluvias ligeras en Risaralda, oriente de Caldas, oriente de Tolima y Huila; en el resto de la región predominara tiempo seco.</p> <p><b>MARTES</b></p>
	<p>El cielo estará parcialmente nublado. La mayor nubosidad y lluvias se prevé en horas de la tarde y noche, en zonas dispersas de Antioquia, Santander y Norte de Santander; lluvias de menor intensidad se prevén en áreas de Boyacá, Cundinamarca, Caldas, Risaralda y montañas de Valle del Cauca y Cauca.</p>
INSULAR PACÍFICO	<p><b>LUNES</b></p> <p>En Malpelo el cielo estará parcialmente nublado. No se descarta probable ocurrencia de lluvias ligeras en horas de la noche. En Gorgona predominará tiempo seco con cielo seminublado.</p> <p><b>MARTES</b></p>
	<p>En Malpelo y Gorgona, predominara tiempo seco con cielo parcialmente nublado.</p>
PACÍFICA	<p><b>LUNES</b></p> <p>Para la tarde se prevé aumento de la nubosidad; poca probabilidad de lluvias de en sectores del oriente y sur de Chocó, Valle del Cauca y occidente de Cauca. En Nariño no se descartan lloviznas dispersas.</p> <p>En la noche el cielo estará parcialmente cubierto; precipitaciones en zonas del oriente de Chocó y litoral de Valle del Cauca y Cauca.</p> <p><b>MARTES</b></p>
	<p>En horas de la tarde y noche, se prevé mayor nubosidad con lluvias y posibles descargas eléctricas en zonas de Chocó y litoral de Valle del Cauca; lluvias ligeras en Cauca y norte de Nariño.</p>
OCEANO PACÍFICO	<p><b>LUNES</b></p> <p>Se preve cielo entre parcial y mayormente cubierto; lluvias moderadas en el centro de la cuenca y especialmente en alta mar, a diferentes horas del día.</p> <p><b>MARTES</b></p>
	<p>En gran parte del centro y norte de la zona oceánica colombiana se pronostican lluvias con posibles descargas eléctricas en la madrugada, al final de la tarde y por la noche, en el resto del área predominará el tiempo seco con nubosidad variada.</p>

Planeando tu día?  
Descarga YA y conoce...



Consúltalo a diario y únete a la Cultura del Pronóstico del IDEAM

Disponible para





# PRONÓSTICO METEOROLÓGICO



Lunes 20 y Martes 21 de agosto de 2018

REGIÓN	PRONÓSTICO
<b>ORINOQUIA</b>	<p><b>LUNES</b> Para la tarde se estima cielo parcialmente nublado. Son probables lluvias en sectores dispersos de Vichada así como al norte y occidente de Meta y Casanare; no se descartan lloviznas en el piedemonte llanero. En horas de la noche se estima abundante nubosidad con lluvias en el sur de Meta y oriente de Vichada y Casanare.</p> <p><b>MARTES</b> La jornada presentará abundante nubosidad; se prevé precipitaciones en sectores dispersos de Arauca, Meta y nororientes de Vichada. Posibilidad de tormentas eléctricas.</p>
<b>AMAZONIA</b>	<p><b>LUNES</b> Para la tarde el cielo estará mayormente nublado. Se pronostican lluvias ocasionales en Amazonas, Vaupés, Guaviare, Guainía y Caquetá. Lluvias de menor intensidad en el centro y occidente de Putumayo. En la noche son probables lluvias con actividad eléctrica en Guaviare, Vaupés, Guainía y Amazonas. En el occidente de Caquetá y Putumayo posibilidad de lloviznas o lluvias ligeras.</p> <p><b>MARTES</b> En el transcurso de la jornada se estima abundante nubosidad. Probables lluvias especialmente en área de Amazonas, occidente de Caquetá y Putumayo, Vaupés, Guainía y sur de Guaviare.</p>

Planeando tu día?  
Descarga YA y conoce...



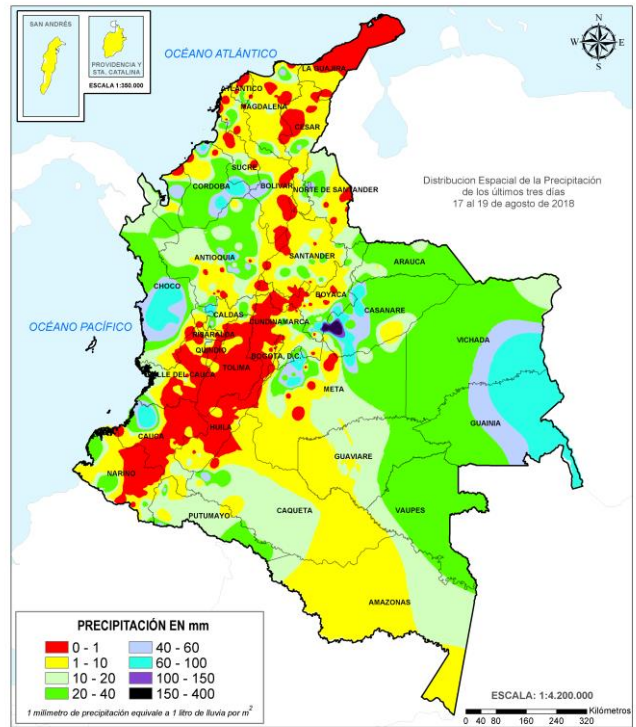
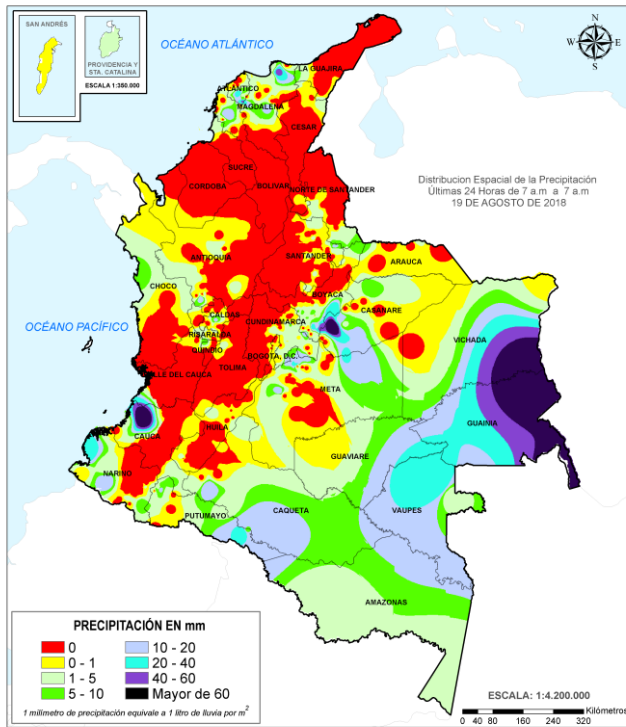
Consúltalo a diario y únete a  
la Cultura del Pronóstico del IDEAM

Disponible para  

# MAPAS DE PRECIPITACIÓN

**Precipitación diaria:** desde las 07:00 a.m. del día domingo 19 de agosto hasta las 07:00 a.m. del día lunes 20 de agosto de 2018.

**Precipitación últimos 3 días:** desde las 07:00 a.m. del día viernes 17 de agosto hasta las 07:00 a.m. del día lunes 20 de agosto de 2018.



## ALERTAS VIGENTES E INFORMACIÓN ADICIONAL

Para mayor información sobre el pronóstico del estado del tiempo, informes técnicos diarios, comunicados especiales, mapas diarios de temperaturas máximas y mínimas e información diaria de precipitación se sugiere consultar los siguientes enlaces:

- [MAPA DIARIO DE TEMPERATURA MÁXIMA.](#)
- [MAPA DIARIO DE TEMPERATURA MÍNIMA.](#)
- [INFORMACIÓN DIARIA DE PRECIPITACIÓN Y TEMPERATURA DE LOS PRINCIPALES AEROPUERTOS DEL PAÍS.](#)
- [MOSAICO MAPAS DE PRECIPITACIÓN DIARIA EN MILÍMETROS.](#)

# ALERTAS POR NIVELES DE LOS RÍOS

REGIÓN ORINOQUIA	SITIOS PARA LOS CUALES SE GENERA LA ALERTA	ALERTA ROJA
<p><b>NIVELES ALTOS EN LA CUENCA DEL RÍO INÍRIDA.</b> Se mantiene esta alerta, debido a la persistencia de niveles altos en el río Inírida a la altura de la estación Puerto Inírida, cuyos niveles superan la cota de desbordamiento. Se recomienda tanto a los comités locales y regionales del riesgo en Puerto Inírida y a la población ubicada en las márgenes de este río, estar atentos al comportamiento de los niveles del río Inírida en sectores de la cuenca alta-media, así como en los afluentes.</p> <p><b>NIVELES ALTOS EN EL RÍO ORINOCO.</b> Se mantiene el nivel de esta alerta por cuanto los niveles se encuentran por encima de la cota de afectación a la altura del municipio de Puerto Carreño (Vichada). Se recomienda a las autoridades de Gestión del Riesgo y a la población ribereña estar atentos al comportamiento de los niveles del río, dado que actualmente se están presentado posibles afectaciones por desbordamiento en el municipio de Puerto Carreño (Vichada).</p> <p><b>NIVELES ALTOS EN LA CUENCA MEDIA-BAJA DEL RÍO META.</b> Continúa esta alerta por los niveles altos que se registran en el río Meta desde Puerto López hasta el municipio de Paz de Ariporo. El IDEAM recomienda a la población ribereña, autoridades locales y regionales de Gestión del Riesgo seguir muy atentos al comportamiento del nivel del río en este sector, ante posibles afectaciones por desbordamientos.</p>		

REGIÓN ORINOQUIA	SITIOS PARA LOS CUALES SE GENERA LA ALERTA	ALERTA NARANJA
<p><b>SE PREVÉN INCREMENTOS SÚBITOS EN APORTANTES A LA CUENCA ALTA Y MEDIA DEL RÍO META.</b> Se mantiene esta alerta dado que se prevé continúen los incrementos en los niveles de los ríos Guayuriba, Guatiquía, Guacavía, Negro, Humadea, Guamal, Humea, Guavio, Garagoa, Upía, Lengupá y Manacacías entre otros de la cuenca alta, y ríos Cravo Sur, Yucao, Tea, Caño Cumaral, Melúa, Tocaría, Nunchía, Cusiana, Túa, Pauto, entre otros que drenan al río Meta en la cuenca media, dada la saturación de los suelos por las lluvias ocurridas en los últimos días en los piedemontes de Casanare y Meta. El IDEAM recomienda a la población ribereña, autoridades locales y regionales de Gestión del Riesgo seguir muy atentos ante incrementos en los niveles de estos ríos, en especial a los ríos Guayuriba, Guatiquía, Guacavía, Negro, Humadea, Pauto, Cravo Sur, Cusiana, Túa y otro directos al río Meta.</p>		

REGIÓN PACÍFICO	SITIOS PARA LOS CUALES SE GENERA LA ALERTA	ALERTA NARANJA
<p><b>CRECIENTES SÚBITAS EN LOS RÍOS BAUDÓ Y DIRECTOS AL OCÉANO PACÍFICO</b> Se mantiene el nivel de alerta del río Baudó y sus principales afluentes dado que se registraron lluvias fuertes que pudieran aumentar el nivel del río Baudó y otros directos al océano pacifico. El IDEAM recomienda a gestión de riesgo y a la población ribereña mantener atento seguimiento al comportamiento de los niveles de estos ríos.</p>		

# ALERTAS POR NIVELES DE LOS RÍOS

## REGIÓN CARIBE

### SITIOS PARA LOS CUALES SE GENERA LA ALERTA

**ALERTA NARANJA**

#### **NIVELES ALTOS EN LA CUENCA BAJA DEL RÍO SINÚ.**

Se mantiene el nivel de esta alerta. Se ha observado disminución de lluvias y descenso en los niveles del río Sinú, sin embargo, se mantienen valores altos próximos a la cota de afectación en la cuenca baja. El IDEAM recomienda a la población ribereña continuar atentos al comportamiento de los niveles entre los municipios de Montería, Cereté y Loricá (La Doctrina y San Bernardo del viento).

#### **PROBABILIDAD DE CRECIENTES SÚBITAS EN LOS APORTANTES A LA CUENCA MEDIA Y BAJA DEL RÍO ATRATO (RÍOS DEL OCCIDENTE DEL DEPARTAMENTO DEL CHOCÓ QUE DRENAN AL RÍO ATRATO)**

Se mantiene el nivel de alerta. A pesar de la disminución y ausencia de lluvias en la cuenca media y baja del río Atrato, así como el descenso en los niveles de los ríos Bebaramá, Bojayá, Napipí, Opogadó, Salaquí y otros directos al río Atrato en su cuenca baja, el IDEAM continúa recomendando a las autoridades de Gestión del Riego estar atentos al comportamiento de los niveles del río Atrato y sus afluentes en este sector, ya que las cuencas presentan saturación importante.

#### **PROBABILIDAD DE OCURRENCIA DE CRECIENTES SÚBITAS EN LOS RÍOS QUE DESEMBOCAN EN EL GOLFO DE URABÁ.**

Se mantiene esta alerta dado que se prevén nuevas crecientes súbitas en los ríos del Gofu de Urabá, debido a que se pronostica persistan las lluvias de variada intensidad en la zona. El IDEAM recomienda tanto a pobladores como a las autoridades locales para que mantengan monitoreo continuo del comportamiento en los niveles de ríos Chigorodó, Carepa, Vijagual y Zungo (afluentes al río León), de igual forma para el río Mulato, San Juan y sus aportantes, entre otros que drenan directamente al Golfo de Urabá.

## REGIÓN ANDINA

### SITIOS PARA LOS CUALES SE GENERA LA ALERTA

**ALERTA NARANJA**

#### **PROBABILIDAD DE CRECIENTES SÚBITAS EN LAS CUENCAS DE LOS RÍOS NECHÍ Y TARAZA.**

Se mantiene este nivel de alerta dado que durante las últimas 24 horas se reportaron lluvias sobre sectores de estas cuencas las cuales han generado incrementos en los niveles de los ríos Nechí, Taraza y sus afluentes. Dado que durante horas de la noche y madrugada próxima se podrían presentar nuevas lluvias el IDEAM mantiene la recomendación para que la población ribereña y a las autoridades de Gestión del Riesgo estén atentos al aumento de los caudales de estos ríos.

# ALERTAS POR NIVELES DE LOS RÍOS

REGIÓN ORINOQUIA	SITIOS PARA LOS CUALES SE GENERA LA ALERTA	ALERTA AMARILLA
<p><b>NIVELES ALTOS EN EL RÍO ARIARI.</b> Se mantiene esta alerta dado que se pronostica persistan las variaciones en los niveles del río Ariari, afluente a la cuenca alta del río Guaviare. Se recomienda a la población ribereña continuar atentos al comportamiento de los niveles de este río.</p> <p><b>NIVELES ALTOS EN LA CUENCA DEL RÍO CASANARE.</b> Se mantiene esta alerta debido a que el nivel del río Casanare presenta niveles altos a la altura del municipio de Cravo Norte. El IDEAM recomienda a las autoridades locales y regionales de Gestión del Riesgo estar muy atentos al comportamiento del nivel del río Casanare y sus afluentes, ante posibles afectaciones por desbordamientos e inundaciones.</p> <p><b>NIVELES ALTOS EN EL RÍO GUAVIARE.</b> Se mantiene esta alerta para el cauce principal del río Guaviare dado que los niveles permanecen en el rango de altos históricos para la época. El IDEAM recomienda a pobladores ribereños y comités Locales y Regionales de Gestión del Riesgo se mantengan muy atentos al comportamiento de los niveles, dado que estos prevalecen en estado altos aún cercanos a la cota de afectación de los sectores más bajos de los municipios de San José del Guaviare y Mapiripán (Meta), pero con una tendencia sostenida al descenso. Los sectores más críticos en el departamento del Guaviare son zonas rurales y urbanas del municipio de El Retorno (por un brazo del río Guaviare), San José del Guaviare y Mapiripán.</p> <p><b>INCREMENTO EN EL NIVEL DEL RÍO ARAUCA.</b> Se mantiene esta alerta dado que como consecuencia del tránsito de la onda de crecida registrada hace 24 horas en el río Cobugón, aportante de la cuenca alta, se espera que el nivel del Arauca, monitoreado en los municipios de Arauquita y Arauca, presente un incremento con valores altos. El IDEAM recomienda a la población ribereña en general mantenerse muy atenta al comportamiento del nivel y tomar las medidas necesarias ante los impactos que dicho incremento pueda ocasionar.</p> <p><b>PROBABILIDAD DE CRECIENTES SÚBITAS EN LOS AFLUENTES AL RÍO ARAUCA</b> Se disminuye el nivel de alerta de naranja a amarilla ante la probabilidad de crecientes súbitas en aportantes de la cuenca alta del río Arauca dado que para hoy se preve disminución en las intensidades de las lluvias sobre el sector, respecto lo ocurrido en días anteriores. Sin embargo el IDEAM recomienda a pobladores ribereños mantener atento seguimiento al comportamiento de los niveles de ríos como el Cobugón, Margua, Chitagá, San Miguel, Banadía, Satoca, Bojabá, Cobaría y Royota dado que no se descartan nuevas oscilaciones para el día de hoy.</p>		

# ALERTAS POR NIVELES DE LOS RÍOS

## REGIÓN PACÍFICO

### SITIOS PARA LOS CUALES SE GENERA LA ALERTA

**ALERTA  
AMARILLA**

#### **PROBABILIDAD DE CRECIENTES SÚBITAS EN LA CUENCA DEL RÍO SAN JUAN.**

Los niveles de los principales ríos de la cuenca del río San Juan a la altura de los municipios de Tadó, Sata Rita, Sipí, Medio San Juan y litoral de San Juan, presentan moderadas fluctuaciones con tendencia al descenso, se espera que esta condición hidrológica se refleje en los demás cauces superficiales de la cuenca del río San Juan, sin embargo, se debe mantener atentos al comportamiento de los niveles de estos ríos dado a las lluvias en la zona que junto a la saturación de suelos de la cuenca podría incrementar súbitamente los caudales de los ríos Tamaná, Condoto, Sipí, Cajón, Capoma, Bajo San Juan, Calima, entre otros. El IDEAM recomienda a la población ribereña continuar atentos al comportamiento de los niveles de estos ríos y tomar las medidas preventivas necesarias ante los impactos que dichos incrementos puedan ocasionar.

#### **PROBABILIDAD DE CRECIENTES SÚBITAS EN LA CUENCA ALTA DEL RÍO ATRATO.**

Se mantiene esta alerta dado el incremento súbito que se está registrando en el nivel del río Atrato a la altura de Quibdó, igualmente, se pronostica se reactiven las lluvias en la cuenca alta del río Atrato, por lo que no se descarta nuevos incrementos de nivel también en los afluentes de la parte alta como los ríos Andágueda, Quito y Cabí, así como en el cauce principal del río Atrato a la altura del municipio de Quibdó.

## REGIÓN CARIBE

### SITIOS PARA LOS CUALES SE GENERA LA ALERTA

**ALERTA  
AMARILLA**

#### **NIVELES ALTOS EN LA PARTE BAJA DEL RÍO CAUCA Y EN LA REGIÓN DE LA MOJANA.**

Se baja esta alerta, ya que los niveles del río Cauca en sectores del trayecto comprendido entre Caucasia (Antioquia) hasta Guaranda (Sucre), se encuentran en niveles bajos. Comportamiento similar se puede presentar en algunas zonas de los municipios de Achí y Pinillos (Bolívar). Se recomienda especial atención en los corregimientos de Margento (municipio de Caucasia, Antioquia) y Colorado (municipio de Nechí, Antioquia), lo mismo que en inmediaciones de La Región Mojana y la cuenca baja del río San Jorge. Igualmente, en zonas bajas y de planicie en Nechí (Antioquia), Ayapel (Córdoba), San Jacinto del Cauca y Achí (Bolívar), también en los municipios sucreños de San Benito Abad, Caimito, San Marcos, Majagual y Guaranda, dado que se pronostica persistan las lluvias durante los próximos días en la región.

#### **PROBABILIDAD DE CRECIENTES SÚBITAS CUENCA RÍO SAN JORGE.**

Se mantiene esta alerta debido a la disminución en los niveles del río San Jorge y sus afluentes. El IDEAM recomienda a las poblaciones ribereñas localizadas a lo largo del cauce principal en los municipios de Puerto Libertador, Montelíbano, Bellavista y Puerto Córdoba en el departamento de Córdoba, estar atentos al comportamiento de los niveles de estos ríos, ante probables crecientes súbitas. Actualmente ya se observan incrementos para el río San Pedro, principal aportante de la cuenca alta, y para el cauce principal del San Jorge en el municipio de Montelíbano.

# ALERTAS POR NIVELES DE LOS RÍOS

<b>REGIÓN CARIBE</b>	<b>SITIOS PARA LOS CUALES SE GENERA LA ALERTA</b>	<b>ALERTA AMARILLA</b>
----------------------	---	------------------------

**NIVELES ALTOS EN LA CUENCA DEL RÍO CESAR.**

Se mantiene esta alerta dado que continúan altos los niveles del río Cesar y sus afluentes en sectores de la cuenca alta y media, especialmente los ríos Guatapurí, Ariguaní y La quebrada El Carmen. EL IDEAM recomienda a los pobladores ribereños de los municipios de Valledupar, El Copey, Agustín Codazzi y El Paso, entre otros continuar atentos al comportamiento del caudal en estos cauces.

<b>REGIÓN ANDINA</b>	<b>SITIOS PARA LOS CUALES SE GENERA LA ALERTA</b>	<b>ALERTA AMARILLA</b>
----------------------	---	------------------------

**PROBABILIDAD DE CRECIENTES SÚBITAS EN LOS RÍOS DE MONTAÑA Y DIFERENTES CORRIENTES DEL OCCIDENTE DEL DEPARTAMENTO DE ANTIOQUIA (APORTANTES AL RÍO ATRATO).**

Se mantiene esta alerta dadas las lluvias que se han registrado en el sector occidental del departamento de Antioquia, en los últimos días. Las cuencas de los ríos Murrí, Sucio y Murindó que drenan hacia el río Atrato, pueden estar saturadas, lo cual podría generar incrementos significativos de los caudales en los principales ríos afluentes al río Atrato. Por lo anterior, el IDEAM recomienda a la población ribereña y a las autoridades de gestión del riesgo mantenerse atentos al aumento del nivel de los ríos.

**PROBABILIDAD DE CRECIENTES SÚBITAS EN LA CUENCA DEL RÍO SUAREZ.**

En las últimas horas se registraron lluvias de variada intensidad en amplios sectores de la cuenca del río Suarez, por lo que se podrían incrementar los niveles de este cauce y sus afluentes como el Curití, Mogoticos, Fonce, entre otros. El IDEAM hace un llamado de atención especial tanto a pobladores como a autoridades locales y regionales de Gestión del Riesgo para que mantengan atento seguimiento al comportamiento de los niveles en este río y sus afluentes.

**PROBABILIDAD DE INCREMENTOS MODERADOS EN LOS NIVELES DE LA CUENCA DEL RÍO SAN JUAN (SUROCCIDENTE DEL DEPARTAMENTOS DE ANTIOQUIA).**

Se mantiene esta alerta debido a las lluvias de variada intensidad e inclusive con actividad eléctrica que se han presentado en el suroccidente del departamento de Antioquia, por esta razón, se recomienda a la población en general estar atentos frente a la eventualidad de incrementos de carácter moderado en quebradas y afluentes del río Cauca en la zona, en especial la quebrada La Liboriana y el río San Juan.

**SE PREVÉ INCREMENTOS MODERADOS EN LOS NIVELES DE LOS RÍOS NARE, LA MIEL Y GUARINÓ**

Se emite esta alerta dado que se prevén incrementos moderados en los niveles de los ríos Nare, La Miel, Guarinó y sus afluentes, producto de las lluvias de variada intensidad que se presentaron en las cuencas de aporte. El IDEAM recomienda a pobladores ribereños estar atentos al comportamiento de los niveles de estos ríos.

# ALERTAS POR AMENAZAS DE DESLIZAMIENTO

**ALERTA ROJA:**

Amenaza alta a muy alta por deslizamientos de tierra detonados por lluvias, localizados en los siguientes municipios:

**ALERTA NARANJA:**

Amenaza moderada por deslizamientos de tierra detonados por lluvias, localizados en los siguientes municipios:

<b>REGIÓN ANDINA</b>	<b>SITIOS PARA LOS CUALES SE GENERA LA ALERTA</b>	<b>ALERTA ROJA</b>
BOYACÀ: Páez.		
<b>REGIÓN ORINOQUIA</b>	<b>SITIOS PARA LOS CUALES SE GENERA LA ALERTA</b>	<b>ALERTA ROJA</b>
CASANARE: Aguazul y Tauramena. META: Villavicencio		
<b>REGIÓN ANDINA</b>	<b>SITIOS PARA LOS CUALES SE GENERA LA ALERTA</b>	<b>ALERTA NARANJA</b>
ANTIOQUIA: Ituango, Briceño. BOYACÁ: Campohermoso, Chivor, Macanal, Pajarito, Paya, San Luis De Gaceno y Santa María. CUNDINAMARCA: Guayabetal y Ubalá. NORTE DE SANTANDER: Chitagá y Toledo		
<b>REGIÓN PACIFICO</b>	<b>SITIOS PARA LOS CUALES SE GENERA LA ALERTA</b>	<b>ALERTA NARANJA</b>
CAUCA: López		
<b>REGIÓN ORINOQUÍA</b>	<b>SITIOS PARA LOS CUALES SE GENERA LA ALERTA</b>	<b>ALERTA NARANJA</b>
CASANARE: Chámeza, Monterrey, Nunchía, Recetor, Sabanalarga, Támara y Yopal. META: Acacías y Restrepo.		
<b>REGIÓN AMAZONIA</b>	<b>SITIOS PARA LOS CUALES SE GENERA LA ALERTA</b>	<b>ALERTA NARANJA</b>
PUTUMAYO: Mocoa		



# ALERTAS POR AMENAZAS DE DESLIZAMIENTO

**ALERTA ROJA:**

Amenaza alta a muy alta por deslizamientos de tierra detonados por lluvias, localizados en los siguientes municipios:

**ALERTA NARANJA:**

Amenaza moderada por deslizamientos de tierra detonados por lluvias, localizados en los siguientes municipios:

REGIÓN CARIBE	SITIOS PARA LOS CUALES SE GENERA LA ALERTA	ALERTA AMARILLA
<p><b>CESAR:</b> Agustín Codazzi, Curumaní, El Copey, La Gloria, Pailitas, Pelaya y Valledupar.  <b>CÓRDOBA:</b> Montelíbano, Puerto Libertador, San Jose De Ure.  <b>MAGDALENA:</b> Ciénaga, Fundación y Santa Marta.  <b>LA GUAJIRA:</b> Dibulla, El Molino, Fonseca, La Jagua Del Pilar, San Juan Del Cesar y Villanueva.</p>		

REGIÓN ANDINA	SITIOS PARA LOS CUALES SE GENERA LA ALERTA	ALERTA AMARILLA
<p><b>ANTIOQUIA:</b> Abejorral, Abriaquí, Amagá, Amalfi, Andes, Angelópolis, Anorí, Argelia, Armenia, Belmira, Betulia, Buitrago, Cáceres, Caicedo, Caldas, Campamento, Cañasgordas, Caracolí, Caramanta, Ciudad Bolívar, Concordia, Dabeiba, Ebéjico, Fredonia, Frontino, Giraldo, Heliconia, La Unión, Maceo, Medellín, Montebello, Nariño, Olaya, Puerto Berrío, Puerto Nare, Puerto Triunfo, Remedios, Salgar, San Carlos, San Jerónimo, San Luis, San Pedro De Los Milagros, Santa Bárbara, Santa Fe De Antioquia, Segovia, Sonsón, Sopetrán, Tarazá, Titiribí, Uramita, Urrao, Valdivia, Yalí, Yarumal, Yolombó y Zaragoza.</p> <p><b>BOYACÁ:</b> Almeida, Aquitania, Berbeo, Betétiva, Boavita, Buenavista, Chinavita, Chita, Coper, Corrales, Covarachía, Cubará, El Espino, Gámeza, Garagoa, Guicán, La Victoria, Labranzagrande, Maripí, Miraflores, Mongua, Monquirá, Otanche, Pachavita, Panqueba, Pauna, Paz De Rio, Pesca, Pisba, Puerto Boyacá, Quípama, Rondón, Saboyá, San Eduardo, San José De Pare, San Mateo, San Pablo De Borbur, Santana, Soatá, Socha, Socotá, Sogamoso, Susacón, Tasco, Tibaná, Tópaga, Turmequé, Úmbita y Ventaquemada.</p> <p><b>CUNDINAMARCA:</b> Albán, Bituima, Bogotá, D.C., Caparrapí, Cáqueza, Chipaque, Choachí, Chocontá, Cogua, Cucunubá, El Peñón, Fusagasugá, Gachalá, Gachetá, Gama, Granada, Guatavita, Guayabal De Síquima, Gutiérrez, Junín, La Calera, La Palma, La Peña, Lenguazaque, Machetá, Manta, Medina, Nimaima, Nocaima, Paratebueno, Pasca, Quebradanegra, Quetame, Ricaurte, San Francisco, Sasaima, Sesquilé, Sibaté, Sylvania, Soacha, Subachoque, Suesca, Sutatausa, Tabio, Tausa, Topaipí, Vergara, Vianí, Villagómez, Villapinzón, Villeta, Viotá, Yacopí y Zipaquirá.</p> <p><b>CALDAS:</b> Aguadas, Chinchiná, Filadelfia, La Merced, Manizales, Manzanares, Marmato, Marulanda, Neira, Pácora, Pensilvania, Salamina, Samaná, Supia, y Villamaria.</p> <p><b>HUILA:</b> Guadalupe, La Plata, Pitalito, Saladoblanco, San Agustín, Suaza y Tarqui.</p> <p><b>NORTE DE SANTANDER:</b> Arboledas, Cáchira, Cócota, Chinácota, Convención, Cucutilla, Durania, El Tarra, El Zulia, Gramalote, Hacarí, Labateca, Lourdes, Mutiscua, Ocaña, Pamplona, Salazar, San Calixto, Santiago, Sardinata, Silos, Teorama y Villa Caro.</p> <p><b>QUINDÍO:</b> Calarcá, Córdoba y Salento.</p> <p><b>RISARALDA:</b> Santa Rosa De Cabal.</p>		

# ALERTAS POR AMENAZAS DE DESLIZAMIENTO

**ALERTA ROJA:**

Amenaza alta a muy alta por deslizamientos de tierra detonados por lluvias, localizados en los siguientes municipios:

**ALERTA NARANJA:**

Amenaza moderada por deslizamientos de tierra detonados por lluvias, localizados en los siguientes municipios:

REGIÓN ANDINA	SITIOS PARA LOS CUALES SE GENERA LA ALERTA	ALERTA AMARILLA
<p><b>SANTANDER:</b> Aguada, Albania, Barbosa, Bucaramanga, Carcasí, Cerrito, Charalá, Charta, Chipatá, Concepción, Confines, Contratación, Coromoro, El Guacamayo, El Playón, Florián, Floridablanca, Girón, Guaca, Guavatá, Güepsa, La Belleza, La Paz, Landázuri, Lebrija, Macaravita, Málaga, Matanza, Mogotes, Oiba, Onzaga, Piedecuesta, Puente Nacional, Rionegro, San Andrés, San Benito, San Miguel, San Vicente De Chucurí, Santa Helena Del Opón, Sucre, Suratá, Tona, Valle De San José y Vélez.</p> <p><b>TOLIMA:</b> Anzoátegui, Cajamarca, Casabianca, Falan, Fresno, Herveo, Ibagué, Lérida, Líbano, Murillo, Palocabildo, Roncesvalles, Rovira, San Antonio y Villahermosa.</p>		
REGIÓN PACÍFICO	SITIOS PARA LOS CUALES SE GENERA LA ALERTA	ALERTA AMARILLA
<p><b>CAUCA:</b> Buenos Aires, Caldone, Corinto, Inzá, Jambaló, La Vega, Miranda, Piendamó, Popayán, Santa Rosa, Santander De Quilichao, Silvia, Sotará (Paispamba), Suárez, Timbiquí, Toribío y Totoró.</p> <p><b>CHOCÓ:</b> Bahía Solano (Mutis), Bojayá (Bellavista), El Carmen, San José Del Palmar y Sipí.</p> <p><b>NARIÑO:</b> Albán (San José) y Cumbitara.</p> <p><b>VALLE DEL CAUCA:</b> Buenaventura, Bugalagrande, Dagua, El Dovio, Florida, Sevilla, Versailles y Yumbo.</p>		
REGIÓN ORINOQUIA	SITIOS PARA LOS CUALES SE GENERA LA ALERTA	ALERTA AMARILLA
<p><b>ARAUCA:</b> Tame.</p> <p><b>CASANARE:</b> Hato Corozal, La Salina, Paz De Ariporo y Pore.</p> <p><b>META:</b> Barranca De Upía, Cubarral, Cumaral, El Calvario, Guamal y San Juanito.</p>		
REGIÓN AMAZONIA	SITIOS PARA LOS CUALES SE GENERA LA ALERTA	ALERTA AMARILLA
<p><b>CAQUETÁ:</b> Belén de Los Andaquíes, Morelia y Puerto Rico.</p>		

# ALERTAS POR AMENAZAS DE DESLIZAMIENTO

## SECTORES VIALES IDENTIFICADOS CON POTENCIALIDAD DE DESLIZAMIENTOS DE TIERRA, EN LOS CUALES GENERAN ALERTAS

DEPARTAMENTO	SECTOR VIAL
ANTIOQUIA	Barbosa – Cisneros (Pescadito) Cisneros - Alto de Dolores
BOYACÁ- NORTE DE SANTANDER	Santuario - Cruce Ruta 45 (Caño Alegre) La Lejía - Saravena
CASANARE	El Crucero - Aguazul Yopal - Paz de Ariporo Guateque - El Secreto
CUNDINAMARCA	Bogotá (El Portal) – Villavicencio PR 35+600 Unidad Funcional 1 - sector Machetá - Guateque Ruta 5607 (Sector Machetá – Guateque)
META	Bogotá (El Portal) - Villavicencio Pipiral - Villavicencio
PUTUMAYO	Mocoa – Villagarzón

# ALERTAS POR AMENAZAS DE INCENDIOS DE LA COBERTURA VEGETAL

## ALERTA ROJA:

Amenaza Alta o muy alta de ocurrencia de incendios de la cobertura vegetal en zonas de bosques, cultivos y pastos, localizados en los siguientes municipios y sectores aledaños:

## ALERTA NARANJA:

Amenaza moderada de ocurrencia de incendios de la cobertura vegetal en zonas de bosques, cultivos y pastos, localizados en los siguientes municipios y sectores aledaños:

REGIÓN ANDINA	SITIOS PARA LOS CUALES SE GENERA LA ALERTA	ALERTA ROJA
<p><b>BOYACÁ:</b> Cucaita, La Uvita, Muzo, Ráquira, Sáchica, Samacá, San Miguel De Sema y Tinjacá.</p> <p><b>CAUCA:</b> Bolívar, El Tambo, La Sierra, Páez (Belalcázar), Rosas y San Sebastián.</p> <p><b>CUNDINAMARCA:</b> Agua De Dios, Anapoima, Anolaima, Apulo, Arbeláez, Beltrán, Bojacá, Cabrera, Cachipay, Chaguaní, El Colegio, Funza, Fúquene, Guachetá, Guaduas, Guataquí, Jerusalén, La Mesa, Madrid, Mosquera, Nariño, Nilo, Pacho, Paima, Pandi, Pulí, Quipile, San Bernardo, San Cayetano, San Juan De Rioseco, Simijaca, Susa, Tena, Tenjo, Tocaima, Útica, Venecia y Zipacón.</p> <p><b>HUILA:</b> Aipe, Baraya, Colombia, Gigante, Íquira, Neiva, Paicol, Palermo, Tello, Teruel y Villavieja.</p> <p><b>NARIÑO:</b> Aldana, Arboleda (Berruecos), Belén, Buesaco, Chachagú, Cuaspud (Carlosama), El Tablón, El Tambo, Guachucal, Guaitarilla, Iles, Imués, La Cruz, La Florida, La Llanada, La Unión, Linares, Los Andes (Sotomayor), Mallama (Piedrancha), Ospina, Pasto, Pupiales, Samaniego, San Bernardo, San Lorenzo, San Pedro De Cartago (Cartago), Santa Cruz (Guachavés), Sapuyes, Taminango, Túquerres y Yacuanquer.</p> <p><b>TOLIMA:</b> Alpujarra, Ambalema, Armero (Guayabal), Ataco, Carmen De Apicalá, Chaparral, Coyaima, Cunday, Dolores, Guamo, Icononzo, Melgar, Natagaima, Ortega, Piedras, Planadas, Prado, Purificación, Rioblanco, Saldaña, San Luis, Suárez, Venadillo, Villarrica.</p> <p><b>VALLE DEL CAUCA:</b> Buga, El Cerrito, Ginebra, Guacarí, Palmira y Vijes.</p>		

REGIÓN CARIBE	SITIOS PARA LOS CUALES SE GENERA LA ALERTA	ALERTA NARANJA
<p><b>LA GUAJIRA:</b> Uribia.</p>		

REGIÓN ANDINA	SITIOS PARA LOS CUALES SE GENERA LA ALERTA	ALERTA NARANJA
<p><b>BOYACÁ:</b> Paipa, Santa Rosa De Viterbo.</p> <p><b>CUNDINAMARCA:</b> Carmen De Carupa, Puerto Salgar y Tibacuy.</p> <p><b>HUILA:</b> Agrado, Altamira, Garzón y Santa María.</p> <p><b>NARIÑO:</b> Consacá, El Peñol, Funes, San Pablo y Tangua.</p> <p><b>VALLE DEL CAUCA:</b> La Cumbre, San Pedro y Tuluá.</p>		

*Especial atención en los Parques Nacionales Naturales Las Hermosas, Los Farallones de Cali, Nevado del Huila y Sumapaz.*

# ALERTAS POR AMENAZAS DE INCENDIOS DE LA COBERTURA VEGETAL

**ALERTA ROJA:**

Amenaza Alta o muy alta de ocurrencia de incendios de la cobertura vegetal en zonas de bosques, cultivos y pastos, localizados en los siguientes municipios y sectores aledaños:

**ALERTA NARANJA:**

Amenaza moderada de ocurrencia de incendios de la cobertura vegetal en zonas de bosques, cultivos y pastos, localizados en los siguientes municipios y sectores aledaños:

REGIÓN AMAZONAS	SITIOS PARA LOS CUALES SE GENERA LA ALERTA	ALERTA NARANJA
<p><b>CAQUETA:</b> San Vicente Del Caguán.</p>		

# ALERTAS METEOMARINA

## MAR CARIBE

<p><b>ALERTA NARANJA</b></p>	<p><b>POR TIEMPO LLUVIOSO</b>                  En sectores del occidente del Caribe nacional, especialmente en el archipiélago de San Andrés y Providencia, continuará registrándose precipitaciones acompañadas de tormentas eléctricas y ráfagas de viento. Por lo anterior, se recomienda a pescadores y usuarios de pequeñas embarcaciones consultar con las Capitanías de puerto antes de zarpar.</p>
<p><b>ALERTA AMARILLA</b></p>	<p><b>POR PLEAMAR</b>                  El archipiélago de San Andrés y Providencia, se verá afectado por la marea astronómica hasta el próximo 24 de agosto. Por tal motivo, se sugiere a las habitantes costeros estar atentos a la evolución del fenómeno.</p>
<p><b>ALERTA AMARILLA</b></p>	<p><b>POR VIENTO Y OLEAJE</b>                  En el centro y oriente del Caribe colombiano se prevén condiciones de amenaza para la navegación menor por cuenta del viento que variará entre 20 – 30 nudos y el oleaje que alcanzará alturas entre 2,0 – 3,0 metros, por lo que se sugiere a pescadores y usuarios de pequeñas embarcaciones consultar con las Capitanías de puerto.</p>

## OCEANO PACÍFICO

<p><b>ALERTA AMARILLA</b></p>	<p><b>POR TIEMPO LLUVIOSO</b>                  En zonas del centro del Pacífico colombiano, incluidas áreas del litoral, se prevén lluvias de variada intensidad con probabilidad de tormentas eléctricas y ráfagas de viento a lo largo de la jornada. Por lo anterior, se advierte a pescadores y a usuarios de embarcaciones menores, consultar con las Capitanías de puerto antes de zarpar.</p>
-------------------------------	--

°C: grados Celsius

m: metros

mm: milímetros

msnm: metros sobre nivel del mar

Km/h: kilómetros por hora

HLC: hora local colombiana

GOES: Geostationary Operational Environmental Satellites (Satélite Geoestacionario Operacional Ambiental).

GOES-16 es el designado GOES-Este, localizado en 75° W sobre el ecuador geográfico.

PNN: Parque Nacional Natural

SFF: Santuario de Fauna y Flora



**ALERTA ROJA. PARA TOMAR ACCIÓN** Advierte al Sistema Nacional de Gestión del Riesgo de Desastres sobre el peligro de un fenómeno y sus efectos adversos sobre la población. Se emite una alerta sólo cuando la identificación de un evento extraordinario indique la amenaza inminente y cuando la gravedad del fenómeno requiera atención prioritaria de los comités departamentales y locales.



**ALERTA NARANJA. PARA PREPARARSE** Indica la amenaza de un fenómeno. No implica riesgo inmediato por lo que es catalogado como un mensaje para informarse y prepararse. El aviso implica vigilancia continua ya que las condiciones son propicias para el desarrollo de un suceso natural.



**ALERTA AMARILLA. PARA INFORMARSE** Se emite cuando las condiciones hidrometeorológicas son favorables para la ocurrencia de un fenómeno natural y pueden aumentar el riesgo según los pronósticos. Por sus características, este nivel está encaminado a informar.

**CONDICIONES NORMALES** Indica que no existe ninguna clase de alerta para la región o zona mencionada.

**OMAR VARGAS** | Director General (E)

**CHRISTIAN EUSCÁTEGUI** | Jefe Oficina del Servicio de Pronósticos y Alertas

**Profesionales de Turno:**

Luis Alfonso LOPEZ A, Daniel USECHE, Claudia CONTRERAS,  
 Sonia BERMÚDEZ, Anita VEGA y Yuli VELANDIA.

<http://www.ideam.gov.co>

Correos electrónicos: [servicio@ideam.gov.co](mailto:servicio@ideam.gov.co), [alertas@ideam.gov.co](mailto:alertas@ideam.gov.co)

Calle 25D # 96B – 70, Piso 3. Bogotá, D.C., Colombia.

Teléfono: 3075625 Ext. 1334–1336.

**Síguenos en:**

