

INFORME TÉCNICO DIARIO Nº 230

El IDEAM comunica al Sistema Nacional de Gestión del Riesgo (SNGR) y al Sistema Nacional Ambiental (SINA).

Bogotá D. C., sábado 18 de agosto de 2018.

Hora de actualización:
12:45 p.m. HLC



IDEAM
Instituto de Hidrología
Meteorología y
Estudios Ambientales
Cll. 25D N° 96B-70

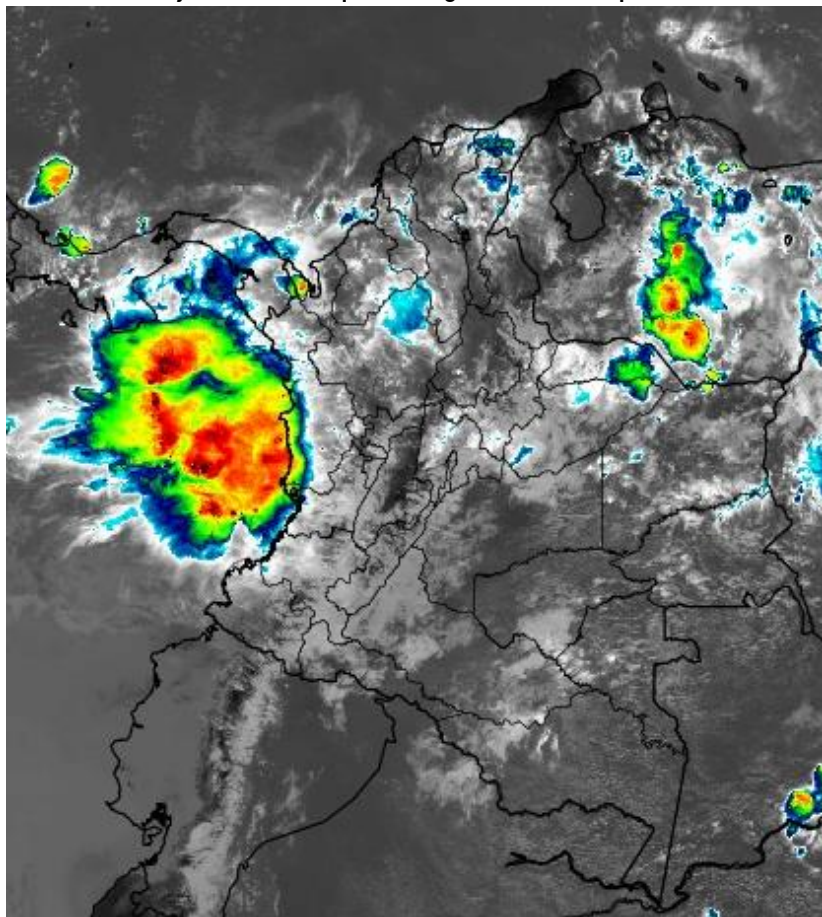
CONDICIONES HIDROMETEOROLÓGICAS ACTUALES

La actividad de precipitaciones en el territorio nacional está condicionada, en gran medida, por el desplazamiento de sistemas tropicales (Ondas Tropicales) en el Caribe. Esta dinámica ha favorecido la evolución de precipitaciones significativas en el norte de las regiones Orinoquía y Andina, en las primeras horas del día de hoy.

Han prevalecido cielos parcialmente nublados en amplios sectores del territorio nacional, y vientos moderados, propios de la época del año. No se vislumbra probabilidad de ocurrencia de eventos extremos en lluvia o viento para el país, para el día de hoy.

IMAGEN SATELITAL

Canal Infrarrojo – GOES16 | 18 de agosto de 2018 | 10:30 a.m. HLC



Consulte todos los días el pronóstico del tiempo y las alertas hidrometeorológicas vigentes del IDEAM, en un formato de calidad. Alrededor de las 7:30 a. m. está a disposición del público en www.ideam.gov.co.

Se puede ver también en dispositivos móviles **AQUÍ**





LO MÁS DESTACADO

LLUVIAS REGISTRADAS EN LAS ÚLTIMAS 24 HORAS

- En las últimas 24 horas se presentaron importantes volúmenes de precipitación en el país; lluvias moderadas y fuertes se registraron en las regiones Orinoquía y Pacífica, así como en sectores del norte de la Andina y sur de la Caribe. La mayor precipitación se presentó en el municipio de **Tauramena (Casanare)** con **117.5 mm**.

ALERTA ROJA

- Por probabilidad de crecientes súbitas o incrementos de nivel en ríos que desembocan en el Golfo de Urabá
- Por niveles altos en los ríos Inírida, Orinoco y Meta (cuenca media y alta).
- Por probabilidad alta de deslizamientos de tierra detonados por lluvias, en sectores inestables o de alta pendiente localizados en municipios de Boyacá.
- Por alta posibilidad de ocurrencia de incendios de la cobertura vegetal en zonas de bosques, cultivos y pastos localizados en municipios de la región Andina.

ALERTA NARANJA

- Por probabilidad de crecientes súbitas o incrementos de nivel en el río Sinú (cuenca baja); en aportantes al río Atrato (cuenca baja-media); en el río Ariguani (Cesar); en los ríos Nechí y Tarazá (Antioquia); en los ríos Baudó y directos al Pacífico; en el río Sipí (Chocó); así como en el río Meta (cuenca media-alta).
- Por niveles altos en el río Cauca (La Mojana) y en el río Guaviare.
- Por probabilidad moderada de deslizamientos de tierra detonados por lluvias, en sectores inestables o de alta pendiente localizados en zonas de las regiones Andina, Pacífica, Orinoquía y Amazonía.
- Por moderada posibilidad de ocurrencia de incendios de la cobertura vegetal en zonas de bosques, cultivos y pastos localizados en municipios de las regiones Caribe, Andina, Orinoquía y Amazonía.
- Por tiempo lluvioso en el Océano Pacífico.

ALERTA AMARILLA

- Por probabilidad de crecientes súbitas o incrementos de nivel en los ríos del Catatumbo, en la cuenca del río Cesar; en ríos de montaña de Antioquia, en ríos del sur de Huila; en las cuencas de los ríos Suárez (Santander), San Juan y Atrato (Chocó); en afluentes al río Arauca; en el río Vaupés (cuenca baja); en el río Caquetá (cuenca alta); así como en los ríos Guayas, Orteguzza y Caguán (Caquetá)
- Por probabilidad baja de deslizamientos de tierra detonados por lluvias, en sectores inestables o de alta pendiente, localizados en amplias áreas de las regiones Caribe, Andina, Pacífica, Orinoquía y Amazonía.
- Por tiempo lluvioso en el Mar Caribe.
- Por pleamar en el Mar Caribe y el Océano Pacífico.

PRONÓSTICO CONDICIONES METEOROLÓGICAS ESPECIALES

ÁREA DEL VOLCÁN GALERAS

Se estima que durante gran parte de la jornada se presente tiempo seco, aunque al finalizar el día se incrementará la nubosidad.

EL SERVICIO GEOLÓGICO COLOMBIANO reporta en nivel AMARILLO (III): CAMBIOS EN EL COMPORTAMIENTO DE LA ACTIVIDAD VOLCÁNICA. Lat: 1.55 Lon: -77.37

ELEVACIÓN (pies)	DIRECCIÓN	VELOCIDAD	
		NUDOS	Km/h
10.000	SURESTE	15 - 20	27 - 36
18.000	NORESTE	20 - 25	36 - 45
24.000	ESTE	10 - 15	18 - 27
30.000	NORESTE	15 - 20	27 - 36

ÁREA DEL VOLCÁN NEVADO DEL HUILA

Prevalecerán las condiciones de tiempo seco en las primeras horas del día. Al final de la tarde no se descartan algunas lloviznas en el sector.

EL SERVICIO GEOLÓGICO COLOMBIANO reporta en nivel AMARILLO (III): CAMBIOS EN EL COMPORTAMIENTO DE LA ACTIVIDAD VOLCÁNICA. Lat: 2.92 Lon: -76.05

ELEVACIÓN (pies)	DIRECCIÓN	VELOCIDAD	
		NUDOS	Km/h
10.000	SURESTE	10 - 15	18 - 27
18.000	ESTE	20 - 25	36 - 45
24.000	SURESTE	15 - 20	27 - 36
30.000	ESTE	15 - 20	27 - 36

ÁREA DEL VOLCÁN CERRO MACHÍN

A lo largo de la jornada se estima cielo entre parcial y mayormente cubierto con predominio de tiempo seco.

EL SERVICIO GEOLÓGICO COLOMBIANO reporta en nivel AMARILLO (III): CAMBIOS EN EL COMPORTAMIENTO DE LA ACTIVIDAD VOLCÁNICA. Lat: 4.80 Lon: -75.62

ELEVACIÓN (pies)	DIRECCIÓN	VELOCIDAD	
		NUDOS	Km/h
10.000	SURESTE	5 - 10	9 - 18
18.000	ESTE	15 - 20	27 - 36
24.000	SURESTE	15 - 20	27 - 36
30.000	ESTE	15 - 20	27 - 36

ÁREA DEL VOLCÁN NEVADO DEL RUIZ

Prevalecerán las condiciones de tiempo seco en las primeras horas del día. Al final de la tarde no se descartan algunas lloviznas en el sector.

EL SERVICIO GEOLÓGICO COLOMBIANO reporta en nivel AMARILLO (III): CAMBIOS EN EL COMPORTAMIENTO DE LA ACTIVIDAD VOLCÁNICA. Lat: 4.89 Lon: -75.32

ELEVACIÓN (pies)	DIRECCIÓN	VELOCIDAD	
		NUDOS	Km/h
10.000	SURESTE	5 - 10	9 - 18
18.000	ESTE	15 - 20	27 - 36
24.000	SURESTE	15 - 20	27 - 36
30.000	ESTE	15 - 20	27 - 36

ÁREA COMPLEJO VOLCÁNICO CHILES-CERRO NEGRO DE MAYASQUER

Prevalecerán las condiciones de tiempo seco en las primeras horas del día. Al final de la tarde no se descartan algunas lloviznas en el sector.

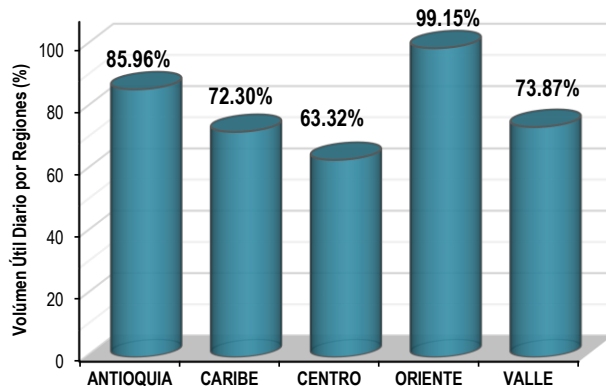
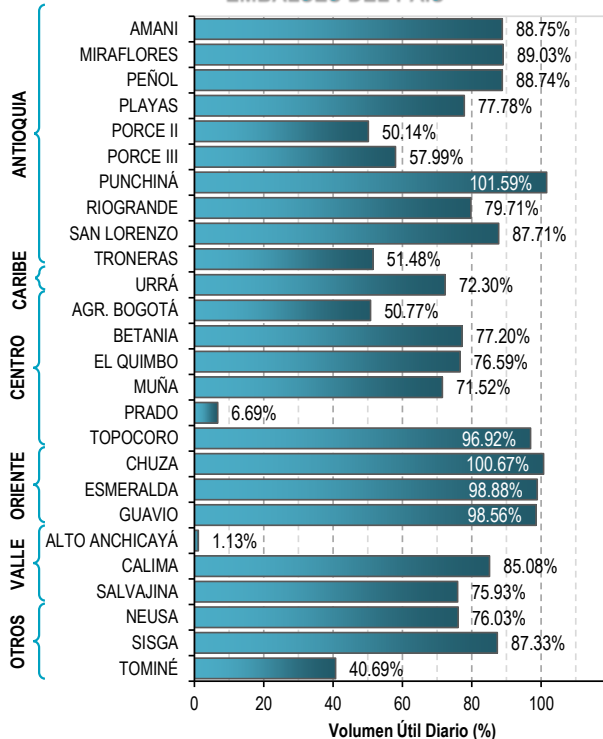
EL SERVICIO GEOLÓGICO COLOMBIANO reporta en nivel AMARILLO (III): CAMBIOS EN EL COMPORTAMIENTO DE LA ACTIVIDAD VOLCÁNICA. Lat: 0.81 Lon: -77.93 | Lat: 0.76 Lon: -77.95

ELEVACIÓN (pies)	DIRECCIÓN	VELOCIDAD	
		NUDOS	Km/h
10.000	SURESTE	0 - 5	0 - 9
18.000	ESTE	15 - 20	27 - 36
24.000	ESTE	20 - 25	36 - 45
30.000	ESTE	10 - 15	18 - 27

ESTADO DE LOS EMBALSES

A continuación se relaciona el volumen útil diario de los principales embalses del país (expresado en porcentaje), de acuerdo con la información reportada por XM S.A. E.S.P en la siguiente dirección electrónica: <http://ido.xm.com.co/ido/SitePages/hidrologia.aspx?q=reservas>

VOLÚMEN ÚTIL DIARIO EN LOS PRINCIPALES EMBALSES DEL PAÍS



Para estar informado diariamente de lo que pasa con el **pronóstico del tiempo y las alertas.**

Síguenos en Twitter
@IDEAMColombia



PRECIPITACIONES

A continuación se relacionan los municipios donde en las últimas 24 horas se registraron precipitaciones iguales o superiores a 20.0 mm.

Se aclara que las precipitaciones indicadas en los municipios, realmente corresponden a aquellos puntos en los cuales el IDEAM tiene estaciones de monitoreo, pero no necesariamente quiere decir que el dato corresponda a las lluvias que se presentaron directamente sobre el área urbana en donde se concentra la mayor población. En ocasiones la estación sobre la cual se destaca el mayor valor de precipitación, a pesar de pertenecer al municipio, puede quedar alejada del centro poblado principal.

DEPARTAMENTO	MUNICIPIO
ANTIOQUIA	Vegachí (30.6), Chigorodó (25.8), Yarumal (25.0), San Roque (24.0) y San Roque [El Nus] (20.0).
ARAUCA	Tame (38.0) y Arauca (24.0).
BOLÍVAR	San Pablo (47.6), San Jacinto del Cauca (45.0).
BOYACÁ	Campohermoso [Vista Hermosa] (74.1), Campohermoso (32.0), Campohermoso [Los Cedros] (31.8), Macanal (31) y Almeida (25.7).
CAQUETÁ	Belén de Los Andaquíes (23.0) y Florencia (22.0).
CASANARE	TAURAMENA (117.5) , Támara (70.8) y Trinidad (26.0).
CHOCÓ	Quibdó (60.5), Istmina (30.0) y Lloró (29.8).
PUTUMAYO	San Miguel (42.0) y San Francisco (25.2).
SANTANDER	Curití (21.0) y Cimitarra (20.2).

Para estar informado diariamente de lo que pasa con el **pronóstico del tiempo y las alertas.**

Síguenos en Twitter
@IDEAMColombia



TEMPERATURAS MÁXIMAS

A continuación se relacionan los municipios donde en las últimas 24 horas se registraron temperaturas iguales o superiores a 35.0 °C.

Se aclara que las temperaturas indicadas en los municipios, realmente corresponden a aquellos puntos en los cuales el IDEAM tiene estaciones de monitoreo, pero no necesariamente quiere decir que el dato corresponda a las temperaturas que se presentaron directamente sobre el casco urbano en donde se concentra la mayor población. En ocasiones la estación sobre la cual se destaca el mayor valor de temperatura, a pesar de pertenecer al municipio, puede quedar alejada del centro poblado principal.

DEPARTAMENTO	MUNICIPIO
ANTIOQUIA	Valparaíso (35.2).
BOLÍVAR	María La Baja [Arroyo Grande] (36.0), María La Baja [Nueva Florida] (35.5), Arjona (35.3), María La Baja [San Pablo] (35.2), Zambrano (35.2), El Carmen de Bolívar (35.0) y Pinillos (35.0).
CESAR	Valledupar (36.7), Bosconia (36.6) y Agustín Codazzi (35.4).
CÓRDOBA	Ayapel (35.6) y Montería (35.2).
CUNDINAMARCA	JERUSALÉN (38.4) y Puerto Salgar (35.0).
HUILA	Villavieja (36.4).
LA GUAJIRA	Manaure (38.0), Urumita (35.8) y Maicao (35.2).
MAGDALENA	Pivijay (36.0).
NORTE DE SANTANDER	Cúcuta (35.2) y Cúcuta [Carmen de Tonchala] (35.0).
SANTANDER	Capitanejo (37.8), Puerto Parra (37.2) y Barrancabermeja (35.0).
TOLIMA	Ambalema (37.4), Armero (37.2), Natagaima (37.0), Flandes (36.8), Saldaña (36.4), Espinal (35.8), Guamo (35.8) y Prado (35.4).

ALERTA POR DESCENSOS SIGNIFICATIVOS DE LAS TEMPERATURAS MÍNIMAS DEL AIRE

A continuación, se relacionan los municipios en donde se registraron temperaturas iguales o menores o iguales a 5 °C en las últimas 24 horas :

REGIÓN ANDINA

SITIOS PARA LOS CUALES SE GENERA LA ALERTA

En las últimas horas, se han presentado condiciones meteorológicas propicias para la ocurrencia de descensos significativos de la temperatura del aire, especialmente en municipios que históricamente han sido más vulnerables a la ocurrencia del fenómeno. Dichos municipios se relacionan a continuación:

BOYACÁ: Paipa (3.8) y Sogamoso (4.2).

CUNDINAMARCA: Facatativá (4.4) y Subachoque (5.0).

Se recomienda a los agricultores, ganaderos y floricultores de las zonas mencionadas, mantenerse atentos a la evolución de las condiciones meteorológicas, pues no se descarta la posibilidad de un descenso de la temperatura por debajo de los cero grados Celsius.



PRONÓSTICO METEOROLÓGICO

Sábado 18 y domingo 19 de agosto de 2018



REGIÓN	PRONÓSTICO
SABANA DE BOGOTÁ	<p>SÁBADO: La mañana capitalina, presentará cielo entre parcial a mayormente cubierto con lluvias ligeras sobre el oriente, sur y occidente. En el resto del área prevalecerá tiempo seco. En horas de la tarde, se prevé persistencia de cielo entre parcial a mayormente cubierto, son probables lluvias ligeras sobre el nororiente, oriente y sur de la ciudad. Durante la noche, se estima predominio de cielo mayormente cubierto con alta probabilidad de lluvias ligeras sobre el norte, oriente y sur de la capital.</p> <p>DOMINGO: Durante la jornada, prevalecerá el cielo entre parcial a mayormente cubierto con predominio de tiempo seco, sin embargo, no se descartan lloviznas sobre el sur y oriente de la ciudad. En la mañana, se estima condiciones de cielo parcialmente cubierto y probabilidad de lloviznas sobre centro-oriente y suroriente del área. En la tarde, se pronostica predominio de cielo parcialmente cubierto con predominio de tiempo seco, no se descarta lloviznas en el oriente y sur de la ciudad. La noche capitalina, presentará cielo mayormente cubierto con alta probabilidad de lluvias ligeras a moderadas sobre el sur, oriente y occidente de Bogotá.</p>
CARIBE	<p>SÁBADO: En la mañana se estima cielo entre parcial y mayormente cubierto con lluvias ligeras en sectores de Córdoba, sur de Sucre y norte de Cesar, de mayor intensidad en Bolívar, en el resto de la región predominio de tiempo seco. En horas de la tarde se advierte cielo mayormente cubierto con probabilidad de lluvias en sectores del sur de Córdoba, norte de Magdalena y en Cesar. No se descartan lloviznas ligeras en el sur de Bolívar. Continuará el cielo mayormente cubierto en la noche con aumento en la intensidad de las lluvias en Córdoba, amplios sectores de Sucre, centro y sur de Bolívar, sur y norte de Magdalena y Cesar, de menor intensidad en el sur de La Guajira y amplios sectores de Cesar.</p> <p>DOMINGO: A lo largo de la jornada se espera abundante nubosidad en la región con precipitaciones durante algunas horas de la madrugada, en la tarde y por la noche en Córdoba, Sucre y Bolívar. En zonas de los departamentos de Atlántico, Cesar, Magdalena y La Guajira son previstas lluvias por la tarde y noche en algunos casos con tormentas eléctricas.</p>
ARCHIPIÉLAGO DE SAN ANDRÉS, PROVIDENCIA Y SANTA CATALINA	<p>SÁBADO: Para la mañana se prevé tiempo seco con cielo parcialmente nublado en el área del archipiélago. En la tarde se estiman condiciones secas en el archipiélago con nubosidad variada. En la noche cielo parcialmente cubierto con posibilidad de lloviznas ocasionales.</p> <p>DOMINGO: En el archipiélago de San Andrés, Providencia y Santa Catalina se pronostica nubosidad variable con lluvias en horas de la madrugada y tarde.</p>
MAR CARIBE	<p>SÁBADO: En la mayor parte del Caribe nacional se pronostica tiempo seco, excepto en áreas ubicadas en el golfo de Urabá y enfrente del litoral de Córdoba, donde se prevén lluvia a diferentes horas, las más fuertes en la noche.</p> <p>DOMINGO: En gran parte de la zona marítima colombiana se prevén condiciones secas con nubosidad variable, salvo en sectores del golfo de Urabá y ubicados frente a la costa de Córdoba y en el área de San Andrés, Providencia y Santa Catalina donde se estiman precipitaciones en la madrugada, a mediados de la tarde y por la noche. No se descartan tormentas eléctricas.</p>

Planeando tu día?
Descarga YA y conoce...



Consúltalo a diario y únete a
la Cultura del Pronóstico del IDEAM

Disponible para  

PRONÓSTICO METEOROLÓGICO

Sábado 18 y domingo 19 de agosto de 2018



REGIÓN	PRONÓSTICO
<p>ANDINA</p>	<p>SÁBADO: En la mañana cielo entre parcial y mayormente nublado en la región, con lloviznas en áreas de Antioquia, Boyacá, en el oriente y sur de Cundinamarca, No se descartan algunas lloviznas esporádicas en el eje cafetero. En la tarde prevalecerán las nubes densas en la región con lluvias y posibilidad de descargas eléctricas en sectores de Antioquia, Norte de Santander, Santander, Caldas, oriente de Boyacá y en Risaralda. Lluvia menos intensas se estiman en el oriente y occidente de Boyacá y oriente y sur de Cundinamarca, sectores de Tolima. No se descartan lloviznas en Valle del Cauca, Nariño y Caldas. Para las horas de la noche, la nubosidad y las lluvias se concentrarán en Antioquia, los santanderes y sectores de Boyacá, oriente y noroccidente de Cundinamarca. No se descartan lluvias ligeras en Risaralda, oriente de Caldas, sur de Tolima y de Huila. Tiempo seco en el resto del área.</p> <p>DOMINGO: En el transcurso de la jornada se esperan condiciones nubosas con lluvias, durante la madrugada, tarde y noche en varios sectores de Antioquia, Norte de Santander, Santander, Caldas, Risaralda, Quindío, Cundinamarca y oriente de Boyacá, Valle del Cauca, Cauca y Nariño. Posibilidad de tormentas eléctricas.</p>
<p>INSULAR PACÍFICA</p>	<p>SÁBADO: En Malpelo y Gorgona se prevé cielo mayormente cubierto con lluvias en las primeras horas de la jornada y nuevamente en la noche.</p> <p>DOMINGO: En Malpelo cielo mayormente nublado a lo largo de la jornada con lluvias durante algunas horas de la madrugada y noche. En Gorgona se advierten precipitaciones al finalizar la tarde y por la noche.</p>
<p>PACÍFICA</p>	<p>SÁBADO: En la mañana nubosidad variable con lluvias en sectores de Chocó, occidente de Valle del Cauca y Cauca. Lloviznas al noroccidente de Nariño. Para la tarde se estima mayor cantidad de nubosidad en la región con precipitaciones y posibilidad de descargas eléctricas en áreas del norte de Chocó y de menor intensidad en diferentes sectores de Valle del Cauca y Cauca incluido el litoral. En horas de la noche continuarán la nubosidad en la región y aumentarán la intensidad de las lluvias en Chocó y sectores del litoral de Valle del Cauca y Cauca. Lloviznas son previstas al noroccidente de Nariño.</p> <p>DOMINGO: En la región se advierten condiciones nubosas con precipitaciones en amplios sectores de Chocó, noroeste de Valle del Cauca y Nariño.</p>
<p>OCÉANO PACÍFICO</p>	<p>SÁBADO: Se estiman condiciones nubosas con lluvias a lo largo de la jornada en zonas del centro y norte del Pacífico nacional, incluidas sus costas, especialmente en las primeras horas de la jornada y nuevamente en la noche. Alta probabilidad de descargas eléctricas.</p> <p>DOMINGO: En gran parte del centro y norte del Pacífico nacional se pronostican lluvias con posibles descargas eléctricas en la madrugada, al final de la tarde y por la noche, en el resto del área predominará el tiempo seco.</p>

Planeando tu día? Descarga YA y conoce...



Consúltalo a diario y únete a la Cultura del Pronóstico del IDEAM

Disponible para  



PRONÓSTICO METEOROLÓGICO



Sábado 18 y domingo 19 de agosto de 2018

REGIÓN	PRONÓSTICO
<p>ORINOQUÍA</p>	<p>SÁBADO: En la mañana se prevén condiciones nubosas con lluvias ligeras sectorizadas en Arauca, Casanare y Vichada, No se descartan lloviznas en el occidente y oriente de Meta. Nubosidad variada en la tarde con lluvias sectorizadas en Arauca, Casanare, amplios sectores de Vichada y de Meta. Persistirán la nubosidad variada con lluvias sectorizadas en el occidente de Arauca, Meta, Casanare y oriente de Vichada. Se estima probabilidad de lloviznas en el resto de la región.</p> <p>DOMINGO: En la mayor parte de la región se prevén lluvias durante la jornada, las de mayor consideración en sectores de Arauca, Casanare, oeste y este de Meta y Vichada. Posibilidad de tormentas eléctricas.</p>
<p>AMAZONÍA</p>	<p>SÁBADO: En horas de la mañana se estima cielo parcial a mayormente cubierto con tiempo seco en la mayor parte de la región, excepto en áreas puntuales de Guainía, norte y oriente de Guaviare y Vaupés, donde son posibles lluvias ligeras. Lluvias ligeras y dispersas en la tarde, son probables en zonas de Guainía, Guaviare, y centro y oriente de Caquetá. No se descartan lloviznas o lluvias ligeras en el norte de Vaupés, y occidente de Amazonas. En el piedemonte amazónico se estiman lluvias de mayor intensidad. En la noche disminución de nubosidad con lluvias ligeras sobre el occidente de Caquetá y Putumayo; igualmente al oriente de Guainía, Vaupés, y Amazonas. Tiempo seco con abundante nubosidad en el resto del área.</p> <p>DOMINGO: En la región se advierte cielo mayormente cubierto a lo largo de la jornada con precipitaciones especialmente en sectores de Amazonas, Vaupés, Guainía y oeste de Caquetá y Putumayo.</p>

Planeando tu día?
 Descarga YA y conoce...



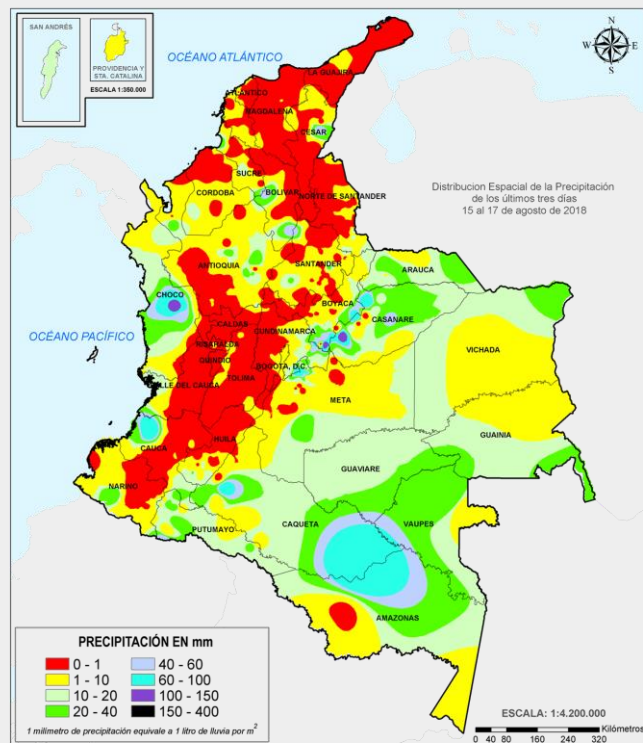
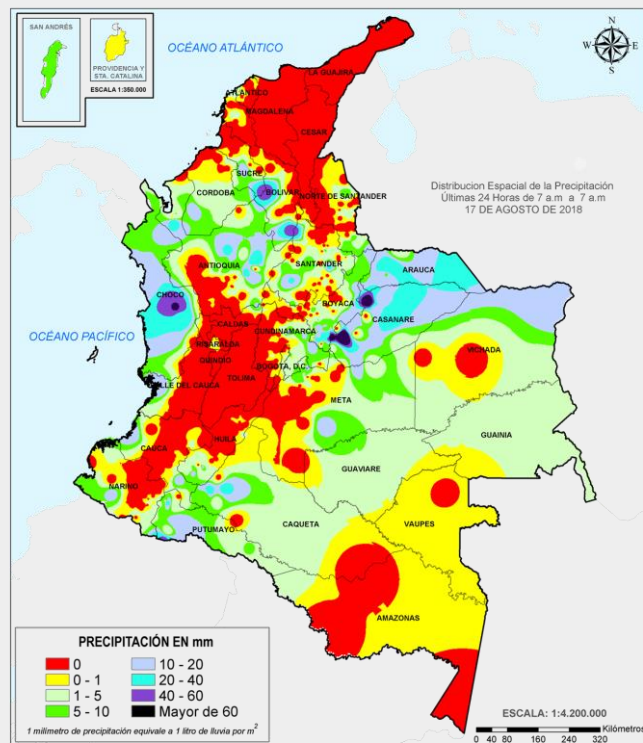
Consúltalo a diario y únete a
 la Cultura del Pronóstico del IDEAM

Disponible para  

MAPAS DE PRECIPITACIÓN

Precipitación diaria: desde las 07:00 a.m. del día viernes 17 de agosto hasta las 07:00 a.m. del día sábado 18 de agosto de 2018.

Precipitación últimos 3 días: desde las 07:00 a.m. del día miércoles 15 de agosto hasta las 07:00 a.m. del día sábado 18 de agosto de 2018.



ALERTAS VIGENTES E INFORMACIÓN ADICIONAL

Para mayor información sobre el pronóstico del estado del tiempo, informes técnicos diarios, comunicados especiales, mapas diarios de temperaturas máximas y mínimas e información diaria de precipitación se sugiere consultar los siguientes enlaces:

- [MAPA DIARIO DE TEMPERATURA MÁXIMA.](#)
- [MAPA DIARIO DE TEMPERATURA MÍNIMA.](#)
- [INFORMACIÓN DIARIA DE PRECIPITACIÓN Y TEMPERATURA DE LOS PRINCIPALES AEROPUERTOS DEL PAÍS.](#)
- [MOSAICO MAPAS DE PRECIPITACIÓN DIARIA EN MILÍMETROS.](#)

ALERTAS POR NIVELES DE LOS RÍOS

REGIÓN CARIBE	SITIOS PARA LOS CUALES SE GENERA LA ALERTA	ALERTA ROJA
<p>PROBABILIDAD DE CRECIENTES SÚBITAS EN LOS RÍOS QUE DESEMBOCAN EN EL GOLFO DE URABÁ. Se eleva la alerta dado que el nivel del río León a la altura del municipio de Chigorodó continúa en ascenso sostenido en las últimas horas, producto de las lluvias fuertes que se están presentando al noroccidente del departamento de Antioquia, por lo anterior el IDEAM hace un llamado de atención especial tanto a pobladores como a las autoridades locales para que mantengan atento seguimiento al comportamiento de los niveles en los ríos Chigorodó, Carepa, Vijagüal y Zungo (afuentes al río León), de igual forma para el río Mulato, San Juan y sus aportantes, entre otros que drenan directamente al Golfo de Urabá.</p>		
REGIÓN DE LA ORINOQUÍA	SITIOS PARA LOS CUALES SE GENERA LA ALERTA	ALERTA ROJA
<p>NIVELES ALTOS EN LA CUENCA DEL RÍO INÍRIDA. Se mantiene esta alerta, debido a la persistencia de niveles altos en el río Inírida a la altura de la estación Puerto Inírida, cuyos niveles superan la cota de desbordamiento. Se recomienda tanto a los comités locales y regionales del riesgo en Puerto Inírida y a la población ubicada en las márgenes de este río, estar atentos al comportamiento de los niveles del río Inírida en sectores de la cuenca alta-media, así como en los afluentes.</p> <p>NIVELES ALTOS EN EL RÍO ORINOCO. Se mantiene el nivel de esta alerta por cuanto los niveles se encuentran por encima de la cota de afectación a la altura del municipio de Puerto Carreño (Vichada). Se recomienda a las autoridades de Gestión del Riesgo y a la población ribereña estar atentos al comportamiento de los niveles del río, dado que actualmente se están presentando posibles afectaciones por desbordamiento en el municipio de Puerto Carreño (Vichada).</p> <p>NIVELES ALTOS EN LA CUENCA MEDIA Y BAJA DEL RÍO META. Continúa esta alerta por los niveles altos que se registran en el río Meta desde Puerto López hasta el municipio de Paz de Ariporo. El IDEAM recomienda a la población ribereña, autoridades locales y regionales de Gestión del Riesgo seguir muy atentos al comportamiento del nivel del río en este sector, ante posibles afectaciones por desbordamientos.</p>		

ALERTAS POR NIVELES DE LOS RÍOS

REGIÓN CARIBE	SITIOS PARA LOS CUALES SE GENERA LA ALERTA	ALERTA NARANJA
<p>PROBABILIDAD DE CRECIENTES LENTAS EN LA CUENCA BAJA DEL RÍO SINÚ. Se mantiene el nivel de esta alerta. Se ha observado disminución de lluvias y descenso en los niveles del río Sinú, sin embargo, se mantienen valores altos próximos a la cota de afectación en la cuenca baja. El IDEAM recomienda a la población ribereña continuar atentos al comportamiento de los niveles entre los municipios de Montería, Cereté y Loricá (La Doctrina y San Bernardo del viento).</p> <p>PROBABILIDAD DE CRECIENTES SÚBITAS EN LOS APORTANTES A LA CUENCA MEDIA Y BAJA DEL RÍO ATRATO (RÍOS DEL OCCIDENTE DEL CHOCÓ QUE DRENAN AL RÍO ATRATO) Se mantiene el nivel de alerta. A pesar de la disminución y ausencia de lluvias en la cuenca media y baja del río Atrato, así como el descenso en los niveles de los ríos Bebaramá, Bojayá, Napipí, Opogadó, Salaquí y otros directos al río Atrato en su cuenca baja, el IDEAM continúa recomendando a las autoridades de Gestión del Riego estar atentos al comportamiento de los niveles del río Atrato y sus afluentes en este sector, ya que las cuencas presentan saturación importante.</p> <p>NIVELES ALTOS EN LA PARTE BAJA DEL RÍO CAUCA Y EN LA REGIÓN DE LA MOJANA. Se mantiene esta alerta, ya que los niveles del río Cauca en sectores del trayecto comprendido entre Caucasia (Antioquia) hasta Guaranda (Sucre), se encuentran altos. Comportamiento similar se puede presentar en algunas zonas de los municipios de Achí y Pinillos (Bolívar). Se recomienda especial atención en los corregimientos de Margento (municipio de Caucasia, Antioquia) y Colorado (municipio de Nechí, Antioquia), lo mismo que en inmediaciones de La Región Mojana y la cuenca baja del río San Jorge. Igualmente, en zonas bajas y de planicie en Nechí (Antioquia), Ayapel (Córdoba), San Jacinto del Cauca y Achí (Bolívar), también en los municipios sucreños de San Benito Abad, Caimito, San Marcos, Majagual y Guaranda, dado que se pronostica persistan las lluvias durante los próximos días en la región.</p> <p>PROBABILIDAD DE CRECIENTES SÚBITAS EN EL RÍO ARIGUANÍ. Se mantiene la alerta del río Ariguani dado que los niveles se encuentran altos a la altura del municipio de Ariguani. EL IDEAM recomienda a los pobladores ribereños continuar atentos al incremento del caudal del río Ariguani y sus afluentes.</p>		

REGIÓN ANDINA	SITIOS PARA LOS CUALES SE GENERA LA ALERTA	ALERTA NARANJA
<p>PROBABILIDAD DE CRECIENTES SÚBITAS EN LA CUENCA ALTA DE LOS RÍOS NECHÍ Y TARAZÁ La alta presencia de nubosidad al norte del departamento de Antioquia, acompañada de fuerte actividad eléctrica según se observa en las imágenes satelitales, podrían generar lluvias fuertes que incrementarían significativamente los niveles del río Nechí y sus afluentes en la cuenca alta, y la cuenca del río Taraza y sus afluentes. Dada esta condición hidrológica el IDEAM recomienda a la población ribereña y a las autoridades de gestión del riesgo estar atentos al aumento de los caudales del río Nechí y sus afluentes en la cuenca Alta, y el Río Taraza.</p>		

ALERTAS POR NIVELES DE LOS RÍOS

REGIÓN PACÍFICA	SITIOS PARA LOS CUALES SE GENERA LA ALERTA	ALERTA NARANJA
<p>CRECIENTES SÚBITAS EN LOS RÍOS BAUDÓ Y DIRECTOS AL OCÉANO PACÍFICO Se mantiene el nivel de alerta del río Baudó y sus principales afluentes dado que se registraron lluvias fuertes que pudieran aumentar el nivel del río Baudó y otros directos al océano pacífico. El IDEAM recomienda a gestión de riesgo y a la población ribereña mantener atento seguimiento al comportamiento de los niveles de estos ríos.</p> <p>PROBABILIDAD DE CRECIENTE SÚBITA EN EL RÍO SIPÍ (AFLUENTE AL RÍO SAN JUAN – SUR DE CHOCÓ) Se eleva la alerta para la cuenca del río Sipí dado el aumento del nivel registrado en las últimas horas a la altura del municipio del mismo nombre. El IDEAM recomienda a la población en general mantenga atento seguimiento al comportamiento y fluctuaciones en los niveles de este río y sus principales afluentes.</p>		

REGIÓN DE LA ORINOQUÍA	SITIOS PARA LOS CUALES SE GENERA LA ALERTA	ALERTA NARANJA
<p>SE PREVÉN INCREMENTOS SÚBITOS EN APORTANTES A LA CUENCA ALTA Y MEDIA DEL RÍO META. Se mantiene esta alerta dado que se prevé continúen los incrementos en los niveles de los ríos Guayuriba, Guatiquía, Guacavía, Negro, Humadea, Guamal, Humea, Guavio, Garagoa, Upía, Lengupá y Manacacías entre otros de la cuenca alta, y ríos Cravo Sur, Yucao, Tea, Caño Cumaral, Melúa, Tocaría, Nunchía, Cusiana, Túa, Pauto, entre otros que drenan al río Meta en la cuenca media, dada la saturación de los suelos por las lluvias ocurridas en los últimos días en los piedemontes de Casanare y Meta. El IDEAM recomienda a la población ribereña, autoridades locales y regionales de Gestión del Riesgo seguir muy atentos ante incrementos en los niveles de estos ríos.</p> <p>NIVELES ALTOS EN EL RÍO GUAVIARE. Continúan altos los niveles del río Guaviare, con valores cercanos la cota de afectación en el municipio de Mapiripán. Se recomienda a los comités Locales y Regionales tomar las medidas necesarias ante posibles afectaciones por desbordamientos en sectores rurales y urbanos de estos municipios. Los posibles sectores más críticos en el departamento del Guaviare son zonas rurales y urbanas del municipio de El Retorno (por un brazo del río Guaviare) y Mapiripán.</p>		

ALERTAS POR NIVELES DE LOS RÍOS

REGIÓN CARIBE	SITIOS PARA LOS CUALES SE GENERA LA ALERTA	ALERTA AMARILLA
<p>PROBABILIDAD DE CRECIENTES SÚBITAS EN LOS RÍOS DE LA REGIÓN DEL CATATUMBO. Se mantiene el nivel de esta alerta, puesto que se han observado algunas lluvias de variada intensidad en las últimas horas sobre la región del Catatumbo. No se descartan incrementos en los niveles de los ríos Algodonal, Pamplonita, Zulía, Zulasquilla, Táchira, Sardinata, Tarra, Tibú, Presidente, Margua y Cobugón, ya que las cuencas pueden estar saturadas por precipitación y cualquier evento de lluvia fuerte puede generar crecientes súbitas. El IDEAM recomienda a la población en general y a las autoridades de Gestión del Riesgo mantener seguimiento en el comportamiento de los niveles de estos ríos.</p> <p>CRECIENTES SÚBITAS EN LA CUENCA DEL RÍO CESAR. Los niveles del río Cesar se han mantenido estables a la altura del municipio de Valledupar, se espera que esta condición hidrológica se refleje en los demás ríos y quebradas de la cuenca alta y media del río Cesar. EL IDEAM recomienda a los pobladores ribereños como los municipios de Agustín Codazzi y El Paso, entre otros continuar atentos al incremento del caudal de estos cauces.</p>		

REGIÓN ANDINA	SITIOS PARA LOS CUALES SE GENERA LA ALERTA	ALERTA AMARILLA
<p>PROBABILIDAD DE CRECIENTES SÚBITAS EN LOS RÍOS DE MONTAÑA Y DIFERENTES CORRIENTES DEL OCCIDENTE DE ANTIOQUIA (APORTANTES AL RÍO ATRATO). Se mantiene esta alerta dadas las lluvias que se han registrado en el sector occidental del departamento de Antioquia, en los últimos días. Las cuencas de los ríos Murri, Sucio y Murindó que drenan hacia el río Atrato, pueden estar saturadas, lo cual podría generar incrementos significativos de los caudales en los principales ríos afluentes al río Atrato. Por lo anterior, el IDEAM recomienda a la población ribereña y a las autoridades de gestión del riesgo mantenerse atentos al aumento del nivel de los ríos.</p> <p>PROBABILIDAD DE CRECIENTES SÚBITAS AL SUR DEL HUILA. Se genera la alerta para los ríos del sur del departamento del Huila en la cuenca alta del río Magdalena a la altura del municipio de San Agustín, especialmente por el aumento del nivel que se registró en las últimas horas en la estación hidrológica Cascada Simón Boli, ubicada en el municipio de San Agustín. El IDEAM recomienda a la población ribereña mantenerse atentas al aumento del nivel de los ríos afluentes al río Magdalena en la zona de influencia del municipio de San Agustín.</p> <p>PROBABILIDAD DE CRECIENTES SÚBITAS EN LA CUENCA DEL RÍO SUAREZ. En las últimas horas se registraron lluvias de variada intensidad en amplios sectores de la cuenca del río Suarez, por lo que se podrían incrementar los niveles de este cauce y sus principales afluentes. El IDEAM hace un llamado de atención especial tanto a pobladores como a autoridades locales y regionales de Gestión del Riesgo para que mantengan atento seguimiento al comportamiento de los niveles en este río y sus afluentes.</p>		

ALERTAS POR NIVELES DE LOS RÍOS

REGIÓN PACÍFICA	SITIOS PARA LOS CUALES SE GENERA LA ALERTA	ALERTA AMARILLA
<p>PROBABILIDAD DE CRECIENTES SÚBITAS EN LA CUENCA DEL RÍO SAN JUAN. Los niveles de los principales ríos de la cuenca del río San Juan a la altura de los municipios de Tadó, Sata Rita, Medio San Juan y litoral de San Juan, presentan moderadas fluctuaciones con tendencia al descenso, se espera que esta condición hidrológica se refleje en los demás cauces superficiales de la cuenca del río San Juan, sin embargo, se debe mantener atentos al comportamiento de los niveles de estos ríos dado a las lluvias en la zona que junto a la saturación de suelos de la cuenca podría incrementar súbitamente los caudales de los ríos Tamaná, Condoto, Cajón, Capoma, Bajo San Juan, Calima, entre otros. El IDEAM recomienda a la población ribereña continuar atentos al comportamiento de los niveles de estos ríos y tomar las medidas preventivas necesarias ante los impactos que dichos incrementos puedan ocasionar.</p> <p>PROBABILIDAD DE CRECIENTES SÚBITAS EN LA CUENCA ALTA DEL RÍO ATRATO. Se mantiene esta alerta dado el incremento súbito que se esta registrando en el nivel del río Atrato a la altura de Quibdó, igualmente, se pronostica se reactiven las lluvias en la cuenca alta del río Atrato, por lo que no se descarta nuevos incrementos de nivel también en los afluentes de la parte alta como los ríos Andágueda, Quito y Cabí, así como en el cauce principal del río Atrato a la altura del municipio de Quibdó.</p>		

REGIÓN DE LA ORINOQUÍA	SITIOS PARA LOS CUALES SE GENERA LA ALERTA	ALERTA AMARILLA
<p>NIVELES ALTOS EN EL RÍO ARIARI. Se mantiene esta alerta dado que se pronostica persistan las variaciones en los niveles del río Ariari, afluente a la cuenca alta del río Guaviare. Se recomienda a la población ribereña continuar atentos al comportamiento de los niveles de este río.</p> <p>PROBABILIDAD DE INCREMENTOS MODERADOS AFLUENTES AL RÍO ARAUCA Se mantiene esta alerta dados los incrementos moderados que se han presentado sobre sectores de la cuenca alta del río Arauca y en sus afluentes especialmente a la altura de la estación Paso de la Canoa localizada en el río Cobugón, a la altura del municipio de Cubará. de igual forma, existe la posibilidad que se puedan presentar incrementos súbitos en los niveles de los ríos Margua, Chitagá, Venagá, San Miguel, Banadía, Satoca, Bojabá, Cobaría y Royota. IDEAM recomienda a pobladores ribereños tanto del cauce principal como de los afluentes, se mantengan muy atentos al comportamiento de los niveles dado que se pronostica persistan las lluvias en la región.</p> <p>NIVELES ALTOS EN EL RÍO ARAUCA. Se mantiene esta alerta dado que continúan las fluctuaciones con valores altos en los niveles del río Arauca (municipio de Arauquita). El IDEAM recomienda monitoreo continuo en el nivel del cauce principal.</p>		

ALERTAS POR NIVELES DE LOS RÍOS

REGIÓN DE LA ORINOQUÍA	SITIOS PARA LOS CUALES SE GENERA LA ALERTA	ALERTA AMARILLA
<p>NIVELES ALTOS EN LA CUENCA DEL RÍO CASANARE. Se mantiene esta alerta debido a que el nivel del río Casanare presenta niveles altos a la altura del municipio de Cravo Norte. El IDEAM recomienda a las autoridades locales y regionales de Gestión del Riesgo estar muy atentos al comportamiento del nivel del río Casanare y sus afluentes, ante posibles afectaciones por desbordamientos e inundaciones.</p>		
REGIÓN DE LA AMAZONÍA	SITIOS PARA LOS CUALES SE GENERA LA ALERTA	ALERTA AMARILLA
<p>PROBABILIDAD DE INCREMENTOS MODERADOS EN AFLUENTES DE LA CUENCA BAJA DEL RÍO VAUPÉS. Se mantiene esta alerta ya que es posible que se incrementen los niveles en los afluentes del río Vaupés en la parte baja, debido a las precipitaciones que se han presentado sumado al hecho que los niveles de este río se encuentran altos. El IDEAM recomienda a Gestión del Riesgo y a la población ribereña, estar atenta al nivel del río Vaupés y afluentes, especialmente en la zona baja.</p>		
<p>PROBABILIDAD DE INCREMENTOS SÚBITOS EN LOS AFLUENTES DE LA CUENCA ALTA DEL RÍO CAQUETÁ (DEPARTAMENTO DE PUTUMAYO). Se mantiene esta alerta dadas las crecientes súbitas que se registraron en los ríos Sangoyaco, Mulato y Mocoa, entre otros que drenan al río Caquetá en la parte alta, presentando afectaciones en el corregimiento de Puerto Limón, producto de las fuertes lluvias que se registraron en el área de influencia del municipio de Mocoa. El IDEAM recomienda a las autoridades de Gestión del Riesgo Local y a la población en general permanezcan muy atentos al comportamiento de los niveles de estos ríos, dado que se pronostican lluvias durante los próximos días en sectores de las cuencas aportantes.</p>		
<p>PROBABILIDAD DE INCREMENTO SÚBITO EN EL NIVEL DE LOS RÍOS GUAYAS, ORTEGUAZA Y CAGUÁN (PIEDEMONTE CAQUETEÑO). Debido a las precipitaciones registradas en el piedemonte Caqueteño, especialmente sobre las cuencas de los ríos Caguán (parte alta), Guayas, Pescado, Hacha, Caraño, Orteguzza y sus correspondientes afluentes, se mantiene esta alerta ya que no se descartan crecientes súbitas en dichos ríos. Se recomienda a la población ribereña y a las autoridades locales estar atentos al comportamiento de los caudales de estos cauces.</p>		

ALERTAS POR AMENAZAS DE DESLIZAMIENTO

ALERTA ROJA:

Amenaza alta a muy alta por deslizamientos de tierra detonados por lluvias, localizados en los siguientes municipios:

ALERTA NARANJA:

Amenaza moderada por deslizamientos de tierra detonados por lluvias, localizados en los siguientes municipios:

REGIÓN ANDINA	SITIOS PARA LOS CUALES SE GENERA LA ALERTA	ALERTA ROJA
BOYACÁ: San Luis de Gaceno.		
REGIÓN ANDINA	SITIOS PARA LOS CUALES SE GENERA LA ALERTA	ALERTA NARANJA
ANTIOQUIA: Ituango, Briceño. BOYACÁ: Campohermoso, Chivor, Cubará, Páez, Pajarito y Santa María. CUNDINAMARCA: Guayabetal y Ubalá. NORTE DE SANTANDER: Chitagá y Toledo.		
REGIÓN PACÍFICA	SITIOS PARA LOS CUALES SE GENERA LA ALERTA	ALERTA NARANJA
CHOCÓ: Alto Baudó (Pie de Pato), Bagadó, Cértegui, Lloró, Quibdó, Rio Quito (Paimadó) y Tadó.		
REGIÓN DE LA ORINOQUÍA	SITIOS PARA LOS CUALES SE GENERA LA ALERTA	ALERTA NARANJA
CASANARE: Aguazul, Chámeza, Monterrey, Pore, Recetor, Sabanalarga, Támara y Tauramena. META: Acacías, Restrepo y Villavicencio.		
REGIÓN DE LA AMAZONÍA	SITIOS PARA LOS CUALES SE GENERA LA ALERTA	ALERTA NARANJA
PUTUMAYO: Mocoa		
REGIÓN CARIBE	SITIOS PARA LOS CUALES SE GENERA LA ALERTA	ALERTA AMARILLA
CESAR: Agustín Codazzi, Curumaní, El Copey, La Gloria, Pelaya y Valledupar. CÓRDOBA: Montelíbano, Puerto Libertador, San José de Ure. MAGDALENA: Ciénaga, Fundación y Santa Marta. LA GUAJIRA: Dibulla, El Molino, Fonseca, La Jagua del Pilar, San Juan del Cesar y Villanueva.		

ALERTAS POR AMENAZAS DE DESLIZAMIENTO

ALERTA ROJA:

Amenaza alta a muy alta por deslizamientos de tierra detonados por lluvias, localizados en los siguientes municipios:

ALERTA NARANJA:

Amenaza moderada por deslizamientos de tierra detonados por lluvias, localizados en los siguientes municipios:

REGIÓN ANDINA	SITIOS PARA LOS CUALES SE GENERA LA ALERTA	ALERTA AMARILLA
	<p>ANTIOQUIA: Abejorral, Abriaquí, Amagá, Amalfi, Andes, Angelópolis, Anorí, Argelia, Armenia, Belmira, Betulia, Buritica, Cáceres, Caicedo, Caldas, Campamento, Cañasgordas, Caracolí, Caramanta, Ciudad Bolívar, Concordia, Dabeiba, Ebéjico, Fredonia, Frontino, Giraldo, Heliconia, La Unión, Maceo, Medellín, Montebello, Nariño, Olaya, Puerto Berrío, Puerto Nare, Puerto Triunfo, Remedios, Salgar, San Carlos, San Jerónimo, San Luis, San Pedro de Los Milagros, Santa Bárbara, Santa Fe de Antioquia, Segovia, Sonsón, Sopetrán, Tarazá, Titiribí, Uramita, Urrao, Valdivia, Yalí, Yarumal, Yolombó y Zaragoza.</p> <p>BOYACÁ: Almeida, Aquitania, Betéitiva, Boavita, Buenavista, Chinavita, Chita, Coper, Corrales, Covarachía, El Espino, Gámeza, Garagoa, Guicán, La Victoria, Labranzagrande, Macanal, Maripí, Miraflores, Mongua, Moniquirá, Otanche, Pachavita, Panqueba, Pauna, Paya, Paz de Rio, Pesca, Pisba, Puerto Boyacá, Quípama, Rondón, Saboyá, San Eduardo, San José de Pare, San Mateo, San Pablo de Borbur, Santana, Soatá, Socha, Socotá, Sogamoso, Tasco, Tibaná, Tópaga, Turmequé, Úmbita y Ventaquemada.</p> <p>CUNDINAMARCA: Agua de Dios, Albán, Bogotá, D.C., Caparrapí, Cáqueza, Carmen de Carupa, Chipaque, Choachí, Chocontá, Cogua, Cucunubá, El Peñón, Fusagasugá, Gachalá, Gachetá, Gama, Granada, Guatavita, Guayabal de Siquima, Gutiérrez, Junín, La Calera, La Palma, La Peña, Lenguaque, Machetá, Manta, Medina, Nimaima, Nocaima, Paratebueno, Pasca, Quebradanegra, Quetame, Ricaurte, San Francisco, Sasaima, Sesquilé, Subachoque, Suesca, Sutatausa, Tabio, Tausa, Topaipí, Vergara, Villagómez, Villapinzón, Villeta, Yacopí, Zipaquirá.</p> <p>CALDAS: Aguadas, Chinchiná, Filadelfia, La Merced, Manizales, Manzanares, Marmato, Marulanda, Neira, Pácora, Pensilvania, Salamina, Samaná, Supia y Villamaría.</p> <p>HUILA: Altamira, Guadalupe, La Plata, Pitalito, Salado blanco, San Agustín, Suaza y Tarqui.</p> <p>NORTE DE SANTANDER: Arboledas, Cáchira, Cócota, Chinácota, Convención, Cucutilla, Durania, El Tarra, El Zulia, Gramalote, Hacarí, Labateca, Lourdes, Mutiscua, Ocaña, Pamplona, Salazar, San Calixto, San Cayetano, Sardinata, Silos, Teorama y Villa Caro.</p> <p>QUINDÍO: Calarcá, Córdoba y Salento.</p> <p>RISARALDA: Santa Rosa de Cabal.</p> <p>SANTANDER: Aguada, Albania, Barbosa, Bucaramanga, Carcasí, Cerrito, Charalá, Charta, Chipatá, Concepción, Confines, Contratación, Coromoro, El Guacamayo, El Playón, Florián, Floridablanca, Girón, Guaca, Guavatá, Güepsa, La Belleza, La Paz, Landázuri, Lebrija, Macaravita, Málaga, Matanza, Mogotes, Oiba, Onzaga, Piedecuesta, Puente Nacional, Rionegro, San Andrés, San Benito, San Miguel, San Vicente de Chucurí, Santa Helena Del Opón, Sucre, Suratá, Tona, Valle de San José y Vélez.</p> <p>TOLIMA: Anzoátegui, Cajamarca, Casabianca, Falan, Fresno, Herveo, Ibagué, Lérída, Líbano, Murillo, Ortega, Palocabildo, Roncesvalles, Rovira, San Antonio y Villahermosa.</p>	

REGIÓN DE LA AMAZONÍA	SITIOS PARA LOS CUALES SE GENERA LA ALERTA	ALERTA AMARILLA
	<p>CAQUETÁ: Belén de Los Andaquíes, Morelia y Puerto Rico.</p>	

ALERTAS POR AMENAZAS DE DESLIZAMIENTO

ALERTA ROJA:

Amenaza alta a muy alta por deslizamientos de tierra detonados por lluvias, localizados en los siguientes municipios:

ALERTA NARANJA:

Amenaza moderada por deslizamientos de tierra detonados por lluvias, localizados en los siguientes municipios:

REGIÓN PACÍFICA	SITIOS PARA LOS CUALES SE GENERA LA ALERTA	ALERTA AMARILLA
CAUCA: Buenos Aires, Caldone, Corinto, Inzá, Jambaló, La Sierra, La Vega, López, Miranda, Piendamó, Popayán, Santa Rosa, Santander de Quilichao, Silvia, Sotará (Paispamba), Suárez, Toribío y Totoró. CHOCÓ: Bahía Solano (Mutis), Bojayá (Bellavista), El Carmen, San José del Palmar y Sipí. NARIÑO: Cumbitara. VALLE DEL CAUCA: Buenaventura, Bugalagrande, Dagua, El Dovio, Florida, Sevilla y Versalles.		

REGIÓN DE LA ORINOQUÍA	SITIOS PARA LOS CUALES SE GENERA LA ALERTA	ALERTA AMARILLA
ARAUCA: Tame. CASANARE: Hato Corozal, La Salina, Nunchía, Paz de Ariporo y Yopal. META: Barranca de Upía, Cubarral, Cumaral, El Calvario, Guamal y San Juanito.		

SECTORES VIALES IDENTIFICADOS CON POTENCIALIDAD DE DESLIZAMIENTOS, EN LOS CUALES GENERAN ALERTAS

DEPARTAMENTO	SECTOR VIAL
ANTIOQUIA	Barbosa – Cisneros (Pescadito); Cisneros – Alto de Dolores; La Mansa – Primavera; Medellín – Santa Fe de Antioquia.
BOYACÁ	
NORTE DE SANTANDER	Santuario – Cruce Ruta 45 (Caño Alegre); La Lejía – Saravena.
CHOCÓ	Cértegui – Quibdó; Quibdó – La Mansa.
CALDAS	
TOLIMA	Manizales – Fresno.
CASANARE	El Crucero – Aguazul; Yopal – Paz de Ariporo; Guateque – El Secreto.
CUNDINAMARCA	Bogotá (El Portal) – Villavicencio; Unidad Funcional 1 – Ruta 5607; Sector Machetá – Guateque.
META	Bogotá (El Portal) – Villavicencio; Pipiral – Villavicencio.
RISARALDA	Ansermanuevo – La Virginia; Intersección El Pollo – Intersección El Mandarin.
TOLIMA	Cajamarca – Calarcá Sector los Pinos.
SANTANDER	Tunja – Bucaramanga.
PUTUMAYO	Mocóa – Villagarzón.
CAQUETÁ	Florencia – Suaza.

ALERTAS POR AMENAZAS DE INCENDIOS DE LA COBERTURA VEGETAL

ALERTA ROJA:

Amenaza Alta o muy alta de ocurrencia de incendios de la cobertura vegetal en zonas de bosques, cultivos y pastos, localizados en los siguientes municipios y sectores aledaños:

ALERTA NARANJA:

Amenaza moderada de ocurrencia de incendios de la cobertura vegetal en zonas de bosques, cultivos y pastos, localizados en los siguientes municipios y sectores aledaños:

REGIÓN ANDINA	SITIOS PARA LOS CUALES SE GENERA LA ALERTA	ALERTA ROJA
<p>BOYACÁ: Duitama, Muzo, Ráquira, Sáchica, Samacá, San Miguel de Sema y Tinjacá.</p> <p>CAUCA: Bolívar, El Tambo, Rosas y San Sebastián.</p> <p>CUNDINAMARCA: Anapoima, Anolaima, Apulo, Arbeláez, Beltrán, Bituima, Bojacá, Cabrera, Cachipay, Chaguaní, El Colegio, Funza, Fúquene, Guaduas, Guataquí, Jerusalén, La Mesa, Mosquera, Nilo, Pacho, Paime, Pandi, Pulí, Quipile, San Bernardo, San Cayetano, San Juan De Rioseco, Simijaca, Susa, Tocaima, Útica, Venecia, Vianí, Viotá y Zipacón.</p> <p>HUILA: Aipe, Baraya, Colombia, Gigante, Neiva, Paicol, Palermo, Tello y Villavieja.</p> <p>NARIÑO: Albán (San José), Arboleda (Berruecos), Belén, Buesaco, Chachaguí, El Tambo, Guachucal, Gualmatán, La Cruz, Linares, Los Andes (Sotomayor), Ospina, Pasto, Providencia, Pupiales, Samaniego, San Lorenzo, San Pedro De Cartago (Cartago), Santa Cruz (Guachavés), Sapuyes, Taminango y Túquerres.</p> <p>TOLIMA: Alpujarra, Ambalema, Armero (Guayabal), Ataco, Carmen De Apicalá, Chaparral, Coello, Coyaima, Cunday, Dolores, Espinal, Guamo, Icononzo, Melgar, Natagaima, Piedras, Planadas, Prado, Purificación, Rioblanco, Saldaña, Suárez, Venadillo y Villarrica.</p> <p>VALLE DEL CAUCA: Buga, Cali, Calima (El Darién), El Cerrito, Ginebra, Guacarí, Palmira, Vijes, Yotoco y Yumbo.</p>		

REGIÓN CARIBE	SITIOS PARA LOS CUALES SE GENERA LA ALERTA	ALERTA NARANJA
<p>CESAR: Pailitas.</p> <p>LA GUAJIRA: Uribia.</p>		

REGIÓN ANDINA	SITIOS PARA LOS CUALES SE GENERA LA ALERTA	ALERTA NARANJA
<p>BOYACÁ: La Uvita, Sativanorte, Susacón y Tuta.</p> <p>CAUCA: Páez (Belalcázar).</p> <p>CUNDINAMARCA: Guachetá, Madrid, Tena, Tenjo y Tibacuy.</p> <p>HUILA: Íquira, Teruel y Tesalia.</p> <p>NARIÑO: Colón (Génova), El Tablón, Iles, San Bernardo y Yacuanquer.</p> <p>NORTE DE SANTANDER: Ábrego, Cúcuta y Los Patios.</p> <p>TOLIMA: San Luis.</p> <p>VALLE DEL CAUCA: San Pedro y Tuluá.</p>		

Especial atención en los Parques Nacionales Naturales Las Hermosas, Los Farallones de Cali, Nevado del Huila y Sumapaz.

ALERTAS POR AMENAZAS DE INCENDIOS DE LA COBERTURA VEGETAL

ALERTA ROJA:

Amenaza Alta o muy alta de ocurrencia de incendios de la cobertura vegetal en zonas de bosques, cultivos y pastos, localizados en los siguientes municipios y sectores aledaños:

ALERTA NARANJA:

Amenaza moderada de ocurrencia de incendios de la cobertura vegetal en zonas de bosques, cultivos y pastos, localizados en los siguientes municipios y sectores aledaños:

REGIÓN DE LA ORINOQUÍA	SITIOS PARA LOS CUALES SE GENERA LA ALERTA	ALERTA NARANJA
META: La Macarena y Uribe.		

REGIÓN DE LA AMAZONÍA	SITIOS PARA LOS CUALES SE GENERA LA ALERTA	ALERTA NARANJA
CAQUETÁ: San Vicente del Caguán.		

ALERTAS METEOMARINA

MAR CARIBE

<p>ALERTA AMARILLA</p>	<p>POR TIEMPO LLUVIOSO. En sectores del suroccidente del Caribe nacional, especialmente en el golfo de Urabá y enfrente del litoral de Córdoba se pronostican lluvias, acompañadas en algunos casos de tormentas eléctricas y ráfagas de viento. Por lo anterior, se recomienda a pescadores y usuarios de pequeñas embarcaciones consultar con las Capitanías de puerto antes de zarpar.</p>
<p>ALERTA AMARILLA</p>	<p>POR PLEAMAR. Hasta el día 16 de julio el centro del Caribe colombiano estará influenciado por la marea astronómica. Por lo anterior, se sugiere a habitantes costeros estar atentos a la evolución del fenómeno.</p>

OCÉANO PACÍFICO

<p>ALERTA NARANJA</p>	<p>POR TIEMPO LLUVIOSO. Sobre amplios sectores del norte de la cueca, tanto en zona costeras como en altamar, se esperan precipitaciones de variada intensidad, acompañadas de actividad eléctrica y ráfagas de viento, situación prevista durante la jornada. Por lo anterior, se recomienda a pescadores y usuarios de embarcaciones de poco calado consultar con las Capitanías de puerto antes de zarpar.</p>
<p>ALERTA AMARILLA</p>	<p>POR PLEAMAR. Hasta el próximo 21 de julio, las costas del Pacífico nacional estarán influenciadas por una de las pleamares más significativas del mes, en particular la zona central. de acuerdo a lo anterior, se recomienda a los habitantes costeros estar atentos a la evolución del fenómeno.</p>

°C: grados Celsius

m: metros

mm: milímetros

msnm: metros sobre nivel del mar

Km/h: kilómetros por hora

HLC: hora local colombiana

GOES: Geostationary Operational Environmental Satellites (Satélite Geoestacionario Operacional Ambiental).

GOES-16 es el designado GOES-Este, localizado en 75° W sobre el ecuador geográfico.

PNN: Parque Nacional Natural

SFF: Santuario de Fauna y Flora



ALERTA ROJA. PARA TOMAR ACCIÓN Advierte al Sistema Nacional de Gestión del Riesgo de Desastres sobre el peligro de un fenómeno y sus efectos adversos sobre la población. Se emite una alerta sólo cuando la identificación de un evento extraordinario indique la amenaza inminente y cuando la gravedad del fenómeno requiera atención prioritaria de los comités departamentales y locales.



ALERTA NARANJA. PARA PREPARARSE Indica la amenaza de un fenómeno. No implica riesgo inmediato por lo que es catalogado como un mensaje para informarse y prepararse. El aviso implica vigilancia continua ya que las condiciones son propicias para el desarrollo de un suceso natural.



ALERTA AMARILLA. PARA INFORMARSE Se emite cuando las condiciones hidrometeorológicas son favorables para la ocurrencia de un fenómeno natural y pueden aumentar el riesgo según los pronósticos. Por sus características, este nivel está encaminado a informar.

CONDICIONES NORMALES Indica que no existe ninguna clase de alerta para la región o zona mencionada.

OMAR FRANCO | Director General

CHRISTIAN EUSCÁTEGUI | Jefe Oficina del Servicio de Pronósticos y Alertas

Profesionales de Turno:

Catherine TOBÓN, Leidy RODRÍGUEZ, Claudia CONTRERAS,
 Sonia BERMÚDEZ, Anita VEGA y Juan BARRIOS.

<http://www.ideam.gov.co>

Correos electrónicos: servicio@ideam.gov.co, alertas@ideam.gov.co

Calle 25D # 96B – 70, Piso 3. Bogotá, D.C., Colombia.

Teléfono: 3075625 Ext. 1334–1336.

Síguenos en:

