

INFORME TÉCNICO DIARIO N° 229

El IDEAM comunica al Sistema Nacional de Gestión del Riesgo (SNGR) y al Sistema Nacional Ambiental (SINA).

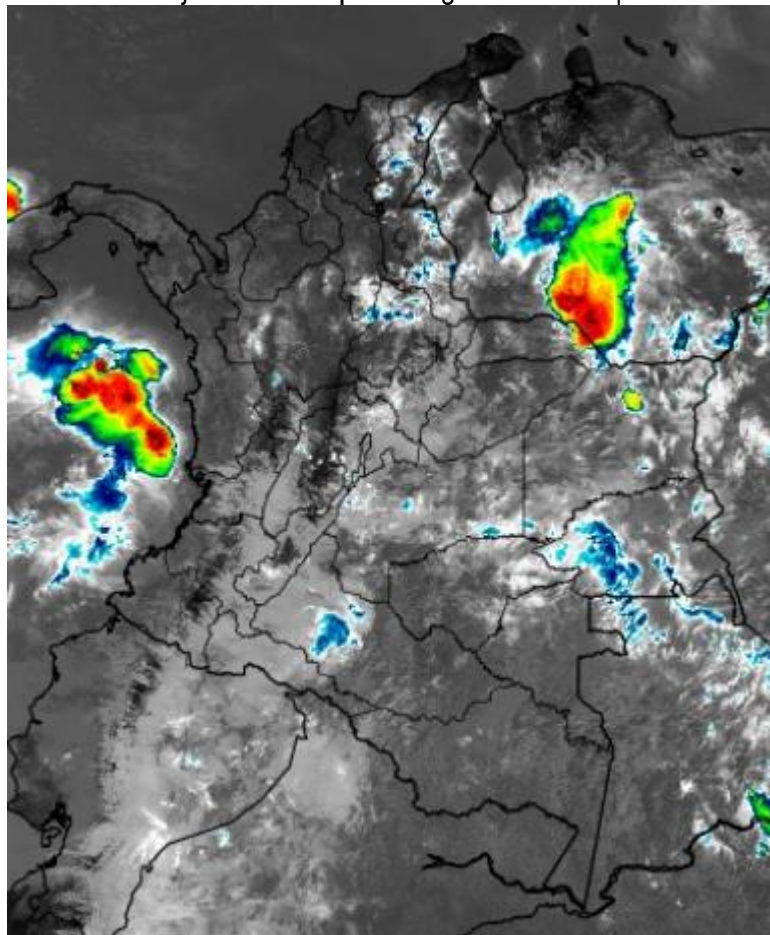
Bogotá D. C., viernes 17 de agosto de 2018.

Hora de actualización:
12:15 p. m.



IMAGEN SATELITAL

Canal Infrarrojo - GOES16 | 17 de agosto de 2018 | 11:30 a. m.



CONDICIONES HIDROMETEOROLÓGICAS ACTUALES

La actividad de precipitaciones en el territorio nacional está condicionada, en gran medida, al desplazamiento de sistemas tropicales (Ondas Tropicales) en el Caribe. Esta dinámica ha favorecido la evolución de precipitaciones significativas en el norte de las regiones Orinoquia y Andina, en las primeras horas del día de hoy. Han prevalecido cielos parcialmente nublados en amplios sectores del territorio nacional, y vientos moderados, propios de la época del año. No se vislumbra probabilidad de ocurrencia de eventos extremos en lluvia o viento para el país, para el día de hoy.

Consulte todos los días el pronóstico del tiempo y las alertas hidrometeorológicas vigentes del IDEAM, en un formato de calidad. Alrededor de las 7:30 a. m. está a disposición del público en www.ideam.gov.co.

Se puede ver también en dispositivos móviles **AQUÍ**





LO MÁS DESTACADO

LLUVIAS REGISTRADAS EN LAS ÚLTIMAS 24 HORAS

- Durante las últimas 24 horas se observó un ligero aumento en las precipitaciones asociado a la entrada y **salida** de ondas tropicales, las cuales se concentraron especialmente en las regiones Amazonia, piedemonte de la Orinoquía y Chocó. El mayor volumen de precipitación se reportó en el municipio de **San Luis De Gaceno con (120,3)**.

ALERTA ROJA

- Por niveles muy altos en varias corrientes principales de los siguientes departamentos: Meta, Guainía, Vichada.
- Por probabilidad alta de deslizamientos en el municipio Mocoa en el Putumayo.
- Por alta probabilidad de incendios en la cobertura vegetal en sectores de bosques, cultivos y pastos en el departamento de Guajira, Tolima, Huila, Boyacá, Cundinamarca, Nariño, Norte de Santander, Tolima, Valle del Cauca.

ALERTA NARANJA

- Por niveles altos en varias corrientes de los siguientes departamentos: Antioquia, Chocó, Córdoba, Sucre, Magdalena, Bolívar, Meta, Guaviare, Cundinamarca, Boyacá, Casanare.
- Por moderada probabilidad de deslizamientos de tierra detonados por lluvias, en sectores inestables o de alta pendiente localizados los departamentos de Antioquia, Cundinamarca, Boyacá, Norte de Santander, Chocó, Casanare y Meta.
- Por moderada posibilidad de ocurrencia de incendios de la cobertura vegetal en áreas localizadas en departamentos de la región Andina, en los departamentos de Boyacá, Cauca, Cundinamarca, Huila, Nariño, Norte de Santander, Tolima y Valle del Cauca.

ALERTA AMARILLA

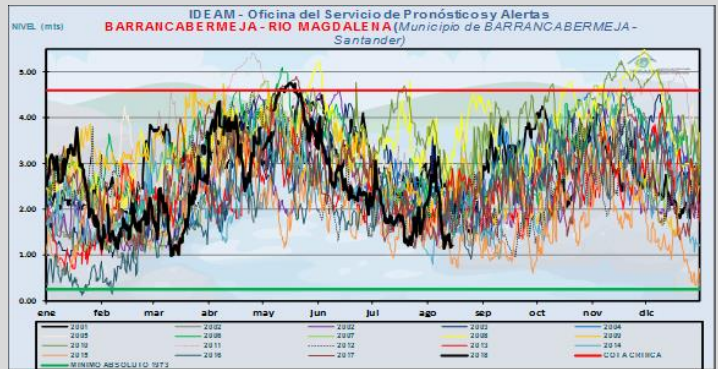
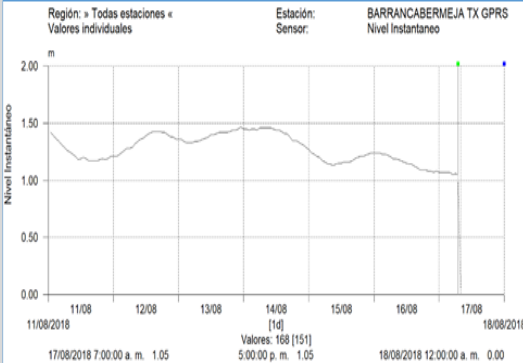
- Por niveles con moderada tendencia al ascenso en varias corrientes de los siguientes departamentos: Bolívar, Magdalena, Cesar, Antioquia, Risaralda, Norte de Santander, Boyacá, Meta, Arauca, Vaupés, Cauca, Putumayo y Caquetá.
- Por baja probabilidad de deslizamientos de tierra detonados por lluvias, en sectores inestables o de alta pendiente, localizados en las regiones Caribe, Andina, Amazonia, Pacífico y Orinoquía.
- Por pleamar en los litorales Caribe y Pacífico.



LO MÁS DESTACADO

PARA TENER EN CUENTA

- El comportamiento de las lluvias en el piedemonte amazónico, que favorecieron la ocurrencia de crecientes súbitas y deslizamientos de tierra con afectación principalmente en zonas de alta y mediana pendiente en los departamentos de Putumayo y Caquetá.
- El comportamiento hidrológico de los ríos Sinú y San Jorge indica que como respuesta a las lluvias registradas en sus cuencas altas, se registran incrementos importantes de sus niveles.
- Se resalta que en varios municipios ubicados en el altiplano Cundiboyacense se registraron temperaturas con valores menores o iguales a 5 °C.
- Descensos importantes de los niveles del río Magdalena en algunos sectores de su cuenca media, siendo más notoria ésta condición hidrológica en Barrancabermeja (Santander). Por ahora no se recomienda emitir ninguna alerta, sin embargo, es importante tener en cuenta que, de mantenerse ésta condición de descenso, se podrían presentar restricción en la navegación fluvial. Se recomienda especial atención en el trayecto entre Puerto Berrio (Antioquia) hasta Puerto Wilches (Santander). Los usuarios deben estar atentos a la información diaria emitida por las diferentes Capitanías de Puertos en las áreas de influencia.



Gráfica de variación histórica de los niveles (la línea oscura representa los niveles para el año 2018, actualizados a hoy 17 de agosto de 2018, a las 7:55 a. m.).

PRONÓSTICO CONDICIONES METEOROLÓGICAS ESPECIALES

ÁREA DEL VOLCÁN GALERAS

Se estima que durante gran parte de la jornada se presente tiempo seco, aunque al finalizar el día se incrementará la nubosidad.

EL SERVICIO GEOLÓGICO COLOMBIANO reporta en nivel AMARILLO (III): CAMBIOS EN EL COMPORTAMIENTO DE LA ACTIVIDAD VOLCÁNICA. Lat: 1.55 Lon: -77.37

ELEVACIÓN (pies)	DIRECCIÓN	VELOCIDAD	
		NUDOS	Km/h
10.000	SURESTE	15 - 20	27 - 36
18.000	NORESTE	20 - 25	36 - 45
24.000	ESTE	15 - 20	27 - 36
30.000	NORESTE	10 - 15	18 - 27

ÁREA DEL VOLCÁN NEVADO DEL HUILA

Se estima que durante gran parte de la jornada se presente tiempo seco, aunque al finalizar el día se incrementará la nubosidad.

EL SERVICIO GEOLÓGICO COLOMBIANO reporta en nivel AMARILLO (III): CAMBIOS EN EL COMPORTAMIENTO DE LA ACTIVIDAD VOLCÁNICA. Lat: 2.92 Lon: -76.05

ELEVACIÓN (pies)	DIRECCIÓN	VELOCIDAD	
		NUDOS	Km/h
10.000	SURESTE	5 - 10	9 - 18
18.000	NORESTE	20 - 25	36 - 45
24.000	ESTE	15 - 20	27 - 36
30.000	ESTE	15 - 20	27 - 36

ÁREA DEL VOLCÁN CERRO MACHÍN

A lo largo de la jornada se estima cielo entre parcial y mayormente cubierto con predominio de tiempo seco.

EL SERVICIO GEOLÓGICO COLOMBIANO reporta en nivel AMARILLO (III): CAMBIOS EN EL COMPORTAMIENTO DE LA ACTIVIDAD VOLCÁNICA. Lat: 4.80 Lon: -75.62

ELEVACIÓN (pies)	DIRECCIÓN	VELOCIDAD	
		NUDOS	Km/h
10.000	SURESTE	5 - 10	9 - 18
18.000	ESTE	20 - 25	36 - 45
24.000	ESTE	20 - 25	36 - 45
30.000	NORESTE	15 - 20	27 - 36

ÁREA DEL VOLCÁN NEVADO DEL RUIZ

A lo largo de la jornada se estima cielo entre parcial y mayormente cubierto con predominio de tiempo seco.

EL SERVICIO GEOLÓGICO COLOMBIANO reporta en nivel AMARILLO (III): CAMBIOS EN EL COMPORTAMIENTO DE LA ACTIVIDAD VOLCÁNICA. Lat: 4.89 Lon: -75.32

ELEVACIÓN (pies)	DIRECCIÓN	VELOCIDAD	
		NUDOS	Km/h
10.000	SURESTE	5 - 10	9 - 18
18.000	ESTE	20 - 25	36 - 45
24.000	ESTE	20 - 25	36 - 45
30.000	NORESTE	15 - 20	27 - 36

ÁREA DEL COMPLEJO VOLCÁNICO CHILES-CERRO NEGRO DE MAYASQUER

Durante las horas de la mañana y tarde se estima tiempo seco con cielo parcialmente cubierto. En la noche son previstas precipitaciones.

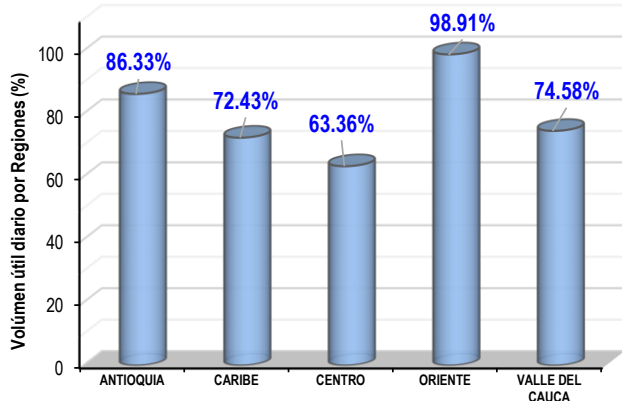
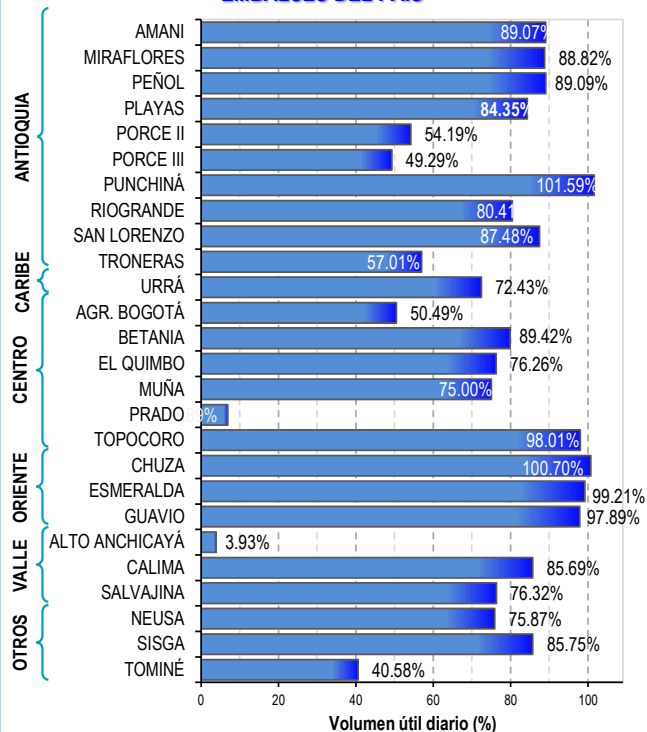
EL SERVICIO GEOLÓGICO COLOMBIANO reporta en nivel AMARILLO (III): CAMBIOS EN EL COMPORTAMIENTO DE LA ACTIVIDAD VOLCÁNICA. Lat: 0.81 Lon: 77.93 Lat: 0.76 Lon: -77.95

ELEVACIÓN (pies)	DIRECCIÓN	VELOCIDAD	
		NUDOS	Km/h
10.000	ESTE	0 - 5	0 - 9
18.000	ESTE	15 - 20	27 - 36
24.000	ESTE	20 - 25	36 - 45
30.000	ESTE	10 - 15	18 - 27

ESTADO DE LOS EMBALSES

A continuación se relaciona el volumen útil diario de los principales embalses del país (expresado en porcentaje), de acuerdo con la información reportada por XM S.A. E.S.P en la siguiente dirección electrónica: <http://ido.xm.com.co/ido/SitePages/hidrologia.aspx?q=reservas>

VOLUMEN ÚTIL DIARIO EN LOS PRINCIPALES EMBALSES DEL PAÍS



Para estar informado diariamente de lo que pasa con el **pronóstico del tiempo y las alertas.**

Síguenos en Twitter
@IDEAMColombia



PRECIPITACIONES

A continuación se relacionan los municipios donde en las últimas 24 horas se registraron precipitaciones iguales o superiores a 20.0 mm.

Se aclara que las precipitaciones indicadas en los municipios, realmente corresponden a aquellos puntos en los cuales el IDEAM tiene estaciones de monitoreo, pero no necesariamente quiere decir que el dato corresponda a las lluvias que se presentaron directamente sobre el área urbana en donde se concentra la mayor población. En ocasiones la estación sobre la cual se destaca el mayor valor de precipitación, a pesar de pertenecer al municipio, puede quedar alejada del centro poblado principal.

DEPARTAMENTO	MUNICIPIO
BOYACA	San Luis De Gaceno (120,3), Macanal (29), Almeida (23), Campohermoso (21,8), Somondoco (21), Chinavita (16,7), Sutatenza (15,4), Garagoa (13,4), Pajarito (12,3), Miraflores (12,1).
CAQUETA	Florencia (50), San José Del Fragua (12,6).
CASANARE	Yopal (69,7), Sabanalarga (21), Trinidad (15,5).
CAUCA	Timbiqui (12).
CHOCO	Quibdó (43,5), Lloró (11,1).
CUNDINAMARCA	Guayabetal (83), Ubala (52,5), Gachala (37,5), La Calera (14,8), Paratebueno (11).
GUAVIARE	San Jose del Guaviare (15).
META	Villavicencio (91), Vistahermosa (32), La Macarena (16), El Calvario (15), El Dorado (13), Fuente De Oro (10).
PUTUMAYO	Villagarzón (22,7), Mocoa (22), Puerto Leguizamo (17,6), Santiago (14), Mocoa (13,2), San Miguel (11,4).
SANTANDER	Suaita (10).
VAUPES	Mitú (33).
VICHADA	Cumaribo (20).

Para estar informado diariamente de lo que pasa con el pronóstico del tiempo y las alertas.

Síguenos en Twitter @IDEAMColombia



TEMPERATURAS MÁXIMAS

A continuación se relacionan los municipios donde en las últimas 24 horas se registraron temperaturas iguales o superiores a 36.0 °C.

Se aclara que las temperaturas indicadas en los municipios, realmente corresponden a aquellos puntos en los cuales el IDEAM tiene estaciones de monitoreo, pero no necesariamente quiere decir que el dato corresponda a las temperaturas que se presentaron directamente sobre el casco urbano en donde se concentra la mayor población. En ocasiones la estación sobre la cual se destaca el mayor valor de temperatura, a pesar de pertenecer al municipio, puede quedar alejada del centro poblado principal.

DEPARTAMENTO	MUNICIPIO
CESAR	Valledupar (37,4), Bosconia (36,8).
CUNDINAMARCA	Jerusalén (39,4), Puerto Salgar (37,8).
HUILA	Neiva (37,1).
LA GUAJIRA	Manaure (37,6), Riohacha (36,4), Urumita (36,2).
SANTANDER	Puerto Parra (36,8), Capitanejo (36).
TOLIMA	Natagaima (40,4) , Guamo (38,4), Armero (38,2), Espinal (37,6), Ambalema (37,4), Valle De San Juan (37,2), Flandes (36,8).
CESAR	Valledupar (37,4), Bosconia (36,8).
CUNDINAMARCA	Jerusalen (39,4), Puerto Salgar (37,8).

ALERTA POR DESCENSOS SIGNIFICATIVOS DE LAS TEMPERATURAS MÍNIMAS DEL AIRE

A continuación se relacionan los municipios donde en las últimas 24 horas se registraron temperaturas iguales o menores a 5 °C:

REGIÓN ANDINA
SITIOS PARA LOS CUALES SE GENERA LA ALERTA
<p>HELADAS O DESCENSOS SIGNIFICATIVOS DE LAS TEMPERATURAS MÍNIMAS DEL AIRE.</p> <p>En los últimos horas, se han presentado condiciones propicias para la presencia de heladas por descensos significativos de las temperaturas mínimas del aire en horas de la madrugada, especialmente sobre algunos municipios que históricamente han sido más vulnerables a la ocurrencia del fenómeno. Dichos municipios se relacionan a continuación:</p> <p>BOYACÁ: Duitama (3,0), Saboya (3,0), Cerinza (3,2), Piapa (4,0)</p> <p>CUNDINAMARCA: Bogotá (3,6), Tenjo (4,0), Chía (4,2), Madrid (5,0)</p>

Se recomienda a los agricultores, ganaderos y floricultores de las zonas mencionadas, mantenerse atentos a la evolución de las condiciones meteorológicas, pues no se descarta la posibilidad de un descenso de la temperatura por debajo de los cero grados Celsius.



PRONÓSTICO METEOROLÓGICO

Viernes 17 y sábado 18 de agosto de 2018





REGIÓN	PRONÓSTICO
SABANA DE BOGOTÁ	<p>VIERNES. Durante la tarde se pronostica nubosidad variada con tiempo seco; posibilidad de lloviznas sobre el oriente y sur de la capital y al norte de la Sabana. En horas de la noche, el cielo se prevé parcialmente nublado. Predominio de tiempo seco en la Sabana, aun cuando son probables lloviznas ligeras sobre centro-oriente y suroriente de la ciudad.</p> <p>SÁBADO. En horas de la tarde, se pronostica cielo con nubosidad variable y lloviznas en diferentes sectores de la ciudad. Para la noche, no se descartan lluvias ligeras al oriente y norte de la Sabana.</p>
CARIBE	<p>VIERNES. En la tarde el cielo estará parcialmente cubierto; se prevén lluvias en el sur de Córdoba, sur de Bolívar y en sectores de Cesar, Magdalena y Atlántico. El resto de la zona con tiempo seco. En la noche se pronostican lluvias en sectores de Córdoba, sur de Sucre, sur de Bolívar y lluvias leves al sur de Cesar. Tiempo seco para el resto de la región.</p> <p>SÁBADO. Aumento de la nubosidad en la región; probables lluvias de variada intensidad en sectores de Córdoba, Sucre, Bolívar, Atlántico y Cesar.</p>
ARCHIPIÉLAGO DE SAN ANDRÉS, PROVIDENCIA Y SANTA CATALINA	<p>VIERNES. En la tarde se estima parcialmente nublado en el área del archipiélago; probables lloviznas esporádicas. Se estima cielo parcialmente cubierto en la noche con tiempo seco</p> <p>SÁBADO. Se prevé cielo parcialmente cubierto; probabilidad de lloviznas esporádicas.</p>
MAR CARIBE	<p>VIERNES. Se estima predomine tiempo seco en el centro y oriente del área. En el occidente, lluvias en el golfo de Urabá en horas de la noche.</p> <p>SÁBADO. Se estima lluvias en el golfo de Urabá y mar adentro del occidente del área marítima durante el día.</p>
ANDINA	<p>VIERNES. Para la tarde se estima aumento de la nubosidad; lluvias ligeras en Santander, sur de Norte de Santander, occidente de Antioquia y oriente de Boyacá. Predominio de condiciones secas en el resto del área. En la noche se mantendrán las precipitaciones entre ligeras y moderadas en áreas del occidente de Antioquia, Santander y Norte de Santander y oriente de Cundinamarca y Boyacá. Lloviznas en Huila. Predominio de tiempo seco en el resto de la región.</p> <p>SÁBADO. El cielo estará parcialmente nublado; las lluvias se registrarán durante la tarde y noche especialmente al norte de la región, en los departamentos de Antioquia y los Santanderes; lluvias de menor intensidad en Boyacá, Cundinamarca y Caldas.</p>

Planeando tu día?
Descarga YA y conoce...



Consúltalo a diario y únete a la Cultura del Pronóstico del IDEAM

Disponible para  



PRONÓSTICO METEOROLÓGICO



Viernes 17 y sábado 18 de agosto de 2018

REGIÓN	PRONÓSTICO
INSULAR PACÍFICO	<p>VIERNES. En Malpelo se pronostican condiciones secas con cielo parcialmente nublado a lo largo de la jornada. Para la Gorgona se estiman lluvias en la noche</p> <p>SÁBADO. En Malpelo se estima cielo mayormente nublado con lluvias a mediados de la madrugada y en la mañana. En Gorgona se advierten precipitaciones en la madrugada y en la noche.</p>
PACÍFICO	<p>VIERNES. Para la tarde parcialmente nublado en la región con lluvias en el oriente de Chocó y litoral de Valle del Cauca, del Cauca y Iloiznas en el centro de Nariño. En horas de la noche se prevén precipitaciones entre ligeras y moderadas lluvias moderadas en el litoral de Cauca, del Valle del Cauca y del Chocó.</p> <p>SÁBADO. Se advierte mayor cantidad de nubosidad con lluvias moderadas a fuertes en sectores de Chocó, Valle del Cauca y Cauca en horas de la tarde y de la noche. En Nariño se estiman precipitaciones ligeras en la tarde.</p>
OCEANO PACÍFICO	<p>VIERNES. Se estima cielo mayormente cubierto; lluvias moderadas, con tormentas eléctricas ocasionales en amplios sectores de la zona marítima.</p> <p>SÁBADO. En gran parte del Pacífico nacional se pronostican lluvias en la madrugada, al final de la tarde y por la noche. No se descarta actividad eléctrica.</p>
ORINOQUIA	<p>VIERNES. Para la tarde cielo parcial a mayormente cubierto; son probables precipitaciones de moderada intensidad en sectores de Arauca, Casanare y Vichada. Se prevé cielo parcialmente nublado. Lluvias ocasionales en áreas de Casanare y Vichada.</p> <p>SÁBADO. En la mayor parte de la región se prevén condiciones parcial a mayormente nubosas durante la jornada con precipitaciones en sectores de Arauca, Casanare, oriente de Meta y sectores de Vichada. Posibilidad de tormentas eléctricas.</p>
AMAZONIA	<p>VIERNES. Para las horas de la tarde se prevé mayor cantidad de nubosidad en la región; precipitaciones en sectores de Guaviare, Vaupés y Amazonas y en el centro y oriente de Caquetá y oriente de Putumayo. Durante la noche el cielo estará parcialmente cubierto; son probables precipitaciones en zonas de Amazonas, Vaupés y Guainía. Lluvias ligeras en sectores del piedemonte amazónico y Guaviare.</p> <p>SÁBADO. En la región se advierte cielo mayormente cubierto; precipitaciones principalmente en sectores de Amazonas, Vaupés, Guainía y oeste de Caquetá. Esta condición se presentará principalmente en horas de la mañana y de la tarde.</p>

Planeando tu día?
Descarga YA y conoce...

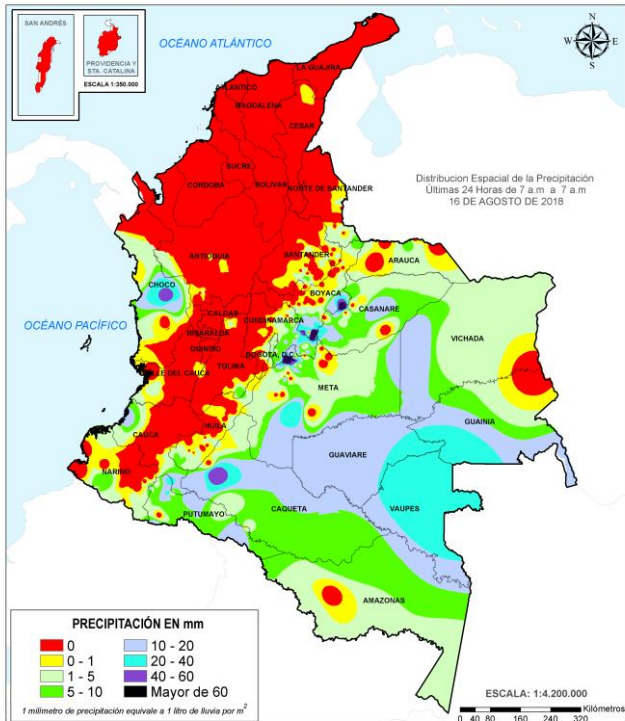


Consúltalo a diario y únete a la Cultura del Pronóstico del IDEAM

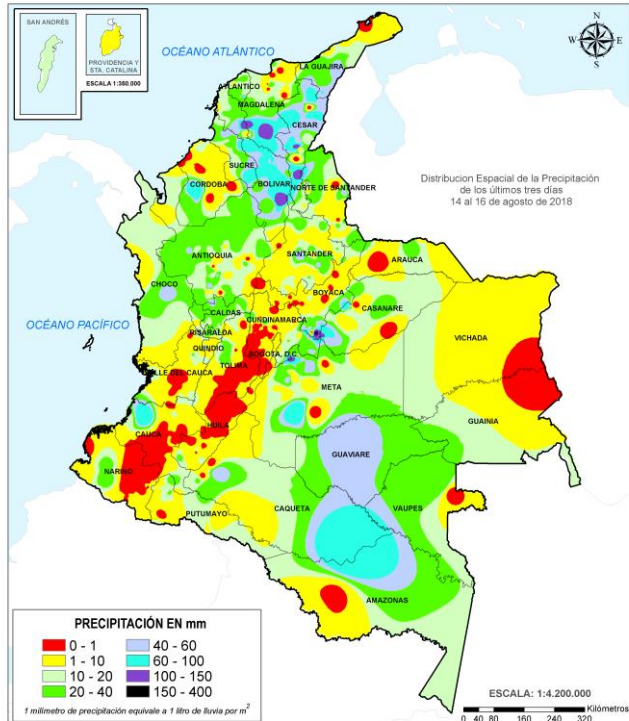
Disponible para  

MAPAS DE PRECIPITACIÓN

Precipitación diaria: registrada entre las 7:00 a. m. del jueves 16 agosto hasta las 7:00 a. m. del viernes 17 de agosto de 2018.



Precipitación últimos 3 días: registrada entre las 7:00 a. m. del miércoles 15 de agosto y las 7:00 a. m. del viernes 17 de agosto de 2018.



ALERTAS VIGENTES E INFORMACIÓN ADICIONAL

Para mayor información sobre el pronóstico del estado del tiempo, informes técnicos diarios, comunicados especiales, mapas diarios de temperaturas máximas y mínimas e información diaria de precipitación se sugiere consultar los siguientes enlaces:

- [INFORMACIÓN DIARIA DE PRECIPITACIÓN Y TEMPERATURA DE LOS PRINCIPALES AEROPUERTOS DEL PAÍS.](#)
- [MOSAICO MAPAS DE PRECIPITACIÓN DIARIA EN MILÍMETROS.](#)

ALERTAS POR NIVELES DE LOS RÍOS

REGIÓN ORINOQUIA	SITIOS PARA LOS CUALES SE GENERA LA ALERTA	ALERTA ROJA
<p>NIVELES ALTOS EN LA CUENCA DEL RÍO INÍRIDA. Se mantiene esta alerta, debido a la persistencia de niveles altos en el río Inírida a la altura de la estación Puerto Inírida, cuyos niveles superan la cota de desbordamiento. Se recomienda tanto a los comités locales y regionales del riesgo en Puerto Inírida y a la población ubicada en las márgenes de este río, estar atentos al comportamiento de los niveles del río Inírida en sectores de la cuenca alta-media, así como en los afluentes.</p> <p>NIVELES ALTOS EN EL RÍO ORINOCO. Se mantiene el nivel de esta alerta por cuanto los niveles se encuentran por encima de la cota de afectación a la altura del municipio de Puerto Carreño (Vichada). Se recomienda a las autoridades de Gestión del Riesgo y a la población ribereña estar atentos al comportamiento de los niveles del río, dado que actualmente se están presentado posibles afectaciones por desbordamiento en el municipio de Puerto Carreño (Vichada).</p> <p>NIVELES ALTOS EN LA CUENCA MEDIA-BAJA DEL RÍO META. Continúa esta alerta por los niveles altos que se registran en el río Meta desde Puerto López hasta el municipio de Paz de Ariporo. El IDEAM recomienda a la población ribereña, autoridades locales y regionales de Gestión del Riesgo seguir muy atentos al comportamiento del nivel del río en este sector, ante posibles afectaciones por desbordamientos.</p>		

REGIÓN ORINOQUIA	SITIOS PARA LOS CUALES SE GENERA LA ALERTA	ALERTA NARANJA
<p>SE PREVÉN INCREMENTOS SÚBITOS EN APORTANTES A LA CUENCA ALTA Y MEDIA DEL RÍO META. Se mantiene esta alerta dado que se prevé continúen los incrementos en los niveles de los ríos Guayuriba, Guatiquía, Guacavía, Negro, Humadea, Guamal, Humea, Guavio, Garagoa, Upía, Lengupá y Manacacias entre otros de la cuenca alta, y ríos Cravo Sur, Yucao, Tea, Caño Cumaral, Melúa, Tocaría, Nunchía, Cusiana, Túa, Pauto, entre otros que drenan al río Meta en la cuenca media, dada la saturación de los suelos por las lluvias ocurridas en los últimos días en los piedemontes de Casanare y Meta. El IDEAM recomienda a la población ribereña, autoridades locales y regionales de Gestión del Riesgo seguir muy atentos ante incrementos en los niveles de estos ríos.</p> <p>NIVELES ALTOS EN EL RÍO GUAVIARE. Continúan altos los niveles del río Guaviare, con valores cercanos la cota de afectación en el municipio de Mapiripán. Se recomienda a los comités Locales y Regionales tomar las medidas necesarias ante posibles afectaciones por desbordamientos en sectores rurales y urbanos de estos municipios. Los posibles sectores más críticos en el departamento del Guaviare son zonas rurales y urbanas del municipio de El Retorno (por un brazo del río Guaviare) y Mapiripán.</p>		

ALERTAS POR NIVELES DE LOS RÍOS

REGIÓN CARIBE

SITIOS PARA LOS CUALES SE GENERA LA ALERTA

ALERTA NARANJA

PROBABILIDAD DE CRECIENTES LENTAS EN LA CUENCA BAJA DEL RÍO SINÚ.

Se mantiene el nivel de esta alerta. Se ha observado disminución de lluvias y descenso en los niveles del río Sinú, sin embargo, se mantienen valores altos próximos a la cota de afectación en la cuenca baja. El IDEAM recomienda a la población ribereña continuar atentos al comportamiento de los niveles entre los municipios de Montería, Cereté y Loricá (La Doctrina y San Bernardo del viento).

PROBABILIDAD DE CRECIENTES SÚBITAS EN LOS APORTANTES A LA CUENCA MEDIA Y BAJA DEL RÍO ATRATO (RÍOS DEL OCCIDENTE DEL DEPARTAMENTO DEL CHOCÓ QUE DRENAN AL RÍO ATRATO)

Se mantiene el nivel de alerta. A pesar de la disminución y ausencia de lluvias en la cuenca media y baja del río Atrato, así como el descenso en los niveles de los ríos Bebaramá, Bojayá, Napipí, Opogadó, Salaquí y otros directos al río Atrato en su cuenca baja, el IDEAM continúa recomendando a las autoridades de Gestión del Riego estar atentos al comportamiento de los niveles del río Atrato y sus afluentes en este sector, ya que las cuencas presentan saturación importante.

CRECIENTES SÚBITAS EN LA CUENCA DEL RÍO CESAR.

Se mantiene el nivel de alerta ya que no descarta crecientes súbitas en la cuenca del río Cesar. Las lluvias de los últimos días generan saturación en esta cuenca. El IDEAM recomienda especial atención para el cauce principal del río Cesar y sus afluentes los ríos Guatapurí y Ariguaní, así como en la quebrada El Carmen, ante posibles afectaciones por desbordamientos e inundaciones en la zona.

NIVELES ALTOS EN LA PARTE BAJA DEL RÍO CAUCA Y EN LA REGIÓN DE LA MOJANA.

Se mantiene esta alerta, ya que los niveles del río Cauca en sectores del trayecto comprendido entre Caucaasia (Antioquia) hasta Guaranda (Sucre), se encuentran altos. Comportamiento similar se puede presentar en algunas zonas de los municipios de Achí y Pinillos (Bolívar). Se recomienda especial atención en los corregimientos de Margento (municipio de Caucaasia, Antioquia) y Colorado (municipio de Nechí, Antioquia), lo mismo que en inmediaciones de La Región Mojana y la cuenca baja del río San Jorge. Igualmente, en zonas bajas y de planicie en Nechí (Antioquia), Ayapel (Córdoba), San Jacinto del Cauca y Achí (Bolívar), también en los municipios sucreños de San Benito Abad, Caimito, San Marcos, Majagual y Guaranda, dado que se pronostica persistan las lluvias durante los próximos días en la región.

REGIÓN PACÍFICO

SITIOS PARA LOS CUALES SE GENERA LA ALERTA

ALERTA NARANJA

CRECIENTES SÚBITAS EN LOS RÍOS BAUDÓ Y DIRECTOS AL OCÉANO PACÍFICO

Se mantiene el nivel de alerta del río Baudó y sus principales afluentes dado que se registraron lluvias fuertes que pudieran aumentar el nivel del río Baudó y otros directos al océano pacífico. El IDEAM recomienda a gestión de riesgo y a la población ribereña mantener atento seguimiento al comportamiento de los niveles de estos ríos.

ALERTAS POR NIVELES DE LOS RÍOS

REGIÓN ANDINA	SITIOS PARA LOS CUALES SE GENERA LA ALERTA	ALERTA AMARILLA
<p>PROBABILIDAD DE CRECIENTES SÚBITAS EN LOS RÍOS DE MONTAÑA Y DIFERENTES CORRIENTES DEL OCCIDENTE DEL DEPARTAMENTO DE ANTIOQUIA (APORTANTES AL RÍO ATRATO).</p> <p>Se mantiene esta alerta dadas las lluvias que se han registrado en el sector occidental del departamento de Antioquia, en los últimos días. Las cuencas de los ríos Murrí, Sucio y Murindó que drenan hacia el río Atrato, pueden estar saturadas, lo cual podría generar incrementos significativos de los caudales en los principales ríos afluentes al río Atrato. Por lo anterior, el IDEAM recomienda a la población ribereña y a las autoridades de gestión del riesgo mantenerse atentos al aumento del nivel de los ríos.</p> <p>PROBABILIDAD DE CRECIENTES SÚBITAS EN LOS RÍOS DE LA REGIÓN DEL CATATUMBO.</p> <p>Se mantiene el nivel de esta alerta, puesto que se han observado algunas lluvias de variada intensidad en las últimas horas sobre la región del Catatumbo. No se descartan incrementos en los niveles de los ríos Algodonal, Pamplonita, Zulía, Zulasquilla, Táchira, Sardinata, Tarra, Tibú, Presidente, Margua y Cobugón, ya que las cuencas pueden estar saturadas por precipitación y cualquier evento de lluvia fuerte puede generar crecientes súbitas. El IDEAM recomienda a la población en general y a las autoridades de Gestión del Riesgo mantener seguimiento en el comportamiento de los niveles de estos ríos.</p>		

REGIÓN PACÍFICO	SITIOS PARA LOS CUALES SE GENERA LA ALERTA	ALERTA AMARILLA
<p>PROBABILIDAD DE CRECIENTES SÚBITAS EN LA CUENCA DEL RÍO SAN JUAN.</p> <p>Los niveles de los principales ríos de la cuenca del río San Juan a la altura de los municipios de Tadó, Sata Rita, Sipí, Medio San Juan y litoral de San Juan, presentan moderadas fluctuaciones con tendencia al descenso, se espera que esta condición hidrológica se refleje en los demás cauces superficiales de la cuenca del río San Juan, sin embargo, se debe mantener atentos al comportamiento de los niveles de estos ríos dado a las lluvias en la zona que junto a la saturación de suelos de la cuenca podría incrementar súbitamente los caudales de los ríos Tamaná, Sipí, Condoto, Cajón, Capoma, Bajo San Juan, Calima, entre otros. El IDEAM recomienda a la población ribereña continuar atentos al comportamiento de los niveles de estos ríos y tomar las medidas preventivas necesarias ante los impactos que dichos incrementos puedan ocasionar.</p> <p>PROBABILIDAD DE CRECIENTES SÚBITAS EN LA CUENCA ALTA DEL RÍO ATRATO.</p> <p>Se mantiene esta alerta dado el incremento súbito que se está registrando en el nivel del río Atrato a la altura de Quibdó, igualmente, se pronostica se reactiven las lluvias en la cuenca alta del río Atrato, por lo que no se descarta nuevos incrementos de nivel también en los afluentes de la parte alta como los ríos Andágueda, Quito y Cabí, así como en el cauce principal del río Atrato a la altura del municipio de Quibdó.</p>		

ALERTAS POR NIVELES DE LOS RÍOS

REGIÓN CARIBE

SITIOS PARA LOS CUALES SE GENERA LA ALERTA

**ALERTA
AMARILLA**

PROBABILIDAD DE CRECIENTES SÚBITAS EN LOS RÍOS, QUEBRADAS Y ARROYOS DE LOS DEPARTAMENTOS DE ATLÁNTICO, BOLÍVAR Y SUCRE.

Se mantiene el nivel de esta alerta, aún cuando las precipitaciones han disminuido. Sin embargo, se debe considerar las fuertes precipitaciones que se registraron en días pasados en la región Caribe y ante una posible reactivación de lluvias, se pueden presentar incrementos súbitos principalmente en los ríos, quebradas y arroyos de los departamentos de Sucre, Bolívar y Atlántico. Especial atención a los arroyos de Barranquilla. El IDEAM recomienda a los comités de Gestión del Riesgo tanto locales como regionales, así como a la comunidad en general asentada en las márgenes de estos ríos, estar atentos ante probables crecientes súbitas en los ríos, quebradas y arroyos de estos departamentos.

REGIÓN ORINOQUIA

SITIOS PARA LOS CUALES SE GENERA LA ALERTA

**ALERTA
AMARILLA**

NIVELES ALTOS EN EL RÍO ARIARI.

Se mantiene esta alerta dado que se pronostica persistan las variaciones en los niveles del río Ariari, afluente a la cuenca alta del río Guaviare. Se recomienda a la población ribereña continuar atentos al comportamiento de los niveles de este río.

PROBABILIDAD DE INCREMENTOS MODERADOS AFLUENTES AL RÍO ARAUCA

Se mantiene esta alerta dados los incrementos moderados que se han presentado sobre sectores de la cuenca alta del río Arauca y en sus afluentes especialmente a la altura de la estación Paso de la Canoa localizada en el río Cobugón, a la altura del municipio de Cubará. De igual forma, existe la posibilidad que se puedan presentar incrementos súbitos en los niveles de los ríos Margua, Chitagá, Venagá, San Miguel, Banadía, Satoca, Bojabá, Cobaría y Royota. IDEAM recomienda a pobladores ribereños tanto del cauce principal como de los afluentes, se mantengan muy atentos al comportamiento de los niveles dado que se pronostica persistan las lluvias en la región.

NIVELES ALTOS EN EL RÍO ARAUCA.

Se mantiene esta alerta dado que continúan las fluctuaciones con valores altos en los niveles del río Arauca (municipio de Arauquita). El IDEAM recomienda monitoreo continuo en el nivel del cauce principal.

NIVELES ALTOS EN LA CUENCA DEL RÍO CASANARE.

Se mantiene esta alerta debido a que el nivel del río Casanare presenta niveles altos a la altura del municipio de Cravo Norte. El IDEAM recomienda a las autoridades locales y regionales de Gestión del Riesgo estar muy atentos al comportamiento del nivel del río Casanare y sus afluentes, ante posibles afectaciones por desbordamientos e inundaciones.

ALERTAS POR NIVELES DE LOS RÍOS

REGIÓN AMAZONIA

SITIOS PARA LOS CUALES SE GENERA LA ALERTA

ALERTA AMARILLA

PROBABILIDAD DE INCREMENTOS MODERADOS EN LOS AFLUENTES DE LA CUENCA BAJA DEL RÍO VAUPÉS.

Se mantiene esta alerta ya que es posible que se incrementen los niveles en los afluentes del río Vaupés en la parte baja, debido a las precipitaciones que se han presentado sumado al hecho que los niveles de este río se encuentran altos. El IDEAM recomienda a Gestión del Riesgo y a la población ribereña, estar atenta al nivel del río Vaupés y afluentes, especialmente en la zona baja.

PROBABILIDAD DE INCREMENTOS SÚBITOS EN LOS AFLUENTES DE LA CUENCA ALTA DEL RÍO CAQUETÁ (DEPARTAMENTO DE PUTUMAYO).

Se mantiene esta alerta dadas las crecientes súbitas que se registraron en los ríos Sangoyaco, Mulato y Mocoa, entre otros que drenan al río Caquetá en la parte alta, presentando afectaciones en el corregimiento de Puerto Limón, producto de las fuertes lluvias que se registraron en el área de influencia del municipio de Mocoa. El IDEAM recomienda a las autoridades de Gestión del Riesgo Local y a la población en general permanezcan muy atentos al comportamiento de los niveles de estos ríos, dado que se pronostican lluvias durante los próximos días en sectores de las cuencas aportantes.

PROBABILIDAD DE INCREMENTO SÚBITO EN EL NIVEL DE LOS RÍOS GUAYAS, ORTEGUAZA Y CAGUÁN (PIEDEMONTE CAQUETEÑO).

Debido a las precipitaciones registradas en el piedemonte Caqueteño, especialmente sobre las cuencas de los ríos Caguán (parte alta), Guayas, Pescado, Hacha, Caraño, Ortegaza y sus correspondientes afluentes, se mantiene el nivel de esta alerta, ya que no se descartan crecientes súbitas en dichos ríos. Se recomienda a la población ribereña y a las autoridades locales estar atentos al comportamiento de los caudales de estos cauces.

ALERTAS POR AMENAZAS DE DESLIZAMIENTO

ALERTA ROJA:

Amenaza alta a muy alta por deslizamientos de tierra detonados por lluvias, localizados en los siguientes municipios:

ALERTA NARANJA:

Amenaza moderada por deslizamientos de tierra detonados por lluvias, localizados en los siguientes municipios:

REGIÓN AMAZONIA	SITIOS PARA LOS CUALES SE GENERA LA ALERTA	ALERTA ROJA
PUTUMAYO: Mocoa		
REGIÓN ANDINA	SITIOS PARA LOS CUALES SE GENERA LA ALERTA	ALERTA NARANJA
<p>ANTIOQUIA: Ituango, Valdivia. BOYACÁ: Cubará, Labranzagrande, San Luis de Gaceno, Santa María CUNDINAMARCA: Guayabetal, Paratebueno, Ubalá. NORTE DE SANTANDER: Chitagá y Toledo</p>		
REGIÓN PACIFICO	SITIOS PARA LOS CUALES SE GENERA LA ALERTA	ALERTA NARANJA
CHOCÓ: Bagadó, Lloró, Tadó		
REGIÓN ORINOQUÍA	SITIOS PARA LOS CUALES SE GENERA LA ALERTA	ALERTA NARANJA
<p>CASANARE: Monterrey, Sabanalarga. META: Acacías, Barranca de Upía, Restrepo, Villavicencio</p>		
REGIÓN CARIBE	SITIOS PARA LOS CUALES SE GENERA LA ALERTA	ALERTA AMARILLA
<p>BOLIVAR: Santa Rosa del Sur, Simití CESAR: Agustín Codazzi, Curumaní, El Copey, La Gloria, Pailitas, Pelaya, Valledupar CÓRDOBA: Montelíbano, Puerto Libertador, San Jose De Ure. MAGDALENA: Ciénaga, Fundación y Santa Marta. LA GUAJIRA: Dibulla, El Molino, Fonseca, La Jagua del Pilar, San Juan del Cesar, Villanueva</p>		

ALERTAS POR AMENAZAS DE DESLIZAMIENTO

ALERTA ROJA:

Amenaza alta a muy alta por deslizamientos de tierra detonados por lluvias, localizados en los siguientes municipios:

ALERTA NARANJA:

Amenaza moderada por deslizamientos de tierra detonados por lluvias, localizados en los siguientes municipios:

REGIÓN ANDINA	SITIOS PARA LOS CUALES SE GENERA LA ALERTA	ALERTA AMARILLA
	<p>ANTIOQUIA: Abejorral, Abriaquí, Amagá, Amalfi, Andes, Angelópolis, Anorí, Argelia, Armenia, Belmira, Betulia, Briceño, Buriticá, Cáceres, Caicedo, Caldas, Campamento, Cañasgordas, Caracolí, Caramanta, Ciudad Bolívar, Concordia, Dabeiba, Ebéjico, Fredonia, Frontino, Giraldo, Heliconia, Ituango, La Unión, Maceo, Medellín, Montebello, Nariño, Olaya, Puerto Berrío, Puerto Nare, Puerto Triunfo, Remedios, Salgar, San Carlos, San Jerónimo, San Luis, San Pedro de Los Milagros, Santa Bárbara, Santa Fe de Antioquia, Segovia, Sonsón, Sopetrán, Tarazá, Titiribí, Uramita, Urao, Valdivia, Yalí, Yarumal, Yolombó, Zaragoza</p> <p>BOYACÁ: Almeida, Aquitania, Betéitiva, Buenavista, Campohermoso, Chinavita, Chita, Chivor, Coper, Corrales, Covarachía, El Espino, Gámeza, Garagoa, Guicán, La Victoria, Macanal, Maripí, Miraflores, Mongua, Monquirá, Otanche, Pachavita, Páez, Pajarito, Panqueba, Pauna, Paya, Paz de Rio, Pesca, Pisba, Puerto Boyacá, Quípama, Rondón, Saboyá, San Eduardo, San José de Pare, San Mateo, San Pablo de Borbur, Santana, Soatá, Socha, Socotá, Sogamoso, Tasco, Tibaná, Tópaga, Turmequé, Úmbita, Ventaquemada</p> <p>CUNDINAMARCA: Bogotá, D.C., Albán, Bituima, Caparrapí, Cáqueza, Carmen de Carupa, Chipaque, Choachí, Chocontá, Cogua, Cucunubá, El Peñón, Fusagasugá, Gachalá, Gachetá, Gama, Granada, Guatavita, Guayabal de Siquima, Gutiérrez, Junín, La Calera, La Palma, La Peña, Lenguazaque, Mchetá, Manta, Medina, Nimaima, Nocaima, Quebradanegra, Quetame, San Francisco, Sasaima, Sesquilé, Subachoque, Suesca, Sutatausa, Tabio, Tausa, Topaipí, Vergara, Vianí, Villagómez, Villapinzón, Villeta, Viotá, Yacopí, Zipaquirá</p> <p>CALDAS: Aguadas, Chinchiná, Filadelfia, La Merced, Manzales, Manzanares, Marmato, Marulanda, Neira, Pácora, Pensilvania, Salamina, Samaná, Supia, Villamaria</p> <p>HUILA: Altamira, Guadalupe, La Plata, Pitalito, Saladoblanco, San Agustín, Suaza, Tarqui</p> <p>NORTE DE SANTANDER: Ábrego, Arboledas, Cáchira, Cócota, Chinácota, Convención, Cucutilla, Durania, El Carmen, El Tarra, El Zulia, Gramalote, Hacarí, Labateca, Lourdes, Mutiscua, Ocaña, Pamplona, Salazar, San Calixto, Sardinata, Silos, Teorama, Villa Caro</p> <p>QUINDÍO: Calarcá, Córdoba, Salento,</p> <p>RISARALDA: Santa Rosa de Cabal,</p> <p>SANTANDER: Aguada, Albania, Barbosa, Bucaramanga, Carcasí, Cerrito, Charalá, Charta, Chipatá, Concepción, Confines, Contratación, Coromoro, El Guacamayo, El Playón, Florián, Floridablanca, Girón, Guaca, Guavatá, Güepesa, La Belleza, La Paz, Landázuri, Lebrija, Macaravita, Málaga, Matanza, Mogotes, Oiba, Onzaga, Piedecuesta, Puente Nacional, Rionegro, San Andrés, San Benito, San Miguel, San Vicente de Chucurí, Santa Helena del Opón, Sucre, Suratá, Tona, Valle de San José, Vélez,</p> <p>TOLIMA: Anzoátegui, Cajamarca, Casabianca, Falan, Fresno, Herveo, Ibagué, Lérica, Líbano, Murillo, Palocabildo, Prado, Roncesvalles, Rovira, San Antonio, Villahermosa,</p>	

ALERTAS POR AMENAZAS DE DESLIZAMIENTO

ALERTA ROJA:

Amenaza alta a muy alta por deslizamientos de tierra detonados por lluvias, localizados en los siguientes municipios:

ALERTA NARANJA:

Amenaza moderada por deslizamientos de tierra detonados por lluvias, localizados en los siguientes municipios:

REGIÓN PACÍFICO	SITIOS PARA LOS CUALES SE GENERA LA ALERTA	ALERTA AMARILLA
	<p>CAUCA: Buenos Aires, Caldone, Corinto, El Tambo, Inzá, Jambaló, La Vega, López, Miranda, Piendamó, Popayán, Santa Rosa, Santander de Quilichao, Silvia, Sotaró (Paispamba), Suárez, Toribío, Totoró</p> <p>CHOCÓ: Bahía Solano (Mutis), Bojayá (Bellavista), Cértegui, Condoto, Rio Iró (Santa Rita), Rio Quito (Paimadó), San José del Palmar, Sipí,</p> <p>NARIÑO: Cumbitara, Samaniego</p> <p>VALLE DEL CAUCA: Buenaventura, Bugalagrande, Dagua, El Dovio, Florida, Sevilla, Versalles,</p>	
REGIÓN ORINOQUIA	SITIOS PARA LOS CUALES SE GENERA LA ALERTA	ALERTA AMARILLA
	<p>ARAUCA: Tame.</p> <p>CASANARE: Aguazul, Chámeza, Hato Corozal, La Salina, Nunchía, Paz de Ariporo, Pore, Recetor, Támara, Tauramena, Yopal</p> <p>META: Cubarral, Cumaral, El Calvario, Guamal, San Juanito</p>	
REGIÓN AMAZONIA	SITIOS PARA LOS CUALES SE GENERA LA ALERTA	ALERTA AMARILLA
	<p>CAQUETÁ: Belén de Los Andaquíes, Morelia y Puerto Rico.</p>	

ALERTAS POR AMENAZAS DE DESLIZAMIENTO

ALERTA ROJA:

Amenaza alta a muy alta por deslizamientos de tierra detonados por lluvias, localizados en los siguientes municipios:

ALERTA NARANJA:

Amenaza moderada por deslizamientos de tierra detonados por lluvias, localizados en los siguientes municipios:

SECTORES VIALES IDENTIFICADOS CON POTENCIALIDAD DE DESLIZAMIENTOS DE TIERRA, EN LOS CUALES GENERAN ALERTAS

DEPARTAMENTO	SECTOR VIAL
ANTIOQUIA	Barbosa – Cisneros (Pescadito) Cisneros - Alto de Dolores La Mansa - Primavera Medellín – Santa Fe de Antioquia.
BOYACÁ- NORTE DE SANTANDER	Santuario - Cruce Ruta 45 (Caño Alegre) La Lejía - Saravena
CHOCO	Certeguí - Quibdó Quibdó - La Mansa
CALDAS - TOLIMIA	Manizales -Fresno
CASANARE	El Crucero - Aguazul Yopal - Paz de Ariporo Guateque - El Secreto
CUNDINAMARCA	Bogotá (El Portal) – Villavicencio PR 35+600 Unidad Funcional 1 - sector Machetá - Guateque Ruta 5607 (Sector Machetá – Guateque)
META	Bogotá (El Portal) - Villavicencio Pipiral - Villavicencio
RISARALDA	Ansermanuevo - La Virginia Intersección El Pollo - Intersección El Mandarino (3)
TOLIMA	Cajamarca – Calarca Sector los Pinos
SANTANDER	Tunja - Bucaramanga
PUTUMAYO	Mocoa – Villagarzón
CAQUETA	Florencia - Suaza

ALERTAS POR AMENAZAS DE INCENDIOS DE LA COBERTURA VEGETAL

REGIÓN CARIBE	SITIOS PARA LOS CUALES SE GENERA LA ALERTA	ALERTA ROJA
LA GUAJIRA: Uribia.		

REGIÓN ANDINA	SITIOS PARA LOS CUALES SE GENERA LA ALERTA	ALERTA ROJA
<p>BOYACÁ: La Uvita, Paipa, Ráquira, San Miguel de Sema, Santa Rosa de Viterbo, Susacón y Tinjacá.</p> <p>CUNDINAMARCA: Agua de Dios, Anapoima, Anolaima, Apulo, Arbeláez, Beltrán, Bojacá, Cabrera, Cachipay, Chaguaní, El Colegio, Funza, Fúquene, Guaduas, Guataquí, Jerusalén, La Mesa, Madrid, Mosquera, Nariño, Nilo, Pacho, Paime, Pandí, Pulí, Quipile, San Bernardo, San Cayetano, San Juan de Rioseco, Simijaca, Susa, Tena, Tocaima, Útica, Venecia y Zipacón.</p> <p>HUILA: Aipe, Baraya, Colombia, Gigante, Neiva, Palermo, Tello y Villavieja.</p> <p>NARIÑO: Arboleda (Berruecos), Belén, Buesaco, Chachaguí, El Tambo, La Cruz, La Florida, La Llanada, La Unión, Linares, Los Andes (Sotomayor), Ospina, Samaniego, San Bernardo, San Lorenzo, San Pedro de Cartago (Cartago), Santa Cruz (Guachavés), Sapuyes, Taminango, Tumaco y Túquerres.</p> <p>NORTE DE SANTANDER: Cúcuta.</p> <p>TOLIMA: Alpujarra, Ambalema, Armero (Guayabal), Ataco, Carmen de Apicalá, Chaparral, Coyaima, Cunday, Dolores, Guamo, Icononzo, Melgar, Natagaima, Piedras, Planadas, Prado, Purificación, Rioblanco, Saldaña, San Luis, Suárez, Venadillo y Villarrica.</p> <p>VALLE DEL CAUCA: Buga, Cali, Calima (El Darién), El Cerrito, Ginebra, Guacarí, La Cumbre, Palmira, Restrepo, Vijes y Yotoco.</p>		

REGIÓN ANDINA	SITIOS PARA LOS CUALES SE GENERA LA ALERTA	ALERTA NARANJA
<p>BOYACÁ: Muzo, Sáchica, Samacá y Sotaquirá.</p> <p>CAUCA: Bolívar, La Sierra y Rosas.</p> <p>CUNDINAMARCA: El Rosal, Facatativá, San Antonio de Tequendama, Sibaté, Sylvania, Soacha, Supatá, Tenjo y Tibacuy.</p> <p>HUILA: Paicol.</p> <p>NARIÑO: Guachucal.</p> <p>NORTE DE SANTANDER: San Cayetano.</p> <p>TOLIMA: Ortega.</p> <p>VALLE DEL CAUCA: San Pedro y Tuluá.</p>		

Especial atención en los Parques Nacionales Naturales Las Hermosas, Los Farallones de Cali, Nevado del Huila y Sumapaz.

ALERTAS POR AMENAZAS
DE INCENDIOS
DE LA COBERTURA VEGETAL



ALERTAS METEOMARINA

MAR CARIBE

**ALERTA
AMARILLA**

POR PLEAMAR

El archipiélago de San Andrés y Providencia, se verá afectado por la marea astronómica hasta el próximo 24 de agosto. Por tal motivo, se sugiere a las habitantes costeros estar atentos a la evolución del fenómeno.

OCEANO PACÍFICO

**ALERTA
AMARILLA**

POR PLEAMAR

Hasta el próximo 18 de agosto, la cuenca centro y sur del océano Pacífico, estará influenciada por una de las pleamares más significativas del mes. Por lo anterior, se sugiere a los habitantes estar atentos a la evolución del fenómeno.

°C: grados Celsius

m: metros

mm: milímetros

msnm: metros sobre nivel del mar

Km/h: kilómetros por hora

HLC: hora local colombiana

GOES: Geostationary Operational Environmental Satellites (Satélite Geoestacionario Operacional Ambiental).

GOES-16 es el designado GOES-Este, localizado en 75° W sobre el ecuador geográfico.

PNN: Parque Nacional Natural

SFF: Santuario de Fauna y Flora



ALERTA ROJA. PARA TOMAR ACCIÓN Advierte al Sistema Nacional de Gestión del Riesgo de Desastres sobre el peligro de un fenómeno y sus efectos adversos sobre la población. Se emite una alerta sólo cuando la identificación de un evento extraordinario indique la amenaza inminente y cuando la gravedad del fenómeno requiera atención prioritaria de los comités departamentales y locales.



ALERTA NARANJA. PARA PREPARARSE Indica la amenaza de un fenómeno. No implica riesgo inmediato por lo que es catalogado como un mensaje para informarse y prepararse. El aviso implica vigilancia continua ya que las condiciones son propicias para el desarrollo de un suceso natural.



ALERTA AMARILLA. PARA INFORMARSE Se emite cuando las condiciones hidrometeorológicas son favorables para la ocurrencia de un fenómeno natural y pueden aumentar el riesgo según los pronósticos. Por sus características, este nivel está encaminado a informar.

CONDICIONES NORMALES Indica que no existe ninguna clase de alerta para la región o zona mencionada.

Omar Vargas | Director General
 Christian Euscátegui | Jefe Oficina del Servicio de Pronósticos y Alertas

Profesionales de Turno:
 Alfonso López, Jennifer Dorado, Carlos Merchán, Juan Sebastián Barrios, Viviana Chivatá, Yuli Velandia y Alberto Pardo.
<http://www.ideam.gov.co>

Correos electrónicos: servicio@ideam.gov.co, alertas@ideam.gov.co
 Calle 25D # 96B – 70, Piso 3. Bogotá, D.C., Colombia.
 Teléfono: 3075625 Ext. 1334–1336.

Síguenos en:

