

# INFORME TÉCNICO DIARIO Nº 212

El IDEAM comunica al Sistema Nacional de Gestión del Riesgo (SNGR) y al Sistema Nacional Ambiental (SINA).

Bogotá D. C., martes 31 de julio de 2018.

Hora de actualización:  
12:15 p. m.



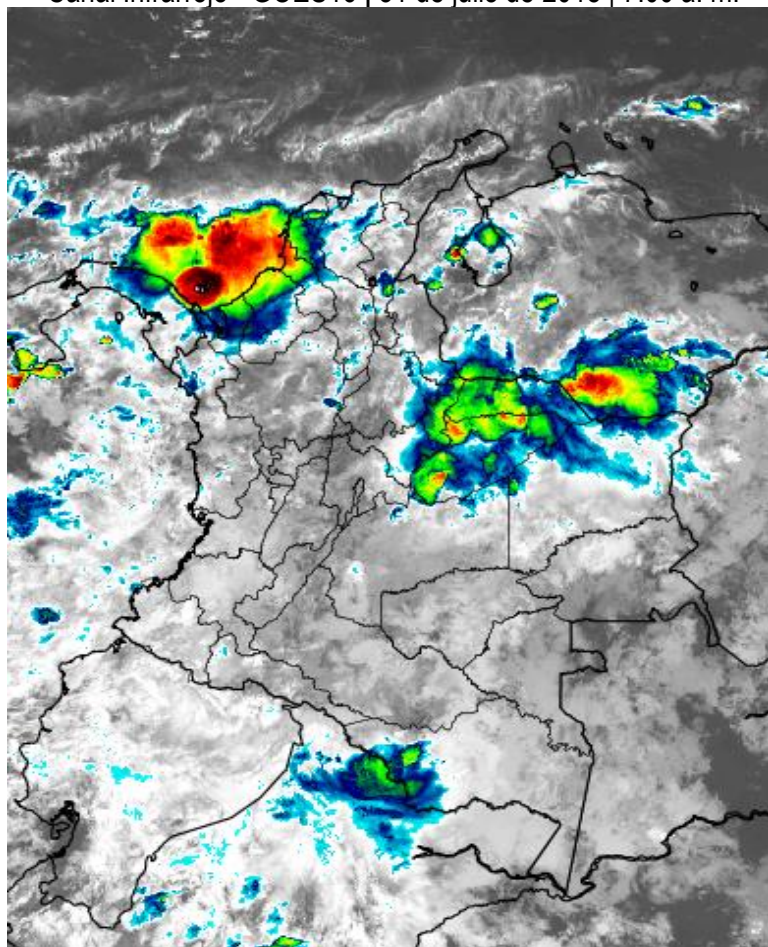
## CONDICIONES HIDROMETEOROLÓGICAS ACTUALES

El tránsito de una onda tropical ha favorecido en las últimas horas el incremento de la nubosidad en el país, particularmente en sectores de las regiones Caribe y Orinoquia donde se han reportado lluvias desde temprano, acompañadas en algunos casos de tormentas eléctricas.

El pronóstico del estado del tiempo para el día de hoy nos indica a nivel nacional una jornada nubosa, con alta posibilidad de precipitaciones y descargas eléctricas. El IDEAM recomienda tomar las medidas preventivas en zonas de alta pendiente ante la posibilidad de crecientes súbitas o deslizamientos de tierra.

## IMAGEN SATELITAL

Canal Infrarrojo - GOES16 | 31 de julio de 2018 | 7:00 a. m.



Consulte todos los días el pronóstico del tiempo y las alertas hidrometeorológicas vigentes del IDEAM, en un formato de calidad. Alrededor de las 7:30 a. m. está a disposición del público en [www.ideam.gov.co](http://www.ideam.gov.co).

Se puede ver también en dispositivos móviles **AQUÍ**





# LO MÁS DESTACADO

## LLUVIAS REGISTRADAS EN LAS ÚLTIMAS 24 HORAS

- Durante las últimas 24 horas se presentó un incremento moderado de las precipitaciones, las cuales se concentraron principalmente en las regiones Pacífica, Orinoquia y Andina. El mayor volumen en el municipio de **López de Micay (Cauca)**, con **94.0 mm**.

## ALERTA ROJA

- Por probabilidad alta de niveles altos en varias corrientes de los siguientes departamentos: Guainía, Guaviare, Meta, Antioquia y Santander.
- Por alta probabilidad de deslizamientos detonados por lluvias en sectores inestables localizados en las regiones Orinoquia y Pacífica.

## ALERTA NARANJA

- Por probabilidad moderada de crecientes súbitas o incrementos de niveles en corrientes de los siguientes departamentos: Chocó, Santander, Arauca, Casanare y Córdoba,
- Por moderada probabilidad de deslizamientos de tierra detonados por lluvias, en sectores inestables o de alta pendiente localizados en las regiones Andina, Pacífica, Orinoquia y Amazonia.
- Por moderada posibilidad de ocurrencia de incendios de la cobertura vegetal en zonas de bosques, cultivos y pastos, localizados en municipios de la región Caribe..
- Por tiempo lluvioso en el mar Caribe.

## ALERTA AMARILLA

- Por Probabilidad baja de crecientes súbitas o incrementos de niveles en corrientes de los siguientes departamentos: Cauca, Córdoba, Antioquia, Santander, Chocó, Cundinamarca, Boyacá y Cesar.
- Por probabilidad baja de deslizamientos de tierra detonados por lluvias, en sectores inestables o de alta pendiente, localizados en las regiones Caribe, Andina, Amazonia, Pacífico y Orinoquia.
- Por viento y oleaje el mar Caribe, y por tiempo lluvioso en el Océano Pacífico.

## PARA TENER EN CUENTA

- Los niveles reportados para el río Guaviare (especialmente aguas arriba del municipio de San José del Guaviare), presentan registros superiores a los promedios históricos para la época julio - agosto.

# PRONÓSTICO CONDICIONES METEOROLÓGICAS ESPECIALES

## ÁREA DEL VOLCÁN GALERAS

En el transcurso de la jornada, predominarán las condiciones mayormente cubiertas con lloviznas intermitentes

El SERVICIO GEOLÓGICO COLOMBIANO reporta en nivel AMARILLO (III): CAMBIOS EN EL COMPORTAMIENTO DE LA ACTIVIDAD VOLCÁNICA. Lat: 155 Lon: -77.37

ELEVACIÓN (pies)	DIRECCIÓN	VELOCIDAD	
		NUDOS	Km/h
10,000	SURESTE	5 - 10	9 - 18
18,000	ESTE	15 - 20	27 - 36
24,000	ESTE	20 - 25	36 - 45
30,000	NORESTE	20 - 25	36 - 45

## ÁREA DEL VOLCÁN NEVADO DEL HUILA

En el transcurso de la jornada, predominarán las condiciones mayormente cubiertas con lloviznas intermitentes

El SERVICIO GEOLÓGICO COLOMBIANO reporta en nivel AMARILLO (III): CAMBIOS EN EL COMPORTAMIENTO DE LA ACTIVIDAD VOLCÁNICA. Lat: 2.92 Lon: -76.05

ELEVACIÓN (pies)	DIRECCIÓN	VELOCIDAD	
		NUDOS	Km/h
10,000	SURESTE	0 - 5	0 - 9
18,000	ESTE	15 - 20	27 - 36
24,000	ESTE	20 - 25	36 - 45
30,000	NORESTE	20 - 25	36 - 45

## ÁREA DEL VOLCÁN CERRO MACHÍN

En el transcurso de la jornada, predominarán las condiciones mayormente cubiertas con lloviznas intermitentes

El SERVICIO GEOLÓGICO COLOMBIANO reporta en nivel AMARILLO (III): CAMBIOS EN EL COMPORTAMIENTO DE LA ACTIVIDAD VOLCÁNICA. Lat: 4.80 Lon: -75.62

ELEVACIÓN (pies)	DIRECCIÓN	VELOCIDAD	
		NUDOS	Km/h
10,000	SURESTE	0 - 5	9 - 18
18,000	ESTE	15 - 20	27 - 36
24,000	ESTE	15 - 20	27 - 36
30,000	NORESTE	15 - 20	27 - 36

## ÁREA DEL VOLCÁN NEVADO DEL RUIZ

En el transcurso de la jornada, predominarán las condiciones mayormente cubiertas con lloviznas intermitentes

El SERVICIO GEOLÓGICO COLOMBIANO reporta en nivel AMARILLO (III): CAMBIOS EN EL COMPORTAMIENTO DE LA ACTIVIDAD VOLCÁNICA. Lat: 4.89 Lon: -75.32

ELEVACIÓN (pies)	DIRECCIÓN	VELOCIDAD	
		NUDOS	Km/h
10,000	SURESTE	0 - 5	0 - 9
18,000	ESTE	10 - 15	18 - 27
24,000	ESTE	15 - 20	27 - 36
30,000	NORESTE	15 - 20	27 - 36

## ÁREA DEL COMPLEJO VOLCÁNICO CHILES-CERRO NEGRO DE MAYASQUER

En el transcurso de la jornada, predominarán las condiciones mayormente cubiertas con lloviznas intermitentes

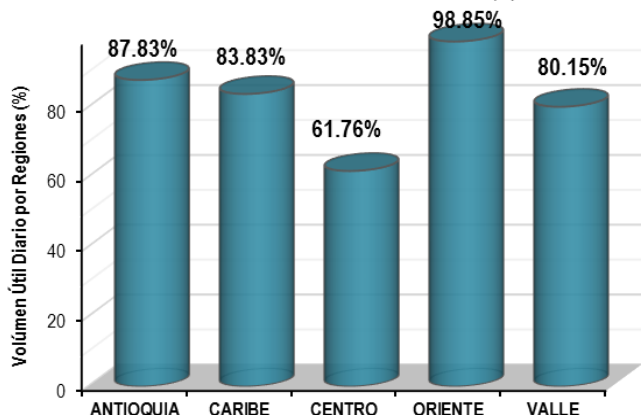
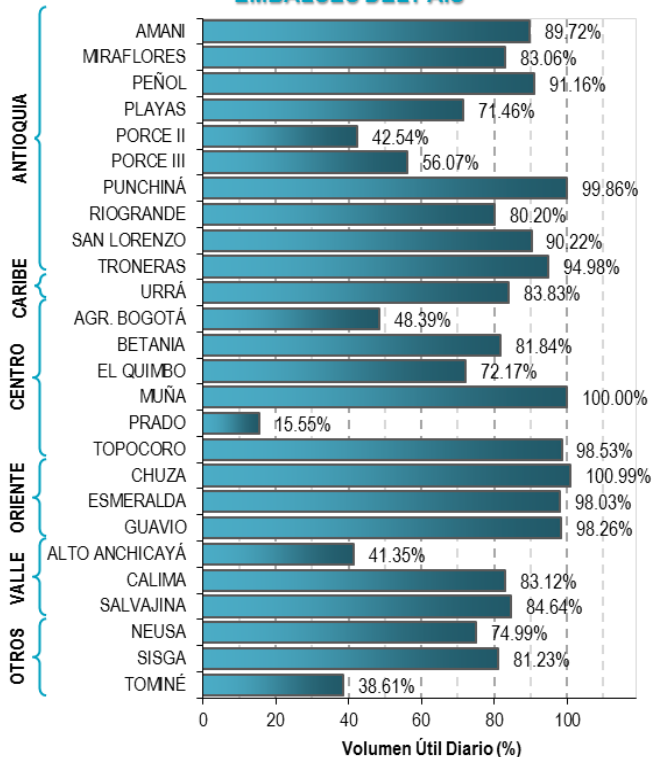
El SERVICIO GEOLÓGICO COLOMBIANO reporta en nivel AMARILLO (III): CAMBIOS EN EL COMPORTAMIENTO DE LA ACTIVIDAD VOLCÁNICA. Lat: 0.81 Lon: 77.93 Lat: 0.76 Lon: -77.95

ELEVACIÓN (pies)	DIRECCIÓN	VELOCIDAD	
		NUDOS	Km/h
10,000	SURESTE	5 - 10	9 - 18
18,000	ESTE	15 - 20	27 - 36
24,000	NORESTE	20 - 25	36 - 45
30,000	NORESTE	20 - 25	36 - 45

# ESTADO DE LOS EMBALSES

A continuación se relaciona el volumen útil diario de los principales embalses del país (expresado en porcentaje), de acuerdo con la información reportada por XM S.A. E.S.P en la siguiente dirección electrónica: <http://ido.xm.com.co/ido/SitePages/hidrologia.aspx?q=reservas>

## VOLUMEN ÚTIL DIARIO EN LOS PRINCIPALES EMBALSES DEL PAÍS



Para estar informado diariamente de lo que pasa con el **pronóstico del tiempo y las alertas.**

Síguenos en Twitter  
**@IDEAMColombia**



## PRECIPITACIONES

A continuación se relacionan los municipios donde en las últimas 24 horas se registraron precipitaciones iguales o superiores a 40.0 mm.

Se aclara que las precipitaciones indicadas en los municipios, realmente corresponden a aquellos puntos en los cuales el IDEAM tiene estaciones de monitoreo, pero no necesariamente quiere decir que el dato corresponda a las lluvias que se presentaron directamente sobre el área urbana en donde se concentra la mayor población. En ocasiones la estación sobre la cual se destaca el mayor valor de precipitación, a pesar de pertenecer al municipio, puede quedar alejada del centro poblado principal.

DEPARTAMENTO	MUNICIPIO
ANTIOQUIA	Caucasia (71.0), Amalfi (53.0).
ARAUCA	Tame (81.0).
BOLÍVAR	San Jacinto del Cauca (42.0).
BOYACÁ	Cubará (63.2).
CALDAS	Samaná (54), Palestina (48.9), Pensilvania (44.2).
CAUCA	<b>López de Micay (94.0)</b> , Santander De Quilichao (54), Balboa (51), Puerto Tejada (40).
CHOCO	Bahía Solano (80.5), Quibdó (55.6).
CÓRDOBA	Sahagún (55).
META	Puerto Rico (54), Puerto López (46), San Martín (42).
NARIÑO	Nariño (46.7).
PUTUMAYO	San Francisco (51.2).
SUCRE	Sucre (53.0).
TOLIMA	Ibagué (49.1), Ibagué (47.7), Rovira (43.3).
VALLE DEL CAUCA	Palmira (53.7), Buenaventura (53), Sevilla (44.1), Candelaria (44), Caicedonia (42.0).
VICHADA	Cumaribo (63.0).

Para estar informado diariamente de lo que pasa con el **pronóstico del tiempo y las alertas.**

Síguenos en Twitter  
**@IDEAMColombia**



## TEMPERATURAS MÁXIMAS

A continuación se relacionan los municipios donde en las últimas 24 horas se registraron temperaturas iguales o superiores a 36.0 °C.

Se aclara que las temperaturas indicadas en los municipios, realmente corresponden a aquellos puntos en los cuales el IDEAM tiene estaciones de monitoreo, pero no necesariamente quiere decir que el dato corresponda a las temperaturas que se presentaron directamente sobre el casco urbano en donde se concentra la mayor población. En ocasiones la estación sobre la cual se destaca el mayor valor de temperatura, a pesar de pertenecer al municipio, puede quedar alejada del centro poblado principal.

DEPARTAMENTO	MUNICIPIO
<b>CESAR</b>	Valledupar (38.6), Bosconia (37.4), Agustín Codazzi (36.2).
<b>HUILA</b>	Villavieja (36.4).
<b>LA GUAJIRA</b>	Manaure (38.4), Urumita (38), Riohacha (36.2).
<b>SUCRE</b>	San Benito Abad (36.2).
<b>TOLIMA</b>	Ambalema (36.4),

# PRONÓSTICO METEOROLÓGICO

Martes 31 de julio y miércoles 01 de agosto de 2018



REGIÓN	PRONÓSTICO
SABANA DE BOGOTÁ	<p><b>MARTES.</b> En el transcurso de la tarde persistirán condiciones nubosas en toda la ciudad. Se estiman lloviznas moderadas sobre la zona oriental, sur y occidental, en el resto del área no se descartan lloviznas ocasionales. Durante la noche, prevalecerán condiciones de cielo cubierto sobre las diferentes zonas. Son probables lloviznas ligeras sobre la zona oriental y sur.</p> <p><b>MIÉRCOLES.</b> Para la tarde se advierte incremento de la nubosidad con lluvias de variada intensidad sobre la ciudad, las mas fuertes se esperan en el suroriente y noroccidente. En la noche se pronostica cielo mayormente cubierto con probabilidad de lloviznas en el norte y oriente.</p>
CARIBE	<p><b>MARTES.</b> En horas de la tarde aumentará la nubosidad en la región con lluvias en sectores del centro y sur de La Guajira, norte de Cesar y Magdalena, Bolívar, Sucre, Córdoba y Urabá, incluso no se descarta actividad eléctrica. Para la noche se pronostica tiempo seco, excepto en el norte de Cesar y Magdalena y en sectores de Bolívar, Sucre, Córdoba y Urabá donde se pronostican lloviznas con probabilidad de actividad eléctrica.</p> <p><b>MIÉRCOLES.</b> En la región a lo largo de la jornada se espera abundante nubosidad. Precipitaciones en la madrugada, a mediados de la tarde y durante la noche en sectores del Urabá, Córdoba, Sucre y Bolívar, mientras que en áreas localizadas en los departamentos de Atlántico, Cesar, Magdalena y La Guajira se prevén lloviznas por la tarde y noche. Posibilidad de tormentas eléctricas.</p>
ARCHIPIÉLAGO DE SAN ANDRÉS, PROVIDENCIA Y SANTA CATALINA	<p><b>MARTES.</b> Para las horas de la tarde se estima cielo mayormente cubierto con lloviznas a diferentes horas. En la noche se advierten condiciones nubosas con precipitaciones en diversos sectores del archipiélago.</p> <p><b>MIÉRCOLES.</b> En el archipiélago de San Andrés, Providencia y Santa Catalina se pronostica abundante nubosidad durante la jornada con lluvias a diferentes horas de la madrugada, tarde y noche. No se descarta actividad eléctrica distante.</p>
MAR CARIBE	<p><b>MARTES.</b> En la mayor parte del Caribe nacional predominará el tiempo seco, excepto en áreas ubicadas en el archipiélago de San Andrés y Providencia y enfrente de la costa del Urabá, Córdoba, Sucre y Bolívar donde se pronostican lloviznas con posibilidad de actividad eléctrica en algunos casos.</p> <p><b>MIÉRCOLES.</b> En gran parte de la zona marítima colombiana se prevén condiciones secas con cielo parcialmente cubierto, excepto en sectores localizados en el golfo de Urabá y frente a la costa de Córdoba y Sucre y en el área de San Andrés, Providencia y Santa Catalina donde se estiman precipitaciones a diferentes horas de la madrugada, tarde y noche con probabilidad de actividad eléctrica.</p>
ANDINA	<p><b>MARTES.</b> En la tarde prevalecerán las condiciones nubosas con lluvias y posibles descargas eléctricas en sectores de Antioquia, Norte de Santander, Santander, Cundinamarca, Boyacá, Caldas, Quindío y Risaralda. Lloviznas dispersas en zonas de Huila. Para la noche se prevé cielo mayormente nublado con lloviznas en sectores de Antioquia, Caldas, Risaralda, Quindío, Norte de Santander, Santander y Cundinamarca. Lloviznas dispersas en sectores de Boyacá, Cauca, Nariño y sur de Huila. No se descartan tormentas eléctricas.</p> <p><b>MIÉRCOLES.</b> A lo largo de la jornada se espera cielo mayormente nublado en la región con lloviznas, acompañadas de descargas eléctricas durante la tarde y noche en sectores de Antioquia, Norte de Santander, Santander, Caldas, Risaralda, Quindío, Cundinamarca y oriente de Boyacá, Valle del Cauca, Cauca y Nariño.</p>

Planeando tu día?  
Descarga YA y conoce...



Consúltalo a diario y únete a la Cultura del Pronóstico del IDEAM

Disponible para  



# PRONÓSTICO METEOROLÓGICO

Martes 31 de julio y miércoles 01 de agosto de 2018



REGIÓN	PRONÓSTICO
INSULAR PACÍFICO	<b>MARTES.</b> En Gorgona y Malpelo predominarán las condiciones nubosas con precipitaciones durante algunas horas de la madrugada, tarde y noche. Posibilidad de tormenta eléctrica. <b>MIÉRCOLES.</b> En Malpelo se estima cielo mayormente cubierto a lo largo de la jornada con lluvias en horas de la mañana, tarde y noche, inclusive no se descarta actividad eléctrica. En Gorgona se advierten precipitaciones al final de la tarde y durante la noche.
PACÍFICO	<b>MARTES.</b> Para la tarde se prevé abundante nubosidad con lluvias y tormentas eléctricas en varios sectores de Chocó, Valle del Cauca y Cauca. En Nariño se estiman precipitaciones al finalizar la tarde. En la noche cielo mayormente cubierto con precipitaciones de variada intensidad y tormentas eléctricas en Chocó, Valle del Cauca, Cauca y noroeste de Nariño. <b>MIÉRCOLES.</b> En la región se espera cielo mayormente cubierto durante la jornada con precipitaciones en varios sectores de Chocó, Valle del Cauca, Cauca y Nariño, Probabilidad de tormentas eléctricas.
OCÉANO PACÍFICO	<b>MARTES.</b> En la mayor parte del Pacífico nacional se prevén lluvias con posibilidad de descargas eléctricas, especialmente en horas de la madrugada, a mediados de la tarde y por la noche, en el resto del área tiempo seco. <b>MIÉRCOLES.</b> En amplios sectores del centro y norte de la zona oceánica colombiana se pronostican nubes densas con precipitaciones y posibilidad de descargas eléctricas, en el resto del área predominio de tiempo seco.
ORINOQUIA	<b>MARTES.</b> Para la tarde se espera cielo mayormente nublado con persistencia de las precipitaciones y probabilidad de descargas eléctricas en varios sectores de Arauca, Casanare, Meta y norte y oriente de Vichada. En horas de la noche se pronostica abundante nubosidad con lloviznas en el occidente de Arauca, Casanare y Meta. En Vichada se estiman precipitaciones con tormentas eléctricas. <b>MIÉRCOLES.</b> En la región se pronostican nubes densas con precipitaciones a diferentes horas en el occidente de Arauca, Casanare y Meta y norte y nororientes de Vichada. Posibilidad de descargas eléctricas.
AMAZONIA	<b>MARTES.</b> En la tarde se prevé cielo mayormente cubierto con precipitaciones en Guainía, Guaviare, Vaupés, Amazonas y occidente de Caquetá y Putumayo. Probabilidad de descargas eléctricas. En la noche esperen cielo mayormente cubierto con lluvias en varios sectores de Putumayo, Caquetá, Guainía, Guaviare, Vaupés y Amazonas. Posibilidad de actividad eléctrica. <b>MIÉRCOLES.</b> Durante la jornada se estima cielo mayormente nublado con precipitaciones en horas de la madrugada, tarde y noche en sectores de Guainía, Guaviare, Vaupés y Amazonas. En el occidente de Caquetá y Putumayo se pronostican lloviznas a diferentes horas de la madrugada y noche.

 **Planeando tu día?**  
Descarga YA y conoce...



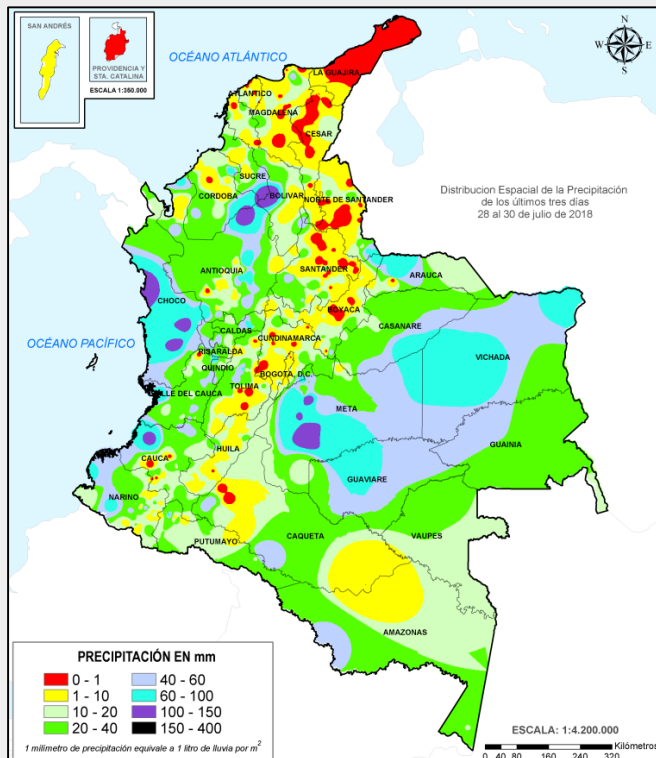
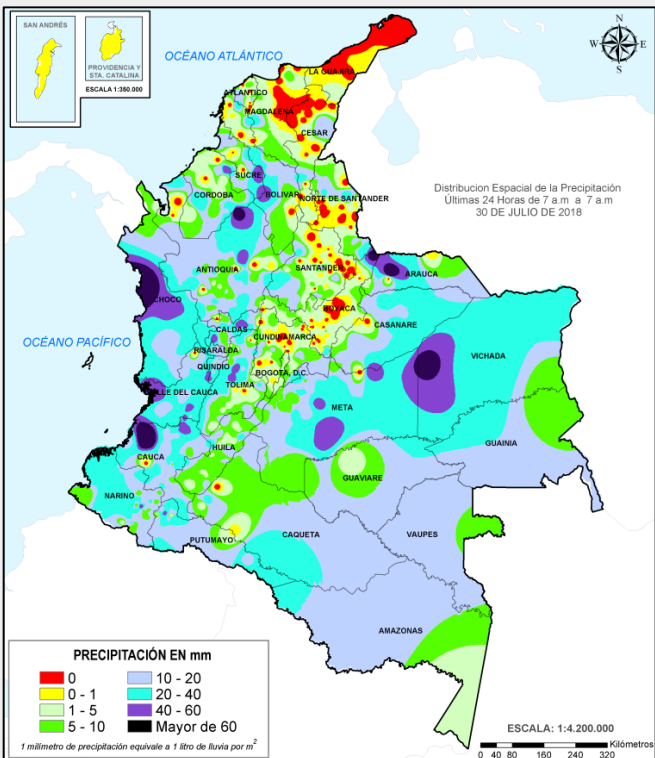
**Consúltalo a diario y únete a  
la Cultura del Pronóstico del IDEAM**

Disponible para  

# MAPAS DE PRECIPITACIÓN

**Precipitación diaria:** desde las 7:00 a. m. del lunes 30 hasta las 7:00 a. m. del martes 31 de julio de 2018.

**Precipitación últimos 3 días:** desde las 7:00 a. m. de sábado 28 hasta las 7:00 a. m. del día martes 31 de julio de 2018.



## ALERTAS VIGENTES E INFORMACIÓN ADICIONAL

Para mayor información sobre el pronóstico del estado del tiempo, informes técnicos diarios, comunicados especiales, mapas diarios de temperaturas máximas y mínimas e información diaria de precipitación se sugiere consultar los siguientes enlaces:

- [MAPA DIARIO DE TEMPERATURA MÁXIMA.](#)
- [MAPA DIARIO DE TEMPERATURA MÍNIMA.](#)
- [INFORMACIÓN DIARIA DE PRECIPITACIÓN Y TEMPERATURA DE LOS PRINCIPALES AEROPUERTOS DEL PAÍS.](#)
- [MOSAICO MAPAS DE PRECIPITACIÓN DIARIA EN MILÍMETROS.](#)



# ALERTAS POR NIVELES DE LOS RÍOS

REGIÓN ORINOQUIA	SITIOS PARA LOS CUALES SE GENERA LA ALERTA	ALERTA ROJA
<p><b>NIVELES ALTOS EN LA CUENCA DEL RÍO INÍRIDA.</b>                      Se mantiene esta alerta por la persistencia de niveles altos en el río Inírida a la altura de la estación Puerto Inírida, con niveles que superan la cota de desbordamiento. Se recomienda tanto a los comités locales y regionales del riesgo en Puerto Inírida y a la población asentada en las riberas mantener atento seguimiento al comportamiento de los niveles tanto del río Inírida en sectores de la cuenca alta-media como de los afluentes. Se resalta las inundaciones reportadas en días pasados, en el corregimiento Cacahual por desbordamiento del río Atabapo, en la comunidad de Merey, dejando 30 familias afectadas.</p> <p><b>NIVELES ALTOS EN EL RÍO ARIARI Y GUAVIARE.</b>                      Se mantiene esta alerta dado que continúan altos los niveles del río Ariari y Guaviare, con valores en el rango de altos y que superan la cota de afectación en los municipios de Puerto Rico, San José de Guaviare y Mapiripán. Se recomienda a los comités Locales y Regionales tomar las medidas necesarias ante posibles afectaciones por desbordamientos e inundaciones en sectores rurales y urbanos de estos municipios. Los sectores más críticos en el departamento del Guaviare son zonas rurales y urbanas del municipio de El Retorno (por un brazo del río Guaviare) y San José del Guaviare.</p> <p><b>NIVELES ALTOS EN EL RÍO ORINOCO.</b>                      Prevalce esta alerta por cuanto los niveles se encuentran por encima de la cota de afectación a la altura del municipio de Puerto Carreño (Vichada). Se recomienda a las autoridades de Gestión del Riesgo y a la población ribereña estar atentos al comportamiento de los niveles del río, dado que actualmente se están presentado inundaciones en el municipio de Puerto Carreño (Vichada).</p> <p><b>NIVELES ALTOS EN LA PARTE MEDIA-BAJA DEL RÍO META.</b>                      Se mantiene esta alerta por los niveles altos que se registran en el río Meta desde Puerto López hasta el municipio de Paz de Ariporo. El IDEAM recomienda a la población ribereña, autoridades locales y regionales de Gestión del Riesgo seguir muy atentos al comportamiento del nivel del río en este sector, ante posibles afectaciones por desbordamientos e inundaciones.</p> <p><b>CRECIENTE SÚBITA EN EL RÍO GUAYURIBA.</b>                      Se mantiene esta alerta dada la creciente súbita que se presentó en el río Guayuriba (aportante al río Meta), producto de las lluvias fuertes que se han presentado en algunos sectores del piedemonte llanero. El IDEAM recomienda a la población ribereña, autoridades locales y regionales de Gestión del Riesgo activar todas las medidas de emergencia ante probables afectaciones por desbordamientos e inundaciones en zonas rurales y urbanas.</p>		

# ALERTAS POR NIVELES DE LOS RÍOS

REGIÓN ANDINA	SITIOS PARA LOS CUALES SE GENERA LA ALERTA	ALERTA ROJA
<p><b>PROBABILIDAD DE CRECIENTES SÚBITAS EN LOS RÍOS DE MONTAÑA DEL NORORIENTE DEL DEPARTAMENTO DE ANTIOQUIA (APORTANTES AL RÍO CAUCA).</b></p> <p>Se mantiene esta alerta ante los eventos de crecientes súbitas en ríos de montaña del nororiente del departamento de Antioquia que se reportaron durante el fin de semana, se resalta entre otros afluentes al río Cauca a los ríos, Tarazá, Nechí y sus afluentes como los ríos San José, Tenche y El Bagre. Se recomienda a la población ribereña y a las autoridades de Gestión del Riesgo mantenerse atentos ante posibles aumentos en el nivel de estos ríos. Nota: Se reportan afectaciones por el incremento en los niveles de los ríos que atraviesan el municipio de Caucasia, dadas las lluvias fuertes de los últimos días en amplios sectores del departamento.</p>		

REGIÓN ANDINA	SITIOS PARA LOS CUALES SE GENERA LA ALERTA	ALERTA NARANJA
<p><b>SE PREVÉ CRECIENTES SÚBITAS EN LOS AFLUENTES DE LA CUENCA DEL RÍO LEBRIJA.</b></p> <p>Se mantiene esta alerta dado que se prevé crecientes súbitas en los afluentes a la cuenca del río Lebrija, producto de las fuertes lluvias que se registraron en el departamento de Santander. Se recomienda especial atención a los ríos Frio, La Iglesia, Tona, Lebrija, Navas, Chapinero y río de Oro entre otros, cerca a Bucaramanga-Santander. El IDEAM recomienda a las autoridades locales y pobladores estar atentos al comportamiento de los niveles de estos ríos.</p>		
<p><b>PROBABILIDAD DE CRECIENTES SÚBITAS EN LOS RÍOS DE MONTAÑA Y DIFERENTES CORRIENTES DEL OCCIDENTE DEL DEPARTAMENTO DE ANTIOQUIA (APORTANTES AL RÍO ATRATO).</b></p> <p>Persisten las lluvias en amplios sectores del departamento de Antioquia acompañadas de fuerte actividad eléctrica, por lo que no se descarta que se puedan incrementar significativamente los caudales de los principales ríos afluentes al río Atrato. Por lo anterior el IDEAM recomienda a la población ribereña y a las autoridades de gestión del riesgo mantenerse atentos al aumento del nivel de los ríos Murrí, Sucio y Murindó que drenan hacia el río Atrato.</p>		
<p><b>PROBABILIDAD DE CRECIENTES SÚBITAS EN LOS AFLUENTES AL RÍO FONCE Y SUAREZ</b></p> <p>Se mantiene esta alerta dado que se prevé nuevas crecientes súbitas en los afluentes a la cuenca del río Fonce y Suárez, especialmente los ríos Curití y Mogóticos, producto de las fuertes lluvias con presencia de tormentas eléctricas que se han registrado y se pronostican persistan durante los próximos días en el departamento de Santander. El IDEAM recomienda a las autoridades locales y pobladores estar atentos al comportamiento de los niveles de estos ríos. Se resalta la situación del municipio de San Gil, donde ya se reportaron crecientes súbitas que han dejado damnificados especialmente a la población cercana al río Curití y a las quebradas Curiteña y Las Animas.</p>		
<p><b>PROBABILIDAD DE CRECIENTES SÚBITAS EN LOS RÍOS DE MONTAÑA DE ALGUNOS APORTANTES AL RÍO Y RÍO MAGDALENA EN ANTIOQUIA.</b></p> <p>Se mantiene esta alerta dado que se prevé incrementos moderados en los niveles de los ríos de montaña del departamento de Antioquia, se resalta entre otros afluentes al río Cauca a los ríos Porce y San Juan. También para los aportantes al río Magdalena entre ellos los ríos Cimitarra, San Bartolo y Nare. Se recomienda a la población ribereña y a las autoridades de Gestión del Riesgo mantenerse atentos ante posibles aumentos en el nivel de estos ríos.</p>		

# ALERTAS POR NIVELES DE LOS RÍOS

## REGIÓN CARIBE

## SITIOS PARA LOS CUALES SE GENERA LA ALERTA

## ALERTA NARANJA

### **NIVELES ALTOS EN LA CUENCA DEL RÍO SINÚ.**

Se mantiene esta alerta ya que si bien los niveles vienen en descenso aún se registra inundaciones en las planicies de la cuenca del río Sinú particularmente en la cuenca baja. Se resaltan las precipitaciones intensas en el departamento de Córdoba, especialmente en estribaciones del Parque Nacional Natural del Nudo de Paramillo, por lo cual se recomienda estar atentos a los pobladores de zonas ribereñas de los municipios Tierralta, Valencia, Morales, Montería, Ceteré, San Pelayo, Carrillo y Loricá.

### **PROBABILIDAD DE CRECIENTES SÚBITAS EN LOS APORTANTES A LA CUENCA MEDIA Y BAJA DEL RÍO ATRATO**

Se mantiene alerta naranja, aunque comienzan a bajar los niveles en la cuenca alta, para la cuenca media y baja aún se encuentran en cotas consideradas altas. Sin embargo, se espera descenso los niveles en el río Atrato y sus afluentes en sectores de la cuenca media y baja como lo son los ríos Bebamamá, Bojayá, Napipí, Opogadó, Salaquí, Murri, Sucio, Murindó y otros directos al río Atrato en su cuenca baja.

### **PROBABILIDAD DE CRECIENTES SÚBITAS EN LOS RÍOS DEL URABÁ ANTIOQUEÑO.**

Se mantiene esta alerta dado que se prevé incrementos súbitos en los niveles de los ríos León y Mulatos a la altura de los municipios de Chigorodó y Turbo, respectivamente, dado que se pronostica persistan las lluvias de variada intensidad en sectores del Gofo de Urabá. El IDEAM recomienda a la población ribereña continuar atentos al incremento súbito de los niveles de estos ríos.

### **PROBABILIDAD DE CRECIENTE SÚBITA EN EL RÍO SAN JORGE**

Se mantiene esta alerta dado que transita una creciente súbita en el río San Jorge, a la altura del municipio de Montelíbano, que sumado a las lluvias de variada intensidad con presencia de actividad eléctrica que se registran desde tempranas horas en la parte alta y media de la cuenca, pueden ocasionar niveles altos en el río San Jorge. Se recomienda a la población en general estar atentos al comportamiento de los niveles de este río y sus afluentes.

### **NIVELES ALTOS EN LA PARTE BAJA DEL RÍO CAUCA Y EN LA REGIÓN DE LA MOJANA.**

Se mantiene alerta naranja dados los niveles altos en el río Cauca en algunos sectores del trayecto comprendido entre Caucasia (Antioquia) hasta Guaranda (Sucre); igualmente en algunas zonas de los municipios de Achí y Pinillos (Bolívar). Se recomienda especial atención a los puntos más bajos de los corregimientos de Margento (municipio de Caucasia, Antioquia) y Colorado (municipio de Nechí, Antioquia), lo mismo que en inmediaciones de La Región Mojana y la parte baja del río San Jorge. Se recomienda especial atención en zonas bajas y de planicie en Nechí (Antioquia), Ayapel (Córdoba), San Jacinto del Cauca y Achí (Bolívar) y también en los municipios sucreños de San Benito Abad, Caimito, San Marcos, Majagual y Guaranda, dado que se pronostica persistan las lluvias durante los próximos días en la región.

# ALERTAS POR NIVELES DE LOS RÍOS

REGIÓN PACÍFICO	SITIOS PARA LOS CUALES SE GENERA LA ALERTA	ALERTA NARANJA
<p><b>CRECIENTES SÚBITAS EN LOS RÍOS BAUDÓ Y DIRECTOS AL OCEANO PACÍFICO</b></p> <p>Se mantiene esta alerta dadas las lluvias de variada intensidad registradas sobre sectores del occidente y sur del departamento del Chocó, las cuales podrían generar nuevos incrementos significativos en los niveles de los ríos Baudó, Docampadó y directos al Pacífico. Se recomienda a los pobladores ribereños en zonas bajas de los municipios Alto y Medio Baudó (Chocó) y específicamente en los sectores del litoral del Pacífico estar atentos al comportamiento de los niveles de los ríos Jella y Chocolatal.</p>		

REGIÓN ORINOQUIA	SITIOS PARA LOS CUALES SE GENERA LA ALERTA	ALERTA NARANJA
<p><b>INCREMENTOS SÚBITOS EN APORTANTES A LA CUENCA ALTA Y MEDIA DEL RÍO META.</b></p> <p>Se mantiene esta alerta dado que se prevé continúen los incrementos moderados en los niveles de los ríos Guatiquía, Guacavía, Negro, Humadea, Guamal, Humea, Garagoa, Upía, Lengupá y Manacacías entre otros de la cuenca alta, y ríos Cusiana, Cravo Sur, Túa, Yucao, Tea, Caño Cumaral, Melúa, Tocaría, Nunchía, Pauto entre otros que drenan al río Meta en la cuenca media, dada la saturación de los suelos por las lluvias ocurridas en los últimos días en los piedemontes de Casanare y Meta. El IDEAM recomienda a la población ribereña, autoridades locales y regionales de Gestión del Riesgo seguir muy atentos ante incrementos en los niveles de estos ríos. Nota: Se han observa incrementos importantes en el nivel de los ríos Humea, Upía, Cravo Sur y Cusiana.</p>		
<p><b>PROBABILIDAD DE CRECIENTES SÚBITAS EN LA CUENCA DEL RÍO CASANARE.</b></p> <p>Se mantiene este nivel de alerta, ya que los niveles del río Casanare se encuentran altos, al igual que sus afluentes. Esta alerta se extiende para la cuenca del río Ariporo. Especial atención en el río Tame (afluente al río Casanare, a la altura del municipio de Tame) y al río Casanare (a la altura del municipio de Hato Corozal).</p>		
<p><b>NIVELES ALTOS EN AFLUENTES DE LA CUENCA ALTA DEL RÍO GUAVIARE.</b></p> <p>Se mantiene esta alerta dado que continúan altos los niveles de los ríos Losada, Guejar y Guayabero, afluentes a la cuenca alta del río Guaviare. Se recomienda a la población ribereña continuar atentos al comportamiento de los niveles de estos ríos.</p>		
<p><b>NIVELES ALTOS EN EL RÍO ARAUCA.</b></p> <p>Se mantiene esta alerta dado que continúan las fluctuaciones moderadas con valores altos en los niveles del río Arauca (municipio de Arauquita), así como en los afluentes en la cuenca alta. El IDEAM recomienda monitoreo continuo especialmente en los niveles de los ríos Margua, Cobugón, Chitagá, San Miguel, Banadía, Satoca, Bojabá, Cobaría y Royota, dado que se están presentado nuevos incrementos súbitos en los niveles de estos ríos, producto de las lluvias registradas durante la madrugada y mañana de hoy.</p>		

# ALERTAS POR NIVELES DE LOS RÍOS

REGIÓN PACÍFICO	SITIOS PARA LOS CUALES SE GENERA LA ALERTA	ALERTA AMARILLA
<p><b>PROBABILIDAD DE CRECIENTES SÚBITAS EN LA CUENCA ALTA DEL RÍO ATRATO.</b> Se mantiene esta alerta dado que se pronostica persistan las lluvias de variada intensidad en la cuenca alta del río Atrato, por lo que se prevé incrementos de nivel en los afluentes de la parte alta como los ríos Andágueda, Quito y Cabí, así como en el río Atrato a la altura del municipio de Quibdó.</p> <p><b>PROBABILIDAD DE CRECIENTES SÚBITAS EN LOS RÍOS QUE VIERTEN AL PACIFICO EN EL DEPARTAMENTO DEL CAUCA</b> Debido a las precipitaciones registradas en la zona se mantiene la alerta amarilla de los ríos Naya, Micay, Saija, Timbiquí, y sus afluentes se encuentren estables. Es importante resaltar que los pronósticos meteorológicos indican que se podrían presentar lluvias ligeras a moderadas, por lo que se recomienda a la población ribereña y a las autoridades locales mantenerse atentos al aumento de los niveles de los ríos Micay, Timbiquí y sus principales afluentes.</p> <p><b>PROBABILIDAD DE CRECIENTES SÚBITAS EN LA CUENCA DEL RÍO SAN JUAN.</b> Debido a que los pronósticos de precipitaciones muestran incrementos en las lluvias en la zona se mantiene el nivel de alerta amarilla por probabilidad de crecientes súbitas en las cuencas aportantes al río San Juan. El IDEAM recomienda a la población ribereña continuar atentos al monitoreo de los ríos y quebradas de la cuenca del río San Juan.</p> <p><b>PROBABILIDAD DE CRECIENTES SÚBITAS EN LOS RÍOS DAGUA Y ANCHICAYÁ</b> Se mantiene este nivel de alerta debido a que se espera persistan las lluvias en la región Pacífica, especialmente en el sector del departamento de Valle del Cauca, por lo que no se descarta la ocurrencias de crecientes súbitas de carácter moderado en los ríos Dagua y Anchicayá.</p>		

REGIÓN ORINOQUIA	SITIOS PARA LOS CUALES SE GENERA LA ALERTA	ALERTA AMARILLA
<p><b>NIVELES ALTOS EN LOS RÍOS GUAVIO POR DESCARGAS DEL EMBALSE DEL GUAVIO.</b> De acuerdo con comunicado de EMGESA de hoy 31 de julio a las 6:00 a.m., se mantiene esta alerta dado que se encuentra el embalse en una cota de 1629,96 m.s.n.m., equivalente al 98,26% del porcentaje de volumen útil. De igual manera informan que manera periódica se realizan descargas controladas del embalse, situación que se puede extender hasta finalizar el mes de Julio. EMGESA recomienda a las comunidades y especialmente a los habitantes de las zonas ribereñas de los ríos Guavio y Upía, localizados aguas abajo del embalse de la central hidroeléctrica de El Guavio que no hagan uso de las zonas ribereñas de los cauces ni permitan que personas o semovientes transiten por dichas áreas.</p>		

# ALERTAS POR NIVELES DE LOS RÍOS

## REGIÓN ANDINA

## SITIOS PARA LOS CUALES SE GENERA LA ALERTA

## ALERTA AMARILLA

### **SE PREVÉ CRECIENTES SÚBITAS EN LOS RÍOS DEL EJE CAFETERO.**

Se mantiene esta alerta debido a las lluvias que se presentaron y se pronostica persistan en el Eje Cafetero principalmente en el departamento de Caldas, por lo que se prevé crecientes súbitas en los niveles de los ríos Arma, Chinchiná, Risaralda, Otún, La Vieja y río Mapa. Se recomienda a los pobladores de las zonas ribereñas bajas estar atentos al comportamiento de estos ríos.

### **PROBABILIDAD DE CRECIENTES SÚBITAS EN LAS QUEBRADAS DEL ÁREA METROPOLITANA DE MEDELLÍN.**

En las últimas horas se han registrado lluvias de variada intensidad acompañadas de actividad eléctrica, especialmente al oriente del departamento, por lo que recomienda a los residentes de las zonas urbanas de Medellín, estar atentos al aumento de los niveles de las quebradas que atraviesen la ciudad, como lo son especialmente La Presidenta, la Chacona y La Mona. Igual prevención se hace para varios sectores del Valle de Aburrá, especialmente para los municipios de Itagüí, Envigado y Caldas (Antioquia).

### **SE PREVÉ CRECIENTES SÚBITAS EN LOS RÍOS DEL NORTE DEL TOLIMA**

Se emite esta alerta debido a las lluvias de variada intensidad e inclusive con tormentas eléctricas que se han presentado en el norte del departamento del Tolima, por lo que se prevé crecientes súbitas en los ríos Guarinó, Sucio, Gualí, Lagunilla, Recio, Combeima y Coello, entre otros de la zona. Se recomienda a los pobladores de las zonas ribereñas bajas estar atentos al comportamiento de estos ríos dado que se pronostica persistan las lluvias en la región.

### **PROBABILIDAD DE CRECIENTES SÚBITAS EN LOS RÍOS DEL NORTE DEL VALLE DEL CAUCA**

Se emite esta alerta dadas las lluvias de variada intensidad e inclusive con presencia de tormentas eléctricas que se han registrado sobre diferentes sectores del norte del departamento del Valle del Cauca, las cuales podrían estar generando crecientes súbitas en los ríos Las Cañas, Micos, Obando, Pescador, Palia, Buga, Frio, Tuluá, Morales, Mediacanoa, entre otros. El IDEAM recomienda a la población en general asentada en las riberas de estos ríos y quebradas, estén atentos al comportamiento de los niveles y tomen las acciones necesarias ante posibles crecientes súbitas.

# ALERTAS POR NIVELES DE LOS RÍOS

## REGIÓN CARIBE

### SITIOS PARA LOS CUALES SE GENERA LA ALERTA

**ALERTA  
 AMARILLA**

#### **PROBABILIDAD DE CRECIENTES SÚBITAS EN EL RIO ARIGUANÍ**

Se mantiene esta alerta, dadas las lluvias que persisten en la cuenca aportante del río Cesar (río Ariguani). El IDEAM recomienda a la población ribereña y a las autoridades locales mantenerse atentos al aumento del caudal en este río y sus principales afluentes.

#### **PROBABILIDAD DE CRECIENTES SÚBITAS EN LOS NIVELES DEL RÍO CESAR.**

Se mantiene esta alerta, dadas las lluvias de variada intensidad que se registran en el departamento del Cesar, por lo que se prevé incrementos en los niveles del río Cesar y sus principales afluentes, a la altura de los municipios de Valledupar, Ariguani (Pueblo Bello y el Copey), Ariguani (Bosconia). EL IDEAM recomienda a los pobladores ribereños como los municipios de Agustín Codazzi y El Paso, entre otros continuar atentos al incremento del caudal de estos cauces.

#### **PROBABILIDAD DE CRECIENTES SÚBITAS EN LOS RÍOS DE LA SIERRA NEVADA DE SANTA MARTA**

Se activa esta alerta debido a las precipitaciones pronosticadas para las cuencas que bajan de la Sierra Nevada de Santa Marta. El IDEAM recomienda a la población ribereña continuar atentos al monitoreo de los ríos y quebradas de la Sierra Nevada de Santa Marta.

## REGIÓN AMAZONIA

### SITIOS PARA LOS CUALES SE GENERA LA ALERTA

**ALERTA  
 AMARILLA**

#### **PROBABILIDAD DE INCREMENTOS MODERADOS EN LOS AFLUENTES DE LA CUENCA ALTA DEL RÍO CAQUETÁ (DEPARTAMENTO DE PUTUMAYO).**

Se emite esta alerta dado que se prevé incrementos moderados en los niveles de los ríos Mocoa, Sangoyaco y Mulato, debido a que se pronostica persistan las lluvias de variada intensidad en la zona. Es importante estar atentos al nivel de estos cauces especialmente por las condiciones de humedad antecedente del suelo en las cuencas de estos ríos y sus afluentes. El IDEAM recomienda a la población ribereña y a las autoridades locales estar continuamente monitoreando los caudales de estos ríos del piedemonte Caqueteño, ya que tradicionalmente para esta época se suelen presentar precipitaciones de carácter fuerte que pueden generar crecientes súbitas.

# ALERTAS POR AMENAZAS DE DESLIZAMIENTO

## ALERTA ROJA:

Amenaza alta a muy alta por deslizamientos de tierra detonados por lluvias, localizados en los siguientes municipios:

## ALERTA NARANJA:

Amenaza moderada por deslizamientos de tierra detonados por lluvias, localizados en los siguientes municipios:

REGIÓN ANDINA	SITIOS PARA LOS CUALES SE GENERA LA ALERTA	ALERTA ROJA
SANTANDER: San Gil		
REGIÓN ORINOQUIA	SITIOS PARA LOS CUALES SE GENERA LA ALERTA	ALERTA ROJA
META: Villavicencio.		
REGIÓN ANDINA	SITIOS PARA LOS CUALES SE GENERA LA ALERTA	ALERTA NARANJA
<p><b>ANTIOQUIA:</b> Amagá, Amalfi, Briceño, Cáceres, Cisneros, Ituango, Tarazá, Valdivia y Zaragoza.</p> <p><b>BOYACÁ:</b> Cubará, Pajarito, Paya, San Luis De Gaceno y Santa María.</p> <p><b>CUNDINAMARCA:</b> Guayabetal, Medina, Paratebueno, Ubalá.</p> <p><b>SANTANDER:</b> Bucaramanga y Contratación.</p> <p><b>NORTE DE SANTANDER:</b> Chitagá y Toledo.</p>		
REGIÓN PACÍFICO	SITIOS PARA LOS CUALES SE GENERA LA ALERTA	ALERTA NARANJA
<p><b>CHOCÓ:</b> Alto Baudó (Pie De Pato), Bagadó, Bahía Solano (Mutis), Bajo Baudó (Pizarro), Bojayá (Bellavista), Cértegui, Condoto, El Cantón Del San Pablo (Managrú), Istmina, Lloró, Medio Atrato (Beté), Medio Baudó (Boca De Pepé), Nóvita, Nuquí, Quibdó, Río Iró (Santa Rita), Río Quito (Paimadó), San José Del Palmar y Tadó.</p> <p><b>CAUCA:</b> El Tambo, López y Timbiquí.</p>		
REGIÓN ORINOQUIA	SITIOS PARA LOS CUALES SE GENERA LA ALERTA	ALERTA NARANJA
<p><b>CASANARE:</b> Aguazul, Paz De Ariporo, Pore y Támara.</p> <p><b>META:</b> Acacías, Cubarral, El Castillo, El Dorado, Guamal, Lejanías, Mesetas, Restrepo, Vistahermosa</p>		



# ALERTAS POR AMENAZAS DE DESLIZAMIENTO

**ALERTA ROJA:**

Amenaza alta a muy alta por deslizamientos de tierra detonados por lluvias, localizados en los siguientes municipios:

**ALERTA NARANJA:**

Amenaza moderada por deslizamientos de tierra detonados por lluvias, localizados en los siguientes municipios:

REGIÓN AMAZONIA	SITIOS PARA LOS CUALES SE GENERA LA ALERTA	ALERTA NARANJA
<p><b>CAQUETA:</b> Florencia.  <b>PUTUMAYO:</b> Mocoa</p>		

REGIÓN CARIBE	SITIOS PARA LOS CUALES SE GENERA LA ALERTA	ALERTA AMARILLA
<p><b>BOLIVAR:</b> Achí, Montecristo, San Jacinto Del Cauca, Tiquisio (Puerto Rico).  <b>CÓRDOBA:</b> Montelíbano, Puerto Libertador, San Jose de Ure.  <b>CESAR:</b> Agustín Codazzi, Curumaní, La Gloria, Pailitas y Pelaya.</p>		

REGIÓN ANDINA	SITIOS PARA LOS CUALES SE GENERA LA ALERTA	ALERTA AMARILLA
<p><b>ANTIOQUIA:</b> Abejorral, Abriaquí, Andes, Angelópolis, Anorí, Argelia, Armenia, Belmira, Betulia, Buriticá, Caicedo, Caldas, Campamento, Cañasgordas, Caracolí, Caramanta, Ciudad Bolívar, Concordia, Dabeiba, Ebéjico, Fredonia, Frontino, Giraldo, Heliconia, Maceo, Medellín, Montebello, Nariño, Olaya, Puerto Berrío, Puerto Nare, Puerto Triunfo, Remedios, Sabanalarga, Salgar, San Carlos, San Jerónimo, San Luis, San Pedro De Los Milagros, San Roque, Santa Bárbara, Santa Fe De Antioquia, Santo Domingo, Segovia, Sonsón, Sopetrán, Titiribí, Uramita, Urrao, Yalí, Yarumal y Yolombó.</p> <p><b>BOYACÁ:</b> Almeida, Aquitania, Betétiva, Boavita, Buenavista, Campohermoso, Chinavita, Chita, Chivor, Coper, Corrales, Covarachía, El Espino, Gámeza, Garagoa, Guicán, La Uvita, La Victoria, Labranzagrande, Macanal, Maripí, Miraflores, Mongua, Moniquirá, Muzo, Otanche, Pachavita, Páez, Panqueba, Pauna, Paz De Rio, Pesca, Pisba, Puerto Boyacá, Quípama, Rondón, Saboyá, San Eduardo, San José De Pare, San Mateo, San Pablo De Borbur, Santana, Soatá, Socha, Socotá, Sogamoso, Susacón, Tasco, Tibaná, Tópaga, Turmequé, Úmbita y Ventaquemada.</p> <p><b>CALDAS:</b> Aguadas, Anserma, Chinchiná, Filadelfia, La Merced, Manizales, Manzanares, Marmato, Marulanda, Neira, Pácora, Palestina, Pensilvania, Risaralda, Salamina, Samaná, Supia y Villamaria.</p>		

# ALERTAS POR AMENAZAS DE DESLIZAMIENTO

**ALERTA ROJA:**

Amenaza alta a muy alta por deslizamientos de tierra detonados por lluvias, localizados en los siguientes municipios:

**ALERTA NARANJA:**

Amenaza moderada por deslizamientos de tierra detonados por lluvias, localizados en los siguientes municipios:

REGIÓN ANDINA	SITIOS PARA LOS CUALES SE GENERA LA ALERTA	ALERTA AMARILLA
	<p><b>CUNDINAMARCA:</b> Agua De Dios, Albán, Anapoima, Anolaima, Apulo, Arbeláez, Beltrán, Bituima, Bojacá, Bogotá, D.C., Cabrera, Cachipay, Caparrapí, Cáqueza, Carmen De Carupa, Chaguaní, Chipaque, Choachí, Chocontá, Cogua, Cucunubá, El Colegio, El Peñón, El Rosal, Facatativá, Fusagasugá, Gachalá, Gachetá, Gama, Granada, Guaduas, Guatavita, Guayabal De Siquima, Gutiérrez, Jerusalén, Junín, La Calera, La Mesa, La Palma, La Peña, Lenguazaque, Machetá, Manta, Nilo, Nimaima, Nocaima, Pacho, Paima, Pandi, Pasca, Pulí, Quebradanegra, Quetame, Quipile, Ricaurte, San Antonio De Tequendama, San Bernardo, San Cayetano, San Francisco, San Juan De Rioseco, Sasaima, Sesquilé, Sibaté, Sylvania, Soacha, Subachoque, Suesca, Supatá, Sutatausa, Tabio, Tausa, Tena, Tibacuy, Tocaima, Topaipí, Útica, Venecia, Vergara, Vianí, Villagómez, Villapinzón, Villeta, Viotá, Yacopí, Zipacón y Zipaquirá.</p> <p><b>HUILA:</b> Aipe, Altamira, Colombia, Guadalupe, La Plata, Neiva, Pitalito, Saladoblanco, San Agustín, Suaza y Tarqui.</p> <p><b>NORTE DE SANTANDER:</b> Ábrego, Arboledas, Cáchira, Cácosta, Chinácota, Convención, Cúcuta, Cucutilla, Durania, El Tarra, El Zulia, Gramalote, Hacarí, Labateca, Lourdes, Mutiscua, Ocaña, Pamplona, Salazar, San Calixto, Sardinata, Silos, Teorama y Villa Caro.</p> <p><b>QUINDIO:</b> Calarcá, Córdoba y Salento.</p> <p><b>RISARALDA:</b> Pueblo Rico y Santa Rosa de Cabal.</p> <p><b>SANTANDER:</b> Aguada, Albania, Barbosa, Carcasí, Cerrito, Charalá, Charta, Chipatá, Concepción, Confines, Coromoro, El Carmen, El Guacamayo, El Playón, Florián, Floridablanca, Girón, Guaca, Guavatá, Güepesa, La Belleza, La Paz, Landázuri, Lebrija, Macaravita, Málaga, Matanza, Mogotes, Oiba, Onzaga, Piedecuesta, Puente Nacional, Rionegro, San Andrés, San Benito, San Miguel, San Vicente De Chucurí, Santa Helena Del Opón, Sucre, Suratá, Tona, Valle De San José y Vélez.</p> <p><b>TOLIMA:</b> Alpujarra, Anzoátegui, Armero (Guayabal), Ataco, Cajamarca, Carmen De Apicalá, Casabianca, Chaparral, Cunday, Dolores, Falan, Fresno, Herveo, Ibagué, Icononzo, Lérída, Libano, Melgar, Murillo, Natagaima, Ortega, Palocabildo, Planadas, Prado, Purificación, Rioblanco, Roncesvalles, Rovira, San Antonio, Suárez, Villahermosa y Villarrica.</p>	

# ALERTAS POR AMENAZAS DE DESLIZAMIENTO

**ALERTA ROJA:**

Amenaza alta a muy alta por deslizamientos de tierra detonados por lluvias, localizados en los siguientes municipios:

**ALERTA NARANJA:**

Amenaza moderada por deslizamientos de tierra detonados por lluvias, localizados en los siguientes municipios:

REGIÓN PACÍFICO	SITIOS PARA LOS CUALES SE GENERA LA ALERTA	ALERTA AMARILLA
<p><b>CAUCA:</b> Bolívar, Buenos Aires, Caldono, Corinto, Inzá, Jambaló, La Sierra, La Vega, Miranda, Páez (Belalcázar), Piendamó, Popayán, Rosas, Santa Rosa, Santander De Quilichao, Silvia, Sotará (Paispamba), Toribío y Totoró.</p> <p><b>CHOCO:</b> Juradó, Riosucio y Sipí.</p> <p><b>NARIÑO:</b> Albán (San José), Buesaco, Cumbitara, Linares, Samaniego, San Pedro De Cartago (Cartago).</p> <p><b>VALLE DEL CAUCA:</b> Buenaventura, Buga, Bugalagrande, Calima (El Darién), Dagua, El Cerrito, El Dovio, Florida, La Unión, Palmira, San Pedro, Sevilla, Tuluá, Versalles, Vijes y Yumbo.</p>		

REGIÓN ORINOQUIA	SITIOS PARA LOS CUALES SE GENERA LA ALERTA	ALERTA AMARILLA
<p><b>ARAUCA:</b> Tame.</p> <p><b>CASANARE:</b> Chámeza, Hato Corozal, La Salina, Monterrey, Nunchía, Recetor, Tauramena y Yopal.</p> <p><b>META:</b> Cumaral, El Calvario, San Juan De Arama y San Juanito.</p>		

REGIÓN AMAZONIA	SITIOS PARA LOS CUALES SE GENERA LA ALERTA	ALERTA AMARILLA
<p><b>CAQUETÁ:</b> Belén De Los Andaquíes, Morelia y Puerto Rico.</p>		

# ALERTAS POR AMENAZAS DE DESLIZAMIENTO

**ALERTA ROJA:**

Amenaza alta a muy alta por deslizamientos de tierra detonados por lluvias, localizados en los siguientes municipios:

**ALERTA NARANJA:**

Amenaza moderada por deslizamientos de tierra detonados por lluvias, localizados en los siguientes municipios:

## SECTORES VIALES IDENTIFICADOS CON POTENCIALIDAD DE DESLIZAMIENTOS DE TIERRA, EN LOS CUALES GENERAN ALERTAS

DEPARTAMENTO	SECTOR VIAL
ANTIOQUIA	Cisneros - Alto de Dolores La Mansa - Primavera Medellin – Santa Fe de Antioquia. Los Llanos - Tarazá
ARAUCA – BOYACÁ- NORTE DE SANTANDER	Santuario - Cruce Ruta 45 (Caño Alegre) La Lejía - Saravena
CHOCO	Las Animas - Mumbú Quibdó - La Mansa Río Pató (El Afirmado) Río Pató (El Afirmado) - La Ye (Las Animas) Certeguí – Quibdó
CASANARE	El Crucero - Aguazul Yopal - Paz de Ariporo Guateque - El Secreto
CUNDINAMARCA	Bogotá (El Portal) – Villavicencio PR 35+600 Unidad Funcional 1 - sector Machetá - Guateque Ruta 5607 (Sector Machetá – Guateque)
META	Bogotá (El Portal) - Villavicencio Pipiral - Villavicencio "Puente Guatiquía - Los Caballos"
CAQUETA	Florencia - Suaza

# ALERTAS POR AMENAZAS DE INCENDIOS DE LA COBERTURA VEGETAL

**ALERTA ROJA:**

Amenaza Alta o muy alta de ocurrencia de incendios de la cobertura vegetal en zonas de bosques, cultivos y pastos, localizados en los siguientes municipios y sectores aledaños:

**ALERTA NARANJA:**

Amenaza moderada de ocurrencia de incendios de la cobertura vegetal en zonas de bosques, cultivos y pastos, localizados en los siguientes municipios y sectores aledaños:

REGIÓN CARIBE	SITIOS PARA LOS CUALES SE GENERA LA ALERTA	ALERTA NARANJA
<p><b>ATLÁNTICO:</b> Puerto Colombia, Tubará.  <b>LA GUAJIRA:</b> Albania, Barrancas, Hato Nuevo, Maicao, Manaure, Riohacha y Uribia.  <b>CESAR:</b> La Paz, San Diego.</p>		

# ALERTAS METEOMARINA

## MAR CARIBE

<p><b>ALERTA NARANJA</b></p>	<p><b>POR TIEMPO LLUVIOSO</b>                  En el occidente Del mar Caribe se mantendrán lluvias de carácter moderado a fuerte acompañadas de actividad eléctrica, especialmente, en cercanías del golfo de Urabá. El IDEAM recomienda a pescadores y usuarios de embarcaciones de poco calado, consultar con las Capitanías de puerto antes de zarpar.</p>
<p><b>ALERTA AMARILLA</b></p>	<p><b>POR VIENTO Y OLEAJE</b>                  De acuerdo con los análisis de DIMAR_CIOH e IDEAM, se mantiene la alerta por viento y oleaje en sectores del mar Caribe colombiano, principalmente aguas adentro. La velocidad del viento se espera oscile entre 20 - 30 nudos (37 - 55 km/h), y oleaje estimado entre 2.0 – 3.0 metros. Se recomienda a pescadores y usuarios de embarcaciones de poco calado, consultar con las Capitanías de puerto antes de zarpar y a los habitantes costeros estar atentos con las recomendaciones de las autoridades locales.</p>

## OCEANO PACÍFICO

<p><b>ALERTA AMARILLA</b></p>	<p><b>POR TIEMPO LLUVIOSO</b>                  Con mayor nubosidad y probables lluvias dispersas y actividad eléctrica sectores del Pacífico colombiano. El IDEAM recomienda a pescadores y usuarios de embarcaciones, consultar con las Capitanías de puerto antes de zarpar.</p>
-------------------------------	--

°C: grados Celsius

m: metros

mm: milímetros

msnm: metros sobre nivel del mar

Km/h: kilómetros por hora

HLC: hora local colombiana

GOES: Geostationary Operational Environmental Satellites (Satélite Geoestacionario Operacional Ambiental).

GOES-16 es el designado GOES-Este, localizado en 75° W sobre el ecuador geográfico.

PNN: Parque Nacional Natural

SFF: Santuario de Fauna y Flora



**ALERTA ROJA. PARA TOMAR ACCIÓN** Advierte al Sistema Nacional de Gestión del Riesgo de Desastres sobre el peligro de un fenómeno y sus efectos adversos sobre la población. Se emite una alerta sólo cuando la identificación de un evento extraordinario indique la amenaza inminente y cuando la gravedad del fenómeno requiera atención prioritaria de los comités departamentales y locales.



**ALERTA NARANJA. PARA PREPARARSE** Indica la amenaza de un fenómeno. No implica riesgo inmediato por lo que es catalogado como un mensaje para informarse y prepararse. El aviso implica vigilancia continua ya que las condiciones son propicias para el desarrollo de un suceso natural.



**ALERTA AMARILLA. PARA INFORMARSE** Se emite cuando las condiciones hidrometeorológicas son favorables para la ocurrencia de un fenómeno natural y pueden aumentar el riesgo según los pronósticos. Por sus características, este nivel está encaminado a informar.

**CONDICIONES NORMALES** Indica que no existe ninguna clase de alerta para la región o zona mencionada.

OMAR VARGAS | Director General  
 CHRISTIAN EUSCÁTEGUI | Jefe Oficina del Servicio de Pronósticos y Alertas

Profesionales de Turno:  
 Carlos Merchán, Viviana Chivatá, Sonia Bermúdez, Daniel Useche, Mauricio Torres y Alberto Pardo.

<http://www.ideam.gov.co>  
 Correos electrónicos: [servicio@ideam.gov.co](mailto:servicio@ideam.gov.co), [alertas@ideam.gov.co](mailto:alertas@ideam.gov.co)  
 Calle 25D # 96B – 70, Piso 3. Bogotá, D.C., Colombia.  
 Teléfono: 3075625 Ext. 1334–1336.

Síganos en:

