

INFORME TÉCNICO DIARIO Nº 202

El IDEAM comunica al Sistema Nacional de Gestión del Riesgo (SNGR) y al Sistema Nacional Ambiental (SINA).

Bogotá D. C., sábado 21 de julio de 2018.

Hora de actualización:
1:10 p. m.



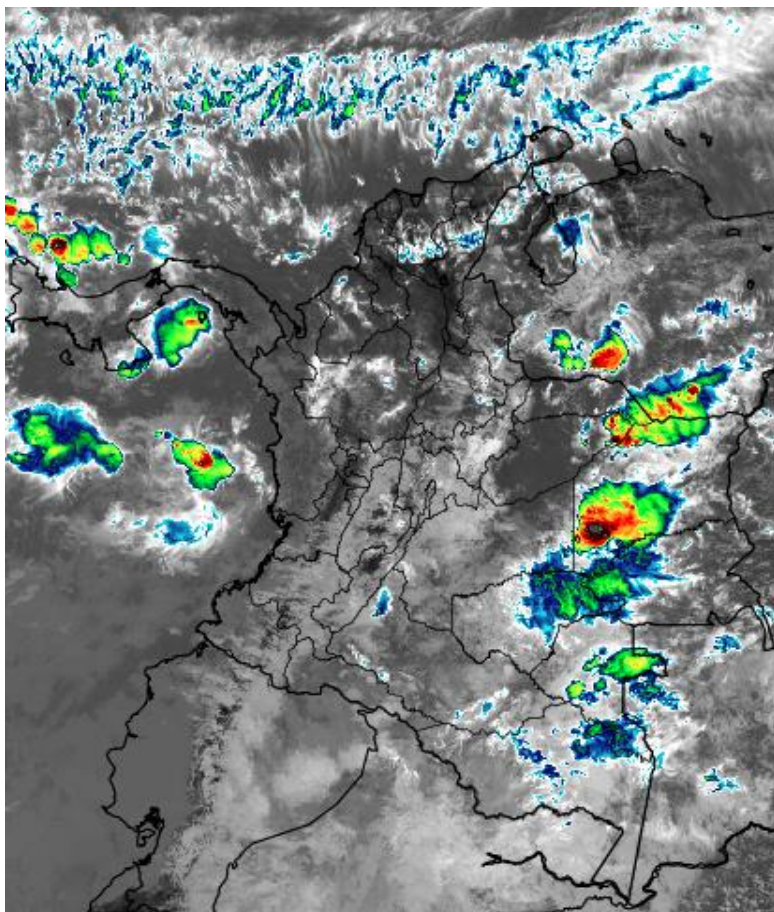
CONDICIONES HIDROMETEOROLÓGICAS ACTUALES

Durante las últimas horas se ha registrado nubosidad principalmente al oriente del país con lluvias y algunas descargas eléctricas al oriente de Arauca, Casanare, Meta y occidente de Vichada, precipitaciones de menor intensidad en Cundinamarca, Boyacá, Caldas, sur de Bolívar, Guainía, Guaviare, Vaupés y sectores de Amazonas, predominio de tiempo seco en el resto del parte del país.

Para la tarde y noche, se prevé lluvias persistentes al oriente del país sobre la Orinoquia particularmente el piedemonte llanero, sectores del oriente de la región Amazónica, lloviznas en los Santanderes, Golfo de Urabá y norte de Antioquia. Lluvias en la noche sobre sur de Chocó, litoral de Valle y Cauca.

IMAGEN SATELITAL

Canal Infrarrojo - GOES16 | 21 de julio de 2018 | 11:30 a. m.



Consulte todos los días el pronóstico del tiempo y las alertas hidrometeorológicas vigentes del IDEAM, en un formato de calidad. Alrededor de las 7:30 a. m. está a disposición del público en www.ideam.gov.co.

Se puede ver también en dispositivos móviles **AQUÍ**





LO MÁS DESTACADO

LLUVIAS REGISTRADAS EN LAS ÚLTIMAS 24 HORAS

- Durante las últimas 24 horas se observó descenso moderado de las lluvias, y las más relevantes se reportaron en las regiones Orinoquia, Amazonía y Pacífica, e igualmente en sectores aislados de la Andina. El mayor volumen en el municipio de **López de Micay (Cauca), con 98.0 mm.**

ALERTA ROJA

- Por alta probabilidad de crecientes súbitas o incrementos de niveles en los ríos: Inírida, Ariari, Guaviare, Orinoco, Guayuriba y Meta.
- Por alta probabilidad de deslizamientos detonados por lluvias en la región Orinoquia.
- Por alta posibilidad de ocurrencia de incendios de la cobertura vegetal en zonas de bosques, cultivos y pastos localizados en sectores de las regiones Caribe y Andina.
- Por tiempo lluvioso en el Océano Pacífico.

ALERTA NARANJA

- Por media probabilidad de crecientes súbitas o incrementos de niveles en los ríos: del Urabá antioqueño y vertientes al golfo de Urabá (desde Chocó), Meta, Casanare, Guaviare, Arauca, Sinú, Atrato, Catatumbo, Baudó, Patía y Cauca.
- Por moderada probabilidad de deslizamientos de tierra detonados por lluvias, en sectores inestables o de alta pendiente localizados en sectores de las regiones Andina, Pacífica y Orinoquia.
- Por moderada posibilidad de ocurrencia de incendios de la cobertura vegetal en zonas de bosques, cultivos y pastos localizados en municipios de las regiones Pacífica, Amazonia, Caribe y Andina.
- Por tiempo lluvioso en el Océano Pacífico.
- Por viento y oleaje en el Mar Caribe.

ALERTA AMARILLA

- Por baja probabilidad de crecientes súbitas o incrementos de niveles en: Embalse de la Esmeralda Chivor, e igualmente en los ríos del litoral del Valle del Cauca, San Juan, río Patía, de montaña y diferentes corrientes de Antioquia, Cauca, Fonce y Suárez, Nechí, Bogotá, Canal del Dique y ríos del Urabá Antioqueño.
- Por probabilidad baja de deslizamientos de tierra detonados por lluvias, en sectores inestables o de alta pendiente, localizados en las regiones Caribe, Andina, Pacífico, Orinoquia y Amazonia.
- Por tiempo lluvioso y pleamar en el mar Caribe.
- Por pleamar en el Océano Pacífico.

IMPORTANTE

- Moderadamente se registran incrementos de las temperaturas máximas en varios departamentos de las regiones Caribe y Andina, lo cual ha incidido en el aumento de zonas con alta probabilidad de ocurrencia de incendios de la cobertura vegetal.

PRONÓSTICO CONDICIONES METEOROLÓGICAS ESPECIALES

ÁREA DEL VOLCÁN GALERAS

Durante las horas de la mañana y tarde se estima tiempo seco con cielo parcialmente cubierto. En la noche son previstas precipitaciones.

El Servicio Geológico Colombiano reporta en nivel AMARILLO (III): CAMBIOS EN EL COMPORTAMIENTO DE LA ACTIVIDAD VOLCÁNICA. Lat: 155 Lon: -77.37

ELEVACIÓN (pies)	DIRECCIÓN	VELOCIDAD	
		NUDOS	Km/h
10,000	ESTE	10 - 15	18 - 27
18,000	ESTE	20 - 25	36 - 45
24,000	SURESTE	0 - 5	0 - 9
30,000	SUROESTE	0 - 5	0 - 9

ÁREA DEL VOLCÁN NEVADO DEL HUILA

En las horas de la mañana se prevé tiempo seco. Después del mediodía se incrementará la nubosidad con precipitaciones.

El Servicio Geológico Colombiano reporta en nivel AMARILLO (III): CAMBIOS EN EL COMPORTAMIENTO DE LA ACTIVIDAD VOLCÁNICA. Lat: 2.92 Lon: -76.05

ELEVACIÓN (pies)	DIRECCIÓN	VELOCIDAD	
		NUDOS	Km/h
10,000	SURESTE	5 - 10	9 - 18
18,000	ESTE	25 - 30	45 - 54
24,000	ESTE	10 - 15	18 - 27
30,000	ESTE	5 - 10	9 - 18

ÁREA DEL VOLCÁN CERRO MACHÍN

En el área se espera abundante nubosidad a lo largo de la jornada con lluvias ligeras e intermitentes, especialmente después del mediodía.

El Servicio Geológico Colombiano reporta en nivel AMARILLO (III): CAMBIOS EN EL COMPORTAMIENTO DE LA ACTIVIDAD VOLCÁNICA. Lat: 4.80 Lon: -75.62

ELEVACIÓN (pies)	DIRECCIÓN	VELOCIDAD	
		NUDOS	Km/h
10,000	SURESTE	0 - 5	0 - 9
18,000	ESTE	20 - 25	36 - 45
24,000	ESTE	15 - 20	27 - 36
30,000	SURESTE	5 - 10	9 - 18

ÁREA DEL VOLCÁN NEVADO DEL RUIZ

Cielo mayormente nublado con predominio de tiempo seco en el día, en horas de la noche son previstas lloviznas dispersas.

El Servicio Geológico Colombiano reporta en nivel AMARILLO (III): CAMBIOS EN EL COMPORTAMIENTO DE LA ACTIVIDAD VOLCÁNICA. Lat: 0.81 Lon: -77.93 Lat: 0.76 Lon: -77.95

ELEVACIÓN (pies)	DIRECCIÓN	VELOCIDAD	
		NUDOS	Km/h
10,000	SURESTE	5 - 10	9 - 18
18,000	ESTE	20 - 25	36 - 45
24,000	ESTE	15 - 20	27 - 36
30,000	SURESTE	5 - 10	9 - 18

ÁREA DEL COMPLEJO VOLCÁNICO CHILES-CERRO NEGRO DE MAYASQUER

Nubosidad variable durante la jornada con posibilidad de lluvias ligeras al finalizar la tarde y por la noche.

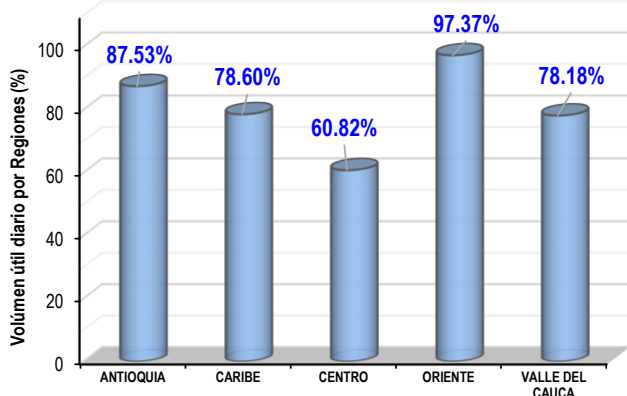
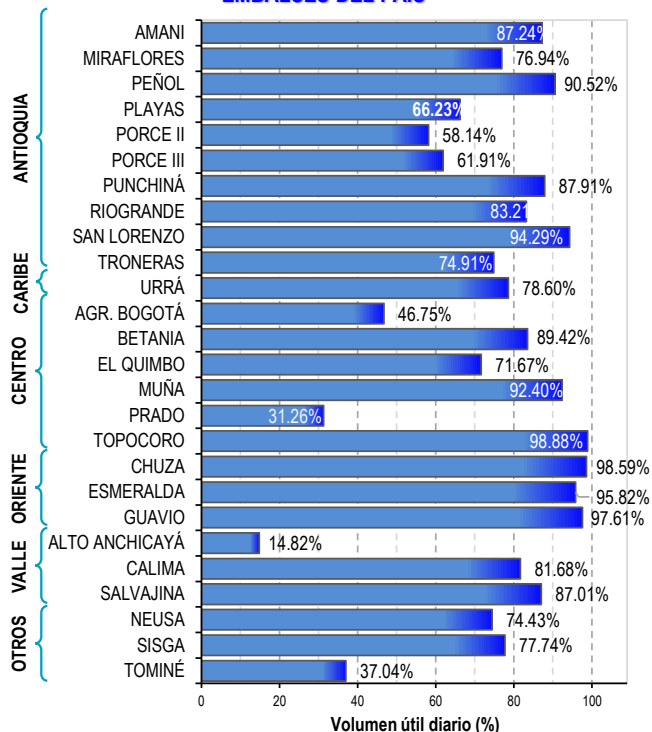
El Servicio Geológico Colombiano reporta en nivel AMARILLO (III): CAMBIOS EN EL COMPORTAMIENTO DE LA ACTIVIDAD VOLCÁNICA. Lat: 0.81 Lon: -77.93 Lat: 0.76 Lon: -77.95

ELEVACIÓN (pies)	DIRECCIÓN	VELOCIDAD	
		NUDOS	Km/h
10,000	ESTE	10 - 15	18 - 27
18,000	ESTE	20 - 25	36 - 45
24,000	SUROESTE	0 - 5	0 - 9
30,000	ESTE	0 - 5	0 - 9

ESTADO DE LOS EMBALSES

A continuación se relaciona el volumen útil diario de los principales embalses del país (expresado en porcentaje), de acuerdo con la información reportada por XM S.A. E.S.P en la siguiente dirección electrónica: <http://ido.xm.com.co/ido/SitePages/hidrologia.aspx?q=reservas>

VOLUMEN ÚTIL DIARIO EN LOS PRINCIPALES EMBALSES DEL PAÍS



Para estar informado diariamente de lo que pasa con el **pronóstico del tiempo y las alertas.**

Síguenos en Twitter
@IDEAMColombia



PRECIPITACIONES

A continuación se relacionan los municipios donde en las últimas 24 horas se registraron precipitaciones iguales o superiores a 30.0 mm.

Se aclara que las precipitaciones indicadas en los municipios, realmente corresponden a aquellos puntos en los cuales el IDEAM tiene estaciones de monitoreo, pero no necesariamente quiere decir que el dato corresponda a las lluvias que se presentaron directamente sobre el área urbana en donde se concentra la mayor población. En ocasiones la estación sobre la cual se destaca el mayor valor de precipitación, a pesar de pertenecer al municipio, puede quedar alejada del centro poblado principal.

DEPARTAMENTO	MUNICIPIO
ANTIOQUIA	San Roque (42.0), Alejandría (35.6), Santo Domingo (32.0).
CALDAS	Marquetalia (32.0).
CASANARE	Paz de Ariporo (59.2), Orocué (41.0).
CAUCA	López de Micay (98.0).
CHOCÓ	San José del Palmar (47.5).
META	Puerto López (30.0).
PUTUMAYO	Mocoa (78.6), San Francisco (47.0).
SANTANDER	Valle de San José (33.9).
TOLIMA	San Antonio (30.6).
VAUPÉS	Mitú (42.0).
VICHADA	Cumaribo (53.0).

Para estar informado diariamente de lo que pasa con el **pronóstico del tiempo y las alertas.**

Síguenos en Twitter
@IDEAMColombia



TEMPERATURAS MÁXIMAS

A continuación se relacionan los municipios donde en las últimas 24 horas se registraron temperaturas iguales o superiores a 36.0 °C.

Se aclara que las temperaturas indicadas en los municipios, realmente corresponden a aquellos puntos en los cuales el IDEAM tiene estaciones de monitoreo, pero no necesariamente quiere decir que el dato corresponda a las temperaturas que se presentaron directamente sobre el casco urbano en donde se concentra la mayor población. En ocasiones la estación sobre la cual se destaca el mayor valor de temperatura, a pesar de pertenecer al municipio, puede quedar alejada del centro poblado principal.

DEPARTAMENTO	MUNICIPIO
BOLÍVAR	Zambrano (37.4), Carmen de Bolívar (36.2).
CESAR	Valledupar (39.4), Bosconia (38.5).
CÓRDOBA	San Bernardo del Viento (36.2).
CUNDINAMARCA	Jerusalén (37.0), Puerto Salgar (37.0).
HUILA	Neiva (36.9).
LA GUAJIRA	Urumita (39.8) , Manaure (39.6), Maicao (38.0), Riohacha (36.2).
MAGDALENA	Santa Marta (37.8), Pivijay (36.8).
NORTE DE SANTANDER	Cúcuta (36.0).
SANTANDER	Puerto Parra (37.0).
SUCRE	Corozal (36.4), San Benito Abad (36.2).
TOLIMA	Natagaima (38.0), Guamo (36.8), Saldaña (36.0).

PRONÓSTICO METEOROLÓGICO

Sábado 21 y domingo 22 de julio de 2018



REGIÓN	PRONÓSTICO
SABANA DE BOGOTÁ	<p>SÁBADO. Se prevé cielo mayormente cubierto con probabilidad de lluvias ligeras en el oriente y lloviznas ocasionales al occidente de la capital. Cielo mayormente nublado con lluvias ligeras hacia el oriente y sur de la ciudad, en el resto del área prevalecerán las condiciones secas.</p> <p>DOMINGO. Cielo mayormente nublado con lloviznas en sectores del oriente y sur de la ciudad, en el resto del área predominarán las condiciones secas. Nubosidad variable a lo largo del periodo con precipitaciones de variada intensidad en sectores del norte, suroriente, sur y occidente de la ciudad. Cielo parcialmente nublado con predominio de tiempo seco, salvo en áreas del suroriente donde se prevén lluvias ligeras.</p>
CARIBE	<p>SÁBADO. En la tarde se estima cielo parcialmente cubierto con predominio de tiempo seco, salvo en sectores del Urabá, Córdoba, sur de Bolívar y Cesar. En la noche se pronostica lluvias en zonas de Bolívar, Sucre, Córdoba y Urabá con actividad eléctrica en algunos casos. Lloviznas asiladas en la Sierra Nevada de Santa Marta. En el resto del área se estima predominio de tiempo seco.</p> <p>DOMINGO. A lo largo de la jornada se pronostica abundante nubosidad con lluvias en la madrugada, a mediados de la tarde y durante la noche en sectores del Urabá, Córdoba, Sucre y sur de Bolívar. En áreas localizadas en Atlántico, Cesar, Magdalena y sur de La Guajira se advierten precipitaciones después del mediodía y por la noche, inclusive no se descartan tormentas eléctricas.</p>
ARCHIPIÉLAGO DE SAN ANDRÉS, PROVIDENCIA Y SANTA CATALINA	<p>SÁBADO. En la tarde se prevén lluvias con cielo entre parcial y mayormente cubierto. En la noche esperen cielo parcial a mayormente cubierto con lloviznas hacia el occidente del archipiélago</p> <p>DOMINGO. En el archipiélago de San Andrés, Providencia y Santa Catalina se pronostica cielo mayormente cubierto con predominio de tiempo seco en el día, durante la noche son posibles lluvias de corta duración.</p>
MAR CARIBE	<p>SÁBADO. En la mayor parte del Caribe colombiano predominará tiempo seco con cielo parcialmente nublado, excepto al occidente y en el golfo de Urabá donde se pronostican lluvias con actividad eléctrica en algunos casos.</p> <p>DOMINGO. En gran parte de la zona marítima nacional prevalecerán las condiciones secas con cielo entre ligera y parcialmente cubierto, excepto en el golfo de Urabá y en el área de San Andrés y Providencia, donde se estiman precipitaciones a diferentes horas de la madrugada, tarde y noche. No se descarta actividad eléctrica.</p>
ANDINA	<p>SÁBADO. Se estiman lluvias al norte de Antioquia, sectores de los Santanderes, Boyacá, nororiente del Huila y occidente de Tolima. En el resto del área con tiempo seco y nubosidad variada. En la noche se estima cielo mayormente nublado con lluvias y descargas eléctricas en sectores del occidente de Antioquia, Caldas, Risaralda, Quindío, Boyacá y los Santanderes; lloviznas en el amplios sectores de Cundinamarca y oriente de Huila.</p> <p>DOMINGO. En la región se estima nubosidad variable, con lluvias acompañadas en algunos casos de descargas eléctricas, especialmente en horas de la tarde y noche en sectores de Antioquia, Norte de Santander, Santander, Caldas, Risaralda, Quindío, Cundinamarca y oriente de Boyacá, Cauca y Nariño.</p>

Planeando tu día?
Descarga YA y conoce...



Consúltalo a diario y únete a la Cultura del Pronóstico del IDEAM

Disponible para

PRONÓSTICO METEOROLÓGICO

Sábado 21 y domingo 22 de julio de 2018



REGIÓN	PRONÓSTICO
INSULAR PACÍFICO	<p>SÁBADO. En Gorgona se prevé cielo parcial a mayormente nublado con pocas lluvias. En Malpelo predominarán las condiciones nubosas con lluvias y descargas eléctricas durante la jornada</p> <p>DOMINGO. Para Gorgona y Malpelo se estima cielo mayormente cubierto con lluvias en horas de la tarde y noche. No se descarta actividad eléctrica.</p>
PACÍFICO	<p>SÁBADO. Durante las horas de la tarde se prevé aumento gradual de la nubosidad con precipitaciones al sur del Chocó y en el litoral de Valle del Cauca y Cauca. En la noche predominarán las condiciones nubosas con precipitaciones y tormentas eléctricas en sectores de Chocó y litorales de Valle del Cauca y Cauca. En Nariño se estiman condiciones de tiempo seco</p> <p>DOMINGO. En la región se prevé cielo mayormente cubierto con precipitaciones en sectores de Chocó, Valle del Cauca, Cauca y noroeste de Nariño. No se descartan tormentas eléctricas en horas de la madrugada, tarde y noche.</p>
OCÉANO PACÍFICO	<p>SÁBADO. En la mayor parte del centro y norte del Pacífico nacional se prevén lluvias con actividad eléctrica, durante gran parte de la jornada.</p> <p>DOMINGO. En varios sectores del centro y norte de la zona oceánica colombiana se estiman precipitaciones con posibilidad de descargas eléctricas, en el resto del área predominio de tiempo seco con cielo parcialmente cubierto.</p>
ORINOQUIA	<p>SÁBADO. Se estima densa nubosidad con precipitaciones en amplios sectores de la región, especialmente en Vichada y a lo largo del piedemonte Llanero. Aunque disminuirá la nubosidad en horas de la noche, persistirán las lloviznas o lluvias ligeras sobre el piedemonte llanero y aumentarán de intensidad en Vichada, zonas puntuales del oriente de Casanare y suroccidente y oriente de Meta.</p> <p>DOMINGO. A lo largo de la jornada se pronostican condiciones nubosas con lluvias a diferentes horas en el occidente de Arauca, Casanare y Meta y nororiente de Vichada. Posibilidad de descargas eléctricas.</p>
AMAZONIA	<p>SÁBADO. Se prevé nubosidad fragmentada con lluvias fuertes y sectorizadas de Guainía y oriente de Guaviare; lluvias moderadas en el occidente de Amazonas, lloviznas en Vaupés. En el resto de la región predominara tiempo seco. Se estima densa nubosidad con probabilidad de precipitaciones en Guainía, Vaupés, oriente de Guaviare y sectores de Amazonas. La nubosidad y las lluvias en horas de la noche, se concentrarán en Guainía, oriente de Vaupés y zonas del piedemonte amazónico. Lloviznas ligeras y dispersas son probables en Guaviare y Amazonas.</p> <p>DOMINGO. En la región esperen cielo mayormente nublado durante la jornada con lluvias en sectores de Guainía, Vaupés, Amazonas, Guaviare, Putumayo y Caquetá. Posibilidad de tormentas eléctricas en horas de la madrugada y noche.</p>

Planeando tu día?
Descarga YA y conoce...

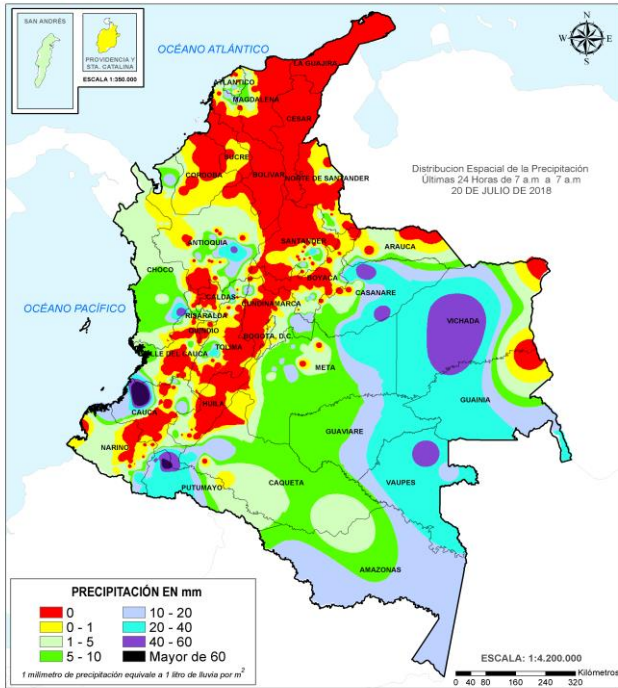


Consúltalo a diario y únete a la Cultura del Pronóstico del IDEAM

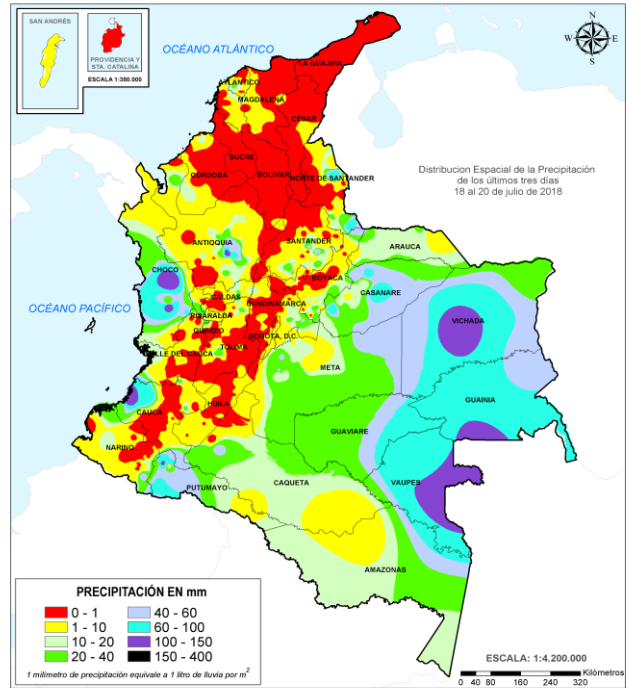
Disponible para

MAPAS DE PRECIPITACIÓN

Precipitación diaria: desde las 7:00 a. m. del viernes 20 hasta las 7:00 a. m. del sábado 21 de julio de 2018.



Precipitación últimos 3 días: desde las 7:00 a. m. del miércoles 18 hasta las 7:00 a. m. del día sábado 21 de julio de 2018.



ALERTAS VIGENTES E INFORMACIÓN ADICIONAL

Para mayor información sobre el pronóstico del estado del tiempo, informes técnicos diarios, comunicados especiales, mapas diarios de temperaturas máximas y mínimas e información diaria de precipitación se sugiere consultar los siguientes enlaces:

- [MAPA DIARIO DE TEMPERATURA MÁXIMA.](#)
- [MAPA DIARIO DE TEMPERATURA MÍNIMA.](#)
- [INFORMACIÓN DIARIA DE PRECIPITACIÓN Y TEMPERATURA DE LOS PRINCIPALES AEROPUERTOS DEL PAÍS.](#)
- [MOSAICO MAPAS DE PRECIPITACIÓN DIARIA EN MILÍMETROS.](#)

ALERTAS POR NIVELES DE LOS RÍOS

REGIÓN ORINOQUIA	SITIOS PARA LOS CUALES SE GENERA LA ALERTA	ALERTA ROJA
<p>NIVELES ALTOS EN LA CUENCA DEL RÍO INÍRIDA. Se mantiene esta alerta, ya que el nivel del río Inírida, a la altura de la estación Puerto Inírida, reporta niveles por encima de la cota desbordamiento. Además, se preve persistan las precipitaciones durante los próximos días en la zona. Se recomienda a los comités Locales de Puerto Inírida y Regionales efectuar seguimiento al comportamiento de los niveles tanto del cauce principal en sectores de la cuenca alta-media como de los aportantes. Se resalta las inundaciones reportadas en días pasados, en el corregimiento Cacahual por desbordamiento del río Atabapo, en la comunidad de Merey, dejando 30 familias afectadas.</p> <p>NIVELES ALTOS EN EL RÍO ARIARI Y GUAVIARE. Se mantiene esta alerta dado que continúan altos los niveles del río Ariari en el municipio de Puerto Rico y en el río Guaviare a la altura de los municipios de San José de Guaviare y Mapiripán, con valores que superan la cota de afectación para los dos ríos. Se recomienda a los comités Locales y Regionales tomar las medidas necesarias ante posibles afectaciones por desbordamientos e inundaciones en sectores rurales y urbanos de estos municipios. Los sectores más críticos en el departamento del Guaviare son zonas rurales y urbanas del municipio de El Retorno (por un brazo del río Guaviare) y San José del Guaviare.</p> <p>NIVELES ALTOS EN EL RÍO ORINOCO. Se mantiene esta alerta debido a que los niveles se encuentran por encima de la cota de afectación, a la altura del municipio de Puerto Carreño (Vichada). Se recomienda a las autoridades de Gestión del Riesgo y a la población ribereña estar atentos al comportamiento de los niveles del río, dado que actualmente se están presentado inundaciones en el municipio de Puerto Carreño (Vichada).</p> <p>CRECIENTES SÚBITAS EN LA CUENCA DEL RÍO GUAYURIBA. Se mantiene esta alerta debido a las fuertes precipitaciones registradas en amplios sectores de la cuenca del río Guayuriba, las cuales han generado crecientes súbitas en el cauce principal y sus afluentes, con valores altos en los niveles a la altura de Villavicencio. Es importante resaltar que el pronóstico meteorológico nos indica que las lluvias continuaran durante los próximos días, por lo que el IDEAM recomienda a la población ribereña, autoridades locales y regionales de Gestión del Riesgo estar atentos al aumento del caudal de este río, ante posibles afectaciones por desbordamientos e inundaciones.</p> <p>NIVELES ALTOS EN LA PARTE MEDIA-BAJA DEL RÍO META. Se mantiene esta alerta dados los niveles altos que se registran en el río Meta desde Puerto López hasta el municipio de Paz de Ariporo. El IDEAM recomienda a la población ribereña, autoridades locales y regionales de Gestión del Riesgo seguir muy atentos al comportamiento del nivel del río en este sector, ante posibles afectaciones por desbordamientos e inundaciones.</p>		

ALERTAS POR NIVELES DE LOS RÍOS

REGIÓN ORINOQUIA	SITIOS PARA LOS CUALES SE GENERA LA ALERTA	ALERTA NARANJA
<p>INCREMENTOS SÚBITOS EN APORTANTES A LA CUENCA ALTA Y MEDIA DEL RÍO META. Se mantiene esta alerta dado que se prevé incrementos súbitos en los niveles de los ríos Guatiquía, Guacavía, Negro, Humadea, Guamal, Humea, Garagoa, Upía, Lengupá y Manacacías entre otros de la cuenca alta, y ríos Cusiana, Cravo Sur, Túa, Yucao, Tea, Caño Cumaral, Melúa, Tocaría, Nunchía, Pauto entre otros que drenan al río Meta en la cuenca media, dada la saturación de los suelos por las lluvias ocurridas en los últimos días en los piedemontes de Casanare y Meta. El IDEAM recomienda a la población ribereña, autoridades locales y regionales de Gestión del Riesgo seguir muy atentos al comportamiento de los niveles de estos ríos. Nota: Se presentan incrementos moderados en los ríos Cusiana, Cravo Sur y Garagoa.</p> <p>PROBABILIDAD DE CRECIENTES SÚBITAS EN LA CUENCA DEL RÍO CASANARE. Se mantiene este nivel de alerta, ya que los niveles del río Casanare se encuentran altos, al igual que sus afluentes. Esta alerta se extiende para la cuenca del río Ariporo. Especial atención en el río Tame (afluente al río Casanare, a la altura del municipio de Tame) y al río Casanare (a la altura del municipio de Hato Corozal).</p> <p>NIVELES ALTOS EN AFLUENTES DE LA CUENCA ALTA DEL RÍO GUAVIARE. Se mantiene esta alerta dado que continúan altos los niveles de los ríos Guejar y Guayabero, afluentes a la cuenca alta del río Guaviare. Se recomienda a la población ribereña continuar atentos al comportamiento de los niveles de estos ríos del piedemonte llanero.</p> <p>NIVELES ALTOS EN EL RÍO ARAUCA. Se mantiene esta alerta dado que continúan las fluctuaciones moderadas con valores altos en los niveles tanto del cauce principal del río Arauca (municipio de Arauquita) como de sus aportantes en la cuenca alta. Adicionalmente, la entrada de las ondas tropicales del este que suelen darse por esta temporada suelen dejar lluvias sobre sectores de la cuenca. El IDEAM mantiene la recomendación de monitoreo continuo especialmente en los niveles de los ríos Margua, Cobugón, Chitagá, San Miguel, Banadía, Satoca, Bojabá, Cobaría y Royota, ante la posibilidad de nuevos incrementos con valores que pueden estar muy cercanos a las cotas de afectación en sectores ribereños tanto rurales como urbanos.</p>		

ALERTAS POR NIVELES DE LOS RÍOS

REGIÓN CARIBE

SITIOS PARA LOS CUALES SE GENERA LA ALERTA

ALERTA NARANJA

NIVELES ALTOS EN LA PARTE BAJA DEL RÍO CAUCA Y EN LA REGIÓN DE LA MOJANA.

Se mantiene la alerta dado que continúan altos los niveles del río Cauca, en algunos sectores del trayecto comprendido entre Caucasia (Antioquia) hasta Guaranda (Sucre); igualmente en algunas zonas de los municipios de Achí y Pinillos (Bolívar). Se recomienda especial atención a los puntos más bajos de los corregimientos de Margento (municipio de Caucasia, Antioquia) y Colorado (municipio de Nechí, Antioquia), lo mismo que en inmediaciones de La Región Mojana y la parte baja del río San Jorge. Se recomienda especial atención en zonas bajas y de planicie en Nechí (Antioquia), Ayapel (Córdoba), San Jacinto del Cauca y Achí (Bolívar) y también en los municipios sucreños de San Benito Abad, Caimito, San Marcos, Majagual y Guaranda, dado que se pronostica persistan las lluvias en la región.

NIVELES ALTOS EN LA CUENCA DEL RÍO SINÚ.

Se mantiene la alerta dado los niveles en ascenso cercanos a la cota de afectación del río Sinú, particularmente en la cuenca baja. Se resaltan las precipitaciones antecedentes en varias partes del departamento de Córdoba, especialmente en estribaciones del Parque Nacional Natural del Nudo de Paramillo, por lo cual se recomienda estar atentos a los pobladores de zonas ribereñas de los municipios Tierralta, Valencia, Morales, Montería, Ceteré, San Pelayo, Carrillo y Lórica, dado que las cuencas están saturadas.

PROBABILIDAD DE CRECIENTES SÚBITAS EN LOS APORTANTES A LA CUENCA MEDIA Y BAJA DEL RÍO ATRATO

Se mantiene alerta naranja, dado que comienzan a bajar los niveles en la cuenca alta así que también se espera descenso los niveles en el cauce principal del río Atrato y sus afluentes en sectores de la cuenca media y baja como lo son los ríos Bebaramá, Bojayá, Napipí, Opogadó, Salaquí, Murri, Sucio, Murindó y otros directos al río Atrato en su cuenca baja. El IDEAM recomienda a la población ribereña y a las autoridades locales prestar especial atención a los niveles de estos ríos.

PROBABILIDAD DE CRECIENTE SÚBITA EN LA CUENCA DEL RIO CATATUMBO.

Se mantiene la alerta dado que en las últimas horas se incrementó significativamente el nivel del río Catatumbo a la altura del municipio de Tibú, es importante resaltar de acuerdo a las imágenes satelitales la presencia de un núcleo fuerte de nubosidad hacia el norte del departamento del Norte de Santander, por lo que se preve se puedan presentar lluvias fuertes que puedan incrementar los caudales del río Catatumbo y sus principales afluentes. El IDEAM recomienda a la población ribereña al río Catatumbo y sus afluentes principales como el Tarra, río Oro y Algodonal, entre otros, estar atentos al aumento de nivel de estos cauces superficiales.

PROBABILIDAD DE CRECIENTES SÚBITAS EN LOS RÍOS DEL URABÁ ANTIOQUEÑO.

Los niveles de los ríos León y Mulatos a la altura de los municipios de Chigorodó y Turbo, se incrementaron, se resalta además que las lluvias en las últimas 24 horas fueron moderadas. Es importante de igual forma destacar lluvias fuertes en la zona de variada intensidad, lo cual sumado a que los suelos de la cuenca se encuentran moderadamente saturados por las lluvias antecedentes, se podrían presentar un aumento en los caudales de estos ríos y sus principales afluentes, por lo que se recomienda a la población ribereña continuar atentos al incremento súbito de los niveles de estos ríos

ALERTAS POR NIVELES DE LOS RÍOS

REGIÓN PACÍFICO	SITIOS PARA LOS CUALES SE GENERA LA ALERTA	ALERTA NARANJA
<p>CRECIENTES SÚBITAS EN LOS RÍOS BAUDÓ Y DIRECTOS AL OCÉANO PACÍFICO Se mantiene esta alerta dadas las lluvias de variada intensidad registradas sobre sectores del occidente del departamento del Chocó, las cuales podrían generar nuevos incrementos significativos en los niveles de los ríos Baudó, Docampadó y directos al Pacífico. Se recomienda a los pobladores ribereños en zonas bajas de los municipios Alto y Medio Baudó (Chocó) y específicamente en los sectores del litoral del Pacífico estar atentos al comportamiento de los niveles de los ríos Jella y Chocolatal.</p> <p>PROBABILIDAD DE CRECIENTE SÚBITA EN LA CUENCA MEDIA DEL RIO PATÍA. Las lluvias de las últimas horas aumentaron los niveles del río San Pedro a la altura del municipio el Tambo (Dpto. de Nariño), se espera que esta condición se pueda reflejar en otros ríos de la cuenca media como el Guitarra entre otros. El IDEAM recomienda a la población en general y a las autoridades de gestión del riesgo estar atentos al incremento del nivel del río Patía en su cuenca media.</p>		

ALERTAS POR NIVELES DE LOS RÍOS

REGIÓN ORINOQUIA	SITIOS PARA LOS CUALES SE GENERA LA ALERTA	ALERTA AMARILLA
------------------	--	-----------------

INCREMENTO EN LOS NIVELES DEL EMBALSE DE LA ESMERALDA CHIVOR

De acuerdo con el comunicado de AES Chivor del 18 de julio a las 00:00 a.m., se mantiene la alerta amarilla por incremento en los niveles del embalse La Esmeralda-Chivor. Según el reporte actualmente el nivel del embalse se encuentra en 94.14% del porcentaje del volumen útil. El operador sigue realizando monitoreo continuo al caudal de los ríos aportantes al embalse.

REGIÓN PACÍFICO	SITIOS PARA LOS CUALES SE GENERA LA ALERTA	ALERTA AMARILLA
-----------------	--	-----------------

SE PREVÉ ASCENSO SIGNIFICATIVO EN LOS NIVELES DE LOS RÍOS DEL LITORAL DEL VALLE DEL CAUCA.

Se mantiene esta alerta dadas las precipitaciones de variada intensidad registradas en las cuencas de los ríos Dagua, Anchicayá, Cajambre, Mayorquín, Raposo, Naya y Yurumanguí. El IDEAM recomienda estar atentos ante probables incrementos en los caudales de estos ríos y sus afluentes.

PROBABILIDAD DE CRECIENTES SÚBITAS EN LA CUENCA DEL RÍO SAN JUAN.

Los niveles de los principales ríos de la cuenca del río San Juan de Atrato a la altura de los municipios de Tadó, Santa Rita, Sípi, Medio San Juan y litoral de san Juan, se encuentran estables y con una ligera tendencia moderada al descenso, se espera que esta condición hidrológica se refleje en los demás cauces superficiales de la cuenca del río San Juan, sin embargo, se debe mantener atentos al comportamiento de los niveles de estos ríos dadas las lluvias antecedentes que han saturado los suelos de la cuenca, y ante el paso de una lluvia fuerte podría incrementar súbitamente los caudales de los ríos Tamaná, Condoto, Cajón, Sípi, Capoma, Calima y Munguidó entre otros. El IDEAM recomienda a la población ribereña continuar atentos al comportamiento de los niveles de estos ríos y tomar las medidas preventivas necesarias ante los impactos que dichos incrementos puedan ocasionar.

PROBABILIDAD DE CRECIENTE SÚBITA EN LA CUENCA MEDIA DEL RIO PATÍA.

Se mantiene la alerta dado la disminución de las lluvias, sin embargo los niveles del río San Pedro a la altura del municipio el Tambo (Dpto. de Nariño) pueden generar incrementos súbitos dado las lluvias de anoche, se espera que esta condición se pueda reflejar en otros ríos de la cuenca media como el Guitara entre otros. El IDEAM recomienda a la población en general y a las autoridades de gestión del riesgo estar atentos al incremento del nivel del río Patía en su cuenca media.

ALERTAS POR NIVELES DE LOS RÍOS

REGIÓN ANDINA	SITIOS PARA LOS CUALES SE GENERA LA ALERTA	ALERTA AMARILLA
<p>PROBABILIDAD DE CRECIENTES SÚBITAS EN LOS RÍOS DE MONTAÑA Y DIFERENTES CORRIENTES DE ANTIOQUIA (APORTANTES AL RÍO CAUCA Y AL MAGDALENA) .</p> <p>Se mantiene esta alerta ante la posibilidad de crecientes súbitas en ríos de montaña del departamento de Antioquia, aportantes al río Cauca como el Tarazá, Arma, Porce y especialmente en la cuenca del río San Juan, y aportantes al río Magdalena como lo es el río San Bartolo, Cimitarra y Nare, dado que durante los próximos días se pronostica persistan las lluvias sobre sectores de estas cuencas. Se recomienda a la población ribereña y a las autoridades de Gestión del Riesgo mantenerse atentos al aumento del nivel de estos ríos, especialmente en la cuenca del río San Juan, dadas las lluvias de variada intensidad registradas en las cuencas aportantes durante las últimas horas.</p>		
<p>NIVELES CON LEVE ASCENSO CUENCA MEDIA-BAJA DEL RÍO CAUCA Y PROBABILIDAD DE DESCARGA PROVENIENTE DE LA CENTRAL HIDROELÉCTRICA DE ITUANGO.</p> <p>Se mantiene esta alerta debido a la contingencia en la Hidroeléctrica de Ituango en donde no se descartan posibles descargas con caudales importantes desde la misma, los cuales podrían afectar varios de los municipios y corregimientos desde Valdivia hasta Caucasia (Antioquia). También se presentarían afectaciones en la zona de confluencia del río Cauca en la depresión momposina sucreña (al desembocar en el río Magdalena) con posible afectación de los municipios de San Benito Abad, Guaranda, Caimito (Sucre), Achí y Pinillos (Bolívar). Por lo anterior, se solicita a los comités locales de Gestión del Riesgo y a la comunidad en general mantener atento seguimiento al comportamiento de los niveles del río. Se destacan las ligeras y continuas oscilaciones en el nivel del cauce principal del río Cauca en el sector entre La Virginia y La Coquera, con tendencia general al descenso.</p>		
<p>PROBABILIDAD DE CRECIENTES SÚBITAS EN LOS RÍOS FONCE Y SUÁREZ.</p> <p>Se mantiene la alerta amarilla ante la probabilidad de crecientes súbitas para la cuenca del río Suarez, incluido su aportante el río Fonce, dado que se pronostica persistan las lluvias sobre sectores de la cuenca. El IDEAM mantiene la recomendación de atento monitoreo a los niveles de estos ríos ante la probabilidad de incrementos moderados en los niveles.</p>		
<p>PROBABILIDAD DE CRECIENTES SÚBITAS EN LA CUENCA DEL RÍO NECHÍ</p> <p>Se baja esta alerta debido a la disminución de precipitación en la zona que reduce la probabilidad de crecientes súbitas en río Nechí a la altura de la estación San Juan (municipio de Zaragoza-Antioquia) y sus afluentes los ríos San José, Tenche y El Bagre, producto de lluvias antecedentes de carácter moderado a fuerte que se han registrado especialmente en sectores del Norte-Oriente del departamento de Antioquia.. El IDEAM recomienda las autoridades locales y a la población en general estar atentos ante la probabilidad de ocurrencia de crecientes súbitas en la parte alta del río Nechí y sus afluentes los ríos San José, Tenche y El Bagre (afluentes del río Nechí).</p>		

ALERTAS POR NIVELES DE LOS RÍOS

REGIÓN ANDINA	SITIOS PARA LOS CUALES SE GENERA LA ALERTA	ALERTA AMARILLA
---------------	--	-----------------

INCREMENTO DE NIVELES EN LA CUENCA DEL RÍO BOGOTÁ

Se mantiene esta alerta dado que en los últimos días se ha presentado un incremento significativo en el cauce principal del río Bogotá en la cuenca alta a la altura de las estaciones Saucio (municipio de Chocontá-Cundinamarca) y Santa Rosita (municipio de Suesca-Cundinamarca), como en afluentes de la cuenca media principalmente en los ríos Teusacá y Tunjuelo, con valores dentro de la franja de medios a altos. Debido al tránsito de las ondas de creciente se espera que el cauce principal en la cuenca media y baja, monitoreado en las estaciones Puente La Balsa municipio de Chía Cundinamarca, Puente Portillo municipio de Tocaima-Cundinamarca y La Campiña municipio de Girardot-Cundinamarca, respectivamente, reporten ascenso en los niveles para los próximos días. Se resalta que la EAAB tiene en Alerta Amarilla el río Bogotá a la altura del Espino.

REGIÓN CARIBE	SITIOS PARA LOS CUALES SE GENERA LA ALERTA	ALERTA AMARILLA
---------------	--	-----------------

NIVELES ALTOS EN EL CANAL DEL DIQUE.

Se mantiene esta alerta dado que el nivel del río Magdalena en el Canal del Dique continua con niveles altos a la altura del municipio de San Cristóbal, Arjona, Mahates y Cartagena de Indias, pero leve tendencia al descenso.

ALERTAS POR AMENAZAS DE DESLIZAMIENTO

ALERTA ROJA:

Amenaza alta a muy alta por deslizamientos de tierra detonados por lluvias, localizados en los siguientes municipios:

ALERTA NARANJA:

Amenaza moderada por deslizamientos de tierra detonados por lluvias, localizados en los siguientes municipios:

REGIÓN ORINOQUIA	SITIOS PARA LOS CUALES SE GENERA LA ALERTA	ALERTA ROJA
META: Villavicencio		
REGIÓN ANDINA	SITIOS PARA LOS CUALES SE GENERA LA ALERTA	ALERTA NARANJA
<p>ANTIOQUIA: Amagá, Briceño, Cáceres, Ituango, Tarazá y Valdivia. BOYACÁ: San Luis de Gaceno, Santa María CUNDINAMARCA: Guayabetal, Ubalá NORTE DE SANTANDER: Chitagá y Toledo</p>		
REGIÓN PACÍFICO	SITIOS PARA LOS CUALES SE GENERA LA ALERTA	ALERTA NARANJA
<p>CAUCA: El Tambo, López, Santa Rosa CHOCÓ: Alto Baudó, Bagadó, Bajo Baudó, Condoto, El Cantón del San Pablo, Istmina, Lloró, Medio Baudó, Nóvita, Quibdó, Río Iró, Río Quito, San José del Palmar, Tadó</p>		
REGIÓN ORINOQUIA	SITIOS PARA LOS CUALES SE GENERA LA ALERTA	ALERTA NARANJA
<p>CASANARE: Hato Corozal, Yopal. META: Acacías, Cubarral, El Castillo, Guamal, Restrepo</p>		
REGIÓN AMAZONÍA	SITIOS PARA LOS CUALES SE GENERA LA ALERTA	ALERTA NARANJA
PUTUMAYO: Mocoa.		

ALERTAS POR AMENAZAS DE DESLIZAMIENTO

ALERTA ROJA:

Amenaza alta a muy alta por deslizamientos de tierra detonados por lluvias, localizados en los siguientes municipios:

ALERTA NARANJA:

Amenaza moderada por deslizamientos de tierra detonados por lluvias, localizados en los siguientes municipios:

REGIÓN CARIBE	SITIOS PARA LOS CUALES SE GENERA LA ALERTA	ALERTA AMARILLA
<p>CESAR: Curumaní, La Gloria, Pailitas y Pelaya. CÓRDOBA: Montelíbano, Puerto Libertador y San Jose de Ure. MAGDALENA: Ciénaga.</p>		

REGIÓN ANDINA	SITIOS PARA LOS CUALES SE GENERA LA ALERTA	ALERTA AMARILLA
<p>ANTIOQUIA: Abejorral, Abriaquí, Alejandría, Amalfi, Andes, Angelópolis, Anorí, Argelia, Armenia, Belmira, Betulia, Buritica, Caicedo, Caldas, Campamento, Cañasgordas, Caracolí, Caramanta, Ciudad Bolívar, Concordia, Dabeiba, Ebéjico, Fredonia, Frontino, Giraldo, Heliconia, Maceo, Medellín, Montebello, Nariño, Olaya, Puerto Berrío, Puerto Nare, Puerto Triunfo, Remedios, Sabanalarga, Salgar, San Carlos, San Jerónimo, San Luis, San Pedro de Los Milagros, San Vicente, Santa Bárbara, Santa Fe de Antioquia, Santo Domingo, Segovia, Sonsón, Sopetrán, Titiribí, Uramita, Urao, Yalí, Yarumal, Yolombó, Zaragoza</p> <p>BOYACÁ: Almeida, Aquitania, Betétiva, Boavita, Buenavista, Campohermoso, Chinavita, Chita, Chivor, Coper, Corrales, Covarachía, Cubará, El Espino, Gámeza, Garagoa, Guicán, La Uvita, La Victoria, Labranzagrande, Macanal, Maripí, Miraflores, Mongua, Moniquirá, Muzo, Otanche, Pachavita, Páez, Pajarito, Panqueba, Pauna, Paya, Paz de Rio, Pesca, Pisba, Puerto Boyacá, Quipama, Rondón, Saboyá, San Eduardo, San José de Pare, San Mateo, San Pablo de Borbur, Santana, Soatá, Socha, Socotá, Sogamoso, Susacón, Tasco, Tibaná, Tópaga, Turmequé, Úmbita, Ventaquemada</p> <p>CALDAS: Aguadas, Chinchiná, Filadelfia, La Merced, Manizales, Manzanares, Marmato, Marulanda, Neira, Pácora, Pensilvania, Salamina, Samaná, Supia, Villamaria</p> <p>CUNDINAMARCA: Agua de Dios, Albán, Anapoima, Anolaima, Apulo, Arbeláez, Beltrán, Bituima, Bogotá, D.C., Bojacá, Cabrera, Cachipay, Caparrapí, Cáqueza, Carmen de Carupa, Chaguaní, Chipaque, Choachí, Chocontá, Cogua, Cucunubá, El Colegio, El Peñón, El Rosal, Facatativá, Fusagasugá, Gachalá, Gachetá, Gama, Granada, Guaduas, Guatavita, Guayabal de Siquima, Gutiérrez, Jerusalén, Junín, La Calera, La Mesa, La Palma, La Peña, Lenguaque, Mchetá, Manta, Medina, Nilo, Nimaima, Nocaima, Pacho, Paima, Pandí, Pasca, Pulí, Quebradanegra, Quetame, Quipile, Ricaurte, San Antonio de Tequendama, San Bernardo, San Cayetano, San Francisco, San Juan de Rioseco, Sasaima, Sesquilé, Sibaté, Sylvania, Soacha, Subachoque, Suesca, Supatá, Sutatausa, Tabio, Tausa, Tena, Tibacuy, Tocaima, Topaipí, Útica, Venecia, Vergara, Vianí, Villagómez, Villapinzón, Villeta, Viotá, Yacopí, Zipacón, Zipaquirá</p>		

ALERTAS POR AMENAZAS DE DESLIZAMIENTO

ALERTA ROJA:

Amenaza alta a muy alta por deslizamientos de tierra detonados por lluvias, localizados en los siguientes municipios:

ALERTA NARANJA:

Amenaza moderada por deslizamientos de tierra detonados por lluvias, localizados en los siguientes municipios:

REGIÓN ANDINA	SITIOS PARA LOS CUALES SE GENERA LA ALERTA	ALERTA AMARILLA
<p>HUILA: Aipe, Altamira, Colombia, Guadalupe, La Plata, Neiva, Pitalito, Saladoblanco, San Agustín, Suaza, Tarqu</p> <p>NORTE DE SANTANDER: Ábrego, Arboledas, Cáchira, Cócota, Chinácota, Convención, Cúcuta, Cucutilla, Durania, El Tarra, El Zulia, Gramalote, Hacarí, Labateca, Lourdes, Mutiscua, Ocaña, Pamplona, Salazar, San Calixto, Santiago, Sardinata, Silos, Teorama, Villa Caro</p> <p>QUINDÍO: Calarcá, Córdoba y Salento.</p> <p>RISARALDA: Santa Rosa de Cabal.</p> <p>SANTANDER: Aguada, Albania, Barbosa, Bucaramanga, Carcasí, Cerrito, Charalá, Charta, Chipatá, Concepción, Confines, Contratación, Coromoro, El Carmen, El Guacamayo, El Playón, Florián, Floridablanca, Girón, Guaca, Guavatá, Güepsa, La Belleza, La Paz, Landázuri, Lebrija, Macaravita, Málaga, Matanza, Mogotes, Oiba, Onzaga, Piedecuesta, Puente Nacional, Rionegro, San Andrés, San Benito, San Miguel, San Vicente de Chucurí, Santa Helena del Opón, Sucre, Suratá, Tona, Valle de San José, Vélez</p> <p>TOLIMA: Alpujarra, Anzoátegui, Armero (Guayabal), Ataco, Cajamarca, Carmen de Apicalá, Casabianca, Chaparral, Cunday, Dolores, Fresno, Herveo, Ibagué, Icononzo, Lérida, Líbano, Melgar, Murillo, Natagaima, Ortega, Palocabildo, Planadas, Prado, Purificación, Rioblanco, Roncesvalles, Rovira, San Antonio, Suárez, Villahermosa, Villarrica</p>		

REGIÓN PACÍFICO	SITIOS PARA LOS CUALES SE GENERA LA ALERTA	ALERTA AMARILLA
<p>CAUCA: Bolívar, Buenos Aires, Caldono, Corinto, Inzá, Jambaló, La Sierra, La Vega, Miranda, Páez, Piendamó, Popayán, Rosas, Santander de Quilichao, Silvia, Sotará, Timbiquí, Toribío, Totoró</p> <p>CHOCO: Bahía Solano (Mutis), Bojayá (Bellavista), Cértegui, Sipí</p> <p>NARIÑO: Albán, Buesaco, Cumbitara, Linares, Samaniego, San Pedro de Cartago</p> <p>VALLE DEL CAUCA: Buenaventura, Buga, Bugalagrande, Calima (El Darién), Dagua, El Cerrito, El Dovio, Florida, La Unión, Palmira, San Pedro, Sevilla, Tuluá, Versalles, Vijes, Yumbo</p>		

ALERTAS POR AMENAZAS DE DESLIZAMIENTO

ALERTA ROJA:

Amenaza alta a muy alta por deslizamientos de tierra detonados por lluvias, localizados en los siguientes municipios:

ALERTA NARANJA:

Amenaza moderada por deslizamientos de tierra detonados por lluvias, localizados en los siguientes municipios:

REGIÓN ORINOQUIA	SITIOS PARA LOS CUALES SE GENERA LA ALERTA	ALERTA AMARILLA
<p>ARAUCA: Tame.</p> <p>CASANARE: Aguazul, Chámeza, La Salina, Monterrey, Nunchía, Paz de Ariporo, Pore, Recetor, Támara, Tauramena, Villanueva</p> <p>META: Cumaral, El Calvario, El Dorado, San Juanito</p>		

REGIÓN AMAZONIA	SITIOS PARA LOS CUALES SE GENERA LA ALERTA	ALERTA AMARILLA
<p>CAQUETÁ: Belén de Los Andaquíes, Morelia y Puerto Rico.</p> <p>PUTUMAYO: Villagarzón.</p>		

ALERTAS POR AMENAZAS DE DESLIZAMIENTO

SECTORES VIALES IDENTIFICADOS CON POTENCIALIDAD DE DESLIZAMIENTOS DE TIERRA, EN LOS CUALES GENERAN ALERTAS

DEPARTAMENTO	SECTOR VIAL
ANTIOQUIA	Cisneros - Alto de Dolores La Mansa - Primavera Medellín – Santa Fe de Antioquia. Turbo – Chigorodó Turbo – San Pedro de Urabá.
ARAUCA – BOYACÁ- NORTE DE SANTANDER	Santuario - Cruce Ruta 45 (Caño Alegre)
CHOCO	Las Animas - Mumbú Quibdó - La Mansa Río Pató (El Afirmado) Río Pató (El Afirmado) - La Ye (Las Animas)
CASANARE	El Crucero - Aguazul Yopal - Paz de Ariporo
CUNDINAMARCA	Bogotá (El Portal) – Villavicencio PR 35+600 Unidad Funcional 1 - sector Machetá - Guateque Ruta 5607 (Sector Machetá – Guateque)
META	Bogotá (El Portal) - Villavicencio Pipiral - Villavicencio "Puente Guatiquía - Los Caballos"
QUINDIO - TOLIMA	Alto de la Línea – Sector Versalles

ALERTAS POR AMENAZAS DE INCENDIOS DE LA COBERTURA VEGETAL

ALERTA ROJA:

Amenaza Alta o muy alta de ocurrencia de incendios de la cobertura vegetal en zonas de bosques, cultivos y pastos, localizados en los siguientes municipios y sectores aledaños:

ALERTA NARANJA:

Amenaza moderada de ocurrencia de incendios de la cobertura vegetal en zonas de bosques, cultivos y pastos, localizados en los siguientes municipios y sectores aledaños:

REGIÓN CARIBE	SITIOS PARA LOS CUALES SE GENERA LA ALERTA	ALERTA ROJA
<p>ATLÁNTICO: Barranquilla, Galapa, Puerto Colombia, Tubará, BOLÍVAR: Arjona, Cantagallo, Cartagena de Indias, Magangué, Mompós, San Pablo, Santa Rosa, Santa Rosa del Sur, Simití, Turbaco, Villanueva CESAR: Agustín Codazzi, Astrea, Becerrill, Bosconia, Chimichagua, Chiriguaná, El Paso, La Paz, Manaure Balcón del Cesar, Pueblo Bello, Rio de Oro, San Alberto, San Diego, San Martín, Tamalameque, Valledupar LA GUAJIRA: Albania, Barrancas, Dibulla, Distracción, El Molino, Fonseca, Hato Nuevo, La Jagua del Pilar, Maicao, Manaure, Riohacha, San Juan del Cesar, Uribia, Urumita, Villanueva MAGDALENA: Algarrobo, Aracataca, Ciénaga, El Banco, El Retén, Fundación, Pivijay, Puebloviejo, Remolino, Sabanas de San Angel, San Sebastián de Buenavista, San Zenón, Santa Marta, Sitionuevo SUCRE: Chalán, Colosó, Los Palmitos, San Benito Abad, Sucre</p>		

REGIÓN ANDINA	SITIOS PARA LOS CUALES SE GENERA LA ALERTA	ALERTA ROJA
<p>ANTIOQUIA: Andes, Arboletes, Betania, Hispania, Jardín, Jericó, La Pintada, Pueblorrico, Támesis, Tarso, Valparaiso, Venecia, Yondó BOYACÁ: Arcabuco, Caldas, Chiquinquirá, Paipa, Ráquira, San Miguel de Sema, Siachoque, Tinjacá, Toca, Tuta CUNDINAMARCA: Fúquene, Girardot, Guachetá, Guataquí, Guayabal de Siquima, La Vega, Nariño, Simijaca, Susa HUILA: Garzón, Gigante, Íquira, Palermo, Tello, Villavieja NARIÑO: Arboleda (Berruecos), Belén, Chachagüí, Colón (Génova), Consacá, El Peñol, El Tablón, El Tambo, Guaitarilla, Imués, La Cruz, La Llanada, La Unión, Los Andes (Sotomayor), Mallama (Piedrancha), Nariño, Ospina, San Bernardo, San Lorenzo, Santa Cruz (Guachavés), Sapuyes, Taminango, Túquerres, Yacuanquer QUINDIO: Génova, La Tebaida, Montenegro, Pijao SANTANDER: Barrancabermeja, California, Lebrija, San Gil, Santa Bárbara, Simacota TOLIMA: Alvarado, Ambalema, Coello, Cunday, Espinal, Flandes, Guamo, Piedras, Saldaña, San Luis, Valle de San Juan, Venadillo VALLE DEL CAUCA: Caicedonia, Cali, Candelaria, El Cerrito, Ginebra, Jamundí, Pradera, Yumbo, Zarzal,</p>		

ALERTAS POR AMENAZAS DE INCENDIOS DE LA COBERTURA VEGETAL

ALERTA ROJA:

Amenaza Alta o muy alta de ocurrencia de incendios de la cobertura vegetal en zonas de bosques, cultivos y pastos, localizados en los siguientes municipios y sectores aledaños:

ALERTA NARANJA:

Amenaza moderada de ocurrencia de incendios de la cobertura vegetal en zonas de bosques, cultivos y pastos, localizados en los siguientes municipios y sectores aledaños:

REGIÓN CARIBE	SITIOS PARA LOS CUALES SE GENERA LA ALERTA	ALERTA NARANJA
<p>ATLÁNTICO: Manatí, Palmar de Varela, Santa Lucía, Santo Tomás BOLÍVAR: Arroyohondo, Calamar, Regidor, San Cristobal, Soplaviento CÓRDOBA: Los Córdoba MAGDALENA: Cerro de San Antonio, Chivolo, Concordia, El Piñón, Pedraza, Zapayán</p>		

REGIÓN ANDINA	SITIOS PARA LOS CUALES SE GENERA LA ALERTA	ALERTA NARANJA
<p>CAUCA: . Cajibío, Caldone, Caloto, Guachene, Jambaló, Morales, Padilla, Suárez CUNDINAMARCA: Mosquera NARIÑO: Guachucal, Iles, La Florida, Providencia, Pupiales NORTE DE SANTANDER: La Esperanza, La Playa SANTANDER: Puerto Wilches</p>		

REGIÓN PACÍFICO	SITIOS PARA LOS CUALES SE GENERA LA ALERTA	ALERTA NARANJA
<p>CHOCÓ: El Carmen</p>		

REGIÓN AMAZONIA	SITIOS PARA LOS CUALES SE GENERA LA ALERTA	ALERTA NARANJA
<p>CAQUETÁ: San Vicente del Caguán</p>		

ALERTAS METEOMARINA

MAR CARIBE

ALERTA NARANJA	<p>POR VIENTO Y OLEAJE</p> <p>De acuerdo con los análisis de DIMAR_CIOH e IDEAM, persiste la alerta por viento y oleaje en amplios sectores del mar Caribe colombiano, en donde se prevén vientos con valores entre 20 (37.0 km/h) y 25 nudos (45 km/h), con probabilidad de rachas mayores y oleaje entre los 2.0 a 3,0 m en mar abierto. Es probable que en las siguientes 24 horas se mantenga esta situación, especialmente frente al litoral central. Se recomienda a pescadores y usuarios de embarcaciones de poco calado, consultar con las Capitanías de puerto antes de zarpar y a los habitantes costeros estar atentos con las recomendaciones de las autoridades locales.</p>
ALERTA AMARILLA	<p>POR TIEMPO LLUVIOSO</p> <p>En algunos sectores del occidente del Caribe colombiano, especialmente en el golfo de Urabá, se estiman precipitaciones de variada intensidad, incluso con actividad eléctrica y ráfagas de viento. Por lo anterior, se recomienda a pescadores y usuarios de embarcaciones de poco calado, consultar con las Capitanías de puerto antes de zarpar.</p> <p>POR PLEAMAR</p> <p>Hasta el 24 de julio el nivel del mar en inmediaciones del archipiélago de San Andrés y Providencia, estará influenciado por una de las pleamares más significativas del mes. Por lo anterior, se sugiere a habitantes costeros estar atentos a la evolución del fenómeno.</p>

OCEANO PACÍFICO

ALERTA NARANJA	<p>POR TIEMPO LLUVIOSO</p> <p>Sobre el centro y norte del océano Pacífico colombiano se estiman lluvias de carácter moderado a fuerte, tanto en altamar como en cercanías a la costa, acompañadas en algunos casos de actividad eléctrica y ráfagas de viento. Por lo anterior, se recomienda a pescadores y usuarios de embarcaciones de poco calado, consultar con las Capitanías de puerto antes de zarpar.</p>
ALERTA AMARILLA	<p>POR PLEAMAR</p> <p>Hasta hoy, 21 de julio, el nivel del mar del Pacífico nacional estarán influenciadas por una de las pleamares más significativas del mes, en particular la zona central. De acuerdo a lo anterior, se recomienda a los habitantes costeros estar atentos a la evolución del fenómeno.</p>

°C: grados Celsius

m: metros

mm: milímetros

msnm: metros sobre nivel del mar

Km/h: kilómetros por hora

HLC: hora local colombiana

GOES: Geostationary Operational Environmental Satellites (Satélite Geoestacionario Operacional Ambiental).

GOES-16 es el designado GOES-Este, localizado en 75° W sobre el ecuador geográfico.

PNN: Parque Nacional Natural

SFF: Santuario de Fauna y Flora



ALERTA ROJA. PARA TOMAR ACCIÓN Advierte al Sistema Nacional de Gestión del Riesgo de Desastres sobre el peligro de un fenómeno y sus efectos adversos sobre la población. Se emite una alerta sólo cuando la identificación de un evento extraordinario indique la amenaza inminente y cuando la gravedad del fenómeno requiera atención prioritaria de los comités departamentales y locales.



ALERTA NARANJA. PARA PREPARARSE Indica la amenaza de un fenómeno. No implica riesgo inmediato por lo que es catalogado como un mensaje para informarse y prepararse. El aviso implica vigilancia continua ya que las condiciones son propicias para el desarrollo de un suceso natural.



ALERTA AMARILLA. PARA INFORMARSE Se emite cuando las condiciones hidrometeorológicas son favorables para la ocurrencia de un fenómeno natural y pueden aumentar el riesgo según los pronósticos. Por sus características, este nivel está encaminado a informar.

CONDICIONES NORMALES Indica que no existe ninguna clase de alerta para la región o zona mencionada.

OMAR FRANCO | Director General
 CHRISTIAN EUSCÁTEGUI | Jefe Oficina del Servicio de Pronósticos y Alertas

Profesionales de Turno:
 Henry Romero, Viviana Chivatá, Tatiana Rodríguez, Mauricio Torres y Alberto Pardo.

<http://www.ideam.gov.co>
 Correos electrónicos: servicio@ideam.gov.co, alertas@ideam.gov.co
 Calle 25D # 96B – 70, Piso 3. Bogotá, D.C., Colombia.
 Teléfono: 3075625 Ext. 1334–1336.

Síganos en:

