

INFORME TÉCNICO DIARIO N°187

El IDEAM comunica al Sistema Nacional de Gestión del Riesgo (SNGR) y al Sistema Nacional Ambiental (SINA).

Bogotá D. C., viernes 06 de julio de 2018. Actualización 12:15 pm.



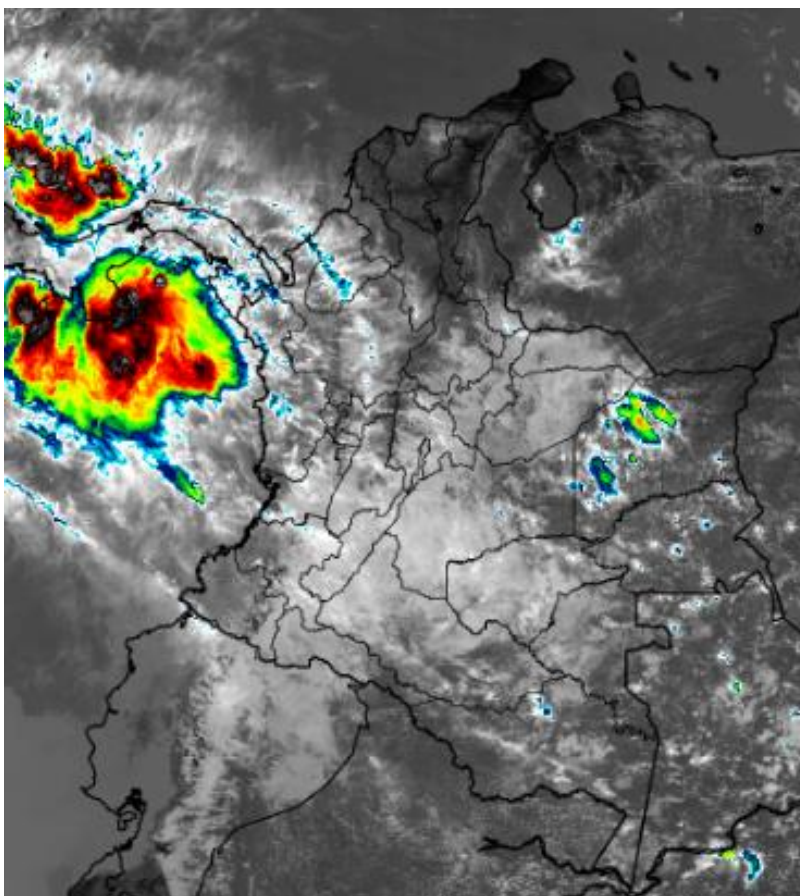
IMAGEN SATELITAL

Canal IR - GOES16 | 06 de julio de 2018 | 11:30 a.m.

CONDICIONES HIDROMETEOROLÓGICAS ACTUALES

En la mayor parte del territorio colombiano se ha registrado cielo mayormente cubierto con predominio de tiempo seco, salvo en algunas zonas puntuales de Meta, Casanare, Vichada, Antioquia, Chocó y Córdoba, donde se han presentado lluvias ligeras.

El pronóstico para el día de hoy indica que la mayor nubosidad y las precipitaciones más intensas, son probables en el golfo de Urabá, Córdoba, sectores de Antioquia, Chocó, Meta, Vichada, Casanare, oriente de Cundinamarca y áreas puntuales de eje cafetero y Nariño. Lluvias menos intensas se estiman en Santander y Valle del Cauca. Precipitaciones de carácter ligero se esperan en áreas dispersas de la región Amazónica.



Consulte todos los días el pronóstico del tiempo y las alertas hidrometeorológicas vigentes del IDEAM, en un formato de calidad. Alrededor de las 7:30 a. m. está a disposición del público en www.ideam.gov.co.

Se puede ver también en dispositivos móviles **AQUÍ**





LO MÁS DESTACADO

LLUVIAS REGISTRADAS EN LAS ÚLTIMAS 24 HORAS

- Se presentó una disminución en la cantidad de precipitación acumulada a nivel nacional, las lluvias de mayor precipitación se registraron en el Meta, algunas importantes en sectores de las regiones de la Pacífica, Andina y Orinoquia. El mayor volumen registrado se presentó en el municipio de Vistahermosa (**Meta**) con **76 mm**.

ALERTA ROJA

- Para la región Caribe, por incrementos súbitos o niveles altos en: río San Jorge y ríos del Urabá Antioqueño.
- Para la región Orinoquia, por crecientes súbitas o niveles altos en: cuenca baja del río Meta, cuenca del río Guaviare y río Orinoco.
- Para la región Amazónica, por niveles altos cuenca río Inírida.
- Por viento y oleaje en el mar Caribe.

ALERTA NARANJA

- Por niveles altos e incrementos súbitos en el nivel de: los ríos de montaña y diferentes corrientes del departamento de Antioquia (afluentes al río Cauca y Magdalena); río Sinú; cuenca del río Atrato; cuenca del río San Juan; cuenca del río Baudó y directos al Pacífico; río Casanare; aportantes cuenca alta y media del río Meta; quebradas de la cuenca alta del río Guaviare, río Arauca y sus aportantes; río Cauca zona de La Mojana Sucreña; y aportantes de la cuenca media río Vaupés.
- Por deslizamientos de tierra en zonas de ladera en algunos municipios de las regiones, Andina, Orinoquia y Pacífica.
- Por amenaza de incendios de la cobertura vegetal para varios municipios de las regiones Caribe, Andina, Orinoquia y Amazonia.

ALERTA AMARILLA

- Por niveles altos: en la parte baja del río Magdalena; para el río Guavio por descargas del embalse del Guavio; en la cuenca media-baja del río Cauca y probabilidad de descarga por la central hidroeléctrica de Ituango; y canal del Dique.
- Por probabilidad de crecientes súbitas para los ríos Carare y Suárez.
- Por deslizamientos de tierra en zonas de ladera para varios municipios de las regiones Caribe, Andina, Pacífica, Orinoquia y Amazonia.
- Por tiempo lluvioso y pleamar en el mar Caribe.
- Por tiempo lluvioso en el Océano Pacífico.

PRONÓSTICO CONDICIONES METEOROLÓGICAS ESPECIALES

ÁREA DEL VOLCÁN GALERAS

Cielo nublado con precipitaciones intermitentes a lo largo de la jornada.

El SERVICIO GEOLÓGICO COLOMBIANO reporta en nivel AMARILLO (III): CAMBIOS EN EL COMPORTAMIENTO DE LA ACTIVIDAD VOLCÁNICA. Lat:155 Lon:-77.37

ELEVACIÓN (pies)	DIRECCIÓN	VELOCIDAD	
		NUDOS	Km/h
10,000	SURESTE	10 - 15	18 - 27
18,000	ESTE	15 - 20	27 - 36
24,000	ESTE	20 - 25	36 - 45
30,000	NORESTE	5 - 10	9 - 18

ÁREA DEL VOLCÁN NEVADO DEL HUILA

En el área se advierten condiciones nubosas durante la jornada con precipitaciones a diferentes horas.

El SERVICIO GEOLÓGICO COLOMBIANO reporta en nivel AMARILLO (III): CAMBIOS EN EL COMPORTAMIENTO DE LA ACTIVIDAD VOLCÁNICA. Lat:2.92 Lon:-76.05

ELEVACIÓN (pies)	DIRECCIÓN	VELOCIDAD	
		NUDOS	Km/h
10,000	SURESTE	5 - 10	9 - 18
18,000	ESTE	15 - 20	27 - 36
24,000	ESTE	15 - 20	27 - 36
30,000	ESTE	10 - 15	18 - 27

ÁREA DEL VOLCÁN CERRO MACHÍN

Durante la jornada se pronostican condiciones nubosas con lluvias de variada intensidad, inclusive no se descarta actividad eléctrica.

El SERVICIO GEOLÓGICO COLOMBIANO reporta en nivel AMARILLO (III): CAMBIOS EN EL COMPORTAMIENTO DE LA ACTIVIDAD VOLCÁNICA. Lat:4.82 Lon:-75.62

ELEVACIÓN (pies)	DIRECCIÓN	VELOCIDAD	
		NUDOS	Km/h
10,000	SURESTE	5 - 10	9 - 18
18,000	ESTE	15 - 20	27 - 36
24,000	ESTE	10 - 15	18 - 27
30,000	NORESTE	10 - 15	18 - 27

ÁREA DEL VOLCÁN NEVADO DEL RUIZ

En las horas de la mañana se prevé tiempo seco. Después del mediodía se incrementará la nubosidad con precipitaciones.

El SERVICIO GEOLÓGICO COLOMBIANO reporta en nivel AMARILLO (III): CAMBIOS EN EL COMPORTAMIENTO DE LA ACTIVIDAD VOLCÁNICA. Lat:0.81-Lon:77.93 Lat:0.76 Lon:-77.95

ELEVACIÓN (pies)	DIRECCIÓN	VELOCIDAD	
		NUDOS	Km/h
10,000	SURESTE	5 - 10	9 - 18
18,000	ESTE	15 - 20	27 - 36
24,000	ESTE	10 - 15	18 - 27
30,000	NORESTE	10 - 15	18 - 27

ÁREA DEL COMPLEJO VOLCÁNICO CHILES-CERRO NEGRO DE MAYASQUER

En el transcurso de la jornada, predominarán las condiciones mayormente cubiertas con lloviznas intermitentes durante la mañana

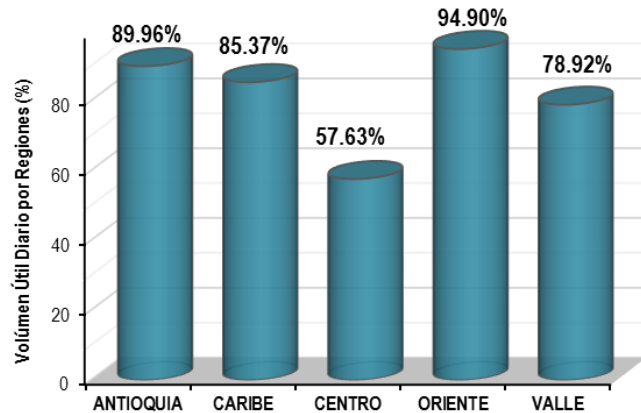
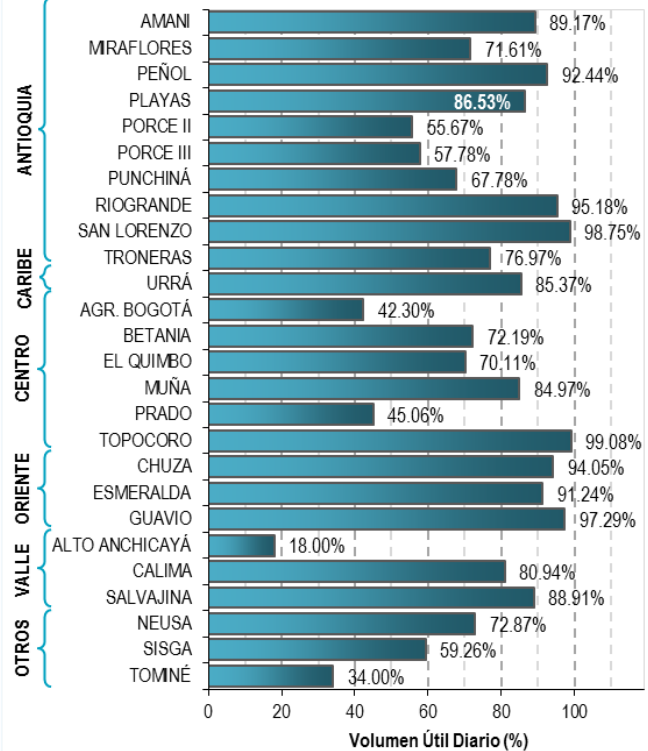
El SERVICIO GEOLÓGICO COLOMBIANO reporta en nivel AMARILLO (III): CAMBIOS EN EL COMPORTAMIENTO DE LA ACTIVIDAD VOLCÁNICA. Lat:0.81-Lon:77.93 Lat:0.76 Lon:-77.95

ELEVACIÓN (pies)	DIRECCIÓN	VELOCIDAD	
		NUDOS	Km/h
10,000	SURESTE	5 - 10	9 - 18
18,000	ESTE	15 - 20	27 - 36
24,000	ESTE	15 - 20	27 - 36
30,000	NORESTE	10 - 15	18 - 27

ESTADO DE LOS EMBALSES

A continuación se relaciona el volumen útil diario de los principales embalses del país (expresado en porcentaje), de acuerdo con la información reportada por XM S.A. E.S.P en la siguiente dirección electrónica: <http://ido.xm.com.co/ido/SitePages/hidrologia.aspx?q=reservas>

VOLUMEN ÚTIL DIARIO EN LOS PRINCIPALES EMBALSES DEL PAÍS



Para estar informado diariamente de lo que pasa con el **pronóstico del tiempo y las alertas.**

Síguenos en Twitter
@IDEAMColombia



PRECIPITACIONES

A continuación se relacionan los municipios donde en las últimas 24 horas se registraron precipitaciones iguales o superiores a 25.0 mm.

Se aclara que las precipitaciones indicadas en los municipios, realmente corresponden a aquellos puntos en los cuales el IDEAM tiene estaciones de monitoreo, pero no necesariamente quiere decir que el dato corresponda a las lluvias que se presentaron directamente sobre el área urbana en donde se concentra la mayor población. En ocasiones la estación sobre la cual se destaca el mayor valor de precipitación, a pesar de pertenecer al municipio, puede quedar alejada del centro poblado principal.

DEPARTAMENTO	MUNICIPIO
ANTIOQUIA	Turbo (30.0).
ARAUCA	Arauca (32.2), Arauquita (25.0).
ATLANTICO	Piojo (45.0).
BOLÍVAR	Simiti (35.0).
CASANARE	Tamara (36.6).
CHOCÓ	Bahía Solano (65.5), Quibdó (26.2).
GUAVIARE	San Jose del Guaviare (28.0).
MAGDALENA	Pivijay (33.0), Aracataca (29.0).
META	Vistahermosa (76.0) , Cubarral (61.0), Puerto Rico (55.0), Mesetas (35.0), San Juan De Arama (32.0), Puerto López (28.0),
NORTE DE SANTANDER	Toledo (62.0).
SANTANDER	El Playón (34.0), El Carmen (29.0).

Para estar informado diariamente de lo que pasa con el **pronóstico del tiempo y las alertas.**

Síguenos en Twitter
@IDEAMColombia



TEMPERATURAS MÁXIMAS

A continuación se relacionan los municipios donde en las últimas 24 horas se registraron temperaturas iguales o superiores a 35.0 °C.

Se aclara que las temperaturas indicadas en los municipios, realmente corresponden a aquellos puntos en los cuales el IDEAM tiene estaciones de monitoreo, pero no necesariamente quiere decir que el dato corresponda a las temperaturas que se presentaron directamente sobre el casco urbano en donde se concentra la mayor población. En ocasiones la estación sobre la cual se destaca el mayor valor de temperatura, a pesar de pertenecer al municipio, puede quedar alejada del centro poblado principal.

DEPARTAMENTO	MUNICIPIO
BOLÍVAR	Zambrano (37.0), El Carmen De Bolívar (36.3), Cartagena (36.0), María La Baja (36.0), Arjona (35.9), Pinillos (35.2).
CESAR	Pailitas (37.6), Bosconia (37.6), Valledupar (37.4), Valledupar (37.0), Valledupar (36.8), Agustín Codazzi (35.0),
CÓRDOBA	San Bernardo Del Viento (35.4), Chima (35.1).
HUILA	Villavieja (37.6).
LA GUAJIRA	Manaure (39.4) , Urumita (38.2), Riohacha (36.6), Uribía (35.4), Riohacha (Est. 12 Km al sur) (35.2), Hatonuevo (35.2).
MAGDALENA	Santa Marta (37.7), Pivijay (36.2).
TOLIMA	Prado (37.8), Natagaima (36.0), Ambalema (35.6).



PRONÓSTICO METEOROLÓGICO




Viernes 6 y sábado 7 de julio de 2018

REGIÓN	PRONÓSTICO
SABANA DE BOGOTÁ	<p>VIERNES En la tarde capitalina, se espera cielo mayormente nublado sobre los diferentes sectores, con predominio de tiempo seco. Son posibles lloviznas y lluvias ligeras esporádicas especialmente sobre el oriente y sur de Bogotá. La noche capitalina, presentará condiciones de cielo parcial a mayormente cubierto con probabilidad de lloviznas ligeras en el suroriente y noroccidente de la ciudad.</p> <p>SÁBADO En la madrugada, se estima cielo mayormente cubierto con probabilidad de lloviznas sobre el sur de la ciudad. Para el resto del área predominio de tiempo seco. En la mañana, se prevé cielo entre parcial a mayormente nublado sobre los diferentes sectores, con predominio de tiempo seco, sin embargo, hay probabilidad de lloviznas sobre los cerros orientales. En el transcurso de la tarde, se prevé nubosidad variada con predominio de tiempo seco. No se descartan lloviznas en el suroriente de Bogotá. En horas de la noche, cielo parcialmente cubierto con predominio de tiempo seco.</p>
CARIBE	<p>VIERNES Para la tarde, cielo entre parcial a mayormente nublado con probabilidad de lloviznas o lluvias ligeras en el norte y sur de Bolívar y, Sucre; lluvias más intensas en Córdoba y Urabá con posibilidad de descargas eléctricas. No se descartan lluvias ligeras de corta duración en la Sierra Nevada de Santa Marta y sus alrededores. La nubosidad y las lluvias en horas de la noche, persistirán en Córdoba, golfo de Urabá, sur de Sucre, centro y sur de Bolívar. No se descartan algunas lloviznas o lluvias ligeras en la Sierra y sus alrededores.</p> <p>SÁBADO A lo largo de la jornada se prevé abundante nubosidad en la región con lluvias en horas de la madrugada, a mediados de la tarde y durante la noche en sectores del Urabá, Córdoba, Sucre y centro y sur de Bolívar. En áreas localizadas en Atlántico, norte de Cesar y Magdalena y sur de La Guajira se advierten precipitaciones después del mediodía y por la noche. Probabilidad de tormentas eléctricas.</p>
ARCHIPIÉLAGO DE SAN ANDRÉS, PROVIDENCIA Y SANTA CATALINA	<p>VIERNES Se prevé cielo entre parcial y mayormente cubierto en la tarde con predominio de tiempo seco en el área. Aunque prevalecerán las condiciones de tiempo seco con cielo parcialmente cubierto en la noche, son posibles lloviznas esporádicas.</p> <p>SÁBADO En el archipiélago de San Andrés, Providencia y Santa Catalina se prevé cielo mayormente cubierto durante la jornada con lluvias de corta duración en horas de la tarde y noche.</p>

Planeando tu día?
Descarga YA y conoce...



Consúltalo a diario y únete a
la Cultura del Pronóstico del IDEAM

Disponible para  



PRONÓSTICO METEOROLÓGICO



Viernes 6 y sábado 7 de julio de 2018

REGIÓN	PRONÓSTICO
MAR CARIBE	<p>VIERNES En la mayor parte del Caribe nacional predominará el tiempo seco con cielo entre ligera y parcialmente nublado, salvo enfrente del litoral del Urabá, Córdoba y Sucre y en el área de San Andrés y Providencia donde se advierten precipitaciones, en algunos casos acompañadas de tormentas eléctricas, principalmente en horas de la madrugada, a mediados de la tarde y por la noche.</p> <p>SÁBADO En gran parte de la zona marítima nacional se estiman condiciones secas, excepto en el golfo de Urabá y enfrente del litoral de Córdoba y Sucre y en el área del archipiélago donde son posibles lluvias en horas de la madrugada, tarde y noche con posibilidad de descargas eléctricas inclusive.</p>
ANDINA	<p>VIERNES Para las tarde se espera cielo mayormente cubierto con probabilidad de lluvias en sectores de Antioquia y eje cafetero; precipitaciones de carácter ligero son probables en áreas sectorizadas de los santanderes, oriente y noroccidente de Boyacá, oriente y norte de Cundinamarca, zonas puntuales del oriente de Valle, Cauca y Nariño. No se descartan lloviznas intermitentes en Huila y occidente de Tolima. Para las horas de la noche, la nubosidad y las lluvias persistirán en sectores de Antioquia, sur y oriente de Santander, eje cafetero y noroccidente y oriente de Cundinamarca. Lluvias ligeras se estiman en áreas puntuales de Nariño, noroccidente y sur de Boyacá, norte de Tolima y oriente de Valle del Cauca.</p> <p>SÁBADO En la región, se estima presencia de lluvias en diferentes sectores de Antioquia, Santander, norte de Cundinamarca, eje Cafetero, sur de Tolima, las lluvias de mayor intensidad se estiman para las horas de noche, sin embargo, se estima que den inicio desde la mitad de la tarde.</p>
INSULAR PACÍFICO	<p>VIERNES En Gorgona se prevé cielo mayormente cubierto a cubierto con lluvias ligeras en los alrededores en horas de la mañana. En Malpelo se estima tiempo seco.</p> <p>SÁBADO Para Gorgona se estima abundante nubosidad con lluvias en la tarde y noche. En Malpelo se prevén condiciones nubosas con precipitaciones en la madrugada y en la horas de la mañana y la tarde.</p>

Planeando tu día?
Descarga YA y conoce...



Consúltalo a diario y únete a la Cultura del Pronóstico del IDEAM

Disponible para  



PRONÓSTICO METEOROLÓGICO



Viernes 6 y sábado 7 de julio de 2018

REGIÓN	PRONÓSTICO
PACÍFICA	<p>VIERNES En horas de la tarde son probables nubes densas con lluvias y tormentas eléctricas en varios sectores de los departamentos de Chocó, Valle del Cauca; menos intensas en áreas del occidente de Cauca y Nariño. En la noche se prevé nubosidad variada con lluvias intensas en el oriente y centro de Chocó; precipitaciones puntuales, especialmente de carácter ligero se estiman en el occidente de Cauca y noroccidente de Nariño. Lloviznas intermitentes son probables en Cauca.</p> <p>SÁBADO En la región esperen abundante nubosidad con precipitaciones en sectores de Chocó, Valle del Cauca, suroeste de Cauca y noroeste de Nariño. Probabilidad de tormentas eléctricas.</p>
OCÉANO PACÍFICO	<p>VIERNES En amplios sectores del centro y norte del Pacífico nacional se prevé cielo mayormente nublado con lluvias y actividad eléctrica, especialmente en la madrugada, al finalizar la tarde y durante la noche.</p> <p>SÁBADO En varios sectores del centro y norte de la zona oceánica colombiana se estiman precipitaciones a diferentes horas con posibilidad de descargas eléctricas, en el resto del área predominio de tiempo seco con menor cantidad de nubosidad.</p>
ORINOQUIA	<p>VIERNES En horas de la tarde son probables condiciones nubosas con lluvias en zonas Meta, Casanare, Vichada y de menor intensidad en Arauca, incluidas zonas sectorizadas del piedemonte. Para la noche se estima cielo entre parcial y mayormente cubierto con lluvias entre ligeras a moderadas en Meta y suroccidente de Casanare. Precipitaciones puntuales son posibles en el oriente y occidente de Vichada. No se descartan lloviznas en Arauca.</p> <p>SÁBADO A lo largo de la jornada se pronostica cielo mayormente nublado, con lluvias a diferentes horas y posibilidad de tormentas eléctricas en áreas del occidente de Arauca y Casanare, Meta y Vichada.</p>
AMAZONIA	<p>VIERNES Para la tarde se prevé cielo mayormente cubierto con probabilidad de lluvias sectorizadas en Guaviare, Guainía, Caquetá y Vaupés. Lloviznas o lluvias ligeras se estiman en áreas puntuales de Putumayo y oriente de Amazonas. En horas de la noche se estima cielo parcialmente cubierto con probabilidad de lluvias en el occidente de Caquetá y áreas puntuales del oriente de Guainía y Putumayo. Lloviznas son posibles en Guaviare. En el resto del área se espera tiempo seco.</p> <p>SÁBADO En la región se prevé abundante nubosidad a lo largo de la jornada con lluvias en sectores de Guainía, Vaupés, Amazonas, Guaviare, Putumayo y Caquetá. Posibilidad de tormentas eléctricas.</p>

Planeando tu día?
Descarga YA y conoce...



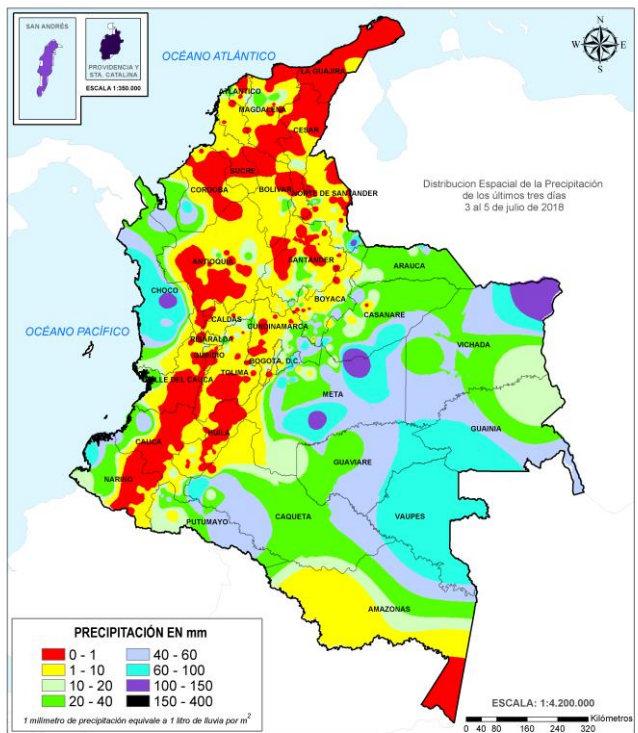
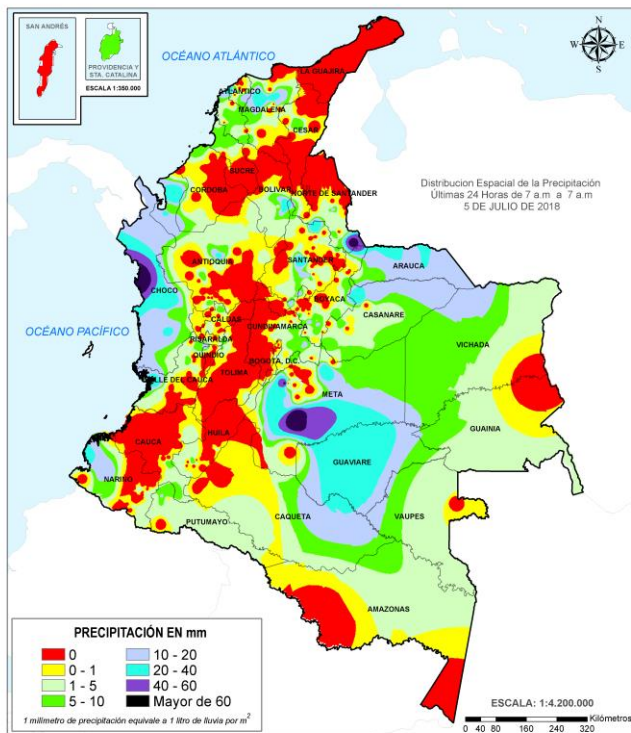
Consúltalo a diario y únete a
la Cultura del Pronóstico del IDEAM

Disponible para  

MAPAS DE PRECIPITACIÓN

Precipitación diaria: desde las 7:00 a.m. del jueves 05 de julio hasta las 7:00 a.m. del viernes 06 de julio de 2018.

Precipitación últimos 3 días: desde las 7:00 a.m. del martes 03 de julio hasta las 7:00 a.m. del viernes 06 de julio de 2018.



ALERTAS VIGENTES E INFORMACIÓN ADICIONAL

Para mayor información sobre el pronóstico del estado del tiempo, informes técnicos diarios, comunicados especiales, mapas diarios de temperaturas máximas y mínimas e información diaria de precipitación se sugiere consultar los siguientes enlaces:

- [INFORMACIÓN DIARIA DE PRECIPITACIÓN Y TEMPERATURA DE LOS PRINCIPALES AEROPUERTOS DEL PAÍS.](#)
- [MOSAICO MAPAS DE PRECIPITACIÓN DIARIA EN MILÍMETROS.](#)

ALERTAS POR NIVELES DE LOS RÍOS

REGIÓN CARIBE

SITIOS PARA LOS CUALES SE GENERA LA ALERTA

ALERTA ROJA

NIVELES ALTOS RÍO SAN JORGE

Se mantiene la alerta debido a las fuertes lluvias registradas en la zona, asociadas a la entrada de una onda tropical en que afectará principalmente la región Caribe. Además, sus niveles se encuentran nuevamente en acenso a la altura del municipio de Montelíbano. El IDEAM hace un llamado de atención especial para que los organismos de gestión de riesgo y población ribereña en general tomen las medidas necesarias ante las posibles afectaciones que se puedan estar dando no solo en el municipio de Montelíbano sino también en Puerto Libertador, La Apartada y Ayapel, en el departamento de Córdoba. También se recomienda estar atentos en la cuenca baja del río San Jorge (departamento de Sucre). **Nota: Continúan niveles altos en el río San Jorge a la altura del municipio de Ayapel.**

PROBABILIDAD DE CRECIENTES SÚBITAS EN LOS RÍOS DEL URABÁ ANTIOQUEÑO.

Se mantiene esta alerta dadas las fuertes lluvias que se registraron sobre sectores del Golfo de Urabá, en los municipios como Chigorodó, Carepa y Turbo, las cuales están generando incrementos súbitos con valores altos en el río León (estación hidrológica Barranquillita); igualmente se pueden presentar incrementos en los niveles de la cuenca de los ríos Mulato (estación hidrológica Pueblo Bello), San Juan, entre otros.

REGIÓN AMAZONIA

SITIOS PARA LOS CUALES SE GENERA LA ALERTA

ALERTA ROJA

NIVELES ALTOS EN LA CUENCA DEL RÍO INÍRIDA.

Se mantiene esta alerta, ya que el nivel del río Inírida a la altura de la estación Puerto Inírida, reporta niveles por encima de la cota desbordamiento. Adicionalmente se pronostica persistan las precipitaciones durante los próximos días la zona. Se recomienda a los comités Locales de Puerto Inírida y Regionales efectuar seguimiento al comportamiento de los niveles tanto del cauce principal en sectores de la cuenca alta-media como de los aportantes. Se resalta las inundaciones reportadas en días pasados, en el corregimiento Cacahual por desbordamiento del río Atabapo, en la comunidad de Mery, dejando 30 familias afectadas.

ALERTAS POR NIVELES DE LOS RÍOS

REGIÓN ORINOQUIA

SITIOS PARA LOS CUALES SE GENERA LA ALERTA

NIVELES ALTOS EN LA PARTE BAJA DEL RÍO META

Se mantiene esta alerta dados los niveles altos que se registran en el río Meta a la altura del municipio de Paz de Ariporo, con valores que superan la cota de afectación. Se espera que esta condición se mantenga en los siguientes días. El IDEAM recomienda a la población ribereña, autoridades locales y regionales de Gestión del Riesgo estar atentos al aumento del caudal en el río, ante posibles afectaciones por desbordamientos e inundaciones.

NIVELES ALTOS EN EL RÍO GUAVIARE.

Se mantiene esta alerta ya que continúan altos los niveles del río Guaviare a la altura del municipio de San José de Guaviare y Mapiripán, manteniéndose por encima de la cota de afectación. Sin embargo, se espera que durante los siguientes días persista la tendencia al descenso en los niveles. Se recomienda a los comités Locales y Regionales efectuar seguimiento al comportamiento de los niveles en el río Guaviare. Los sectores más críticos en el departamento del Guaviare son zonas rurales y urbanas del municipio de El Retorno (por un brazo del río Guaviare) y San José del Guaviare.

NIVELES ALTOS EN EL RÍO ORINOCO.

Se mantiene esta alerta dado que continúa la leve tendencia al ascenso en los niveles del río Orinoco, a la altura del municipio de Puerto Carreño (Vichada), con valores por encima de la cota de afectación. Se recomienda a las autoridades de Gestión del Riesgo y a la población ribereña estar atentos al comportamiento de los niveles del río, dado que actualmente se están presentado inundaciones en el municipio de Puerto Carreño (Vichada).

**ALERTA
ROJA**

ALERTAS POR NIVELES DE LOS RÍOS

REGIÓN CARIBE

SITIOS PARA LOS CUALES SE GENERA LA ALERTA

NIVELES ALTOS EN EL RÍO CAUCA ZONA DE LA MOJANA SUCREÑA.

Se mantiene la alerta dado que se presenta ligera tendencia al descenso en el nivel del río Cauca, con valores en el rango de altos en algunos sectores del trayecto comprendido entre Caucasia (Antioquia) hasta Guaranda (Sucre); igualmente en algunas zonas de los municipios de Achí y Pinillos (Bolívar). Se recomienda especial atención a los puntos más bajos de los corregimientos de Margento (municipio de Caucasia, Antioquia) y Colorado (municipio de Nechí, Antioquia), lo mismo que en inmediaciones de La Mojana sucreña. Ante el incremento de los niveles del río Cauca, se recomienda especial atención en zonas bajas y de planicie en Nechí (Antioquia), Ayapel (Córdoba), San Jacinto del Cauca y Achí (Bolívar) y también en los municipios sucreños de San Benito Abad, Caimito, San Marcos, Majagual y Guaranda.

NIVELES ALTOS EN LA CUENCA DEL RÍO SINÚ.

Se mantiene la alerta para los niveles del río Sinú, particularmente en la cuenca baja. Se resaltan las precipitaciones antecedentes en varias partes del departamento de Córdoba, especialmente en estribaciones del Parque Nacional Natural del Nudo de Paramillo, por lo cual se recomienda estar atentos a los pobladores de zonas ribereñas de los municipios Tierralta, Valencia, Morales, Montería, Ceteré, San Pelayo, Carrillo y Loricá, ya que las cuencas podrían estar saturadas.

PROBABILIDAD DE CRECIENTES SÚBITAS EN LOS APORTANTES Y CAUCE PRINCIPAL DEL RÍO ATRATO.

Se mantiene esta alerta aun cuando los valores de nivel del río Atrato a la altura de Quibdó - Chocó muestran un descenso significativo que apoyado con las condiciones de tiempo seco ayudan a disminuir los niveles en los diferentes puntos de monitoreo, siguen registrándose niveles con cotas altas sobre diferentes sectores de la cuenca media y baja. Se destacan los valores altos en los niveles de ríos como Sucio y Penderisco (cuenca del río Murrí) a la altura de los municipios de Dabeiba y Urrao (Antioquia). Igualmente, en los ríos Bebaramá, Murrí, Murindó, Bojayá, Napipí, Opogadó, Salaquí y otros directos en la cuenca del bajo Atrato. El IDEAM recomienda a la población ribereña y a las autoridades locales prestar especial atención al incremento de los niveles de los ríos de la cuenca media y baja del río Atrato. Nota: Se destaca que el río Buey presentó un desbordamiento en días pasados.

ALERTA NARANJA

ALERTAS POR NIVELES DE LOS RÍOS

REGIÓN ANDINA

SITIOS PARA LOS CUALES SE GENERA LA ALERTA

ALERTA NARANJA

PROBABILIDAD DE CRECIENTES SÚBITAS EN LOS RÍOS DE MONTAÑA Y DIFERENTES CORRIENTES DEL NORTE DEL DEPARTAMENTO DE ANTIOQUIA (APORTANTES AL RÍO CAUCA Y AL RÍO MAGDALENA).

Se mantiene esta alerta, dado que se pronostica persistan las lluvias durante los próximos días en el departamento de Antioquia, las cuales pueden generar incrementos súbitos en ríos como el Bagre, Taraza, Nechí, Cimitarra, San Bartolo, Nare, Arma, San Juan, entre otros. El IDEAM recomienda a la población en general y a las autoridades de Gestión del Riesgo local y regional, mantener atento seguimiento al comportamiento de los niveles de estos ríos.

REGIÓN PACÍFICO

SITIOS PARA LOS CUALES SE GENERA LA ALERTA

ALERTA NARANJA

PROBABILIDAD DE CRECIENTES SÚBITAS EN LA CUENCA DEL RÍO SAN JUAN.

Se mantiene esta alerta en el río San Juan y sus afluentes, debido a las lluvias de variada intensidad que se registraron en los últimos días sobre el sur del departamento del Chocó, las cuales han generado incrementos súbitos en los afluentes al río San Juan. El IDEAM recomienda a la población ribereña continuar atentos al comportamiento de los niveles de estos ríos y tomar las medidas preventivas necesarias ante los impactos que dichos incrementos puedan ocasionar. **Nota: Estar atentos a los niveles de los ríos Tamaná (municipio Río Iro (Sta. Rita)) y Sipí, afluentes al río San Juan, ya que se han registrado incrementos súbitos importantes en las últimas horas.**

PROBABILIDAD DE CRECIENTES SÚBITAS EN LOS RÍOS BAUDÓ Y OTROS DIRECTOS AL OCÉANO PACÍFICO.

Se mantiene esta alerta, debido a las fluctuaciones de los niveles del río Baudó, así como los ríos que drenan directo al océano Pacífico, en especial en el río Jella y la quebrada Chocolotal en Bahía Solano. El IDEAM recomienda a la población ribereña mantenerse atentos al aumento del nivel de estos ríos y sus principales afluentes.

ALERTAS POR NIVELES DE LOS RÍOS

REGIÓN ORINOQUIA

SITIOS PARA LOS CUALES SE GENERA LA ALERTA

PROBABILIDAD DE CRECIENTES SÚBITAS EN LA CUENCA DEL RÍO CASANARE.

Se mantiene este nivel de alerta, ya que los niveles del río Casanare se encuentran altos, al igual que sus afluentes. Esta alerta se extiende para la cuenca del río Ariporo. **Nota: Se recomienda especial atención para el río Tame y sus afluentes ya que en las últimas horas se observó una creciente súbita importante. En el río Casanare, a la altura del municipio de Hato Corozal, presenta niveles altos y tendencia al ascenso.**

NIVELES ALTOS EN AFLUENTES DE LA CUENCA ALTA DEL RÍO GUAVIARE.

Se mantiene esta alerta dado que continúan altos los niveles de los ríos Ariari, Guejar y Guayabero, afluentes a la cuenca alta del río Guaviare. Se recomienda a la población ribereña continuar atentos al comportamiento de los niveles de estos ríos del piedemonte llanero.

SE PREVÉ INCREMENTOS SÚBITOS EN APORTANTES A LA CUENCA ALTA Y MEDIA DEL RÍO META Y NIVELES ALTOS EN EL CAUCE PRINCIPAL RÍO META EN SU CUENCA ALTA-MEDIA.

Se mantiene esta alerta dado que se prevé incrementos súbitos en los niveles de los ríos Guayuriba, Guacavía, Guatiquía, Negro, Humadea, Guamal, Humea, Garagoa, Upía, Lengupá y Manacacías entre otros de la cuenca alta, y ríos Cusiana, Túa, Yucao, Tea, Caño Cumaral, Melúa, Cravo Sur, Tocaría, Nunchía, Pauto entre otros que drenan al río Meta en la cuenca media, dadas las lluvias de variada intensidad registradas durante los últimos días en los piedemontes de Casanare y Meta. También, se prevé continúen niveles altos en el río Meta en la cuenca media (aguas abajo del municipio de Puerto López en el Meta, hasta Paz de Ariporo en Casanare). **Nota: Durante la madrugada se registraron crecientes súbitas en las cuencas de los ríos Cusiana, Cravo Sur y Pauto. También se observan incrementos súbitos en la quebrada Agua Blanca (afluentes al río Garagoa, a la altura del municipio de Machetá). Sin embargo, todavía no se han reportado afectaciones por desbordamientos o inundaciones en los municipios cercanos a estas corrientes.**

NIVELES ALTOS EN LA CUENCA DEL RÍO ARAUCA.

Se mantiene esta alerta dada la tendencia sostenida al descenso en los niveles del río Arauca y sus afluentes pero con valores todavía en el rango de altos, después de las crecientes súbitas que se presentaron en los últimos días, con valores que en algunos casos superaron las cotas de afectación. Por consiguiente, el IDEAM, recomienda especial atención a las comunidades ribereñas de las cuencas de los ríos Chitagá, Margua, Cobugón – Cobaría y Bojabá y en el municipio de Arauquita estar alertas a los niveles de estos ríos.

ALERTA
NARANJA

ALERTAS POR NIVELES DE LOS RÍOS

REGIÓN AMAZONAS

SITIOS PARA LOS CUALES SE GENERA LA ALERTA

ALERTA NARANJA

NIVELES ALTOS EN LA CUENCA DEL RÍO VAUPÉS.

Se mantiene el nivel de alerta dado que continua la tendencia al ascenso en el nivel del río Vaupés, con valores altos en el rango del umbral de alerta amarilla a la altura del municipio de Mitú. Adicionalmente se pronostica persistan las precipitaciones durante los próximos días la zona. Se recomienda a los comités Locales y Regionales efectuar seguimiento al comportamiento de los niveles del cauce principal y sus aportantes.

REGIÓN ANDINA

SITIOS PARA LOS CUALES SE GENERA LA ALERTA

ALERTA AMARILLA

NIVELES CON LEVE ASCENSO CUENCA MEDIA-BAJA DEL RÍO CAUCA Y PROBABILIDAD DE DESCARGA PROVENIENTE DE LA CENTRAL HIDROELÉCTRICA DE ITUANGO.

Se mantiene el nivel de esta alerta debido a la contingencia en la Hidroeléctrica de Ituango en donde no se descartan posibles descargas con caudales importantes desde la misma, los cuales podrían afectar varios de los municipios y corregimientos desde Valdivia hasta Caucasia (Antioquia). También se presentarían afectaciones en la zona de confluencia del río Cauca en la depresión momposina sucreña (al desembocar en el río Magdalena) con posible afectación de los municipios de San Benito Abad, Guaranda, Caimito (Sucre), Achí y Pinillos (Bolívar). Por lo anterior, se solicita a los comités locales de Gestión del Riesgo y a la comunidad en general tomar las medidas necesarias ante los impactos que el incremento en los niveles del río Cauca puedan estar ocasionando como resultado de la situación que se presenta en la represa Hidroituango. Se destacan subcuencas aportantes al río Cauca, aguas abajo: los ríos Nechí, Man y San Juan, entre otros.

PROBABILIDAD DE CRECIENTES SÚBITAS PARA LOS RÍOS SUÁREZ Y CARARE.

Se mantiene la alerta especialmente por las lluvias antecedentes que han saturado los suelos en las cuencas de los ríos Suárez y Carare, además el pronóstico nos indica que podrían haber lluvias de variada intensidad que podrían incrementar los niveles de los ríos Suárez, Carare y sus respectivos afluentes. Se amplía esta alerta para la cuenca de los directos al Magdalena medio entre río Negro y Carare. El IDEAM recomienda estar atentos a los niveles de estos ríos y sus tributarios.

ALERTAS POR NIVELES DE LOS RÍOS

REGIÓN CARIBE

SITIOS PARA LOS CUALES SE GENERA LA ALERTA

ALERTA AMARILLA

NIVELES ALTOS EN LA PARTE BAJA DEL RÍO MAGDALENA.

Se mantienen altos los niveles en gran parte de la cuenca baja del río Magdalena, así como en los principales afluentes de esta zona. Continúa la recomendación especial para los siguientes sectores, descritos por departamento:

- **Atlántico:** municipio de Palmar de Varela por niveles altos de las ciénagas de La Luisa y La Chepa, que circundan este municipio. Igualmente, en los municipios de Bohórquez, Campo de La Cruz, Santa Lucía, Suán, Santo Tomás, Manatí y Puerto Colombia.
- **Bolívar:** municipios de San Felipe y El Salto, ubicados en la margen derecha del brazo de Mompós; así como en Magangué, Cantagallo y Hatillo de Loba (corregimientos de San Miguel y Juana Sánchez en la margen derecha de Brazo de Loba).
- **Magdalena:** municipios de Belén en la Ciénaga de Zapatosa y El Banco, destacando niveles altos en este último.

NIVELES ALTOS EN EL CANAL DEL DIQUE.

Se mantiene este nivel de alerta dado que el nivel del Magdalena en el canal del Dique persiste en estados altos a la altura del municipio de San Cristóbal, Arjona, Mahates y Cartagena de Indias.

REGIÓN ORINOQUIA

SITIOS PARA LOS CUALES SE GENERA LA ALERTA

ALERTA AMARILLA

NIVELES ALTOS EN LOS RÍOS GUAVIO POR DESCARGAS DEL EMBALSE DEL GUAVIO.

De acuerdo con comunicado de EMGESA del 5 de julio a las 6:00 p.m., se mantiene esta alerta encontrándose el embalse en una cota de 1629,53 m.s.n.m., equivalente al 97,54% del porcentaje de volumen útil. De igual manera informan que de manera periódica se realizan descargas controladas de agua del embalse, situación que se puede extender hasta finalizar el mes de Julio. Emgesa recomienda a las comunidades y especialmente a los habitantes de las zonas rivereñas de los ríos Guavio y Upía, localizados aguas abajo del embalse de la central hidroeléctrica de El Guavio que no hagan uso de las zonas rivereñas de los causes ni permitan que personas o semovientes transiten por dichas áreas.

ALERTAS POR AMENAZAS DE DESLIZAMIENTO

ALERTA ROJA:

Amenaza alta a muy alta por deslizamientos de tierra detonados por lluvias, localizados en los siguientes municipios:

ALERTA NARANJA:

Amenaza moderada por deslizamientos de tierra detonados por lluvias, localizados en los siguientes municipios:

REGIÓN ANDINA

SITIOS PARA LOS CUALES SE GENERA LA ALERTA

ALERTA NARANJA

ANTIOQUIA: Abejorral, Amagá, Briceño, Cáceres, Carmen de Viboral, Carolina, Ituango, La Unión, Nechi, Sonsón, Tarazá y Valdivia.

NORTE DE SANTANDER: Chitagá y Toledo.

REGIÓN DE LA ORINOQUIA

SITIOS PARA LOS CUALES SE GENERA LA ALERTA

ALERTA NARANJA

META: Cubarral, El Castillo, El Dorado y Guamal

REGIÓN PACÍFICO

SITIOS PARA LOS CUALES SE GENERA LA ALERTA

ALERTA NARANJA

CAUCA: El Tambo y López

CHOCÓ: Alto Baudó (Pie de Pato), Bagadó, Bahía Solano (Mutis), Bajo Baudó (Pizarro), Bojayá (Bellavista), Condoto, El Cantón del San Pablo (Managrú), Istmina, Juradó, Lloró, Medio Atrato (Beté), Medio Baudó (Boca de Pepé), Nóvita, Nuquí, Quibdó, Río Iró (Santa Rita), Río Quito (Paimadó), Riosucio, San José del Palmar y Tadó.

NARIÑO: Barbacoas y Ricaurte.

REGIÓN CARIBE

SITIOS PARA LOS CUALES SE GENERA LA ALERTA

ALERTA AMARILLA

CESAR: Agustín Codazzi, Curumaní, El Copey, La Gloria, Pailitas, Pelaya y Valledupar.

CÓRDOBA: Montelíbano, Puerto Libertador, San Jose de Ure.

LA GUAJIRA: Dibulla, El Molino, Fonseca, La Jagua del Pilar, San Juan del Cesar y Villanueva.

MAGDALENA: Ciénaga y Santa Marta.

ALERTAS POR AMENAZAS DE DESLIZAMIENTO

ALERTA ROJA:

Amenaza alta a muy alta por deslizamientos de tierra detonados por lluvias, localizados en los siguientes municipios:

ALERTA NARANJA:

Amenaza moderada por deslizamientos de tierra detonados por lluvias, localizados en los siguientes municipios:

REGIÓN ANDINA

SITIOS PARA LOS CUALES SE GENERA LA ALERTA

ALERTA AMARILLA

ANTIOQUIA: Abriaquí, Amalfi, Andes, Angelópolis, Anorí, Argelia, Armenia, Belmira, Betulia, Buritica, Caicedo, Caldas, Campamento, Cañasgordas, Caracolí, Caramanta, Ciudad Bolívar, Concordia, Dabeiba, Ebéjico, Fredonia, Frontino, Giraldo, Heliconia, Maceo, Medellín, Montebello, Nariño, Olaya, Puerto Berrío, Puerto Nare, Puerto Triunfo, Remedios, Sabanalarga, Salgar, San Carlos, San Francisco, San Jerónimo, San Luis, San Pedro de Los Milagros, Santa Bárbara, Santa Fe de Antioquia, Segovia, Sopetrán, Titiribí, Uramita, Urrao, Yalí, Yarumal, Yolombó y Zaragoza.

BOYACA: Almeida, Aquitania, Betéitiva, Boavita, Buenavista, Campohermoso, Chinavita, Chita, Chivor, Coper, Corrales, Covarachía, Cubará, El Espino, Gámeza, Garagoa, Guicán, La Uvita, La Victoria, Labranzagrande, Macanal, Maripí, Miraflores, Mongua, Moniquirá, Muzo, Otanche, Pachavita, Páez, Pajarito, Panqueba, Pauna, Paya, Paz de Río, Pesca, Pisba, Puerto Boyacá, Quípama, Rondón, Saboyá, San Eduardo, San José de Pare, San Luis de Gaceno, San Mateo, San Pablo de Borbur, Santa María, Santana, Soatá, Socha, Socotá, Sogamoso, Susacón, Tasco, Tibaná, Tópaga, Turmequé, Úmbita y Ventaquemada.

CALDAS: Aguadas, Chinchiná, Filadelfia, La Merced, Manzales, Manzanares, Marmato, Marulanda, Neira, Pácora, Pensilvania, Salamina, Samaná, Supia y Villamaria.

CUNDINAMARCA: Agua de Dios, Albán, Anapoima, Anolaima, Apulo, Arbeláez, Beltrán, Bituima, Bogotá, D.C., Bojacá, Cabrera, Cachipay, Caparrapí, Cáqueza, Carmen de Carupa, Chaguaní, Chipaque, Choachí, Chocontá, Cogua, Cucunubá, El Colegio, El Peñón, El Rosal, Facatativá, Fusagasugá, Gachalá, Gachetá, Gama, Granada, Guaduas, Guatavita, Guayabal de Siquima, Guayabetal, Gutiérrez, Jerusalén, Junín, La Calera, La Mesa, La Palma, La Peña, Lenguaque, Machetá, Manta, Medina, Nilo, Nimaima, Nocaima, Pacho, Paime, Pandi, Pasca, Pulí, Quebradanegra, Quetame, Quipile, San Antonio de Tequendama, San Bernardo, San Cayetano, San Juan de Rioseco, Sasaima, Sesquilé, Sibaté, Sylvania, Soacha, Subachoque, Suesca, Supatá, Sutatausa, Tabio, Tausa, Tena, Tibacuy, Tocaima, Topaipí, Ubalá, Útica, Venecia, Vergara, Vianí, Villagómez, Villapinzón, Villeta, Viotá, Yacopí, Zipacón y Zipaquirá.

HUILA: Aipe, Altamira, Colombia, Guadalupe, La Plata, Neiva, Pitalito, Saladoblanco, San Agustín, Suaza y Tarqui.

NORTE DE SANTANDER: Ábrego, Arboledas, Cáchira, Cácosta, Chinácota, Convención, Cúcuta, Cucutilla, Durania, El Tarra, El Zulia, Gramalote, Hacarí, Labateca, Lourdes, Mutiscua, Ocaña, Pamplona, Salazar, San Calixto, Santiago, Sardinata, Silos, Teorama y Villa Caro.

QUINDÍO: Calarcá, Córdoba y Salento.

ALERTAS POR AMENAZAS DE DESLIZAMIENTO

ALERTA ROJA:

Amenaza alta a muy alta por deslizamientos de tierra detonados por lluvias, localizados en los siguientes municipios:

ALERTA NARANJA:

Amenaza moderada por deslizamientos de tierra detonados por lluvias, localizados en los siguientes municipios:

REGIÓN ANDINA

SITIOS PARA LOS CUALES SE GENERA LA ALERTA

ALERTA AMARILLA

RISARALDA: Santa Rosa de Cabal.

SANTANDER: Aguada, Albania, Barbosa, Bucaramanga, Carcasí, Cerrito, Charalá, Charta, Chipatá, Concepción, Confines, Contratación, Coromoro, El Carmen, El Guacamayo, El Playón, Florián, Floridablanca, Girón, Guaca, Guavatá, Güepsa, La Belleza, La Paz, Landázuri, Lebrija, Macaravita, Málaga, Matanza, Mogotes, Oiba, Onzaga, Piedecuesta, Puente Nacional, Rionegro, San Andrés, San Benito, San Miguel, San Vicente de Chucurí, Santa Helena del Opón, Sucre, Suratá, Tona, Valle de San José y Vélez.

TOLIMA: Alpujarra, Anzoátegui, Armero (Guayabal), Ataco, Cajamarca, Carmen de Apicalá, Casabianca, Chaparral, Cunday, Dolores, Falan, Fresno, Herveo, Ibagué, Icononzo, Lérica, Líbano, Melgar, Murillo, Natagaima, Ortega, Palocabildo, Planadas, Prado, Purificación, Rioblanco, Roncesvalles, Rovira, San Antonio, Villahermosa y Villarrica.

REGIÓN PACÍFICA

SITIOS PARA LOS CUALES SE GENERA LA ALERTA

ALERTA AMARILLA

CAUCA: Buenos Aires, Caldone, Corinto, Inzá, Jambaló, La Sierra, La Vega, Miranda, Páez (Belalcázar), Piendamó, Popayán, Rosas, Santa Rosa, Santander de Quilichao, Silvia, Sotará (Paispamba), Suárez, Timbiquí, Toribío y Totoró.

CHOCÓ: Cértegui y Sipí.

NARIÑO: Alban (San José), Buesaco, Cumbitara, Linares, Samaniego, San Pedro de Cartago (Cartago).

VALLE DEL CAUCA: Bolívar, Buenaventura, Buga, Bugalagrande, Calima (El Darién), Dagua, El Cerrito, El Dovio, Florida, Palmira, San Pedro, Sevilla, Tuluá, Versalles, Vijes y Yumbo.

REGIÓN DE LA ORINOQUIA

SITIOS PARA LOS CUALES SE GENERA LA ALERTA

ALERTA AMARILLA

ARAUCA: Tame

CASANARE: Aguazul, Chámeza, Hato Corozal, La Salina, Monterrey, Nunchía, Paz de Ariporo, Pore, Recetor, Támara, Tauramena y Yopal.

META: Acacias, Cumaral, Lejanías, Restrepo, San Juanito, Villavicencio y Vistahermosa.

ALERTAS POR AMENAZAS DE DESLIZAMIENTO

ALERTA ROJA:

Amenaza alta a muy alta por deslizamientos de tierra detonados por lluvias, localizados en los siguientes municipios:

ALERTA NARANJA:

Amenaza moderada por deslizamientos de tierra detonados por lluvias, localizados en los siguientes municipios:

REGIÓN DE LA AMAZONÍA	
SITIOS PARA LOS CUALES SE GENERA LA ALERTA	
ALERTA AMARILLA	CAQUETÁ: Belén de Los Andaquíes, Morelia, Puerto Rico y San José del Fragua. PUTUMAYO: Mocoa



ALERTAS POR AMENAZAS DE DESLIZAMIENTO

ALERTA ROJA:

Amenaza alta a muy alta por deslizamientos de tierra detonados por lluvias, localizados en los siguientes municipios:

ALERTA NARANJA:

Amenaza moderada por deslizamientos de tierra detonados por lluvias, localizados en los siguientes municipios:

SECTORES VIALES

SECTORES VIALES IDENTIFICADOS CON POTENCIALIDAD DE DESLIZAMIENTOS DE TIERRA, EN LOS CUALES GENERAN ALERTAS

DEPARTAMENTO	SECTOR VIAL
ANTIOQUIA	Barbosa - Cisneros Betania – Los Aguacates Caucasia - Planeta Rica Cisneros - Alto de Dolores La Mansa - Primavera La Pintada – Primavera La Pintada - Peñalisa Medellín - Glorieta Las Palmas Medellín – Camino C – Fredonia – Venecia. Medellín – Santa Fe de Antioquia. Necoclí – Puerto Rey Puente Aurra – Medellín San Roque - Cristales - Caramanta. Santuario - Cruce Ruta 45 (Caño Alegre) Turbo – Chigorodó Turbo – San Pedro de Urabá. Medellín- Costa Atlántica Llano de Cuiva - Tarazá
BOYACÁ	Santuario - Cruce Ruta 45 (Caño Alegre)
CHOCO	Certeguí - Quibdó Las Animas - Certeguí Las Animas – Mumbú Quibdó - La Mansa Río Pató (El Afirmado) Río Pató (El Afirmado) - La Ye (Las Animas)

ALERTAS POR AMENAZAS DE DESLIZAMIENTO

ALERTA ROJA:

Amenaza alta a muy alta por deslizamientos de tierra detonados por lluvias, localizados en los siguientes municipios:

ALERTA NARANJA:

Amenaza moderada por deslizamientos de tierra detonados por lluvias, localizados en los siguientes municipios:

SECTORES VIALES

SECTORES VIALES IDENTIFICADOS CON POTENCIALIDAD DE DESLIZAMIENTOS DE TIERRA, EN LOS CUALES GENERAN ALERTAS

DEPARTAMENTO	SECTOR VIAL
CUNDINAMARCA	Bogotá (El Portal) - Villavicencio
META	Bogotá (El Portal) - Villavicencio Pipiral - Villavicencio "Puente Guatiquía - Los Caballos"
NARIÑO	Junín - Tuquerres Tumaco - Junín
NORTE DE SANTANDER	Cúcuta (Redoma el Salado) - La China La Lejía - Saravena Cúcuta - Bucaramanga. Nueva Terminal de Cúcuta - Puente Internacional Pedro de Hevia Río Negro - San Alberto Chitagá - Pamplona La Lejía - Pamplona - Saravena
SANTANDER	Barbosa - Tunja Bucaramanga - San Gil Puente Nacional - San Gil Charalá - San Gil

ALERTAS POR AMENAZAS DE INCENDIOS DE LA COBERTURA VEGETAL

ALERTA ROJA:

Amenaza Alta o muy alta de ocurrencia de incendios de la cobertura vegetal en zonas de bosques, cultivos y pastos, localizados en los siguientes municipios y sectores aledaños:

ALERTA NARANJA:

Amenaza moderada de ocurrencia de incendios de la cobertura vegetal en zonas de bosques, cultivos y pastos, localizados en los siguientes municipios y sectores aledaños:

REGIÓN CARIBE

SITIOS PARA LOS CUALES SE GENERA LA ALERTA

ALERTA NARANJA

CESAR: Astrea
LA GUAJIRA: Manaure, Riohacha y Uribia.

REGIÓN ANDINA

SITIOS PARA LOS CUALES SE GENERA LA ALERTA

ALERTA NARANJA

BOYACÁ: Ráquira y Tunja.
HUILA: Baraya, Tello y Villavieja.

REGIÓN AMAZONÍA

SITIOS PARA LOS CUALES SE GENERA LA ALERTA

ALERTA NARANJA

CAQUETÁ: San Vicente del Caguán.

REGIÓN ORINOQUÍA

SITIOS PARA LOS CUALES SE GENERA LA ALERTA

ALERTA NARANJA

META: La Macarena y Uribe.

ALERTAS METEOMARINA

MAR CARIBE

<p>ALERTA AMARILLA</p>	<p>POR TIEMPO LLUVIOSO</p> <p>En el occidente del mar Caribe colombiano especialmente en el golfo de Urabá, se advierten precipitaciones de variada intensidad; acompañadas de actividad eléctrica y ráfagas de viento en las primeras horas de la jornada. Por lo anterior, se recomienda a pescadores y usuarios de embarcaciones de poco calado consultar con las Capitanías de puerto antes de zarpar.</p>
<p>ALERTA AMARILLA</p>	<p>POR PLEAMAR</p> <p>Hasta el próximo 13 de julio se espera una de las pleamares más significativas del mes en sectores aledaños al archipiélago de San Andrés y Providencia, asociada con la marea astronómica por lo que se sugiere a habitantes costeros, estar atentos a la evolución del fenómeno. .</p>
<p>ALERTA ROJA</p>	<p>POR VIENTO Y OLEAJE</p> <p>En amplios sectores del mar Caribe colombiano se prevén vientos con valores entre 25 nudos (46 km/h) a 35 nudos (64km/h), con rachas mayores y oleaje entre los 2,0 a 4,0 m. Sin embargo, en el centro de la zona se puede registrar oleaje más intenso 4,0 m a 5,0 m; especialmente en las horas de la madrugada del sábado 7 y domingo 8 de julio. Se recomienda a pescadores y usuarios de embarcaciones de poco calado consultar con las Capitanías de puerto antes de zarpar y a los habitantes costeros estar atentos a la evolución de estas condiciones.</p>

OCÉANO PACÍFICO

<p>ALERTA AMARILLA</p>	<p>POR TIEMPO LLUVIOSO</p> <p>Sobre amplios sectores del norte y centro de la cuenca, tanto en zona costera como en altamar, se esperan precipitaciones de variada intensidad, acompañadas de actividad eléctrica y ráfagas de viento. Por lo anterior, se recomienda a pescadores y usuarios de embarcaciones de poco calado consultar con las Capitanías de puerto antes de zarpar.</p>
-------------------------------	--

°C: grados Celsius

m: metros

mm: milímetros

msnm: metros sobre nivel del mar

Km/h: kilómetros por hora

HLC: hora local colombiana

GOES: Geostationary Operational Environmental Satellites (Satélite Geoestacionario Operacional Ambiental).

GOES-16 es el designado GOES-Este, localizado en 75° W sobre el ecuador geográfico.

PNN: Parque Nacional Natural

SFF: Santuario de Fauna y Flora



ALERTA ROJA. PARA TOMAR ACCIÓN Advierte al Sistema Nacional de Gestión del Riesgo de Desastres sobre el peligro de un fenómeno y sus efectos adversos sobre la población. Se emite una alerta sólo cuando la identificación de un evento extraordinario indique la amenaza inminente y cuando la gravedad del fenómeno requiera atención prioritaria de los comités departamentales y locales.



ALERTA NARANJA. PARA PREPARARSE Indica la amenaza de un fenómeno. No implica riesgo inmediato por lo que es catalogado como un mensaje para informarse y prepararse. El aviso implica vigilancia continua ya que las condiciones son propicias para el desarrollo de un suceso natural.



ALERTA AMARILLA. PARA INFORMARSE Se emite cuando las condiciones hidrometeorológicas son favorables para la ocurrencia de un fenómeno natural y pueden aumentar el riesgo según los pronósticos. Por sus características, este nivel está encaminado a informar.

CONDICIONES NORMALES Indica que no existe ninguna clase de alerta para la región o zona mencionada.

OMAR FRANCO | Director General

CHRISTIAN EUSCÁTEGUI | Jefe Oficina del Servicio de Pronósticos y Alertas

Profesionales de Turno:

Enrique RODRÍGUEZ, Alexander MARTÍNEZ, Diego SUÁREZ, Sonia BERMÚDEZ, David TRUJILLO, Mauricio TORRES y Alexander VILLAMIZAR

<http://www.ideam.gov.co>

Correos electrónicos: servicio@ideam.gov.co, alertas@ideam.gov.co

Calle 25D # 96B – 70, Piso 3. Bogotá, D.C., Colombia.

Teléfono: 3075625 Ext. 1334–1336.

Síguenos en:

