

INFORME TÉCNICO DIARIO N° 168

El IDEAM comunica al Sistema Nacional de Gestión del Riesgo (SNGR) y al Sistema Nacional Ambiental (SINA).

Bogotá D. C., domingo 17 de junio de 2018. Actualización 12:45 p.m.



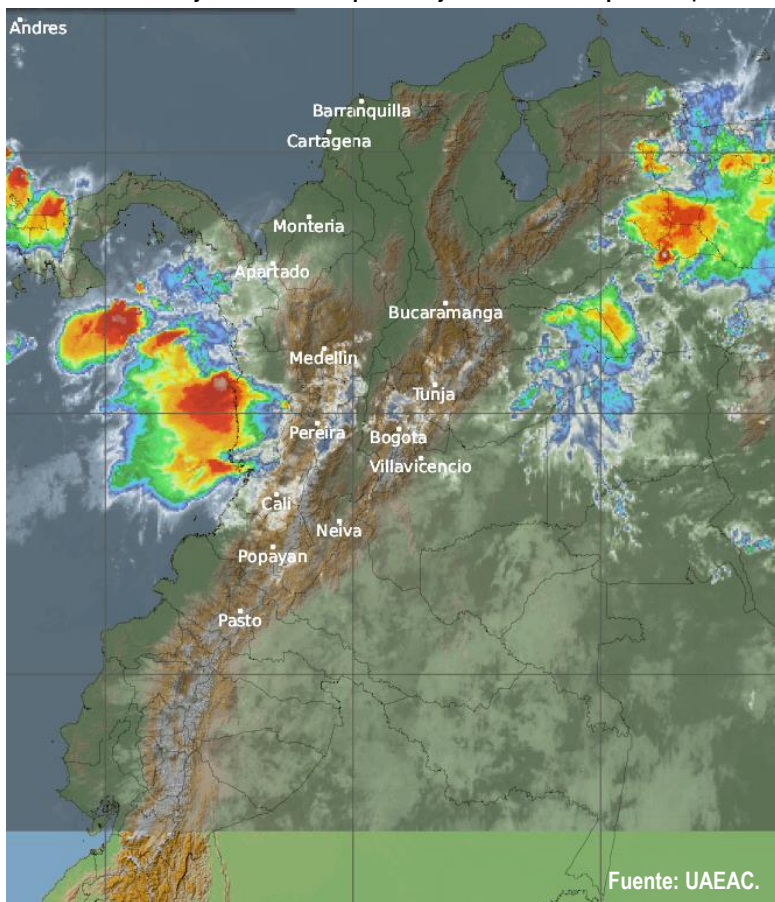
CONDICIONES HIDROMETEOROLÓGICAS ACTUALES

Condiciones predominantemente secas se observan en gran parte del territorio nacional. La condición lluviosa para hoy está sujeta al tránsito de Ondas Tropicales por el mar Caribe colombiano y su interacción con la Zona de Confluencia Intertropical.

Las lluvias más significativas, en términos de cantidad, son esperadas al norte del departamento de Chocó y en el oriente del departamento de Vichada.

IMAGEN SATELITAL

Canal Infrarrojo - GOES16 | 17 de junio de 2018 | 12:11 p.m.



Fuente: UAEAC.



Consulte todos los días el pronóstico del tiempo y las alertas hidrometeorológicas vigentes del IDEAM, en un formato de calidad. Alrededor de las 7:30 a. m. está a disposición del público en www.ideam.gov.co.

Se puede ver también en dispositivos móviles **AQUI**





LO MÁS DESTACADO

LLUVIAS REGISTRADAS EN LAS ÚLTIMAS 24 HORAS

- En las últimas 24 horas disminuyeron ligeramente las precipitaciones en la mayor parte del territorio nacional, excepto en sectores de los departamentos de Boyacá y Putumayo. El mayor volumen reportado en el municipio de **Campohermoso (Boyacá)** con **125.0 mm**.

ALERTA ROJA

- En la región del Pacífico, alertas por probabilidad de crecientes súbitas en los aportantes de la cuenca media y baja del río Atrato.
- En la región de la Amazonia alertas por niveles altos en la cuenca del río Inírida.
- En la región Caribe por niveles altos en el río Cauca en la zona de la mojana sucreña y crecientes súbitas en los ríos del Urabá antioqueño.
- En la región de la Orinoquia niveles altos en el río Guaviare e incrementos súbitos y crecientes súbitas en los aportantes de la cuenca alta del río Meta y niveles altos en este.
- Por deslizamientos de tierra en zonas de alta pendiente ubicadas en Antioquia, Norte de Santander y Meta.
- Por incendios de la cobertura vegetal en Bolívar, Cesar, La Guajira, Sucre y Tolima.

ALERTA NARANJA

- En la región Andina probabilidad de crecientes súbitas en los ríos de montaña y diferentes corrientes del norte del departamento de Antioquia; niveles altos en la cuenca media y baja del río Cauca por probabilidad de descarga proveniente de Hidroituango; cuencas de los ríos Sogamoso y Suárez; cuenca del río Páez; y cuenca Cabrera.
- En la región del Pacífico probabilidad de crecientes súbitas en la cuenca alta del río Atrato, ascenso significativo en los niveles de los ríos del litoral del Cauca, ríos del litoral del Valle del Cauca y probabilidad de crecientes súbitas en la cuenca alta del río Atrato.
- En la región Caribe crecientes súbitas en el río San Jorge y afluentes, incrementos súbitos en quebradas y arroyos en los departamentos Atlántico y Bolívar, niveles altos en el canal del dique, Magdalena bajo y río Sinú.
- En la región Amazonía niveles altos en la cuenca media y baja del Río Putumayo e incrementos moderados en los afluentes de la cuenca alta del Río Caquetá.
- En la región Orinoquía probabilidad de crecientes súbitas en el río Casanare, niveles altos en el Río Orinoco e incrementos súbitos en la cuenca del río Arauca.
- Por incendios de la cobertura vegetal en áreas localizadas en las regiones Caribe y Andina.
- Por deslizamientos de tierra en zonas de ladera de las regiones Andina, Pacífica, Orinoquia y Amazonia.

ALERTA AMARILLA

- En la región Caribe crecientes súbitas en ríos que descienden de la Sierra Nevada de Santa Marta, probabilidad de niveles altos en la cuenca del río Ariguaní y niveles altos en el río Cesar.
- En la región Andina probabilidad de crecientes súbitas en los ríos Carare y Lebrija; probabilidad de crecientes súbitas en los ríos afluentes al río Cauca en Valle del Cauca y Cauca.
- Por tiempo lluvioso en el Océano Pacífico.
- Por pleamar en el litoral Caribe colombiano hasta el 18 de julio del presente año; por viento y oleaje; por tiempo lluvioso.

IMPORTANTE

- Se recomienda estar muy atentos durante los siguientes días al comportamientos de los niveles de los ríos Magdalena y Cauca ya que se espera registren descensos acorde con la época del año.

PRONÓSTICO CONDICIONES METEOROLÓGICAS ESPECIALES

ÁREA DEL VOLCÁN GALERAS

Se estima que durante gran parte de la jornada se presente tiempo seco, aunque al finalizar el día se incrementará la nubosidad.

EL SERVICIO GEOLÓGICO COLOMBIANO reporta en nivel AMARILLO (III): CAMBIOS EN EL COMPORTAMIENTO DE LA ACTIVIDAD VOLCÁNICA. Lat: 155 Lon: -77.37

ELEVACIÓN (pies)	DIRECCIÓN	VELOCIDAD	
		NUDOS	Km/h
10,000	SURESTE	20 - 25	36 - 45
18,000	ESTE	25 - 30	45 - 54
24,000	ESTE	20 - 25	36 - 45
30,000	ESTE	5 - 10	9 - 18

ÁREA DEL VOLCÁN NEVADO DEL HUILA

Para las horas de la mañana se estima tiempo seco. En la tarde y noche mayor nubosidad con precipitaciones entre ligeras y moderadas.

EL SERVICIO GEOLÓGICO COLOMBIANO reporta en nivel AMARILLO (III): CAMBIOS EN EL COMPORTAMIENTO DE LA ACTIVIDAD VOLCÁNICA. Lat:2.92 Lon:-76.05

ELEVACIÓN (pies)	DIRECCIÓN	VELOCIDAD	
		NUDOS	Km/h
10,000	SURESTE	10 - 15	18 - 27
18,000	ESTE	25 - 30	45 - 54
24,000	ESTE	15 - 20	27 - 36
30,000	ESTE	10 - 15	18 - 27

ÁREA DEL VOLCÁN CERRO MACHÍN

Preveerán las condiciones de tiempo seco en las primera horas del día. Al final de la tarde no se descartan algunas lloviznas en el sector.

EL SERVICIO GEOLÓGICO COLOMBIANO reporta en nivel AMARILLO (III): CAMBIOS EN EL COMPORTAMIENTO DE LA ACTIVIDAD VOLCÁNICA. Lat:4.80 Lon:-75.62

ELEVACIÓN (pies)	DIRECCIÓN	VELOCIDAD	
		NUDOS	Km/h
10,000	SURESTE	10 - 15	18 - 27
18,000	ESTE	20 - 25	36 - 45
24,000	ESTE	15 - 20	27 - 36
30,000	ESTE	10 - 15	18 - 27

ÁREA DEL VOLCÁN NEVADO DEL RUIZ

A lo largo de la jornada se estima cielo entre parcial y mayormente cubierto con predominio de tiempo seco.

EL SERVICIO GEOLÓGICO COLOMBIANO reporta en nivel AMARILLO (III): CAMBIOS EN EL COMPORTAMIENTO DE LA ACTIVIDAD VOLCÁNICA. Lat: 4.89 Lon: -75.32

ELEVACIÓN (pies)	DIRECCIÓN	VELOCIDAD	
		NUDOS	Km/h
10,000	SURESTE	10 - 15	18 - 27
18,000	ESTE	15 - 20	27 - 36
24,000	ESTE	15 - 20	27 - 36
30,000	ESTE	10 - 15	18 - 27

ÁREA DEL COMPLEJO VOLCÁNICO CHILES-CERRO NEGRO DE MAYASQUER

Se estima que durante gran parte de la jornada se presente tiempo seco, aunque al finalizar el día se incrementará la nubosidad.

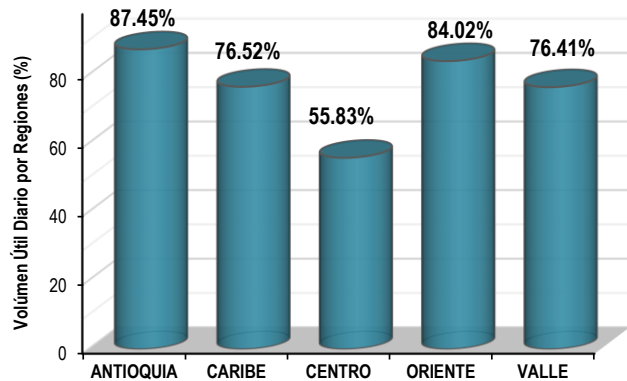
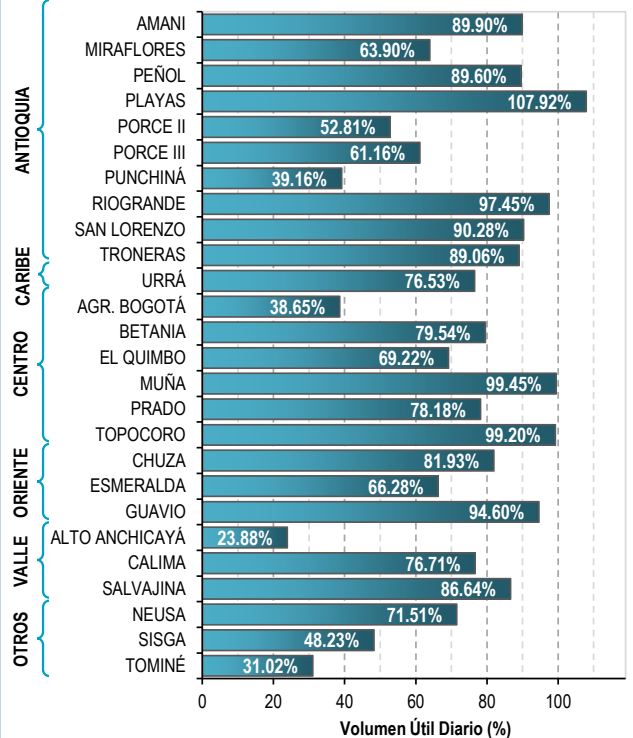
EL SERVICIO GEOLÓGICO COLOMBIANO reporta en nivel AMARILLO (III): CAMBIOS EN EL COMPORTAMIENTO DE LA ACTIVIDAD VOLCÁNICA. Lat: 0.81-Lon:77.93 Lat: 0.76 Lon: -77.95

ELEVACIÓN (pies)	DIRECCIÓN	VELOCIDAD	
		NUDOS	Km/h
10,000	SURESTE	20 - 25	36 - 45
18,000	ESTE	25 - 30	45 - 54
24,000	ESTE	25 - 30	45 - 54
30,000	ESTE	10 - 15	18 - 27

ESTADO DE LOS EMBALSES

A continuación se relaciona el volumen útil diario de los principales embalses del país (expresado en porcentaje), de acuerdo con la información reportada por XM S.A. E.S.P en la siguiente dirección electrónica: <http://ido.xm.com.co/ido/SitePages/hidrologia.aspx?q=reservas>

VOLUMEN ÚTIL DIARIO EN LOS PRINCIPALES EMBALSES DEL PAÍS



Para estar informado diariamente de lo que pasa con el **pronóstico del tiempo y las alertas.**

Síguenos en Twitter
@IDEAMColombia



PRECIPITACIONES

A continuación se relacionan los municipios donde en las últimas 24 horas se registraron precipitaciones iguales o superiores a 35.0 mm.

Se aclara que las precipitaciones indicadas en los municipios, realmente corresponden a aquellos puntos en los cuales el IDEAM tiene estaciones de monitoreo, pero no necesariamente quiere decir que el dato corresponda a las lluvias que se presentaron directamente sobre el área urbana en donde se concentra la mayor población. En ocasiones la estación sobre la cual se destaca el mayor valor de precipitación, a pesar de pertenecer al municipio, puede quedar alejada del centro poblado principal.

DEPARTAMENTO	MUNICIPIO
ARAUCA	Arauca (38.0), Arauquita (35.0).
BOYACÁ	Campohermoso (corregimiento de Campohermoso) (125.0) , Pajarito (111.5), San Luis De Gaceno (64.3), Santa María (46.1), Miraflores (35.8), Macanal (35.2).
CAQUETÁ	San José Del Fragua (62.7), Florencia (50.0), Valparaíso (48.0).
CASANARE	Sabanalarga (81.0), Villanueva (56.0).
CUNDINAMARCA	Medina (56.0), Ubalá (37.0).
META	Acacias (61.0).
NARIÑO	Puerres (35.0).
NORTE DE SANTANDER	Toledo (36.0).
PUTUMAYO	Villagarzón (121.5), Mocoa – 20 km. al sur de la ciudad (107.3), San Francisco (83.4), Puerto Caicedo (76.5), Puerto Leguízamo (48.3), Orito (40.0).

Para estar informado diariamente de lo que pasa con el **pronóstico del tiempo y las alertas.**

Síguenos en Twitter
@IDEAMColombia



TEMPERATURAS MÁXIMAS

A continuación se relacionan los municipios donde en las últimas 24 horas se registraron temperaturas iguales o superiores a 35.0 °C.

Se aclara que las temperaturas indicadas en los municipios, realmente corresponden a aquellos puntos en los cuales el IDEAM tiene estaciones de monitoreo, pero no necesariamente quiere decir que el dato corresponda a las temperaturas que se presentaron directamente sobre el casco urbano en donde se concentra la mayor población. En ocasiones la estación sobre la cual se destaca el mayor valor de temperatura, a pesar de pertenecer al municipio, puede quedar alejada del centro poblado principal.

DEPARTAMENTO	MUNICIPIO
BOLÍVAR	Zambrano (36.0).
CESAR	Valledupar (37.2), Valledupar (36.9), Bosconia (36.8), Agustín Codazzi (36.2), Agustín Codazzi (35.6).
CUNDINAMARCA	Jerusalén (37.2).
LA GUAJIRA	Manaure (37.6) , Riohacha (36.4), Urumita (35.4).
MAGDALENA	Pivijay (35.4).
SANTANDER	Puerto Parra (35.8).
TOLIMA	Natagaima (36.4), Prado (36.4), Saldaña (35.8), Guamo (35.8), Ambalema (35.6), Flandes (35.4).

PRONÓSTICO METEOROLÓGICO

Domingo 17 y lunes 18 de junio de 2018




REGIÓN	PRONÓSTICO
<p>SABANA DE BOGOTÁ</p>	<p>DOMINGO. Durante la tarde, se prevé condiciones de cielo entre parcial y mayormente nublado con predominio de tiempo seco; sin embargo no se descartan lloviznas en diferentes sectores del oriente y norte de la capital y al norte de la sabana. En horas de la noche el cielo estará mayormente nublado; probables lluvias ligeras al oriente de la ciudad y de la sabana.</p> <p>LUNES. En horas de la madrugada y la mañana, se prevé cielo entre parcial a mayormente nublado, con predominio de tiempo seco. No se descarta la probabilidad de lloviznas sobre los cerros orientales y sur de la capital. En horas de la tarde aumento de la nubosidad con probabilidad de lloviznas en el oriente y sur de la capital, para el resto del área predominio de tiempo seco. En horas de la noche, cielo mayormente nublado con predominio de tiempo seco.</p>
<p>CARIBE</p>	<p>DOMINGO. Para la tarde se espera cielo entre ligera y parcialmente nublado con predominio de tiempo seco; eventuales precipitaciones en zonas de Córdoba y en el centro de Bolívar, además en el sur de Sucre y centro de Cesar. En la noche se prevé lluvias que se irán intensificando en sectores del litoral de los departamentos de Córdoba, Sucre, sur de Magdalena y centro de Cesar; lluvias de menor intensidad en las estribaciones de la Sierra Nevada de Santa Marta; el cielo prevalecerá parcialmente nublado.</p> <p>LUNES. En la región se espera cielo parcialmente nublado a lo largo de la jornada. En la mañana son probables lluvias esporádicas en el sur de Bolívar y en sectores del centro y sur de Sucre y Córdoba. En horas de la tarde y noche, se advierte cielo mayormente cubierto con precipitaciones particularmente en el centro, sur y occidente de la región, las lluvias de mayor intensidad se estiman en la noche. Probabilidad de actividad eléctrica.</p>
<p>ARCHIPIÉLAGO DE SAN ANDRÉS, PROVIDENCIA Y SANTA CATALINA</p>	<p>DOMINGO. Para la tarde, nubosidad variada con probabilidad de lloviznas esporádicas. Durante la noche se advierte nubosidad variable con predominio de tiempo seco en el archipiélago.</p> <p>LUNES. En el archipiélago se pronostica abundante nubosidad con lluvias de variada intensidad a lo largo de la jornada. Probabilidad de actividad eléctrica en momentos de lluvia intensa.</p>
<p>MAR CARIBE</p>	<p>DOMINGO. En gran parte del Mar Caribe colombiano prevalecerán las condiciones secas, salvo en el golfo de Urabá, el litoral de Córdoba y en el área del archipiélago de San Andrés y Providencia, donde se advierten precipitaciones con descargas eléctricas en algunos casos, especialmente en horas de la tarde y/o noche.</p> <p>LUNES. En la mayor parte de la zona marítima nacional se prevé tiempo seco, excepto en el occidente y suroccidente, incluido el archipiélago de San Andrés, Providencia y Santa Catalina y frente a la costa del Urabá y Córdoba donde son posibles lluvias con tormentas eléctricas en horas de la madrugada, al final de la tarde y por la noche.</p>

Planeando tu día? Descarga YA y conoce...



Consúltalo a diario y únete a la Cultura del Pronóstico del IDEAM

Disponible para  

PRONÓSTICO METEOROLÓGICO

Domingo 17 y lunes 18 de junio de 2018



REGIÓN	PRONÓSTICO
ANDINA	<p>DOMINGO. En la tarde se prevé cielo parcialmente nublado; lluvias de carácter moderado al centro y occidente de Antioquia, Santander, sur de Norte de Santander; lluvias esporádicas en sectores de Cauca, Boyacá, Cundinamarca y Risaralda. En la noche predominarán el cielo entre parcial y mayormente nublado en la mayor parte de la región, con lluvias en zonas del occidente de Antioquia, sur del Norte de Santander, Santander y lluvias de menor intensidad en el norte de Cundinamarca y amplios sectores de Boyacá.</p> <p>LUNES. A lo largo de la jornada se estima abundante nubosidad en la región; probables precipitaciones de variada intensidad en sectores de Antioquia, Santanderes, Boyacá; lluvias de menor intensidad en Cundinamarca, Caldas, Risaralda, Tolima, y oriente de Valle del Cauca, Cauca y Nariño, las lluvias más fuertes estimadas por la tarde y noche acompañadas en algunos momentos de descargas eléctricas.</p>
INSULAR PACÍFICO	<p>DOMINGO. En Malpelo y Gorgona, se estima cielo entre parcial y mayormente cubierto con precipitaciones a diferentes horas de la tarde y noche.</p> <p>LUNES. En Mapelo se advierten precipitaciones a diferentes horas de la noche. En Gorgona son previstas lluvias dispersas en los alrededores.</p>
PACÍFICO	<p>DOMINGO. Para la tarde se advierte de lluvias en zonas de Chocó, Valle del Cauca, occidente de Cauca y norte de Nariño; no se descarta actividad eléctrica. En la noche se espera aumento de las lluvias en el centro y norte de Chocó, litoral de Valle del Cauca, amplios sectores de Cauca; probables descargas eléctricas.</p> <p>LUNES. A lo largo de la región predominarán las condiciones nubosas durante la jornada con precipitaciones en sectores de Chocó, Valle del Cauca, de menor intensidad en Cauca y Nariño, incluso no se descartan tormentas eléctricas. Las lluvias de mayor consideración previstas por la tarde y noche.</p>
OCÉANO PACÍFICO	<p>DOMINGO. En gran parte del área oceánica nacional se prevé cielo parcial a mayormente cubierto con lluvias de ligeras a moderadas eventuales, las mayor intensidad con posibilidad de actividad eléctrica se advierten en el centro de la cuenca.</p> <p>LUNES. En el océano Pacífico colombiano se advierte abundante nubosidad con precipitaciones, especialmente en áreas localizadas enfrente de la costa central y sur. Probabilidad de actividad eléctrica.</p>

Planeando tu día?
Descarga YA y conoce...



Consúltalo a diario y únete a la Cultura del Pronóstico del IDEAM

Disponible para  



PRONÓSTICO METEOROLÓGICO



Domingo 17 y lunes 18 de junio de 2018

REGIÓN	PRONÓSTICO
<p>ORINOQUIA</p>	<p>DOMINGO. En la tarde persistirá el cielo parcialmente nublado; se prevé lluvias, entre ligeras y moderadas, en sectores de Meta y Vichada y de menor intensidad en el occidente Casanare, Arauca y piedemonte llanero. Para la noche se pronostica disminución de la nubosidad en la región; sin embargo, son probables precipitaciones de variada intensidad en el centro y occidente de Meta, oriente de Arauca, Casanare y oriente de Vichada.</p> <p>LUNES. Se advierte abundante nubosidad con lluvias, particularmente en horas de la madrugada, mañana y tarde en sectores del occidente de Arauca, Casanare y Meta y oriente y norte de Vichada; probabilidad de actividad eléctrica.</p>
<p>AMAZONIA</p>	<p>DOMINGO. En horas de la tarde se advierte lluvias en sectores del sur de Guainía, Guaviare, occidente de Vaupés, norte de Amazonas, oriente y centro de Caquetá, Putumayo y piedemonte llanero. Para la noche predominarán las nubes densas en la región se estima que las lluvias pierdan intensidad; se estiman en zonas de Caquetá, centro de Putumayo, norte de Guaviare, Vaupés, y norte de Amazonas.</p> <p>LUNES. En la mayor parte de la región persistirán las nubes densas con lluvias principalmente en horas de la madrugada, mañana y tarde; en la noche las precipitaciones tenderán a concentrarse al occidente de Putumayo y Caquetá y oriente de Guainía, Vaupés y Amazonas.</p>

Planeando tu día?
Descarga YA y conoce...



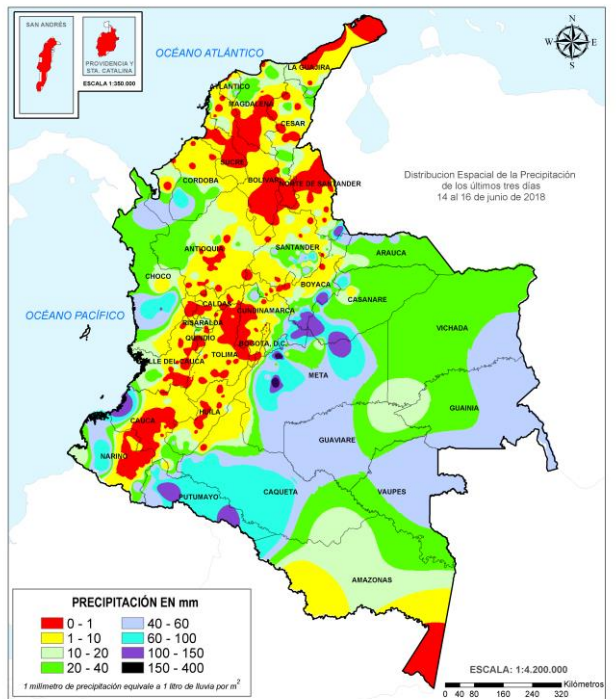
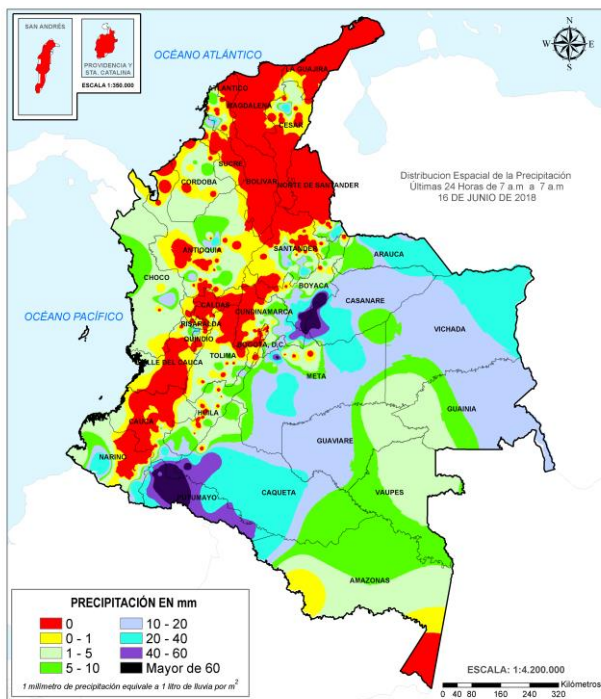
Consúltalo a diario y únete a la Cultura del Pronóstico del IDEAM

Disponible para  

MAPAS DE PRECIPITACIÓN

Precipitación diaria: desde las 7:00 a.m. del sábado 16 hasta las 7:00 a.m. del domingo 17 de junio de 2018.

Precipitación últimos 3 días: desde las 7:00 a.m. del jueves 14 hasta las 7:00 a.m. del domingo 17 de junio de 2018.



ALERTAS VIGENTES E INFORMACIÓN ADICIONAL

Para mayor información sobre el pronóstico del estado del tiempo, informes técnicos diarios, comunicados especiales, mapas diarios de temperaturas máximas y mínimas e información diaria de precipitación se sugiere consultar los siguientes enlaces:

- [INFORMACIÓN DIARIA DE PRECIPITACIÓN Y TEMPERATURA DE LOS PRINCIPALES AEROPUERTOS DEL PAÍS.](#)
- [MOSAICO MAPAS DE PRECIPITACIÓN DIARIA EN MILÍMETROS.](#)

ALERTAS POR NIVELES DE LOS RÍOS

REGIÓN CARIBE

SITIOS PARA LOS CUALES SE GENERA LA ALERTA

**ALERTA
ROJA**

NIVELES ALTOS EN EL RÍO CAUCA ZONA DE LA MOJANA SUCREÑA.

Continúa la alerta por niveles altos en el río Cauca, con valores críticos y superiores a las cotas de afectación en algunos sectores del trayecto comprendido entre Caucasia (Antioquia) hasta Guaranda (Sucre); igualmente en algunas zonas de los municipios de Achí y Pinillos (Bolívar). Se recomienda especial atención a los puntos más bajos de los corregimientos de Margento (municipio de Caucasia, Antioquia) y Colorado (municipio de Nechí, Antioquia), lo mismo que en inmediaciones de La Mojana sucreña. Ante el incremento de los niveles del río Cauca, se recomienda especial atención en zonas bajas y de planicie en Nechí (Antioquia), Ayapel (Córdoba), San Jacinto del Cauca y Achí (Bolívar) y también en los municipios sucreños de San Benito Abad, Caimito, San Marcos, Majagual y Guaranda.

CRECIENTES SÚBITAS EN LOS RÍOS DEL URABÁ ANTIOQUEÑO.

Se mantiene esta alerta para los ríos que desembocan en el Golfo de Urabá, dadas las crecientes súbitas que se han registrando en los ríos Frío, Tanela, León, Mulatos, San Juan de Urabá y Canalete. El IDEAM recomienda a los comités de Gestión del Riesgo tanto locales como regionales, así como a la comunidad en general asentada en las márgenes de estos ríos, estar atentos al comportamiento de los niveles de estos ríos y sus afluentes, ante posibles nuevas crecientes súbitas las cuales podrían causar afectaciones por desbordamientos e inundaciones en sectores rurales y/o urbanos, dado que se pronostica persistan las lluvias de variada intensidad en la zona.

REGIÓN ORINOQUÍA

SITIOS PARA LOS CUALES SE GENERA LA ALERTA

**ALERTA
ROJA**

NIVELES ALTOS EN LA CUENCA DEL RÍO GUAVIARE

Se mantiene esta alerta, ya que el nivel del río Guaviare, a la altura del municipio de San José de Guaviare y Mapiripán, registra niveles altos. Se recomienda a los comités Locales y Regionales efectuar seguimiento al comportamiento de los niveles en el río Guaviare y sus afluentes en la zona del piedemonte. Los sectores más críticos en el departamento del Guaviare son zonas rurales y urbanas del municipio de El Retorno (por un brazo del río Guaviare) y San José del Guaviare.

INCREMENTOS SÚBITOS APORTANTES CUENCA ALTA DEL RÍO META Y NIVELES ALTOS EN EL RÍO META.

Se mantiene la alerta especialmente para los ríos Guacavía, Guatiquía, Humadea, Guamal, Humea, Upía, Lengupá, Guayuriba y Manacacias, los cuales han registrado crecientes súbitas con valores muy altos y que en algunos casos superan las cotas de afectación, lo cual se está reflejando a la altura del municipio de Puerto López ubicado en la cuenca alta del río Meta. El IDEAM recomienda a la población ribereña, autoridades locales y regionales de Gestión del Riesgo estar atentos al aumento del caudal de estos ríos, ante posibles afectaciones por desbordamientos e inundaciones.

ALERTAS POR NIVELES DE LOS RÍOS

REGIÓN ORINOQUÍA

SITIOS PARA LOS CUALES SE GENERA LA ALERTA

**ALERTA
ROJA**

PROBABILIDAD DE CRECIENTES SÚBITAS EN APORTANTES DE LA CUENCA MEDIA DEL RÍO META.

Se eleva el nivel de esta alerta, ya que los niveles del río Meta se encuentran altos en su parte media. También, se prevé crecientes súbitas en los aportantes río Meta en la cuenca media y baja, ya que se han presentado fuertes lluvias que podrían ocasionar incremento en los caudales de los ríos Cusiana, Guavio, Túa, Yucao, Tea, Caño Cumaral, Melúa, Cravo Sur, Tocaría, Nunchía, Pauto, entre otros directos a la cuenca alta del río Meta. Se destacan niveles altos en la cuenca del río Pauto, a la altura del municipio de Trinidad.

Nota: Especial atención en el río Cusiana, a la altura del municipio de Aquitania (Boyacá), ya que en las últimas horas se han registrado incrementos importantes en este río. De igual manera, vigilar los niveles del río Cravo Sur (a la altura del municipio de Yopal - Casanare), ya que ha mostrado tendencia al ascenso.

REGIÓN PACÍFICO

SITIOS PARA LOS CUALES SE GENERA LA ALERTA

**ALERTA
ROJA**

PROBABILIDAD DE CRECIENTES SÚBITAS EN LOS APORTANTES DE LA CUENCA MEDIA Y BAJA DEL RÍO ATRATO.

Se mantiene esta alerta por saturación de las cuencas de la zona, debido a las lluvias precedentes. Se esperan incrementos súbitos de niveles en las cuencas de los ríos Sucio y Penderisco (cuenca del río Murri) a la altura de los municipios de Dabeiba y Urao (Antioquia). Igualmente, en los ríos Bebaramá, Murri, Murindó, Bojayá, Napipí, Opogadó, Salaquí y otros directos en la cuenca del bajo Atrato. Lo anterior, es probable ante un evento de posibles lluvias que se puedan presentar en la zona. El IDEAM recomienda a la población ribereña y a las autoridades locales prestar especial atención al incremento de los niveles de los ríos de la cuenca media y baja del río Atrato.

Nota: En las últimas horas, la precipitación persistente en el municipio de Unguía, se ha visto afectada por inundaciones. Se recomienda a Gestión del Riesgo y a los habitantes ribereños, estar atentos a los niveles de los afluentes y ríos de este sector, especialmente el río Unguía (cuenca baja del río Atrato).

REGIÓN AMAZONÍA

SITIOS PARA LOS CUALES SE GENERA LA ALERTA

**ALERTA
ROJA**

NIVELES ALTOS EN LA CUENCA DEL RÍO INÍRIDA.

Se mantiene esta alerta, ya que el nivel del río Inírida a la altura de la estación Puerto Inírida, reporta niveles por encima de la cota desbordamiento. Adicionalmente se pronostica persistan las precipitaciones durante los próximos días la zona. Se recomienda a los comités Locales de Puerto Inírida y Regionales efectuar seguimiento al comportamiento de los niveles tanto del cauce principal en sectores de la cuenca alta-media como de los aportantes. Se resalta las inundaciones registradas en el corregimiento Cacahual por desbordamiento del río Atabapo, en la comunidad de Merey, dejando 30 familias afectadas.

ALERTAS POR NIVELES DE LOS RÍOS

REGIÓN ANDINA

SITIOS PARA LOS CUALES SE GENERA LA ALERTA

PROBABILIDAD DE CRECIENTES SÚBITAS EN LOS RÍOS DE MONTAÑA Y DIFERENTES CORRIENTES DEL NORTE DEL DEPARTAMENTO DE ANTIOQUIA (APORTANTES AL RÍO CAUCA Y AL RÍO MAGDALENA).

Se mantiene esta alerta ante la probabilidad que se presenten nuevas crecientes súbitas en algunos ríos de montaña en el norte de departamento donde persisten lluvias intensas. El IDEAM recomienda a la población en general y a las autoridades de Gestión del Riesgo local y regional, mantener atento seguimiento al comportamiento de los niveles de dichos afluentes.

NIVELES ALTOS CUENCA MEDIA - BAJA DEL RÍO CAUCA Y PROBABILIDAD DE DESCARGA PROVENIENTE DE LA CENTRAL HIDROELÉCTRICA DE ITUANGO.

Se baja esta alerta, dado a que los niveles del río cauca (cuenca media y baja) han mantenido una tendencia al descenso durante los últimos días. Pero dado a que la contingencia en la Hidroeléctrica de Ituango continúa y ya que no se descartan posibles descargas con caudales importantes desde la misma, podrían verse afectados varios de los municipios y corregimientos desde Valdivia hasta Caucasia (Antioquia). También se presentarían afectaciones en la zona de confluencia del río Cauca en la depresión momposina sucreña (al desembocar en el río Magdalena) con posible afectación de los municipios de San Benito Abad, Guaranda, Caimito (Sucre), Achí y Pinillos (Bolívar). Por lo anterior, se solicita a los comités locales de Gestión del Riesgo y a la comunidad en general tomar las medidas necesarias ante los impactos que el incremento en los niveles del río Cauca puedan estar ocasionando como resultado de la situación que se presenta en la represa Hidroituango. Se destacan subcuencas aportantes al río Cauca, aguas abajo: los ríos Nechí, Tarazá, Man y San Juan, entre otros.

PROBABILIDAD DE CRECIENTES SÚBITAS EN LAS CUENCAS DE LOS RÍOS SOGAMOSO Y SUÁREZ.

En los últimos días se han registrados lluvias de variada intensidad en amplios sectores de la cuenca del río Sogamoso, que han saturado los suelos de la cuenca e incrementado el nivel de sus afluentes principales como el río Fonce a la altura del municipio del páramo, y el río Suárez a la altura de municipio de Chima. Se espera que esta condición hidrológica se refleje en las demás corrientes superficiales de la cuenca del río Sogamoso. Por lo anterior el IDEAM recomienda a los pobladores ribereños prestar atención el incremento súbito de los caudales de estos ríos, ante la probabilidad de una creciente súbita.

PROBABILIDAD DE CRECIENTES SÚBITAS EN LA CUENCA DEL RÍO PÁEZ.

Se emite esta alerta, debido a que los niveles de la cuenca del río Páez presentan una tendencia al ascenso.
Nota: A la altura del municipio Páez (Belalcázar) (Cauca), se observa un incremento súbito en las últimas horas, para el río Ullucos, afluente al río Páez. Estar alerta en este sector.

PROBABILIDAD DE CRECIENTES SÚBITAS EN LA CUENCA DEL RÍO CABRERA.

Se emite esta alerta, debido a que los niveles de la cuenca del río Cabrera presentan una tendencia al ascenso. **Se destaca niveles altos en el río Cabrera (Municipio Villavieja - Huila).**

ALERTA
NARANJA

ALERTAS POR NIVELES DE LOS RÍOS

REGIÓN PACÍFICO

SITIOS PARA LOS CUALES SE GENERA LA ALERTA

SE PREVÉ ASCENSO SIGNIFICATIVO EN LOS NIVELES DE LOS RÍOS DEL LITORAL DEL CAUCA.

Se mantiene esta alerta, debido a que las cuencas del litoral del Pacífico están saturadas en el departamento de Cauca, por precipitación antecedente, lo que podría incrementar significativamente los niveles de los ríos y afluentes de las cuencas de los ríos San Juan del Micay Saija, Timbiquí, Guapi. Se recomienda continuar atentos al incremento de los caudales.

PROBABILIDAD DE CRECIENTES SÚBITAS EN LA CUENCA ALTA DEL RÍO ATRATO.

Se mantiene esta alerta debido a que se prevé continúen los incrementos súbitos en el nivel de los ríos Andágueda, Quito y Cabí, los cuales se verán reflejados en el río Atrato a la altura de la ciudad de Quibdó, dado que se pronostica se reactiven las lluvias de variada intensidad en la cuenca alta del río Atrato.

PROBABILIDAD DE CRECIENTES SÚBITAS EN LA CUENCA DEL RÍO SAN JUAN.

Los niveles de los principales ríos de la cuenca del río San Juan de Atrato a la altura de los municipios de Tado, Sata Rita, Sipi, Medio San Juan y litoral de San Juan, se encuentran estables y con una ligera tendencia moderada al descenso, se espera que esta condición hidrológica se refleje en los demás cauces superficiales de la cuenca del río San Juan, sin embargo, se debe mantener atentos al comportamiento de los niveles de estos ríos dadas las lluvias antecedentes que han saturado los suelos de la cuenca, y ante el paso de una lluvia fuerte podría incrementar súbitamente los caudales de los ríos Tamaná, Condoto, Cajón, Sipi, Capoma, Calima y Munguidó entre otros. El IDEAM recomienda a la población ribereña continuar atentos al comportamiento de los niveles de estos ríos y tomar las medidas preventivas necesarias ante los impactos que dichos incrementos puedan ocasionar.

SE PREVÉ ASCENSO SIGNIFICATIVO EN LOS NIVELES DE LOS RÍOS DEL LITORAL DEL VALLE DEL CAUCA.

Los niveles de los ríos que drenan hacia el litoral pacífico en el departamento del Valle del Cauca, como el río Dagua, Anchicayá, Buenaventura y Bahía de Málaga se encuentran estables y con tendencia moderada al descenso, se espera que esta condición se refleje en los ríos Naya, Yurumanguí, Cajambre, Mayorquín y Raposo. Es importante resaltar que los diferentes modelos meteorológicos nos indica que las lluvias podrían continuar al occidente del departamento durante los próximos días, por lo que el IDEAM invita a la población ribereña y a las autoridades de gestión del riesgo a continuar atentos al incremento súbito de los caudales de estos ríos, dado que los suelos de la cuenca se mantienen aún saturados por las lluvias antecedentes, lo cual podría incrementar significativamente el nivel de estos cauces ante el paso de una lluvia fuerte.

PROBABILIDAD DE CRECIENTES SÚBITAS EN LOS RÍOS BAUDÓ Y OTROS DIRECTOS AL OCÉANO PACÍFICO.

Se mantiene esta alerta dadas las lluvias registradas en la zona, por lo que se prevé fluctuaciones en los niveles del río Baudó así como los ríos que drenan directo al océano Pacífico, en especial en el río Jella y la quebrada Chocolotal en Bahía Solano.

ALERTA NARANJA

ALERTAS POR NIVELES DE LOS RÍOS

REGIÓN CARIBE

SITIOS PARA LOS CUALES SE GENERA LA ALERTA

CRECIENTE SÚBITA EN EL RÍO SAN JORGE Y SUS PRINCIPALES AFLUENTES.

Se mantiene esta alerta dada la creciente súbita que se está registrando en el río San Jorge particularmente en los municipios de Puerto Libertador, Montelíbano, La Apartada y Ayapel, en el departamento de Córdoba, con niveles que se encuentran en el rango de altos por lo cual se recomienda a las poblaciones ribereñas y a las autoridades de Gestión del Riesgo estar atentos al comportamiento de los niveles del río y sus afluentes, ante posibles afectaciones por desbordamientos e inundaciones en sectores rurales y/o urbanos en estos municipios.

PROBABILIDAD DE INCREMENTOS SÚBITOS EN QUEBRADAS Y ARROYOS DEPARTAMENTOS DE ATLÁNTICO Y BOLÍVAR.

Se mantiene esta alerta para las cuencas de los arroyos directos al Caribe, Ciénaga de Mallorquín y directos al bajo Magdalena entre Calamar y desembocadura al mar Caribe, dado el registro de lluvias durante los últimos días en la región. El IDEAM recomienda a los comités de Gestión del Riesgo tanto locales como regionales, así como a la comunidad en general asentada en las márgenes de estos ríos, estar atentos ante incrementos súbitos en algunos de estos ríos. Especial atención en los arroyos de la ciudad de Barranquilla.

NIVELES ALTOS EN LA PARTE BAJA DEL RÍO MAGDALENA.

Persiste la condición de niveles altos en gran parte de la cuenca baja del río Magdalena así como en los principales afluentes de esta zona. Se mantiene una recomendación muy especial para los siguientes sectores, descritos por departamento:

- **Atlántico:** municipio de Palmar de Varela por niveles altos de las ciénagas de La Luisa y La Chepa, que circundan este municipio. Igualmente en los municipios de Bohórquez, Campo de La Cruz, Santa Lucía, Suán, Santo Tomás, Manatí y Puerto Colombia.
- **Bolívar:** municipios de San Felipe y El Salto, ubicados en la margen derecha del brazo de Mompós; así como en Magangué, Cantagallo y Hatillo de Loba (corregimientos de San Miguel y Juana Sánchez en la margen derecha de Brazo de Loba).
- **Cesar:** sectores rurales y urbanos del municipio de Gamarra, especialmente en el corregimiento de Capulco. Adicionalmente, poblaciones ribereñas de la Ciénaga de Zapatosa, como Chimichagua y Saloa.
- **Magdalena:** municipios de Belén en la Ciénaga de Zapatosa y El Banco. También se destaca que las ciénagas de Zapatoca y San Zenón (departamento de Magdalena), tienen niveles muy altos y generan desbordamientos y encharcamientos en las poblaciones aledañas.

ALERTA
NARANJA

ALERTAS POR NIVELES DE LOS RÍOS

REGIÓN CARIBE

SITIOS PARA LOS CUALES SE GENERA LA ALERTA

ALERTA NARANJA

NIVELES ALTOS EN EL CANAL DEL DIQUE.

Se mantiene el nivel de esta alerta dado que se han incrementado significativamente los niveles del canal del Dique a la altura del municipio de San Cristóbal, Arjona, Mahates y Cartagena de Indias. Se resalta que el incremento del nivel ha sido sostenido durante los últimos días, por lo que se preve se pueda mantener esta tendencia para los próximos días pudiendo afectar las poblaciones ribereña al canal.

NIVELES ALTOS EN LA CUENCA DEL RÍO SINÚ

Se mantiene el nivel de esta alerta ya que los niveles del río Sinú presentan tendencia al ascenso, particularmente en la cuenca baja. Se resaltan las precipitaciones antecedentes en varias partes del departamento de Córdoba, especialmente en estribaciones del Parque Nacional Natural del Nudo de Paramillo, por lo cual se recomienda estar atentos a los pobladores de zonas ribereñas de los municipios Tierralta, Valencia, Morales, Montería, Ceteré, San Pelayo, Carrillo y Loricá, ya que las cuencas podrían estar saturadas.

REGIÓN AMAZONÍA

SITIOS PARA LOS CUALES SE GENERA LA ALERTA

ALERTA NARANJA

NIVELES ALTOS EN LA CUENCA MEDIA Y BAJA DEL RÍO PUTUMAYO.

Se mantienen niveles altos en el río Putumayo en su parte media por efecto de los incrementos de nivel registrados en algunos de los afluentes. El IDEAM recomienda a las poblaciones ribereñas en especial a Puerto Leguizamo y al centro poblado Puerto Ospina, a sus autoridades locales y regionales de Gestión del Riesgo, estar atentos al aumento del caudal de estos ríos, ya que se han reportado desbordamientos e inundaciones.

PROBABILIDAD DE INCREMENTOS MODERADOS EN LOS AFLUENTES DE LA CUENCA ALTA DEL RÍO CAQUETÁ (DEPARTAMENTO DE PUTUMAYO).

Se eleva la alerta dado que se han registrado lluvias de variada intensidad en el área de influencia del municipio de Mocoa, por lo que se preve se puedan incrementar súbitamente los caudales de los ríos Sangoyaco y Mulato entre otros que drenan al río Mocoa en la cuenca alta del río Caquetá. Es importante destacar que el pronóstico meteorológico nos indica la posibilidad de continúen las lluvias en las próximas horas. Por lo anterior El IDEAM recomienda a las autoridades de Gestión del Riesgo Local y a la población en general permanezcan muy atentos al comportamiento de las lluvias y los niveles de estos ríos.

ALERTAS POR NIVELES DE LOS RÍOS

REGIÓN ORINOQUÍA

SITIOS PARA LOS CUALES SE GENERA LA ALERTA

PROBABILIDAD DE CRECIENTES SÚBITAS EN LA CUENCA DEL RÍO CASANARE.

Se mantiene este nivel de alerta, ya que los niveles del río Casanare se encuentran altos, al igual que sus afluentes. Esta alerta se extiende para la cuenca del río Ariporo.

Nota: Se recomienda especial atención en el río Tame y sus afluentes, ya que en las últimas horas se ha observado incrementos importantes en este río.

NIVELES ALTOS EN EL RIO ORINOCO

Se mantiene esta alerta dado que continúa el ascenso en los niveles del río Orinoco, a la altura del municipio de Puerto Carreño (Vichada). Con valores que se encuentra por encima de los niveles máximos para la época. Se espera persista la tendencia de ascenso durante el próximo mes. Se recomienda a las autoridades de Gestión del Riesgo y a la población ribereña estar atentos al comportamiento de los niveles del río.

PROBABILIDAD DE INCREMENTOS SÚBITOS EN RÍOS APORTANTES CUENCA DEL RÍO ARAUCA.

Se mantiene el nivel de esta alerta, dado que se prevé persistan las moderadas fluctuaciones en los niveles de los aportantes al río Arauca, con valores que varíen en el rango de altos. El IDEAM, recomienda especial atención a las comunidades ribereñas de las cuencas de los ríos Chitagá, Margua, Cobugón – Cobaría y Bojabá, estar alertas a los niveles de dichos ríos y sus afluentes. Igualmente, se recomienda esta alerta por niveles altos en el río Arauca a la altura de los municipios de Arauquita y Arauca.

ALERTA NARANJA

ALERTAS POR NIVELES DE LOS RÍOS

REGIÓN ANDINA

SITIOS PARA LOS CUALES SE GENERA LA ALERTA

ALERTA AMARILLA

PROBABILIDAD DE CRECIENTES SÚBITAS EN LOS RÍOS CARARE Y LEBRIJA.

Se mantiene esta alerta ya que no se descartan nuevos incrementos moderados en los niveles de los ríos Lebrija, Carare y Opón. El IDEAM hace un llamado de atención especial tanto a pobladores como a autoridades locales y regionales de Gestión del Riesgo para que mantengan atento seguimiento al comportamiento de los niveles de estos ríos.

PROBABILIDAD DE CRECIENTES SÚBITAS EN LOS RÍOS AFLUENTES AL RÍO CAUCA EN VALLE DEL CAUCA Y CAUCA.

Especial atención en los ríos Cali, Claro, Jamundí, Desbaratado, Lili, Meléndez, Cañaveralejo, Guachal (Bolo, Fraile y Párraga), Cerrito, Guabas, Sabaletas, Sonso, Guadalajara, San Pedro, Tuluá, Morales, Bugalagrande, Frío, Las Cañas, Los Micos, Obando, Pescador, Chanco, Catarina, Cañaveral, entre otros (ubicados en el Valle del Cauca), Arroyohondo, Yumbo, Mulato, Vijes, Yotoco, Mediacanoa, La Paila y Piedras. Esta alerta se extiende para las cuencas de los ríos Palo, Timba, Ovejas, Piendamó, Salado, Alto río Cauca, Quinamayo y otros directos al Cauca (localizados en el Cauca).

Nota: En las últimas horas, se registro un incremento en el río Cauca, a la altura del municipio de Zarzal (Valle del Cauca). Se recomienda estar atentos a los niveles de este río y afluentes.

REGIÓN CARIBE

SITIOS PARA LOS CUALES SE GENERA LA ALERTA

ALERTA AMARILLA

CRECIENTES SÚBITAS EN VARIOS RÍOS QUE DESCIENDEN DE LA SIERRA NEVADA DE SANTA MARTA.

Se mantiene esta alerta para las cuencas de los ríos Fundación, Aracataca, Tucurínca, Sevilla, Gaira, Piedras y Manzanares (a la altura del municipio de Santa Marta), dado la disipación de lluvias en la zona que ayudan a la condición de disminución de niveles. El IDEAM recomienda a los comités de Gestión del Riesgo tanto locales como regionales, así como a la comunidad en general asentada en las márgenes de estos ríos, estar atentos al comportamiento de los niveles de estos ríos y sus afluentes, ante posibles afectaciones por desbordamientos e inundaciones en sectores rurales y/o urbanos.

PROBABILIDAD DE NIVELES ALTOS EN LA CUENCA DEL RÍO ARIGUANÍ.

Se mantiene esta alerta, ya que las lluvias antecedentes han saturado la cuenca del río Ariguani. Se recomienda a las autoridades de Gestión del Riesgo y a la población en general seguir muy atentos al comportamiento de los niveles, especial atención para los municipios de Algarrobo (Magdalena), Bosconia y El Copey en el Cesar.

NIVELES ALTOS EN LA CUENCA DEL RÍO CESAR.

Se mantiene esta alerta por probabilidad de incrementos en el nivel en el río Cesar, dado que por las lluvias antecedentes las cuencas se encuentran saturadas. El IDEAM recomienda continuar atentos al comportamiento de los niveles de estos ríos.

ALERTAS POR NIVELES DE LOS RÍOS

REGIÓN AMAZONÍA

SITIOS PARA LOS CUALES SE GENERA LA ALERTA

ALERTA AMARILLA

PROBABILIDAD DE INCREMENTO SÚBITO EN EL NIVEL DEL RÍO GUAYAS Y ORTEGUAZA, (PIEDEMONTES CAQUETEÑO).

Se eleva la alerta especialmente por la activación de las lluvias a la altura del municipio de Florencia, de acuerdo a los registros de precipitación de las estaciones automáticas Orteguaza y el Hacha, por lo que se podrían presentar incrementos significativos de los ríos Caraño, Hacha y Pescado (afluentes del río Orteguaza), la quebrada La Perdiz y demás corrientes que descienden del piedemonte caqueteño. El IDEAM recomienda a las autoridades de Gestión del Riesgo Local y a la población en general permanezcan atentos al comportamiento de los niveles de estos ríos.

ALERTAS POR AMENAZAS DE DESLIZAMIENTO

ALERTA ROJA:

Amenaza alta a muy alta por deslizamientos de tierra detonados por lluvias, localizados en los siguientes municipios:

ALERTA NARANJA:

Amenaza moderada por deslizamientos de tierra detonados por lluvias, localizados en los siguientes municipios:

REGIÓN ANDINA	
ALERTA ROJA	SITIOS PARA LOS CUALES SE GENERA LA ALERTA
	<p>ANTIOQUIA: Amagá, Briceño, Cáceres, Carolina, Gómez Plata, Ituango, Medellín, Nechí, Salgar, Tarazá, Valdivia.</p> <p>NORTE DE SANTANDER: Toledo.</p>

REGIÓN DE LA ORINOQUÍA	
ALERTA ROJA	SITIOS PARA LOS CUALES SE GENERA LA ALERTA
	<p>META: Acacías y Villavicencio.</p>

REGIÓN ANDINA	
ALERTA NARANJA	SITIOS PARA LOS CUALES SE GENERA LA ALERTA
	<p>BOYACÁ: Almeida, Aquitania, Campohermoso, Chivor, Cubará, Labranzagrande, Macanal, Páez, Pajarito, San Eduardo, San Luis de Gaceno, Santa María.</p> <p>CUNDINAMARCA: Gachalá, Guayabetal, Gutiérrez, Medina, Paratebueno, Quetame, Ubalá.</p> <p>NORTE DE SANTANDER: Chitagá.</p>

REGIÓN DE LA ORINOQUÍA	
ALERTA NARANJA	SITIOS PARA LOS CUALES SE GENERA LA ALERTA
	<p>CASANARE: Aguazul, Chámeza, Maní, Monterrey, Orocué, Recetor, Sabanalarga, Tauramena, Villanueva, Yopal.</p> <p>META: Barranca de Upía, Cabuyaro, Castilla La Nueva, Cubarral, Cumaral, El Calvario, El Castillo, Fuente de Oro, Granada, Guamal, La Macarena, Lejanías, Mapiripán, Mesetas, Puerto Concordia, Puerto Gaitán, Puerto Lleras, Puerto López, Puerto Rico, Restrepo, San Carlos de Guaroa, San Juan de Arama, San Juanito, San Martín, Vistahermosa.</p>

ALERTAS POR AMENAZAS DE DESLIZAMIENTO

ALERTA ROJA:

Amenaza alta a muy alta por deslizamientos de tierra detonados por lluvias, localizados en los siguientes municipios:

ALERTA NARANJA:

Amenaza moderada por deslizamientos de tierra detonados por lluvias, localizados en los siguientes municipios:

REGIÓN PACÍFICO

SITIOS PARA LOS CUALES SE GENERA LA ALERTA

ALERTA NARANJA

CHOCÓ: Alto Baudó, Atrato, Bagadó, Bajo Baudó (Pizarro), Cértogui, Condoto, El Cantón del San Pablo, Istmina, Lloró, Medio Baudó, Medio San Juan, Nóvita, Nuquí, Quibdó, Rio Iró (Santa Rita), Rio Quito, San José del Palmar, Tadó, Unión Panamericana.

CAUCA: Guapi, López, Piamonte, Santa Rosa, Timbiquí.

NARIÑO: Córdoba, Puérres.

VALLE DEL CAUCA: Buenaventura, Calima (El Darién), Dagua.

REGIÓN DE LA AMAZONÍA

SITIOS PARA LOS CUALES SE GENERA LA ALERTA

ALERTA NARANJA

CAQUETÁ: Florencia, Montañita, San José del Fragua, Solano, Valparaíso.

PUTUMAYO: Mocoa, Orito, Puerto Asís, Puerto Caicedo, Puerto Guzmán, Puerto Leguizamo, San Miguel, Valle del Guamuez, Villagarzón.

REGIÓN CARIBE

SITIOS PARA LOS CUALES SE GENERA LA ALERTA

ALERTA AMARILLA

CÓRDOBA: Montelíbano, Puerto Libertador, San Jose de Ure.

REGIÓN PACÍFICO

SITIOS PARA LOS CUALES SE GENERA LA ALERTA

ALERTA AMARILLA

CAUCA: Buenos Aires, Caldono, Corinto, El Tambo, Inzá, Jambaló, La Sierra, La Vega, Miranda, Páez (Belalcázar), Piendamó, Popayán, Rosas, Santander de Quilichao, Silvia, Sotará (Paispamba), Suárez, Toribío, Totoró.

CHOCÓ: Bahía Solano (Mutis), Bojayá (Bellavista), Sipí.

NARIÑO: Albán (San José), Buesaco, Cumbitara, Funes, Linares, Potosí, Samaniego, San Pedro de Cartago

VALLE DEL CAUCA: Bolívar, Buga, Bugalagrande, El Cerrito, El Dovio, Florida, Jamundí, Palmira, San Pedro, Sevilla, Tuluá, Versailles, Vijes, Yumbo.

ALERTAS POR AMENAZAS DE DESLIZAMIENTO

ALERTA ROJA:

Amenaza alta a muy alta por deslizamientos de tierra detonados por lluvias, localizados en los siguientes municipios:

ALERTA NARANJA:

Amenaza moderada por deslizamientos de tierra detonados por lluvias, localizados en los siguientes municipios:

REGIÓN ANDINA

SITIOS PARA LOS CUALES SE GENERA LA ALERTA

ALERTA AMARILLA

ANTIOQUIA: Abejorral, Abriaquí, Amalfi, Andes, Angelópolis, Anorí, Argelia, Armenia, Belmira, Betulia, Buritica, Caicedo, Caldas, Campamento, Cañasgordas, Caracol, Caramanta, Ciudad Bolívar, Concordia, Dabeiba, Ebéjico, Fredonia, Frontino, Giraldo, Heliconia, La Unión, Maceo, Montebello, Nariño, Olaya, Puerto Berrío, Puerto Nare, Puerto Triunfo, Remedios, San Carlos, San Jerónimo, San Luis, San Pedro de Los Milagros, Santa Bárbara, Santa Fe de Antioquia, Segovia, Sonsón, Sopetrán, Titiribí, Uramita, Urao, Yalí, Yarumal, Yolombó, Zaragoza.

BOYACÁ: Berbeo, Betéitiva, Boavita, Buenavista, Chinavita, Chita, Coper, Corrales, Covarachía, El Espino, Gámeza, Garagoa, Guayatá, Guicán, La Uvita, La Victoria, Maripí, Mongua, Monquirá, Muzo, Otanche, Pachavita, Panqueba, Pauna, Paya, Paz de Rio, Pesca, Pisba, Puerto Boyacá, Quípama, Rondón, Saboyá, San José de Pare, San Mateo, San Pablo de Borbur, Santana, Soatá, Socha, Socotá, Sogamoso, Somondoco, Susacón, Tasco, Tibaná, Tópaga, Tota, Turmequé, Úmbita, Ventaquemada.

CALDAS: Aguadas, Chinchiná, Filadelfia, La Merced, Manizales, Manzanares, Marmato, Marulanda, Neira, Pácora, Pensilvania, Salamina, Samaná, Supia, Villamaria.

CUNDINAMARCA: Agua de Dios, Albán, Anapoima, Anolaima, Apulo, Arbeláez, Beltrán, Bituima, Bogotá, D.C., Bojacá, Cabrera, Cachipay, Caparrapí, Cáqueza, Carmen de Carupa, Chaguaní, Chipaque, Choachí, Chocontá, Cogua, Cucunubá, El Colegio, El Peñón, El Rosal, Facatativá, Fosca, Fusagasugá, Gachetá, Gama, Guaduas, Guatavita, Guayabal de Siquima, Jerusalén, Junín, La Calera, La Mesa, La Palma, La Peña, Lenguaque, Machetá, Manta, Nilo, Nimaima, Nocaima, Pacho, Paime, Pandi, Pasca, Pulí, Quebradanegra, Quipile, Ricaurte, San Antonio de Tequendama, San Bernardo, San Cayetano, San Juan de Rioseco, Sasaima, Sesquilé, Sibaté, Sylvania, Soacha, Subachoque, Suesca, Supatá, Sutatausa, Tabio, Tausa, Tena, Tibacuy, Tocaima, Topaipí, Útica, Venecia, Vergara, Vianí, Villagómez, Villapinzón, Villeta, Viotá, Yacopí, Zipacón, Zipaquirá.

HUILA: Aipe, Altamira, Colombia, Guadalupe, La Plata, Neiva, Pitalito, Saladoblanco, San Agustín, Suaza, Tarqui.

NORTE DE SANTANDER: Ábrego, Arboledas, Cáchira, Cácuta, Chinácota, Convención, Cúcuta, Cucutilla, Durania, El Tarra, El Zulia, Gramalote, Hacarí, Labateca, Lourdes, Mutiscua, Ocaña, Pamplona, Salazar, San Calixto, Santiago, Sardinata, Silos, Teorama, Villa Caro.

QUINDÍO: Calarcá, Córdoba, Salento.

RISARALDA: Santa Rosa De Cabal.

ALERTAS POR AMENAZAS DE DESLIZAMIENTO

ALERTA ROJA:

Amenaza alta a muy alta por deslizamientos de tierra detonados por lluvias, localizados en los siguientes municipios:

ALERTA NARANJA:

Amenaza moderada por deslizamientos de tierra detonados por lluvias, localizados en los siguientes municipios:

REGIÓN ANDINA	
ALERTA AMARILLA	SITIOS PARA LOS CUALES SE GENERA LA ALERTA
	<p>SANTANDER: Aguada, Albania, Barbosa, Bucaramanga, Carcasí, Cerrito, Charalá, Charta, Chipatá, Concepción, Confines, Contratación, Coromoro, El Carmen, El Guacamayo, El Playón, Florián, Floridablanca, Girón, Guaca, Guavatá, Güepsa, La Belleza, La Paz, Landázuri, Lebrija, Macaravita, Málaga, Matanza, Mogotes, Oiba, Onzaga, Piedecuesta, Puente Nacional, Rionegro, San Andrés, San Benito, San Miguel, San Vicente de Chucurí, Santa Helena del Opón, Sucre, Suratá, Tona, Valle de San José, Vélez.</p> <p>TOLIMA: Alpujarra, Anzoátegui, Armero (Guayabal), Ataco, Cajamarca, Carmen de Apicalá, Casabianca, Chaparral, Cunday, Dolores, Falan, Fresno, Herveo, Ibagué, Icononzo, Lérica, Líbano, Mariquita, Melgar, Murillo, Natagaima, Ortega, Palocabildo, Planadas, Prado, Purificación, Rioblanco, Roncesvalles.</p>
REGIÓN DE LA ORINOQUÍA	
ALERTA AMARILLA	SITIOS PARA LOS CUALES SE GENERA LA ALERTA
	<p>ARAUCA: Tame.</p> <p>CASANARE: Hato Corozal, La Salina, Nunchía, Paz de Ariporo, Pore, San Luis de Palenque, Támara.</p> <p>META: El Dorado.</p>
REGIÓN DE LA AMAZONÍA	
ALERTA AMARILLA	SITIOS PARA LOS CUALES SE GENERA LA ALERTA
	<p>CAQUETÁ: Belén de Los Andaquíes, Morelia, San Vicente del Caguán.</p> <p>PUTUMAYO: San Francisco.</p>

ALERTAS POR AMENAZAS DE DESLIZAMIENTO

ALERTA ROJA:

Amenaza alta a muy alta por deslizamientos de tierra detonados por lluvias, localizados en los siguientes municipios:

ALERTA NARANJA:

Amenaza moderada por deslizamientos de tierra detonados por lluvias, localizados en los siguientes municipios:

SECTORES VIALES

SECTORES VIALES IDENTIFICADOS CON POTENCIALIDAD DE DESLIZAMIENTOS de TIERRA, EN LOS CUALES GENERAN ALERTAS

DEPARTAMENTO	SECTOR VIAL
ANTIOQUIA	Barbosa - Cisneros Betania – Los Aguacates Caucasia - Planeta Rica Cisneros - Alto de Dolores La Mansa - Primavera La Pintada – Primavera La Pintada - Peñalisa Medellín - Glorieta Las Palmas Medellín – Camino C – Fredonia – Venecia. Medellín – Santa Fe de Antioquia. Necoclí – Puerto Rey Puente Aurra – Medellín San Roque - Cristales - Caramanta. Santuario - Cruce Ruta 45 (Caño Alegre) Turbo – Chigorodó Turbo – San Pedro de Urabá.
BOYACÁ	Puente Nacional - San Gil Río Ermitaño - La Lizama Santuario - Cruce Ruta 45 (Caño Alegre)
CALDAS	Cauyá - La Felisa Puente La Libertad – Fresno Medellín – Manizales
CASANARE	Aguazul - Yopal Cumara - Barranca de Upía El Crucero - Aguazul Yopal - Paz de Ariporo

ALERTAS POR AMENAZAS DE DESLIZAMIENTO

ALERTA ROJA:

Amenaza alta a muy alta por deslizamientos de tierra detonados por lluvias, localizados en los siguientes municipios:

ALERTA NARANJA:

Amenaza moderada por deslizamientos de tierra detonados por lluvias, localizados en los siguientes municipios:

SECTORES VIALES

SECTORES VIALES IDENTIFICADOS CON POTENCIALIDAD DE DESLIZAMIENTOS de TIERRA, EN LOS CUALES GENERAN ALERTAS

DEPARTAMENTO	SECTOR VIAL
CHOCÓ	Certeguí - Quibdó Las Animas - Certeguí Las Animas - Mumbú Quibdó - La Mansa Río Pató (El Afirmado) Río Pató (El Afirmado) - La Ye (Las Animas)
CÓRDOBA	Necoclí - Puerto Rey Caucasia - Planeta Rica
CUNDINAMARCA	Bogotá (El Portal) - Villavicencio Cumaral - Barranca de Upía Villeta - Bogotá Yacopí - La Palma
META	Bogotá (El Portal) - Villavicencio Cumaral - Barranca de Upía Entrada Ciudad Porfía - Caño Tigre La Uribe - Ye de Granada Paso Antiguo por el Río Guayuriba Pipiral - Villavicencio Puente Guatiquía - Los Caballos Variante de Restrepo Ye de Granada - Paso por el Puente sobre el Río Ocoa
NARIÑO	Junín - Tuquerres Tumaco - Junín
NORTE DE SANTANDER	Cúcuta (Redoma el Salado) - La China La Lejía - Saravena Cúcuta - Bucaramanga. Nueva Terminal de Cúcuta - Puente Internacional Pedro de Hevia Río Negro - San Alberto
QUINDIO	Armenia-Pereira

ALERTAS POR AMENAZAS DE DESLIZAMIENTO

ALERTA ROJA:

Amenaza alta a muy alta por deslizamientos de tierra detonados por lluvias, localizados en los siguientes municipios:

ALERTA NARANJA:

Amenaza moderada por deslizamientos de tierra detonados por lluvias, localizados en los siguientes municipios:

SECTORES VIALES

SECTORES VIALES IDENTIFICADOS CON POTENCIALIDAD DE DESLIZAMIENTOS de TIERRA, EN LOS CUALES GENERAN ALERTAS

DEPARTAMENTO	SECTOR VIAL
RISARALDA	Ansermanuevo - La Virginia Cauyá - La Felisa Intersección El Pollo - Intersección El Mandarino Mumbú - Santa Cecilia
SANTANDER	Barbosa - Tunja Bucaramanga – San Gil Puente Nacional - San Gil Río Ermitaño - La Lizama
TOLIMA	Chaparral - Ortega Fresno - Honda Ibagué - Mariquita Puente La Libertad – Fresno Cruce Ruta 45A (San Gil) – Onzaga Ortega - Guamo Variante de Ibague

ALERTAS POR AMENAZAS DE INCENDIOS DE LA COBERTURA VEGETAL

ALERTA ROJA:

Amenaza Alta o muy alta de ocurrencia de incendios de la cobertura vegetal en zonas de bosques, cultivos y pastos, localizados en los siguientes municipios y sectores aledaños:

ALERTA NARANJA:

Amenaza moderada de ocurrencia de incendios de la cobertura vegetal en zonas de bosques, cultivos y pastos, localizados en los siguientes municipios y sectores aledaños:

REGIÓN CARIBE	
ALERTA ROJA	SITIOS PARA LOS CUALES SE GENERA LA ALERTA
	<p>BOLÍVAR: Zambrano. CESAR: Astrea, Bosconia, Chiriguaná, Curumaní, El Paso, La Jagua de Ibirico, Valledupar. LA GUAJIRA: Manaure, Riohacha y Uribia. SUCRE: Corozal y Morroa.</p>
REGIÓN ANDINA	
ALERTA ROJA	SITIOS PARA LOS CUALES SE GENERA LA ALERTA
	<p>TOLIMA: Flandes, Saldaña, Suárez.</p>
REGIÓN CARIBE	
ALERTA NARANJA	SITIOS PARA LOS CUALES SE GENERA LA ALERTA
	<p>LA GUAJIRA: Albania, Barrancas, Hato Nuevo, San Juan Del Cesar. MAGDALENA: Fundación.</p>
REGIÓN ANDINA	
ALERTA NARANJA	SITIOS PARA LOS CUALES SE GENERA LA ALERTA
	<p>BOYACÁ: Susacón, Santa Rosa de Viterbo. CUNDINAMARCA: Girardot, Guataquí, La Vega, Nariño, Madrid, San Francisco. HUILA: Baraya, Tello, Villavieja. NARIÑO: Belén, Colón (Génova), La Cruz, La Unión, Pasto. NORTE DE SANTANDER: La Playa. SANTANDER: Gámbita, Capitanejo. TOLIMA: Guamo, San Luis.</p>

ALERTAS METEOMARINA

MAR CARIBE

ALERTA AMARILLA

POR VIENTO Y OLEAJE

En amplios sectores del centro y oriente del mar Caribe nacional se prevén condiciones de amenaza para la navegación menor por cuenta del viento que alcanzará intensidades entre 20 – 30 nudos (37 – 55 km/h) y el oleaje que alcanzará alturas entre 2,0 – 4,0 metros. Por lo que se recomienda a turistas, pescadores y usuarios de pequeñas embarcaciones consultar con las Capitanías de puerto antes de zarpar.

TIEMPO LLUVIOSO

Para el día se advierten condiciones lluviosas con posibilidad de tormentas eléctricas y rachas de viento en sectores del occidente del mar Caribe colombiano, particularmente en la zona del golfo de Urabá. Por lo anterior, se sugiere a usuarios de pequeñas embarcaciones consultar con las Capitanías de puerto antes de zarpar en zonas de tempestad.

ALERTA AMARILLA

POR PLEAMAR

Hasta el 18 de junio del presente año se espera una de las pleamares más significativas del mes, asociada con la marea astronómica por lo que se sugiere a habitantes costeros estar atentos a la evolución del fenómeno.

OCEANO PACÍFICO

ALERTA AMARILLA

TIEMPO LLUVIOSO

En varios sectores localizados en el norte del área oceánica se pronostican para el día de hoy lluvias, acompañadas de actividad eléctrica y ráfagas de viento, por lo que se sugiere a usuarios de pequeñas embarcaciones consultar con las Capitanías de puerto antes de zarpar.

°C: grados Celsius

m: metros

mm: milímetros

msnm: metros sobre nivel del mar

Km/h: kilómetros por hora

HLC: hora local colombiana

GOES: Geostationary Operational Environmental Satellites (Satélite Geoestacionario Operacional Ambiental).

GOES-16 es el designado GOES-Este, localizado en 75° W sobre el ecuador geográfico.

PNN: Parque Nacional Natural

SFF: Santuario de Fauna y Flora



ALERTA ROJA. PARA TOMAR ACCIÓN Advierte al Sistema Nacional de Gestión del Riesgo de Desastres sobre el peligro de un fenómeno y sus efectos adversos sobre la población. Se emite una alerta sólo cuando la identificación de un evento extraordinario indique la amenaza inminente y cuando la gravedad del fenómeno requiera atención prioritaria de los comités departamentales y locales.



ALERTA NARANJA. PARA PREPARARSE Indica la amenaza de un fenómeno. No implica riesgo inmediato por lo que es catalogado como un mensaje para informarse y prepararse. El aviso implica vigilancia continua ya que las condiciones son propicias para el desarrollo de un suceso natural.



ALERTA AMARILLA. PARA INFORMARSE Se emite cuando las condiciones hidrometeorológicas son favorables para la ocurrencia de un fenómeno natural y pueden aumentar el riesgo según los pronósticos. Por sus características, este nivel está encaminado a informar.

CONDICIONES NORMALES Indica que no existe ninguna clase de alerta para la región o zona mencionada.

OMAR FRANCO | Director General

CHRISTIAN EUSCÁTEGUI | Jefe Oficina del Servicio de Pronósticos y Alertas

Profesionales de Turno:

Luis LÓPEZ, Viviana C. CHIVATÁ,
 Ruth LOPEZ y Julián URREA.

<http://www.ideam.gov.co>

Correos electrónicos: servicio@ideam.gov.co, alertas@ideam.gov.co

Calle 25D # 96B – 70, Piso 3. Bogotá, D.C., Colombia.

Teléfono: 3075625 Ext. 1334–1336.



Síguenos en:

