

# INFORME TÉCNICO DIARIO N° 165

El IDEAM comunica al Sistema Nacional de Gestión del Riesgo (SNGR) y al Sistema Nacional Ambiental (SINA).

Bogotá D. C., jueves 14 de junio de 2018. Actualización 12:30 p. m.

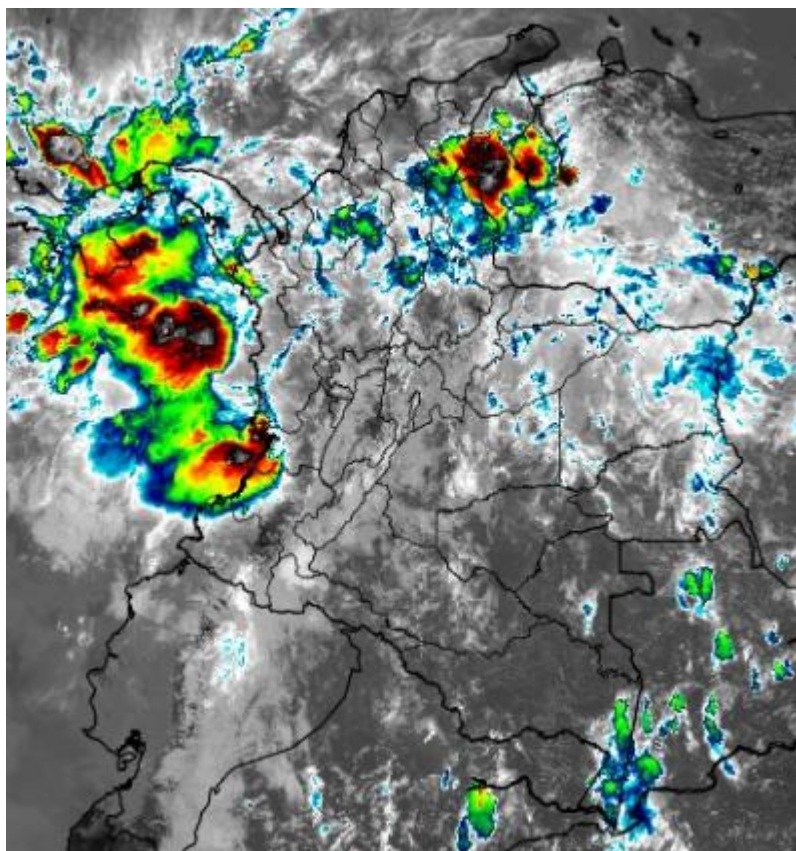


## IMAGEN SATELITAL

Canal Infrarrojo - GOES16 | 14 de junio de 2018 | 11:45 a. m.

### CONDICIONES HIDROMETEOROLÓGICAS ACTUALES

En horas de la mañana predominó el cielo mayormente cubierto en el país con precipitaciones concentradas sobre sectores de Chocó, Antioquia, Santanderes, Bolívar, Córdoba, Cesar, Arauca y Vichada; precipitaciones menos intensas sobre zonas de Cundinamarca, Boyacá y Meta. En horas de la tarde y noche, son previstas precipitaciones sobre norte y occidente de la región Andina, centro y sur de la Caribe, amplios sectores de la Orinoquia y sur de la Amazonia.



Consulte todos los días el pronóstico del tiempo y las alertas hidrometeorológicas vigentes del IDEAM, en un formato de calidad. Alrededor de las 7:30 a. m. está a disposición del público en [www.ideam.gov.co](http://www.ideam.gov.co).

Se puede ver también en dispositivos móviles **AQUÍ**





# LO MÁS DESTACADO

## LLUVIAS REGISTRADAS EN LAS ÚLTIMAS 24 HORAS

- Durante las últimas 24 horas se presentó un descenso considerable de las precipitaciones, las cuales principalmente se concentraron en las regiones Pacífico y Orinoquia. El mayor volumen fue reportado en el municipio de **Medio San Juan, con 134.0 mm.**

### ALERTA ROJA

- Niveles altos en el río Cauca en la zona de la mojada sucreña Y niveles altos en la cuenca del río Inírida incluyendo El Caño Bocón. Probabilidad de crecientes súbitas en los ríos Arroyohondo, Yumbo, Mulato, Viejes, Yocoto, Mediacanoas, Piedras y Anaime. Probabilidad de crecientes súbitas en los aportantes de la cuenca media y baja del río Atrato, se prevé ascenso significativo en los niveles de los ríos del litoral del Valle del Cauca, crecientes súbitas en la cuenca del río San Juan y creciente súbita del río Paila. Niveles altos en la cuenca del río Guaviare, incrementos súbitos en la cuenca alta del río Meta y niveles altos en este, Probabilidad de incrementos tos súbitos en los aportantes del río Arauca.
- Alerta roja por alta probabilidad de incendios en 10 municipios del departamento de La Guajira.
- Alerta roja por alta probabilidad alta de deslizamientos en 11 municipios del departamentos de Antioquia.
- Alerta roja hidrológica y de deslizamientos para el sector de la central hidroeléctrica de Hidroitango.

### ALERTA NARANJA

- Probabilidad de crecientes súbitas en los ríos aportantes al río Cauca, Magdalena. Probabilidad de incrementos súbitos en los departamentos de Atlántico y Bolívar. Niveles altos en la cuenca del río Sinú, río Ariguani, río Cesar, ríos del Uraba Antioqueño, río San Jorge, cuenca del río Putumayo, río Orteguzaza y Caguán.
- Por incendios en departamentos de las regiones Caribe y Andina.
- Por deslizamientos en las regiones Orinoquia, Andina, Pacífica y Amazónica.

### ALERTA AMARILLA

- Por incrementos moderados de niveles de diferentes corrientes en los siguientes departamentos: Caldas, Risaralda, Norte de Santander y Boyacá.
- Por incremento del nivel en el embalse de Betania. Por incremento de niveles del embalse de Chivor.
- Por probabilidad baja de deslizamientos de tierra detonados por lluvias, en sectores inestables o de alta pendiente localizados en sectores de las regiones Andina, Caribe, Pacífico, Orinoquía y Amazonia.
- Por tiempo lluvioso en el Océano Pacífico.

### IMPORTANTE

- Los niveles de los ríos se mantienen aún altos en sectores de las cuencas media y baja de los ríos Magdalena y Cauca, pero su tendencia será de descenso en los próximos días, con lo cual consecuentemente disminuirán los niveles de las alertas. Se resalta la condición de los niveles del río Cauca (cuenca media), como zonas que podrían verse afectadas por efecto del tránsito de onda (**eventual**) de crecida proveniente de la Central Hidroeléctrica de Ituango.
- Particularmente sobre el río Cauca se comienzan a registrar moderados descensos de los niveles en su cuenca baja, especialmente en los departamentos de Bolívar y Sucre. Sin embargo, aguas abajo de la confluencia del río Cauca con el río Magdalena, los niveles continúan altos y se prevé que ésta condición hidrológica, paulatinamente, vayan presentando descensos en el transcurso de los días restantes del mes de junio.

# PRONÓSTICO CONDICIONES METEOROLÓGICAS ESPECIALES

## ÁREA DEL VOLCÁN GALERAS

En el área se prevé cielo mayormente nublado con lluvias a diferentes horas del día y la noche.

EL SERVICIO GEOLÓGICO COLOMBIANO reporta en nivel AMARILLO (III): CAMBIOS EN EL COMPORTAMIENTO DE LA ACTIVIDAD VOLCÁNICA. Lat:155 Lon:-77.37

ELEVACIÓN (pies)	DIRECCIÓN	VELOCIDAD	
		NUDOS	Km/h
10.000	SURESTE	10 - 15	18 - 27
18.000	SURESTE	20 - 25	36 - 45
24.000	ESTE	15 - 20	27 - 36
30.000	NORESTE	20 - 25	36 - 45

## ÁREA DEL VOLCÁN NEVADO DEL HUILA

Cielo mayormente nublado con precipitaciones a diferentes horas especialmente de la tarde y noche.

EL SERVICIO GEOLÓGICO COLOMBIANO reporta en nivel AMARILLO (III): CAMBIOS EN EL COMPORTAMIENTO DE LA ACTIVIDAD VOLCÁNICA. Lat:2.92 Lon:-76.05

ELEVACIÓN (pies)	DIRECCIÓN	VELOCIDAD	
		NUDOS	Km/h
10.000	SURESTE	0 - 5	0 - 9
18.000	SURESTE	20 - 25	36 - 45
24.000	ESTE	15 - 20	27 - 36
30.000	NORESTE	15 - 20	27 - 36

## ÁREA DEL VOLCÁN CERRO MACHÍN

En el área se espera abundante nubosidad a lo largo de la jornada con lluvias ligeras e intermitentes a mediados de la tarde y por la noche.

EL SERVICIO GEOLÓGICO COLOMBIANO reporta en nivel AMARILLO (III): CAMBIOS EN EL COMPORTAMIENTO DE LA ACTIVIDAD VOLCÁNICA. Lat:4.80 Lon:-75.62

ELEVACIÓN (pies)	DIRECCIÓN	VELOCIDAD	
		NUDOS	Km/h
10.000	SURESTE	5 - 10	9 - 18
18.000	SURESTE	10 - 15	18 - 27
24.000	ESTE	15 - 20	27 - 36
30.000	NORESTE	15 - 20	27 - 36

## ÁREA DEL VOLCÁN NEVADO DEL RUIZ

Cielo mayormente nublado con precipitaciones dispersas, las lluvias de mayor consideración previstas después del mediodía.

EL SERVICIO GEOLÓGICO COLOMBIANO reporta en nivel AMARILLO (III): CAMBIOS EN EL COMPORTAMIENTO DE LA ACTIVIDAD VOLCÁNICA. Lat:4.89 Lon:-75.32

ELEVACIÓN (pies)	DIRECCIÓN	VELOCIDAD	
		NUDOS	Km/h
10.000	SURESTE	10 - 15	18 - 27
18.000	SURESTE	15 - 20	27 - 36
24.000	ESTE	15 - 20	27 - 36
30.000	NORESTE	15 - 20	27 - 36

## ÁREA DEL COMPLEJO VOLCÁNICO CHILES-CERRO NEGRO DE MAYASQUER

Durante la jornada se pronostican condiciones nubosas con lluvias de variada intensidad, inclusive no se descarta actividad eléctrica.

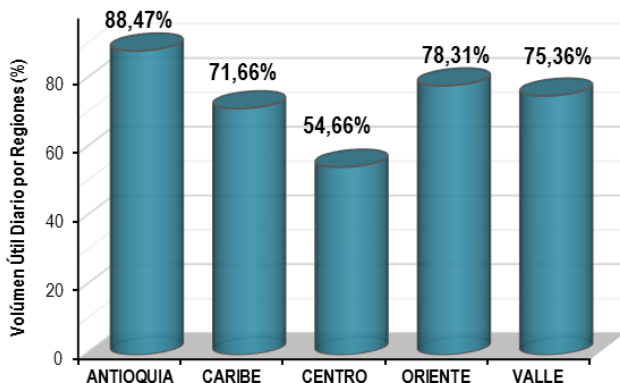
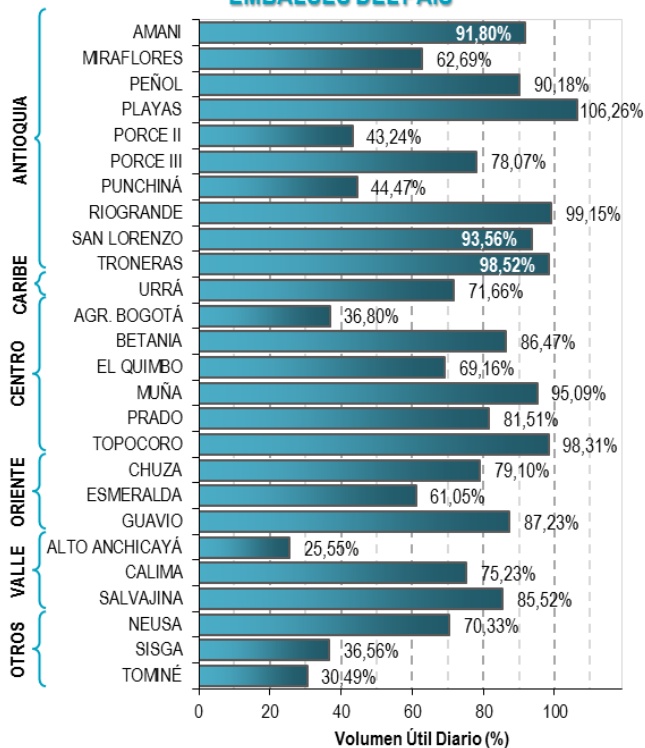
EL SERVICIO GEOLÓGICO COLOMBIANO reporta en nivel AMARILLO (III): CAMBIOS EN EL COMPORTAMIENTO DE LA ACTIVIDAD VOLCÁNICA. Lat:0.81-Lon:77.93 Lat:0.76 Lon:-77.95

ELEVACIÓN (pies)	DIRECCIÓN	VELOCIDAD	
		NUDOS	Km/h
10.000	SURESTE	0 - 5	0 - 9
18.000	ESTE	15 - 20	27 - 36
24.000	ESTE	10 - 15	18 - 27
30.000	NORESTE	20 - 25	36 - 45

# ESTADO DE LOS EMBALSES

A continuación se relaciona el volumen útil diario de los principales embalses del país (expresado en porcentaje), de acuerdo con la información reportada por XM S.A. E.S.P en la siguiente dirección electrónica: <http://ido.xm.com.co/ido/SitePages/hidrologia.aspx?q=reservas>

## VOLUMEN ÚTIL DIARIO EN LOS PRINCIPALES EMBALSES DEL PAÍS



Para estar informado diariamente de lo que pasa con el **pronóstico del tiempo y las alertas.**

Síguenos en Twitter  
**@IDEAMColombia**



## PRECIPITACIONES

A continuación se relacionan los municipios donde en las últimas 24 horas se registraron precipitaciones iguales o superiores a 40.0 mm.

Se aclara que las precipitaciones indicadas en los municipios, realmente corresponden a aquellos puntos en los cuales el IDEAM tiene estaciones de monitoreo, pero no necesariamente quiere decir que el dato corresponda a las lluvias que se presentaron directamente sobre el área urbana en donde se concentra la mayor población. En ocasiones la estación sobre la cual se destaca el mayor valor de precipitación, a pesar de pertenecer al municipio, puede quedar alejada del centro poblado principal.

DEPARTAMENTO	MUNICIPIO
<b>ANTIOQUIA</b>	Yondo (70), Puerto Berrio (54), Chigorodó (47.9), Valparaíso (Fredonia) (40).
<b>ARAUCA</b>	Araucuita (75), Tame (66.3), Tame (52.8).
<b>ATLANTICO</b>	Luruaco (77).
<b>BOYACA</b>	San Pablo De Borbur (89.8), San Luis De Gaceno (45.6).
<b>CASANARE</b>	Orocue (86), Sabanalarga (61), Villanueva (53), Aguazul (47), Tamara (41.6).
<b>CAUCA</b>	Timbiquí (52).
<b>CHOCO</b>	<b>Medio San Juan (134)</b> , Lloró (60.9), Quibdó (60.5).
<b>CUNDINAMARCA</b>	Guayabetal (88), Medina (47).
<b>GUAVIARE</b>	San Jose del Guaviare (44).
<b>META</b>	Villavicencio (120), Villavicencio (115), Cabuyaro (112), Vistahermosa (96), Villavicencio (92.3), Villavicencio (85), Villavicencio (81.5), Puerto López (80), Cumaral (70), Barranca De Upia (63), Villavicencio (62.4), Puerto López (60), San Martín (58), Puerto Rico (57), Villavicencio (55), La Macarena (53), El Calvario (49), San Juan De Arama (45), Mesetas (43), San Martín (42), .
<b>PUTUMAYO</b>	San Miguel (48.7), Puerto Leguizamo (45.9).
<b>RISARALDA</b>	La Virginia (76).
<b>VALLE DEL CAUCA</b>	Cartago (80).
<b>VICHADA</b>	Puerto Carreño (46.2).

Para estar informado diariamente de lo que pasa con el **pronóstico del tiempo y las alertas**.

Síguenos en Twitter  
**@IDEAMColombia**



## TEMPERATURAS MÁXIMAS

A continuación se relacionan los municipios donde en las últimas 24 horas se registraron temperaturas iguales o superiores a 35.0 °C.

Se aclara que las temperaturas indicadas en los municipios, realmente corresponden a aquellos puntos en los cuales el IDEAM tiene estaciones de monitoreo, pero no necesariamente quiere decir que el dato corresponda a las temperaturas que se presentaron directamente sobre el casco urbano en donde se concentra la mayor población. En ocasiones la estación sobre la cual se destaca el mayor valor de temperatura, a pesar de pertenecer al municipio, puede quedar alejada del centro poblado principal.

DEPARTAMENTO	MUNICIPIO
<b>BOLIVAR</b>	Zambrano (36), Magangue (35.6), El Carmen De Bolívar (35).
<b>CESAR</b>	Bosconia (37.6), Valledupar (37.2), Valledupar (37), Agustín Codazzi (36.2), Agustín Codazzi (35.2).
<b>CORDOBA</b>	San Bernardo Del Viento (35.4).
<b>CUNDINAMARCA</b>	Jerusalén (36).
<b>LA GUAJIRA</b>	Manaure (37.8), Urumita (37), Riohacha (35.6), Hatonuevo (35.4), Riohacha (Est. 12 Km al sur) (35.2), Uribía (35.2).
<b>MAGDALENA</b>	Pivijay (36.2), Santa Marta (35).

# PRONÓSTICO METEOROLÓGICO

Jueves 14 y viernes 15 de junio de 2018



REGIÓN	PRONÓSTICO
SABANA DE BOGOTÁ	<p><b>JUEVES.</b> En la tarde, se prevé cielo mayormente nublado con predominio de tiempo seco; sin embargo, no se descartan lloviznas sobre el oriente y sur de la capital. En la noche, predominara cielo mayormente nublado con tiempo seco. No se descarta lloviznas sobre los cerros orientales.</p> <p><b>VIERNES.</b> En la madrugada, se prevé cielo entre parcial a mayormente nublado con probabilidad de lloviznas sobre los cerros orientales y sur de la capital, para el resto de la ciudad predominio de tiempo seco. En la mañana, se espera cielo mayormente nublado y persistencia de lloviznas sobre la zona sur y oriente de la capital, para el resto de la ciudad predominio de tiempo seco. Durante la tarde, se prevé condiciones de cielo nubosas y predominio de tiempo seco, sin embargo no se descartan lloviznas sobre el sur y oriente de la capital. En horas de la noche, cielo mayormente nublado con lloviznas y lluvias ligeras en el oriente y sur, para el resto de la capital predominio de tiempo seco.</p>
CARIBE	<p><b>JUEVES.</b> Para la tarde se estiman condiciones nubosas con precipitaciones en las estribaciones de la Sierra Nevada de Santa Marta, zonas de Córdoba, Cesar, Atlántico, Bolívar y Magdalena. En la noche se prevé lluvias en zonas de litoral de los departamentos de Córdoba y Sucre; lluvias de menor intensidad en las estribaciones de la Sierra Nevada de Santa Marta, sur de La Guajira, norte de Cesar y Magdalena.</p> <p><b>VIERNES.</b> En la región se espera nubosidad a lo largo de la jornada. En la mañana lluvias en el sur de Bolívar y en el centro y sur de Sucre y Córdoba. En horas de la tarde y noche, se advierte cielo mayormente cubierto con precipitaciones en sectores de Magdalena, Cesar, Sucre y Córdoba.</p>
ARCHIPIÉLAGO DE SAN ANDRÉS, PROVIDENCIA Y SANTA CATALINA	<p><b>JUEVES.</b> Para la tarde, nubosidad variada con probabilidad de lluvias ligeras.</p> <p><b>VIERNES.</b> En el archipiélago se pronostica abundante nubosidad con lluvias de variada intensidad a lo largo de la jornada. Probabilidad de actividad eléctrica.</p>
MAR CARIBE	<p><b>JUEVES.</b> En la mayor parte de la zona marítima nacional se prevé cielo mayormente cubierto con lluvias en el occidente, incluido el archipiélago de San Andrés, Providencia y Santa Catalina, Golfo de Urabá y costas de Córdoba, Sucre y Bolívar.</p> <p><b>VIERNES.</b> En el occidente y centro de la cuenca se prevé cielo mayormente cubierto con lluvias de variada intensidad, las precipitaciones mas persistentes se esperan en horas de la madrugada y mañana.</p>

Planeando tu día?  
Descarga YA y conoce...



Consúltalo a diario y únete a la Cultura del Pronóstico del IDEAM

Disponible para  

# PRONÓSTICO METEOROLÓGICO

Jueves 14 y viernes 15 de junio de 2018



REGIÓN	PRONÓSTICO
<b>ANDINA</b>	<p><b>JUEVES.</b> En la tarde se prevén lluvias de carácter moderado a fuerte en el occidente de Antioquia, sur de Santander, Norte de Santander, norte y oriente de Cundinamarca y occidente de Tolima. Lluvias entre ligeras y moderadas en el eje cafetero y áreas de montaña de Valle, Cauca, Huila y Nariño. Probabilidad de descargas eléctricas. En la noche se espera aumento de la nubosidad en la región con lluvias en el centro y norte de Chocó, noroeste de Valle del Cauca, y oeste de Cauca. Probables descargas eléctricas.</p> <p><b>VIERNES.</b> A lo largo de la región predominarán las condiciones nubosas durante la jornada con precipitaciones en sectores de Chocó, Valle del Cauca, Cauca y Nariño, incluso no se descartan tormentas eléctricas. Las lluvias de mayor consideración previstas por la tarde y noche.</p>
<b>INSULAR PACÍFICO</b>	<p><b>JUEVES.</b> En Malpelo y Gorgona, se estima cielo mayormente cubierto con precipitaciones a diferentes horas de la madrugada, tarde y noche. No se descartan tormentas eléctricas.</p> <p><b>VIERNES.</b> En Mapelo se advierten precipitaciones a diferentes horas de la noche. En Gorgona son previstas lluvias dispersas en los alrededores.</p>
<b>PACÍFICO</b>	<p><b>JUEVES.</b> Para la tarde se advierte abundante nubosidad con lluvias en zonas de Chocó, Valle del Cauca, occidente de Cauca y Nariño. No se descarta actividad eléctrica. En la noche se espera aumento de la nubosidad en la región con lluvias en el centro y norte de Chocó, noroeste de Valle del Cauca, y oeste de Cauca.</p> <p><b>VIERNES.</b> A lo largo de la región predominarán las condiciones nubosas durante la jornada con precipitaciones en sectores de Chocó, Valle del Cauca, Cauca y Nariño, incluso no se descartan tormentas eléctricas. Las lluvias de mayor consideración previstas por la tarde y noche.</p>
<b>OCÉANO PACÍFICO</b>	<p><b>JUEVES.</b> En gran parte del área oceánica nacional se prevé cielo mayormente cubierto con lluvias, las de mayor intensidad con posibilidad de actividad eléctrica, se advierten a lo largo de la cuenca incluidos sectores del litoral, especialmente en las primeras horas de la jornada.</p> <p><b>VIERNES.</b> En el océano Pacífico colombiano se advierte abundante nubosidad con precipitaciones, especialmente en áreas localizadas enfrente de la costa central y sur. Probabilidad de actividad eléctrica.</p>
<b>ORINOQUIA</b>	<p><b>JUEVES.</b> En horas de la tarde persistirá la nubosidad en la región, con lluvias y actividad eléctrica en Vichada y zonas de Meta. Lluvias menos intensas se estiman en el piedemonte y sectores de Arauca y Casanare. Para la noche se pronostica cielo mayormente cubierto en la región con precipitaciones de variada intensidad en el centro y occidente de Meta, oriente de Arauca, Casanare y Vichada. Posibilidad de tormentas eléctricas.</p> <p><b>VIERNES.</b> En la región se advierte abundante nubosidad con lluvias, particularmente en horas de la madrugada, mañana y tarde en sectores del occidente de Arauca, Casanare y Meta y oriente y norte de Vichada. Probabilidad de actividad eléctrica.</p>

Planeando tu día? Descarga YA y conoce...



Consúltalo a diario y únete a la Cultura del Pronóstico del IDEAM

Disponible para  



# PRONÓSTICO METEOROLÓGICO



Jueves 14 y viernes 15 de junio de 2018

REGIÓN	PRONÓSTICO
<p><b>AMAZONIA</b></p>	<p><b>JUEVES.</b> Para las horas de la tarde se espera nubosidad variada con lluvias en zonas de Guaviare, Guainía, occidente de Caquetá y sur de Amazonas. Para el resto de la región se espera tiempo seco. Para la noche predominará cielo semicubierto con probabilidad de lluvias sobre sectores de Caquetá, oriente de Putumayo, norte de Guaviare, Vaupés y Amazonas.</p> <p><b>VIERNES.</b> En la mayor parte de la región persistirá el cielo mayormente cubierto con lluvias, principalmente en horas de la madrugada, mañana y tarde. En la noche las precipitaciones son estimadas en el occidente de Putumayo y Caquetá y oriente de Guainía, Vaupés y Amazonas.</p>

Planeando tu día?  
 Descarga YA y conoce...



Consúltalo a diario y únete a  
 la Cultura del Pronóstico del IDEAM

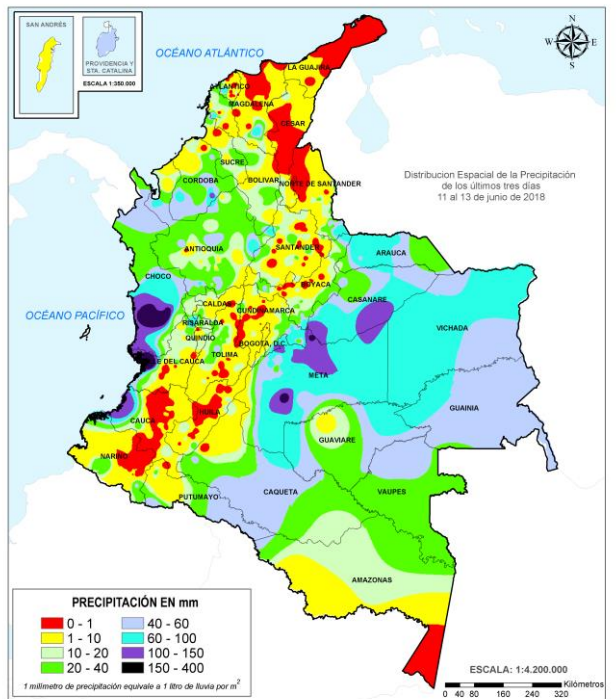
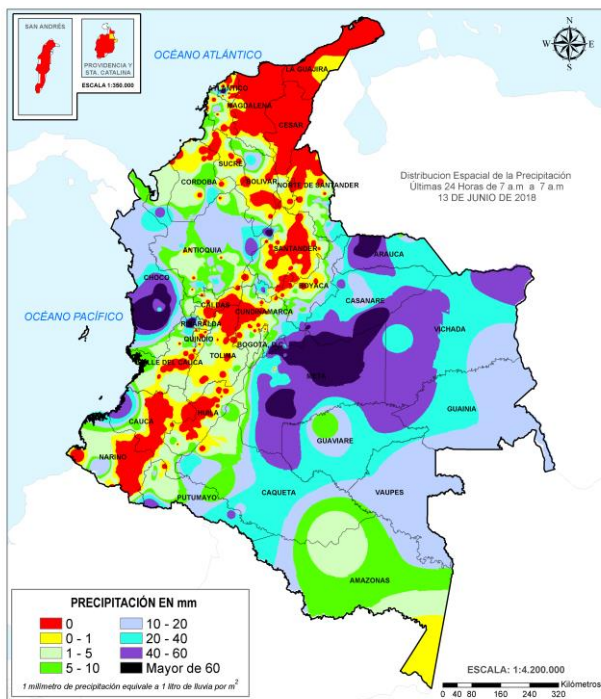
Disponible para  



# MAPAS DE PRECIPITACIÓN

Precipitación diaria: desde las 7:00 a.m. del miércoles 13 de junio hasta las 7:00 a. m. del jueves 14 de junio de 2018.

Precipitación últimos 3 días: desde las 7:00 a.m. del martes 12 de junio hasta las 7:00 a.m. del jueves 14 de junio de 2018.



## ALERTAS VIGENTES E INFORMACIÓN ADICIONAL

Para mayor información sobre el pronóstico del estado del tiempo, informes técnicos diarios, comunicados especiales, mapas diarios de temperaturas máximas y mínimas e información diaria de precipitación se sugiere consultar los siguientes enlaces:

- [INFORMACIÓN DIARIA DE PRECIPITACIÓN Y TEMPERATURA DE LOS PRINCIPALES AEROPUERTOS DEL PAÍS.](#)
- [MOSAICO MAPAS DE PRECIPITACIÓN DIARIA EN MILÍMETROS.](#)

# ALERTAS POR NIVELES DE LOS RÍOS

## REGIÓN CARIBE

### SITIOS PARA LOS CUALES SE GENERA LA ALERTA

**ALERTA ROJA**

#### **NIVELES ALTOS EN EL RÍO CAUCA ZONA DE LA MOJANA SUCREÑA.**

Continúa la alerta por niveles altos en el río Cauca, con valores críticos y superiores a las cotas de afectación en algunos sectores del trayecto comprendido entre Caucasia (Antioquia) hasta Guaranda (Sucre); igualmente en algunas zonas de los municipios de Achí y Pinillos (Bolívar). Se recomienda especial atención a los puntos más bajos de los corregimientos de Margento (municipio de Caucasia, Antioquia) y Colorado (municipio de Nechí, Antioquia), lo mismo que en inmediaciones de La Mojana sucreña. Ante el incremento de los niveles del río Cauca, se recomienda especial atención en zonas bajas y de planicie en Nechí (Antioquia), Ayapel (Córdoba), San Jacinto del Cauca y Achí (Bolívar) y también en los municipios sucreños de San Benito Abad, Caimito, San Marcos, Majagual y Guaranda.

## REGIÓN AMAZONIA

### SITIOS PARA LOS CUALES SE GENERA LA ALERTA

**ALERTA ROJA**

#### **NIVELES ALTOS EN LA CUENCA DEL RIO INÍRIDA INCLUYENDO EL CAÑO BOCÓN.**

Se mantiene esta alerta, ya que el nivel del río Inírida a la altura de la estación Puerto Inírida, reporta niveles por encima de la cota desbordamiento. Adicionalmente se pronostica persistan las precipitaciones durante los próximos días la zona. Se recomienda a los comités Locales de Puerto Inírida y Regionales efectuar seguimiento al comportamiento de los niveles tanto del cauce principal en sectores de la cuenca alta-media como de los aportantes.

# ALERTAS POR NIVELES DE LOS RÍOS

## REGIÓN ANDINA

### SITIOS PARA LOS CUALES SE GENERA LA ALERTA

#### **PROBABILIDAD DE CRECIENTES SÚBITAS EN LOS RÍOS ARROYOHONDO, YUMBO, MULATO, VIJES, YOTOCO, MEDIACANOAS, PIEDRAS Y AMAIME.**

Se Mantiene esta alerta ante nuevas crecientes súbitas que pueden presentarse en los ríos Arroyohondo, Yumbo, Mulato, Vijes, Yotoco, Mediacanoa y Piedras. El IDEAM recomienda a la población en general y a las autoridades de Gestión del Riesgo local y regional, mantener atento seguimiento al comportamiento de los niveles de dichos afluentes.

#### **NIVELES ALTOS CUENCA MEDIA - BAJA DEL RÍO CAUCA Y PROBABILIDAD DE DESCARGA PROVENIENTE DE LA CENTRAL HIDROELÉCTRICA DE ITUANGO.**

Se mantiene esta alerta, sin embargo, los niveles del río cauca (cuenca media y baja) han mantenido una tendencia al descenso durante los últimos días. Pero dado a que la contingencia en la Hidroeléctrica de Ituango continúa y ya que no se descartan posibles descargas con caudales importantes desde la misma, podrían verse afectados varios de los municipios y corregimientos desde Valdivia hasta Caucasia (Antioquia). También se presentarían afectaciones en la zona de confluencia del río Cauca en la depresión momposina sucreña (al desembocar en el río Magdalena) con posible afectación de los municipios de San Benito Abad, Guaranda, Caimito (Sucre), Achí y Pinillos (Bolívar). Por lo anterior, se solicita a los comités locales de Gestión del Riesgo y a la comunidad en general tomar las medidas necesarias ante los impactos que el incremento en los niveles del río Cauca puedan estar ocasionando como resultado de la situación que se presenta en la represa Hidroituango. Se destacan subcuencas aportantes al río Cauca, aguas abajo: los ríos Nechí, Tarazá, Man y San Juan, entre otros.

**ALERTA  
 ROJA**

# ALERTAS POR NIVELES DE LOS RÍOS

## REGIÓN PACÍFICO

### SITIOS PARA LOS CUALES SE GENERA LA ALERTA

#### **PROBABILIDAD DE CRECIENTES SÚBITAS EN LOS APORTANTES DE LA CUENCA MEDIA Y BAJA DEL RÍO ATRATO.**

Se mantiene esta alerta por saturación de las cuencas de la zona, debido a las lluvias precedentes. Se esperan incrementos súbitos de niveles en las cuencas de los ríos Sucio y Penderisco (cuenca del río Murri) a la altura de los municipios de Dabeiba y Urao (Antioquia). Igualmente, en los ríos Bebaramá, Murri, Murindó, Bojayá, Napipí, Opogadó, Salaquí y otros directos en la cuenca del bajo Atrato. Lo anterior, es probable ante un evento de posibles lluvias que se puedan presentar en la zona. El IDEAM recomienda a la población ribereña y a las autoridades locales prestar especial atención al incremento de los niveles de los ríos de la cuenca media y baja del río Atrato.

#### **SE PREVÉ ASCENSO SIGNIFICATIVO EN LOS NIVELES DE LOS RÍOS DEL LITORAL DEL VALLE DEL CAUCA.**

Se mantiene esta alerta, debido a que las cuencas del litoral del Pacífico están saturadas en el departamento de Valle del Cauca, por precipitación antecedente, lo que podría incrementar significativamente los niveles de los ríos y afluentes de las cuencas de los ríos Dagua, Anchicayá, Cajambre, Mayorquín, Raposo, Naya - Yurumanguí. Se recomienda continuar atentos al incremento de los caudales.

#### **CRECIENTES SÚBITAS EN LA CUENCA DEL RÍO SAN JUAN.**

Se prevé incrementos súbitos en los niveles de los principales ríos de la cuenca del río San Juan de Atrato a la altura de Tadó, Santa Rita, Sipí, Medio San Juan, Calima, Bajo San Juan y litoral de San Juan. Se sugiere mantener atento seguimiento ante incrementos súbitos que pueden presentarse en los ríos San Juan, Tamaná, Condoto, Cajón, Sipí, Capoma, Calima y Munguidó entre otros.

Nota: En las últimas horas se observa lluvias en la zona que pueden causar nuevos incrementos en los niveles del río San Juan, a la altura de los municipios de río Iró (Santa Rita) y Sipí.

#### **CRECIENTE SÚBITA DEL RÍO PAILA**

Se genera alerta roja en el río Paila por un incremento súbito durante las últimas horas registrado en las estaciones ING RIOPAILA y PAILA LA SORPRESA ambas a la altura de del zarzal. El IDEAM recomienda a la población ribereña y a las autoridades locales prestar especial atención al incremento de los niveles del río Paila

**ALERTA  
ROJA**

# ALERTAS POR NIVELES DE LOS RÍOS

## REGIÓN ORINOQUIA

### SITIOS PARA LOS CUALES SE GENERA LA ALERTA

#### **NIVELES ALTOS EN LA CUENCA DEL RÍO GUAVIARE**

Se mantiene esta alerta, ya que el nivel del río Guaviare, a la altura del municipio de San José de Guaviare y Mapiripán, registra niveles altos. Se recomienda a los comités Locales y Regionales efectuar seguimiento al comportamiento de los niveles en el río Guaviare y sus afluentes en la zona del piedemonte. Los sectores más críticos en el departamento del Guaviare son zonas rurales y urbanas del municipio de El Retorno (por un brazo del río Guaviare) y San José del Guaviare.

#### **INCREMENTOS SÚBITOS APORTANTES CUENCA ALTA DEL RÍO META Y NIVELES ALTOS EN EL RÍO META.**

Se mantiene la alerta especialmente para los ríos Guacavía, Guatiquía, Guavio, Humadea, Guamal, Humea, Upía, Lengupá, Guayuriba y Manacacías, los cuales han registrado crecientes súbitas con valores muy altos y que en algunos casos superan las cotas de afectación, lo cual se está reflejando a la altura del municipio de Puerto López ubicado en la cuenca alta del río Meta. El IDEAM recomienda a la población ribereña, autoridades locales y regionales de Gestión del Riesgo estar atentos al aumento del caudal de estos ríos, ante posibles afectaciones por desbordamientos e inundaciones.

#### **PROBABILIDAD DE INCREMENTOS SÚBITOS EN RÍOS APORTANTES CUENCA DEL RÍO ARAUCA.**

Se mantiene el nivel de esta alerta, ya que los niveles de los ríos aportantes al río Arauca, presentan niveles altos. El IDEAM, recomienda especial atención a las comunidades ribereñas de las cuencas de los ríos Chitagá, Margua, Cobugón – Cobaría y Bojabá, estar alertas a los niveles de dichos ríos y sus afluentes.

#### **NIVELES ALTOS EN EL RÍO ARAUCA.**

Se mantiene esta alerta por niveles altos en el río Arauca los cuales podrían ocasionar afectaciones en algunos sectores rurales y urbanos de los municipios de Arauquita y Arauca.

**ALERTA ROJA**

# ALERTAS POR NIVELES DE LOS RÍOS

## REGIÓN ANDINA

### SITIOS PARA LOS CUALES SE GENERA LA ALERTA

#### **PROBABILIDAD DE CRECIENTES SÚBITAS EN LOS RÍOS AFLUENTES AL RÍO CAUCA EN VALLE DEL CAUCA Y CAUCA.**

Especial atención en los ríos Cali, Claro, Jamundí, Desbaratado, Lili, Meléndez, Cañaveralejo, Guachal (Bolo, Fraile y Párraga), Cerrito, Guabas, Sabaletas, Sonso, Guadalajara, San Pedro, Tuluá, Morales, Bugalagrande, Frío, Las Cañas, Los Micos, Obando, Pescador, Chanco, Catarina, Cañaveral, entre otros (ubicados en el Valle del Cauca). Esta alerta se extiende para las cuencas de los ríos Palo, Timba, Alto río Cauca, Quinamayo y otros directos al Cauca (localizados en el Cauca).

#### **PROBABILIDAD DE CRECIENTES SÚBITAS EN LOS RÍOS CARARE, SUÁREZ, SOGAMOSO, CHICAMOCHA Y LEBRIJA.**

Se mantiene esta alerta ya que no se descartan nuevos incrementos en los niveles de los ríos Carare, Suárez, Opón, Sogamoso y Chicamocha. El IDEAM, recomienda continuar atentos al comportamiento de los niveles de estos ríos, con especial atención a ríos y quebradas afluentes ubicados en los municipios de San Vicente de Chucurí, De Oro, Frío Betulia, Zapatoca, Simacota, San Gil, Cabrera, Los Santos, Villanueva, Páramo, Coromoro, Confines, Macaravita, Capitanejo y Encino en el departamento de Santander, así como en los municipios de Chiscas, El Espino, San Mateo, Panqueva y Guacamayas en Boyacá. Esta alerta se extiende para la cuenca del río Lebrija, tanto en el sur de Cesar como en el norte del departamento de Santander.

#### **PROBABILIDAD DE CRECIENTE SÚBITA EN LOS RÍOS Y AFLUENTES DE LAS CUENCAS DE LOS RÍOS CABRERA, AIPE Y SALDAÑA.**

Se mantiene esta alerta ya que los niveles observados han presentado un incremento acelerado en los ríos y afluentes de las cuencas de los ríos Cabrera, Aipe, Chenche, Saldaña (medio y bajo) y otros directos al Magdalena. El IDEAM, recomienda continuar atentos al comportamiento de los niveles de estos ríos.

#### **PROBABILIDAD DE CRECIENTES SÚBITAS EN LOS RÍOS DE MONTAÑA Y DIFERENTES CORRIENTES DEL NORTE DEL DEPARTAMENTO DE ANTIOQUIA (APORTANTES AL RÍO CAUCA Y AL RÍO MAGDALENA).**

Se mantiene esta alerta ante la probabilidad que se presenten nuevas crecientes súbitas en algunos ríos de montaña en el norte de departamento donde persisten lluvias intensas. El IDEAM recomienda a la población en general y a las autoridades de Gestión del Riesgo local y regional, mantener atento seguimiento al comportamiento de los niveles de dichos afluentes.

**ALERTA  
NARANJA**

# ALERTAS POR NIVELES DE LOS RÍOS

## REGIÓN ANDINA

### SITIOS PARA LOS CUALES SE GENERA LA ALERTA

**ALERTA NARANJA**

#### **NIVELES ALTOS CUENCA MEDIA - BAJA DEL RÍO CAUCA Y PROBABILIDAD DE DESCARGA PROVENIENTE DE LA CENTRAL HIDROELÉCTRICA DE ITUANGO.**

Se mantiene esta alerta, sin embargo, los niveles del río Cauca (cuenca media y baja) han mantenido una tendencia al descenso durante los últimos días. Pero dado a que la contingencia en la Hidroeléctrica de Ituango continúa y ya que no se descartan posibles descargas con caudales importantes desde la misma, podrían verse afectados varios de los municipios y corregimientos desde Valdivia hasta Caucaasia (Antioquia). También se presentarían afectaciones en la zona de confluencia del río Cauca en la depresión momposina sucreña (al desembocar en el río Magdalena) con posible afectación de los municipios de San Benito Abad, Guaranda, Caimito (Sucre), Achí y Pinillos (Bolívar). Por lo anterior, se solicita a los comités locales de Gestión del Riesgo y a la comunidad en general tomar las medidas necesarias ante los impactos que el incremento en los niveles del río Cauca puedan estar ocasionando como resultado de la situación que se presenta en la represa Hidroituango. Se destacan subcuencas aportantes al río Cauca, aguas abajo: los ríos Nechí, Tarazá, Man y San Juan, entre otros.

#### **PROBABILIDAD DE CRECIENTES SÚBITAS PARA LOS RÍOS APORTANTES AL RÍO CAUCA EN SECTORES DEL EJE CAFETERO.**

Se eleva esta alerta por las lluvias locales registradas a lo largo de la madrugada, las cuales pueden ocasionar incremento en los niveles de los ríos Frío, Tapias, Risaralda, Arma (departamento de Caldas), Otún, La Vieja y Chinchiná. Se resalta el río Arma el cual registró un incremento súbito en las primeras horas del día.

## REGIÓN CARIBE

### SITIOS PARA LOS CUALES SE GENERA LA ALERTA

**ALERTA NARANJA**

#### **PROBABILIDAD DE INCREMENTOS SÚBITOS EN QUEBRADAS Y ARROYOS DEPARTAMENTOS DE ATLÁNTICO Y BOLÍVAR.**

Se mantiene esta alerta para las cuencas de los arroyos directos al Caribe, Ciénaga de Mallorquín y directos al bajo Magdalena entre Calamar y desembocadura al mar Caribe dado el registro de lluvias en las primeras horas de la noche de ayer. El IDEAM recomienda a los comités de Gestión del Riesgo tanto locales como regionales, así como a la comunidad en general asentada en las márgenes de estos ríos, estar atentos ante incrementos súbitos en algunos de estos ríos. Especial atención en los arroyos de la ciudad de Barranquilla.

# ALERTAS POR NIVELES DE LOS RÍOS

## REGIÓN CARIBE

### SITIOS PARA LOS CUALES SE GENERA LA ALERTA

#### NIVELES ALTOS EN LA PARTE BAJA DEL RÍO MAGDALENA.

Persiste la condición de niveles altos en gran parte de la cuenca baja del río Magdalena así como en los principales afluentes de esta zona. Se mantiene una recomendación muy especial para los siguientes sectores, descritos por departamento:

- **Atlántico:** municipio de Palmar de Varela por niveles altos de las ciénagas de La Luisa y La Chepa, que circundan este municipio. Igualmente en los municipios de Bohórquez, Campo de La Cruz, Santa Lucía, Suán, Santo Tomás, Manatí y Puerto Colombia.
- **Bolívar:** municipios de San Felipe y El Salto, ubicados en la margen derecha del brazo de Mompós; así como en Magangué, Cantagallo y Hatillo de Loba (corregimientos de San Miguel y Juana Sánchez en la margen derecha de Brazo de Loba).
- **Cesar:** sectores rurales y urbanos del municipio de Gamarra, especialmente en el corregimiento de Capulco. Adicionalmente, poblaciones ribereñas de la Ciénaga de Zapatosa, como Chimichagua y Saloa.
- **Magdalena:** municipios de Belén en la Ciénaga de Zapatosa y El Banco. También se destaca que las ciénagas de Zapatoca y San Zenón (departamento de Magdalena), tienen niveles muy altos y generan desbordamientos y encharcamientos en las poblaciones aledañas.

## ALERTA NARANJA

#### NIVELES ALTOS EN EL CANAL DEL DIQUE.

Se mantiene el nivel de esta alerta dado que se han incrementado significativamente los niveles del canal del Dique a la altura del municipio de San Cristóbal, Arjona, Mahates y Cartagena de Indias. Se resalta que el incremento del nivel ha sido sostenido durante los últimos días, por lo que se preve se pueda mantener esta tendencia para los próximos días pudiendo afectar las poblaciones ribereña al canal.

#### NIVELES ALTOS EN LA CUENCA DEL RÍO SINÚ

Se mantiene el nivel de esta alerta ya que los niveles del río Sinú presentan tendencia al ascenso, particularmente en la cuenca baja. Se resaltan las precipitaciones antecedentes en varias partes del departamento de Córdoba, especialmente en estribaciones del Parque Nacional Natural del Nudo de Paramillo, por lo cual se recomienda estar atentos a los pobladores de zonas ribereñas de los municipios Tierralta, Valencia, Morales, Montería, Ceteré, San Pelayo, Carrillo y Loricá, ya que las cuencas podrían estar saturadas.

#### PROBABILIDAD DE NIVELES ALTOS EN LA CUENCA DEL RÍO ARIGUANÍ.

Se mantiene el nivel de esta alerta, ya que las lluvias antecedentes han saturado la cuenca del río Ariguani. Se recomienda a las autoridades de Gestión del Riesgo y a la población en general seguir muy atentos al comportamiento de los niveles, especial atención para los municipios de Algarrobo (Magdalena), Bosconia y El Copey en el Cesar.



# ALERTAS POR NIVELES DE LOS RÍOS

## REGIÓN CARIBE

### SITIOS PARA LOS CUALES SE GENERA LA ALERTA

**ALERTA NARANJA**

#### **NIVELES ALTOS EN LA CUENCA DEL RÍO CESAR.**

Se mantiene esta alerta por incrementos de nivel en el río Cesar, debido a las lluvias antecedentes las cuencas se encuentran saturadas. El IDEAM, recomienda continuar atentos al comportamiento de los niveles de estos ríos.

#### **PROBABILIDAD DE INCREMENTOS SÚBITOS EN LOS RÍOS DEL URABÁ ANTIOQUEÑO.**

Se mantiene esta alerta para los ríos que desembocan en el Golfo de Urabá, dado que se prevé incrementos súbitos en los niveles de los ríos Frío, Tanela, León, Mulatos, San Juan de Urabá y Canalete. El IDEAM, recomienda continuar atentos al comportamiento de los niveles de estos ríos.

#### **NIVELES ALTOS EN LA CUENCA DEL RÍO SAN JORGE Y SUS PRINCIPALES AFLUENTES.**

Se mantiene esta alerta, aunque se ha observado una disminución importante en los niveles de río San Jorge particularmente en los municipios de Puerto Libertador, Montelíbano, La Apartada y Ayapel en el departamento de Córdoba, aún los niveles se encuentran altos por lo cual se recomienda a las poblaciones ribereñas estar atentos.

## REGIÓN AMAZONIA

### SITIOS PARA LOS CUALES SE GENERA LA ALERTA

**ALERTA NARANJA**

#### **NIVELES ALTOS EN LA CUENCA MEDIA Y BAJA DEL RÍO PUTUMAYO.**

Se mantienen niveles altos en el río Putumayo en su parte media por efecto de los incrementos de nivel registrados en algunos de los afluentes. El IDEAM recomienda a las poblaciones ribereñas en especial a Puerto Leguizamo y al centro poblado Puerto Ospina, a sus autoridades locales y regionales de Gestión del Riesgo, estar atentos al aumento del caudal de estos ríos, ya que se han reportado desbordamientos e inundaciones.

#### **PROBABILIDAD DE CRECIENTES SÚBITAS EN LOS AFLUENTES DE LA CUENCA ALTA DEL RÍO CAQUETÁ (DEPARTAMENTO DE PUTUMAYO).**

Se mantiene esta alerta, ya que los niveles de los ríos Rumiyaico, Sangoyaco, Mulato y Mocoa se encuentran con niveles altos.

#### **PROBABILIDAD DE CRECIENTES SÚBITAS EN LAS CUENCAS DEL RÍOS ORTEGUAZA Y CAGUÁN.**

Se mantiene esta alerta por los incrementos de nivel que se han registrado en los ríos Caraño, Hacha, Pescado, Orteguaza y la quebrada La Perdiz. Además, los pobladores de sectores ribereños bajos del municipio de Florencia (Caquetá), deben seguir atentos a los incrementos súbitos en los niveles de estas corrientes.

# ALERTAS POR NIVELES DE LOS RÍOS

## REGIÓN PACÍFICO

### SITIOS PARA LOS CUALES SE GENERA LA ALERTA

**ALERTA NARANJA**

**PROBABILIDAD DE CRECIENTES SÚBITAS EN LOS RÍOS BAUDÓ Y OTROS DIRECTOS AL OCÉANO PACÍFICO.**

Se mantiene esta alerta dadas las lluvias registradas en la zona, por lo que se prevé fluctuaciones en los niveles del río Baudó así como los ríos que drenan directo al océano Pacífico, en especial en el río Jella y la quebrada Chocolotal en Bahía Solano.

**SE PREVÉ ASCENSO SIGNIFICATIVO EN LOS NIVELES DE LOS RÍOS DEL LITORAL DEL CAUCA.**

Se mantiene esta alerta, debido a que las cuencas del litoral del Pacífico están saturadas en el departamento de Cauca, por precipitación antecedente, lo que podría incrementar significativamente los niveles de los ríos y afluentes de las cuencas de los ríos San Juan del Micay Saija, Timbiquí, Guapi. Se recomienda continuar atentos al incremento de los caudales.

**NIVELES ALTOS EN LA CUENCA ALTA DEL RÍO ATRATO.**

Se mantiene esta alerta debido a los incrementos que se han registrado en el nivel de los ríos Andágueda, Quito y Cabí, los cuales han ocasionado el incremento de niveles en el río Atrato a la altura de la ciudad de Quibdó.

**INCREMENTOS EN RÍOS APORTANTES AL MEDIO PATÍA Y OTROS QUE DRENAN HACIA EL PACÍFICO DEL DEPARTAMENTO DE NARIÑO.**

Se mantiene esta alerta dado que los ríos y afluentes de las cuencas de los ríos Guáitara, Juanambú, Mayo, Patía Medio y otros que drenan al Pacífico presentan incrementos significativos en sus niveles.

## REGIÓN ORINOQUIA

### SITIOS PARA LOS CUALES SE GENERA LA ALERTA

**ALERTA NARANJA**

**PROBABILIDAD DE CRECIENTES SÚBITAS EN LA CUENCA DEL RÍO CASANARE.**

Se mantiene este nivel de alerta, ya que los niveles del río Casanare se encuentran altos, al igual que sus afluentes. También, se recomienda especial atención en la cuenca del río Ariporo.

**PROBABILIDAD DE CRECIENTES SÚBITAS EN APORTANTES DE LA CUENCA MEDIA DEL RÍO META.**

Se mantiene este nivel de alerta, ya que los niveles del río Meta se encuentran altos en su parte media. También, se prevé crecientes súbitas en los aportantes río Meta en la cuenca media y baja, ya que se han presentado fuertes lluvias que podrían ocasionar incremento en los caudales de los ríos Cusiana, Túa, Yucao, Tea, Caño Cumaral, Melúa, Cravo Sur, Tocaría, Nunchía, Pauto, entre otros directos a la cuenca alta del río Meta. Se destacan niveles altos en la cuenca del río Pauto, a la altura del municipio de Trinidad.

# ALERTAS POR NIVELES DE LOS RÍOS

REGIÓN ANDINA	
<b>ALERTA AMARILLA</b>	<b>SITIOS PARA LOS CUALES SE GENERA LA ALERTA</b>
	<p><b>PROBABILIDAD DE INCREMENTO EN LOS NIVELES DEL RIO BOGOTÁ Y SUS AFLUENTES</b>                      Se mantiene esta alerta por cuanto se evidenció condiciones de lluvia persistente en amplios sectores de la cuenca del río Bogotá, con lo cual se puede presentar el incremento de niveles en los afluentes directos al río Bogotá. Especial atención en la zona urbana de Bogotá y las poblaciones de la sabana que pueden presentar afectaciones con el incremento súbito en los sistemas de drenaje urbano al igual que en ríos y quebradas de la zona rural.</p> <p><b>PROBABILIDAD DE CRECIENTE SÚBITA EN LOS RÍOS LA MIEL Y GUARINÓ</b>                      Continúa la alerta para los ríos la Miel, Guarinó y sus afluentes, ya que las cuencas se encuentran saturadas y ante un evento importante de lluvia, puede ocasionar incrementos súbitos de los niveles de estos ríos y quebradas.</p>
REGIÓN CARIBE	
<b>ALERTA AMARILLA</b>	<b>SITIOS PARA LOS CUALES SE GENERA LA ALERTA</b>
	<p><b>PROBABILIDAD DE CRECIENTES SÚBITAS EN VARIOS RÍOS QUE DESCIENDEN DE LA SIERRA NEVADA DE SANTA MARTA.</b>                      Se mantiene esta alerta, para las cuencas de los ríos Fundación, Aracataca, Tucurinca, Gaira, Piedras y Manzanares (a la altura del municipio de Santa Marta), que si bien han presentado una disminución en la saturación de los suelos, en las últimas horas del día de ayer se registraron precipitaciones por lo cual, El IDEAM recomienda a los comités de Gestión del Riesgo tanto locales como regionales, así como a la comunidad en general asentada en las márgenes de estos ríos, estar atentos ante las fuertes lluvias como que puedan presentarse.</p>

# ALERTAS POR AMENAZAS DE DESLIZAMIENTO

**ALERTA ROJA:**

Amenaza alta a muy alta por deslizamientos de tierra detonados por lluvias, localizados en los siguientes municipios:

**ALERTA NARANJA:**

Amenaza moderada por deslizamientos de tierra detonados por lluvias, localizados en los siguientes municipios:

## REGIÓN ANDINA

### SITIOS PARA LOS CUALES SE GENERA LA ALERTA

**ALERTA ROJA**

**ANTIOQUIA:** Amagá, Briceño, Cáceres, Carolina, Gómez Plata, Ituango, Medellín, Nechí, Salgar, Tarazá, Valdivia

## REGIÓN DE LA ORINOQUIA

### SITIOS PARA LOS CUALES SE GENERA LA ALERTA

**ALERTA NARANJA**

**CASANARE:** Chámeza, Orocué, Sabanalarga, San Luis de Palenque, Tauramena.  
**META:** Acacias, Barranca de Upía, Castilla La Nueva, Cubarral, El Calvario, El Castillo, El Dorado, Granada, Guamal, La Macarena, Lejanías, Mapiripán, Puerto Concordia, Puerto Gaitán, Puerto Lleras, Puerto López, Puerto Rico, Restrepo, San Carlos de Guaroa, San Juan de Arama, San Martín, Villavicencio, Vistahermosa

## REGIÓN ANDINA

### SITIOS PARA LOS CUALES SE GENERA LA ALERTA

**ALERTA NARANJA**

**BOYACÁ:** Aquitania, Cubará, Páez, San Luis de Gaceno, Santa María.  
**CUNDINAMARCA:** Guayabetal, Medina, Paratebueno, Quetame, Ubalá.  
**NORTE DE SANTANDER:** Chitagá, Toledo.

## REGIÓN PACÍFICA

### SITIOS PARA LOS CUALES SE GENERA LA ALERTA

**ALERTA NARANJA**

**CHOCÓ:** Alto Baudó (Pie de Pato), Atrato (Yuto), Bajo Baudó (Pizarro), Condoto, El Cantón del San Pablo (Managrú), Istmina, Medio Baudó (Boca de Pepé), Medio San Juan (Andagoya), Nóvita, Quibdó, Río Iró (Santa Rita), San José del Palmar, Tadó, Unión Panamericana (Animas).  
**NARIÑO:** Córdoba, Puérres.  
**VALLE DEL CAUCA:** Buenaventura, Calima (El Darién), Dagua

# ALERTAS POR AMENAZAS DE DESLIZAMIENTO

**ALERTA ROJA:**

Amenaza alta a muy alta por deslizamientos de tierra detonados por lluvias, localizados en los siguientes municipios:

**ALERTA NARANJA:**

Amenaza moderada por deslizamientos de tierra detonados por lluvias, localizados en los siguientes municipios:

## REGIÓN AMAZÓNICA

### SITIOS PARA LOS CUALES SE GENERA LA ALERTA

**ALERTA NARANJA**

**CAQUETÁ:** Albania, Florencia, Montañita, Morelia, Valparaíso  
**PUTUMAYO:** Mocoa, Orito, Puerto Asís, San Francisco, San Miguel (La Dorada), Valle del Guamuez.

## REGIÓN CARIBE

### SITIOS PARA LOS CUALES SE GENERA LA ALERTA

**ALERTA AMARILLA**

**CESAR:** Agustín Codazzi, Curumaní, El Copey, La Gloria, Pailitas, Pelaya, Valledupar.  
**CÓRDOBA:** Montelíbano, Planeta Rica, Puerto Libertador, San Jose de Ure.  
**LA GUAJIRA:** Dibulla, El Molino, Fonseca, La Jagua del Pilar, San Juan del Cesar, Villanueva.  
**MAGDALENA:** Ciénaga, Fundación, Santa Marta

## REGIÓN PACÍFICO

### SITIOS PARA LOS CUALES SE GENERA LA ALERTA

**ALERTA AMARILLA**

**CAUCA:** Bolívar, Buenos Aires, Caldono, Corinto, El Tambo, Inzá, Jambaló, La Sierra, La Vega, López, Miranda, Páez (Belalcázar), Piendamó, Popayán, Rosas, Santa Rosa, Santander de Quilichao, Silvia, Sotará (Paispamba), Suárez, Toribío, Totoró.  
**CHOCÓ:** Bahía Solano (Mutis), Bojayá (Bellavista), Cértegui, El Carmen, Rio Quito (Paimadó), Sipí  
**NARIÑO:** Albán (San José), Buesaco, Cumbitara, Funes, Linares, Potosí, Samaniego, San Bernardo, San Pedro de Cartago  
**VALLE DEL CAUCA:** Bolívar, Buga, Bugalagrande, El Cerrito, El Dovio, Florida, Jamundí, La Unión, Palmira, San Pedro, Sevilla, Tuluá, Versalles, Vijes, Yumbo.

# ALERTAS POR AMENAZAS DE DESLIZAMIENTO

**ALERTA ROJA:**

Amenaza alta a muy alta por deslizamientos de tierra detonados por lluvias, localizados en los siguientes municipios:

**ALERTA NARANJA:**

Amenaza moderada por deslizamientos de tierra detonados por lluvias, localizados en los siguientes municipios:

## REGIÓN ANDINA

### SITIOS PARA LOS CUALES SE GENERA LA ALERTA

**ALERTA AMARILLA**

**ANTIOQUIA:** Abejorral, Abriaquí, Amagá, Amalfi, Andes, Angelópolis, Anorí, Argelia, Armenia, Belmira, Betulia, Briceño, Burticá, Cáceres, Caicedo, Caldas, Campamento, Cañasgordas, Caracolí, Caramanta, Ciudad Bolívar, Concordia, Dabeiba, Ebéjico, Fredonia, Frontino, Giraldo, Heliconia, Ituango, La Unión, Maceo, Medellín, Montebello, Nariño, Olaya, Puerto Berrío, Puerto Nare, Puerto Triunfo, Remedios, Sabanalarga, Salgar, San Carlos, San Francisco, San Jerónimo, San Luis, San Pedro, Santa Bárbara, Santa Fe de Antioquia, Segovia, Sonsón, Sopetrán, Tarazá, Titiribí, Toledo, Uramita, Urrao, Valdivia, Venecia, Yalí, Yarumal, Yolombó, Zaragoza.

**BOYACÁ:** Almeida, Betéitiva, Boavita, Buenavista, Campohermoso, Chinavita, Chita, Chivor, Coper, Corrales, Covarachía, El Espino, Gámeza, Garagoa, Guicán, La Uvita, La Victoria, Labranzagrande, Macanal, Maripí, Miraflores, Mongua, Monquirá, Muzo, Otanche, Pachavita, Pajarito, Panqueba, Pauna, Paya, Paz de Río, Pesca, Pisva, Puerto Boyacá, Quípama, Rondón, Saboyá, San Eduardo, San José de Pare, San Mateo, San Pablo de Borbur, Santana, Soatá, Socha, Socotá, Sogamoso, Susacón, Tasco, Tibaná, Tópaga, Tota, Turmequé, Úmbita, Ventaquemada.

**CUNDINAMARCA:** Agua de Dios, Albán, Anapoima, Anolaima, Apulo, Arbeláez, Beltrán, Bituima, Bojacá, Bogotá, D.C, Cabrera, Cachipay, Caparrapí, Cáqueza, Carmen de Carupa, Chaguaní, Chipaque, Choachí, Chocontá, Cogua, Cucunubá, El Colegio, El Peñón, El Rosal, Facatativá, Fusagasugá, Gachalá, Gachetá, Gama, Granada, Guaduas, Guatavita, Guayabal de Síquima, Gutiérrez, Jerusalén, Junín, La Calera, La Mesa, La Palma, La Peña, La Vega, Lenguazaque, Machetá, Manta, Nilo, Nimaima, Nocaima, Pacho, Paima, Pandí, Pasca, Pulí, Quebradanegra, Quipile, Ricaurte, San Antonio de Tequendama, San Bernardo, San Cayetano, San Francisco, San Juan de Rioseco, Sasaima, Sesquilé, Sibaté, Sylvania, Soacha, Subachoque, Suesca, Supatá, Sutatausa, Tabio, Tausa, Tena, Tibacuy, Tocaima, Topaipí, Útica, Venecia, Vergara, Vianí, Villagómez, Villapinzón, Villeta, Viotá, Yacopí, Zipacón, Zipaquirá

**CALDAS:** Aguadas, Chinchiná, Filadelfia, La Merced, Manizales, Manzanares, Marmato, Marulanda, Neira, Pácora, Pensilvania, Salamina, Samaná, Supia, Villamaria.

**HUILA:** Aipe, Altamira, Colombia, Guadalupe, La Plata, Neiva, Pitalito, Saladoblanco, San Agustín, Santa María, Suaza, Tarqui.

**NORTE DE SANTANDER:** Ábrego, Arboledas, Cáchira, Cócota, Chinácota, Convención, Cúcuta, Cucutilla, Durania, El Carmen, El Tarra, El Zulia, Gramalote, Hacarí, Labateca, Lourdes, Mutiscua, Ocaña, Pamplona, Salazar, San Calixto, San Cayetano, Santiago, Sardinata, Silos, Teorama, Villa Caro.

**QUINDÍO:** Calarcá, Córdoba, Salento.

**RISARALDA:** Santa Rosa de Cabal

# ALERTAS POR AMENAZAS DE DESLIZAMIENTO

**ALERTA ROJA:**

Amenaza alta a muy alta por deslizamientos de tierra detonados por lluvias, localizados en los siguientes municipios:

**ALERTA NARANJA:**

Amenaza moderada por deslizamientos de tierra detonados por lluvias, localizados en los siguientes municipios:

## REGIÓN ANDINA

### SITIOS PARA LOS CUALES SE GENERA LA ALERTA

**ALERTA AMARILLA**

**SANTANDER:** Aguada, Albania, Barbosa, Bucaramanga, Carcasí, Cerrito, Charalá, Charta, Chipatá, Concepción, Confines, Contratación, Coromoro, El Carmen, El Guacamayo, El Playón, Florián, Floridablanca, Girón, Guaca, Guavatá, Güepsa, La Belleza, La Paz, Landázuri, Lebrija, Macaravita, Málaga, Matanza, Mogotes, Oiba, Onzaga, Piedecuesta, Puente Nacional, Rionegro, San Andrés, San Benito, San Miguel, San Vicente de Chucurí, Santa Helena del Opón, Sucre, Suratá, Tona, Valle de San José, Vélez.

**TOLIMA:** Alpujarra, Anzoátegui, Armero (Guayabal), Ataco, Cajamarca, Carmen de Apicalá, Casabianca, Chaparral, Cunday, Dolores, Falan, Fresno, Herveo, Ibagué, Icononzo, Lérída, Líbano, Mariquita, Melgar, Murillo, Natagaima, Ortega, Palocabildo, Planadas, Prado, Purificación, Rioblanco, Roncesvalles, Rovira, San Antonio, Suárez, Villahermosa, Villarricarrica.

## REGIÓN DE LA ORINOQUIA

### SITIOS PARA LOS CUALES SE GENERA LA ALERTA

**ALERTA AMARILLA**

**ARAUCA:** Tame.

**CASANARE:** Aguazul, Hato Corozal, La Salina, Monterrey, Nunchía, Paz de Ariporo, Pore, Recetor, Támara, Villanueva, Yopal

**META:** Cumaral, San Juanito

## REGIÓN DE LA AMAZONÍA.

### SITIOS PARA LOS CUALES SE GENERA LA ALERTA

**ALERTA AMARILLA**

**CAQUETÁ:** Belén de Los Andaquíes, Puerto Rico, Solano, Solita

**PUTUMAYO:** Puerto Guzmán, Puerto Leguízamo, Santiago, Villagarzón

# ALERTAS POR AMENAZAS DE DESLIZAMIENTO

**ALERTA ROJA:**

Amenaza alta a muy alta por deslizamientos de tierra detonados por lluvias, localizados en los siguientes municipios:

**ALERTA NARANJA:**

Amenaza moderada por deslizamientos de tierra detonados por lluvias, localizados en los siguientes municipios:

## SECTORES VIALES IDENTIFICADOS CON POTENCIALIDAD DE DESLIZAMIENTOS de TIERRA, EN LOS CUALES GENERAN ALERTAS

DEPARTAMENTO	SECTOR VIAL
ANTIOQUIA	Barbosa - Cisneros Betania – Los Aguacates Caucasia - Planeta Rica Cisneros - Alto de Dolores La Mansa - Primavera La Pintada – Primavera La Pintada – Peñalisa Medellín – Costa Atlántica (Troncal Occidente) Medellín - Glorieta Las Palmas Medellín – Camino C – Fredonia – Venecia. Medellín – Santa Fe de Antioquia. Necoclí – Puerto Rey Puente Aurra – Medellín San Roque - Cristales - Caramanta. Santuario - Cruce Ruta 45 (Caño Alegre) Turbo – Chigorodó Turbo – San Pedro de Urabá.
BOYACÁ	Puente Nacional - San Gil Guateque - El Secreto La Lejía - Saravena
CASANARE	Cumaral - Barranca de Upía Guateque - El Secreto
CALDAS	Cauyá - La Felisa Puente La Libertad – Fresno Medellín – Manizales Supia – Pocar – Aguadas.



# ALERTAS POR AMENAZAS DE DESLIZAMIENTO

**ALERTA ROJA:**

Amenaza alta a muy alta por deslizamientos de tierra detonados por lluvias, localizados en los siguientes municipios:

**ALERTA NARANJA:**

Amenaza moderada por deslizamientos de tierra detonados por lluvias, localizados en los siguientes municipios:

## SECTORES VIALES IDENTIFICADOS CON POTENCIALIDAD DE DESLIZAMIENTOS de TIERRA, EN LOS CUALES GENERAN ALERTAS

DEPARTAMENTO	SECTOR VIAL
CHOCÓ	Las Animas - Certeguí Las Animas - Mumbú Río Pató (El Afirmado) - La Ye (Las Animas)
CUNDINAMARCA	Bogotá (El Portal) - Villavicencio Cumarál - Barranca de Upía
META	Bogotá (El Portal) - Villavicencio Cruce Puerto Rico - Ye de Granada Cumarál - Barranca de Upía Entrada Ciudad Porfía - Caño Tigre Paso Antiguo por el Río Guayuriba Paso por el Puente sobre el Río Ocoa - Villavicencio Pipirál - Villavicencio Puente Arimena - La Arepa "Puente Guatiquía - Los Caballos" Ramal Cruce Ruta 40 (Cruce Ruta a La Arepa) - El Porvenir San José del Guaviare - Cruce Puerto Rico Villavicencio - Paso por el Puente sobre el Río La Balsa - Puerto Lopez Ye de Granada - Paso por el Puente sobre el Río Ocoa
NARIÑO	La Piscicultura - El Pepino
NORTE DE SANTANDER	La Lejía - Saravena
PUTUMAYO	La Piscicultura - El Pepino Puente Internacional San Miguel - Santa Ana

# ALERTAS POR AMENAZAS DE INCENDIOS DE LA COBERTURA VEGETAL

**ALERTA ROJA:**

Amenaza Alta o muy alta de ocurrencia de incendios de la cobertura vegetal en zonas de bosques, cultivos y pastos, localizados en los siguientes municipios y sectores aledaños:

**ALERTA NARANJA:**

Amenaza moderada de ocurrencia de incendios de la cobertura vegetal en zonas de bosques, cultivos y pastos, localizados en los siguientes municipios y sectores aledaños:

REGIÓN CARIBE	
SITIOS PARA LOS CUALES SE GENERA LA ALERTA	
<b>ALERTA ROJA</b>	<b>LA GUAJIRA:</b> Albania, Distracción, El Molino, Maicao, Manaure, Riohacha, San Juan del Cesar y Uribia.

REGIÓN CARIBE	
SITIOS PARA LOS CUALES SE GENERA LA ALERTA	
<b>ALERTA NARANJA</b>	<p><b>BOLÍVAR:</b> Zambrano.</p> <p><b>CESAR:</b> Agustín Codazzi y Astrea.</p> <p><b>CÓRDOBA:</b> Chima.</p> <p><b>LA GUAJIRA:</b> Barrancas, Dibulla, Fonseca y Hato Nuevo.</p> <p><b>SUCRE:</b> Corozal y Morroa.</p>

REGIÓN ANDINA	
SITIOS PARA LOS CUALES SE GENERA LA ALERTA	
<b>ALERTA NARANJA</b>	<p><b>ANTIOQUIA:</b> Concepción.</p> <p><b>BOYACÁ:</b> Arcabuco, Duitama, Paipa, Ráquira, San Miguel de Sema, Santa Sofía, Tibasosa y Tinjacá.</p> <p><b>CALDAS:</b> Marquetalia.</p> <p><b>CUNDINAMARCA:</b> Funza, Fúquene, Girardot, Guachetá, Guataquí y Madrid.</p> <p><b>HUILA:</b> Baraya, Tello y Villavieja.</p> <p><b>NARIÑO:</b> Belén, Colón (Génova) y La Cruz.</p> <p><b>NORTE DE SANTANDER:</b> Bucarasica, La Playa, Los Patios y Villa del Rosario.</p> <p><b>SANTANDER:</b> California, Gámbita y Zapatoca.</p> <p><b>TOLIMA:</b> Coello, Coyaima, Espinal, Flandes y Saldaña.</p> <p><b>VALLE DEL CAUCA:</b> Guacarí.</p>

# ALERTAS METEOMARINA

## MAR CARIBE

### ALERTA NARANJA

#### POR VIENTO Y OLEAJE

En amplios sectores del centro y oriente del mar Caribe nacional se prevén condiciones de amenaza para la navegación menor por cuenta del viento que alcanzará intensidades entre 20 – 30 nudos (37 – 55 km/h) y el oleaje que alcanzará alturas entre 2,0 – 4,0 metros. Por lo que se recomienda a turistas, pescadores y usuarios de pequeñas embarcaciones consultar con las Capitanías de puerto antes de zarpar.

### ALERTA AMARILLA

#### POR PLEAMAR

Hasta el 18 de junio del presente año se espera una de las pleamares más significativas del mes, asociada con la marea astronómica por lo que se sugiere a habitantes costeros estar atentos a la evolución del fenómeno.

#### TIEMPO LLUVIOSO

Para el día se advierten condiciones lluviosas con posibilidad de tormentas eléctricas y rachas de viento en sectores del suroeste del mar Caribe colombiano, enfrente del litoral de Sucre, Córdoba y Urabá. Por lo anterior, se sugiere a usuarios de pequeñas embarcaciones consultar con las Capitanías de puerto antes de zarpar en zonas de tempestad.

## OCEANO PACÍFICO

### ALERTA AMARILLA

#### TIEMPO LLUVIOSO

En varios sectores localizados en el centro y norte del área oceánica se pronostican para el día de hoy lluvias, acompañadas de actividad eléctrica y ráfagas de viento, por lo que se sugiere a usuarios de pequeñas embarcaciones consultar con las Capitanías de puerto antes de zarpar.

°C: grados Celsius

m: metros

mm: milímetros

msnm: metros sobre nivel del mar

Km/h: kilómetros por hora

HLC: hora local colombiana

GOES: Geostationary Operational Environmental Satellites (Satélite Geoestacionario Operacional Ambiental).

GOES-16 es el designado GOES-Este, localizado en 75° W sobre el ecuador geográfico.

PNN: Parque Nacional Natural

SFF: Santuario de Fauna y Flora



**ALERTA ROJA. PARA TOMAR ACCIÓN** Advierte al Sistema Nacional de Gestión del Riesgo de Desastres sobre el peligro de un fenómeno y sus efectos adversos sobre la población. Se emite una alerta sólo cuando la identificación de un evento extraordinario indique la amenaza inminente y cuando la gravedad del fenómeno requiera atención prioritaria de los comités departamentales y locales.



**ALERTA NARANJA. PARA PREPARARSE** Indica la amenaza de un fenómeno. No implica riesgo inmediato por lo que es catalogado como un mensaje para informarse y prepararse. El aviso implica vigilancia continua ya que las condiciones son propicias para el desarrollo de un suceso natural.



**ALERTA AMARILLA. PARA INFORMARSE** Se emite cuando las condiciones hidrometeorológicas son favorables para la ocurrencia de un fenómeno natural y pueden aumentar el riesgo según los pronósticos. Por sus características, este nivel está encaminado a informar.

**CONDICIONES NORMALES** Indica que no existe ninguna clase de alerta para la región o zona mencionada.

OMAR FRANCO | Director General

CHRISTIAN EUSCÁTEGUI | Jefe Oficina del Servicio de Pronósticos y Alertas

Profesionales de Turno:

Sergio BARBOSA, Viviana CHIVATÁ, Sonia BERMUDEZ, Claudia TORRES, Daniel USECHE, Mauricio TORRES, Yamile PEÑA y David TRUJILLO.

<http://www.ideam.gov.co>

Correos electrónicos: [servicio@ideam.gov.co](mailto:servicio@ideam.gov.co), [alertas@ideam.gov.co](mailto:alertas@ideam.gov.co)

Calle 25D # 96B – 70, Piso 3. Bogotá, D.C., Colombia.

Teléfono: 3075625 Ext. 1334–1336.



Síguenos en:

