

INFORME TÉCNICO DIARIO Nº 161

El IDEAM comunica al Sistema Nacional de Gestión del Riesgo (SNGR) y al Sistema Nacional Ambiental (SINA).

Bogotá D. C., Domingo 10 de junio de 2018. Actualización 11:30 a.m.



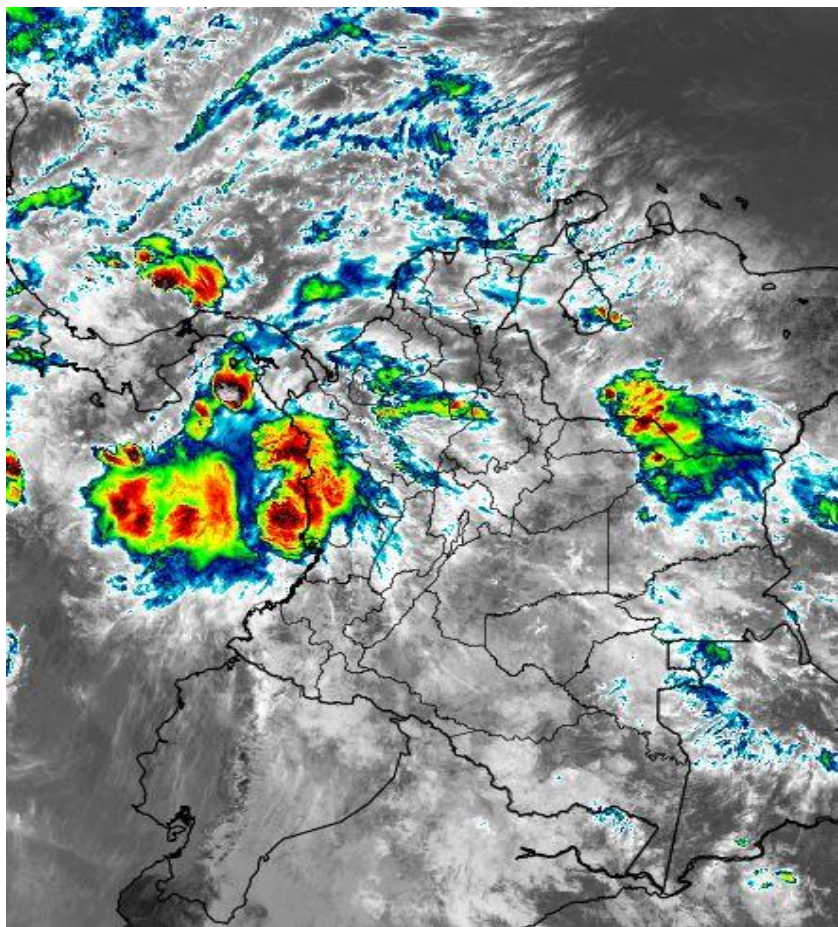
IMAGEN SATELITAL

Canal Infrarrojo - GOES16 | 10 de junio de 2018 | 11:15 a.m.

CONDICIONES HIDROMETEOROLÓGICAS ACTUALES

Leve aumento en la cantidad de volumen acumulado de precipitación en las últimas horas sobre el territorio colombiano, las lluvias de mayor consideración se registraron en el centro y norte de la región Pacífica, oriente de la Orinoquia y en algunos sectores del norte de la región Andina.

El pronóstico para el día de hoy anticipa precipitaciones en el noroccidente del país, en zonas del norte de la región Pacífica, noroccidente de Antioquia, occidente de la región Caribe y en sectores de la Orinoquia. Para el resto del país se espera condiciones de pocas lluvias.



Consulte todos los días el pronóstico del tiempo y las alertas hidrometeorológicas vigentes del IDEAM, en un formato de calidad. Alrededor de las 7:30 a. m. está a disposición del público en www.ideam.gov.co.

Se puede ver también en dispositivos móviles **AQUÍ**





LO MÁS DESTACADO

LLUVIAS REGISTRADAS EN LAS ÚLTIMAS 24 HORAS

- Durante las últimas 24 horas se observó un leve aumento de las lluvias, a nivel nacional, especialmente las cuales se concentraron especialmente en sectores de Chocó y Santander. El mayor volumen reportado en el municipio de **Buenaventura (Valle del Cauca) con 104.0 mm.**

ALERTA ROJA

- Por incrementos importantes de niveles de diferentes corrientes, con valores próximos o superiores a las cotas de afectación en los siguientes departamentos: Arauca, Meta, Nariño, Chocó, Valle del Cauca, Sucre, Cesar, Magdalena, Antioquia, Cauca, Caldas, Risaralda y Quindío. Igualmente se mantiene la alerta para los municipios ubicados aguas abajo de la central hidroeléctrica de Ituango.
- Por alta probabilidad de deslizamientos de tierra detonados por lluvias, en sectores inestables o de alta pendiente localizados en las regiones Andina y Orinoquia.
- Por tiempo lluvioso con posibilidad de tormentas eléctricas y rachas de viento en amplios sectores del centro y norte del océano Pacífico nacional.

ALERTA NARANJA

- Por incrementos moderados de niveles de diferentes corrientes, con valores próximos a las cotas de afectación en los siguientes departamentos: Antioquia, Huila, Cauca, Boyacá, Santander, Córdoba, Norte de Santander, Bolívar, Magdalena y Atlántico.
- Por probabilidad moderada de deslizamientos de tierra detonados por lluvias, en sectores inestables o de alta pendiente localizados en sectores de las regiones Andina, Pacífica, Amazonica y Orinoquia.
- Por viento y oleaje en el centro y oriente del mar Caribe colombiano y por tiempo lluvioso en el golfo de Urabá y en cercanías a la costa del departamento de Córdoba.

ALERTA AMARILLA

- Por incrementos moderados de niveles de diferentes corrientes en los siguientes departamentos: Cundinamarca, Huila, Meta, Caquetá y Amazonas.
- Por incremento del nivel en el embalse de Betania. Por incremento de niveles del embalse de Chivor.
- Por probabilidad baja de deslizamientos de tierra detonados por lluvias, en sectores inestables o de alta pendiente localizados en sectores de las regiones Andina, Caribe, Pacífico, Orinoquia y Amazonia.
- Por pleamar hasta el 18 de junio en el litoral Caribe colombiano.

IMPORTANTE

- Los niveles de los ríos se mantienen aún altos en sectores de las cuencas media y baja de los ríos Magdalena y Cauca en donde persisten alertas por niveles cercanos o superiores a las cotas de afectación (coincidiendo con las condiciones hidrológicas promedio para la época del año). Se resalta la condición de los niveles del río Cauca (cuenca media) entre Valdivia y Nechí (Antioquia), y también desde éste municipio hasta Guaranda (Sucre), como zonas que podrían verse afectadas por efecto del tránsito de onda de crecida proveniente de la Central Hidroeléctrica de Ituango.
- Se prevén incrementos importantes del río Cauca en su cuenca baja, especialmente en los departamentos de Bolívar y Sucre. Igualmente, aguas abajo de la confluencia del río Cauca con el río Magdalena, los niveles seguirán ascendiendo paulatinamente (se prevé que ésta condición hidrológica se mantenga hasta finales del mes).

PRONÓSTICO CONDICIONES METEOROLÓGICAS ESPECIALES

ÁREA DEL VOLCÁN GALERAS

Durante la jornada se prevé cielo mayormente cubierto con lluvias ligeras temprano en la mañana, a mediados de la tarde y durante algunas horas de la noche.

El Servicio Geológico Colombiano reporta en nivel AMARILLO (III): CAMBIOS EN EL COMPORTAMIENTO DE LA ACTIVIDAD VOLCÁNICA. Lat:155 Lon:-77.37

ELEVACIÓN (pies)	DIRECCIÓN	VELOCIDAD	
		NUDOS	Km/h
10,000	SURESTE	5 - 10	9 - 18
18,000	ESTE	25 - 30	45 - 54
24,000	ESTE	15 - 20	27 - 36
30,000	SURESTE	5 - 10	9 - 18

ÁREA DEL VOLCÁN NEVADO DEL HUILA

Se esperan condiciones de cielo entre parcial a nublado con precipitaciones a lo largo de la jornada

El Servicio Geológico Colombiano reporta en nivel AMARILLO (III): CAMBIOS EN EL COMPORTAMIENTO DE LA ACTIVIDAD VOLCÁNICA. Lat:2.92 Lon:-76.05

ELEVACIÓN (pies)	DIRECCIÓN	VELOCIDAD	
		NUDOS	Km/h
10,000	SURESTE	5 - 10	9 - 18
18,000	ESTE	20 - 25	36 - 45
24,000	ESTE	15 - 20	27 - 36
30,000	SURESTE	10 - 15	18 - 27

ÁREA DEL VOLCÁN CERRO MACHÍN

Durante la jornada se prevé cielo mayormente cubierto con lluvias ligeras temprano en la mañana, a mediados de la tarde y durante algunas horas de la noche.

El Servicio Geológico Colombiano reporta en nivel AMARILLO (III): CAMBIOS EN EL COMPORTAMIENTO DE LA ACTIVIDAD VOLCÁNICA. Lat:4.89 Lon:-75.62

ELEVACIÓN (pies)	DIRECCIÓN	VELOCIDAD	
		NUDOS	Km/h
10,000	SURESTE	0 - 5	0 - 9
18,000	ESTE	20 - 25	36 - 45
24,000	ESTE	10 - 15	18 - 27
30,000	ESTE	10 - 15	18 - 27

ÁREA DEL VOLCÁN NEVADO DEL RUIZ

En el área se prevé cielo mayormente nublado con lluvias a diferentes horas del día y la noche.

El Servicio Geológico Colombiano reporta en nivel AMARILLO (III): CAMBIOS EN EL COMPORTAMIENTO DE LA ACTIVIDAD VOLCÁNICA. Lat:4.81 Lon:-77.93 Lat:0.76 Lon:-77.95

ELEVACIÓN (pies)	DIRECCIÓN	VELOCIDAD	
		NUDOS	Km/h
10,000	SURESTE	5 - 10	9 - 18
18,000	ESTE	20 - 25	36 - 45
24,000	ESTE	10 - 15	18 - 27
30,000	ESTE	10 - 15	18 - 27

ÁREA DEL COMPLEJO VOLCÁNICO CHILES-CERRO NEGRO DE MAYASQUER

Prevelecerán las condiciones de tiempo seco en las primera horas del día. Al final de la tarde no se descartan algunas lloviznas en el sector.

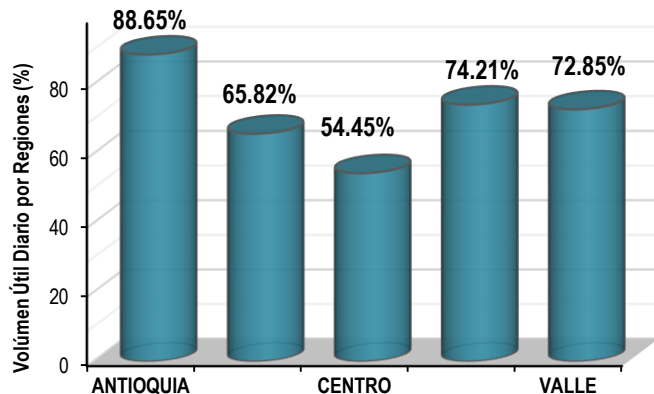
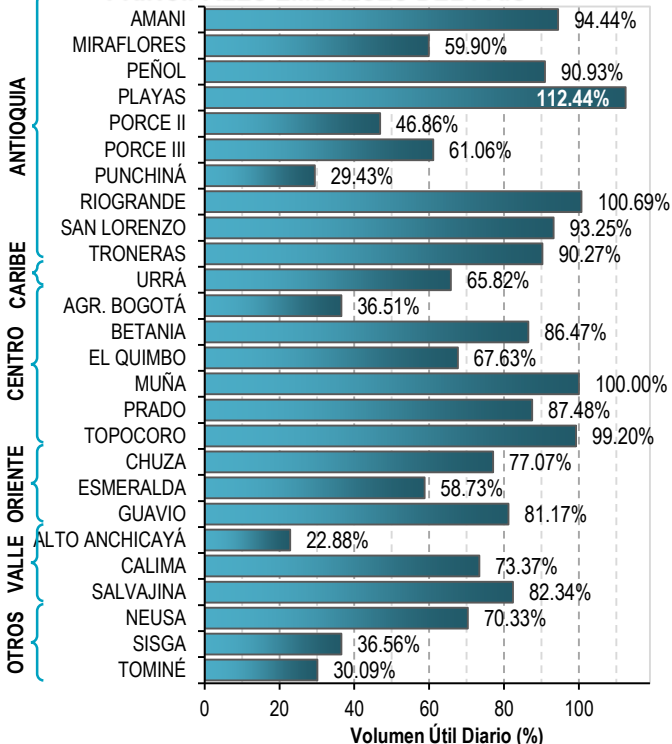
El Servicio Geológico Colombiano reporta en nivel AMARILLO (III): CAMBIOS EN EL COMPORTAMIENTO DE LA ACTIVIDAD VOLCÁNICA. Lat:0.81 Lon:-77.93 Lat:0.76 Lon:-77.95

ELEVACIÓN (pies)	DIRECCIÓN	VELOCIDAD	
		NUDOS	Km/h
10,000	SURESTE	5 - 10	9 - 18
18,000	ESTE	20 - 25	36 - 45
24,000	ESTE	10 - 15	18 - 27
30,000	SURESTE	5 - 10	9 - 18

ESTADO DE LOS EMBALSES

A continuación se relaciona el volumen útil diario de los principales embalses del país (expresado en porcentaje), de acuerdo con la información reportada por XM S.A. E.S.P en la siguiente dirección electrónica: <http://ido.xm.com.co/ido/SitePages/hidrologia.aspx?q=reservas>

VOLÚMEN ÚTIL DIARIO EN LOS PRINCIPALES EMBALSES DEL PAÍS



Para estar informado diariamente de lo que pasa con el **pronóstico del tiempo y las alertas.**

Síguenos en Twitter
@IDEAMColombia



PRECIPITACIONES

A continuación se relacionan los municipios donde en las últimas 24 horas se registraron precipitaciones iguales o superiores a 30.0 mm.

Se aclara que las precipitaciones indicadas en los municipios, realmente corresponden a aquellos puntos en los cuales el IDEAM tiene estaciones de monitoreo, pero no necesariamente quiere decir que el dato corresponda a las lluvias que se presentaron directamente sobre el área urbana en donde se concentra la mayor población. En ocasiones la estación sobre la cual se destaca el mayor valor de precipitación, a pesar de pertenecer al municipio, puede quedar alejada del centro poblado principal.

DEPARTAMENTO	MUNICIPIO
ANTIOQUIA	Valdivia (58,0).
CASANARE	Chámeza (43,3).
CAUCA	Timbiquí (66,0).
CESAR	La Gloria (37,3).
CHOCO	Medio San Juan (94,0), Lloró (54,5) y Quibdó-Aeropuerto (50,6).
CORDOBA	Montería-Aeropuerto (35,1).
NORTE DE SANTANDER	Toledo (85,0).
PUTUMAYO	Orito (51,0) y San Francisco (35,4).
SANTANDER	Puerto Parra (53,2), Barrancabermeja-Chucurí (41,5), Simacota (35,0), Rionegro (32,6) y Girón (30,0).
SUCRE	Chalán (35,0).
VALLE DEL CAUCA	Buenaventura-Aeropuerto (104,0).
VICHADA	Puerto Carreño-Aeropuerto(94,0).

Para estar informado diariamente de lo que pasa con el **pronóstico del tiempo y las alertas.**

Síguenos en Twitter
@IDEAMColombia



TEMPERATURAS MÁXIMAS

A continuación se relacionan los municipios donde en las últimas 24 horas se registraron temperaturas iguales o superiores a 35.0 °C.

Se aclara que las temperaturas indicadas en los municipios, realmente corresponden a aquellos puntos en los cuales el IDEAM tiene estaciones de monitoreo, pero no necesariamente quiere decir que el dato corresponda a las temperaturas que se presentaron directamente sobre el casco urbano en donde se concentra la mayor población. En ocasiones la estación sobre la cual se destaca el mayor valor de temperatura, a pesar de pertenecer al municipio, puede quedar alejada del centro poblado principal.

DEPARTAMENTO	MUNICIPIO
BOLIVAR	Magangué (37,8) , Zambrano (37,6) y Pinillos (35,2).
CESAR	Pailitas (37,0), Agustín Codazzi-Motilonia (36,8), Valledupar-Aeropuerto (36,2) y Agustín Codazzi-Hda. Centenario (35,0).
CUNDINAMARCA	Jerusalén (36,2).
LA GUAJIRA	Manaure (37,8) , Urumita (37,2), Riohacha-Aeropuerto (36,0) y Riohacha-Matitas (35,4).
MAGDALENA	Santa Marta-Aeropuerto (35,0).
SANTANDER	Puerto Parra (36,8), Barrancabermeja-Aeropuerto (35,2) y Barrancabermeja-El Centro (35,2).
TOLIMA	Natagaima (36,4) y Saldaña (36,4).

PRONÓSTICO METEOROLÓGICO

Domingo 10 y lunes 11 de junio de 2018



REGIÓN	PRONÓSTICO
SABANA DE BOGOTÁ	<p>DOMINGO. La jornada de la tarde presentará condiciones de cielo entre parcial a mayormente cubierto; predominará el tiempo seco. Posibilidad de lloviznas intermitentes en el oriente y norte de la Sabana. En horas de la noche, se prevé cielo entre parcial a mayormente cubierto con predominio de tiempo seco en las diferentes zonas. No se descartan lloviznas en el sur de la capital.</p> <p>LUNES. Durante horas de la madrugada y mañana se estima cielo parcialmente cubierto con posibilidad de lloviznas al suroriente de la ciudad; en horas de la tarde se estima aumento de la nubosidad con lluvias de variada intensidad al norte y oriente de la Sabana y en sectores de la capital. En la noche lloviznas al sur oriente del área.</p>
CARIBE	<p>DOMINGO. En horas de la tarde se estima persista el cielo entre parcial y mayormente nublado. Son probables lluvias de moderada intensidad en sectores de Córdoba, golfo de Urabá, Sucre, Atlántico y sur de La Guajira. En horas de la noche se prevé cielo parcialmente nublado. Lluvias en sectores de Córdoba, norte de Sucre, Magdalena, Cesar y sur de La Guajira. Probables tormentas eléctricas aisladas.</p> <p>LUNES. Las lluvias más intensas, en algunos casos con presencia de actividad eléctrica, se prevén en sectores de Córdoba, sur de Sucre, Cesar y norte de Magdalena. Lluvias de menor intensidad en el sur de Bolívar y Atlántico. El cielo permanecerá mayormente nublado.</p>
ARCHIPIÉLAGO DE SAN ANDRÉS, PROVIDENCIA Y SANTA CATALINA	<p>DOMINGO. Cielo mayormente cubierto; lluvias esporádicas, en diversos sectores del archipiélago.</p> <p>LUNES. Se mantendrán las condiciones de cielo mayormente nublado con lluvias de variada intensidad en diferentes sectores a lo largo de la jornada.</p>
MAR CARIBE	<p>DOMINGO. Durante la jornada prevalecerán las condiciones de cielo mayormente nublado; lluvias en el occidente del área marítima y litoral. Probabilidad de descargas eléctricas. Condiciones secas para el oriente del área marítima.</p> <p>LUNES. Durante la jornada prevalecerán las condiciones de cielo nublado en el occidente del área y parcialmente nublado al oriente. Lluvias de carácter moderado, acompañadas en algunos casos de tormentas eléctricas al occidente.</p>
ANDINA	<p>DOMINGO. Durante la tarde se estiman lluvias en diversos sectores de Antioquia, así como al occidente de los santanderes y en sectores del eje cafetero, al igual que al norte y occidente de Boyacá, Cundinamarca y al norte de Tolima. Lluvias moderadas en Valle del Cauca y Nariño. El cielo estará mayormente nublado. En la noche se estima cielo mayormente nublado; son probables lluvias entre moderadas a fuertes en sectores de Antioquia y Santander; lluvias de menor intensidad en Boyacá, occidente del eje Cafetero y Norte de Santander. Lloviznas en Cundinamarca y Huila.</p> <p>LUNES. Durante la jornada el cielo estará entre parcial y mayormente nublado. Se prevé que las lluvias más intensas se registre en horas de la tarde y noche sobre diversos sectores del occidente de Antioquia, Boyacá, Santanderes y eje Cafetero. Lluvias de menor intensidad en sectores del occidente de Cundinamarca, Huila y Tolima.</p>

Planeando tu día?
 Descarga YA y conoce...



Consúltalo a diario y únete a la Cultura del Pronóstico del IDEAM

Disponible para  



PRONÓSTICO METEOROLÓGICO



Domingo 10 y lunes 11 de junio de 2018

REGIÓN	PRONÓSTICO
INSULAR PACÍFICO	<p>DOMINGO. Se estima abundante nubosidad con presencia de lluvias a lo largo de la jornada para Malpelo. En Gorgona se estima nubosidad variada con lluvias esporádicas.</p> <p>LUNES. En el océano Pacífico colombiano se advierte abundante nubosidad con alta posibilidad de lluvias y actividad eléctrica en áreas localizadas en proximidades a la costa central y norte.</p>
PACÍFICO	<p>DOMINGO. Durante la tarde se estima cielo nublado. Persistencia de lluvias e incluso no se descartan tormentas eléctricas sobre Chocó y Valle del Cauca; precipitaciones menos intensas en Cauca y norte de Nariño. En la noche se estima cielo mayormente cubierto en la región; lluvias de carácter moderado a fuerte al norte de Chocó, litoral de Cauca y de menor intensidad en sectores de Valle y Nariño.</p> <p>LUNES. En la mañana y tarde se estiman lluvias sobre sectores de Chocó y Valle: En la noche, son previstas precipitaciones sobre zonas de Chocó, Valle, Cauca y Nariño. Alta probabilidad de actividad eléctrica en los momentos de lluvia intensa.</p>
OCÉANO PACÍFICO	<p>DOMINGO. En gran parte del Pacífico nacional se advierte cielo mayormente nublado, presencia de lluvias moderadas a fuertes en el norte y centro de la cuenca con descargas eléctricas.</p> <p>LUNES. En el océano Pacífico colombiano se advierte abundante nubosidad con alta posibilidad de lluvias y actividad eléctrica en áreas localizadas en proximidades a la costa central y norte.</p>
ORINOQUIA	<p>DOMINGO. En horas de la tarde se estima cielo entre ligera y parcialmente nublado. Lluvias esporádicas en Meta y Casanare, y de mayor intensidad al oriente de Vichada, con tormentas eléctricas aisladas. No se descartan lloviznas en el piedemonte de Arauca y Casanare. Durante la noche, se estima predominio de tiempo seco, salvo al oriente de Vichada donde se estiman lluvias de variada intensidad.</p> <p>LUNES. Durante la jornada se estima cielo entre parcial y mayormente cubierto; lluvias ligeras al occidente de Meta, y sectores de oriente de Arauca, precipitaciones de mayor intensidad al oriente de Vichada.</p>
AMAZONIA	<p>DOMINGO. Después del medio día se prevé que las precipitaciones mas intensas se presenten en Guainía, lluvias ligeras en Vaupés, occidente de Amazonas y oriente de Caquetá. El cielo estará mayormente nublado. Finalizando la jornada se estima que las precipitaciones se concentren al oriente de región, lluvias ligeras en sectores de Guainía, Vaupés, oriente de Caquetá y norte de Amazonas.</p> <p>LUNES. En la mayor parte de la región se prevé cielo parcial a mayormente nublado con presencia de lluvias en sectores del oriente de Putumayo y Caquetá, occidente de Amazonas, Vaupés y norte de Guainía.</p>

Planeando tu día?
Descarga YA y conoce...



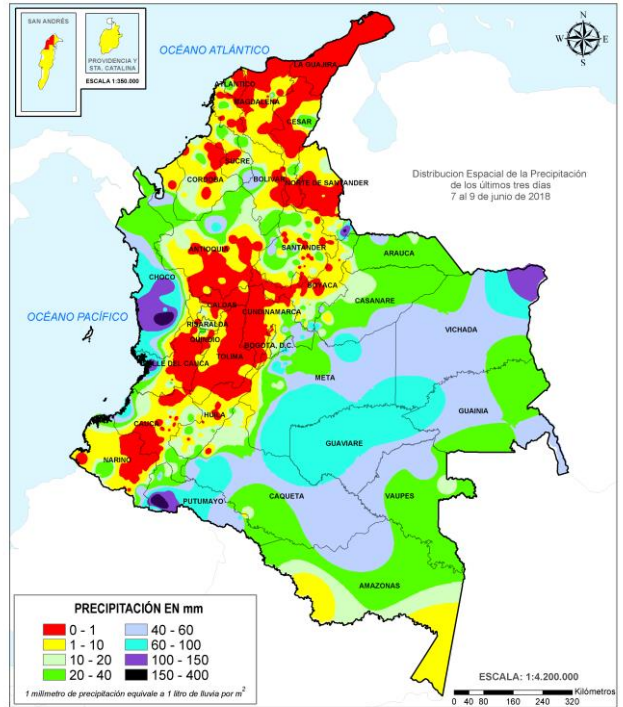
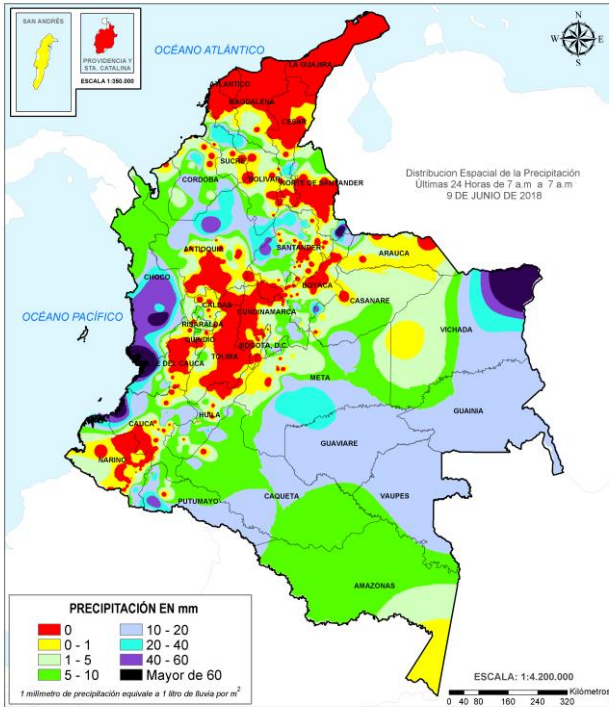
Consúltalo a diario y únete a la Cultura del Pronóstico del IDEAM

Disponible para  

MAPAS DE PRECIPITACIÓN

Precipitación diaria: desde las 7:00 a.m. del sábado 09 de junio hasta las 7:00 a.m. del domingo 10 de junio de 2018.

Precipitación últimos 3 días: desde las 7:00 a.m. del jueves 07 de junio hasta las 7:00 a.m. del domingo 10 de junio de 2018.



ALERTAS VIGENTES E INFORMACIÓN ADICIONAL

Para mayor información sobre el pronóstico del estado del tiempo, informes técnicos diarios, comunicados especiales, mapas diarios de temperaturas máximas y mínimas e información diaria de precipitación se sugiere consultar los siguientes enlaces:

- [INFORMACIÓN DIARIA DE PRECIPITACIÓN Y TEMPERATURA DE LOS PRINCIPALES AEROPUERTOS DEL PAÍS.](#)
- [MOSAICO MAPAS DE PRECIPITACIÓN DIARIA EN MILÍMETROS.](#)

ALERTAS POR NIVELES DE LOS RÍOS

REGIÓN CARIBE

SITIOS PARA LOS CUALES SE GENERA LA ALERTA

NIVELES ALTOS EN LA PARTE BAJA DEL RÍO MAGDALENA.

Persiste la condición de niveles altos en gran parte de la cuenca baja del río Magdalena así como en los principales afluentes de esta zona. Se mantiene una recomendación muy especial para los siguientes sectores, descritos por departamento:

- **Atlántico:** municipio de Palmar de Varela por niveles altos de las ciénagas de La Luisa y La Chepa, que circundan este municipio. Igualmente en los municipios de Bohórquez, Campo de La Cruz, Santa Lucía, Suán, Santo Tomás, Manatí y Puerto Colombia.
- **Bolívar:** municipios de San Felipe y El Salto, ubicados en la margen derecha del brazo de Mompós; así como en Magangué, Cantagallo y Hatillo de Loba (corregimientos de San Miguel y Juana Sánchez en la margen derecha de Brazo de Loba).
- **Cesar:** sectores rurales y urbanos del municipio de Gamarra, especialmente en el corregimiento de Capulco. Adicionalmente, poblaciones ribereñas de la Ciénaga de Zapatosa, como Chimichagua y Saloa.
- **Magdalena:** municipios de Belén en la Ciénaga de Zapatosa y El Banco. También se destaca que las ciénagas de Zapatoca y San Zenón (departamento de Magdalena), tienen niveles muy altos y generan desbordamientos y encharcamientos en las poblaciones aledañas.

NIVELES ALTOS EN EL RÍO CAUCA ZONA DE LA MOJANA SUCREÑA.

Continúa la alerta por niveles altos en el río Cauca, con valores críticos y superiores a las cotas de afectación en algunos sectores del trayecto comprendido entre Caucasia (Antioquia) hasta Guaranda (Sucre); igualmente en algunas zonas de los municipios de Achí y Pinillos (Bolívar). Se recomienda especial atención a los puntos más bajos de los corregimientos de Margento (municipio de Caucasia, Antioquia) y Colorado (municipio de Nechí, Antioquia), lo mismo que en inmediaciones de La Mojana sucreña. Ante el incremento de los niveles del río Cauca, se recomienda especial atención en zonas bajas y de planicie en Nechí (Antioquia), Ayapel (Córdoba), San Jacinto del Cauca y Achí (Bolívar) y también en los municipios sucreños de San Benito Abad, Caimito, San Marcos, Majagual y Guaranda. El IDEAM recomienda a Gestión del Riesgo y a la comunidad ribereña, tomar las medidas necesarias para mitigar los impactos que pueda provocar esta condición hidrológica.

PROBABILIDAD DE INCREMENTOS SÚBITOS EN LOS RÍOS DEL URABÁ ANTIOQUEÑO.

El IDEAM mantiene esta alerta para los ríos que desembocan en el Golfo de Urabá, dado que se prevé incrementos súbitos en los niveles de los ríos Frío, Tanela, León, Mulatos, San Juan de Urabá y Canalete.

ALERTA ROJA

ALERTAS POR NIVELES DE LOS RÍOS

REGIÓN ANDINA

SITIOS PARA LOS CUALES SE GENERA LA ALERTA

ALERTA ROJA

NIVELES ALTOS CUENCA MEDIA - BAJA DEL RÍO CAUCA Y PROBABILIDAD DE DESCARGA PROVENIENTE DE LA CENTRAL HIDROELÉCTRICA DE ITUANGO.

El IDEAM recomienda mantener esta alerta, ya que la contingencia continúa y no se descartan posibles descargas con caudales importantes desde la Hidroeléctrica de Ituango, lo cual afectaría a varios municipios y corregimientos desde Valdivia hasta Caucasia (Antioquia). También se presentarían afectaciones en la zona de confluencia del río Cauca en la depresión momposina sucreña (al desembocar en el río Magdalena) con posible afectación de los municipios de San Benito Abad, Guaranda, Caimito (Sucre), Achí y Pinillos (Bolívar). Por lo anterior, se solicita a los comités locales de Gestión del Riesgo y a la comunidad en general tomar las medidas necesarias ante los impactos que el incremento en los niveles del río Cauca puedan estar ocasionando como resultado de la situación que se presenta en la represa Hidroituango.

PROBABILIDAD DE CRECIENTES SÚBITAS EN LOS RÍOS DE MONTAÑA Y DIFERENTES CORRIENTES DEL DEPARTAMENTO DE ANTIOQUIA (APORTANTES AL RÍO CAUCA Y AL RÍO MAGDALENA).

Se mantiene esta alerta ante nuevas crecientes súbitas que pueden presentarse en algunos ríos de montaña del departamento donde persisten lluvias intensas. El IDEAM recomienda a la población en general y a las autoridades de Gestión del Riesgo local y regional, mantener atento seguimiento al comportamiento de los niveles de dichos afluentes.

REGIÓN PACÍFICO

SITIOS PARA LOS CUALES SE GENERA LA ALERTA

ALERTA ROJA

PROBABILIDAD DE CRECIENTES SÚBITAS EN LOS APORTANTES DE LA CUENCA MEDIA Y BAJA DEL RÍO ATRATO.

Se mantiene esta alerta por la persistencia e intensidad de las precipitaciones que se han presentado en las cuencas de los ríos Sucio y Penderisco (cuenca del río Murri) a la altura de los municipios de Dabeiba y Urrao (Antioquia). Igualmente en los ríos Bebaramá, Murri, Murindó, Bojayá, Napipí, Opogadó, Salaquí y otros directos en la cuenca del bajo Atrato. El IDEAM recomienda a la población ribereña y a las autoridades locales prestar especial atención al incremento de los niveles de los ríos de la cuenca media y baja del río Atrato.

ALERTAS POR NIVELES DE LOS RÍOS

REGIÓN ORINOQUIA

SITIOS PARA LOS CUALES SE GENERA LA ALERTA

**ALERTA
 ROJA**

NIVELES ALTOS EN LA CUENCA DEL RÍO GUAVIARE

Se mantiene esta alerta, ya que el nivel del río Guaviare, a la altura del municipio de San José de Guaviare y Mapiripán, registra niveles altos. Se recomienda a los comités Locales y Regionales efectuar seguimiento al comportamiento de los niveles en el río Guaviare y sus afluentes en la zona del piedemonte. Los sectores más críticos en el departamento del Guaviare son zonas rurales y urbanas del municipio de El Retorno (por un brazo del río Guaviare) y San José del Guaviare.

INCREMENTOS SÚBITOS APORTANTES CUENCA ALTA DEL RÍO META Y NIVELES ALTOS EN EL RÍO META.

Se mantiene la alerta especialmente para los ríos Guacavía, Guatiquía, Guavio, Humadea, Guamal, Humea, Upía, Lengupá y Guayuriba, los cuales han registrado crecientes súbitas con valores muy altos y que en algunos casos superan las cotas de afectación, lo cual se está reflejando a la altura del municipio de Puerto López ubicado en la cuenca alta del río Meta. El IDEAM recomienda a la población ribereña, autoridades locales y regionales de Gestión del Riesgo estar atentos al aumento del caudal de estos ríos, ante posibles afectaciones por desbordamientos e inundaciones.

REGIÓN AMAZONIA

SITIOS PARA LOS CUALES SE GENERA LA ALERTA

**ALERTA
 ROJA**

NIVELES ALTOS EN LA CUENCA DEL RÍO INÍRIDA INCLUYENDO EL CAÑO BOCÓN.

Se mantiene esta alerta, ya que el nivel del río Inírida a la altura de la estación Puerto Inírida, reporta niveles por encima de la cota desbordamiento. Adicionalmente se pronostica persistan las precipitaciones durante los próximos días la zona. Se recomienda a los comités Locales de Puerto Inírida y Regionales efectuar seguimiento al comportamiento de los niveles tanto del cauce principal en sectores de la cuenca alta-media como de los aportantes.

ALERTAS POR NIVELES DE LOS RÍOS

REGIÓN PACÍFICO

SITIOS PARA LOS CUALES SE GENERA LA ALERTA

ALERTA NARANJA

CRECIENTES SÚBITAS EN LA CUENCA DEL RÍO SAN JUAN.

Se prevé incrementos súbitos en los niveles de los principales ríos de la cuenca del río San Juan de Atrato a la altura de Tadó, Santa Rita, Sipí, Medio San Juan, Calima, Bajo San Juan y litoral de San Juan. Se sugiere mantener atento seguimiento ante incrementos súbitos que pueden presentarse en los ríos San Juan, Tamaná, Condoto, Cajón, Sípi, Capoma, Calima y Munguidó entre otros.

PROBABILIDAD DE CRECIENTES SÚBITAS EN LOS RÍOS BAUDÓ Y OTROS DIRECTOS AL OCÉANO PACÍFICO.

Se mantiene esta alerta dadas las lluvias registradas en la zona, por lo que se prevé fluctuaciones en los niveles del río Baudó así como los ríos que drenan directo al océano Pacífico, en especial en el río Jella y la quebrada Chocolotal en Bahía Solano.

SE PREVÉ ASCENSO SIGNIFICATIVO EN LOS NIVELES DE LOS RÍOS DEL LITORAL DEL VALLE DEL CAUCA.

Se mantiene esta alerta dadas las lluvias de variada intensidad que se han registrado en el litoral del Pacífico en el departamento de Valle del Cauca, incrementando significativamente los niveles de los ríos y afluentes de las cuencas de los ríos Dagua y Anchicayá. Se recomienda continuar atentos al incremento de los caudales, especialmente en los ríos Dagua, Anchicayá y sus afluentes.

NIVELES ALTOS EN LA CUENCA ALTA DEL RÍO ATRATO.

Se mantiene esta alerta debido a los incrementos que se han registrado en el nivel de los ríos Andágueda, Quito y Cabí, los cuales han ocasionado el incremento de niveles en el río Atrato a la altura de la ciudad de Quibdó.

ALERTAS POR NIVELES DE LOS RÍOS

REGIÓN ORINOQUIA

SITIOS PARA LOS CUALES SE GENERA LA ALERTA

ALERTA NARANJA

NIVELES ALTOS EN EL RÍO ARAUCA.

Se mantiene esta alerta por niveles altos en el río Arauca los cuales podrían ocasionar afectaciones en algunos sectores rurales y urbanos de los municipios de Arauquita y Arauca.

PROBABILIDAD DE INCREMENTOS SÚBITOS EN RÍOS APORTANTES CUENCA DEL RÍO ARAUCA.

Se mantiene la alerta por la persistencia de lluvias en algunas cuencas de aporte de afluentes del río Arauca.

NIVELES ALTOS DE VARIAS CORRIENTES EN EL DEPARTAMENTO DE CASANARE.

Debido a las precipitaciones de alta intensidad en el departamento del Casanare se mantiene la alerta para el río Cravo Sur y sus afluentes, se destacan niveles en ascenso en los ríos Tocaría, Pauto y Nunchía.

PROBABILIDAD DE CRECIENTES SÚBITAS EN APORTANTES DE LA CUENCA MEDIA DEL RÍO META.

Se mantiene este nivel de alerta, ya que los niveles del río Meta se encuentran altos en su parte media. También, se prevé crecientes súbitas en los aportantes río Meta en la cuenca media y baja, ya que se han presentado fuertes lluvias que podrían ocasionar incremento en los caudales de los ríos Cusiana, Túa, Yucao, Tea, Manacacías, Caño Cumaral, Melúa, Pauto, Ariporo y Casanare, entre otros directos a la cuenca alta del río Meta. Se destacan niveles altos en la cuenca del río Pauto, a la altura del municipio de Trinidad.

REGIÓN AMAZONIA

SITIOS PARA LOS CUALES SE GENERA LA ALERTA

ALERTA NARANJA

NIVELES ALTOS EN LA CUENCA MEDIA Y BAJA DEL RÍO PUTUMAYO.

Se mantienen niveles altos en el río Putumayo en su parte media por efecto de los incrementos de nivel registrados en algunos de los afluentes. El IDEAM recomienda a las poblaciones ribereñas en especial a Puerto Leguizamo y al centro poblado Puerto Ospina, a sus autoridades locales y regionales de Gestión del Riesgo, estar atentos al aumento del caudal de estos ríos, ya que se han reportado desbordamientos e inundaciones.

ALERTAS POR NIVELES DE LOS RÍOS

REGIÓN ANDINA	
SITIOS PARA LOS CUALES SE GENERA LA ALERTA	
ALERTA NARANJA	<p>PROBABILIDAD DE CRECIENTES SÚBITAS EN LOS RÍOS CARARE, SUÁREZ, SOGAMOSO Y CHICAMOCHA.</p> <p>Se mantiene esta alerta ya que no se descartan nuevos incrementos en los niveles de los ríos Carare, Suárez, Opón, Sogamoso y Chicamocha. El IDEAM, recomienda continuar atentos al comportamiento de los niveles de estos ríos, con especial atención a ríos y quebradas afluentes ubicados en los municipios de San Vicente de Chucurí, De Oro, Frío Betulia, Zapatoca, Simacota, San Gil, Cabrera, Los Santos, Villanueva, Páramo, Coromoro, Confines, Macaravita, Capitanejo y Encino en el departamento de Santander, así como en los municipios de Chiscas, El Espino, San Mateo, Panqueva y Guacamayas en Boyacá.</p>
	<p>PROBABILIDAD DE CRECIENTES SÚBITAS EN LOS RÍOS AFLUENTES AL RÍO CAUCA EN VALLE DEL CAUCA.</p> <p>No se descarta que los niveles de los tributarios al río Cauca continúen incrementando. Especial atención en los ríos Cali, Claro, Jamundí, Desbaratado, Lili, Meléndez, Cañaveralejo, Guachal (Bolo, Fraile y Párraga), Amaime, Cerrito, Guabas, Sabaletas, Sonso, Arroyohondo, Yumbo, Mulato, Vijos, Yotoco, Mediacanoa, Piedras, Guadalajara, San Pedro, Tuluá, Morales, Bugalagrande, Frío, Paila, Las Cañas, Los Micos, Obando, Pescador, Chanco, Catarina, Cañaverl, entre otros.</p>

REGIÓN ANDINA	
SITIOS PARA LOS CUALES SE GENERA LA ALERTA	
ALERTA AMARILLA	<p>NIVELES ALTOS EN EL RÍO MAGDALENA SECTOR DE BARRANCABERMEJA (SANTANDER) HASTA LA GLORIA (CESAR).</p> <p>Los niveles del río Magdalena en el tramo que comprende los municipios de Barrancabermeja hasta la Gloria han descendido moderadamente, se espera se mantenga lenta y sostenida de los últimos días. Se recomienda a las autoridades de Gestión del Riesgo continuar atentos al comportamiento del nivel del río Magdalena en este tramo.</p>
	<p>PROBABILIDAD DE CRECIENTES SÚBITAS PARA LOS RÍOS APORTANTES AL RÍO CAUCA EN SECTORES DEL EJE CAFETERO.</p> <p>Disminuye el nivel de alerta debido a que la reducción de las lluvias en la zona, han dado paso a la reducción en los niveles de los ríos Frío, Tapias, Risaralda, Arma, Otún, La Vieja y Chinchiná. Aun así, se recomienda a pobladores ribereños de las zonas bajas, especialmente en zonas rurales y urbanas de los municipios de Pereira, Dosquebradas (Risaralda) y Puerto Caldas, Cartago (Valle del Cauca), estar atentos al comportamiento de los niveles de los ríos.</p>

ALERTAS POR NIVELES DE LOS RÍOS

REGIÓN CARIBE

SITIOS PARA LOS CUALES SE GENERA LA ALERTA

NIVELES ALTOS EN EL CANAL DEL DIQUE.

Se mantiene esta alerta dado que se han incrementado significativamente los niveles del canal del dique a la altura del municipio de San Cristóbal, Arjona, Mahates y Cartagena de Indias. Se resalta que el incremento del nivel ha sido sostenido durante los últimos días, por lo que se preve se pueda mantener esta tendencia para los próximos días pudiendo afectar las poblaciones ribereña al canal.

NIVELES ALTOS EN LA CUENCA DEL RÍO SINÚ

Se evidencia una tendencia al descenso en los niveles del río Sinú, particularmente en la cuenca baja. Se resaltan precipitaciones antecedentes en estribaciones del Parque Nacional Natural del Nudo de Paramillo, por lo cual se recomienda estar atentos a los pobladores de zonas ribereñas de los municipios Tierralta, Valencia, Morales, Montería, Ceteré, San Pelayo, Carrillo y Loricá, en el departamento de Córdoba.

NIVELES ALTOS EN LA CUENCA DEL RÍO SAN JORGE Y SUS PRINCIPALES AFLUENTES.

Se presentan niveles estables en el río San Jorge particularmente en los municipios de Puerto Libertador, Montelíbano, La Apartada y Ayapel en el departamento de Córdoba.

PROBABILIDAD DE NIVELES ALTOS EN LA CUENCA DEL RÍO ARIGUANÍ.

Se mantiene esta alerta dadas las lluvias de variada intensidad que se han registrado sobre sectores de la cuenca del río Ariguani. Se recomienda a las autoridades de Gestión del Riesgo y a la población en general seguir muy atentos al comportamiento de los niveles, especial atención para los municipios de Algarrobo (Magdalena), Bosconia y El Copey en el Cesar.

PROBABILIDAD DE CRECIENTES SÚBITAS EN VARIOS RÍOS QUE DESCENDEN DE LA SIERRA NEVADA DE SANTA MARTA.

Se mantiene esta alerta dadas las fluctuaciones moderadas en los niveles de los ríos Fundación, Aracataca, Tucurínca, Gaira, Piedras y Manzanares (a la altura del municipio de Santa Marta). El IDEAM recomienda a las autoridades de Gestión del Riesgo y a la población en general estar atentos al comportamiento de los niveles de estos ríos y sus afluentes, ante lo probabilidad de crecientes súbitas. Esta alerta se extiende para las cuencas de los directos al bajo Magdalena entre el Plato y Calamar y la cuenca Chimicuica y Corozal, por las fuertes precipitaciones observadas.

ALERTA AMARILLA

ALERTAS POR AMENAZAS DE DESLIZAMIENTO

ALERTA ROJA:

Amenaza alta a muy alta por deslizamientos de tierra detonados por lluvias, localizados en los siguientes municipios:

ALERTA NARANJA:

Amenaza moderada por deslizamientos de tierra detonados por lluvias, localizados en los siguientes municipios:

REGIÓN ANDINA	
ALERTA ROJA	SITIOS PARA LOS CUALES SE GENERA LA ALERTA
	<p>ANTIOQUIA: Amagá, Briceño, Cáceres, Carolina, Don Matias, El Peñol Gómez Plata, Ituango, Salgar, Tarazá y Valdivia.</p> <p>HUILA: Altamira.</p>

REGIÓN ORINOQUIA	
ALERTA ROJA	SITIOS PARA LOS CUALES SE GENERA LA ALERTA
	<p>META: Cubarral.</p>

REGIÓN ANDINA	
ALERTA NARANJA	SITIOS PARA LOS CUALES SE GENERA LA ALERTA
	<p>BOYACÁ: San Luis De Gaceno y Santa María.</p> <p>CUNDINAMARCA: Guayabetal, Gutiérrez, Medina, Paratebueno, Quetame y Ubalá.</p> <p>SANTANDER: Aguada, Chima, Contratación, El Guacamayo, Guadalupe, La Paz, Oiba, Santa Helena del Opón y Suaita.</p> <p>NORTE DE SANTANDER: Chitagá y Toledo.</p>

REGIÓN ORINOQUIA	
ALERTA NARANJA	SITIOS PARA LOS CUALES SE GENERA LA ALERTA
	<p>META: Acacias, Castilla La Nueva, Cumaral, El Calvario, El Castillo, El Dorado, Fuente de Oro, Granada, Guamal, La Macarena, Lejanías, Mapiripán, Mesetas, Puerto Concordia, Puerto Gaitán, Puerto Lleras, Puerto López, Puerto Rico, Restrepo, San Carlos de Guaroa, San Juan de Arama, San Juanito, San Martín, Uribe, Villavicencio y Vistahermosa.</p>

ALERTAS POR AMENAZAS DE DESLIZAMIENTO

ALERTA ROJA:

Amenaza alta a muy alta por deslizamientos de tierra detonados por lluvias, localizados en los siguientes municipios:

ALERTA NARANJA:

Amenaza moderada por deslizamientos de tierra detonados por lluvias, localizados en los siguientes municipios:

REGIÓN PACÍFICO

ALERTA NARANJA	SITIOS PARA LOS CUALES SE GENERA LA ALERTA
	<p>NARIÑO: Barbacoas, Magüí (Payán) y Tumaco.</p> <p>CHOCO: Condoto, Istmina, Medio San Juan (Andagoya), Nóvita, Rio Iró (Santa Rita).</p>

REGIÓN AMAZONICA

ALERTA NARANJA	SITIOS PARA LOS CUALES SE GENERA LA ALERTA
	<p>CAQUETÁ: Albania, Belén de Los Andaquíes y Valparaíso.</p> <p>PUTUMAYO: Orito, Puerto Asís, Puerto Caicedo y Valle del Guamuez (La Hormiga)</p>

REGIÓN CARIBE

ALERTA AMARILLA	SITIOS PARA LOS CUALES SE GENERA LA ALERTA
	<p>CESAR: La Gloria y Pelaya.</p> <p>CÓRDOBA: Montelíbano, Puerto Libertador y San Jose de Ure.</p>

REGIÓN ORINOQUIA

ALERTA AMARILLA	SITIOS PARA LOS CUALES SE GENERA LA ALERTA
	<p>ARAUCA: Tame.</p> <p>CASANARE: Aguazul, Chámeza, Hato Corozal, La Salina, Monterrey, Nunchía, Paz de Ariporo, Pore, Recetor, Sabanalarga, Támara, Tauramena, Yopal.</p> <p>META: Barranca de Upía.</p>

REGIÓN AMAZONIA

ALERTA AMARILLA	SITIOS PARA LOS CUALES SE GENERA LA ALERTA
	<p>CAQUETÁ: Morelia, Puerto Rico y Solita.</p> <p>PUTUMAYO: Mocoa.</p>

ALERTAS POR AMENAZAS DE DESLIZAMIENTO

ALERTA ROJA:

Amenaza alta a muy alta por deslizamientos de tierra detonados por lluvias, localizados en los siguientes municipios:

ALERTA NARANJA:

Amenaza moderada por deslizamientos de tierra detonados por lluvias, localizados en los siguientes municipios:

REGIÓN ANDINA

SITIOS PARA LOS CUALES SE GENERA LA ALERTA

ALERTA AMARILLA

ANTIOQUIA: Abejorral, Abriaquí, Amalfi, Andes, Angelópolis, Anorí, Argelia, Armenia, Belmira, Betulia, Buriticá, Caicedo, Caldas, Campamento, Cañasgordas, Caracolí, Caramanta, Ciudad Bolívar, Concordia, Dabeiba, Ebéjico, El Peñol, Fredonia, Frontino, Giraldo, Heliconia, La Unión, Maceo, Medellín, Montebello, Nariño, Olaya, Puerto Berrío, Puerto Nare, Puerto Triunfo, Remedios, Sabanalarga, San Carlos, San Francisco, San Jerónimo, San Luis, San Pedro, Santa Bárbara, Santa Fe de Antioquia, Segovia, Sonsón, Sopetrán, Titiribí, Toledo, Uramita, Urroa, Venecia, Yalí, Yarumal, Yolombó y Zaragoza..

BOYACÁ: Almeida, Aquitania, Betéitiva, Boavita, Buenavista, Campohermoso, Chinavita, Chita, Chivor, Coper, Corrales, Covarachía, Cubará, El Espino, Gámeza, Garagoa, Guicán, La Uvita, La Victoria, Labranzagrande, Macanal, Maripí, Miraflores, Mongua, Moniquirá, Muzo, Otanche, Pachavita, Páez, Pajarito, Panqueba, Pauna, Paya, Paz de Rio, Pesca, Pisba, Puerto Boyacá, Quípama, Rondón, Saboyá, San Eduardo, San José de Pare, San Mateo, San Pablo de Borbur, Santana, Soatá, Socha, Socotá, Sogamoso, Susacón, Tasco, Tibaná, Tópaga, Tota, Turmequé, Úmbita y Ventaquemada.

CALDAS: Aguadas, Chinchiná, Filadelfia, La Merced, Manizales, Manzanares, Marmato, Marulanda, Neira, Pácora, Pensilvania, Salamina, Samaná, Supia y Villamaria.

CUNDINAMARCA: Agua de Dios, Albán, Anapoima, Anolaima, Apulo, Arbeláez, Beltrán, Bituima, Bogotá, D.C., Bojacá, Cabrera, Cachipay, Caparrapí, Cáqueza, Carmen de Carupa, Chaguaní, Chipaque, Choachí, Chocontá, Cogua, Cucunubá, El Colegio, El Peñón, El Rosal, Facatativá, Fómeque, Fosca, Fusagasugá, Gachalá, Gachetá, Gama, Granada, Guaduas, Guatavita, Guayabal de Síquima, Jerusalén, Junín, La Calera, La Mesa, La Palma, La Peña, La Vega, Lenguaque, Machetá, Manta, Nilo, Nimaima, Nocaima, Pacho, Paima, Pandi, Pasca, Pulí, Quebradanegra, Quipile, Ricaurte, San Antonio de Tequendama, San Bernardo, San Cayetano, San Francisco, San Juan de Rioseco, Sasaima, Sesquilé, Sibaté, Silvania, Soacha, Subachoque, Suesca, Supatá, Sutatausa, Tabio, Tausa, Tena, Tibacuy, Tocaima, Topaipí, Útica, Venecia, Vergara, Vianí, Villagómez, Villapinzón, Villeta, Viotá, Yacopí, Zipacón, Zipaquirá.

HUILA: Aipe, Altamira, Colombia, Guadalupe, La Plata, Neiva, Pitalito, Saladoblanco, San Agustín, Santa María, Suaza y Tarqui.

NORTE DE SANTANDER: Ábrego, Arboledas, Cáchira, Cócota, Chinácota, Convención, Cúcuta, Cucutilla, Durania, El Carmen, El Tarra, El Zulia, Gramalote, Hacarí, Labateca, Lourdes, Mutiscua, Ocaña, Pamplona, Salazar, San Calixto, San Cayetano, Santiago, Sardinata, Silos, Teorama y Villa Caro.

QUINDÍO: Calarcá, Córdoba y Salento.

RISARALDA: Santa Rosa de Cabal.

ALERTAS POR AMENAZAS DE DESLIZAMIENTO

ALERTA ROJA:

Amenaza alta a muy alta por deslizamientos de tierra detonados por lluvias, localizados en los siguientes municipios:

ALERTA NARANJA:

Amenaza moderada por deslizamientos de tierra detonados por lluvias, localizados en los siguientes municipios:

REGIÓN ANDINA

SITIOS PARA LOS CUALES SE GENERA LA ALERTA

ALERTA AMARILLA

SANTANDER: Albania, Barbosa, Bucaramanga, Carcasí, Cerrito, Charalá, Charta, Chipatá, Concepción, Confines, Coromoro, El Carmen, El Playón, Florián, Floridablanca, Girón, Guaca, Guapotá, Guavatá, Güepesa, La Belleza, Landázuri, Lebrija, Macaravita, Málaga, Matanza, Mogotes, Onzaga, Piedecuesta, Puente Nacional, Rionegro, San Andrés, San Benito, San Miguel, San Vicente de Chucurí, Sucre, Suratá, Tona, Valle de San José y Vélez.

TOLIMA: Alpujarra, Anzoátegui, Armero (Guayabal), Ataco, Cajamarca, Carmen de Apicalá, Casabianca, Chaparral, Cunday, Dolores, Falan, Fresno, Herveo, Ibagué, Icononzo, Lérída, Líbano, Mariquita, Melgar, Murillo, Natagaima, Ortega, Palocabildo, Planadas, Prado, Purificación, Rioblanco, Roncesvalles, Rovira, San Antonio, Suárez, Villahermosa y Villarrica.

REGIÓN PACÍFICO

SITIOS PARA LOS CUALES SE GENERA LA ALERTA

ALERTA AMARILLA

CAUCA: Bolívar, Buenos Aires, Caldono, Corinto, El Tambo, Inzá, Jambaló, La Sierra, La Vega, López, Miranda, Páez (Belalcázar), Piendamó, Popayán, Rosas, Santa Rosa, Santander de Quilichao, Silvia, Sotará (Paispamba), Suárez, Toribío y Totoró.

CHOCÓ: Bahía Solano (Mutis), Bojayá (Bellavista), El Cantón del San Pablo (Managrú), El Carmen, Medio Baudó (Boca de Pepé), San José del Palmar y Sipí.

NARIÑO: Albán (San José), Buesaco, Cumbitara, Linares, Roberto Payán (San José), Samaniego, San Bernardo y San Pedro de Cartago (Cartago).

VALLE DEL CAUCA: Bolívar, Buenaventura, Buga, Bugalagrande, Calima (El Darién), Dagua, El Cerrito, El Dovio, Florida, Jamundí, La Unión, Palmira, San Pedro, Sevilla, Tuluá, Versalles, Vijes y Yumbo.

ALERTAS POR AMENAZAS DE DESLIZAMIENTO

ALERTA ROJA:

Amenaza alta a muy alta por deslizamientos de tierra detonados por lluvias, localizados en los siguientes municipios:

ALERTA NARANJA:

Amenaza moderada por deslizamientos de tierra detonados por lluvias, localizados en los siguientes municipios:

SECTORES VIALES IDENTIFICADOS CON POTENCIALIDAD DE DESLIZAMIENTOS de TIERRA, EN LOS CUALES GENERAN ALERTAS

DEPARTAMENTO	SECTOR VIAL
ANTIOQUIA	Barbosa - Cisneros Betania – Los Aguacates Caucasia - Planeta Rica Cisneros - Alto de Dolores La Mansa - Primavera La Pintada – Primavera La Pintada – Peñalisa Medellín – Costa Atlántica (Troncal Occidente) Medellín - Glorieta Las Palmas Medellín – Camino C – Fredonia – Venecia. Medellín – Santa Fe de Antioquia. Necoclí – Puerto Rey Puente Aurra – Medellín San Roque - Cristales - Caramanta. Santuario - Cruce Ruta 45 (Caño Alegre) Turbo – Chigorodó Turbo – San Pedro de Urabá.
BOYACÁ	Puente Nacional - San Gil Río Ermitaño - La Lizama Santuario - Cruce Ruta 45 (Caño Alegre)
CALDAS	Cauyá - La Felisa Puente La Libertad – Fresno Medellín – Manzales

ALERTAS POR AMENAZAS DE DESLIZAMIENTO

ALERTA ROJA:

Amenaza alta a muy alta por deslizamientos de tierra detonados por lluvias, localizados en los siguientes municipios:

ALERTA NARANJA:

Amenaza moderada por deslizamientos de tierra detonados por lluvias, localizados en los siguientes municipios:

SECTORES VIALES IDENTIFICADOS CON POTENCIALIDAD DE DESLIZAMIENTOS de TIERRA, EN LOS CUALES GENERAN ALERTAS

DEPARTAMENTO	SECTOR VIAL
CHOCÓ	Certeguí - Quibdó Las Animas - Certeguí Las Animas – Mumbú Quibdó - La Mansa
CUNDINAMARCA	Bogotá (El Portal) - Villavicencio Cumará - Barranca de Upía Villeta – Bogotá Yacopí - La Palma
META	Bogotá (El Portal) - Villavicencio Cumará - Barranca de Upía Entrada Ciudad Porfía - Caño Tigre La Uribe - Ye de Granada Paso Antiguo por el Río Guayuriba Pipiral - Villavicencio Puente Guatiquía - Los Caballos Variante de Restrepo Ye de Granada - Paso por el Puente sobre el Río Ocoa
NARIÑO	Junín - Tuquerres Tumaco - Junín
NORTE DE SANTANDER	Cúcuta (Redoma el Salado) - La China La Lejía - Saravena Cúcuta – Bucaramanga. Nueva Terminal de Cúcuta - Puente Internacional Pedro de Hevia Río Negro - San Alberto

ALERTAS POR AMENAZAS DE INCENDIOS DE LA COBERTURA VEGETAL

ALERTA ROJA:

Amenaza Alta o muy alta de ocurrencia de incendios de la cobertura vegetal en zonas de bosques, cultivos y pastos, localizados en los siguientes municipios y sectores aledaños:

ALERTA NARANJA:

Amenaza moderada de ocurrencia de incendios de la cobertura vegetal en zonas de bosques, cultivos y pastos, localizados en los siguientes municipios y sectores aledaños:

CONDICIONES NORMALES

No hay alertas por incendios de la cobertura vegetal detonadas por condiciones meteorológicas.

ALERTAS METEOMARINA

MAR CARIBE

ALERTA NARANJA

POR VIENTO Y OLEAJE

Se presentan condiciones de viento moderado especialmente en sectores del centro y oriente de la zona marítima, áreas en las que la dirección del viento se mantendrá del noreste con intensidad de 20 a 35 nudos (37 - 65 Km/h), con probabilidad de rachas mayores y altura del oleaje con valores entre los 3.0 m a 4.5 m. Por lo anterior, se recomienda a habitantes costeros, turistas en playa y embarcaciones de poco calado estar atentos a la evolución de las condiciones meteorológicas y consultar con las Capitanías de puerto antes de zarpar.

TIEMPO LLUVIOSO

En el occidente del mar Caribe colombiano, Golfo de Urabá y sobre las costas de Córdoba; son estimadas precipitaciones durante la jornada, acompañadas en algunos casos de actividad eléctrica y ráfagas de viento. Por lo anterior, se sugiere a usuarios de pequeñas embarcaciones consultar con las Capitanías de puerto antes de zarpar.

ALERTA AMARILLA

POR PLEAMAR

El centro del Caribe colombiano estará influenciado por una de las pleamares más significativas del mes; el fenómeno finalizará el 18 de junio. Por lo anterior, se recomienda a los habitantes costeros estar atentos a la evolución del fenómeno.

OCEANO PACIFICO

ALERTA ROJA

TIEMPO LLUVIOSO

En amplios sectores del área oceánica nacional, incluidos sectores del litoral, son estimadas fuertes precipitaciones, acompañadas de actividad eléctrica esporádica y ráfagas de viento. Por lo anterior, se sugiere a usuarios de pequeñas embarcaciones consultar con las Capitanías de puerto antes de zarpar en zonas de inminente tempestad.

°C: grados Celsius

m: metros

mm: milímetros

msnm: metros sobre nivel del mar

Km/h: kilómetros por hora

HLC: hora local colombiana

GOES: Geostationary Operational Environmental Satellites (Satélite Geoestacionario Operacional Ambiental).

GOES-16 es el designado GOES-Este, localizado en 75° W sobre el ecuador geográfico.

PNN: Parque Nacional Natural

SFF: Santuario de Fauna y Flora



ALERTA ROJA. PARA TOMAR ACCIÓN Advierte al Sistema Nacional de Gestión del Riesgo de Desastres sobre el peligro de un fenómeno y sus efectos adversos sobre la población. Se emite una alerta sólo cuando la identificación de un evento extraordinario indique la amenaza inminente y cuando la gravedad del fenómeno requiera atención prioritaria de los comités departamentales y locales.



ALERTA NARANJA. PARA PREPARARSE Indica la amenaza de un fenómeno. No implica riesgo inmediato por lo que es catalogado como un mensaje para informarse y prepararse. El aviso implica vigilancia continua ya que las condiciones son propicias para el desarrollo de un suceso natural.



ALERTA AMARILLA. PARA INFORMARSE Se emite cuando las condiciones hidrometeorológicas son favorables para la ocurrencia de un fenómeno natural y pueden aumentar el riesgo según los pronósticos. Por sus características, este nivel está encaminado a informar.

CONDICIONES NORMALES Indica que no existe ninguna clase de alerta para la región o zona mencionada.

OMAR FRANCO | Director General

CHRISTIAN EUSCÁTEGUI | Jefe Oficina del Servicio de Pronósticos y Alertas

Profesionales de Turno:

Luis A. LÓPEZ, Mirovan SVERKO, Yamile PEÑA, Nelsy VERDUGO, Sonia BERMÚDEZ, Araminta VEGA y Daniel USECHE.

<http://www.ideam.gov.co>

Correos electrónicos: servicio@ideam.gov.co, alertas@ideam.gov.co

Calle 25D # 96B – 70, Piso 3. Bogotá, D.C., Colombia.

Teléfono: 3075625 Ext. 1334–1336.



Síguenos en:

