

INFORME TÉCNICO DIARIO N° 143

El IDEAM comunica al Sistema Nacional de Gestión del Riesgo (SNGR) y al Sistema Nacional Ambiental (SINA).

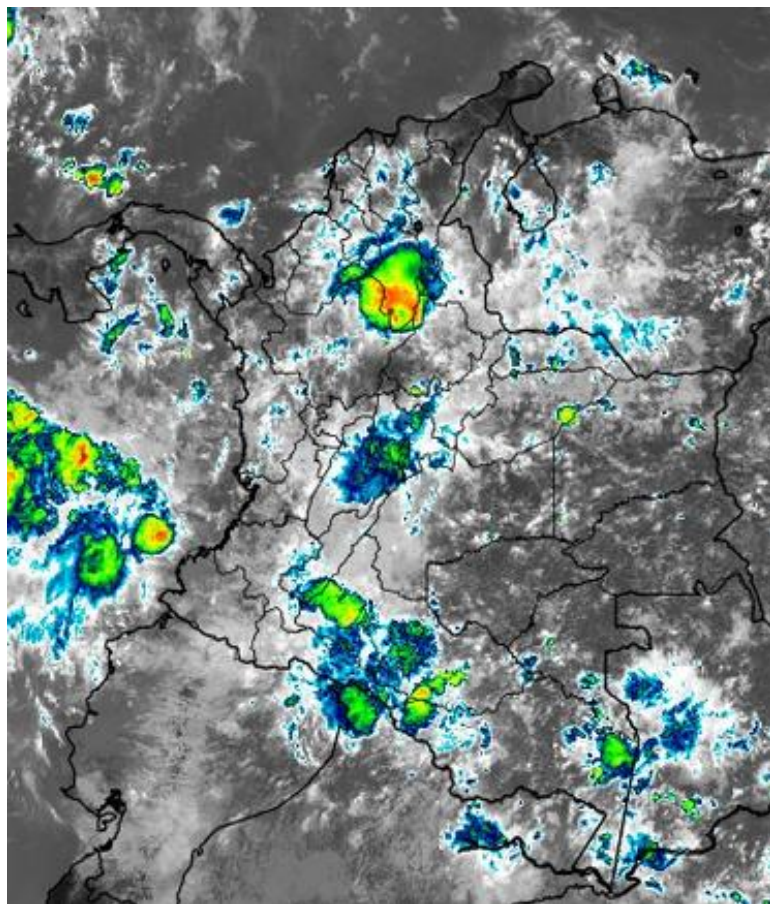
Bogotá D. C., miércoles 23 de mayo de 2018.

Hora de actualización:
12:30 p.m. HLC



IMAGEN SATELITAL

Canal Infrarrojo – GOES16 | 23 de mayo de 2018 | 11:30 a.m. HLC



CONDICIONES HIDROMETEOROLÓGICAS ACTUALES

Durante las últimas horas las precipitaciones más intensas y en algunos casos con presencia de actividad eléctrica, se han presentado en sectores de alta mar en el océano Pacífico colombiano, sur del departamento de Bolívar, nororiente de Antioquia, Cundinamarca y sectores del piedemonte de Casanare y Meta. Lluvias de menor intensidad en Arauca, sur de Boyacá, Caquetá y oriente de Putumayo. Durante la tarde y noche de hoy, se prevén que las lluvias más persistentes se presenten en sectores de las estribaciones de la sierra Nevada de Santa Marta, Sur de Córdoba y Bolívar, norte y sur de la región Pacífica, Magdalena Medio y oriente de las regiones de la Orinoquia y la Amazonia. Alta probabilidad de actividad eléctrica en momentos de lluvias intensa.



Consulte todos los días el pronóstico del tiempo y las alertas hidrometeorológicas vigentes del IDEAM, en un formato de calidad. Alrededor de las 7:30 a. m. está a disposición del público en www.ideam.gov.co.

Se puede ver también en dispositivos móviles **AQUÍ**





LO MÁS DESTACADO

LLUVIAS REGISTRADAS EN LAS ÚLTIMAS 24 HORAS

- En las últimas 24 horas aumentó la cantidad de volumen acumulado de precipitación en el territorio nacional; lluvias fuertes se registraron en las regiones Andina, Pacífica, Orinoquía, y occidente del Caribe y sectores de la Amazonía e igualmente, en los piedemontes llanero y amazónico. La mayor precipitación se presentó en el municipio de **San Andrés de Tumaco (Nariño) con 160,4 mm.**

ALERTA ROJA

- Niveles altos cuenca media - baja del río Cauca y probabilidad de descarga proveniente desde la central hidroeléctrica de Ituango.
- Probabilidad de crecientes súbitas en los ríos de montaña y diferentes corrientes del departamento de Antioquia (aportantes al río Cauca y al río Magdalena); ríos Carare, Suárez, Lebrija, Sogamoso, Fonce, Opón y Chicamocha; cuenca del río San Juan de Atrato.
- Niveles altos en el río Magdalena sector de Puerto Nare (Antioquia) hasta Guamal (Magdalena); inundación en la cuenca del río San Jorge; río Cauca zona de la Mojana sucreña; cuenca alta - media del río Guaviare; ascenso significativo en los niveles de los ríos del litoral del Valle del Cauca.
- Incrementos súbitos en ríos aportantes cuenca del río Arauca; río Mira.
- Por probabilidad alta de deslizamientos de tierra detonados por lluvias, en sectores inestables o de alta pendiente localizados en sectores de Antioquia, Eje Cafetero, Chocó, piedemonte llanero (Meta) y Nariño.

ALERTA NARANJA

- Por probabilidad de crecientes súbitas o incrementos de nivel en varios ríos que descienden de la Sierra Nevada de Santa Marta; ríos del Urabá Antioqueño; quebradas y arroyos de los departamentos de Atlántico y Bolívar; cuenca del río Atrato; río Baudó; ríos afluentes directos al Océano Pacífico del departamento de Cauca; ríos que drenan hacia el Pacífico en el departamento de Nariño; ríos afluentes al río Cauca en Valle del Cauca y Cauca; ríos del norte del Tolima; quebradas del área metropolitana de Medellín; ríos La Miel y Guarín; ríos aportantes al río Cauca en sectores del Eje Cafetero; río Sumapáz; cuenca del río Prado; cuencas de los ríos Negro y Seco (Cundinamarca); ríos y quebradas de la cuenca alta del río Magdalena (Huila); cuenca alta del río Meta.
- Por niveles altos en la cuenca del río Ariguaní; Canal del Dique; cuenca del río Cesar; río Sinú; Catatumbo; cuenca baja del río Bogotá; cauce principal del río Arauca.
- Por probabilidad moderada de deslizamientos de tierra detonados por lluvias, en sectores inestables o de alta pendiente localizados en sectores de las regiones Andina, Pacífica y Orinoquía.

ALERTA AMARILLA

- Por probabilidad de crecientes súbitas o incrementos de nivel en ríos de las regiones Andina, Orinoquía y Amazonía.
- Por pleamar y tiempo lluvioso en el Mar Caribe.
- Por tiempo lluvioso en el Océano Pacífico.

IMPORTANTE

Los niveles de los ríos se mantienen aún en niveles altos en sectores de las cuencas media y baja de los ríos Magdalena y Cauca en donde persisten alertas por niveles cercanos a las cotas de afectación. Se resalta la condición de los niveles del río Cauca (cuenca media) entre Cáceres y Nechí (Antioquia), zona que podría verse afectada por efecto del tránsito de onda de crecida proveniente de la Central Hidroeléctrica de Ituango. Se prevén incrementos importantes del río Cauca en su cuenca baja, especialmente en los departamentos de Bolívar y Sucre. Igualmente, aguas abajo de la confluencia del río Cauca con el río Magdalena, los niveles seguirán ascendiendo paulatinamente, en especial en amplios sectores de la depresión momposina sucreña. Incremento importante del río Cauca a la altura de Bolombolo, Antioquia

PRONÓSTICO CONDICIONES METEOROLÓGICAS ESPECIALES

ÁREA DEL VOLCÁN GALERAS

Se prevén condiciones de cielo cubierto con precipitaciones moderadas durante la mañana y tarde. Se estima que estas disminuyan para la noche y madrugada

El Servicio Geológico Colombiano reporta en nivel AMARILLO (III): CAMBIOS EN EL COMPORTAMIENTO DE LA ACTIVIDAD VOLCÁNICA. Lat: 155 Lon: -77.37

ELEVACIÓN (pies)	DIRECCIÓN	VELOCIDAD	
		NUDOS	Km/h
10.000	SURESTE	5 - 10	9 - 18
18.000	ESTE	25 - 30	45 - 54
24.000	ESTE	25 - 30	45 - 54
30.000	ESTE	20 - 25	36 - 45

ÁREA DEL VOLCÁN NEVADO DEL HUILA

Se estima que el cielo esté cubierto con precipitaciones de variada intensidad durante el día y la noche.

El Servicio Geológico Colombiano reporta en nivel AMARILLO (III): CAMBIOS EN EL COMPORTAMIENTO DE LA ACTIVIDAD VOLCÁNICA. Lat: 2.92 Lon: -76.05

ELEVACIÓN (pies)	DIRECCIÓN	VELOCIDAD	
		NUDOS	Km/h
10.000	SURESTE	5 - 10	9 - 18
18.000	ESTE	20 - 25	36 - 45
24.000	ESTE	20 - 25	36 - 45
30.000	ESTE	20 - 25	36 - 45

ÁREA DEL VOLCÁN CERRO MACHÍN

Se pronostica cielo mayormente cubierto con precipitaciones entre moderadas a fuertes para todas las jornadas.

El Servicio Geológico Colombiano reporta en nivel AMARILLO (III): CAMBIOS EN EL COMPORTAMIENTO DE LA ACTIVIDAD VOLCÁNICA. Lat: 4.89 Lon: -75.62

ELEVACIÓN (pies)	DIRECCIÓN	VELOCIDAD	
		NUDOS	Km/h
10.000	SUR	5 - 10	9 - 18
18.000	ESTE	15 - 20	27 - 36
24.000	ESTE	20 - 25	36 - 45
30.000	ESTE	10 - 15	18 - 27

ÁREA DEL VOLCÁN NEVADO DEL RUIZ

Se pronostica cielo mayormente cubierto con precipitaciones entre moderadas a fuertes para todas las jornadas.

El Servicio Geológico Colombiano reporta en nivel AMARILLO (III): CAMBIOS EN EL COMPORTAMIENTO DE LA ACTIVIDAD VOLCÁNICA. Lat: 0.81 Lon: -77.93 Lat: 0.76 Lon: -77.95

ELEVACIÓN (pies)	DIRECCIÓN	VELOCIDAD	
		NUDOS	Km/h
10.000	SURESTE	5 - 10	9 - 18
18.000	ESTE	15 - 20	27 - 36
24.000	ESTE	15 - 20	27 - 36
30.000	ESTE	15 - 20	27 - 36

ÁREA DEL COMPLEJO VOLCÁNICO CHILES-CERRO NEGRO DE MAYASQUER

Se estima que el cielo esté cubierto con precipitaciones de variada intensidad durante el día y la noche.

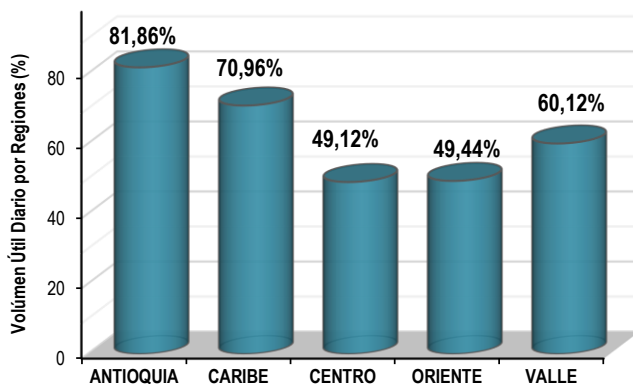
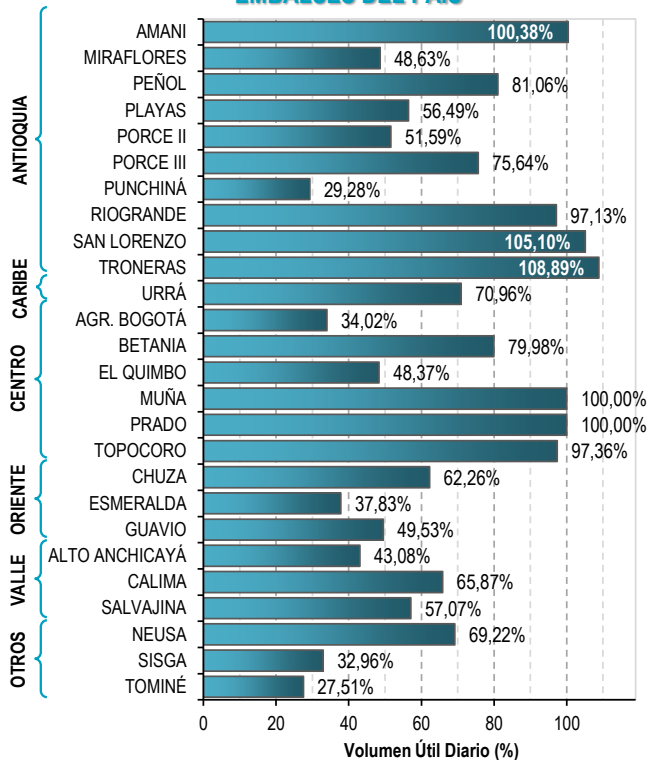
El Servicio Geológico Colombiano reporta en nivel AMARILLO (III): CAMBIOS EN EL COMPORTAMIENTO DE LA ACTIVIDAD VOLCÁNICA. Lat: 0.81 Lon: -77.93 Lat: 0.76 Lon: -77.95

ELEVACIÓN (pies)	DIRECCIÓN	VELOCIDAD	
		NUDOS	Km/h
10.000	SURESTE	15 - 20	27 - 36
18.000	ESTE	20 - 25	36 - 45
24.000	ESTE	20 - 25	36 - 45
30.000	ESTE	20 - 25	36 - 45

ESTADO DE LOS EMBALSES

A continuación se relaciona el volumen útil diario de los principales embalses del país (expresado en porcentaje), de acuerdo con la información reportada por XM S.A. E.S.P en la siguiente dirección electrónica: <http://ido.xm.com.co/ido/SitePages/hidrologia.aspx?q=reservas>

VOLUMEN ÚTIL DIARIO EN LOS PRINCIPALES EMBALSES DEL PAÍS



Para estar informado diariamente de lo que pasa con el **pronóstico del tiempo y las alertas.**

Síguenos en Twitter
@IDEAMColombia



PRECIPITACIONES

A continuación se relacionan los municipios donde en las últimas 24 horas se registraron precipitaciones iguales o superiores a 45.0 mm.

Se aclara que las precipitaciones indicadas en los municipios, realmente corresponden a aquellos puntos en los cuales el IDEAM tiene estaciones de monitoreo, pero no necesariamente quiere decir que el dato corresponda a las lluvias que se presentaron directamente sobre el área urbana en donde se concentra la mayor población. En ocasiones la estación sobre la cual se destaca el mayor valor de precipitación, a pesar de pertenecer al municipio, puede quedar alejada del centro poblado principal. Siendo la mayor para este día meteorológico en el municipio de **San Andrés de Tumaco, Nariño con 160,4 mm.**

DEPARTAMENTO	MUNICIPIO
ANTIOQUIA	Sonsón (51.5), Caramanta (50.0), La Unión (46.5).
BOLÍVAR	San Jacinto del Cauca (47.0).
CALDAS	Samaná (95.0), Victoria (59.6), Palestina (55.1), Riosucio (49.0).
CAUCA	Suarez (53.6).
CHOCÓ	Medio San Juan (114.0), Istmina (64.0).
CÓRDOBA	Tierralta (58.2).
CUNDINAMARCA	Guayabetal (120.0), Yacopí (61.3).
GUAINÍA	Inírida (60.0).
MAGDALENA	Aracataca (62.0), Fundación (58.0), Fundación (56.0).
META	Cubarral (126.0), El Dorado (99.0), Villavicencio (95.0), Guamal (84.0), Cubarral (80.0), Acacias (78.0), Fuente De Oro (78.0), Puerto López (65.0), San Juan de Arama (59.0), San Martín (58.0), Puerto Rico (49.0).
NARIÑO	SAN ANDRÉS DE TUMACO (160.4) , Barbacoas (114.1), Francisco Pizarro (59.0), Barbacoas (55.5).
NORTE DE SANTANDER	Tibu (88.7), Toledo (56.0).
SANTANDER	Bolívar (51.2).
TOLIMA	Rovira (85.0), San Sebastián De Mariquita (83.2), Santa Isabel (52.8), Líbano (49.0), Murillo (46.0).
VALLE DEL CAUCA	Cartago (58.0).

Para estar informado diariamente de lo que pasa con el **pronóstico del tiempo y las alertas.**

Síguenos en Twitter
@IDEAMColombia



TEMPERATURAS MÁXIMAS

A continuación se relacionan los municipios donde en las últimas 24 horas se registraron temperaturas iguales o superiores a 34.0 °C.

Se aclara que las temperaturas indicadas en los municipios, realmente corresponden a aquellos puntos en los cuales el IDEAM tiene estaciones de monitoreo, pero no necesariamente quiere decir que el dato corresponda a las temperaturas que se presentaron directamente sobre el casco urbano en donde se concentra la mayor población. En ocasiones la estación sobre la cual se destaca el mayor valor de temperatura, a pesar de pertenecer al municipio, puede quedar alejada del centro poblado principal. La mayor temperatura se registro en el municipio de **Manaure, La Guajira con 36.8°C.**

DEPARTAMENTO	MUNICIPIO
ARAUCA	Tame (34.2).
CESAR	Bosconia (34.6), Agustín Codazzi (34.4), Valledupar (34.4), Chiriguana (34.2).
LA GUAJIRA	MANAURE (36.8) , Riohacha (Estación. 12 Km al sur) (34.4), Urumita (34.0).
NORTE DE SANTANDER	Cúcuta (34.4).
SANTANDER	Puerto Parra (34.4).
TOLIMA	Prado (34.4).



PRONÓSTICO METEOROLÓGICO



Miércoles 23 y jueves 24 de mayo de 2018

REGIÓN	PRONÓSTICO
<p>SABANA DE BOGOTÁ</p>	<p>MIÉRCOLES Se estima para la tarde, condiciones de cielo parcialmente nublado con lloviznas sobre la capital, a excepción del sur, donde se prevé ingresos de humedad con lluvias. Para la noche, se espera cielo parcialmente cubierto, con posibilidad de lloviznas sobre el oriente de la capital.</p> <p>JUEVES Durante la madrugada, se prevé cielo entre parcial a nublado con lloviznas sobre centro-oriente, occidente y sur de la capital. Para la mañana, se estima que el cielo esté parcialmente cubierto con intervalos de sol y probabilidad de lloviznas sobre los cerros orientales. En la tarde, se esperan condiciones entre parcial a cubierto, con posibles lluvias sobre el norte y sur de la ciudad; para el oriente lloviznas. Durante la noche, se esperan lluvias de variada intensidad sobre la capital, las más intensas se presentarían en el centro y sur del área.</p>
<p>CARIBE</p>	<p>MIÉRCOLES En la tarde se intensificarán la nubosidad y las lluvias en horas de la tarde en Córdoba, Sucre, en Bolívar, sur de Atlántico, Magdalena y sectores del norte de Cesar y sur de La Guajira. Probabilidad de descargas eléctricas. Para las horas de la noche, la nubosidad se estima que las lluvias pierdan intensidad, sin embargo, se estima que sean persistentes en el sur de Córdoba, sectores del norte de Bolívar y Sucre, además en el norte de Magdalena y de Cesar.</p> <p>JUEVES Se estima cielo entre parcial a mayormente cubierto, con probabilidad de lluvias en horas de la mañana en sectores del norte de Magdalena, centro y sur de La Guajira, sur de Sucre. Para la tarde se estima se incrementará la nubosidad, se prevé lluvias en sectores del Córdoba, norte de Sucre, norte y sur de Bolívar y norte de Magdalena y de Sucre. No se descartan lluvias ligeras en la Sierra y sus inmediaciones.</p>
<p>ARCHIPIÉLAGO DE SAN ANDRÉS, PROVIDENCIA Y SANTA CATALINA</p>	<p>MIÉRCOLES Continuarán las lluvias en horas de la tarde; sin embargo se esperan las más intensas en Providencia. En horas de la noche persistirá la nubosidad y las lluvias en el archipiélago.</p> <p>JUEVES Se estiman condiciones nubosas con lluvias de variada intensidad a diferentes horas, se estiman las lluvias de mayor intensidad en horas de la tarde. Alta probabilidad de actividad eléctrica.</p>
<p>MAR CARIBE</p>	<p>MIÉRCOLES La nubosidad y las lluvias se concentrarán en el occidente y centro del mar Caribe colombiano, especialmente en la zona insular; lluvias menos intensas son probables en cercanías al litoral de Córdoba, Sucre y Bolívar, en la mayor parte de la jornada.</p> <p>JUEVES En gran parte del Mar Caribe nacional se prevé cielo parcialmente cubierto, presencia de lluvias en frente del litoral del Urabá y en el archipiélago de San Andrés y Providencia donde se advierten precipitaciones con descargas eléctricas dispersas, especialmente en la mañana y en horas de la tarde.</p>



PRONÓSTICO METEOROLÓGICO

Miércoles 23 y jueves 24 de mayo de 2018



REGIÓN	PRONÓSTICO
<p>ANDINA</p>	<p>MIÉRCOLES Para la tarde, aumentará la nubosidad y las lluvias en Antioquia, las más intensas para el departamento se estiman en el centro y occidente, además se registrarán lluvias en el eje cafetero, montañas de Cauca y Nariño, al igual que en amplios sectores de Cundinamarca, Boyacá, oriente y centro de Santander y en diferentes sectores de Norte de Santander. En horas de la noche, prevalecerán las condiciones nubosas con precipitaciones sectorizadas en Antioquia, Santander, eje cafetero, Valle del Cauca, Cauca, noroccidente y oriente de Cundinamarca, en Boyacá, además en Tolima. No se descartan lloviznas o lluvias ligeras en Nariño y Huila.</p> <p>JUEVES Para la región son estimadas condiciones nubosas durante la jornada, con precipitaciones especialmente en la tarde y noche en varios sectores de Antioquia, eje Cafetero, Norte de Santander, Santander, Boyacá, Cundinamarca, Valle del Cauca, Cauca, norte de Tolima y Nariño, inclusive no se descarta actividad eléctrica. En sectores de Huila se advierten lloviznas temprano en la tarde y por la noche.</p>
<p>INSULAR PACÍFICA</p>	<p>MIÉRCOLES Para Gorgona, durante la jornada se estima cielo mayormente cubierto con lluvias en gran parte de la jornada, las más fuertes en la madrugada y la noche. En Malpelo se prevén condiciones nubosas con lluvias ligeras a diferentes horas.</p> <p>JUEVES En Malpelo se esperan nubes densas con probabilidad de lluvias a lo largo de la jornada, las más intensas se estiman en la tarde y la noche. Para Gorgona se espera cielo entre parcial y mayormente nublado con posibilidad de lluvia en la madrugada y nuevamente en la noche.</p>
<p>PACÍFICA</p>	<p>MIÉRCOLES Para la tarde la región se caracterizará por mantener condiciones cubierto y lluvias fuertes en sectores del norte de Chocó; lluvias de menor intensidad en sectores del occidente de Valle del Cauca, Cauca y sur de Nariño. Alta probabilidad de tormentas eléctricas en momentos de lluvia intensa. Para la noche se mantendrán las condiciones cubiertas. Presencia de precipitaciones de variada intensidad acompañadas de descargas eléctricas se advierten en sectores del norte de Chocó, occidente de Valle del Cauca, sectores de Cauca y de Nariño.</p> <p>JUEVES En la región son previstas condiciones nubosas con lluvias en horas de la madrugada y desde mediados de la tarde en adelante, incluyendo algunas horas de la noche en áreas de Chocó, Valle del Cauca y Cauca con probabilidad de tormentas eléctricas. Lluvias de menor intensidad en sectores de Nariño.</p>
<p>OCÉANO PACÍFICO</p>	<p>MIÉRCOLES En gran parte del Pacífico nacional se prevé presencia de lluvias en sectores del centro del área, en especial en cercanías al litoral. Posibilidad de actividad eléctrica.</p> <p>JUEVES En amplios sectores del Océano Pacífico colombiano, particularmente en zonas aledañas a la costa se esperan precipitaciones con posibilidad de tormentas eléctricas, principalmente en horas de la madrugada, tarde y noche.</p>

Planeando tu día? Descarga YA y conoce...



Consúltalo a diario y únete a la Cultura del Pronóstico del IDEAM

Disponible para  



PRONÓSTICO METEOROLÓGICO




Miércoles 23 y jueves 24 de mayo de 2018

REGIÓN	PRONÓSTICO
<p>ORINOQUÍA</p>	<p>MIÉRCOLES En la tarde la región permanecerá con cielo mayormente cubierto en la región, se estima presencia de lluvias al occidente de Arauca y de Casanare, amplios sectores de Meta y oriente de Vichada. Para la noche se advierte cielo mayormente cubierto con precipitaciones de variada intensidad en Meta y Vichada. Lluvias de menor intensidad en sectores de Casanare.</p> <p>JUEVES Durante la jornada se advierte abundante nubosidad con presencia de lluvias en amplios sectores de Arauca, oriente de Casanare y en Meta, se estima que las lluvias de mayor intensidad se registren en la tarde, en la noche se advierten persistencia de las lluvias, sin embargo, éstas perderán intensidad. Probabilidad de descargas eléctricas.</p>
<p>AMAZONÍA</p>	<p>MIÉRCOLES Para la tarde se advierten precipitaciones en Guainía, Vaupés, occidente de Caquetá y de Putumayo, norte de Guaviare y amplios sectores de Amazonas. Probabilidad de actividad eléctrica. En horas de la noche se prevé que las lluvias pierdan intensidad, se mantendrán en sectores del occidente de Caquetá, Putumayo, sectores de Guaviare, y Vaupés.</p> <p>JUEVES A lo largo de la jornada se estima cielo entre parcial y mayormente cubierto, con precipitaciones en áreas del occidente de Caquetá y Putumayo, oriente y sur de Guainía, Vaupés y sectores puntuales de Amazonas.</p>

Planeando tu día?
 Descarga YA y conoce...



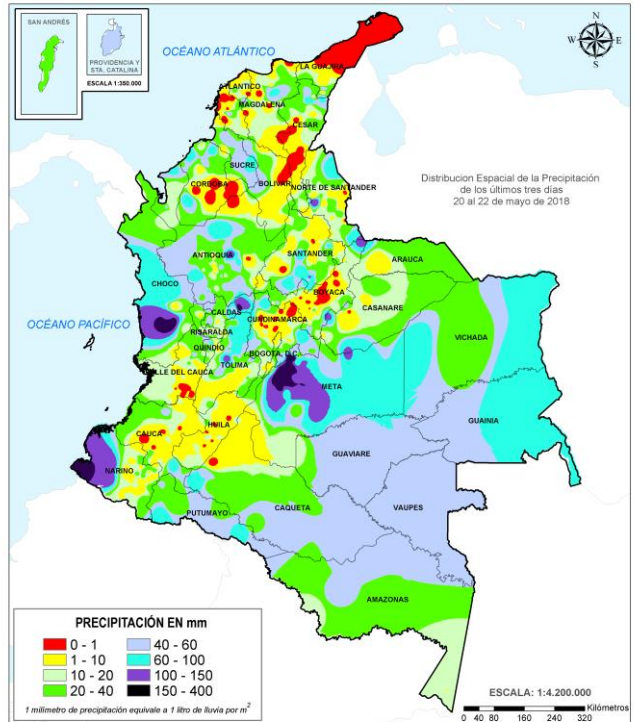
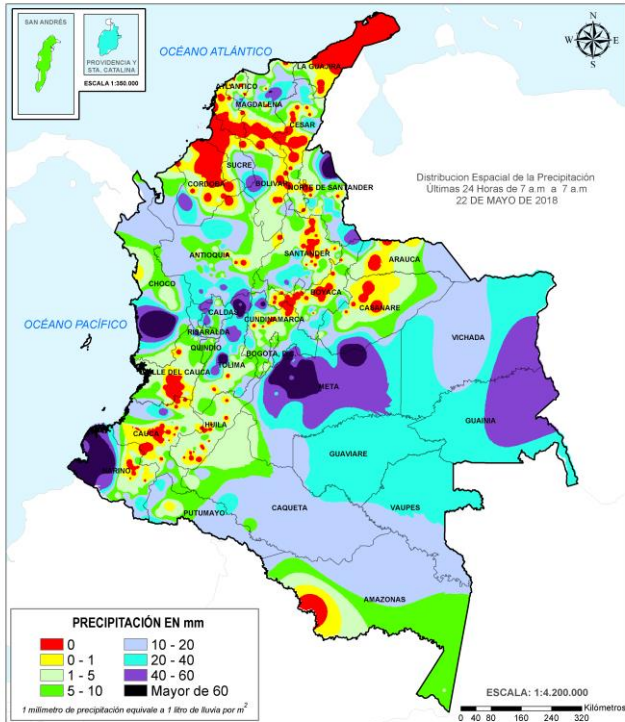
Consúltalo a diario y únete a la Cultura del Pronóstico del IDEAM

Disponible para  

MAPAS DE PRECIPITACIÓN

Precipitación diaria: desde las 07:00 a.m. del día martes 22 de mayo hasta las 07:00 a.m. del día miércoles 23 de mayo de 2018.

Precipitación últimos 3 días: desde las 07:00 a.m. del día domingo 20 de mayo hasta las 07:00 a.m. del día miércoles 23 de mayo de 2018.



ALERTAS VIGENTES E INFORMACIÓN ADICIONAL

Para mayor información sobre el pronóstico del estado del tiempo, informes técnicos diarios, comunicados especiales, mapas diarios de temperaturas máximas y mínimas e información diaria de precipitación se sugiere consultar los siguientes enlaces:

- [INFORMACIÓN DIARIA DE PRECIPITACIÓN Y TEMPERATURA DE LOS PRINCIPALES AEROPUERTOS DEL PAÍS.](#)
- [MOSAICO MAPAS DE PRECIPITACIÓN DIARIA EN MILÍMETROS.](#)

ALERTAS POR NIVELES DE LOS RÍOS

REGIÓN ANDINA

SITIOS PARA LOS CUALES SE GENERA LA ALERTA

NIVELES ALTOS CUENCA MEDIA - BAJA DEL RÍO CAUCA Y PROBABILIDAD DE DESCARGA PROVENIENTE DESDE LA CENTRAL HIDROELÉCTRICA DE ITUANGO

Se mantiene la alerta, debido a la contingencia y posibles descargas importantes que se podrían dar desde la hidroeléctrica de Ituango, con afectación desde Valdivia hasta Cauca (Antioquia), así como desde la confluencia del río Cauca en la depresión momposina sucreña (al desembocar en el río Magdalena) con posible afectación de los municipios de: San Benito Abad, Guaranda y Caimito (Sucre), Achí y Pinillos (Bolívar). El IDEAM recomienda a los comités locales de Gestión del Riesgo y a la comunidad en general tomar las medidas necesarias ante los impactos que el incremento en los niveles del río Cauca pueda estar ocasionando como resultado de la situación que se presenta en la represa Hidroituango. También se destaca la condición hidrológica que puede afectar subcuencas aportantes al río Cauca aguas abajo, en particular en las cuencas de los ríos Nechí, Tarazá, Man y San Juan, entre otros, al generarse represamientos hidráulicos. Igualmente se resalta que con la persistencia de las lluvias en las cuencas altas de éstos ríos se han generado incrementos en los niveles de estos afluentes.

PROBABILIDAD DE CRECIENTES SÚBITAS EN LOS RÍOS DE MONTAÑA Y DIFERENTES CORRIENTES DEL DEPARTAMENTO DE ANTIOQUIA (APORTANTES AL RÍO CAUCA Y AL RÍO MAGDALENA)

Se mantiene la alerta, debido a que los niveles de algunos ríos del departamento presentan condición de niveles altos acentuados con la persistencia de las lluvias de variada intensidad en sectores de Antioquia. El IDEAM mantiene la recomendación a la población en general y a las autoridades de Gestión del Riesgo local y regional, de mantener atento seguimiento al comportamiento de los niveles dado que se podrían presentar nuevos incrementos súbitos, destacándose los aportantes a los ríos Nare, Nechí, Porce, San Juan, Tarazá, quebrada Liboriana, Tenche, Cimitarra, Arma, entre otros.

**ALERTA
ROJA**

ALERTAS POR NIVELES DE LOS RÍOS

REGIÓN ANDINA

SITIOS PARA LOS CUALES SE GENERA LA ALERTA

PROBABILIDAD DE CRECIENTES SÚBITAS EN LOS RÍOS CARARE, SUÁREZ, LEBRIJA, SOGAMOSO, FONCE, OPÓN Y CHICAMOCHA

Por la ocurrencia de lluvias de variada intensidad se mantiene esta alerta, ya que los niveles se encuentran en estados altos. Se mantiene la recomendación de estar atentos al comportamiento de los niveles de estos ríos, con especial atención a ríos y quebradas afluentes ubicados en los municipios de San Vicente de Chucurí, De Oro, Frío Betulia, Zapatoca, Simacota, San Gil, Cabrera, Los Santos, Villanueva, Páramo, Coromoro, Confines, Macaravita, Capitanejo y Encino en el departamento de Santander, así como en los municipios de Chiscas, El Espino, San Mateo, Panqueva y Guacamayas en Boyacá. Esta alerta incluye también a los ríos Carare, Suárez, Opón y sus afluentes, ya que se pronostica persistan las lluvias de variada intensidad durante los próximos días sobre sectores de estas cuencas. Se destaca que el nivel del río Lebrija en la cuenca baja, municipio de Sabana de Torres continua con valores muy altos y precipitaciones significativas; igualmente, se resalta que se está presentando una creciente súbita en el río Carare a la altura de Cimitarra (Santander), producto de las lluvias de variada intensidad registradas en la cuenca aportante. Se enfatiza para el río Carare ya que en su cuenca alta persisten las lluvias de variada intensidad, lo cual mantiene los incrementos de sus niveles (especialmente entre el sector de Puerto Araújo y Finca Barretero en el departamento de Santander); adicionalmente, en el sector de El Tagual (parte baja del municipio de Cimitarra, Santander), se viene presentando incremento moderado, lo cual eventualmente puede ocasionar inundaciones lentas.

NIVELES ALTOS EN EL RÍO MAGDALENA SECTOR DE PUERTO NARE (ANTIOQUIA) HASTA GUAMAL (MAGDALENA)

Se mantiene esta alerta dado que se encuentran altos los niveles del río Magdalena, por encima de la cota de afectación en el tramo comprendido entre Puerto Nare (Antioquia), pasando por Barrancabermeja (Santander) y Puerto Wilches hasta El Guamal (Magdalena). Se destaca que durante los próximos días se prevé continúe el ascenso lento en el nivel del río Magdalena en este sector. Se recomienda a las autoridades de Gestión del Riesgo estar atentos ante posibles afectaciones por inundaciones en sectores rurales y urbanos.

ALERTA ROJA

ALERTAS POR NIVELES DE LOS RÍOS

REGIÓN CARIBE

SITIOS PARA LOS CUALES SE GENERA LA ALERTA

INUNDACIÓN EN LA CUENCA DEL RÍO SAN JORGE

Se mantiene esta alerta dado que por río Jorge esta transitando una onda de creciente con niveles altos que superan la cota de afectación, por esta condición hidrológica se previene a pobladores de sectores bajos de los corregimientos de Juan José y Villanueva, municipios de Puerto Libertador (Córdoba), Montelíbano, La Apartada y Ayapel en el departamento de Córdoba, mantener atento seguimiento al comportamiento de los niveles ante posibles afectaciones por desbordamientos e inundaciones, así como a los pobladores en el municipio de Buenavista (Córdoba), especialmente en los corregimientos de Coyongo, Puerto Córdoba, Los Zambos e Isla Roja; para éste sector no solamente se presentan incrementos del río San Jorge, sino de varios de sus afluentes (se destacan Quebrada San Lorenzo y los Caños Los Zambos y Las Catas).

NIVELES ALTOS EN EL RÍO CAUCA ZONA DE LA MOJANA SUCREÑA

Se mantiene esta alerta por niveles altos en los aportantes y cauce principal del río Cauca, con valores críticos y superiores a las cotas de afectación, entre el sector desde Caucasia (Antioquia) hasta Guaranda (Sucre); igualmente, se prevé que el tránsito de la onda de creciente se vea reflejado con posible afectación en los municipios de Achí y Pinillos (Bolívar). Se reportan afectaciones en el municipio de Nechí (Antioquia) por niveles altos del río Cauca. Se recomienda especial atención a los puntos más bajos de los corregimientos de Margento (municipio de Caucasia, Antioquia) y Colorado (municipio de Nechí, Antioquia), lo mismo que en inmediaciones de La Mojana sucreña, ante la eventualidad de continuar las crecientes lentas. Adicionalmente, a la crecida reportada en el río Cauca, la actual situación crítica está siendo afectada por la ruptura de un tramo importante del dique de protección El Chorro de Diógenes en Guaranda (Sucre). Ante esta crítica situación la cual afectaría zonas de cultivos y pobladores, se recomienda especial atención en zonas bajas y de planicie en Nechí (Antioquia), Ayapel (Córdoba), San Jacinto del Cauca y Achí (Bolívar) y también a los municipios sucreños de San Benito Abad, Caimito, San Marcos, Majagual y Guaranda. El IDEAM recomienda a Gestión del Riesgo y a la comunidad ribereña, tomar las medidas necesarias para mitigar los impactos que pueda provocar estas inundaciones, lo cual podría afectar poblaciones aguas abajo como los corregimientos de Boca de Cura y Tres Cruces, y los municipios de Pinillos y Coyongal, e inmediaciones de la depresión de La Mojana sucreña.

ALERTA ROJA

ALERTAS POR NIVELES DE LOS RÍOS

REGIÓN PACÍFICO

SITIOS PARA LOS CUALES SE GENERA LA ALERTA

**ALERTA
ROJA**

INCREMENTO EN EL RÍO MIRA

Se sube la alerta por cuanto se registraron lluvias muy intensas en algunos sectores de la cuenca del río Mira y en particular se reportaron afectaciones por desbordamiento del río Caunapí en el sector de Espriella. También se prevén incrementos de nivel en el río Mira, a la altura de la estación San Juan ubicada en sector rural del municipio de Tumaco.

CRECIENTES SÚBITAS EN LA CUENCA DEL RÍO SAN JUAN DE ATRATO

Los niveles de los principales ríos de la cuenca del río San Juan de Atrato, a la altura de los municipios de Tadó, Santa Rita, Medio San Juan y litoral de San Juan, se encuentran con una tendencia moderada al ascenso. En el río Sípi se registra incrementos súbitos y se espera que esta condición hidrológica se refleje en los demás cauces superficiales de la cuenca del río San Juan. Se debe mantener atentos al comportamiento de los niveles de estos ríos dadas las lluvias antecedentes que han saturado los suelos de la cuenca, y ante el paso de una lluvia fuerte podría incrementar súbitamente los caudales de los ríos Tamaná, Condoto, Cajón, Capoma, Calima y Munguidó entre otros.

SE PREVÉ ASCENSO SIGNIFICATIVO EN LOS NIVELES DE LOS RÍOS DEL LITORAL DEL VALLE DEL CAUCA

Se mantiene esta alerta ante nuevos incrementos de nivel en los ríos de la zona del litoral del Valle del Cauca y Cauca, en particular para las cuencas de los ríos Escalerete, Dagua, Anchicayá, Cajambre, Mayorquín, Raposo, Naya, Joli. Se destaca el incremento de niveles en el río Dagua y Anchicayá.

REGIÓN ORINOQUIA

SITIOS PARA LOS CUALES SE GENERA LA ALERTA

**ALERTA
ROJA**

NIVELES ALTOS EN LA CUENCA ALTA - MEDIA DEL RÍO GUAVIARE

Se mantiene esta alerta, ya que el nivel del río Guaviare, a la altura del municipio de San José de Guaviare, registra niveles altos, adicionalmente se prevé nuevas crecientes súbitas en sus afluentes los ríos Ariari, Guape, Guayabero, Losada y Güejar. Se recomienda a los comités Locales y Regionales efectuar seguimiento al comportamiento de los niveles tanto del cauce principal en sectores de la cuenca alta-media como de los aportantes del piedemonte. Los sectores más críticos en el departamento del Guaviare son zonas rurales y urbanas del municipio de El Retorno (por un brazo del río Guaviare) y San José del Guaviare.

PROBABILIDAD INCREMENTOS SÚBITOS APORTANTES CUENCA DEL RÍO ARAUCA

Se mantiene este nivel de alerta, dado que se están presentando incremento súbitos en aportantes al río Arauca como los ríos Chitagá, Cobugón, Cobaría (que provienen del departamento de Norte de Santander), entre otros, debido a la lluvias fuertes que se han registrado sobre sectores de estas cuencas.

ALERTAS POR NIVELES DE LOS RÍOS

REGIÓN CARIBE

SITIOS PARA LOS CUALES SE GENERA LA ALERTA

PROBABILIDAD DE NIVELES ALTOS EN LA CUENCA DEL RÍO ARIGUANÍ

Se mantiene esta alerta dado que se prevén lluvias sobre sectores del norte del departamento del Cesar las cuales podrían generar incrementos súbitos en el río Ariguani. Por tanto, se mantiene la recomendación a las autoridades de Gestión del Riesgo y a la población en general seguir muy atentos al comportamiento de los niveles, especial atención para los municipios de Algarrobo (Magdalena), Bosconia y El Copey en el Cesar.

NIVELES ALTOS EN EL CANAL DEL DIQUE

Se mantiene esta alerta para dado que se han incrementado significativamente los niveles del canal del dique a la altura del municipio de San Cristóbal, Arjona, Mahates Y Cartagena de Indias. Se resalta que el incremento del nivel ha sido sostenido durante los últimos días por lo que se preve se pueda mantener esta tendencia para los próximos días pudiendo afectar las poblaciones ribereña al canal.

NIVELES ALTOS EN LA CUENCA DEL RÍO CESAR

Se mantiene el nivel de alerta para el cauce principal del río Cesar en sectores de la cuenca media-baja dado que estos han persistido en su tendencia al descenso. Sin embargo, el IDEAM mantiene la recomendación para que la población ribereña en general siga atenta al comportamiento de los niveles del río dado que se encuentran aún con valores altos destacándose las zonas aledañas a los municipios de Agustín Codazzi y El Paso.

PROBABILIDAD DE INCREMENTOS SÚBITOS EN LOS RÍOS DEL URABÁ ANTIOQUEÑO

Se mantiene esta alerta para los ríos que desembocan en el Golfo de Urabá dado que se prevé incrementos súbitos en los niveles de los ríos Frio, Tanela, León, Mulatos, San Juan de Urabá y Canalete. Una situación similar se espera en otras corrientes de la zona como los ríos Vijagual, Zungo, Chigorodó, Carepa, Apartadó y río Grande. El IDEAM recomienda a las autoridades de Gestión del Riesgo estar atentos al comportamiento de los niveles de estos ríos especialmente en la cuenca del río León y Mulatos, ante posibles crecientes súbitas, dadas las lluvias registradas en la zona.

PROBABILIDAD DE CRECIENTES SÚBITAS EN VARIOS RÍOS QUE DESCENDEN DE LA SIERRA NEVADA DE SANTA MARTA

Se sube la alerta amarilla a naranja debido las fuertes lluvias que se registraron en inmediaciones de la Sierra Nevada de Santa Marta, las cuales han generado incrementos moderados en los niveles de los ríos Fundación, Aracataca, Gaira y Manzanares. Esta alerta se extiende a las cuencas de los ríos Piedras, Guachaca, Mendiguaca, Buritaca, Don Diego, Ancho entre otros. El IDEAM recomienda a las autoridades de Gestión del Riesgo y a la población en general estar atentos al comportamiento de los niveles de estos ríos y sus afluentes.

ALERTA NARANJA

ALERTAS POR NIVELES DE LOS RÍOS

REGIÓN CARIBE

SITIOS PARA LOS CUALES SE GENERA LA ALERTA

ALERTA NARANJA

PROBABILIDAD NIVELES ALTOS EN EL RIO SINÚ

Se mantiene esta alerta dado que se prevén persistan las lluvias para hoy sobre diversos sectores de la cuenca del Sinú las cuales podrían generar incrementos significativos tanto en los aportantes como a lo largo de todo el cauce principal. El IDEAM recomienda a las autoridades de Gestión del Riesgo y a la población en general estar atentos a los niveles tanto del cauce principal del río Sinú como de sus aportantes en estos sectores. Debido al incremento de las lluvias, se han presentado ascensos moderados del río Sinú (especialmente aguas abajo del Embalse de Urrá I) aunque éstos no han causado afectación. Adicionalmente, como resultado de la operación normal del Embalse de Urrá I y la información de las estaciones hidrológicas localizadas entre Urrá I y la ciudad de Montería, durante el día de hoy se presentará un ascenso moderado en los niveles, los cuales oscilan en el rango de medios a altos. El registro de lluvias más importantes se presentan en la parte alta de la cuenca del río Sinú, en estribaciones del Parque Nacional Natural del Nudo de Paramillo, por lo cual se recomienda estar atentos a los pobladores de zonas ribereñas de los municipios Tierralta, Valencia, Morales, Montería, Ceteré, San Pelayo, Carrillo y Loricá, en el departamento de Córdoba, e igual recomendación en a en zonas bajas (especialmente en la margen derecha del río), en el sector Montería - Cereté y en inmediaciones de la Ciénaga de Momil. Se prevé que ésta condición de ascenso continúe en el transcurso del día.

PROBABILIDAD DE INCREMENTOS SÚBITOS EN QUEBRADAS Y ARROYOS DEPARTAMENTOS DE ATLÁNTICO Y BOLÍVAR

Se mantiene esta alerta, ya que los modelos de pronóstico del estado del tiempo prevén lluvias de variada intensidad para los departamentos del Atlántico y Bolívar, especialmente en la parte norte, las cuales podrían generar incrementos en los niveles de los arroyos y quebradas ubicadas en estos sectores, entre otros aportantes a la ciénaga de Mallorquín. El IDEAM recomienda a la población ribereña y autoridades locales y regionales de Gestión del Riesgo mantener atento seguimiento al comportamiento de los niveles. Especial atención a los arroyos de Barranquilla, debido a las precipitaciones registradas en la región.

REGIÓN PACÍFICO

SITIOS PARA LOS CUALES SE GENERA LA ALERTA

ALERTA NARANJA

PROBABILIDAD DE CRECIENTES SÚBITAS EN LA CUENCA DEL RÍO ATRATO

Se mantiene este nivel de alerta dado que los modelos de pronóstico del estado del tiempo muestran probabilidad de lluvias durante los próximos días sobre sectores de la cuenca, las cuales podrían generar nuevos incrementos súbitos en aportantes a la cuenca, especialmente en la parte alta. Por esto el IDEAM mantiene la recomendación para que la población ribereña este atenta al comportamiento de los aportantes al río Atrato, destacándose los ríos Bebaramá, Murri, Bojayá, Napipí, Abogadó, Murindó, Sudio, Salaquí, Quito, Cabí, Bebaramá y especialmente el río Andágueda y el cauce principal del río Atrato a la altura de Quibdó, dado que están registrando actualmente crecientes súbitas.

ALERTAS POR NIVELES DE LOS RÍOS

REGIÓN PACÍFICO

SITIOS PARA LOS CUALES SE GENERA LA ALERTA

PROBABILIDAD DE CRECIENTES SÚBITAS EN LOS RÍOS BAUDÓ Y OTROS DIRECTOS AL OCÉANO PACÍFICO

Se mantiene esta alerta, dada la disminución de las lluvias en la zona, de igual manera los modelos de pronóstico prevén una disminución de las mismas para las próximas 24 horas. Dado esto, se espera el descenso de los niveles del río Baudó así como los ríos que drenan directo al océano Pacífico. El IDEAM hace un llamado a gestión de riesgo y a la población ribereña para mantener atento seguimiento al comportamiento de los niveles de estos cauces.

PROBABILIDAD DE CRECIENTES SÚBITAS EN LOS RÍOS AFLUENTES DIRECTOS AL OCÉANO PACÍFICO DEPARTAMENTO DE CAUCA

Se mantiene esta alerta para los ríos del occidente del departamento de Cauca que drenan directamente hacia el océano Pacífico, dado que se pronostica persistan las lluvias de variada intensidad en la zona, por lo que se espera que esta condición hidrológica se refleje en la cuenca de los ríos Timbiqui, Saija, San Juan de Micay y especialmente el río Guapi. Es importante resaltar que, las lluvias antecedentes han saturado los suelos de la cuenca de estos ríos, lo cual indica que al paso de una lluvia fuerte, la escorrentía se podría concentrar rápidamente en los cuerpos de agua de la zona, ante lo cual se podría incrementar súbitamente el nivel de estos ríos. El IDEAM recomienda a la población ribereña mantenerse atentos al aumento del nivel de estos ríos y sus principales afluentes.

PROBABILIDAD DE CRECIENTES SÚBITAS EN LOS RÍOS QUE DRENAN HACIA EL PACÍFICO DEL DEPARTAMENTO DE NARIÑO

Se mantiene esta alerta dado a la activación de las precipitaciones en las últimas horas. La saturación de la cuenca favorece ante cualquier precipitación la generación de nuevos incrementos con valores altos en los niveles de los ríos ubicados sobre este departamento que vierten sus aguas al Pacífico como el Iscuandé, Tapaje, Guapi, Patía y sus afluentes. Se recomienda atención ante el incremento de estos ríos. Además, en las últimas horas se ha observado lluvias en sectores del norte y centro de Nariño.

ALERTA NARANJA

ALERTAS POR NIVELES DE LOS RÍOS

REGIÓN ANDINA

SITIOS PARA LOS CUALES SE GENERA LA ALERTA

PROBABILIDAD DE CRECIENTES SÚBITAS EN LOS RÍOS AFLUENTES AL RÍO CAUCA EN VALLE DEL CAUCA Y CAUCA

Se mantiene este nivel de alerta para los afluentes al río Cauca, dado se pronostica persistan las lluvias de variada intensidad durante los próximos días en los departamentos de Valle y Cauca, las cuales podrían generar nuevos incrementos súbitos en aportantes al Cauca como el Puracé, Fraile, Ovejas, Amaime, Frío, Paila, Bugalagrande, Tuluá, Morales, Guadalajara, San Pedro, Arroyohondo, Yumbo, Mulato, Vijes, Yotoco, Mediacanoa, Piedras, Guabas, Sabaletas, Sonso, Amaime, Cerrito, Cali, Lili, Meléndez, Cañaveralejo, Guachal, Desbaratado, Guachal (Bolo, Fraile, Párraga) (ubicados en el Valle del Cauca), Palo, Quinamayo, Ovejas, Piendamó, Salado, Palace y Cuenca alta del río Cauca (localizados en el Cauca). Se recomienda especial atención a la cuenca del río Cali, Frío y Mediacanoa, dado que se prevé incremento moderado en el nivel de los cauces principales y sus afluentes, producto de las lluvias de variada intensidad registradas en las cuencas aportantes. Se recomienda especial atención a la cuenca del río Paila y Piendamó.

PROBABILIDAD DE CRECIENTES SÚBITAS PARA LOS RÍOS APORTANTES AL RÍO CAUCA EN SECTORES DEL EJE CAFETERO

Se mantiene esta alerta para los ríos aportantes a la cuenca del río Cauca ubicados en sectores del eje cafetero, dado que se prevén persistan precipitaciones de variada intensidad sobre dichos sectores. Especial atención para los ríos Frío, Tapias, Risaralda, Arma, Otún, La Vieja y Chinchiná y pobladores ribereños de las zonas bajas, especialmente en zonas rurales y urbanas de los municipios de Pereira (Risaralda) y Cartago (Valle del Cauca).

INCREMENTO EN LOS NIVELES DE LOS RÍOS DE LA VERTIENTE DEL CATATUMBO

Se mantiene esta alerta dadas las fuertes lluvias registradas en las últimas horas sobre diversos sectores del departamento Norte de Santander, las cuales podrían generar nuevos incrementos en ríos de la vertiente del Catatumbo como el Zulia, Pamplonita, Sardinata, Algodonal, Tibú, entre otros. El IDEAM mantiene la recomendación a la población en general seguir muy atentos al comportamiento de los niveles de estos ríos y en especial de la cuenca del río Zulia dado que se prevé una creciente súbita en sus niveles.

SE PREVÉ CRECIENTES SÚBITAS EN LOS RÍOS DEL NORTE DEL TOLIMA

Se mantiene esta alerta dadas las lluvias de variada intensidad registradas especialmente al norte del departamento del Tolima, por lo que se ha presentado incrementos en el nivel del río Lagunilla, Chili y Cucuana. Se espera que esta condición hidrológica se refleje en los demás ríos del norte del departamento del Tolima como los ríos Coello, Combeima, Luisa, Opia y Totare, entre otros. El IDEAM recomienda a la población ribereña y a las autoridades locales mantenerse atentos al aumento del caudal de estos ríos y sus afluentes, ante la probabilidad de ocurrencia de una creciente súbita.

**ALERTA
NARANJA**

ALERTAS POR NIVELES DE LOS RÍOS

REGIÓN ANDINA

SITIOS PARA LOS CUALES SE GENERA LA ALERTA

CRECIENTES SÚBITAS EN LAS QUEBRADAS DEL ÁREA METROPOLITANA DE MEDELLÍN

Se mantiene el nivel de esta alerta, ya que la intensidad de las lluvias ha vuelto a aumentar. Aun así, el IDEAM recomienda seguir atentos a los niveles de quebradas tales como La Presidenta, La Chacona, La Mona, el río Medellín, entre otros ubicados en las zonas urbanas de Medellín. Igualmente se solicita estar atentos en varios sectores del Valle de Aburrá, especialmente para los municipios de Itagüí, Envigado y Caldas (Antioquia) y sector Sur Poblado. Caben señalar las fuertes lluvias presentadas en los últimos días, lo que podría generar nuevas crecientes súbitas en estos ríos y afluentes, ante cualquier evento significativo de precipitación.

PROBABILIDAD DE CRECIENTE SÚBITA EN LOS RÍOS LA MIEL Y GUARINÓ

Se mantiene la alerta, debido a la disminución de los niveles de los ríos La Miel y Guarinó. Aun así, no se descartan la probabilidad de nuevas precipitaciones de variada intensidad en estos sectores. El IDEAM mantiene la recomendación a la población de los municipios de Argelia y Nariño (Antioquia), y, Manzanares, Pensilvania, Marulanda, Marquetalia, Samaná (Caldas), mantenerse continuo seguimiento al comportamiento de los niveles, ya que podrían generarse nuevos incrementos con valores altos en dichos ríos y afluentes.

PROBABILIDAD DE INCREMENTOS SÚBITOS EN LAS CUENCAS DE LOS RÍOS NEGRO Y SECO (CUNDINAMARCA)

Se mantiene esta alerta, ya que se ha observado persistencia en las lluvias hacia las cuencas aportantes a estos ríos, por lo cual El IDEAM mantiene la recomendación de seguimiento continuo al nivel de estos ríos por parte de la población ribereña, de las autoridades locales y regionales de gestión de riesgo, dado que los modelos de pronóstico del tiempo prevén lluvias sobre estos sectores las cuales podrían generar nuevos incrementos con valores altos. No se descartan nuevos incrementos para el río Negro (Cundinamarca) a la altura del municipio de Puerto Boyacá. Adicionalmente se presentan incrementos importantes de los niveles del río Negro y la Quebrada Negra, en inmediaciones de Útica (Cundinamarca), por lo cual se previene a los pobladores de sectores urbanos y rurales de éste municipio ante la posibilidad de inundaciones; también en varios sectores de sus cuencas se han reportado caída de material sobre sus cauces principales, lo cual generará taponamientos.

CRECIENTES SÚBITAS EN RÍOS Y QUEBRADAS DE LA CUENCA ALTA DEL RÍO MAGDALENA (DEPARTAMENTO DEL HUILA)

Se mantiene este nivel de alerta dado que se han registrado disminución de lluvias en la zona lo cual puede favorecer el descenso de niveles sobre varios ríos y quebradas de la cuenca alta del río Magdalena en el departamento del Huila. Sin embargo, El IDEAM recomienda a pobladores ribereños y autoridades locales seguir con monitoreo continuo de los niveles, destacándose los ríos en la cuenca alta del Magdalena y Timaná, así como sus afluentes. El IDEAM mantiene la recomendación a la población de los municipios Timaná, Oporapa, Saladoblanco, Elías, Isnos y Pitalito, mantenerse continuo seguimiento al comportamiento de los niveles.

ALERTA NARANJA

ALERTAS POR NIVELES DE LOS RÍOS

REGIÓN ANDINA

SITIOS PARA LOS CUALES SE GENERA LA ALERTA

ALERTA NARANJA

PROBABILIDAD DE CRECIENTE SÚBITA EN EL RÍO SUMAPÁZ.

Se mantiene esta alerta, aunque que se ha observado un descenso sostenido del nivel en sectores de la cuenca alta y media, las cuencas están saturadas por las lluvias antecedentes. El IDEAM mantiene la recomendación para que los pobladores ribereños en general destacando la de los municipios de Cabrera, Venecia y Pandi (Cundinamarca) sigan atentos al comportamiento de los niveles, dado que durante las ultimas horas se presentaron lluvias fuertes, las cuales pueden generar crecientes súbitas en el río Sumapaz y sus afluentes.

PROBABILIDAD DE INCREMENTO SÚBITO EN LA CUENCA DEL RÍO PRADO

Se mantiene esta alerta para la cuenca del río Prado, dado que se han registrado crecientes súbitas en la estación Puente Cunday. Se resalta que estos ríos son amortiguados por el embalse de Prado.

NIVELES ALTOS CUENCA BAJA DEL RÍO BOGOTÁ.

Se mantiene esta alerta, dado que el nivel del cauce principal del río Bogotá continua con niveles altos en la cuenca baja a la altura de los municipios de Girardot y Tocaima. El IDEAM mantiene la recomendación a los pobladores ribereños de estos municipios seguir atentos al comportamiento de los niveles.

REGIÓN ORINOQUIA

SITIOS PARA LOS CUALES SE GENERA LA ALERTA

ALERTA NARANJA

INCREMENTOS SÚBITOS APORTANTES CUENCA ALTA DEL RÍO META

Los ríos Metica, Guacavía, Guatiquía, Guavio, Guayuriba, Humea y Negro, aportantes de la cuenca alta del río Meta han incrementado su nivel moderadamente, lo cual se está reflejando a la altura del municipio de Puerto López ubicado en la cuenca alta del río Meta. El IDEAM recomienda a la población ribereña, autoridades locales y regionales de Gestión del Riesgo estar atentos al aumento del caudal de estos ríos, ante la probabilidad de ocurrencia de crecientes súbitas, dado que se pronostica persistan las lluvias de variada intensidad en la región.

NIVELES ALTOS CAUCE PRINCIPAL DEL RIO ARAUCA.

Se mantiene esta alerta dado que se prevé moderado incremento en el nivel del río Arauca, producto de los aportes que le han realizado los afluentes de la parte alta de la cuenca. El IDEAM recomienda a la población en general y a las autoridades locales estar atentos al comportamiento de los niveles del cauce principal el cual es monitoreado en los municipios de Arauquita y Arauca.

ALERTAS POR NIVELES DE LOS RÍOS

REGIÓN ANDINA

SITIOS PARA LOS CUALES SE GENERA LA ALERTA

PROBABILIDAD DE INCREMENTOS EN LOS NIVELES DE ALGUNOS RÍOS DEL DEPARTAMENTO DEL TOLIMA

Continúa la alerta especialmente por las lluvias de las últimas horas de carácter moderado que se registraron al sur y centro del departamento del Tolima, que podrían ocasionar incremento en los niveles de los ríos Sucio, Recio, Aipe, Chenche, Amoyá, Tetuán, Ortega, Cucuana, Saldaña, y otros Directos al Magdalena.

PROBABILIDAD DE INCREMENTOS EN LOS NIVELES DE ALGUNOS RÍOS DEL DEPARTAMENTO DEL HUILA

Se mantiene esta alerta debido a los incrementos súbitos de nivel registrados durante los últimos días. El IDEAM recomienda a pobladores ribereños y autoridades locales seguir con monitoreo continuo de los niveles, destacándose los ríos Páez, Yaguará, Íquira, Baché, Juncal, Fortalecilla y otros Directos al Magdalena, con sus afluentes. Se destacan incrementos importantes en el cauce Naranjo (afluente al río Magdalena), a la altura del municipio San Agustín, en los últimos días. Igualmente para sectores ribereños bajos de Páez, Tóez y Belalcázar (Cauca), lo mismo que en Paicol y Tesalia (Huila). No se descartan los incrementos súbitos de nivel en los ríos Ullucos y Símbola (en inmediaciones de Inzá, Cauca), los cuales desciende desde el Nevado del Huila, y también para los ríos La Plata y Suaza (especial en sectores bajos próximos a la desembocadura al río Magdalena).

PROBABILIDAD DE INCREMENTOS MODERADOS EN LOS NIVELES DE LA CUENCA ALTA Y MEDIA DEL RÍO BOGOTÁ

Se mantiene esta alerta, dado que se prevé moderadas fluctuaciones en el nivel del río Bogotá y sus afluentes en la cuenca alta y media, especialmente los ríos Frio, Salitre-Juan Amarillo, Fucha y Tunjuelo, entre ellas el río Arzobispo, quebrada La Vieja, quebrada Los Molinos, río San Cristóbal, canal Cundinamarca y río Apulo, donde las lluvias antecedentes tienen saturadas las cuencas. El IDEAM mantiene la recomendación a los pobladores ribereños continuar atentos al comportamiento de los niveles del río y sus afluentes.

ALERTA AMARILLA

ALERTAS POR NIVELES DE LOS RÍOS

REGIÓN ORINOQUIA

SITIOS PARA LOS CUALES SE GENERA LA ALERTA

**ALERTA
AMARILLA**

NIVELES ALTOS EN LA CUENCA MEDIA Y BAJA DEL RÍO META, Y PROBABILIDAD DE CRECIENTES SÚBITAS EN APORTANTES

Se mantiene esta alerta para los aportantes del río Meta en la cuenca media y baja. Es importante resaltar que el pronóstico meteorológico nos indica la probabilidad de ocurrencia de lluvias de variada intensidad en la zona, las cuales podrían incrementar significativamente los caudales de los ríos Cusiana, Túa, Upía, Yucao, Tea, Manacacías, Caño Cumaral, Melúa, Pauto y Ariporo entre otros directos a la cuenca alta del río Meta.

NIVELES ALTOS EN LA CUENCA BAJA DEL RÍO INÍRIDA

Se mantiene esta alerta debido a que se observa una tendencia sostenida al incremento en el nivel del río Inírida monitoreado a la altura del municipio de Puerto Inírida (Guainía).

REGIÓN AMAZONIA

SITIOS PARA LOS CUALES SE GENERA LA ALERTA

**ALERTA
AMARILLA**

PROBABILIDAD DE CRECIENTES SÚBITAS EN SECTORES DEL PIEDEMONTE CAQUETEÑO CUENCA DEL ORTEGUAZA

Se mantiene esta alerta dado que se pronostica persistan las precipitaciones en la cuenca alta del río Caquetá, las cuales podrían generar nuevas oscilaciones en los niveles de los ríos Orteguaza y sus aportantes como El Caraño, Hacha y quebrada La Perdiz. Se recomienda a la comunidad, especialmente a las asentadas en las poblaciones de Florencia, Paujil, Doncello, Albania y San José de Fragua (Caquetá) mantener atento seguimiento a las condiciones de nivel en estos ríos por posibles represamientos y avalanchas.

PROBABILIDAD DE INCREMENTOS MODERADOS EN LOS AFLUENTES DE LA CUENCA ALTA DEL RÍO CAQUETÁ (DEPARTAMENTO DE PUTUMAYO)

Se mantiene esta alerta, dado que se pronostica para los próximos días persistan las lluvias de variada intensidad en el norte de Putumayo, por lo que se preve nuevos incrementos en los niveles de los ríos Mocoa, Sangoyaco y Mulato.

ALERTAS POR AMENAZAS DE DESLIZAMIENTO

ALERTA ROJA:

Amenaza alta a muy alta por deslizamientos de tierra detonados por lluvias, localizados en los siguientes municipios:

ALERTA NARANJA:

Amenaza moderada por deslizamientos de tierra detonados por lluvias, localizados en los siguientes municipios:

REGIÓN ANDINA	
ALERTA ROJA	SITIOS PARA LOS CUALES SE GENERA LA ALERTA
	ANTIOQUIA: Amagá, Cáceres, Ituango, Nechí, Tarazá, y Valdivia.

REGIÓN DE LA ORINOQUIA	
ALERTA ROJA	SITIOS PARA LOS CUALES SE GENERA LA ALERTA
	META: Cubarral, El Castillo, Guamal, Lejanías.

REGIÓN CARIBE	
ALERTA NARANJA	SITIOS PARA LOS CUALES SE GENERA LA ALERTA
	CESAR: La Paz, Manaure Balcón del Cesar, San Alberto, San Martín. LA GUAJIRA: La Jagua del Pilar.

REGIÓN ANDINA	
ALERTA NARANJA	SITIOS PARA LOS CUALES SE GENERA LA ALERTA
	<p>ANTIOQUIA: Alejandría, Angostura, Barbosa, Cañasgordas, Carmen de Viboral, Cisneros, Cocomá, Concepción, Don Matías, Frontino, Granada, Guadalupe, Nariño, San Carlos, San Francisco, San Luis, San Rafael, San Roque, San Vicente, Santa Rosa de Osos, Santo Domingo, Santuario, Sonsón, Uramita, Yolombó, Yondó (Casabe).</p> <p>BOYACÁ: Chitaraque, Cubará, Puerto Boyacá, Santana.</p> <p>CALDAS: Anserma, La Dorada, Manzanares, Marquetalia, Marulanda, Norcasia, Pensilvania, Salamina, Samaná, Victoria.</p> <p>CUNDINAMARCA: Fusagasugá, Guayabetal, Pasca, Sibaté, Silvania, Soacha.</p> <p>NORTE DE SANTANDER: Ábrego, La Esperanza, Toledo.</p> <p>RISARALDA: Belén de Umbría, Guática, Mistrató, Quinchía.</p> <p>SANTANDER: Barrancabermeja, El Carmen, Gámbita, Guaca, Guadalupe, Oiba, Puerto Parra, San Vicente de Chucurí, Santa Bárbara, Suaita.</p> <p>TOLIMA: Armero (Guayabal), Casabianca, Falan, Fresno, Herveo, Lérída, Líbano, Mariquita, Palocabildo.</p>

ALERTAS POR AMENAZAS DE DESLIZAMIENTO

ALERTA ROJA:

Amenaza alta a muy alta por deslizamientos de tierra detonados por lluvias, localizados en los siguientes municipios:

ALERTA NARANJA:

Amenaza moderada por deslizamientos de tierra detonados por lluvias, localizados en los siguientes municipios:

REGIÓN PACÍFICA

SITIOS PARA LOS CUALES SE GENERA LA ALERTA

ALERTA NARANJA

CAUCA: Guapi, López, Timbiquí.

CHOCÓ: Alto Baudó, Bahía Solano, Bajo Baudó, Bojayá, Cértegui, Condoto, El Cantón del San Pablo, Istmina, Medio Baudó, Medio San Juan, Nóvita, Nuquí, Río Iró, San José del Palmar, Tadó, Unión Panamericana.

NARIÑO: Barbacoas, Francisco Pizarro, Los Andes, Magüí, Mallama, Mosquera, Olaya Herrera, Ricaurte, Roberto Payán, Santa Bárbara, Tumaco.

VALLE DEL CAUCA: Buenaventura.

REGIÓN DE LA ORINOQUIA

SITIOS PARA LOS CUALES SE GENERA LA ALERTA

ALERTA NARANJA

META: Acacías, El Dorado, Mesetas, Uribe, Villavicencio.

REGIÓN AMAZÓNICA

SITIOS PARA LOS CUALES SE GENERA LA ALERTA

ALERTA NARANJA

CAQUETÁ: Solano, San José del Fragua, Albania, Valparaíso.

PUTUMAYO: Puerto Leguízamo.

REGIÓN CARIBE

SITIOS PARA LOS CUALES SE GENERA LA ALERTA

ALERTA AMARILLA

CESAR: Agustín Codazzi, Curumaní, El Copey, La Gloria, Pailitas, Pelaya, San Diego, Valledupar.

CÓRDOBA: Montelíbano, Puerto Libertador, San Jose de Ure.

LA GUAJIRA: Dibulla, El Molino, Fonseca, San Juan del Cesar, Urumita.

MAGDALENA: Ciénaga, Fundación, Remolino, Santa Marta, Sitionuevo.

ALERTAS POR AMENAZAS DE DESLIZAMIENTO

ALERTA ROJA:

Amenaza alta a muy alta por deslizamientos de tierra detonados por lluvias, localizados en los siguientes municipios:

ALERTA NARANJA:

Amenaza moderada por deslizamientos de tierra detonados por lluvias, localizados en los siguientes municipios:

REGIÓN ANDINA

SITIOS PARA LOS CUALES SE GENERA LA ALERTA

ALERTA AMARILLA

ANTIOQUIA: Abejorral, Abriaquí, Amalfi, Andes, Angelópolis, Anorí, Argelia, Armenia, Belmira, Betulia, Briceño, Buriticá, Caicedo, Caldas, Campamento, Caracolí, Caramanta, Ciudad Bolívar, Concordia, Dabeiba, Ebéjico, Fredonia, Giraldo, Guatapé, Heliconia, La Unión, Maceo, Medellín, Montebello, Olaya, Puerto Berrío, Puerto Nare, Puerto Triunfo, Remedios, Sabanalarga, Salgar, San Jerónimo, San Pedro, Santa Bárbara, Santa Fe de Antioquia, Segovia, Sopetrán, Titiribí, Toledo, Urao, Venecia, Yalí, Yarumal, Zaragoza.

BOYACÁ: Almeida, Aquitania, Betéitiva, Boavita, Buenavista, Campohermoso, Chinavita, Chiscas, Chita, Chivor, Coper, Corrales, Covarachía, El Espino, Gámeza, Garagoa, Guicán, La Uvita, La Victoria, Labranzagrande, Macanal, Maripí, Miraflores, Mongua, Moniquirá, Muzo, Otanche, Pachavita, Páez, Pajarito, Panqueba, Pauna, Paya, Paz de Rio, Pesca, Pisva, Quípama, Rondón, Saboyá, San Eduardo, San José de Pare, San Luis de Gaceno, San Mateo, San Pablo de Borbur, Santa María, Soatá, Socha, Socotá, Sogamoso, Sotaquirá, Susacón, Tasco, Tibaná, Togüí, Tópaga, Tota, Turmequé, Úmbita, Ventaquemada.

CUNDINAMARCA: Agua de Dios, Albán, Anapoima, Anolaima, Apulo, Arbeláez, Beltrán, Bituima, Bojacá, Bogotá, D.C., Cabrera, Cachipay, Caparrapí, Cáqueza, Carmen de Carupa, Chaguaní, Chipaque, Choachí, Chocontá, Cogua, Cucunubá, El Colegio, El Peñón, El Rosal, Facatativá, Gachalá, Gachetá, Gama, Granada, Guaduas, Guatavita, Guayabal de Siquima, Gutiérrez, Jerusalén, Junín, La Calera, La Mesa, La Palma, La Peña, La Vega, Lenguazaque, Machetá, Manta, Medina, Nilo, Nimaima, Nocaima, Pacho, Paima, Pandi, Puerto Salgar, Pulí, Quebradanegra, Quetame, Quipile, Ricaurte, San Antonio de Tequendama, San Bernardo, San Cayetano, San Francisco, San Juan de Rioseco, Sasaima, Sesquilé, Subachoque, Suesca, Supatá, Sutatausa, Tabio, Tausa, Tena, Tibacuy, Tocaima, Topaipí, Ubalá, Útica, Venecia, Vergara, Vianí, Villagómez, Villapinzón, Villeta, Viotá, Yacopí, Zipacón, Zipaquirá.

CALDAS: Aguadas, Chinchiná, Filadelfia, La Merced, Manizales, Marmato, Neira, Pácora, Riosucio, Supia, Villamaria.

NORTE DE SANTANDER: Arboledas, Cáchira, Cákota, Chinácota, Chitagá, Convención, Cúcuta, Cucutilla, Durania, El Carmen, El Tarra, El Zulia, Gramalote, Hacarí, Labateca, Lourdes, Mutiscua, Ocaña, Pamplona, Salazar, San Calixto, San Cayetano, Santiago, Sardinata, Silos, Teorama, Villa Caro.

QUINDÍO: Calarcá, Córdoba y Salento.

RISARALDA: Santa Rosa de Cabal.

ALERTAS POR AMENAZAS DE DESLIZAMIENTO

ALERTA ROJA:

Amenaza alta a muy alta por deslizamientos de tierra detonados por lluvias, localizados en los siguientes municipios:

ALERTA NARANJA:

Amenaza moderada por deslizamientos de tierra detonados por lluvias, localizados en los siguientes municipios:

REGIÓN ANDINA

SITIOS PARA LOS CUALES SE GENERA LA ALERTA

ALERTA AMARILLA

SANTANDER: Aguada, Albania, Barbosa, Bucaramanga, Carcasí, Cepitá, Cerrito, Charalá, Charta, Chipatá, Cimitarra, Concepción, Confines, Contratación, Coromoro, El Guacamayo, El Playón, Florián, Floridablanca, Girón, Guavatá, Güepsa, La Belleza, La Paz, Landázuri, Lebrija, Macaravita, Málaga, Matanza, Mogotes, Onzaga, Piedecuesta, Puente Nacional, Rionegro, San Andrés, San Benito, San Miguel, Santa Helena del Opón, Simacota, Sucre, Suratá, Tona, Valle de San José, Vélez.

TOLIMA: Alpujarra, Anzoátegui, Ataco, Cajamarca, Carmen de Apicalá, Chaparral, Cunday, Dolores, Ibagué, Icononzo, Melgar, Murillo, Natagaima, Ortega, Planadas, Prado, Purificación, Rioblanco, Roncesvalles, Rovira, San Antonio, Suárez, Villahermosa, Villarrica.

REGIÓN PACÍFICO

SITIOS PARA LOS CUALES SE GENERA LA ALERTA

ALERTA AMARILLA

CAUCA: Bolívar, Buenos Aires, Caldono, Corinto, El Tambo, Inzá, Jambaló, La Sierra, La Vega, Miranda, Páez (Belalcázar), Piamonte, Piendamó, Popayán, Rosas, Santa Rosa, Santander de Quilichao, Silvia, Sotará (Paispamba), Suárez, Toribío, Totoró.

CHOCÓ: El Carmen, Juradó, Quibdó, Sipí.

NARIÑO: Albán (San José), Buesaco, Cumbal, Cumbitara, El Charco, Linares, Samaniego, San Bernardo, San Pedro de Cartago.

VALLE DEL CAUCA: Bolívar, Buga, Bugalagrande, Calima (El Darién), Dagua, El Cerrito, El Dovio, Florida, Jamundí, La Unión, Palmira, San Pedro, Sevilla, Tuluá, Versalles, Vijes, Yumbo.

REGIÓN DE LA ORINOQUÍA

SITIOS PARA LOS CUALES SE GENERA LA ALERTA

ALERTA AMARILLA

CASANARE: Aguazul, Chámeza, Hato Corozal, La Salina, Monterrey, Nunchía, Paz de Ariporo, Pore, Recetor, Sabanalarga, Támara, Tauramena, Yopal.

META: Cumaral, El Calvario, Restrepo, San Juanito, San Martín.

ALERTAS POR AMENAZAS DE DESLIZAMIENTO

ALERTA ROJA:

Amenaza alta a muy alta por deslizamientos de tierra detonados por lluvias, localizados en los siguientes municipios:

ALERTA NARANJA:

Amenaza moderada por deslizamientos de tierra detonados por lluvias, localizados en los siguientes municipios:

SECTORES VIALES

SECTORES VIALES IDENTIFICADOS CON POTENCIALIDAD DE DESLIZAMIENTOS de TIERRA, EN LOS CUALES GENERAN ALERTAS

DEPARTAMENTO	SECTOR VIAL
ANTIOQUIA	Barbosa - Cisneros Betania – Los Aguacates Caucasia - Planeta Rica Cisneros - Alto de Dolores Fredonia - Venecia La Mansa - Primavera La Pintada – Primavera La Pintada - Peñalisa Medellín - Glorieta Las Palmas Medellin – Santa Fe de Antioquia. Necoclí – Puerto Rey Puente Aurra – Medellín San Roque - Cristales - Caramanta. Santuario - Cruce Ruta 45 (Caño Alegre) Turbo – Chigorodó Turbo – San Pedro de Urabá.
BOYACÁ	Puente Nacional - San Gil Río Ermitaño - La Lizama Santuario - Cruce Ruta 45 (Caño Alegre)
CALDAS	Cauyá - La Felisa Puente La Libertad – Fresno Medellín – Manizales
CASANARE	Aguazul - Yopal Cumara - Barranca de Upía El Crucero - Aguazul Yopal - Paz de Ariporo
CESAR	Río Negro - San Alberto

ALERTAS POR AMENAZAS DE DESLIZAMIENTO

ALERTA ROJA:

Amenaza alta a muy alta por deslizamientos de tierra detonados por lluvias, localizados en los siguientes municipios:

ALERTA NARANJA:

Amenaza moderada por deslizamientos de tierra detonados por lluvias, localizados en los siguientes municipios:

SECTORES VIALES

SECTORES VIALES IDENTIFICADOS CON POTENCIALIDAD DE DESLIZAMIENTOS de TIERRA, EN LOS CUALES GENERAN ALERTAS

DEPARTAMENTO	SECTOR VIAL
CHOCÓ	Certeguí - Quibdó Las Animas - Certeguí Las Animas – Mumbú Quibdó - La Mansa Río Pató (El Afirmado) Río Pató (El Afirmado) - La Ye (Las Animas)
CÓRDOBA	Necoclí – Puerto Rey Caucasia - Planeta Rica
CUNDINAMARCA	Bogotá (El Portal) - Villavicencio Cumaral - Barranca de Upía Villeta – Bogotá Yacopí - La Palma
META	Bogotá (El Portal) - Villavicencio Cumaral - Barranca de Upía Entrada Ciudad Porfía - Caño Tigre La Uribe - Ye de Granada Paso Antiguo por el Río Guayuriba Pipiral - Villavicencio Puente Guatiquía - Los Caballos Variante de Restrepo Ye de Granada - Paso por el Puente sobre el Río Ocoa
NARIÑO	Junín - Tuquerres Tumaco - Junín
NORTE DE SANTANDER	Cúcuta (Redoma el Salado) - La China La Lejía - Saravena Cúcuta – Bucaramanga. Nueva Terminal de Cúcuta - Puente Internacional Pedro de Hevia Río Negro - San Alberto
QUINDIO	Armenia-Pereira

ALERTAS POR AMENAZAS DE DESLIZAMIENTO

ALERTA ROJA:

Amenaza alta a muy alta por deslizamientos de tierra detonados por lluvias, localizados en los siguientes municipios:

ALERTA NARANJA:

Amenaza moderada por deslizamientos de tierra detonados por lluvias, localizados en los siguientes municipios:

SECTORES VIALES

SECTORES VIALES IDENTIFICADOS CON POTENCIALIDAD DE DESLIZAMIENTOS de TIERRA, EN LOS CUALES GENERAN ALERTAS

DEPARTAMENTO	SECTOR VIAL
RISARALDA	Ansermanuevo - La Virginia Cauyá - La Felisa Intersección El Pollo - Intersección El Mandarino Mumbú - Santa Cecilia
SANTANDER	Barbosa - Tunja Bucaramanga – San Gil Puente Nacional - San Gil Río Ermitaño - La Lizama
SUCRE	Guayepo – Achí La Ye - Sincelejo
TOLIMA	Chaparral - Ortega Fresno - Honda Ibagué - Mariquita Puente La Libertad – Fresno Cruce Ruta 45A (San Gil) – Onzaga Ortega - Guamo Variante de Ibague

ALERTAS POR AMENAZAS DE INCENDIOS DE LA COBERTURA VEGETAL

ALERTA ROJA:

Amenaza Alta o muy alta de ocurrencia de incendios de la cobertura vegetal en zonas de bosques, cultivos y pastos, localizados en los siguientes municipios y sectores aledaños:

ALERTA NARANJA:

Amenaza moderada de ocurrencia de incendios de la cobertura vegetal en zonas de bosques, cultivos y pastos, localizados en los siguientes municipios y sectores aledaños:

CONDICIONES NORMALES

No hay alertas por incendios de la cobertura vegetal detonados por condiciones meteorológicas.



ALERTAS METEOMARINA

MAR CARIBE

<p>ALERTA AMARILLA</p>	<p>PLEAMAR. Hasta el día de hoy miércoles 23 de mayo se espera una de las pleamares más significativa del mes en el litoral Caribe colombiano asociada con la marea astronómica por lo que se recomienda a habitantes costeros estar atentos a la evolución del fenómeno.</p>
<p>ALERTA AMARILLA</p>	<p>TIEMPO LLUVIOSO En el occidente y centro de la zona marítima nacional, en alta mar y en cercanías a la costa, se registran precipitaciones de variada intensidad acompañadas, en algunos casos, por tormentas eléctricas aisladas. Por lo anterior se recomienda a los habitantes del área estar atentos a la evolución del fenómeno y a pescadores y usuarios de embarcaciones de poco calado consultar con las Capitanías de puerto antes de zarpar</p>

OCEANO PACÍFICO

<p>ALERTA AMARILLA</p>	<p>TIEMPO LLUVIOSO A lo largo de la cuenca del Pacífico, tanto en el litoral como en alta mar, se registran precipitaciones de variada intensidad . Por lo anterior se recomienda a los habitantes del área estar atentos a la evolución del fenómeno y a pescadores y usuarios de embarcaciones de poco calado consultar con las Capitanías de puerto antes de zarpar</p>
-------------------------------	---

°C: grados Celsius

m: metros

mm: milímetros

msnm: metros sobre nivel del mar

Km/h: kilómetros por hora

HLC: hora local colombiana

GOES: Geostationary Operational Environmental Satellites (Satélite Geoestacionario Operacional Ambiental).

GOES-16 es el designado GOES-Este, localizado en 75° W sobre el ecuador geográfico.

PNN: Parque Nacional Natural

SFF: Santuario de Fauna y Flora



ALERTA ROJA. PARA TOMAR ACCIÓN Advierte al Sistema Nacional de Gestión del Riesgo de Desastres sobre el peligro de un fenómeno y sus efectos adversos sobre la población. Se emite una alerta sólo cuando la identificación de un evento extraordinario indique la amenaza inminente y cuando la gravedad del fenómeno requiera atención prioritaria de los comités departamentales y locales.



ALERTA NARANJA. PARA PREPARARSE Indica la amenaza de un fenómeno. No implica riesgo inmediato por lo que es catalogado como un mensaje para informarse y prepararse. El aviso implica vigilancia continua ya que las condiciones son propicias para el desarrollo de un suceso natural.



ALERTA AMARILLA. PARA INFORMARSE Se emite cuando las condiciones hidrometeorológicas son favorables para la ocurrencia de un fenómeno natural y pueden aumentar el riesgo según los pronósticos. Por sus características, este nivel está encaminado a informar.

CONDICIONES NORMALES Indica que no existe ninguna clase de alerta para la región o zona mencionada.

OMAR FRANCO | Director General

CHRISTIAN EUSCÁTEGUI | Jefe Oficina del Servicio de Pronósticos y Alertas

Profesionales de Turno:

Juan BARRIOS, Cristian ARANGO,
 Viviana CHIVATA, Mauricio TORRES y Julián URREA.

<http://www.ideam.gov.co>

Correos electrónicos: servicio@ideam.gov.co, alertas@ideam.gov.co

Calle 25D # 96B – 70, Piso 3. Bogotá, D.C., Colombia.

Teléfono: 3075625 Ext. 1334–1336.

Síguenos en:

